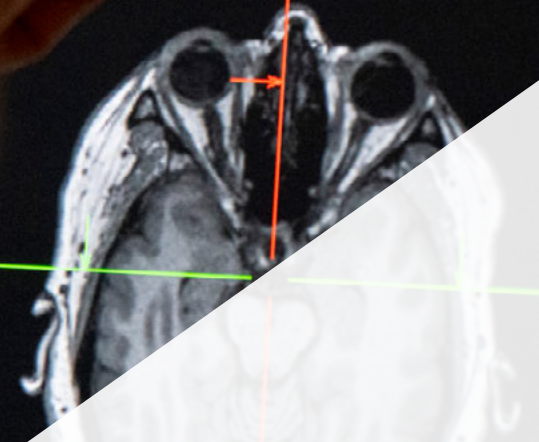
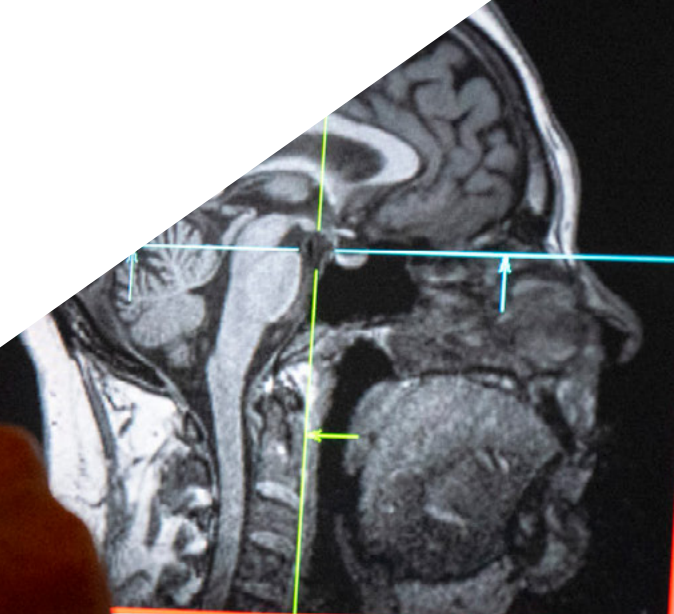


Curso de Especialização

Psiconeuroimunoendocrinologia





Curso de Especialização Psiconeuroimunoendocrinologia

- » Modalidade: online
- » Duração: 6 meses
- » Certificação: TECH Universidade Tecnológica
- » Créditos: 18 ECTS
- » Horário: ao seu próprio ritmo
- » Exames: online

Acesso ao site: www.techtute.com/pt/enfermagem/curso-especializacao/curso-especializacao-psiconeuroimunoendocrinologia

Índice

01

Apresentação

pág. 4

02

Objetivos

pág. 8

03

Direção do curso

pág. 12

04

Estrutura e conteúdo

pág. 12

05

Metodologia

pág. 20

06

Certificação

pág. 28

01

Apresentação

A Psiconeuroimunoendocrinologia (PNIE) é uma das disciplinas de saúde mais complexas devido aos diferentes organismos que abrange. Graças à inter-relação dos diferentes sistemas do organismo (psicológico, nervoso, imunitário e endócrino), esta ciência aprendeu como as perturbações mentais também afetam o físico daqueles que delas sofrem. Dado o campo infinito de investigação das doenças cerebrais e o seu aumento nos últimos anos, o mercado de saúde depende de especialistas que conhecem as estratégias mais eficazes para tratar as possíveis complicações que surgem de situações mentais limítrofes. Por este motivo, a TECH oferece um programa que fornecerá todas as ferramentas necessárias para que os enfermeiros possam expandir os seus conhecimentos sanitários em direção à PNIE com um ensino completo e conveniente, através de uma modalidade 100% *online* que se ajusta às suas necessidades.





“

Conheça em detalhe os últimos desenvolvimentos da Psiconeuroimunoendocrinologia de onde quer que esteja, graças a este programa 100% online e sem horários fixos”

Desde o final do século XX, a Psiconeuroimunoendocrinologia tem vindo a ganhar cada vez mais importância nas estratégias terapêuticas da medicina integradora e complementar. Os avanços da ciência têm demonstrado que existe uma ligação substancial entre o sistema imunitário, o comportamento, o sistema nervoso central e o sistema endócrino. Por esta razão, a TECH oferece uma especialização para alargar os conhecimentos de saúde dos graduados em Enfermagem que desejem centrar-se nesta área de estudo de uma forma rigorosa e com conteúdos de qualidade.

A abordagem tecnológica e atualizada da TECH aproxima os especialistas dos seus objetivos, através de um programa baseado na experiência dos seus docentes. Esta equipa de especialistas em Enfermagem e Psiconeuroimunoendocrinologia foi cuidadosamente selecionada para que os alunos aprendam com aqueles que lidam diariamente com casos reais. Além disso, os enfermeiros inscritos no programa terão à sua disposição tutoriais personalizados e individuais dos docentes para resolver quaisquer questões sobre a matéria. Desta forma, os alunos explorarão os princípios básicos da neuropsicologia, bem como nos princípios da neuroanatomia funcional, a fim de a aplicarem na sua prática profissional.

Graças a este curso 100% *online*, os graduados poderão implementar as melhores estratégias na gestão de pacientes com várias patologias psicológicas na sua carreira de saúde. Para tal, poderão contar com uma Aula Virtual disponível 24 horas por dia, que pode ser acedida a partir de qualquer dispositivo com uma ligação à *internet* e mesmo *offline* uma vez que o conteúdo tenha sido transferido. O programa é transmitido em diferentes formatos e é complementado com artigos de investigação, vídeos detalhados, resumos dinâmicos e imagens para contextualizar a informação e aprofundar cada secção de uma forma personalizada.

Este **Curso de Especialização em Psiconeuroimunoendocrinologia** conta com o conteúdo científico mais completo e atualizado do mercado. As suas principais características são:

- ♦ O desenvolvimento de casos práticos apresentados por especialistas em Neuropsicologia Clínica
- ♦ O conteúdo gráfico, esquemático e eminentemente prático do livro fornece informações científicas e práticas sobre as disciplinas que são essenciais para a prática profissional
- ♦ Exercícios práticos onde o processo de autoavaliação pode ser levado a cabo a fim de melhorar a aprendizagem
- ♦ A sua ênfase especial em metodologias inovadoras
- ♦ Lições teóricas, perguntas ao especialista, fóruns de discussão sobre questões controversas e atividades de reflexão individual
- ♦ A disponibilidade de acesso ao conteúdo a partir de qualquer dispositivo fixo ou portátil com ligação à *internet*



Um curso completo que inclui, desde a introdução à Neuropsicologia, até ao desenvolvimento exaustivo da neuroanatomia funcional

“

Terá ao seu dispor materiais transferíveis que poderá consultar sem internet e mesmo após a conclusão do seu curso, para que possa continuar a desenvolver a sua carreira profissional de forma constante”

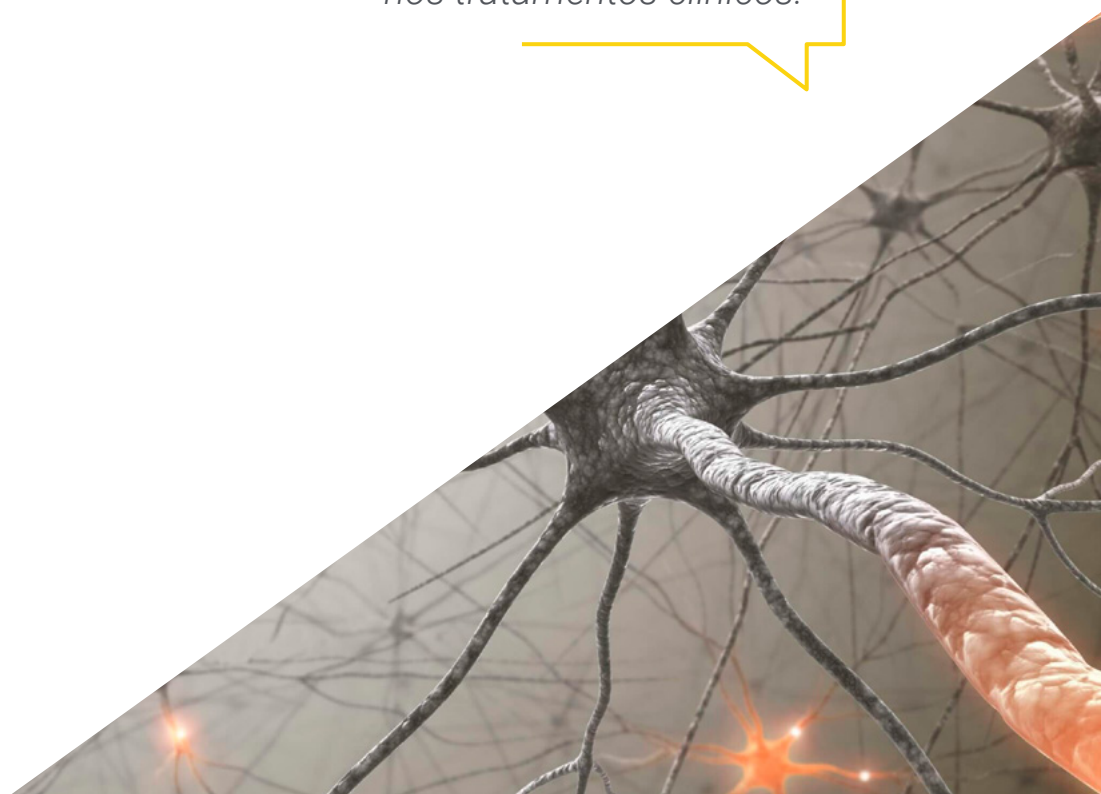
O corpo docente do curso inclui profissionais do setor que trazem a sua experiência profissional para esta capacitação, para além de especialistas reconhecidos de sociedades de referência e universidades de prestígio.

O seu conteúdo multimédia, desenvolvido com a mais recente tecnologia educacional, permitirá aos profissionais receberem uma aprendizagem situada e contextual, ou seja, um ambiente simulado que proporcionará uma formação imersiva programada para se formar em situações reais.

A conceção deste programa centra-se na Aprendizagem Baseada em Problemas, através da qual os profissionais devem tentar resolver as diferentes situações de prática profissional que surgem ao longo do programa académico. Para tal, contará com a ajuda de um sistema inovador de vídeo interativo desenvolvido por especialistas reconhecidos.

Em apenas 6 meses, aprofundar-se-á na especialização do sistema nervoso para compreender plenamente os últimos desenvolvimentos relacionados com as sinapses elétricas e químicas.

Com este Curso de Especialização dominará as características dos neurotransmissores e o seu papel nos tratamentos clínicos.



02

Objetivos

Este Curso de Especialização em Psiconeuroimunoendocrinologia visa alargar e atualizar os conhecimentos de saúde dos enfermeiros que se inscrevem nele. O objetivo é que os alunos obtenham todas as estratégias e ferramentas necessárias para desenvolver a sua carreira profissional em neurobiologia, neuroanatomia e neuroanatomia funcional. Para o conseguir, a TECH utiliza a mais recente tecnologia e integra conteúdos em diferentes formatos e atualizados para criar um pensamento crítico e eficaz nas ações clínicas dos graduados em Enfermagem.



“

Investigue os avanços tecnológicos em neurobiologia, neuroanatomia e neuroanatomia funcional para atingir os seus objetivos profissionais”



Objetivos gerais

- Conhecer em detalhe os últimos desenvolvimentos relacionados com os avanços obtidos no campo da Psiconeuroimunoendocrinologia
- Aprofundar de forma especializada na neuropsicologia e nas chaves para a sua compreensão
- Desenvolver um conhecimento amplo e exaustivo sobre a Neuroanatomia funcional

“

Poderá contar com imagens e vídeos detalhados de alta qualidade para identificar facilmente a neuroanatomia funcional e distinguir as diferentes partes que a compõem”





Objetivos específicos

Módulo 1. Introdução à Neuropsicologia

- ◆ Conhecer os inícios da neuropsicologia e os seus primeiros estudos
- ◆ Conhecer e aprender as bases da neurobiologia
- ◆ Compreender e contextualizar as bases do desenvolvimento do sistema nervoso central

Módulo 2. Princípios da neuroanatomia

- ◆ Conhecer as origens e o processo evolutivo do sistema nervoso
- ◆ Obter uma visão geral da formação do sistema nervoso
- ◆ Conhecer os fundamentos básicos da neuroanatomia

Módulo 3. Neuroanatomia funcional

- ◆ Conhecer e compreender as bases da neuroanatomia funcional
- ◆ Diferenciar as diferentes zonas do cérebro e o seu funcionamento



03

Direção do curso

Este programa académico conta com o corpo docente mais especializado do mercado educativo atual. São especialistas seleccionados pela TECH para desenvolver todo o itinerário. Desta forma, com base na sua própria experiência e nas mais recentes evidências, conceberam os conteúdos mais actuais que oferecem uma garantia de qualidade numa matéria tão relevante.



“

A TECH oferece-lhe o corpo docente mais especializado na área de estudo. Inscreva-se já e desfrute da qualidade que merece”.

Diretor Internacional Convidado

O Doutor Steven P. Woods é um **Neuropsicólogo** de renome, reconhecido internacionalmente pelas suas contribuições notáveis para melhorar a **deteção clínica**, a **previsão** e o **tratamento** de resultados de saúde no mundo real em diversas **populações neuropsicológicas**. Forjou um percurso profissional excepcional, que o levou a publicar mais de 300 artigos e a fazer parte do conselho editorial de 5 importantes revistas de **Neuropsicologia Clínica**.

O seu excelente trabalho científico e clínico centra-se principalmente nas formas como a **cognição** pode prejudicar e apoiar as **atividades diárias**, a **saúde** e o **bem-estar** em adultos com **condições médicas crónicas**. Entre outras áreas de relevância científica, a **literacia em saúde**, a **apatia**, a **variabilidade intra-individual** e as **competências de navegação na Internet** são também relevantes para este especialista. Os seus projetos de investigação são financiados pelo **National Institute of Mental Health (NIMH)** e pelo **National Institute on Drug Abuse (NIDA)**.

A este respeito, a abordagem de investigação do Doutor Woods explora a aplicação de **modelos teóricos** para elucidar o papel dos **défices neurocognitivos** (bem como da memória) no **funcionamento quotidiano** e na **literacia em saúde** das pessoas afetadas pelo **VIH** e pelo **envelhecimento**. Desta forma, o seu interesse centra-se, por exemplo, na forma como a capacidade das pessoas em Remember to Remember, conhecida como **memória prospetiva**, influencia os comportamentos relacionados com a saúde, como a **adesão à medicação**. Esta abordagem multidisciplinar reflete-se na sua investigação inovadora, disponível no **Google Scholar** e no **ResearchGate**.

Também fundou o **Clinical Neuropsychology Service** no **Thomas Street Health Center**, onde ocupa um cargo superior como **Diretor**. Aqui, o Doutor Woods presta serviços de **Neuropsicologia Clínica** a pessoas afetadas pelo **VIH**, fornecendo apoio fundamental a comunidades carenciadas e reafirmando o seu empenho na aplicação prática da sua investigação para melhorar vidas.



Dr. Cohen, Andrew Jason

- Diretor do Serviço de Neuropsicologia no Thomas Street Health Center, Houston, EUA.
- Colaborador do Department of Psychology, University of Houston
- Editor associado em Neuropsychology e The Clinical Neuropsychologist
- Doutoramento em Psicologia Clínica com especialização em Neuropsicologia pela Norfolk State University, Norfolk, EUA
- Licenciado em Psicologia na Universidade Estatal de Portland
- Membro de: National Academy of Neuropsychology American Psychological Association (Division 40: Society for Clinical Neuropsychology)

“

Graças à TECH, poderá aprender com os melhores profissionais do mundo”

04

Estrutura e conteúdo

O programa deste Curso de Especialização foi cuidadosamente concebido com profissionais versados em Enfermagem e Psiconeuroimunoendocrinologia para partilhar a sua formação sanitária com os enfermeiros. Tudo isto com as garantias de um conhecimento académico comprovado e que inclui experiências reais através dos tutoriais personalizados e individuais oferecidos pelos docentes. Além disso, o programa é desenvolvido com base na metodologia *Relearning*, que aliviará os estudantes de longas horas de estudo através da aquisição de conhecimentos de forma progressiva e constante. Tudo isto, juntamente com o modo 100% *online* da TECH, oferece aos graduados a oportunidade de organizar a experiência de aprendizagem de uma forma personalizada e totalmente compatível com o seu trabalho e vida pessoal.





“

Explorará as bases do funcionamento das diferentes partes do cérebro, com especial ênfase na neurobiologia celular e molecular”

Módulo 1. Introdução à Neuropsicologia

- 1.1. Introdução à Neuropsicologia
 - 1.1.1. Bases e origens da Neuropsicologia
 - 1.1.2. Primeiras abordagens à disciplina
- 1.2. Primeiras abordagens à Neuropsicologia
 - 1.2.1. Primeiros trabalhos dentro da Neuropsicologia
 - 1.2.2. Autores e trabalhos mais relevantes
- 1.3. Ontogenia e filogenia do SNC
 - 1.3.1. Conceito de ontogenia e filogenia
 - 1.3.2. Ontogenia e filogenia dentro do SNC
- 1.4. Neurobiologia celular e molecular
 - 1.4.1. Introdução à neurobiologia
 - 1.4.2. Neurobiologia celular e molecular
- 1.5. Neurobiologia de sistemas
 - 1.5.1. Conceito de sistemas
 - 1.5.2. Estruturas e desenvolvimento
- 1.6. Embriologia do sistema nervoso
 - 1.6.1. Princípios da embriologia do sistema nervoso
 - 1.6.2. Fases da embriologia do SN
- 1.7. Introdução à anatomia estrutural do SNC
 - 1.7.1. Introdução à anatomia estrutural
 - 1.7.2. Desenvolvimento estrutural
- 1.8. Introdução à anatomia funcional
 - 1.8.1. O que é a anatomia funcional?
 - 1.8.2. Funções mais importantes
- 1.9. Técnicas de neuroimagem
 - 1.9.1. Conceito de neuroimagem
 - 1.9.2. Técnicas mais utilizadas
 - 1.9.3. Vantagens e desvantagens

Módulo 2. Princípios da neuroanatomia

- 2.1. Formação do sistema nervoso
 - 2.1.1. Organização anatômica e funcional do sistema nervoso
 - 2.1.2. Neurónios
 - 2.1.3. Células gliais
 - 2.1.4. Sistema nervoso central: encéfalo e medula espinal
 - 2.1.5. Estruturas principais
 - 2.1.5.1. Prosencéfalo
 - 2.1.5.2. Mesencéfalo
 - 2.1.5.3. Rombencéfalo
- 2.2. Formação do sistema nervoso II
 - 2.2.1. Sistema nervoso periférico
 - 2.2.1.1. Sistema nervoso somático
 - 2.2.2. Sistema nervoso neurovegetativo ou autónomo
 - 2.2.2.3. Substância branca
 - 2.2.2.4. Substância cinzenta
 - 2.2.2.5. Meninges
 - 2.2.2.6. Líquido cefalorraquidiano
- 2.3. O neurónio e a sua composição
 - 2.3.1. Introdução ao neurónio e ao seu funcionamento
 - 2.3.2. O neurónio e a sua composição
- 2.4. Sinapses elétricas e químicas
 - 2.4.1. O que é uma sinapse?
 - 2.4.2. Sinapses elétricas
 - 2.4.3. Sinapses químicas
- 2.5. Neurotransmissores
 - 2.5.1. O que é um neurotransmissor?
 - 2.5.2. Tipos de neurotransmissores e o seu funcionamento

- 2.6. Neuroendocrinologia (relação entre hipotálamo e sistema endócrino)
 - 2.6.1. Introdução à neuroendocrinologia
 - 2.6.2. Bases do funcionamento neuroendócrino
- 2.7. Neuroimunologia (relação entre sistema nervoso e sistema imune)
 - 2.7.1. Introdução à neuroimunologia
 - 2.7.2. Bases e fundamentos da neuroimunologia
- 2.8. Sistema nervoso na infância/adolescência
 - 2.8.1. Desenvolvimento do SN
 - 2.8.2. Bases e características
- 2.9. Sistema nervoso adulto
 - 2.9.1. Bases e características do SN
- 2.10. O sistema nervoso na velhice
 - 2.10.1. Bases e características do SN na velhice
 - 2.10.2. Principais problemas associados

Módulo 3. Neuroanatomia funcional

- 3.1. Lóbulo frontal
 - 3.1.1. Introdução ao lóbulo frontal
 - 3.1.2. Características principais
 - 3.1.3. Bases do seu funcionamento
- 3.2. Neuropsicologia do córtex pré-frontal dorsolateral
 - 3.2.1. Introdução ao córtex pré-frontal dorsolateral
 - 3.2.2. Características principais
 - 3.2.3. Bases do seu funcionamento
- 3.3. Neuropsicologia do córtex orbitofrontal
 - 3.3.1. Introdução ao córtex orbitofrontal
 - 3.3.2. Características principais
 - 3.3.3. Bases do seu funcionamento

- 3.4. Neuropsicologia do córtex pré-frontal medial
 - 3.4.1. Introdução ao córtex pré-frontal dorsolateral
 - 3.4.2. Características principais
 - 3.4.3. Bases do seu funcionamento
- 3.5. Córtex motor
 - 3.5.1. Introdução ao córtex motor
 - 3.5.2. Características principais
 - 3.5.3. Bases do seu funcionamento
- 3.6. Lóbulo temporal
 - 3.6.1. Introdução ao córtex do lóbulo temporal
 - 3.6.2. Características principais
 - 3.6.3. Bases do seu funcionamento
- 3.7. Lóbulo parietal
 - 3.7.1. Introdução ao córtex do lóbulo parietal
 - 3.7.2. Características principais
 - 3.7.3. Bases do seu funcionamento
- 3.8. Lóbulo occipital
 - 3.8.1. Introdução ao córtex do lóbulo occipital
 - 3.8.2. Características principais
 - 3.8.3. Bases do seu funcionamento
- 3.9. Assimetria cerebral
 - 3.9.1. Conceito de assimetria cerebral
 - 3.9.2. Características e funcionamento



Um programa concebido para enfermeiros como o leitor, que têm em conta o desempenho clínico com a intervenção da tecnologia nos tratamentos neurológicos”

05

Metodologia

Este programa de capacitação oferece uma forma diferente de aprendizagem.

A nossa metodologia é desenvolvida através de um modo de aprendizagem cíclico: **o Relearning.**

Este sistema de ensino é utilizado, por exemplo, nas escolas médicas mais prestigiadas do mundo e tem sido considerado um dos mais eficazes pelas principais publicações, tais como a ***New England Journal of Medicine.***



“

Descubra o Relearning, um sistema que abandona a aprendizagem linear convencional para o levar através de sistemas de ensino cíclicos: uma forma de aprendizagem que provou ser extremamente eficaz, especialmente em disciplinas que requerem memorização”

Na Escola de Enfermagem da TECH utilizamos o Método de Caso

Numa dada situação, o que deve fazer um profissional? Ao longo do programa, os estudantes serão confrontados com múltiplos casos clínicos simulados com base em pacientes reais nos quais terão de investigar, estabelecer hipóteses e finalmente resolver a situação. Há abundantes provas científicas sobre a eficácia do método. Os enfermeiros aprendem melhor, mais depressa e de forma mais sustentável ao longo do tempo.

Com a TECH pode experimentar uma forma de aprendizagem que abala as fundações das universidades tradicionais de todo o mundo"



Segundo o Dr. Gérvas, o caso clínico é a apresentação anotada de um paciente, ou grupo de pacientes, que se torna um "caso", um exemplo ou modelo que ilustra alguma componente clínica peculiar, quer pelo seu poder de ensino, quer pela sua singularidade ou raridade. É essencial que o caso se baseie na vida profissional atual, tentando recriar as condições reais na prática profissional de enfermagem.

“

Sabia que este método foi desenvolvido em 1912 em Harvard para estudantes de direito? O método do caso consistia em apresentar situações reais complexas para que tomassem decisões e justificassem a forma de as resolver. Em 1924 foi estabelecido como um método de ensino padrão em Harvard”

A eficácia do método é justificada por quatro realizações fundamentais:

- 1 Os enfermeiros que seguem este método não só conseguem a assimilação de conceitos, mas também desenvolvem a sua capacidade mental através de exercícios para avaliar situações reais e aplicar os seus conhecimentos.
- 2 A aprendizagem é solidamente traduzida em competências práticas que permitem ao educador integrar melhor o conhecimento na prática diária.
- 3 A assimilação de ideias e conceitos é facilitada e mais eficiente, graças à utilização de situações que surgiram a partir de um ensino real.
- 4 O sentimento de eficiência do esforço investido torna-se um estímulo muito importante para os estudantes, o que se traduz num maior interesse pela aprendizagem e num aumento do tempo passado a trabalhar no curso.



Relearning Methodology

A TECH combina eficazmente a metodologia do Estudo de Caso com um sistema de aprendizagem 100% online baseado na repetição, que combina 8 elementos didáticos diferentes em cada lição.

Melhoramos o Estudo de Caso com o melhor método de ensino 100% online: o Relearning.

O enfermeiro aprenderá através de casos reais e da resolução de situações complexas em ambientes de aprendizagem simulados. Estas simulações são desenvolvidas utilizando software de última geração para facilitar a aprendizagem imersiva.



Na vanguarda da pedagogia mundial, o método Relearning conseguiu melhorar os níveis globais de satisfação dos profissionais que concluem os seus estudos, no que diz respeito aos indicadores de qualidade da melhor universidade online do mundo (Universidade de Columbia).

Esta metodologia já formou mais de 175.000 enfermeiros com sucesso sem precedentes em todas as especialidades, independentemente da carga prática. Tudo isto num ambiente altamente exigente, com um corpo estudantil universitário com um elevado perfil socioeconómico e uma idade média de 43,5 anos.

O Relearning permitir-lhe-á aprender com menos esforço e mais desempenho, envolvendo-o mais na sua capacitação, desenvolvendo um espírito crítico, defendendo argumentos e opiniões contrastantes: uma equação direta ao sucesso.

No nosso programa, a aprendizagem não é um processo linear, mas acontece numa espiral (aprender, desaprender, esquecer e reaprender). Portanto, cada um destes elementos é combinado de forma concêntrica.

A pontuação global do nosso sistema de aprendizagem é de 8,01, de acordo com os mais elevados padrões internacionais.



Este programa oferece o melhor material educativo, cuidadosamente preparado para profissionais:



Material de estudo

Todos os conteúdos didáticos são criados pelos especialistas que irão ensinar o curso, especificamente para o curso, para que o desenvolvimento didático seja realmente específico e concreto.

Estes conteúdos são depois aplicados ao formato audiovisual, para criar o método de trabalho online da TECH. Tudo isto, com as mais recentes técnicas que oferecem peças de alta-qualidade em cada um dos materiais que são colocados à disposição do aluno.



Técnicas e procedimentos de enfermagem em vídeo

A TECH traz as técnicas mais inovadoras, com os últimos avanços educacionais, para a vanguarda da atualidade em enfermagem. Tudo isto, na primeira pessoa, com o máximo rigor, explicado e detalhado para a assimilação e compreensão do estudante. E o melhor de tudo, pode observá-los quantas vezes quiser.



Resumos interativos

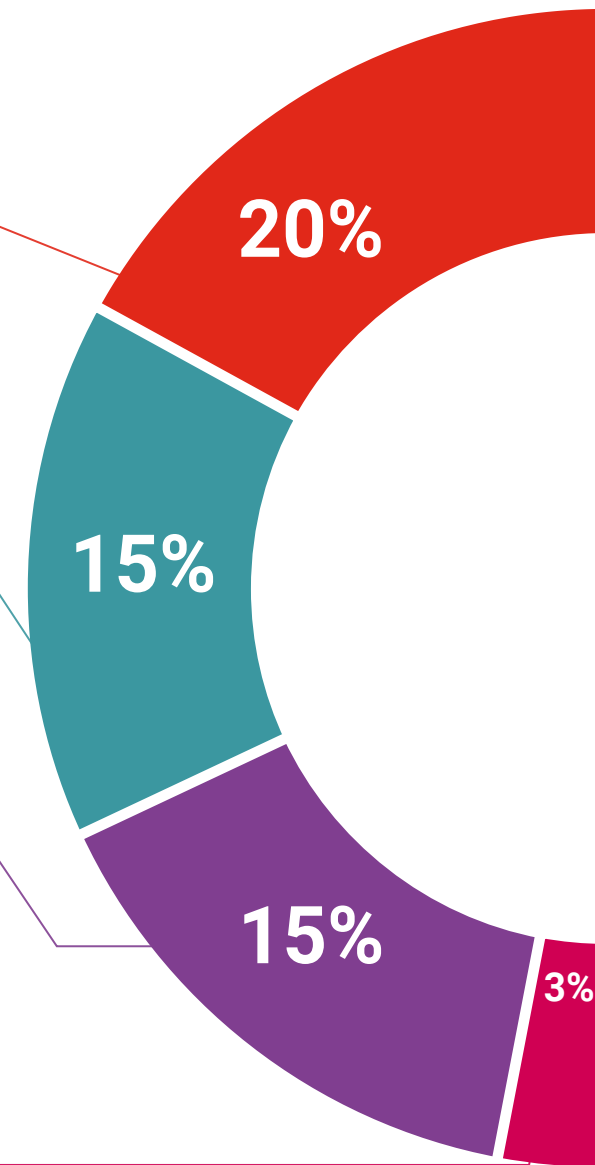
A equipa da TECH apresenta os conteúdos de uma forma atrativa e dinâmica em comprimidos multimédia que incluem áudios, vídeos, imagens, diagramas e mapas conceituais a fim de reforçar o conhecimento.

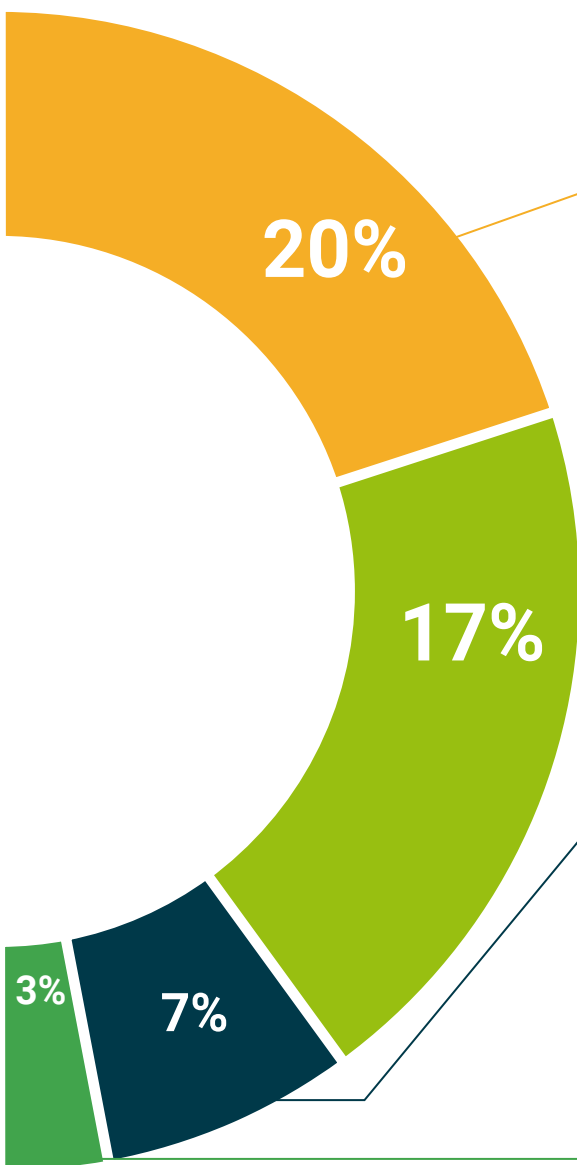
Este sistema educativo único para a apresentação de conteúdos multimédia foi premiado pela Microsoft como uma "História de Sucesso Europeu"



Leituras complementares

Artigos recentes, documentos de consenso e diretrizes internacionais, entre outros. Na biblioteca virtual da TECH o aluno terá acesso a tudo o que necessita para completar a sua capacitação





Análises de casos desenvolvidas e conduzidas por especialistas

A aprendizagem eficaz deve necessariamente ser contextual. Por esta razão, a TECH apresenta o desenvolvimento de casos reais nos quais o perito guiará o estudante através do desenvolvimento da atenção e da resolução de diferentes situações: uma forma clara e direta de alcançar o mais alto grau de compreensão.



Testing & Retesting

Os conhecimentos do aluno são periodicamente avaliados e reavaliados ao longo de todo o programa, através de atividades e exercícios de avaliação e auto-avaliação; para que o aluno possa verificar como está a atingir os seus objetivos.



Masterclasses

Existem provas científicas sobre a utilidade da observação por terceiros especializada. O denominado Learning from an Expert constrói conhecimento e memória, e gera confiança em futuras decisões difíceis.



Guias rápidos de atuação

A TECH oferece os conteúdos mais relevantes do curso sob a forma de folhas de trabalho ou guias de ação rápida. Uma forma sintética, prática e eficaz de ajudar os estudantes a progredir na sua aprendizagem.



06

Certificação

O Curso de Especialização em Psiconeuroimunoendocrinologia garante, para além de um conteúdo mais rigoroso e atualizado, o acesso a um grau de Mestre emitido pela TECH Universidade Tecnológica.



“

Conclua este plano de estudos com sucesso e receba o seu certificado sem sair de casa e sem burocracias”

Este **Curso de Especialização em Psiconeuroimunoendocrinologia** conta com o conteúdo científico mais completo e atualizado do mercado.

Uma vez aprovadas as avaliações, o aluno receberá por correio, com aviso de recepção, o certificado* correspondente ao título de **Curso de Especialização** emitido pela **TECH Universidade Tecnológica**.

Este certificado contribui significativamente para o desenvolvimento da capacitação continuada dos profissionais e proporciona um importante valor para a sua capacitação universitária, sendo 100% válido e atendendo aos requisitos normalmente exigidos pelas bolsas de emprego, concursos públicos e avaliação de carreiras profissionais.

Certificação: **Curso de Especialização em Psiconeuroimunoendocrinologia**

ECTS: **18**

Carga horária: **450 horas**



*Apostila de Haia Caso o aluno solicite que o seu certificado seja apostilado, a TECH EDUCATION providenciará a obtenção do mesmo com um custo adicional.

futuro
saúde confiança pessoas
informação orientadores
educação certificação ensino
garantia aprendizagem
instituições tecnologia
comunidade comunidade
atenção personalizada
conhecimento inovação
presente qualidade
desenvolvimento

tech universidade
tecnológica

Curso de Especialização Psiconeuroimunoendocrinologia

- » Modalidade: online
- » Duração: 6 meses
- » Certificação: TECH Universidade Tecnológica
- » Créditos: 18 ECTS
- » Horário: ao seu próprio ritmo
- » Exames: online

Curso de Especialização

Psiconeuroimunoendocrinologia