

Curso de Especialização

Patologias Tratadas
com Yoga Terapêutico
para Enfermeiros



Curso de Especialização Patologias Tratadas com Yoga Terapêutico para Enfermeiros

- » Modalidade: online
- » Duração: 6 meses
- » Certificação: TECH Universidade Tecnológica
- » Créditos: 18 ECTS
- » Horário: Ao seu próprio ritmo
- » Exames: online

Acesso ao site: www.techtute.com/pt/enfermagem/curso-especializacao/curso-especializacao-patologias-tratadas-yoga-terapeutico-enfermeiros

Índice

01

Apresentação

pág. 4

02

Objetivos

pág. 8

03

Direção do curso

pág. 12

04

Estrutura e conteúdo

pág. 18

05

Metodologia

pág. 22

06

Certificação

pág. 30

01

Apresentação

Na procura de alternativas mais saudáveis e menos invasivas para tratar doenças crónicas ou lesões musculares, foram descobertos os benefícios do Yoga Terapêutico. Esta disciplina transformou-se numa opção muito procurada por pacientes que procuram melhorar o seu bem-estar físico. Por este motivo, a TECH desenvolveu um Curso de Especialização focado na atualização de enfermeiros acerca das rotinas que permitem tratar patologias através deste género de terapias. Tudo isto, graças a um plano de estudos que se desenvolva de maneira 100% online e que os qualificará a partir de recursos multimédia de grande valor didático, que detalham em profundidade os fatores desta área.





“

Com a atualização que irá receber sobre as práticas mais modernas do Yoga Terapêutico poderá oferecer um tratamento integral a pacientes com diversos tipos de doenças”

Atualmente, o setor da saúde incorporou o Yoga como uma técnica capaz de funcionar como tratamento de doenças que causam dores fortes ou má postura, razão pela qual este campo está em constante evolução. Por isso, é essencial que os profissionais responsáveis pelas sessões de terapia tenham um conhecimento amplo e atualizado que lhes permita aplicar as técnicas de forma adequada, evitando qualquer tipo de lesão.

Neste contexto, este Curso de Especialização procura dar uma qualificação global nas diferentes técnicas do Yoga que ajudam a melhorar patologias de vários tipos. Para além disso, aprofunda as práticas clínicas mais utilizadas nesta área, de modo a que os enfermeiros estejam totalmente preparados para lidar com casos de gravidade e tipologia variáveis.

Tudo isto, através de um plano de estudos composto por três módulos repletos de recursos multimédia que descrevem detalhadamente os problemas de saúde mais frequentes e que podem ser tratados a partir do Yoga. Serão também abordados aspetos técnicos da estrutura da coluna vertebral e das extremidades do corpo, bem como do sistema fascial, para que o aluno desenvolva uma compreensão sólida das abordagens mais eficazes para trabalhar estas áreas.

Este **Curso de Especialização em Patologias Tratadas com Yoga Terapêutico para Enfermeiros** conta com o conteúdo científico mais completo e atualizado do mercado. As suas principais características são:

- ♦ O desenvolvimento de casos práticos apresentados por especialistas em tratados com Yoga Terapêutico para Enfermeiros
- ♦ O conteúdo gráfico, esquemático e eminentemente prático fornece informações científicas e práticas sobre as disciplinas que são essenciais para a prática profissional
- ♦ Exercícios práticos onde o processo de autoavaliação pode ser levado a cabo a fim de melhorar a aprendizagem
- ♦ A sua ênfase especial em metodologias inovadoras
- ♦ Palestras teóricas, perguntas ao especialista, fóruns de discussão sobre questões controversas e atividades de reflexão individual
- ♦ Possibilidade de aceder ao conteúdo a partir de qualquer dispositivo fixo ou portátil com ligação à Internet



O tratamento de doenças com recurso ao Yoga Terapêutico requer um conhecimento especializado, que obterá graças a esta especialização”

“

Com este Curso de Especialização analisará todas as técnicas de Yoga Terapêutico para tratar as doenças como a Artrite ou a Artrose”

O corpo docente do Curso de Especialização inclui profissionais do setor que trazem a sua experiência profissional para esta capacitação, para além de especialistas reconhecidos de sociedades de referência e universidades de prestígio.

Graças ao seu conteúdo multimédia, desenvolvido com a mais recente tecnologia educativa, o profissional terá acesso a uma aprendizagem situada e contextual, isto é, um ambiente de simulação que proporcionará uma educação imersiva, programada para praticar em situações reais.

A conceção desta qualificação centra-se na Aprendizagem Baseada em Problemas, através da qual o especialista deve tentar resolver as diferentes situações da prática profissional que surgem ao longo do Curso de Especialização. Para tal, contará com a ajuda de um sistema inovador de vídeo interativo desenvolvido por especialistas reconhecidos.

Graças à Metodologia Relearning poderá estudar todos os conteúdos deste Curso de Especialização a partir do conforto da sua casa e sem ter de se deslocar.

Aprenda ao seu próprio ritmo e aperfeiçoe as suas competências no campo do Yoga Terapêutico de maneira 100% online com a TECH”



02

Objetivos

A finalidade de Curso de Especialização é oferecer ao enfermeiro os conhecimentos mais inovadores no tratamento de patologias comuns a partir do Yoga Terapêutico. Graças a isto, poderá oferecer um tratamento alternativo não farmacológico a condições como a Escoliose, Ciática, lesões no joelho, ombros e outros ossos e articulações. Tudo isto após 450 horas de estudo intensivo online, incluindo recursos multimédia de alta qualidade que melhorarão a aprendizagem e a tornarão um processo muito mais eficiente.





“

Com o conhecimento que adquirirá sobre o sistema fascial, coluna vertebral, extremidades e as suas patologias mais frequentes, será capaz de planejar sessões de Yoga eficazes e adaptadas às necessidades de cada paciente”



Objetivos gerais

- ♦ Incorporar os conhecimentos e competências necessários para o correto desenvolvimento e aplicação de técnicas de Yoga Terapêutico do ponto de vista clínico.
- ♦ Criar um programa de Yoga concebido e baseado em provas científicas.
- ♦ Focar-se nos asanas mais adequados em função das características da pessoa e das a pessoa e as lesões que apresenta
- ♦ Aprofundar os estudos sobre a biomecânica e a sua aplicação aos asanas do Yoga Terapêutico
- ♦ Descrever a adaptação dos asanas do Yoga às patologias de cada pessoa
- ♦ Aprofundar os conceitos neurofisiológicos base das técnicas meditativas e de relaxamento existentes.

“

Com a TECH, poderá destacar-se com grande competência neste domínio. Não espere mais e inscreva-se já neste Curso de Especialização”





Objetivos específicos

Módulo 1 Coluna vertebral e extremidades

- ♦ Descrever o sistema muscular, nervoso e esquelético
- ♦ Estudar a anatomia e as funções da coluna vertebral
- ♦ Aprofundar o conhecimento sobre a fisiologia da anca
- ♦ Descrever a morfologia das extremidades superior e inferior
- ♦ Aprofundar o conhecimento sobre o diafragma e o core

Módulo 2 Patologias mais comuns

- ♦ Identificar as patologias mais comuns da coluna vertebral e como adaptar a prática do Yoga para evitar lesões
- ♦ Investigar as doenças degenerativas e como a prática de Yoga pode ajudar no seu tratamento e redução de sintomas
- ♦ Aprender mais sobre a lombalgia e a ciática e como aplicar o Yoga Terapêutico para aliviar a dor e melhorar a mobilidade
- ♦ Identificar a escoliose e saber adaptar a prática de Yoga para melhorar a postura e reduzir o incômodo
- ♦ Reconhecer os desalinhamentos e lesões do joelho e como adaptar a prática do Yoga para os prevenir e melhorar a recuperação
- ♦ Identificar as lesões do ombro e saber adaptar a prática do Yoga para reduzir a dor e melhorar a mobilidade
- ♦ Aprofundar as patologias do pulso e do ombro e saber como adaptar a prática do Yoga para evitar lesões e reduzir o desconforto
- ♦ Conhecer as bases posturais e como aplicar a biomecânica para melhorar a postura e prevenir lesões
- ♦ Identificar as doenças autoimunes e compreender como a prática de Yoga pode ajudar no seu tratamento e redução de sintomas

Módulo 3 Sistema fascial

- ♦ Estudar a história e o conceito de fáscia, e a sua importância na prática do Yoga
- ♦ Aprofundar os diferentes tipos de mecanorreceptores da fáscia e como aplicá-los nos diferentes estilos de Yoga
- ♦ Apontar a necessidade de aplicar o termo fáscia nas aulas de Yoga para uma prática mais eficaz e consciente
- ♦ Explorar a origem e o desenvolvimento do termo tensegridade e a sua aplicação prática no Yoga
- ♦ Identificar as diferentes vias miofasciais e as poses específicas para cada uma das cadeias
- ♦ Aplicar a biomecânica da fáscia na prática do Yoga para melhorar a mobilidade, a força e a flexibilidade
- ♦ Identificar os principais desequilíbrios posturais e como corrigi-los através da prática do Yoga e da biomecânica da fáscia

03

Direção do curso

A TECH selecionou os melhores especialistas em Yoga Terapêutico para este Curso de Especialização. Profissionais com décadas de experiência e de projeção internacional que oferecerão ao enfermeiro conhecimentos novos e atualizados sobre as posições mais adequadas para o tratamento de patologias do sistema ósseo e fascial. Todo isto, a partir da criação de recursos didáticos de grande qualidade que incluem os últimos postulados científicos e investigações na matéria. Uma grande oportunidade para aprender com os melhores, de forma 100% online com o aval acadêmico da TECH Universidade Tecnológica.



“

Aprenda com os melhores e aproveite a oportunidade para valorizar a sua carreira e tornar-se um enfermeiro de vanguarda especializado em Yoga Terapêutico”

Diretora Convidada Internacional

Como diretora de professores e responsável pela formação de instrutores do Integral Yoga Institute de Nova Iorque, Dianne Galliano afirmou-se como uma das figuras mais importantes da área a nível internacional. O seu foco académico tem sido principalmente o **yoga terapêutico**, com mais de 6.000 horas documentadas de ensino e qualificação contínua.

Assim, tem vindo a orientar, a desenvolver protocolos e critérios de qualificação e a proporcionar educação contínua aos instrutores do Integral Yoga Institute. Concilia este trabalho com o seu papel de terapeuta e instrutora noutras instituições como o The 14TH Street Y, o Integral Yoga Institute Wellness Spa ou a Educational Alliance: Center for Balanced Living.

O seu trabalho também se estende à **criação e condução de programas de yoga**, desenvolvendo exercícios e avaliando os desafios que possam surgir. Ao longo da sua carreira, trabalhou com diferentes perfis de pessoas, incluindo homens e mulheres idosos e de meia-idade, indivíduos em período pré-natal e pós-natal, jovens adultos e até veteranos de guerra com diversos problemas de saúde física e mental.

Para cada um deles desenvolve um trabalho cuidado e personalizado, tendo tratado pessoas com osteoporose, em processo de recuperação de cirurgia cardíaca ou pós-cancro da mama, vertigens, dores de costas, síndrome do intestino irritável e obesidade. Possui várias certificações, incluindo E-RYT 500 da Yoga Alliance, Basic Life Support (BLS) da American Health Training e Instrutora de Exercício Certificada pelo Centro de Movimento Somático.



Dra. Dianne Galliano

- Diretora de Professores no Integral Yoga Institute – Nova Iorque, EUA
- Instrutora de Yoga Terapêutico no The 14TH Street Y
- Terapeuta de Yoga no Integral Yoga Institute Wellness Spa de Nova Iorque
- Instrutora Terapêutica na Educational Alliance: Center for Balanced Living
- Licenciada em Educação Primária pela State University of New York
- Mestrado em Yoga Terapêutico pela Universidade de Maryland

“

Graças à TECH, poderá aprender com os melhores profissionais do mundo”

Direção



Dra. Zoraida Escalona García

- ♦ Vice-presidente da Associação Espanhola de Yoga Terapêutico
- ♦ Fundadora do método *Air Core* (aulas que combinam TRX e Treino Funcional com Yoga)
- ♦ Formadora de Yoga Terapêutico
- ♦ Licenciada em Ciências Biológicas pela Universidade Autónoma de Madrid
- ♦ Curso de Professora de: Ashtanga Yoga Progressivo, FisiomYoga, Yoga Miofascial, Yoga eCâncer
- ♦ Curso de Monitora de Pilates de Chão
- ♦ Curso de Fisioterapia e Nutrição
- ♦ Curso de Professora de Meditação

Professores

Dra. Mar García

- ♦ Diretora e Instrutora do centro de Yoga Satnam Yoga
- ♦ Professora da Vinyasa Yoga
- ♦ Instrutora de Yoga Especial
- ♦ Instrutora de Yoga para crianças e famílias



04

Estrutura e conteúdo

O Yoga Terapêutico é uma alternativa para o tratamento de patologia óssea, musculares e do sistema nervoso que diminuem a qualidade de vida do paciente e geram afetações como a dor crónica. Por essa razão, o plano de estudos deste Curso de Especialização percorre as principais patologias que comprometem estas áreas da anatomia humana e como, através das técnicas do Yoga Terapêutico, os seus sintomas e impacto na vida diária do paciente podem ser melhorados.





“

Um plano de estudos que lhe permitirá conhecer a fundo a estrutura do sistema ósseo, muscular e nervoso para abordar da melhor forma as patologias através do Yoga Terapêutico.

Módulo 1 Coluna vertebral e extremidades

- 1.1. Sistema muscular
 - 1.1.1. Músculo: unidade funcional
 - 1.1.2. Tipos de músculos
 - 1.1.3. Músculos tónicos e fásicos
 - 1.1.4. Contração isométrica e isotónica e a sua relevância para os estilos de yoga
- 1.2. Sistema nervoso
 - 1.2.1. Neurónios: unidade funcional
 - 1.2.2. Sistema Nervoso Central: encéfalo e medula espinhal
 - 1.2.3. Sistema Nervoso Periférico Somático: nervos
 - 1.2.4. Sistema Nervoso Periférico Autónomo: Simpático e Parassimpático
- 1.3. Sistema ósseo
 - 1.3.1. Osteócito: unidade funcional
 - 1.3.2. Esqueleto axial e apendicular
 - 1.3.3. Tendões
 - 1.3.4. Ligamentos
- 1.4. Coluna vertebral
 - 1.4.1. Evolução da coluna vertebral e funções
 - 1.4.2. Estrutura
 - 1.4.3. Tipos de vértebra
 - 1.4.4. Movimentos da coluna
- 1.5. Região cervical e dorsal
 - 1.5.1. Vértebras cervicais: típicas e atípicas
 - 1.5.2. Vértebras dorsais
 - 1.5.3. Principais músculos da região cervical
 - 1.5.4. Principais músculos da região dorsal
- 1.6. Região lombar
 - 1.6.1. Vértebras lombares
 - 1.6.2. Sacro
 - 1.6.3. Cóccix
 - 1.6.4. Principais músculos

- 1.7. Pélvis
 - 1.7.1. Anatomia: diferença entre a pélvis masculina e a feminina
 - 1.7.2. Dois conceitos-chave: anteversão e retroversão
 - 1.7.3. Músculos Principais
 - 1.7.4. Pavimento pélvico
- 1.8. Extremidade superior
 - 1.8.1. Articulação do ombro
 - 1.8.2. Músculos da coifa dos rotadores
 - 1.8.3. Braço, cotovelo e antebraço
 - 1.8.4. Músculos Principais
- 1.9. Extremidade inferior
 - 1.9.1. Articulação coxofemoral
 - 1.9.2. Joelho: articulações tibiofemoral e patelofemoral
 - 1.9.3. Ligamentos e meniscos do joelho
 - 1.9.4. Principais músculos da perna
- 1.10. Diafragma e *Núcleo (Core)*
 - 1.10.1. Anatomia do Diafragma
 - 1.10.2. Diafragma e respiração
 - 1.10.3. Músculos do "Core"
 - 1.10.4. Ocore e a sua importância no yoga

Módulo 2 Patologias mais comuns

- 2.1. Patologia da coluna 1
 - 2.1.1. Protusões
 - 2.1.2. Hérnias
 - 2.1.3. Hiperlordose
 - 2.1.4. Retificações
- 2.2. Doenças degenerativas
 - 2.2.1. Artrose
 - 2.2.2. Distrofia muscular
 - 2.2.3. Osteoporose
 - 2.2.4. Espondilose



- 2.3. Lombalgia e ciática
 - 2.3.1. Lombalgia
 - 2.3.2. Ciática
 - 2.3.3. Síndrome piramidal
 - 2.3.4. Trocanterite
- 2.4. Escoliose
 - 2.4.1. Compreender a escoliose
 - 2.4.2. Tipos
 - 2.4.3. O que devemos fazer
 - 2.4.4. O que evitar
- 2.5. Desalinhamento do joelho
 - 2.5.1. *Genu Vago*
 - 2.5.2. *Genu Varo*
 - 2.5.3. *Genu Flexo*
 - 2.5.4. *Genu Recurvatum*
- 2.6. Ombros e cotovelos
 - 2.6.1. Bursite
 - 2.6.2. Síndrome subacromial
 - 2.6.3. Epicondilite
 - 2.6.4. Epitrocleíte
- 2.7. Joelhos
 - 2.7.1. Dor patelo-femoral
 - 2.7.2. Condropatia
 - 2.7.3. Lesões dos meniscos
 - 2.7.4. Tendinite da pata de ganso
- 2.8. Pulsos e tornozelos
 - 2.8.1. Túnel cárpico
 - 2.8.2. Torções
 - 2.8.3. Joanetes
 - 2.8.4. Pé plano e cavo

- 2.9. Bases posturais
 - 2.9.1. Planos diferentes
 - 2.9.2. Técnica de prumo
 - 2.9.3. Síndrome do cruzado superior
 - 2.9.4. Síndrome do cruzado inferior
- 2.10. Doenças autoimunes
 - 2.10.1. Definição
 - 2.10.2. Lúpus
 - 2.10.3. Doença de Crohn
 - 2.10.4. Artrite

Módulo 3 Sistema fascial

- 3.1. Fáschia
 - 3.1.1. História
 - 3.1.2. Fáschia vs. Aponeurose
 - 3.1.3. Tipos
 - 3.1.4. Funções
- 3.2. Tipos de mecanorreceptores e a sua importância nos diferentes estilos de yoga
 - 3.2.1. Importância
 - 3.2.2. Golgi
 - 3.2.3. Paccini
 - 3.2.4. Ruffini
- 3.3. Cadeias miofasciais
 - 3.3.1. Definição
 - 3.3.2. Importância no yoga
 - 3.3.3. Conceito de tensegridade
 - 3.3.4. Os três diafragmas
- 3.4. LSP: Linha Superficial Posterior
 - 3.4.1. Definição
 - 3.4.2. Trilhos anatómicos
 - 3.4.3. Posturas passivas
 - 3.4.4. Posturas ativas





- 3.5. LSA: Linha Superficial Anterior
 - 3.5.1. Definição
 - 3.5.2. Trilhos anatômicos
 - 3.5.3. Posturas passivas
 - 3.5.4. Posturas ativas
- 3.6. LL: Linha Lateral
 - 3.6.1. Definição
 - 3.6.2. Trilhos anatômicos
 - 3.6.3. Posturas passivas
 - 3.6.4. Posturas ativas
- 3.7. LE: Linha Espiral
 - 3.7.1. Definição
 - 3.7.2. Trilhos anatômicos
 - 3.7.3. Posturas passivas
 - 3.7.4. Posturas ativas
- 3.8. Linhas funcionais
 - 3.8.1. Definição
 - 3.8.2. Trilhos anatômicos
 - 3.8.3. Posturas passivas
 - 3.8.4. Posturas ativas
- 3.9. Linhas dos braços
 - 3.9.1. Definição
 - 3.9.2. Trilhos anatômicos
 - 3.9.3. Posturas passivas
 - 3.9.4. Posturas ativas
- 3.10. Principais desequilíbrios
 - 3.10.1. Padrão ideal
 - 3.10.2. Grupo de flexão e extensão
 - 3.10.3. Grupo de abertura e encerramento
 - 3.10.4. Padrão inspiratório e expiratório

05

Metodologia

Este programa de capacitação oferece uma forma diferente de aprendizagem. A nossa metodologia é desenvolvida através de um modo de aprendizagem cíclico: **o Relearning**. Este sistema de ensino é utilizado, por exemplo, nas escolas médicas mais prestigiadas do mundo e tem sido considerado um dos mais eficazes pelas principais publicações, tais como a *New England Journal of Medicine*.



“

Descubra o Relearning, um sistema que abandona a aprendizagem linear convencional para o levar através de sistemas de ensino cíclicos: uma forma de aprendizagem que provou ser extremamente eficaz, especialmente em disciplinas que requerem memorização"

Na Escola de Enfermagem da TECH utilizamos o Método de Caso

Numa dada situação, o que deve fazer um profissional? Ao longo do programa, os estudantes serão confrontados com múltiplos casos clínicos simulados com base em pacientes reais nos quais terão de investigar, estabelecer hipóteses e finalmente resolver a situação. Há abundantes provas científicas sobre a eficácia do método. Os enfermeiros aprendem melhor, mais depressa e de forma mais sustentável ao longo do tempo.

Com a TECH pode experimentar uma forma de aprendizagem que abala as fundações das universidades tradicionais de todo o mundo.



Segundo o Dr. Gérvas, o caso clínico é a apresentação anotada de um paciente, ou grupo de pacientes, que se torna um "caso", um exemplo ou modelo que ilustra alguma componente clínica peculiar, quer pelo seu poder de ensino, quer pela sua singularidade ou raridade. É essencial que o caso se baseie na vida profissional atual, tentando recriar as condições reais na prática profissional de enfermagem.

“

Sabia que este método foi desenvolvido em 1912 em Harvard para estudantes de direito? O método do caso consistia em apresentar situações reais complexas para que tomassem decisões e justificassem a forma de as resolver. Em 1924 foi estabelecido como um método de ensino padrão em Harvard”

A eficácia do método é justificada por quatro realizações fundamentais:

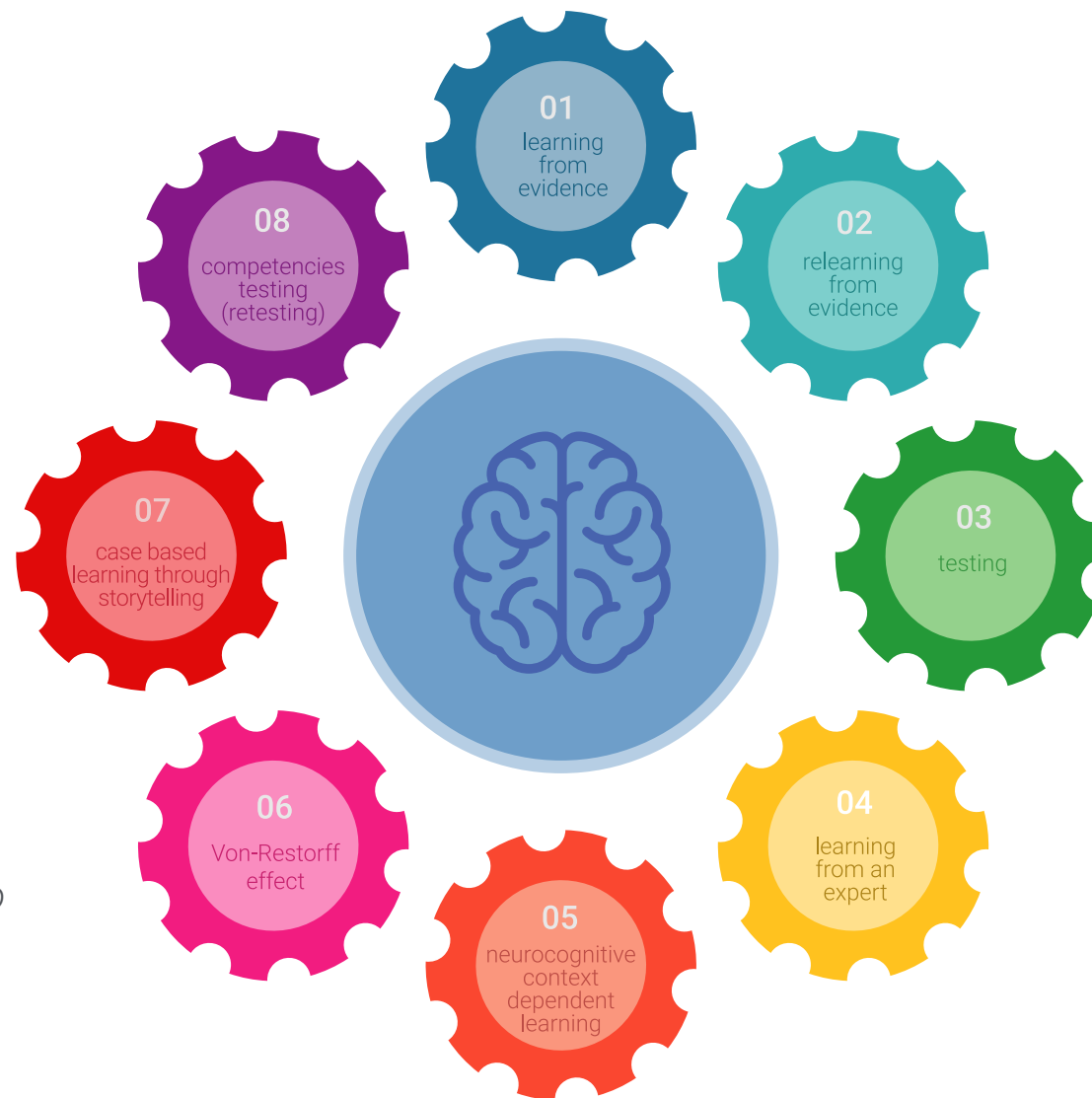
- 1 Os enfermeiros que seguem este método não só conseguem a assimilação de conceitos, mas também desenvolvem a sua capacidade mental através de exercícios para avaliar situações reais e aplicar os seus conhecimentos.
- 2 A aprendizagem é solidamente traduzida em competências práticas que permitem ao educador integrar melhor o conhecimento na prática diária.
- 3 A assimilação de ideias e conceitos é facilitada e mais eficiente, graças à utilização de situações que surgiram a partir de um ensino real.
- 4 O sentimento de eficiência do esforço investido torna-se um estímulo muito importante para os estudantes, o que se traduz num maior interesse pela aprendizagem e num aumento do tempo passado a trabalhar no curso.



Relearning Methodology

A TECH combina eficazmente a metodologia do Estudo de Caso com um sistema de aprendizagem 100% online baseado na repetição, que combina 8 elementos didáticos diferentes em cada lição.

Melhoramos o Estudo de Caso com o melhor método de ensino 100% online: o Relearning.



O enfermeiro aprenderá através de casos reais e da resolução de situações complexas em ambientes de aprendizagem simulados. Estas simulações são desenvolvidas utilizando software de última geração para facilitar a aprendizagem imersiva.

Na vanguarda da pedagogia mundial, o método Relearning conseguiu melhorar os níveis globais de satisfação dos profissionais que concluem os seus estudos, no que diz respeito aos indicadores de qualidade da melhor universidade online do mundo (Universidade de Columbia).

Esta metodologia já formou mais de 175.000 enfermeiros com sucesso sem precedentes em todas as especialidades, independentemente da carga prática. Tudo isto num ambiente altamente exigente, com um corpo estudantil universitário com um elevado perfil socioeconómico e uma idade média de 43,5 anos.

O Relearning permitir-lhe-á aprender com menos esforço e mais desempenho, envolvendo-o mais na sua capacitação, desenvolvendo um espírito crítico, defendendo argumentos e opiniões contrastantes: uma equação direta ao sucesso.

No nosso programa, a aprendizagem não é um processo linear, mas acontece numa espiral (aprender, desaprender, esquecer e reaprender). Portanto, cada um destes elementos é combinado de forma concêntrica.

A pontuação global do nosso sistema de aprendizagem é de 8,01, de acordo com os mais elevados padrões internacionais.



Este programa oferece o melhor material educativo, cuidadosamente preparado para profissionais:



Material de estudo

Todos os conteúdos didáticos são criados pelos especialistas que irão ensinar o curso, especificamente para o curso, para que o desenvolvimento didático seja realmente específico e concreto.

Estes conteúdos são depois aplicados ao formato audiovisual, para criar o método de trabalho online da TECH. Tudo isto, com as mais recentes técnicas que oferecem peças de alta-qualidade em cada um dos materiais que são colocados à disposição do aluno.



Técnicas e procedimentos de enfermagem em vídeo

A TECH traz as técnicas mais inovadoras, com os últimos avanços educacionais, para a vanguarda da atualidade em enfermagem. Tudo isto, na primeira pessoa, com o máximo rigor, explicado e detalhado para a assimilação e compreensão do estudante. E o melhor de tudo, pode observá-los quantas vezes quiser.



Resumos interativos

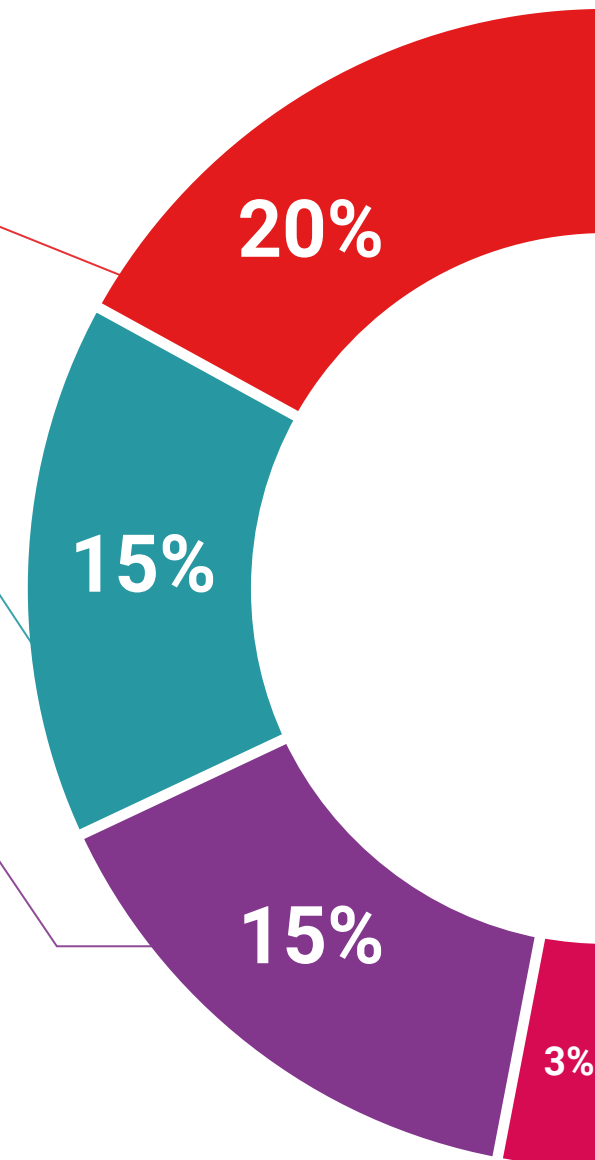
A equipa da TECH apresenta os conteúdos de uma forma atrativa e dinâmica em comprimidos multimédia que incluem áudios, vídeos, imagens, diagramas e mapas conceituais a fim de reforçar o conhecimento.

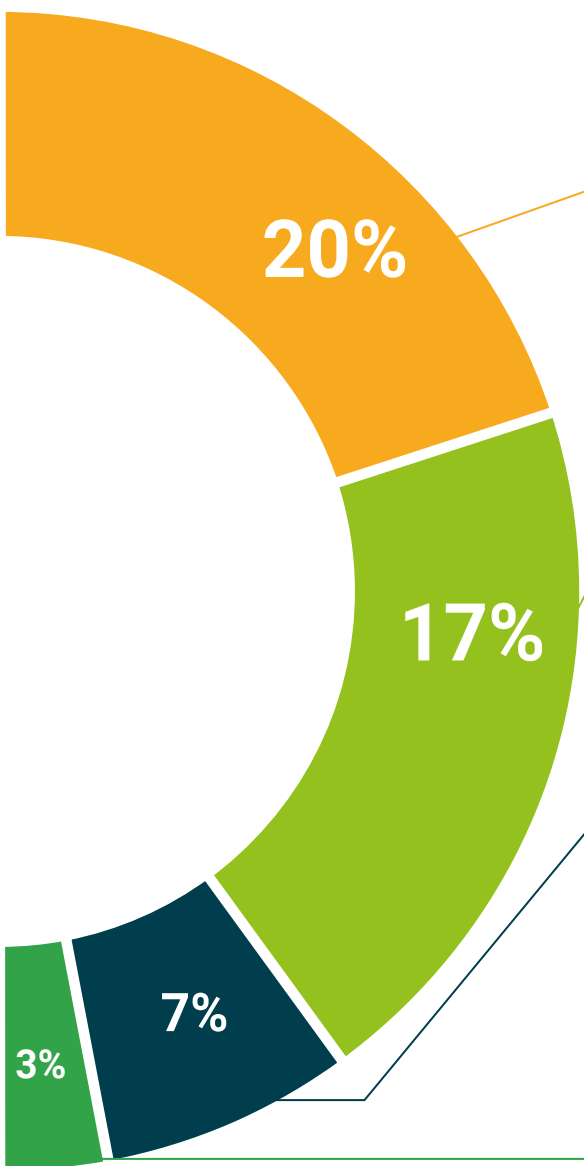
Este sistema educativo único para a apresentação de conteúdos multimédia foi premiado pela Microsoft como uma "História de Sucesso Europeu".



Leituras complementares

Artigos recentes, documentos de consenso e diretrizes internacionais, entre outros. Na biblioteca virtual da TECH o aluno terá acesso a tudo o que necessita para completar a sua capacitação.





Análises de casos desenvolvidas e conduzidas por especialistas

A aprendizagem eficaz deve necessariamente ser contextual. Por esta razão, a TECH apresenta o desenvolvimento de casos reais nos quais o perito guiará o estudante através do desenvolvimento da atenção e da resolução de diferentes situações: uma forma clara e direta de alcançar o mais alto grau de compreensão.



Testing & Retesting

Os conhecimentos do aluno são periodicamente avaliados e reavaliados ao longo de todo o programa, através de atividades e exercícios de avaliação e auto-avaliação, para que o aluno possa verificar como está a atingir os seus objetivos.



Masterclasses

Existem provas científicas sobre a utilidade da observação por terceiros especializada. O denominado Learning from an Expert constrói conhecimento e memória, e gera confiança em futuras decisões difíceis.



Guias rápidos de atuação

A TECH oferece os conteúdos mais relevantes do curso sob a forma de folhas de trabalho ou guias de ação rápida. Uma forma sintética, prática e eficaz de ajudar os estudantes a progredir na sua aprendizagem.



06

Certificação

O Curso de Especialização em Patologias Tratadas com Yoga Terapêutico para Enfermeiros garante, para além do conteúdo mais rigoroso e atualizado, o acesso a um certificado de Curso de Especialização emitido pela TECH Universidade Tecnológica.



“

Conclua este plano de estudos com sucesso e receba o seu certificado sem sair de casa e sem burocracias”

Este **Curso de Especialização em Patologias Tratadas com Yoga Terapêutico para Enfermeiros** conta com o conteúdo científico mais completo e atualizado do mercado.

Uma vez aprovadas as avaliações, o aluno receberá por correio, com aviso de recepção, o certificado* correspondente ao título de **Curso de Especialização** emitido pela **TECH Universidade Tecnológica**.

Este certificado contribui significativamente para o desenvolvimento da capacitação continuada dos profissionais e proporciona um importante valor para a sua capacitação universitária, sendo 100% válido e atendendo aos requisitos normalmente exigidos pelas bolsas de emprego, concursos públicos e avaliação de carreiras profissionais.

Certificação: **Curso de Especialização em Patologias Tratadas com Yoga Terapêutico para Enfermeiros**

ECTS: **18**

Carga horária: **450 horas**



*Apostila de Haia: Caso o aluno solicite que o seu certificado seja apostilado, a TECH EDUCATION providenciará a obtenção do mesmo a um custo adicional.

futuro
saúde confiança pessoas
informação orientadores
educação certificação ensino
garantia aprendizagem
instituições tecnologia
comunidade compromisso
atenção personalizada
conhecimento inovação
presente qualidade
desenvolvimento sustentabilidade

tech universidade
tecnológica

Curso de Especialização

Patologias Tratadas
com Yoga Terapêutico
para Enfermeiros

- » Modalidade: online
- » Duração: 6 meses
- » Certificação: TECH Universidade Tecnológica
- » Créditos: 18 ECTS
- » Horário: Ao seu próprio ritmo
- » Exames: online

Curso de Especialização

Patologias Tratadas
com Yoga Terapêutico
para Enfermeiros