

# Curso de Especialização

Neuropsicologia da Terceira Idade  
para Enfermeiros



## Curso de Especialização

### Neuropsicologia da Terceira Idade para Enfermeiros

- » Modalidade: online
- » Duração: 6 meses
- » Certificação: TECH Universidade Tecnológica
- » Créditos: 19 ECTS
- » Tempo Dedicado: 16 horas/semana
- » Horário: ao seu próprio ritmo
- » Exames: online

Acesso ao site: [www.techtute.com/pt/enfermagem/curso-especializacao/curso-especializacao-neuropsicologia-terceira-idade-enfermagem](http://www.techtute.com/pt/enfermagem/curso-especializacao/curso-especializacao-neuropsicologia-terceira-idade-enfermagem)

# Índice

01

Apresentação

---

*pág. 4*

02

Objetivos

---

*pág. 8*

03

Direção do curso

---

*pág. 12*

04

Estrutura e conteúdo

---

*pág. 18*

05

Metodologia

---

*pág. 22*

06

Certificação

---

*pág. 30*



01

# Apresentação

Conhecer o funcionamento do cérebro das pessoas idosas é fundamental para compreender a sua personalidade e o seu comportamento. Com este programa específico para enfermeiros, a TECH pretende transmitir-lhes os conhecimentos mais avançados neste domínio, para que possam realizar o seu trabalho com total profissionalismo.



“

*Aumente as suas competências  
na prestação de cuidados a idosos  
com este Curso de Especialização  
de elevado nível educacional”*

A neuropsicologia da terceira idade é fundamental para a compreensão do comportamento dos idosos. Embora se trate de um domínio específico da psicologia, este Curso de Especialização pretende levar a sua qualificação mais longe, pelo que esta especialidade foi adaptada ao domínio da enfermagem. A existência de enfermeiros especializados dará um impulso aos centros de saúde, oferecendo cuidados mais personalizados e de qualidade, uma vez que os idosos se sentem muitas vezes mais próximos dos enfermeiros do que dos próprios médicos, pois são aqueles que têm um contacto mais direto e próximo com os pacientes.

Ao frequentar este Curso de Especialização irá aprender a analisar a situação atual da terceira idade na nossa sociedade, bem como a preparar-se para o futuro imediato, uma vez que, nas próximas décadas, quando os jovens de hoje forem idosos, serão necessários novos conhecimentos e ferramentas para alcançar a melhor qualidade de vida possível.

Por isso, a TECH concebeu este Curso de Especialização de alta qualidade, criado por profissionais de referência na área e conta com os conteúdos mais atualizados, para que os profissionais se limitem a motivar-se para estudar.

Além disso, como se trata de uma qualificação 100% online, o enfermeiro poderá conjugar o estudo deste Curso de Especialização com o resto das suas obrigações quotidianas, escolhendo a qualquer momento onde e quando estudar. Uma qualificação de alto nível que levará o profissional de enfermagem ao mais alto nível no seu campo de atuação.

Este **Curso de Especialização em Neuropsicologia da Terceira Idade para Enfermeiros** conta com o conteúdo científico mais completo e atualizado do mercado.

As suas principais características são:

- ◆ O desenvolvimento de casos práticos apresentados por especialistas em Psicogeriatrica
- ◆ O conteúdo gráfico, esquemático e eminentemente prático fornece informações científicas e práticas sobre as disciplinas que são essenciais para a prática profissional
- ◆ Exercícios práticos onde o processo de autoavaliação pode ser levado a cabo a fim de melhorar a aprendizagem
- ◆ A sua ênfase especial em metodologias inovadoras em Neuropsicologia da Terceira Idade para Enfermeiros
- ◆ Aulas teóricas, perguntas ao especialista, fóruns de discussão sobre questões controversas e atividades de reflexão individual
- ◆ A disponibilidade de acesso ao conteúdo a partir de qualquer dispositivo fixo ou portátil com ligação à Internet



*Esta qualificação irá permitir-lhe fazer descobertas sobre a personalidade dos nossos idosos”*



“

*Este Curso de Especialização é o melhor investimento que pode fazer na seleção de um programa de atualização em Neuropsicologia”*

O corpo docente do programa inclui profissionais do setor da psicogeriatría que trazem para esta qualificação a experiência do seu trabalho, bem como reconhecidos especialistas de empresas de referência e universidades de prestígio.

O seu conteúdo multimédia, desenvolvido com a mais recente tecnologia educacional, permitirá aos profissionais receberem uma aprendizagem situada e contextual, ou seja, um ambiente simulado que proporcionará uma formação imersiva programada para se formar em situações reais.

A conceção deste programa centra-se na Aprendizagem Baseada em Problemas, através da qual os enfermeiros devem tentar resolver as diferentes situações de prática profissional que surgem ao longo do programa académico. Para tal, os profissionais poderão contar com a ajuda de um sistema inovador de vídeo interativo criado por especialistas reconhecidos em Neuropsicologia da Terceira Idade para Enfermeiros, e com uma grande experiência.

*Continue a sua qualificação connosco e aumente a sua confiança na tomada de decisões.*

*Não perca a oportunidade de reforçar as suas competências profissionais. Oferecemos-lhe a melhor metodologia de ensino e a tecnologia educacional mais avançada.*



# 02

## Objetivos

O Curso de Especialização em Neuropsicologia da Terceira Idade para Enfermeiros tem como objetivo facilitar o desempenho dos enfermeiros, de modo a que estes possam manter os seus conhecimentos atualizados para exercerem a sua prática profissional com toda a segurança.





“

*Este Curso de Especialização foi desenvolvido para o ajudar a atualizar os seus conhecimentos com o uso da mais recente tecnologia educacional, de forma a contribuir com qualidade e segurança para a tomada de decisões”*



## Objetivos gerais

---

- ◆ Aperfeiçoar as competências necessárias para a concepção de protocolos de intervenção multidisciplinares para a terceira idade
- ◆ Analisar a autonomia em movimento
- ◆ Desenvolver a capacidade do sujeito para viajar ou deslocar-se
- ◆ Avaliar a coordenação motora
- ◆ Descrever o nível de fadiga ou cansaço físico do sujeito
- ◆ Dominar a avaliação, o diagnóstico diferencial e a intervenção na terceira idade



*O nosso objetivo é alcançar a excelência académica e oferecer-lhe todos os nossos recursos para que também possa alcançá-la”*







## Objetivos específicos

---

### **Módulo 1. Alterações fisiológicas e neuropsicológicas na terceira idade**

- ◆ Compreender e conhecer os aspetos diferenciais das perturbações mentais neste grupo etário
- ◆ Conhecer os aspetos clínicos e prognósticos dos diferentes transtornos da terceira idade
- ◆ Dominar e gerir as interferências próprias do envelhecimento nos transtornos mentais a tratar
- ◆ Aprender as ferramentas de intervenção que utilizam os sentidos do paciente como cenário

### **Módulo 2. O envelhecimento e a família**

- ◆ Compreender e dominar a situação terapêutica a fim de se tornar um ponto de referência para uma pessoa idosa
- ◆ Proporcionar competências para compreender e relacionar-se com a perda de pacientes, e a partir daí acompanhá-los na transição

### **Módulo 3. Avaliação da saúde e das doenças na terceira idade**

- ◆ Avaliar e diagnosticar tendo em conta o tecido social e afetivo em que a pessoa idosa se encontra
- ◆ Capacitar para a escuta e gestão do silêncio com pacientes da terceira idade



03

# Direção do curso

Como parte do conceito de qualidade total do programa, a TECH orgulha-se de colocar à disposição dos profissionais de enfermagem um corpo docente do mais alto nível, escolhido pela sua experiência comprovada na área da educação Profissionais de diferentes áreas e competências que formam uma equipa multidisciplinar completa. Uma oportunidade única de aprender com os melhores.





“

*Os nossos professores colocarão as suas experiências e capacidades de ensino à sua disposição para lhe oferecer um processo de qualificação estimulante e criativo”*

## Diretor Convidado Internacional

A Doutora Abby Altman é uma reconhecida **Psicóloga** especializada em **Antropologia e Filosofia**. Sua linha de trabalho se concentra em oferecer planos terapêuticos personalizados a pacientes com condições como **Deterioração Cognitiva** ou **Demência**, a fim de otimizar sua qualidade de vida a longo prazo.

Sua paixão pela integração da **saúde comportamental** na Atenção Primária levou-a a liderar importantes programas focados no **bem-estar mental**. Um exemplo é o **iCBT**, que promove a **resiliência neurológica**. Além disso, durante sua trajetória profissional, desempenhou papéis estratégicos, como a **Direção de Serviços de Apoio ao Cérebro e Bem-Estar** no Hospital Brigham and Women's de Massachusetts.

Por outro lado, suas habilidades de liderança em ambientes de saúde permitiram-lhe contribuir para a capacitação integral de especialistas. Dessa forma, ajudou médicos a desenvolverem uma **abordagem multidisciplinar** baseada na mudança de comportamento.

Cabe destacar que seu trabalho foi reconhecido internacionalmente em múltiplas ocasiões. Uma de suas principais contribuições é a **abordagem digital** no campo da **Psicoterapia Geriátrica**. Assim, recebeu uma variedade de prêmios por sua atuação na melhoria do acesso à **saúde mental** e no uso de **entrevistas motivacionais** para promover a mudança de comportamento nos usuários.

Firmemente comprometida com o avanço nesta área, conciliou essa atividade com seu papel como **Pesquisadora Clínica**. Assim, dirigiu múltiplas análises abrangentes sobre temas como solidão, padrões de comportamento ou a adaptação de **Terapias Cognitivo-Comportamentais**.

Além disso, é membro da **Rede de Treinadores em Entrevista Motivacional**. Nessa organização, participa do design de programas educacionais e materiais didáticos dessa técnica para diferentes contextos, desde a Atenção Primária até o manejo de Dependências.





## Dra. Altman, Abby

---

- Codiretora de Bem-Estar Neurológico do Brigham and Women's Hospital em Boston, Estados Unidos
- Geropsicóloga no Brigham and Women's Hospital
- Líder clínica, programa iCBT no Brigham and Women's Hospital
- Psicóloga no Brigham and Women's Hospital
- Diretora de Educação em Psicologia no Brigham and Women's Hospital
- Especialista na matéria na Inflect Health Advisory
- Coordenadora Assistente de Projeto no Boston VA Research Institute
- Estagiária em Psicologia Clínica no Bay Pines VA Healthcare System
- Especialista em comportamento na Eldercare Assessment & Resources
- Doutorado em Filosofia pela Universidade Lehigh University

“

*Graças à TECH, poderá aprender com os melhores profissionais do mundo”*

## Direção



### Dr. Roberto Aguado Romo

- ◆ Psicólogo especialista em Psicologia Clínica
- ◆ Psicólogo especialista europeu em Psicoterapia
- ◆ Diretor administrativo dos centros de avaliação e psicoterapia em Madrid, Bilbao e Talavera de la Reina
- ◆ Autor de Psicoterapia de Tempo Limitado
- ◆ Investigador na CerNet, na Emotional Network e no Instituto Europeu de Psicoterapias de Tempo Limitado

## Professores

### Dr. Ángel Fernández

- ◆ Diretor do Centro de Avaliação e Psicoterapia de Madrid
- ◆ Psicólogo Especialista Europeu em Psicoterapia pela EFPA
- ◆ Psicólogo de Saúde Pública
- ◆ Mestrado em Psicologia Clínica e Psicologia da Saúde
- ◆ Tutor responsável pela área de Psicodiagnóstico e Intervenção Psicológica do CEP
- ◆ Autor da técnica TEN
- ◆ Chefe de Estudos do Mestrado em Psicoterapia de Tempo Limitado e Psicologia da Saúde
- ◆ Especialista em Hipnose Clínica e Relaxamento

### Dra. María Carmen Zabala-Bañós

- ◆ Doutoramento em Psicologia pela Universidade de Castilla-la-Mancha
- ◆ Psicóloga da Saúde Pública. Mestrado em Psicologia Clínica e da Saúde
- ◆ Mestrado em Psicoterapia de Tempo Limitado e Psicologia da Saúde
- ◆ Especialista em Reabilitação Psicossocial e Ocupacional no campo da Saúde Mental
- ◆ UCLM Psicóloga Especialista Europeia em Psicoterapia. EFPA
- ◆ Especialista em Hipnose Clínica e Relaxamento

**Dr. Aritz Anasagasti**

- ◆ Psicólogo Especialista Europeu em Psicoterapia pela EFPA no Centro de Saúde CEP de Bilbao
- ◆ Presidente da Emotional Network
- ◆ Mestrado em Psicoterapia de Tempo Limitado e Psicologia da Saúde
- ◆ Especialista em Psicogeriatrics
- ◆ Criador da intervenção domiciliária
- ◆ Membro da Associação Basca de Terapia Gestalt
- ◆ Psicoterapeuta de Interação Recíproca
- ◆ Especialista em Doenças Neurodegenerativas pela Universidade do País Basco
- ◆ Responsável pelo desenvolvimento informático da Gestão e Tratamento Emocional na Terceira Idade

**Dr. Carlos Kaiser**

- ◆ Chefe do Serviço de O.R.I. do Hospital Geral de Segóvia
- ◆ Médico especialista em ORI
- ◆ Membro da Academia Real de Medicina de Salamanca
- ◆ Mestrado em Psicoterapia de Tempo Limitado e Psicologia da Saúde  
Especialista em Medicina Psicossomática

**Dra. Manuela Martínez - Lorca**

- ◆ Doutorada em Psicologia pela Universidade de Castilla-la-Mancha
- ◆ Psicóloga da Saúde Pública. Professora no Departamento de Psicologia da UCLM
- ◆ Mestrado em Psicoterapia de Tempo Limitado e Psicologia da Saúde pelo Instituto Europeu de Psicoterapias de Tempo Limitado
- ◆ Especialista em Hipnose Clínica e Relaxamento

**Dr. Alberto Martínez Lorca**

- ◆ Médico especialista em Medicina Nuclear
- ◆ Especialista em medicina nuclear no Hospital Universitário Rey Juan Carlos-Quirón
- ◆ Permanência internacional no Centro PET Turku
- ◆ Turku University Hospital. Finland
- ◆ Medical Education Manager
- ◆ Mestrado em Psicoterapia de Tempo Limitado e Psicologia da Saúde
- ◆ Coaching V.E.C
- ◆ Diretor da área de estudos neurológicos do CEP de Madrid
- ◆ Especialista em neurologia do sono e as suas perturbações
- ◆ Divulgador para a população infantil (Teddy Bear Hospital)

**Dra. Verónica Otero**

- ◆ Psicóloga Especialista Europeia em Psicoterapia no Centro de Saúde CEP de Bilbao
- ◆ Chefe da área infantil e juvenil de intervenção com PTL no CEP de Bilbao
- ◆ Mestrado em Psicoterapia de Tempo Limitado e Psicologia da Saúde
- ◆ Especialista em crianças e adolescentes

**Dra. Lucía Roldan**

- ◆ Psicóloga de Saúde Pública
- ◆ Especialista em intervenção cognitiva comportamental
- ◆ Mestrado em Psicoterapia de Tempo Limitado e Psicologia da Saúde
- ◆ Especialista em intervenção com terapia energética



# 04

## Estrutura e conteúdo

A estrutura do conteúdo foi elaborada pelos melhores profissionais do setor da Psicogeriatría, com ampla experiência e de reconhecido prestígio na profissão, apoiada pelo volume de casos analisados, estudados e diagnosticados e com um vasto conhecimento das novas tecnologias aplicadas à educação.



“

*Contamos com a qualificação mais completa do mercado. Procuramos a excelência e queremos que também a alcance”*

## Módulo 1. Alterações fisiológicas e neuropsicológicas na terceira idade

- 1.1. Alterações no sistema nervoso central
  - 1.1.1. Alterações neuropsicológicas e psicopatológicas na terceira idade
  - 1.1.2. Características da terceira idade que afetam a intervenção com fármacos
- 1.2. Psicopatologia e neuropatologia nas perturbações da consciência e percepção nos idosos
  - 1.2.1. Fatores biopsicossociais no cansaço da vida
  - 1.2.2. O stress da vida quotidiana nos idosos
  - 1.2.3. Atenção, aprendizagem e memória
  - 1.2.4. Desamparo
  - 1.2.5. Isolamento
  - 1.2.6. Solidão
  - 1.2.7. Tédio
  - 1.2.8. Negligência
  - 1.2.9. O suicídio na terceira idade
- 1.3. Perturbações afetivas na terceira idade
- 1.4. Perturbações do sono na terceira idade

## Módulo 2. O envelhecimento e a família

- 2.1. O que é a família?
  - 2.1.1. Ciclo de vida familiar
  - 2.1.2. Sociabilidade familiar
  - 2.1.3. Novos conflitos intergeracionais
  - 2.1.4. Família base
  - 2.1.5. A família moderna
  - 2.1.6. Organização social das relações sexuais
- 2.2. Processos reguladores da vida familiar
  - 2.2.1. Temperamento familiar
  - 2.2.2. Identidade familiar
- 2.3. O processo de desenvolvimento e crescimento da família
  - 2.3.1. Geração sandwich
  - 2.3.2. Síndrome de Tupac Amaru
  - 2.3.3. Envelhecimento da família

- 2.4. Família funcional na terceira idade
  - 2.4.1. Apoio às exigências e necessidades
  - 2.4.2. Parentalidade
  - 2.4.3. Responsabilidade filial
- 2.5. Estabilidade de mudança e colocação de autoridade
- 2.6. O envelhecimento no seio da família
  - 2.6.1. A família e a importância de contribuir e ser produtivo
  - 2.6.2. Aspectos psicossociais da família
  - 2.6.3. Estrutura
  - 2.6.4. Mecanismos de ação
  - 2.6.5. A família como uma rede social e de saúde na terceira idade
  - 2.6.6. Papel atual da terceira idade nas famílias do século XXI
- 2.7. A crise dos 70
  - 2.7.1. A reforma
  - 2.7.2. A dependência
  - 2.7.3. A depressão
- 2.8. A família de hoje e a família do futuro
- 2.9. Qualidade de vida, família e mudanças que ocorrem na terceira idade
  - 2.9.1. A sociedade e o envelhecimento
  - 2.9.2. Como é que o nosso corpo se transforma na terceira idade?
  - 2.9.3. Psicologia e envelhecimento. Metapsicologia
- 2.10. Envelhecer com satisfação
- 2.11. Realização das necessidades básicas na terceira idade

## Módulo 3. Avaliação da saúde e da doença na terceira idade

- 3.1. Saúde física e mental no envelhecimento
- 3.2. Avaliação física
  - 3.2.1. História clínica
  - 3.2.2. Exame físico geral
  - 3.2.3. Análises
  - 3.2.4. Exame neurológico
  - 3.2.5. Outros exames





- 3.3. Avaliação psicológica
  - 3.3.1. História clínica
  - 3.3.2. História de vida
  - 3.3.3. Avaliação cognitiva
  - 3.3.4. Avaliação da memória e da atenção
  - 3.3.5. Avaliação comportamental
  - 3.3.6. Avaliação das perturbações psicológicas mais comuns na terceira idade
- 3.4. Avaliação social
  - 3.4.1. Rede social que partilha
  - 3.4.2. Participação em grupos
  - 3.4.3. Quantos amigos tem neste momento?
  - 3.4.4. Quantos amigos teve no passado?
  - 3.4.5. Capacidade financeira
  - 3.4.6. Relações recentes e passadas
  - 3.4.7. Envolvimento social
- 3.5. O envelhecimento físico
- 3.6. Atividade física
  - 3.6.1. Autonomia no movimento
  - 3.6.2. Capacidade para viajar ou deslocar-se
  - 3.6.3. Coordenação motora
  - 3.6.4. Nível de cansaço e fadiga
  - 3.6.5. Atividades da vida quotidiana
- 3.7. Atividade mental
  - 3.7.1. Capacidade de leitura
  - 3.7.2. Capacidade de participar num convívio
  - 3.7.3. Flexibilidade/rigidez no raciocínio
  - 3.7.4. Criatividade na terceira idade
- 3.8. Atividade de resolução de problemas
  - 3.8.1. Capacidade de manter uma conversa
  - 3.8.2. Sair do monólogo
  - 3.8.3. Empatizar
  - 3.8.4. Resolução de conflitos
  - 3.8.5. Permitir relações vantajosas para ambas as partes

05

# Metodologia

Este programa de capacitação oferece uma forma diferente de aprendizagem. A nossa metodologia é desenvolvida através de um modo de aprendizagem cíclico: **o Relearning**. Este sistema de ensino é utilizado, por exemplo, nas escolas médicas mais prestigiadas do mundo e tem sido considerado um dos mais eficazes pelas principais publicações, tais como a *New England Journal of Medicine*.





“

*Descubra o Relearning, um sistema que abandona a aprendizagem linear convencional para o levar através de sistemas de ensino cíclicos: uma forma de aprendizagem que provou ser extremamente eficaz, especialmente em disciplinas que requerem memorização”*

## Na Escola de Enfermagem da TECH utilizamos o Método de Caso

Numa dada situação, o que deve fazer um profissional? Ao longo do programa, os estudantes serão confrontados com múltiplos casos clínicos simulados com base em pacientes reais nos quais terão de investigar, estabelecer hipóteses e finalmente resolver a situação. Há abundantes provas científicas sobre a eficácia do método. Os enfermeiros aprendem melhor, mais depressa e de forma mais sustentável ao longo do tempo.

*Com a TECH pode experimentar uma forma de aprendizagem que abala as fundações das universidades tradicionais de todo o mundo.*



Segundo o Dr. Gérvas, o caso clínico é a apresentação anotada de um paciente, ou grupo de pacientes, que se torna um "caso", um exemplo ou modelo que ilustra alguma componente clínica peculiar, quer pelo seu poder de ensino, quer pela sua singularidade ou raridade. É essencial que o caso se baseie na vida profissional atual, tentando recriar as condições reais na prática profissional de enfermagem.



“

*Sabia que este método foi desenvolvido em 1912 em Harvard para estudantes de direito? O método do caso consistia em apresentar situações reais complexas para que tomassem decisões e justificassem a forma de as resolver. Em 1924 foi estabelecido como um método de ensino padrão em Harvard”*

A eficácia do método é justificada por quatro realizações fundamentais:

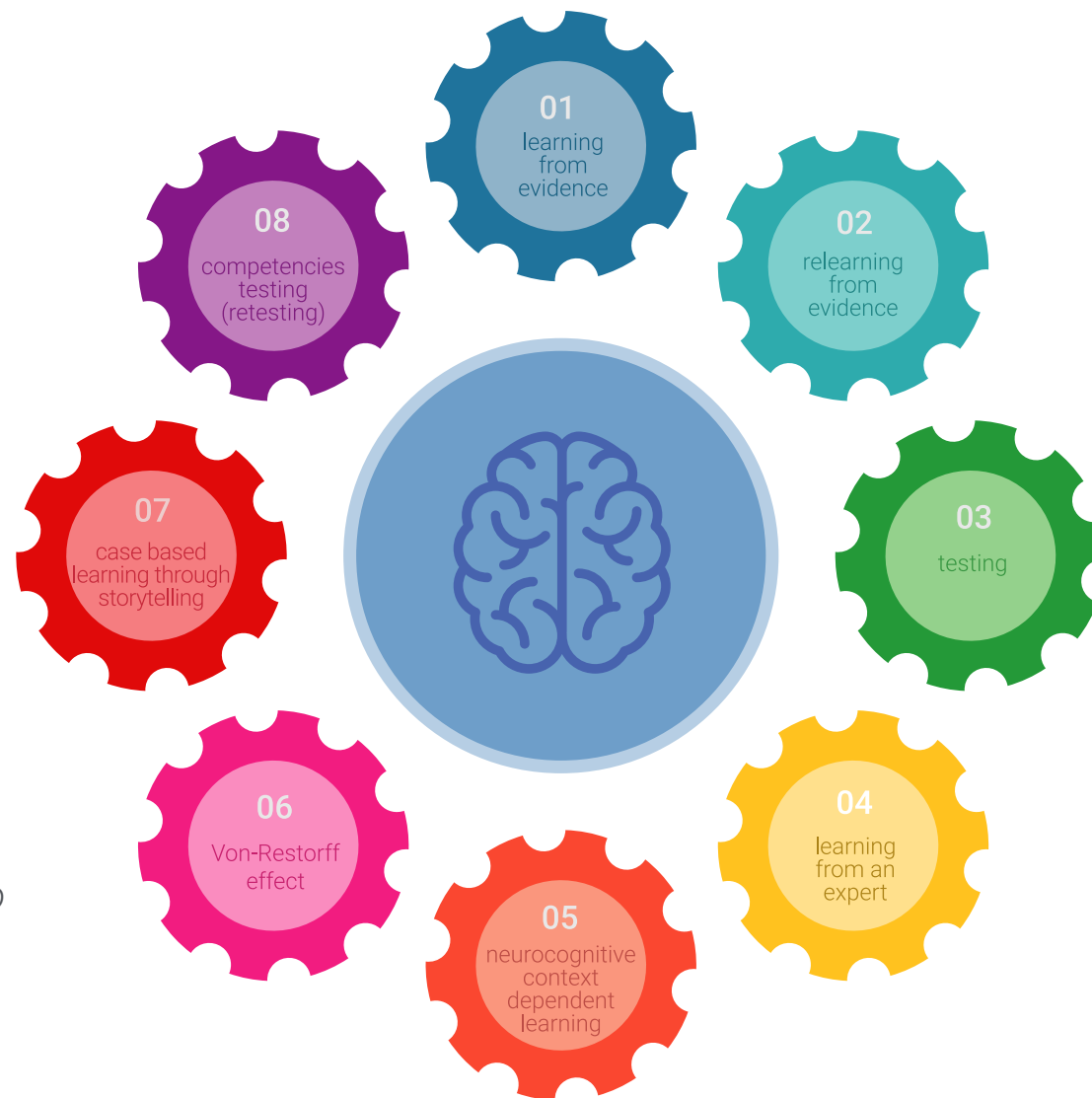
- 1 Os enfermeiros que seguem este método não só conseguem a assimilação de conceitos, mas também desenvolvem a sua capacidade mental através de exercícios para avaliar situações reais e aplicar os seus conhecimentos.
- 2 A aprendizagem é solidamente traduzida em competências práticas que permitem ao educador integrar melhor o conhecimento na prática diária.
- 3 A assimilação de ideias e conceitos é facilitada e mais eficiente, graças à utilização de situações que surgiram a partir de um ensino real.
- 4 O sentimento de eficiência do esforço investido torna-se um estímulo muito importante para os estudantes, o que se traduz num maior interesse pela aprendizagem e num aumento do tempo passado a trabalhar no curso.



## Relearning Methodology

A TECH combina eficazmente a metodologia do Estudo de Caso com um sistema de aprendizagem 100% online baseado na repetição, que combina 8 elementos didáticos diferentes em cada lição.

Melhoramos o Estudo de Caso com o melhor método de ensino 100% online: o Relearning.



*O enfermeiro aprenderá através de casos reais e da resolução de situações complexas em ambientes de aprendizagem simulados. Estas simulações são desenvolvidas utilizando software de última geração para facilitar a aprendizagem imersiva.*



Na vanguarda da pedagogia mundial, o método Relearning conseguiu melhorar os níveis globais de satisfação dos profissionais que concluem os seus estudos, no que diz respeito aos indicadores de qualidade da melhor universidade online do mundo (Universidade de Columbia).

Esta metodologia já formou mais de 175.000 enfermeiros com sucesso sem precedentes em todas as especialidades, independentemente da carga prática. Tudo isto num ambiente altamente exigente, com um corpo estudantil universitário com um elevado perfil socioeconómico e uma idade média de 43,5 anos.

*O Relearning permitir-lhe-á aprender com menos esforço e mais desempenho, envolvendo-o mais na sua capacitação, desenvolvendo um espírito crítico, defendendo argumentos e opiniões contrastantes: uma equação direta ao sucesso.*

No nosso programa, a aprendizagem não é um processo linear, mas acontece numa espiral (aprender, desaprender, esquecer e reaprender). Portanto, cada um destes elementos é combinado de forma concêntrica.

A pontuação global do nosso sistema de aprendizagem é de 8,01, de acordo com os mais elevados padrões internacionais.



Este programa oferece o melhor material educativo, cuidadosamente preparado para profissionais:



#### Material de estudo

Todos os conteúdos didáticos são criados pelos especialistas que irão ensinar o curso, especificamente para o curso, para que o desenvolvimento didático seja realmente específico e concreto.

Estes conteúdos são depois aplicados ao formato audiovisual, para criar o método de trabalho online da TECH. Tudo isto, com as mais recentes técnicas que oferecem peças de alta-qualidade em cada um dos materiais que são colocados à disposição do aluno.



#### Técnicas e procedimentos de enfermagem em vídeo

A TECH traz as técnicas mais inovadoras, com os últimos avanços educacionais, para a vanguarda da atualidade em enfermagem. Tudo isto, na primeira pessoa, com o máximo rigor, explicado e detalhado para a assimilação e compreensão do estudante. E o melhor de tudo, pode observá-los quantas vezes quiser.



#### Resumos interativos

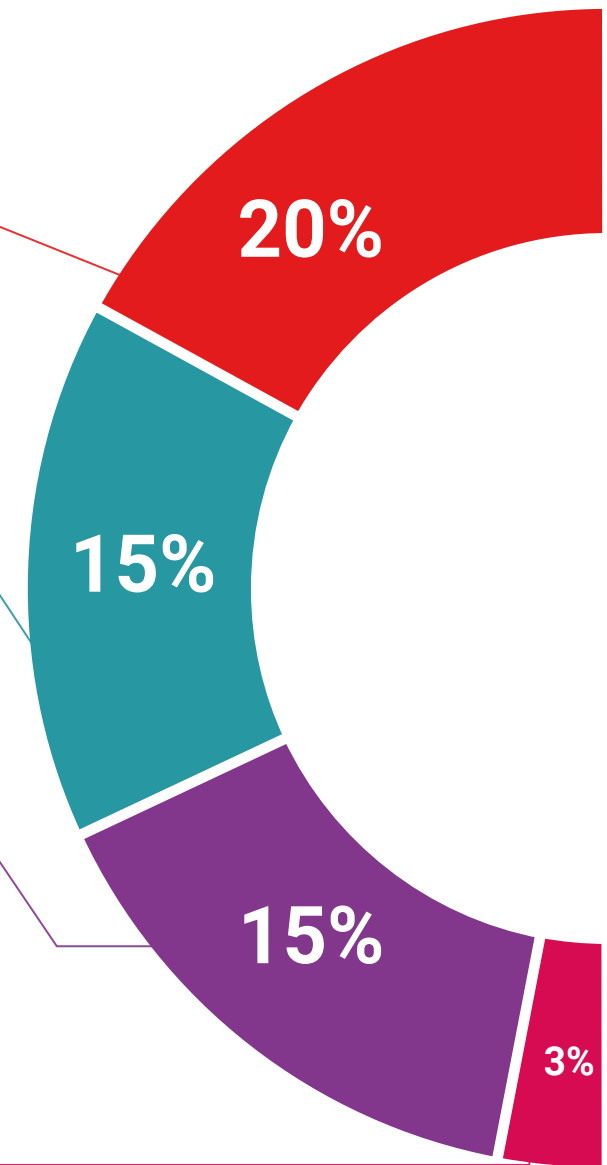
A equipa da TECH apresenta os conteúdos de uma forma atrativa e dinâmica em comprimidos multimédia que incluem áudios, vídeos, imagens, diagramas e mapas conceituais a fim de reforçar o conhecimento.

Este sistema educativo único para a apresentação de conteúdos multimédia foi premiado pela Microsoft como uma "História de Sucesso Europeu".

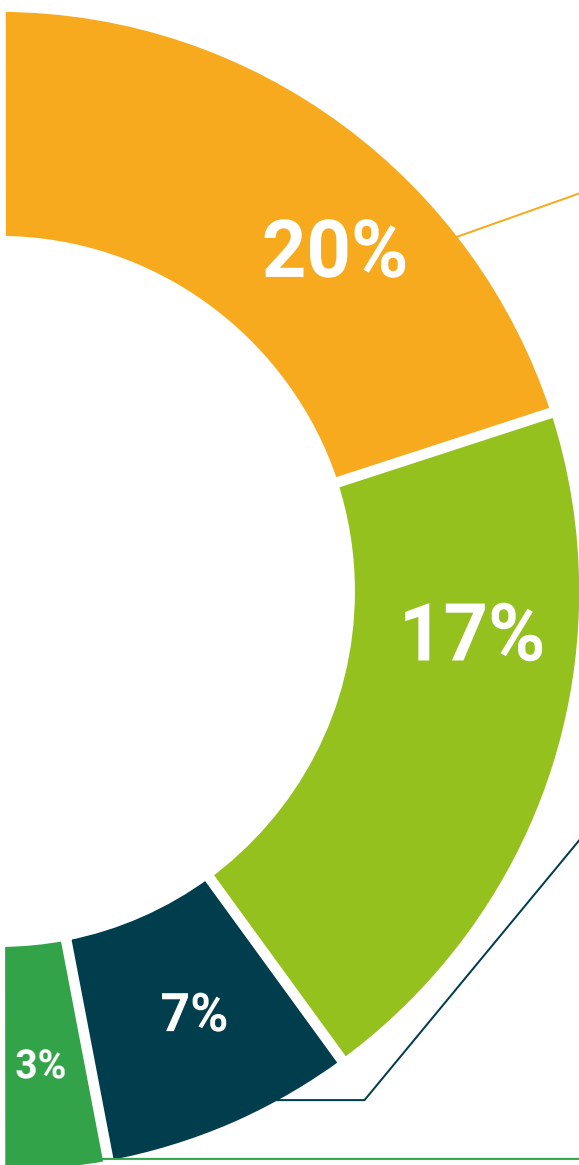


#### Leituras complementares

Artigos recentes, documentos de consenso e diretrizes internacionais, entre outros. Na biblioteca virtual da TECH o aluno terá acesso a tudo o que necessita para completar a sua capacitação.







#### Análises de casos desenvolvidas e conduzidas por especialistas

A aprendizagem eficaz deve necessariamente ser contextual. Por esta razão, a TECH apresenta o desenvolvimento de casos reais nos quais o perito guiará o estudante através do desenvolvimento da atenção e da resolução de diferentes situações: uma forma clara e direta de alcançar o mais alto grau de compreensão.



#### Testing & Retesting

Os conhecimentos do aluno são periodicamente avaliados e reavaliados ao longo de todo o programa, através de atividades e exercícios de avaliação e auto-avaliação, para que o aluno possa verificar como está a atingir os seus objetivos.



#### Masterclasses

Existem provas científicas sobre a utilidade da observação por terceiros especializada. O denominado Learning from an Expert constrói conhecimento e memória, e gera confiança em futuras decisões difíceis.



#### Guias rápidos de atuação

A TECH oferece os conteúdos mais relevantes do curso sob a forma de folhas de trabalho ou guias de ação rápida. Uma forma sintética, prática e eficaz de ajudar os estudantes a progredir na sua aprendizagem.



06

# Certificação

O Curso de Especialização em Neuropsicologia da Terceira Idade para Enfermeiros garante, para além de um conteúdo mais rigoroso e atualizado, o acesso a um Curso de Especialização emitido pela TECH Universidade Tecnológica.



“

*Conclua este plano de estudos com sucesso e receba o seu certificado sem sair de casa e sem burocracias”*



Este **Curso de Especialização em Neuropsicologia da Terceira Idade para Enfermeiros** conta com o conteúdo científico mais completo e atualizado do mercado.

Uma vez aprovadas as avaliações, o aluno receberá por correio, com aviso de recepção, o certificado\* correspondente ao título de **Curso de Especialização** emitido pela **TECH Universidade Tecnológica**.

Este certificado contribui significativamente para o desenvolvimento da capacitação continuada dos profissionais e proporciona um importante valor para a sua capacitação universitária, sendo 100% válido e atendendo aos requisitos normalmente exigidos pelas bolsas de emprego, concursos públicos e avaliação de carreiras profissionais.

Certificação: **Curso de Especialização em Neuropsicologia da Terceira Idade para Enfermeiros**

ECTS: 19

Carga horária: **475 horas**



\*Apostila de Haia: Caso o aluno solicite que o seu certificado seja apostilado, a TECH EDUCATION providenciará a obtenção do mesmo a um custo adicional.

futuro  
saúde confiança pessoas  
informação orientadores  
educação certificação ensino  
garantia aprendizagem  
instituições tecnologia  
comunidade compromisso  
atenção personalização  
conhecimento inovação  
presente qualidade  
desenvolvimento sustentabilidade

**tech** universidade  
tecnológica

## Curso de Especialização

Neuropsicologia  
da Terceira Idade  
para Enfermeiros

- » Modalidade: online
- » Duração: 6 meses
- » Certificação: TECH Universidade Tecnológica
- » Créditos: 19 ECTS
- » Tempo Dedicado: 16 horas/semana
- » Horário: ao seu próprio ritmo
- » Exames: online

# Curso de Especialização

## Neuropsicologia da Terceira Idade para Enfermeiros

