

Curso de Especialização

Neuropsicologia Cognitiva





Curso de Especialização Neuropsicologia Cognitiva

- » Modalidade: online
- » Duração: 24 semanas
- » Certificação: TECH Universidade Tecnológica
- » Créditos: 24 ECTS
- » Horário: a tua scelta
- » Exames: online

Acesso ao site: www.techtute.com/pt/enfermagem/curso-especializacao/curso-especializacao-neuropsicologia-cognitiva

Índice

01

Apresentação

pág. 4

02

Objetivos

pág. 8

03

Direção do curso

pág. 12

04

Estrutura e conteúdo

pág. 16

05

Metodologia

pág. 22

06

Certificação

pág. 30

01

Apresentação

La Neuropsicología Cognitiva es clave en el desarrollo de tratamientos frente a daños cerebrales y enfermedades neurodegenerativas. La dificultad en la intervención de los casos, hace que sea necesario inclinarse hacia la tecnología médica para la búsqueda de tratamientos efectivos. Um exemplo disto é a doença de Alzheimer ou de Parkinson, doenças patogénicas muito específicas que sofrem mutações contínuas e que se desenvolvem de forma específica em cada doente. É a aplicação da tecnologia que exige que as unidades de saúde disponham de pessoal específico e qualificado para a implementar. Por este motivo, a TECH oferece um programa académico completo e dinâmico através de uma modalidade 100% online, para que o licenciado possa alargar os seus conhecimentos na área e fazê-lo com todas as facilidades para atualizar os seus conhecimentos e ficar a par desta área de interesse clínico.



“

Projete a sua carreira profissional na área da saúde e participe na recuperação de pacientes com doenças neurodegenerativas graças a este Curso de Especialização”

Alguns avanços na Neuropsicologia Cognitiva foram alcançados graças a novas técnicas como a eletroencefalografia, a neuroimagem e os testes neuropsicológicos que medem o desempenho psicológico e funcional do cérebro. Estas estratégias conduziram a tratamentos cirúrgicos alternativos para doenças como a esquizofrenia ou o autismo. É uma disciplina que continua a expandir-se e a aperfeiçoar as suas aplicações, mas, sobretudo, exige especialistas na matéria que possam responder com um serviço especializado e altamente orientado para a Neuropsicologia mais moderna.

A TECH oferece um programa intensivo que fornecerá aos licenciados todas as informações necessárias para dominar as novas questões desta disciplina. No Curso de Especialização, o enfermeiro irá aprofundar as bases da Neuropsicologia Cognitiva, bem como os princípios das perturbações neuropsicológicas e comportamentais de origem genética, com especial ênfase na afasia, agrafia e alexia e défices cognitivos. Também se debruçará sobre as bases e a origem da transcortical mista, bem como sobre as perturbações psicológicas associadas ao envelhecimento patológico. Por último, abordará as principais técnicas de avaliação e reabilitação neuropsicológica, para realizar uma revisão exaustiva dos tratamentos e as suas perspetivas futuras.

Além disso, o enfermeiro terá a oportunidade de ter acesso a *Masterclasses* complementares, ministradas por um especialista de renome internacional no domínio da Neuropsicologia Clínica. Este profissional altamente experiente orientará os licenciados, assegurando que estão a par dos mais recentes avanços no diagnóstico e tratamento de pacientes com lesões neuropsicológicas.

Tudo isto através de um programa 100% online, que se desenvolve em 600 horas de materiais práticos e teóricos adicionais, selecionados e designados detalhadamente pela equipa de docentes. A qualificação proporciona também uma experiência dinâmica e de fácil utilização graças aos seus vários formatos digitais. Baseia-se em conteúdos descarregáveis, para os quais o aluno só precisa de ter um dispositivo eletrónico com ligação à Internet.

Este **Curso de Especialização em Neuropsicologia Cognitiva** conta com o conteúdo científico mais completo e atualizado do mercado. As suas principais características são:

- ♦ O desenvolvimento de casos práticos apresentados por especialistas em Enfermagem e Neuropsicologia Cognitiva
- ♦ O conteúdo gráfico, esquemático e eminentemente prático destes reúne informações científicas e práticas sobre as disciplinas essenciais para o exercício profissional
- ♦ Os exercícios práticos onde o processo de autoavaliação pode ser efetuado a fim de melhorar a aprendizagem
- ♦ O seu foco especial em metodologias inovadoras
- ♦ Aulas teóricas, perguntas ao especialista, fóruns de discussão sobre questões controversas e trabalhos de reflexão individual
- ♦ A disponibilidade de acesso aos conteúdos a partir de qualquer dispositivo fixo ou portátil com ligação à Internet



Analisa sistemas de reabilitação cognitiva para aplicar a tecnologia clínica a condições como agnosias olfativas, anonognosia e assomatognosia"

“

Na TECH, convidamo-lo a aprofundar os seus conhecimentos com Masterclasses exclusivas! Graças a elas, poderá atualizar a sua prática diária com a ajuda de um prestigiado especialista internacional em Neuropsicologia Clínica”

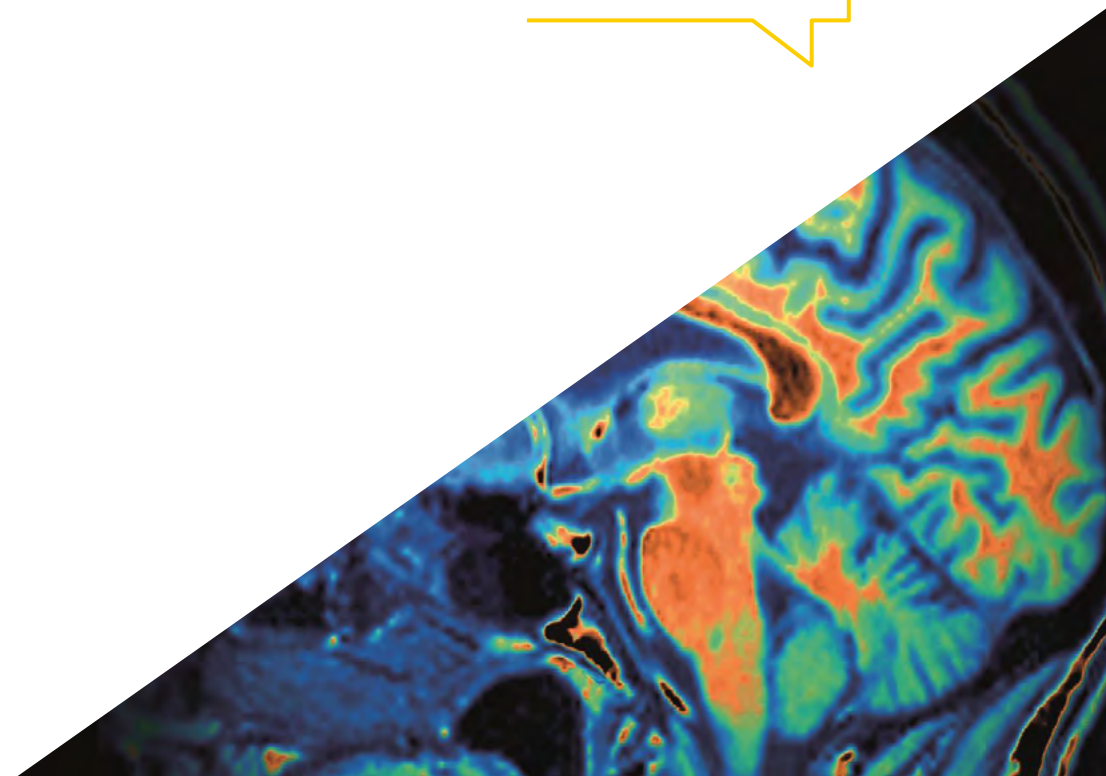
O corpo docente do Curso inclui profissionais do setor que trazem a sua experiência profissional para esta qualificação, para além de especialistas reconhecidos de sociedades de referência e universidades de prestígio.

O seu conteúdo multimédia, desenvolvido com a mais recente tecnologia educativa, irá permitir que o profissional tenha acesso a uma aprendizagem situada e contextual, isto é, um ambiente de simulação que proporcionará um curso imersivo, programado para praticar em situações reais.

A elaboração deste curso centra-se na Aprendizagem Baseada em Problemas, através da qual o profissional deve tentar resolver as diferentes situações da atividade profissional que surgem ao longo do curso. Para tal, podem contar com o apoio de um sistema inovador de vídeo interativo, criado por especialistas reconhecidos.

Um programa que o tornará um especialista em níveis alterados de consciência e nos seus sintomas mais comuns, para que os possa identificar rapidamente.

Ser um enfermeiro multidisciplinar que estuda em profundidade as patologias da atenção e da memória, bem como a Síndrome Disexecutiva.



02

Objetivos

A melhoria da qualidade de vida dos pacientes graças às últimas investigações sobre as perturbações neuropsicológicas cognitivas, como a doença de Alzheimer ou a doença de Parkinson, deu peso aos estudos de Neuropsicologia Cognitiva. Esta disciplina está a ganhar importância à medida que os casos se multiplicam. No tratamento de lesões cerebrais, o diagnóstico rápido torna-se mais complicado, pelo que os médicos de hoje dependem em grande parte de tecnologia integrada, como a neuroimagem. Por este motivo, a TECH desenvolveu este Curso de Especialização, para que o especialista de Enfermagem possa conhecer em pormenor os mais recentes e eficazes desenvolvimentos desta ciência. Um estudo que realizará rápida e facilmente, aprofundando a neuropsicologia e as chaves para a sua compreensão.



“

Um programa acadêmico que lhe dará uma visão sobre as lesões cerebrais precoces e as estratégias mais recentes para o tratamento de lesões cerebrais na infância”



Objetivos gerais

- ♦ Conhecer em pormenor os últimos desenvolvimentos relacionados com os avanços efetuados no domínio da Neuropsicologia Cognitiva
- ♦ Aprofundar de forma especializada a neuropsicologia e as chaves para a sua compreensão
- ♦ Desenvolver um conhecimento amplo e abrangente da afasia, da agrafia e da alexia





Objetivos específicos

Módulo 1. Funções cognitivas

- ♦ Compreender a base neurobiológica subjacente à atenção
- ♦ Explorar as bases neurobiológicas da linguagem
- ♦ Investigar as bases neurobiológicas da percepção sensorial
- ♦ Compreender as bases neurobiológicas da percepção visuoespacial

Módulo 2. Danos cerebrais

- ♦ Analisar os efeitos de uma lesão cerebral precoce no desenvolvimento neuropsicológico
- ♦ Explorar perturbações causadas por problemas vasculares no cérebro
- ♦ Familiarizar-se com os transtornos epilépticos e as suas implicações neuropsicológicas
- ♦ Compreender as alterações do nível de consciência e as suas consequências neuropsicológicas

Módulo 3. Afasias, Agrafias e Alexias

- ♦ Compreender as características e as causas da Afasia de Broca
- ♦ Analisar as características e as causas da Afasia de Wernicke
- ♦ Explorar as características e as causas da Afasia de Condução
- ♦ Conhecer as características e as causas da Afasia Global
- ♦ Familiarizar-se com as características e as causas das diferentes Afasias, Agrafias e Alexias

Módulo 4. Défices cognitivos

- ♦ Compreender e contextualizar os diferentes défices cognitivos
- ♦ Classificar os défices cognitivos de acordo com a sua sintomatologia
- ♦ Explorar a Síndrome Disexecutiva e as apraxias, compreendendo as suas características e a forma como são avaliadas
- ♦ Analisar as agnosias e as perturbações do espectro autista, bem como a sua avaliação e diagnóstico



Saiba mais sobre o funcionamento da afasia, da agrafia e da alexia, graças à TECH e às suas facilidades de acesso a conteúdos 100% online, de forma rápida e fácil"

03

Direção do curso

O Pessoal docente deste curso é composto por especialistas comprometidos e altamente formados na exploração das complexas ligações entre a mente e o cérebro. Estes professores não só têm uma vasta experiência clínica, como também apresentam uma paixão por transmitir os seus conhecimentos e experiências de uma forma clara e acessível. A sua abordagem educativa vai para além da simples transmissão de informações; centra-se em dotar aos licenciados com as ferramentas teóricas e práticas necessárias para compreender os princípios neuropsicológicos e aplicá-los eficazmente no contexto clínico.





“

A dedicação do pessoal educativo é evidente na sua procura contínua de informações atualizadas e na sua total concentração no progresso e crescimento dos seus alunos”

Diretor Internacional Convidado

O Doutor Steven P. Woods é um destacado **Neuropsicólogo**, internacionalmente reconhecido pelas suas contribuições excepcionais para a melhoria da **deteção clínica, predição e tratamento** de resultados de saúde no mundo real, em **diversas populações neuropsicológicas**. Desenvolveu uma carreira profissional excepcional, que o levou a publicar mais de 300 artigos e a fazer parte dos conselhos editoriais de 5 revistas de referência no domínio da **Neuropsicologia Clínica**.

O seu excelente trabalho científico e clínico centra-se sobretudo nas formas como a **cognição** pode dificultar e apoiar as **atividades diárias, a saúde e o bem-estar** em adultos com **doenças crónicas**. Entre as outras áreas de relevância científica, para esta especialização, são também relevantes as seguintes **literacia em saúde, a apatia, a variabilidade intra-individual** e as **competências de navegação na Internet**. Os seus projetos de investigação são financiados pelo **National Institute of Mental Health (NIMH)** e o **National Institute on Drug Abuse (NIDA)**.

Neste sentido, a abordagem de investigação do Doutor Woods analisa a aplicação de **modelos teóricos** para elucidar o papel dos **défices neurocognitivos** (bem como a memória) no **funcionamento quotidiano** e a **literacia em saúde** em pessoas afetadas pelo **VIH** e o **envelhecimento**. Desta forma, o seu interesse centra-se, por exemplo, na forma como a capacidade das pessoas em *Remember to Remember*, conhecida como **memória prospetiva**, influência nos comportamentos relacionados com a **saúde**, como a **adesão à medicação**. Esta abordagem multidisciplinar reflete-se na sua investigação inovadora, disponível no **Google Scholar** e no **ResearchGate**.

Também fundou o **Clinical Neuropsychology Service** no **Thomas Street Health Center**, onde ocupa um cargo superior como **Diretor**. Aqui, o Doutor Woods presta serviços de **Neuropsicologia Clínica** a pessoas afetadas pelo **VIH**, fornecendo apoio fundamental a comunidades carenciadas e reafirmando o seu empenho na aplicação prática da sua investigação para melhorar vidas.



Doutor Woods, Steven P.

- Diretor do Serviço de Neuropsicologia no Thomas Street Health Center, Houston, Estados Unidos
- Colaborador no Department of Psychology, University of Houston
- Editor associado em Neuropsychology e The Clinical Neuropsychologist
- Doutorado em Psicologia Clínica com especialização em Neuropsicologia pela Norfolk State University
- Licenciado em Psicologia pela Portland State University
- Membro: National Academy of Neuropsychology, American Psychological Association (Division 40: Society for Clinical Neuropsychology)

“

Graças à TECH, poderá aprender com os melhores profissionais do mundo”

04

Estrutura e conteúdo

O conteúdo deste Curso de Especialização foi desenvolvido em pormenor por profissionais versados em Enfermagem e Neuropsicologia para oferecer um programa de qualidade. A TECH não só teve em conta o ensino teórico dos conhecimentos, como também selecionou uma equipa docente com uma vasta experiência em centros clínicos, para que a possa partilhar com os enfermeiros que se inscrevem no programa académico. Além disso, aplica a metodologia eficaz e inovadora de *Relearning*, o que facilita a assimilação gradual e fácil dos conteúdos sem longas horas de estudo. Tudo com o objetivo de oferecer uma experiência académica que se adapte às necessidades dos especialistas mais exigentes.



“

Graças a este curso, poderá investigar os fundamentos neurobiológicos da memória para compreender melhor o funcionamento do desenvolvimento cognitivo"

Módulo 1. Funções cognitivas

- 1.1. Bases neurobiológicas da atenção
 - 1.1.1. Introdução ao conceito de atenção
 - 1.1.2. Bases neurobiológicas e fundamentos da atenção
- 1.2. Bases neurobiológicas da memória
 - 1.2.1. Introdução ao conceito da memória
 - 1.2.2. Bases neurobiológicas e fundamentos da memória
- 1.3. Bases neurobiológicas da linguagem
 - 1.3.1. Introdução ao conceito de Linguagem
 - 1.3.2. Bases neurobiológicas e fundamentos da linguagem
- 1.4. Bases neurobiológicas da percepção
 - 1.4.1. Introdução ao conceito de percepção
 - 1.4.2. Bases neurobiológicas e fundamentos da percepção
- 1.5. Bases neurobiológicas visuoespaciais
 - 1.5.1. Introdução às funções visuoespaciais
 - 1.5.2. Bases e fundamentos das funções visuoespaciais
- 1.6. Bases neurobiológicas das funções executivas
 - 1.6.1. Introdução às funções executivas
 - 1.6.2. Bases e fundamentos das funções executivas
- 1.7. Praxias
 - 1.7.1. O que são praxias?
 - 1.7.2. Características e tipos
- 1.8. Gnosias
 - 1.8.1. O que são praxias?
 - 1.8.2. Características e tipos
- 1.9. A cognição social
 - 1.9.1. Introdução à cognição social
 - 1.9.2. Características e fundamentos teóricos





Módulo 2. Danos cerebrais

- 2.1. Perturbações neuropsicológicas e comportamentais de origem genética
 - 2.1.1. Introdução
 - 2.1.2. Genes, cromossomas e hereditariedade
 - 2.1.3. Genes e comportamento
- 2.2. Perturbação de lesão cerebral precoce
 - 2.2.1. Introdução
 - 2.2.2. O cérebro na primeira infância
 - 2.2.3. Paralisia cerebral infantil
 - 2.2.4. Psicossíndromes
 - 2.2.5. Distúrbios de aprendizagem
 - 2.2.6. Perturbações neurobiológicas que afetam a aprendizagem
- 2.3. Doenças vasculares cerebrais
 - 2.3.1. Introdução às doenças cerebrovasculares
 - 2.3.2. Tipos mais comuns
 - 2.3.3. Características e sintomatologia
- 2.4. Tumores cerebrais
 - 2.4.1. Introdução aos tumores cerebrais
 - 2.4.2. Tipos mais comuns
 - 2.4.3. Características e sintomatologia
- 2.5. Traumatismos crânio-encefálicos
 - 2.5.1. Introdução ao traumatismo
 - 2.5.2. Tipos mais comuns
 - 2.5.3. Características e sintomatologia
- 2.6. Infecções do SN
 - 2.6.1. Introdução às Infecções de SN
 - 2.6.2. Tipos mais comuns
 - 2.6.3. Características e sintomatologia
- 2.7. Doenças epiléticas
 - 2.7.1. Introdução às doenças epiléticas
 - 2.7.2. Tipos mais comuns
 - 2.7.3. Características e sintomatologia

- 2.8. Alterações do nível de consciência
 - 2.8.1. Introdução aos níveis alterados de consciência
 - 2.8.2. Tipos mais comuns
 - 2.8.3. Características e sintomatologia
- 2.9. Lesão cerebral adquirida
 - 2.9.1. Conceito de Lesão Cerebral Adquirida
 - 2.9.2. Tipos mais comuns
 - 2.9.3. Características e sintomatologia
- 2.10. Perturbações Relacionadas com o Envelhecimento Patológico
 - 2.10.1. Introdução
 - 2.10.2. Perturbações psicológicas associadas ao envelhecimento patológico

Módulo 3. Afasias, Agrafias e Alexias

- 3.1. Afasia de Broca
 - 3.1.1. Base e origem da Afasia de Broca
 - 3.1.2. Características e sintomatologia principal
 - 3.1.3. Avaliação/Diagnóstico
- 3.2. Afasia de Wernicke
 - 3.2.1. Base e origem da Afasia de Wernicke
 - 3.2.2. Características e sintomatologia principal
 - 3.2.3. Avaliação/Diagnóstico
- 3.3. Condução da afasia
 - 3.3.1. Bases e origem da afasia Condução
 - 3.3.2. Características e sintomatologia principal
 - 3.3.3. Avaliação/Diagnóstico
- 3.4. Afasia global
 - 3.4.1. Bases e origem da afasia Global
 - 3.4.2. Características e sintomatologia principal
 - 3.4.3. Avaliação/Diagnóstico
- 3.5. Afasia Transcortical Sensorial
 - 3.5.1. Base e origem da Afasia de Broca
 - 3.5.2. Características e sintomatologia principal
 - 3.5.3. Avaliação/Diagnóstico

- 3.6. Afasia Transcortical Motora
 - 3.6.1. Base e origem da Afasia Transcortical Motora
 - 3.6.2. Características e sintomatologia principal
 - 3.6.3. Avaliação/Diagnóstico
- 3.7. Afasia Transcortical Mistas
 - 3.7.1. Base e origem da Transcortical Mistas
 - 3.7.2. Características e sintomatologia principal
 - 3.7.3. Avaliação/Diagnóstico
- 3.8. Afasia anômica
 - 3.8.1. Bases e origem da Afasia Anômica
 - 3.8.2. Características e sintomatologia principal
 - 3.8.3. Avaliação/Diagnóstico
- 3.9. Agrafias
 - 3.9.1. Base e origem das Agrafias
 - 3.9.2. Características e sintomatologia principal
 - 3.9.3. Avaliação/Diagnóstico
- 3.10. Alexias
 - 3.10.1. Base e origem das Alexias
 - 3.10.2. Características e sintomatologia principal
 - 3.10.3. Avaliação/Diagnóstico

Módulo 4. Défices cognitivos

- 4.1. Patologias da atenção
 - 4.1.1. Principais patologias de atenção
 - 4.1.2. Características e sintomatologia
 - 4.1.3. Avaliação/Diagnóstico
- 4.2. Patologias da Memória
 - 4.2.1. Principais patologias da memória principal
 - 4.2.2. Características e sintomatologia
 - 4.2.3. Avaliação/Diagnóstico
- 4.3. Síndrome Disexecutiva
 - 4.3.1. O que é a Síndrome Disexecutiva?
 - 4.3.2. Características e sintomatologia
 - 4.3.3. Avaliação/Diagnóstico

- 4.4. Apraxia I
 - 4.4.1. Conceito de Apraxia
 - 4.4.2. Principais modalidades
 - 4.4.2.1. Apraxia ideomotora
 - 4.4.2.2. Apraxia ideacional
 - 4.4.2.3. Apraxia construtiva
 - 4.4.2.4. Apraxia de vestir
- 4.5. Apraxia II
 - 4.5.1. Apraxia da marcha
 - 4.5.2. Apraxia bucofonatória
 - 4.5.3. Apraxia ótica
 - 4.5.4. Apraxia calosa
 - 4.5.5. Exploração das apraxias:
 - 4.5.5.1. Avaliação neuropsicológica
 - 4.5.5.2. Reabilitação cognitiva
- 4.6. Agnosias I
 - 4.6.1. Conceito de agnosias
 - 4.6.2. Agnosias visuais
 - 4.6.2.1. Agnosia para objetos
 - 4.6.2.2. Simultagnosia
 - 4.6.2.3. Prosopagnosia
 - 4.6.2.4. Agnosia cromática
 - 4.6.2.5. Outros
 - 4.6.3. Agnosias auditivas
 - 4.6.3.1. Amusia
 - 4.6.3.2. Agnosia sonora
 - 4.6.3.3. Agnosia verbal
 - 4.6.4. Agnosias somatossensoriais
 - 4.6.4.1. Esterognosia
 - 4.6.4.2. Agnosia tátil
- 4.7. Agnosias II
 - 4.7.1. Agnosias olfativas
 - 4.7.2. Agnosia nas doenças
 - 4.7.2.1. Anosognosia
 - 4.7.2.2. Assomatognosia
 - 4.7.3. Avaliação das agnosias
 - 4.7.4. Reabilitação cognitiva
- 4.8. Défices na Cognição Social
 - 4.8.1. Introdução à Cognição Social
 - 4.8.2. Características e sintomatologia
 - 4.8.3. Avaliação/Diagnóstico
- 4.9. Perturbações do espectro autista
 - 4.9.1. Introdução
 - 4.9.2. Diagnóstico TEA
 - 4.9.3. Perfil cognitivo e neuropsicológico associado à Perturbação do Espectro do Autismo (PEA)



Este Curso de Especialização em Neuropsicologia Cognitiva adapta-se a si para que possa consultar todos os conteúdos, onde e quando quiser"

05

Metodologia

Este programa de capacitação oferece uma forma diferente de aprendizagem. A nossa metodologia é desenvolvida através de um modo de aprendizagem cíclico: **o Relearning**. Este sistema de ensino é utilizado, por exemplo, nas escolas médicas mais prestigiadas do mundo e tem sido considerado um dos mais eficazes pelas principais publicações, tais como a ***New England Journal of Medicine***.



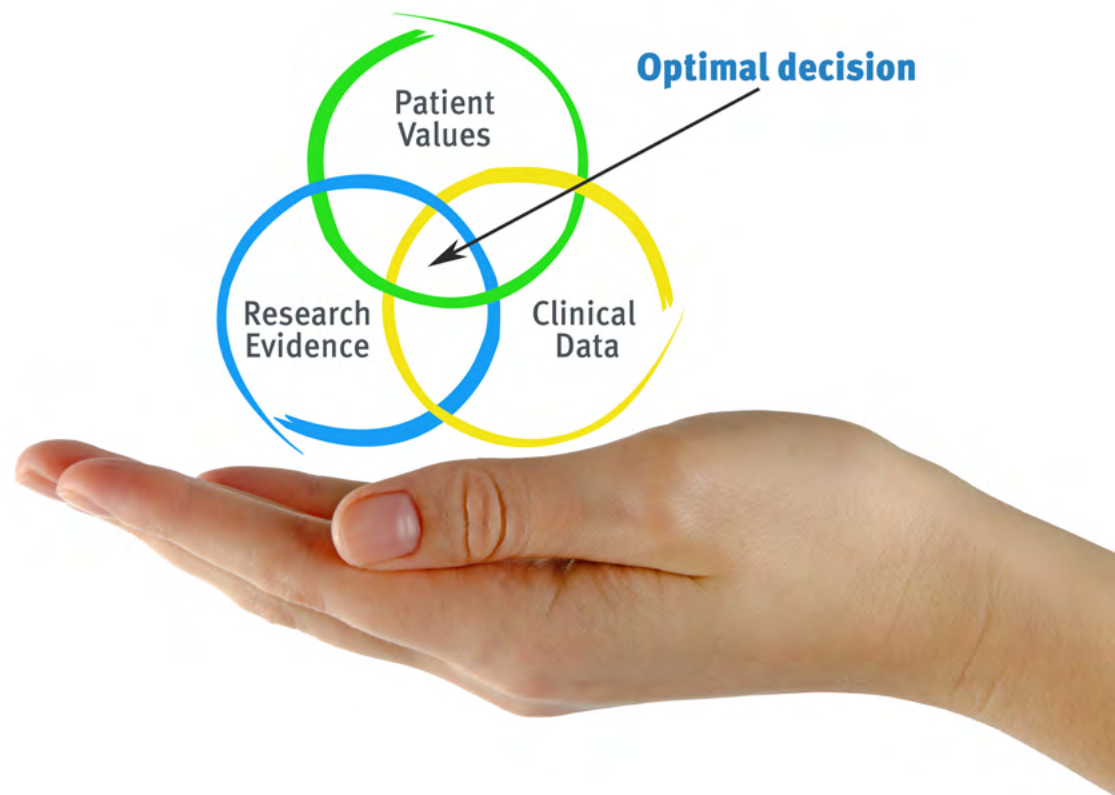
“

Descubra o Relearning, um sistema que abandona a aprendizagem linear convencional para o levar através de sistemas de ensino cíclicos: uma forma de aprendizagem que provou ser extremamente eficaz, especialmente em disciplinas que requerem memorização”

Na Escola de Enfermagem da TECH utilizamos o Método de Caso

Numa dada situação, o que deve fazer um profissional? Ao longo do programa, os estudantes serão confrontados com múltiplos casos clínicos simulados com base em pacientes reais nos quais terão de investigar, estabelecer hipóteses e finalmente resolver a situação. Há abundantes provas científicas sobre a eficácia do método. Os enfermeiros aprendem melhor, mais depressa e de forma mais sustentável ao longo do tempo.

Com a TECH pode experimentar uma forma de aprendizagem que abala as fundações das universidades tradicionais de todo o mundo.



Segundo o Dr. Gérvas, o caso clínico é a apresentação anotada de um paciente, ou grupo de pacientes, que se torna um "caso", um exemplo ou modelo que ilustra alguma componente clínica peculiar, quer pelo seu poder de ensino, quer pela sua singularidade ou raridade. É essencial que o caso se baseie na vida profissional atual, tentando recriar as condições reais na prática profissional de enfermagem.

“

Sabia que este método foi desenvolvido em 1912 em Harvard para estudantes de direito? O método do caso consistia em apresentar situações reais complexas para que tomassem decisões e justificassem a forma de as resolver. Em 1924 foi estabelecido como um método de ensino padrão em Harvard”

A eficácia do método é justificada por quatro realizações fundamentais:

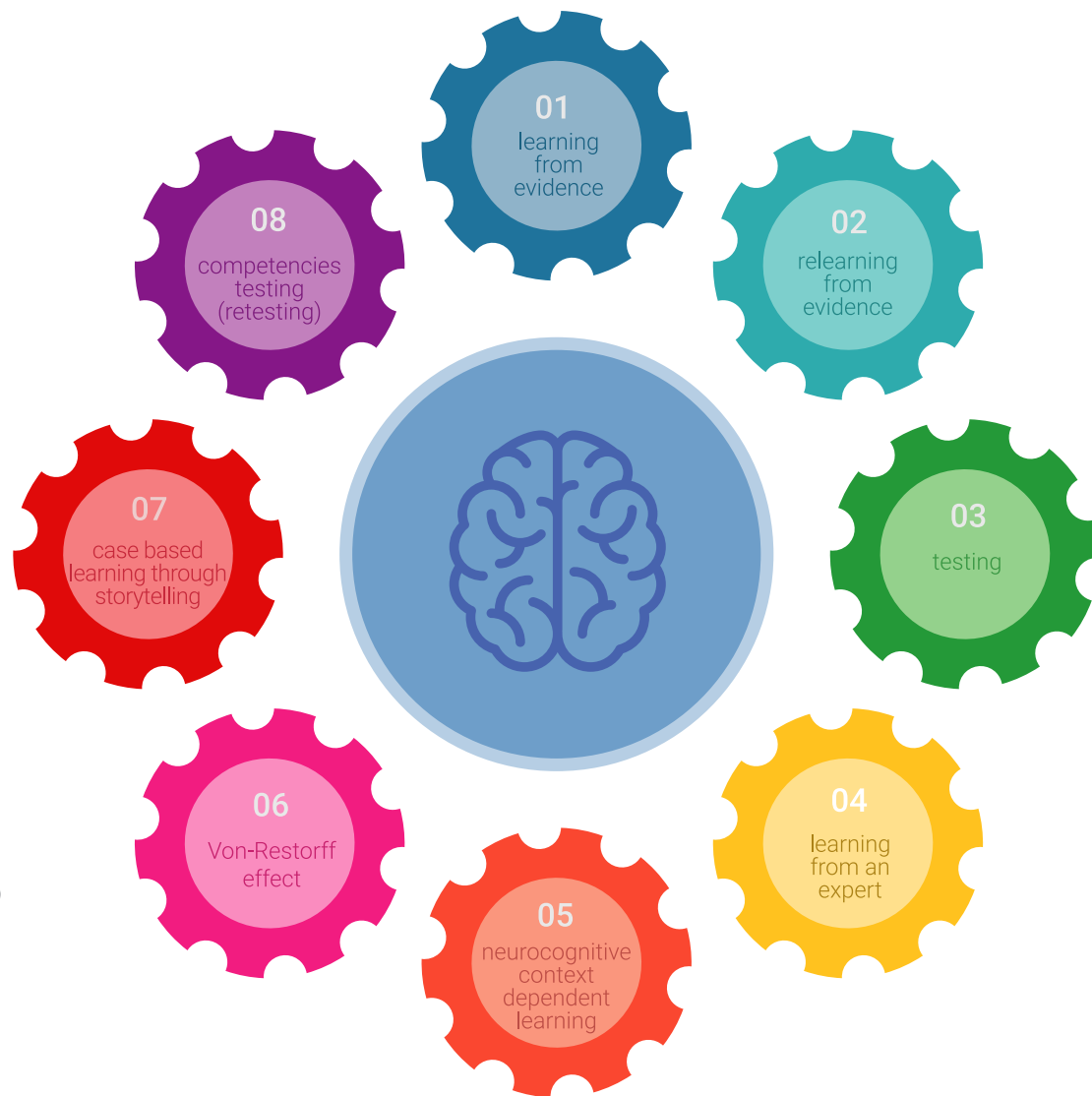
- 1 Os enfermeiros que seguem este método não só conseguem a assimilação de conceitos, mas também desenvolvem a sua capacidade mental através de exercícios para avaliar situações reais e aplicar os seus conhecimentos.
- 2 A aprendizagem é solidamente traduzida em competências práticas que permitem ao educador integrar melhor o conhecimento na prática diária.
- 3 A assimilação de ideias e conceitos é facilitada e mais eficiente, graças à utilização de situações que surgiram a partir de um ensino real.
- 4 O sentimento de eficiência do esforço investido torna-se um estímulo muito importante para os estudantes, o que se traduz num maior interesse pela aprendizagem e num aumento do tempo passado a trabalhar no curso.



Relearning Methodology

A TECH combina eficazmente a metodologia do Estudo de Caso com um sistema de aprendizagem 100% online baseado na repetição, que combina 8 elementos didáticos diferentes em cada lição.

Melhoramos o Estudo de Caso com o melhor método de ensino 100% online: o Relearning.



O enfermeiro aprenderá através de casos reais e da resolução de situações complexas em ambientes de aprendizagem simulados. Estas simulações são desenvolvidas utilizando software de última geração para facilitar a aprendizagem imersiva.

Na vanguarda da pedagogia mundial, o método Relearning conseguiu melhorar os níveis globais de satisfação dos profissionais que concluem os seus estudos, no que diz respeito aos indicadores de qualidade da melhor universidade online do mundo (Universidade de Columbia).

Esta metodologia já formou mais de 175.000 enfermeiros com sucesso sem precedentes em todas as especialidades, independentemente da carga prática. Tudo isto num ambiente altamente exigente, com um corpo estudantil universitário com um elevado perfil socioeconómico e uma idade média de 43,5 anos.

O Relearning permitir-lhe-á aprender com menos esforço e mais desempenho, envolvendo-o mais na sua capacitação, desenvolvendo um espírito crítico, defendendo argumentos e opiniões contrastantes: uma equação direta ao sucesso.

No nosso programa, a aprendizagem não é um processo linear, mas acontece numa espiral (aprender, desaprender, esquecer e reaprender). Portanto, cada um destes elementos é combinado de forma concêntrica.

A pontuação global do nosso sistema de aprendizagem é de 8,01, de acordo com os mais elevados padrões internacionais.



Este programa oferece o melhor material educativo, cuidadosamente preparado para profissionais:



Material de estudo

Todos os conteúdos didáticos são criados pelos especialistas que irão ensinar o curso, especificamente para o curso, para que o desenvolvimento didático seja realmente específico e concreto.

Estes conteúdos são depois aplicados ao formato audiovisual, para criar o método de trabalho online da TECH. Tudo isto, com as mais recentes técnicas que oferecem peças de alta-qualidade em cada um dos materiais que são colocados à disposição do aluno.



Técnicas e procedimentos de enfermagem em vídeo

A TECH traz as técnicas mais inovadoras, com os últimos avanços educacionais, para a vanguarda da atualidade em enfermagem. Tudo isto, na primeira pessoa, com o máximo rigor, explicado e detalhado para a assimilação e compreensão do estudante. E o melhor de tudo, pode observá-los quantas vezes quiser.



Resumos interativos

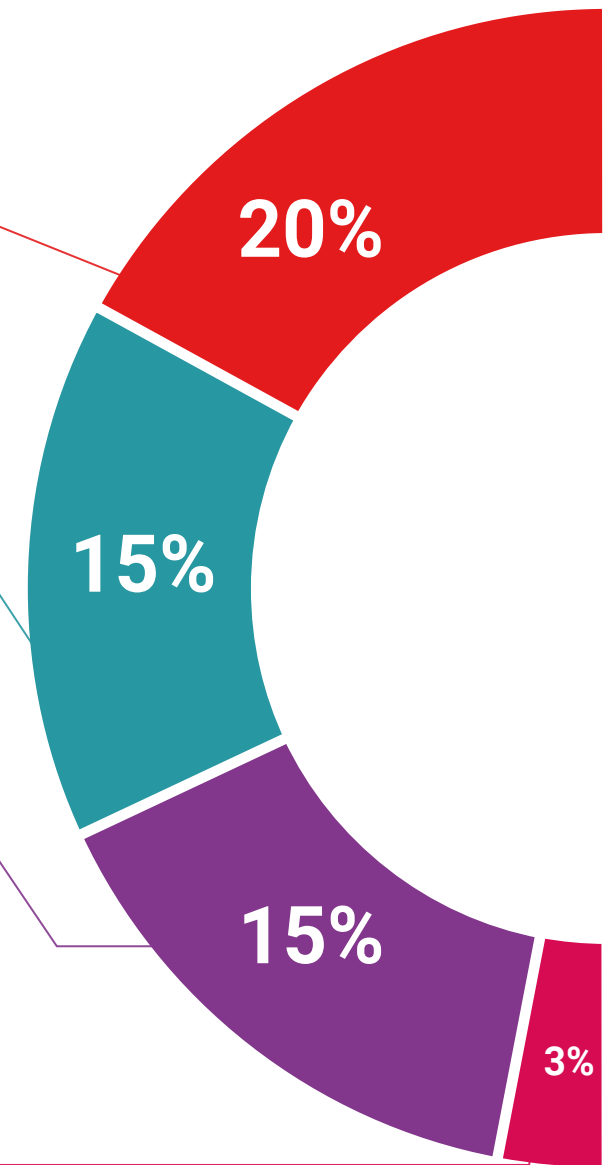
A equipa da TECH apresenta os conteúdos de uma forma atrativa e dinâmica em comprimidos multimédia que incluem áudios, vídeos, imagens, diagramas e mapas conceituais a fim de reforçar o conhecimento.

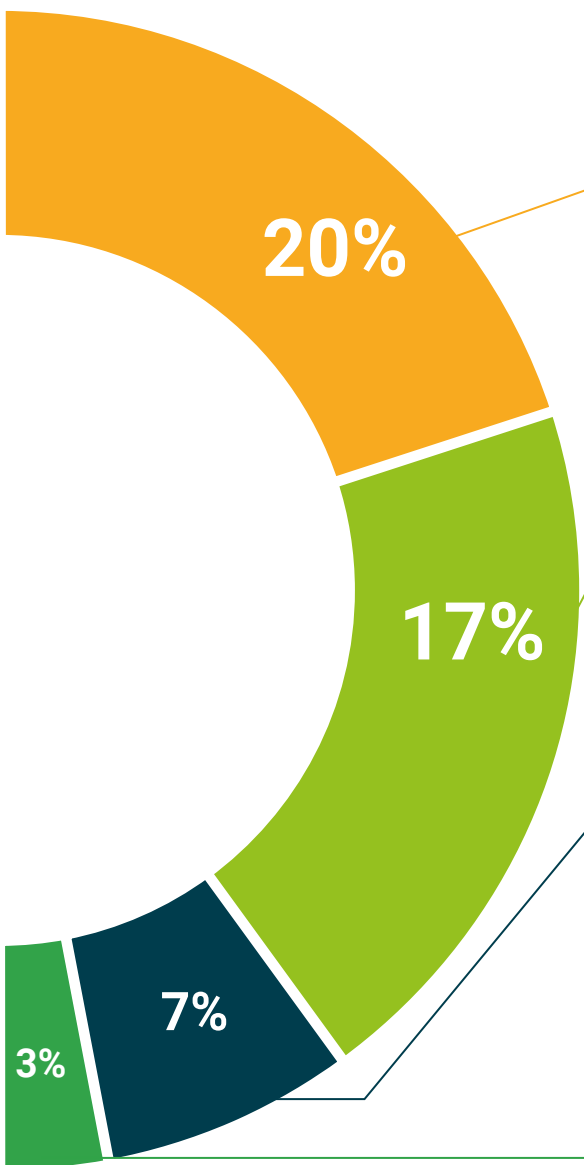
Este sistema educativo único para a apresentação de conteúdos multimédia foi premiado pela Microsoft como uma "História de Sucesso Europeu".



Leituras complementares

Artigos recentes, documentos de consenso e diretrizes internacionais, entre outros. Na biblioteca virtual da TECH o aluno terá acesso a tudo o que necessita para completar a sua capacitação.





Análises de casos desenvolvidas e conduzidas por especialistas

A aprendizagem eficaz deve necessariamente ser contextual. Por esta razão, a TECH apresenta o desenvolvimento de casos reais nos quais o perito guiará o estudante através do desenvolvimento da atenção e da resolução de diferentes situações: uma forma clara e direta de alcançar o mais alto grau de compreensão.



Testing & Retesting

Os conhecimentos do aluno são periodicamente avaliados e reavaliados ao longo de todo o programa, através de atividades e exercícios de avaliação e auto-avaliação, para que o aluno possa verificar como está a atingir os seus objetivos.



Masterclasses

Existem provas científicas sobre a utilidade da observação por terceiros especializada. O denominado Learning from an Expert constrói conhecimento e memória, e gera confiança em futuras decisões difíceis.



Guias rápidos de atuação

A TECH oferece os conteúdos mais relevantes do curso sob a forma de folhas de trabalho ou guias de ação rápida. Uma forma sintética, prática e eficaz de ajudar os estudantes a progredir na sua aprendizagem.



06

Certificação

O Curso de Especialização em Neuropsicologia Cognitiva garante, além do conteúdo mais rigoroso e atualizado, o acesso a um certificado de Curso de Especialização emitido pela TECH Universidade Tecnológica.



“

*Conclua este curso com sucesso
e receba o seu certificado sem
sair de casa e sem burocracias”*

Este **Curso de Especialização em Neuropsicologia Cognitiva** conta com o conteúdo científico mais completo e atualizado do mercado.

Uma vez aprovadas as avaliações, o aluno receberá por correio, com aviso de receção, o certificado* correspondente ao título de **Curso de Especialização** emitido pela **TECH Universidade Tecnológica**.

Este certificado contribui significativamente para o desenvolvimento da capacitação continuada dos profissionais e proporciona um importante valor para a sua capacitação universitária, sendo 100% válido e atendendo aos requisitos normalmente exigidos pelas bolsas de emprego, concursos públicos e avaliação de carreiras profissionais.

Certificação: **Curso de Especialização em Neuropsicologia Cognitiva**

Modalidade: **online**

Duração: **24 semanas**

ECTS: **24**



*Apostila de Haia: Caso o aluno solicite que o seu certificado seja apostilado, a TECH Universidade Tecnológica providenciará a obtenção do mesmo a um custo adicional.

futuro
saúde confiança pessoas
informação orientadores
educação certificação ensino
garantia aprendizagem
instituições tecnologia
comunidade compreensão
atenção personalizada
conhecimento inovação
presente qualidade
desenvolvimento sustentabilidade

tech universidade
tecnológica

Curso de Especialização Neuropsicologia Cognitiva

- » Modalidade: online
- » Duração: 24 semanas
- » Certificação: TECH Universidade Tecnológica
- » Créditos: 24 ECTS
- » Horário: a tua scelta
- » Exames: online

Curso de Especialização

Neuropsicologia Cognitiva

