

Curso de Especialização

Manifestações Clínicas
e Investigação em
Enfermagem Oncológica





Curso de Especialização Manifestações Clínicas e Investigação em Enfermagem Oncológica

- » Modalidade: online
- » Duração: 6 meses
- » Certificação: TECH Universidade Tecnológica
- » Créditos: 18 ECTS
- » Tempo Dedicado: 16 horas/semana
- » Horário: ao seu próprio ritmo
- » Exames: online

Acesso ao site: www.techtute.com/pt/enfermagem/curso-especializacao/curso-especializacao-manifestacoes-clinicas-investigacao-enfermagem-oncologica

Índice

01

Apresentação

pág. 4

02

Objetivos

pág. 8

03

Direção do curso

pág. 12

04

Estrutura e conteúdo

pág. 16

05

Metodologia

pág. 22

06

Certificação

pág. 30

01

Apresentação

Os profissionais de enfermagem são, sem dúvida, um elemento-chave no desenvolvimento de atividades preventivas no domínio da oncologia. O seu conhecimento dos programas de vacinação e de deteção precoce é essencial tanto para o paciente como para o sistema de saúde no seu conjunto e é uma das competências profissionais mais exigidas nas equipas de cuidados oncológicos. O objetivo desta qualificação é formar o profissional através de um processo de aprendizagem completo, global e prático.





“

Uma especialização completa que o ajudará a conhecer as principais técnicas e terapias para cuidar dos pacientes com cancro de uma forma global e profissional”

O Curso de Especialização em Manifestações Clínicas e Investigação em Enfermagem Oncológica foi concebido de acordo com a necessidade de os enfermeiros possuírem conhecimentos de genética, biologia celular ou marcadores tumorais, incluindo conceitos histológicos e biológicos avançados que permitirão ao estudante compreender os mecanismos causadores do cancro e os fatores envolvidos no seu aparecimento.

O aluno também se familiarizará com os fatores de risco envolvidos na ocorrência do cancro e com a epidemiologia. A prevenção do cancro, bem como as estratégias a implementar a cada um dos seus níveis, será um tema fundamental neste Curso de Especialização.

Deve ter-se em conta que o paciente oncológico pode apresentar uma grande variedade de sintomas devido à evolução e à fisiopatologia da sua doença. A sua coexistência com efeitos adversos atribuíveis aos tratamentos antineoplásicos é frequente, pelo que é fundamental realizar uma avaliação exaustiva, metódica e correta das manifestações apresentadas pelo paciente oncológico. Para garantir um bom controlo do paciente, é essencial que o aluno aprenda a determinar as causas e os fatores relacionados com o aparecimento dos seus sintomas.

Por último, outro dos aspetos fundamentais em que esta capacitação se centra é a investigação, um pilar básico no desenvolvimento de qualquer disciplina. A especialização da oncologia em diferentes áreas e a evolução do diagnóstico e do tratamento dos tumores são o produto dos conhecimentos adquiridos através desta investigação.

A combinação de recursos multimédia, casos clínicos reais e conteúdos atualizados completará a especialização do estudante, que também adquirirá competências em comunicação, abordagem psicossocial e investigação, que são essenciais para a prestação de cuidados de qualidade baseados em provas científicas.

A atualização dos conteúdos deste Curso de Especialização e a sua abordagem integrada darão origem a uma visão completa sobre todos os aspetos relacionados com a enfermagem oncológica. Os conteúdos proporcionarão uma visão geral das diversas necessidades dos pacientes com cancro, cujas particularidades exigem cuidados personalizados.

Tanto a conceção da capacitação como o material didático utilizado facilitarão a compreensão dos conceitos, e a realização de casos práticos ajudará a adaptar o que foi aprendido à prática clínica. Desta forma, a realização deste do Curso de Especialização proporcionará uma aprendizagem imersiva, a fim de formar profissionais em situações reais da sua prática profissional quotidiana.

Este **Curso de Especialização em Manifestações Clínicas e Investigação em Enfermagem Oncológica** conta com o conteúdo científico mais completo e atualizado do mercado. As suas principais características são:

- ♦ O desenvolvimento de casos práticos apresentados por especialistas em enfermagem oncológica
- ♦ Os conteúdos gráficos, esquemáticos e predominantemente práticos com que está concebido fornecem informações científicas e práticas sobre as disciplinas que são essenciais para a prática profissional
- ♦ Novos desenvolvimentos em manifestações clínicas e investigação em enfermagem oncológica
- ♦ Os exercícios práticos onde o processo de autoavaliação pode ser efetuado a fim de melhorar a aprendizagem
- ♦ O seu foco especial em metodologias inovadoras em enfermagem oncológica
- ♦ As aulas teóricas, perguntas ao especialista, fóruns de discussão sobre temas controversos e atividades de reflexão individual
- ♦ A disponibilidade de acesso aos conteúdos a partir de qualquer dispositivo fixo ou portátil com ligação à internet



Não perca a oportunidade de estudar na maior universidade privada online”

“

Este Curso de Especialização é o melhor investimento que pode fazer ao selecionar uma capacitação de atualização para atualizar os seus conhecimentos em manifestações clínicas e investigação em Enfermagem Oncológica"

O seu corpo docente inclui profissionais da área da Enfermagem Oncológica, que trazem a sua experiência profissional para esta especialização, bem como especialistas reconhecidos de sociedades de referência e universidades de prestígio.

O seu conteúdo multimédia, desenvolvido com a mais recente tecnologia educacional, irá permitir que o profissional tenha acesso a uma aprendizagem situada e contextual, isto é, um ambiente de simulação que proporcionará uma educação imersiva, programada para praticar em situações reais.

Esta qualificação foi concebida tendo por base uma Aprendizagem Baseada em Problemas, através da qual o especialista deve tentar resolver as diferentes situações da prática profissional que surgem ao longo do Curso de Especialização. Para tal, o profissional contará com o apoio de um sistema inovador de vídeo interativo, criado por especialistas reconhecidos e com vasta experiência na área de Enfermagem Oncológica.

Esta especialização tem o melhor material didático, o que lhe permitirá estudar de uma forma contextualizada que facilitará a sua aprendizagem.

Este Curso de Especialização 100% online permitir-lhe-á conciliar os seus estudos com a sua profissão, enquanto aumenta os seus conhecimentos neste campo.



02

Objetivos

O Curso de Especialização em Manifestações Clínicas e Investigação em Enfermagem Oncológica destina-se a formar o profissional de saúde no seu trabalho diário durante a prestação de cuidados a pacientes com cancro, seguindo os mais elevados padrões de qualidade no desempenho do seu trabalho.

A close-up, angled photograph of a document or book cover. The text "Cancer Treatment" is printed in a large, white, sans-serif font on a dark grey background. The image is partially obscured by a dark teal geometric shape in the bottom-left corner and a white diagonal line.

ment

“

O nosso objetivo é ajudá-lo a ter sucesso na sua profissão”



Objetivos gerais

- ♦ Atualizar os conhecimentos do profissional, facilitando a aquisição de competências avançadas que lhe permitam prestar cuidados especializados ao paciente oncológico complexo
- ♦ Incorporar os fundamentos teóricos e fisiopatológicos na prática da enfermagem, tendo em conta as particularidades dos pacientes pediátricos, adultos e idosos
- ♦ Definir as competências específicas do enfermeiro no domínio da oncologia para aumentar a eficácia e eficiência na organização e adquirir competências de coordenação e gestão da equipa de enfermagem
- ♦ Conceber planos de cuidados de saúde para pacientes e respetivas famílias integrando conhecimentos, atitudes e competências adquiridas durante a capacitação
- ♦ Aplicar os conhecimentos teóricos adquiridos em relação ao paciente oncológico e à gestão e administração do tratamento, garantindo sempre a segurança do paciente
- ♦ Aprofundar o desenvolvimento das relações interpessoais entre o profissional e a família do paciente, bem como com os outros membros da equipa multidisciplinar
- ♦ Integrar estratégias de gestão emocional nas diferentes fases do processo da doença, incorporando a abordagem psicossocial e espiritual nos cuidados e assumindo a morte como um processo natural no paciente terminal
- ♦ Adquirir a capacitação necessária para agir autonomamente e fornecer os melhores cuidados com base na evidência científica
- ♦ Implementar a investigação na prática habitual de enfermagem como base para o desenvolvimento profissional e para a gestão eficaz e eficiente de casos complexos



Objetivos específicos

Módulo 1. Introdução à Oncologia. Enfermagem Oncológica

- ♦ Descrever as competências profissionais da enfermagem oncológica
- ♦ Familiarizar-se com as principais teorias etiopatogénicas do cancro, bem como com os mecanismos mais importantes de transformação maligna
- ♦ Diferenciar e compreender as alterações envolvidas nos processos de carcinogénese
- ♦ Determinar os fatores de risco relacionados com o desenvolvimento de doenças oncológicas e os seus efeitos na saúde
- ♦ Conhecer os dados epidemiológicos dos principais tumores malignos no nosso país
- ♦ Reconhecer os diferentes níveis de prevenção do cancro, bem como as atividades e estratégias de cada tipo de prevenção
- ♦ Adquirir informações sobre as características e o desenvolvimento dos principais programas de deteção precoce de cancro em Espanha
- ♦ Realizar uma avaliação completa do paciente oncológico que permita a deteção das necessidades e a implementação de estratégias para a resolução de problemas

Módulo 2. Manifestações clínicas e urgências no paciente oncológico

- ♦ Aplicar o Plano de Assistência de Enfermagem (PCE) no paciente oncológico, estabelecendo um plano de cuidados completo e individualizado
- ♦ Detetar os principais sintomas que podem comprometer a saúde do paciente oncológico iminentemente
- ♦ Determinar os cuidados de enfermagem mais adequados e atualizados para atuar sobre os sintomas com mais repercussão na qualidade de vida do paciente oncológico
- ♦ Realizar uma avaliação minuciosa e sistemática do estado de saúde da pessoa
- ♦ Explicar as bases fisiopatológicas da dor no paciente oncológico e conhecer a sua repercussão sobre o mesmo

- Enumerar os métodos e instrumentos para a exploração da dor e a sua adequação de acordo com as características do paciente
 - Avaliar a dor como uma entidade multidimensional e não exclusivamente pela sua intensidade
 - Reconhecer os mitos e preconceitos existentes em relação à utilização de analgésicos opioides, tanto nos paciente como nos profissionais sanitários
 - Estabelecer as necessidades analgésicas de um paciente oncológico com base na evidência disponível mais recente
 - Observar as respostas do indivíduo ao tratamento analgésico, avaliar a sua eficácia e a ocorrência de efeitos adversos
- Compreender e lidar com os desafios e dificuldades que o novo pessoal pode enfrentar, com base em diferentes estratégias de apoio institucional
 - Refletir sobre a própria prática, realizando juízos críticos, demonstrando uma atitude construtiva e tendo em conta os conhecimentos mais recentes
 - Diferenciar os principais modelos de leitura crítica, de acordo com o tipo de estudo a ser analisado
 - Interpretar as informações presentes na literatura científica, a fim de fornecer ao paciente uma evidência de qualidade e contrastada
 - Utilizar as novas tecnologias da informação e da comunicação para melhorar a prática diária e o trabalho de equipa

Módulo 3. Investigação em enfermagem oncológica

- Explicar os fundamentos da investigação em Ciências da Saúde e a sua importância no campo da Oncologia
- Distinguir as diferentes áreas de investigação em Oncologia e Enfermagem Oncológica, e a sua contribuição para a melhoria da qualidade de vida dos pacientes
- Aprofundar sobre as características da investigação translacional e a sua importância em Oncologia
- Determinar as principais linhas de investigação de enfermagem em Oncologia, tanto a nível nacional como internacional
- Liderar, organizar e avaliar projetos individuais de investigação e grupos de trabalho de enfermagem ou multidisciplinares



Fique a par dos últimos desenvolvimentos em Manifestações Clínicas e Investigação em Enfermagem Oncológica

03

Direção do curso

O corpo docente da capacitação conta com especialistas de renome em Enfermagem Oncológica, que trazem toda a sua experiência profissional para esta especialização. Além disso, outros especialistas de reconhecido prestígio participam na sua concepção e elaboração, complementando o Curso de Especialização de forma interdisciplinar.



“

Contamos com uma excelente equipa de profissionais que se juntaram para lhe ensinar sobre os últimos avanços em Enfermagem Oncológica”

Direção



Dra. Marina Morán López

- ♦ Enfermeira do Serviço de Oncologia Médica, Cirurgia Geral, Digestiva e Traumatologia, Hospital Universitário Infanta Elena
- ♦ Enfermeira, Centro Médico Valdemoro e Hospital Universitário La Paz
- ♦ Auxiliar de Enfermagem, Hospital Universitário de La Paz e Hospital Psiquiátrico Lafora

Professores

Dra. Minerva Martínez Camacho

- ♦ Enfermeira do Serviço de Oncologia, Hematologia e Medicina Nuclear, Hospital Infanta Elena
- ♦ Enfermeira do Serviço de Medicina Interna, Clínica Universal, em Madrid
- ♦ Enfermeira do Serviço de Urgências, Hospital Gregorio Marañón
- ♦ Enfermeira do Serviço de Neurologia, Hospital Ramón y Cajal

Dra. Teresa Soriano Ruiz

- ♦ Enfermeira, Hospital Universitário Infanta Elena
- ♦ Enfermeira do Serviço de Cirurgia Geral, Hospital Universitário Infanta Elena
- ♦ Enfermeira nos lares Amma Humanes, Nuestra Señora de La Soledad e Centro de Dia Personalia



04

Estrutura e conteúdo

A estrutura dos conteúdos foi concebida pelos melhores profissionais do setor em Enfermagem Oncológica, com vasta experiência e reconhecido prestígio na profissão, apoiada pelo volume de casos revistos e estudados, e com um vasto conhecimento das novas tecnologias aplicadas aos cuidados de saúde.



“

Dispomos do conteúdo científico mais completo e atualizado do mercado. Procuramos a excelência e queremos que a alcance também”

Módulo 1. Introdução à Oncologia. Enfermagem Oncológica

- 1.1. Oncologia e Enfermagem Oncológica
 - 1.1.1. Introdução à Enfermagem Oncológica
 - 1.1.2. Definição de cancro
 - 1.1.3. Conceitos histológicos essenciais
- 1.2. Etiopatogenia e biologia do cancro
 - 1.2.1. Teorias etiopatogénicas
 - 1.2.1.1. Teoria viral
 - 1.2.1.2. Teoria dos oncogenes
 - 1.2.1.3. Teoria dos genes supressores
 - 1.2.1.4. Teoria de genes
 - 1.2.1.5. Teoria inflamatória
 - 1.2.2. Biologia do cancro
 - 1.2.2.1. Conceitos de biologia celular
 - 1.2.2.2. Mecanismos de transformação maligna
- 1.3. Carcinogénese
 - 1.3.1. Alterações genéticas
 - 1.3.1.1. Proto-oncogenes
 - 1.3.1.2. Genes reparadores de tumores
 - 1.3.1.3. Genes reparadores de ADN
 - 1.3.2. Alterações epigenéticas
 - 1.3.3. Agentes cancerígenos
- 1.4. Classificação e nomenclatura dos tumores
 - 1.4.1. Tumores benignos
 - 1.4.2. Tumores malignos
- 1.5. Progressão tumoral. Estadiamento
 - 1.5.1. Vias de disseminação tumoral
 - 1.5.2. Estadiamento
 - 1.5.2.1. De acordo com a extensão
 - 1.5.2.2. De acordo com o grau de diferenciação
- 1.6. Fatores de risco
 - 1.6.1. Fatores genéticos
 - 1.6.2. Fatores hormonais
 - 1.6.3. Radiação
 - 1.6.4. Tabaco
 - 1.6.5. Álcool
 - 1.6.6. Dieta
 - 1.6.7. Fármacos
 - 1.6.8. Agentes físicos
 - 1.6.9. Agentes químicos
 - 1.6.10. Agentes biológicos
 - 1.6.11. Exposição ocupacional
- 1.7. Epidemiologia do cancro
 - 1.7.1. Epidemiologia do cancro no mundo
 - 1.7.2. Epidemiologia do cancro em Espanha
 - 1.7.2.1. Incidência
 - 1.7.2.2. Prevalência
 - 1.7.2.3. Mortalidade
 - 1.7.2.4. Sobrevivência
- 1.8. Prevenção do cancro
 - 1.8.1. Tipos de prevenção
 - 1.8.2. Prevenção primária
 - 1.8.2.1. Intervenção contra o tabagismo
 - 1.8.2.2. Intervenção contra o consumo de álcool
 - 1.8.2.3. Promoção de uma alimentação saudável
 - 1.8.3. Prevenção secundária
 - 1.8.4. Prevenção terciária
 - 1.8.5. Prevenção quaternária
- 1.9. Programas de deteção precoce
 - 1.9.1. Programa de deteção precoce do cancro colorretal
 - 1.9.2. Programa de deteção precoce do cancro da mama
 - 1.9.3. Programa de deteção precoce do cancro do colo do útero

- 1.10. Avaliação global do paciente oncológico
 - 1.10.1. Marcadores tumorais
 - 1.10.2. Testes de imagem
 - 1.10.3. Escalas de avaliação
 - 1.10.3.1. Escalas de avaliação da qualidade de vida
 - 1.10.3.1.1. Avaliação dos sintomas
 - 1.10.3.1.2. Avaliação funcional
 - 1.10.3.1.3. Avaliação da qualidade de vida

Módulo 2. Manifestações clínicas e urgências no paciente oncológico

- 2.1. Introdução à semiologia do paciente oncológico
 - 2.1.1. Avaliação de enfermagem do paciente oncológico
 - 2.1.2. Plano de cuidados NANDA-NOC-NIC
- 2.2. Manifestações respiratórias
 - 2.2.1. Dispneia
 - 2.2.2. Tosse
 - 2.2.3. Soluços
 - 2.2.4. Hemoptise
 - 2.2.5. Derrame pleural neoplásico
- 2.3. Manifestações do aparelho digestivo
 - 2.3.1. Boca seca
 - 2.3.2. Náuseas e vômitos
 - 2.3.3. Constipação. Fecaloma
 - 2.3.4. Diarreia
 - 2.3.5. Síndrome de esmagamento gástrico
 - 2.3.6. Disfagia
 - 2.3.7. Sialorreia
 - 2.3.8. Obstrução intestinal
 - 2.3.9. Ascite neoplásica
- 2.4. Manifestações urinárias
 - 2.4.1. Espasmo vesical
 - 2.4.2. Incontinência urinária
 - 2.4.3. Urgência vesical
 - 2.4.4. Disúria
 - 2.4.5. Hematúria
- 2.5. Manifestações psicológicas
 - 2.5.1. Síndrome de confusão aguda
 - 2.5.2. Ansiedade
 - 2.5.3. Depressão
 - 2.5.4. Insônia
- 2.6. Manifestações do sistema nervoso
 - 2.6.1. Convulsões
 - 2.6.2. Compressão da medula espinhal
 - 2.6.3. Hipertensão intracraniana
 - 2.6.4. Espasmos musculares
 - 2.6.5. Encefalopatia metabólica
- 2.7. Manifestações hematológicas e circulatórias
 - 2.7.1. Hemorragias
 - 2.7.2. Anemia
 - 2.7.3. Síndrome da veia cava superior
 - 2.7.4. Derrame pericárdico neoplásico
- 2.8. Diversos: sintomas sistêmicos e síndrome constitucional
 - 2.8.1. Astenia
 - 2.8.2. Anorexia Caquexia
 - 2.8.3. Diaforese
 - 2.8.4. Linfedema neoplásico
 - 2.8.5. Úlceras tumorais
 - 2.8.6. Prurido
 - 2.8.7. Febre tumoral

- 2.9. Noções Básicas da dor em pacientes oncológicos
 - 2.9.1. Anatomofisiologia
 - 2.9.2. Etiologia
 - 2.9.3. Avaliação subjetiva
 - 2.9.4. Avaliação objetiva
 - 2.9.5. Instrumentos de medição
- 2.10. Importância do tratamento analgésico
 - 2.10.1. Mitos no tratamento analgésico
 - 2.10.2. Modalidades de analgesia

Módulo 3. Investigação em enfermagem oncológica

- 3.1. Noções Básicas da investigação em Ciências da Saúde
 - 3.1.1. Método científico. Estrutura
 - 3.1.2. Desenhos de investigação quantitativa e qualitativa
 - 3.1.3. Definição de variáveis. Amostragem
 - 3.1.4. Análise de dados
 - 3.1.5. Apresentação dos resultados
- 3.2. Investigação aplicada à oncologia
 - 3.2.1. Antecedentes
 - 3.2.2. Panorama atual
- 3.3. Áreas de investigação em oncologia
 - 3.3.1. Oncologia cirúrgica
 - 3.3.2. Radioncologia
 - 3.3.3. Oncologia médica
- 3.4. Investigação translacional em oncologia
 - 3.4.1. Investigação básica e clínica
 - 3.4.2. Investigação translacional como roteiro
- 3.5. Áreas de investigação de enfermagem em oncologia
 - 3.5.1. Investigação em cuidados de enfermagem
 - 3.5.2. Investigação em problemas do paciente oncológico
 - 3.5.3. Investigação em atividades derivadas de outras disciplinas
 - 3.5.4. Gestão de recursos e liderança



- 3.6. Desafios para o futuro da investigação em enfermagem oncológica
 - 3.6.1. História da investigação em enfermagem
 - 3.6.2. Desafios na investigação em enfermagem
 - 3.6.3. Panorama futuro
- 3.7. Noções Básicas para investigadores no início de carreira
 - 3.7.1. Desenho de um projeto de investigação
 - 3.7.2. Principais grupos e linhas de investigação
 - 3.7.3. Recursos para investigadores em início de carreira
 - 3.7.4. Meios de financiamento
- 3.8. Enfermagem baseada na evidência
 - 3.8.1. Práticas baseadas na evidência em oncologia
- 3.9. Leitura crítica da literatura científica
 - 3.9.1. Noções Básicas da leitura crítica
 - 3.9.2. Modelos da leitura crítica
- 3.10. Investigação: TIC e Apps aplicadas à oncologia
 - 3.10.1. Utilização e comunicação entre profissionais
 - 3.10.2. Divulgação para os pacientes



Esta especialização permitir-lhe-á progredir na sua carreira profissional de forma confortável”

06

Metodologia

Este programa de capacitação oferece uma forma diferente de aprendizagem. A nossa metodologia é desenvolvida através de um modo de aprendizagem cíclico: **o Relearning**. Este sistema de ensino é utilizado, por exemplo, nas escolas médicas mais prestigiadas do mundo e tem sido considerado um dos mais eficazes pelas principais publicações, tais como a *New England Journal of Medicine*.



“

Descubra o Relearning, um sistema que abandona a aprendizagem linear convencional para o levar através de sistemas de ensino cíclicos: uma forma de aprendizagem que provou ser extremamente eficaz, especialmente em disciplinas que requerem memorização”

Na Escola de Enfermagem da TECH utilizamos o Método de Caso

Numa dada situação, o que deve fazer um profissional? Ao longo do programa, os estudantes serão confrontados com múltiplos casos clínicos simulados com base em pacientes reais nos quais terão de investigar, estabelecer hipóteses e finalmente resolver a situação. Há abundantes provas científicas sobre a eficácia do método. Os enfermeiros aprendem melhor, mais depressa e de forma mais sustentável ao longo do tempo.

Com a TECH pode experimentar uma forma de aprendizagem que abala as fundações das universidades tradicionais de todo o mundo.



Segundo o Dr. Gérvas, o caso clínico é a apresentação anotada de um paciente, ou grupo de pacientes, que se torna um "caso", um exemplo ou modelo que ilustra alguma componente clínica peculiar, quer pelo seu poder de ensino, quer pela sua singularidade ou raridade. É essencial que o caso se baseie na vida profissional atual, tentando recriar as condições reais na prática profissional de enfermagem.

“

Sabia que este método foi desenvolvido em 1912 em Harvard para estudantes de direito? O método do caso consistia em apresentar situações reais complexas para que tomassem decisões e justificassem a forma de as resolver. Em 1924 foi estabelecido como um método de ensino padrão em Harvard”

A eficácia do método é justificada por quatro realizações fundamentais:

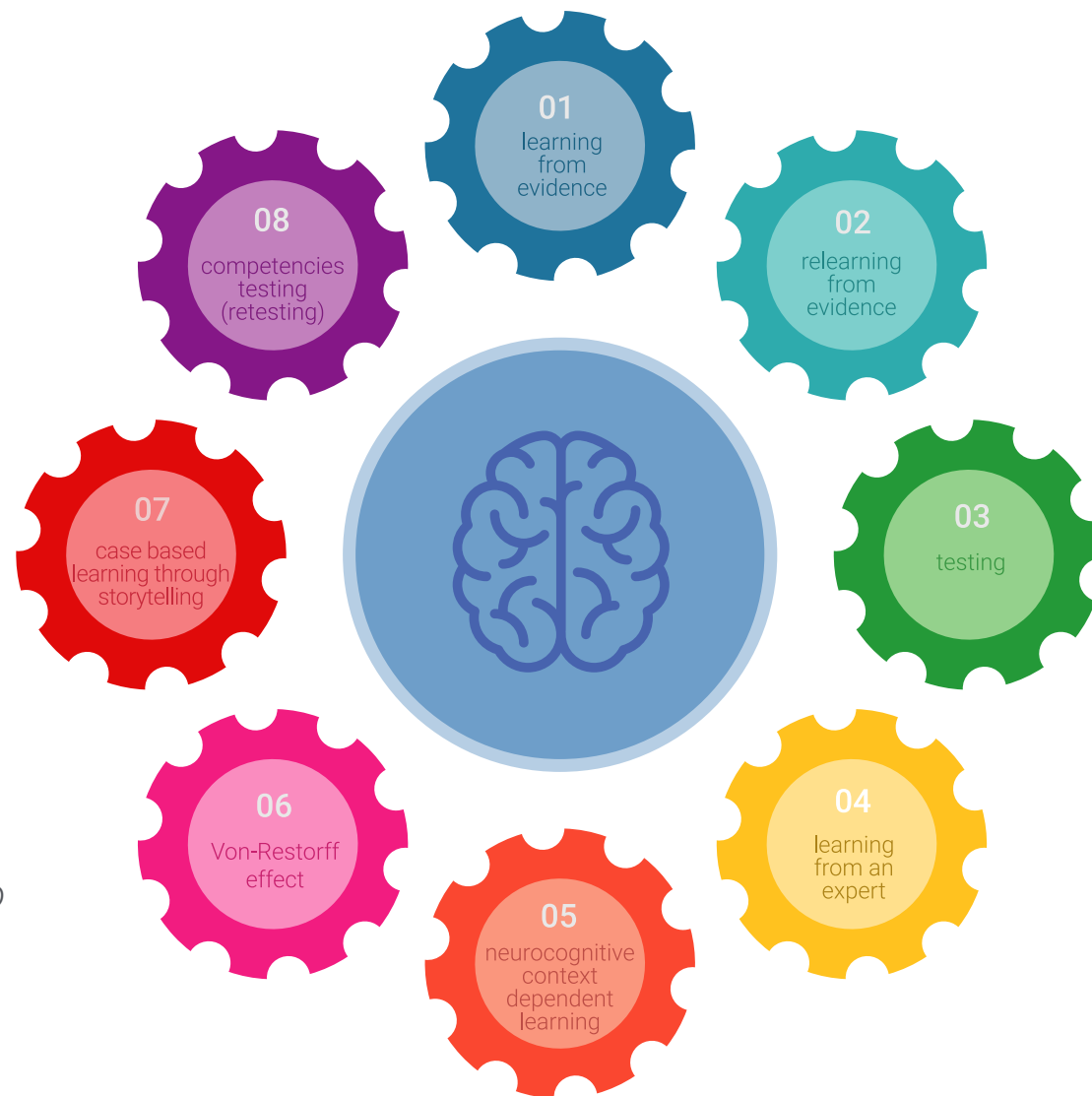
- 1 Os enfermeiros que seguem este método não só conseguem a assimilação de conceitos, mas também desenvolvem a sua capacidade mental através de exercícios para avaliar situações reais e aplicar os seus conhecimentos.
- 2 A aprendizagem é solidamente traduzida em competências práticas que permitem ao educador integrar melhor o conhecimento na prática diária.
- 3 A assimilação de ideias e conceitos é facilitada e mais eficiente, graças à utilização de situações que surgiram a partir de um ensino real.
- 4 O sentimento de eficiência do esforço investido torna-se um estímulo muito importante para os estudantes, o que se traduz num maior interesse pela aprendizagem e num aumento do tempo passado a trabalhar no curso.



Relearning Methodology

A TECH combina eficazmente a metodologia do Estudo de Caso com um sistema de aprendizagem 100% online baseado na repetição, que combina 8 elementos didáticos diferentes em cada lição.

Melhoramos o Estudo de Caso com o melhor método de ensino 100% online: o Relearning.



O enfermeiro aprenderá através de casos reais e da resolução de situações complexas em ambientes de aprendizagem simulados. Estas simulações são desenvolvidas utilizando software de última geração para facilitar a aprendizagem imersiva.

Na vanguarda da pedagogia mundial, o método Relearning conseguiu melhorar os níveis globais de satisfação dos profissionais que concluem os seus estudos, no que diz respeito aos indicadores de qualidade da melhor universidade online do mundo (Universidade de Columbia).

Esta metodologia já formou mais de 175.000 enfermeiros com sucesso sem precedentes em todas as especialidades, independentemente da carga prática. Tudo isto num ambiente altamente exigente, com um corpo estudantil universitário com um elevado perfil socioeconómico e uma idade média de 43,5 anos.

O Relearning permitir-lhe-á aprender com menos esforço e mais desempenho, envolvendo-o mais na sua capacitação, desenvolvendo um espírito crítico, defendendo argumentos e opiniões contrastantes: uma equação direta ao sucesso.

No nosso programa, a aprendizagem não é um processo linear, mas acontece numa espiral (aprender, desaprender, esquecer e reaprender). Portanto, cada um destes elementos é combinado de forma concêntrica.

A pontuação global do nosso sistema de aprendizagem é de 8,01, de acordo com os mais elevados padrões internacionais.



Este programa oferece o melhor material educativo, cuidadosamente preparado para profissionais:



Material de estudo

Todos os conteúdos didáticos são criados pelos especialistas que irão ensinar o curso, especificamente para o curso, para que o desenvolvimento didático seja realmente específico e concreto.

Estes conteúdos são depois aplicados ao formato audiovisual, para criar o método de trabalho online da TECH. Tudo isto, com as mais recentes técnicas que oferecem peças de alta-qualidade em cada um dos materiais que são colocados à disposição do aluno.



Técnicas e procedimentos de enfermagem em vídeo

A TECH traz as técnicas mais inovadoras, com os últimos avanços educacionais, para a vanguarda da atualidade em enfermagem. Tudo isto, na primeira pessoa, com o máximo rigor, explicado e detalhado para a assimilação e compreensão do estudante. E o melhor de tudo, pode observá-los quantas vezes quiser.



Resumos interativos

A equipa da TECH apresenta os conteúdos de uma forma atrativa e dinâmica em comprimidos multimédia que incluem áudios, vídeos, imagens, diagramas e mapas conceituais a fim de reforçar o conhecimento.

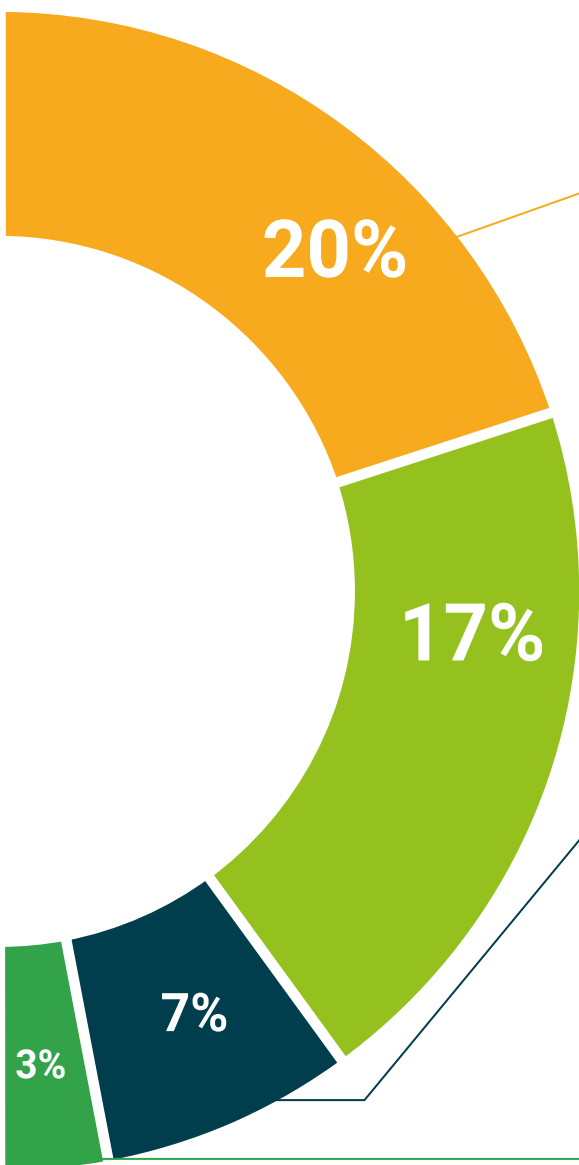
Este sistema educativo único para a apresentação de conteúdos multimédia foi premiado pela Microsoft como uma "História de Sucesso Europeu".



Leituras complementares

Artigos recentes, documentos de consenso e diretrizes internacionais, entre outros. Na biblioteca virtual da TECH o aluno terá acesso a tudo o que necessita para completar a sua capacitação.





Análises de casos desenvolvidas e conduzidas por especialistas

A aprendizagem eficaz deve necessariamente ser contextual. Por esta razão, a TECH apresenta o desenvolvimento de casos reais nos quais o perito guiará o estudante através do desenvolvimento da atenção e da resolução de diferentes situações: uma forma clara e direta de alcançar o mais alto grau de compreensão.



Testing & Retesting

Os conhecimentos do aluno são periodicamente avaliados e reavaliados ao longo de todo o programa, através de atividades e exercícios de avaliação e auto-avaliação, para que o aluno possa verificar como está a atingir os seus objetivos.



Masterclasses

Existem provas científicas sobre a utilidade da observação por terceiros especializada. O denominado Learning from an Expert constrói conhecimento e memória, e gera confiança em futuras decisões difíceis.



Guias rápidos de atuação

A TECH oferece os conteúdos mais relevantes do curso sob a forma de folhas de trabalho ou guias de ação rápida. Uma forma sintética, prática e eficaz de ajudar os estudantes a progredir na sua aprendizagem.



06

Certificação

O Curso de Especialização em Manifestações Clínicas e Investigação em Enfermagem Oncológica garante, para além do conteúdo mais rigoroso e atualizado, o acesso a um Curso de Especialização emitido pela TECH Universidade Tecnológica.



“

Conclua este plano de estudos com sucesso e receba o seu certificado sem sair de casa e sem burocracias”

Este **Curso de Especialização em Manifestações Clínicas e Investigação em Enfermagem Oncológica** conta com o conteúdo científico mais completo e atualizado do mercado.

Uma vez aprovadas as avaliações, o aluno receberá por correio, com aviso de receção, o certificado* correspondente ao título de **Curso de Especialização** emitido pela **TECH Universidade Tecnológica**.

Este certificado contribui significativamente para o desenvolvimento da capacitação continuada dos profissionais e proporciona um importante valor para a sua capacitação universitária, sendo 100% válido e atendendo aos requisitos normalmente exigidos pelas bolsas de emprego, concursos públicos e avaliação de carreiras profissionais.

Certificação: **Curso de Especialização em Manifestações Clínicas e Investigação em Enfermagem Oncológica**

ECTS: **18**

Carga horária: **450 horas**



*Apostila de Haia: Caso o aluno solicite que o seu certificado seja apostilado, a TECH EDUCATION providenciará a obtenção do mesmo com um custo adicional.



Curso de Especialização

Manifestações Clínicas
e Investigação em
Enfermagem Oncológica

- » Modalidade: online
- » Duração: 6 meses
- » Certificação: TECH Universidade Tecnológica
- » Créditos: 18 ECTS
- » Tempo Dedicado: 16 horas/semana
- » Horário: ao seu próprio ritmo
- » Exames: online

Curso de Especialização

Manifestações Clínicas
e Investigação em
Enfermagem Oncológica

