

# Curso de Especialização

Investigação e Inovação  
no Contexto Hospitalar  
para Enfermeiros





## Curso de Especialização Investigação e Inovação no Contexto Hospitalar para Enfermeiros

- » Modalidade: online
- » Duração: 6 meses
- » Certificação: TECH Universidade Tecnológica
- » Créditos: 18 ECTS
- » Horário: ao seu próprio ritmo
- » Exames: online

Acesso ao site: [www.techtute.com/pt/enfermagem/curso-especializacao/curso-especializacao-investigacao-inovacao-contexto-hospitalar-enfermeiros](http://www.techtute.com/pt/enfermagem/curso-especializacao/curso-especializacao-investigacao-inovacao-contexto-hospitalar-enfermeiros)

# Índice

01

Apresentação

---

*pág. 4*

02

Objetivos

---

*pág. 8*

03

Direção do curso

---

*pág. 12*

04

Estrutura e conteúdo

---

*pág. 16*

05

Metodologia

---

*pág. 22*

06

Certificação

---

*pág. 30*

# 01

# Apresentação

Atualmente, estão a ocorrer grandes mudanças no mundo dos cuidados de saúde. Muitas delas são impulsionadas pelo aumento do investimento em investigação científica e outras baseiam-se na procura de eficiência em diferentes processos hospitalares. Assim, o perfil profissional centrado na investigação e na inovação é muito necessário e procurado nos tempos que correm. Por esse motivo, este Curso de Especialização é uma excelente opção para os enfermeiros que pretendem atualizar-se e centrar a sua carreira nestas áreas. Através de uma metodologia 100% online e inúmeros recursos multimédia, os enfermeiros poderão atualizar os seus conhecimentos e adquirir todas as ferramentas necessárias para participar em vários tipos de investigação no domínio da saúde.



“

*Atualmente, a investigação é essencial. Através deste Curso de Especialização ficará a conhecer os melhores métodos para levar a cabo projetos científicos e de inovação no contexto hospitalar com total eficácia”*

A investigação é essencial em muitos domínios. O mundo atual não pode ser compreendido sem os avanços científicos em domínios como a engenharia, a física e até a linguística. Os cuidados de saúde são um dos domínios mais importantes neste contexto, uma vez que os avanços nesta área implicam não só uma melhoria na gestão dos pacientes e das doenças, mas também na gestão das unidades e dos protocolos hospitalares. A situação pandémica acelerou este processo, resultando numa elevada procura de enfermeiros especializados em investigação.

Por este motivo, a TECH concebeu este Curso de Especialização, com o qual o enfermeiro poderá aprofundar aspetos como a conceção global de uma investigação científica, começando pelos fundamentos da enfermagem baseada em evidências, passando pela procura de evidências científicas no contexto hospitalar até à escolha de uma questão de investigação e ao desenvolvimento do protocolo de investigação.

Dessa forma, e com um sistema de ensino online, o profissional poderá preparar-se devidamente para criar e participar em investigações científicas, auxiliando no desenvolvimento e avanço de tratamentos, abordagens e protocolos de ação diversos. Tudo isto, com um corpo docente constituído por especialistas de grande prestígio e com os melhores materiais multimédia: estudos de casos, vídeos de procedimentos, leituras, masterclasses e resumos interativos.

Este **Curso de Especialização em Investigação e Inovação no Contexto Hospitalar para Enfermeiros** conta com o conteúdo científico mais completo e atualizado do mercado. As suas principais características são:

- ♦ O desenvolvimento de casos práticos apresentados por especialistas em Enfermagem Hospitalar
- ♦ O conteúdo gráfico, esquemático e eminentemente prático com o qual está concebido recorre a informações científicas e práticas sobre as disciplinas que são essenciais para a prática profissional
- ♦ Exercícios práticos onde o processo de autoavaliação pode ser levado a cabo a fim de melhorar a aprendizagem
- ♦ A sua ênfase especial em metodologias inovadoras
- ♦ Aulas teóricas, perguntas ao especialista, fóruns de discussão sobre questões controversas e atividades de reflexão individual
- ♦ A disponibilidade de acesso ao conteúdo a partir de qualquer dispositivo fixo ou portátil com ligação à Internet



*Participe nas investigações mais inovadoras graças a este Curso de Especialização, que lhe dará a conhecer as melhores técnicas científicas de recolha e análise de dados”*

“

*Este Curso de Especialização é desenvolvido num formato 100% online e irá permitir-lhe conciliar o seu trabalho com os seus estudos, uma vez que se adapta totalmente às suas circunstâncias profissionais”*

O corpo docente do Curso de Especialização inclui profissionais do setor que trazem a sua experiência profissional para esta qualificação, para além de especialistas reconhecidos de sociedades de referência e universidades de prestígio

Graças ao seu conteúdo multimédia, desenvolvido com a mais recente tecnologia educativa, o profissional terá acesso a uma aprendizagem situada e contextual, isto é, um ambiente de simulação que proporcionará uma educação imersiva, programada para praticar em situações reais.

A conceção desta qualificação centra-se na Aprendizagem Baseada em Problemas, através da qual o especialista deve tentar resolver as diferentes situações da prática profissional que surgem ao longo do Curso de Especialização. Para tal, contará com a ajuda de um sistema inovador de vídeos interativos criado por especialistas reconhecidos, com vasta experiência em formação pessoal terapêutica.

*Um dos perfis profissionais mais procurados atualmente é o de enfermeiro especializado em investigação. Aproveite a oportunidade e inscreva-se neste Curso de Especialização.*

*Terá à sua disposição o melhor corpo docente, que o manterá a par dos avanços na área da investigação e da inovação através de inúmeros recursos multimédia.*



# 02 Objetivos

Com este Curso de Especialização, os enfermeiros terão todos os seus objetivos profissionais ao seu alcance, uma vez que poderão atualizar os seus conhecimentos sobre as técnicas de investigação hospitalar mais avançadas. Além disso, estarão preparados para conceber e participar em projetos de inovação, tão necessários hoje em dia para melhorar os processos de saúde, tanto em termos de patologias e pacientes, como em termos da organização das instituições de saúde.





“

*Está apenas a um passo de atingir os seus objetivos. Este Curso de Especialização irá permitir-lhe investigar e aprofundar imediatamente os seus conhecimentos no domínio científico”*



## Objetivos gerais

- ◆ Dispor das ferramentas necessárias para levar a cabo projetos de investigação e inovação no domínio hospitalar.
- ◆ Dominar a aptidão profissional para integrar e aplicar conhecimentos, competências e atitudes, desenvolvendo boas práticas durante a atividade profissional
- ◆ Estabelecer indicadores baseados em evidências como indicadores de conformidade com as boas práticas, juntamente com instrumentos para a sua medição e avaliação
- ◆ Dominar os cuidados de enfermagem como base para a tomada de decisões em matéria de prestação de cuidados a pacientes
- ◆ Melhorar o apoio à complexidade e cronicidade através da aquisição da informação necessária sobre a inter-relação e coordenação com outros contextos de prestação de cuidados de saúde

“

*A investigação é o presente e o futuro da enfermagem: não perca esta oportunidade e inscreva-se”*





## Objetivos específicos

---

### Módulo 1. Os cuidados hospitalares. Uma imersão no ambiente hospitalar

- ♦ Dominar a organização e o funcionamento dos sistemas de saúde e dos cuidados hospitalares
- ♦ Identificar as características que definem os sistemas de saúde
- ♦ Desenvolver os conhecimentos e as competências profissionais dos enfermeiros na governação hospitalar, nas regras e direitos dos utentes e na continuidade dos cuidados
- ♦ Compreender o plano funcional que configura qualquer centro hospitalar nas suas áreas essenciais e fundamentais
- ♦ Aprofundar a integração das instalações que tornam possível o funcionamento das infraestruturas hospitalares
- ♦ Demonstrar iniciativas em matéria de qualidade e segurança sanitária
- ♦ Profissionalizar os modelos de prestação de serviços de saúde
- ♦ Compreender o conceito de gestão de cuidados
- ♦ Dividir os níveis de gestão de cuidados
- ♦ Organizar a manutenção e a conservação hospitalar, bem com os fornecimentos hospitalares
- ♦ Aprofundar os conceitos e instrumentos básicos de segurança clínica nos hospitais
- ♦ Detetar os riscos e problemas de segurança clínica
- ♦ Melhorar a segurança dos pacientes
- ♦ Compreender os princípios do financiamento dos cuidados sócio-sanitários e utilizar os recursos de forma eficiente

### Módulo 2. Processo de enfermagem

- ♦ Definir o processo de enfermagem e a sua contribuição para a prática profissional
- ♦ Aplicar as atividades que compõem cada etapa do processo de enfermagem
- ♦ Desenvolver o pensamento crítico nas fases do processo de enfermagem

- ♦ Aprofundar os diferentes modelos de enfermagem
- ♦ Profissionalizar a avaliação inicial dos pacientes com base nas necessidades humanas, padrões funcionais de saúde e domínios
- ♦ Identificar os principais problemas de saúde
- ♦ Desenvolver o raciocínio diagnóstico
- ♦ Aplicar os cuidados de enfermagem completos baseados em intervenções de enfermagem (NIC, CIE)
- ♦ Dominar as competências na gestão da avaliação de processos, a fim de adaptar os resultados obtidos
- ♦ Estabelecer planos específicos de cuidados de enfermagem associados aos GDR mais frequentes
- ♦ Incorporar a autoaprendizagem a fim de continuar a progredir, como instrumento de desenvolvimento, inovação e responsabilidade profissional, através da formação contínua e num contexto de humanização dos cuidados e práticas seguras
- ♦ Interiorizar os conceitos teóricos e conhecimentos de cuidados de enfermagem como base para a tomada de decisões em matéria de cuidados a pacientes
- ♦ Realizar avaliações minuciosas e sistemáticas utilizando ferramentas e estruturas apropriadas para o paciente
- ♦ Elaborar, avaliar e implementar planos de prestação de cuidados de enfermagem de acordo com as necessidades destes grupos e as expectativas dos utilizadores
- ♦ Promover a qualificação dos profissionais nos seus diferentes domínios de ação através da aquisição de conhecimentos e competências em matéria de investigação sobre a prestação de cuidados
- ♦ Fornecer ferramentas metodológicas para iniciar propostas de investigação
- ♦ Adotar conhecimentos que contribuam para o desenvolvimento de protocolos de prestação de cuidados baseados em evidências
- ♦ Transmitir os principais recursos e estratégias para a procura de evidências científicas
- ♦ Favorecer a aquisição de competências na prática baseada em evidências
- ♦ Gerar uma cultura de divulgação científica
- ♦ Promover o trabalho em equipas multidisciplinares e sinergias institucionais
- ♦ Transmitir os recursos existentes para a realização de propostas de investigação em enfermagem
- ♦ Incentivar a reflexão sobre a necessidade de traduzir na prática os resultados da investigação

### **Módulo 3. Investigação e inovação para enfermeiros no contexto hospitalar**

- ♦ Criar uma cultura de investigação entre os profissionais de enfermagem
- ♦ Valorizar a importância da reflexão sobre a prática clínica e a procura de respostas através da investigação
- ♦ Incentivar a criação e aplicação de novas evidências científicas orientadas para a excelência na prestação de cuidados, num contexto de humanização da prestação de cuidados e de práticas seguras



03

# Direção do curso

Este corpo docente foi cuidadosamente escolhido pela sua vasta experiência na área da investigação e irá transmitir ao enfermeiro todos os seus conhecimentos neste importante domínio. Desta forma, o profissional entrará em contacto com verdadeiros especialistas com os quais poderá manter-se a par dos últimos desenvolvimentos do método científico aplicado aos cuidados hospitalares.



“

*Estudar e atualizar os seus conhecimentos a partir da experiência dos melhores profissionais do setor irá ajudá-lo a tornar-se um enfermeiro mais qualificado. Não perca esta grande oportunidade oferecida pela TECH”*

## Direção



### Dra. Almudena Santano Magariño

- ♦ Chefe de Unidade do Serviço de Urgência e Cuidados Intensivos do Hospital Geral Universitário Gregorio Marañón, Madrid
- ♦ Subdiretora de Enfermagem do Hospital Gregorio Marañón, Madrid
- ♦ Licenciatura em Enfermagem pela Universidade Complutense de Madrid
- ♦ Mestrado em Cuidados de Saúde, Gestão e Assistência pela Universidade de Santiago de Compostela
- ♦ Mestrado em Gestão de Serviços de Saúde pelo Centro Superior de Estudos de Gestão Universidade Complutense de Madrid
- ♦ Mestrado em Humanização em Saúde pela Universidade Europeia de Madrid
- ♦ Professora Associada Licenciatura em Enfermagem. Administração de Serviços de Enfermagem. Faculdade de Ciências da Saúde, Universidade Alfonso X. Madrid

## Professores

### Doutora Montserrat Solís Muñoz

- ♦ Chefe da Unidade de Investigação em Cuidados de Saúde, Área de Enfermagem, Hospital Universitário Puerta de Hierro Majadahonda, Madrid
- ♦ Doutoramento pela Universidade Complutense, Madrid
- ♦ Chefe do Grupo de Investigação em Enfermagem e Cuidados de Saúde do Instituto de Investigação em Saúde Puerta de Hierro-Segovia de Arana (IDIPHISA)
- ♦ Avaliadora de projetos para diferentes agências de avaliação nacionais (ANEP) e regionais
- ♦ Editora adjunta da revista Metas de Enfermería

### Dra. María del Mar Esteve Ávila

- ♦ DUE no Hospital Puerta de Hierro Majadahonda, na Unidade de Psiquiatria
- ♦ Licenciatura em Enfermagem na Unidade Docente de Móstoles de Alfonso X el Sabio
- ♦ Mestrado Universitário em Investigação em Ciências da Enfermagem
- ♦ Mestrado MBA em Gestão da Saúde Formação IMF em conjunto com a Universidade Camilo José Cela
- ♦ Especialização em Enfermagem de Saúde Mental. Instituto Psiquiátrico de Leganés José Germain



**Dr. Pablo Cazallo Navarro**

- ◆ Enfermeiro no Hospital Universitário Puerta de Hierro, na Unidade de Hospitalização
- ◆ Enfermeiro da Unidade de Qualidade e Chefe da Unidade Funcional de Gestão de Riscos do Hospital Universitário Puerta de Hierro Majadahonda
- ◆ Supervisor da Unidade de Qualidade e Segurança dos Pacientes do Hospital Universitário Puerta de Hierro Majadahonda
- ◆ Supervisor de Enfermagem do Hospital COVID-19 IFEMA
- ◆ Mestrado em Gestão e Planeamento da Saúde para Gestores de Saúde, organizado pela Fundação SEDISA e lecionado pela Universidade Europeia de Madrid
- ◆ Especialização em "Urgências e Emergências", lecionada pela Escola Internacional de Ciências da Saúde e aprovada pela Universidade à Distância de Madrid - UDIMA
- ◆ Especialização em "Gestão e Liderança de Serviços de Enfermagem", lecionada pela Escola Internacional de Ciências da Saúde e aprovada pela Universidade à Distância de Madrid - UDIMA
- ◆ Especialização em "Gestão de Recursos Humanos em Enfermagem", lecionada pela Universidade Nacional de Educação à Distância (UNED)

**Dra. Beatriz Sánchez Sevillano**

- ◆ Supervisora na Unidade de Hospitalização de Hematologia e na Unidade de Medicina Nuclear, Hospital Universitário Puerta de Hierro, Madrid
- ◆ Certificado em Enfermagem, Universidade de Salamanca
- ◆ Licenciatura em Enfermagem pela Universidade de Salamanca
- ◆ Especialização em Enfermagem de Transplante de Células Estaminais Hematopoiéticas pela Universidade ADEIT de Valência

**Dra. Noemi Quiñones**

- ◆ Supervisora da Unidade Funcional de Medicina Interna do Hospital Puerta de Hierro
- ◆ Enfermeira na Unidade de Pneumologia
- ◆ Autora do "Manual de Rutas de Cuidados al Paciente Adulto Ruta de Cuidados al Paciente con Patología Respiratoria" (Fuden-Enfo Ediciones)
- ◆ Licenciatura em Enfermagem pela Universidade Autónoma de Madrid

**Dr. Héctor Sánchez Herrero**

- ◆ Enfermeiro de Investigação, Unidade de Investigação dos Cuidados de Saúde, Hospital Universitário de Puerta de Hierro Majadahonda
- ◆ Coordenador do Grupo de Mentoreamento da Sociedade Espanhola de Epidemiologia
- ◆ Vice-presidente do Grupo Espanhol de Jovens Epidemiologistas
- ◆ Licenciatura em Enfermagem pela Universidade de Salamanca
- ◆ Mestrado em Saúde Pública pela Escola Nacional de Saúde, Instituto de Saúde Carlos III



*Os principais profissionais da área uniram-se para lhe oferecer o conhecimento mais abrangente neste campo, para que possa crescer com total garantia de sucesso"*

# 04

## Estrutura e conteúdo

Para atingir os objetivos propostos, este Curso de Especialização em Investigação e Inovação no Contexto Hospitalar para Enfermeiros preparou um plano de estudos abrangente e aprofundado neste domínio. Assim, ao longo de 3 módulos, o profissional ficará a conhecer os mais recentes avanços em questões como a escrita científica e a sua divulgação em diferentes meios de comunicação, a inovação nos cuidados de saúde e na responsabilidade profissional ou na redação científico-técnica de um protocolo de investigação.



“

*Este Curso de Especialização fará de si um excelente investigador, proporcionando-lhe as melhores técnicas científicas nos domínios da enfermagem e dos cuidados hospitalares”*

## Módulo 1. Os cuidados hospitalares

- 1.1. Doença e saúde
  - 1.1.1. Determinantes da saúde
  - 1.1.2. Lidar com a doença
  - 1.1.3. Semiologia e terminologia básica
- 1.2. O sistema de saúde e a saúde
  - 1.2.1. Estrutura e organização de um sistema de saúde
    - 1.2.1.1. Financiamento
    - 1.2.1.2. Regulação
    - 1.2.1.3. Gestão e prestação de serviços
    - 1.2.1.4. Prestação de serviços
  - 1.2.2. Modelos de sistemas de saúde
- 1.3. Organização dos sistemas de saúde
  - 1.3.1. Planeamento territorial da saúde em comunidades autónomas
    - 1.3.1.1. Cuidados primários
    - 1.3.1.2. Cuidados hospitalares
  - 1.3.2. A procura de cuidados
    - 1.3.2.1. Vias de cuidados de saúde
  - 1.3.3. Os profissionais de saúde
- 1.4. Os cuidados hospitalares. Aspectos organizativos
  - 1.4.1. Localização e tipos de hospitais
  - 1.4.2. Órgãos diretivos
  - 1.4.3. Plano anual de funcionamento do hospital: contrato programa
  - 1.4.4. Estrutura. Plano funcional. Áreas de um hospital
  - 1.4.5. Instalações e equipamentos hospitalares. A manutenção do hospital
  - 1.4.6. A gestão dos recursos materiais
  - 1.4.7. A gestão dos recursos humanos
  - 1.4.8. A farmácia hospitalar
- 1.5. Os cuidados hospitalares. Aspectos regulamentares
  - 1.5.1. Estrutura, normas e conteúdo funcional dos postos
  - 1.5.2. Confidencialidade
  - 1.5.3. Consentimento informado





- 1.5.4. Direitos e garantias dos utilizadores
- 1.5.5. Diretivas antecipadas de vontade
- 1.5.6. Plano de autoproteção
- 1.6. Qualidade dos cuidados hospitalares
  - 1.6.1. Qualidade da assistência hospitalar
  - 1.6.2. Componentes da assistência hospitalar que determinam o seu nível de qualidade
    - 1.6.2.1. Critérios de qualidade da assistência
    - 1.6.2.2. Sistemas para medir a qualidade da assistência
- 1.7. Segurança clínica nos cuidados hospitalares
  - 1.7.1. Variações na prática. Riscos do paciente hospitalizado
  - 1.7.2. Epidemiologia e impacto dos acontecimentos adversos no paciente hospitalizado
  - 1.7.3. Qualidade da assistência e estratégias de segurança dos pacientes
    - 1.7.3.1. Segurança do paciente
    - 1.7.3.2. Objetivos e estratégias de segurança dos pacientes hospitalizados
    - 1.7.3.3. Plano de segurança para pacientes hospitalizados
- 1.8. A gestão de processos de assistência
  - 1.8.1. A gestão de procedimentos clínicos
  - 1.8.2. A gestão de procedimentos de prestação de cuidados a pacientes
  - 1.8.3. Metodologia de gestão por processos. Diretrizes clínicas
- 1.9. A gestão dos cuidados prestados aos pacientes
  - 1.9.1. Níveis de gestão dos cuidados
  - 1.9.2. Tomada de decisões e gestão da mudança
  - 1.9.3. Avaliação dos cuidados de enfermagem
  - 1.9.4. Paciente capacitado e ativo na gestão de cuidados
- 1.10. Coordenação sócio-sanitária e cuidados hospitalares
  - 1.10.1. Modelo atual de coordenação sanitária
  - 1.10.2. Medidas para facilitar a coordenação sanitária

## Módulo 2. Os processos de enfermagem

- 2.1. Metodologia da prestação de cuidados
  - 2.1.1. Os processos de enfermagem
  - 2.1.2. Estrutura dos processos de enfermagem
- 2.2. O pensamento crítico na enfermagem
  - 2.2.1. Competências de pensamento
  - 2.2.2. Julgamento clínico
- 2.3. Avaliação de enfermagem
  - 2.3.1. Entrevista clínica
  - 2.3.2. Exame físico
  - 2.3.3. Padrões funcionais e necessidades
  - 2.3.4. Validação, registo e análise de dados
- 2.4. Diagnósticos de enfermagem
  - 2.4.1. Taxonomia NANDA
  - 2.4.2. Associação de diagnósticos a padrões funcionais de saúde
  - 2.4.3. Associação de diagnósticos às necessidades humanas básicas
  - 2.4.4. Pontos-chave para a formulação de diagnósticos de enfermagem
- 2.5. Planeamento da prestação de cuidados
  - 2.5.1. Planeamento
  - 2.5.2. Tipos de planos de prestação de cuidados: individualizados e sistematizados
  - 2.5.3. Fases de planeamento: definição de prioridades, seleção de resultados e planeamento de intervenções
  - 2.5.4. Definição de prioridades. Critérios de definição de prioridades
- 2.6. Critérios de resultados (NOC)
  - 2.6.1. Estrutura e gestão da taxonomia NOC
  - 2.6.2. Critérios de seleção dos resultados esperados
- 2.7. Intervenções de enfermagem (NIC)
  - 2.7.1. Estrutura e gestão da taxonomia NIC
  - 2.7.2. Critérios de seleção das intervenções

- 2.8. Execução
  - 2.8.1. Implementação do plano de prestação de cuidados
  - 2.8.2. Fases de implementação do plano de prestação de cuidados
  - 2.8.3. Métodos de organização do trabalho de enfermagem
  - 2.8.4. Registos
- 2.9. Avaliação
  - 2.9.1. Instrumentos de avaliação
- 2.10. Inovação do processo de prestação de cuidados
  - 2.10.1. Inovação em produtos e unidades de prestação de cuidados
  - 2.10.2. Inovação na prestação de cuidados e responsabilidade profissional
  - 2.10.3. Prestação de cuidados baseada em evidências

## Módulo 3. Investigação e inovação no contexto hospitalar para enfermeiros

- 3.1. A investigação em enfermagem
  - 3.1.1. Liderança na investigação
- 3.2. Enfermagem baseada em evidências
  - 3.2.1. Implicações clínicas e vantagens da aplicação de evidências à prestação de cuidados no contexto hospitalar
  - 3.2.2. Competências de prática baseada em evidências dos enfermeiros espanhóis
- 3.3. Pesquisa de evidências científicas
  - 3.3.1. A conceção de estratégias de pesquisa
  - 3.3.2. Recursos e fontes de informação
- 3.4. Desde a questão da investigação ao desenvolvimento de um protocolo de investigação
  - 3.4.1. A questão da investigação
  - 3.4.2. Redação científico-técnica de um protocolo de investigação
  - 3.4.3. Preparação de documentos para aprovação pela Comissão de Ética em Investigação Clínica (CEIC) ou pela Comissão de Ética em Investigação de Medicamentos (CEIM)
  - 3.4.4. Relevância do currículo do investigador principal e da equipa de investigação



- 3.5. Conceções metodológicas
  - 3.5.1. Investigação epidemiológica
  - 3.5.2. Investigação qualitativa
  - 3.5.3. Métodos mistos
  - 3.5.4. Conceção e validação de instrumentos
- 3.6. Leitura crítica de artigos científicos
  - 3.6.1. A leitura crítica de artigos científicos
  - 3.6.2. Avaliação da qualidade das evidências
- 3.7. Estatísticas aplicadas à investigação em enfermagem
  - 3.7.1. Estatística descritiva e inferencial
  - 3.7.2. A preparação de quadros, figuras e gráficos
  - 3.7.3. Interpretação dos resultados de um artigo científico
- 3.8. A elaboração de protocolos baseados em evidências e a sua implementação
  - 3.8.1. A elaboração de protocolos clínicos baseados em provas e a sua implementação na prática clínica
  - 3.8.2. Contributos da investigação para a humanização dos cuidados de saúde
- 3.9. Escrita científica e divulgação em diferentes meios de comunicação
  - 3.9.1. As publicações científicas e estratégias para decidir onde publicar
  - 3.9.2. Outras considerações para diferentes meios de divulgação científica
- 3.10. Oportunidades e recursos para o desenvolvimento de estudos de investigação
  - 3.10.1. Unidades de apoio e institutos de investigação sanitária
  - 3.10.2. Recursos internos e possibilidades de financiamento externo

05

# Metodologia

Este programa de capacitação oferece uma forma diferente de aprendizagem. A nossa metodologia é desenvolvida através de um modo de aprendizagem cíclico: **o Relearning**. Este sistema de ensino é utilizado, por exemplo, nas escolas médicas mais prestigiadas do mundo e tem sido considerado um dos mais eficazes pelas principais publicações, tais como a ***New England Journal of Medicine***.





“

*Descubra o Relearning, um sistema que abandona a aprendizagem linear convencional para o levar através de sistemas de ensino cíclicos: uma forma de aprendizagem que provou ser extremamente eficaz, especialmente em disciplinas que requerem memorização"*

## Na Escola de Enfermagem da TECH utilizamos o Método de Casos

Numa dada situação, o que deve fazer um profissional? Ao longo do programa, os estudantes serão confrontados com múltiplos casos clínicos simulados com base em pacientes reais nos quais terão de investigar, estabelecer hipóteses e finalmente resolver a situação. Há abundantes provas científicas sobre a eficácia do método. Os enfermeiros aprendem melhor, mais depressa e de forma mais sustentável ao longo do tempo.

*Com a TECH pode experimentar uma forma de aprendizagem que abala as fundações das universidades tradicionais de todo o mundo.*



Segundo o Dr. Gérvas, o caso clínico é a apresentação anotada de um paciente, ou grupo de pacientes, que se torna um "caso", um exemplo ou modelo que ilustra alguma componente clínica peculiar, quer pelo seu poder de ensino, quer pela sua singularidade ou raridade. É essencial que o caso se baseie na vida profissional atual, tentando recriar as condições reais na prática profissional de enfermagem.

“

*Sabia que este método foi desenvolvido em 1912 em Harvard para estudantes de direito? O método do caso consistia em apresentar situações reais complexas para que tomassem decisões e justificassem a forma de as resolver. Em 1924 foi estabelecido como um método de ensino padrão em Harvard”*

A eficácia do método é justificada por quatro realizações fundamentais:

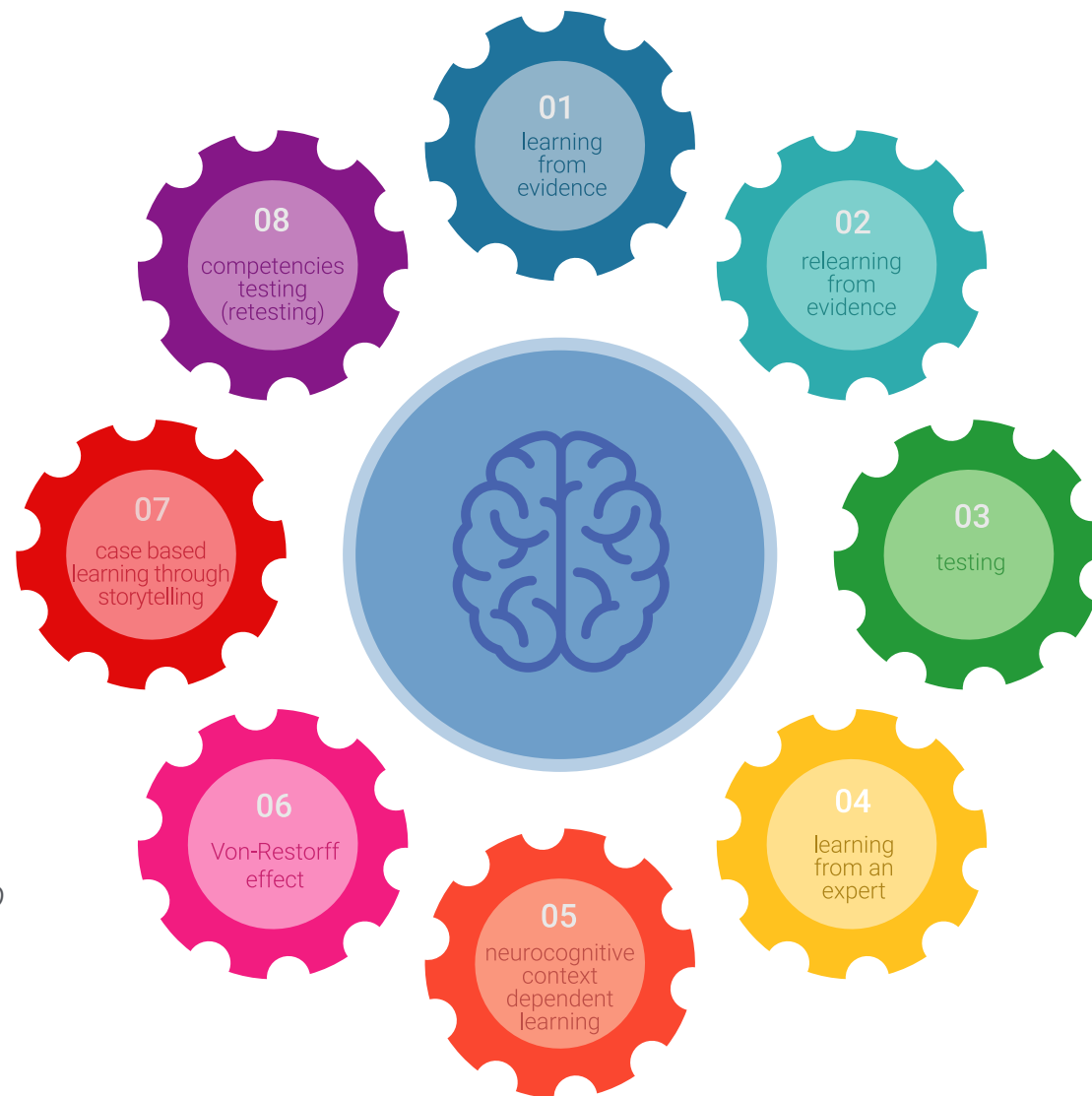
- 1 Os enfermeiros que seguem este método não só conseguem a assimilação de conceitos, mas também desenvolvem a sua capacidade mental através de exercícios para avaliar situações reais e aplicar os seus conhecimentos.
- 2 A aprendizagem é solidamente traduzida em competências práticas que permitem ao educador integrar melhor o conhecimento na prática diária.
- 3 A assimilação de ideias e conceitos é facilitada e mais eficiente, graças à utilização de situações que surgiram a partir de um ensino real.
- 4 O sentimento de eficiência do esforço investido torna-se um estímulo muito importante para os estudantes, o que se traduz num maior interesse pela aprendizagem e num aumento do tempo passado a trabalhar no curso.



## Relearning Methodology

A TECH combina eficazmente a metodologia do Estudo de Caso com um sistema de aprendizagem 100% online baseado na repetição, que combina 8 elementos didáticos diferentes em cada lição.

Melhoramos o Estudo de Caso com o melhor método de ensino 100% online: o Relearning.



*O enfermeiro aprenderá através de casos reais e da resolução de situações complexas em ambientes de aprendizagem simulados. Estas simulações são desenvolvidas utilizando software de última geração para facilitar a aprendizagem imersiva.*

Na vanguarda da pedagogia mundial, o método Relearning conseguiu melhorar os níveis globais de satisfação dos profissionais que concluem os seus estudos, no que diz respeito aos indicadores de qualidade da melhor universidade online do mundo (Universidade de Columbia).

Esta metodologia já formou mais de 175.000 enfermeiros com sucesso sem precedentes em todas as especialidades, independentemente da carga prática. Tudo isto num ambiente altamente exigente, com um corpo estudantil universitário com um elevado perfil socioeconómico e uma idade média de 43,5 anos.

*O Relearning permitir-lhe-á aprender com menos esforço e mais desempenho, envolvendo-o mais na sua capacitação, desenvolvendo um espírito crítico, defendendo argumentos e opiniões contrastantes: uma equação direta ao sucesso.*

No nosso programa, a aprendizagem não é um processo linear, mas acontece numa espiral (aprender, desaprender, esquecer e reaprender). Portanto, cada um destes elementos é combinado de forma concêntrica.

A pontuação global do nosso sistema de aprendizagem é de 8,01, de acordo com os mais elevados padrões internacionais.



Este programa oferece o melhor material educativo, cuidadosamente preparado para profissionais:



#### Material de estudo

Todos os conteúdos didáticos são criados pelos especialistas que irão ensinar o curso, especificamente para o curso, para que o desenvolvimento didático seja realmente específico e concreto.

Estes conteúdos são depois aplicados ao formato audiovisual, para criar o método de trabalho online da TECH. Tudo isto, com as mais recentes técnicas que oferecem peças de alta-qualidade em cada um dos materiais que são colocados à disposição do aluno.



#### Técnicas e procedimentos de enfermagem em vídeo

A TECH traz as técnicas mais inovadoras, com os últimos avanços educacionais, para a vanguarda da atualidade em enfermagem. Tudo isto, na primeira pessoa, com o máximo rigor, explicado e detalhado para a assimilação e compreensão do estudante. E o melhor de tudo, pode observá-los quantas vezes quiser.



#### Resumos interativos

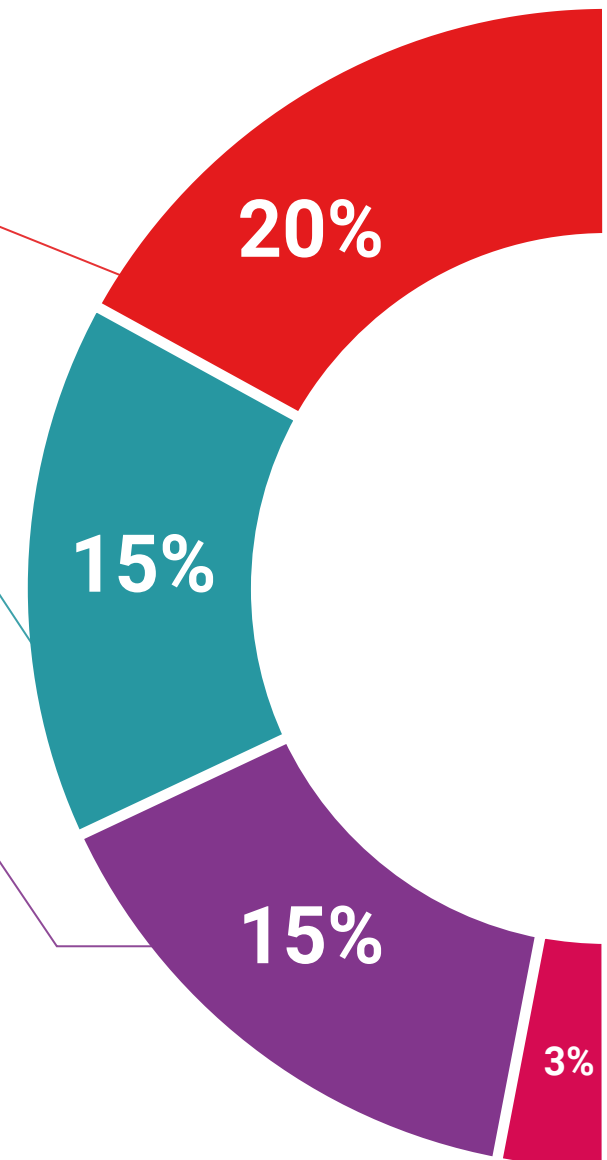
A equipa da TECH apresenta os conteúdos de uma forma atrativa e dinâmica em comprimidos multimédia que incluem áudios, vídeos, imagens, diagramas e mapas conceituais a fim de reforçar o conhecimento.

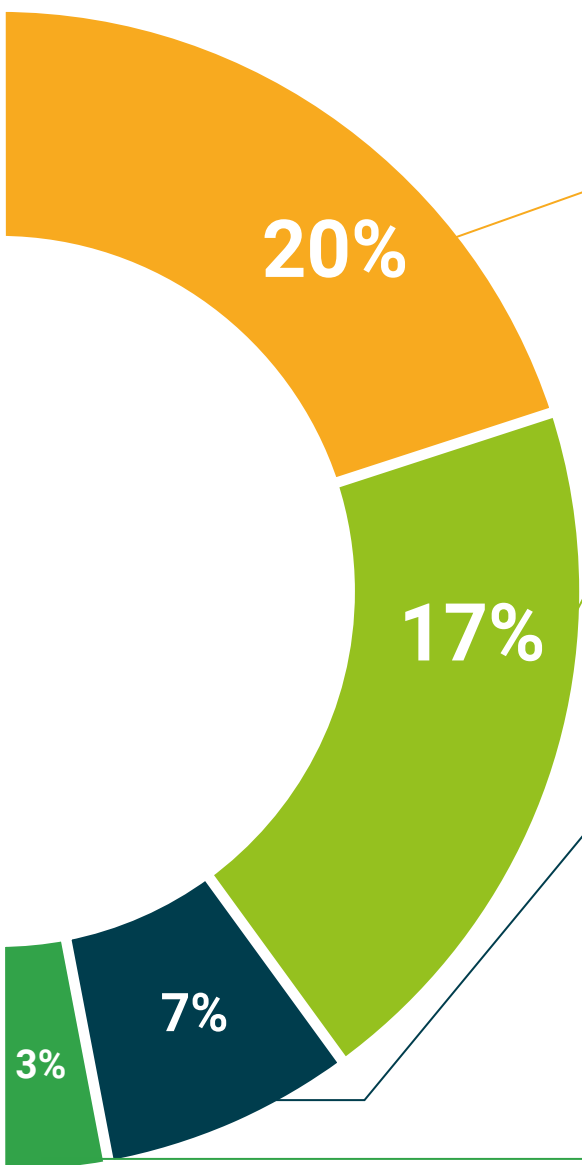
Este sistema educativo único para a apresentação de conteúdos multimédia foi premiado pela Microsoft como uma "História de Sucesso Europeu".



#### Leituras complementares

Artigos recentes, documentos de consenso e diretrizes internacionais, entre outros. Na biblioteca virtual da TECH o aluno terá acesso a tudo o que necessita para completar a sua capacitação.





### Análises de casos desenvolvidas e conduzidas por especialistas

A aprendizagem eficaz deve necessariamente ser contextual. Por esta razão, a TECH apresenta o desenvolvimento de casos reais nos quais o perito guiará o estudante através do desenvolvimento da atenção e da resolução de diferentes situações: uma forma clara e direta de alcançar o mais alto grau de compreensão.



### Testing & Retesting

Os conhecimentos do aluno são periodicamente avaliados e reavaliados ao longo de todo o programa, através de atividades e exercícios de avaliação e auto-avaliação, para que o aluno possa verificar como está a atingir os seus objetivos.



### Masterclasses

Existem provas científicas sobre a utilidade da observação por terceiros especializada. O denominado Learning from an Expert constrói conhecimento e memória, e gera confiança em futuras decisões difíceis.



### Guias rápidos de atuação

A TECH oferece os conteúdos mais relevantes do curso sob a forma de folhas de trabalho ou guias de ação rápida. Uma forma sintética, prática e eficaz de ajudar os estudantes a progredir na sua aprendizagem.



06

# Certificação

O Curso de Especialização em Investigação e Inovação no Contexto Hospitalar para Enfermeiros garante, para além do conteúdo mais rigoroso e atualizado, o acesso a um certificado de Curso de Especialização emitido pela TECH Universidade Tecnológica.





“

*Conclua este plano de estudos com sucesso e receba o seu certificado sem sair de casa e sem burocracias”*

Este **Curso de Especialização em Investigação e Inovação no Contexto Hospitalar para Enfermeiros** conta com o conteúdo científico mais completo e atualizado do mercado.

Uma vez aprovadas as avaliações, o aluno receberá por correio, com aviso de receção, o certificado\* correspondente ao título de **Curso de Especialização** emitido pela **TECH Universidade Tecnológica**.

O certificado emitido pela **TECH Universidade Tecnológica** expressará a qualificação obtida no Curso de Especialização, atendendo aos requisitos normalmente exigidos pelas bolsas de emprego, concursos públicos e avaliação de carreiras profissionais.

Certificação: **Curso de Especialização em Investigação e Inovação no Contexto Hospitalar para Enfermeiros**

ECTS: 18

Carga horária: **450 horas**



\*Apostila de Haia: Caso o aluno solicite que o seu certificado seja apostilado, a TECH EDUCATION providenciará a obtenção do mesmo a um custo adicional.



**Curso de Especialização**  
Investigação e Inovação no  
Contexto Hospitalar para  
Enfermeiros

- » Modalidade: online
- » Duração: 6 meses
- » Certificação: TECH Universidade Tecnológica
- » Créditos: 18 ECTS
- » Horário: ao seu próprio ritmo
- » Exames: online

# Curso de Especialização

Investigação e Inovação  
no Contexto Hospitalar  
para Enfermeiros

