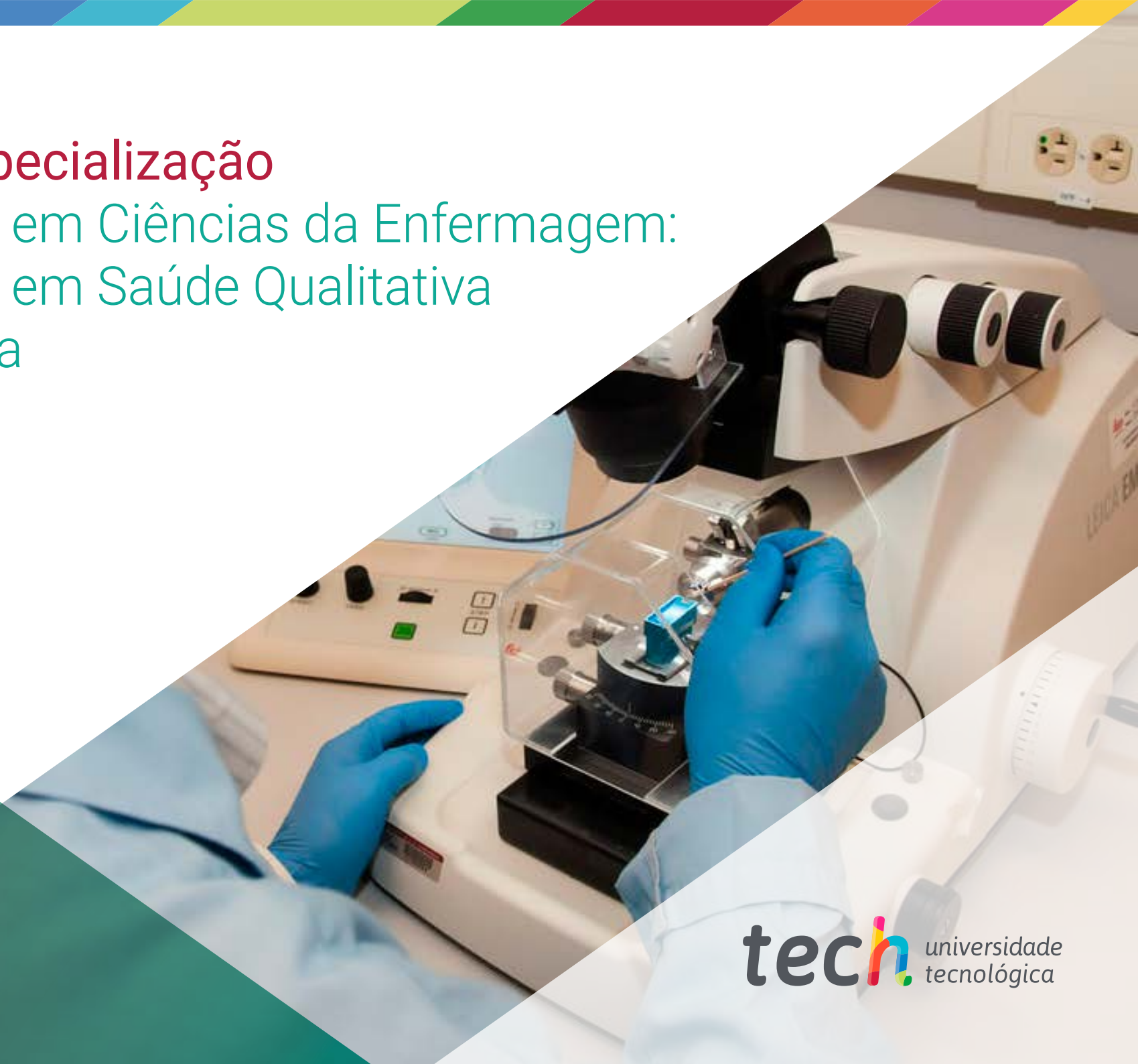


Curso de Especialização

Investigação em Ciências da Enfermagem:
Investigação em Saúde Qualitativa
e Quantitativa





Curso de Especialização Investigação em Ciências da Enfermagem: Investigação em Saúde Qualitativa e Quantitativa

- » Modalidade: Online
- » Duração: 6 meses
- » Certificação: TECH Universidade Tecnológica
- » Créditos: 18 ECTS
- » Tempo Dedicado: 16 horas/semana
- » Horário: ao seu próprio ritmo
- » Exames: online

Acesso ao site: www.techtitute.com/pt/enfermagem/curso-especializacao/curso-especializacao-investigacao-ciencias-enfermagem-investigacao-saude-qualitativa-quantitativa

Índice

01

Apresentação

pág. 4

02

Objetivos

pág. 8

03

Direção do curso

pág. 12

04

Estrutura e conteúdo

pág. 16

05

Metodologia

pág. 20

06

Certificação

pág. 28

01

Apresentação

A investigação em saúde é um dos domínios de trabalho mais importantes e relevantes para o desenvolvimento dos apoios e da qualidade dos cuidados prestados aos pacientes. Este curso de especialização irá dar-lhe os conhecimentos necessários para trabalhar eficazmente neste domínio, com o apoio da maior instituição de ensino online do mundo.





“

“Aprender a trabalhar na investigação em enfermagem dar-lhe-á acesso a uma nova visão e a uma nova área de desenvolvimento da profissão”

Este Curso de Especialização proporciona uma imersão no mundo da investigação, começando com os conceitos básicos, diferenciando entre investigação básica e assistencial, definições e conceitos de acordo com as diferentes organizações públicas e privadas, nacionais e internacionais, de saúde e não-saúde. Além disso, é importante estudar o impacto e a importância no mundo da ciência para que esta possa avançar. Uma revisão histórica da evolução da investigação e, mais especificamente na enfermagem, da sua relação com a epidemiologia. O estudo da epidemiologia é importante, porque é a disciplina científica que se ocupa do estudo da distribuição das doenças, dos problemas de saúde e das razões para a sua ocorrência.

Quando se pretende saber, para além do quantificável e tangível, por que razão os indivíduos agem da forma que agem, ou quando um acontecimento irrompe de uma forma que pode levar a mudanças na forma como as pessoas percebem as coisas, entra em cena a investigação qualitativa, que permite conhecer o significado do que acontece às pessoas. A investigação qualitativa em ciências da saúde baseia-se no que as pessoas e as comunidades sentem, percebem e no significado que dão aos processos de saúde e doença, tal como são percebidos pelas pessoas, e não a partir da perspectiva do investigador, que deve abstrair-se das suas próprias crenças, perspectivas e predisposições. Procura conhecer as pessoas no seu contexto, saber o que sentem para compreender a sua visão das coisas. Por conseguinte, o objetivo da investigação qualitativa não é medir a extensão dos fenómenos, mas a descrição das realidades do indivíduo e da comunidade, utilizando o método indutivo. O objeto da investigação são as percepções, os sentimentos e as opiniões dos sujeitos abrangidos pelo estudo.

A investigação quantitativa, por outro lado, tenta determinar a força da associação ou correlação entre variáveis, a generalização e a objetivação dos resultados através de uma amostra, a fim de fazer inferências a uma população que é a origem de todas as amostras. Após o estudo da associação ou da correlação, o objetivo é, por sua vez, fazer inferências causais que expliquem porque é que as coisas acontecem ou não acontecem de uma determinada forma.

Em conclusão, é salientada a importância da prática baseada em evidências para a profissão, de modo a que os cuidados de enfermagem sejam determinados por resultados de investigação sólidos e não de acordo com preferências clínicas ou tradicionais.

Este **Curso de Especialização em Investigação em Ciências da Enfermagem: Investigação em Saúde Qualitativa e Quantitativa** conta com o conteúdo científico mais completo e atualizado do mercado. As suas principais características são:

- ♦ A mais recente tecnologia em software de ensino online
- ♦ Sistema de ensino intensamente visual, apoiado por conteúdos gráficos e esquemáticos fáceis de assimilar e compreender
- ♦ Desenvolvimento de casos práticos apresentados por especialistas no ativo
- ♦ Sistemas de vídeo interativos de última geração
- ♦ Ensino apoiado pela teleprática
- ♦ Sistemas de atualização e requalificação contínua
- ♦ Aprendizagem autorregulada: total compatibilidade com outras profissões
- ♦ Exercícios práticos de autoavaliação e verificação da aprendizagem
- ♦ Grupos de apoio e sinergias educativas: perguntas ao especialista, fóruns de discussão e conhecimento
- ♦ Comunicação com o professor e trabalhos de reflexão individual
- ♦ Disponibilidade de acesso aos conteúdos a partir de qualquer dispositivo fixo ou portátil com ligação à Internet
- ♦ Bancos de documentação de apoio permanentemente disponível, inclusive após a especialização



Um processo completo de crescimento profissional que lhe permitirá incluir nas suas capacidades as competências de um investigador preparado”

“

Uma oportunidade única de obter acesso às bases de dados mais interessantes e à comunidade educativa mais poderosa no mercado docente online”

O corpo docente da especialização inclui profissionais do setor da enfermagem, que trazem para esta especialização a experiência do seu trabalho, bem como especialistas reconhecidos de sociedades de referência e universidades de prestígio.

Graças ao seu conteúdo multimédia, desenvolvido com a mais recente tecnologia educativa, o profissional terá acesso a uma aprendizagem situada e contextual, ou seja, um ambiente de simulação que proporcionará um estudo imersivo programado para se capacitar em situações reais.

Esta especialização centra-se na Aprendizagem Baseada em Problemas, onde o enfermeiro deverá resolver as diferentes situações da prática profissional que surgirem no seu decorrer. Para isso, o especialista contará com a ajuda de um sistema inovador de vídeo interativo, realizado por especialistas reconhecidos em nutrição clínica pediátrica e com uma vasta experiência.

Aumente a sua confiança na tomada de decisões, atualizando os seus conhecimentos através desta especialização.

Adicione ao seu CV a capacidade de intervir na área da investigação e posicione-se como um profissional competitivo e interessante para qualquer empresa.



02

Objetivos

Esta certificação abrangente permite aos profissionais desenvolver competências e aplicar conhecimentos teóricos em projetos de investigação reais na prática da enfermagem, desde a questão/hipótese de investigação até à publicação dos resultados.



“

Este Curso de Especialização oferece-lhe o apoio essencial para alcançar os seus objetivos educativos, com um sistema de aprendizagem criado para facilitar e aumentar a sua aprendizagem”



Objetivos gerais

- Obter as ferramentas necessárias para implementar a ideia de investigação
- Aprender a lidar com o método científico que os irá capacitar como investigadores e produtores de conhecimento.
- Utilizar diferentes modelos de investigação em função do objeto a estudar
- Efetuar pesquisas bibliográficas acedendo aos resultados mais recentes da investigação com competências críticas e analíticas





Objetivos específicos

Módulo 1. Fundamentos para a investigação em ciências da saúde

- ♦ Aprofundar o processo de investigação como um todo
- ♦ Gerir a evolução da investigação em enfermagem
- ♦ Fazer uso das diferentes conceções de estudo na investigação em enfermagem
- ♦ Desenvolver o pensamento crítico como investigador
- ♦ Obter uma compreensão aprofundada dos elementos essenciais da conceção da investigação
- ♦ Criar um projeto de investigação de enfermagem de forma independente
- ♦ Gerir competências para a escrita de um artigo científico

Módulo 2. Investigação qualitativa

- ♦ Obter uma compreensão aprofundada da metodologia e da prática da investigação qualitativa
- ♦ Gerir ferramentas concetuais que permitam uma análise crítica do trabalho de investigação em saúde
- ♦ Identificar os conceitos mais importantes dos diferentes paradigmas de investigação qualitativa
- ♦ Aprofundar a compreensão das diferentes metodologias de investigação qualitativa, os seus campos de aplicação, características e limitações
- ♦ Compreender a importância da interpretação da realidade das comunidades e dos indivíduos, a fim de identificar problemas e criar teorias que possam depois ser investigadas utilizando métodos quantitativos
- ♦ Aplicar as ferramentas necessárias para poder adaptar as iniciativas sanitárias à visão da comunidade, quando esta tem características culturais diferentes das do resto da população

Módulo 3. Investigação quantitativa

- ♦ Definir a investigação quantitativa, fundamentos teóricos, características gerais e conceitos básicos da investigação quantitativa
- ♦ Definir os termos relacionados com o processo de investigação quantitativa
- ♦ Comparar e contrastar a utilização e o controlo na investigação quantitativa
- ♦ Descrever as fases do processo de investigação quantitativa
- ♦ Examinar os diferentes tipos de estudos de investigação quantitativa; descritiva, correlativa, quase-experimental e experimental
- ♦ Valorizar a sua importância na geração de conhecimento para a prática da enfermagem



Objetivos realistas, mas com um elevado impacto educativo, numa especialização do mais alto nível

03

Direção do curso

Um corpo docente especializado composto por profissionais de enfermagem que trazem para esta especialização a experiência do seu trabalho. Para além disso, outros especialistas de reconhecido prestígio participam na sua conceção e preparação, completando a especialização de forma interdisciplinar.



“

“Aprender com o melhores é a melhor forma de avançar para a excelência. É por isso que os nossos professores foram escolhidos entre os melhores profissionais do setor”

Direção



Doutora Amelia Rodríguez Nogueiras

- ♦ Licenciada em Enfermagem
- ♦ Especialista em Investigação
- ♦ Especialista em Investigação
- ♦ Doutoramento em Enfermagem



Dr. Francisco Redondo Montserrat

- ♦ Licenciatura em Enfermagem.
- ♦ Especialista em Inovação
- ♦ Nutricionista
- ♦ Enfermeiro de Inovação

Professores

Sr. Pedro López Paterna

- ◆ Enfermeiro no Centro de Cuidados Primários Lavapiés - Serviço de Saúde de Madrid (SERMAS)

Dr. César Alfonso García

- ◆ Enfermeiro escolar Coordenador COVID-19
- ◆ Licenciado em Enfermagem na Universidade de Salamanca
- ◆ Mestrado em integração em cuidados e resolução de problemas clínicos em enfermagem na Universidade de Alcalá



04

Estrutura e conteúdo

O conteúdo deste Curso de Especialização foi desenvolvido pelos diferentes especialistas envolvidos nesta especialização com um objetivo claro: assegurar que os estudantes adquiram todas e cada uma das competências necessárias para se tornarem verdadeiros especialistas neste domínio.

Uma especialização abrangente e bem estruturado que levará aos mais altos padrões de qualidade e sucesso.



“

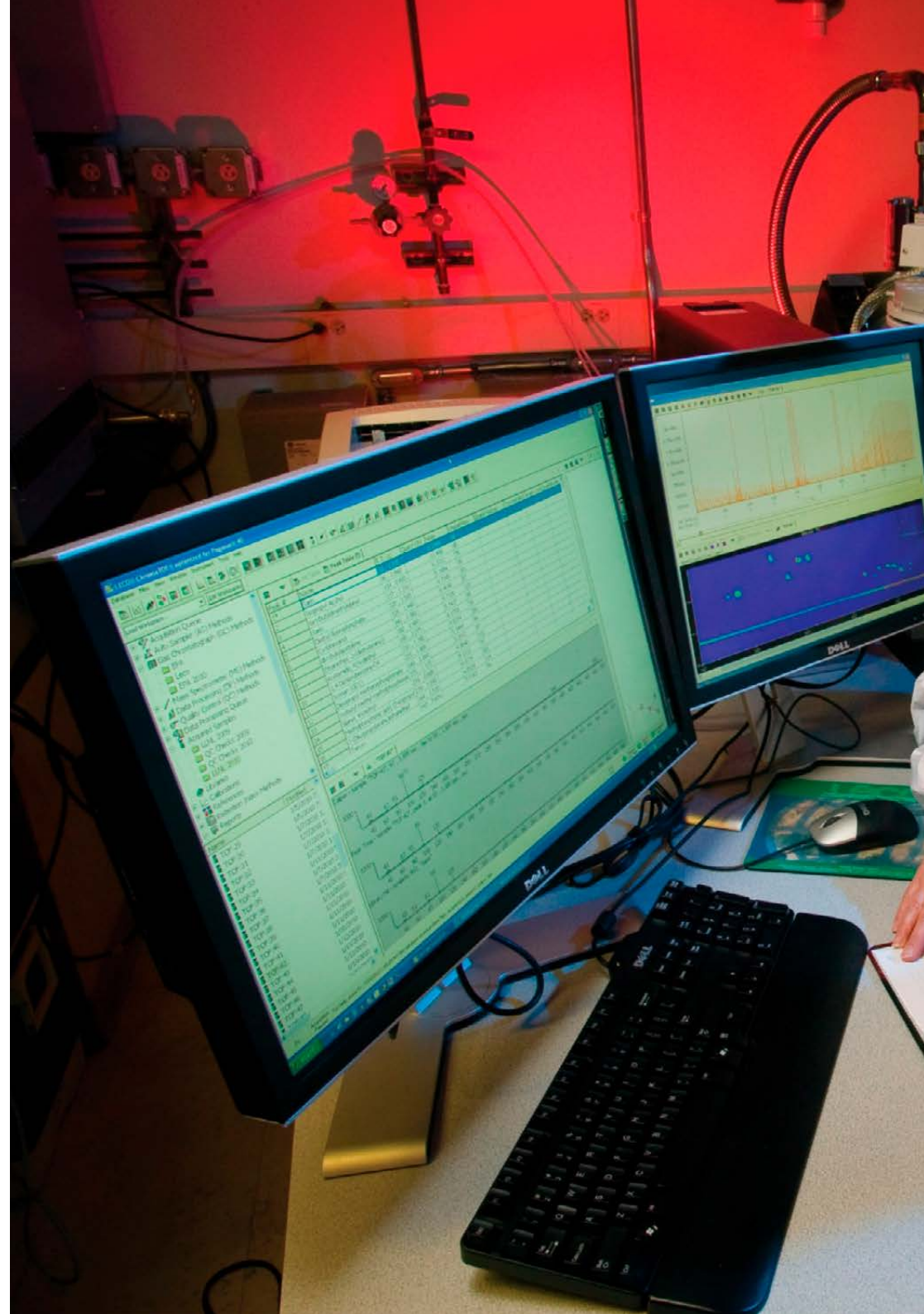
Uma especialização excepcional, que o conduzirá através do processo educativo mais interessante, impulsionando o seu crescimento profissional e pessoal da forma mais estimulante”

Módulo 1. Fundamentos para a investigação em ciências da saúde

- 1.1. Introdução à investigação: definição, investigação em diferentes áreas
- 1.2. História da investigação em ciências da saúde: revisão histórica. As diferentes disciplinas em ciências da saúde
- 1.3. História da investigação em ciências da enfermagem: Investigação em saúde qualitativa e quantitativa: revisão histórica, linha de continuidade na investigação em enfermagem, figuras da investigação em enfermagem
- 1.4. Enfermagem baseada em evidências: resultados da investigação, aplicação à prática dos cuidados de enfermagem
- 1.5. Metodologia da investigação: questão de investigação, aplicação de modelos na investigação
- 1.6. Conceção de projetos de investigação: adequação de estudos com a questão colocada, resultados e conclusões
- 1.7. Ensaio clínico: enquadramento teórico, fases do ensaio, figuras dos ensaios clínicos
- 1.8. Epidemiologia: enquadramento teórico, evolução da epidemiologia e da investigação
- 1.9. O processo de redação de um protocolo de investigação: esquema, estrutura, fases
- 1.10. Citação e elaboração de bibliografia: definição, a importância da citação bibliográfica, respeito pelo autor, modelos de compilação bibliográfica

Módulo 2. Investigação qualitativa

- 2.1. Introdução à investigação qualitativa: enquadramento teórico, definição em diferentes áreas
- 2.2. Metodologia e conceção na investigação qualitativa: pergunta em investigação, aplicação de modelos em investigação
- 2.3. Análise da Investigação Qualitativa: resposta à pergunta, estudo dos resultados, relação entre resultados e conclusões, leitura crítica
- 2.4. Instrumentos da investigação qualitativa: entrevista, grupo focal, mapas, outras técnicas
- 2.5. Representações de dados na investigação qualitativa
- 2.6. Relação entre variáveis qualitativas: análise de tabelas de dados independentes, Chi quadrado, coeficiente de associação, teste de MacNemar, interpretação de dados
- 2.7. Métodos observacionais: estudo completo. Ferramentas
- 2.8. Métodos conversacionais: estudo completo. Ferramentas
- 2.9. Diário de campo ou diário de bordo
- 2.10. Metassíntese: elaboração. Leitura crítica





Módulo 3. Investigação quantitativa

- 3.1. Introdução à investigação quantitativa: enquadramento teórico, definição em diferentes áreas
- 3.2. Instrumentos da investigação quantitativa: questão de investigação, aplicação de modelos na investigação
- 3.3. Análise da investigação quantitativa: resposta à pergunta, estudo dos resultados, relação entre resultados e conclusões, leitura crítica
- 3.4. Relação entre variáveis quantitativas: teste T, testes não paramétricos, teste de Mann-Whitney, interpretação de dados
- 3.5. Análise com mais de duas amostras: Anova, teste de Kruskal-Wallis, análise de variância, teste de Friedman
- 3.6. Regressão: diagrama de dispersão e correlação
- 3.7. Incidência e prevalência. Proporção, razão e taxa
- 3.8. Análise de testes de diagnóstico: sensibilidade e especificidade
- 3.9. Curvas Roc
- 3.10. Meta-análises e revisões bibliográficas: elaboração. Leitura crítica

“*Uma experiência académica única, chave e decisiva para impulsionar o seu desenvolvimento profissional*”

05

Metodologia

Este programa de capacitação oferece uma forma diferente de aprendizagem. A nossa metodologia é desenvolvida através de um modo de aprendizagem cíclico: **o Relearning**. Este sistema de ensino é utilizado, por exemplo, nas escolas médicas mais prestigiadas do mundo e tem sido considerado um dos mais eficazes pelas principais publicações, tais como a ***New England Journal of Medicine***.



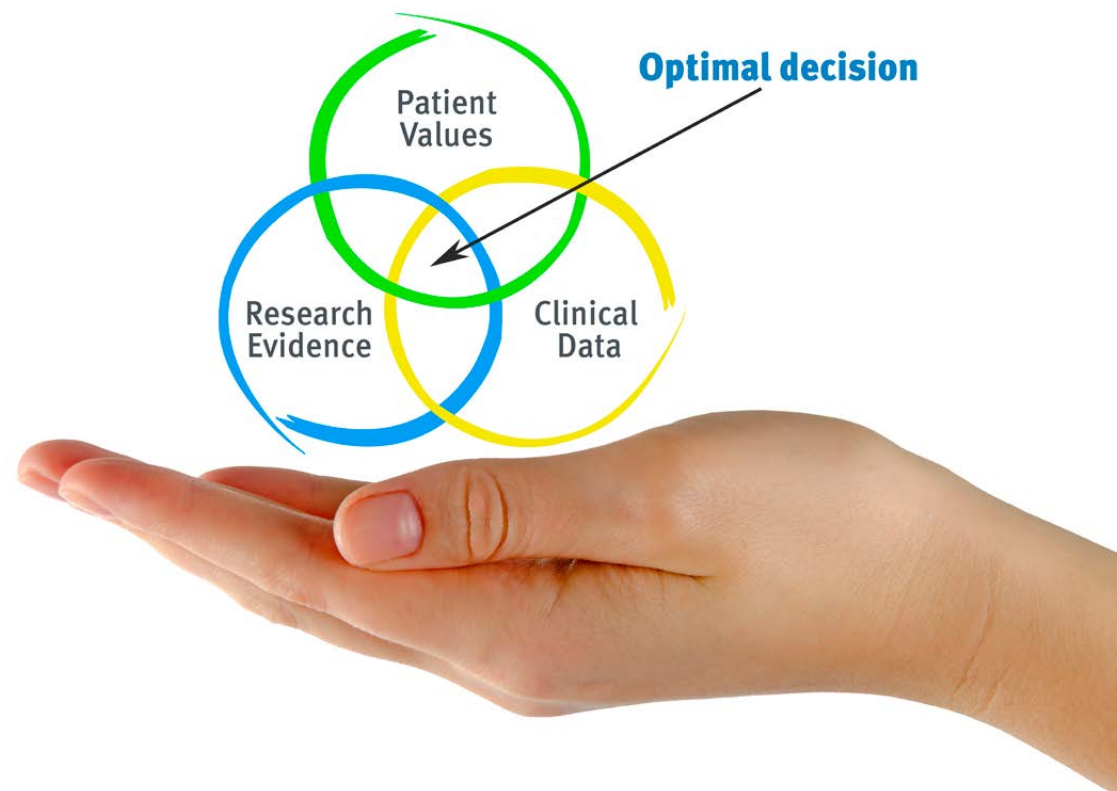
“

Descubra o Relearning, um sistema que abandona a aprendizagem linear convencional para o levar através de sistemas de ensino cíclicos: uma forma de aprendizagem que provou ser extremamente eficaz, especialmente em disciplinas que requerem memorização”

Na Escola de Enfermagem da TECH utilizamos o Método de Caso

Numa dada situação, o que deve fazer um profissional? Ao longo do programa, os estudantes serão confrontados com múltiplos casos clínicos simulados com base em pacientes reais nos quais terão de investigar, estabelecer hipóteses e finalmente resolver a situação. Há abundantes provas científicas sobre a eficácia do método. Os enfermeiros aprendem melhor, mais depressa e de forma mais sustentável ao longo do tempo.

Com a TECH pode experimentar uma forma de aprendizagem que abala as fundações das universidades tradicionais de todo o mundo.



Segundo o Dr. Gérvas, o caso clínico é a apresentação anotada de um paciente, ou grupo de pacientes, que se torna um "caso", um exemplo ou modelo que ilustra alguma componente clínica peculiar, quer pelo seu poder de ensino, quer pela sua singularidade ou raridade. É essencial que o caso se baseie na vida profissional atual, tentando recriar as condições reais na prática profissional de enfermagem.

“

Sabia que este método foi desenvolvido em 1912 em Harvard para estudantes de direito? O método do caso consistia em apresentar situações reais complexas para que tomassem decisões e justificassem a forma de as resolver. Em 1924 foi estabelecido como um método de ensino padrão em Harvard”

A eficácia do método é justificada por quatro realizações fundamentais:

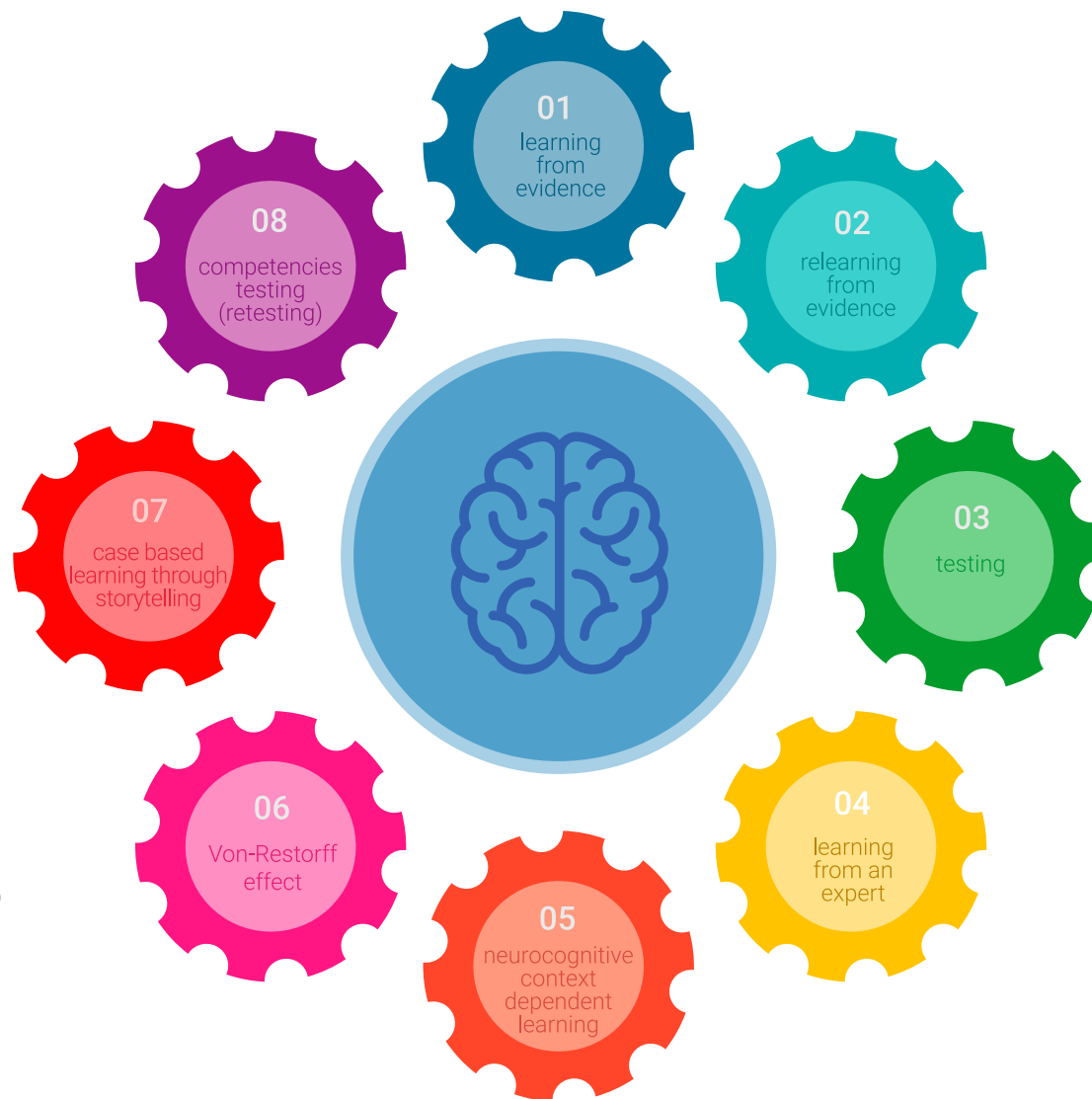
- 1 Os enfermeiros que seguem este método não só conseguem a assimilação de conceitos, mas também desenvolvem a sua capacidade mental através de exercícios para avaliar situações reais e aplicar os seus conhecimentos.
- 2 A aprendizagem é solidamente traduzida em competências práticas que permitem ao educador integrar melhor o conhecimento na prática diária.
- 3 A assimilação de ideias e conceitos é facilitada e mais eficiente, graças à utilização de situações que surgiram a partir de um ensino real.
- 4 O sentimento de eficiência do esforço investido torna-se um estímulo muito importante para os estudantes, o que se traduz num maior interesse pela aprendizagem e num aumento do tempo passado a trabalhar no curso.



Relearning Methodology

A TECH combina eficazmente a metodologia do Estudo de Caso com um sistema de aprendizagem 100% online baseado na repetição, que combina 8 elementos didáticos diferentes em cada lição.

Melhoramos o Estudo de Caso com o melhor método de ensino 100% online: o Relearning.



O enfermeiro aprenderá através de casos reais e da resolução de situações complexas em ambientes de aprendizagem simulados. Estas simulações são desenvolvidas utilizando software de última geração para facilitar a aprendizagem imersiva.

Na vanguarda da pedagogia mundial, o método Relearning conseguiu melhorar os níveis globais de satisfação dos profissionais que concluem os seus estudos, no que diz respeito aos indicadores de qualidade da melhor universidade online do mundo (Universidade de Columbia).

Esta metodologia já formou mais de 175.000 enfermeiros com sucesso sem precedentes em todas as especialidades, independentemente da carga prática. Tudo isto num ambiente altamente exigente, com um corpo estudantil universitário com um elevado perfil socioeconómico e uma idade média de 43,5 anos.

O Relearning permitir-lhe-á aprender com menos esforço e mais desempenho, envolvendo-o mais na sua capacitação, desenvolvendo um espírito crítico, defendendo argumentos e opiniões contrastantes: uma equação direta ao sucesso.

No nosso programa, a aprendizagem não é um processo linear, mas acontece numa espiral (aprender, desaprender, esquecer e reaprender). Portanto, cada um destes elementos é combinado de forma concêntrica.

A pontuação global do nosso sistema de aprendizagem é de 8,01, de acordo com os mais elevados padrões internacionais.



Este programa oferece o melhor material educativo, cuidadosamente preparado para profissionais:



Material de estudo

Todos os conteúdos didáticos são criados pelos especialistas que irão ensinar o curso, especificamente para o curso, para que o desenvolvimento didático seja realmente específico e concreto.

Estes conteúdos são depois aplicados ao formato audiovisual, para criar o método de trabalho online da TECH. Tudo isto, com as mais recentes técnicas que oferecem peças de alta-qualidade em cada um dos materiais que são colocados à disposição do aluno.



Técnicas e procedimentos de enfermagem em vídeo

A TECH traz as técnicas mais inovadoras, com os últimos avanços educacionais, para a vanguarda da atualidade em enfermagem. Tudo isto, na primeira pessoa, com o máximo rigor, explicado e detalhado para a assimilação e compreensão do estudante. E o melhor de tudo, pode observá-los quantas vezes quiser.



Resumos interativos

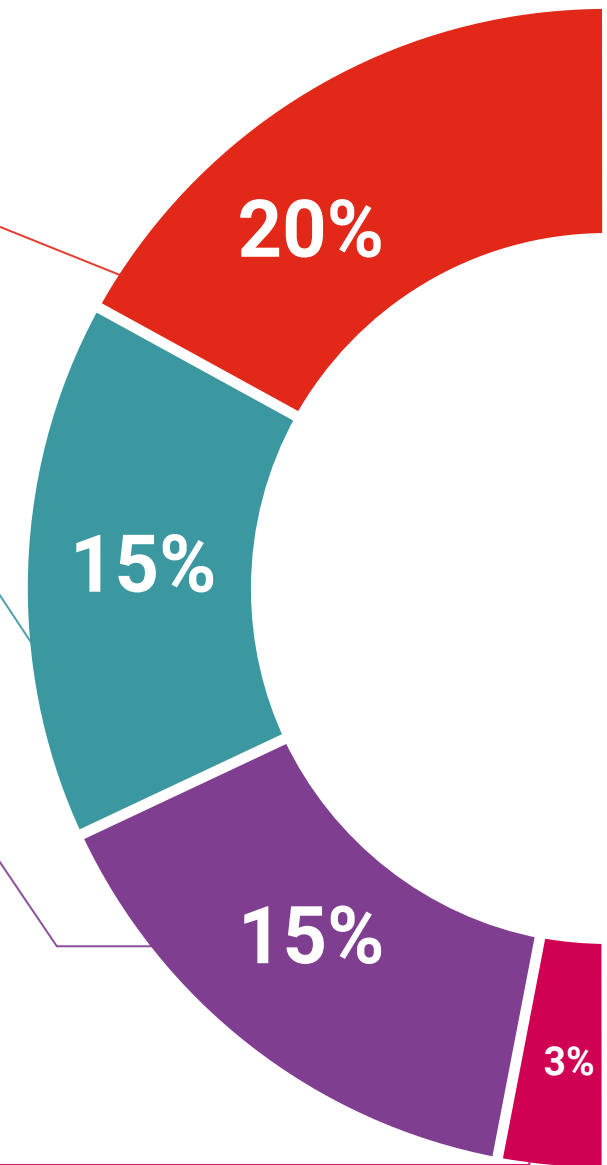
A equipa da TECH apresenta os conteúdos de uma forma atrativa e dinâmica em comprimidos multimédia que incluem áudios, vídeos, imagens, diagramas e mapas conceituais a fim de reforçar o conhecimento.

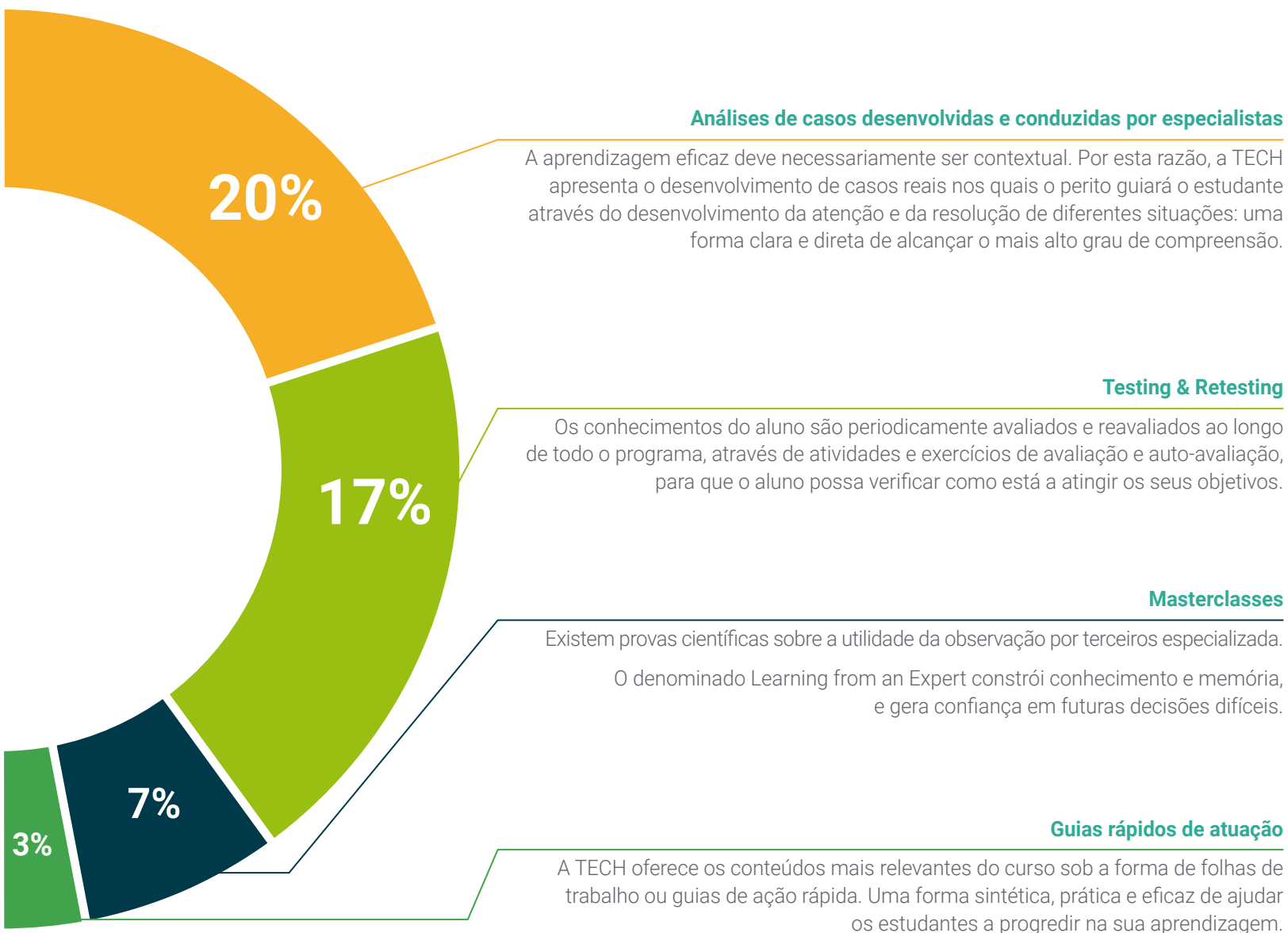
Este sistema educativo único para a apresentação de conteúdos multimédia foi premiado pela Microsoft como uma "História de Sucesso Europeu".



Leituras complementares

Artigos recentes, documentos de consenso e diretrizes internacionais, entre outros. Na biblioteca virtual da TECH o aluno terá acesso a tudo o que necessita para completar a sua capacitação.





06

Certificação

O Curso de Especialização em Investigação em Ciências da Enfermagem: Investigação em Saúde Qualitativa e Quantitativa garante, para além de um conteúdo mais rigoroso e atualizado, o acesso a um Curso de Especialização emitido pela TECH Universidade Tecnológica.



“

Conclua este plano de estudos com sucesso e receba o seu certificado sem sair de casa e sem burocracias”

Este **Curso de Especialização em Investigação em Ciências da Enfermagem: Investigação em Saúde Qualitativa e Quantitativa** conta com o conteúdo científico mais completo e atualizado do mercado.

Uma vez aprovadas as avaliações, o aluno receberá por correio, com aviso de receção, o certificado* correspondente ao título de **Curso de Especialização** emitido pela **TECH Universidade Tecnológica**.

Este certificado contribui significativamente para o desenvolvimento da capacitação continuada dos profissionais e proporciona um importante valor para a sua capacitação universitária, sendo 100% válido e atendendo aos requisitos normalmente exigidos pelas bolsas de emprego, concursos públicos e avaliação de carreiras profissionais.

Certificação: **Curso de Especialização em Investigação em Ciências da Enfermagem: Investigação em Saúde Qualitativa e Quantitativa**

ECTS: 18

Carga horária: 450 horas



*Apostila de Haia: Caso o aluno solicite que o seu certificado seja apostilado, a TECH EDUCATION providenciará a obtenção do mesmo a um custo adicional.



Curso de Especialização

Investigação em Ciências da Enfermagem: Investigação em Saúde Qualitativa e Quantitativa

- » Modalidade: Online
- » Duração: 6 meses
- » Certificação: TECH Universidade Tecnológica
- » Créditos: 18 ECTS
- » Tempo Dedicado: 16 horas/semana
- » Horário: ao seu próprio ritmo
- » Exames: online

Curso de Especialização

Investigação em Ciências da Enfermagem:
Investigação em Saúde Qualitativa
e Quantitativa

