

Curso de Especialização

Intervenção na Família do Idoso para Enfermeiros





Curso de Especialização Intervenção na Família do Idoso para Enfermeiros

- » Modalidade: online
- » Duração: 6 meses
- » Certificação: TECH Universidade Tecnológica
- » Créditos: 20 ECTS
- » Tempo Dedicado: 16 horas/semana
- » Horário: ao seu próprio ritmo
- » Exames: online

Acesso ao site: www.techtute.com/pt/enfermagem/curso-especializacao/curso-especializacao-intervencao-familia-idoso-enfermeiros

Índice

01

Apresentação

pág. 4

02

Objetivos

pág. 8

03

Direção do curso

pág. 12

04

Estrutura e conteúdo

pág. 16

05

Metodologia

pág. 20

06

Certificação

pág. 28

01

Apresentação

A família é um pilar fundamental para todas as pessoas, mas no caso dos idosos é-o ainda mais, uma vez que as pessoas de uma certa idade voltam a depender dos seus familiares, tal como o faziam quando eram jovens. Por isso, é essencial que o enfermeiro conheça o ambiente familiar do paciente para compreender a sua personalidade.





“

A família é o pilar fundamental do idoso, pelo que é essencial incluí-la no seu tratamento”

Os enfermeiros são alguns dos profissionais de saúde que têm mais contacto com os pacientes. No caso das pessoas idosas, o contacto pode tornar-se tão próximo que os favorece no contexto do tratamento. Por isso, é importante que conheçam também a família do paciente, uma vez que, enquanto elemento de referência primário, é fundamental na aquisição de recursos para enfrentar a terceira idade. Esta especialização é única na medida em que apresenta uma dimensão única da relação entre o indivíduo e a família.

Além disso, trabalhar com solidão, tédio, dor física e deficiências cognitivas é essencial para que o enfermeiro seja eficaz na intervenção na terceira idade, mas, acima de tudo, a gestão emocional de cada momento é talvez a base mais interessante para garantir que os idosos do amanhã possam continuar a ser donos das suas próprias vidas.

Por isso, a TECH concebeu este Curso de Especialização de alta qualidade, criado por profissionais de referência na área e conta com os conteúdos mais atualizados, para que os profissionais se limitem a motivar-se para estudar.

Além disso, como se trata de uma especialização 100% online, o enfermeiro poderá conjugar o estudo deste Curso de Especialização com o resto das suas obrigações quotidianas, escolhendo a qualquer momento onde e quando estudar. Uma certificação de alto nível que levará o profissional de enfermagem ao mais alto nível no seu campo de atuação.

Este **Curso de Especialização em Intervenção na Família do Idoso para Enfermeiros** conta com o conteúdo científico mais completo e atualizado do mercado. As suas principais características são:

- ◆ O desenvolvimento de casos práticos apresentados por especialistas em psicogeriatría
- ◆ O conteúdo gráfico, esquemático e eminentemente prático fornece informações científicas e práticas sobre as disciplinas que são essenciais para a prática profissional
- ◆ Conhecimentos atualizados sobre Intervenção na Família do Idoso
- ◆ Exercícios práticos onde o processo de autoavaliação pode ser levado a cabo a fim de melhorar a aprendizagem
- ◆ A sua ênfase especial em metodologias inovadoras em Intervenção na Família do Idoso para Enfermeiros
- ◆ Aulas teóricas, perguntas ao especialista, fóruns de discussão sobre questões controversas e atividades de reflexão individual
- ◆ A disponibilidade de acesso ao conteúdo a partir de qualquer dispositivo fixo ou portátil com ligação à Internet



As famílias devem ser envolvidas nos cuidados de saúde prestados aos doentes. Aprender a tratar os idosos com uma intervenção familiar adequada”

“

Este Curso de Especialização é o melhor investimento que pode fazer na seleção de uma atualização por duas razões: além de atualizar os seus conhecimentos sobre a Intervenção na Família do Idoso para Enfermeiros, também obterá um certificado emitido pela TECH Universidade Tecnológica”

O corpo docente da especialização inclui profissionais do setor da Psicogeriatria que trazem para esta formação a experiência do seu trabalho, bem como especialistas reconhecidos de empresas de referência e universidades de prestígio.

Graças ao seu conteúdo multimédia, desenvolvido com a mais recente tecnologia educativa, o profissional terá acesso a uma aprendizagem situada e contextual, ou seja, um ambiente de simulação que proporcionará uma capacitação imersiva programada para se capacitar em situações reais.

A conceção desta especialização centra-se na Aprendizagem Baseada em Problemas, em que o enfermeiro deve tentar resolver as diferentes situações de prática profissional que surjam durante o Curso de Especialização. Para tal, os profissionais poderão contar com a ajuda de um sistema inovador de vídeo interativo criado por especialistas reconhecidos em Intervenção na Família do Idoso para Enfermeiros, e com uma grande experiência.

Continue a sua certificação connosco e aumente a sua confiança na tomada de decisões.

Não perca a oportunidade de reforçar as suas competências profissionais. Oferecemos-lhe a melhor metodologia de ensino e a tecnologia educativa mais avançada.



02

Objetivos

O Curso de Especialização em Intervenção na Família do Idoso para Enfermeiros tem como objetivo facilitar o desempenho dos enfermeiros, de modo a que estes possam manter os seus conhecimentos atualizados para exercerem a sua prática profissional com toda a segurança.



“

Este Curso de Especialização foi desenvolvido para o ajudar a atualizar os seus conhecimentos com o uso da mais recente tecnologia educativa, de forma a contribuir com qualidade e segurança para a tomada de decisões”



Objetivos gerais

- ◆ Melhorar e dominar a avaliação, o diagnóstico diferencial e a intervenção na terceira idade
- ◆ Fornecer competências para o acompanhamento na terceira idade a partir do aqui e agora
- ◆ Descrever e ensinar os conhecimentos necessários para lidar com as doenças próprias do envelhecimento e a sua relação com a vida vivida
- ◆ Descobrir e descrever a organização social da família do sujeito
- ◆ Conhecer, compreender e dominar os processos regulamentares da vida familiar do sujeito
- ◆ Descobrir a disfuncionalidade da família do sujeito
- ◆ Expandir o quadro conceitual dos elementos básicos da família funcional na terceira idade

“

O nosso objetivo é alcançar a excelência acadêmica e oferecer-lhe todos os nossos recursos para que também possa alcançá-la”





Objetivos específicos

Módulo 1. O envelhecimento e a família

- ◆ Compreender e dominar a situação terapêutica a fim de se tornar um ponto de referência para uma pessoa idosa
- ◆ Proporcionar competências para compreender e relacionar-se com a perda de pacientes, e a partir daí acompanhá-los na transição

Módulo 2. Avaliação da saúde e das doenças na velhice

- ◆ Avaliar e diagnosticar tendo em conta o tecido social e afetivo em que a pessoa idosa se encontra
- ◆ Capacitar para a escuta e gestão do silêncio com pacientes da terceira idade

Módulo 3. Psicoterapias e intervenção da psicologia clínica no idoso

- ◆ Aprender as dinâmicas apropriadas para a intervenção na terceira idade
- ◆ Compreender o cérebro envelhecido
- ◆ Reposicionar a terapia numa direção regressiva e não tão progressiva no tempo mental do paciente

03

Direção do curso

Como parte do conceito de qualidade total da especialização, a TECH orgulha-se de colocar à disposição dos enfermeiros profissionais um corpo docente do mais alto nível, escolhido pela sua experiência comprovada na área da educação. Profissionais de diferentes áreas e competências que formam uma equipa multidisciplinar completa. Uma oportunidade única de aprender com os melhores.





“

Os nossos professores colocarão as suas experiências e capacidades de ensino à sua disposição para lhe oferecer um processo de certificação estimulante e criativo”

Direção



Sr. Roberto Aguado Romo

- ◆ Psicólogo especialista em Psicologia Clínica
- ◆ Psicólogo especialista europeu em Psicoterapia
- ◆ Diretor administrativo dos centros de avaliação e psicoterapia em Madrid, Bilbao e Talavera de la Reina
- ◆ Autor de Psicoterapia de Tempo Limitado
- ◆ Investigador na CerNet, na Emotional Network e no Instituto Europeu de Psicoterapias de Tempo Limitado

Professores

Dr. Ángel Fernández

- ◆ Diretor do Centro de Avaliação e Psicoterapia de Madrid
- ◆ Psicólogo Especialista Europeu em Psicoterapia pela EFPA
- ◆ Psicólogo de Saúde Pública
- ◆ Mestrado em Psicologia Clínica e Psicologia da Saúde
- ◆ Tutor responsável pela área de Psicodiagnóstico e Intervenção Psicológica do CEP
- ◆ Autor da técnica TEN
- ◆ Chefe de Estudos do Mestrado em Psicoterapia de Tempo Limitado e Psicologia da Saúde
- ◆ Especialista em Hipnose Clínica e Relaxamento

Doutora María Carmen Zabala-Baños

- ◆ Doutoramento em Psicologia pela Universidade de Castilla-la-Mancha
- ◆ Psicóloga da Saúde Pública. Mestrado em Psicologia Clínica e da Saúde
- ◆ Mestrado em Psicoterapia de Tempo Limitado e Psicologia da Saúde
- ◆ Especialista em Reabilitação Psicossocial e Ocupacional no campo da Saúde Mental
- ◆ UCLM Psicóloga Especialista Europeia em Psicoterapia. EFPA
- ◆ Especialista em Hipnose Clínica e Relaxamento

Dr. Aritz Anasagasti

- ◆ Psicólogo Especialista Europeu em Psicoterapia pela EFPA no Centro de Saúde CEP de Bilbao
- ◆ Presidente da Emotional Network
- ◆ Mestrado em Psicoterapia de Tempo Limitado e Psicologia da Saúde
- ◆ Especialista em Psicogeriatría
- ◆ Criador da intervenção domiciliária
- ◆ Membro da Associação Basca de Terapia Gestalt
- ◆ Psicoterapeuta de Interação Recíproca
- ◆ Especialista em Doenças Neurodegenerativas pela Universidade do País Basco
- ◆ Responsável pelo desenvolvimento informático da Gestão e Tratamento Emocional na Terceira Idade

Dr. Carlos Kaiser

- ◆ Chefe do Serviço de O.R.I. do Hospital Geral de Segóvia
- ◆ Médico especialista em ORI
- ◆ Membro da Academia Real de Medicina de Salamanca
- ◆ Mestrado em Psicoterapia de Tempo Limitado e Psicologia da Saúde Especialista em Medicina Psicossomática

Doutora Manuela Martínez - Lorca

- ◆ Doutoramento em Psicologia pela Universidade de Castilla-la-Mancha
- ◆ Psicóloga da Saúde Pública. Professora no Departamento de Psicologia da UCLM
- ◆ Mestrado em Psicoterapia de Tempo Limitado e Psicologia da Saúde pelo Instituto Europeu de Psicoterapias de Tempo Limitado
- ◆ Especialista em Hipnose Clínica e Relaxamento

Sr. Alberto Martínez Lorca

- ◆ Médico especialista em Medicina Nuclear
- ◆ Especialista em medicina nuclear no Hospital Universitario Rey Juan Carlos-Quirón
- ◆ Permanência internacional no Centro PET Turku
- ◆ Turku University Hospital. Finlândia
- ◆ Medical Education Manager
- ◆ Mestrado em Psicoterapia de Tempo Limitado e Psicologia da Saúde
- ◆ Coaching V.E.C
- ◆ Diretor da área de estudos neurológicos do CEP de Madrid
- ◆ Especialista em neurologia do sono e as suas perturbações
- ◆ Divulgador para a população infantil (Teddy Bear Hospital)

Dra. Verónica Otero

- ◆ Psicóloga Especialista Europeia em Psicoterapia no Centro de Saúde CEP de Bilbao
- ◆ Chefe da área infantil e juvenil de intervenção com PTL no CEP de Bilbao
- ◆ Mestrado em Psicoterapia de Tempo Limitado e Psicologia da Saúde
- ◆ Especialista em crianças e adolescentes

Dra. Lucía Roldan

- ◆ Psicóloga de Saúde Pública
- ◆ Especialista em intervenção cognitiva comportamental
- ◆ Mestrado em Psicoterapia de Tempo Limitado e Psicologia da Saúde
- ◆ Especialista em intervenção com terapia energética

04

Estrutura e conteúdo

A estrutura do conteúdo foi elaborada pelos melhores profissionais do setor da Psicogeriatría, com ampla experiência e de reconhecido prestígio na profissão, apoiada pelo volume de casos analisados, estudados e diagnosticados e com um vasto conhecimento das novas tecnologias aplicadas à educação.





“

Contamos com o conteúdo científico mais completo do mercado. Procuramos a excelência e queremos que também a alcance”

Módulo 1. O envelhecimento e a família

- 1.1. O que é a família?
 - 1.1.1. Ciclo de vida familiar
 - 1.1.2. Sociabilidade familiar
 - 1.1.3. Novos conflitos intergeracionais
 - 1.1.4. Família base
 - 1.1.5. A família moderna
 - 1.1.6. Organização social das relações sexuais
- 1.2. Processos reguladores da vida familiar
 - 1.2.1. Temperamento familiar
 - 1.2.2. Identidade familiar
- 1.3. O processo de desenvolvimento e crescimento da família
 - 1.3.1. Geração sandwich
 - 1.3.2. Síndrome de Tupac Amaru
 - 1.3.3. Envelhecimento da família
- 1.4. Família funcional na terceira idade
 - 1.4.1. Apoio às exigências e necessidades
 - 1.4.2. Parentalidade
 - 1.4.3. Responsabilidade filial
- 1.5. Estabilidade de mudança e colocação de autoridade
- 1.6. O envelhecimento no seio da família
 - 1.6.1. A família e a importância de contribuir e ser produtivo
 - 1.6.2. Aspectos psicossociais da família
 - 1.6.3. Estrutura
 - 1.6.4. Mecanismos de ação
 - 1.6.5. A família como uma rede social e de saúde na terceira idade
 - 1.6.6. Papel atual da terceira idade nas famílias do século XXI
- 1.7. A crise dos 70
 - 1.7.1. A reforma
 - 1.7.2. A dependência
 - 1.7.3. A depressão
- 1.8. A família de hoje e a família do futuro

- 1.9. Qualidade de vida, família e mudanças que ocorrem na terceira idade
 - 1.9.1. A sociedade e o envelhecimento
 - 1.9.2. Como é que o nosso corpo se transforma na terceira idade?
 - 1.9.3. Psicologia e envelhecimento. Metapsicologia
- 1.10. Envelhecer com satisfação
- 1.11. Realização das necessidades básicas na terceira idade

Módulo 2. Avaliação da saúde e das doenças na velhice

- 2.1. Saúde física e mental no envelhecimento
- 2.2. Avaliação física
 - 2.2.1. História clínica
 - 2.2.2. Exame físico geral
 - 2.2.3. Análises
 - 2.2.4. Exame neurológico
 - 2.2.5. Outros exames
- 2.3. Avaliação psicológica
 - 2.3.1. História clínica
 - 2.3.2. História de vida
 - 2.3.3. Avaliação cognitiva
 - 2.3.4. Avaliação da memória e da atenção
 - 2.3.5. Avaliação comportamental
 - 2.3.6. Avaliação das perturbações psicológicas mais comuns na terceira idade
- 2.4. Avaliação social
 - 2.4.1. Rede social que partilha
 - 2.4.2. Participação em grupos
 - 2.4.3. Quantos amigos tem neste momento?
 - 2.4.4. Quantos amigos teve no passado?
 - 2.4.5. Capacidade financeira
 - 2.4.6. Relações recentes e passadas
 - 2.4.7. Envolvimento social
- 2.5. O envelhecimento físico



- 2.6. Atividade física
 - 2.6.1. Autonomia no movimento
 - 2.6.2. Capacidade para viajar ou deslocar-se
 - 2.6.3. Coordenação motora
 - 2.6.4. Nível de cansaço e fadiga
 - 2.6.5. Atividades da vida quotidiana
- 2.7. Atividade mental
 - 2.7.1. Capacidade de leitura
 - 2.7.2. Capacidade de participar num convívio
 - 2.7.3. Flexibilidade/rigidez no raciocínio
 - 2.7.4. Criatividade na terceira idade
- 2.8. Atividade de resolução de problemas
 - 2.8.1. Capacidade de manter uma conversa
 - 2.8.2. Sair do monólogo
 - 2.8.3. Empatizar
 - 2.8.4. Resolução de conflitos
 - 2.8.5. Permitir relações vantajosas para ambas as partes

Módulo 3. Psicoterapias e intervenção da psicologia clínica no idoso

- 3.1. Elementos comuns e diferenciais na psicoterapia do idoso
- 3.2. Diferentes tipos de conflitos e modelos que explicam os comportamentos de saúde e de doença
- 3.3. Cenários capazes e entrevista motivacional
- 3.4. Modificação do comportamento e psicoterapia de tempo limitado na terceira idade
- 3.5. Análise funcional
- 3.6. Terapia sistémica
- 3.7. MRI: terapia breve centrada nos problemas
- 3.8. BFTC: terapia breve centrada na solução
- 3.9. Escultura familiar
- 3.10. Narração de histórias metafóricas
- 3.11. Prescrições: rituais de cura
- 3.12. Receitas originais
- 3.13. Terapia estratégica e construtivismo
 - 3.13.1. Ligação e enquadramento do paciente idoso na psicoterapia

05

Metodologia

Este programa de capacitação oferece uma forma diferente de aprendizagem. A nossa metodologia é desenvolvida através de um modo de aprendizagem cíclico: **o Relearning**. Este sistema de ensino é utilizado, por exemplo, nas escolas médicas mais prestigiadas do mundo e tem sido considerado um dos mais eficazes pelas principais publicações, tais como a ***New England Journal of Medicine***.



“

Descubra o Relearning, um sistema que abandona a aprendizagem linear convencional para o levar através de sistemas de ensino cíclicos: uma forma de aprendizagem que provou ser extremamente eficaz, especialmente em disciplinas que requerem memorização”

Na Escola de Enfermagem da TECH utilizamos o Método de Caso

Numa dada situação, o que deve fazer um profissional? Ao longo do programa, os estudantes serão confrontados com múltiplos casos clínicos simulados com base em pacientes reais nos quais terão de investigar, estabelecer hipóteses e finalmente resolver a situação. Há abundantes provas científicas sobre a eficácia do método. Os enfermeiros aprendem melhor, mais depressa e de forma mais sustentável ao longo do tempo.

Com a TECH pode experimentar uma forma de aprendizagem que abala as fundações das universidades tradicionais de todo o mundo.



Segundo o Dr. Gérvas, o caso clínico é a apresentação anotada de um paciente, ou grupo de pacientes, que se torna um "caso", um exemplo ou modelo que ilustra alguma componente clínica peculiar, quer pelo seu poder de ensino, quer pela sua singularidade ou raridade. É essencial que o caso se baseie na vida profissional atual, tentando recriar as condições reais na prática profissional de enfermagem.

“

Sabia que este método foi desenvolvido em 1912 em Harvard para estudantes de direito? O método do caso consistia em apresentar situações reais complexas para que tomassem decisões e justificassem a forma de as resolver. Em 1924 foi estabelecido como um método de ensino padrão em Harvard”

A eficácia do método é justificada por quatro realizações fundamentais:

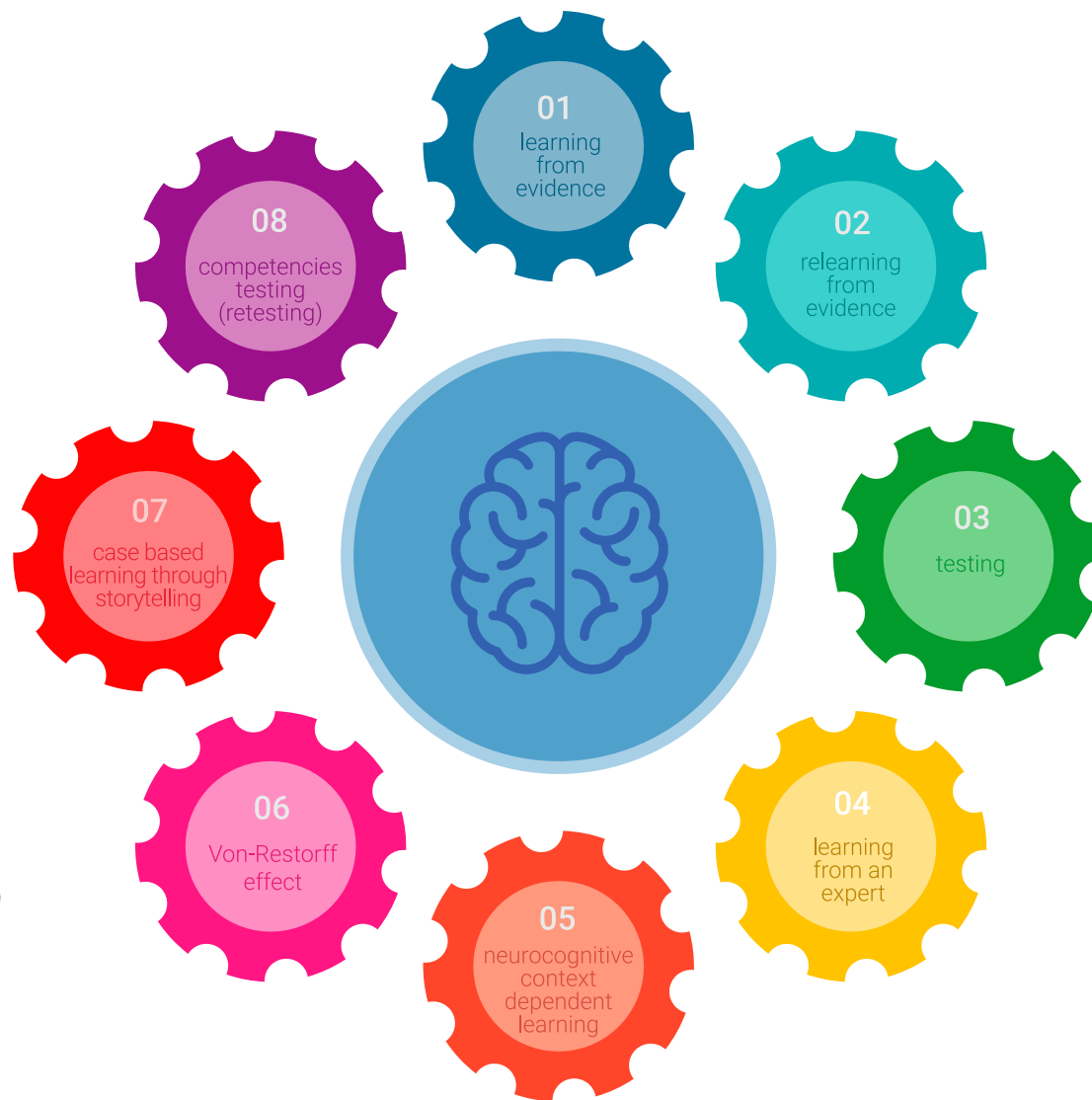
- 1 Os enfermeiros que seguem este método não só conseguem a assimilação de conceitos, mas também desenvolvem a sua capacidade mental através de exercícios para avaliar situações reais e aplicar os seus conhecimentos.
- 2 A aprendizagem é solidamente traduzida em competências práticas que permitem ao educador integrar melhor o conhecimento na prática diária.
- 3 A assimilação de ideias e conceitos é facilitada e mais eficiente, graças à utilização de situações que surgiram a partir de um ensino real.
- 4 O sentimento de eficiência do esforço investido torna-se um estímulo muito importante para os estudantes, o que se traduz num maior interesse pela aprendizagem e num aumento do tempo passado a trabalhar no curso.



Relearning Methodology

A TECH combina eficazmente a metodologia do Estudo de Caso com um sistema de aprendizagem 100% online baseado na repetição, que combina 8 elementos didáticos diferentes em cada lição.

Melhoramos o Estudo de Caso com o melhor método de ensino 100% online: o Relearning.



O enfermeiro aprenderá através de casos reais e da resolução de situações complexas em ambientes de aprendizagem simulados. Estas simulações são desenvolvidas utilizando software de última geração para facilitar a aprendizagem imersiva.

Na vanguarda da pedagogia mundial, o método Relearning conseguiu melhorar os níveis globais de satisfação dos profissionais que concluem os seus estudos, no que diz respeito aos indicadores de qualidade da melhor universidade online do mundo (Universidade de Columbia).

Esta metodologia já formou mais de 175.000 enfermeiros com sucesso sem precedentes em todas as especialidades, independentemente da carga prática. Tudo isto num ambiente altamente exigente, com um corpo estudantil universitário com um elevado perfil socioeconómico e uma idade média de 43,5 anos.

O Relearning permitir-lhe-á aprender com menos esforço e mais desempenho, envolvendo-o mais na sua capacitação, desenvolvendo um espírito crítico, defendendo argumentos e opiniões contrastantes: uma equação direta ao sucesso.

No nosso programa, a aprendizagem não é um processo linear, mas acontece numa espiral (aprender, desaprender, esquecer e reaprender). Portanto, cada um destes elementos é combinado de forma concêntrica.

A pontuação global do nosso sistema de aprendizagem é de 8,01, de acordo com os mais elevados padrões internacionais.



Este programa oferece o melhor material educativo, cuidadosamente preparado para profissionais:



Material de estudo

Todos os conteúdos didáticos são criados pelos especialistas que irão ensinar o curso, especificamente para o curso, para que o desenvolvimento didático seja realmente específico e concreto.

Estes conteúdos são depois aplicados ao formato audiovisual, para criar o método de trabalho online da TECH. Tudo isto, com as mais recentes técnicas que oferecem peças de alta-qualidade em cada um dos materiais que são colocados à disposição do aluno.



Técnicas e procedimentos de enfermagem em vídeo

A TECH traz as técnicas mais inovadoras, com os últimos avanços educacionais, para a vanguarda da atualidade em enfermagem. Tudo isto, na primeira pessoa, com o máximo rigor, explicado e detalhado para a assimilação e compreensão do estudante. E o melhor de tudo, pode observá-los quantas vezes quiser.



Resumos interativos

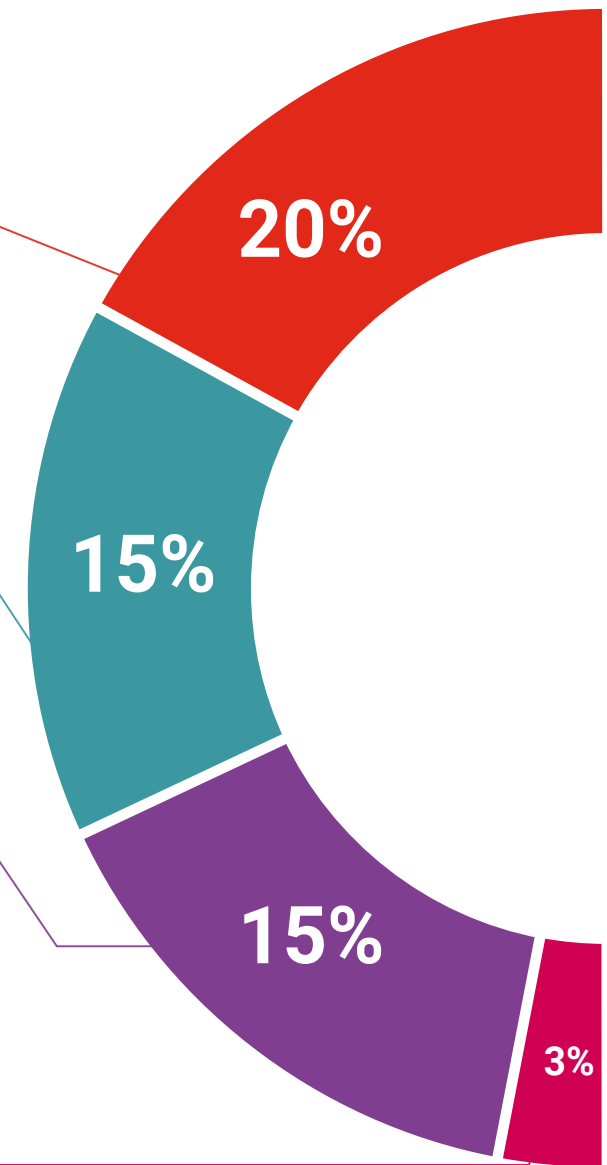
A equipa da TECH apresenta os conteúdos de uma forma atrativa e dinâmica em comprimidos multimédia que incluem áudios, vídeos, imagens, diagramas e mapas conceituais a fim de reforçar o conhecimento.

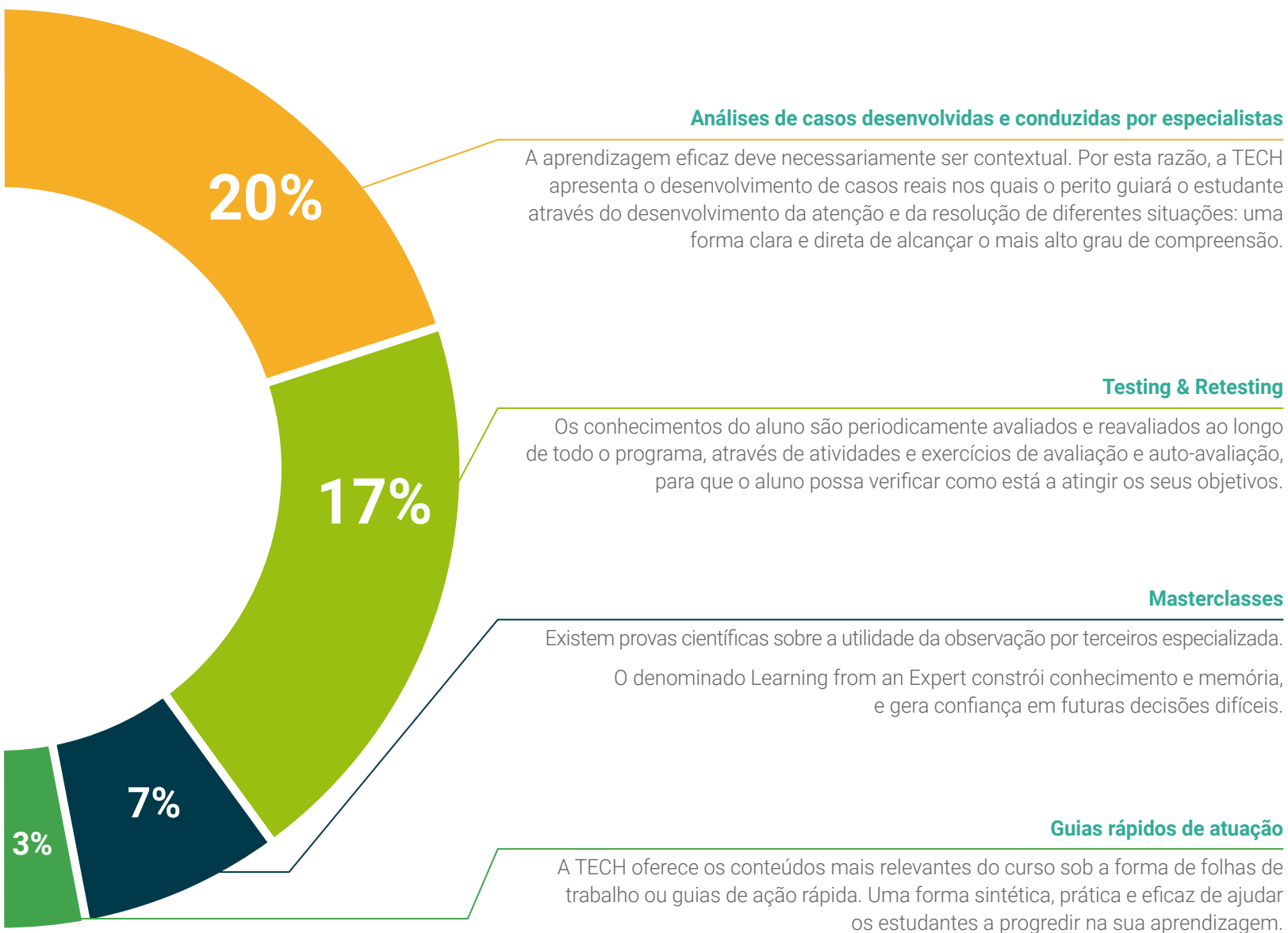
Este sistema educativo único para a apresentação de conteúdos multimédia foi premiado pela Microsoft como uma "História de Sucesso Europeu".



Leituras complementares

Artigos recentes, documentos de consenso e diretrizes internacionais, entre outros. Na biblioteca virtual da TECH o aluno terá acesso a tudo o que necessita para completar a sua capacitação.





06

Certificação

O Curso de Especialização em Intervenção na Família do Idoso para Enfermeiros garante, para além de um conteúdo mais rigoroso e atualizado, o acesso a um Curso de Especialização emitido pela TECH Universidade Tecnológica.



“

Conclua este plano de estudos com sucesso e receba o seu certificado sem sair de casa e sem burocracias”

Este **Curso de Especialização em Intervenção na Família do Idoso para Enfermeiros** conta com o conteúdo científico mais completo e atualizado do mercado.

Uma vez aprovadas as avaliações, o aluno receberá por correio, com aviso de receção, o certificado* correspondente ao título de **Curso de Especialização** emitido pela **TECH Universidade Tecnológica**.

Este certificado contribui significativamente para o desenvolvimento da capacitação continuada dos profissionais e proporciona um importante valor para a sua capacitação universitária, sendo 100% válido e atendendo aos requisitos normalmente exigidos pelas bolsas de emprego, concursos públicos e avaliação de carreiras profissionais.

Certificação: **Curso de Especialização em Intervenção na Família do Idoso para Enfermeiros**

ECTS: 20

Carga horária: **500 horas**



*Apostila de Haia: Caso o aluno solicite que o seu certificado seja apostilado, a TECH EDUCATION providenciará a obtenção do mesmo a um custo adicional.



Curso de Especialização Intervenção na Família do Idoso para Enfermeiros

- » Modalidade: online
- » Duração: 6 meses
- » Certificação: TECH Universidade Tecnológica
- » Créditos: 20 ECTS
- » Tempo Dedicado: 16 horas/semana
- » Horário: ao seu próprio ritmo
- » Exames: online

Curso de Especialização

Intervenção na Família do Idoso
para Enfermeiros