

Curso de Especialização

Gestão de Centros e Serviços
de Saúde para Enfermeiros



Curso de Especialização Gestão de Centros e Serviços de Saúde para Enfermeiros

- » Modalidade: online
- » Duração: 6 meses
- » Certificação: TECH Universidade Tecnológica
- » Créditos: 23 ECTS
- » Tempo Dedicado: 16 horas/semana
- » Horário: ao seu próprio ritmo
- » Exames: online

Acesso ao site: www.techtute.com/pt/enfermagem/curso-especializacao/curso-especializacao-gestao-centros-servicos-saude-enfermeiros

Índice

01

Apresentação

pág. 4

02

Objetivos

pág. 8

03

Direção do curso

pág. 12

04

Estrutura e conteúdo

pág. 16

05

Metodologia

pág. 20

05

Certificação

pág. 28

01

Apresentação

O estudo da gestão de instituições e organizações pode trazer um maior grau de qualidade à organização dos processos de saúde. Este Curso de Especialização destina-se a capacitar gestores, através do desenvolvimento de competências, técnicas, metodologias e ferramentas que promovam a sua liderança, a gestão da sua atividade e a gestão de equipas, da forma mais eficiente e com a mais recente tecnologia educacional.



“

Com o Curso de Especialização em Gestão de Centros e Serviços de Saúde para Enfermeiros, tem a oportunidade de atualizar os seus conhecimentos de uma forma confortável e sem renunciar ao máximo rigor científico”

Na estrutura sanitária, a divisão de enfermagem é fundamental no desenvolvimento da gestão clínica, razão pela qual a formação nesta área é necessária para enfermeiros que ocupam ou podem ocupar cargos de responsabilidade assistencial, quer como gestores intermédios, diretores assistenciais ou médicos, ou administradores.

Os novos desafios que o setor enfrenta, tais como a complexidade e a cronicidade, as relações entre grupos profissionais, cidadãos (como utentes - pacientes - clientes) e fornecedores; o desenvolvimento de novas tecnologias de saúde, a necessidade de aumentar a eficiência na utilização de recursos, de assumir a nova liderança participativa e transparente, ou de conquistar uma posição na equipa interdisciplinar, são desafios a enfrentar.

A natureza prática dos tópicos permite que cada um transmita a sua experiência e o seu percurso profissional, tornando cada sessão do curso uma oportunidade para alargar o conhecimento e pô-lo em ação.

Este curso destina-se ao aprofundamento de todos os aspetos que tornam a gestão hospitalar única, mas também à demonstração das suas debilidades e oportunidades para o futuro que ainda temos pela frente, tirando partido das novas tecnologias educacionais.

O plano de estudos é apresentado de forma rigorosa com casos práticos através dos quais é possível desenvolver conhecimentos, com o objetivo de partilhar experiências e técnicas inovadoras que já são utilizadas por alguns profissionais em diferentes serviços de saúde a nível mundial.

Este **Curso de Especialização em Gestão de Centros e Serviços de Saúde para Enfermeiros** conta com o conteúdo científico mais completo e atualizado do mercado. As suas principais características são:

- ♦ O desenvolvimento de casos práticos apresentados por especialistas em Gestão de Centros e Serviços de Saúde para Enfermeiros
- ♦ Os seus conteúdos gráficos, esquemáticos e eminentemente práticos, concebidos para fornecer informação científica e auxiliar sobre as disciplinas essenciais para a prática profissional
- ♦ Desenvolvimentos na gestão de instalações e serviços de saúde
- ♦ Exercícios práticos para a evolução da aprendizagem através da autoavaliação
- ♦ O sistema de aprendizagem interativo baseado em algoritmos para a tomada de decisões sobre as situações propostas
- ♦ A sua especial ênfase nas metodologias de investigação na gestão de centros e serviços de saúde
- ♦ Palestras teóricas, perguntas ao especialista, fóruns de discussão sobre questões controversas e atividades de reflexão individual
- ♦ O acesso aos conteúdos a partir de qualquer dispositivo fixo ou portátil com ligação à Internet



O curso é 100% online e poderá adaptá-lo às suas necessidades, o que facilita a sua realização ao mesmo tempo que exerce as suas atividades de serviços de saúde em tempo integral”

“

Esta especialização é o melhor investimento que fará na seleção de um curso de aperfeiçoamento por duas razões: além de se capacitar enquanto gestor clínico, também obterá um certificado da TECH Universidade Tecnológica”

Inclui, no seu corpo docente, uma equipa de prestigiados profissionais de gestão da saúde, que trazem a sua experiência para esta capacitação, bem como profissionais de saúde reconhecidos que complementam o curso de uma forma interdisciplinar.

O seu conteúdo multimédia, desenvolvido com a mais recente tecnologia educacional, permitirá ao profissional uma aprendizagem situada e contextual, ou seja, um ambiente simulado que proporcionará uma aprendizagem imersiva programada para preparar situações reais.

Este curso centra-se na Aprendizagem Baseada em Problemas, através da qual o profissional deverá resolver as diferentes situações da prática que surgem frequentemente ao longo do curso. Isto será feito com a ajuda de um sistema inovador de vídeo interativo criado por especialistas reconhecidos e experientes na área da Gestão de Centros e Serviços Saúde.

Capacite-se através deste Curso de Especialização em Gestão de Centros e Serviços de Saúde para Enfermeiros.

Não perca esta oportunidade e atualize-se sobre os avanços na Gestão de Centros e Serviços de Saúde para Enfermeiros, de forma a incorporá-los na sua prática clínica diária.



02

Objetivos

O Curso de Especialização em Gestão de Centros e Serviços de Saúde para Enfermeiros oferece um detalhado curso de atualização inovador, de um ponto de vista eminentemente prático, num momento em que a acreditação dos conhecimentos desempenha um papel fundamental, incluindo as últimas tendências em *Leadership for Healthcare Services Managers*.



“

Com este curso, poderá gerir melhor os recursos, liderar as pessoas e melhorar os processos no centro de saúde”



Objetivos gerais

- ♦ Analisar as teorias e modelos sobre a organização e funcionamento dos sistemas de saúde, concentrando-se nos seus fundamentos políticos, sociais, legais e económicos e a sua estrutura organizacional
- ♦ Melhorar os conhecimentos e as competências profissionais em gestão da saúde da perspectiva da gestão clínica, conhecendo as ferramentas metodológicas práticas a aplicar nas áreas críticas da gestão e direção saúde, tanto institucionais como do dia-a-dia
- ♦ Abordar a gestão clínica a partir dos critérios de eficácia, eficiência, efetividade, equidade, desempenho, rentabilidade e a resolução de problemas através da utilização adequada de sistemas de informação
- ♦ Descrever os princípios de liderança e gestão clínica que permitem o planeamento, a organização, a gestão e avaliação de um centro, serviço ou unidade de cuidados
- ♦ Mostrar e avaliar iniciativas e experiências avançadas de gestão clínica e sanitária



Comece a atualizar-se quanto às últimas tendências em gestão de Centros e Serviços de Saúde Para Enfermeiros”



Objetivos específicos

Módulo 1. Planificação e controlo das organizações de saúde

- ♦ Descrever, comparar e interpretar características e dados de desempenho de diferentes modelos e sistemas de saúde
- ♦ Aplicar os conceitos e métodos essenciais de planeamento, organização e gestão das instituições de cuidados de saúde
- ♦ Contextualizar a divisão de cuidados assistenciais e sanitários numa equipa interdisciplinar e aprender sobre os novos desafios no setor da saúde
- ♦ Conhecer os diferentes agentes do Sistema de Saúde, bem como as suas formas de interação para desenvolver as suas atividades quotidianas no âmbito do Sistema Nacional de Saúde
- ♦ Aprofundar o conceito de sustentabilidade do Sistema Nacional de Saúde e os fatores que influenciam positiva e negativamente a sua solvência
- ♦ Descrever os conflitos de interesse que existem na inter-relação entre os diferentes agentes do sistema de saúde

Módulo 2. Sistemas e políticas de saúde

- ♦ Descrever os principais modelos de sistemas de saúde
- ♦ Conhecer e diferenciar os elementos e agentes do sistema de saúde, bem como os tipos de financiamento da saúde estabelecidos
- ♦ Compreender o direito aos cuidados de saúde e conhecer a carteira básica e complementar de serviços
- ♦ Definir o copagamento e financiamento de utentes, bem como os efeitos do seu uso
- ♦ Integrar as novas tecnologias da informação como motor da transformação dos sistemas de saúde

Módulo 3. A divisão médica e assistencial no sistema de saúde

- ♦ Descrever como conseguir a referida transformação do sistema de saúde e o atual modelo de cuidados, de forma a torná-lo capaz de oferecer cuidados de melhor qualidade e ser sustentável a médio e longo prazo
- ♦ Superar a fragmentação dos cuidados com uma maior integração dos mesmos, não só entre os cuidados primários e os hospitais, mas também entre os hospitais e os serviços sociais
- ♦ Desenvolver mecanismos para a participação efetiva dos doentes no sistema de saúde
- ♦ A integração das TIC como elemento fundamental na transformação do modelo, como uma verdadeira alavanca para a transformação, apoiando a estratégia de partilha de informação clínica

Módulo 4. Gestão clínica

- ♦ Facilitar a coordenação necessária entre as unidades e a monitorização
- ♦ Ser uma clara prioridade de gestão, porque, se devidamente desenvolvida, é a base para uma verdadeira melhoria contínua da qualidade
- ♦ Conhecer e compreender os modelos e pontos-chave das unidades de gestão clínica inter-hospitalares
- ♦ Compreender as características das unidades de gestão clínica inter-hospitalares (UGCI)
Compreender a importância da liderança e o perfil organizacional nas UGCI
- ♦ Conhecer as necessidades dos pacientes
- ♦ Conhecer pontos-chave na gestão de recursos humanos
- ♦ Saber como se organizam os processos nas UGCI. O dashboard. Identificar e integrar sinergias
- ♦ Saber como implementar a gestão por objetivos e a visão de melhoria

Módulo 5. Gestão da cronicidade e telemedicina

- ♦ Compreender a definição e origem da telemedicina, a sua evolução ao longo dos anos e os diferentes tipos de telemedicina disponíveis atualmente
- ♦ Compreender os aspetos chave para a introdução de projetos de telemedicina na sua organização de saúde, estudando tanto os aspetos mais valorizados pelos doentes, como os que podem garantir o sucesso da implementação de um projeto de telemedicina
- ♦ Descobrir exemplos de serviços de telemedicina atualmente existentes em todo o mundo, bem como algumas reflexões finais que nos convidam a pensar sobre os benefícios e riscos que podem ser associados à implementação em larga escala de um sistema de saúde que não conhece limites geográficos

Módulo 6. Gestão e avaliação económica

- ♦ Compreender, interpretar, transmitir e aplicar normas regulamentares para as atividades e funções dos profissionais de saúde na gestão clínica, de acordo com o quadro legal do setor da saúde
- ♦ Reconhecer e saber como aplicar e interpretar o direito da saúde, a fim de contextualizar a prática clínica, tanto em termos de responsabilidade profissional como social, bem como os aspetos éticos associados à prestação de cuidados de saúde
- ♦ Realizar uma análise económica do funcionamento das instituições de saúde e do comportamento económico dos agentes envolvidos nos sistemas de saúde
- ♦ Aplicar os conceitos fundamentais das técnicas e dos instrumentos de avaliação económica aplicados nos sistemas de saúde
- ♦ Determinar as técnicas, os estilos e os métodos para definir, conduzir e liderar políticas de gestão profissional e de talentos em instituições de saúde
- ♦ Reconhecer, aplicar e saber avaliar a utilidade, no contexto clínico, das diferentes ferramentas de liderança e gestão que podem ser aplicadas no contexto da prática dos cuidados de saúde

03

Direção do curso

Este programa académico conta com o corpo docente mais especializado do mercado educativo atual. São especialistas seleccionados pela TECH para desenvolver todo o itinerário. Desta forma, com base na sua própria experiência e nas mais recentes evidências, conceberam os conteúdos mais actuais que oferecem uma garantia de qualidade numa matéria tão relevante.



“

A TECH oferece-lhe o corpo docente mais especializado na área de estudo. Inscreva-se já e desfrute da qualidade que merece”.

Diretor Convidado Internacional

A Doutora Leslie K. Breitner é uma especialista de renome internacional com uma carreira distinta nos domínios da administração de empresas, da gestão de organizações sem fins lucrativos e dos cuidados de saúde. A sua carreira profissional e de investigação tem-se centrado na análise do impacto de iniciativas que melhoram a qualidade dos sistemas financeiros nas organizações de cuidados de saúde. Neste sentido, as suas principais contribuições têm estado relacionadas com a educação e a liderança, tendo colaborado com numerosas instituições de ensino na criação de programas de formação para gestores.

Além disso, é coautora dos populares livros de contabilidade *Essentials of Accounting*, (10ª edição) e *Essentials of Accounting Review*. Nestes volumes, reflete o seu vasto conhecimento da gestão financeira, da orçamentação e da medição do desempenho em hospitais. Para além disso, muitos dos estudos e contribuições nas suas várias publicações foram apoiados por subsídios do Departamento de Saúde e Serviços Humanos dos EUA.

A Doutora Breitner também é licenciada pela Universidade de Boston e especialista na Universidade McGill em Montreal, Canadá. Aí, fundou o programa de Mestrado Internacional em Liderança na Saúde (IMHL pelas suas siglas em inglês) e foi codiretora académica do Programa de Pós-Graduação em Gestão de Cuidados de Saúde. Também leciona frequentemente na Universidade de Harvard, na Universidade de Washington e na Universidade de Seton Hall.

A experiência profissional da Dra. Breitner foi reconhecida em numerosas ocasiões, tendo recebido prémios dos principais organismos e instituições académicas de todo o mundo. Entre outras distinções, recebeu o prémio Beekhuis da Escola de Pós-Graduação em Administração do Simmons College e é membro honorário da divisão de Boston da Sociedade Beta Gamma Sigma.



Doutora Breitner, Leslie

- Diretora de Programas na Faculdade de Gestão da Saúde, Universidade McGill, Montreal, Canadá
- Especialista em Administração de Empresas Hospitalares
- Diretora do Mestrado Internacional em Liderança em Saúde
- Codiretora Académica do Programa de Pós-Graduação em Gestão de Cuidados de Saúde
- Supervisora do programa de estágios de investigação para licenciados Mitacs-Accelerate
- Colaboração com a UNICEF na formação em Análise Orçamental e Fiscal
- Doutoramento em Gestão de Empresas (DBA) pela Escola Superior de Gestão da Universidade de Boston
- Mestrado em Administração de Empresas (MBA) pela Escola de Pós-Graduação em Gestão do Simmons College

“

Graças à TECH, poderá aprender com os melhores profissionais do mundo”

04

Estrutura e conteúdo

A estrutura do plano de estudos foi elaborada por uma equipa de profissionais conhecedores da importância da capacitação na gestão da saúde, conscientes da relevância da capacitação atual e comprometidos com a qualidade do ensino através das novas tecnologias educacionais.



“

Este Curso de Especialização em Gestão de Centros e Serviços de Saúde para Enfermeiros conta com o conteúdo científico mais completo e atualizado do mercado”

Módulo 1. Planificação e controlo das organizações de saúde

- 1.1. Processo de planeamento estratégico
- 1.2. Gestão por valores e objetivos
- 1.3. Teoria da organização aplicada aos cuidados de saúde
- 1.4. Direção e gestão
- 1.5. Os intervenientes do Sistema Nacional de Saúde
- 1.6. A Organização do futuro

Módulo 2. Sistemas e políticas de saúde

- 2.1. Sistemas de saúde
- 2.2. Financiamento e provisão de saúde
- 2.3. O Sistema Nacional de Saúde
- 2.4. Evolução e outros aspetos dos sistemas de saúde
- 2.5. Alternativas aos modelos tradicionais de gestão

Módulo 3. A divisão médica e de cuidados no sistema de saúde

- 3.1. Gestão médica clássica vs gestão de cuidados
- 3.2. Sistemas de informação de gestão e registos de saúde eletrónicos
- 3.3. Continuidade dos cuidados: Integração dos Cuidados Primários - Hospitalares - Sociossanitários
- 3.4. Bioética e humanização na prática médica
- 3.5. Gestão médica e de cuidados: relações com a divisão de enfermagem
- 3.6. Saúde pública, promoção de saúde e Eps para as direções de cuidados de saúde
- 3.7. Transformação do modelo sanitário. O triplo objetivo





Módulo 4. Gestão clínica

- 4.1. Definição e regulamento de gestão clínica
- 4.2. Processos e protocolos de gestão clínica. Gestão de provas científicas
- 4.3. Sistemas de classificação de pacientes
- 4.4. Modelos e unidades de gestão clínica
- 4.5. Prescrição prudente de medicamentos. Receita eletrónica
- 4.6. Prescrição de testes complementares

Módulo 5. Gestão da cronicidade e telemedicina

- 5.1. Gestão do doente complexo e crónico
- 5.2. Experiências de empoderamento do paciente: o paciente ativo, a escola dos pacientes
- 5.3. Telemedicina

Módulo 6. Gestão e avaliação económica

- 6.1. Cálculo de custos
- 6.2. Bases da contabilidade
- 6.3. Orçamentos e compras
- 6.4. Eficiência e sustentabilidade do sistema de saúde
- 6.5. Modelos de financiamento
- 6.6. Acordos de gestão



Uma experiência de aprendizagem única, fundamental e decisiva para impulsionar o seu desenvolvimento profissional”

05

Metodologia

Este programa de capacitação oferece uma forma diferente de aprendizagem.

A nossa metodologia é desenvolvida através de um modo de aprendizagem cíclico: **o Relearning.**

Este sistema de ensino é utilizado, por exemplo, nas escolas médicas mais prestigiadas do mundo e tem sido considerado um dos mais eficazes pelas principais publicações, tais como a ***New England Journal of Medicine.***



“

Descubra o Relearning, um sistema que abandona a aprendizagem linear convencional para o levar através de sistemas de ensino cíclicos: uma forma de aprendizagem que provou ser extremamente eficaz, especialmente em disciplinas que requerem memorização”

Na Escola de Enfermagem da TECH utilizamos o Método de Caso

Numa dada situação, o que deve fazer um profissional? Ao longo do programa, os estudantes serão confrontados com múltiplos casos clínicos simulados com base em pacientes reais nos quais terão de investigar, estabelecer hipóteses e finalmente resolver a situação. Há abundantes provas científicas sobre a eficácia do método. Os enfermeiros aprendem melhor, mais depressa e de forma mais sustentável ao longo do tempo.

Com a TECH pode experimentar uma forma de aprendizagem que abala as fundações das universidades tradicionais de todo o mundo"



Segundo o Dr. Gérvas, o caso clínico é a apresentação anotada de um paciente, ou grupo de pacientes, que se torna um "caso", um exemplo ou modelo que ilustra alguma componente clínica peculiar, quer pelo seu poder de ensino, quer pela sua singularidade ou raridade. É essencial que o caso se baseie na vida profissional atual, tentando recriar as condições reais na prática profissional de enfermagem.

“

Sabia que este método foi desenvolvido em 1912 em Harvard para estudantes de direito? O método do caso consistia em apresentar situações reais complexas para que tomassem decisões e justificassem a forma de as resolver. Em 1924 foi estabelecido como um método de ensino padrão em Harvard”

A eficácia do método é justificada por quatro realizações fundamentais:

- 1 Os enfermeiros que seguem este método não só conseguem a assimilação de conceitos, mas também desenvolvem a sua capacidade mental através de exercícios para avaliar situações reais e aplicar os seus conhecimentos.
- 2 A aprendizagem é solidamente traduzida em competências práticas que permitem ao educador integrar melhor o conhecimento na prática diária.
- 3 A assimilação de ideias e conceitos é facilitada e mais eficiente, graças à utilização de situações que surgiram a partir de um ensino real.
- 4 O sentimento de eficiência do esforço investido torna-se um estímulo muito importante para os estudantes, o que se traduz num maior interesse pela aprendizagem e num aumento do tempo passado a trabalhar no curso.



Relearning Methodology

A TECH combina eficazmente a metodologia do Estudo de Caso com um sistema de aprendizagem 100% online baseado na repetição, que combina 8 elementos didáticos diferentes em cada lição.

Melhoramos o Estudo de Caso com o melhor método de ensino 100% online: o Relearning.

O enfermeiro aprenderá através de casos reais e da resolução de situações complexas em ambientes de aprendizagem simulados. Estas simulações são desenvolvidas utilizando software de última geração para facilitar a aprendizagem imersiva.



Na vanguarda da pedagogia mundial, o método Relearning conseguiu melhorar os níveis globais de satisfação dos profissionais que concluem os seus estudos, no que diz respeito aos indicadores de qualidade da melhor universidade online do mundo (Universidade de Columbia).

Esta metodologia já formou mais de 175.000 enfermeiros com sucesso sem precedentes em todas as especialidades, independentemente da carga prática. Tudo isto num ambiente altamente exigente, com um corpo estudantil universitário com um elevado perfil socioeconómico e uma idade média de 43,5 anos.

O Relearning permitir-lhe-á aprender com menos esforço e mais desempenho, envolvendo-o mais na sua capacitação, desenvolvendo um espírito crítico, defendendo argumentos e opiniões contrastantes: uma equação direta ao sucesso.

No nosso programa, a aprendizagem não é um processo linear, mas acontece numa espiral (aprender, desaprender, esquecer e reaprender). Portanto, cada um destes elementos é combinado de forma concêntrica.

A pontuação global do nosso sistema de aprendizagem é de 8,01, de acordo com os mais elevados padrões internacionais.



Este programa oferece o melhor material educativo, cuidadosamente preparado para profissionais:



Material de estudo

Todos os conteúdos didáticos são criados pelos especialistas que irão ensinar o curso, especificamente para o curso, para que o desenvolvimento didático seja realmente específico e concreto.

Estes conteúdos são depois aplicados ao formato audiovisual, para criar o método de trabalho online da TECH. Tudo isto, com as mais recentes técnicas que oferecem peças de alta-qualidade em cada um dos materiais que são colocados à disposição do aluno.



Técnicas e procedimentos de enfermagem em vídeo

A TECH traz as técnicas mais inovadoras, com os últimos avanços educacionais, para a vanguarda da atualidade em enfermagem. Tudo isto, na primeira pessoa, com o máximo rigor, explicado e detalhado para a assimilação e compreensão do estudante. E o melhor de tudo, pode observá-los quantas vezes quiser.



Resumos interativos

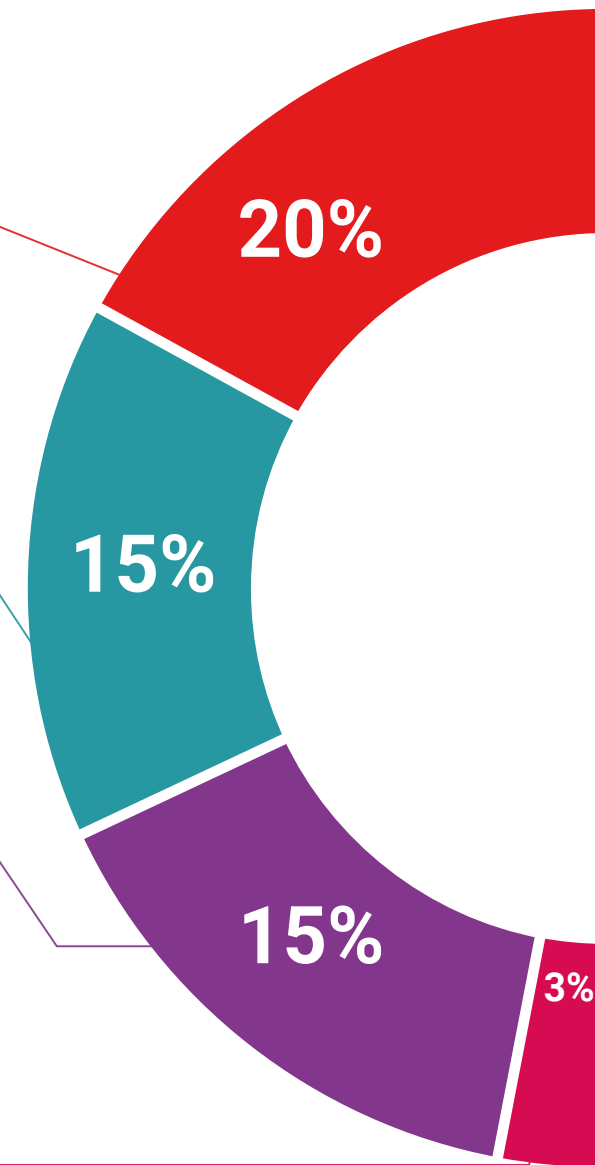
A equipa da TECH apresenta os conteúdos de uma forma atrativa e dinâmica em comprimidos multimédia que incluem áudios, vídeos, imagens, diagramas e mapas conceituais a fim de reforçar o conhecimento.

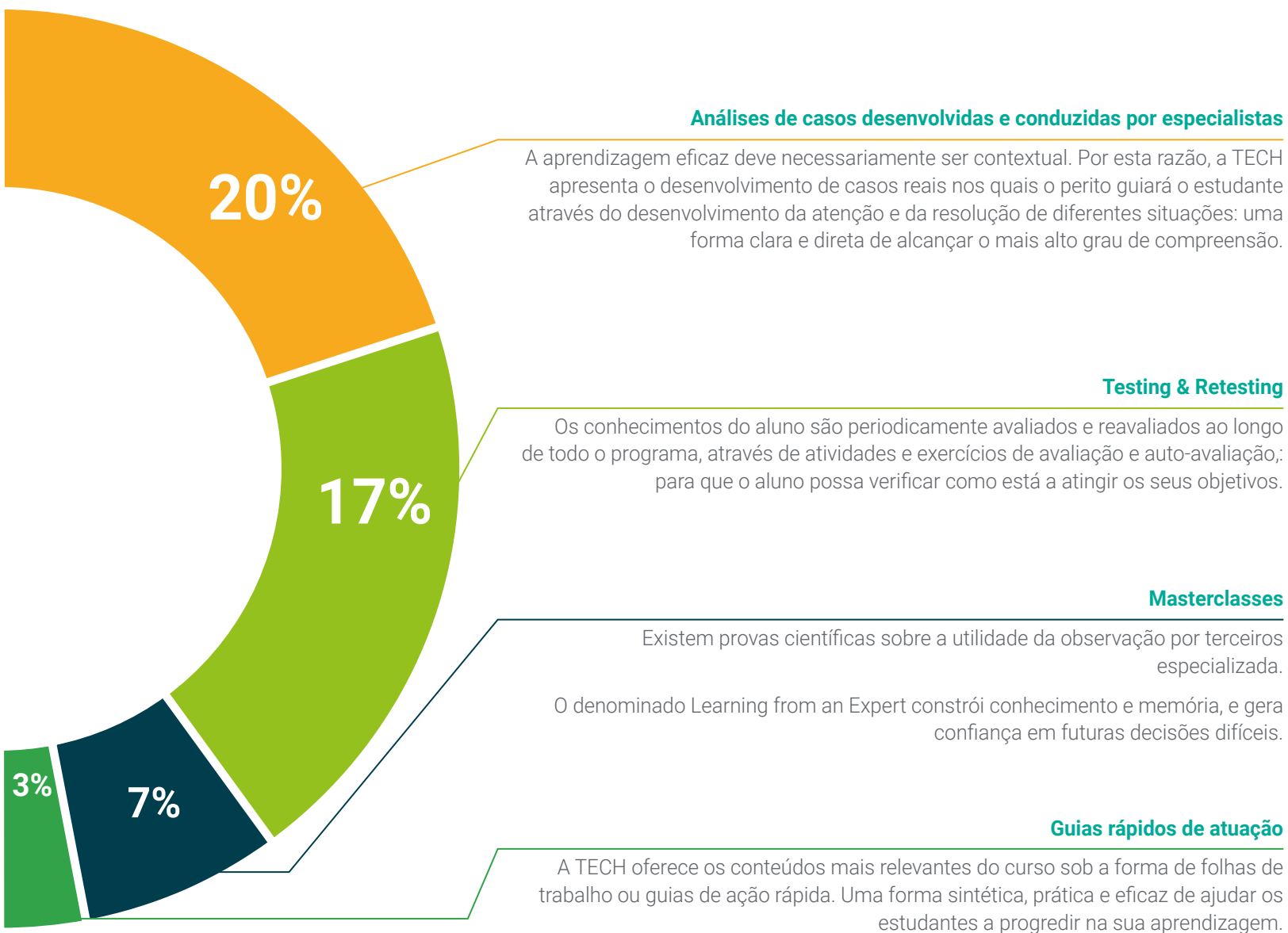
Este sistema educativo único para a apresentação de conteúdos multimédia foi premiado pela Microsoft como uma "História de Sucesso Europeu"



Leituras complementares

Artigos recentes, documentos de consenso e diretrizes internacionais, entre outros. Na biblioteca virtual da TECH o aluno terá acesso a tudo o que necessita para completar a sua capacitação





06

Certificação

O Curso de Especialização em Gestão de Centros e Serviços de Saúde para Enfermeiros garante, para além do conteúdo mais rigoroso e atualizado, o acesso a um certificado de Curso de Especialização emitido pela TECH Universidade Tecnológica.



“

Conclua este plano de estudos com sucesso e receba o seu certificado sem sair de casa e sem burocracias”

Este **Curso de Especialização em Gestão de Centros e Serviços de Saúde para Enfermeiros** conta com o conteúdo científico mais completo e atualizado do mercado.

Uma vez aprovadas as avaliações, o aluno receberá por correio, com aviso de receção, o certificado* correspondente ao título de **Curso de Especialização** emitido pela **TECH Universidade Tecnológica**.

Este certificado contribui significativamente para o desenvolvimento da capacitação continuada dos profissionais e proporciona um importante valor para a sua capacitação universitária, sendo 100% válido e atendendo aos requisitos normalmente exigidos pelas bolsas de emprego, concursos públicos e avaliação de carreiras profissionais.

Certificação: **Curso de Especialização em Gestão de Centros e Serviços de Saúde para Enfermeiros**

ECTS: 23

Carga horária: **575 horas**



*Apostila de Haia Caso o aluno solicite que o seu certificado seja apostilado, a TECH EDUCATION providenciará a obtenção do mesmo a um custo adicional.



Curso de Especialização

Gestão de Centros
e Serviços de Saúde
para Enfermeiros

- » Modalidade: online
- » Duração: 6 meses
- » Certificação: TECH Universidade Tecnológica
- » Créditos: 23 ECTS
- » Tempo Dedicado: 16 horas/semana
- » Horário: ao seu próprio ritmo
- » Exames: online

Curso de Especialização

Gestão de Centros e Serviços
de Saúde para Enfermeiros