

Curso de Especialização

Enfermagem em Situações de Emergência Frequentes nos Cuidados Primários





Curso de Especialização Enfermagem em Situações de Emergência Frequentes nos Cuidados Primários

- » Modalidade: online
- » Duração: 6 meses
- » Certificação: TECH Universidade Tecnológica
- » Créditos: 20 ECTS
- » Horário: ao seu próprio ritmo
- » Exames: online

Acesso ao site: www.techtute.com/enfermagem/curso-especializacao/curso-especializacao-enfermagem-situacoes-emergencia-frequentes-cuidados-primarios

Índice

01

Apresentação

pág. 4

02

Objetivos

pág. 8

03

Direção do curso

pág. 14

04

Estrutura e conteúdo

pág. 22

05

Metodologia

pág. 26

06

Certificação

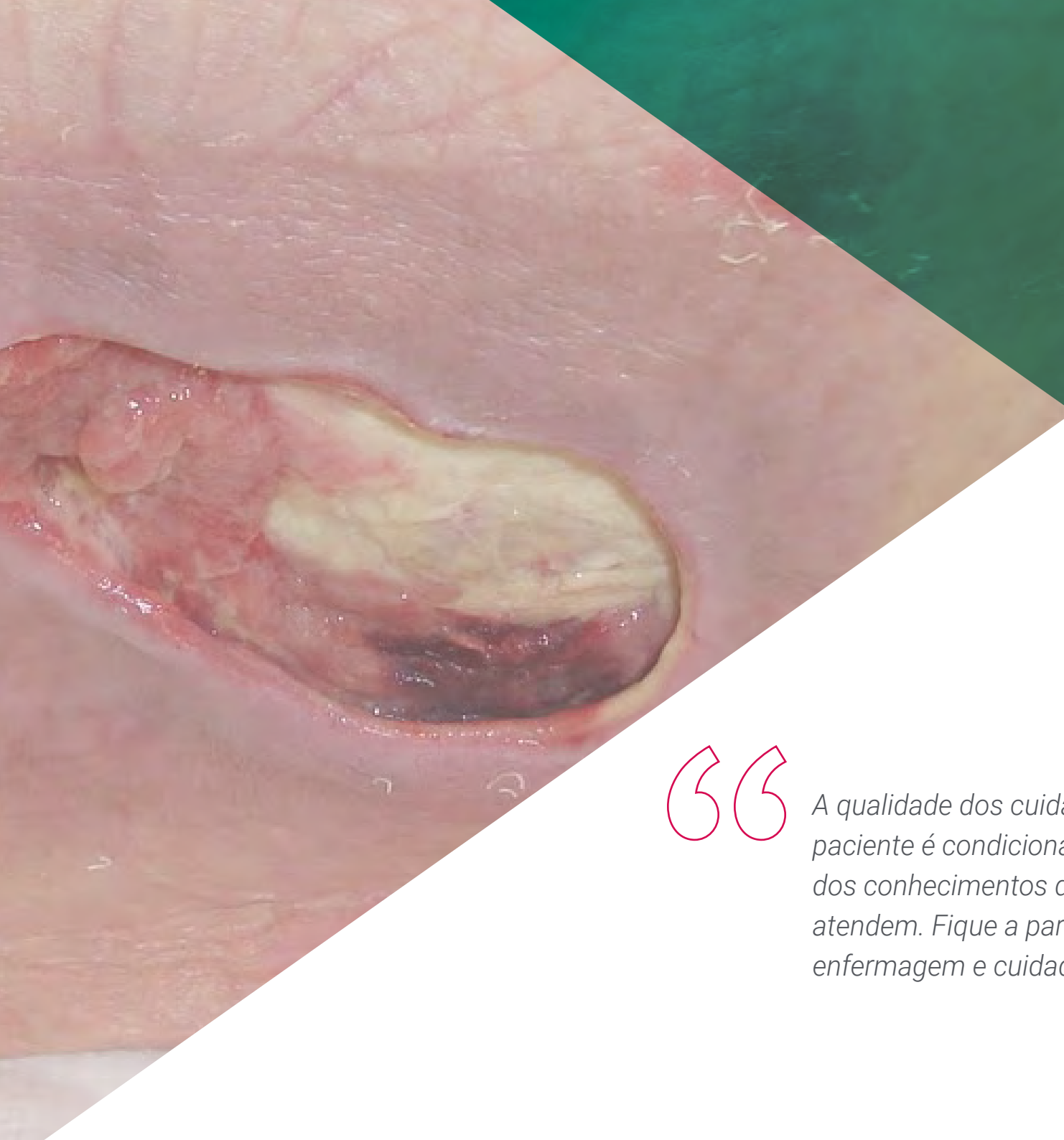
pág. 34

01

Apresentação

Os pacientes que sofrem situações de emergência devem dirigir-se ao seu centro de cuidados primários, de forma a filtrar as situações frequentes que requerem cuidados especializados e as que podem ser tratadas no centro de saúde. É essencial que os enfermeiros dos cuidados primários estejam a par dos procedimentos de cuidados de emergência, a fim de agirem de forma eficiente quando lidam com doentes urgentes.





“

A qualidade dos cuidados de emergência ao paciente é condicionada pela atualização dos conhecimentos dos profissionais que os atendem. Fique a par dos procedimentos de enfermagem e cuidados urgentes"

Os cuidados primários são a porta de entrada para o sistema de saúde, recebendo por vezes pacientes em condição potencialmente grave que requerem uma ação imediata e complexa, geralmente com recursos escassos, o que significa que o papel do profissional de enfermagem e do resto da equipa de saúde que atende a emergências é fundamental.

O Curso de Especialização em Enfermagem em Situações de Emergência Frequentes nos Cuidados Primários é um curso científico completo, atualizado com base nas últimas provas científicas e na experiência de profissionais reconhecidos na área dos cuidados primários.

Inclui planos de ação sistematizados e abrangentes para as emergências mais frequentes enfrentadas pelos profissionais de enfermagem na sua prática clínica diária, ajudando-os a tomar decisões com agilidade e precisão nestas situações. Além disso, aborda os aspetos organizacionais dos serviços de emergência, do pessoal e do equipamento, com ênfase nas suas características diferenciais.

Além disso, aborda os aspetos organizacionais dos serviços de emergência, do pessoal e do equipamento, com ênfase nas características que distinguem os cuidados primários dos especializados.

Este **Curso de Especialização em Enfermagem em Situações de Emergência Frequentes nos Cuidados Primários** conta com o conteúdo científico mais completo e atualizado do mercado. As suas principais características são:

- ♦ Casos clínicos apresentados por especialistas. Os seus conteúdos gráficos, esquemáticos e eminentemente práticos fornecem informação científica e auxiliar sobre as disciplinas essenciais para a prática profissional
- ♦ Novos desenvolvimentos diagnósticos e terapêuticos no tratamento de doentes com patologias de emergência de etiologia endocrinometabólica, cardíaca, respiratória e infecciosa no âmbito dos cuidados primários
- ♦ Inclui workshops sobre técnicas de enfermagem: interpretação de eletrocardiografia ou ecografia em situações de emergência, ventilação mecânica, etc
- ♦ Apresentação de workshops práticos sobre técnicas diagnósticas e terapêuticas
- ♦ Sistema de aprendizagem interativo baseado em algoritmos para a tomada de decisões sobre as situações clínicas propostas
- ♦ Aulas teóricas, perguntas aos especialistas, fóruns de discussão sobre temas controversos e trabalhos de reflexão individual
- ♦ Acesso aos conteúdos a partir de qualquer dispositivo fixo ou portátil com ligação à internet



Com este Curso de Especialização, poderá atualizar os seus conhecimentos no tratamento de pacientes com patologias urgentes nos Cuidados Primários, melhorar o seu prognóstico e reduzir as sequelas e complicações"

“

Este Curso de Especialização é o melhor investimento que pode fazer na seleção de um curso de atualização por duas razões: além de atualizar os seus conhecimentos no atendimento de urgências frequentes nos cuidados primários, também obterá um certificado por parte da TECH Universidade Tecnológica”

O seu corpo docente inclui profissionais de enfermagem de referência, que trazem a sua experiência profissional para este curso, para além de outros especialistas nos cuidados primários de saúde.

Graças ao seu conteúdo multimédia desenvolvido com a mais recente tecnologia educacional, o profissional terá acesso a uma aprendizagem situada e contextual, ou seja, um ambiente de simulação que proporcionará uma aprendizagem imersiva programada para preparar situações reais.

A conceção deste curso baseia-se na Aprendizagem Baseada em Problemas, através da qual o instrutor deve tentar resolver as diferentes situações de prática profissional que surgem ao longo do programa. Para este fim, será assistido por um sistema inovador de vídeo interativo criado por especialistas de renome e experientes no atendimento da urgência nos Cuidados Primários.

O Curso de Especialização permite-lhe praticar em ambientes simulados, que lhe proporcionam uma aprendizagem imersiva programada para preparar situações reais.

Inclui casos clínicos para aproximar ao máximo o desenvolvimento do programa à realidade do atendimento em enfermagem.



02

Objetivos

O curso destina-se à revisão dos principais aspetos da gestão do paciente com patologia urgente frequente nos cuidados primários, com base em provas científicas e na experiência de profissionais de renome.



“

Esta capacitação gerará segurança na tomada de decisões e na prestação de cuidados, o que o ajudará a crescer pessoal e profissionalmente"



Objetivo geral

- Atualizar os procedimentos diagnósticos e terapêuticos nas situações de urgência e emergência mais frequentes com que o enfermeiro normalmente lida nos Cuidados de Saúde Primários

“

Tome a iniciativa e fique a par dos últimos desenvolvimentos em Enfermagem em Situações de Emergência Frequentes nos Cuidados Primários”





Objetivos específicos

Módulo 1. Aspectos organizativos do serviço de urgências

- ◆ Definir a estrutura e organização dos serviços de urgências e emergências nos Cuidados Primários
- ◆ Avaliar a importância da ficha médica em urgências e compreender os aspetos legais e éticos mais relevantes dos cuidados de saúde de urgências e emergências nos Cuidados Primários
- ◆ Compreender o papel do profissional de saúde nas urgências de Cuidados Primários

Módulo 2. Urgências nefrológicas e urológicas

- ◆ Definir os critérios de diagnóstico da insuficiência renal aguda
- ◆ Usar o tratamento apropriado para cólicas renoureterais agudas
- ◆ Resolver uma situação aguda de retenção urinária no contexto dos cuidados de saúde primários
- ◆ Identificar os sinais e sintomas de um doente com rabdomiólise
- ◆ Avaliar os critérios de encaminhamento de um paciente com uma infeção do trato urinário

Módulo 3. Urgências endócrinas

- ◆ Interpretar as alterações fundamentais no metabolismo glicémico
- ◆ Aplicar medidas apropriadas para inverter uma situação de cetoacidose diabética
- ◆ Reconhecer a semiologia de uma crise addisoniana
- ◆ Distinguir hipoglicémia de hiperglicémia e aplicar o tratamento adequado
- ◆ Aprofundar a compreensão do coma hiperosmolar não-cetótico

Módulo 4. Urgências Traumáticas e Neurocirúrgicas

- ♦ Analisar as diferentes patologias traumáticas em situações de urgência e emergência nos Cuidados de Saúde Primários
- ♦ Reconhecer as orientações gerais para lidar com o trauma nos membros superiores e inferiores
- ♦ Utilizar adequadamente o plano de ação integral para o Código de Politraumatismo
- ♦ Diferenciar a gravidade das diferentes lesões vertebrais

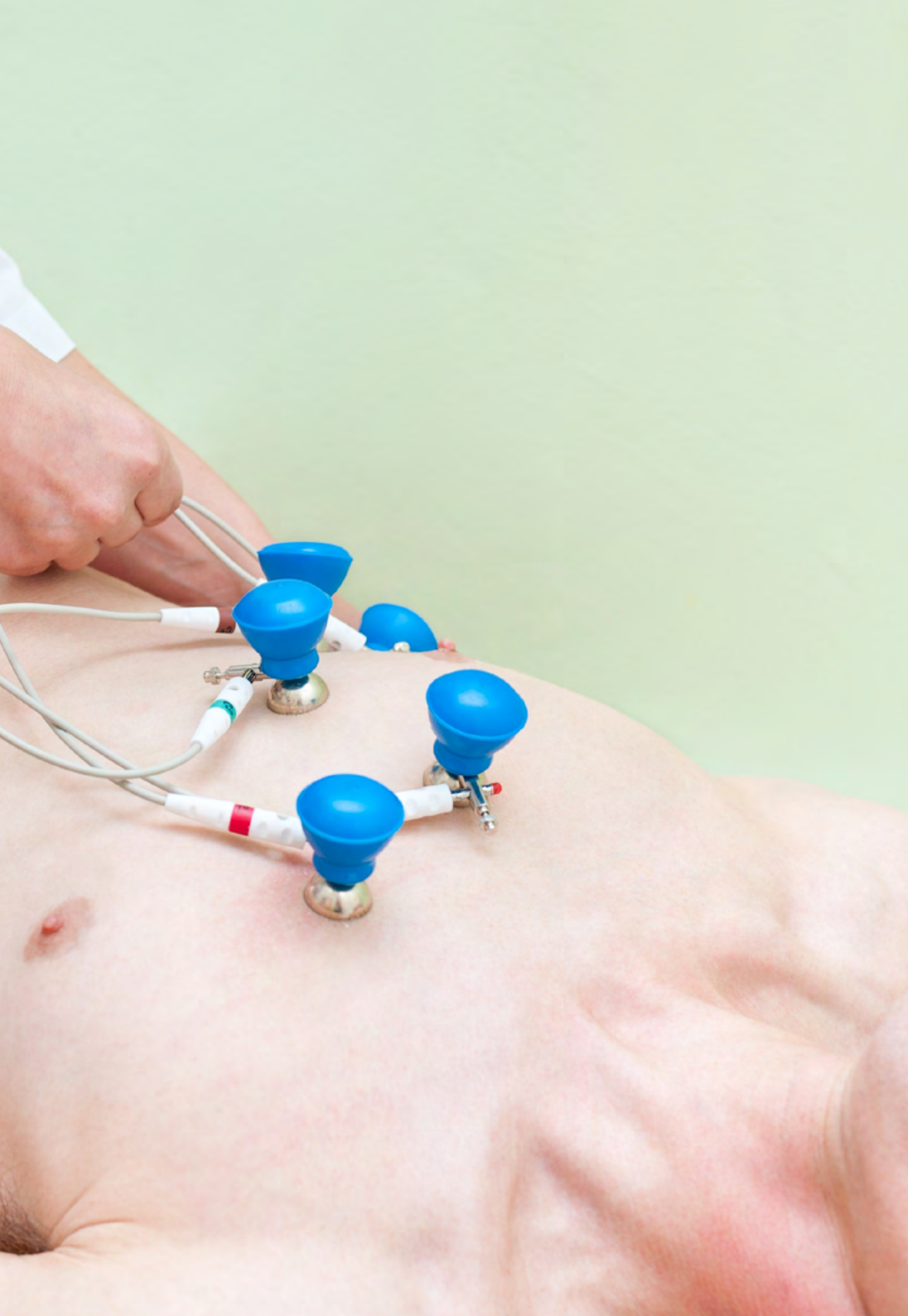
Módulo 5. Urgências valvulares

- ♦ Identificar uma isquemia arterial aguda de membro
- ♦ Aplicação de tratamento em caso de trombose venosa profunda
- ♦ Interpretar a possível gravidade da insuficiência venosa
- ♦ Saber mais sobre doenças aneurismáticas e que tratamentos estão disponíveis

Módulo 6. Urgências oftalmológicas

- ♦ Explicar as principais patologias agudas das áreas ORL e oftalmológicas
- ♦ Indicar o tratamento adequado para o olho vermelho
- ♦ Usar os testes complementares apropriados para detetar a perda aguda da visão
- ♦ Dominar o tratamento quando ocorre uma lesão ocular





Módulo 7. Urgências Otorrinolaringológicas

- ♦ Comparar as diferenças entre epistaxe anterior e posterior
- ♦ Analisar os diferentes tratamentos para as vertigens
- ♦ Aprofundar a compreensão da surdez súbita e a comunicação com o doente

Módulo 8. Urgências ambientais

- ♦ Gerir o doente intoxicado e as lesões devidas a agentes ambientais
- ♦ Distinguir os diferentes tratamentos a aplicar em caso de dentadas e picadas
- ♦ Aplicar corretamente o tratamento em caso de eletrocussão
- ♦ Saber mais sobre a doença provocada pelo calor e como agir em caso de emergência

Módulo 9. Urgências geriátricas

- ♦ Diferenciar as características fisiopatológicas do paciente geriátrico
- ♦ Identificar os tipos de patologias que podem afetar um paciente geriátrico
- ♦ Dominar os medicamentos a administrar a pacientes geriátricos de acordo com as suas necessidades

03

Direção do curso

O pessoal docente do curso inclui profissionais de enfermagem líderes na área das emergências nos cuidados primários, que trazem a sua experiência para esta formação. Para além disso, outros especialistas de reconhecido prestígio participam na sua conceção e preparação, completando o curso de forma interdisciplinar.





“

Aprenda com profissionais de renome sobre os últimos avanços nos cuidados de saúde dos pacientes em situações de urgência frequentes nos Cuidados Primários”

Diretor Internacional Convidado

Como **Diretor Nacional de Inovação Clínica** em US Acute Care Solutions, o **Médico Jesse M. Pines** é uma das figuras mais reconhecidas no **Âmbito da Medicina de Urgências e Serviços Sanitários**. De facto, as suas realizações incluem a criação e implementação do primeiro modelo de pagamento alternativo governamental (ED EQUIP em Maryland) para reduzir o custo total dos cuidados. Além disso, lidera o desenvolvimento e a implementação de programas de telemedicina que abrangem uma vasta gama de especialidades, incluindo medicina de urgência, psiquiatria e Unidades de Cuidados Intensivos, entre outras.

A sua vasta experiência em **liderança médica**, design de estudos sobre grandes bases de dados e a investigação sobre Big Data levaram-no a publicar mais de 350 artigos revistos pelos pares. e a escrever sete livros sobre estas áreas. O seu trabalho tem sido reconhecido internacionalmente em vários meios de comunicação social importantes, incluindo a revista TIME, o Wall Street Journal e Slate Magazine.

As suas mais de duas décadas de experiência valeram-lhe vários cargos de liderança na Universidade George Washington. Entre eles, destaca-se, especialmente o de **Diretor** do Centro de Inovação e Investigação Sanitária, liderando também o programa de Research Fellowships (bolsas de investigação) e o centro para a qualidade dos cuidados de saúde.

Assim, ao longo da sua trajetória, o **Médico Jesse M. Pines** recebeu numerosos prémios, tanto pelos artigos que publicou como pelo seu trabalho e contribuição para o **Campo da Medicina de Urgências**. É também o **Presidente do grupo, sobre novos modelos de prática de trabalho, do American College of Emergency Physicians (ACEP)**, ocupando diversos cargos na ACEP, assim como na Society for Academic Emergency Medicine e na American Academy of Emergency Medicine.



Doutor M. Pines, Jesse

- Diretor Nacional de Inovação Clínica na US Acute Care Solutions, EUA
- Médico de Urgências na Allegheny Health Network
- Professor de Medicina de Urgência na Universidade George Washington
- Professor de Medicina de Urgências na Universidade de Drexel
- Diretor do Medical Research Fellowship Program da Universidade George Washington
- Diretor do Programa de Bolsas de Investigação Médica da Universidade George Washington
- Doutorado em Medicina, Universidade de Georgetown
- Mestrado em Administração de Empresas pela Universidade de Georgetown
- Mestrado em Epidemiologia Clínica pela Universidade de Salamanca

“

Graças à TECH, poderá aprender com os melhores profissionais do mundo”

Diretor Internacional Convidado

Barbara Maliszewski é um líder notável no domínio da **Enfermagem**, com uma vasta experiência e um trajetória impressionante na gestão de **emergências sanitárias**.

De facto, o seu trabalho incansável levou-a a lutar continuamente pela melhoria da qualidade nos serviços de **Urgências** de centros hospitalares.

Desempenhou funções como **Diretora Principal de Enfermagem** no **Hospita Johns Hopkins** e o **Centro Médico Johns Hopkins Bayview**. Neste cargo, coordenou estrategicamente os departamentos de **Emergências** e **Transporte de Cuidados Críticos**, implementando iniciativas que otimizem as operações e monitorizem as práticas de Enfermagem. Assim, o seu trabalho tem sido fundamental para o desenvolvimento e a implementação de programas de excelência nestes serviços, bem como para a supervisão da gestão do desempenho do pessoal.

Para além do seu trabalho profissional, Barbara Maliszewski dedicou o seu tempo e esforço a colaborar com várias **associações**, entre elas a **Associação de Enfermeiros de Emergência**, cuja principal missão é promover a excelência na **Enfermagem de emergências** em todo o mundo. Contribuiu igualmente para promover os mais elevados padrões de qualidade em matéria de cuidados e tratamento dos **pacientes de emergências**.

Ao longo da sua carreira, Barbara Maliszewski foi reconhecida pela sua excelência **profissional** e a sua contribuição para a **investigação** em **Enfermagem**. De facto, participou em numerosas apresentações e publicou em **revistas de enfermagem** de renome, abordando temas-chave como a **qualidade no serviço de emergências** e a **deteção do abuso sexual em contextos clínicos**. Além disso, o seu trabalho teve um impacto significativo na prática da **Enfermagem** e contribuiu para o avanço dos **cuidados médicos de emergência** a nível internacional.



Sra. Barbara Maliszewski

- Diretora Principal de Enfermagem no Hospita Johns Hopkins e Centro Médico Johns Hopkins Bayview
- Subdiretora de Enfermagem no Centro Médico Johns Hopkins Bayview,
- Departamento de Medicina de Urgência e Transporte de Cuidados Críticos
- Enfermeira no Johns Hopkins Bayview Medical Center, Departamento de Cirurgia
- Revisora do Journal of Clinical Nursing
- Mestrado em Ciências da Enfermagem, Universidade de Alicante
- Licenciada em Enfermagem pela Universidade de Maryland
- Membro da Associação de Enfermeiras de Urgências

“

Uma experiência de aprendizagem única, fundamental e decisiva para impulsionar o seu desenvolvimento profissional”

Direção



Dr. Vicente Fco Roig D'Cunha-Kamath

- ♦ Licenciado em Medicina pela Universidade de Valência
- ♦ Especialista em Medicina de Família e Comunidade
- ♦ Médico Adjunto no Serviço de Urgências Médicas do Hospital Clínico Universitário de Valência
- ♦ Docente de Anatomia Humana da Universidade Europeia de Valência
- ♦ Médico na CIBE Valência da Fundación Salud y Comunidad
- ♦ Médico do grupo ASCIRES

Professores

Sra. Ana Forés

- ♦ Enfermeira na Unidade de Cuidados Intensivos do Hospital Universitário Dr. Peset de Valencia

Dr. José Vicente Brasó Aznar

- ♦ Médico de urgências hospitalares
- ♦ Professor Catedrático da Faculdade de Medicina da Universidade de Valência
- ♦ Chefe de secção do Serviço de Medicina de urgências, Hospital Universitário de la Ribera



04

Estrutura e conteúdo

A estrutura dos conteúdos foi concebida por uma equipa de profissionais conhecedores das implicações da capacitação em enfermagem de emergência nos cuidados primários, conscientes da relevância dos conhecimentos atuais, a fim de prestar cuidados de qualidade aos pacientes e empenhados no ensino através de novas tecnologias educativas.





Este Curso de Especialização em Enfermagem em Situações de Emergência Frequentes nos Cuidados Primários conta com o conteúdo científico mais completo e atualizado do mercado”

Módulo 1. Aspectos organizativos do serviço de urgências

- 1.1. Organização do Serviço de Urgências em Cuidados de Primários. Fornecimento adequado de kits de primeiros socorros e quadros de avisos
- 1.2. O papel do profissional de saúde nas urgências de cuidados de saúde primários
- 1.3. Questões médico-legais da gestão de Serviços de Urgência nos Cuidados de Saúde Primários
- 1.4. Triagem nos Serviços de Urgência de Cuidados Primários

Módulo 2. Urgências nefrológicas e urológicas

- 2.1. Insuficiência renal aguda
- 2.2. Retenção urinária aguda
- 2.3. Cólica Nefrítica
- 2.4. Escroto agudo
- 2.5. Rabdomiólise

Módulo 3. Urgências endócrinas

- 3.1. Hiperglicemia
 - 3.1.1. Cetoacidose diabética
 - 3.1.2. Coma hiperosmolar não-cetótico
- 3.2. Hipoglicemia
- 3.3. Crise addisoniana
- 3.4. Outras urgências endócrinas



Módulo 4. Urgências Traumáticas e Neurocirúrgicas

- 4.1. Traumatismo do sistema locomotor e hemorragias
- 4.2. Trauma MMII
- 4.3. Trauma de MMSS
- 4.4. Traumatismo cranioencefálico
- 4.5. Trauma torácico
- 4.6. Traumatismo vertebral e lesão medular
- 4.7. Lombalgia e lombociática
- 4.8. Traumatismo abdominal e pélvico
- 4.9. Traumatismos em grávidas
- 4.10. Traumatismos especiais
- 4.11. Atendimento a traumas graves extra-hospitalar. Código de Politraumatismo
- 4.12. Queimaduras
- 4.13. Mobilização e imobilização de doentes traumatizados
- 4.14. Workshop sobre ligaduras funcionais
- 4.15. Workshop de sutura
- 4.16. Workshop de moldes em gesso
- 4.17. Workshop sobre curativos de feridas agudas e crônicas

Módulo 5. Urgências valvulares

- 5.1. Isquemia arterial aguda do membro
- 5.2. Trombose Venosa Profunda (TVP)
- 5.3. Insuficiência venosa
- 5.4. Doença aneurismática

Módulo 6. Urgências oftalmológicas

- 6.1. Doenças das pálpebras e do sistema lacrimal
- 6.2. Olho vermelho
- 6.3. Perda súbita de visão
- 6.4. Agressões oculares

Módulo 7. Urgências Otorrinolaringológicas

- 7.1. Processos infecciosos na ORL
- 7.2. Organismos estrangeiros na ORL
- 7.3. Epistaxis
- 7.4. Vertigem
- 7.5. Surdez súbita

Módulo 8. Urgências ambientais

- 8.1. Doença provocada pelo calor
- 8.2. Picadas e ferroadas
- 8.3. Anafilaxia
- 8.4. Eletrocussão
- 8.5. Disbarismo

Módulo 9. Urgências geriátricas

- 9.1. Urgências geriátricas I
- 9.2. Urgências geriátricas II

05

Metodologia

Este curso de capacitação oferece um método diferente de aprendizagem. A nossa metodologia foi desenvolvida através de um modo de aprendizagem cíclica: **o Relearning**. Este sistema de ensino é utilizado, por exemplo, nas faculdades de medicina mais prestigiadas do mundo, sendo considerado um dos mais eficazes por publicações líderes, tais como o *New England Journal of Medicine*.



“

Descubra o Relearning, um sistema que renuncia à aprendizagem linear convencional e que o encaminhará por meio de sistemas de ensino cíclicos: uma forma de aprendizagem que provou ser extremamente eficaz, especialmente em disciplinas que requerem memorização”

Na TECH Faculdade de Enfermagem usamos o Método do Caso

Perante uma situação específica, o que deve fazer um profissional? Ao longo do curso, os alunos serão confrontados com múltiplos casos de simulação baseados em pacientes clínicos reais em que devem investigar, estabelecer hipóteses e, finalmente, resolver a situação. Há provas científicas abundantes sobre a eficácia do método. Os enfermeiros aprendem melhor, mais depressa e de forma mais sustentável ao longo do tempo.

Com a TECH, os enfermeiros experimentam uma forma de aprendizagem que compromete as bases das universidades tradicionais de todo o mundo.



Segundo o Dr. Gérvas, o caso clínico é a apresentação comentada de um paciente, ou grupo de pacientes, que se converte num "caso", num exemplo ou modelo que ilustra alguma componente clínica peculiar, quer pelo seu poder de ensino, quer pela sua singularidade ou raridade. É essencial que o caso se baseie na vida profissional atual, tentando recriar as condições reais na prática profissional de enfermagem.

“

Sabia que este método foi desenvolvido em Harvard, em 1912, para os alunos de Direito? O método do caso consistia em apresentar-lhes situações verdadeiramente complexas para que tomassem decisões e justificassem a forma de as resolver. Em 1924, foi estabelecido como um método de ensino padrão em Harvard”

A eficácia do método justifica-se com quatro objetivos fundamentais:

1. Os enfermeiros que seguem este método não só conseguem uma assimilação dos conceitos, como também o desenvolvimento da sua capacidade mental, através de exercícios que avaliam situações reais e a aplicação de conhecimentos.
2. A aprendizagem traduz-se solidamente em competências práticas que permitem ao profissional de enfermagem uma melhor integração do conhecimento no âmbito hospitalar ou de cuidado primário.
3. A assimilação de ideias e conceitos é mais fácil e eficiente, graças ao uso de situações que surgiram a partir da realidade.
4. O sentimento de eficiência do esforço investido torna-se um estímulo muito importante para os alunos, o que se traduz num maior interesse pela aprendizagem e num aumento da dedicação ao curso.



Relearning Methodology

A TECH combina eficazmente a metodologia dos Casos Práticos com um sistema de aprendizagem 100% online baseado na repetição, que combina 8 elementos didáticos diferentes em cada lição.

Potenciamos os Casos Práticos com o melhor método de ensino 100% online: o Relearning.

O/A enfermeiro(a) aprenderá através de casos reais e da resolução de situações complexas em ambientes de aprendizagem simulados. Estas simulações são desenvolvidas com o uso de software de última geração para facilitar a aprendizagem imersiva.



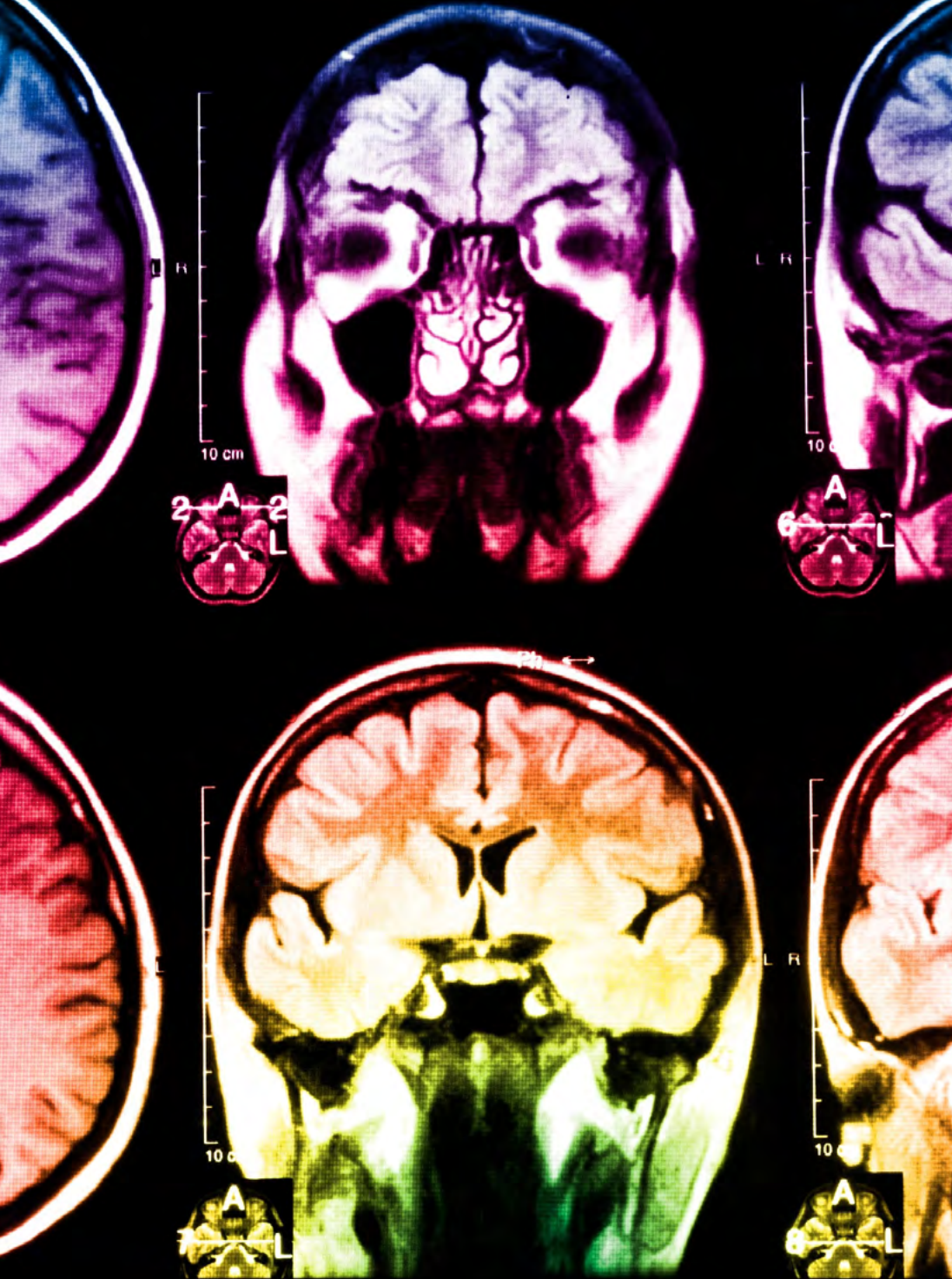
Na vanguarda da pedagogia mundial, o método Relearning conseguiu melhorar os níveis de satisfação global dos profissionais que concluem os seus estudos, no que respeita aos indicadores de qualidade da melhor universidade online do mundo (Universidade de Columbia).

Esta metodologia já formou mais de 175 mil enfermeiros com um sucesso sem precedentes em todas as especialidades, independentemente da carga cirúrgica. A nossa metodologia de ensino é desenvolvida num ambiente altamente exigente, com um corpo estudantil universitário de perfil socioeconómico alto e uma idade média de 43,5 anos.

O Relearning permitir-lhe-á aprender com menos esforço e maior desempenho, envolvendo-o mais na sua especialização e permitindo-lhe desenvolver um espírito crítico e defender argumentos e opiniões contrastantes: uma fórmula para o sucesso.

No nosso curso, a aprendizagem não é um processo linear; acontece em espiral (aprender, desaprender, esquecer e reaprender). Por isso, combinamos cada um destes elementos de forma concêntrica.

A pontuação global do sistema de aprendizagem da TECH é de 8.01 em relação aos mais elevados padrões internacionais.



Este curso oferece o melhor material didático, cuidadosamente preparado para os profissionais:



Material de estudo

Todos os conteúdos didáticos são criados pelos especialistas que vão ministrar o curso universitário, especificamente para ele, para que o desenvolvimento didático seja realmente específico e concreto.

Estes conteúdos são então adaptados para o formato audiovisual, para criar o método de trabalho online da TECH. Tudo isto, com as mais recentes técnicas que oferecem componentes de alta qualidade, presentes em cada um dos materiais colocados à disposição do aluno.



Técnicas e procedimentos de enfermagem em vídeo

A TECH faz chegar ao aluno as técnicas mais inovadoras, os últimos avanços educacionais num primeiro plano da atual situação nas técnicas de enfermagem. Tudo isto, em primeira pessoa, com o máximo rigor, explicado e detalhado para a assimilação e compreensão do aluno. E o melhor de tudo é que poderá assistir quantas vezes quiser.



Resumos interativos

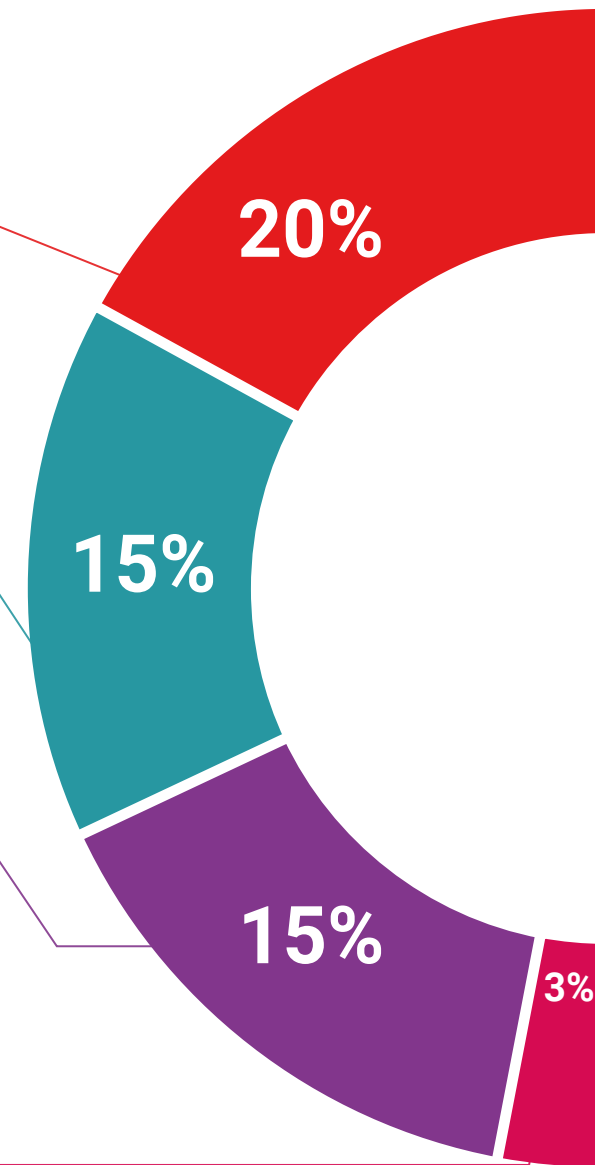
A equipa da TECH apresenta os conteúdos de forma atrativa e dinâmica através de materiais multimédia que incluem áudios, vídeos, imagens, diagramas e mapas conceptuais, a fim de reforçar o conhecimento.

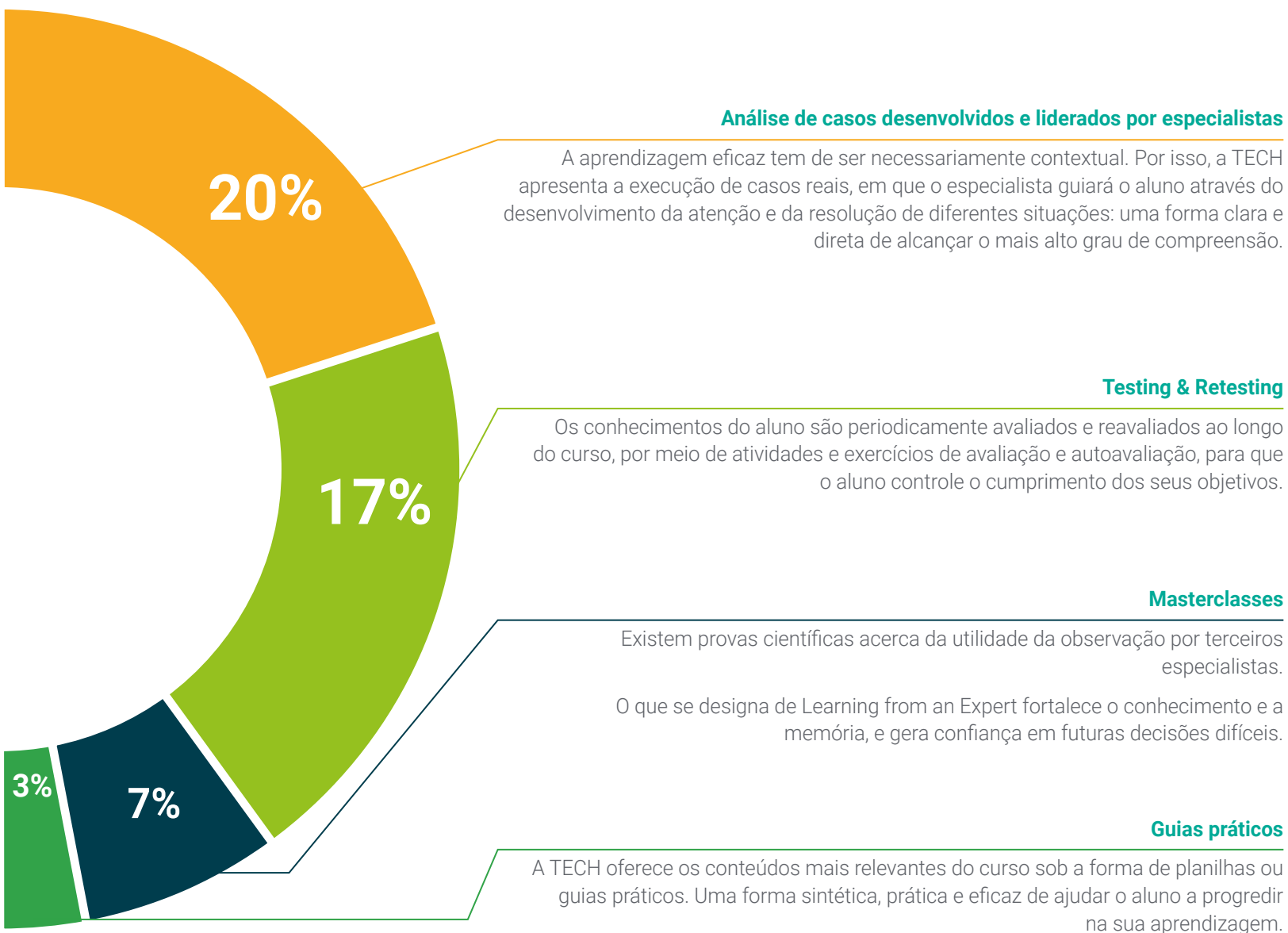
Este sistema educativo único que integra a apresentação de conteúdos multimédia foi premiado pela Microsoft como um "Caso de Sucesso Europeu".



Leituras complementares

Artigos recentes, documentos de consenso e guias internacionais, entre outros. Na biblioteca virtual da TECH, o aluno terá acesso a tudo o que precisa para completar a sua capacitação.





06

Certificação

O Curso de Especialização em Enfermagem em Situações de Emergência Frequentes nos Cuidados Primários garante, para além do conteúdo mais rigoroso e atualizado, o acesso a um certificado de Curso de Especialização emitido pela TECH Universidade Tecnológica.





Conclua este plano de estudos com sucesso e receba o seu certificado sem sair de casa e sem burocracias”

Este **Curso de Especialização em Enfermagem em Situações de Emergência Frequentes nos Cuidados Primários** conta com o conteúdo científico mais completo e atualizado do mercado.

Uma vez aprovadas as avaliações, o aluno receberá por correio o certificado* correspondente ao **Curso de Especialização em Enfermagem em Situações de Emergência Frequentes nos Cuidados Primários**, emitido pela **TECH Universidade Tecnológica**.

Este certificado contribui significativamente para o desenvolvimento da capacitação continuada dos profissionais e proporciona um importante valor para a sua capacitação universitária, sendo 100% válido e atendendo aos requisitos normalmente exigidos pelas bolsas de emprego, concursos públicos e avaliação de carreiras profissionais.

Certificação: **Curso de Especialização em Enfermagem em Situações de Emergência Frequentes nos Cuidados Primários**

ECTS: 20

Carga horária: 500 horas



*Apostila de Haia Caso o aluno solicite que o seu certificado seja apostilado, a TECH EDUCATION providenciará a obtenção do mesmo a um custo adicional.



Curso de Especialização Enfermagem em Situações de Emergência Frequentes nos Cuidados Primários

- » Modalidade: **online**
- » Duração: **6 meses**
- » Certificação: **TECH Universidade Tecnológica**
- » Créditos: **20 ECTS**
- » Horário: **ao seu próprio ritmo**
- » Exames: **online**

Curso de Especialização

Enfermagem em Situações de Emergência Frequentes nos Cuidados Primários

