

Curso de Especialização

Enfermagem em Cuidados
de Patologia Aguda nos
Cuidados de Saúde Primários



Curso de Especialização Enfermagem em Cuidados de Patologia Aguda nos Cuidados de Saúde Primários

- » Modalidade: online
- » Duração: 6 meses
- » Certificação: TECH Universidade Tecnológica
- » Créditos: 24 ECTS
- » Horário: ao seu próprio ritmo
- » Exames: online

Acesso ao site: www.techtute.com/pt/enfermagem/curso-especializacao/curso-especializacao-enfermagem-cuidados-patologia-aguda-cuidados-saude-primarios

Índice

01

Apresentação

pág. 4

02

Objetivos

pág. 8

03

Direção do curso

pág. 14

04

Estrutura e conteúdo

pág. 2

05

Metodologia

pág. 26

06

Certificação

pág. 34

01

Apresentação

As emergências de cuidados primários são uma referência básica e crítica da qualidade dos cuidados no sistema de saúde. Os profissionais de enfermagem continuam a cuidar dos seus pacientes quando chegam à clínica com situações de emergência, pelo que uma capacitação adequada é essencial para assegurar a qualidade dos cuidados, reduzir complicações e melhorar o prognóstico dos pacientes.



“

A qualidade dos cuidados de emergência ao paciente é condicionada pela atualização dos conhecimentos dos profissionais que os atendem. Atualize-se sobre os procedimentos e cuidados de enfermagem que o profissional deve prestar ao doente com Patologia Aguda nos Cuidados de Saúde Primários"

Os cuidados primários são a porta de entrada para o sistema de saúde, recebendo por vezes pacientes em condição potencialmente grave que requerem uma ação imediata e complexa, geralmente com recursos escassos, o que significa que o papel do profissional de enfermagem e do resto da equipa de saúde que atende a emergências é fundamental.

O Curso de Especialização em Enfermagem em Cuidados de Patologia Aguda nos Cuidados de Saúde Primários é um curso científico completo, atualizado com base nas últimas provas científicas e na experiência de profissionais reconhecidos na área dos cuidados primários.

Inclui planos de ação integrais sistematizados para as patologias agudas mais frequentes enfrentadas pelos profissionais de enfermagem na sua prática clínica diária nos Cuidados Primários, ajudando-os a tomar decisões com agilidade e precisão nestas situações. Além disso, aborda os aspetos organizacionais dos serviços de emergência, do pessoal e do equipamento, com ênfase nas suas características diferenciais.



Com este Curso de Especialização, poderá atualizar os seus conhecimentos no tratamento de pacientes com patologias agudas nos Cuidados Primários, melhorar o seu prognóstico e reduzir as sequelas e complicações"

Este **Curso de Especialização em Enfermagem em Cuidados de Patologia Aguda nos Cuidados de Saúde Primários** conta com o conteúdo científico mais completo e atualizado do mercado. As suas principais características são:

- ♦ Casos clínicos apresentados por especialistas. Os seus conteúdos gráficos, esquemáticos e eminentemente práticos fornecem informação científica e auxiliar sobre as disciplinas essenciais para a prática profissional
- ♦ Novos desenvolvimentos diagnósticos e terapêuticos no tratamento de doentes com patologia aguda de etiologia otorrinolaringológica, oftalmológica, ginecológica e pediátrica ou infecciosa no âmbito dos cuidados primários
- ♦ Inclui workshops sobre ligaduras, colocação de gesso e contenção do paciente agitado
- ♦ Apresentação de workshops práticos sobre técnicas diagnósticas e terapêuticas
- ♦ Sistema de aprendizagem interativo baseado em algoritmos para a tomada de decisões sobre as situações clínicas propostas
- ♦ Aulas teóricas, perguntas aos especialistas, fóruns de discussão sobre temas controversos e trabalhos de reflexão individual
- ♦ Acesso aos conteúdos a partir de qualquer dispositivo fixo ou portátil com ligação à Internet

“

Este Curso de Especialização é o melhor investimento que pode fazer na seleção de um curso de atualização por duas razões: além de atualizar os seus conhecimentos no atendimento de pacientes com patologias agudas nos cuidados primários, também obterá um certificado emitido pela TECH Universidade Tecnológica”

O corpo docente do curso inclui profissionais do setor que trazem a sua experiência profissional para esta capacitação, para além de especialistas reconhecidos de sociedades de referência e universidades de prestígio.

Graças ao seu conteúdo multimédia, desenvolvido com a mais recente tecnologia educacional, o profissional terá acesso a uma aprendizagem situada e contextual, ou seja, a um ambiente de simulação que proporcionará uma capacitação imersiva concebida para preparar situações reais.

A conceção deste curso baseia-se na Aprendizagem Baseada em Problemas, através da qual o profissional deve tentar resolver as diferentes situações da atividade profissional que surgem ao longo do curso académico. Para tal, contará com a ajuda de um sistema inovador de vídeo interativo desenvolvido por especialistas reconhecidos.

O Curso de Especialização permite-lhe praticar em ambientes simulados, que lhe proporcionam uma aprendizagem imersiva programada para preparar situações reais.

Inclui casos clínicos para aproximar ao máximo o desenvolvimento do curso à realidade do atendimento em enfermagem.



02

Objetivos

O curso destina-se à revisão dos principais aspetos da gestão do paciente com patologia aguda frequente nos cuidados primários, com base em provas científicas e na experiência de profissionais de renome.



“

Esta capacitação gerará segurança na tomada de decisões e na prestação de cuidados, o que o ajudará a crescer pessoal e profissionalmente”



Objetivo geral

- ♦ Atualizar os procedimentos diagnósticos e terapêuticos nas situações de urgência e emergência mais frequentes com que o enfermeiro normalmente lida nos Cuidados Primários

“

Tome a iniciativa e fique a par dos últimos desenvolvimentos em Enfermagem em Cuidados de Patologia Aguda nos Cuidados Primários”





Objetivos específicos

Módulo 1. Aspectos organizativos do serviço de urgências

- ♦ Definir a estrutura e organização dos serviços de urgências e emergências em Cuidados Primários
- ♦ Avaliar a importância da ficha médica em urgências e compreender os aspetos legais e éticos mais relevantes dos cuidados de saúde de urgências em Cuidados Primários
- ♦ Compreender o papel do profissional de saúde nas urgências de Cuidados Primários

Módulo 2. Urgências pediátricas

- ♦ Dominar o procedimento de reanimação cardiopulmonar pediátrica e neonatal no âmbito dos cuidados primários
- ♦ Identificar as diferentes urgências e emergências na área pediátrica
- ♦ Aplicar tratamento no caso de uma crise convulsiva numa criança
- ♦ Resolver os processos de dor abdominal, vômitos e diarreia na criança
- ♦ Discriminar entre as diferentes patologias do trato respiratório pediátrico
- ♦ Aplicar medidas terapêuticas iniciais em crianças traumatizadas
- ♦ Interpretar a possível gravidade de um trauma cranioencefálico em crianças
- ♦ Identificar os critérios de encaminhamento hospitalar no caso de coxeio em crianças
- ♦ Reconhecer os documentos e atitudes médico-legais em situações de abuso de crianças

Módulo 3. Urgências ginecológicas

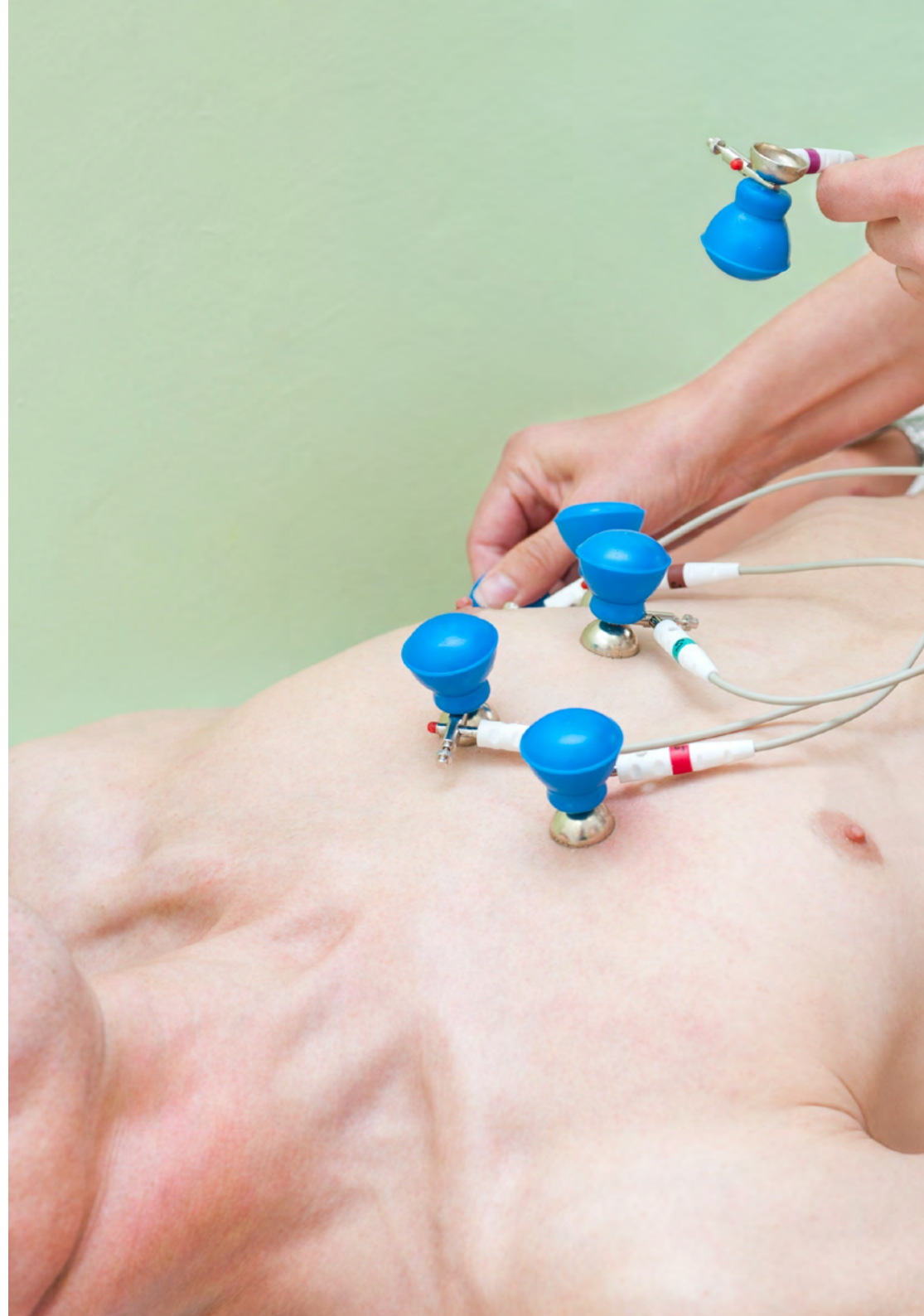
- ◆ Identificar as patologias ginecológicas-obstétricas mais frequentes nos cuidados primários e descrever as orientações precisas para a sua correta resolução em cada caso
- ◆ Rever os principais aspectos dos cuidados prestados durante o parto, cuidados prévios, técnicas básicas de assistência, tipos de apresentações e os tempos de dilatação, expulsão e parto no contexto extra-hospitalar dos Cuidados de Saúde Primários
- ◆ Identificar o protocolo para o cuidado de vítimas de violação
- ◆ Identificar diferentes medicamentos na gravidez e lactação que não ponham a saúde do paciente em risco

Módulo 4. Urgências psiquiátricas

- ◆ Definir a sintomatologia clínica das psicopatologias
- ◆ Identificar os principais sinais e analisar o risco de uma tentativa de automutilação
- ◆ Resolver adequadamente uma crise de agitação psicomotora
- ◆ Indicar o tratamento apropriado para uma síndrome de privação de álcool
- ◆ Reconhecer a sintomatologia clínica de uma crise de ansiedade e diferenciá-la de outras patologias
- ◆ Reconhecer a sintomatologia clínica de uma crise de ansiedade e diferenciá-la de outras patologias

Módulo 5. Urgências dermatológicas

- ◆ Distinguir os diferentes graus de queimaduras
- ◆ Calcular a quantidade de líquidos necessários para infundir uma vítima queimada de acordo com a extensão e profundidade da queimadura
- ◆ Distinguir os diferentes tipos de infeções cutâneas





Módulo 6. Urgências hematológicas

- ◆ Aplicar corretamente a hemoterapia em doentes com doenças hematológicas
- ◆ Distinguir os diferentes tratamentos anticoagulantes
- ◆ Saber mais sobre a doença anêmica e como agir em caso de emergência
- ◆ Identificar o distúrbio de hemostasia

Módulo 7. Urgências Infeciosas

- ◆ Reconhecer os sintomas e sinais de gravidade em caso de um episódio febril agudo
- ◆ Distinguir o diagnóstico diferencial dos processos de dor abdominal, vômitos e diarreia
- ◆ Identificar o doente com febre devido à infecção pelo VIH
- ◆ Diagnosticar corretamente infecções do trato urinário

Módulo 8. Urgências oncológicas

- ◆ Reconhecer as doenças infecciosas, inflamatórias, autoimunes e tumorais que são mais comumente encontradas nos cuidados de saúde primários
- ◆ Usar medidas terapêuticas para doentes oncológicos com neutropenia
- ◆ Identificar as diferentes complicações agudas do tratamento de quimioterapia
- ◆ Dominar os tipos de dor e a sedação terminal

Módulo 9. Urgências toxicológicas

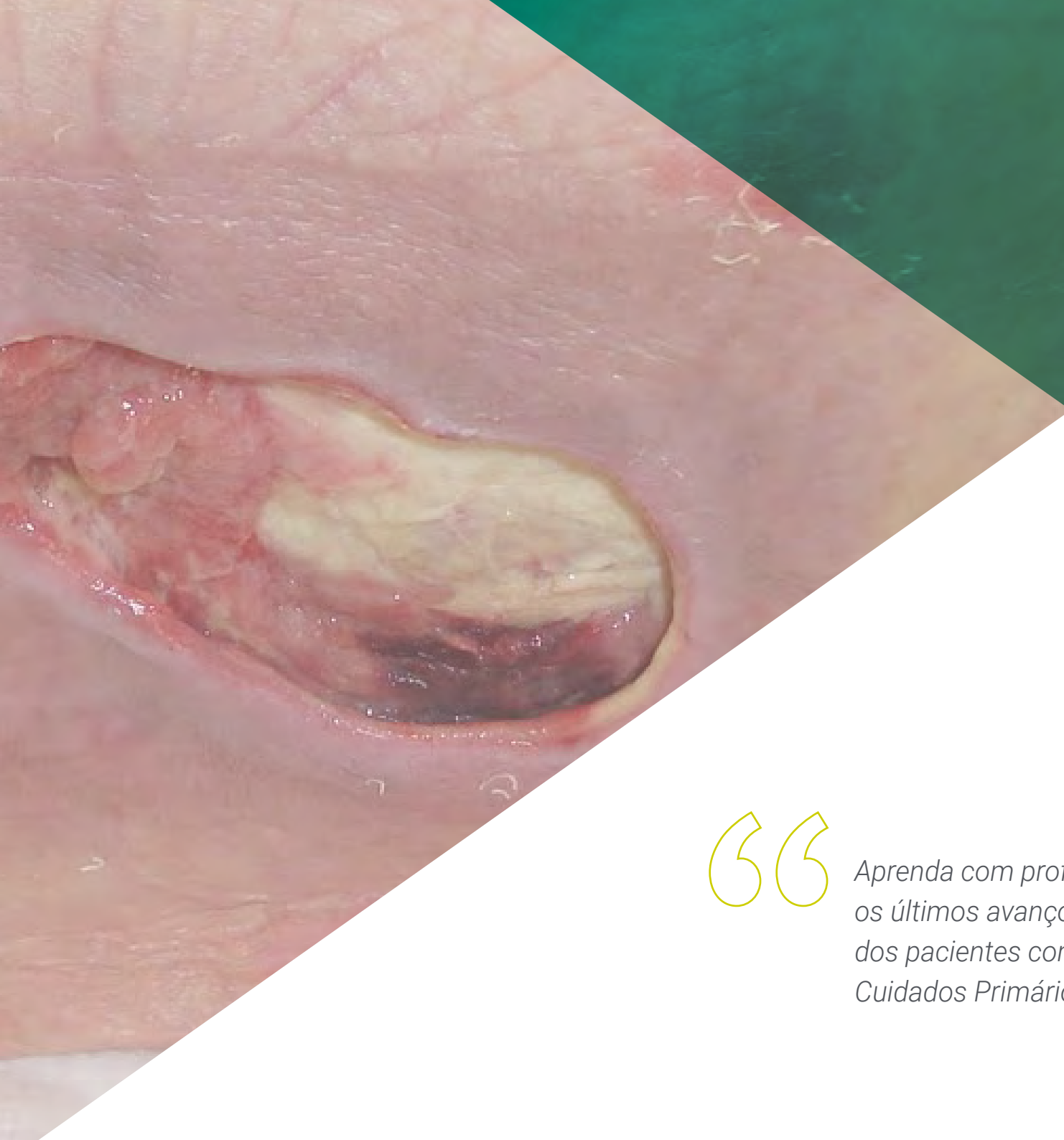
- ◆ Identificar as principais patologias imunológicas de emergência e gerir o doente com reações anafiláticas
- ◆ Aplicar medidas iniciais eficazmente a diferentes tipos de intoxicação aguda
- ◆ Reconhecer as manifestações de intoxicação psicotrópica, AINES e digital
- ◆ Descobrir os efeitos da intoxicação por drogas e organofosforados

03

Direção do curso

O corpo docente do curso inclui profissionais de enfermagem líderes na área das emergências nos cuidados primários, que trazem a sua experiência para esta formação. Para além disso, outros especialistas de reconhecido prestígio participam na sua conceção e preparação, completando o curso de forma interdisciplinar.





“

“Aprenda com profissionais de renome sobre os últimos avanços nos cuidados de saúde dos pacientes com patologias agudas nos Cuidados Primários”

Diretor Internacional Convidado

Como **Diretor Nacional de Inovação Clínica** em US Acute Care Solutions, o **Médico Jesse M. Pines** é uma das figuras mais reconhecidas no **Âmbito da Medicina de Urgências e Serviços Sanitários**. De facto, as suas realizações incluem a criação e implementação do primeiro modelo de pagamento alternativo governamental (ED EQUIP em Maryland) para reduzir o custo total dos cuidados. Além disso, lidera o desenvolvimento e a implementação de programas de telemedicina que abrangem uma vasta gama de especialidades, incluindo medicina de urgência, psiquiatria e Unidades de Cuidados Intensivos, entre outras.

A sua vasta experiência em **liderança médica**, design de estudos sobre grandes bases de dados e a investigação sobre Big Data levaram-no a publicar mais de 350 artigos revistos pelos pares, e a escrever sete livros sobre estas áreas. O seu trabalho tem sido reconhecido internacionalmente em vários meios de comunicação social importantes, incluindo a revista TIME, o Wall Street Journal e Slate Magazine.

As suas mais de duas décadas de experiência valeram-lhe vários cargos de liderança na Universidade George Washington. Entre eles, destaca-se, especialmente o de **Diretor** do Centro de Inovação e Investigação Sanitária, liderando também o programa de Research Fellowships (bolsas de investigação) e o centro para a qualidade dos cuidados de saúde.

Assim, ao longo da sua trajetória, o **Médico Jesse M. Pines** recebeu numerosos prémios, tanto pelos artigos que publicou como pelo seu trabalho e contribuição para o **Campo da Medicina de Urgências**. É também o **Presidente do grupo, sobre novos modelos de prática de trabalho, do American College of Emergency Physicians (ACEP)**, ocupando diversos cargos na ACEP, assim como na Society for Academic Emergency Medicine e na American Academy of Emergency Medicine.



Doutor M. Pines, Jesse

- Diretor Nacional de Inovação Clínica na US Acute Care Solutions, EUA
- Médico de Urgências na Allegheny Health Network
- Professor de Medicina de Urgência na Universidade George Washington
- Professor de Medicina de Urgências na Universidade de Drexel
- Diretor do Medical Research Fellowship Program da Universidade George Washington
- Diretor do Programa de Bolsas de Investigação Médica da Universidade George Washington
- Doutorado em Medicina, Universidade de Georgetown
- Mestrado em Administração de Empresas pela Universidade de Georgetown
- Mestrado em Epidemiologia Clínica pela Universidade de Salamanca



Graças à TECH, poderá aprender com os melhores profissionais do mundo"

Diretor Internacional Convidado

Barbara Maliszewski é um líder notável no domínio da **Enfermagem**, com uma vasta experiência e um trajetória impressionante na gestão de **emergências sanitárias**.

De facto, o seu trabalho incansável levou-a a lutar continuamente pela melhoria da qualidade nos serviços de **Urgências** de centros hospitalares.

Desempenhou funções como **Diretora Principal de Enfermagem** no **Hospita Johns Hopkins** e o **Centro Médico Johns Hopkins Bayview**. Neste cargo, coordenou estrategicamente os departamentos de **Emergências** e **Transporte de Cuidados Críticos**, implementando iniciativas que otimizem as operações e monitorizem as práticas de Enfermagem. Assim, o seu trabalho tem sido fundamental para o desenvolvimento e a implementação de programas de excelência nestes serviços, bem como para a supervisão da gestão do desempenho do pessoal.

Para além do seu trabalho profissional, Barbara Maliszewski dedicou o seu tempo e esforço a colaborar com várias **associações**, entre elas a **Associação de Enfermeiros de Emergência**, cuja principal missão é promover a excelência na **Enfermagem de emergências** em todo o mundo. Contribuiu igualmente para promover os mais elevados padrões de qualidade em matéria de cuidados e tratamento dos **pacientes de emergências**.

Ao longo da sua carreira, Barbara Maliszewski foi reconhecida pela sua excelência **profissional** e a sua contribuição para a **investigação** em **Enfermagem**. De facto, participou em numerosas apresentações e publicou em **revistas de enfermagem** de renome, abordando temas-chave como a **qualidade no serviço de emergências** e a **deteção do abuso sexual em contextos clínicos**. Além disso, o seu trabalho teve um impacto significativo na prática da **Enfermagem** e contribuiu para o avanço dos **cuidados médicos de emergência** a nível internacional.



Sra. Barbara Maliszewski

- Diretora Principal de Enfermagem no Hospita Johns Hopkins e Centro Médico Johns Hopkins Bayview
- Subdiretora de Enfermagem no Centro Médico Johns Hopkins Bayview,
- Departamento de Medicina de Urgência e Transporte de Cuidados Críticos
- Enfermeira no Johns Hopkins Bayview Medical Center, Departamento de Cirurgia
- Revisora do Journal of Clinical Nursing
- Mestrado em Ciências da Enfermagem, Universidade de Alicante
- Licenciada em Enfermagem pela Universidade de Maryland
- Membro da Associação de Enfermeiras de Urgências

“

Uma experiência de aprendizagem única, fundamental e decisiva para impulsionar o seu desenvolvimento profissional”

Direção



Dr. Vicente Fco Roig D'Cunha-Kamath

- ♦ Licenciado em Medicina pela Universidade de Valência
- ♦ Especialista em Medicina de Família e Comunidade
- ♦ Médico Adjunto no Serviço de Urgências Médicas do Hospital Clínico Universitario de Valência
- ♦ Docente de Anatomia Humana da Universidade Europeia de Valência
- ♦ Médico na CIBE Valência da Fundación Salud y Comunidad
- ♦ Médico do grupo ASCIRES

Professores

Sra. Ana Forés

- ♦ Enfermeira na Unidade de Cuidados Intensivos do Hospital Universitario Dr. Peset de Valencia

Dr. José Vicente Brasó Aznar

- ♦ Médico de urgências hospitalares
- ♦ Professor Catedrático da Faculdade de Medicina da Universidade de Valência
- ♦ Chefe de secção do Serviço de Medicina de urgências, Hospital Universitario de la Ribera



04

Estrutura e conteúdo

A estrutura dos conteúdos foi concebida por uma equipa de profissionais conhecedores das implicações da capacitação em Enfermagem de Emergência nos Cuidados Primários, conscientes da relevância dos conhecimentos atuais, a fim de prestar cuidados de qualidade aos pacientes, e empenhados no ensino através de novas tecnologias educativas.



“

Este Curso de Especialização em Enfermagem em Cuidados de Patologia Aguda nos Cuidados de Saúde Primários conta com o conteúdo científico mais completo e atualizado do mercado.

Módulo 1. Aspectos organizativos do serviço de urgências

- 1.1. Organização do Serviço de Urgências em Cuidados de Primários. Fornecimento adequado de kits de primeiros socorros e quadros de avisos
- 1.2. O papel do profissional de saúde nas urgências de cuidados de saúde primários
- 1.3. Questões médico-legais da gestão de Serviços de Urgência nos Cuidados de Saúde Primários
- 1.4. Triagem nos Serviços de Urgência de Cuidados Primários

Módulo 2. Urgências pediátricas

- 2.1. Episódio febril agudo
- 2.2. Convulsões febris
- 2.3. Dor abdominal
- 2.4. Desordens gastrointestinais
- 2.5. Doenças das vias respiratórias
- 2.6. Cefaleia aguda
- 2.7. Maus-tratos infantis
- 2.8. Claudicação
- 2.9. Cuidados iniciais da criança politraumatizada

Módulo 3. Urgências ginecológicas

- 3.1. Urgências ginecológicas
 - 3.1.1. Dor abdominal ginecológica
 - 3.1.2. Doença infecciosa vulvovaginal
- 3.2. Emergências na gravidez, no parto e no período pós-parto
 - 3.2.1. Hemorragia Genital
 - 3.2.2. Situações de emergência hipertensivas na gravidez
 - 3.2.3. Fármacos na gravidez e lactação
- 3.3. Protocolo para o cuidado de vítimas de violação

Módulo 4. Urgências psiquiátricas

- 4.1. Sintomatologia psicótica. Alucinações
- 4.2. Intervenção em caso de crise suicida
- 4.3. Cuidados de enfermagem na agitação psicomotora
- 4.4. Síndrome de abstinência de álcool



- 4.5. Síndrome neuroléptica maligna
- 4.6. Crise de ansiedade. Crise de pânico
- 4.7. Workshop: retenção mecânica do paciente agitado

Módulo 5. Urgências dermatológicas

- 5.1. Lesões de hipersensibilidade
- 5.2. Dermatológicas
- 5.3. Infecções cutâneas

Módulo 6. Urgências hematológicas

- 6.1. Síndrome anêmica no serviço de urgências
- 6.2. Hemoterapia
- 6.3. Trombopenia. Distúrbios de hemostasia
- 6.4. Anticoagulação e trombotoprofilaxia

Módulo 7. Urgências Infeciosas

- 7.1. Exposição perigosa e exposição a material potencialmente contaminante
- 7.2. Febre em doentes seropositivos com foco respiratório
- 7.3. Febre de origem desconhecida
- 7.4. Infecções do trato urinário
- 7.5. Febre e erupção cutânea

Módulo 8. Urgências oncológicas

- 8.1. Gestão básica do paciente com urgência oncológica
- 8.2. Síndrome febril em doentes oncológicos (atenção especial à neutropenia febril)
- 8.3. Dor e sedação terminal
 - 8.3.1. Tipos de dor
 - 8.3.2. Tratamento da dor
 - 8.3.3. Sedação terminal
- 8.4. Complicações agudas do tratamento de quimioterapia

Módulo 9. Urgências toxicológicas

- 9.1. Gestão geral de intoxicações agudas
- 9.2. Intoxicação alcoólica
- 9.3. Intoxicação por fármacos:
 - 9.3.1. Intoxicação analgésica
 - 9.3.2. Intoxicação Digitalica
 - 9.3.3. Outras intoxicações (lítio, etilenoglicol, metanol, beta-bloqueadores)
 - 9.3.4. Intoxicação psicofarmacológica
- 9.4. Intoxicação por drogas
- 9.5. Intoxicação cáustica
- 9.6. Intoxicação por monóxido de carbono
- 9.7. Intoxicação por inseticida organofosforado, carbamato e organoclorado



Uma experiência de aprendizagem única, fundamental e decisiva para impulsionar o seu desenvolvimento profissional”

05

Metodologia

Este programa de capacitação oferece uma forma diferente de aprendizagem.

A nossa metodologia é desenvolvida através de um modo de aprendizagem cíclico: **o Relearning.**

Este sistema de ensino é utilizado, por exemplo, nas escolas médicas mais prestigiadas do mundo e tem sido considerado um dos mais eficazes pelas principais publicações, tais como a ***New England Journal of Medicine.***



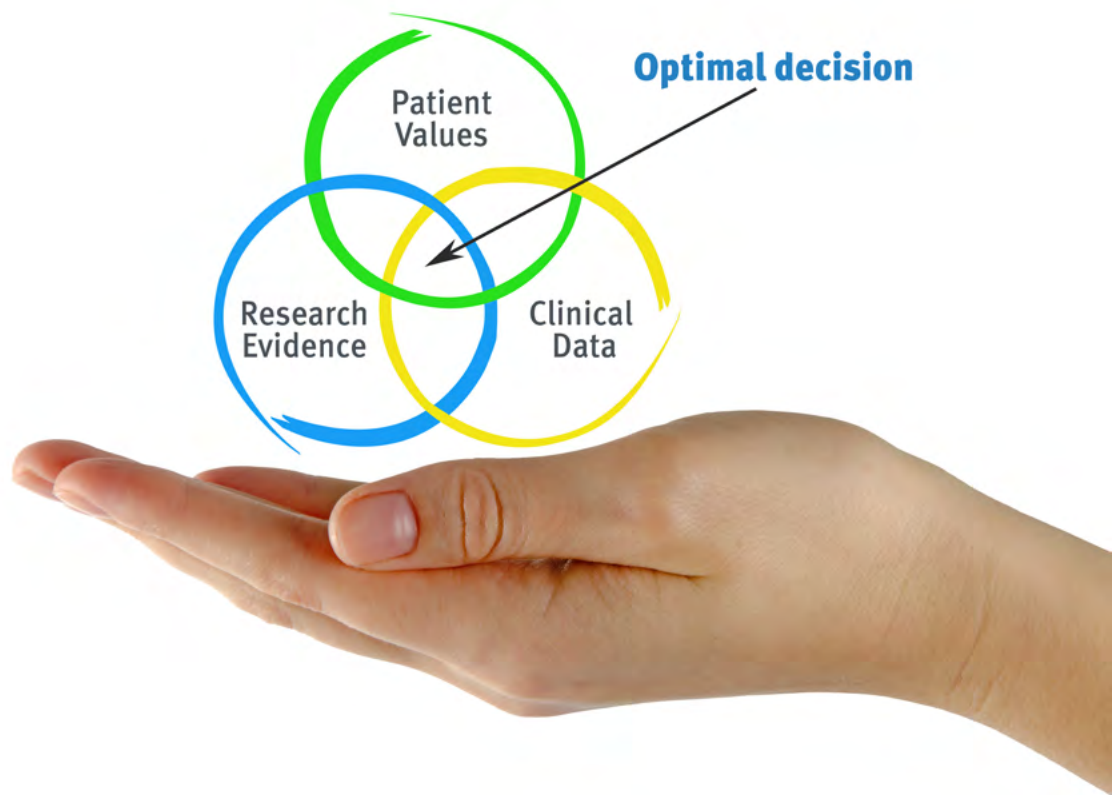


Descubra o Relearning, um sistema que abandona a aprendizagem linear convencional para o levar através de sistemas de ensino cíclicos: uma forma de aprendizagem que provou ser extremamente eficaz, especialmente em disciplinas que requerem memorização"

Na Escola de Enfermagem da TECH utilizamos o Método de Caso

Numa dada situação, o que deve fazer um profissional? Ao longo do programa, os estudantes serão confrontados com múltiplos casos clínicos simulados com base em pacientes reais nos quais terão de investigar, estabelecer hipóteses e finalmente resolver a situação. Há abundantes provas científicas sobre a eficácia do método. Os enfermeiros aprendem melhor, mais depressa e de forma mais sustentável ao longo do tempo.

Com a TECH pode experimentar uma forma de aprendizagem que abala as fundações das universidades tradicionais de todo o mundo"



Segundo o Dr. Gérvas, o caso clínico é a apresentação anotada de um paciente, ou grupo de pacientes, que se torna um "caso", um exemplo ou modelo que ilustra alguma componente clínica peculiar, quer pelo seu poder de ensino, quer pela sua singularidade ou raridade. É essencial que o caso se baseie na vida profissional atual, tentando recriar as condições reais na prática profissional de enfermagem.

“

Sabia que este método foi desenvolvido em 1912 em Harvard para estudantes de direito? O método do caso consistia em apresentar situações reais complexas para que tomassem decisões e justificassem a forma de as resolver. Em 1924 foi estabelecido como um método de ensino padrão em Harvard”

A eficácia do método é justificada por quatro realizações fundamentais:

- 1 Os enfermeiros que seguem este método não só conseguem a assimilação de conceitos, mas também desenvolvem a sua capacidade mental através de exercícios para avaliar situações reais e aplicar os seus conhecimentos.
- 2 A aprendizagem é solidamente traduzida em competências práticas que permitem ao educador integrar melhor o conhecimento na prática diária.
- 3 A assimilação de ideias e conceitos é facilitada e mais eficiente, graças à utilização de situações que surgiram a partir de um ensino real.
- 4 O sentimento de eficiência do esforço investido torna-se um estímulo muito importante para os estudantes, o que se traduz num maior interesse pela aprendizagem e num aumento do tempo passado a trabalhar no curso.



Relearning Methodology

A TECH combina eficazmente a metodologia do Estudo de Caso com um sistema de aprendizagem 100% online baseado na repetição, que combina 8 elementos didáticos diferentes em cada lição.

Melhoramos o Estudo de Caso com o melhor método de ensino 100% online: o Relearning.

O enfermeiro aprenderá através de casos reais e da resolução de situações complexas em ambientes de aprendizagem simulados. Estas simulações são desenvolvidas utilizando software de última geração para facilitar a aprendizagem imersiva.



Na vanguarda da pedagogia mundial, o método Relearning conseguiu melhorar os níveis globais de satisfação dos profissionais que concluem os seus estudos, no que diz respeito aos indicadores de qualidade da melhor universidade online do mundo (Universidade de Columbia).

Esta metodologia já formou mais de 175.000 enfermeiros com sucesso sem precedentes em todas as especialidades, independentemente da carga prática. Tudo isto num ambiente altamente exigente, com um corpo estudantil universitário com um elevado perfil socioeconómico e uma idade média de 43,5 anos.

O Relearning permitir-lhe-á aprender com menos esforço e mais desempenho, envolvendo-o mais na sua capacitação, desenvolvendo um espírito crítico, defendendo argumentos e opiniões contrastantes: uma equação direta ao sucesso.

No nosso programa, a aprendizagem não é um processo linear, mas acontece numa espiral (aprender, desaprender, esquecer e reaprender). Portanto, cada um destes elementos é combinado de forma concêntrica.

A pontuação global do nosso sistema de aprendizagem é de 8,01, de acordo com os mais elevados padrões internacionais.



Este programa oferece o melhor material educativo, cuidadosamente preparado para profissionais:



Material de estudo

Todos os conteúdos didáticos são criados pelos especialistas que irão ensinar o curso, especificamente para o curso, para que o desenvolvimento didático seja realmente específico e concreto.

Estes conteúdos são depois aplicados ao formato audiovisual, para criar o método de trabalho online da TECH. Tudo isto, com as mais recentes técnicas que oferecem peças de alta-qualidade em cada um dos materiais que são colocados à disposição do aluno.



Técnicas e procedimentos de enfermagem em vídeo

A TECH traz as técnicas mais inovadoras, com os últimos avanços educacionais, para a vanguarda da atualidade em enfermagem. Tudo isto, na primeira pessoa, com o máximo rigor, explicado e detalhado para a assimilação e compreensão do estudante. E o melhor de tudo, pode observá-los quantas vezes quiser.



Resumos interativos

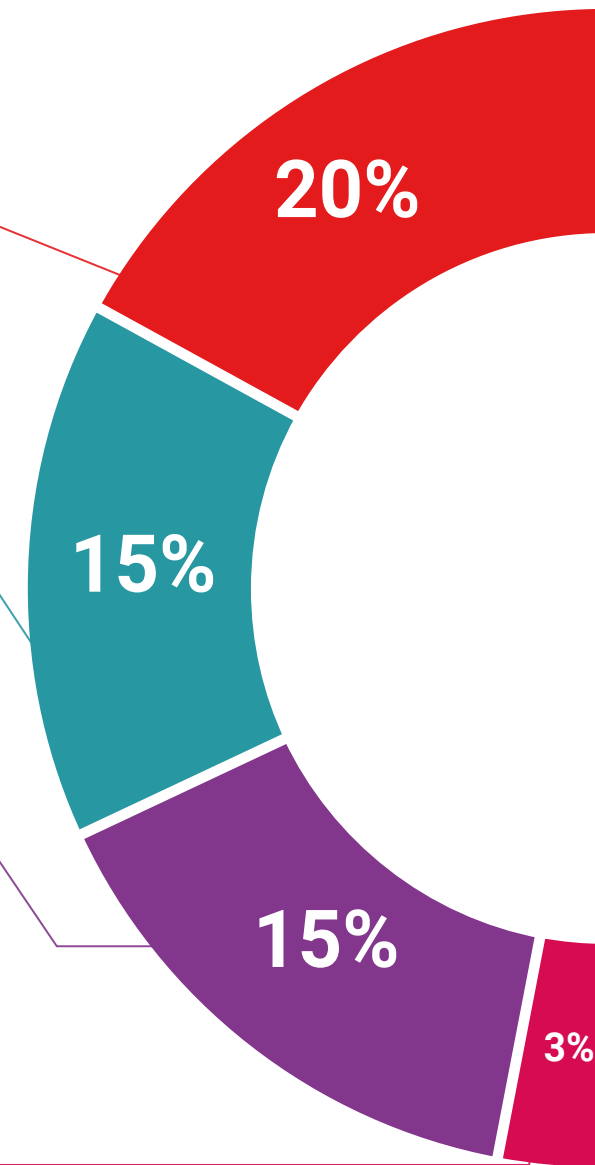
A equipa da TECH apresenta os conteúdos de uma forma atrativa e dinâmica em comprimidos multimédia que incluem áudios, vídeos, imagens, diagramas e mapas conceituais a fim de reforçar o conhecimento.

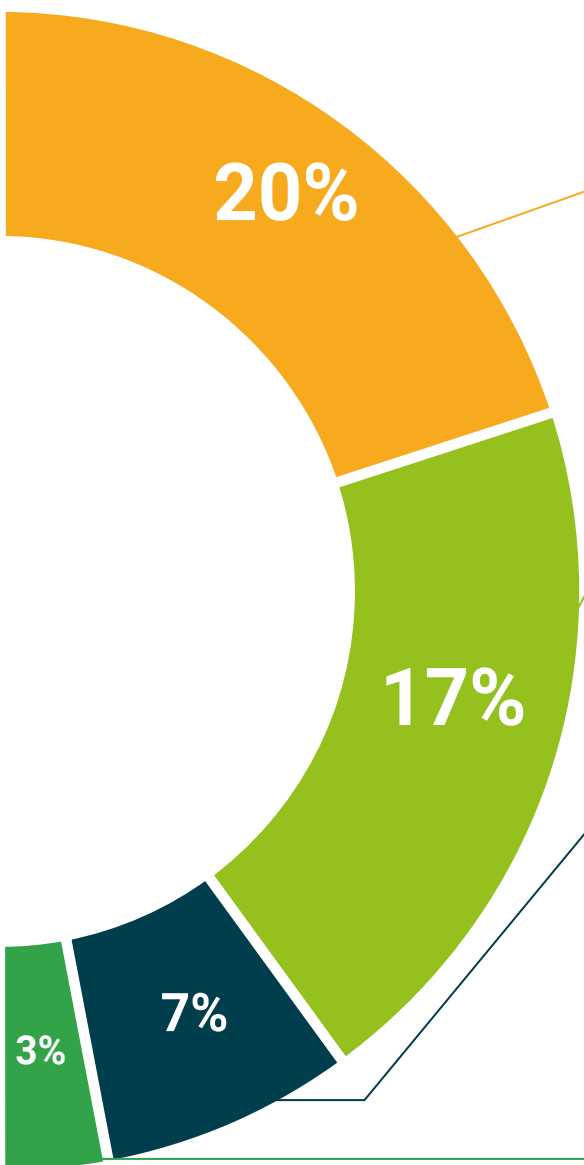
Este sistema educativo único para a apresentação de conteúdos multimédia foi premiado pela Microsoft como uma "História de Sucesso Europeu"



Leituras complementares

Artigos recentes, documentos de consenso e diretrizes internacionais, entre outros. Na biblioteca virtual da TECH o aluno terá acesso a tudo o que necessita para completar a sua capacitação





Análises de casos desenvolvidas e conduzidas por especialistas

A aprendizagem eficaz deve necessariamente ser contextual. Por esta razão, a TECH apresenta o desenvolvimento de casos reais nos quais o perito guiará o estudante através do desenvolvimento da atenção e da resolução de diferentes situações: uma forma clara e direta de alcançar o mais alto grau de compreensão.



Testing & Retesting

Os conhecimentos do aluno são periodicamente avaliados e reavaliados ao longo de todo o programa, através de atividades e exercícios de avaliação e auto-avaliação; para que o aluno possa verificar como está a atingir os seus objetivos.



Masterclasses

Existem provas científicas sobre a utilidade da observação por terceiros especializada. O denominado Learning from an Expert constrói conhecimento e memória, e gera confiança em futuras decisões difíceis.



Guias rápidos de atuação

A TECH oferece os conteúdos mais relevantes do curso sob a forma de folhas de trabalho ou guias de ação rápida. Uma forma sintética, prática e eficaz de ajudar os estudantes a progredir na sua aprendizagem.



06

Certificação

O Curso de Especialização em Enfermagem em Cuidados de Patologia Aguda nos Cuidados de Saúde Primários garante, para além do conteúdo mais rigoroso e atualizado, o acesso a um certificado de Curso de Especialização emitido pela TECH Universidade Tecnológica.



“

Conclua este plano de estudos com sucesso e receba o seu certificado sem sair de casa e sem burocracias”

Este **Curso de Especialização em Enfermagem em Cuidados de Patologia Aguda nos Cuidados de Saúde Primários** conta com o conteúdo científico mais completo e atualizado do mercado.

Uma vez aprovadas as avaliações, o aluno receberá por correio, com aviso de receção, o certificado* correspondente ao **Curso de Especialização em Enfermagem em Cuidados de Patologia Aguda nos Cuidados de Saúde Primários**, emitido pela **TECH Universidade Tecnológica**.

Este certificado contribui significativamente para o desenvolvimento da capacitação continuada dos profissionais e proporciona um importante valor para a sua capacitação universitária, sendo 100% válido e atendendo aos requisitos normalmente exigidos pelas bolsas de emprego, concursos públicos e avaliação de carreiras profissionais.

Certificação: **Curso de Especialização em Enfermagem em Cuidados de Patologia Aguda nos Cuidados de Saúde Primários**

ECTS: **24**

Carga horária: **600 horas**



*Apostila de Haia Caso o aluno solicite que o seu certificado seja apostilado, a TECH EDUCATION providenciará a obtenção do mesmo a um custo adicional.



Curso de Especialização
Enfermagem em Cuidados
de Patologia Aguda nos
Cuidados de Saúde Primários

- » Modalidade: online
- » Duração: 6 meses
- » Certificação: TECH Universidade Tecnológica
- » Créditos: 24 ECTS
- » Horário: ao seu próprio ritmo
- » Exames: online

Curso de Especialização

Enfermagem em Cuidados
de Patologia Aguda nos
Cuidados de Saúde Primários

