

# Curso de Especialização

## Emergências Médicas para Enfermagem





## Curso de Especialização Emergências Médicas para Enfermagem

- » Modalidade: online
- » Duração: 6 meses
- » Certificação: TECH Universidade Tecnológica
- » Créditos: 22 ECTS
- » Horário: ao seu próprio ritmo
- » Exames: online

Acesso ao site: [www.techtitute.com/pt/enfermagem/curso-especializacao/curso-especializacao-emergencias-medicas-enfermagem](http://www.techtitute.com/pt/enfermagem/curso-especializacao/curso-especializacao-emergencias-medicas-enfermagem)

# Índice

01

Apresentação

---

*pág. 4*

02

Objetivos

---

*pág. 8*

03

Direção do curso

---

*pág. 14*

04

Estrutura e conteúdo

---

*pág. 22*

05

Metodologia

---

*pág. 26*

06

Certificação

---

*pág. 34*



01

# Apresentação

As emergências médicas são processos patológicos dependentes do tempo, e requerem uma resposta rápida e eficaz. A profissionalização dos serviços de emergência torna possível alcançar um elevado nível de qualidade nos cuidados de saúde no contexto extra-hospitalar. Este Curso de Especialização tem como objetivo atualizar os profissionais para que possam prestar cuidados de emergência de qualidade.





“

*O prognóstico das pessoas numa situação de emergência é condicionado pelo conhecimento atualizado dos profissionais que cuidam delas e do seu desempenho no tratamento das mesmas. Aprender a identificar, tratar inicialmente e transportar o doente com patologia urgente”*

Em caso de emergência médica, o tempo é um fator crítico, estando o prognóstico das patologias que consideramos emergências diretamente relacionado com o tempo desde o seu aparecimento até ao seu tratamento. É essencial, portanto, que os profissionais se mantenham constantemente atualizados, a fim de atender adequadamente às diferentes emergências médicas em qualquer situação.

O Curso de Especialização em Emergências Médicas para Enfermagem foi concebido para permitir aos enfermeiros atualizar os seus conhecimentos a fim de prestar cuidados de qualidade aos pacientes em situações de emergência, com base nas mais recentes provas científicas.

Assim, após a conclusão do curso de especialização, o estudante poderá dar prioridade a situações, resolver problemas e tomar decisões sobre os cuidados e a prestação de cuidados a doentes em condições graves, tanto em adultos como em doentes pediátricos.



*Através deste Curso de Especialização poderá atualizar os seus conhecimentos no tratamento de pacientes em emergência médica, melhorar o prognóstico e reduzir os efeitos secundários e complicações”*

Este **Curso de Especialização em Emergências Médicas para Enfermagem** conta com o conteúdo científico mais completo e atualizado do mercado. As suas principais características são:

- ♦ Casos clínicos apresentados por especialistas
- ♦ Os seus conteúdos gráficos, esquemáticos e eminentemente práticos, com os quais são concebidos, fornecem informação científica e assistencial sobre as disciplinas que são essenciais para a prática profissional
- ♦ Novidades diagnósticas e terapêuticas no atendimento de pacientes em situações de emergência. Inclui as patologias mais frequentes, os primeiros cuidados e a transferência do paciente para o centro especializado
- ♦ Também incorpora procedimentos de enfermagem tais como: eletrocardiografia de urgências, farmacologia de urgências, emergências ginecológicas e parto, protocolo para lidar com maus tratos e abusos, etc.
- ♦ Apresentação de workshops práticos sobre técnicas de diagnóstico e terapêuticas
- ♦ Sistema de aprendizagem interativo baseado em algoritmos para a tomada de decisões sobre as situações clínicas propostas
- ♦ Lições teóricas, perguntas aos especialistas, fóruns de discussão sobre temas controversos e trabalhos individuais de reflexão
- ♦ Disponibilidade de acesso aos conteúdos a partir de qualquer dispositivo fixo ou portátil com ligação à internet



“

*Este Curso de Especialização é o melhor investimento que pode fazer na seleção de um programa de atualização por duas razões: além de atualizar os seus conhecimentos em cuidados nas emergências médicas, também obterá um certificado emitido pela TECH Universidade Tecnológica”*

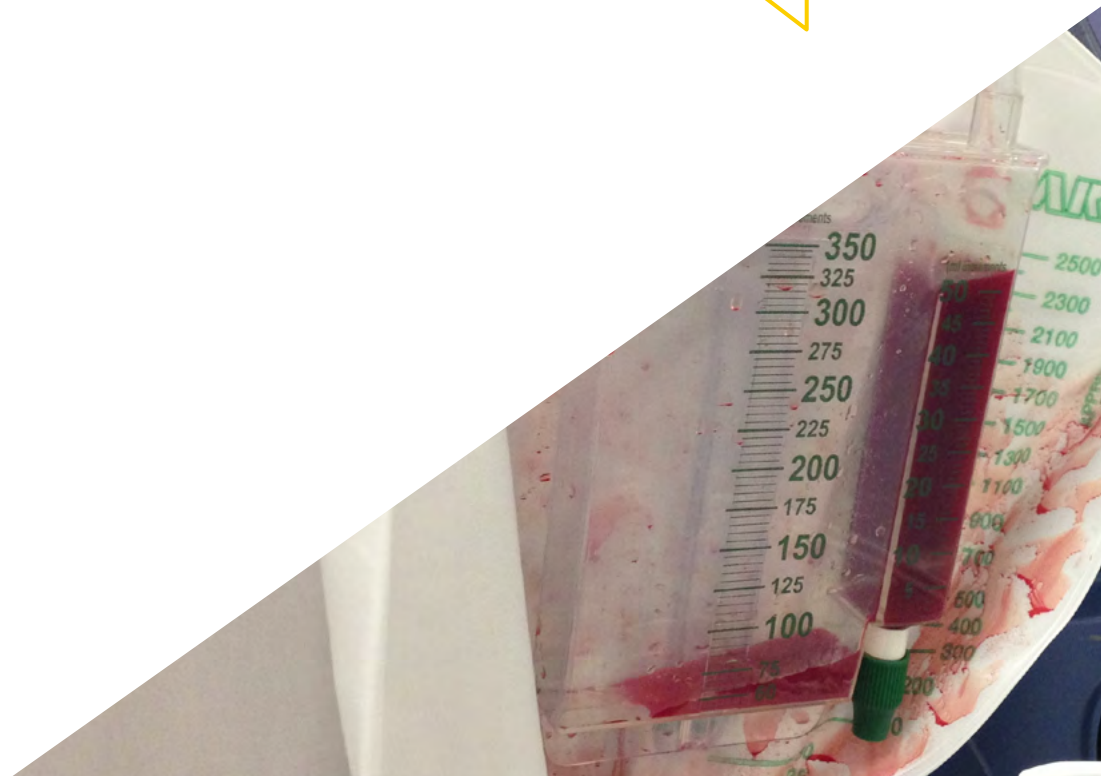
O seu corpo docente inclui profissionais de enfermagem de referência, que trazem a sua experiência de trabalho para esta formação, bem como outros profissionais especializados nas diferentes áreas de cuidados médicos de emergência.

Graças ao seu conteúdo multimédia desenvolvido com a mais recente tecnologia educacional, o profissional terá acesso a uma aprendizagem situada e contextual, ou seja, um ambiente de simulação que proporcionará uma aprendizagem imersiva programada para se formar em situações reais.

A conceção deste programa baseia-se na Aprendizagem Baseada nos Problemas, através da qual o instrutor deve tentar resolver as diferentes situações de prática profissional que surgem ao longo do programa. Para isso, contará com a ajuda de um sistema inovador de vídeo interativo realizado por especialistas reconhecidos em emergências e com ampla experiência de ensino.

*O Curso de Especialização permite-lhe praticar em ambientes simulados, que lhe proporcionam uma aprendizagem imersiva programada para o treino em situações reais.*

*Inclui casos clínicos visando aproximar ao máximo o desenvolvimento do programa à realidade do atendimento em enfermagem.*



02

# Objetivos

O programa do Curso de Especialização está orientado para uma revisão dos principais aspectos da gestão de pacientes em situações de emergência, com base em provas científicas e na experiência de profissionais reconhecidos.







“

*Esta capacitação proporcionar-lhe-á segurança na tomada de decisões nos procedimentos de cuidados ao paciente em situações de emergência, o que o ajudará a crescer pessoal e profissionalmente”*



## Objetivo geral

---

- ♦ Atualizar o profissional de enfermagem nos procedimentos para o tratamento de pacientes em emergências médicas, com base nas últimas provas científicas, a fim de tentar reduzir a mortalidade e melhorar o seu prognóstico







## Objetivos específicos

---

### Módulo 1. Visão geral

- ♦ Diferenciar os conceitos de urgências, emergências e catástrofes
- ♦ Identificar os fundamentos dos cuidados de saúde urgentes e de emergência
- ♦ Aplicar as competências clínicas e não-clínicas do profissional de urgências e emergências
- ♦ Descrever a estrutura e organização dos serviços de urgências e emergências
- ♦ Usar o registo médico de emergência e compreender os aspectos legais e éticos mais relevantes dos cuidados de saúde de urgência e emergência

### Módulo 2. Urgências médico-cirúrgicas em adultos I.

- ♦ Aplicar protocolos de cuidados de saúde para distúrbios do ritmo cardíaco
- ♦ Identificar processos fisiopatológicos que ameaçam a vida
- ♦ Descrever as diferentes patologias que causam dor no peito e aplicar os protocolos apropriados em cada uma delas
- ♦ Reconhecer os diferentes sinais e sintomas típicos das doenças cardíacas isquémicas

### Módulo 3. Urgências médico-cirúrgicas em adultos II.

- ♦ Aplicar os procedimentos específicos na síndrome coronária aguda e identificar as possibilidades de fibrinólise pré-hospitalar
- ♦ Gerir a insuficiência cardíaca congestiva e edema pulmonar agudo
- ♦ Utilizar corretamente a ventilação mecânica não invasiva
- ♦ Gestão de tamponamento cardíaco e derrame pericárdico
- ♦ Descrever pericardiocentese e técnicas de drenagem pericárdica



#### Módulo 4. Outras urgências.

- ♦ Identificar a atitude na urgência do paciente com dispneia
- ♦ Atualizar os procedimentos para o tratamento do paciente asmático, broncoespasmo e exacerbação da doença pulmonar obstrutiva crónica
- ♦ Reconhecer as manifestações dos principais distúrbios vasculares agudos.
- ♦ Gestão do doente com suspeita de dissecação da aorta
- ♦ Identificar as principais patologias imunológicas de emergência e atualizar os procedimentos para a gestão de doentes com reações anafiláticas
- ♦ Atualizar os procedimentos para a gestão de pacientes intoxicados e lesões causadas por agentes ambientais
- ♦ Atualizar os procedimentos de gestão do paciente terminal
- ♦ Conhecer os documentos e atitudes médico-legais em situações de violência baseada no género e abuso de crianças
- ♦ Identificar os principais distúrbios neurológicos urgentes
- ♦ Descrever a gestão extra-hospitalar das doenças vasculares neurológicas e o código do acidente vascular cerebral





“

*Aproveite esta oportunidade para se atualizar sobre as últimas novidades em Emergências Médicas para Enfermagem”*



03

# Direção do curso

A criação dos materiais foi realizada por uma equipa de profissionais de referência, tanto na área de emergências hospitalares como extra-hospitalares, que exercem a sua atividade profissional nos principais centros hospitalares e unidades de cuidados de emergência do país. Transferindo para o programa a experiência que adquiriram nos seus empregos ao longo da sua carreira







“

*“Aprenda com profissionais de referência os últimos avanços em enfermagem de urgências, emergências e catástrofes”*

## Diretor Convidado Internacional

O Dr. Fadi Salah Issa tornou-se uma das figuras mais importantes do mundo no domínio da **medicina de emergência**. Durante mais de 20 anos, trabalhou incansavelmente nesta subespecialidade da **medicina de emergência**.

Este trabalho tem origem no seu trabalho como médico de urgência no **King Faisal Specialist Hospital & Research Centre**, onde implementou um novo sistema de cuidados rápidos e instalações que reduziram os tempos de espera dos doentes. Isto permitiu-lhe melhorar os cuidados e gerir mais eficazmente casos complexos de oncologia, doentes transplantados e doenças congénitas. O grande interesse de Salah Issa em dar a melhor resposta sanitária a situações de catástrofe levou-o a concentrar os seus esforços no meio académico e na investigação, promovendo a formação especializada e contínua dos profissionais de saúde.

Nesta qualidade, é o **Diretor de Educação para a Bolsa de Medicina de Catástrofes** na Faculdade de Medicina de Havard da BIMC. Um papel que se junta à co-supervisão do Conselho Europeu de Teses de Medicina de Catástrofes na Universidade de Piedmont Oriental. O seu impacto neste domínio tem sido positivo, contribuindo para uma melhor preparação dos profissionais de saúde. Para além disso, a sua preocupação com o trabalho humanitário levou-o a envolver-se na **Associação Mundial de Medicina de Catástrofes e Emergência (WADDEM)**, onde é presidente do grupo de interesse especial sobre terrorismo.

Os seus estudos científicos estão também nesta linha, incluindo análises de **ataques a instituições educativas**, a prevenção da perturbação de stress pós-traumático e a promoção da resiliência do pessoal de saúde face à COVID-19, a **medicina antiterrorista** e a análise da variabilidade na formação de prestadores de serviços pré-hospitalares expatriados no Barém.



## Dr. Salah Issa, Fadi

- Médico de urgência especializado em medicina de urgência
- Co-supervisor do Conselho Europeu de Teses de Medicina de Catástrofes na Universidade do Piemonte Oriental
- Diretor de formação para a bolsa de medicina de catástrofes do BIMC na Faculdade de Medicina de Harvard Médicos do BIMC
- Diretor das iniciativas educativas de preparação para catástrofes na Faculdade de Medicina de Harvard Médicos do BIDMC
- Bolsa de Investigação em Medicina de Catástrofes na Faculdade de Medicina de Harvard
- Médico de emergência no King Faisal Specialist Hospital & Research Centre
- Líder de equipa e médico de emergência nos Hospitais das Forças Armadas - Região Sul, Khamis Mushayt, KSA
- Licenciatura em Medicina e Cirurgia, Universidade de Medicina e Farmacologia, Cariova, Roménia

Medicina de Catástrofes e Gestão de Emergências da Faculdade de Medicina de Harvard Médicos do BIDMC

- Mestrado em Medicina de Catástrofes pela Universidade de Piemonte Orientale
- Presidente do Grupo de Interesse Especial em Contraterrorismo da Associação Mundial de Medicina de Catástrofes e Emergência (WADEM)
- Membro da Academia da Faculdade de Medicina de Harvard



*Graças à TECH, poderá aprender com os melhores profissionais do mundo”*



## Diretores convidados



### Dr. Daniel Ruiz López

- ♦ Supervisor de enfermagem no Serviço de Urgências de adultos no Hospital Universitário La Paz (Madrid)
- ♦ Licenciado em Enfermagem (D.U.E.) pela Faculdade Universitária de Enfermagem de Córdoba
- ♦ Mestrado em Direção e Gestão de Enfermagem. Universidade Cardenal Herrera
- ♦ Especialista Universitário em Enfermagem no Departamento de Urgencia Hospitalar. Universidade Cardenal Herrera
- ♦ Especialista Universitário em Habilidades de Gestão em Enfermagem. Universidade Cardenal Herrera
- ♦ Especialista Universitário em Gestão da Qualidade em Enfermagem. Universidade Cardenal Herrera
- ♦ Especialista Universitário em Gestão e Supervisão de Serviços de Enfermagem. Universidade Cardenal Herrera
- ♦ Especialista Universitário em Direção e Gestão de serviços de saúde em Enfermagem. Universidade Cardenal Herrera
- ♦ Curso de Capacitação para Formadores e Auditores na Triagem Manchester. Grupo de Triagem espanhol



### Dra. Ana María Souto Novas

- ♦ Supervisora de Urgências no Hospital Universitário de La Paz
- ♦ Licenciada em Enfermagem pela Universidade Pontifícia de Salamanca
- ♦ Mestrado em Integração de Cuidados e Resolução de Problemas Críticos de Enfermagem pela Universidade de Alcalá
- ♦ Licenciatura em Antropologia Social e Cultural pela Universidade Autónoma de Madrid
- ♦ Formação Superior em Técnicas de Diálise para Enfermeiros
- ♦ Especialista Universitária em Urgências e Emergências pela Universidade Complutense de Madrid
- ♦ Curso em urgências extra-hospitalares, pela Universidade Complutense de Madrid
- ♦ Especialista Universitário em Gestão e Liderança em Serviços de Enfermagem
- ♦ Triagem de prioridades no Departamento de Urgência. Sistema Manchester

## Direção



### **Dr. Francisco Vicente Roig D'Cunha-Kamath,**

- Membro da equipa de Cuidados de Saúde Primários na C S Lliria de Junho a Outubro de 2001
- Membro da equipa de cuidados de saúde primários no Centro de Saúde de Burjassot durante o mês de Junho de 2001
- Membro da equipa de cuidados primários do Centro de Saúde de Massanasa durante o mês de Julho de 2001
- Médico assistente no Serviço de Urgência do Hospital Geral de Requena durante os meses de Julho e Agosto de 2001
- Médico assistente no Serviço de Urgência do Hospital Clínico Universitário de Valência de Novembro de 2001 a Novembro de 2003 como assistente num contrato de cuidados contínuos com períodos de contrato a tempo inteiro e de Novembro de 2003 até à presente data num contrato a tempo inteiro
- Médico em Unión de Mutuas de Dezembro de 2001 a Junho de 2002
- Médico na Residência Parqueluz II em Catarroja desde a sua criação em 2002 até Novembro de 2003
- Médico do grupo Ascires, onde é actualmente responsável pela prática da medicina geral/familiar e comunitária do grupo Ascires na zona de Valência

## Professores

### Dra. Laura Gómez Lage

- ♦ Serviço de Urgências para Adultos no Hospital Universitário La Paz
- ♦ Licenciada em Enfermagem pela Universidade Complutense de Madrid
- ♦ Especialista Universitária em Processos de Enfermagem e Intervenções para Pacientes Pediátricos em Situações de Ameaça à Vida
- ♦ Especialista Universitária em Desenvolvimento Emocional e Educação da Criança
- ♦ Farmacologia prática em urgências e emergências
- ♦ Noções básicas de Enfermagem de Urgências e Emergências

### Dra. Leticia Chamizo Alberto

- ♦ Enfermeira do Serviço de Urgências do Hospital Universitário La Paz
- ♦ Licenciada em Enfermagem pela Escola da Cruz Vermelha, Universidade Autónoma de Madrid
- ♦ Especialista em Urgências e Emergências Extra-hospitalares pela Faculdade de Ciências da Saúde da Universidade Complutense de Madrid
- ♦ Certificado de qualificação para a Triagem Manchester no Hospital Universitário La Paz
- ♦ Curso de Suporte Básico de Vida e Suporte Avançado de Vida
- ♦ Curso: Cuidados de saúde iniciais do paciente politraumatizado; Ação de enfermagem para os principais traumatismos de um paciente politraumatizado e monitorização do paciente crítico







#### **Dra. Ana Forés Rivas**

- ◆ Membro da Unidade de Cuidados Intensivos do Hospital Universitário Dr. Peset
- ◆ Diploma universitário em Enfermagem
- ◆ Formação em Enfermagem de Empresas
- ◆ Mestrado em Prevenção e Tratamento de Comportamentos Viciantes
- ◆ Técnico de Laboratório
- ◆ Curso de Aptidão Pedagógica (CAP)
- ◆ Fundação Salud y Comunidad. 7/2006-2012 e 6/2017 até ao presente

#### **Dr. Luis Vega Vega**

- ◆ Enfermeiro no Departamento de Emergência do HU de La Paz
- ◆ Licenciatura em Enfermagem pela Escola de Enfermagem da Cruz Vermelha
- ◆ Especialista em cuidados extra-hospitalares e Mestrado em Enfermagem em Urgências, Emergências e Cuidados Críticos na Universidade Europeia de Madrid
- ◆ Especialista Universitário em Abordagem Abrangente a Adultos em Processos de Cuidados de Doenças Infecciosas e Contagiosas
- ◆ Instrutor em Suporte Básico de Vida e Primeiros Socorros
- ◆ Curso de capacitação para a Triagem de Manchester
- ◆ Membro ativo da Cruz Vermelha ERIE Saúde

#### **Dr. José Vicente Brasó Aznar**

- ◆ Médico de urgências hospitalares
- ◆ Professor Catedrático da Faculdade de Medicina da Universidade de Valência
- ◆ Chefe de secção do Serviço de Medicina de urgências, Hospital Universitário de la Ribera

# 04

## Estrutura e conteúdo

A estrutura dos conteúdos foi concebida por uma equipa de profissionais familiarizados com as implicações da capacitação em enfermagem nos cuidados de urgência e emergência, conscientes da atual relevância dos conhecimentos para poder prestar cuidados de qualidade aos pacientes com patologias graves e empenhados no ensino através de novas tecnologias educativas.







“

## Módulo 1. Visão geral

- 1.1. Definição e conceitos
- 1.2. Cuidados integrais
- 1.3. Funções da enfermagem de urgência e Emergências
- 1.4. Bioética e direito em Urgências, Emergências e Catástrofes

## Módulo 2. Urgências médico-cirúrgicas em adultos (I)

- 2.1. Urgências cardiovasculares
  - 2.1.1. Memória anátomo-fisiológica do sistema cardiovascular
  - 2.1.2. Cardiopatia Isquêmica
  - 2.1.3. Insuficiência cardíaca aguda
  - 2.1.4. Pericardite, tamponamento cardíaco
  - 2.1.5. Distúrbios de contratilidade cardíaca
  - 2.1.6. Insuficiência cardíaca
  - 2.1.7. Urgências valvulares
  - 2.1.8. Distúrbios inflamatórios ou infecciosos
  - 2.1.9. Dissecção e aneurisma da aorta
  - 2.1.10. Hemoptise
  - 2.1.11. Edema pulmonar agudo
  - 2.1.12. Trombose Venosa Profunda (TVP)
  - 2.1.13. Tromboembolismo pulmonar (PTE)
  - 2.1.14. Hipertensão pulmonar
  - 2.1.15. Dissecção da aorta
  - 2.1.16. Situações de emergência hipertensivas
  - 2.1.17. Choque
  - 2.1.18. Patologia vascular periférica aguda

- 2.2. Urgências respiratórias
  - 2.2.1. Memória anátomo-fisiológica do sistema respiratório
  - 2.2.2. Insuficiência respiratória aguda
  - 2.2.3. SDRA
  - 2.2.4. Emergências respiratórias
  - 2.2.5. Asma e estado asmático
  - 2.2.6. Bronquite, bronquiolite, pneumonia
  - 2.2.7. Pneumonia
  - 2.2.8. Exacerbação da doença pulmonar obstrutiva crônica
  - 2.2.9. Pleurite e derrame pleural
- 2.3. Urgências neurológicas
  - 2.3.1. Memória anátomo-fisiológica do sistema nervoso
  - 2.3.2. Avaliação neurológica do paciente em estado crítico. Escalas mais comuns
  - 2.3.3. Perturbações vasculares, código do acidente vascular cerebral
  - 2.3.4. Infecções do sistema nervoso central
  - 2.3.5. Alterações no nível de consciência: síncope, coma, síndrome de confusão aguda
  - 2.3.6. Vertigem
  - 2.3.7. Convulsões e estado epiléptico
  - 2.3.8. HTIC
  - 2.3.9. Acidente vascular agudo
  - 2.3.10. Doenças inflamatórias-infecciosas: meningite, encefalite, sepsis meningocócica, etc.
- 2.4. Urgências digestivas
  - 2.4.1. Memória anátomo-fisiológica do sistema digestivo
  - 2.4.2. Dor abdominal aguda
  - 2.4.3. Hemorragia gastrointestinal aguda e transtornos vasculares
  - 2.4.4. Distúrbios inflamatórios ou infecciosos
  - 2.4.5. Perturbações mecânicas do sistema digestivo
  - 2.4.6. Pancreatite aguda
  - 2.4.7. Patologia anal aguda



### Módulo 3. Urgências médico-cirúrgicas em adultos (II)

- 3.1. Urgências nefro-urológica
  - 3.1.1. Memória anátomo-fisiológica do sistema geniturinário
  - 3.1.2. Litíase renal e do sistema excretor
  - 3.1.3. Retenção urinária
  - 3.1.4. Distúrbios inflamatórios ou infecciosos
  - 3.1.5. Insuficiência renal aguda
  - 3.1.6. Hematuria
  - 3.1.7. Síndrome escrotal aguda: torção testicular
  - 3.1.8. Patologia uretral
- 3.2. Urgências endócrino-metabólicas e hidroeletrólíticas
  - 3.2.1 Transtornos do Metabolismo da Glicose
  - 3.2.2 Doenças da tireóide
  - 3.2.3 Distúrbios do equilíbrio ácido base
  - 3.2.4 Distúrbios do equilíbrio hídrico
  - 3.2.5 Distúrbios do equilíbrio eletrolítico
- 3.3. Urgências hematológicas, imunológicas e infecciosas
  - 3.3.1. Trombocitopenia
  - 3.3.2. Alergias e reações anafiláticas
  - 3.3.3. Septicemia e choque séptico
  - 3.3.4. Síndrome febril
- 3.4. Intoxicações
  - 3.4.1. Aspectos gerais do doente intoxicado
  - 3.4.2. Intoxicações mais frequentes
- 3.5. Urgências obstétricas e ginecológicas
  - 3.5.1. Inflamatórios, doenças infecciosas e outras emergências
  - 3.5.2. Hemorragias ginecológicas
  - 3.5.3. Emergências durante a gravidez e puerpério
  - 3.5.4. Assistência de emergência no parto
  - 3.5.5. Abuso sexual

- 3.6. Urgências psiquiátricas
  - 3.6.1. Psicopatologias
  - 3.6.2. Agitação psicomotora
  - 3.6.3. Patologia alcoólica aguda
  - 3.6.4. Tentativa de suicídio auto-infligida
  - 3.6.5. Crise de ansiedade
  - 3.6.6. Síndrome Maligno Neuroléptico

### Módulo 4. Outras urgências

- 4.1. Urgências pediátricas
  - 4.1.1. Cólicas infantis
  - 4.1.2. Síndrome febril
  - 4.1.3. Convulsões
  - 4.1.4. Patologia das vias respiratórias
  - 4.1.5. Doenças exantemáticas
  - 4.1.6. Patologia digestiva
  - 4.1.7. Maus-tratos infantis
  - 4.1.8. Transporte de doentes críticos pediátricos
- 4.2. Urgências Otorrinolaringológicas
  - 4.2.1. Memória anatomofisiológica otorrinolaringológica
  - 4.2.2. Urgências ORL
  - 4.2.3. Urgências oftalmológicas
  - 4.2.4. Urgências dermatológicas
- 4.3. O paciente terminal nas urgências
  - 4.3.1. Complicações urgentes no doente terminal
  - 4.3.2. Cuidados nos últimos dias de vida
  - 4.3.3. Doação de órgãos em urgências e emergências

05

# Metodologia

Este programa de capacitação oferece uma forma diferente de aprendizagem.

A nossa metodologia é desenvolvida através de um modo de aprendizagem cíclico: **o Relearning.**

Este sistema de ensino é utilizado, por exemplo, nas escolas médicas mais prestigiadas do mundo e tem sido considerado um dos mais eficazes pelas principais publicações, tais como a ***New England Journal of Medicine.***



“

*Descubra o Relearning, um sistema que abandona a aprendizagem linear convencional para o levar através de sistemas de ensino cíclicos: uma forma de aprendizagem que provou ser extremamente eficaz, especialmente em disciplinas que requerem memorização"*



## Na Escola de Enfermagem da TECH utilizamos o Método de Casos

Numa dada situação, o que deve fazer um profissional? Ao longo do programa, os estudantes serão confrontados com múltiplos casos clínicos simulados com base em pacientes reais nos quais terão de investigar, estabelecer hipóteses e finalmente resolver a situação. Há abundantes provas científicas sobre a eficácia do método. Os enfermeiros aprendem melhor, mais depressa e de forma mais sustentável ao longo do tempo.

*Com a TECH pode experimentar uma forma de aprendizagem que abala as fundações das universidades tradicionais de todo o mundo"*



Segundo o Dr. Gérvas, o caso clínico é a apresentação anotada de um paciente, ou grupo de pacientes, que se torna um "caso", um exemplo ou modelo que ilustra alguma componente clínica peculiar, quer pelo seu poder de ensino, quer pela sua singularidade ou raridade. É essencial que o caso se baseie na vida profissional atual, tentando recriar as condições reais na prática profissional de enfermagem.

“

*Sabia que este método foi desenvolvido em 1912 em Harvard para estudantes de direito? O método do caso consistia em apresentar situações reais complexas para que tomassem decisões e justificassem a forma de as resolver. Em 1924 foi estabelecido como um método de ensino padrão em Harvard”*

#### A eficácia do método é justificada por quatro realizações fundamentais:

- 1 Os enfermeiros que seguem este método não só conseguem a assimilação de conceitos, mas também desenvolvem a sua capacidade mental através de exercícios para avaliar situações reais e aplicar os seus conhecimentos.
- 2 A aprendizagem é solidamente traduzida em competências práticas que permitem ao educador integrar melhor o conhecimento na prática diária.
- 3 A assimilação de ideias e conceitos é facilitada e mais eficiente, graças à utilização de situações que surgiram a partir de um ensino real.
- 4 O sentimento de eficiência do esforço investido torna-se um estímulo muito importante para os estudantes, o que se traduz num maior interesse pela aprendizagem e num aumento do tempo passado a trabalhar no curso.



## Relearning Methodology

A TECH combina eficazmente a metodologia do Estudo de Caso com um sistema de aprendizagem 100% online baseado na repetição, que combina 8 elementos didáticos diferentes em cada lição.

Melhoramos o Estudo de Caso com o melhor método de ensino 100% online: o Relearning.

*O enfermeiro aprenderá através de casos reais e da resolução de situações complexas em ambientes de aprendizagem simulados. Estas simulações são desenvolvidas utilizando software de última geração para facilitar a aprendizagem imersiva.*





Na vanguarda da pedagogia mundial, o método Relearning conseguiu melhorar os níveis globais de satisfação dos profissionais que concluem os seus estudos, no que diz respeito aos indicadores de qualidade da melhor universidade online do mundo (Universidade de Columbia).

Esta metodologia já formou mais de 175.000 enfermeiros com sucesso sem precedentes em todas as especialidades, independentemente da carga prática. Tudo isto num ambiente altamente exigente, com um corpo estudantil universitário com um elevado perfil socioeconómico e uma idade média de 43,5 anos.

*O Relearning permitir-lhe-á aprender com menos esforço e mais desempenho, envolvendo-o mais na sua capacitação, desenvolvendo um espírito crítico, defendendo argumentos e opiniões contrastantes: uma equação direta ao sucesso.*

No nosso programa, a aprendizagem não é um processo linear, mas acontece numa espiral (aprender, desaprender, esquecer e reaprender). Portanto, cada um destes elementos é combinado de forma concêntrica.

A pontuação global do nosso sistema de aprendizagem é de 8,01, de acordo com os mais elevados padrões internacionais.



Este programa oferece o melhor material educativo, cuidadosamente preparado para profissionais:



#### Material de estudo

Todos os conteúdos didáticos são criados pelos especialistas que irão ensinar o curso, especificamente para o curso, para que o desenvolvimento didático seja realmente específico e concreto.

Estes conteúdos são depois aplicados ao formato audiovisual, para criar o método de trabalho online da TECH. Tudo isto, com as mais recentes técnicas que oferecem peças de alta-qualidade em cada um dos materiais que são colocados à disposição do aluno.



#### Técnicas e procedimentos de enfermagem em vídeo

A TECH traz as técnicas mais inovadoras, com os últimos avanços educacionais, para a vanguarda da atualidade em enfermagem. Tudo isto, na primeira pessoa, com o máximo rigor, explicado e detalhado para a assimilação e compreensão do estudante. E o melhor de tudo, pode observá-los quantas vezes quiser.



#### Resumos interativos

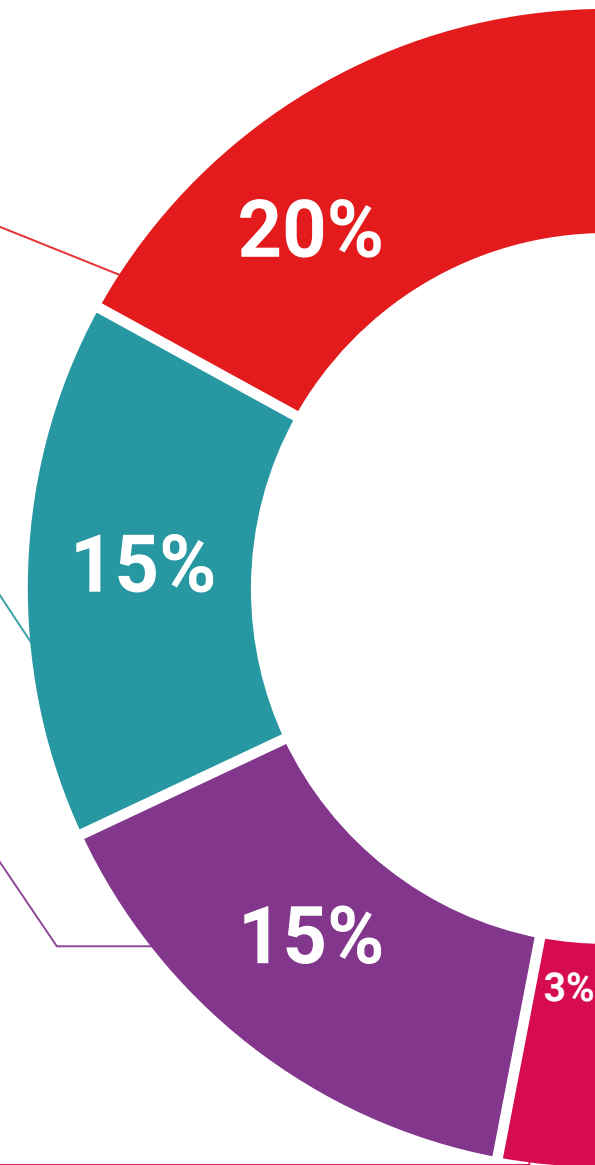
A equipa da TECH apresenta os conteúdos de uma forma atrativa e dinâmica em comprimidos multimédia que incluem áudios, vídeos, imagens, diagramas e mapas conceituais a fim de reforçar o conhecimento.

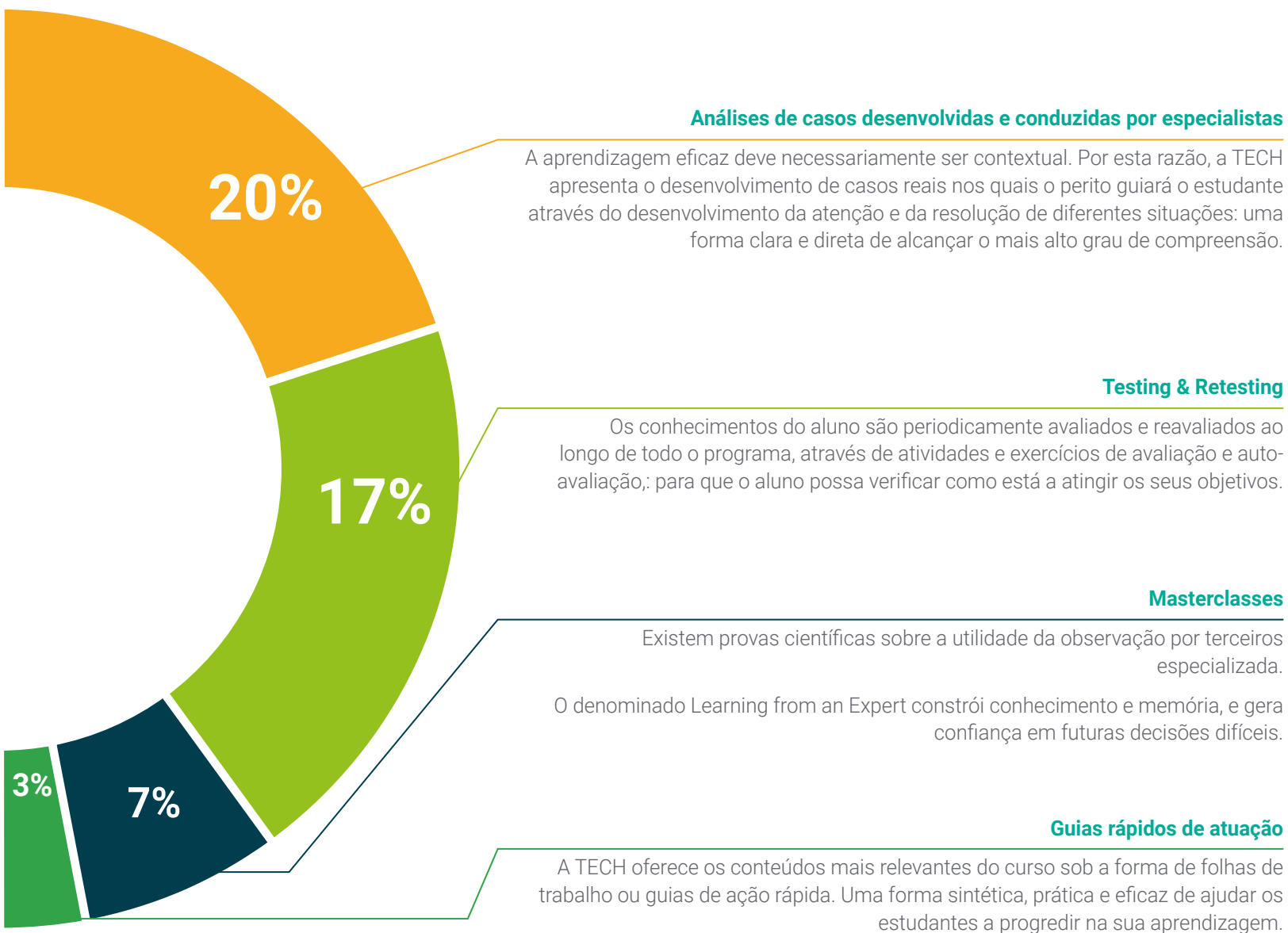
Este sistema educativo único para a apresentação de conteúdos multimédia foi premiado pela Microsoft como uma "História de Sucesso Europeu"



#### Leituras complementares

Artigos recentes, documentos de consenso e diretrizes internacionais, entre outros. Na biblioteca virtual da TECH o aluno terá acesso a tudo o que necessita para completar a sua capacitação







06

# Certificação

O Curso de Especialização em Emergências Médicas para Enfermagem garante, para além do programa mais rigoroso e atualizado, o acesso a um certificado de Curso de Especialização emitido pela TECH Universidade Tecnológica.



“

*Conclua este plano de estudos com sucesso e receba o seu certificado sem sair de casa e sem burocracias”*

Este **Curso de Especialização em Emergências Médicas para Enfermagem** conta com o conteúdo científico mais completo e atualizado do mercado.

Uma vez aprovadas as avaliações, o aluno receberá por correio, com aviso de receção, o certificado\* correspondente ao título de **Curso de Especialização** emitido pela **TECH Universidade Tecnológica**.

Este certificado contribui significativamente para o desenvolvimento da capacitação continuada dos profissionais e proporciona um importante valor para a sua capacitação universitária, sendo 100% válido e atendendo aos requisitos normalmente exigidos pelas bolsas de emprego, concursos públicos e avaliação de carreiras profissionais.

Certificação: **Curso de Especialização em Emergências Médicas para Enfermagem**

ECTS: **22**

Carga horária: **550 horas**



\*Apostila de Haia Caso o aluno solicite que o seu certificado seja apostilado, a TECH EDUCATION providenciará a obtenção do mesmo com um custo adicional.



futuro  
saúde confiança pessoas  
informação orientadores  
educação certificação ensino  
garantia aprendizagem  
instituições tecnologia  
comunidade compromisso  
atenção personalizada  
conhecimento inovação  
presente qualidade  
desenvolvimento sustentabilidade

**tech** universidade  
tecnológica

## Curso de Especialização Emergências Médicas para Enfermagem

- » Modalidade: online
- » Duração: 6 meses
- » Certificação: TECH Universidade Tecnológica
- » Créditos: 22 ECTS
- » Horário: ao seu próprio ritmo
- » Exames: online

# Curso de Especialização

## Emergências Médicas para Enfermagem

