

Curso de Especialização

Ecografia Clínica do Sistema Digestivo e Geniturinário para Enfermagem





Curso de Especialização Ecografia Clínica do Sistema Digestivo e Geniturinário para Enfermagem

- » Modalidade: online
- » Duração: 6 meses
- » Certificação: TECH Universidade Tecnológica
- » Créditos: 18 ECTS
- » Tempo Dedicado: 16 horas/semana
- » Horário: ao seu próprio ritmo
- » Exames: online

Acesso ao site: www.techtute.com/pt/enfermagem/curso-especializacao/curso-especializacao-ecografia-clinica-sistema-digestivo-geniturinario-enfermagem

Índice

01

Apresentação

pág. 4

02

Objetivos

pág. 8

03

Direção do curso

pág. 12

04

Estrutura e conteúdo

pág. 18

05

Metodologia

pág. 24

06

Certificação

pág. 32

01

Apresentação

Com este Curso de Especialização em Ecografia Clínica do Sistema Digestivo e Geniturinário para Enfermagem, dominará as mais recentes técnicas de equipamento de ecografia a aplicar na prática diária de enfermagem.

Uma oportunidade única de se especializar num setor com alta procura de profissionais.



“

Os profissionais de enfermagem trabalham em áreas multidisciplinares, pelo que necessitam de aumentar a sua capacitação em ecografias do sistema digestivo e geniturinário”

A ecografia é um exame seguro, rápido, fiável, inócuo e não invasivo, bem tolerado pelo paciente e relativamente barato que evoluiu com novos dispositivos mais pequenos e muito mais acessíveis.

Atualmente, é um instrumento popular e valioso para orientar intervenções diagnósticas e terapêuticas. Além disso, aumentou as capacidades da Ecografia Clínica, conseguindo um aumento notável nas suas aplicações.

O uso de ecografias clínicas do sistema digestivo e geniturinário na prática médica diária tem vindo a aumentar devido à elevada percentagem de doentes que sofrem de patologias nesta área. É, portanto, essencial que os profissionais de enfermagem atualizem os seus conhecimentos sobre a utilização de ecografias para melhorar a qualidade dos seus serviços de saúde.

Os Cuidados Primários são, sem dúvida, uma das áreas de utilização preferencial da Ecografia Clínica. Os profissionais de enfermagem podem beneficiar da Ecografia Clínica para impactar favoravelmente o diagnóstico e tratamento de diferentes patologias, melhorando a segurança dos pacientes, reduzindo os tempos de espera e possíveis erros.

Com este Curso de Especialização, os alunos terão a oportunidade de estudar um plano de ensino que reúne os conhecimentos mais avançados e profundos dos Procedimentos Ecoguiados e da Ecografia Clínica nos Cuidados Primários, onde um grupo de professores de elevado rigor científico e vasta experiência internacional coloca à sua disposição a informação mais completa e atualizada sobre o uso do ecógrafo como complemento ao exame físico.

Este curso apoia os últimos avanços na ecografia através de um plano de estudos robusto e didático que o torna um produto do mais alto rigor científico a nível internacional, destinado aos profissionais de saúde. Além disso, baseia-se numa abordagem multidisciplinar dos seus temas, o que permite a capacitação e o desenvolvimento profissional em diferentes áreas.

Este **Curso de Especialização em Ecografia Clínica do Sistema Digestivo e Geniturinário para Enfermagem** conta com o conteúdo científico mais completo e atualizado do mercado. As suas principais características são:

- ♦ O desenvolvimento de numerosos casos clínicos apresentados por peritos em ecografia
- ♦ Os seus conteúdos gráficos, esquemáticos e eminentemente práticos, concebidos para fornecer informação científica e de assistência sobre as disciplinas essenciais para a prática profissional
- ♦ Novidades diagnósticas e terapêuticas sobre avaliação, diagnóstico e intervenção em problemas ou alterações possivelmente tratadas em ecografias
- ♦ Exercícios práticos onde o processo de autoavaliação pode ser levado a cabo a fim de melhorar a aprendizagem
- ♦ Sistema de aprendizagem interativo baseado em algoritmos para a tomada de decisões sobre as situações clínicas propostas
- ♦ Especial destaque para a medicina baseada em evidências e para as metodologias de investigação nos processos ecográficos
- ♦ Acesso aos conteúdos a partir de qualquer dispositivo fixo ou portátil com ligação à internet
- ♦ A tudo isto, acrescentam-se aulas teóricas, perguntas ao especialista, fóruns de discussão sobre questões controversas e documentos para reflexão individual



Os avanços tecnológicos permitiram melhorar os ecógrafos, que cada vez têm mais utilidades e podem ser usados em mais situações”

“

Os nossos cursos contam com a melhor metodologia de ensino e as ferramentas didáticas mais recentes, que lhe permitirão estudar a partir de casa, sem perder as possibilidades oferecidas pelas aulas presenciais”

O corpo docente é composto por profissionais cubanos de prestígio e renome, com uma longa carreira nos cuidados de saúde, ensino e investigação em vários países, contribuindo com a sua vasta experiência profissional para este Curso de Especialização.

O plano metodológico deste Curso de Especialização, desenvolvido por uma equipa multidisciplinar de peritos em e-learning, integra os últimos avanços da tecnologia educacional para a criação de numerosas ferramentas multimédia, que permitem ao profissional enfrentar a solução de situações reais na sua prática diária. Isto permitir-lhe-á aprofundar os seus conhecimentos e desenvolver novas capacidades para o seu futuro profissional.

Os conteúdos gerados para este Curso de Especialização, assim como os vídeos, as autoavaliações, os casos reais e os exames modulares, foram minuciosamente revistos, atualizados e integrados pelos professores e pela equipa de especialistas que compõem o grupo de trabalho, a fim de facilitar, de forma didática e escalonada, um processo de aprendizagem que permita alcançar os objetivos do plano de ensino.

Contará com um plano de ensino robusto e didático, que o posiciona como um produto do mais alto rigor científico a nível internacional.

Este prestigioso curso foi concebido segundo os fundamentos da metodologia de e-learning, o que lhe permitirá assimilá-lo de forma mais fácil e eficiente.



02

Objetivos

O principal objetivo deste Curso de Especialização é a aquisição do conhecimento científico mais atualizado e inovador na área diagnóstica, o que lhe permite desenvolver as capacidades que transformarão a sua prática clínica diária num forte das melhores evidências científicas disponíveis, com um sentido crítico, inovador, multidisciplinar e integrador.



“

O nosso objetivo é o seu: assegurar o melhor Curso de Especialização online sobre o uso do ecógrafo. Um passo altamente qualificado, a partir dos melhores profissionais desta especialidade”

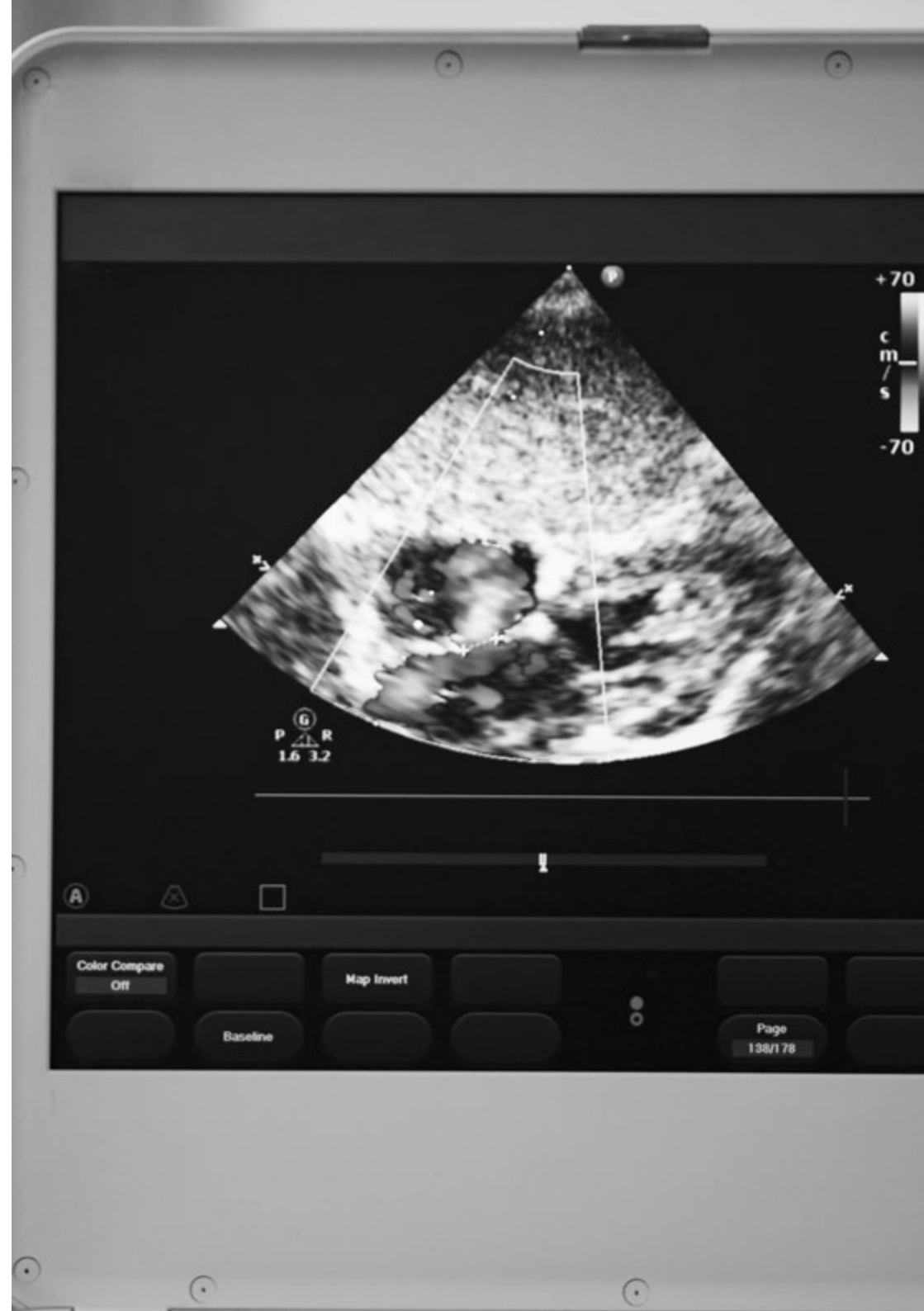


Objetivos gerais

- Adquirir os conhecimentos necessários quanto à utilização de ecografias, para a gestão das situações habituais da sua prática de cuidados de saúde
- Aplicar as competências adquiridas no desempenho das funções de um especialista em ecografias
- Utilizar os últimos desenvolvimentos clínicos no trabalho diário do profissional de enfermagem



Aproveite a oportunidade e comece a atualizar-se quanto aos últimos desenvolvimentos em Ecografia Clínica para Cuidados Primários em Enfermagem”





Objetivos específicos

Módulo 1. Imagem ecográfica

- ♦ Otimizar a imagem ecográfica através do conhecimento profundo dos princípios físicos da ecografia, dos controlos e do funcionamento dos ecógrafos
- ♦ Dominar procedimentos básicos e avançados de ecografia, tanto diagnósticos como terapêuticos
- ♦ Praticar todas as modalidades de ecografias da forma mais segura para o doente
- ♦ Conhecer as indicações e limitações da ecografia clínica e a sua aplicação nas situações clínicas mais frequentes
- ♦ Prever através de ecografias, e de forma não invasiva, os resultados de procedimentos de diagnóstico invasivos, sendo capaz de os substituir

Módulo 2. Ecografia clínica do aparelho digestivo e dos grandes vasos

- ♦ Analisar se é possível identificar problemas digestivos e de grandes vasos a partir de uma primeira imagem ecográfica
- ♦ Ecografia para a apendicite, peritonite e o seu devido processo médico
- ♦ Agir de forma urgente quando um problema digestivo requer um diagnóstico de emergência
- ♦ Identificar as principais anomalias que envolvem o sistema digestivo e os grandes vasos
- ♦ Realizar procedimentos ecográficos para mulheres grávidas
- ♦ Identificar através da ecografia os períodos gestacionais dos bebés no útero materno e possíveis anomalias

Módulo 3. Ecografia clínica geniturinária

- ♦ Identificar a zona inferior no processo ecográfico e os seus possíveis problemas geniturinários
- ♦ Diagnosticar, através da ecografia, os problemas que afetam a zona inferior dos pacientes
- ♦ Realizar procedimentos ecográficos como um protocolo para a prevenção de doenças urinárias
- ♦ Identificar possíveis anomalias que afetem o sistema geniturinário por meio de diagnóstico com imagem ultrassonográfica

03

Direção do curso

O corpo docente do curso conta com especialistas de referência em Ecografia Clínica e outras áreas relacionadas, que trazem para esta especialização toda a sua experiência profissional. Para além disso, outros especialistas de reconhecido prestígio participam na sua conceção e preparação, completando o curso de forma interdisciplinar.



“

Aprenda com profissionais de referência que colocarão toda a sua experiência ao serviço de um Curso de Especialização de qualidade”

Direção



Dr. Josep Fumadó Queral

- ♦ Médico de família no Centro de Cuidados Primários de Els Muntells (Amposta, Tarragona)
- ♦ Certificado em Ecografia Clínica e em Formação de Formadores pela Universidade de Montpellier-Nîmes (França)
- ♦ Docente na Associació Mediterrània de Medicina General (Associação Mediterrânica de Medicina Geral)
- ♦ Docente na Escola Espanhola de Ecografia da Sociedade Espanhola de Médicos Gerais e de Família (SEMG)
- ♦ Membro Honorário da Sociedade Canária de Ecografia (SOCANECO) e docente no seu Simpósio Anual
- ♦ Docente no Mestrado em Ecografia Clínica para Emergências e Cuidados Críticos na Universidade CEU Cardenal Herrera



Dr. Luis Miguel Pérez Morales

- ♦ Médico de Família no Centro de Cuidados Primários de Arucas (Gran Canaria, Ilhas Canárias)
- ♦ Curso de Ecografia em Cuidados Primários. Universidade Rovira i Virgili. Instituto Catalão de Saúde
- ♦ Curso de Especialização em Ecografias Torácicas. Universidade de Barcelona
- ♦ Curso de Especialização em Ecografias Abdominais Clínicas e Musculoesqueléticas para Emergências e Cuidados Críticos, Universidade CEU Cardenal Herrera
- ♦ Presidente e Docente na Sociedade Canária de Ecografia (SOCANECO) e Diretor do seu Simpósio Anual
- ♦ Docente no Mestrado em Ecografia Clínica para Emergências e Cuidados Críticos na Universidade CEU Cardenal Herrera

Comité Científico

Sr. Jesús Andrés Álvarez Fernández

- ♦ Especialista em Medicina Intensiva
- ♦ Serviços de Medicina Intensiva e Queimaduras Graves, Hospital Universitário de Getafe, Madrid
- ♦ Diretor no Mestrado em Ecografia Clínica em Emergências e Cuidados Críticos na Universidade CEU Cardenal Herrera
- ♦ Diretor no Mestrado em Ecografia Clínica para Emergências e Cuidados Críticos na Universidade CEU Cardenal Herrera
- ♦ Docente da Especialização em Ecografia Torácica da Universidade de Barcelona

Dr. Carmelo Herrera Carcedo

- ♦ Médico de família e Chefe da Unidade de Ecografias do Centro de Saúde de Briviesca (Burgos)
- ♦ Tutor na Unidade de Ensino de Medicina Familiar e Comunitária em Burgos
- ♦ Docente na Escola Espanhola de Ecografia da Sociedade Espanhola de Médicos Gerais e de Família (SEMG)
- ♦ Membro da Sociedade Espanhola de Ecografias (SEECO) e da Associação Espanhola de Diagnóstico Pré-Natal (AEDP)

Sr. Fernando Jiménez Díaz

- ♦ Especialista em Medicina Desportiva
- ♦ Professor na Faculdade de Ciências do Desporto da Universidade de Castilla La Mancha. Toledo
- ♦ Diretor da Cátedra Internacional de Ecografias Músculo-esqueléticas da Universidade Católica de Múrcia
- ♦ Docente no Mestrado em Imagem Clínica em Emergências e Cuidados Críticos, na Universidade CEU Cardenal Herrera

Sr. José Carlos Sánchez Sánchez

- ♦ Especialista em Radiodiagnóstico
- ♦ Diretor da Área de Gestão de Diagnóstico Integrada por Imagem e Coordenador Intrahospitalar do Programa de Detecção Precoce do Cancro da Mama, Hospital de Poniente. El Ejido, Almería
- ♦ Docente no Curso de Especialização em Ecografia Clínica para Médicos de Família, na Universidade de Barcelona

Professores

Sr. Germán Arancibia Zemelman

- ♦ Especialista no Serviço de Radiologia da Clínica Meds. Santiago do Chile (Chile)

Dra. Mónica Argüeso García

- ♦ Serviço de Medicina Intensiva. Complexo Hospitalar da Maternidade de Gran Canaria. Las Palmas de Gran Canaria (Ilhas Canárias)

Sr. Juan Pablo Barceló Galíndez

- ♦ Especialista em Medicina do Trabalho e médico ecográfico de Mutualia. Bilbao

Dr. Antonio José Cabrera González

- ♦ Médico de Família. Centro de Saúde de Tamaraceite. Las Palmas de Gran Canaria (Ilhas Canárias)

Dr. Josep Corcoll Reixach

- ♦ Médico de Família. Centro de Saúde de Tramuntana (Maiorca, Ilhas Baleares)

Sr. Serguei De Varona Frolov

- ♦ Especialista em Angiologia e Cirurgia Vasculiar. Hospital Geral Universitário de Gran Canaria Dr.Negrín. Las Palmas de Gran Canaria (Ilhas Canárias)

Dr. Daniel Donaire Hoyas

- ♦ Especialista em Cirurgia Ortopédica e Traumatologia. Hospital de Poniente. El Ejido, Almería

Sr. Antonio Fabián Feroso

- ♦ Global Clinical Insights Leader Point of Care. General Electric Healthcare. Madrid

Sr. Francisco Javier Gálvez Gómez

- ♦ Gestor da Ultrasound Portfolio Solutions de Espanha. SIEMENS Healthcare. Madrid

Dr. Nicasio García García

- ♦ Médico de Família (Centro de Saúde Schamann)

Sra. Raquel Herrero Hernández

- ♦ Especialista do Serviço de Medicina Intensiva e Queimaduras Graves, Hospital Universitário de Getafe. Madrid

Dr. José Carlos Igeño Cano

- ♦ Chefe do Serviço de Urgências e Cuidados Intensivos, Hospital San Juan de Dios. Córdoba

Sra. Raquel León Ledesma

- ♦ Especialista em Cirurgia Geral e do Sistema Digestivo e de Obstetrícia e Ginecologia, Hospital Universitário de Getafe. Madrid

Dra. Sonia López Cuenca

- ♦ Médica de família e Assistente do Serviço de Medicina Intensiva e Queimaduras Graves, Hospital de Getafe (Madrid)



Dra. Lucia López Rodríguez

- ◆ Especialista do Serviço de Medicina Intensiva e Queimaduras Graves, Hospital Universitário de Getafe. Madrid

Sr. Francisco Manuel Martín del Rosario

- ◆ Especialista em Reabilitação. Complexo Hospitalar Universitário Insular Materno Infantil. Las Palmas de Gran Canaria

Sr. Javier Moreno Valdés

- ◆ Business Manager Ultrasound. Cannon (Toshiba) Medical Systems. Madrid

Dr. Antonio Núñez Reiz

- ◆ Especialista do Serviço de Medicina Intensiva, Hospital Universitário Clínico San Carlos. Madrid

Sr. José Ángel Santos Sánchez

- ◆ Especialista do Serviço de Radiologia, Hospital Universitário de Salamanca. Salamanca

Dr. José María Segura Blázquez

- ◆ Médico de Família. Centro de Saúde de Canalejas. Las Palmas de Gran Canaria (Ilhas Canárias)

Sr. Aurélio Wagüemert Pérez

- ◆ Especialista em Pneumologia. Hospital San Juan de Dios. Santa Cruz de Tenerife (Ilhas Canárias)

04

Estrutura e conteúdo

A estrutura dos conteúdos foi desenvolvida por uma equipa de profissionais dos melhores centros hospitalares, que teve em conta a atualização dos conteúdos a ensinar, bem como o fornecimento de um ensino de qualidade através de novas tecnologias educativas.



“

O nosso objetivo é oferecer aos nossos estudantes a especialização mais completa do mercado, para que possam melhorar e alargar os seus conhecimentos e, por conseguinte, tornar-se mais eficientes na sua profissão”

Módulo 1. Imagem ecográfica

- 1.1. Princípios físicos
 - 1.1.1. Sons e ultrassons
 - 1.1.2. Natureza dos sons
 - 1.1.3. Interação dos sons com a matéria
 - 1.1.4. Conceito de ecografia
 - 1.1.5. Segurança ecográfica
- 1.2. Sequência ecográfica
 - 1.2.1. Emissão de ultrassons
 - 1.2.2. Interação com tecidos
 - 1.2.3. Formação de ecos
 - 1.2.4. Recepção de ultrassons
 - 1.2.5. Geração de imagem ecográfica
- 1.3. Modos ecográficos
 - 1.3.1. ModosAyM
 - 1.3.2. Modo B
 - 1.3.3. Modos Doppler (cor, angio e espectral)
 - 1.3.4. Modos combinados
- 1.4. Ecógrafos
 - 1.4.1. Componentes comuns
 - 1.4.2. Classificação
 - 1.4.3. Transdutores
- 1.5. Planos ecográficos e eco-navegação
 - 1.5.1. Disposição espacial
 - 1.5.2. Planos ecográficos
 - 1.5.3. Movimentos do transdutor
 - 1.5.4. Conselhos práticos
- 1.6. Tendências em Ecografia
 - 1.6.1. Ecografia 3D/4D
 - 1.6.2. Sonoelastografia
 - 1.6.3. Ecopotenciação
 - 1.6.4. Outras modalidades e técnicas



Módulo 2. Ecografia clínica do aparelho digestivo e dos grandes vasos

- 2.1. Ecografia hepática
 - 2.1.1. Anatomia
 - 2.1.2. Lesões focais líquidas
 - 2.1.3. Lesões focais sólidas
 - 2.1.4. Doenças hepáticas difusas
 - 2.1.5. Doença hepática crónica
- 2.2. Ecografia da vesícula e dos canais biliares
 - 2.2.1. Anatomia
 - 2.2.2. Colelitíase e lama biliar
 - 2.2.3. Pólipos da vesícula
 - 2.2.4. Colecistite
 - 2.2.5. Dilatação do canal biliar
 - 2.2.6. Malformações dos canais biliares
- 2.3. Ecografia pancreática
 - 2.3.1. Anatomia
 - 2.3.2. Pancreatite aguda
 - 2.3.3. Pancreatite crónica
- 2.4. Ecografia dos grandes vasos
 - 2.4.1. Patologia da aorta abdominal
 - 2.4.2. Patologia da veia cava
 - 2.4.3. Patologia do tronco celíaco, artéria hepática e artéria esplénica
 - 2.4.4. Patologia da pinça aortomesentérica
- 2.5. Ecografia do baço e retroperitónio
 - 2.5.1. Anatomia do baço
 - 2.5.2. Lesões focais esplénicas
 - 2.5.3. Estudo da esplenomegalia
 - 2.5.4. Anatomia das glândulas suprarrenais
 - 2.5.5. Patologia suprarrenal
 - 2.5.6. Lesões retroperitoniais
- 2.6. O aparelho digestivo
 - 2.6.1. Exploração ecográfica da câmara gástrica
 - 2.6.2. Exploração ecográfica do intestino delgado
 - 2.6.3. Exploração ecográfica do cólon

Módulo 3. Ecografia clínica geniturinária

- 3.1. Rins e vias urinárias
 - 3.1.1. Memória anatômica
 - 3.1.2. Alterações estruturais
 - 3.1.3. Hidronefrose. Dilatação ureteral
 - 3.1.4. Quistos, pedras e tumores renais
 - 3.1.5. Insuficiência renal
- 3.2. Bexiga urinária
 - 3.2.1. Memória anatômica
 - 3.2.2. Características ecográficas
 - 3.2.3. Patologia da bexiga benigna
 - 3.2.4. Patologia da bexiga maligna
- 3.3. Próstata e vesículas seminais
 - 3.3.1. Memória anatômica
 - 3.3.2. Características ecográficas
 - 3.3.3. Patologia da próstata benigna
 - 3.3.4. Patologia da próstata maligna
 - 3.3.5. Patologia seminal benigna
 - 3.3.6. Patologia seminal maligna
- 3.4. O escroto
 - 3.4.1. Memória anatômica
 - 3.4.2. Características ecográficas
 - 3.4.3. Patologia escrotal benigna
 - 3.4.4. Patologia escrotal maligna
- 3.5. O útero
 - 3.5.1. Memória anatômica
 - 3.5.2. Características ecográficas
 - 3.5.3. Patologia uterina benigna
 - 3.5.4. Patologia uterina maligna
- 3.6. Os ovários
 - 3.6.1. Memória anatômica
 - 3.6.2. Características ecográficas dos ovários
 - 3.6.3. Patologia dos ovários benigna
 - 3.6.4. Patologia dos ovários maligna





“

Um corpo docente impressionante, aprimorado por profissionais de diferentes áreas de especialização, ensiná-lo-á ao longo do curso: uma ocasião única a não perder”

05

Metodologia

Este programa de capacitação oferece uma forma diferente de aprendizagem.

A nossa metodologia é desenvolvida através de um modo de aprendizagem cíclico: **o Relearning.**

Este sistema de ensino é utilizado, por exemplo, nas escolas médicas mais prestigiadas do mundo e tem sido considerado um dos mais eficazes pelas principais publicações, tais como a ***New England Journal of Medicine.***



“

Descubra o Relearning, um sistema que abandona a aprendizagem linear convencional para o levar através de sistemas de ensino cíclicos: uma forma de aprendizagem que provou ser extremamente eficaz, especialmente em disciplinas que requerem memorização”

Na Escola de Enfermagem da TECH utilizamos o Método de Caso

Numa dada situação, o que deve fazer um profissional? Ao longo do programa, os estudantes serão confrontados com múltiplos casos clínicos simulados com base em pacientes reais nos quais terão de investigar, estabelecer hipóteses e finalmente resolver a situação. Há abundantes provas científicas sobre a eficácia do método. Os enfermeiros aprendem melhor, mais depressa e de forma mais sustentável ao longo do tempo.

Com a TECH pode experimentar uma forma de aprendizagem que abala as fundações das universidades tradicionais de todo o mundo"



Segundo o Dr. Gérvas, o caso clínico é a apresentação anotada de um paciente, ou grupo de pacientes, que se torna um "caso", um exemplo ou modelo que ilustra alguma componente clínica peculiar, quer pelo seu poder de ensino, quer pela sua singularidade ou raridade. É essencial que o caso se baseie na vida profissional atual, tentando recriar as condições reais na prática profissional de enfermagem.

“

Sabia que este método foi desenvolvido em 1912 em Harvard para estudantes de direito? O método do caso consistia em apresentar situações reais complexas para que tomassem decisões e justificassem a forma de as resolver. Em 1924 foi estabelecido como um método de ensino padrão em Harvard”

A eficácia do método é justificada por quatro realizações fundamentais:

- 1 Os enfermeiros que seguem este método não só conseguem a assimilação de conceitos, mas também desenvolvem a sua capacidade mental através de exercícios para avaliar situações reais e aplicar os seus conhecimentos.
- 2 A aprendizagem é solidamente traduzida em competências práticas que permitem ao educador integrar melhor o conhecimento na prática diária.
- 3 A assimilação de ideias e conceitos é facilitada e mais eficiente, graças à utilização de situações que surgiram a partir de um ensino real.
- 4 O sentimento de eficiência do esforço investido torna-se um estímulo muito importante para os estudantes, o que se traduz num maior interesse pela aprendizagem e num aumento do tempo passado a trabalhar no curso.



Relearning Methodology

A TECH combina eficazmente a metodologia do Estudo de Caso com um sistema de aprendizagem 100% online baseado na repetição, que combina 8 elementos didáticos diferentes em cada lição.

Melhoramos o Estudo de Caso com o melhor método de ensino 100% online: o Relearning.

O enfermeiro aprenderá através de casos reais e da resolução de situações complexas em ambientes de aprendizagem simulados. Estas simulações são desenvolvidas utilizando software de última geração para facilitar a aprendizagem imersiva.



Na vanguarda da pedagogia mundial, o método Relearning conseguiu melhorar os níveis globais de satisfação dos profissionais que concluem os seus estudos, no que diz respeito aos indicadores de qualidade da melhor universidade online do mundo (Universidade de Columbia).

Esta metodologia já formou mais de 175.000 enfermeiros com sucesso sem precedentes em todas as especialidades, independentemente da carga prática. Tudo isto num ambiente altamente exigente, com um corpo estudantil universitário com um elevado perfil socioeconómico e uma idade média de 43,5 anos.

O Relearning permitir-lhe-á aprender com menos esforço e mais desempenho, envolvendo-o mais na sua capacitação, desenvolvendo um espírito crítico, defendendo argumentos e opiniões contrastantes: uma equação direta ao sucesso.

No nosso programa, a aprendizagem não é um processo linear, mas acontece numa espiral (aprender, desaprender, esquecer e reaprender). Portanto, cada um destes elementos é combinado de forma concêntrica.

A pontuação global do nosso sistema de aprendizagem é de 8,01, de acordo com os mais elevados padrões internacionais.



Este programa oferece o melhor material educativo, cuidadosamente preparado para profissionais:



Material de estudo

Todos os conteúdos didáticos são criados pelos especialistas que irão ensinar o curso, especificamente para o curso, para que o desenvolvimento didático seja realmente específico e concreto.

Estes conteúdos são depois aplicados ao formato audiovisual, para criar o método de trabalho online da TECH. Tudo isto, com as mais recentes técnicas que oferecem peças de alta-qualidade em cada um dos materiais que são colocados à disposição do aluno.



Técnicas e procedimentos de enfermagem em vídeo

A TECH traz as técnicas mais inovadoras, com os últimos avanços educacionais, para a vanguarda da atualidade em enfermagem. Tudo isto, na primeira pessoa, com o máximo rigor, explicado e detalhado para a assimilação e compreensão do estudante. E o melhor de tudo, pode observá-los quantas vezes quiser.



Resumos interativos

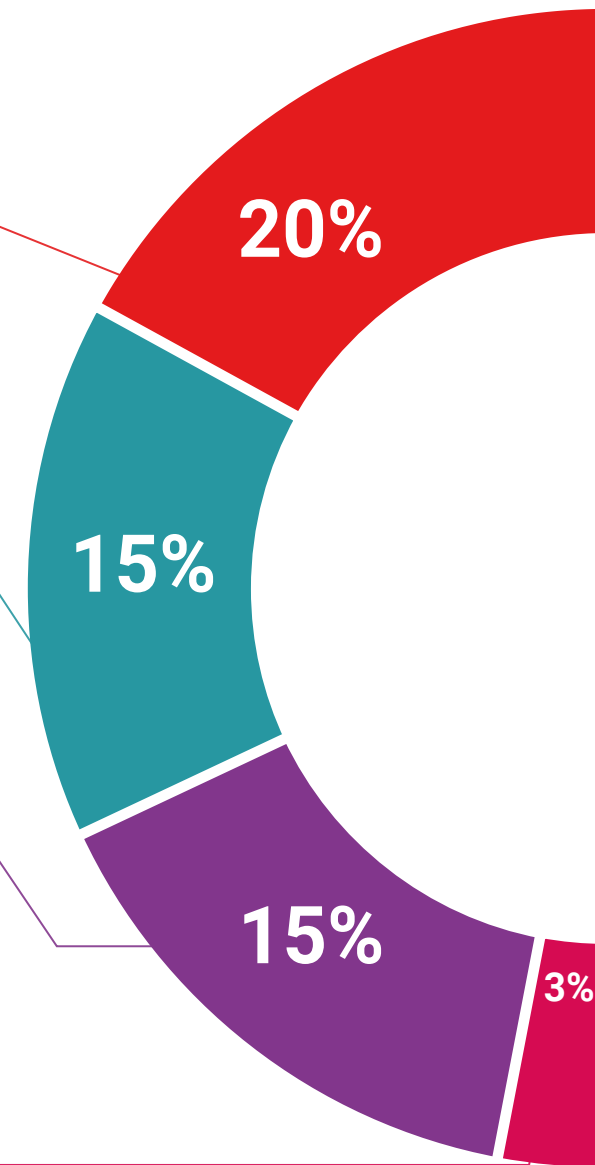
A equipa da TECH apresenta os conteúdos de uma forma atrativa e dinâmica em comprimidos multimédia que incluem áudios, vídeos, imagens, diagramas e mapas conceituais a fim de reforçar o conhecimento.

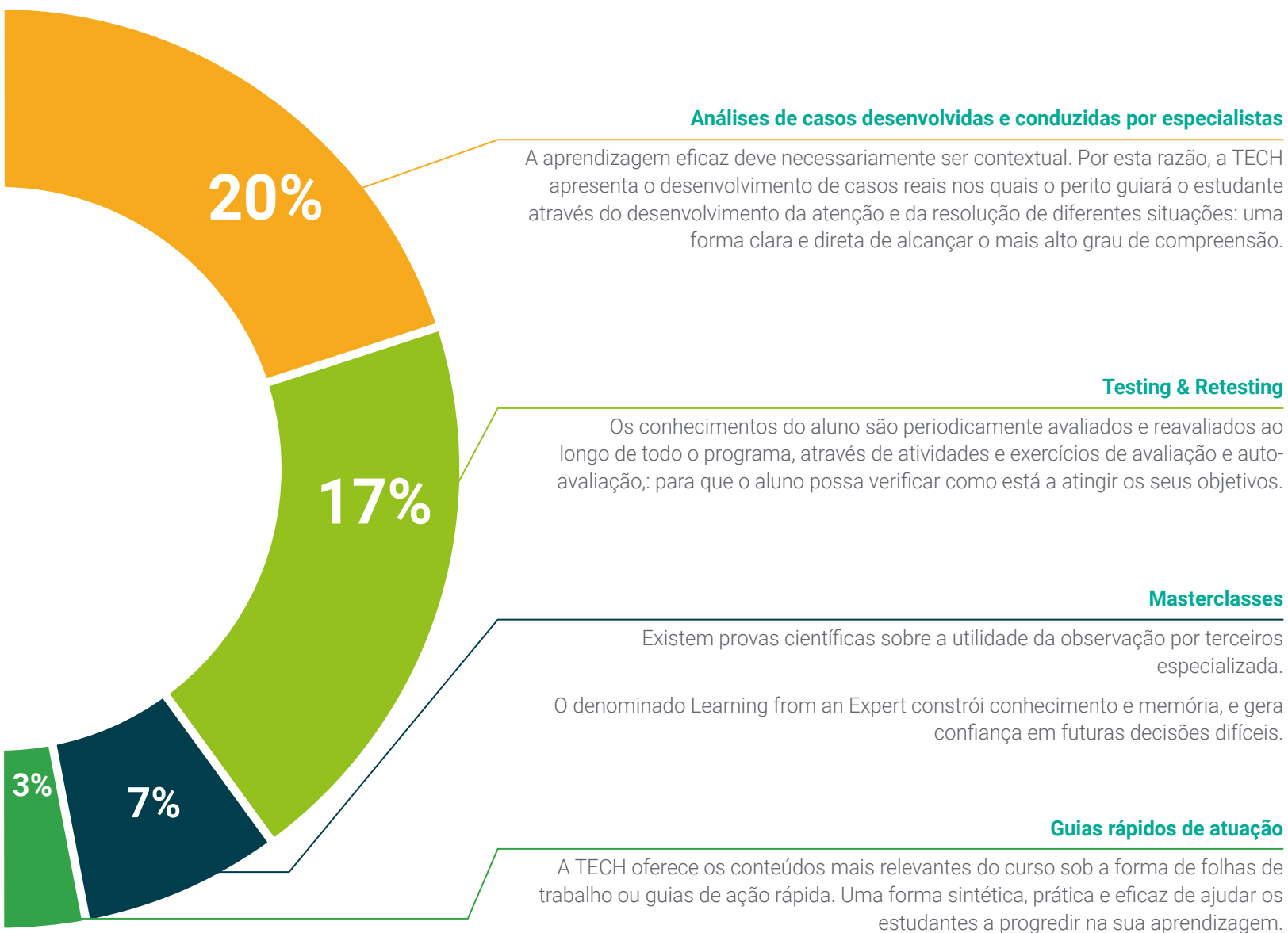
Este sistema educativo único para a apresentação de conteúdos multimédia foi premiado pela Microsoft como uma "História de Sucesso Europeu"



Leituras complementares

Artigos recentes, documentos de consenso e diretrizes internacionais, entre outros. Na biblioteca virtual da TECH o aluno terá acesso a tudo o que necessita para completar a sua capacitação





06

Certificação

O Curso de Especialização em Ecografia Clínica do Sistema Digestivo e Geniturinário para Enfermagem garante, para além do conteúdo mais rigoroso e atualizado, o acesso a um certificado de Curso de Especialização emitido pela TECH Universidade Tecnológica.



“

Conclua este plano de estudos com sucesso e receba o seu certificado sem sair de casa e sem burocracias”

Este **Curso de Especialização em Ecografia Clínica do Sistema Digestivo e Geniturinário para Enfermagem** conta com o conteúdo científico mais completo e atualizado do mercado.

Uma vez aprovadas as avaliações, o aluno receberá por correio, com aviso de receção, o certificado* correspondente ao **Curso de Especialização** emitido pela **TECH Universidade Tecnológica**.

Este certificado contribui significativamente para o desenvolvimento da capacitação continuada dos profissionais e proporciona um importante valor para a sua capacitação universitária, sendo 100% válido e atendendo aos requisitos normalmente exigidos pelas bolsas de emprego, concursos públicos e avaliação de carreiras profissionais.

Certificação: **Curso de Especialização em Ecografia Clínica do Sistema Digestivo e Geniturinário para Enfermagem**

ECTS: **18**

Carga horária: **450 horas**



*Apostila de Haia Caso o aluno solicite que o seu certificado seja apostilado, a TECH EDUCATION providenciará a obtenção do mesmo a um custo adicional.



Curso de Especialização
Ecografia Clínica do Sistema
Digestivo e Geniturinário
para Enfermagem

- » Modalidade: online
- » Duração: 6 meses
- » Certificação: TECH Universidade Tecnológica
- » Créditos: 18 ECTS
- » Tempo Dedicado: 16 horas/semana
- » Horário: ao seu próprio ritmo
- » Exames: online

Curso de Especialização

Ecografia Clínica do Sistema
Digestivo e Geniturinário
para Enfermagem

