

Curso de Especialização

Cuidados com Recém-nascidos Patológicos para Enfermeiros

Reconhecido por:





Curso de Especialização Cuidados com Recém-nascidos Patológicos para Enfermeiros

- » Modalidade: online
- » Duração: 6 meses
- » Certificação: TECH Universidade Tecnológica
- » Créditos: 20 ECTS
- » Tempo Dedicado: 16 horas/semana
- » Horário: ao seu próprio ritmo
- » Exames: online

Acesso ao site: www.techtute.com/pt/enfermagem/curso-especializacao/curso-especializacao-cuidados-recem-nascidos-patologicos-para-enfermeiros

Índice

01

Apresentação

pág. 4

02

Objetivos

pág. 8

03

Direção do curso

pág. 12

04

Estrutura e conteúdo

pág. 18

05

Metodologia

pág. 22

06

Certificação

pág. 30

01

Apresentação

A neonatologia é uma das áreas mais complexas e específicas da pediatria, e requer profissionais especializados para poderem cuidar adequadamente destes pacientes, razão pela qual a constante atualização de conhecimentos é indispensável. Este programa foi concebido para manter o profissional de enfermagem atualizado quanto aos cuidados com o recém-nascido saudável, de uma forma prática e adaptada às suas necessidades.



“

Com o programa em Cuidados com Recém-nascidos Patológicos para Enfermeiros tem a oportunidade de atualizar os seus conhecimentos de forma prática e sem renunciar ao máximo rigor científico, para incorporar os últimos avanços em cuidados de enfermagem para com recém-nascidos”

A Neonatologia é uma disciplina em constante evolução, altamente dependente da tecnologia e de novos tratamentos farmacológicos, mas este contexto torna a atualização dos procedimentos realizados pelos profissionais dos Cuidados Críticos Neonatais da maior importância para manter a prestação de cuidados com base nas últimas provas científicas e para garantir a segurança do bebé.

Este programa inclui os aspetos mais relevantes da admissão do recém-nascido em Neonatologia ou UCIN, conhecimento e gestão da patologia neurológica, digestiva, hematológica e renal, bem como a gestão do choque neonatal e o conhecimento das metabopatias, cromossomopatias e oncologia neonatal.

O Curso de Especialização em Cuidados com Recém-nascidos Patológicos para Enfermeiros permite, de forma prática, atualizar os procedimentos mais utilizados, a fim de contribuir com qualidade e segurança para a recuperação dos neonatos, melhorar o seu prognóstico e evitar as sequelas de patologia grave.



Melhore os cuidados para com os seus pacientes recém-nascidos com a especialização oferecida pelo Curso de Especialização em Cuidados com Recém-nascidos Patológicos para Enfermeiros”

Este **Curso de Especialização em Cuidados com Recém-nascidos Patológicos para Enfermeiros** conta com o conteúdo científico mais completo e atualizado do mercado.

As suas principais características são:

- ◆ Desenvolvimento de casos clínicos apresentados por especialistas em diferentes especialidades os seus conteúdos gráficos, esquemáticos e eminentemente práticos, concebidos para fornecer informação científica e de assistência sobre as disciplinas essenciais para a prática profissional
- ◆ Novidades nos cuidados de enfermagem para as principais patologias no paciente recém-nascido
- ◆ Apresentação de oficinas práticas sobre procedimentos, cuidados de enfermagem e técnicas diagnósticas e terapêuticas
- ◆ Um sistema de aprendizagem interativo baseado em algoritmos para a tomada de decisões sobre as situações clínicas propostas
- ◆ Diretrizes de prática dos cuidados com as principais patologias. Guias que seguem os critérios científicos e pedagógicos das principais sociedades de referência científica
- ◆ Lições teóricas, questões ao especialista, fóruns de discussão sobre questões controversas e documentos individuais de reflexão
- ◆ Disponibilidade de acesso aos conteúdos a partir de qualquer dispositivo fixo ou portátil com ligação à *internet*

“

Este Curso de Especialização é o melhor investimento que pode fazer na seleção de um programa de atualização por duas razões: além de atualizar os seus conhecimentos sobre os Cuidados com Recém-nascidos Patológicos para Enfermeiros, também obterá um certificado emitido pela TECH Universidade Tecnológica”

O corpo docente deste curso inclui especialistas de reconhecido prestígio no campo da Neonatologia, que trazem para esta capacitação a experiência do seu trabalho nos principais centros saúde do país.

Graças ao seu conteúdo multimédia desenvolvido com a mais recente tecnologia educacional, o profissional terá acesso a uma aprendizagem situada e contextual, ou seja, um ambiente de simulação que proporcionará uma aprendizagem imersiva programada para se formar em situações reais.

Este programa se fundamenta na Aprendizagem Baseada em Problemas, onde o profissional de enfermagem deverá resolver as diferentes situações de prática profissional que surgirem ao longo do curso. Para isso, o profissional de enfermagem contará com a ajuda de um sistema inovador de vídeo interativo realizado por especialistas reconhecidos na área de atendimento ao paciente crítico neonatal e com ampla experiência de ensino.

Aumente as suas oportunidades profissionais ingressando no Curso de Especialização em Cuidados com Recém-nascidos Patológicos para Enfermeiros.

Inclui casos clínicos em ambientes de simulação reais a fim de aproximar o desenvolvimento do programa à prática diária.



02 Objetivos

Este programa tem como objetivo atualizar efetivamente os conhecimentos e procedimentos do profissional de enfermagem e os procedimentos de atuação para com o recém-nascido, a fim de proporcionar um atendimento de qualidade, baseado nas últimas evidências científicas garantindo a segurança do paciente.





“

Este programa de atualização proporcionar-lhe-á uma sensação de segurança na prestação de cuidados neonatais, contribuindo para seu crescimento pessoal e profissional”



Objetivos gerais

- Administrar os cuidados de enfermagem orientados para satisfazer as necessidades derivadas dos problemas de saúde do recém-nascido, prevenindo complicações e garantindo uma prática segura e de qualidade
- Prestar cuidados abrangentes ao recém-nascido de uma perspectiva ética e legal
- Decidir eficazmente e eficientemente os diferentes procedimentos, testes diagnósticos e tratamentos derivados dos diferentes problemas de saúde no recém-nascido, tendo em conta os diferentes níveis de cuidados
- Avaliar e oferecer cuidados integrais ao recém-nascido durante o processo cirúrgico para ajudar na recuperação ideal da saúde e para identificar, intervir e/ou encaminhar em caso de possíveis complicações
- Atualizar a indicação dos dispositivos médicos e/ou medicamentos, avaliando os benefícios esperados e os riscos associados
- Desenvolver a capacidade para aplicar os conhecimentos teóricos na prática diária





Objetivos específicos

Módulo 1. Aspectos em destaque em neonatologia

- ♦ Categorizar as etapas neonatais, assim como as etapas neonatais por idade gestacional e as etapas neonatais por peso ao nascimento
- ♦ Determinar as diferenças existentes nas idades pediátricas entre o recém-nascido, a criança e o adolescente
- ♦ Rever as características anatómicas e fisiológicas do recém-nascido normal
- ♦ Estabelecer as técnicas de medição da somatometria do recém-nascido, bem como as características morfológicas e fisiológicas do mesmo
- ♦ Avaliar o exame completo, a sequência do teste físico e exame físico completo do recém-nascido, focando-se principalmente na região da cabeça e do pescoço, região do tronco e região dos membros
- ♦ Descrever o procedimento do exame neurológico completo no recém-nascido
- ♦ Avaliar a estrutura e organização de um Serviço de Neonatologia, bem como a sua localização, o equipamento, os materiais e recursos humanos necessários
- ♦ Atualizar a recepção do recém-nascido na Sala de Neonatologia, os critérios de admissão, os seus objetivos e as intervenções de enfermagem necessárias
- ♦ Incorporar novas técnicas para o exame físico do recém-nascido na chegada à Sala de Neonatologia

Módulo 2. Admissão do recém-nascido na sala de neonatologia ou na UCIN

- ♦ Determinar como uma Unidade de Cuidados Intensivos Neonatais (UCIN) é estruturada, bem como o cálculo e a organização dos berços, do espaço físico, dos equipamentos, materiais e recursos humanos necessários
- ♦ Indicar os perfis e os cargos da "equipe de enfermagem", assim como seu sistema operacional: "Primary Nursing" (enfermagem principal)
- ♦ Descrever as diretrizes para a administração de medicação em Neonatologia
- ♦ Estabelecer os critérios e objetivos para a admissão de um neonato na UCIN, bem como as intervenções de enfermagem necessárias
- ♦ Identificar e classificar os tipos de transporte neonatais, os seus objetivos e a sua finalidade
- ♦ Selecionar a equipa e o equipamento necessário para o transporte neonatal adequado
- ♦ Atualizar as diferentes medidas terapêuticas para tratar a dor no recém-nascido, assim como para administrar a dor nalguns procedimentos da UCIN

Módulo 3. Fisiopatologia respiratória e distúrbios respiratórios em neonatologia

- ♦ Determinar como uma Unidade de Cuidados Intensivos Neonatais (UCIN) é estruturada, bem como o cálculo e a organização dos berços, do espaço físico, dos equipamentos, materiais e recursos humanos necessários
- ♦ Indicar os perfis e os cargos da "equipe de enfermagem", assim como seu sistema operacional: "Primary Nursing" (enfermagem principal)
- ♦ Descrever as diretrizes para a administração de medicação em Neonatologia
- ♦ Estabelecer os critérios e objetivos para a admissão de um neonato na UCIN, bem como as intervenções de enfermagem necessárias
- ♦ Identificar e classificar os tipos de transporte neonatais, os seus objetivos e a sua finalidade

- ♦ Selecionar a equipa e o equipamento necessário para o transporte neonatal adequado
- ♦ Atualizar as diferentes medidas terapêuticas para tratar a dor no recém-nascido, assim como para administrar a dor nalguns procedimentos da UCIN

Módulo 4. Transtornos cardíacos e cardiopatias congênicas na neonatologia.

- ♦ Atualizar a técnica de massagem cardíaca
- ♦ Identificar as diferenças entre a atuação face a uma paragem cardiorrespiratória neonatal num paciente pediátrico mais velho
- ♦ Rever as noções gerais do sistema cardiovascular, da embriologia e da anatomia cardíaca
- ♦ Diferenciar os diferentes tipos de cardiopatias congênicas
- ♦ Avaliar as intervenções do profissional de enfermagem no paciente recém-nascido com cardiopatia congênita
- ♦ Aprender a estabelecer um plano de assistência de enfermagem
- ♦ Saber sobre a gestão do pré-operatório e do pós-operatório da cirurgia cardíaca
- ♦ Atualizar os procedimentos de abordagem de enfermagem na endocardite bacteriana

Módulo 5. Aspectos médico-legais em Neonatologia

- ♦ Descrever o sistema de saúde, os seus regulamentos e regras
- ♦ Rever a lei geral de saúde
- ♦ Rever a lei básica sobre a autonomia do paciente
- ♦ Rever o código de ética e deontologia da organização médica e da enfermagem colegial
- ♦ Incorporar as técnicas de informação aos pacientes e aos seus familiares
- ♦ Descrever os aspectos mais importantes do consentimento informado

- Avaliar as situações de recusa de tratamento
- Analisar a importância da aplicação do sigilo profissional
- Rever a lei de proteção de dados (LOPD)
- Rever a lei sobre doação de órgãos
- Atualizar os aspetos mais importantes da farmacologia neonatal, das mudanças na resposta a fármacos por parte dos neonatos, da farmacocinética e da farmacodinâmica em neonatologia

“

Aproveite a oportunidade para se atualizar sobre as últimas novidades em Cuidados com Recém-nascidos Patológicos para Enfermeiros”

03

Direção do curso

O corpo docente deste programa inclui especialistas em enfermagem de unidades de cuidados intensivos neonatais de reconhecido prestígio, que realizam sua prática clínica nos principais centros hospitalares, e que trazem a experiência do trabalho para esta capacitação.

Além disso, participam também no seu projeto e elaboração médicos especialistas, membros das principais sociedades científicas nacionais e internacionais, completando o corpo docente de um modo interdisciplinar.





“

Aprenda com profissionais de referência sobre os últimos avanços nos cuidados ao recém-nascido patológico”

Diretor Convidado Internacional

A Dra. Roxana Diehl é uma destacada **neonatologista** de renome internacional, que ocupou altos cargos de grande responsabilidade, como o de **Subdiretora da Unidade de Cuidados Intensivos Neonatais (UCIN) no Hospital Universitário de Lyon**, na França. De facto, esta especialista tem sido uma peça fundamental no campo da Neonatologia, com uma sólida formação académica e uma carreira profissional exemplar, contribuindo significativamente no campo clínico.

Ao longo da sua carreira, ocupou vários cargos importantes em instituições de prestígio. Por exemplo, trabalhou como **Médica Hospitalar em Neonatologia**, também no Hospital Universitário de Lyon, destacando-se durante a sua **Fellowship em Neonatologia no Hospital Saint-Étienne Norte**, onde foi reconhecida pela sua dedicação aos **cuidados intensivos neonatais**. Além disso, possui experiência como **Pediatra no Hospital Marie Curie de Bucareste, na Romênia**.

Além da sua **prática clínica**, a Dra. Roxana Diehl tem sido uma figura influente no desenvolvimento de **políticas e protocolos dentro da UCIN**. Como **médica de referência no Centro de Diagnóstico Pré-natal** e membro do **Comité de Ética**, desempenhou um papel crucial na tomada de decisões médicas complexas e na promoção de padrões éticos nos **cuidados neonatais**. O seu compromisso com a melhoria contínua dos **cuidados médicos** levou-a a participar ativamente em projetos inovadores, incluindo o seu papel como **médica de referência para a Unidade Móvel de Neonatologia**.

Além disso, os seus méritos académicos têm sido igualmente impressionantes, tendo obtido múltiplos **diplomas universitários** em áreas especializadas, como **Cuidados do Desenvolvimento Neonatal, Medicina Fetal e Cuidado Psicoperinatal**. Esses feitos académicos, juntamente com a sua experiência clínica, consolidaram-na como uma especialista no seu campo, capaz de influenciar e melhorar as práticas neonatais a nível global.



Dr. Diehl, Roxana

- Subdiretora de Cuidados Intensivos Neonatais no Hospital Universitário de Lyon, França
- Médica Hospitalar em Neonatologia da UCIN no Hospital Universitário de Lyon
- Fellowship em Neonatologia no Hospital Saint-Étienne Norte
- Pediatra no Hospital Marie Curie de Bucareste, Romênia
- Licenciada em Cuidados do Desenvolvimento Neonatal pela Universidade de Lyon
- Licenciada em Medicina Fetal pela Universidade de Lyon
- Licenciada em Cuidado Psicoperinatal pela Universidade de Montpellier
- Licenciada em Neonatologia pela Universidade de Saint-Étienne
- Residência em Pediatria pela Universidade de Saint-Étienne



Graças à TECH, poderá aprender com os melhores profissionais do mundo”

Direção



Doutora María Amparo López Ruiz

- ♦ Professora de Enfermagem, Medicina e Farmácia no Departamento de Ciências Biomédicas na Universidade CEU Cardenal Herrera
- ♦ Licenciada em Medicina e Cirurgia pela Universidade de Valência
- ♦ Doutora em Medicina com distinção "Cum Laude" pela Universidade CEU Cardenal Herrera com a tese: "Análise da medicação na população pediátrica que recorre a Serviços de Urgências"
- ♦ Especialista Universitária em Neonatologia: "Cuidados com o Recém-Nascido Prematuro"
- ♦ Professora do Mestrado Online em Urgências Pediátricas para Enfermeiros na Universidade Cardenal Herrera da CEU
- ♦ Professora do Mestrado em Técnicas Estéticas Avançadas e Laser na Universidade CEU Cardenal Herrera e na Fundação dos Hospitais NISA
- ♦ Coordenadora do curso de pós-graduação: "Curso de Primeiros Socorros, Reanimação Cardiopulmonar e Situações de Emergência". Universidade CEU Cardenal Herrera, Moncada
- ♦ Coordenadora Erasmus de Medicina na Universidade CEU Cardenal Herrera
- ♦ Prémio NESTLÉ de Melhor Comunicação Oral, XXIV Congresso Nacional da Sociedade Espanhola de Pediatria Extra-hospitalar e Cuidados Primários, entregue em Múrcia, pelo seu trabalho: "Análise do uso de analgésicos-antipiréticos em pacientes pediátricos que recorrem a um serviço de urgências"



Professores

Doutor Rafael López Peña

- ◆ Médico Pediatra, especialista em UCIP e UCIN
- ◆ Formado em Medicina e Cirurgia pela Universidade de Valência
- ◆ Doutoramento em Medicina com distinção "Cum Laude" pela Universidade de Valência
- ◆ Certificação de especialista em Neonatologia

Dra. Lucila Rojas Otero

- ◆ Médica Pediatra, especialista em UCIP e UCIN
- ◆ Formada em Medicina e Cirurgia pela Universidade de Zaragoza
- ◆ Certificação de especialista em Neonatologia

Doutora Lucrecia Moreno

- ◆ Vice-Reitor de Farmácia, Universidade CEU Cardenal Herrera
- ◆ Formada em Farmácia pela Universidade de Valência
- ◆ Doutora Cum Laude em Farmácia pela Universidade de Valência
- ◆ Catedrático pela Universidade CEU Cardenal Herrera

Dra. María Amparo Sanahuja Santafé

- ◆ Formada em Farmácia pela Universidade de Valência
- ◆ Professora na Universidade CEU Cardenal Herrera
- ◆ Doutora Cum Laude em Farmácia pela Universidade de Valência

Dra. Rosa María Navarro Marí

- ◆ Médica especialista em Pediatria
- ◆ Médica Adjunta. Serviço de Pediatria e UCIP-Neonatos, NISA
- ◆ Licenciada em Medicina e Cirurgia pela Universidade de Valência
- ◆ Certificação de especialista em Neonatologia

Doutora Dolores Silvestre Castelló

- ◆ Professora associada de Nutrição e Bromatologia, Universidade CEU Cardenal Herrera
- ◆ Formada em Química pela Universidade de Valência
- ◆ Doutora Cum Laude em Ciências Químicas pela Universidade de Valência
- ◆ Formada em Tecnologia dos Alimentos (Conselho Superior Investigações Científicas)
- ◆ Pós-graduação em Nutrição, Dietética e Dietoterapia pela Universidade de Navarra

Dra. Rosana Iranzo Cobo del Cabo

- ◆ Professora de Licenciatura em Enfermagem na Universidade CEU Cardenal Herrera
- ◆ Licenciada em Enfermagem

Dra. Elena Bendala Tufanisco

- ◆ Professora de Ciência Biomédicas da Faculdade de Ciências da Saúde da Universidade CEU Cardenal Herrera
- ◆ Licenciada em Medicina e Cirurgia pela Universidade de Valência
- ◆ Formada em Biologia pela Universidade de Valência
- ◆ Doutora Cum Laude em Bioquímica e Biologia Molecular pela Universidade de Valência

Dra. Adela Roldán del Amo

- ◆ Enfermeira Pediátrica na UCIN e UCIP no Serviço de Urgências e Emergências do Hospital NISA 9 de Octubre, Valência
- ◆ Formada em Enfermagem

Dra. Sandra Ribes Roldán

- ◆ Enfermeira de Urgências e Emergências no Hospital NISA 9 de Octubre, Valência
- ◆ Formada em Enfermagem



Dra. Concepción Alfaro Ramírez

- ◆ Enfermeira Pediátrica na UCIN e UCIP
- ◆ Formada em Enfermagem
- ◆ Supervisora de Enfermagem no Hospital NISA 9 de Octubre

Doutora Natalia Julve Chover

- ◆ Médica Adjunta. Serviço de Pediatria e UCIP-Neonatos, NISA
- ◆ Licenciada em Medicina e Cirurgia pela Universidade de Valência
- ◆ Doutora Cum Laude em Medicina pela Universidade de Valência
- ◆ Especialista em Neurologia Infantil
- ◆ Certificação de especialista em Neonatologia

Dra. Ana María Dobón García

- ◆ Advogada especialista em Direito Médico e Sanitário
- ◆ Licenciatura em Direito pela Universidade de Valência

Dra. Alicia Juan Hidalgo

- ◆ Professora da Faculdade de Psicologia, Universidade de Valência
- ◆ Formada em Psicologia pela Universidade de Valência
- ◆ Psicologia Clínica

Dr. Jesús Martínez Dolz

- ◆ Enfermeiro assistente na Unidade de Cuidados Intensivos Pediátricos e Neonatais na cidade de Valência nos centros: Hospital Nisa 9 de Octubre, Hospital Virgen del Consuelo, Hospital Clínico Universitario e Hospital Universitario e Politécnico La Fe
- ◆ Licenciatura em Enfermagem
- ◆ Especialista em Cuidados Neonatais e Pediátricos de Enfermagem

04

Estrutura e conteúdo

A estrutura do conteúdo foi elaborada por uma equipa de profissionais que sabem da importância da capacitação na prática diária da enfermagem na unidade de cuidados intensivos neonatais, conscientes da relevância da capacitação atual do profissional, garantindo a abordagem às principais questões no atual desenvolvimento dos cuidados ao paciente recém-nascido em estado crítico.



“

O Curso de Especialização em Cuidados com Recém-nascidos Patológicos para Enfermeiros conta com o conteúdo científico mais completo e atualizado do mercado”

Módulo 1. Aspectos em destaque em neonatologia

- 1.1. Diferenças entre recém-Nascido, criança e adolescente
- 1.2. Fases neonatais
 - 1.2.1. Fases neonatais por idade gestacional
 - 1.2.2. Fases neonatais por peso de nascimento
 - 1.2.3. Recém-nascido prematuro
 - 1.2.4. Recém-nascido pós-termo
- 1.3. Características anatômicas e fisiológicas do recém-nascido
 - 1.3.1. Somatometria do recém-nascido
 - 1.3.2. Características morfológicas
 - 1.3.3. Características fisiológicas
- 1.4. Teste e exame Físico completo do recém-Nascido
 - 1.4.1. Sequência de exames físicos
 - 1.4.2. Observação geral
 - 1.4.3. Região da cabeça e do pescoço
 - 1.4.4. Região do tronco
 - 1.4.5. Região dos membros
 - 1.4.6. Exame neurológico
- 1.5. Estrutura e organização de um Serviço de Neonatologia
 - 1.5.1. Localização do Serviço de Neonatologia
 - 1.5.2. Equipamento e material
 - 1.5.3. Recursos humanos
 - 1.5.4. Conceito de Unidade de Cuidados Intensivos Neonatais (UCIN)
 - 1.5.4.1. Cálculo e organização de berços
 - 1.5.4.2. Espaço físico da Unidade de Cuidados Intensivos Neonatais
 - 1.5.4.3. Equipamentos e material da Unidade de Cuidados Intensivos Neonatais
 - 1.5.4.4. Recursos humanos da Unidade de Cuidados Intensivos Neonatais
 - 1.5.4.5. Perfis e cargos: "equipa de enfermagem"
 - 1.5.4.6. Sistema operacional: "Primary Nursing" (Enfermagem Primária)

Módulo 2. Admissão do recém-nascido na Sala de Neonatologia ou na UCIN

- 2.1. Receção do recém-nascido (RN) na Sala de Neonatologia
 - 2.1.1. Critérios de admissão
 - 2.1.2. Objetivos da admissão
 - 2.1.3. Intervenções de enfermagem
 - 2.1.4. Exame físico do recém-nascido
- 2.2. Receção do recém-nascido (RN) na UCIN
 - 2.2.1. Critérios de admissão
 - 2.2.2. Objetivos da admissão
 - 2.2.3. Intervenções de enfermagem
 - 2.2.4. Exame físico do recém-nascido
- 2.3. Transporte neonatal
 - 2.3.1. Transferência da gestante
 - 2.3.2. Transferência neonatal
 - 2.3.3. Equipa de transporte neonatal
 - 2.3.4. Equipamento para o transporte neonatal

Módulo 3. Fisiopatologia respiratória e distúrbios respiratórios em neonatologia

- 3.1. Desenvolvimento pulmonar
 - 3.1.1. Embriologia pulmonar
 - 3.1.2. A anatomia pulmonar
- 3.2. Fisiologia respiratória
- 3.3. Problemas respiratórios no recém-nascido
- 3.4. Intervenções de enfermagem no recém-nascido com distúrbios respiratórios
- 3.5. Ventilação mecânica
 - 3.5.1. Cuidados de enfermagem na ventilação mecânica
 - 3.5.2. Modos de ventilação
 - 3.5.2.1. Ventilação não-invasiva (VNI)
 - 3.5.2.2. Ventilação invasiva

- 3.6. Tipos de materiais para a administração de oxigênio
- 3.7. Intubação e extubação endotraqueal
 - 3.7.1. Intubação endotraqueal
 - 3.7.2. Processo de extubação
- 3.8. A cricotireotomia ou coniotomia
- 3.9. A traqueostomia

Módulo 4. Transtornos cardíacos e cardiopatias congênitas na neonatologia

- 4.1. Noções gerais do sistema cardiovascular
 - 4.1.1. Embriologia cardíaca
 - 4.1.2. Memoração da anatomia cardíaca
- 4.2. Classificação sindrômica das cardiopatias congênitas
 - 4.2.1. Cardiopatias congênitas cianóticas
 - 4.2.2. Cardiopatias congênitas sem cianose
 - 4.2.3. Cardiopatias congênitas que têm início com o choque cardiogênico
- 4.3. "Conhecer" as cardiopatias congênitas
 - 4.3.1. Transposição das grandes artérias
 - 4.3.2. Inversão ventricular isolada ou transposição corrigida das grandes artérias
 - 4.3.3. Tetralogia de Fallot
 - 4.3.4. Síndrome do coração esquerdo hipoplásico
 - 4.3.5. Drenagem venosa pulmonar total infradiafragmática
 - 4.3.6. Interrupção do arco aórtico
 - 4.3.7. Coartação da aorta
 - 4.3.8. Estenose aórtica
 - 4.3.9. Estenose pulmonar
 - 4.3.10. Doença de Ebstein
 - 4.3.11. Cardiopatias complexas com insuficiência cardíaca sem estenose pulmonar
 - 4.3.12. Cardiopatias congênitas com shunts esquerda-direita

- 4.4. Cuidados de enfermagem no recém-nascido cardiopata
 - 4.4.1. Avaliação e intervenções de enfermagem no paciente com cardiopatia congênita
 - 4.4.2. Plano de cuidados de enfermagem
- 4.5. Pré e pós-operatório de cirurgia cardíaca
 - 4.5.1. Cuidados pré-operatórios
 - 4.5.2. Cuidados pós-operatórios

Módulo 5. Aspectos médico-legais em neonatologia

- 5.1. Código de ética e deontologia
- 5.2. Informação ao paciente
- 5.3. Consentimento informado
- 5.4. Recusa do tratamento
- 5.5. Sigilo profissional
- 5.6. Lei Geral de Proteção de Dados (LGPD)
- 5.7. Doação de órgãos



*Uma experiência acadêmica
única, fundamental e decisiva
para impulsionar o seu
desenvolvimento profissional*

05

Metodologia

Este programa de capacitação oferece uma forma diferente de aprendizagem.

A nossa metodologia é desenvolvida através de um modo de aprendizagem cíclico: **o Relearning.**

Este sistema de ensino é utilizado, por exemplo, nas escolas médicas mais prestigiadas do mundo e tem sido considerado um dos mais eficazes pelas principais publicações, tais como a ***New England Journal of Medicine.***



“

Descubra o Relearning, um sistema que abandona a aprendizagem linear convencional para o levar através de sistemas de ensino cíclicos: uma forma de aprendizagem que provou ser extremamente eficaz, especialmente em disciplinas que requerem memorização"

Na Escola de Enfermagem da TECH utilizamos o Método de Caso

Numa dada situação, o que deve fazer um profissional? Ao longo do programa, os estudantes serão confrontados com múltiplos casos clínicos simulados com base em pacientes reais nos quais terão de investigar, estabelecer hipóteses e finalmente resolver a situação. Há abundantes provas científicas sobre a eficácia do método. Os enfermeiros aprendem melhor, mais depressa e de forma mais sustentável ao longo do tempo.

Com a TECH pode experimentar uma forma de aprendizagem que abala as fundações das universidades tradicionais de todo o mundo"



Segundo o Dr. Gérvas, o caso clínico é a apresentação anotada de um paciente, ou grupo de pacientes, que se torna um "caso", um exemplo ou modelo que ilustra alguma componente clínica peculiar, quer pelo seu poder de ensino, quer pela sua singularidade ou raridade. É essencial que o caso se baseie na vida profissional atual, tentando recriar as condições reais na prática profissional de enfermagem.

“

Sabia que este método foi desenvolvido em 1912 em Harvard para estudantes de direito? O método do caso consistia em apresentar situações reais complexas para que tomassem decisões e justificassem a forma de as resolver. Em 1924 foi estabelecido como um método de ensino padrão em Harvard”

A eficácia do método é justificada por quatro realizações fundamentais:

- 1 Os enfermeiros que seguem este método não só conseguem a assimilação de conceitos, mas também desenvolvem a sua capacidade mental através de exercícios para avaliar situações reais e aplicar os seus conhecimentos.
- 2 A aprendizagem é solidamente traduzida em competências práticas que permitem ao educador integrar melhor o conhecimento na prática diária.
- 3 A assimilação de ideias e conceitos é facilitada e mais eficiente, graças à utilização de situações que surgiram a partir de um ensino real.
- 4 O sentimento de eficiência do esforço investido torna-se um estímulo muito importante para os estudantes, o que se traduz num maior interesse pela aprendizagem e num aumento do tempo passado a trabalhar no curso.



Relearning Methodology

A TECH combina eficazmente a metodologia do Estudo de Caso com um sistema de aprendizagem 100% online baseado na repetição, que combina 8 elementos didáticos diferentes em cada lição.

Melhoramos o Estudo de Caso com o melhor método de ensino 100% online: o Relearning.

O enfermeiro aprenderá através de casos reais e da resolução de situações complexas em ambientes de aprendizagem simulados. Estas simulações são desenvolvidas utilizando software de última geração para facilitar a aprendizagem imersiva.



Na vanguarda da pedagogia mundial, o método Relearning conseguiu melhorar os níveis globais de satisfação dos profissionais que concluem os seus estudos, no que diz respeito aos indicadores de qualidade da melhor universidade online do mundo (Universidade de Columbia).

Esta metodologia já formou mais de 175.000 enfermeiros com sucesso sem precedentes em todas as especialidades, independentemente da carga prática. Tudo isto num ambiente altamente exigente, com um corpo estudantil universitário com um elevado perfil socioeconómico e uma idade média de 43,5 anos.

O Relearning permitir-lhe-á aprender com menos esforço e mais desempenho, envolvendo-o mais na sua capacitação, desenvolvendo um espírito crítico, defendendo argumentos e opiniões contrastantes: uma equação direta ao sucesso.

No nosso programa, a aprendizagem não é um processo linear, mas acontece numa espiral (aprender, desaprender, esquecer e reaprender). Portanto, cada um destes elementos é combinado de forma concêntrica.

A pontuação global do nosso sistema de aprendizagem é de 8,01, de acordo com os mais elevados padrões internacionais.



Este programa oferece o melhor material educativo, cuidadosamente preparado para profissionais:



Material de estudo

Todos os conteúdos didáticos são criados pelos especialistas que irão ensinar o curso, especificamente para o curso, para que o desenvolvimento didático seja realmente específico e concreto.

Estes conteúdos são depois aplicados ao formato audiovisual, para criar o método de trabalho online da TECH. Tudo isto, com as mais recentes técnicas que oferecem peças de alta-qualidade em cada um dos materiais que são colocados à disposição do aluno.



Técnicas e procedimentos de enfermagem em vídeo

A TECH traz as técnicas mais inovadoras, com os últimos avanços educacionais, para a vanguarda da atualidade em enfermagem. Tudo isto, na primeira pessoa, com o máximo rigor, explicado e detalhado para a assimilação e compreensão do estudante. E o melhor de tudo, pode observá-los quantas vezes quiser.



Resumos interativos

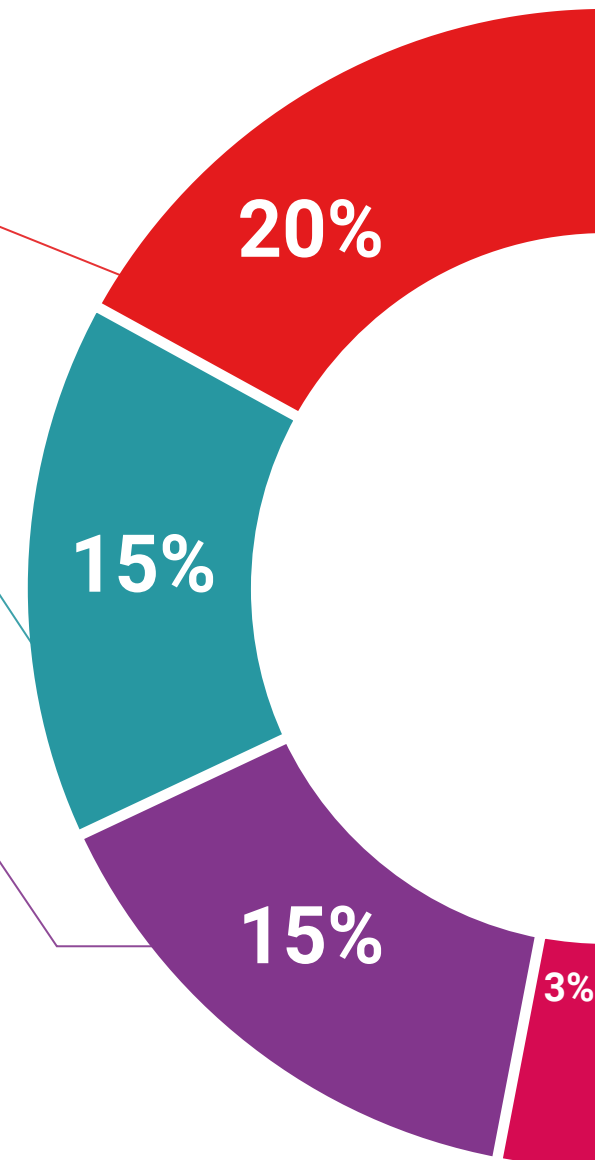
A equipa da TECH apresenta os conteúdos de uma forma atrativa e dinâmica em comprimidos multimédia que incluem áudios, vídeos, imagens, diagramas e mapas conceituais a fim de reforçar o conhecimento.

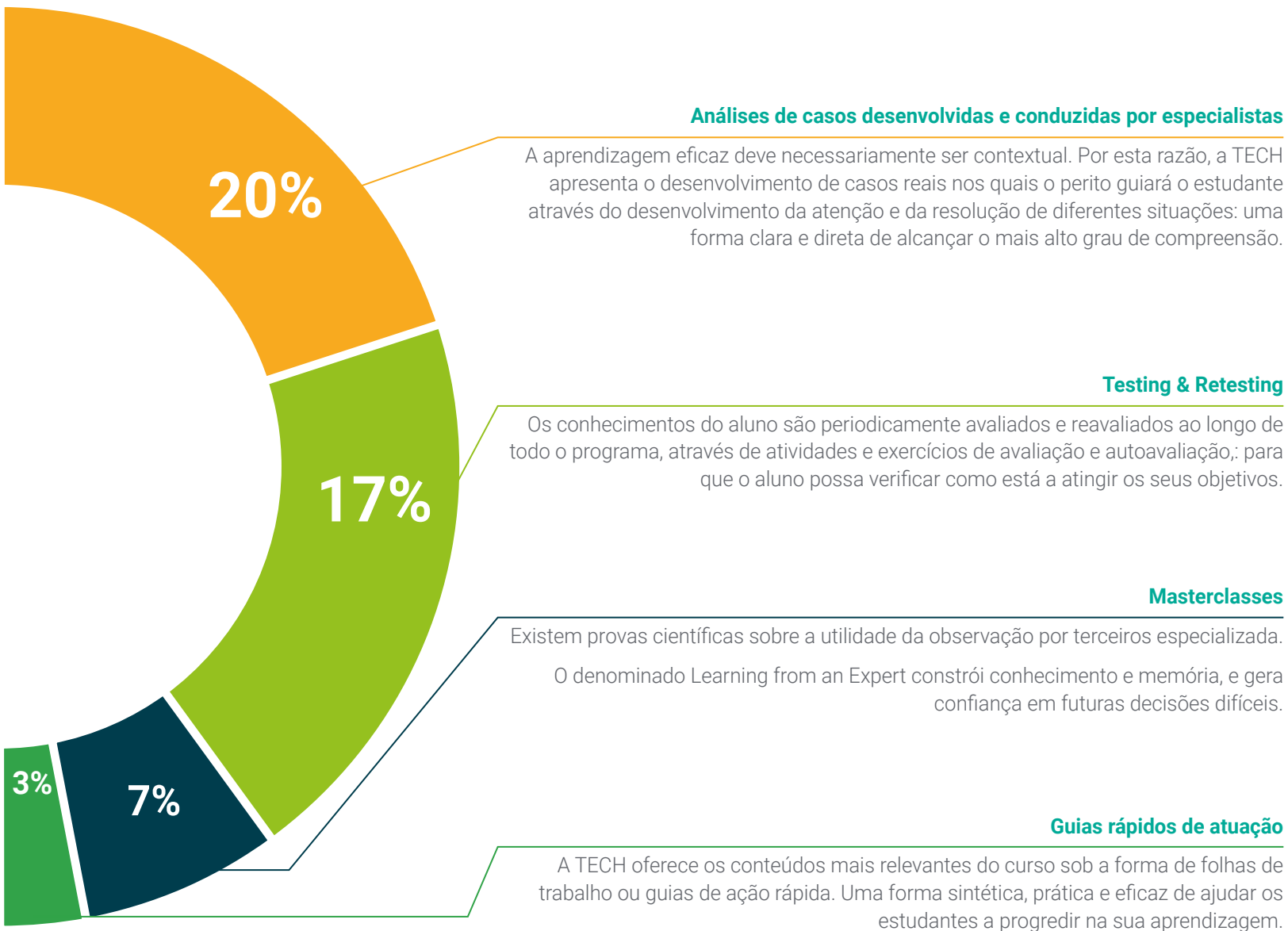
Este sistema educativo único para a apresentação de conteúdos multimédia foi premiado pela Microsoft como uma "História de Sucesso Europeu"



Leituras complementares

Artigos recentes, documentos de consenso e diretrizes internacionais, entre outros. Na biblioteca virtual da TECH o aluno terá acesso a tudo o que necessita para completar a sua capacitação





06

Certificação

O Curso de Especialização em Cuidados com Recém-nascidos Patológicos para Enfermeiros garante, para além de um conteúdo mais rigoroso e atualizado, o acesso a um Curso de Especialização emitido pela TECH Universidade Tecnológica.



“

Conclua este plano de estudos com sucesso e receba o seu certificado sem sair de casa e sem burocracias”

Este **Curso de Especialização em Cuidados com Recém-nascidos Patológicos para Enfermeiros** conta com o conteúdo científico mais completo e atualizado do mercado.

Uma vez aprovadas as avaliações, o aluno receberá por correio, com aviso de receção, o certificado* correspondente ao título de **Curso de Especialização** emitido pela **TECH Universidade Tecnológica**.

Este certificado contribui significativamente para o desenvolvimento da capacitação continuada dos profissionais e proporciona um importante valor para a sua capacitação universitária, sendo 100% válido e atendendo aos requisitos normalmente exigidos pelas bolsas de emprego, concursos públicos e avaliação de carreiras profissionais.

Certificação: **Curso de Especialização em Cuidados com Recém-nascidos Patológicos para Enfermeiros**

ECTS: 20

Carga horária: 500 horas

Reconhecido pela: **Sociedade Espanhola de Enfermagem Intensiva e Unidades Coronárias (SEEIUC)"**



*Apostila de Haia: Caso o aluno solicite que o seu certificado seja apostilado, a TECH EDUCATION providenciará a obtenção do mesmo a um custo adicional.

futuro

saúde

confiança

pessoas

informação

orientadores

educação

certificação

ensino

garantia

aprendizagem

instituições

tecnologia

tech universidade
tecnológica

comunidade

compromisso

atenção pessoal

Curso de Especialização
Cuidados com Recém-nascidos
Patológicos para Enfermeiros

conhecimento

inovação

presente

qualidade

desenvolvimento

- » Modalidade: online
- » Duração: 6 meses
- » Certificação: TECH Universidade Tecnológica
- » Créditos: 20 ECTS
- » Tempo Dedicado: 16 horas/semana
- » Horário: ao seu próprio ritmo
- » Exames: online

Curso de Especialização

Cuidados com Recém-nascidos Patológicos para Enfermeiros

Reconhecido por:

