

Curso de Especialização

Cuidados de Enfermagem ao Paciente Crônico nos Cuidados Primários



Curso de Especialização Cuidados de Enfermagem ao Paciente Crónico nos Cuidados Primários

- » Modalidade: online
- » Duração: 24 semanas
- » Certificação: TECH Universidade Tecnológica
- » Acreditação: 18 ECTS
- » Horário: ao seu próprio ritmo
- » Exames: online

Acesso ao site: www.techtute.com/pt/enfermagem/curso-especializacao/curso-especializacao-cuidados-enfermagem-paciente-chronico-cuidados-primarios

Índice

01

Apresentação

pág. 4

02

Objetivos

pág. 8

03

Direção do curso

pág. 12

04

Estrutura e conteúdo

pág. 18

05

Metodologia

pág. 24

06

Certificação

pág. 32

01

Apresentação

As estatísticas internacionais mostram que 75% das mortes a nível mundial são causadas por doenças não transmissíveis. Neste contexto, a sobrevivência e a qualidade de vida dos doentes crónicos tornaram-se uma prioridade para os sistemas de saúde em todo o mundo. Ao mesmo tempo, o pessoal do setor da saúde e, em especial, os enfermeiros dos Cuidados Primários, devem ser altamente qualificados para enfrentar este desafio. Assim, a TECH concebeu um Curso de Especialização onde os profissionais de enfermagem analisarão os modelos de cuidados paliativos e os procedimentos mais modernos. Através de um conteúdo rigoroso, ministrado de forma 100% online, poderá aprofundar as técnicas mais atuais para lidar com casos de demência, epilepsia, cancro, entre outros.



“

Um Curso de Especialização intensivo e 100% online onde aprenderá as mais recentes técnicas e procedimentos de enfermagem para o tratamento de doentes com patologias neurológicas, renais ou respiratórias crónicas”

A Organização Mundial de Saúde estima que a esperança média de vida de um doente de Alzheimer se situa entre os 8 e os 10 anos. Este longo período de tempo pode ser difícil de suportar para as famílias que exigem continuamente a assistência mais especializada. Neste contexto, os enfermeiros dos Cuidados Primários revestem-se de uma importância fundamental, uma vez que, de acordo com os critérios mais atualizados, as suas competências e funções abrangem tanto o contexto hospitalar como o comunitário. Para que estes profissionais possam desenvolver uma gestão global destes e de outros doentes com doenças crónicas, os protocolos de intervenção são continuamente renovados, o que torna um verdadeiro desafio manter-se a par das principais inovações.

Por esta razão, a TECH criou este Curso de Especialização onde os estudantes encontrarão os critérios mais avançados sobre o tratamento de patologias crónicas. Isto permitirá que os enfermeiros melhorem a sua prática profissional com as últimas tendências em matéria de cuidados e se destaquem no domínio dos cuidados de saúde. Para o efeito, dispõem de um plano de estudos muito completo onde serão analisados os procedimentos de enfermagem mais recentes que facilitam a intervenção e os cuidados a pessoas com demência, asma, epilepsia ou insuficiência renal. Serão especificamente aprofundadas as características do *Cronic Care Model* e as características que o distinguem de outros modelos de trabalho para enfermeiros. O Curso de Especialização também se distinguirá pela análise das estratégias mais inovadoras na gestão de doentes com cancro e no desenvolvimento de cuidados paliativos.

Este Curso de Especialização será ministrado de forma 100% online, sem horários ou avaliações contínuas. Em vez disso, cada aluno terá a oportunidade de aceder livremente aos conteúdos, de acordo com a sua disponibilidade e em qualquer altura do dia. Do mesmo modo, para a assimilação dos conteúdos mais complexos deste percurso académico, poderá recorrer a métodos inovadores e originais como o *Relearning*. Esta estratégia didática permitirá melhorar a absorção dos conhecimentos teóricos e o desenvolvimento das competências práticas de uma forma mais rápida e eficaz.

Este **Curso de Especialização em Cuidados de Enfermagem ao Paciente Crónico nos Cuidados Primários** conta com o conteúdo científico mais completo e atualizado do mercado. As suas principais características são:

- ♦ Curso práticos apresentados por especialistas em Enfermagem de Cuidados Primários
- ♦ O conteúdo gráfico, esquemático e eminentemente prático fornece informações científicas e práticas sobre as disciplinas que são essenciais para a prática profissional
- ♦ Exercícios práticos onde o processo de autoavaliação pode ser levado a cabo a fim de melhorar a aprendizagem
- ♦ A sua ênfase especial em metodologias inovadoras
- ♦ Palestras teóricas, perguntas ao especialista, fóruns de discussão sobre questões controversas e atividades de reflexão individual
- ♦ Possibilidade de aceder ao conteúdo a partir de qualquer dispositivo fixo ou portátil com ligação à Internet



O TECH oferece-lhe competências avançadas de enfermagem para que possa integrar plenamente o ambiente familiar e comunitário nos cuidados a doentes crónicos"

“

A assistência aos doentes crónicos nos Cuidados Primários exige os profissionais de enfermagem mais qualificados e atualizados. Com TECH pode ser um deles!”

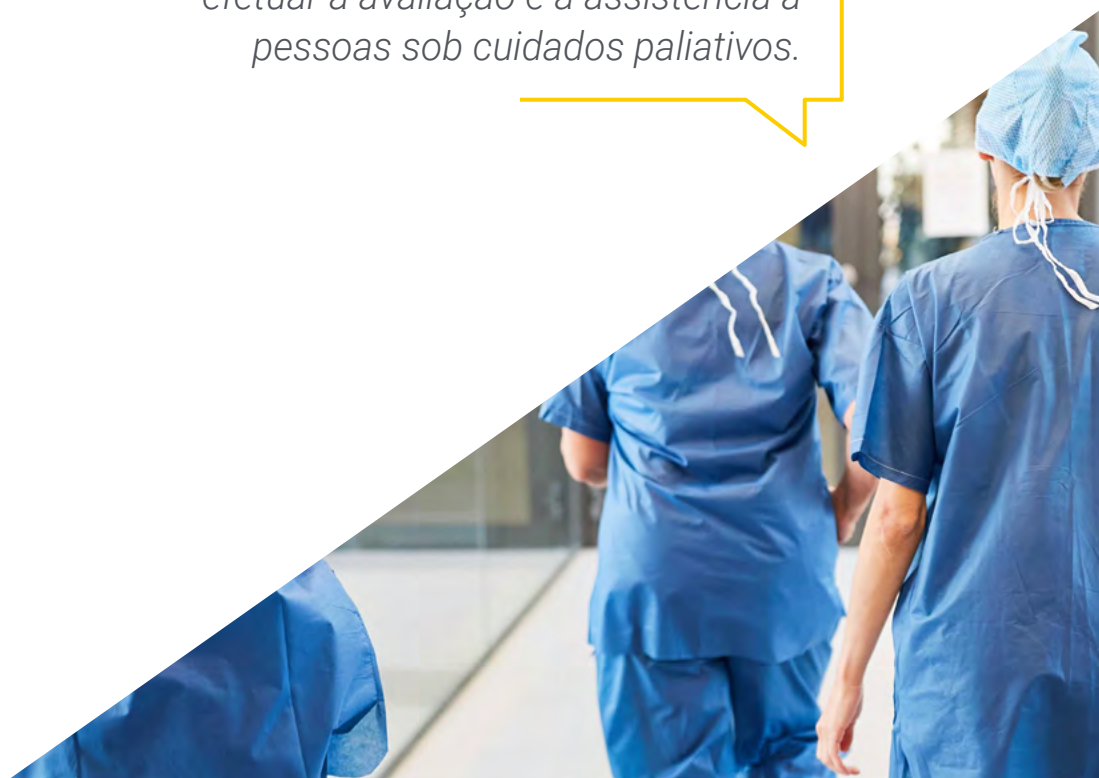
O corpo docente do Curso de Especialização inclui profissionais do setor que trazem a sua experiência profissional para esta especialização, para além de especialistas reconhecidos de sociedades de referência e universidades de prestígio.

Graças ao seu conteúdo multimédia, desenvolvido com a mais recente tecnologia educativa, o profissional terá acesso a uma aprendizagem situada e contextual, ou seja, um ambiente de simulação que proporcionará uma capacitação imersiva programada para se especializar em situações reais.

A elaboração desta especialização baseia-se na Aprendizagem Baseada em Problemas, através da qual o instrutor deve tentar resolver as diferentes situações da atividade profissional que surgem ao longo do Curso de Especialização. Para tal, contará com a ajuda de um sistema inovador de vídeo interativo desenvolvido por especialistas reconhecidos.

O Chronic Care Model e o Modelo de Cuidados Orientados são algumas das estratégias inovadoras para o tratamento de doentes com doenças crónicas.

Através deste Curso de Especialização, dominará as estratégias mais desenvolvidas que um enfermeiro deve conhecer para efetuar a avaliação e a assistência a pessoas sob cuidados paliativos.



02 Objetivos

Melhorar a abordagem dos doentes crónicos em meio hospitalar e comunitário é o objetivo fundamental deste Curso de Especialização destinado a enfermeiros. Ao mesmo tempo, esses profissionais poderão conhecer melhor os instrumentos de assistência às famílias em cujos núcleos essas pessoas vivem. Por sua vez, abordarão estratégias para avaliar, cuidar e oferecer um acompanhamento personalizado a grávidas, crianças e adolescentes, idosos com deficiências cognitivas ou qualquer outra pessoa em situação de exclusão. Com estes objetivos académicos em mente, o TECH utiliza o método *Relearning* e outros mecanismos didáticos que promovem uma aprendizagem rápida e flexível.





“

Um Curso de Especialização intensivo que lhe permitirá analisar, enquanto enfermeiro, todas as condicionantes psicossociais que intervêm na gestão e nos cuidados necessários a um doente crónico”



Objetivos gerais

- ♦ Desenvolver conhecimentos sobre os aspetos da assistência nos Cuidados Primários, tanto para indivíduos, famílias e grupos, como para as interações que ocorrem entre eles
- ♦ Alargar os domínios profissionais da Enfermagem de Cuidados Primários e adquirir conhecimentos para uma maior visibilidade, prestígio e um maior nível de autonomia profissional
- ♦ Participar ativamente na comunidade em termos de programas de saúde comunitária
- ♦ Manter-se atualizado sobre as tendências da prática avançada de Enfermagem nos Cuidados Primários
- ♦ Promover boas práticas, com base em provas científicas, em resposta aos desenvolvimentos da investigação no domínio do tratamento e da tecnologia

“

Não perca a oportunidade de se inscrever neste Curso de Especialização que lhe oferece acesso a materiais de estudo 24 horas por dia, de acordo com as suas necessidades e horários”





Objetivos específicos

Módulo 1. Assistência a Doenças Crônicas Técnicas e procedimentos de Enfermagem

- ♦ Realizar intervenções de enfermagem relacionadas com as doenças crônicas mais prevalentes, com base nas evidências atuais
- ♦ Prevenir a deterioração da capacidade funcional, melhorar a sua qualidade de vida e reduzir a progressão para uma doença crônica avançada
- ♦ Abordar técnicas e procedimentos no domínio Cardiovascular e Respiratório, tais como: acesso vascular (periférico e central), ECG, permeabilidade das vias aéreas, tornozelo-braço, espirometria, monitorização EASI, cardioversão elétrica, pacemakers/desfibriladores, etc
- ♦ Promover a aplicação de técnicas e procedimentos no domínio do Digestivo e da Urologia, sem esquecer os cuidados com Ostomias
- ♦ Promover a aplicação de técnicas e procedimentos em neurologia e órgãos sensoriais
- ♦ Participar em programas de reabilitação

Módulo 2. Casos crónicos complexos e avançados A fragilidade e o modelo socio sanitário

- ♦ Aprofundar o conhecimento das bases conceituais da cronicidade e da dependência
- ♦ Adquirir conhecimentos sobre os modelos de cuidados triplos, quádruplos e quántuplos
- ♦ Detetar e intervir precocemente em situações de fragilidade, cronicidade e complexidade
Analisar o modelo de enfermagem de gestão comunitária de casos
- ♦ identificar as diferentes escalas necessárias para uma avaliação geriátrica exaustiva, bem como os índices de fragilidade
- ♦ Intervir nas diferentes síndromes geriátricas, aplicando cuidados de enfermagem a pessoas com cuidados paliativos

Módulo 3. Ciclo vital Abordagem familiar e determinantes sociais

- ♦ Utilizar estratégias sistémicas para formular hipóteses, intervir e avaliar situações familiares
- ♦ Determinar a importância da dinâmica familiar no processo de saúde e doença dos seus membros
- ♦ Preparar e apoiar a família para lidar com crises ou situações problemáticas como a doença ou morte de um familiar, a chegada de um novo elemento, separações parentais, entre outras
- ♦ Detetar problemas psicossociais e famílias em risco e prestar aconselhamento familiar proativo
- ♦ Identificar as diferentes fases do desenvolvimento familiar e ajudar as famílias a lidar eficazmente com elas
- ♦ Planear, desenvolver, aplicar e avaliar programas de promoção da saúde e de prevenção de doenças para crianças, adultos e idosos
- ♦ Prevenir e detetar situações de exclusão social e sanitária, de fragilidade e de isolamento social

03

Direção do curso

Este plano de estudos foi compilado por especialistas de renome. Os professores deste Curso de Especialização têm uma experiência profissional distinta no domínio dos Cuidados Primários de Enfermagem e na gestão de doentes com patologias crónicas. A TECH selecionou-os com base nos resultados dos seus cuidados, que podem ser verificados em vários artigos científicos. Ao mesmo tempo, foram escolhidos pelos seus contributos práticos, que têm sido aplicados nos cuidados personalizados de casos de Diabetes, Epilepsia, Deficiência Cognitiva, entre outros. Os estudantes poderão adquirir competências teórico-práticas de forma contínua através de aulas teóricas, videoconferências e outros materiais didáticos concebidos para permitir aos docentes partilharem os seus conhecimentos da forma mais rápida e flexível.





“

*Todos os professores participaram
ativamente na criação dos materiais
de estudo que estão integrados
neste Curso de Especialização”*

Direção



Dr. Sánchez Castro, Juan José Augusto

- Chefe do Serviço de Cuidados Primários do Centro de Saúde A Estrada
- Especialista em Medicina Familiar e Comunitária no Serviço Galego de Saúde
- Diretor-Geral da Infomercados Servicios Financieros
- Mestrado em Avaliação de Empresas pelo Centro de Estudos Financeiros (CEF)
- Curso de Saúde pelo Ministério da Saúde e do Consumo
- Capacitado em Medicina e Cirurgia pela Universidade de Santiago de Compostela



Professores

Doutora García Couceiro, Nuria

- ◆ Enfermeira Especialista em Enfermagem Comunitária e Gestão de Dependências
- ◆ Professora na Universidade de Santiago de Compostela
- ◆ Doutoramento em Ciências da Prática de Enfermagem pela Universidade de Santiago de Compostela
- ◆ Mestrado em Cuidados de Saúde e Investigação pela Universidade de Santiago de Compostela
- ◆ Licenciatura em Psicologia pela Universidade de Santiago de Compostela
- ◆ Curso de Enfermagem pela Universidade da Corunha

Sra. Martín Ventoso, Carlota

- ◆ Enfermeira especialista em Cuidados Primários
- ◆ Enfermeira do Serviço de Saúde Galego
- ◆ Curso de Enfermagem pela Escola Universitária de Enfermagem de Lugo

Dra. Doval Cajaraville, Patricia

- ◆ Enfermeira do Trabalho na Ibersys Seguridad y Salud S.L.
- ◆ Mestrado em Prevenção de Riscos Profissionais pela Universidade Oberta de Catalunya
- ◆ Licenciatura em Enfermagem pela Universidade de Santiago de Compostela

Dra. Sánchez Ferreño, Noemí

- ◆ Enfermeira especialista em Cuidados Primários
- ◆ Autora do livro "Enfermagem no cuidado e educação terapêutica de pessoas com Dermatite Atópica"
- ◆ Licenciatura em Enfermagem pela Escola Universitária de Pontevedra, Universidade de Vigo

Dra. Novegil Castro, Berta

- ♦ Enfermeira do Serviço de Saúde Galego
- ♦ Licenciatura em Enfermagem pela Universidade de Santiago de Compostela
- ♦ Curso Técnico Superior em Saúde Oral

Dra. Fernández Melcón, Lucía

- ♦ Enfermeira do Hospital Clínico Universitário de Santiago de Compostela
- ♦ Licenciatura em Enfermagem pela Universidade Pontifícia de Salamanca

Dra. González López, Claudia

- ♦ Enfermeira especialista em saúde mental
- ♦ Enfermeira no Serviço de Pedopsiquiatria CE Argüelles do Hospital Universitário Fundación Jiménez Díaz
- ♦ Coordenador FUDEN no Departamento de Investigação
- ♦ Professora na Escola Universitária de Enfermagem em Pontevedra
- ♦ Mestrado em Cuidados de Saúde e Investigação pela Universidade de Corunha
- ♦ Curso de Enfermagem pela Universidade de Santiago de Compostela

Dra. Cobas Couto, Elvira

- ♦ Enfermeira especialista em Cuidados Comunitários
- ♦ Consultora e coach de empreendedorismo
- ♦ Professora na Universidade da Corunha
- ♦ Mestrado em Enfermagem Comunitária pela Universidade da Corunha
- ♦ Mestrado em Métodos de Investigação em Ciências da Saúde pela Universidade de Alcalá
- ♦ Licenciatura em Enfermagem pela Escola Superior de Enfermagem José Timoteo Montalvo Machado de Chaves





Dr. Negreira Rodríguez, Samuel

- ◆ Enfermeiro do Trabalho na Previlabor
- ◆ Enfermeiro de Empresa na NEXGRUP S.A.
- ◆ Enfermeiro Assistencial no Hospital Cirúrgico Modelo A Coruña
- ◆ Enfermeiro Assistencial na CUF Infante Santo Hospital de Lisboa
- ◆ Enfermeiro Assistencial no Complexo Hospitalar Arquitecto Marcide
- ◆ Mestrado em Prevenção de Riscos Profissionais pela Universidade de Corunha
- ◆ Especialização em Segurança no Trabalho, Higiene, Ergonomia e Psicossociologia Aplicada pela Universidade Europeia Miguel de Cervantes
- ◆ Especialização em gestão dos Guias Técnicos dos selos "Empresa Saudável" e "Gestão da Prevenção OHSAS 18001"
- ◆ Licenciatura em Enfermagem em Universidade de Corunha

“

Uma experiência de capacitação única, fundamental e decisiva para impulsionar o seu desenvolvimento profissional”

04

Estrutura e conteúdo

Através deste Curso de Especialização, os enfermeiros poderão aprofundar os protocolos de cuidados mais modernos e eficazes para a gestão de problemas neurológicos crónicos, como o défice cognitivo ou a epilepsia. Analisará também os cuidados e procedimentos com que os profissionais desta disciplina podem abordar os diferentes problemas do sistema renal. Além disso, o *Cronic Care Model* e outras estratégias de acompanhamento de doentes com doenças prolongadas serão examinados em profundidade. Abordará também tendências e abordagens avançadas para a gestão das determinantes psicossociais da doença. Uma especialização abrangente baseada na metodologia de aprendizagem mais inovadora e 100% online.



“

Para este Curso de Especialização necessita apenas de um dispositivo com ligação à Internet e pode rever os seus conteúdos sempre que quiser e a partir de qualquer parte do mundo”

Módulo 1. Assistência a Doenças Crônicas Técnicas e procedimentos de Enfermagem

- 1.1. Psicologia em Cuidados Primários
 - 1.1.1. Depressão
 - 1.1.2. Ansiedade
 - 1.1.3. Stress
 - 1.1.4. Perturbação do Sono
- 1.2. Avaliação e cuidados de enfermagem a pessoas com problemas cardiovasculares crônicos
 - 1.2.1. Insuficiência Cardíaca
 - 1.2.2. Hipertensão arterial Processos de enfermagem normalizados em doentes com HTA
 - 1.2.3. Procedimentos e técnicas de enfermagem ECG MAPA e AMPA.INR. Tornozelo-braço Acessos vasculares e periféricos sistema de monitorização EASI
 - 1.2.4. Cardioversão elétrica Pacemakers Desfibrilhadores
- 1.3. Avaliação e cuidados de enfermagem a pessoas com problemas endocrinológicos
 - 1.3.1. Diabetes Outros problemas Autocontrolo. Alimentação em doentes diabéticos
 - 1.3.2. Tratamento hipoglicemiante e insulinas
 - 1.3.3. Processos de enfermagem normalizados em doentes com diabetes
 - 1.3.4. Exame e cuidados do pé diabético
 - 1.3.5. Retinografias
- 1.4. Avaliação e cuidados de enfermagem a pessoas com problemas respiratórios crônicos
 - 1.4.1. Doença pulmonar obstrutiva crónica (DPOC) Processos de enfermagem normalizados em doentes com DPOC
 - 1.4.2. Asma
 - 1.4.3. Procedimentos de enfermagem: Oximetria de pulso, espirometria, prova de broncodilatação, gasometria arterial, co-oximetria, oxigenoterapia e outras técnicas
 - 1.4.4. Utilização de inaladores, aerossolterapia
 - 1.4.5. Reabilitação respiratória
- 1.5. Avaliação e cuidados de enfermagem a pessoas com problemas neurológicos crônicos
 - 1.5.1. AVC
 - 1.5.2. Epilepsia
 - 1.5.3. Deficiência cognitiva demência
 - 1.5.4. Processos de enfermagem normalizados em doentes com demência Avaliação da situação familiar e social Apoio ao prestador de cuidados primários e à família
- 1.6. Avaliação e cuidados de enfermagem a pessoas com problemas no sistema renal
 - 1.6.1. Principais problemas renais e urológicos Procedimentos e técnicas de enfermagem
 - 1.6.2. Cateterização vesical: conceito, indicações e contra-indicações
 - 1.6.3. Gestão da cateterização vesical no contexto familiar e comunitário
- 1.7. Avaliação e cuidados de enfermagem a pessoas com problemas no sistema músculo-esquelético
 - 1.7.1. Principais problemas do Aparelho Locomotor
 - 1.7.2. Ligaduras
 - 1.7.3. Imobilizações
 - 1.7.4. Outras técnicas
- 1.8. Avaliação e cuidados de enfermagem a pessoas com problemas gastrointestinais
 - 1.8.1. Principais problemas digestivos
 - 1.8.2. Procedimentos e técnicas de enfermagem no tratamento de ostomias
 - 1.8.3. Sondas digestivas
 - 1.8.4. Enemas e irrigações
 - 1.8.5. Toque retal
 - 1.8.6. Remoção de fecalomas
 - 1.8.7. Paracentese abdominal
- 1.9. Avaliação e cuidados de enfermagem a pessoas com problemas oncológicos Procedimentos e técnicas de enfermagem
 - 1.9.1. Medicamentos antineoplásicos: classificação e efeitos secundários
 - 1.9.2. Medicamentos coadjuvantes
 - 1.9.3. Manuseamento de medicamentos citostáticos nos cuidados primários, reservatórios e infusores
 - 1.9.4. Apoio emocional aos doentes e às famílias
- 1.10. Avaliação e cuidados de enfermagem a doentes com processos infetocontagiosos
 - 1.10.1. Hepatite
 - 1.10.2. Tuberculose
 - 1.10.3. SIDA
 - 1.10.4. Meningite
 - 1.10.5. Doenças Sexualmente Transmissíveis (ETS)
 - 1.10.6. Procedimentos e técnicas de enfermagem: Hemoculturas Urocultura Coprocultura Medidas de prevenção e controlo

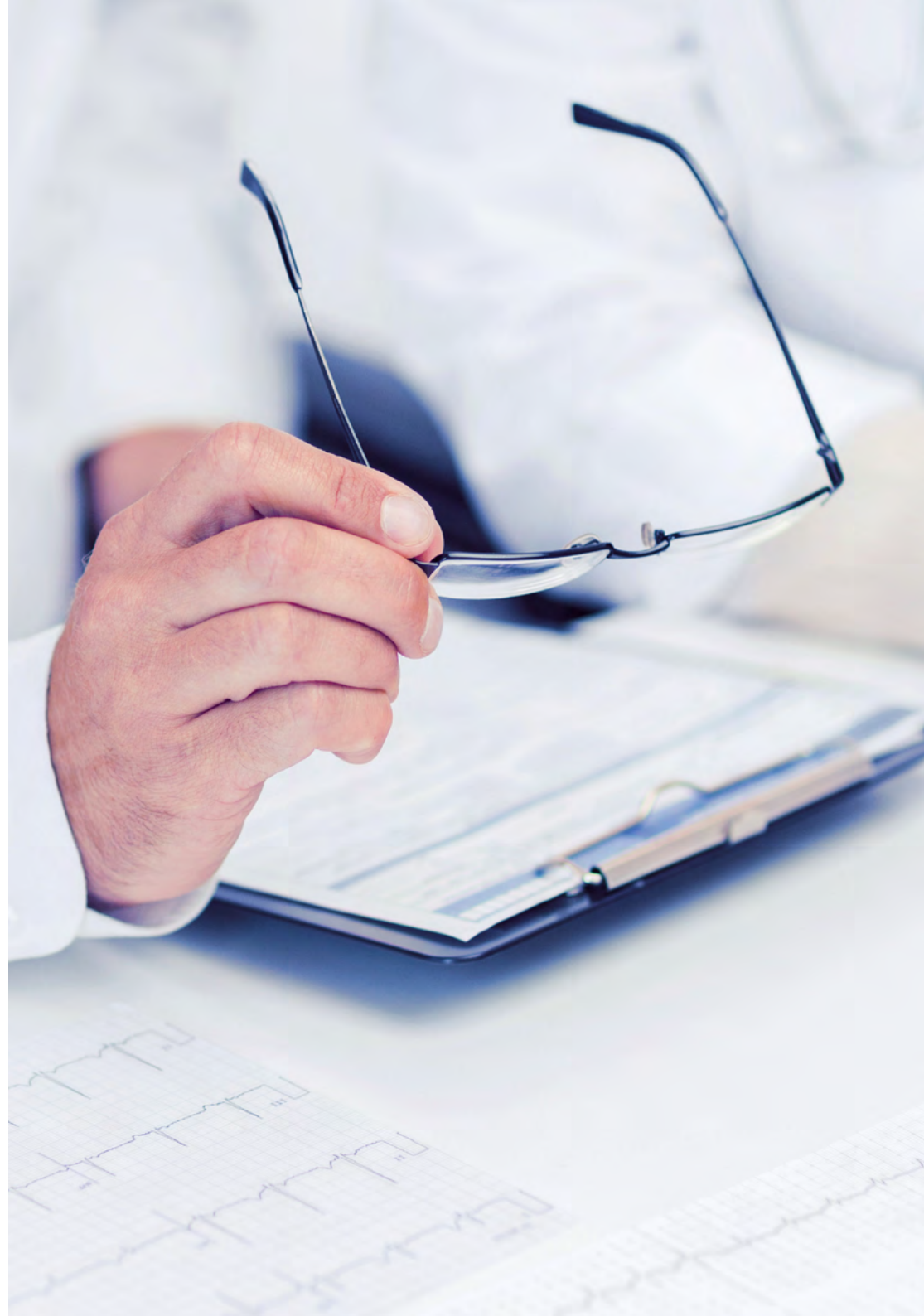
Módulo 2. Casos crônicos complexos e avançados A fragilidade e o modelo socio sanitário

- 2.1. O desafio dos casos crônicos complexos
 - 2.1.1. Justificação
 - 2.1.2. Bases conceituais
 - 2.1.3. Integração vertical, horizontal e tripla
 - 2.1.4. Novos princípios
- 2.2. Bases conceituais da cronicidade e da dependência
 - 2.2.1. A multimorbilidade como uma realidade heterogénea e prevalente
 - 2.2.2. A fragilidade como conceito transversal na avaliação dos idosos e/ou das pessoas com problemas de saúde crónicos
 - 2.2.3. Pessoas com necessidades de saúde complexas
 - 2.2.4. Pessoas com complexidade avançada e necessidades de cuidados paliativos
- 2.3. Modelos de Assistência para a Cronicidade
 - 2.3.1. *Cronic Care Model*
 - 2.3.2. Cronic Care Model Alargado
 - 2.3.3. Cuidados inovadores para Doenças Crónicas
 - 2.3.4. Modelo de cuidados orientados
 - 2.3.5. Kaiser Permanente Estratificadores da população
- 2.4. Quadros de avaliação para a reconfiguração dos sistemas de saúde Do triplo ao quádruplo objetivo
 - 2.4.1. Avaliação integrada orientada para o valor
 - 2.4.2. Influência da cronicidade nos sistemas de saúde
 - 2.4.3. O triplo objetivo
 - 2.4.4. O objetivo quádruplo
 - 2.4.5. O objetivo quádruplo
- 2.5. Modelo socio sanitário
 - 2.5.1. Contexto sociodemográfico
 - 2.5.2. Contexto organizativo
 - 2.5.3. Novos desafios
 - 2.5.4. Visões emergentes
- 2.6. Modelo de enfermeira gestora de caso A enfermeira gestora comunitária
 - 2.6.1. Quadro teórico
 - 2.6.2. Definições
 - 2.6.3. Justificação
 - 2.6.4. Elementos básicos da gestão de casos
 - 2.6.5. Desafios do gestão da casos
- 2.7. Avaliação Geriátrica Integral
 - 2.7.1. Avaliação clínica Pluripatologia
 - 2.7.2. Avaliação da esfera funcional
 - 2.7.3. Avaliação cognitiva
 - 2.7.4. Avaliação da adesão terapêutica e a polimedicação
 - 2.7.5. Avaliação afetiva
 - 2.7.6. Avaliação social
 - 2.7.7. Avaliação nutricional
- 2.8. Síndromes geriátricos
 - 2.8.1. Síndromes geriátricos
 - 2.8.2. Imobilidade
 - 2.8.3. Síndrome Confusional Aguda
 - 2.8.4. Quedas
 - 2.8.5. Incontinência urinária
 - 2.8.6. Desnutrição
 - 2.8.7. Insónia
 - 2.8.8. Deficiência cognitiva leve
- 2.9. Avaliação e cuidados de enfermagem a pessoas em cuidados paliativos
 - 2.9.1. Introdução aos Cuidados Paliativos
 - 2.9.2. Critérios de terminalidade
 - 2.9.3. Critérios de complexidade
 - 2.9.4. Cuidado de pacientes ao domicílio
 - 2.9.5. Via subcutânea
 - 2.9.6. Comunicação nos cuidados paliativos

- 2.10. Como desenvolver um modelo centrado na pessoa para lidar com a doença crónica
 - 2.10.1. Identificação do paciente crónico complexo
 - 2.10.2. Avaliação multidimensional
 - 2.10.3. Diagnóstico situacional
 - 2.10.4. Plano de Intervenção Individualizado Partilhado (PIIC)
 - 2.10.5. Plano de acompanhamento ativo e contínuo

Módulo 3. Ciclo vital Abordagem familiar e determinantes sociais

- 3.1. Avaliação e cuidados de enfermagem da criança saudável dos 0 aos 14 anos de idade
 - 3.1.1. Programa da criança saudável Testes metabólicos Etapas de desenvolvimento infantil
 - 3.1.2. Parâmetros de desenvolvimento e crescimento Resposta evolutiva Medidas de promoção da saúde em diferentes fases: higiene, alimentação, nutrição e dentição
 - 3.1.3. Higiene e saúde oral: prevenção das cáries dentárias
 - 3.1.4. Prevenção de acidentes infantis Detecção de maus-tratos
- 3.2. Cuidados do adolescente e da família
 - 3.2.1. Promoção da saúde dos adolescentes nos aspetos biológicos, psicológicos e sociais, tanto individualmente como em grupo e na comunidade
 - 3.2.2. Detecção de eventuais dificuldades no desenvolvimento sexual
 - 3.2.3. Transtornos do comportamento alimentar e imagem corporal, comportamento antissocial, violência e abuso, consumo de álcool e tabaco, toxicod dependência Dependências não relacionadas com substâncias Identidade de género
 - 3.2.4. Lidar eficazmente com situações de risco na família (gravidez, toxicod dependência, violência)
- 3.3. Cuidados de enfermagem para mulheres
 - 3.3.1. Promoção da saúde nas diferentes fases do ciclo de vida Climatério
 - 3.3.2. Saúde sexual, reprodutiva e de género: educação sexual Reprodução Métodos contraceptivos Interrupção voluntária da gravidez
 - 3.3.3. Avaliação e cuidados de enfermagem na grávida: alterações fisiológicas Educação maternal
 - 3.3.4. Avaliação e cuidados de enfermagem na grávida: alterações fisiológicas Educação maternal Problemas mais comuns durante a gestação
 - 3.3.5. Avaliação e cuidados de enfermagem no puerpério: alterações fisiológicas e psicológicas Amamentação natural



- 3.4. Avaliação e cuidados da enfermagem no idoso
 - 3.4.1. Principais alterações do processo de envelhecimento: fisiológicas, psicológicas e sociais
 - 3.4.2. Prevenção de acidente Hábitos alimentares Orientação para o autocuidado
 - 3.4.3. Principais problemas
 - 3.4.4. Avaliação da situação familiar e social
- 3.5. Cuidados familiares: a família, estrutura, dinâmica, tipos e ciclo de vida familiar
 - 3.5.1. Conceito e estratégia de intervenção familiar
 - 3.5.2. Programas de promoção da saúde e de prevenção dos problemas familiares
 - 3.5.3. A família como gestora de saúde
 - 3.5.4. Instrumentos de avaliação da família: genograma, questionários específicos (APGAR familiar, apoio social, acontecimentos de vida stressantes).
- 3.6. Ferramentas de abordagem familiar
 - 3.6.1. Orientação familiar
 - 3.6.2. Intervenções com famílias em situações de crise: luto, membros com comportamentos aditivos, doença mental, fim de vida, chegada de novos membros, relações de casal
 - 3.6.3. A habitação como espaço de vida e determinante da saúde
 - 3.6.4. Detecção da violência doméstica e intervenção
 - 3.6.5. Parentalidade positiva
- 3.7. Avaliação e cuidados de enfermagem a pessoas com deficiências e necessidades especiais
 - 3.7.1. Cuidados para pessoas com necessidades especiais
 - 3.7.2. Cuidados para pessoas com problemas de saúde mental
 - 3.7.3. Mobilidade
 - 3.7.4. Cuidados posturais
- 3.8. Avaliação e cuidados de enfermagem a pessoas culturalmente diversas e transculturais
 - 3.8.1. O fenómeno migratório
 - 3.8.2. Assistência à família
 - 3.8.3. Assistência à comunidade
 - 3.8.4. Transculturalidade
- 3.9. Cuidados para construir famílias saudáveis
 - 3.9.1. Hábitos alimentares adequados à idade
 - 3.9.2. Atividade física adequada à idade
 - 3.9.3. Apoio na adolescência
 - 3.9.4. Comunicação aberta e respeitosa
- 3.10. Cuidados para construir famílias resilientes (educação para um estilo de vida emocionalmente seguro)
 - 3.10.1. Avaliação da fatores de risco e proteção
 - 3.10.2. Apoio emocional e psicológico
 - 3.10.3. Fomentar a capacidade de lidar com a situação
 - 3.10.4. Promover uma comunicação eficaz



O Relearning e o método de estudo de casos da Harvard School tornam única a experiência académica que a TECH preparou para si neste Curso de Especialização. Não hesite e inscreva-se agora!"

05

Metodologia

Este programa de capacitação oferece uma forma diferente de aprendizagem. A nossa metodologia é desenvolvida através de um modo de aprendizagem cíclico: **o Relearning**. Este sistema de ensino é utilizado, por exemplo, nas escolas médicas mais prestigiadas do mundo e tem sido considerado um dos mais eficazes pelas principais publicações, tais como a *New England Journal of Medicine*.



“

Descubra o Relearning, um sistema que abandona a aprendizagem linear convencional para o levar através de sistemas de ensino cíclicos: uma forma de aprendizagem que provou ser extremamente eficaz, especialmente em disciplinas que requerem memorização”

Na Escola de Enfermagem da TECH utilizamos o Método de Caso

Numa dada situação, o que deve fazer um profissional? Ao longo do programa, os estudantes serão confrontados com múltiplos casos clínicos simulados com base em pacientes reais nos quais terão de investigar, estabelecer hipóteses e finalmente resolver a situação. Há abundantes provas científicas sobre a eficácia do método. Os enfermeiros aprendem melhor, mais depressa e de forma mais sustentável ao longo do tempo.

Com a TECH pode experimentar uma forma de aprendizagem que abala as fundações das universidades tradicionais de todo o mundo.



Segundo o Dr. Gérvas, o caso clínico é a apresentação anotada de um paciente, ou grupo de pacientes, que se torna um "caso", um exemplo ou modelo que ilustra alguma componente clínica peculiar, quer pelo seu poder de ensino, quer pela sua singularidade ou raridade. É essencial que o caso se baseie na vida profissional atual, tentando recriar as condições reais na prática profissional de enfermagem.

“

Sabia que este método foi desenvolvido em 1912 em Harvard para estudantes de direito? O método do caso consistia em apresentar situações reais complexas para que tomassem decisões e justificassem a forma de as resolver. Em 1924 foi estabelecido como um método de ensino padrão em Harvard”

A eficácia do método é justificada por quatro realizações fundamentais:

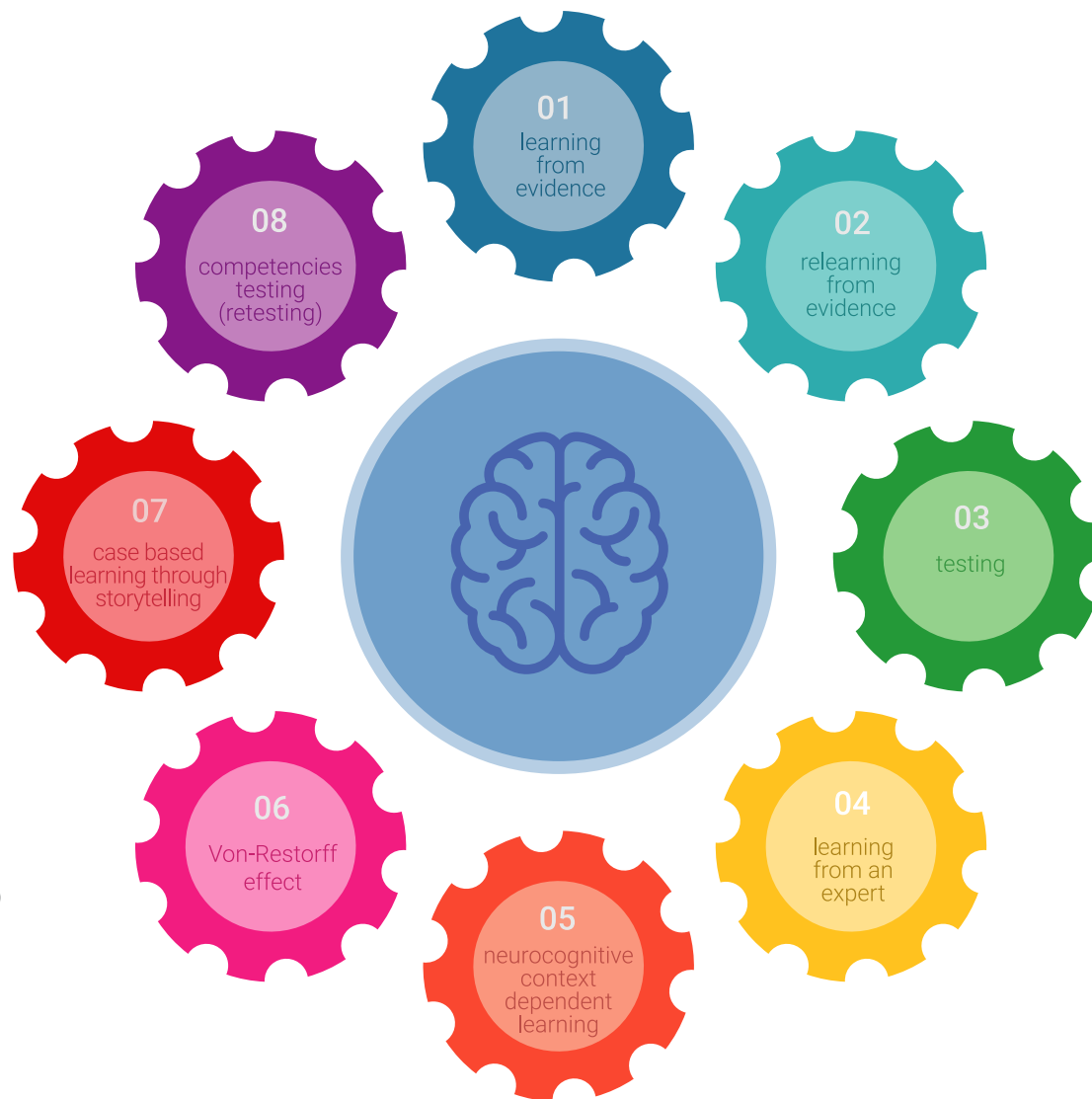
- 1 Os enfermeiros que seguem este método não só conseguem a assimilação de conceitos, mas também desenvolvem a sua capacidade mental através de exercícios para avaliar situações reais e aplicar os seus conhecimentos.
- 2 A aprendizagem é solidamente traduzida em competências práticas que permitem ao educador integrar melhor o conhecimento na prática diária.
- 3 A assimilação de ideias e conceitos é facilitada e mais eficiente, graças à utilização de situações que surgiram a partir de um ensino real.
- 4 O sentimento de eficiência do esforço investido torna-se um estímulo muito importante para os estudantes, o que se traduz num maior interesse pela aprendizagem e num aumento do tempo passado a trabalhar no curso.



Relearning Methodology

A TECH combina eficazmente a metodologia do Estudo de Caso com um sistema de aprendizagem 100% online baseado na repetição, que combina 8 elementos didáticos diferentes em cada lição.

Melhoramos o Estudo de Caso com o melhor método de ensino 100% online: o Relearning.



O enfermeiro aprenderá através de casos reais e da resolução de situações complexas em ambientes de aprendizagem simulados. Estas simulações são desenvolvidas utilizando software de última geração para facilitar a aprendizagem imersiva.

Na vanguarda da pedagogia mundial, o método Relearning conseguiu melhorar os níveis globais de satisfação dos profissionais que concluem os seus estudos, no que diz respeito aos indicadores de qualidade da melhor universidade online do mundo (Universidade de Columbia).

Esta metodologia já formou mais de 175.000 enfermeiros com sucesso sem precedentes em todas as especialidades, independentemente da carga prática. Tudo isto num ambiente altamente exigente, com um corpo estudantil universitário com um elevado perfil socioeconómico e uma idade média de 43,5 anos.

O Relearning permitir-lhe-á aprender com menos esforço e mais desempenho, envolvendo-o mais na sua capacitação, desenvolvendo um espírito crítico, defendendo argumentos e opiniões contrastantes: uma equação direta ao sucesso.

No nosso programa, a aprendizagem não é um processo linear, mas acontece numa espiral (aprender, desaprender, esquecer e reaprender). Portanto, cada um destes elementos é combinado de forma concêntrica.

A pontuação global do nosso sistema de aprendizagem é de 8,01, de acordo com os mais elevados padrões internacionais.



Este programa oferece o melhor material educativo, cuidadosamente preparado para profissionais:



Material de estudo

Todos os conteúdos didáticos são criados pelos especialistas que irão ensinar o curso, especificamente para o curso, para que o desenvolvimento didático seja realmente específico e concreto.

Estes conteúdos são depois aplicados ao formato audiovisual, para criar o método de trabalho online da TECH. Tudo isto, com as mais recentes técnicas que oferecem peças de alta-qualidade em cada um dos materiais que são colocados à disposição do aluno.



Técnicas e procedimentos de enfermagem em vídeo

A TECH traz as técnicas mais inovadoras, com os últimos avanços educacionais, para a vanguarda da atualidade em enfermagem. Tudo isto, na primeira pessoa, com o máximo rigor, explicado e detalhado para a assimilação e compreensão do estudante. E o melhor de tudo, pode observá-los quantas vezes quiser.



Resumos interativos

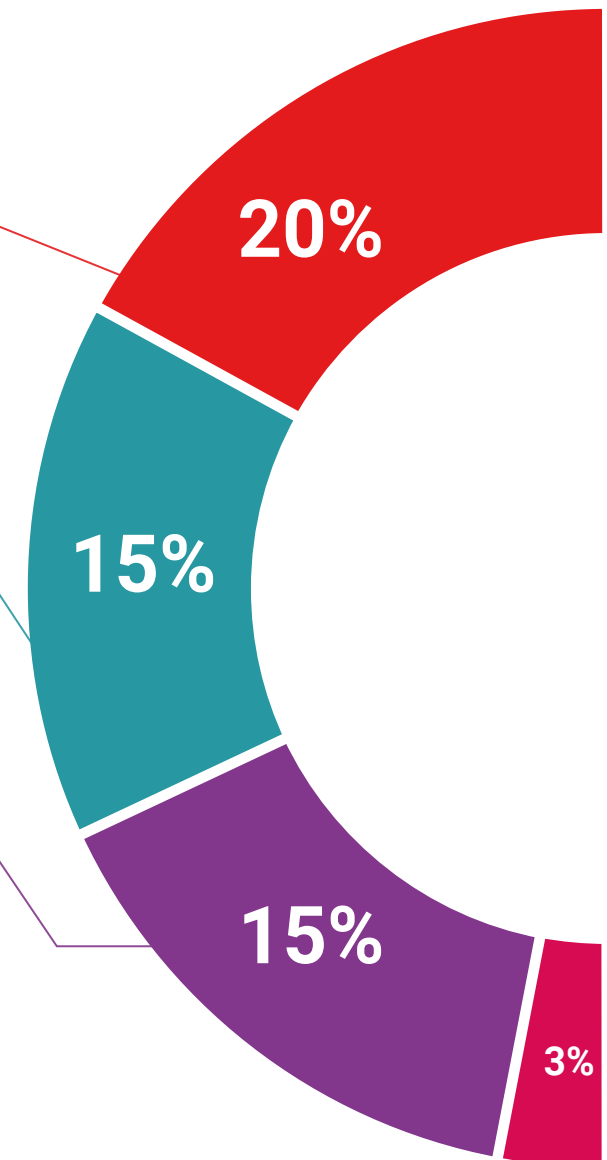
A equipa da TECH apresenta os conteúdos de uma forma atrativa e dinâmica em comprimidos multimédia que incluem áudios, vídeos, imagens, diagramas e mapas conceituais a fim de reforçar o conhecimento.

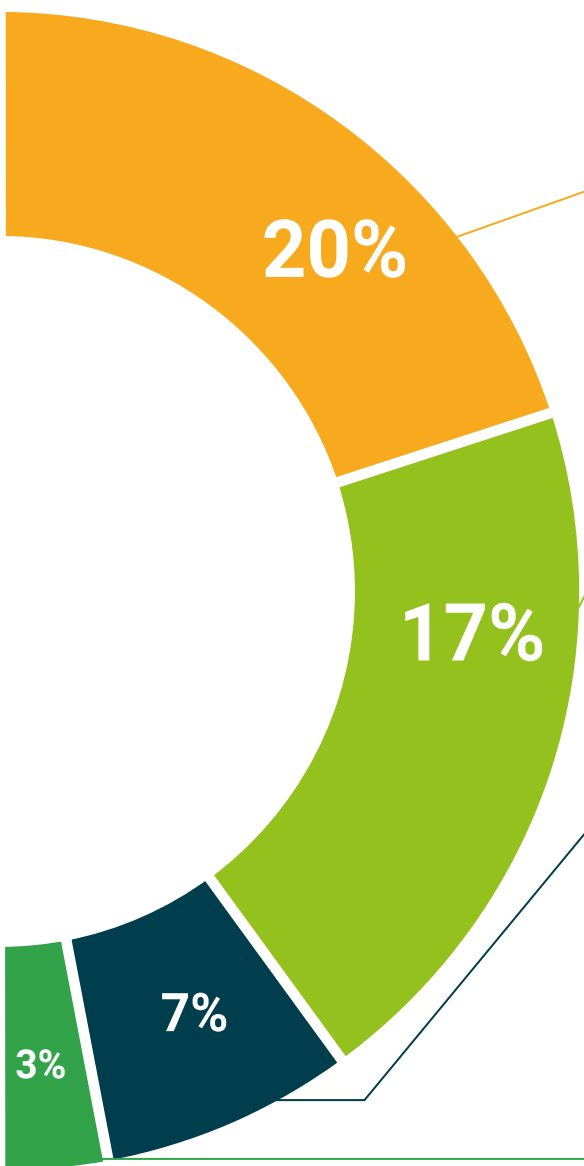
Este sistema educativo único para a apresentação de conteúdos multimédia foi premiado pela Microsoft como uma "História de Sucesso Europeu".



Leituras complementares

Artigos recentes, documentos de consenso e diretrizes internacionais, entre outros. Na biblioteca virtual da TECH o aluno terá acesso a tudo o que necessita para completar a sua capacitação.





Análises de casos desenvolvidas e conduzidas por especialistas

A aprendizagem eficaz deve necessariamente ser contextual. Por esta razão, a TECH apresenta o desenvolvimento de casos reais nos quais o perito guiará o estudante através do desenvolvimento da atenção e da resolução de diferentes situações: uma forma clara e direta de alcançar o mais alto grau de compreensão.



Testing & Retesting

Os conhecimentos do aluno são periodicamente avaliados e reavaliados ao longo de todo o programa, através de atividades e exercícios de avaliação e auto-avaliação, para que o aluno possa verificar como está a atingir os seus objetivos.



Masterclasses

Existem provas científicas sobre a utilidade da observação por terceiros especializada. O denominado Learning from an Expert constrói conhecimento e memória, e gera confiança em futuras decisões difíceis.



Guias rápidos de atuação

A TECH oferece os conteúdos mais relevantes do curso sob a forma de folhas de trabalho ou guias de ação rápida. Uma forma sintética, prática e eficaz de ajudar os estudantes a progredir na sua aprendizagem.



06

Certificação

O Curso de Especialização em Cuidados de Enfermagem ao Paciente Crônico nos Cuidados Primários garante, além do conteúdo mais rigoroso e atualizado, o acesso a um certificado de Curso de Especialização emitido pela TECH Universidade Tecnológica.



“

Conclua este plano de estudos com sucesso e receba o seu certificado sem sair de casa e sem burocracias”

Este **Curso de Especialização em Cuidados de Enfermagem ao Paciente Crónico nos Cuidados Primários** conta com o conteúdo científico mais completo e atualizado do mercado.

Uma vez aprovadas as avaliações, o aluno receberá por correio, com aviso de receção, o certificado* correspondente ao título de **Curso de Especialização** emitido pela **TECH Universidade Tecnológica**.

Este certificado contribui significativamente para o desenvolvimento da capacitação continuada dos profissionais e proporciona um importante valor para a sua capacitação universitária, sendo 100% válido e atendendo aos requisitos normalmente exigidos pelas bolsas de emprego, concursos públicos e avaliação de carreiras profissionais.

Certificação: **Curso de Especialização em Cuidados de Enfermagem ao Paciente Crónico nos Cuidados Primários**

Modalidade: **online**

Duração: **24 semanas**

ECTS: **18**



*Apostila de Haia: Caso o aluno solicite que o seu certificado seja apostilado, a TECH Universidade Tecnológica providenciará a obtenção do mesmo a um custo adicional.

futuro
saúde confiança pessoas
informação orientadores
educação certificação ensino
garantia aprendizagem
instituições tecnologia
comunidade compromisso
atenção personalizada
conhecimento inovação
presente qualidade
desenvolvimento sustentabilidade

tech universidade
tecnológica

Curso de Especialização Cuidados de Enfermagem ao Paciente Crónico nos Cuidados Primários

- » Modalidade: online
- » Duração: 24 semanas
- » Certificação: TECH Universidade Tecnológica
- » Acreditação: 18 ECTS
- » Horário: ao seu próprio ritmo
- » Exames: online

Curso de Especialização

Cuidados de Enfermagem ao Paciente Crónico nos Cuidados Primários

