

Curso de Especialização

Competências Transversais
no Puerpério: Psicologia,
Parentalidade e Sexualidade para
Parteiras





Curso de Especialização

Competências Transversais
no Puerpério: Psicologia,
Parentalidade e Sexualidade
para Parteiros

- » Modalidade: online
- » Duração: 6 meses
- » Certificação: TECH Universidade Tecnológica
- » Créditos: 18 ECTS
- » Horário: ao seu próprio ritmo
- » Exames: online

Índice

01

Apresentação

pág. 4

02

Objetivos

pág. 8

03

Direção do curso

pág. 12

04

Estrutura e conteúdo

pág. 16

05

Metodologia

pág. 22

06

Certificação

pág. 30

01

Apresentação

Os parteiros são responsáveis pelos cuidados de saúde sexual, reprodutiva e materno-infantil prestados às mulheres em todas as fases da sua vida, mas também é importante que adquiram competências transversais no puerpério ligadas ao domínio da psicologia, da parentalidade e da sexualidade que os ajudem a prestar cuidados mais completos e personalizados às pacientes.



“

Os parteiros devem desenvolver competências transversais no puerpério relacionadas com a psicologia, a parentalidade e a sexualidade”

Para além dos cuidados comuns que o parteiro deve prestar à mãe e ao recém-nascido, existem outras competências transversais para as quais o profissional de saúde também deve estar qualificado. Neste caso, é possível falar de cuidados psicológicos, parentais e sexuais relacionados com o puerpério.

As alterações psicológicas e neurobiológicas são frequentemente ignoradas na fase puerperal. O puerpério é uma fase complexa, cheia de novas experiências corporais e de uma multiplicidade de informações que é necessário incorporar, em que a esfera psicológica é frequentemente relegada para segundo plano. A compreensão das alterações cerebrais durante a gravidez e o pós-parto, que estão fortemente ligadas ao desenvolvimento do vínculo com o recém-nascido, é essencial para uma abordagem completa e holística da paciente.

Por seu lado, a parentalidade positiva torna-se um fator fundamental do estudo, pois é um direito da criança e dos pais e uma obrigação das instituições e dos profissionais torná-la acessível às famílias. O parteiro, testemunha essencial da capacitação de uma família e graças ao vínculo de confiança especial que se cria na sua prática, tem a capacidade de avaliar, desde o período pré-natal, os recursos e a adaptação aos novos papéis familiares, bem como a eficácia das suas estratégias de resolução de conflitos.

Para o efeito, esta certificação irá abordar os diferentes modelos de família que existem atualmente e os modelos de educação parental. Serão trabalhados conceitos e estratégias de resolução de conflitos e fornecidos modelos de sessões para a promoção da parentalidade positiva, como apoio à sua implementação no trabalho diário e na conceção de sessões de educação para a saúde.

Por outro lado, a sexualidade no puerpério é complexa e muitas vezes desconhecida, pelo que também é importante que os parteiros obtenham os conhecimentos necessários para tratar as suas pacientes. A sexualidade está repleta de mitos e tabus e é relegada para segundo plano, uma vez que as exigências das questões diretamente relacionadas com o parto, a amamentação ou o recém-nascido ocupam todo o tempo do casal. O puerpério exige ajustes no casal e muita compreensão mútua, pois a mulher pode ter medos ou recordações desagradáveis do parto que interferem com o regresso à vida sexual. Para além disso, existe muita desinformação sobre o assunto, tanto por parte do profissional como da mulher, o que dificulta a abordagem de aspetos relacionados com a sexualidade ou, por outro lado, pode dar-se o caso de ser o profissional que não sabe como lidar com estas questões.

Este **Curso de Especialização em Competências Transversais no Puerpério: Psicologia, Parentalidade e Sexualidade para Parteiros** conta com o conteúdo científico mais completo e atualizado do mercado. As suas principais características são:

- ♦ O desenvolvimento de casos práticos apresentados por especialistas em puerpério
- ♦ O conteúdo gráfico, esquemático e eminentemente prático fornece informações científicas e práticas sobre as disciplinas que são essenciais para a prática profissional
- ♦ Conhecimentos atualizados sobre as competências transversais no puerpério
- ♦ Exercícios práticos onde o processo de autoavaliação pode ser levado a cabo a fim de melhorar a aprendizagem
- ♦ A sua ênfase especial em metodologias inovadoras em Competências Transversais no Puerpério: Psicologia, Parentalidade e Sexualidade para Parteiros
- ♦ Aulas teóricas, perguntas ao especialista, fóruns de discussão sobre questões controversas e atividades de reflexão individual
- ♦ A disponibilidade de acesso ao conteúdo a partir de qualquer dispositivo fixo ou portátil com ligação à Internet



Não perca a oportunidade de estudar na maior universidade privada online”

“

Este Curso de Especialização é o melhor investimento que pode fazer na seleção de uma atualização por duas razões: além de atualizar os seus conhecimentos sobre Competências Transversais no Puerpério: Parentalidade e Sexualidade para Parteiras, obterá um certificado da TECH Universidade Tecnológica”

O corpo docente desta especialização é composto por profissionais da área do Puerpério que transferem a experiência do seu trabalho para esta capacitação, além de especialistas reconhecidos de sociedades de referência e universidades de prestígio.

Graças ao seu conteúdo multimédia, desenvolvido com a mais recente tecnologia educativa, o profissional terá acesso a uma aprendizagem situada e contextual, ou seja, um ambiente de simulação que proporcionará uma especialização imersiva programada para praticar em situações reais.

A conceção desta especialização centra-se na Aprendizagem Baseada em Problemas, através da qual o especialista deve tentar resolver as diferentes situações da prática profissional que surgem ao longo do Curso de Especialização. Para tal, o profissional contará com a ajuda de um sistema inovador de vídeos interativos criado por especialistas de renome, com vasta experiência em Competências Transversais no Puerpério: Psicologia, Parentalidade e Sexualidade.

Oferecemos-lhe a melhor metodologia de ensino e a mais recente tecnologia educativa para que possa aprofundar a sua especialização sem complicações.

Conjugué os estudos com a atividade profissional, enquanto aumenta os seus conhecimentos no domínio do puerpério graças a este Curso de Especialização 100% online.



02

Objetivos

Este Curso de Especialização em Competências Transversais no Puerpério: Psicologia, Parentalidade e Sexualidade para Parteiras tem por objetivo qualificar os parteiros para o seu trabalho cotidiano no domínio do puerpério.





“

*Se pretende especializar-se no puerpério,
esta é a melhor opção para ficar a conhecer
os últimos avanços neste domínio”*



Objetivos gerais

- ◆ Atualizar e alargar os conhecimentos do parteiro no campo do puerpério no hospital, no centro de saúde e ao domicílio
- ◆ Obter uma visão integradora sobre os cuidados que as mulheres e seus filhos requerem durante o puerpério
- ◆ Compreender a fase do puerpério de um ponto de vista global e biopsicossocial
- ◆ Facilitar o papel do parteiro no cuidado das mulheres e dos recém-nascidos na fase do puerpério
- ◆ Ajudar a oferecer cuidados de qualidade durante o puerpério com base em evidências científicas
- ◆ Contribuir para a tomada de decisões do parteiro em situações que se desviem da normalidade
- ◆ Dispor de ferramentas para alcançar uma gestão multidisciplinar durante o puerpério
- ◆ Adquirir as competências profissionais necessárias para prestar cuidados de qualidade e atualizados
- ◆ Aplicar os conhecimentos obtidos para resolver problemas que possam surgir durante a prestação de cuidados



Aproveite esta oportunidade e atualize-se sobre os últimos desenvolvimentos em Competências Transversais no Puerpério: Psicologia, Parentalidade e Sexualidade para Parteiros”





Objetivos específicos

Módulo 1. Aspectos psicológicos e emocionais durante o puerpério

- ◆ Conhecer os processos neurobiológicos da puérpera
- ◆ Compreender a relação entre o sistema hormonal da puérpera e o estabelecimento do vínculo
- ◆ Conhecer as alterações psíquicas próprias do puerpério
- ◆ Identificar os fatores de risco da alteração do vínculo
- ◆ Conhecer as recomendações de boas práticas numa situação de perda perinatal
- ◆ Identificar as fases de luto e a sua gestão correta
- ◆ Identificar os diferentes tipos de perda perinatal
- ◆ Identificar as diferenças entre depressão e luto perinatal
- ◆ Aprender a lidar com as diferentes escalas de avaliação para o luto perinatal

Módulo 2. Parentalidade

- ◆ Conhecer o conceito de "Parentalidade Positiva" e o seu enquadramento legal e institucional
- ◆ Conhecer os critérios necessários para uma parentalidade positiva
- ◆ Identificar os diferentes tipos de famílias
- ◆ Aprender a utilizar as ferramentas para identificar as necessidades familiares
- ◆ Identificar os diferentes estilos educativos dos pais
- ◆ Compreender as estratégias necessárias para a coeducação
- ◆ Aprofundar o conhecimento sobre a conceção de *workshops* para promover a coeducação
- ◆ Melhorar os conhecimentos sobre os instrumentos necessários para a correta resolução de conflitos intrafamiliares

- ◆ Identificar e promover os elementos necessários para o correto estabelecimento do apego
- ◆ Identificar os tipos de apego
- ◆ Alargar o conhecimento sobre as ferramentas de avaliação e diagnóstico das alterações do vínculo
- ◆ Aprofundar o conhecimento sobre os diferentes tipos de maus-tratos psicológicos e os seus fatores de risco

Módulo 3. Sexualidade e contraceção durante o puerpério

- ◆ Aumentar os conhecimentos sobre a fisiologia do sistema reprodutor feminino
- ◆ Aumentar os conhecimentos sobre o ciclo genital feminino e a influência hormonal sobre o mesmo
- ◆ Obter um conhecimento profundo do ciclo de resposta sexual e das suas diferentes fases
- ◆ Reconhecer as alterações físicas, fisiológicas e psicológicas da puérpera que podem influenciar a sua saúde sexual
- ◆ Aprender a utilizar ferramentas para promover a saúde sexual durante o puerpério
- ◆ Reconhecer e identificar os problemas sexuais mais frequentes durante o puerpério
- ◆ Aumentar o conhecimento das disfunções sexuais relacionadas com o desejo, a excitação e o orgasmo feminino
- ◆ Conhecer e identificar a anorgasmia, as suas causas e o seu tratamento
- ◆ Identificar e diferenciar o vaginismo e a dispareunia
- ◆ Melhorar a gestão e o tratamento do vaginismo e da dispareunia no consultório do parteiro
- ◆ Melhorar o conhecimento dos diferentes tipos de contraceção que podem ser utilizados durante o puerpério

03

Direção do curso

O corpo docente do Curso de Especialização conta com especialistas de referência em puerpério, que trazem para esta especialização toda a experiência do seu trabalho. Além disso, outros especialistas de reconhecido prestígio participam na sua concepção e elaboração completando a especialização de forma interdisciplinar.

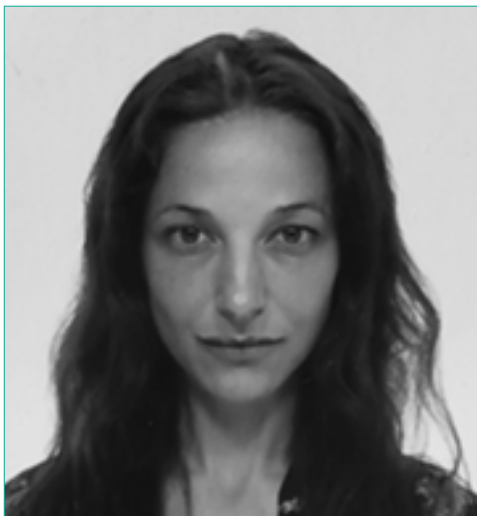




“

Contamos com uma excelente equipa de profissionais que o irão ajudar a adquirir as competências transversais no puerpério”

Direção



Dra. Verónica Grolimund Sánchez

- ♦ Parteira no HGU Doutor Gregorio Marañón, Madrid. Especializada em Gravidez e Parto de Alto Risco
- ♦ Licenciada em Enfermagem pela Universidade Autónoma de Madrid Escola de Enfermagem Cruz Vermelha
- ♦ Enfermeira especialista em Obstetrícia e Ginecologia
- ♦ Professora na Unidade de Ensino de Enfermagem com especialização em Obstetrícia e Ginecologia no Hospital Universitario Gregorio Marañón, desde 2013
- ♦ Colaboradora docente no Hospital Universitario Gregorio Marañón, orientando e supervisionando as rotações de EIR em Cuidados Familiares e Comunitários
- ♦ Professora no curso prático sobre emergências obstétricas. Hemorragia obstétrica
- ♦ Enfermeira de serviços especiais tais como Urgências, URPA, UCI e UCI neonatal



Dra. Noelia Pallarés Jiménez

- ♦ Parteira. Hospital Universitario Gregorio Marañón
- ♦ Licenciatura em Enfermagem na Universidade de Saragoça
- ♦ Especializada em Enfermagem Obstétrica e Ginecológica (Parteira) na Unidade de Ensino de Partejas da Catalunha, Universidade de Barcelona
- ♦ Pós-graduação em Saúde Sexual, Intervenção Educativa e Comunitária, Fundação Universidade de Lérida
- ♦ Professora colaboradora na Unidade de Ensino para residentes de Parteira no Hospital Geral Universitario Gregorio Marañón como especialista na área da enfermagem materna e do recém-nascido
- ♦ Parteira nos Cuidados Primários em Barcelona. Instituto Catalão de Saúde
- ♦ Parteira no Hospital Universitario Clínico de Barcelona
- ♦ Especializada em Obstetrícia e Ginecologia no Hospital Germans Trias i Pujol em Badalona como parteira residente
- ♦ Enfermeira na ala do puerpério no Hospital Universitario Miguel Servet em Saragoça



Professores

Sr. Adrián Burgueño Antón

- ◆ Especialização em Ginecologia e Obstetrícia. Supervisor no Bloco Cirúrgico Materno-Infantil do Hospital Universitário de La Paz

Sra. Laura García Rodríguez

- ◆ Parteira. Centro de Saúde de Goya

Sra. Marta Gutiérrez Munuera

- ◆ Parteira. Hospital Infanta Leonor

Sra. Isabel Hernando Orejudo

- ◆ Parteira. Parteira no Hospital Universitário Clínico San Carlos em Unidades de Emergência Obstétrica, Sala de Parto, Obstétrica de Alto Risco, Fisiopatologia Fetal e Amamentação Materna

Sra. Irene López Collado

- ◆ Enfermeira Obstétrica e Ginecológica

Sra. Consuelo Matesanz Jete

- ◆ Parteira. Hospital Geral de Segóvia
- ◆ Enfermeira especializada em Ginecologia e Obstetrícia

Sra. Beatriz Martín Jiménez

- ◆ Parteira nos Serviços de Sala de Parto e de Urgências Obstétricas HU de Getafe

Sra. Rosa María Ramírez Sánchez-Carnerero

- ◆ Parteira. Hospital Virgen de Altagracia de Manzanares

Sra. Pilar Sánchez Boza

- ◆ Enfermeira especializada em Ginecologia e Obstetrícia

Sra. Cristina Triviño de la Cal

- ◆ Especialização em Ginecologia e Obstetrícia. Centro de Saúde Yébenes, Madrid

04

Estrutura e conteúdo

A estrutura do conteúdo foi elaborada pelos melhores profissionais do setor do puerpério, com ampla experiência e de reconhecido prestígio na profissão, apoiada pelo volume de casos analisados, estudados e diagnosticados e com um vasto conhecimento das novas tecnologias aplicadas à saúde.



“

Este Curso de Especialização em Competências Transversais no Puerpério: Psicologia, Parentalidade e Sexualidade para Parteiros conta com o conteúdo científico mais completo e atualizado do mercado”

Módulo 1. Aspetos psicológicos e emocionais durante o puerpério

- 1.1. Definição de vínculo. Enquadramento teórico
- 1.2. Neurobiologia do vínculo
 - 1.2.1. Sistema hormonal materno
 - 1.2.2. Sistema hormonal do recém-nascido
- 1.3. Mudanças psíquicas na puérpera
 - 1.3.1. Transparência psíquica
 - 1.3.2. Adaptação psicossocial: Reva Rubin e Mercer
- 1.4. Fatores de risco na alteração do vínculo
- 1.5. Perda perinatal
 - 1.5.1. Definições
 - 1.5.2. Situação atual da perda perinatal em Espanha
 - 1.5.3. Fatores de risco e causas
- 1.6. Tipos de perda perinatal
 - 1.6.1. Aborto espontâneo, interrupção voluntária da gravidez (IVG)
 - 1.6.2. IVG devido a malformação fetal ou risco materno
 - 1.6.3. Redução seletiva em gestações múltiplas
 - 1.6.4. Perda de nado-morto intrauterino ou intraparto
- 1.7. Luto perinatal
 - 1.7.1. Conceito e modalidades
 - 1.7.2. Fases do luto
 - 1.7.3. Diferenças entre luto perinatal e depressão
- 1.8. Concetualização do luto perinatal
 - 1.8.1. Manifestações específicas
 - 1.8.2. Fatores que influenciam o luto
 - 1.8.3. Escalas de avaliação do luto perinatal
- 1.9. Experiências após a perda
 - 1.9.1. Gravidez após a perda
 - 1.9.2. Amamentação materna durante o luto
 - 1.9.3. Outros afetados pela perda
- 1.10. O papel do parteiro na perda e no luto perinatal

Módulo 2. Parentalidade

- 2.1. Infância e parentalidade positiva no enquadramento europeu
 - 2.1.1. O Conselho da Europa e os direitos da criança
 - 2.1.2. Parentalidade positiva: definição e princípios básicos
 - 2.1.3. Políticas públicas de apoio à parentalidade positiva
- 2.2. A família como agente de saúde
 - 2.2.1. Definição de família
 - 2.2.2. A família como agente de saúde
 - 2.2.3. Fatores de proteção e fatores de stress
 - 2.2.4. Desenvolvimento das competências e responsabilidade parentais
- 2.3. A família: estrutura e ciclo de vida
 - 2.3.1. Modelos familiares
 - 2.3.1.1. Inclusão
 - 2.3.1.2. Fusão
 - 2.3.1.3. Interdependência
 - 2.3.2. Tipos de família
 - 2.3.2.1. Estável
 - 2.3.2.2. Instável
 - 2.3.2.3. Monoparental
 - 2.3.2.4. Reconstituída
 - 2.3.3. Famílias monoparentais de mãe e pai
 - 2.3.4. Avaliação das necessidades da família
 - 2.3.4.1. Ciclo de desenvolvimento familiar
 - 2.3.4.2. Teste Apgar familiar
 - 2.3.4.3. Questionário Mos
- 2.4. Estilos educativos dos pais
 - 2.4.1. Conceitos essenciais
 - 2.4.2. Classificação dos estilos
 - 2.4.2.1. Pais autoritários
 - 2.4.2.2. Pais permissivos (indulgentes e negligentes)
 - 2.4.2.3. Pais democratas

- 2.4.3. Estilos de família
 - 2.4.3.1. Contratualista
 - 2.4.3.2. Estatutária
 - 2.4.3.3. Maternalista
 - 2.4.3.4. Superprotetora
- 2.5. Coeducação
 - 2.5.1. Introdução e princípios
 - 2.5.2. Estratégias de coeducação
 - 2.5.3. Workshops para trabalhar a coeducação nas famílias (sessões)
- 2.6. Resolução positiva de conflitos. Comunicação intrafamiliar
 - 2.6.1. Introdução
 - 2.6.2. Técnica do semáforo inteligente
 - 2.6.3. Comunicação eficaz, escuta ativa e assertividade
 - 2.6.4. Autoestima e autoconhecimento. Autoestima nas diferentes fases da criança
 - 2.6.5. Fomento da autonomia
 - 2.6.6. Autocontrolo e tolerância à frustração
- 2.7. Apego
 - 2.7.1. Introdução Função. Janela de oportunidade
 - 2.7.2. Desenvolvimento do apego por idade
 - 2.7.3. Tipos de apego: seguros, ansiosos e ambivalentes, evasivos ou evitantes, desorganizados
 - 2.7.4. Vínculo parental
- 2.8. Cuidados a prestar pelo parteiro com vista a estabelecer e fomentar o apego
 - 2.8.1. Método canguru
 - 2.8.2. Fomento da amamentação materna
 - 2.8.3. Babywearing
 - 2.8.4. Massagem infantil
 - 2.8.5. Modelo de sessões para o fomento do apego
- 2.9. Alteração do vínculo materno-infantil
 - 2.9.1. Introdução
 - 2.9.2. Critérios diagnósticos
 - 2.9.3. Questionários psicomédicos
 - 2.9.4. Outras escalas de avaliação
 - 2.9.5. Entrevista semi-estruturada

- 2.10. Maus-tratos emocionais ou psicológicos
 - 2.10.1. Introdução aos maus-tratos infantis
 - 2.10.2. Definição de maus-tratos psicológicos
 - 2.10.3. Classificação: passivos e ativos
 - 2.10.4. Fatores de risco
 - 2.10.5. Sintomas e perturbações
 - 2.10.6. Formas de maus-tratos psicológicos

Módulo 3. Sexualidade e contraceção durante o puerpério

- 3.1. Memória anatómica do trato genital feminino
 - 3.1.1. Órgãos genitais externos
 - 3.1.2. Órgãos genitais internos
 - 3.1.3. Pélvis óssea
 - 3.1.4. Pélvis macia
 - 3.1.5. Glândula mamária
- 3.2. Memória da fisiologia do sistema reprodutor feminino
 - 3.2.1. Introdução
 - 3.2.2. Hormonas femininas
 - 3.2.3. Ciclo genital feminino: ovariano, endometrial, miométrio, tubário, cervico-uterino, vaginal e mamário
- 3.3. Ciclo de resposta sexual na mulher
 - 3.3.1. Introdução: ciclo de resposta sexual de Johnson Masters
 - 3.3.2. Desejo
 - 3.3.3. Excitação
 - 3.3.4. Planalto
 - 3.3.5. Orgasmo
- 3.4. Sexualidade no puerpério
 - 3.4.1. Introdução
 - 3.4.2. Alterações anatómicas, fisiológicas e psicológicas durante o puerpério
 - 3.4.3. A sexualidade durante o puerpério
 - 3.4.4. Problemas sexuais durante o puerpério
 - 3.4.5. Promoção da saúde sexual durante o puerpério

- 3.5. Disfunções do desejo
 - 3.5.1. Introdução
 - 3.5.2. Bases biológicas do desejo sexual
 - 3.5.3. Considerações sobre o desejo sexual
 - 3.5.4. Definições sobre o desejo sexual
 - 3.5.5. Disfunções da fase do desejo
 - 3.5.6. Etologia das disfunções do desejo
 - 3.5.7. Propostas de tratamento
- 3.6. Disfunções da excitação
 - 3.6.1. Definições do conceito de excitação
 - 3.6.2. Definição de disfunções da excitação
 - 3.6.3. Classificação das disfunções na fase de excitação
 - 3.6.4. Etologia das disfunções na fase de excitação
- 3.7. Disfunções do orgasmo
 - 3.7.1. O que é o orgasmo e como é que ele ocorre?
 - 3.7.2. Reações fisiológicas da resposta sexual nas mulheres
 - 3.7.3. O ponto G
 - 3.7.4. O músculo do amor (músculo pubococcígeo)
 - 3.7.5. Condições necessárias para a obtenção do orgasmo
 - 3.7.6. Classificação das disfunções orgásmicas femininas
 - 3.7.7. Etologia da anorgasmia
 - 3.7.8. Terapêutica
- 3.8. Vaginismo e dispareunia
 - 3.8.1. Definições
 - 3.8.2. Classificação
 - 3.8.3. Etiologia
 - 3.8.4. Tratamento
- 3.9. Terapia de casal
 - 3.9.1. Introdução
 - 3.9.2. Aspectos gerais da terapia de casal
 - 3.9.3. Dinâmica do enriquecimento sexual e da comunicação de casal





- 3.10. Contraceção durante o puerpério
 - 3.10.1. Conceitos
 - 3.10.2. Tipos de contraceção
 - 3.10.3. Métodos naturais
 - 3.10.3.1. Métodos naturais com amamentação materna
 - 3.10.3.2. Métodos naturais sem amamentação materna
 - 3.10.4. DIU
 - 3.10.5. Métodos hormonais
 - 3.10.5.1. Métodos hormonais com amamentação materna
 - 3.10.5.2. Métodos hormonais sem amamentação materna
 - 3.10.6. Esterilização voluntária
 - 3.10.7. Contraceção de emergência

“

“Esta especialização irá permitir-lhe progredir na sua carreira profissional de forma prática”

05

Metodologia

Este programa de capacitação oferece uma forma diferente de aprendizagem. A nossa metodologia é desenvolvida através de um modo de aprendizagem cíclico: **o Relearning**. Este sistema de ensino é utilizado, por exemplo, nas escolas médicas mais prestigiadas do mundo e tem sido considerado um dos mais eficazes pelas principais publicações, tais como a ***New England Journal of Medicine***.



“

Descubra o Relearning, um sistema que abandona a aprendizagem linear convencional para o levar através de sistemas de ensino cíclicos: uma forma de aprendizagem que provou ser extremamente eficaz, especialmente em disciplinas que requerem memorização”

Na Escola de Enfermagem da TECH utilizamos o Método de Caso

Numa dada situação, o que deve fazer um profissional? Ao longo do programa, os estudantes serão confrontados com múltiplos casos clínicos simulados com base em pacientes reais nos quais terão de investigar, estabelecer hipóteses e finalmente resolver a situação. Há abundantes provas científicas sobre a eficácia do método. Os enfermeiros aprendem melhor, mais depressa e de forma mais sustentável ao longo do tempo.

Com a TECH pode experimentar uma forma de aprendizagem que abala as fundações das universidades tradicionais de todo o mundo.



Segundo o Dr. Gérvas, o caso clínico é a apresentação anotada de um paciente, ou grupo de pacientes, que se torna um "caso", um exemplo ou modelo que ilustra alguma componente clínica peculiar, quer pelo seu poder de ensino, quer pela sua singularidade ou raridade. É essencial que o caso se baseie na vida profissional atual, tentando recriar as condições reais na prática profissional de enfermagem.

“

Sabia que este método foi desenvolvido em 1912 em Harvard para estudantes de direito? O método do caso consistia em apresentar situações reais complexas para que tomassem decisões e justificassem a forma de as resolver. Em 1924 foi estabelecido como um método de ensino padrão em Harvard”

A eficácia do método é justificada por quatro realizações fundamentais:

- 1 Os enfermeiros que seguem este método não só conseguem a assimilação de conceitos, mas também desenvolvem a sua capacidade mental através de exercícios para avaliar situações reais e aplicar os seus conhecimentos.
- 2 A aprendizagem é solidamente traduzida em competências práticas que permitem ao educador integrar melhor o conhecimento na prática diária.
- 3 A assimilação de ideias e conceitos é facilitada e mais eficiente, graças à utilização de situações que surgiram a partir de um ensino real.
- 4 O sentimento de eficiência do esforço investido torna-se um estímulo muito importante para os estudantes, o que se traduz num maior interesse pela aprendizagem e num aumento do tempo passado a trabalhar no curso.



Relearning Methodology

A TECH combina eficazmente a metodologia do Estudo de Caso com um sistema de aprendizagem 100% online baseado na repetição, que combina 8 elementos didáticos diferentes em cada lição.

Melhoramos o Estudo de Caso com o melhor método de ensino 100% online: o Relearning.



O enfermeiro aprenderá através de casos reais e da resolução de situações complexas em ambientes de aprendizagem simulados. Estas simulações são desenvolvidas utilizando software de última geração para facilitar a aprendizagem imersiva.

Na vanguarda da pedagogia mundial, o método Relearning conseguiu melhorar os níveis globais de satisfação dos profissionais que concluem os seus estudos, no que diz respeito aos indicadores de qualidade da melhor universidade online do mundo (Universidade de Columbia).

Esta metodologia já formou mais de 175.000 enfermeiros com sucesso sem precedentes em todas as especialidades, independentemente da carga prática. Tudo isto num ambiente altamente exigente, com um corpo estudantil universitário com um elevado perfil socioeconómico e uma idade média de 43,5 anos.

O Relearning permitir-lhe-á aprender com menos esforço e mais desempenho, envolvendo-o mais na sua capacitação, desenvolvendo um espírito crítico, defendendo argumentos e opiniões contrastantes: uma equação direta ao sucesso.

No nosso programa, a aprendizagem não é um processo linear, mas acontece numa espiral (aprender, desaprender, esquecer e reaprender). Portanto, cada um destes elementos é combinado de forma concêntrica.

A pontuação global do nosso sistema de aprendizagem é de 8,01, de acordo com os mais elevados padrões internacionais.



Este programa oferece o melhor material educativo, cuidadosamente preparado para profissionais:



Material de estudo

Todos os conteúdos didáticos são criados pelos especialistas que irão ensinar o curso, especificamente para o curso, para que o desenvolvimento didático seja realmente específico e concreto.

Estes conteúdos são depois aplicados ao formato audiovisual, para criar o método de trabalho online da TECH. Tudo isto, com as mais recentes técnicas que oferecem peças de alta-qualidade em cada um dos materiais que são colocados à disposição do aluno.



Técnicas e procedimentos de enfermagem em vídeo

A TECH traz as técnicas mais inovadoras, com os últimos avanços educacionais, para a vanguarda da atualidade em enfermagem. Tudo isto, na primeira pessoa, com o máximo rigor, explicado e detalhado para a assimilação e compreensão do estudante. E o melhor de tudo, pode observá-los quantas vezes quiser.



Resumos interativos

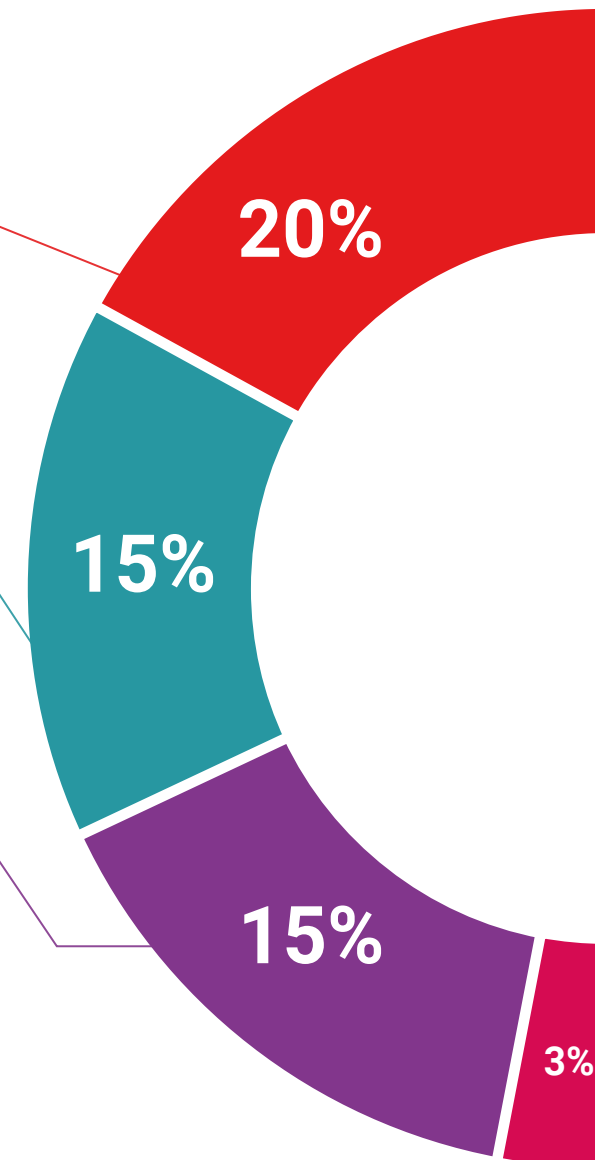
A equipa da TECH apresenta os conteúdos de uma forma atrativa e dinâmica em comprimidos multimédia que incluem áudios, vídeos, imagens, diagramas e mapas conceituais a fim de reforçar o conhecimento.

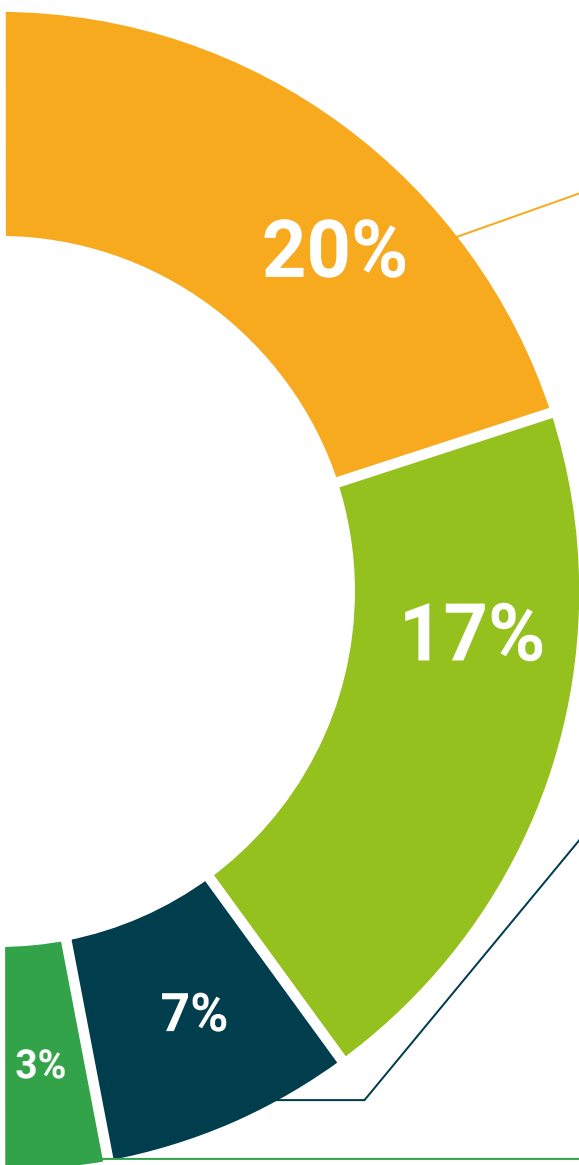
Este sistema educativo único para a apresentação de conteúdos multimédia foi premiado pela Microsoft como uma "História de Sucesso Europeu".



Leituras complementares

Artigos recentes, documentos de consenso e diretrizes internacionais, entre outros. Na biblioteca virtual da TECH o aluno terá acesso a tudo o que necessita para completar a sua capacitação.





Análises de casos desenvolvidas e conduzidas por especialistas

A aprendizagem eficaz deve necessariamente ser contextual. Por esta razão, a TECH apresenta o desenvolvimento de casos reais nos quais o perito guiará o estudante através do desenvolvimento da atenção e da resolução de diferentes situações: uma forma clara e direta de alcançar o mais alto grau de compreensão.



Testing & Retesting

Os conhecimentos do aluno são periodicamente avaliados e reavaliados ao longo de todo o programa, através de atividades e exercícios de avaliação e auto-avaliação, para que o aluno possa verificar como está a atingir os seus objetivos.



Masterclasses

Existem provas científicas sobre a utilidade da observação por terceiros especializada. O denominado Learning from an Expert constrói conhecimento e memória, e gera confiança em futuras decisões difíceis.



Guias rápidos de atuação

A TECH oferece os conteúdos mais relevantes do curso sob a forma de folhas de trabalho ou guias de ação rápida. Uma forma sintética, prática e eficaz de ajudar os estudantes a progredir na sua aprendizagem.



06

Certificação

Este Curso de Especialização em Competências Transversais no Puerpério: Psicologia, Parentalidade e Sexualidade para Parceiros garante, para além do conteúdo mais rigoroso e atualizado, o acesso a um certificado de Curso de Especialização emitido pela TECH Universidade Tecnológica.



“

Conclua este plano de estudos com sucesso e receba o seu certificado sem sair de casa e sem burocracias”

Este **Curso de Especialização em Competências Transversais no Puerpério: Psicologia, Parentalidade e Sexualidade para Parteiros** conta com o conteúdo científico mais completo e atualizado do mercado.

Uma vez aprovadas as avaliações, o aluno receberá por correio, com aviso de recepção, o certificado* correspondente ao título de **Curso de Especialização** emitido pela **TECH Universidade Tecnológica**.

Este certificado contribui significativamente para o desenvolvimento da capacitação contínua dos profissionais e proporciona um importante valor para a sua capacitação universitária, sendo 100% válido e atendendo aos requisitos normalmente exigidos pelas bolsas de emprego, concursos públicos e avaliação de carreiras profissionais.

Certificação: **Curso Especialização em Competências Transversais no Puerpério: Psicologia, Parentalidade e Sexualidade para Parteiros**

ECTS: **18**

Carga horária: **450 horas**



*Apostila de Haia Caso o aluno solicite que o seu certificado seja apostilado, a TECH EDUCATION providenciará a obtenção do mesmo com um custo adicional.



Curso de Especialização
Competências Transversais
no Puerpério: Psicologia,
Parentalidade e Sexualidade
para Parteiros

- » Modalidade: online
- » Duração: 6 meses
- » Certificação: TECH Universidade Tecnológica
- » Créditos: 18 ECTS
- » Horário: ao seu próprio ritmo
- » Exames: online

Curso de Especialização

Competências Transversais
no Puerpério: Psicologia,
Parentalidade e Sexualidade
para Parteiras