

Curso de Especialização

Avaliação e Reabilitação Neuropsicológica





Curso de Especialização Avaliação e Reabilitação Neuropsicológica

- » Modalidade: online
- » Duração: 6 meses
- » Certificação: TECH Universidade Tecnológica
- » Créditos: 18 ECTS
- » Horário: ao seu próprio ritmo
- » Exames: online

Acesso ao site: www.techtute.com/pt/enfermagem/curso-especializacao/curso-especializacao-avaliacao-reabilitacao-neuropsicologica

Índice

01

Apresentação

pág. 4

02

Objetivos

pág. 8

03

Direção do curso

pág. 12

04

Estrutura e conteúdo

pág. 16

05

Metodologia

pág. 22

06

Certificação

pág. 30

01

Apresentação

O estudo exaustivo da Neuropsicologia é fundamental para identificar as bases neurais dos processos mentais complexos. O desenvolvimento desta ciência e dos especialistas que a ela se dedicam conseguiu clarificar as deficiências dos pacientes, bem como as estratégias de reabilitação mais eficazes, de acordo com as necessidades de cada caso clínico. Centrando-se na sua evolução e na aplicação da tecnologia farmacológica, a TECH desenvolveu um curso que alarga os conhecimentos técnicos dos enfermeiros para os aproximar das estratégias de reabilitação mais inovadoras. Para tal, os estudantes terão acesso a uma equipa docente versada em Neuropsicologia, que trabalha diretamente com casos reais em hospitais de prestígio. Além disso, a TECH oferece todas as facilidades através de uma modalidade 100% *online*, o que lhe permite seguir o curso em qualquer altura e local.



“

A TECH oferece-lhe uma qualificação rigorosa para que possa projetar a sua carreira profissional em forma de um Curso de Especialização em Avaliação e Reabilitação Neuropsicológica e através de uma modalidade 100% online"

Graças à Neuropsicologia, os cientistas puderam conhecer de forma detalhada o funcionamento do cérebro de pacientes com perturbações mentais e avaliar aspetos como a capacidade de concentração, a memória ou a linguagem. Isto permitiu progredir no sentido da reabilitação daqueles que sofrem de doenças neurodegenerativas, tais como a esclerose amiotrófica múltipla ou lateral, a Doença de Parkinson, a Doença de Alzheimer ou diferentes tipos de demências. A intervenção através da aplicação de tecnologia médica tem tido um papel fundamental no seu desenvolvimento. Por esta razão, o campo da saúde requer profissionais que saibam aplicar estratégias para a avaliação e reabilitação dos pacientes.

A TECH oferece um programa completo e rigoroso para expandir e atualizar os conhecimentos dos enfermeiros especializados em neuropsicologia. Com este Curso de Especialização, os enfermeiros registados poderão conhecer as últimas provas científicas relacionadas com as doenças neurodegenerativas, a gestão clínica neuropsicológica dos seus pacientes e os tratamentos farmacológicos que atualmente obtêm os melhores resultados, bem como as suas perspetivas futuras. Esta é uma oportunidade única para projetar a carreira profissional dos alunos de uma forma simples e eficaz, a fim de melhorar os cuidados clínicos.

Para o conseguir, a TECH é apoiada por uma equipa docente profissional na área da neuropsicologia, que acompanhará os alunos no acompanhamento da matéria e resolverá todas as suas questões. Para além disso, terá 450 horas de ensino através de conteúdos audiovisuais transferíveis e em diferentes formatos que tornarão o seu estudo mais dinâmico. O seu formato conveniente e acessível 100% *online* permitir-lhe-á conectar-se a partir de qualquer dispositivo e sem horários pré-definidos. Uma qualificação que se adapta às necessidades pessoais e profissionais dos enfermeiros, bem como aos novos desenvolvimentos da profissão e às suas estratégias de atuação.

Este **Curso de Especialização em Avaliação e Reabilitação Neuropsicológica** conta com o conteúdo científico mais completo e atualizado do mercado. As suas principais características são:

- ♦ O desenvolvimento de casos práticos apresentados por especialistas em Enfermagem e Reabilitação Neuropsicológica
- ♦ O conteúdo gráfico, esquemático e eminentemente prático do livro fornece informações científicas e práticas sobre as disciplinas que são essenciais para a prática profissional
- ♦ Exercícios práticos onde o processo de autoavaliação pode ser levado a cabo a fim de melhorar a aprendizagem
- ♦ A sua ênfase especial em metodologias inovadoras
- ♦ Lições teóricas, perguntas ao especialista, fóruns de discussão sobre questões controversas e atividades de reflexão individual
- ♦ A disponibilidade de acesso ao conteúdo a partir de qualquer dispositivo fixo ou portátil com ligação à *internet*



Investigará os métodos de assistência às doenças neurodegenerativas, bem como os últimos desenvolvimentos farmacológicos e as técnicas mais eficazes para atenuar os seus efeitos"

“

Faça parte do desenvolvimento da saúde em torno das doenças vasculares, das patologias de atenção e memória e das consequências físicas e psicológicas para aqueles que delas sofrem”

O corpo docente do curso inclui profissionais do setor que trazem a sua experiência profissional para esta capacitação, para além de especialistas reconhecidos de sociedades de referência e universidades de prestígio.

O seu conteúdo multimédia, desenvolvido com a mais recente tecnologia educacional, permitirá aos profissionais receberem uma aprendizagem situada e contextual, ou seja, um ambiente simulado que proporcionará uma formação imersiva programada para se formar em situações reais.

A conceção deste programa centra-se na Aprendizagem Baseada em Problemas, através da qual os profissionais devem tentar resolver as diferentes situações de prática profissional que surgem ao longo do programa académico. Para tal, contará com a ajuda de um sistema inovador de vídeo interativo desenvolvido por especialistas reconhecidos.

Graças a esta qualificação, irá analisar as origens biológicas de doenças como a Doença de Parkinson ou de Huntington.

Um estudo que alargará as suas competências multidisciplinares no tratamento de pacientes com esclerose múltipla e esclerose lateral amiotrófica.



02

Objetivos

Este programa foi concebido com o objetivo de alargar e atualizar os conhecimentos sanitários dos enfermeiros que se inscrevem, centrando-se na avaliação e reabilitação de pacientes com doenças neurodegenerativas. Para tal, poderá contar não só com ferramentas académicas dinâmicas em diferentes formatos, mas também com o apoio institucional da TECH. Entre as suas características estão o apoio de professores especializados na área e as facilidades de estudo através da modalidade 100% *online*. Tudo com o objetivo de que os graduados em Enfermagem obtenham todas as estratégias e ferramentas necessárias para desenvolver a sua carreira profissional.





“

Inquire sobre as técnicas mais inovadoras para a avaliação e o diagnóstico da Doença de Alzheimer e Pick graças a uma qualificação endossada por especialistas em saúde”

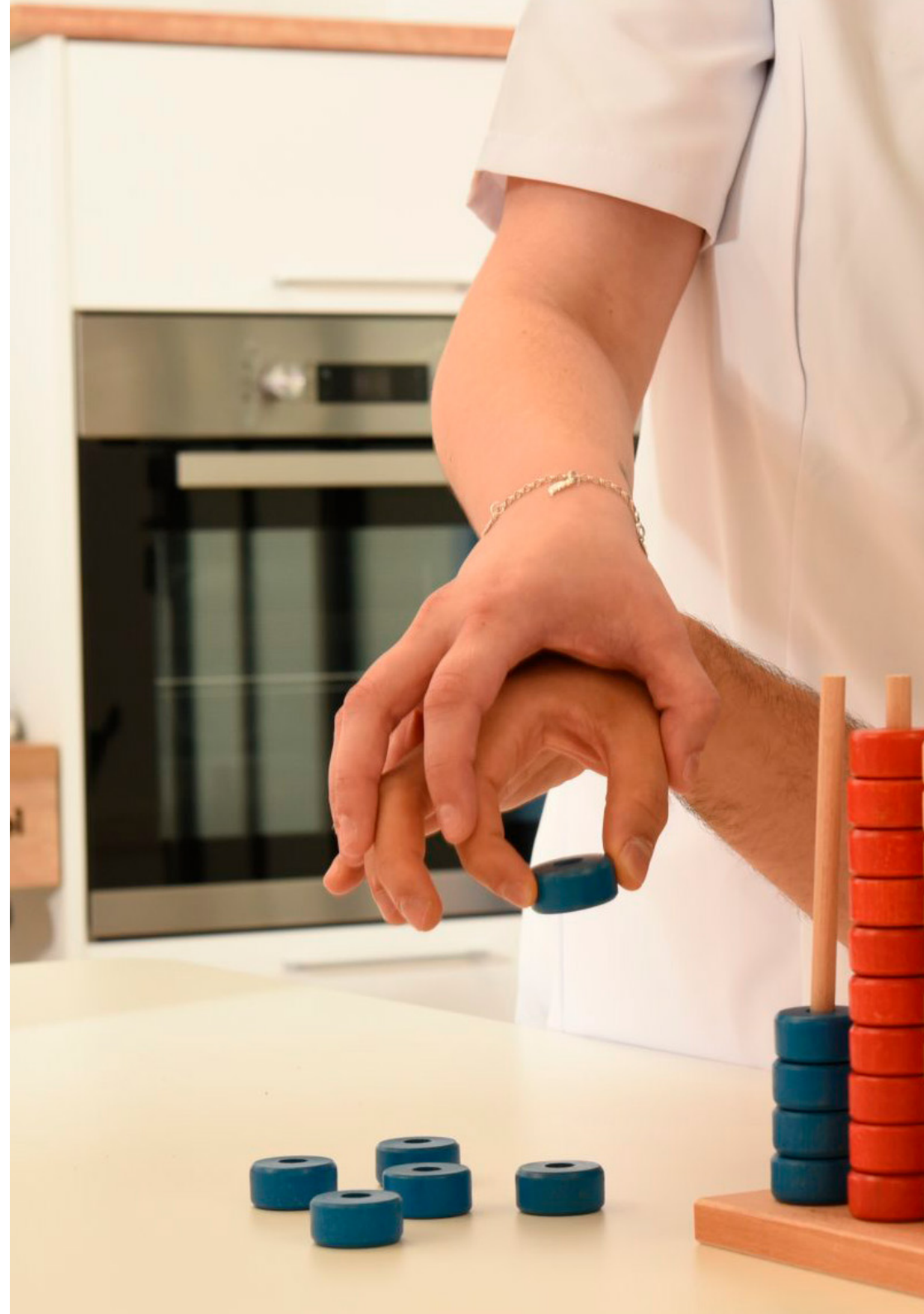


Objetivos gerais

- Conhecer em detalhe os últimos desenvolvimentos relacionados com os avanços obtidos no campo da Neuropsicologia Cognitiva
- Aprofundar de forma especializada na neuropsicologia e nas chaves para a sua compreensão
- Desenvolver um conhecimento amplo e abrangente das afasias, agrafias e alexias

“

Alcance os seus objetivos profissionais com um programa que lhe permitirá estudar e trabalhar ao mesmo tempo que alarga os seus conhecimentos centrados na reabilitação neuropsicológica”





Objetivos específicos

Módulo 1. Doenças neurodegenerativas

- ♦ Conhecer e aprender sobre as bases das doenças neurodegenerativas
- ♦ Diferenciar e contextualizar entre as diferentes doenças neurodegenerativas
- ♦ Conhecer os diferentes tipos de demência e aprender a diferenciá-las

Módulo 2. Avaliação e reabilitação neuropsicológica

- ♦ Compreender as bases da avaliação e reabilitação neuropsicológica
- ♦ Conhecer os diferentes instrumentos de avaliação dentro da neuropsicologia
- ♦ Conhecer as diferentes técnicas de reabilitação neuropsicológica

Módulo 3. Tratamentos farmacológicos

- ♦ Conhecer e aprender as bases e os fundamentos da terapia psicofarmacológica
- ♦ Conhecer e classificar os diferentes tipos de psicofármacos
- ♦ Conhecer e contextualizar os diferentes usos da terapia psicofarmacológica

03

Direção do curso

Este programa académico conta com o corpo docente mais especializado do mercado educativo atual. São especialistas seleccionados pela TECH para desenvolver todo o itinerário. Desta forma, com base na sua própria experiência e nas mais recentes evidências, conceberam os conteúdos mais actuais que oferecem uma garantia de qualidade numa matéria tão relevante.



“

A TECH oferece-lhe o corpo docente mais especializado na área de estudo. Inscreva-se já e desfrute da qualidade que merece”.

Diretor Internacional Convidado

O Doutor Steven P. Woods é um **Neuropsicólogo** de renome, reconhecido internacionalmente pelas suas contribuições notáveis para melhorar a **deteção clínica**, a **previsão** e o **tratamento** de resultados de saúde no mundo real em diversas **populações neuropsicológicas**. Forjou um percurso profissional excepcional, que o levou a publicar mais de 300 artigos e a fazer parte do conselho editorial de 5 importantes revistas de **Neuropsicologia Clínica**.

O seu excelente trabalho científico e clínico centra-se principalmente nas formas como a **cognição** pode prejudicar e apoiar as **atividades diárias**, a **saúde** e o **bem-estar** em adultos com **condições médicas crónicas**. Entre outras áreas de relevância científica, a **literacia em saúde**, a **apatia**, a **variabilidade intra-individual** e as **competências de navegação na Internet** são também relevantes para este especialista. Os seus projetos de investigação são financiados pelo **National Institute of Mental Health (NIMH)** e pelo **National Institute on Drug Abuse (NIDA)**.

A este respeito, a abordagem de investigação do Doutor Woods explora a aplicação de **modelos teóricos** para elucidar o papel dos **défices neurocognitivos** (bem como da memória) no **funcionamento quotidiano** e na **literacia em saúde** das pessoas afetadas pelo **VIH** e pelo **envelhecimento**. Desta forma, o seu interesse centra-se, por exemplo, na forma como a capacidade das pessoas em Remember to Remember, conhecida como **memória prospetiva**, influencia os comportamentos relacionados com a saúde, como a **adesão à medicação**. Esta abordagem multidisciplinar reflete-se na sua investigação inovadora, disponível no **Google Scholar** e no **ResearchGate**.

Também fundou o **Clinical Neuropsychology Service** no **Thomas Street Health Center**, onde ocupa um cargo superior como **Diretor**. Aqui, o Doutor Woods presta serviços de **Neuropsicologia Clínica** a pessoas afetadas pelo **VIH**, fornecendo apoio fundamental a comunidades carenciadas e reafirmando o seu empenho na aplicação prática da sua investigação para melhorar vidas.



Dr. Cohen, Andrew Jason

- Diretor do Serviço de Neuropsicologia no Thomas Street Health Center, Houston, EUA.
- Colaborador do Department of Psychology, University of Houston
- Editor associado em Neuropsychology e The Clinical Neuropsychologist
- Doutoramento em Psicologia Clínica com especialização em Neuropsicologia pela Norfolk State University, Norfolk, EUA
- Licenciado em Psicologia na Universidade Estatal de Portland
- Membro de: National Academy of Neuropsychology American Psychological Association (Division 40: Society for Clinical Neuropsychology)

“

Graças à TECH, poderá aprender com os melhores profissionais do mundo”

04

Estrutura e conteúdo

A fim de desenvolver este Curso de Especialização, a TECH não só tomou em consideração os critérios profissionais da equipa docente, como também aplicou a metodologia *Relearning* no seu desenvolvimento. Este método, do qual a TECH é pioneira, facilita o acompanhamento do programa de estudos de uma forma progressiva e simples, sem necessidade de investir longas horas de memorização. Graças a isto, tem sido possível criar uma qualificação dinâmica e atualizada, que inclui a informação mais exhaustiva sobre a avaliação e reabilitação neuropsicológica. Além disso, o programa desenvolve-se com materiais transferíveis em diferentes formatos que proporcionam flexibilidade ao seu estudo.





“

Explore as técnicas de Biofeedback e entenda o seu papel como um dos métodos mais eficazes atualmente disponíveis na intervenção neuropsicológica”

Módulo 1. Doenças neurodegenerativas

- 1.1. Envelhecimento normal
 - 1.1.1. Processos cognitivos básicos no envelhecimento normal
 - 1.1.2. Processos cognitivos superiores no envelhecimento normal
 - 1.1.3. Atenção e memória no envelhecimento normal dos idosos
- 1.2. A reserva cognitiva e a sua importância no envelhecimento
 - 1.2.1. A reserva cognitiva: definição e conceitos básicos
 - 1.2.2. Funcionalidade da reserva cognitiva
 - 1.2.3. Variáveis que influenciam a reserva cognitiva
 - 1.2.4. Intervenções baseadas na melhoria da reserva cognitiva nas pessoas idosas
- 1.3. Esclerose múltipla
 - 1.3.1. Conceitos e fundamentos biológicos da esclerose múltipla
 - 1.3.2. Características e sintomatologia
 - 1.3.3. Perfil do paciente
 - 1.3.4. Avaliação e diagnóstico
- 1.4. Esclerose Lateral Amiotrófica
 - 1.4.1. Conceitos e fundamentos biológicos da Esclerose Lateral Amiotrófica
 - 1.4.2. Características e sintomatologia
 - 1.4.3. Perfil do paciente
 - 1.4.4. Avaliação e diagnóstico
- 1.5. Doença de Parkinson
 - 1.5.1. Conceitos e fundamentos biológicos da Doença de Parkinson
 - 1.5.2. Características e sintomatologia
 - 1.5.3. Perfil do paciente
 - 1.5.4. Avaliação e diagnóstico
- 1.6. Doença de Huntington
 - 1.6.1. Conceitos e fundamentos biológicos da Doença de Huntington
 - 1.6.2. Características e sintomatologia
 - 1.6.3. Perfil do paciente
 - 1.6.4. Avaliação e diagnóstico

- 1.7. Demência do tipo Alzheimer
 - 1.7.1. Conceitos e fundamentos biológicos da demência do tipo Alzheimer
 - 1.7.2. Características e sintomatologia
 - 1.7.3. Perfil do paciente
 - 1.7.4. Avaliação e diagnóstico
- 1.8. Demência de Pick
 - 1.8.1. Conceitos e fundamentos biológicos da demência de Pick
 - 1.8.2. Características e sintomatologia
 - 1.8.3. Perfil do paciente
 - 1.8.4. Avaliação e diagnóstico
- 1.9. Demência por corpos de Lewy
 - 1.9.1. Conceitos e fundamentos biológicos da demência por Corpos de Lewy
 - 1.9.2. Características e sintomatologia
 - 1.9.3. Perfil do paciente
 - 1.9.4. Avaliação e diagnóstico
- 1.10. Demência vascular
 - 1.10.1. Conceitos e fundamentos biológicos da demência vascular
 - 1.10.2. Características e sintomatologia
 - 1.10.3. Perfil do paciente
 - 10.1.1. Avaliação e diagnóstico

Módulo 2. Avaliação e reabilitação neuropsicológica

- 2.1. Neuropsicologia da atenção e da memória
 - 2.1.1. Introdução à avaliação da atenção e da memória
 - 2.1.2. Instrumentos principais
- 2.2. Avaliação da linguagem
 - 2.2.1. Introdução à avaliação da linguagem
 - 2.2.2. Instrumentos principais
- 2.3. Avaliação das funções executivas
 - 2.3.1. Introdução à avaliação das funções executivas
 - 2.3.2. Instrumentos principais

- 2.4. Avaliação das praxias e gnosias
 - 2.4.1. Introdução à avaliação das praxias e gnosias
 - 2.4.2. Instrumentos principais
- 2.5. Variáveis implicadas na recuperação dos pacientes
 - 2.5.1. Fatores de risco
 - 2.5.2. Fatores protetores
- 2.6. Estratégias: restaurativas, compensatórias e mistas
 - 2.6.1. Estratégias restaurativas
 - 2.6.2. Estratégias compensatórias
 - 2.6.3. Estratégias mistas
- 2.7. Reabilitação da atenção, da memória, das funções executivas e das agnosias
 - 2.7.1. Reabilitação da atenção
 - 2.7.2. Reabilitação da memória
 - 2.7.3. Reabilitação das funções executivas
 - 2.7.4. Reabilitação das agnosias
- 2.8. Adaptação ao ambiente e ajudas externas
 - 2.8.1. Adaptação do ambiente de acordo com as limitações
 - 2.8.2. Como ajudar o paciente de forma externa?
- 2.9. Técnicas de *biofeedback* como intervenção
 - 2.9.1. *Biofeedback*: definição e conceitos básicos
 - 2.9.2. Técnicas que utilizam o *biofeedback*
 - 2.9.3. O *biofeedback* como método de intervenção em psicologia da saúde
 - 2.9.4. Provas da utilização de *biofeedback* no tratamento de algumas perturbações
- 2.10. Estimulação Magnética Transcraniana (EMT) como intervenção
 - 2.10.1. Estimulação Magnética Transcraniana: definição e conceitos básicos
 - 2.10.2. Áreas funcionais consideradas alvos terapêuticos de Estimulação Magnética Transcraniana
 - 2.10.3. Resultados da intervenção utilizando TMS em psicologia da saúde

Módulo 3. Tratamentos farmacológicos

- 3.1. Introdução à psicofarmacologia
 - 3.1.1. Base e introdução à psicofarmacologia
 - 3.1.2. Princípios gerais do tratamento psicofarmacológico
 - 3.1.3. Principais aplicações
- 3.2. Antidepressivos
 - 3.2.1. Introdução
 - 3.2.2. Tipos de antidepressivos
 - 3.2.3. Mecanismo de ação
 - 3.2.4. Indicações
 - 3.2.5. Fármacos do grupo
 - 3.2.6. Dosagem e forma de administração
 - 3.2.7. Efeitos secundários
 - 3.2.8. Contra-indicações
 - 3.2.9. Interações medicamentosas
 - 3.2.10. Informação ao paciente
- 3.3. Antipsicóticos
 - 3.3.1. Introdução
 - 3.3.2. Tipos de antipsicóticos
 - 3.3.3. Mecanismo de ação
 - 3.3.4. Indicações
 - 3.3.5. Fármacos do grupo
 - 3.3.6. Dosagem e forma de administração
 - 3.3.7. Efeitos secundários
 - 3.3.8. Contra-indicações
 - 3.3.9. Interações medicamentosas
 - 3.3.10. Informação ao paciente

- 3.4. Ansiolíticos e hipnóticos
 - 3.4.1. Introdução
 - 3.4.2. Tipos de ansiolíticos e hipnóticos
 - 3.4.3. Mecanismo de ação
 - 3.4.4. Indicações
 - 3.4.5. Fármacos do grupo
 - 3.4.6. Dosagem e forma de administração
 - 3.4.7. Efeitos secundários
 - 3.4.8. Contra-indicações
 - 3.4.9. Interações medicamentosas
 - 3.4.10. Informação ao paciente
- 3.5. Estabilizadores de humor
 - 3.5.1. Introdução
 - 3.5.2. Tipos de estabilizadores de humor
 - 3.5.3. Mecanismo de ação
 - 3.5.4. Indicações
 - 3.5.5. Fármacos do grupo
 - 3.5.6. Dosagem e forma de administração
 - 3.5.7. Efeitos secundários
 - 3.5.8. Contra-indicações
 - 3.5.9. Interações medicamentosas
 - 3.5.10. Informação ao paciente
- 3.6. Psicostimulantes
 - 3.6.1. Introdução
 - 3.6.2. Mecanismo de ação
 - 3.6.3. Indicações
 - 3.6.4. Fármacos do grupo
 - 3.6.5. Dosagem e forma de administração
 - 3.6.6. Efeitos secundários
 - 3.6.7. Contra-indicações
 - 3.6.8. Interações medicamentosas
 - 3.6.9. Informação ao paciente



- 3.7. Fármacos contra a demência
 - 3.7.1. Introdução
 - 3.7.2. Mecanismo de ação
 - 3.7.3. Indicações
 - 3.7.4. Fármacos do grupo
 - 3.7.5. Dosagem e forma de administração
 - 3.7.6. Efeitos secundários
 - 3.7.7. Contra-indicações
 - 3.7.8. Interações medicamentosas
 - 3.7.9. Informação ao paciente
- 3.8. Fármacos para o tratamento das dependências
 - 3.8.1. Introdução
 - 3.8.2. Tipos e mecanismos de ação
 - 3.8.3. Indicações
 - 3.8.4. Fármacos do grupo
 - 3.8.5. Dosagem e forma de administração
 - 3.8.6. Efeitos secundários
 - 3.8.7. Contra-indicações
 - 3.8.8. Interações medicamentosas
 - 3.8.9. Informação ao paciente
- 3.9. Fármacos antiepiléticos
 - 3.9.1. Introdução
 - 3.9.2. Mecanismo de ação
 - 3.9.3. Indicações
 - 3.9.4. Fármacos do grupo
 - 3.9.5. Dosagem e forma de administração
 - 3.9.6. Efeitos secundários
 - 3.9.7. Contra-indicações
 - 3.9.8. Interações medicamentosas
 - 3.9.9. Informação ao paciente
- 3.10. Outros medicamentos: guanfacina
 - 3.10.1. Introdução
 - 3.10.2. Mecanismo de ação
 - 3.10.3. Indicações
 - 3.10.4. Dosagem e forma de administração
 - 3.10.5. Efeitos secundários
 - 3.10.6. Contra-indicações
 - 3.10.7. Interações medicamentosas
 - 3.10.8. Informação ao paciente



Graças à TECH dominará tratamentos farmacológicos tais como antidepressivos, antipsicóticos, ansiolíticos e estabilizadores do humor, centrando-se nas suas indicações e contraindicações e nos seus efeitos secundários"

05

Metodologia

Este programa de capacitação oferece uma forma diferente de aprendizagem.

A nossa metodologia é desenvolvida através de um modo de aprendizagem cíclico: **o Relearning.**

Este sistema de ensino é utilizado, por exemplo, nas escolas médicas mais prestigiadas do mundo e tem sido considerado um dos mais eficazes pelas principais publicações, tais como a ***New England Journal of Medicine.***



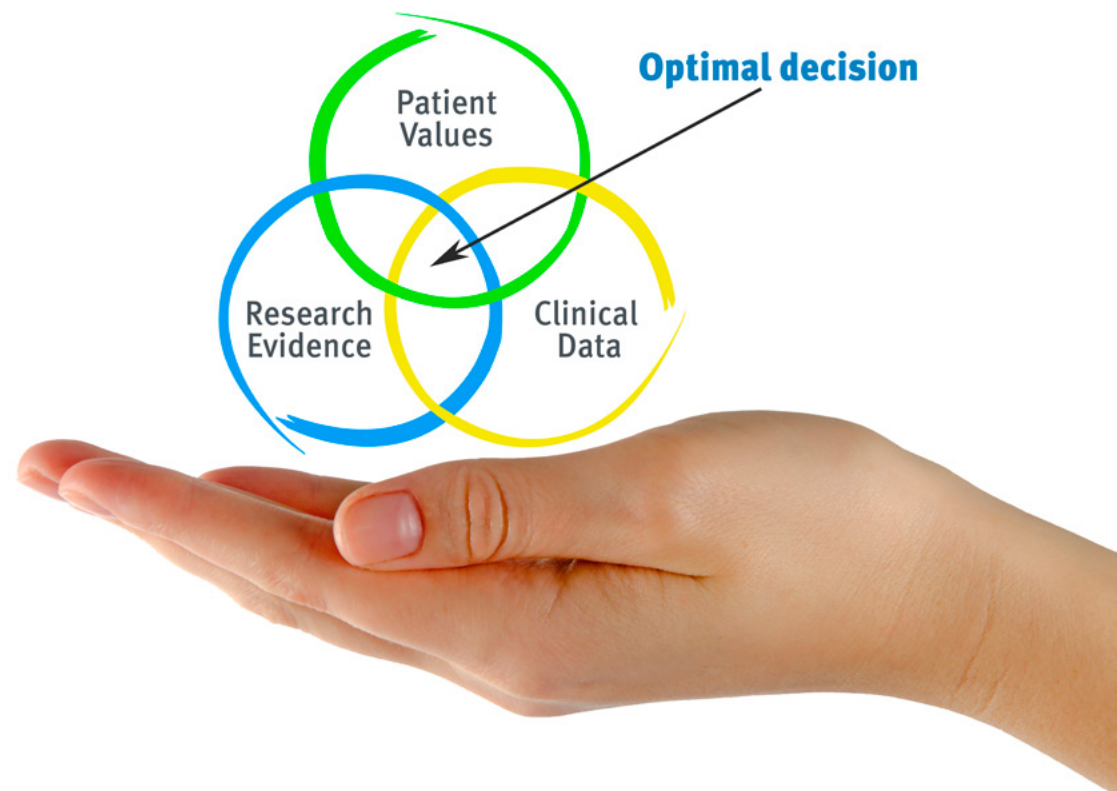
“

Descubra o Relearning, um sistema que abandona a aprendizagem linear convencional para o levar através de sistemas de ensino cíclicos: uma forma de aprendizagem que provou ser extremamente eficaz, especialmente em disciplinas que requerem memorização"

Na Escola de Enfermagem da TECH utilizamos o Método de Caso

Numa dada situação, o que deve fazer um profissional? Ao longo do programa, os estudantes serão confrontados com múltiplos casos clínicos simulados com base em pacientes reais nos quais terão de investigar, estabelecer hipóteses e finalmente resolver a situação. Há abundantes provas científicas sobre a eficácia do método. Os enfermeiros aprendem melhor, mais depressa e de forma mais sustentável ao longo do tempo.

Com a TECH pode experimentar uma forma de aprendizagem que abala as fundações das universidades tradicionais de todo o mundo"



Segundo o Dr. Gérvas, o caso clínico é a apresentação anotada de um paciente, ou grupo de pacientes, que se torna um "caso", um exemplo ou modelo que ilustra alguma componente clínica peculiar, quer pelo seu poder de ensino, quer pela sua singularidade ou raridade. É essencial que o caso se baseie na vida profissional atual, tentando recriar as condições reais na prática profissional de enfermagem.

“

Sabia que este método foi desenvolvido em 1912 em Harvard para estudantes de direito? O método do caso consistia em apresentar situações reais complexas para que tomassem decisões e justificassem a forma de as resolver. Em 1924 foi estabelecido como um método de ensino padrão em Harvard”

A eficácia do método é justificada por quatro realizações fundamentais:

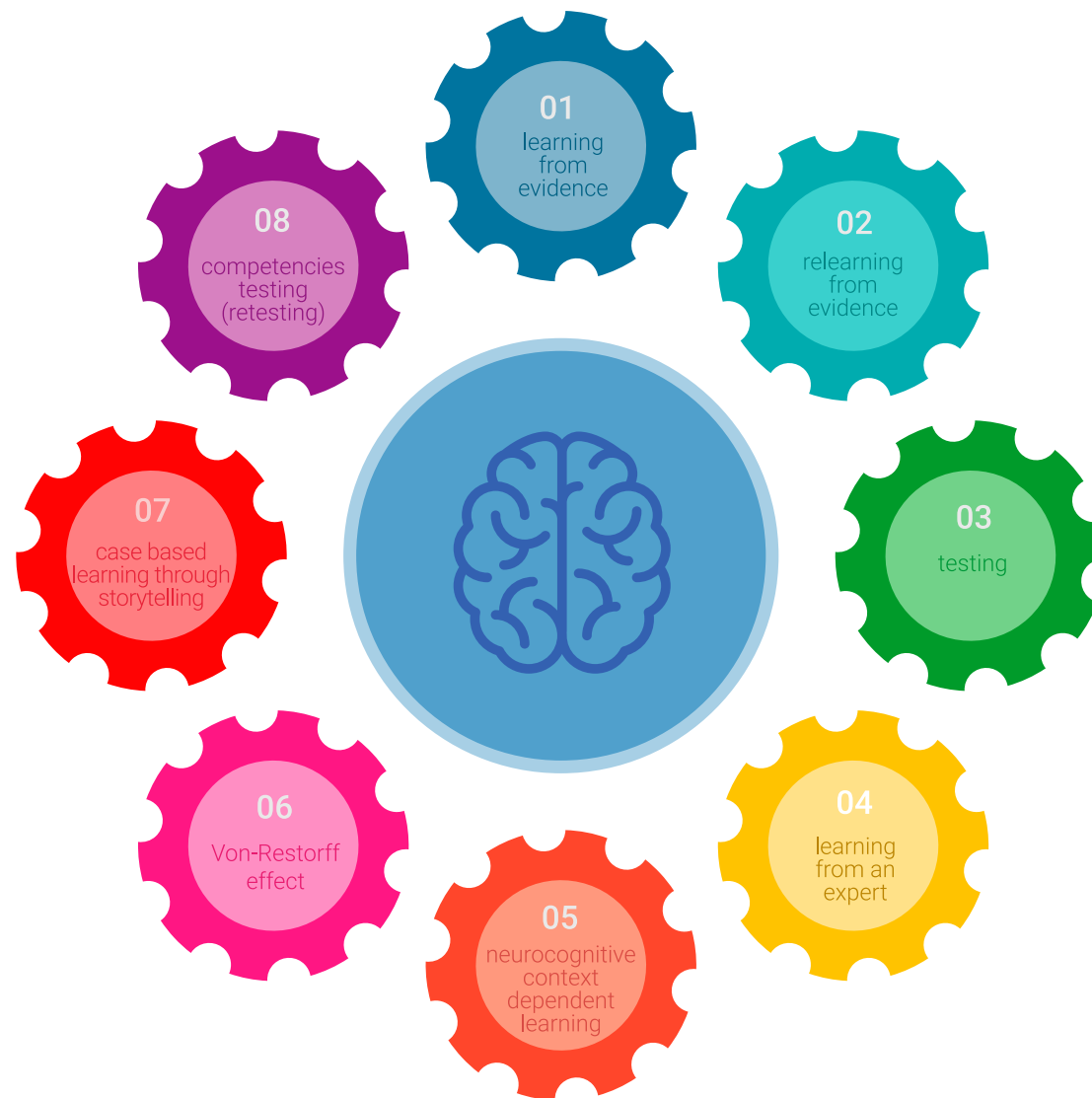
- 1 Os enfermeiros que seguem este método não só conseguem a assimilação de conceitos, mas também desenvolvem a sua capacidade mental através de exercícios para avaliar situações reais e aplicar os seus conhecimentos.
- 2 A aprendizagem é solidamente traduzida em competências práticas que permitem ao educador integrar melhor o conhecimento na prática diária.
- 3 A assimilação de ideias e conceitos é facilitada e mais eficiente, graças à utilização de situações que surgiram a partir de um ensino real.
- 4 O sentimento de eficiência do esforço investido torna-se um estímulo muito importante para os estudantes, o que se traduz num maior interesse pela aprendizagem e num aumento do tempo passado a trabalhar no curso.



Relearning Methodology

A TECH combina eficazmente a metodologia do Estudo de Caso com um sistema de aprendizagem 100% online baseado na repetição, que combina 8 elementos didáticos diferentes em cada lição.

Melhoramos o Estudo de Caso com o melhor método de ensino 100% online: o Relearning.



O enfermeiro aprenderá através de casos reais e da resolução de situações complexas em ambientes de aprendizagem simulados. Estas simulações são desenvolvidas utilizando software de última geração para facilitar a aprendizagem imersiva.

Na vanguarda da pedagogia mundial, o método Relearning conseguiu melhorar os níveis globais de satisfação dos profissionais que concluem os seus estudos, no que diz respeito aos indicadores de qualidade da melhor universidade online do mundo (Universidade de Columbia).

Esta metodologia já formou mais de 175.000 enfermeiros com sucesso sem precedentes em todas as especialidades, independentemente da carga prática. Tudo isto num ambiente altamente exigente, com um corpo estudantil universitário com um elevado perfil socioeconómico e uma idade média de 43,5 anos.

O Relearning permitir-lhe-á aprender com menos esforço e mais desempenho, envolvendo-o mais na sua capacitação, desenvolvendo um espírito crítico, defendendo argumentos e opiniões contrastantes: uma equação direta ao sucesso.

No nosso programa, a aprendizagem não é um processo linear, mas acontece numa espiral (aprender, desaprender, esquecer e reaprender). Portanto, cada um destes elementos é combinado de forma concêntrica.

A pontuação global do nosso sistema de aprendizagem é de 8,01, de acordo com os mais elevados padrões internacionais.



Este programa oferece o melhor material educativo, cuidadosamente preparado para profissionais:



Material de estudo

Todos os conteúdos didáticos são criados pelos especialistas que irão ensinar o curso, especificamente para o curso, para que o desenvolvimento didático seja realmente específico e concreto.

Estes conteúdos são depois aplicados ao formato audiovisual, para criar o método de trabalho online da TECH. Tudo isto, com as mais recentes técnicas que oferecem peças de alta-qualidade em cada um dos materiais que são colocados à disposição do aluno.



Técnicas e procedimentos de enfermagem em vídeo

A TECH traz as técnicas mais inovadoras, com os últimos avanços educacionais, para a vanguarda da atualidade em enfermagem. Tudo isto, na primeira pessoa, com o máximo rigor, explicado e detalhado para a assimilação e compreensão do estudante. E o melhor de tudo, pode observá-los quantas vezes quiser.



Resumos interativos

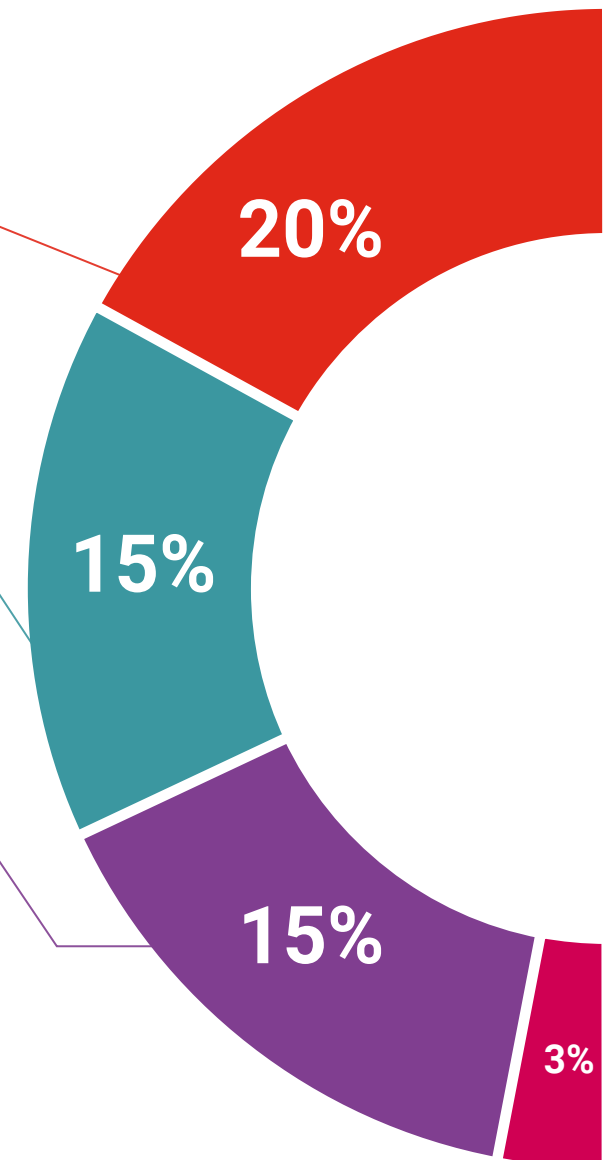
A equipa da TECH apresenta os conteúdos de uma forma atrativa e dinâmica em comprimidos multimédia que incluem áudios, vídeos, imagens, diagramas e mapas conceituais a fim de reforçar o conhecimento.

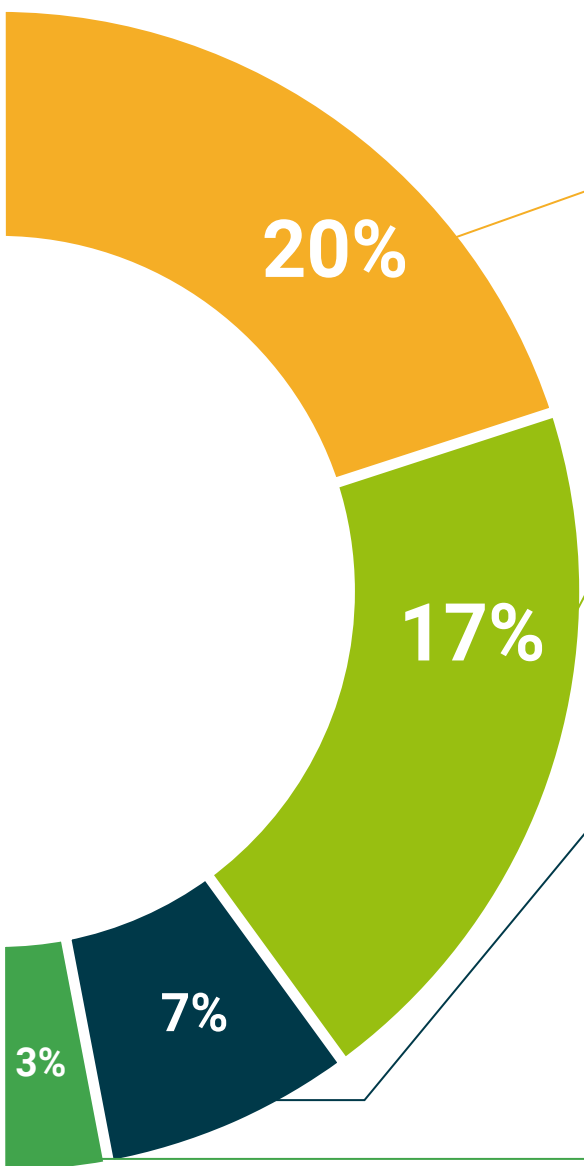
Este sistema educativo único para a apresentação de conteúdos multimédia foi premiado pela Microsoft como uma "História de Sucesso Europeu"



Leituras complementares

Artigos recentes, documentos de consenso e diretrizes internacionais, entre outros. Na biblioteca virtual da TECH o aluno terá acesso a tudo o que necessita para completar a sua capacitação





Análises de casos desenvolvidas e conduzidas por especialistas

A aprendizagem eficaz deve necessariamente ser contextual. Por esta razão, a TECH apresenta o desenvolvimento de casos reais nos quais o perito guiará o estudante através do desenvolvimento da atenção e da resolução de diferentes situações: uma forma clara e direta de alcançar o mais alto grau de compreensão.



Testing & Retesting

Os conhecimentos do aluno são periodicamente avaliados e reavaliados ao longo de todo o programa, através de atividades e exercícios de avaliação e auto-avaliação; para que o aluno possa verificar como está a atingir os seus objetivos.



Masterclasses

Existem provas científicas sobre a utilidade da observação por terceiros especializada. O denominado Learning from an Expert constrói conhecimento e memória, e gera confiança em futuras decisões difíceis.



Guias rápidos de atuação

A TECH oferece os conteúdos mais relevantes do curso sob a forma de folhas de trabalho ou guias de ação rápida. Uma forma sintética, prática e eficaz de ajudar os estudantes a progredir na sua aprendizagem.



06

Certificação

O Curso de Especialização em Avaliação e Reabilitação Neuropsicológica garante, para além de um conteúdo mais rigoroso e atualizado, o acesso a um Curso de Especialização emitido pela TECH Universidade Tecnológica.



“

Conclua este plano de estudos com sucesso e receba o seu certificado sem sair de casa e sem burocracias”

Este **Curso de Especialização em Avaliação e Reabilitação Neuropsicológica** conta com o conteúdo científico mais completo e atualizado do mercado.

Uma vez aprovadas as avaliações, o aluno receberá por correio, com aviso de receção, o certificado* correspondente ao título de **Curso de Especialização** emitido pela **TECH Universidade Tecnológica**.

Este certificado contribui significativamente para o desenvolvimento da capacitação continuada dos profissionais e proporciona um importante valor para a sua capacitação universitária, sendo 100% válido e atendendo aos requisitos normalmente exigidos pelas bolsas de emprego, concursos públicos e avaliação de carreiras profissionais.

Certificação: **Curso de Especialização em Avaliação e Reabilitação Neuropsicológica**

ECTS: **18**

Carga horária: **450 horas**



*Caso o aluno solicite que o seu certificado seja apostilado, a TECH EDUCATION providenciará a obtenção do mesmo a um custo adicional.



Curso de Especialização
Avaliação e Reabilitação
Neuropsicológica

- » Modalidade: online
- » Duração: 6 meses
- » Certificação: TECH Universidade Tecnológica
- » Créditos: 18 ECTS
- » Horário: ao seu próprio ritmo
- » Exames: online

Curso de Especialização

Avaliação e Reabilitação Neuropsicológica

