

Esperto Universitario
Innovazione Educativa
nelle Elevate Capacità



Esperto Universitario Innovazione Educativa nelle Elevate Capacità

- » Modalità: online
- » Durata: 6 mesi
- » Titolo: TECH Università Tecnologica
- » Dedizione: 16 ore/settimana
- » Orario: a tua scelta
- » Esami: online

Accesso al sito web: www.techitute.com/it/educazione/specializzazione/specializzazione-innovazione-educativa-elevate-capacita

Indice

01

Presentazione

pag. 4

02

Obiettivi

pag. 8

03

Direzione del corso

pag. 14

04

Struttura e contenuti

pag. 20

05

Metodologia

pag. 26

06

Titolo

pag. 34

01

Presentazione

La specializzazione degli educatori e la loro capacità di lavorare con bambini e adolescenti con Elevate Capacità sono essenziali nel processo di valorizzazione delle competenze di questi studenti. Per questo motivo TECH ha progettato un programma che cerca di fornire a questi professionisti le competenze e le conoscenze specifiche con cui svolgere efficacemente il loro lavoro in questo settore. E questo, attraverso un programma che affronta temi quali le Intelligenze Multiple, la Precocità Intellettuale, il Ruolo delle Famiglie e i Programmi di Stimolazione del Linguaggio. Il tutto, in una comoda modalità 100% online che consente una totale libertà di organizzazione allo studente.



“

Questo Esperto Universitario in Innovazione Educativa nelle Elevate Capacità aumenterà le tue possibilità di raggiungere il successo professionale”

Uno dei fattori essenziali nell'assistenza ai bambini e degli adolescenti con capacità elevate è che deve avvenire in tutti i loro ambienti, soprattutto in quelli educativi, sociali e familiari. Per tale ragione, i professionisti in possesso di conoscenze avanzate e specializzate in questo tipo di casi sono essenziali per poter realizzare l'innovazione educativa necessaria in questo campo.

Questo è il motivo per cui TECH ha creato un Esperto Universitario in Innovazione Educativa nelle Elevate Capacità, con il quale cerca di soddisfare la domanda di professionisti qualificati con abilità e competenze specializzate in quest'area, consentendo loro di svolgere il proprio lavoro con la massima efficienza e qualità nelle loro mansioni. In questo modo, il programma approfondirà i Team di Orientamento, i Modelli di Sviluppo, i Fattori di Rischio per le Elevate Capacità o gli Aspetti Clinici della Plusdotazione attraverso contenuti teorici e pratici molto completi.

Tutto ciò, in modalità 100% online e con materiali didattici aggiornati, dinamici e precisi, che rappresentano un'opportunità unica nel mercato del lavoro. Inoltre, con la totale libertà per lo studente di svolgere i propri studi e di poter organizzare i propri orari, senza limitazioni di alcun tipo e potendo svolgere le altre attività quotidiane.

Questo **Esperto Universitario in Innovazione Educativa nelle Elevate Capacità** possiede il programma educativo più completo e aggiornato del mercato. Le sue caratteristiche principali sono:

- ♦ Sviluppo di casi di studio presentati da esperti in Innovazione Educativa nelle Elevate Capacità
- ♦ Contenuti grafici, schematici ed eminentemente pratici che forniscono informazioni scientifiche e pratiche sulle discipline essenziali per l'esercizio della professione
- ♦ Esercizi pratici che offrono un processo di autovalutazione per migliorare l'apprendimento
- ♦ Particolare enfasi sulle metodologie innovative
- ♦ Lezioni teoriche, domande all'esperto e/o al tutor, forum di discussione su questioni controverse e compiti di riflessione individuale
- ♦ Contenuti disponibili da qualsiasi dispositivo fisso o portatile provvisto da una connessione internet



Approfondisci la realtà del lavoro con gli studenti con elevate capacità, grazie a una grande varietà di attività pratiche"

“

Una specializzazione in modalità 100% online che ti permetterà di potenziare il tuo profilo professionale nell'ambito educativo, senza uscire di casa e in qualsiasi momento della giornata"

Accedi a tutti i contenuti in materia di Innovazione Educativa nelle Elevate Capacità dal tuo cellulare, tablet o computer.

Iscriviti ora e approfondisci aspetti come la Precocità Intellettuale o gli Stili di Apprendimento in pochi mesi e con qualsiasi dispositivo dotato di connessione a Internet.

Il personale docente del programma comprende professionisti del settore che apportano l'esperienza del loro lavoro a questa specializzazione, oltre a specialisti riconosciuti da società di riferimento e università prestigiose.

Contenuti multimediali, sviluppati in base alle ultime tecnologie educative, forniranno al professionista un apprendimento coinvolgente e localizzato, ovvero inserito in un contesto reale.

La creazione di questo programma è incentrata sull'Apprendimento Basato su Problemi, mediante il quale il professionista deve cercare di risolvere le diverse situazioni che gli si presentano durante il corso. Lo studente potrà usufruire di un innovativo sistema di video interattivi creati da esperti di rinomata fama.



02

Obiettivi

Questo Esperto Universitario Innovazione Educativa nelle Elevate Capacità è finalizzato a fornire attività pratiche e apprendimento approfondito ai professionisti che desiderano lavorare in questo campo con la massima efficienza e la più alta qualità nel loro lavoro. Tutto ciò, attraverso i contenuti teorici e pratici più completi, dinamici e aggiornati dell'attuale mercato accademico.



“

Questo programma mira a massimizzare il tuo profilo professionale e a facilitare il tuo percorso di successo nel campo dell'istruzione"



Obiettivi generali

- ♦ Consentire al partecipante di riconoscere e avviare l'individuazione di alunni con caratteristiche compatibili con lo spettro delle Elevate Capacità
- ♦ Far conoscere le caratteristiche principali delle Elevate Capacità, nonché al quadro pedagogico, scientifico e giuridico in cui si inserisce questa realtà
- ♦ Mostrare allo studente i principali strumenti di valutazione, nonché i criteri per completare il processo di identificazione dei bisogni educativi specifici derivanti dalle Elevate Capacità
- ♦ Preparare lo studente all'uso di tecniche e strategie per l'intervento educativo, nonché per l'orientamento della risposta nelle diverse aree extrascolastiche
- ♦ Sviluppare le capacità dello studente di elaborare adattamenti specifici, nonché di collaborare o promuovere programmi integrali nell'ambito del progetto educativo e del piano di attenzione alla diversità di un centro
- ♦ Valorizzare la multidimensionalità delle Elevate Capacità e la necessità di interventi multiprofessionali con metodologie flessibili e adattive in una visione inclusiva
- ♦ Consolidare l'innovazione e l'applicazione delle nuove tecnologie da parte degli studenti come elemento portante e utile nel processo educativo
- ♦ Risvegliare nello studente la sensibilità e l'iniziativa necessarie affinché diventi la forza trainante del necessario cambiamento paradigmatico che renderà possibile un sistema educativo inclusivo





Obiettivi specifici

Modulo 1. Paradigma educativo e quadro pedagogico per le Elevate Capacità

- ♦ Conoscere le caratteristiche dell'attuale paradigma educativo emergente all'interno del nostro quadro pedagogico e scientifico
- ♦ Differenziare i ruoli svolti dai diversi agenti educativi nel nuovo paradigma
- ♦ Ricordare le basi teoriche del processo di apprendimento nell'individuo
- ♦ Valutare i vantaggi dell'attenzione alla diversità rispetto a modelli educativi obsoleti
- ♦ Esplorare i possibili percorsi verso il raggiungimento di un'educazione di qualità
- ♦ Comprendere il ruolo delle Elevate Capacità in questo nuovo scenario di cambiamento
- ♦ Apprendere le basi scientifiche delle Elevate Capacità e del funzionamento cognitivo differenziato di questi alunni
- ♦ Interpretare i diversi modelli e teorie che definiscono le Elevate Capacità da diversi punti di vista
- ♦ Approfondire l'esame del talento effettuato nel contesto immediato
- ♦ Condividere le sfide educative del presente e gli obiettivi di una scuola del XXI secolo
- ♦ Comprendere la didattica inclusiva e prestare attenzione alla diversità come diritto fondamentale di tutti gli studenti
- ♦ Analizzare il quadro pedagogico e giuridico attraverso i diversi livelli istituzionali che contraddistinguono la legge e le basi dell'educazione

Modulo 2. Definizione e classificazione delle Elevate Capacità

- ♦ Distinguere tra bisogni educativi speciali e specifici
- ♦ Comprendere i criteri di massima normalità che l'istruzione inclusiva mira a raggiungere
- ♦ Conoscere come si articola in senso verticale la sensibilità verso la diversità nelle varie fasi dell'istruzione

- ♦ Comprendere la struttura del sistema educativo e come vengono sviluppati i progetti e i piani educativi
- ♦ Comprendere le basi dell'organizzazione del curriculum a livello di scuola e di classe
- ♦ Comprendere le diverse possibilità di organizzazione della classe nel quadro di un'attenzione personalizzata, adattiva o inclusiva
- ♦ Comprendere il funzionamento e le competenze dei team di orientamento educativo e il loro ruolo nei confronti delle diversità e delle Elevate Capacità
- ♦ Analizzare il contesto storico delle Elevate Capacità
- ♦ Confrontare l'evoluzione del concetto di Elevate Capacità nel quadro internazionale

Modulo 3. Nuove tecnologie e Apprendimento Cooperativo

- ♦ Comprendere l'urgente necessità di una specializzazione degli insegnanti nel campo delle Elevate Capacità
- ♦ Discutere i vantaggi e gli svantaggi della trasformazione dell'educazione con nuovi metodi e strumenti tecnologici
- ♦ Conoscere i contenuti educativi digitali, degli strumenti digitali e delle piattaforme educative
- ♦ Sviluppare una base di risorse tecnologiche da utilizzare nella pratica educativa
- ♦ Confrontare le risorse digitali e condividere le esperienze per lo sviluppo di una tale banca di risorse
- ♦ Conoscere le istituzioni che si impegnano e lavorano per l'istruzione inclusiva, per la ricerca e per la difesa dei diritti degli studenti con Elevate Capacità





Modulo 4. Esperienze didattiche di successo

- ♦ Rivedere l'organizzazione del curriculum nelle diverse fasi educative
- ♦ Confrontare i risultati dello screening effettuato da diversi agenti educativi
- ♦ Comprendere il processo di valutazione psicopedagogica come parte del processo di identificazione
- ♦ Analizzare gli strumenti di valutazione psicopedagogica più frequenti
- ♦ Imparare a interpretare i risultati di una valutazione psicopedagogica in vista della risposta educativa

“Raggiungi i tuoi obiettivi più impegnativi sul posto di lavoro e diventa un esperto nella gestione di Alunni con Elevate Capacità”

03

Direzione del corso

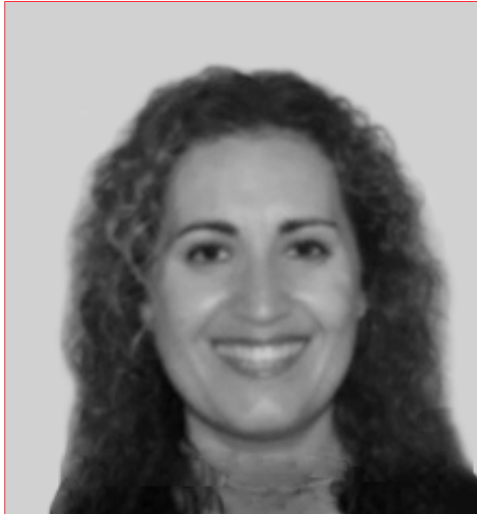
La direzione e il personale docente di questo Esperto Universitario in Innovazione Educativa nelle Elevate Capacità sono composti da affidabili professionisti che fanno parte del team di esperti di TECH. Questi specialisti hanno riversato le loro conoscenze approfondite e la loro vasta esperienza nell'intero piano di studi per offrire contenuti unici, completi e innovativi che supereranno le più alte aspettative.



“

Acquisisci nuove abilità e migliori competenze grazie alla guida dei migliori esperti in Elevate Capacità”

Direzione



Dott.ssa Medina Cañada, Carmen Gloria

- ♦ Direttrice presso l'Istituto Canario di Alte Capacità
- ♦ Psicologa e Logopedista presso l'Associazione Asperger delle Isole Canarie (ASPERCAN)
- ♦ Psicologa e Logopedista in Yoyi
- ♦ Psicologa e Logopedista presso il Centro Studi di Audiologia e Logopedia
- ♦ Psicologa per i minori dell'Area Consulenza Psicologica presso l'ANSITE
- ♦ Dottorato in Psicologia Clinica presso l'Università di La Laguna
- ♦ Laurea in Psicologia conseguita presso l'Università di La Laguna
- ♦ Laurea in Educazione Primaria presso l'Università di La Laguna

Personale docente

Dott. Aznar Rodríguez, Francisco Javier

- ♦ Specialista in Psicopedagogia e Alte Capacità
- ♦ Responsabile di Neurosincronía (Alicante)
- ♦ Perito Giudiziario presso l'Istituto Internazionale delle Alte Capacità della Comunità di Valencia
- ♦ Laurea in Psicopedagogia presso l'ULPGC
- ♦ Diploma in Scienze Educazione Primaria presso l'Università di Las Palmas di Gran Canaria (ULPGC)
- ♦ Master in Capacità Elevate presso l'Università CEU Cardenal Herrera

Dott.ssa Herrera Franquis, María del Carmen

- ♦ Direttrice del Centro Psicologico delle Isole Canarie
- ♦ Direttore dell'Istituto per le Elevate Capacità delle Isole Canarie di Tenerife
- ♦ Docente di Corsi Universitari in Psicologia
- ♦ Laurea in Psicologia
- ♦ Esperta nell'approccio Psicologico ai Disturbi di Personalità nell'Infanzia e nell'Adolescenza
- ♦ Membro di: Rete Nazionale di Psicologi per l'Assistenza Psicologica alle Vittime del Terrorismo del Ministero dell'Interno

Dott. Gris Ramos, Alejandro

- ♦ Ingegnere tecnico in Informatica gestionale
- ♦ CEO e fondatore di Talent di Club
- ♦ CEO Persatrace, agenzia di marketing online
- ♦ Direttore dello Sviluppo Commerciale di Alenda Golf
- ♦ Direttore del Centro Studi PI
- ♦ Direttore del Dipartimento di Ingegneria delle Applicazioni Web presso Brilogic
- ♦ Programmatore Web presso Grupo Ibergest
- ♦ Programmatore software/web presso Reebok Spain
- ♦ Ingegnere Tecnico in Gestione Informatica
- ♦ Master in Digital Teaching and Learning, Tech Education
- ♦ Master in Elevate Capacità ed Educazione Inclusiva
- ♦ Master in Commercio Elettronico
- ♦ Specialista di Ultime Tecnologie applicate all'insegnamento, di Digital Marketing e di Sviluppo di Applicazioni Web e Internet Business

Dott.ssa Peguero Álvarez, Maria Isabel

- ♦ Specialista in Medicina di Famiglia e di Comunità nel Servizio Sanitario
- ♦ Medico di Famiglia con funzioni di Pediatria nell'Assistenza Primaria
- ♦ Coordinatrice del team di Assistenza Primaria del Servizio Sanitario dell'Estremadura
- ♦ Autrice di diverse pubblicazioni relative alle elevate capacità e della *Guida Pratica Clinica nell'Assistenza Primaria*
- ♦ Partecipazione a vari forum, congressi e conferenze sulle elevate abilità

Dott. Hernández Felipe, Eduardo

- ♦ Psicologo Esperto in Alte Capacità e Interventi Sociali
- ♦ Psicologo Responsabile di un Centro di Accoglienza Immediata
- ♦ Psicologo dell'Infanzia e dell'Adolescenza presso il Centro DUO
- ♦ Psicologo presso il Catholic Worker Farm
- ♦ Collaboratore presso l'Istituto Canario di Elevate Capacità
- ♦ Laurea in psicologia presso l'Università di La Laguna
- ♦ Master in Intervento Familiare presso l'Università di Las Palmas de Gran Canaria
- ♦ Master in Psicologia Generale della Salute presso l'Università Internazionale di Valencia
- ♦ Master in Elevate Capacità ed Educazione Inclusiva

Dott.ssa Jiménez Romero, Yolanda

- ♦ Counselor Pedagogico e Collaboratrice Educativa Esterna
- ♦ Coordinatrice Accademica del in Campus Universitario Online
- ♦ Direttrice Territoriale dell'Istituto di Abilità Elevate di Estremadura-Castilla-La Mancha
- ♦ Creazione di Contenuti Educativi presso l'INTEF nel Ministero dell'Istruzione e della Scienza.
- ♦ Laurea in Scienze dell'Educazione Primaria con specializzazione in Inglese
- ♦ Psicopedagogista presso l'Università Internazionale di Valencia
- ♦ Master in Neuropsicologia delle Elevate Capacità
- ♦ Master in Intelligenza Emotiva con specializzazione in *Practitioner* PNL

Dott.ssa Pérez Santana, Lirian Ivana

- ♦ Psicologa Specializzata in Elevate Capacità
- ♦ Direttrice della Delegazione di Gran Canaria dell'Istituto Canario per le Alte Capacità Intellettuali
- ♦ Consulente di orientamento presso l'IES Vega de San Mateo
- ♦ Consulente di Orientamento presso il CPEIPS Nuestra Señora de las Nieves
- ♦ Laurea in Psicologia conseguita presso l'Università di La Laguna
- ♦ Master internazionale in Psicologia Forense dell'Associazione Spagnola di Psicologia Comportamentale

Dott.ssa Rodríguez Ventura, María Isabel

- ♦ Direttrice, Coordinatrice e Terapeuta del Gabinete Pedagógico Lanzarote SL.
- ♦ Coordinatrice, Terapeuta e Pedagogista di riferimento presso l'Associazione Creciendo Yaiza
- ♦ Laurea in Pedagogia conseguita presso l'Università di La Laguna
- ♦ Master in Intervento sulle Difficoltà di Apprendimento dell' Università ISEP
- ♦ Membro della Delegazione di Lanzarote dell'Istituto Canario delle Elevate Capacità





“

Cogli l'occasione per conoscere gli ultimi sviluppi in materia e applicarli alla tua pratica quotidiana”

04

Struttura e contenuti

La struttura e i contenuti di questo piano di studi sono stati progettati in maniera puntuale dagli esperti in Innovazione Educativa nelle Elevate Capacità di TECH. In questo modo sono stati creati i materiali didattici più aggiornati, completi e dinamici, sempre basati sulla metodologia pedagogica di TECH, il *Relearning*, che garantisce un'assimilazione progressiva, naturale e ottimale dei concetti essenziali da parte degli studenti.



“

Potrai accedere ad una vasta banca di risorse che ti faciliterà il processo di apprendimento e di superamento di questo Esperto Universitario in Innovazione Educativa nelle Elevate Capacità"

Modulo 1. Paradigma educativo e quadro pedagogico per le Elevate Capacità

- 1.1. Paradigma educativo emergente: verso l'educazione di cui abbiamo bisogno
 - 1.1.1. Il ruolo dell'insegnante al di là della trasmissione del sapere
 - 1.1.2. Il ruolo dell'alunno nel nuovo contesto di apprendimento
- 1.2. Attenzione alla diversità nel nostro quadro pedagogico-giuridico
 - 1.2.1. LOE- LOMCE
 - 1.2.2. Trattati internazionali
- 1.3. L'organizzazione del piano di studi e le Elevate Capacità
 - 1.3.1. Progetti e piani educativi
 - 1.3.2. Curriculum e organizzazione della classe
 - 1.3.3. Gruppi di Orientamento
- 1.4. Evoluzione del concetto di intelligenza
 - 1.4.1. Modelli fattoriali e multifattoriali
 - 1.4.2. Modelli di sintesi e studio delle abilità
 - 1.4.3. Dalle teorie psicometriche al modello di elaborazione delle informazioni
 - 1.4.4. Modello computazionale
 - 1.4.5. Modelli basati sulle neuroscienze: connettoma umano
- 1.5. Teorie esplicative delle Elevate Capacità
 - 1.5.1. Fondamenti Scientifici
 - 1.5.2. La teoria di Renzulli
 - 1.5.3. Il modello Gagné
 - 1.5.4. Teorie dell'intelligenza
 - 1.5.5. Modelli Evolutivi
 - 1.5.6. Intelligenze Multiple
- 1.6. Il modello biopsicosociale: quadro pedagogico-scientifico delle Elevate Capacità
 - 1.6.1. Definizione e storia del modello biopsicosociale
 - 1.6.2. Alcuni modelli socioculturali che spiegano le Elevate Capacità
 - 1.6.3. Il modello biopsicosociale: il modello integrativo
 - 1.6.4. Quadro scientifico delle Elevate Capacità
 - 1.6.5. Le Elevate Capacità da un punto di vista pedagogico



- 1.7. Valutazione multidisciplinare
 - 1.7.1. Attenzione alla diversità: rilevazione, valutazione e diagnosi
 - 1.7.2. Valutazione psicopedagogica
 - 1.7.3. Valutazione psicopedagogica in Elevate Capacità Intellettuali
 - 1.7.4. Valutazione multidisciplinare
- 1.8. Bisogni educativi specifici e istruzione degli insegnanti
 - 1.8.1. Il concetto di bisogni educativi: origine e sviluppo storico
 - 1.8.2. Bisogni educativi specifici; regolamenti sui NEAE
 - 1.8.3. Definizione e classificazione di bisogni educativi specifici
 - 1.8.4. Caratteristiche dei Bisogni Educativi Specifici di Sostegno
 - 1.8.5. Necessità di preparazione nella didattica e nella risposta educativa per gli Alunni con Bisogni Educativi Specifici di Sostegno
- 1.9. La sfida della scuola nel XXI secolo riguardo alle Elevate Capacità
 - 1.9.1. Breve ripasso storico
 - 1.9.2. Una società pluralista e democratica
 - 1.9.3. Le sfide dell'educazione del XXI secolo in termini di diversità
 - 1.9.4. La sfida della scuola del XXI secolo per quanto riguarda le Elevate Capacità
 - 1.9.5. L'apprendimento basato sulle competenze per gli studenti con Elevate Capacità intellettuali

Modulo 2. Definizione e classificazione delle Elevate Capacità

- 2.1. Definizioni di Elevate Capacità
 - 2.1.1. Cosa intendiamo per Alte Potenzialità Intellettuali?
 - 2.1.2. Modelli di differenziazione delle Elevate Capacità
 - 2.1.3. Definizione di Elevate Capacità: principi da tenere in considerazione
 - 2.1.4. Variabili coinvolte nell'identificazione delle Elevate Capacità
 - 2.1.5. Fattori di rischio per le Elevate Capacità
 - 2.1.6. Definire la diversità delle Alte Potenzialità Intellettuali: Profili delle Alte Potenzialità Intellettuali
- 2.2. Spettro delle Elevate Capacità
 - 2.2.1. Profili di sviluppo differenziati
 - 2.2.2. Punti di taglio qualitativi
 - 2.2.3. A est della campana gaussiana
 - 2.2.4. La cristallizzazione dell'intelligenza

- 2.3. Precocità Intellettuale
 - 2.3.1. Caratteristiche della Precocità Intellettuale
 - 2.3.2. Casi di studio reali commentati
- 2.4. Talento semplice
 - 2.4.1. Caratteristiche del talento semplice
 - 2.4.2. Talento verbale
 - 2.4.3. Talento matematico
 - 2.4.4. Talento sociale
 - 2.4.5. Talento motorio
 - 2.4.6. Talento musicale
 - 2.4.7. Casi di studio reali dei diversi talenti
- 2.5. Talento composito
 - 2.5.1. Talento accademico
 - 2.5.2. Talento artistico
 - 2.5.3. Casi di studio reali di talenti compositi
- 2.6. Avere una dote
 - 2.6.1. Diagnosi differenziale
- 2.7. Caratteristiche della plusdotazione
 - 2.7.1. Variabili di genere e di sviluppo
 - 2.7.2. Aspetti clinici della plusdotazione
 - 2.7.3. Doppia eccezionalità
- 2.8. Aspetti Clinici della Plusdotazione
 - 2.8.1. Introduzione alle dissincronie
 - 2.8.2. Altri disturbi e comorbidità
- 2.9. Stili cognitivi di Apprendimento
 - 2.9.1. Stili di Apprendimento
 - 2.9.2. Modello dei quadranti cerebrali
 - 2.9.3. Modello dimensionale di Silverman
 - 2.9.4. Modello di apprendimento basato sull'esperienza
 - 2.9.5. Modello di programmazione neuro linguistica
 - 2.9.6. Stili cognitivi di Apprendimento
 - 2.9.7. Questionari e strumenti di valutazione
 - 2.9.8. Implicazioni per la pratica educativa

Modulo 3. Nuove tecnologie e Apprendimento Cooperativo

- 3.1. La trasformazione dell'educazione con nuovi metodi di insegnamento
 - 3.1.1. Approcci e prospettive
 - 3.1.2. Tecnologie dell'informazione e della comunicazione
 - 3.1.3. Tecnologie dell'apprendimento e della conoscenza
 - 3.1.4. Tecnologie di empowerment e partecipazione
- 3.2. Impatto delle nuove tecnologie nell'educazione
 - 3.2.1. Competenza digitale degli studenti
 - 3.2.2. Competenza digitale negli insegnanti
 - 3.2.3. Ruolo delle Famiglie e la regolazione dell'uso
- 3.3. Educare con l'uso delle nuove tecnologie
 - 3.3.1. Vantaggi e svantaggi dell'uso delle TIC
 - 3.3.2. Le TIC e le loro possibilità per gli studenti con Elevate Capacità
- 3.4. Struttura e competenze nell'Apprendimento Cooperativo
 - 3.4.1. Partenariato di attuazione
 - 3.4.2. Apprendimento Cooperativo e uso delle nuove tecnologie
- 3.5. Obiettivi dell'Apprendimento Cooperativo in un approccio multiculturale
 - 3.5.1. Apprendimento Cooperativo e contesto sociale
 - 3.5.2. L'interculturalità e i benefici del partenariato educativo
- 3.6. Attuazione in ciascuna delle fasi educative
 - 3.6.1. Lavoro di squadra e coesione di gruppo nell'educazione della prima infanzia
 - 3.6.2. Tecniche cooperative nell'educazione della prima infanzia
 - 3.6.3. Didattica ed esperienze nell'educazione primaria Strutture semplici
 - 3.6.4. Ricerca e progetti nell'educazione primaria
 - 3.6.5. Importanza dei ruoli nell'istruzione secondaria
 - 3.6.6. Valutazione delle esperienze cooperative nella scuola secondaria
- 3.7. Progettazione di attività e dinamiche di gruppo
 - 3.7.1. Attività di gruppo per creare legami
 - 3.7.2. Dinamiche di gruppo
- 3.8. Il ruolo dell'insegnante come facilitatore e guida
 - 3.8.1. Guida degli insegnanti nell'era digitale
 - 3.8.2. L'aula come scenario di apprendimento

3.9. Valutazione dell'Apprendimento Cooperativo

- 3.9.1. Valutazione tra pari
- 3.9.2. Auto-osservazione
- 3.9.3. Valutazione del professore

Modulo 4. Esperienze didattiche di successo

- 4.1. Centri d'interesse e progetti per la prima infanzia
 - 4.1.1. Sviluppo di un progetto di lavoro
 - 4.1.2. Il ruolo dei partecipanti
 - 4.1.3. Valutazione di un progetto di lavoro
- 4.2. Progetti di stimolazione cognitiva e linguistica applicati all'istruzione della prima infanzia
 - 4.2.1. Aree di stimolazione cognitiva
 - 4.2.2. Programmi di stimolazione cognitiva
 - 4.2.3. Prerequisiti linguistici
 - 4.2.4. Programmi di Stimolazione Linguistica
- 4.3. Ambienti di apprendimento virtuali nell'istruzione prescolare e primaria
 - 4.3.1. Ambienti virtuali come strumento diagnostico e adattivo
 - 4.3.2. Workshop linguistici
 - 4.3.3. Workshop di matematica
- 4.4. Istruzione artistica nell'istruzione prescolare e primaria
 - 4.4.1. Arti plastiche e visive nella fase infantile
 - 4.4.2. Arti plastiche e visive nella scuola primaria
 - 4.4.3. Risorse e attività di educazione artistica
- 4.5. Apprendimento basato su progetti nelle scuole primarie e secondarie
 - 4.5.1. Tappe per implementare l'apprendimento basato su progetti
 - 4.5.2. Strumenti utilizzati
 - 4.5.3. Descrizione delle esperienze
- 4.6. Strategie cognitive e pianificazione nell'istruzione secondaria
 - 4.6.1. Strategie metacognitive nella scuola secondaria
 - 4.6.2. Strategie di valutazione dell'apprendimento nell'istruzione secondaria



- 4.7. *Flipped classroom*
 - 4.7.1. Origini del *Flipped Classroom*
 - 4.7.2. Sviluppo della metodologia
 - 4.7.3. Esperienze e applicazioni
- 4.8. Gamification
 - 4.8.1. Origini delle gamification
 - 4.8.2. Sviluppo della metodologia
 - 4.8.3. Esperienze e applicazioni
- 4.9. Database di risorse in diverse fasi per le Elevate Capacità
 - 4.9.1. Risorse per la prima infanzia e la scuola primaria
 - 4.9.2. Risorse nella scuola secondaria

“

Acquisisci nuove conoscenze e migliori competenze, grazie a una metodologia pedagogica unica e totalmente efficiente, il Relearning di TECH”

05

Metodologia

Questo programma ti offre un modo differente di imparare. La nostra metodologia si sviluppa in una modalità di apprendimento ciclico: *il Relearning*.

Questo sistema di insegnamento viene applicato nelle più prestigiose facoltà di medicina del mondo ed è considerato uno dei più efficaci da importanti pubblicazioni come il *New England Journal of Medicine*.





“

Scopri il Relearning, un sistema che abbandona l'apprendimento lineare convenzionale, per guidarti attraverso dei sistemi di insegnamento ciclici: una modalità di apprendimento che ha dimostrato la sua enorme efficacia, soprattutto nelle materie che richiedono la memorizzazione”

In TECH Education School utilizziamo il metodo casistico

In una data situazione concreta, cosa dovrebbe fare un professionista? Durante il programma, gli studenti affronteranno molteplici casi simulati basati su situazioni reali, in cui dovranno indagare, stabilire ipotesi e infine risolvere la situazione. Esistono molteplici prove scientifiche sull'efficacia del metodo.

Con TECH l'educatore, il docente o il maestro sperimenta una forma di apprendimento che sta smuovendo le fondamenta delle università tradizionali di tutto il mondo.



Si tratta di una tecnica che sviluppa lo spirito critico e prepara l'educatore per il processo decisionale, la difesa di argomenti e il confronto di opinioni.

“

Sapevi che questo metodo è stato sviluppato ad Harvard nel 1912 per gli studenti di Diritto? Il metodo casistico consisteva nel presentare agli studenti situazioni reali complesse per far prendere loro decisioni e giustificare come risolverle. Nel 1924 fu stabilito come metodo di insegnamento standard ad Harvard”

L'efficacia del metodo è giustificata da quattro risultati chiave:

1. Gli educatori che seguono questo metodo non solo riescono ad assimilare i concetti, ma sviluppano anche la loro capacità mentale, attraverso esercizi che esaminano situazioni reali e l'applicazione delle conoscenze.
2. L'apprendimento è solidamente fondato su competenze pratiche che permettono all'educatore di integrarsi meglio nella pratica quotidiana.
3. L'assimilazione delle idee e dei concetti è resa più facile ed efficace grazie all'uso di situazioni prese dalla docenza reale.
4. La sensazione di efficienza degli sforzi compiuti diventa uno stimolo molto importante per gli studenti e si traduce in un maggiore interesse per l'apprendimento e in un aumento del tempo dedicato al corso.



Metodologia Relearning

TECH coniuga efficacemente la metodologia del Caso di Studio con un sistema di apprendimento 100% online basato sulla ripetizione, che combina 8 diversi elementi didattici in ogni lezione.

Potenziamo il Caso di Studio con il miglior metodo di insegnamento 100% online: il Relearning.



L'educatore imparerà mediante casi reali e la risoluzione di situazioni complesse in contesti di apprendimento simulati. Queste simulazioni sono sviluppate utilizzando software all'avanguardia per facilitare un apprendimento coinvolgente.

All'avanguardia della pedagogia mondiale, il metodo Relearning è riuscito a migliorare i livelli di soddisfazione generale dei professionisti che completano i propri studi, rispetto agli indicatori di qualità della migliore università online del mondo (Columbia University).

Con questa metodologia sono stati formati oltre 85.000 educatori con un successo senza precedenti in tutte le specialità. La nostra metodologia pedagogica è sviluppata in un contesto molto esigente, con un corpo di studenti universitari con un alto profilo socio-economico e un'età media di 43,5 anni.

Il Relearning ti permetterà di apprendere con meno sforzo e maggior rendimento, impegnandoti maggiormente nella tua specializzazione, sviluppando uno spirito critico, difendendo gli argomenti e contrastando le opinioni: un'equazione che punta direttamente al successo.

Nel nostro programma, l'apprendimento non è un processo lineare, ma avviene in una spirale (impariamo, disimpariamo, dimentichiamo e re-impariamo). Pertanto, combiniamo ciascuno di questi elementi in modo concentrico.

Il punteggio complessivo del nostro sistema di apprendimento è 8.01, secondo i più alti standard internazionali.



Questo programma offre i migliori materiali didattici, preparati appositamente per i professionisti:



Materiale di studio

Tutti i contenuti didattici sono creati appositamente per il corso dagli specialisti che lo impartiranno, per fare in modo che lo sviluppo didattico sia davvero specifico e concreto.

Questi contenuti sono poi applicati al formato audiovisivo che supporterà la modalità di lavoro online di TECH. Tutto questo, con le ultime tecniche che offrono componenti di alta qualità in ognuno dei materiali che vengono messi a disposizione dello studente.



Tecniche e procedure educative in video

TECH aggiorna lo studente sulle ultime tecniche, progressi educativi, in primo piano nell'attualità dell'educazione. Tutto questo, con il massimo rigore, spiegato e dettagliato in prima persona per un'assimilazione e comprensione corretta. E la cosa migliore è che puoi guardarli tutte le volte che vuoi.



Riepiloghi interattivi

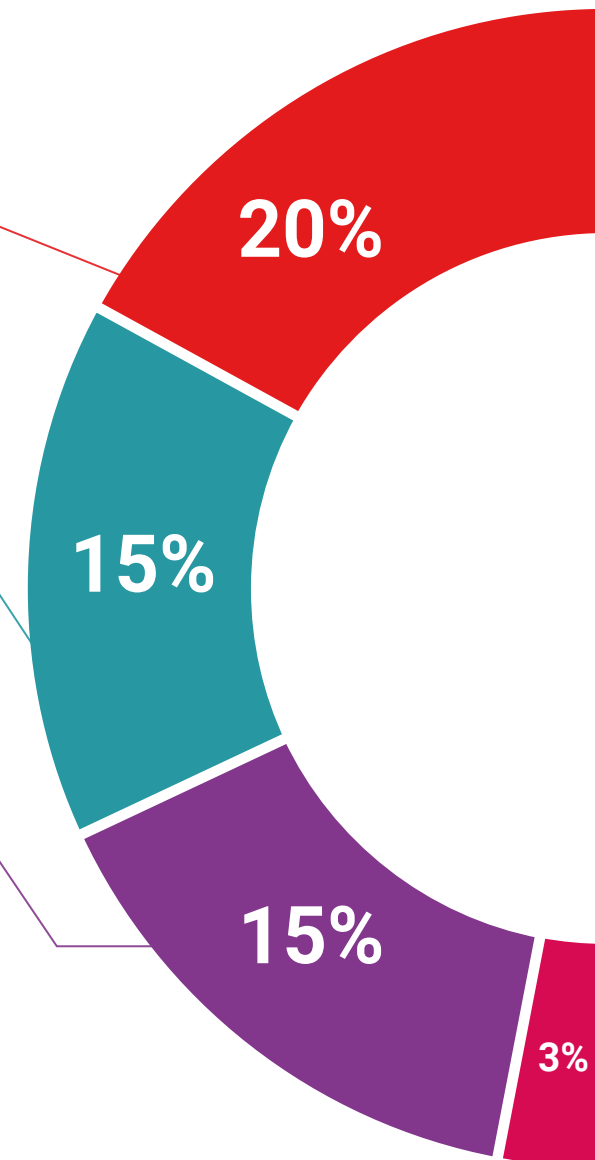
Il team di TECH presenta i contenuti in modo accattivante e dinamico in pillole multimediali che includono audio, video, immagini, diagrammi e mappe concettuali per consolidare la conoscenza.

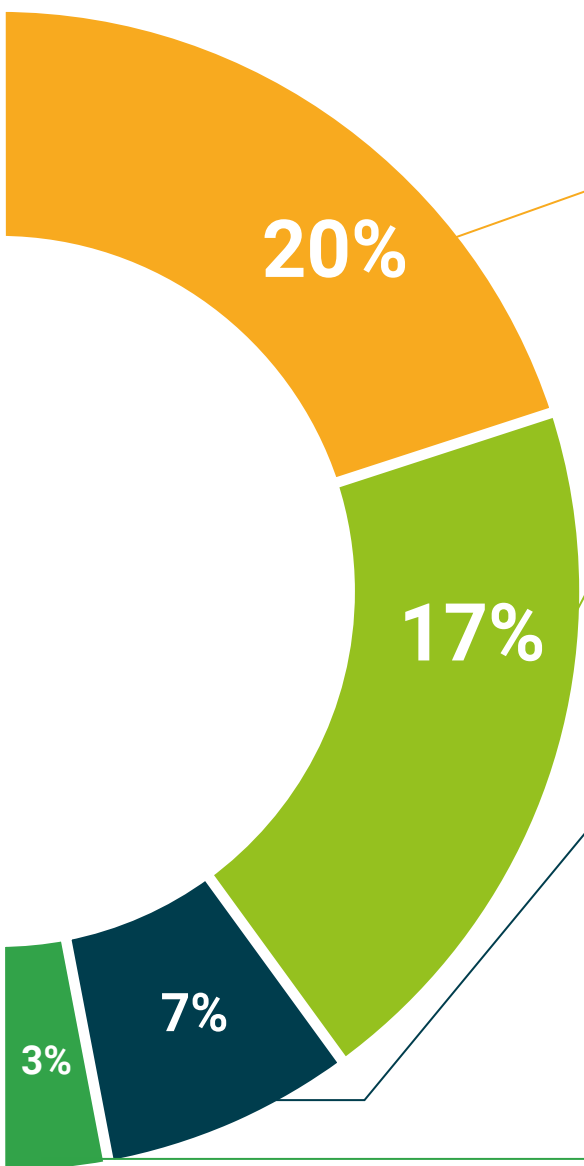
Questo esclusivo sistema di specializzazione per la presentazione di contenuti multimediali è stato premiato da Microsoft come "Caso di successo in Europa".



Letture complementari

Articoli recenti, documenti di consenso e linee guida internazionali, tra gli altri. Nella biblioteca virtuale di TECH potrai accedere a tutto il materiale necessario per completare la tua specializzazione.





Analisi di casi elaborati e condotti da esperti

Un apprendimento efficace deve necessariamente essere contestuale. Per questa ragione, TECH ti presenta il trattamento di alcuni casi reali in cui l'esperto ti guiderà attraverso lo sviluppo della cura e della risoluzione di diverse situazioni: un modo chiaro e diretto per raggiungere il massimo grado di comprensione.



Testing & Retesting

Valutiamo e rivalutiamo periodicamente le tue conoscenze durante tutto il programma con attività ed esercizi di valutazione e autovalutazione, affinché tu possa verificare come raggiungi progressivamente i tuoi obiettivi.



Master class

Esistono evidenze scientifiche sull'utilità dell'osservazione di esperti terzi. Imparare da un esperto rafforza la conoscenza e la memoria, costruisce la fiducia nelle nostre future decisioni difficili.



Guide di consultazione veloce

TECH ti offre i contenuti più rilevanti del corso in formato schede o guide di consultazione veloce. Un modo sintetico, pratico ed efficace per aiutare lo studente a progredire nel suo apprendimento.



06

Titolo

L'Esperto Universitario in Intervento Psicoeducativo nelle Elevate Capacità garantisce, oltre alla preparazione più rigorosa e aggiornata, il conseguimento di una qualifica di Esperto Universitario rilasciata da TECH Università Tecnologica.



“

Porta a termine questo programma e ricevi la tua qualifica universitaria senza spostamenti o fastidiose formalità”

Questo **Esperto Universitario in Innovazione Educativa nelle Elevate Capacità** possiede il programma più completo e aggiornato del mercato.

Dopo aver superato la valutazione, lo studente riceverà mediante lettera certificata* con ricevuta di ritorno, la sua corrispondente qualifica di **Esperto Universitario** rilasciata da **TECH Università Tecnologica**.

Il titolo rilasciato da **TECH Università Tecnologica** esprime la qualifica ottenuta nell'Esperto Universitario, e riunisce tutti i requisiti comunemente richiesti da borse di lavoro, concorsi e commissioni di valutazione di carriere professionali.

Titolo: **Esperto Universitario in Innovazione Educativa nelle Elevate Capacità**

N° Ore Ufficiali: **450 o.**



*Apostille dell'Aia. Se lo studente dovesse richiedere che il suo diploma cartaceo sia provvisto di Apostille dell'Aia, TECH EDUCATION effettuerà le gestioni opportune per ottenerla pagando un costo aggiuntivo.

futuro
salute fiducia persone
educazione informazione tutor
garanzia accreditamento insegnamento
istituzioni tecnologia apprendimento
comunità impegno
attenzione personalizzata innovazione
conoscenza presente qualità
formazione online
sviluppo istituzioni
classe virtuale lingue

tech università
tecnologica

Esperto Universitario
Innovazione Educativa
nelle Elevate Capacità

- » Modalità: online
- » Durata: 6 mesi
- » Titolo: TECH Università Tecnologica
- » Dedizione: 16 ore/settimana
- » Orario: a tua scelta
- » Esami: online

Esperto Universitario
Innovazione Educativa
nelle Elevate Capacità

