

Esperto Universitario
Valutazione e Diagnosi
nell'Infanzia e nell'Adolescenza





Esperto Universitario Valutazione e Diagnosi nell'Infanzia e nell'Adolescenza

- » Modalità: online
- » Durata: 6 mesi
- » Titolo: TECH Università Tecnologica
- » Dedizione: 16 ore/settimana
- » Orario: a scelta
- » Esami: online

Accesso al sito web: www.techitute.com/it/educazione/specializzazione/specializzazione-valutazione-diagnosi-infanzia-adolescenza

Indice

01

Presentazione

pag. 4

02

Obiettivi

pag. 8

03

Struttura e contenuti

pag. 12

04

Metodologia

pag. 18

05

Titolo

pag. 26

01

Presentazione

Depressione, stress, ansia o disturbi del sonno influiscono notevolmente sullo sviluppo fisico e sui progressi scolastici dei bambini. In questo scenario, che si è evoluto negli ultimi anni, il professionista dell'insegnamento gioca un ruolo fondamentale. Pertanto, un insegnante con conoscenze avanzate nel campo della psicologia e conoscenze specialistiche sarà, a sua volta, in grado di svolgere meglio il suo lavoro quotidiano in classe. Questo insegnamento 100% online offre al professionista i contenuti più aggiornati in questo settore e un sistema di apprendimento, il *Relearning*, che gli consentirà di ridurre le ore di studio.



“

Questo Esperto Universitario ti offre l'opportunità di crescere come insegnante e di ampliare le tue conoscenze in psicologia dell'infanzia e dell'adolescenza. Iscriviti subito”

Il compito dell'insegnante non è più esclusivamente quello di impartire una materia. Il suo ruolo nell'identificazione di studenti con difficoltà accademiche derivanti da alcuni disturbi è diventato essenziale per il loro trattamento da parte dei professionisti della psicologia, oltre che per lo sviluppo accademico degli studenti stessi. Questo Esperto Universitario fornisce ai professionisti le conoscenze più aggiornate e avanzate sull'evoluzione e la diagnosi di bambini e adolescenti.

Un programma che fornisce agli studenti gli strumenti e le tecniche più utilizzate, nonché le nuove linee di ricerca nell'approccio psicologico ai minori. Gli studenti di questo corso acquisiranno perciò una conoscenza approfondita dei disturbi del neurosviluppo, dell'influenza della posizione socio-economica della famiglia, della cultura e dei media sui bambini.

Un insegnamento che permetterà di approfondire l'area dei criteri diagnostici degli universi patologici, della comunicazione più efficace della terapia nella fase infantile-giovanile o dell'evoluzione nelle psicopatologie infantili-giovanili. Il tutto con contenuti multimediali costituiti da video riassuntivi, letture complementari e casi clinici reali, che saranno di grande utilità pratica in aula.

TECH offre quindi ai professionisti dell'insegnamento l'opportunità di migliorare le loro prestazioni professionali con un insegnamento di qualità a cui possono accedere 24 ore su 24, senza sessioni con orario fisso e semplicemente da un computer, un cellulare o un tablet. Gli studenti possono far progredire la loro carriera professionale senza trascurare altre aree della loro vita, come il lavoro o la vita personale.

Questo **Esperto Universitario in Valutazione e Diagnosi nell'Infanzia e nell'Adolescenza** possiede il programma più completo e aggiornato del mercato. Le caratteristiche principali del programma sono:

- ♦ Sviluppo di casi pratici presentati da esperti in Psicologia
- ♦ Contenuti grafici, schematici ed eminentemente pratici che forniscono informazioni scientifiche e pratiche riguardo alle discipline essenziali per l'esercizio della professione
- ♦ Esercizi pratici che offrono un processo di autovalutazione per migliorare l'apprendimento
- ♦ Speciale enfasi sulle metodologie innovative
- ♦ Lezioni teoriche, domande all'esperto, forum di discussione su questioni controverse e compiti di riflessione individuale
- ♦ Contenuti disponibili da qualsiasi dispositivo fisso o mobile dotato di connessione a internet



Un'istruzione 100% online a cui potrai accedere da qualsiasi dispositivo elettronico, ovunque nel mondo"

“

Si tratta di un Esperto Universitario che ti permetterà di crescere professionalmente, coniugando le tue responsabilità lavorative con un insegnamento di qualità”

Il personale docente del programma comprende rinomati professionisti del settore, nonché specialisti riconosciuti appartenenti a società e università prestigiose, che forniscono agli studenti le competenze necessarie a intraprendere un percorso di studio eccellente.

I contenuti multimediali, sviluppati in base alle ultime tecnologie educative, forniranno al professionista un apprendimento coinvolgente e localizzato, ovvero inserito in un contesto reale.

La creazione di questo programma è incentrata sull'Apprendimento Basato su Problemi, mediante il quale lo specialista deve cercare di risolvere le diverse situazioni che gli si presentano durante il corso accademico. Lo studente potrà usufruire di un innovativo sistema di video interattivi creati da esperti di rinomata fama.

Avrai accesso 24 ore su 24 agli argomenti più attuali relativi agli strumenti di valutazione utilizzati nella popolazione adolescenziale.

Iscriviti ora a una qualifica che ti permetterà di acquisire una preparazione intensiva in psicopatologia infantile e adolescenziale.



02

Obiettivi

Questo Esperto Universitario fornisce ai professionisti dell'insegnamento le conoscenze più avanzate sulle tecniche e gli strumenti attualmente utilizzati nella diagnosi nell'infanzia e nell'adolescenza. Un programma che permetterà loro di acquisire una conoscenza approfondita degli universi patologici, sapendo distinguere alla fine di questo insegnamento le differenze tra ciò che è considerato normale e ciò che è patologico nella fase infantile e adolescenziale. Tutto questo sarà possibile grazie al materiale didattico fornito dal personale docente specializzato che si occupa di questo programma.



“

Una preparazione universitaria che permette di sviluppare ampie competenze per approcciarsi ai minori affetti da psicopatologie"



Obiettivi generali

- Descrivere il legame terapeutico tra lo psicoterapeuta e il paziente minore
- Analizzare i cambiamenti di comportamento durante il ciclo di vita
- Differenziare l'adattamento e l'adattabilità evolutiva dell'individuo
- Spiegare l'inquadramento del sistema familiare in una psicoterapia con un solo terapeuta e un solo paziente
- Padroneggiare la psicodiagnosi e la valutazione nel contesto infantile e adolescenziale
- Controllare la valutazione della personalità a queste età
- Identificare il ruolo della famiglia nella diagnosi di bambini e adolescenti
- Specificare l'intervento in psicologia clinica a queste età
- Sviluppare sufficienti capacità di gestione nella clinica pediatrica e giovanile

“

Per 12 mesi potrai approfondire gli universi patologici dell'infanzia e dell'adolescenza in questo Esperto Universitario"





Obiettivi specifici

Modulo 1. Storia della Psicologia: le Psicopatologie del Bambino e dell'Adolescente

- ♦ Conoscere le correnti psicologiche più influenti nella storia della disciplina della psicologia clinica
- ♦ Studiare la nascita della psicologia dell'infanzia e dell'adolescenza e l'importanza dello studio dei bambini e degli adolescenti nel campo della psicologia
- ♦ Imparare a conoscere lo sviluppo e le differenze tra ciò che è considerato normale e ciò che è considerato patologico nella fase infantile e adolescenziale
- ♦ Approfondire le teorie dello sviluppo infantile in relazione alla loro influenza sulla psicopatologia dell'infanzia e dell'adolescenza

Modulo 2. Relazione terapeutica con il bambino, processo di valutazione e diagnosi nella psicopatologia infantile e adolescenziale

- ♦ Conoscere il processo della relazione terapeutica con il bambino e l'adolescente nella psicologia dell'infanzia e dell'adolescenza nonché le forme di comunicazione più appropriate per il successo della terapia nella fase infantile e adolescenziale
- ♦ Identificare il processo di valutazione e diagnosi clinica utilizzato con i pazienti nella fase infantile e adolescenziale
- ♦ Studiare gli strumenti di valutazione e le aree di importanza da valutare in fase pediatrica e giovanile
- ♦ Studiare il coinvolgimento della famiglia nella terapia con bambini e adolescenti

Modulo 3. Contesti evolutivi e psicopatologie nell'infanzia e nell'adolescenza, il ruolo della famiglia

- ♦ Comprendere l'influenza dei contesti di sviluppo sulle psicopatologie infantili e adolescenziali
- ♦ Studiare le differenze esistenti tra l'io autonomo, l'io sociale e l'io familiare
- ♦ Identificare le caratteristiche che rendono una famiglia patologica, i legami conflittuali esistenti e l'influenza dell'ambiente familiare nello sviluppo di psicopatologie nel minore
- ♦ Studiare i fattori protettivi e di rischio che modulano la salute mentale di bambini e adolescenti

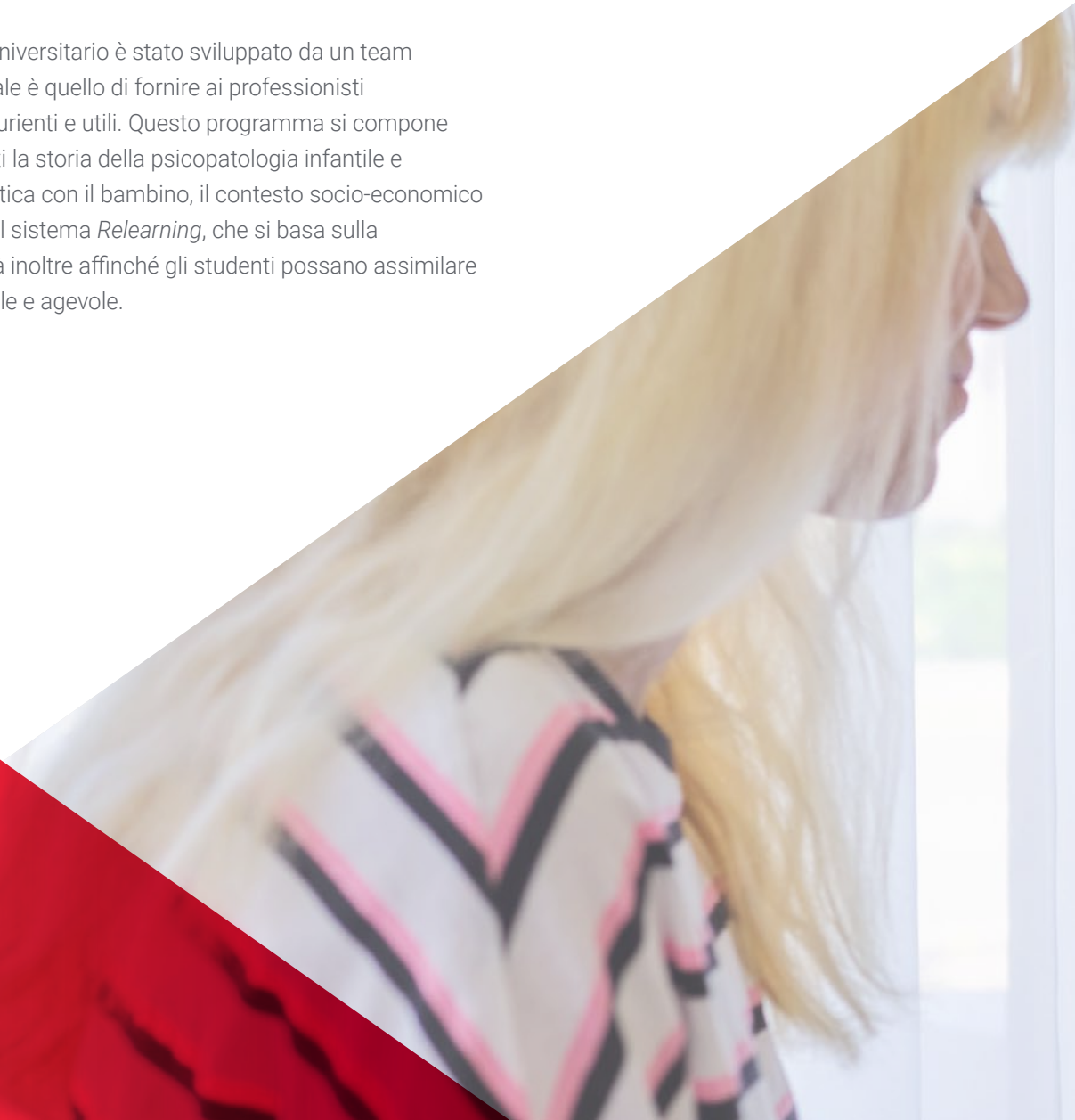
Modulo 4. Gli universi patologici nella terapia psicologica clinica dell'infanzia e dell'adolescenza

- ♦ Conoscere i principali universi patologici dell'infanzia e dell'adolescenza nella terapia clinica
- ♦ Imparare a riconoscere e differenziare gli universi patologici legati all'infanzia e all'adolescenza
- ♦ Conoscere i criteri diagnostici degli universi patologici secondo il DSM-V
- ♦ Apprendere le caratteristiche della fase infantile-adolescenziale in ogni universo patologico
- ♦ Analizzare le caratteristiche differenziali di ciascun universo patologico in base alle informazioni del DSM-V
- ♦ Studiare le comorbilità esistenti in ogni universo patologico menzionato

03

Struttura e contenuti

Il piano di studi di questo Esperto Universitario è stato sviluppato da un team specializzato il cui obiettivo principale è quello di fornire ai professionisti dell'insegnamento conoscenze esaurienti e utili. Questo programma si compone di 4 moduli in cui verranno affrontati la storia della psicopatologia infantile e adolescenziale, la relazione terapeutica con il bambino, il contesto socio-economico e familiare e gli universi patologici. Il sistema *Relearning*, che si basa sulla ripetizione dei contenuti, permetterà inoltre affinché gli studenti possano assimilare l'apprendimento in modo più naturale e agevole.





“

Un Esperto Universitario che ti permetterà di approfondire lo studio della schizofrenia infantile, del disturbo bipolare e dei disturbi correlati”

Modulo 1. Storia della Psicologia: le Psicopatologie del Bambino e dell'Adolescente

- 1.1. Il contesto della psicologia generale
 - 1.1.1. La nascita della psicologia scientifica
 - 1.1.2. La psicologia nella prima metà del XX secolo
 - 1.1.3. La psicologia nella seconda metà del XX secolo
- 1.2. Psicologia infantile. Perché studiare i bambini?
 - 1.2.1. Che cos'è la psicologia infantile?
 - 1.2.2. Psicologia dello sviluppo
 - 1.2.3. Perché studiare i bambini?
 - 1.2.4. Temi di studio della psicologia dello sviluppo
- 1.3. Evoluzione storica della psicopatologia infantile e adolescenziale
 - 1.3.1. Che cos'è la psicopatologia infantile e adolescenziale?
 - 1.3.2. Evoluzione storica della psicopatologia infantile e adolescenziale
 - 1.3.3. Basi metodologiche della psicopatologia infantile
- 1.4. Sviluppo psicologico normale
 - 1.4.1. Che cos'è lo sviluppo psicologico normale?
 - 1.4.2. Fattori che influenzano il normale sviluppo psicologico
- 1.5. Teorie dello sviluppo infantile
 - 1.5.1. Quali sono le teorie dello sviluppo infantile?
 - 1.5.2. Principali teorie dello sviluppo infantile
- 1.6. Evoluzione e transizioni tra normale e patologico
 - 1.6.1. Che cosa è normale?
 - 1.6.2. Che cos'è un problema psicopatologico?
 - 1.6.3. Transizione tra normale e patologico
- 1.7. Eziologia generale dei disturbi psicopatologici nell'infanzia
 - 1.7.1. Introduzione e concetto di "eziologia"
 - 1.7.2. Principali eziologie dei disturbi psicopatologici infantili
- 1.8. Comprendere i sintomi nella psicopatologia infantile
 - 1.8.1. Concetto di sintomi e segnali di malattie somatiche e psicopatologiche
 - 1.8.2. Come identificare i sintomi nella psicopatologia infantile?
 - 1.8.3. Possibili maschere della psicopatologia infantile e adolescenziale





- 1.9. Caratteristiche personali e antecedenti più comuni di malattia nell'infanzia
 - 1.9.1. Antecedenti della malattia nell'infanzia
 - 1.9.2. Ereditarietà media
 - 1.9.3. Caratteristiche personali che influiscono nello sviluppo di malattie nell'infanzia
- 1.10. Difficoltà e problemi psicopatologici più o meno gravi
 - 1.10.1. Problemi psicopatologici meno gravi
 - 1.10.2. Problemi psicopatologici più gravi

Modulo 2. Relazione terapeutica con il bambino, processo di evoluzione e diagnosi nella Psicopatologia Infantile e Adolescenziale

- 2.1. Relazione terapeutica con il bambino e l'adolescente
 - 2.1.1. Caratteristiche del bambino e dell'adolescente
 - 2.2.2. Stabilire l'alleanza terapeutica con il minore
 - 2.2.3. Le chiavi della relazione terapeutica
- 2.2. Tecniche di comunicazione e linguaggio nella relazione terapeutica nell'infanzia e nell'adolescenza
 - 2.2.1. Importanza delle tecniche di comunicazione e di linguaggio nella relazione terapeutica con il bambino
 - 2.2.2. Le più comuni tecniche di comunicazione e di linguaggio per il successo della terapia psicologica con i bambini
 - 2.2.3. Difficoltà di comunicazione in terapia
- 2.3. Processo di valutazione clinica e diagnosi nell'infanzia: fasi
 - 2.3.1. Il processo di valutazione clinica nell'infanzia e nell'adolescenza
 - 2.3.2. Diagnosi clinica nell'infanzia e nell'adolescenza
 - 2.3.3. Elementi chiave per una diagnosi accurata
- 2.4. Aree del funzionamento psicologico da valutare
 - 2.4.1. Principali aree di funzionamento psicologico da valutare nell'infanzia e nell'adolescenza
 - 2.4.2. Altre aree di funzionamento che devono essere prese in considerazione dal terapeuta
- 2.5. Obiettivi diagnostici
 - 2.5.1. Elementi chiave per una diagnosi accurata
 - 2.5.2. Obiettivi principali nella diagnosi delle più comuni psicopatologie dell'infanzia e dell'adolescenza

- 2.6. Il processo di valutazione e diagnosi: strumenti per la valutazione e la diagnosi
 - 2.6.1. Colloquio
 - 2.6.2. Strumenti principali utilizzati nella diagnosi delle psicopatologie dell'infanzia e dell'adolescenza
- 2.7. Evoluzione degli strumenti di valutazione e diagnosi
 - 2.7.1. Introduzione ai più comuni strumenti di valutazione e diagnosi
 - 2.7.2. Nuove linee di valutazione e diagnosi
- 2.8. Errori di diagnosi in età infantile e giovanile
 - 2.8.1. Quando possono verificarsi errori diagnostici?
 - 2.8.2. Fattori modulanti
 - 2.8.3. Errori più comuni
- 2.9. Inquadrare il sistema familiare nella terapia psicologica
 - 2.9.1. Concetto di sistema familiare
 - 2.9.2. Il sistema familiare nella terapia psicologica
 - 2.9.3. Problemi legati all'intervento della famiglia nella terapia del bambino
- 2.10. Valutazione familiare
 - 2.10.1. Terapia familiare vs. Terapia individuale
 - 2.10.2. Questioni chiave per la valutazione della famiglia
 - 2.10.3. Strumenti di misura nella valutazione della famiglia

Modulo 3. Contesti evolutivi e psicopatologie nell'infanzia e nell'adolescenza, il ruolo della famiglia

- 3.1. I contesti evolutivi
 - 3.1.1. Cosa sono i contesti di sviluppo?
 - 3.1.2. Tipi di contesti di sviluppo
 - 3.1.3. L'importanza dei contesti evolutivi nello sviluppo delle psicopatologie infantili e adolescenziali
- 3.2. Patologie del microcontesto, patologia del mesocontesto e patologia del macrocontesto
 - 3.2.1. Patologie del microcontesto
 - 3.2.2. Patologie del mesocontesto
 - 3.2.3. Patologie del macrocontesto
- 3.3. L'io autonomo, l'io sociale e l'io familiare
 - 3.3.1. L'io autonomo
 - 3.3.2. L'io sociale
 - 3.3.3. L'io familiare
- 3.4. Caratteristiche della famiglia patologica
 - 3.4.1. Il ruolo della famiglia nello sviluppo delle psicopatologie
 - 3.4.2. Caratteristiche della famiglia patologica
 - 3.4.3. Influenze della famiglia patologica sul bambino
- 3.5. Legami conflittuali
 - 3.5.1. Introduzione al concetto di vincolo
 - 3.5.2. Concetto di attaccamento
 - 3.5.3. Tipi di legami conflittuali
- 3.6. Tipologie di figli e storia fraterna
 - 3.6.1. Introduzione al concetto di figlio nella famiglia
 - 3.6.2. Tipologie di figli
 - 3.6.3. Il ruolo dei fratelli nello sviluppo normale e/o patologico
- 3.7. Psicopatologia familiare e ripercussioni sul bambino
 - 3.7.1. Psicopatologia in famiglia
 - 3.7.2. Influenza della psicopatologia familiare sul bambino e l'adolescente
- 3.8. Ambiente extra-familiare problematico
 - 3.8.1. Introduzione al concetto di ambiente extra-familiare e ambiente familiare
 - 3.8.2. Tipi di ambiente familiare problematici
- 3.9. Influenza dello status socio-economico della famiglia, della cultura e dei media
 - 3.9.1. Introduzione al concetto di posizione socio-economica della famiglia
 - 3.9.2. Influenza della cultura sullo sviluppo di patologie nell'infanzia e nella gioventù
 - 3.9.3. Influenza dei media sullo sviluppo di patologie nell'infanzia e nell'adolescenza
- 3.10. Fattori di rischio e di protezione per la salute mentale nell'infanzia
 - 3.10.1. Introduzione al concetto di fattori modulanti
 - 3.10.2. Fattori di rischio per la salute mentale nell'infanzia
 - 3.10.3. Fattori di protezione per la salute mentale nell'infanzia

Modulo 4. Gli universi patologici nella terapia psicologica clinica dell'infanzia e dell'adolescenza

- 4.1. Disturbi del neurosviluppo
 - 4.1.1. Cosa sono i disturbi del neurosviluppo?
 - 4.1.2. Disturbi inclusi nella categoria diagnostica dei disturbi del neurosviluppo
 - 4.1.3. Aspetti rilevanti dei disturbi del neurosviluppo nell'infanzia e nell'adolescenza
- 4.2. Disturbi dello spettro schizofrenico e altri disturbi psicotici
 - 4.2.1. Cosa sono i disturbi dello spettro schizofrenico e gli altri disturbi psicotici?
 - 4.2.2. Disturbi inclusi nella categoria diagnostica dei disturbi dello spettro schizofrenico e altri disturbi psicotici
 - 4.2.3. Schizofrenia infantile
- 4.3. Disturbi bipolari e disturbi correlati
 - 4.3.1. Cosa sono i disturbi bipolari e i disturbi correlati?
 - 4.3.2. Disturbi inclusi nella categoria diagnostica dei disturbi bipolari e disturbi correlati
- 4.4. Disturbi depressivi
 - 4.4.1. L'universo dei disturbi depressivi
 - 4.4.2. Disturbi inclusi nella categoria diagnostica dei disturbi depressivi
- 4.5. Disturbi d'ansia
 - 4.5.1. I disturbi d'ansia
 - 4.5.2. Tipi di disturbi d'ansia inclusi nel DSM-V
 - 4.5.3. Rilevanza dei disturbi d'ansia nell'infanzia e nell'adolescenza
- 4.6. Disturbi ossessivo compulsivi e disturbi correlati
 - 4.6.1. Introduzione al disturbo ossessivo-compulsivo e ai disturbi correlati
 - 4.6.2. Disturbi compresi nella categoria diagnostica del disturbo ossessivo-compulsivo e disturbi correlati
- 4.7. Disturbi relativi a traumi e fattori di stress
 - 4.7.1. Quali sono i disturbi legati ai fattori di stress e al trauma?
 - 4.7.2. Disturbi inclusi nella categoria diagnostica dei disturbi correlati a traumi e stress
- 4.8. Disturbi del sonno e della veglia
 - 4.8.1. Caratteristiche comuni dei disturbi del sonno/veglia
 - 4.8.2. Disturbi inclusi nella categoria diagnostica dei disturbi del sonno/veglia
- 4.9. Disturbi dirompenti, del controllo degli impulsi e del comportamento
 - 4.9.1. Tipi di disturbi
 - 4.9.2. Problemi comuni di controllo comportamentale dei bambini in terapia psicologica
- 4.10. Disturbi dell'alimentazione e dell'assunzione di cibo
 - 4.10.1. Cosa sono i disturbi dell'alimentazione e dell'assunzione di cibo?
 - 4.10.2. Disturbi dell'alimentazione e dell'assunzione di cibo inclusi nel DSM-V
 - 4.10.3. Dati rilevanti sui disturbi dell'alimentazione e dell'assunzione di cibo nell'adolescenza



Una qualifica online che ti permetterà di distinguere il sé autonomo, il sé sociale e il sé familiare nell'infanzia e nell'adolescenza"

04

Metodologia

Questo programma ti offre un modo differente di imparare. La nostra metodologia si sviluppa in una modalità di apprendimento ciclico: *il Relearning*.

Questo sistema di insegnamento viene applicato nelle più prestigiose facoltà di medicina del mondo ed è considerato uno dei più efficaci da importanti pubblicazioni come il *New England Journal of Medicine*.





“

Scopri il Relearning, un sistema che abbandona l'apprendimento lineare convenzionale, per guidarti attraverso dei sistemi di insegnamento ciclici: una modalità di apprendimento che ha dimostrato la sua enorme efficacia, soprattutto nelle materie che richiedono la memorizzazione”

In TECH Education School utilizziamo il metodo casistico

In una data situazione concreta, cosa dovrebbe fare un professionista? Durante il programma, gli studenti affronteranno molteplici casi simulati basati su situazioni reali, in cui dovranno indagare, stabilire ipotesi e infine risolvere la situazione. Esistono molteplici prove scientifiche sull'efficacia del metodo.

Con TECH l'educatore, il docente o il maestro sperimenta una forma di apprendimento che sta smuovendo le fondamenta delle università tradizionali di tutto il mondo.



Si tratta di una tecnica che sviluppa lo spirito critico e prepara l'educatore per il processo decisionale, la difesa di argomenti e il confronto di opinioni.

“

Sapevi che questo metodo è stato sviluppato ad Harvard nel 1912 per gli studenti di Diritto? Il metodo casistico consisteva nel presentare agli studenti situazioni reali complesse per far prendere loro decisioni e giustificare come risolverle. Nel 1924 fu stabilito come metodo di insegnamento standard ad Harvard”

L'efficacia del metodo è giustificata da quattro risultati chiave:

1. Gli educatori che seguono questo metodo non solo riescono ad assimilare i concetti, ma sviluppano anche la loro capacità mentale, attraverso esercizi che esaminano situazioni reali e l'applicazione delle conoscenze.
2. L'apprendimento è solidamente fondato su competenze pratiche che permettono all'educatore di integrarsi meglio nella pratica quotidiana.
3. L'assimilazione delle idee e dei concetti è resa più facile ed efficace grazie all'uso di situazioni prese dalla docenza reale.
4. La sensazione di efficienza degli sforzi compiuti diventa uno stimolo molto importante per gli studenti e si traduce in un maggiore interesse per l'apprendimento e in un aumento del tempo dedicato al corso.



Metodologia Relearning

TECH coniuga efficacemente la metodologia del Caso di Studio con un sistema di apprendimento 100% online basato sulla ripetizione, che combina 8 diversi elementi didattici in ogni lezione.

Potenziamo il Caso di Studio con il miglior metodo di insegnamento 100% online: il Relearning.

L'educatore imparerà mediante casi reali e la risoluzione di situazioni complesse in contesti di apprendimento simulati. Queste simulazioni sono sviluppate utilizzando software all'avanguardia per facilitare un apprendimento coinvolgente.



All'avanguardia della pedagogia mondiale, il metodo Relearning è riuscito a migliorare i livelli di soddisfazione generale dei professionisti che completano i propri studi, rispetto agli indicatori di qualità della migliore università online del mondo (Columbia University).

Con questa metodologia sono stati formati oltre 85.000 educatori con un successo senza precedenti in tutte le specialità. La nostra metodologia pedagogica è sviluppata in un contesto molto esigente, con un corpo di studenti universitari con un alto profilo socio-economico e un'età media di 43,5 anni.

Il Relearning ti permetterà di apprendere con meno sforzo e maggior rendimento, impegnandoti maggiormente nella tua specializzazione, sviluppando uno spirito critico, difendendo gli argomenti e contrastando le opinioni: un'equazione che punta direttamente al successo.

Nel nostro programma, l'apprendimento non è un processo lineare, ma avviene in una spirale (impariamo, disimpariamo, dimentichiamo e re-impariamo). Pertanto, combiniamo ciascuno di questi elementi in modo concentrico.

Il punteggio complessivo del nostro sistema di apprendimento è 8.01, secondo i più alti standard internazionali.



Questo programma offre i migliori materiali didattici, preparati appositamente per i professionisti:



Materiali di studio

Tutti i contenuti didattici sono creati appositamente per il corso dagli specialisti che lo impartiranno, per fare in modo che lo sviluppo didattico sia davvero specifico e concreto.

Questi contenuti sono poi applicati al formato audiovisivo che supporterà la modalità di lavoro online di TECH. Tutto questo, con le ultime tecniche che offrono componenti di alta qualità in ognuno dei materiali che vengono messi a disposizione dello studente.



Tecniche e procedure educative in video

TECH aggiorna lo studente sulle ultime tecniche, progressi educativi, in primo piano nell'attualità dell'educazione. Tutto questo, con il massimo rigore, spiegato e dettagliato in prima persona per un'assimilazione e comprensione corretta. E la cosa migliore è che puoi guardarli tutte le volte che vuoi.



Riepiloghi interattivi

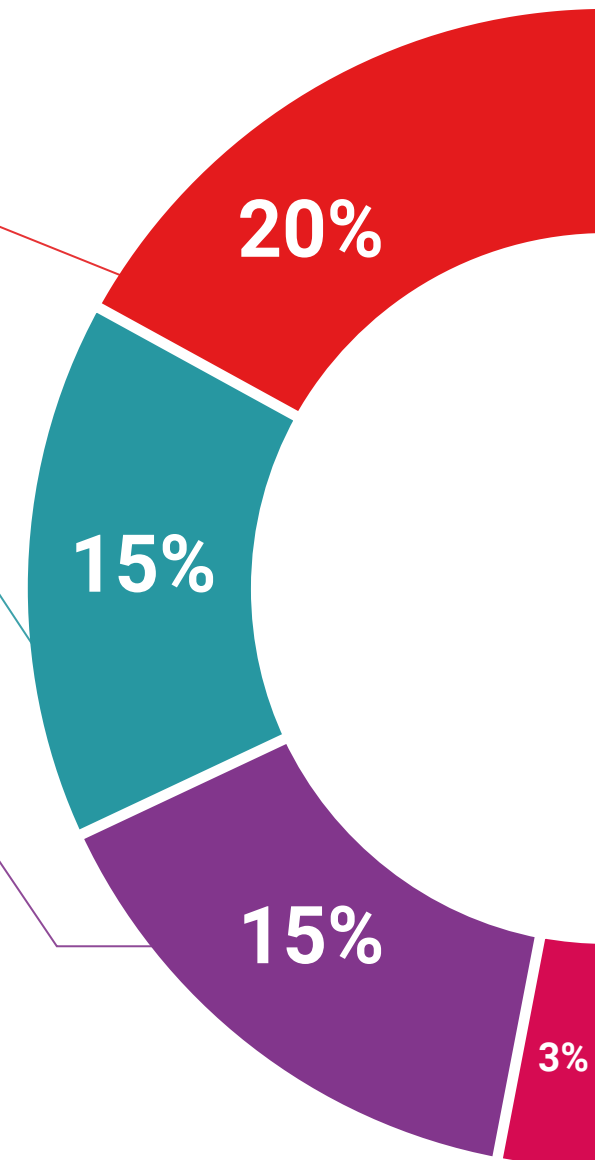
Il team di TECH presenta i contenuti in modo accattivante e dinamico in pillole multimediali che includono audio, video, immagini, diagrammi e mappe concettuali per consolidare la conoscenza.

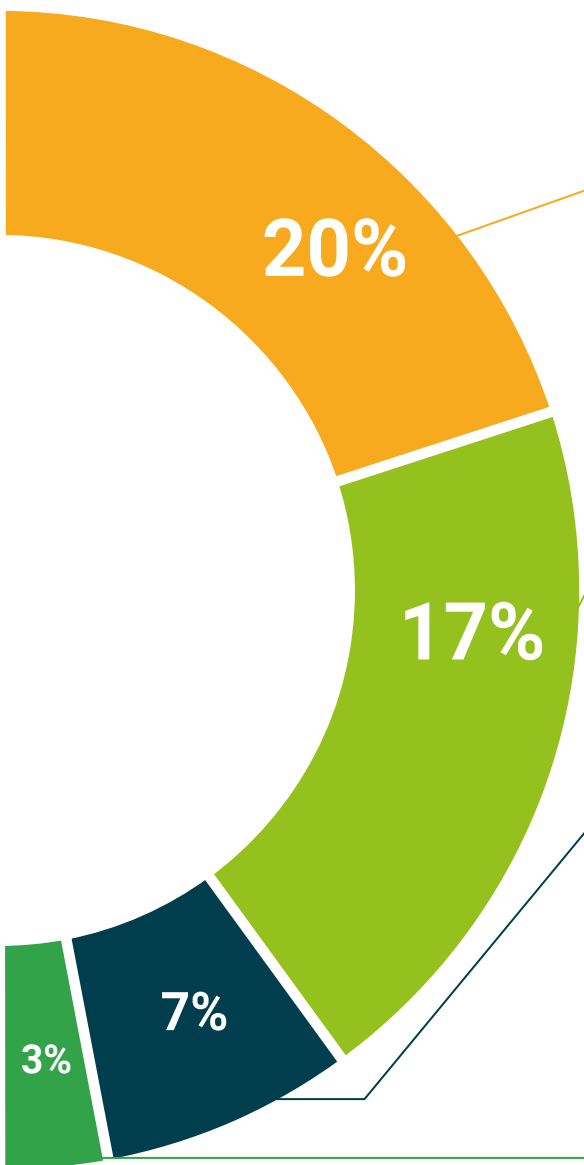
Questo esclusivo sistema di specializzazione per la presentazione di contenuti multimediali è stato premiato da Microsoft come "Caso di successo in Europa".



Letture complementari

Articoli recenti, documenti di consenso e linee guida internazionali, tra gli altri. Nella biblioteca virtuale di TECH potrai accedere a tutto il materiale necessario per completare la tua specializzazione.





Analisi di casi elaborati e condotti da esperti

Un apprendimento efficace deve necessariamente essere contestuale. Per questa ragione, TECH ti presenta il trattamento di alcuni casi reali in cui l'esperto ti guiderà attraverso lo sviluppo della cura e della risoluzione di diverse situazioni: un modo chiaro e diretto per raggiungere il massimo grado di comprensione.



Testing & Retesting

Valutiamo e rivalutiamo periodicamente le tue conoscenze durante tutto il programma con attività ed esercizi di valutazione e autovalutazione, affinché tu possa verificare come raggiungi progressivamente i tuoi obiettivi.



Master class

Esistono evidenze scientifiche sull'utilità dell'osservazione di esperti terzi. Imparare da un esperto rafforza la conoscenza e la memoria, costruisce la fiducia nelle nostre future decisioni difficili.



Guide di consultazione veloce

TECH ti offre i contenuti più rilevanti del corso in formato schede o guide di consultazione veloce. Un modo sintetico, pratico ed efficace per aiutare lo studente a progredire nel suo apprendimento.



05

Titolo

L'Esperto Universitario in Valutazione e Diagnosi nell'Infanzia e nell'Adolescenza garantisce, oltre alla preparazione più rigorosa e aggiornata, il conseguimento di una qualifica di Esperto Universitario rilasciata da TECH Università Tecnologica.



“

Porta a termine questo programma e ricevi la tua qualifica universitaria senza spostamenti o fastidiose formalità”

Questo **Esperto Universitario in Valutazione e Diagnosi nell'Infanzia e nell'Adolescenza** possiede il programma più completo e aggiornato del mercato.

Dopo aver superato la valutazione, lo studente riceverà mediante lettera certificata* con ricevuta di ritorno, la sua corrispondente qualifica di **Esperto Universitario** rilasciata da **TECH Università Tecnologica**.

Il titolo rilasciato da **TECH Università Tecnologica** esprime la qualifica ottenuta nell'Esperto Universitario, e riunisce tutti i requisiti comunemente richiesti da borse di lavoro, concorsi e commissioni di valutazione di carriere professionali.

Titolo: **Esperto Universitario in Valutazione e Diagnosi nell'Infanzia e nell'Adolescenza**
N° Ore Ufficiali: **600 o.**



*Apostille dell'Aia. Se lo studente dovesse richiedere che il suo diploma cartaceo sia provvisto di Apostille dell'Aia, TECH EDUCATION effettuerà le gestioni opportune per ottenerla pagando un costo aggiuntivo.

futuro
salute fiducia persone
educazione informazione tutor
garanzia accreditamento insegnamento
istituzioni tecnologia apprendimento
comunità impegno
attenzione personalizzata innovazione
conoscenza presente qualità
formazione online
sviluppo istituzioni
classe virtuale lingu

tech università
tecnologica

Esperto Universitario
Valutazione e Diagnosi
nell'Infanzia e
nell'Adolescenza

- » Modalità: online
- » Durata: 6 mesi
- » Titolo: TECH Università Tecnologica
- » Dedizione: 16 ore/settimana
- » Orario: a scelta
- » Esami: online

Esperto Universitario

Valutazione e Diagnosi
nell'Infanzia e nell'Adolescenza

