

Corso Universitario
Processo Decisionale
nell'Orientamento Professionale





Corso Universitario

Processo Decisionale nell'Orientamento Professionale

- » Modalità: online
- » Durata: 6 settimane
- » Titolo: TECH Università Tecnologica
- » Dedizione: 16 ore/settimana
- » Orario: a scelta
- » Esami: online

Accesso al sito web: www.techtute.com/it/educazione/corso-universitario/processo-decisionale-orientamento-professionale

Indice

01

Presentazione

pag. 4

02

Obiettivi

pag. 8

03

Direzione del corso

pag. 12

04

Struttura e contenuti

pag. 16

05

Metodologia

pag. 20

06

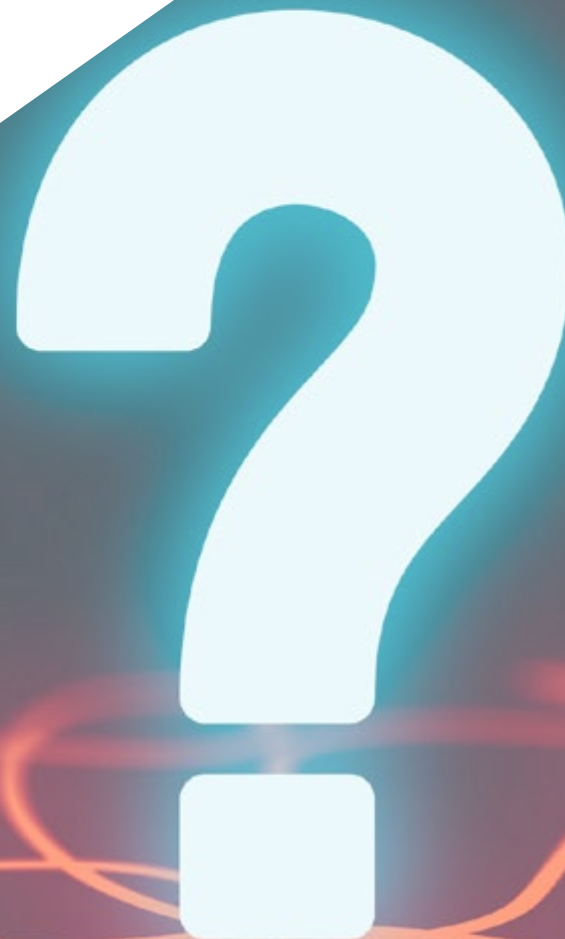
Titolo

pag. 28

01

Presentazione

Insegnare agli studenti a prendere decisioni è uno dei compiti più importanti degli insegnanti. Quando si tratta di scegliere il percorso educativo che li guiderà verso lo sviluppo professionale, avranno bisogno della consulenza e dell'orientamento di insegnanti competenti, aggiornati e ben preparati appositamente a questo scopo. Questo programma è il modo più completo per mantenersi aggiornati in questo campo, sulla base dei nuovi sviluppi di cui i professionisti devono essere a conoscenza.



“

Insegna ai tuoi studenti a sviluppare capacità decisionali, aprendogli la strada per analizzare la loro vocazione e le loro aspettative in modo realistico e adeguato"

In molti casi, gli insegnanti hanno assistito gli studenti nel processo decisionale sul loro futuro accademico. Più che di una qualità o caratteristica personale, si tratta di un insieme di competenze apprese e sviluppate in funzione dell'orientamento professionale.

Il ruolo degli insegnanti è quindi quello di accompagnare gli studenti per aiutarli a prendere le loro decisioni, sfruttandone al meglio capacità e talenti.

All'interno di questo Corso Universitario il professionista troverà pertanto gli strumenti che gli permetteranno di ottenere migliori risultati a medio e lungo termine, sia nell'orientamento dei suoi studenti sia nel loro processo decisionale. Tanto le attività proposte quanto gli approcci innovativi all'orientamento che troveranno nel programma, permetteranno loro di migliorare le competenze professionali e le prestazioni nella loro area di lavoro all'interno della scuola.

Questa preparazione fa sì che i professionisti di questo settore aumentino la loro capacità di successo, il che si traduce in una migliore prassi e azione che avrà un impatto diretto sul trattamento educativo, sul miglioramento del sistema educativo e sul beneficio sociale per tutta la comunità.

Questo **Corso Universitario in Processo Decisionale nell'Orientamento**

Professionale possiede il programma più completo e aggiornato del mercato. Le caratteristiche principali del programma sono

- ♦ Sviluppo di 100 casi pratici presentati da esperti in Processo Decisionale nell'Orientamento Professionale
- ♦ Contenuti grafici, schematici ed eminentemente pratici che forniscono informazioni scientifiche e pratiche riguardo alle discipline mediche essenziali
- ♦ Novità e innovazioni nei vari campi di lavoro
- ♦ Esercizi pratici che offrono un processo di autovalutazione per migliorare l'apprendimento
- ♦ Sistema di apprendimento interattivo basato su algoritmi per prendere decisioni riguardanti le situazioni proposte
- ♦ La sua speciale enfasi sulle metodologie di ricerca
- ♦ Lezioni teoriche, domande all'esperto, forum di discussione su questioni controverse e compiti di riflessione individuali
- ♦ Contenuti disponibili da qualsiasi dispositivo fisso o mobile dotato di connessione a internet



Un programma creato per aumentare le tue capacità in modo semplice e veloce"

“

Aumenta la tua competitività grazie a questo programma e ascendi ai vertici del mercato del lavoro"

Il personale docente del programma comprende rinomati a professionisti in materia di Processo Decisionale nell'Orientamento Professionale, nonché specialisti riconosciuti e appartenenti a società scientifiche e università prestigiose, che forniscono agli studenti le competenze necessarie a intraprendere un percorso di studio eccellente.

I contenuti multimediali, sviluppati in base alle ultime tecnologie educative, forniranno al professionista un apprendimento coinvolgente e localizzato, ovvero inserito in un contesto reale.

La creazione di questo programma è incentrata sull'Apprendimento Basato su Problemi, mediante il quale lo specialista deve cercare di risolvere le diverse situazioni che gli si presentano durante il corso accademico. Lo studente potrà usufruire di un innovativo sistema di video interattivi creati da esperti di rinomata fama nel campo del Processo Decisionale nell'Orientamento Professionale e con un'ampia esperienza nell'insegnamento.

Un modo comodo e sicuro per sviluppare le tue competenze nel campo dell'orientamento professionale, offrendo ai tuoi studenti il supporto necessario.

Questo programma fa la differenza tra un professionista in possesso di molte conoscenze e uno che sa come applicarle nel suo lavoro quotidiano.



02

Obiettivi

Il programma in Processo Decisionale nell'Orientamento Professionale ha l'obiettivo di facilitare le azioni degli esperti che lavorano con gli adolescenti e/o li guidano nel loro futuro professionale.



“

Questo programma è progettato per aiutarti ad aggiornare le tue conoscenze in materia di Processo Decisionale nell'Orientamento Professionale in base all'uso delle ultime tecnologie educative, per contribuire con qualità e sicurezza al processo decisionale e all'accompagnamento degli studenti”



Obiettivi generali

- Acquisire le conoscenze necessarie per fungere da supporto e aiutare gli studenti a prendere decisioni in merito alla loro vocazione e al loro orientamento professionale
- Agire in modo appropriato nei diversi contesti personali degli alunni
- Conoscere le strategie di orientamento più efficaci e utili





Obiettivi specifici

- ♦ Definire le priorità dello studente gli permetterà di sapere cosa vuole con più facilità
- ♦ Individuare il motivo per cui si vuole intraprendere una determinata carriera o vocazione
- ♦ Pianificare le possibili opportunità di carriera

“

*Cogli l'opportunità di aggiornarti
sugli ultimi sviluppi nella gestione
del Processo Decisionale
nell'Orientamento Professionale”*

03

Direzione del corso

Il personale docente del programma comprende i migliori esperti in Processo Decisionale nell'Orientamento Professionale, che forniscono agli studenti le competenze necessarie a intraprendere un percorso di studio eccellente. Alla sua progettazione ed elaborazione partecipano inoltre altri specialisti di spicco, che completano il programma in modo interdisciplinare.





“

Impara dai migliori professionisti gli ultimi progressi relativi alle procedure nell'ambito del Processo Decisionale nell'Orientamento Professionale"

Direzione



Dott.ssa Jiménez Romero, Yolanda

- ♦ Psicopedagoga specializzata in Neurolinguistica
- ♦ Psicopedagoga
- ♦ Laurea in Istruzione Primaria con Specializzazione in Inglese
- ♦ Master in Psicopedagogia
- ♦ Master in Neuropsicologia di Elevate Capacità Intellettuali
- ♦ Master in Intelligenza Emotiva
- ♦ Docente specializzata in Elevate Capacità Intellettuali
- ♦ Co-responsabile, autrice e docente in diversi progetti educativi universitari

Personale docente

Dott.ssa García Camarena, Carmen

- ♦ Responsabile di *Step by Step*, società di orientamento professionale in tutte le fasi della carriera
- ♦ Psicologa e Master in Business Administration, CAP dell'Università Alfonso X el Sabio
- ♦ Specializzazione in Orientamento Professionale e Master in HR e tecniche di gruppo
- ♦ Ideatrice di una metodologia adattata ai cicli di istruzione secondario e superiore

Dott. Maroto, José María

- ♦ Ingegnere informatico
- ♦ Consulente specializzato in *Coaching*, Change Management, Motivazione, Intelligenza emotiva e Leadership
- ♦ Professore specializzato in processi di innovazione e *Big Data*
- ♦ Esperto di apprendimento e scrittore di articoli e pubblicazioni relativi alle sue materie specialistiche



04

Struttura e contenuti

La struttura dei contenuti è stata progettata da una squadra di professionisti provenienti dai migliori centri educativi e università, consapevoli della rilevanza della specializzazione attuale per intervenire nella preparazione e accompagnamento degli alunni con alte capacità, e impegnati in un insegnamento di qualità basato sulle nuove tecnologie educative.



“

Questo Corso Universitario in Processo Decisionale nell'Orientamento Professionale possiede il programma più completo e aggiornato del mercato”

Modulo 1. Processo decisionale I: Chi è per sapere cosa vuole?

- 1.1. Teorie del processo decisionale. La non decisione
 - 1.1.1. Introduzione
 - 1.1.2. Concetto di processo decisionale
 - 1.1.3. Approcci nel processo decisionale
 - 1.1.4. Modelli esplicativi di come vengono prese le decisioni
 - 1.1.5. Variabili individuali nel processo decisionale
 - 1.1.6. Come si impara a prendere decisioni?
 - 1.1.7. Come si insegna a prendere decisioni?
 - 1.1.8. Programmi per insegnare a prendere decisioni
 - 1.1.9. Processo decisionale di gruppo
 - 1.1.10. La non decisione
- 1.2. Un modello pratico per le decisioni professionali: cuore, testa e piedi
 - 1.2.1. Introduzione
 - 1.2.2. Basi teoriche del modello
 - 1.2.3. Cuore chi è?
 - 1.2.4. Testa: cosa offre al mondo e cosa vuole?
 - 1.2.5. Piedi: pianificare il futuro
 - 1.2.6. Piano di sviluppo individuale
 - 1.2.7. Implementazione individuale
 - 1.2.8. Implementazione in gruppo
 - 1.2.9. Integrazione nelle scuole
 - 1.2.10. Conclusioni
- 1.3. Motivazione e decisione professionale. Momento vitale
 - 1.3.1. Introduzione
 - 1.3.2. Approccio comportamentale
 - 1.3.3. Approccio sociale
 - 1.3.4. Approccio cognitivo
 - 1.3.5. Approccio umanista
 - 1.3.6. Il punto di vista psicoanalitico sulla scelta professionale
 - 1.3.7. Motivazione negli adolescenti
 - 1.3.8. Variabili sociali e familiari attuali
 - 1.3.9. Ruolo del consulente e del tutor
 - 1.3.10. Risorse motivazionali
- 1.4. Competenze: diagnosi e integrazione nel modello
 - 1.4.1. Cosa sono le competenze?
 - 1.4.2. Competenze verbali
 - 1.4.3. Competenze matematiche
 - 1.4.4. Competenze spaziali
 - 1.4.5. Competenze meccaniche
 - 1.4.6. Memoria
 - 1.4.7. Concentrazione
 - 1.4.8. Altre competenze
 - 1.4.9. Valutazione tramite test
 - 1.4.10. Autodiagnosi delle competenze
 - 1.4.11. Integrazione nel modello cuore-testa-piedi
- 1.5. Cosa sono le intelligenze multiple e la loro correlazione con le professioni?
 - 1.5.1. Introduzione
 - 1.5.2. Cosa sono le intelligenze multiple?
 - 1.5.3. Intelligenza visivo-spaziale
 - 1.5.4. Intelligenza linguistica
 - 1.5.5. Intelligenza logico-matematica
 - 1.5.6. Intelligenza naturista
 - 1.5.7. Intelligenza musicale
 - 1.5.8. Intelligenza corporea-cinestetica
 - 1.5.9. Intelligenza interpersonale
 - 1.5.10. Intelligenza interpersonale
 - 1.5.11. Valutazione delle intelligenze multiple
 - 1.5.12. Integrazione nel modello cuore-testa-piedi
- 1.6. Personalità associate a profili professionali
 - 1.6.1. Modelli di personalità
 - 1.6.2. Personalità negli adolescenti
 - 1.6.3. Concetto di sé e maturità professionale
 - 1.6.4. Variabili di personalità rilevanti per la scelta professionale
 - 1.6.5. Il modello di Holland
 - 1.6.6. Personalità associata al tipo di scuole superiori
 - 1.6.7. Personalità associate a professioni
 - 1.6.8. Risorse per la valutazione della personalità
 - 1.6.9. Caso pratico
 - 1.6.10. Integrazione nel modello cuore-testa-piedi

- 1.7. Il talento come differenziazione e opportunità
 - 1.7.1. Introduzione
 - 1.7.2. Concetto di talento
 - 1.7.3. Sviluppo del talento
 - 1.7.4. Talento e prestazioni accademiche
 - 1.7.5. Talento e capacità elevate
 - 1.7.6. Talento e competenze professionali
 - 1.7.7. Risorse per scoprire i propri talenti
 - 1.7.8. Individuazione dei talenti
 - 1.7.9. Casi di adolescenti di talento
 - 1.7.10. Integrazione nel modello cuore-testa-piedi
- 1.8. Valori professionali. Perché vuoi lavorare?
 - 1.8.1. Introduzione
 - 1.8.2. Concetto di valori vocazionali
 - 1.8.3. Valori e ambiente di lavoro attuale
 - 1.8.4. Importanza per la scelta
 - 1.8.5. Valori e famiglia
 - 1.8.6. Valori e genere
 - 1.8.7. Classificazione ceres
 - 1.8.8. Valori associati a professioni
 - 1.8.9. I valori come base per uno stile di vita
 - 1.8.10. Integrazione nel modello cuore-testa-piedi
- 1.9. Livello di impegno e abitudini di studio
 - 1.9.1. Introduzione
 - 1.9.2. Importanza della documentazione accademica
 - 1.9.3. Modelli di raccolta delle informazioni
 - 1.9.4. Abitudini di studio
 - 1.9.5. Valutazione e misure correttive delle abitudini di studio
 - 1.9.6. Tecniche di studio; insegnamento in classe
 - 1.9.7. Impegno e rendimento accademico
 - 1.9.8. Insuccesso scolastico: variabili rilevanti
 - 1.9.9. Famiglia e rendimento scolastico
 - 1.9.10. Integrazione nel modello cuore-testa-piedi
- 1.10. Risorse specifiche per l'autoconsapevolezza
 - 1.10.1. Programma Orion dell'Università di Comillas
 - 1.10.2. Tecniche delle domande incomplete
 - 1.10.3. Dinamiche di gruppo e individuali della personalità
 - 1.10.4. Dinamiche dei mentori: convinzioni limitanti
 - 1.10.5. Rilassamento sistematico e talento
 - 1.10.6. Dinamiche per scoprire i valori professionali
 - 1.10.7. Test di orientamento professionale sul web
 - 1.10.8. Integrazione nel modello cuore-testa-piedi



*Un'esperienza didattica unica,
chiave e decisiva per potenziare
il tuo sviluppo professionale"*

05

Metodologia

Questo programma ti offre un modo differente di imparare. La nostra metodologia si sviluppa in una modalità di apprendimento ciclico: *il Relearning*.

Questo sistema di insegnamento viene applicato nelle più prestigiose facoltà di medicina del mondo ed è considerato uno dei più efficaci da importanti pubblicazioni come il *New England Journal of Medicine*.





“

Scopri il Relearning, un sistema che abbandona l'apprendimento lineare convenzionale, per guidarti attraverso dei sistemi di insegnamento ciclici: una modalità di apprendimento che ha dimostrato la sua enorme efficacia, soprattutto nelle materie che richiedono la memorizzazione”

In TECH Education School utilizziamo il metodo casistico

In una data situazione concreta, cosa dovrebbe fare un professionista? Durante il programma, gli studenti affronteranno molteplici casi simulati basati su situazioni reali, in cui dovranno indagare, stabilire ipotesi e infine risolvere la situazione. Esistono molteplici prove scientifiche sull'efficacia del metodo.

Con TECH l'educatore, il docente o il maestro sperimenta una forma di apprendimento che sta smuovendo le fondamenta delle università tradizionali di tutto il mondo.



Si tratta di una tecnica che sviluppa lo spirito critico e prepara l'educatore per il processo decisionale, la difesa di argomenti e il confronto di opinioni.

“

Sapevi che questo metodo è stato sviluppato ad Harvard nel 1912 per gli studenti di Diritto? Il metodo casistico consisteva nel presentare agli studenti situazioni reali complesse per far prendere loro decisioni e giustificare come risolverle. Nel 1924 fu stabilito come metodo di insegnamento standard ad Harvard”

L'efficacia del metodo è giustificata da quattro risultati chiave:

1. Gli educatori che seguono questo metodo non solo riescono ad assimilare i concetti, ma sviluppano anche la loro capacità mentale, attraverso esercizi che esaminano situazioni reali e l'applicazione delle conoscenze.
2. L'apprendimento è solidamente fondato su competenze pratiche che permettono all'educatore di integrarsi meglio nella pratica quotidiana.
3. L'assimilazione delle idee e dei concetti è resa più facile ed efficace grazie all'uso di situazioni prese dalla docenza reale.
4. La sensazione di efficienza degli sforzi compiuti diventa uno stimolo molto importante per gli studenti e si traduce in un maggiore interesse per l'apprendimento e in un aumento del tempo dedicato al corso.



Metodologia Relearning

TECH coniuga efficacemente la metodologia del Caso di Studio con un sistema di apprendimento 100% online basato sulla ripetizione, che combina 8 diversi elementi didattici in ogni lezione.

Potenziamo il Caso di Studio con il miglior metodo di insegnamento 100% online: il Relearning.

L'educatore imparerà mediante casi reali e la risoluzione di situazioni complesse in contesti di apprendimento simulati. Queste simulazioni sono sviluppate utilizzando software all'avanguardia per facilitare un apprendimento coinvolgente.



All'avanguardia della pedagogia mondiale, il metodo Relearning è riuscito a migliorare i livelli di soddisfazione generale dei professionisti che completano i propri studi, rispetto agli indicatori di qualità della migliore università online del mondo (Columbia University).

Con questa metodologia sono stati formati oltre 85.000 educatori con un successo senza precedenti in tutte le specialità. La nostra metodologia pedagogica è sviluppata in un contesto molto esigente, con un corpo di studenti universitari con un alto profilo socio-economico e un'età media di 43,5 anni.

Il Relearning ti permetterà di apprendere con meno sforzo e maggior rendimento, impegnandoti maggiormente nella tua specializzazione, sviluppando uno spirito critico, difendendo gli argomenti e contrastando le opinioni: un'equazione che punta direttamente al successo.

Nel nostro programma, l'apprendimento non è un processo lineare, ma avviene in una spirale (impariamo, disimpariamo, dimentichiamo e re-impariamo). Pertanto, combiniamo ciascuno di questi elementi in modo concentrico.

Il punteggio complessivo del nostro sistema di apprendimento è 8.01, secondo i più alti standard internazionali.



Questo programma offre i migliori materiali didattici, preparati appositamente per i professionisti:



Materiale di studio

Tutti i contenuti didattici sono creati appositamente per il corso dagli specialisti che lo impartiranno, per fare in modo che lo sviluppo didattico sia davvero specifico e concreto.

Questi contenuti sono poi applicati al formato audiovisivo che supporterà la modalità di lavoro online di TECH. Tutto questo, con le ultime tecniche che offrono componenti di alta qualità in ognuno dei materiali che vengono messi a disposizione dello studente.



Tecniche e procedure educative in video

TECH aggiorna lo studente sulle ultime tecniche, progressi educativi, in primo piano nell'attualità dell'educazione. Tutto questo, con il massimo rigore, spiegato e dettagliato in prima persona per un'assimilazione e comprensione corretta. E la cosa migliore è che puoi guardarli tutte le volte che vuoi.



Riepiloghi interattivi

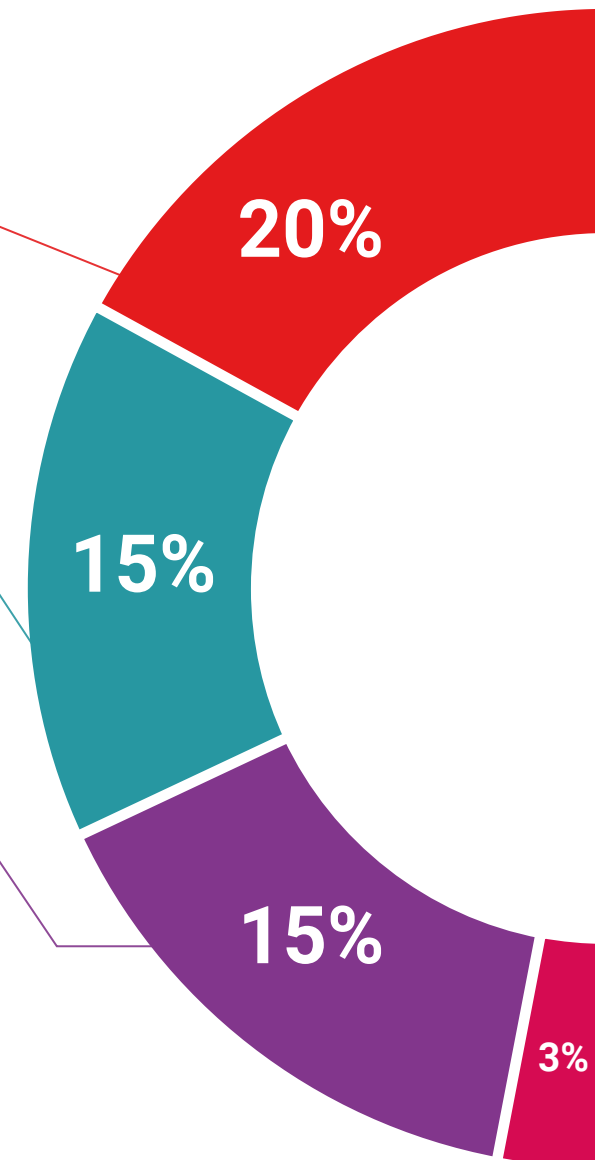
Il team di TECH presenta i contenuti in modo accattivante e dinamico in pillole multimediali che includono audio, video, immagini, diagrammi e mappe concettuali per consolidare la conoscenza.

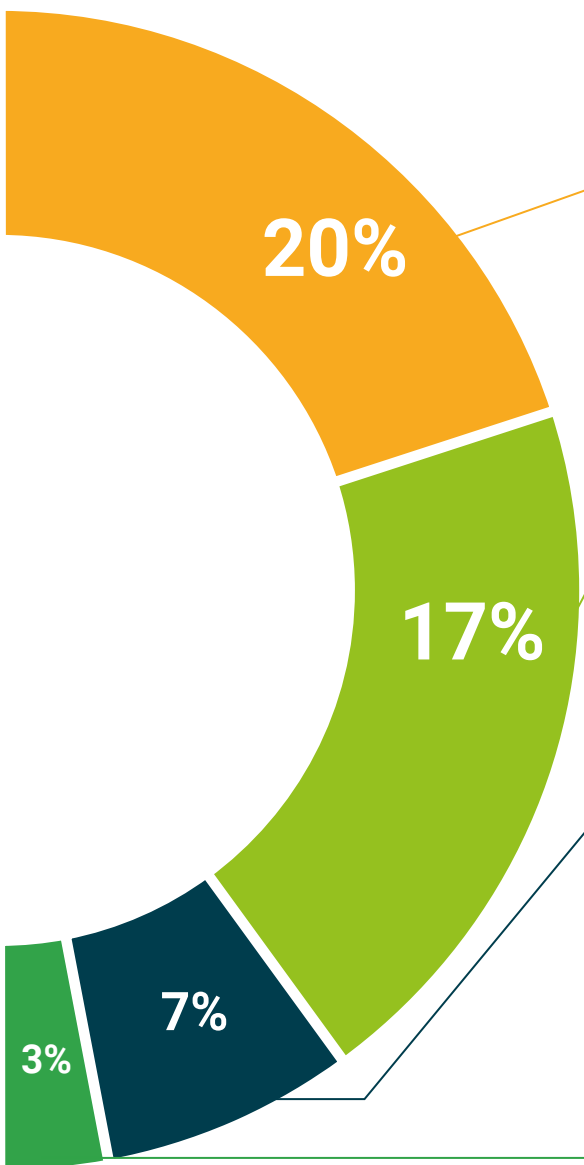
Questo esclusivo sistema di specializzazione per la presentazione di contenuti multimediali è stato premiato da Microsoft come "Caso di successo in Europa".



Letture complementari

Articoli recenti, documenti di consenso e linee guida internazionali, tra gli altri. Nella biblioteca virtuale di TECH potrai accedere a tutto il materiale necessario per completare la tua specializzazione.





Analisi di casi elaborati e condotti da esperti

Un apprendimento efficace deve necessariamente essere contestuale. Per questa ragione, TECH ti presenta il trattamento di alcuni casi reali in cui l'esperto ti guiderà attraverso lo sviluppo della cura e della risoluzione di diverse situazioni: un modo chiaro e diretto per raggiungere il massimo grado di comprensione.



Testing & Retesting

Valutiamo e rivalutiamo periodicamente le tue conoscenze durante tutto il programma con attività ed esercizi di valutazione e autovalutazione, affinché tu possa verificare come raggiungi progressivamente i tuoi obiettivi.



Master class

Esistono evidenze scientifiche sull'utilità dell'osservazione di esperti terzi. Imparare da un esperto rafforza la conoscenza e la memoria, costruisce la fiducia nelle nostre future decisioni difficili.



Guide di consultazione veloce

TECH ti offre i contenuti più rilevanti del corso in formato schede o guide di consultazione veloce. Un modo sintetico, pratico ed efficace per aiutare lo studente a progredire nel suo apprendimento.



06

Titolo

Il Corso Universitario in Processo Decisionale nell'Orientamento Professionale ti garantisce, oltre alla preparazione più rigorosa e aggiornata, l'accesso a una qualifica di Corso Universitario rilasciata da TECH Università Tecnologica.



“

*Porta a termine con successo
questa specializzazione e ricevi la
tua qualifica universitaria senza
spostamenti o fastidiose formalità”*

Questo **Corso Universitario in Processo Decisionale nell'Orientamento Professionale** possiede il programma più completo e aggiornato del mercato.

Dopo aver superato la valutazione, lo studente riceverà mediante lettera certificata* con ricevuta di ritorno, la sua corrispondente qualifica di **Corso Universitario** rilasciata da **TECH Università Tecnologica**.

Il titolo rilasciato da **TECH Università Tecnologica** esprime la qualifica ottenuta nel Corso Universitario, e riunisce tutti i requisiti comunemente richiesti da borse di lavoro, concorsi e commissioni di valutazione di carriere professionali.

Titolo: **Corso Universitario in Processo Decisionale nell'Orientamento Professionale**

N. Ore Ufficiali: **150 o.**



*Se lo studente dovesse richiedere che il suo diploma cartaceo sia provvisto di Apostille dell'Aia, TECH EDUCATION effettuerà le gestioni opportune per ottenerla pagando un costo aggiuntivo.

futuro
salute fiducia persone
educazione informazione tutor
garanzia accreditamento insegnamento
istituzioni tecnologia apprendimento
comunità impegno
attenzione personalizzata innovazione
conoscenza presente qualità
formazione online
sviluppo istituzioni
classe virtuale lingue



Corso Universitario
Processo Decisionale
nell'Orientamento
Professionale

- » Modalità: **online**
- » Durata: **6 settimane**
- » Titolo: **TECH Università Tecnologica**
- » Dedizione: **16 ore/settimana**
- » Orario: **a scelta**
- » Esami: **online**

Corso Universitario

Processo Decisionale
nell'Orientamento Professionale