

شهادة الخبرة الجامعية الإعاقة البصرية والتدخل التربوي



الجامعة
التكنولوجية
tech

شهادة الخبرة الجامعية للإعاقة البصرية والتدخل التربوي

- « طريقة التدريس: أونلاين
- « مدة الدراسة: 6 أشهر
- « المؤهل الجامعي من: TECH الجامعة التكنولوجية
- « مواعيد الدراسة: وفقاً لوتيرتك الخاصة
- « الامتحانات: أونلاين

رابط الدخول الى الموقع الإلكتروني: www.techtitute.com/ae/education/postgraduate-diploma/postgraduate-diploma-visual-impairment-educational-intervention

الفهرس

02

الأهداف

صفحة 8

01

المقدمة

صفحة 4

05

المنهجية

صفحة 20

04

الهيكل والمحتوى

صفحة 16

03

هيكل الإدارة وأعضاء هيئة تدريس الدورة التدريبية

صفحة 12

06

المؤهل العلمي

صفحة 28

المقدمة

يتم افتراض القدرات البصرية في البيئة الأكاديمية، لذلك في بعض الأحيان لا توجد معرفة كافية لاكتشاف المشاكل المرتبطة بضعف أو الإعاقة البصرية، الأمر الذي يتطلب موظفين مؤهلين ومدربين.

علاوة على ذلك، عندما يتم اكتشاف هذا النوع من المشاكل في الصف، من الضروري معرفة كيفية تقديم الاستجابة المناسبة من حيث التدخل التعليمي، سواء من خلال تكييف المناهج الدراسية أو حصص التقوية أو دمج استخدام وسائل مكية لتسهيل متابعة التلميذ لوتيرة الفصل، وهو ما يتطلب معرفة واسعة بالخيارات والبدائل المختلفة للتدخل.



ستولد لديك شهادة الخبرة الجامعية في الإعاقة البصرية
والتدخل التربوي شعوراً بالأمان في أداء مهنتك، مما
سيساعدك على النمو على الصعيدين الشخصي والمهني"



هذا التخصص يجعل المهنيين في هذا المجال يزيدون من قدرتهم على النجاح، والتي تعود إلى ممارسات وأداء أفضل سيكون له تأثير مباشر على النهج التعليمي، وعلى تحسين النظام التعليمي وعلى المنفعة الاجتماعية للمجتمع بأكمله.

واستجابةً لهذا الطلب على المهنيين المدربين على اكتشاف المشاكل المتعلقة بالبصر والتدخل في مجال المشاكل المتعلقة بالبصر، تم تطوير هذا البرنامج مع التركيز على التعليم.

يتم التركيز بشكل خاص على التعلم في الفصل الدراسي، ولكن قبل كل شيء، على تطوير مهارات القراءة والكتابة، من أجل تعلم كيفية اكتشاف المشاكل البصرية وعواقبها والطريقة الأنسب للتدخل في كل حالة.

من السمات الأساسية لهذا البرنامج وصف كل من الأعراض والمشاكل المرتبطة بالإعاقة البصرية في الفصل الدراسي، مما يتيح التعامل الشامل مع أي مشكلة تتعلق بالجهاز البصري في الأداء المدرسي.

فرصة فريدة للتفكير في مجموعة واسعة من التعليم فيما يتعلق بمشاكل النظام البصري، مع تغطية التدخلات المختلفة التي يتم تناولها بوضوح كافٍ لتطبيقها في الممارسة المهنية.

يقدم هذا البرنامج رؤية واسعة وكاملة لعالم النظام البصري المعقد وآثاره في مجالات الحياة المختلفة، بما في ذلك العالم الأكاديمي، حيث يجمع بين مختلف المقاربات النظرية والعملية، بحيث يتعرف أي مهني مهتم أولاً على ماهية النظام البصري، وكيفية تطوره، وما هي أوجه القصور التي يمكن أن تظهر فيه، وكيفية اكتشافها، والتدخلات التي يجب القيام بها، وكل ذلك بهدف جعلها قابلة للتطبيق في مكان العمل.

يعد هذا تقدماً على البرامج التي تركز على الأسس النفسية والمشاكل البدنية والوظيفية؛ أو البرامج النفسية التربوية حصرياً، حيث يتم استكشاف الآثار المترتبة على الإعاقة البصرية في النظام التعليمي بشكل متعمق.

تحتوي شهادة الخبرة الجامعية في الإعاقة البصرية والتدخل التربوي على البرنامج التعليمي الأكثر إكتمالاً وحدثاً في السوق. أبرز خصائصها هي:

- ♦ تطوير دراسات حالة يقدمها خبراء في مجال الإعاقة البصرية والتدخل التربوي
- ♦ محتوياتها الرسومية والتخطيطية والعملية البارزة التي يتم تصورها بها، تجمع المعلومات العلمية والعملية حول تلك التخصصات الأساسية للممارسة المهنية
- ♦ مستجدات عن الإعاقة البصرية والتدخل التربوي
- ♦ تحتوي على ممارسات عملية حيث يمكن إجراء عملية التقييم الذاتي لتحسين عملية التعلم
- ♦ مع التركيز بشكل خاص على المنهجيات المبتكرة في مجال الإعاقة البصرية والتدخل التربوي
- ♦ كل هذا سيتم استكماله بدروس نظرية وأسئلة للخبراء ومنتديات مناقشة حول الموضوعات المثيرة للجدل وأعمال التفكير الفردية
- ♦ توفر المحتوى من أي جهاز ثابت أو محمول متصل بالإنترنت



حدّث معلوماتك من خلال برنامج شهادة الخبرة الجامعية
في مجال الإعاقة البصرية والتدخل التربوي"

اشعر بأمان أكثر عند اتخاذ القرار عن طريق تحديث معرفتك من خلال شهادة الخبرة الجامعية هذه.

اغتنم الفرصة للتعرف على أحدث التطورات في الإعاقة البصرية والتدخل التربوي وحسن تدريب طلابك.

شهادة الخبرة الجامعية هذه هي أفضل استثمار يمكنك القيام به في اختيار برنامج تنشيطي لسببين: بالإضافة إلى تحديث معرفتك في مجال الإعاقة البصرية والتدخل التربوي، ستحصل على TECH الجامعة التكنولوجية"

يضم طاقم التدريس فيها متخصصين ينتمون إلى مجال التدريس والتربية، الذين يجلبون إلى هذا التدريب خبرة عملهم، بالإضافة إلى متخصصين معترف بهم ينتمون إلى جمعيات مرجعية وجامعات مرموقة.

بفضل محتوى الوسائط المتعددة الذي تم تطويره باستخدام أحدث التقنيات التعليمية، والذين سيتيحوا للمهني فرصة للتعلم الموضوعي والسياقي، أي في بيئة محاكاة ستوفر تعليماً غامراً مبرمجاً للتدريب في مواقف حقيقية.

يعتمد تصميم هذا البرنامج على التعلم القائم على المشكلات، والذي يجب على المعلم من خلاله محاولة حل الحالات المختلفة للممارسة المهنية التي تُطرح على مدار هذا البرنامج الأكاديمي. وللقيام بذلك، سيتم مساعدة المعلم من خلال نظام فيديو تفاعلي مبتكر تم إنشاؤه من قبل خبراء معترف بهم في مجال الإعاقة البصرية والتدخل التربوي من ذوي الخبرة الواسعة في مجال التدريس.

الأهداف

تهدف شهادة الخبرة الجامعية أونلاين في مجال الإعاقة البصرية والتدخل التربوي إلى تسهيل عمل المهنيين المتخصصين في العمل مع الطلاب ذوي الإعاقة البصرية.





تم تصميم شهادة الخبرة الجامعية هذه من أجل تحديث معرفتك في مجال الإعاقة البصرية والتدخل التربوي باستخدام أحدث التقنيات التعليمية للمساهمة بجودة وأمان في اتخاذ القرارات ومتابعة طلابك"



الأهداف العامة



- ♦ تحديث المعرفة حول أهمية النظام البصري في الفصل الدراسي، مع التركيز بشكل خاص على ظهور أو وجود قصور أو مشاكل بصرية والتدخل لحظها، من أجل زيادة جودة ممارسة المهني في أدائه
- ♦ تعريف الطلاب بالعالم الواسع للتدخل في المشكلات البصرية في الفصل الدراسي، بحيث يكونون على دراية بالمساهمات المختلفة التي تغطي دراسة الرؤية في الأداء المدرسي وإمكانيات التدخل فيها
- ♦ تطبيق الأدوات المستخدمة للكشف عن المشاكل البصرية والبدائل المختلفة للتدخل وتكييف المناهج الدراسية أو تكييف المواد الدراسية
- ♦ تمكين تطوير المهارات والقدرات من خلال تشجيع المزيد من التدريب والبحث

اكتسب المعرفة النظرية والأدوات العملية اللازمة للمشاركة في مشروع الإعاقة البصرية والتدخل التربوي"





الأهداف المحددة

الوحدة 1. أسس التعلم والإنجاز

- ◆ فهم خصائص تعلم البالغين
- ◆ معرفة دور الإحساس في التعلم
- ◆ ملاحظة الإدراك في التعلم
- ◆ كشف الانتباه في التعلم
- ◆ حل مشاكل الانتباه في التعلم اضطراب فرط الحركة وتقص الانتباه

الوحدة 2. الإعاقة البصرية والتدخل التربوي

- ◆ معرفة تعريف العمى الخلقي
- ◆ كشف العمى المكتسب
- ◆ تصنيف العمى حسب نوعه
- ◆ تعريف تطور العمى
- ◆ التمييز بين مراحل نمو المكفوفين
- ◆ فهم التطور المعرفي للمكفوفين
- ◆ معرفة حول اللدونة العصبية لدى المكفوفين
- ◆ معرفة التحفيز المبكر متعدد الحواس
- ◆ فهم دور الأسرة في الإصابة بالعمى
- ◆ تمييز تأثير الأقران في الفصل الدراسي لدى المكفوفين

الوحدة 3. النظام البصري والتعلم

- ◆ تحديد الصعوبة في الفصل الدراسي مع الإعاقة البصرية
- ◆ معرفة حول التصميم وتنفيذ التدخلات الخاصة بالإعاقة البصرية
- ◆ إنشاء كشف وتحديد الأشخاص ذوي الإعاقة البصرية
- ◆ فهم تكييف وتيرة التعلم في مواجهة الإعاقة البصرية
- ◆ تحديد كيفية إدارة توقيت المهام في مواجهة الإعاقة البصرية
- ◆ تصميم تقنيات التوجيه لضعاف البصر

الوحدة 4. بيئة العمل والإضاءة

- ◆ تعلم العمل مع العمى الخلقي
- ◆ معرفة أعراض العمى المكتسب
- ◆ إدخال التدخل في وضعية الجسم والمهارات الحركية لدى المكفوفين
- ◆ فهم التدخل في النطق والتواصل لدى المكفوفين
- ◆ فهم دور تكييفات القراءة والكتابة بطريقة برايل
- ◆ اختيار أفضل التكييفات التربوية للمكفوفين بناءً على الزمن

هيكل الإدارة وأعضاء هيئة تدريس الدورة التدريبية

يضم طاقم التدريس في البرنامج خبراء بارزين في مجال الإعاقة البصرية والتدخل التربوي الذين يجلبون لهذا التدريب خبرة عملهم، بالإضافة إلى ذلك، يشارك خبراء مشهورون آخرون في تصميمه وإعداده، واستكمال البرنامج بطريقة متعددة التخصصات.





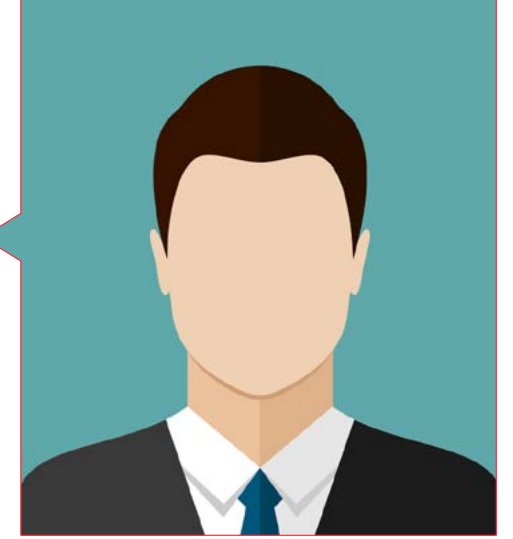
تعلم من كبار المتخصصين أحدث التطورات في
الإجراءات في مجال الإعاقة البصرية والتدخل التربوي"



هيكل الإدارة

أ. Vallejo Salinas, Ignacio

- ♦ علاج الانعكاسات البديائية و T.M.R
- ♦ مؤهل في البصريات وقياس البصر من جامعة Granada
- ♦ المحاضرة الجامعية في البصريات من جامعة Complutense بمدريد
- ♦ ماجستير في قياس البصر السريري من الجامعة الأوروبية في Madrid
- ♦ ماجستير العلوم في البصريات السريرية من (U.S.A.) Pennsylvania College of Optometry



الأساتذة

أ. Fuentes Najas, José Antonio

- ♦ مدير مركز البصريات Fuentes Najas في Sevilla
- ♦ مؤهل في البصريات وقياس البصر
- ♦ ماجستير في البصريات السريرية
- ♦ أخصائي ضعف البصر
- ♦ أستاذ البصريات وضعف البصر في جامعة Sevilla

د. De la Serna, Juan Moisés

- ♦ دكتوراة في علم النفس
- ♦ ماجستير في علوم الأعصاب وعلم الأحياء السلوكي
- ♦ مدير الكراسي الجامعية المفتوحة لعلم النفس وعلوم الأعصاب وعلوم الاتصال

أ. Vallejo Bermejo, Miguel

- ♦ فني متقدم في طب السمعيات التعويضية
- ♦ دراسات عليا في البصريات وقياس النظر
- ♦ ماجستير في إعادة التأهيل البصري وخبرة في بصريات الأطفال والعلاج البصري
- ♦ مُحاضر في الدراسات العليا في البصريات
- ♦ مُحاضر في دورة التدريب على قياس البصر والسمعيات في جامعة CEU San Pablo
- ♦ مُحاضر في الدراسات العليا في مجال السمعيات التعويضية في المعهد الدولي للتعليم والتدريب المهني، وفي مؤهل التدريب على القيم والقيادة في مركز القيادة الإبداعية في جامعة CEU ILEAD، وفي الوحدات المختلفة لمركز القيادة الإبداعية Center for Creative Leadership

أ. Vallejo Sicilia, Lara

- ♦ أخصائية نفسي صحي سريري
- ♦ دراسات عليا في علم النفس
- ♦ الخبرة المهنية كأخصائية نفسية صحية



الهيكل والمحتوى

تم تصميم هيكل المحتويات من قبل فريق من المهنيين من أفضل المراكز التعليمية والجامعات في إسبانيا، الذين يدركون أهمية الأهمية الحالية للتدريب المبتكر والملتزمين بالتدريس الجيد من خلال التقنيات التربوية الجديدة.



تحتوي شهادة الخبرة الجامعية في الإعاقة البصرية والتدخل
التربوي على البرنامج الأكثر اكتمالاً وحدائثه في السوق"



الوحدة 1. أسس التعلم والإنجاز

- 1.1 تعريف التعلّم
 - 1.1.1 معرفة التعلّم
 - 2.1.1 أنواع التعلم
- 2.1 خصائص التعلم
 - 1.2.1 تصنيف التعلم
 - 2.2.1 نظريات حول التعلّم
- 3.1 تطور التعلم
 - 1.3.1 التعلم في مرحلة الطفولة المبكرة
 - 2.3.1 تعلم المراهقين
- 4.1 العمليات الأساسية في التعلم
 - 1.4.1 عملية الإحساس في التعلم
 - 2.4.1 عملية الإدراك في التعلم
- 5.1 عمليات الانتباه في التعلم
 - 1.5.1 عملية الانتباه في التعلم
 - 2.5.1 مشاكل الانتباه في التعلم
- 6.1 العمليات المعرفية وما وراء المعرفة في التعلم
 - 1.6.1 العملية الإدراكية في التعلم
 - 2.6.1 عملية ما وراء المعرفة في التعلم
- 7.1 تطور العمليات النفسية في التعلم
 - 1.7.1 أصل العمليات النفسية في التعلم
 - 2.7.1 تطور العمليات النفسية في التعلم
- 8.1 دور الأسرة في التعليم
 - 1.8.1 الأسرة كعامل التنشئة الاجتماعية الأساسي في التعلم
 - 2.8.1 نماذج التعليم الأسري
- 9.1 السياقات التعليمي
 - 1.9.1 خصائص التعليم غير الرسمي
 - 2.9.1 خصائص التعليم النظامي
- 10.1 صعوبات التعلم
 - 1.10.1 الصعوبات الناجمة عن العجز المعرفي
 - 2.10.1 صعوبات في الأداء الأكاديمي



الوحدة 2. الإعاقة البصرية والتدخل التربوي

- 1.2 تعريف الإعاقة البصرية
- 2.2 نمو الطفل في حالات الإعاقة البصرية والعمى
- 3.2 التدخل في السنوات الأولى من العمر. الرعاية المبكرة
- 4.2 الإدماج التعليمي. احتياجات الدعم التعليمي المحددة للتلاميذ ضعاف البصر
- 5.2 الإدماج التعليمي. تكييف المناهج الدراسية للطلاب ضعاف البصر
- 6.2 التحفيز البصري وإعادة التأهيل البصري
- 7.2 نظام القراءة والكتابة بطريقة برايل
- 8.2 تكنولوجيا المعلومات والاتصالات والتكنولوجيا المساعدة للاستخدام التعليمي
- 9.2 التدخل في حالات الصمم والعمى

الوحدة 3. النظام البصري والتعلم

- 1.3 التطور البصري والتعلم
- 1.1.3 التطور النمائي للرؤية
- 2.1.3 مؤشرات لإشكالات بصرية في التعلم
- 2.3 الرؤية والفشل المدرسي
- 1.2.3 أعراض المشاكل البصرية في المدرسة
- 2.2.3 فحص الإعاقة البصرية في المدرسة
- 3.3 العمليات الانتباهية والإدراكية في التعلم
- 1.3.3 نماذج الانتباه
- 2.3.3 أنواع الرعاية
- 4.3 العمليات الإدراكية في التعلم 1
- 1.4.3 التمييز البصري
- 2.4.3 سجل النموذج
- 5.3 العمليات الإدراكية في التعلم 2
- 1.5.3 الإغلاق البصري
- 2.5.3 الشكل السفلي
- 6.3 العمليات الإدراكية في التعلم 3
- 1.6.3 جانبية الفص المعثي
- 2.6.3 التنظيم البصري المكاني

- 7.3 العمليات الإدراكية في التعلم 3: الذاكرة
- 1.7.3 الذاكرة البصرية
- 2.7.3 الذاكرة السمعية
- 3.7.3 ذاكرة متعددة الحواس
- 8.3 المشاكل المرتبطة بالانتباه والإدراك البصري
- 1.8.3 اضطراب نقص الانتباه مع اضطراب فرط النشاط أو بدونه
- 2.8.3 مشاكل في القراءة. تأخر اكتساب القراءة المتأخرة
- 3.8.3 إشكاليات الكتابة
- 9.3 المشاكل المرتبطة بمعالجة المعلومات البصرية
- 1.9.3 صعوبات التمييز
- 2.9.3 صعوبات الإغلاق والاستثمار
- 10.3 المشاكل المرتبطة بالذاكرة البصرية
- 1.10.3 صعوبات في الذاكرة قصيرة المدى مقابل الذاكرة البصرية طويلة المدى
- 2.10.3 صعوبات في الذكريات الأخرى مثل الدلالات
- 11.3 صعوبات التعلم الأخرى المرتبطة بالرؤية
- 1.11.3 التخلف العقلي والإعاقة الذهنية
- 2.11.3 اضطرابات النمو الأخرى
- 12.3 التدخل التربوي في الإشكالات البصرية
- 1.12.3 تكييف المناهج الدراسية مع الإشكالات البصرية
- 2.12.3 تكييف الوسائط مع الإشكالات البصرية

الوحدة 4. بيئة العمل والإضاءة

- 1.4 بيئة العمل: مفاهيم عامة
- 1.1.4 مقدمة في بيئة العمل.
- 2.1.4 المبادئ الأساسية في بيئة العمل.
- 2.4 الإضاءة وبيئة العمل
- 3.4 بيئة العمل في العمل مع شاشات عرض البيانات
- 4.4 تصميم الإضاءة في الفصل الدراسي
- 1.4.4 متطلبات الإضاءة
- 2.4.4 متطلبات الأثاث
- 5.4 بيئة العمل والبصرات

المنهجية

يقدم هذا البرنامج التدريبي طريقة مختلفة للتعلم. فقد تم تطوير منهجيتنا من خلال أسلوب التعليم المرتكز على التكرار: **Relearning** أو ما يعرف بمنهجية إعادة التعلم.

يتم استخدام نظام التدريس هذا، على سبيل المثال، في أكثر كليات الطب شهرة في العالم، وقد تم اعتباره أحد أكثر المناهج فعالية في المنشورات ذات الصلة مثل مجلة نيو إنجلند الطبية (*New England Journal of Medicine*).

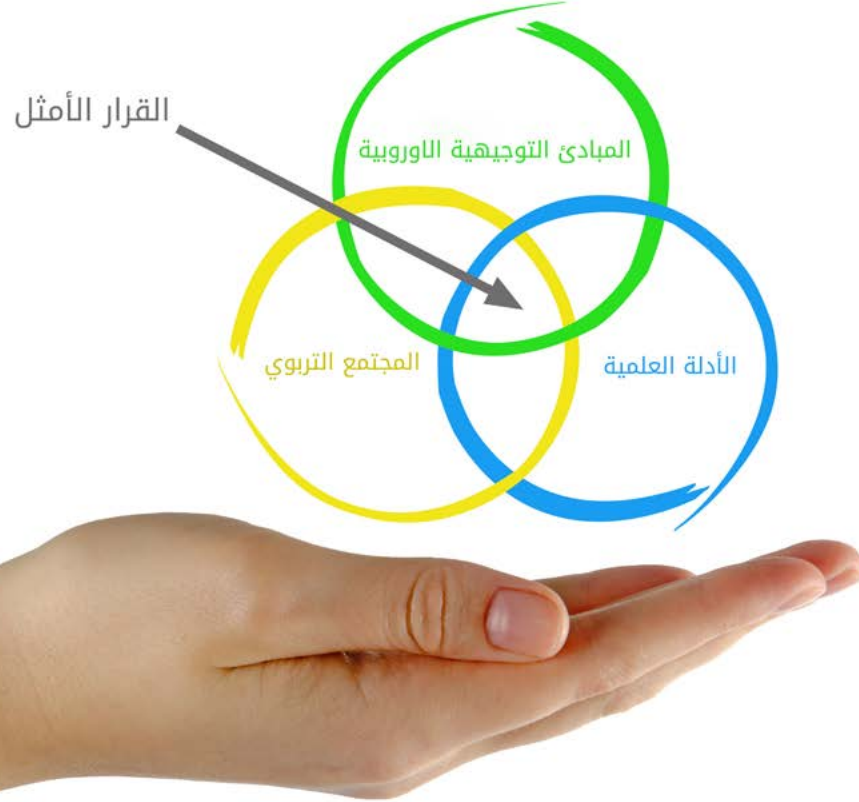


اكتشف منهجية *Relearning* (منهجية إعادة التعلم)، وهي نظام يتخلى عن التعلم الخطي التقليدي ليأخذك عبر أنظمة التدريس التعليم المرتكزة على التكرار: إنها طريقة تعلم أثبتت فعاليتها بشكل كبير، لا سيما في المواد الدراسية التي تتطلب الحفظ"



في كلية التربية بجامعة TECH نستخدم منهج دراسة الحالة

أمام حالة معينة، ما الذي يجب أن يفعله المهني؟ خلال البرنامج، سيواجه الطلاب حالات محاكاة متعددة، بناءً على مواقف واقعية يجب عليهم فيها التحقيق ووضع فرضيات، وأخيراً حل الموقف. هناك أدلة علمية وفيرة على فعالية المنهج.



مع جامعة TECH يمكن للمُدرِّب أو المعلم أو المدرس تجربة طريقة تعلم تهز أسس الجامعات التقليدية في جميع أنحاء العالم.

إنها تقنية تنمي الروح النقدية وتعد المُدرِّب لاتخاذ القرار والدفاع عن الحجج وتباين الآراء.



هل تعلم أن هذا المنهج تم تطويره عام 1912 في جامعة هارفارد للطلاب دارسي القانون؟ وكان يتمثل منهج دراسة الحالة في تقديم مواقف حقيقية معقدة لهم لكي يقوموا باتخاذ القرارات وتبرير كيفية حلها. وفي عام 1924 تم تأسيسها كمنهج تدريس قياسي في جامعة هارفارد"

تُبرر فعالية المنهج بأربعة إنجازات أساسية:

1. المربون الذين يتبعون هذا المنهج لا يحققون فقط استيعاب المفاهيم، ولكن أيضاً تنمية قدراتهم العقلية من خلال التمارين التي تقيم المواقف الحقيقية وتقوم بتطبيق المعرفة المكتسبة.
2. يركز المنهج التعلم بقوة على المهارات العملية التي تسمح للمربين بالاندماج بشكل أفضل في الممارسات اليومية.
3. يتحقق استيعاب أبسط وأكثر كفاءة للأفكار والمفاهيم بفضل عرض الحالات التي نشأت عن التدريس الحقيقي.
4. يصبح الشعور بكفاءة الجهد المستثمر حافزاً مهماً للغاية للطلاب، مما يترجم إلى اهتمام أكبر بالتعلم وزيادة في الوقت المخصص للعمل في المحاضرة الجامعية.

منهجية إعادة التعلم (Relearning)

تجمع جامعة TECH بين منهج دراسة الحالة ونظام التعلم عن بعد، 100% عبر الانترنت والقائم على التكرار، حيث تجمع بين 8 عناصر مختلفة في كل درس. نحن نعزز منهج دراسة الحالة بأفضل منهجية تدريس 100% عبر الانترنت في الوقت الحالي وهي: منهجية إعادة التعلم والمعروفة بـ *Relearning*.



سوف يتعلم المُربّي من خلال الحالات الحقيقية وحل
المواقف المعقدة في بيئات التعلم المحاكاة. تم تطوير
هذه المحاكاة من أحدث البرامج التي تسهل التعلم الغامر.

في طليعة المناهج التربوية في العالم، تمكنت منهجية إعادة التعلم من تحسين مستويات الرضا العام للمهنيين، الذين أكملوا دراساتهم، فيما يتعلق بمؤشرات الجودة لأفضل جامعة عبر الإنترنت في البلدان الناطقة بالإسبانية (جامعة كولومبيا).

من خلال هذه المنهجية، قمنا بتدريب أكثر من 85000 فُرسي بنجاح لم يسبق له مثيل في جميع التخصصات. تم تطوير منهجيتنا التربوية في بيئة شديدة المتطلبات، مع طلاب جامعيين يتمتعون بمظهر اجتماعي واقتصادي مرتفع ومتوسط عمر يبلغ 43.5 عاماً.

ستتيح لك منهجية إعادة التعلم والمعروفة بـ Relearning،
التعلم بجهد أقل ومزيد من الأداء، وإشراكك بشكل أكبر في
تخصصك، وتنمية الروح النقدية لديك، وكذلك قدرتك على
الدفاع عن الحجج والآراء المتباينة: إنها معادلة واضحة للنجاح.

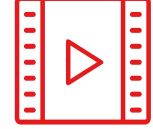
في برنامجنا، التعلم ليس عملية خطية، ولكنه يحدث في شكل لولبي (نتعلم ثم نطرح ماتعلمناه جانباً فننساه ثم نعيد تعلمه). لذلك، يتم دمج كل عنصر من هذه العناصر بشكل مركزي.

النتيجة الإجمالية التي حصل عليها نظامنا للتعلم هي 8.01، وفقاً لأعلى المعايير الدولية.



يقدم هذا البرنامج أفضل المواد التعليمية المُعدَّة بعناية للمهنيين:

المواد الدراسية



يتم إنشاء جميع محتويات التدريس من قبل المربين الذين سيقومون بتدريس البرنامج الجامعي، وتحديداً من أجله، بحيث يكون التطوير التعليمي محدداً وملموماً حقاً.

ثم يتم تطبيق هذه المحتويات على التنسيق السمعي البصري الذي سيخلق منهج جامعة TECH في العمل عبر الإنترنت. كل هذا بأحدث التقنيات التي تقدم أجزاء عالية الجودة في كل مادة من المواد التي يتم توفيرها للطالب.

أحدث التقنيات والإجراءات التعليمية المعروضة في الفيديوهات



تقدم TECH للطالب أحدث التقنيات وأحدث التطورات التعليمية والتقنيات الرائدة في الوقت الراهن في مجال التعليم. كل هذا، بصيغة المتحدث، كل هذا، بأقصى دقة، في الشرح والتفصيل لاستيعابه وفهمه. وأفضل ما في الأمر أنه يمكنك مشاهدتها عدة مرات كما تريد.

ملخصات تفاعلية

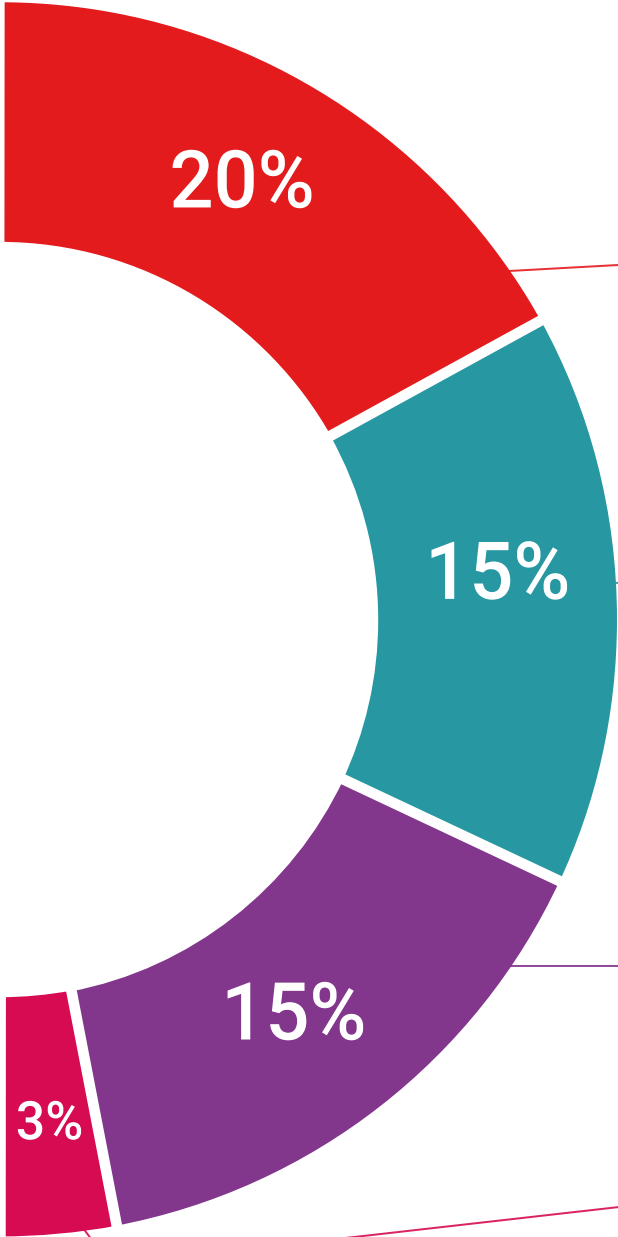


يقدم فريق جامعة TECH المحتويات بطريقة جذابة وديناميكية في أقراص الوسائط المتعددة التي تشمل الملفات الصوتية والفيديوهات والصور والرسوم البيانية والخرائط المفاهيمية من أجل تعزيز المعرفة. اعترفت شركة مايكروسوفت بهذا النظام التعليمي الفريد لتقديم محتوى الوسائط المتعددة على أنه "قصة نجاح أوروبية".

قراءات تكميلية



المقالات الحديثة، ووثائق اعتمدت بتوافق الآراء، والأدلة الدولية.. من بين آخرين. في مكتبة جامعة TECH الافتراضية، سيتمكن الطالب من الوصول إلى كل ما يحتاجه لإكمال تدريبه.





تحليل الحالات التي تم إعدادها من قبل الخبراء وإرشاد منهم

يجب أن يكون التعلم الفعال بالضرورة سياقياً. لذلك، تقدم TECH تطوير حالات واقعية يقوم فيها الخبير بإرشاد الطالب من خلال تنمية الانتباه وحل المواقف المختلفة: طريقة واضحة ومباشرة لتحقيق أعلى درجة من الفهم.



الاختبار وإعادة الاختبار

يتم بشكل دوري تقييم وإعادة تقييم معرفة الطالب في جميع مراحل البرنامج، من خلال الأنشطة والتدريبات التقييمية وذاتية التقييم: حتى يتمكن من التحقق من كيفية تحقيق أهدافه.



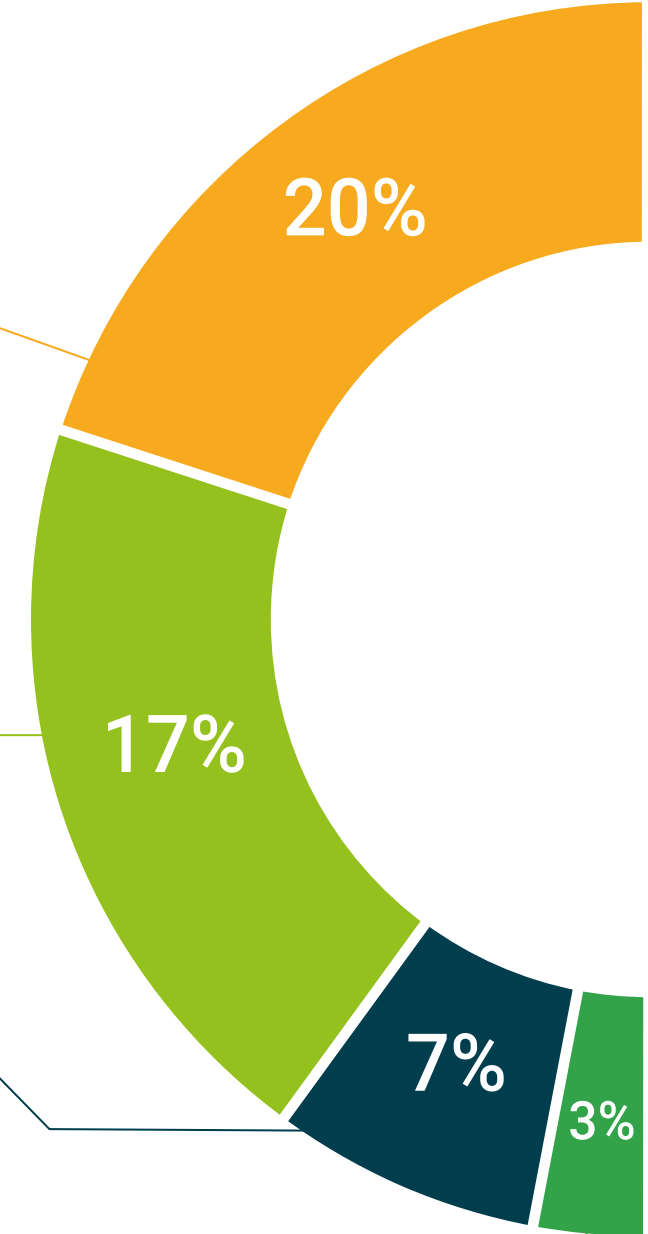
المحاضرات الرئيسية

هناك أدلة علمية على فائدة المراقبة بواسطة الخبراء كطرف ثالث في عملية التعلم. إن مفهوم ما يسمى *Learning from an Expert* أو التعلم من خبير يقوي المعرفة والذاكرة، ويولد الثقة في القرارات الصعبة في المستقبل.



إرشادات توجيهية سريعة للعمل

تقدم جامعة TECH المحتويات الأكثر صلة بالمحاضرة الجامعية في شكل أوراق عمل أو إرشادات توجيهية سريعة للعمل. إنها طريقة موجزة وعملية وفعالة لمساعدة الطلاب على التقدم في تعلمهم.



المؤهل العلمي

تضمن لك شهادة الخبرة الجامعية في الإعاقة البصرية والتدخل التربوي، بالإضافة إلى التدريب الأكثر دقة وحدائق، الحصول على شهادة اجتياز الخبرة الجامعية الصادرة عن TECH الجامعة التكنولوجية.



اجتاز هذا البرنامج بنجاح واحصل على شهادتك الجامعية
دون الحاجة إلى سفر أو القيام بأية إجراءات مرهقة"



تحتوي ال شهادة الخبرة الجامعية في الإعاقة البصرية والتدخل التربوي على البرنامج العلمية الأكثر اكتمالا و حداثة في السوق.

بعد اجتياز التقييم، سيحصل الطالب عن طريق البريد العادي* مصحوب بعلم وصول مؤهل ال شهادة الخبرة الجامعية الصادرعن **TECH الجامعة التكنولوجية**.

إن المؤهل الصادرعن **TECH الجامعة التكنولوجية** سوف يشير إلى التقدير الذي تم الحصول عليه في برنامج المحاضرة الجامعية وسوف يفي بالمتطلبات التي عادة ما تُطلب من قبل مكاتب التوظيف ومسابقات التعيين ولجان التقييم الوظيفي والمهني.

المؤهل العلمي: شهادة الخبرة الجامعية في الإعاقة البصرية والتدخل التربوي

طريقة: عبر الإنترنت

مدة: 6 أشهر



tech الجامعة
التيكنولوجية

شهادة الخبرة الجامعية

الإعاقة البصرية والتدخل التربوي

« طريقة التدريس: أونلاين

« مدة الدراسة: 6 أشهر

« المؤهل الجامعي من: TECH الجامعة التكنولوجية

« مواعيد الدراسة: وفقاً لوتيرتك الخاصة

« الامتحانات: أونلاين

شهادة الخبرة الجامعية الإعاقة البصرية والتدخل التربوي