

# شهادة الخبرة الجامعية الإرشاد التربوي في السياق الأسري



الجامعة  
التكنولوجية  
**tech**

## شهادة الخبرة الجامعية الإرشاد التربوي في السياق الأسري

- « طريقة التدريس: أونلاين
- « مدة الدراسة: 6 أشهر
- « المؤهل العلمي: TECH الجامعة التكنولوجية
- « مواعيد الدراسة: وفقاً لوتيرتك الخاصة
- « الامتحانات: أونلاين

رابط الدخول للموقع الإلكتروني: [www.techtitute.com/ae/education/postgraduate-diploma/postgraduate-diploma-pedagogical-counseling-family-context](http://www.techtitute.com/ae/education/postgraduate-diploma/postgraduate-diploma-pedagogical-counseling-family-context)

# الفهرس

02

الأهداف

صفحة 8

01

المقدمة

صفحة 4

05

المؤهل العلمي

صفحة 26

04

المنهجية

صفحة 18

03

الهيكل والمحتوى

صفحة 12



# المقدمة

في هذا البرنامج الشامل، سيخوض الطلاب عملية تعليمية طويلة وفعالة تتيح لهم تعميق معرفتهم بالإرشاد التربوي في السياق الأسري وتلبية احتياجاتهم المختلفة. خلال هذه الأشهر من التدريب، سيكتسب المهنيون الأدوات اللازمة للتمييز بين التعليم المبرمج (المدرسة) والتعليم التلقائي (الأسرة)، وسيتعلمون تحليل دور وسيلة الاتصال والتأثير التربوي، ودراسة متعمقة للإمكانيات التي يمكن أن تقدمها المؤسسات التعليمية لمشاركة الأسر.





برنامج للجودة، أنشأه خبراء في هذا المجال  
سيضعون في خدمتك مهنتهم المهنية  
والتدريسية لمرافقتك طوال فترة تخصصك"



يتناول هذا التدريب العلاقة التعليمية بين الأسرة والمجتمع، مع تحديد السياقين التعليميين ومعالجة أهمية التربية الأسرية. وبالإضافة إلى ذلك، فإن التدريس المبرمج الذي تقوم به المدرسة يختلف عن التدريس التلقائي الذي تقوم به الأسرة، وبالتالي تحليل التعليم الرسمي وغير الرسمي ودراسة العلاقات بين الأسرة والمدرسة.

ويحدد أيضاً مراحل الأسرة في عملها التعليمي، أي: التعليم الذي يقومون به خلال طفولتهم الأولى والثانية. من ناحية أخرى، يحلل التحضير الذي يجب أن تقدمه المدرسة للأسر، ويخصص موضوعاً محدداً لمدرسة الآباء كأداة لتدريب الأسر.

كما يحلل خصائص الأسرة كنظام اجتماعي والتغيرات المختلفة التي طرأت على مؤسسة الأسرة في العقود الأخيرة. وأخيراً، يتم دراسة دور المجتمع مع التركيز بشكل خاص على وسائل الإعلام وتأثيرها التربوي والتربية القيمة والتوجيه الأسري.

يجب أن تتحقق كل هذه العمليات في تكييف حقيقي وممكن مع احتياجات كل تلميذ. ومن أجل تحقيق هذا الغرض، سيتم إجراء دراسة مكثفة وشاملة توضح كيفية تطوير التكييفات التعليمية باستخدام الأدوات والمواد الأكثر ابتكاراً من قبل خبراء ذوي خبرة واسعة في هذا القطاع، من أجل خلق عملية تسمح للطلاب بتعزيز تعلمهم حقاً من خلال مراعاة الطرق المثلى للتعامل مع كل مجال من مجالات الدراسة.

تحتوي شهادة الخبرة الجامعية في الإرشاد التربوي في السياق الأسري على البرنامج التعليمي الأكثر إكتمالاً وحدثاً في السوق. أبرز خصائصها هي:

- ♦ تطوير الحالات العملية التي يقدمها الخبراء في مجال المادة
- ♦ محتوياتها البيانية والتخطيطية والعملية البارزة التي يتم تصورها بها تجمع المعلومات العلمية والرعاية العملي حول تلك التخصصات الأساسية للممارسة المهنية
- ♦ التمارين العملية حيث يمكن إجراء عملية التقييم الذاتي لتحسين التعلم
- ♦ تركيزها على المنهجيات المبتكرة
- ♦ كل هذا سيتم استكماله بدروس نظرية وأسئلة للخبراء ومنتديات مناقشة حول القضايا المثيرة للجدل وأعمال التفكير الفردية
- ♦ إمكانية الوصول إلى المحتوى من أي جهاز ثابت أو محمول متصل بالإنترنت



كن جزءاً من التدريس الأكثر تقدماً وتنافسية وحدثاً بالمعرفة في شهادة الخبرة الجامعية في الإرشاد التربوي في السياق الأسري. سوف تتعلم من الأفضل ومع نظام الدراسة الأكثر فعالية في السوق"

تعلم بسهولة وكثافة ومرونة مع جودة نماذج التدريس الأكثر قيمة في مشهد التدريس عبر الإنترنت.

إذا كان هدفك هو الحصول على مؤهل يمكّنك من المنافسة بين الأفضل، فلا تبحث عن المزيد. سيتمنح هذا البرنامج حياتك المهنية الدفعة التي تحتاجها.

ستضعك شهادة الخبرة الجامعية هذه في مواجهة تحديات حقيقية تسمح لك بتنفيذ التعلم السياقي، والتعلم بطريقة عملية بأفضل أساليب الدراسة الحالية"

البرنامج يضم، في أعضاء هيئة تدريسه محترفين في مجال الطاقات المتجددة يصبون في هذا التدريب خبرة عملهم، بالإضافة إلى متخصصين معترف بهم من الشركات الرائدة والجامعات المرموقة.

سيتمنح محتواه المتعدد الوسائط، الذي صيغ بأحدث التقنيات التعليمية، للمهنيين التعلم السياقي والموقعي، أي بيئة تحاكي الواقع وتوفر تدريباً غامراً مبرمجاً من أجل التدريب في من أجل مواجهة حالات حقيقية.

يعتمد تصميم هذا البرنامج على التعلم المرتكز على حل المشكلات، والذي يجب على المهنيين من خلاله محاولة حل مواقف الممارسة المهنية المختلفة التي ستطرح عليه خلال البرنامج الأكاديمي. للقيام بذلك، ستحظون بمساعدة نظام فيديو تفاعلي مبتكر تم إنشاؤه من قبل خبراء مشهورين.





# الأهداف

هدف جامعة TECH هو إعداد مهنيين مؤهلين تأهيلاً عالياً للحصول على الخبرة العملية. هدف يتكامل أيضاً على الصعيد العالمي مع دافع التنمية البشرية الذي يضع الأسس لمجتمع أفضل. يتشكل هذا الهدف في مساعدة المهنيين للوصول إلى مستوى أعلى بكثير من الكفاءة والتحكم. إنه هدف يمكنكم، في غضون شهور فقط، اعتباره أمراً مفروغاً منه، مع برنامج عالي الكثافة والدقة.



خُصَّ التجربة وافتح طريقًا جديدًا للتطور والنمو  
في حياتك المهنية في مجال التدريس، وتخصص  
في التدخل الاجتماعي التربوي الأسري"





## الأهداف العامة



- ♦ التعاون مع الأسر المرافقة/الأوصياء القانونيين في تطوير الطلاب
- ♦ معرفة كيفية تطبيق منهجيات محددة للعمل الاجتماعي التربوي
- ♦ المشاركة في تقييم وتشخيص الاحتياجات التعليمية
- ♦ استخدام المنهجية والأدوات والموارد المادية المكيفة مع احتياجات الطلاب
- ♦ تحليل وفهم فرص ريادة الأعمال في التعليم، وشرح وظائفها وخصائصها



استعد لتحديات مجال العمل المتطور  
باستمرار وإعطاء سيرتك الذاتية دفعة لا  
يمكن إيقافها نحو القدرة التنافسية"





## الأهداف المحددة

### الوحدة 1. الاستبعاد الاجتماعي وسياسات الإدماج

- ♦ معرفة وفهم بشكل نقدي الأسس النظرية والمنهجيات التي تقوم عليها العمليات التربوية، الاجتماعية والنفسية المحافظة على العمليات الاجتماعية التربوية
- ♦ تحليل المعضلات الأخلاقية التي تطرحها المتطلبات والأشكال الجديدة للاستبعاد الاجتماعي لمجتمع المعرفة على مهنة التدريس
- ♦ معرفة مبادئ وأسس الاهتمام بالتنوع
- ♦ إجراء تحليل نقدي للقضايا الأكثر صلة بمجتمع اليوم والتي تؤثر على تعليم الأسرة والمدرسة ودمجها
- ♦ إثارة الاهتمام والحساسية تجاه الواقع الاجتماعي والثقافي

### الوحدة 2. منهجية العمل الاجتماعي التربوي

- ♦ معرفة مختلف منهجيات العمل الاجتماعي التربوي
- ♦ تطبيق تقنيات حل المشكلات واتخاذ القرارات
- ♦ معرفة كيفية تطبيق منهجيات محددة للعمل الاجتماعي التربوي
- ♦ التقييم النقدي للعملية الاجتماعية - التعليمية برمتها

### الوحدة 3. الإرشاد التربوي في المؤسسات الاجتماعية

- ♦ معرفة وظائف المرشد التربوي وقيمتها التعليمية
- ♦ تحليل السياقات المختلفة والكيانات الاجتماعية التي يمكن أن تشارك في هذه العملية
- ♦ تطوير مهارات الإرشاد التربوي الجيد
- ♦ مناقشة الممارسات الجيدة في الإرشاد التربوي وآثارها

### الوحدة 4. التدريس والتعلم في السياق الأسري والاجتماعي والمدرسي

- ♦ معرفة العلاقة بين المدرسة والأسرة
- ♦ الحصول على أدوات للتمييز بين التدريس المبرمج (المدرسة) والتدريس التلقائي (الأسرة)
- ♦ تحليل التعليم النظامي، وغير النظامي وغير الرسمي
- ♦ تحليل دور الإعلام والتأثير التربوي
- ♦ تسليط الضوء على الإمكانيات التي يمكن أن توفرها المؤسسات التعليمية لمشاركة الأسر
- ♦ تحديد خصائص الأسرة المختلفة

# الهيكل والمحتوى

تم تطوير المحتويات من قبل أكثر المتخصصين كفاءة في هذا القطاع، مع مراعاة معايير الجودة العالية في كل مرحلة. وتحقيقاً لهذه الغاية، تم اختيار الموضوعات الأكثر صلة وشمولاً، مع آخر التحديثات وأكثرها إثارة للاهتمام في الوقت الحالي.

سيسمح لك منهج هذا البرنامج بتعلم جميع جوانب التخصصات المختلفة في هذا المجال. برنامج كامل ومنظم جيداً يقودك إلى أعلى معايير الجودة والنجاح.





إنها تجربة فريدة ومفتاحية وحاسمة لتعزيز تطورك  
المهني وتحسين تقنيات التدريس الخاصة بك"





## الوحدة 1. الاستبعاد الاجتماعي وسياسات الإدماج

- 1.1. المفاهيم الأساسية حول المساواة والتنوع
    - 1.1.1. التنوع وتكافؤ الفرص
    - 2.1.1. التماسك الاجتماعي والإقصاء وعدم المساواة والتعليم
    - 3.1.1. عمليات الاستبعاد في التعليم الرسمي وغير الرسمي: الجوانب والصور المتباينة للتنوع
  - 2.1. طبيعة ومنشأ الأسباب الرئيسية للإقصاء الاجتماعي وأوجه عدم المساواة في المجتمعات الحديثة والمعاصرة
    - 1.2.1. السياق الحالي للاستبعاد الاجتماعي
    - 2.2.1. واقع اجتماعي ديمغرافي جديد
    - 3.2.1. واقع العمل الجديد
    - 4.2.1. أزمة دولة الرفاهية
    - 5.2.1. أشكال علائقية جديدة وروابط اجتماعية جديدة
  - 3.1. الاستبعاد من المدرسة
    - 1.3.1. الديباجة المعرفية
    - 2.3.1. المراجعات الاجتماعية
    - 3.3.1. السياق الاجتماعي الذي يولد أوجه عدم المساواة
    - 4.3.1. الاستبعاد الاجتماعي والاندماج
    - 5.3.1. التعليم والإقصاء من التعليم
    - 6.3.1. الجدارة وإفشاء الطابع الديمقراطي على التعليم الثانوي
    - 7.3.1. الخطاب النيوليبرالي وآثار السلطة
  - 4.1. العوامل الرئيسية للفشل المدرسي
    - 1.4.1. تعريف الفشل المدرسي
    - 2.4.1. أسباب الفشل المدرسي
    - 3.4.1. الصعوبات المرتبطة بالفشل
    - 4.4.1. طرق تشخيص الفشل المدرسي
  - 5.1. المدرسة الشاملة والمشاركة بين الثقافات
    - 1.5.1. المجتمع المتعدد الثقافات والتعليم المتعدد الثقافات
    - 2.5.1. التعليم الشامل كرد فعل
    - 3.5.1. التعايش الديمقراطي في الفصل الدراسي
    - 4.5.1. مقترحات منهجية للتعليم الشامل
- 6.1. النهج العملية إزاء التنوع
    - 1.6.1. التعليم الشامل في إسبانيا
    - 2.6.1. التعليم الشامل في فرنسا
    - 3.6.1. التعليم الشامل للجميع في أمريكا اللاتينية
  - 7.1. الاستبعاد الرقمي في مجتمع المعرفة
    - 1.7.1. تكنولوجيا المعلومات والاتصالات والفجوة الرقمية
    - 2.7.1. إمكانيات تكنولوجيا المعلومات والاتصالات للعمال
    - 3.7.1. تحسين مساهمة تكنولوجيا المعلومات والاتصالات في الإدماج الاجتماعي
  - 8.1. إدراج تكنولوجيا المعلومات والاتصالات في مختلف المدارس
    - 1.8.1. تكنولوجيا المعلومات والاتصالات بوصفها مورداً شاملاً
    - 2.8.1. تدريب المعلمين وتكنولوجيا المعلومات والاتصالات والاهتمام بالتنوع
    - 3.8.1. تكييف تكنولوجيا المعلومات والاتصالات مع احتياجات الطلاب
  - 9.1. الاستبعاد الاجتماعي والابتكار التربوي
    - 1.9.1. إدماج، نموذج جديد
    - 2.9.1. تشويه الفشل المدرسي
    - 3.9.1. الدفاع عن التنوع
    - 4.9.1. التشكيك في التجانس
    - 5.9.1. إعادة تعريف دور المعلم
  - 10.1. احتياجات السياسات الاجتماعية وممارستها من أجل الإدماج
    - 1.10.1. سياسات الإدماج كضمان لتأكيد الحقوق
    - 2.10.1. توقع المشاكل الاجتماعية
    - 3.10.1. المشاركة الاجتماعية
    - 4.10.1. تعبير متعدد المستويات

## الوحدة 2. منهجية العمل الاجتماعي التربوي

- 7.2. التدخل الاجتماعي التربوي مع الأسر
  - 1.7.2. مقدمة
  - 2.7.2. النهج النظامي للأسرة
  - 3.7.2. الاستشارة الأسرية
- 8.2. الديناميكية الاجتماعية المجتمعية
  - 1.8.2. مقدمة
  - 2.8.2. التنمية المجتمعية والمجتمع
  - 3.8.2. منهجية واستراتيجيات العمل المجتمعي
  - 4.8.2. إنجازات المشاركة
  - 5.8.2. التقييم التشاركي
- 9.2. برامج التدخل الاجتماعي والتربوي
  - 1.9.2. التدخل الاجتماعي التربوي في مجال رعاية الطفل
  - 2.9.2. التدخل مع المراهقين المعرضين لخطر الاستبعاد الاجتماعي
  - 3.9.2. التدخل الاجتماعي التربوي في السجون
  - 4.9.2. التدخل مع النساء ضحايا العنف الجنساني
  - 5.9.2. التدخل الاجتماعي التربوي مع المهاجرين
- 10.2. نحو تربية اجتماعية - تربوية للموت
  - 1.10.2. مفهوم الوفاة
  - 2.10.2. تربية الموت في المدارس
  - 3.10.2. اقتراح تعليمي

- 1.2. منهجية العمل والتدخل الاجتماعي التربوي
  - 1.1.2. التربية الاجتماعية والتعليم والعمل الاجتماعي التربوي
  - 2.1.2. مبادئ العمل الاجتماعي التربوي
  - 3.1.2. وظائف العمل الاجتماعي التربوي
  - 4.1.2. مهنية العمل الاجتماعي التربوي
- 2.2. ظاهرة الاستبعاد الاجتماعي
  - 1.2.2. الاستبعاد كظاهرة اجتماعية
  - 2.2.2. الاستبعاد الاجتماعي في الوقت الحاضر
  - 3.2.2. عوامل الاستبعاد الاجتماعي
  - 4.2.2. مخاطر الاستبعاد الاجتماعي
- 3.2. التدخل مع السكان المهاجرين المعرضين لخطر الاستبعاد الاجتماعي
  - 1.3.2. عمليات الاستقبال الأولية
  - 2.3.2. عمليات التعليم
  - 3.3.2. العمليات العلاقية
  - 4.3.2. عمليات إدخال العمل
- 4.2. التدخل الاجتماعي التربوي مع الأطفال المعرضين للخطر
  - 1.4.2. الأطفال المعرضون للخطر الاجتماعي
  - 2.4.2. التشريعات الوطنية والدولية المتعلقة بالأطفال
  - 3.4.2. برامج وأنشطة التدخل الاجتماعي والتربوي مع القصر
  - 4.4.2. برامج وأنشطة التدخل الاجتماعي والتربوي مع الأسر
- 5.2. النساء المعرضات لخطر الاستبعاد الاجتماعي
  - 1.5.2. عدم المساواة بين الجنسين والاستبعاد الاجتماعي
  - 2.5.2. النساء المهاجرات
  - 3.5.2. النساء المسؤولات عن الأسر الوحيدة الوالد
  - 4.5.2. العاطلات عن العمل لفترات طويلة
  - 5.5.2. الشباب غير المؤهلين
- 6.2. التدخل مع الأشخاص ذوي الإعاقة
  - 1.6.2. الإعاقة والاستبعاد الاجتماعي
  - 2.6.2. برامج وأنشطة التدخل الاجتماعي التربوي للأشخاص ذوي الإعاقة
  - 3.6.2. برامج وأنشطة التدخل الاجتماعي التربوي مع الأسر ومقدمي الرعاية

### الوحدة 3. الإرشاد التربوي في المؤسسات الاجتماعية

- 1.3. علم التربية والإرشاد والقطاع الاجتماعي الثالث
  - 1.1.3. القطاع الثالث والتعليم
  - 2.1.3. مفاتيح الإرشاد التربوي والقطاع الاجتماعي الثالث
  - 3.1.3. مثال على برامج الإرشاد التربوي للقطاع الثالث الاجتماعي
- 2.3. شخصية المرشد التربوي للمؤسسات الاجتماعية
  - 1.2.3. خصائص المرشد التربوي
  - 2.2.3. المرشد التربوي والكيانات الاجتماعية
  - 3.2.3. أدوار المرشد التربوي خارج السياق التعليمي الرسمي
- 3.3. السياقات والكيانات الاجتماعية للإرشاد التربوي
  - 1.3.3. مقدمة
  - 2.3.3. السياقات غير التعليمية للإرشاد التربوي
  - 3.3.3. المنظمات الاجتماعية والإرشاد التربوي
  - 4.3.3. الاستنتاجات
- 4.3. تصميم المشاريع الاجتماعية والإرشاد التربوي
  - 1.4.3. المفهوم الحالي لتخطيط المشاريع الاجتماعية والإرشاد الاجتماعي
  - 2.4.3. مراحل إعداد المشروع الاجتماعي
  - 3.4.3. الاستنتاجات
- 5.3. استدامة الكيانات الاجتماعية والإرشاد التربوي
  - 1.5.3. مقدمة في استدامة الكيانات الاجتماعية
  - 2.5.3. مجتمعات التعلم المهنية
  - 3.5.3. الإرشاد الخارجي للمدرسة من أجل الابتكار المستدام
  - 4.5.3. التحسين المستمر والمشاركة في الإرشاد التربوي
- 6.3. الإرشاد التربوي للمؤسسات الاجتماعية في مجال التعليم
  - 1.6.3. مقدمة
  - 2.6.3. الإرشاد التربوي في التعليم
  - 3.6.3. مثال على الإرشاد التربوي
- 7.3. الإرشاد التربوي للمؤسسات الاجتماعية في مجال مشاريع التوظيف والإدماج الاجتماعي والمهني
  - 1.7.3. مقدمة
  - 2.7.3. الإرشاد التربوي للتوظيف
  - 3.7.3. مثال على الإرشاد في مجال التوظيف





- 5.4. مدرسة الوالدين
  - 1.5.4. التواصل مع العائلات
  - 2.5.4. مدرسة الوالدين
  - 3.5.4. برنامج مدرسة الوالدين
  - 4.5.4. منهجية حلقات العمل الأسرية
- 6.4. الممارسات التربوية الأسرية
  - 1.6.4. خصائص الأسرة
  - 2.6.4. الأسرة: متغيراتها الاجتماعية ونماذجها الجديدة
  - 3.6.4. الأسرة كنظام اجتماعي
  - 4.6.4. الانضباط في الأسرة
  - 5.6.4. الأساليب التربوية الأسرية
- 7.4. وسائط الإعلام وتأثيرها التربوي
  - 1.7.4. الثقافة الإعلامية
  - 2.7.4. التعليم من خلال وسائل الإتصال
- 8.4. الاستشارة الأسرية
  - 1.8.4. التوجه التربوي
  - 2.8.4. تثقيف في المهارات الاجتماعية والطفولة
- 9.4. التغيير الاجتماعي والمدرسة والمعلمين
  - 1.9.4. اقتصاد يتطور
  - 2.9.4. المنظمات المهيكلة بالشبكة
  - 3.9.4. إعدادات عائلية جديدة
  - 4.9.4. التنوع الثقافي والعرقي
  - 5.9.4. المعارف ذات تاريخ انتهاء الصلاحية
  - 6.9.4. المعلم: وكيل في أزمة
  - 7.9.4. التدريس: مهنة المعرفة
  - 10.4. بعض الثوابت في التدريس
    - 1.10.4. المحتوى الذي يتم تدريسه يولد الهوية
    - 2.10.4. بعض المعرفة تستحق أكثر من غيرها
    - 3.10.4. يعلمك أن تتعلم كيف تدرس
    - 4.10.4. "كل معلم صغير مع كتابه الصغير"
    - 5.10.4. الطلاب في مركز الدافع
    - 6.10.4. من يغادر الفصل لا يعود

- 8.3. الإرشاد التربوي للمؤسسات الاجتماعية في مجال ريادة الأعمال والابتكار الاجتماعي
  - 1.8.3. مقدمة
  - 2.8.3. المرشد التربوي في مجال ريادة الأعمال
  - 3.8.3. مثال على الإرشاد في مجال ريادة الأعمال
- 9.3. تقديم الإرشاد التربوي للمؤسسات الاجتماعية بشأن تكافؤ الفرص والاستدامة والبيئة
  - 1.9.3. مقدمة
  - 2.9.3. المرشد التربوي في مجال المساواة
  - 3.9.3. مثال على الإرشاد في مجال ريادة الأعمال
- 10.3. الممارسة الجيدة في الإرشاد التربوي للمنظمات الاجتماعية
  - 1.10.3. الإرشاد والتحسين
  - 2.10.3. استراتيجيات الإرشاد الجيد
  - 3.10.3. الاستنتاجات

## الوحدة 4. التدريس والتعلم في السياق الأسري والاجتماعي والمدرسي

- 1.4. التربية والأسرة والمجتمع
  - 1.1.4. مدخل إلى تصنيف التعليم الرسمي وغير النظامي والتعليم غير الرسمي
  - 2.1.4. مفاهيم التعليم الرسمي والتعليم غير النظامي والتعليم غير الرسمي
  - 3.1.4. المستجندات عن التعليم الرسمي وغير الرسمي
  - 4.1.4. بيئة التعليم غير الرسمي
- 2.4. التربية الأسرية في عالم متغير
  - 1.2.4. الأسرة والمدرسة: سياقان تربويان
  - 2.2.4. العلاقات الأسرية والمدرسية
  - 3.2.4. المدرسة ومجتمع المعلومات
  - 4.2.4. دور وسائل التواصل
- 3.4. الأسرة المربية
  - 1.3.4. الأبعاد الرئيسية في دراسة التنشئة الاجتماعية
  - 2.3.4. عوامل التنشئة الاجتماعية
  - 3.3.4. مفهوم الأسرة ووظائفها
  - 4.3.4. التربية الأسرية
- 4.4. التعليم والأسرة والمجتمع
  - 1.4.4. المجتمع والأسرة التي تعلم
  - 2.4.4. تعليم القيم

# المنهجية

يقدم هذا البرنامج التدريبي طريقة مختلفة للتعلم. فقد تم تطوير منهجيتنا من خلال أسلوب التعليم المرتكز على التكرار: **Relearning** أو ما يعرف بمنهجية إعادة التعلم.

يتم استخدام نظام التدريس هذا، على سبيل المثال، في أكثر كليات الطب شهرة في العالم، وقد تم اعتباره أحد أكثر المناهج فعالية في المنشورات ذات الصلة مثل مجلة نيو إنجلند الطبية (*New England Journal of Medicine*).



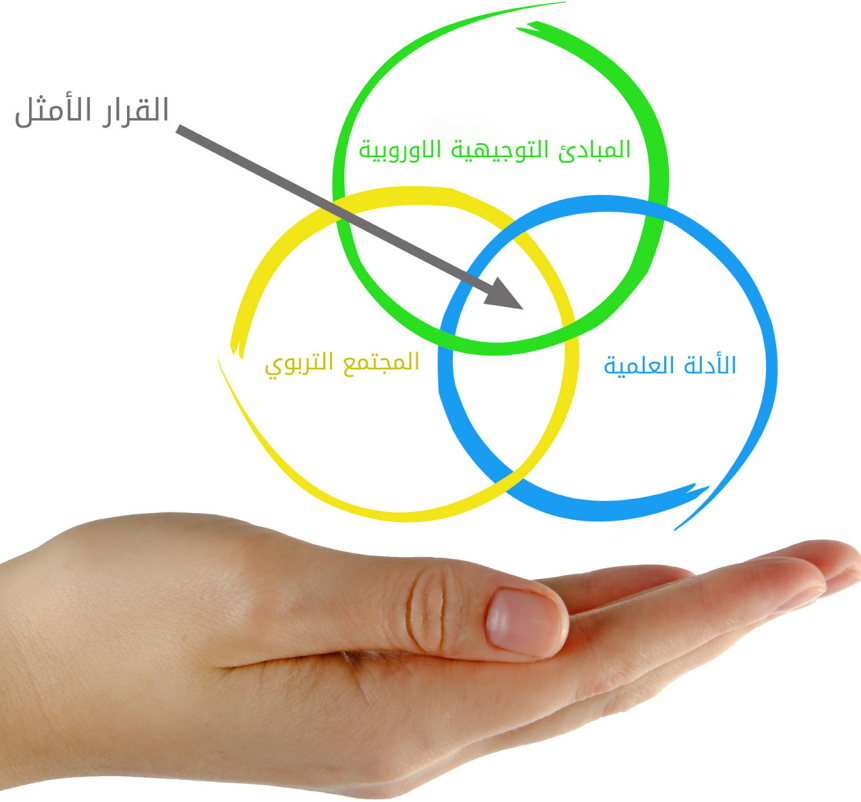


اكتشف منهجية Relearning (منهجية إعادة التعلم)، وهي نظام يتخلى عن التعلم الخطي التقليدي ليأخذك عبر أنظمة التدريس التعليم المرتكزة على التكرار: إنها طريقة تعلم أثبتت فعاليتها بشكل كبير، لا سيما في المواد الدراسية التي تتطلب الحفظ"



## في كلية التربية بجامعة TECH نستخدم منهج دراسة الحالة

أمام حالة معينة، ما الذي يجب أن يفعله المهني؟ خلال البرنامج، سيواجه الطلاب حالات محاكاة متعددة، بناءً على مواقف واقعية يجب عليهم فيها التحقيق ووضع فرضيات، وأخيراً حل الموقف. هناك أدلة علمية وفيرة على فعالية المنهج.



مع جامعة TECH يمكن للمُدرِّب أو المعلم أو المدرس تجربة طريقة تعلم تهز أسس الجامعات التقليدية في جميع أنحاء العالم.

إنها تقنية تنمي الروح النقدية وتعد المُدرِّب لاتخاذ القرار والدفاع عن الحجج وتباين الآراء.



هل تعلم أن هذا المنهج تم تطويره عام 1912 في جامعة هارفارد للطلاب دارسي القانون؟ وكان يتمثل منهج دراسة الحالة في تقديم مواقف حقيقية معقدة لهم لكي يقوموا باتخاذ القرارات وتبرير كيفية حلها. وفي عام 1924 تم تأسيسها كمنهج تدريس قياسي في جامعة هارفارد"

### تُبرر فعالية المنهج بأربعة إنجازات أساسية:

1. المربون الذين يتبعون هذا المنهج لا يحققون فقط استيعاب المفاهيم، ولكن أيضاً تنمية قدراتهم العقلية من خلال التمارين التي تقيم المواقف الحقيقية وتقوم بتطبيق المعرفة المكتسبة.
2. يركز منهج التعلم بقوة على المهارات العملية التي تسمح للمربين بالاندماج بشكل أفضل في الممارسات اليومية.
3. يتحقق استيعاب أبسط وأكثر كفاءة للأفكار والمفاهيم بفضل عرض الحالات التي نشأت عن التدريس الحقيقي.
4. يصبح الشعور بكفاءة الجهد المستثمر حافزاً مهماً للغاية للطلاب، مما يترجم إلى اهتمام أكبر بالتعلم وزيادة في الوقت المخصص للعمل في المحاضرة الجامعية.

## منهجية إعادة التعلم (Relearning)

تجمع جامعة TECH بين منهج دراسة الحالة ونظام التعلم عن بعد، 100% عبر الانترنت والقائم على التكرار، حيث تجمع بين 8 عناصر مختلفة في كل درس. نحن نعزز منهج دراسة الحالة بأفضل منهجية تدريس 100% عبر الانترنت في الوقت الحالي وهي: منهجية إعادة التعلم والمعروفة بـ *Relearning*.



سوف يتعلم المُربّي من خلال الحالات الحقيقية وحل  
المواقف المعقدة في بيئات التعلم المحاكاة. تم تطوير  
هذه المحاكاة من أحدث البرامج التي تسهل التعلم الغامر.



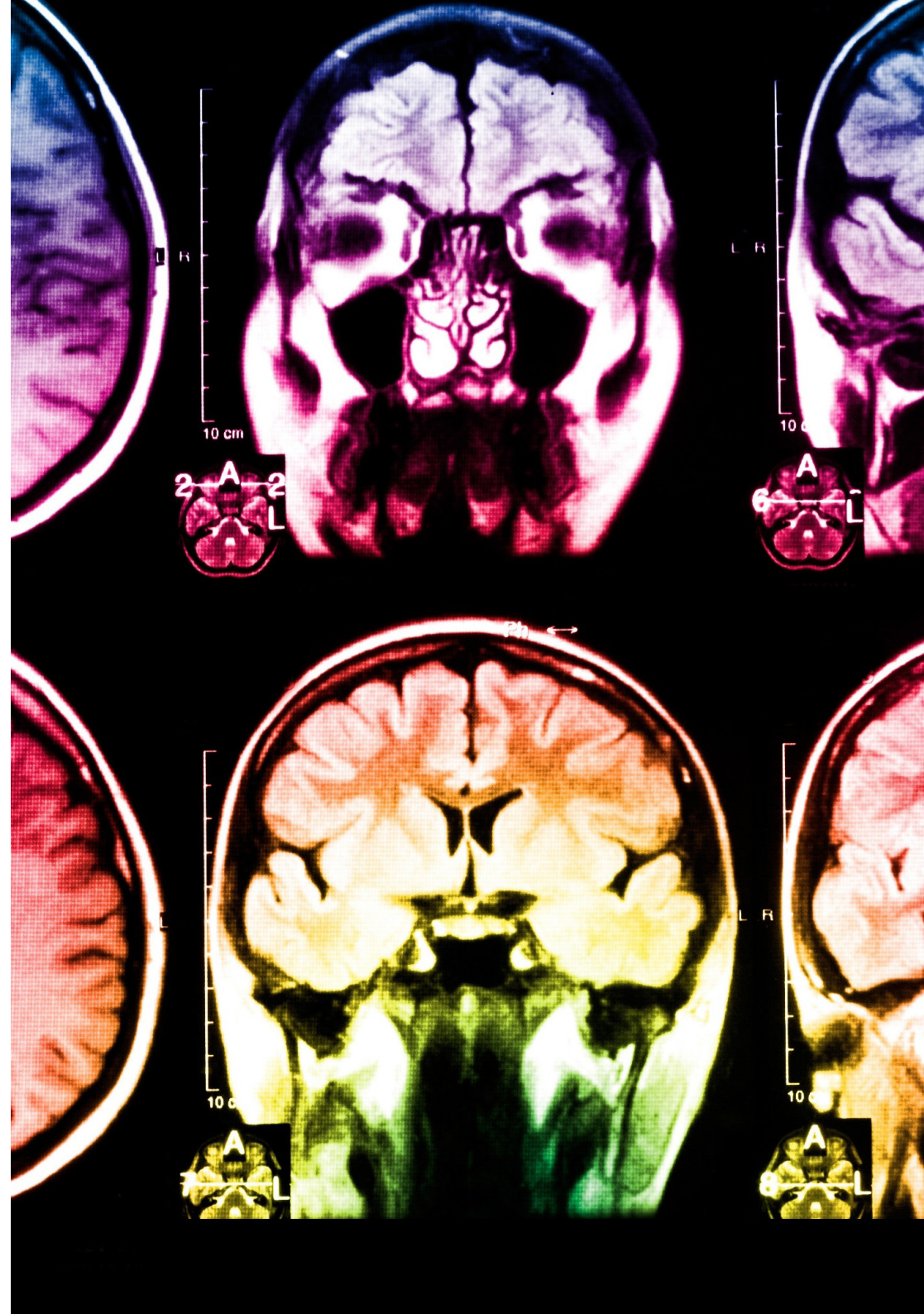
في طبيعة المناهج التربوية في العالم، تمكنت منهجية إعادة التعلم من تحسين مستويات الرضا العام للمهنيين، الذين أكملوا دراساتهم، فيما يتعلق بمؤشرات الجودة لأفضل جامعة عبر الإنترنت في البلدان الناطقة بالإسبانية (جامعة كولومبيا).

من خلال هذه المنهجية، قمنا بتدريب أكثر من 85000 فُرسي بنجاح لم يسبق له مثيل في جميع التخصصات. تم تطوير منهجيتنا التربوية في بيئة شديدة المتطلبات، مع طلاب جامعيين يتمتعون بمظهر اجتماعي واقتصادي مرتفع ومتوسط عمر يبلغ 43.5 عاماً.

ستتيح لك منهجية إعادة التعلم والمعروفة بـ Relearning، التعلم بجهد أقل ومزيد من الأداء، وإشراكك بشكل أكبر في تخصصك، وتنمية الروح النقدية لديك، وكذلك قدرتك على الدفاع عن الحجج والآراء المتباينة: إنها معادلة واضحة للنجاح.

في برنامجنا، التعلم ليس عملية خطية، ولكنه يحدث في شكل لولبي (تتعلم ثم نطرح ماتعلمناه جانباً فنسأه ثم نعيد تعلمه). لذلك، يتم دمج كل عنصر من هذه العناصر بشكل مركزي.

النتيجة الإجمالية التي حصل عليها نظامنا للتعلم هي 8.01، وفقاً لأعلى المعايير الدولية.



يقدم هذا البرنامج أفضل المواد التعليمية المُعدَّة بعناية للمهنيين:

### المواد الدراسية



يتم إنشاء جميع محتويات التدريس من قبل المربين الذين سيقومون بتدريس البرنامج الجامعي، وتحديدًا من أجله، بحيث يكون التطوير التعليمي محددًا وملموسًا حقًا.

ثم يتم تطبيق هذه المحتويات على التنسيق السمعي البصري الذي سيخلق منهج جامعة TECH في العمل عبر الإنترنت. كل هذا بأحدث التقنيات التي تقدم أجزاء عالية الجودة في كل مادة من المواد التي يتم توفيرها للطلاب.

### أحدث التقنيات والإجراءات التعليمية المعروضة في الفيديوهات



تقدم TECH للطلاب أحدث التقنيات وأحدث التطورات التعليمية والتقنيات الرائدة في الوقت الراهن في مجال التعليم. كل هذا، بصيغة المتحدث، كل هذا، بأقصى دقة، في الشرح والتفصيل لاستيعابه وفهمه. وأفضل ما في الأمر أنه يمكنك مشاهدتها عدة مرات كما تريد.

### ملخصات تفاعلية



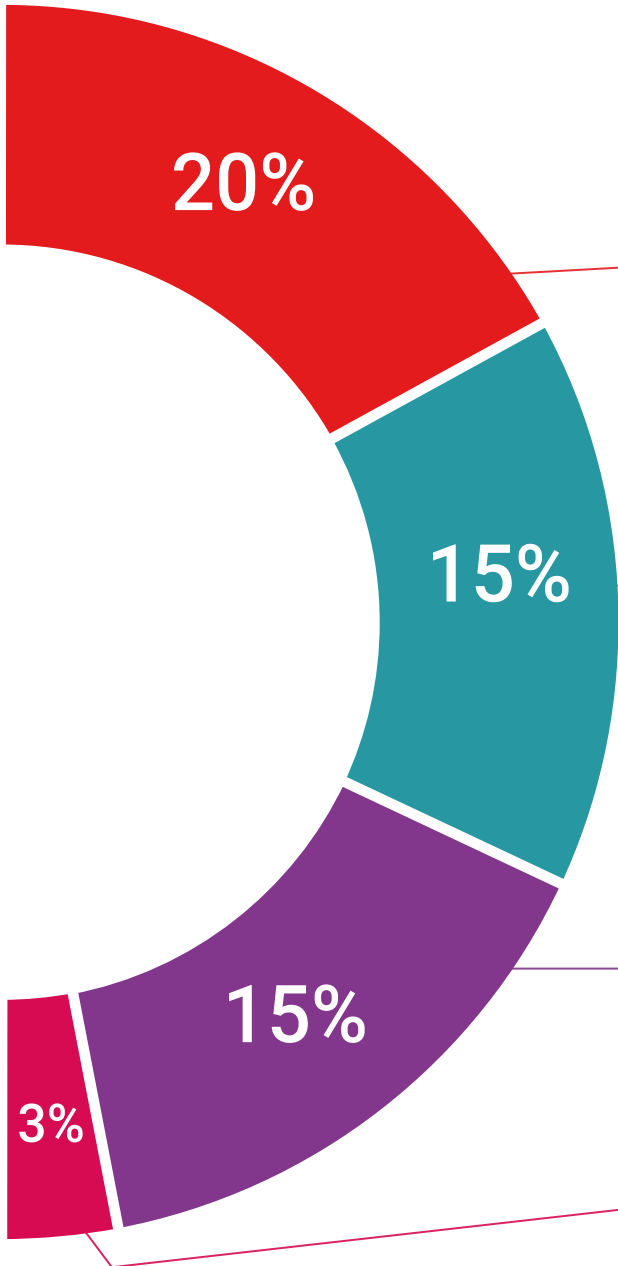
يقدم فريق جامعة TECH المحتويات بطريقة جذابة وديناميكية في أقراص الوسائط المتعددة التي تشمل الملفات الصوتية والفيديوهات والصور والرسوم البيانية والخرائط المفاهيمية من أجل تعزيز المعرفة.

اعترفت شركة مايكروسوفت بهذا النظام التعليمي الفريد لتقديم محتوى الوسائط المتعددة على أنه "قصة نجاح أوروبية".

### قراءات تكميلية



المقالات الحديثة، ووثائق اعتمدت بتوافق الآراء، والأدلة الدولية.. من بين آخرين. في مكتبة جامعة TECH الافتراضية، سيتمكن الطالب من الوصول إلى كل ما يحتاجه لإكمال تدريبه.





### تحليل الحالات التي تم إعدادها من قبل الخبراء وإرشاد منهم

يجب أن يكون التعلم الفعال بالضرورة سياقياً. لذلك، تقدم TECH تطوير حالات واقعية يقوم فيها الخبير بإرشاد الطالب من خلال تنمية الانتباه وحل المواقف المختلفة: طريقة واضحة ومباشرة لتحقيق أعلى درجة من الفهم.



### الاختبار وإعادة الاختبار

يتم بشكل دوري تقييم وإعادة تقييم معرفة الطالب في جميع مراحل البرنامج، من خلال الأنشطة والتدريبات التقييمية وذاتية التقييم: حتى يتمكن من التحقق من كيفية تحقيق أهدافه.



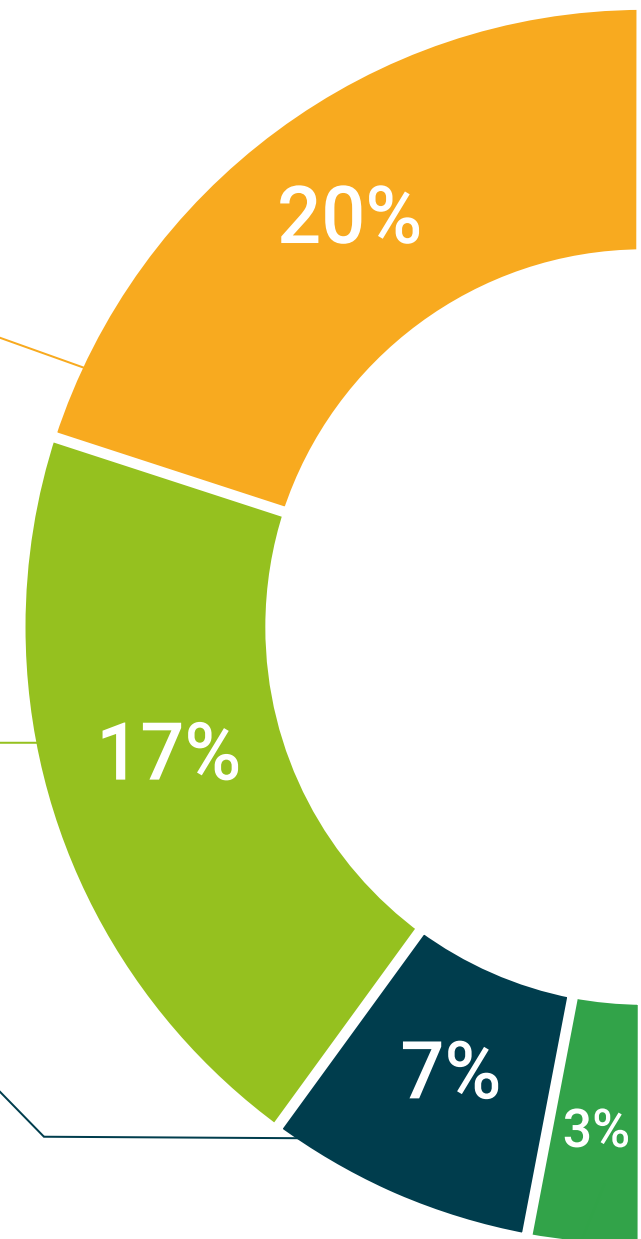
### المحاضرات الرئيسية

هناك أدلة علمية على فائدة المراقبة بواسطة الخبراء كطرف ثالث في عملية التعلم. إن مفهوم ما يسمى *Learning from an Expert* أو التعلم من خبير يقوي المعرفة والذاكرة، ويولد الثقة في القرارات الصعبة في المستقبل.



### إرشادات توجيهية سريعة للعمل

تقدم جامعة TECH المحتويات الأكثر صلة بالمحاضرة الجامعية في شكل أوراق عمل أو إرشادات توجيهية سريعة للعمل. إنها طريقة موجزة وعملية وفعالة لمساعدة الطلاب على التقدم في تعلمهم.





# المؤهل العلمي

تضمن شهادة الخبرة الجامعية في الإرشاد التربوي في السياق الأسري، بالإضافة إلى التدريب الأكثر دقة وحداثة، الحصول على مؤهل شهادة الخبرة الجامعية الصادر عن TECH الجامعة التكنولوجية.



اجتاز هذا البرنامج بنجاح واحصل على شهادتك دون الحاجة إلى سفر أو القيام بأية إجراءات مرهقة"



هذه شهادة الخبرة الجامعية في الإرشاد التربوي في السياق الأسري على البرنامج العلمي الأكثر اكتمالا وحدثا في السوق.

بعد اجتياز التقييم، سيحصل الطالب عن طريق البريد العادي\* مصحوب بعلم وصول مؤهل شهادة الخبرة الجامعية الصادر عن TECH الجامعة التكنولوجية

إن المؤهل الصادر عن TECH الجامعة التكنولوجية سوف يشير إلى التقدير الذي تم الحصول عليه في برنامج المحاضرة الجامعية وسوف يفي بالمتطلبات التي عادة ما تُطلب من قبل مكاتب التوظيف ومسابقات التعيين ولجان التقييم الوظيفي والمهني.

المؤهل العلمي: شهادة الخبرة الجامعية في الإرشاد التربوي في السياق الأسري

اطريقة: عبر الإنترنت

مدة: 6 أشهر





الجامعة  
التكنولوجية  
**tech**

شهادة الخبرة الجامعية

الإرشاد التربوي في السياق الأسري

« طريقة التدريس: أونلاين

« مدة الدراسة: 6 أشهر

« المؤهل العلمي: TECH الجامعة التكنولوجية

« مواعيد الدراسة: وفقاً لوتيرتك الخاصة

« الامتحانات: أونلاين

# شهادة الخبرة الجامعية الإرشاد التربوي في السياق الأسري