

شهادة الخبرة الجامعية  
القدرات العالية والصحة  
في الرعاية الأولية



الجامعة  
التكنولوجية **tech**

شهادة الخبرة الجامعية  
القدرات العالية والصحة  
في الرعاية الأولية

- « طريقة الدراسة: أونلاين
- « مدة الدراسة: 6 أشهر
- « المؤهل العلمي: TECH الجامعة التكنولوجية
- « مواعيد الدراسة: وفقاً لوتيرتك الخاصة
- « الامتحانات: أونلاين

رابط الدخول إلى الموقع الإلكتروني: [www.techtitude.com/ae/education/postgraduate-diploma/postgraduate-diploma-high-abilities-health-primary-care](http://www.techtitude.com/ae/education/postgraduate-diploma/postgraduate-diploma-high-abilities-health-primary-care)

# الفهرس

02

الأهداف

صفحة 8

01

المقدمة

صفحة 4

05

المنهجية

صفحة 24

04

الهيكل والمحتوى

صفحة 18

03

هيكل الإدارة وأعضاء هيئة تدريس الدورة التدريبية

صفحة 12

06

المؤهل العلمي

صفحة 32

# المقدمة

يتمتع الطلاب الموهوبون بظروف ذكاء محددة يجب معالجتها بطريقة متعددة التخصصات من قبل مهنيين في المجالين التعليمي والصحي. هذا الاهتمام الخاص يجعل المعرفة والمهارات المتخصصة ضرورية للمهنيين الذين يجب عليهم تنفيذها. هذا هو السبب وراء قيام TECH بإنشاء برنامج يسعى إلى تزويد طلابها بالمهارات اللازمة حتى يتمكنوا من تنفيذ عملهم بأكثر الطرق الممكنة كفاءة. وذلك من خلال المحتوى ذلك من خلال المحتوى الذي يتعمق في موضوعات مثل التصنيف والتعريف والجوانب السريرية والاحتياجات التعليمية لذوي القدرات العالية، بطريقة مربحة عبر الإنترنت 100%.



ستمنحك شهادة الخبرة الجامعية هذه في القدرات  
العالية والصحة في الرعاية الأولية الدعم الذي  
تحتاجه في حياتك المهنية. اضغط وسجل الآن"



تحتوي شهادة الخبرة الجامعية هذه في القدرات العالية والصحة في الرعاية الأولية على البرنامج التعليمي الأكثر اكتمالاً وحدثاً في السوق. أبرز خصائصها هي:

- ♦ تطوير الحالات العملية التي يقدمها خبراء في القدرات العالية والصحة في الرعاية الأولية
- ♦ محتوياتها البيانية والتخطيطية والعملية البارزة التي يتم تصورها بها تجمع المعلومات العلمية والرعاية العملي حول تلك التخصصات الأساسية للممارسة المهنية
- ♦ التمارين العملية حيث يمكن إجراء عملية التقييم الذاتي لتحسين التعلم
- ♦ تركيزها على المنهجيات المبتكرة
- ♦ كل هذا سيتم استكماله بدروس نظرية وأسئلة للخبراء ومنتديات مناقشة حول القضايا المثيرة للجدل وأعمال التفكير الفردية
- ♦ توفر المحتوى من أي جهاز ثابت أو محمول متصل بالإنترنت

يتحمل المهنيون في التعليم والصحة مسؤولية التعامل مع الأفراد ذوي القدرات العالية. يتميز هؤلاء الطلاب بمتعتهم بشروط محددة من الذكاء أو تنمية الموهبة أو السرعة أو الموهبة العالية في بعض المواد الدراسية المحددة أو في كل واحدة منها. لذلك، فإن المهنيين المسؤولين عن هذه الرعاية الخاصة يحتاجون إلى معرفة حديثة ومتقدمة في هذا الشأن.

هذا هو السبب وراء قيام TECH Global University بتطوير برنامج في القدرات العالية والصحة في الرعاية الأولية والذي يسعى من خلاله إلى تزويد الطلاب بالمهارات والكفاءات اللازمة ليكونوا قادرين على القيام بأعمال الدعم والتوجيه بأقصى قدر ممكن من الكفاءة والجودة. في عملهم. هكذا، في جميع أنحاء المنهج، نتعمق في النماذج العائلية وتأثيرها على تنمية القدرات العالية، والأسس الاجتماعية، والارتباطات التشخيصية الأكثر شيوعاً والتشخيص السريري المتكامل ومن بين قضايا أخرى.

كل هذا، بطريقة مريحة 100% عبر الإنترنت تسمح للطلاب بالتقدم في دراسته، ودمجها مع أنشطته اليومية الأخرى، دون التدخل فيها. علاوة على ذلك، مع التوافر الكامل للمواد النظرية والعملية الأكثر ديناميكية وابتكاراً في السوق الأكاديمية.



استوعب جميع المفاتيح والتقنيات اللازمة  
للعمل مع الطلاب ذوي القدرات العالية،  
وذلك بفضل TECH وطريقة الإنترنت 100%"

سجل الآن وقم بالوصول إلى كافة المحتويات باستخدام جهازك اللوحي أو الهاتف المحمول أو الكمبيوتر على مدار 24 ساعة في اليوم.

انضم إلى برنامج متعدد التخصصات من شأنه أن يعزز ملفك الشخصي في مؤشرات وعلامات التشخيص أو التوجيه المدرسي.

مؤهل جامعي سيظهر لك أفضل الاستراتيجيات للعائلات والمبادئ التوجيهية الأكثر فعالية للاستجابة التعليمية"

يشمل البرنامج في هيئة التدريس المهنيين في القطاع الذين يسكبون في هذا التدريب خبرة عملهم، بالإضافة إلى المتخصصين المعترف بهم في الجمعيات المرجعية والجامعات المرموقة. سيحتج محتوى البرنامج المتعدد الوسائط، والذي صيغ بأحدث التقنيات التعليمية، للمهني التعلم السياقي والموقعي، أي في بيئة محاكاة توفر تدريباً غامراً مبرمجاً للتدريب في حالات حقيقية. يركز تصميم هذا البرنامج على التعلّم القائم على حل المشكلات، والذي يجب على المهني من خلاله محاولة حل مختلف مواقف الممارسة المهنية التي تنشأ على مدار العام الدراسي. للقيام بذلك، سيحصل على مساعدة من نظام فيديو تفاعلي مبتكر من قبل خبراء مشهورين.



# الأهداف

الهدف من شهادة الخبرة الجامعية هذه في القدرات العالية والصحة في الرعاية الأولية هو تعزيز وتوفير مهارات جديدة ومعرفة متقدمة للطالب، حتى يتمكنوا من تنفيذ عملهم في هذا المجال، بأقصى قدر ممكن من الكفاءة. كل هذا من خلال مواد الوسائط المتعددة الكاملة والمعلومات المستخرجة من أدق المصادر وأحدث التقنيات في التدريس.







قم بتحديث معلوماتك في القدرات العالية باستخدام أحدث  
التقنيات التعليمية المطبقة على التدريس الأكاديمي"





## الأهداف العامة

- ♦ تدريب المشارك على التعرف وبدء الكشف لدى الطلاب الذين يقدمون خصائص متوافقة مع طيف القدرات العالية
- ♦ التعريف بالخصائص الرئيسية للقدرات العالية، فضلاً عن الإطار التربوي والعلمي والقانوني الذي يتم تأطير هذا الواقع فيه
- ♦ عرض أدوات التقييم الرئيسية، بالإضافة إلى المعايير اللازمة لإكمال عملية تحديد الاحتياجات التعليمية المحددة المستمدة من القدرات العالية
- ♦ تدريب الطالب على إدارة تقنيات واستراتيجيات التدخل التربوي، وكذلك توجيه الاستجابة في المجالات اللامنهجية المختلفة
- ♦ تطوير قدرة الطالب على تطوير تعديلات محددة، وكذلك التعاون أو الترويج لبرامج شاملة ضمن المشروع التعليمي وخطة الاهتمام بالتنوع في المركز
- ♦ تقييم تعدد أبعاد القدرات العالية والحاجة إلى تدخلات متعددة التخصصات بمنهجيات مرنة وقابلة للتكيف من رؤية شاملة
- ♦ ترسيخ الابتكار وتطبيق التقنيات الجديدة من قبل الطالب كعمود فقري وعنصر مفيد في العملية التعليمية
- ♦ إيقاظ الحس والمبادرة لدى الطالب ليصبح قوة دافعة للتغيير النموذجي الذي يتيح نظامًا تعليميًا شاملاً



استمتع بدليل ممتاز للتعرف على جميع الأساسيات والمفاهيم الأساسية للقدرات العالية والصحة في الرعاية الأولية"



### الوحدة 1. تعريف وتصنيف القدرات العالية

- ♦ التفريق بين الاحتياجات التعليمية الخاصة والمحددة
- ♦ فهم معايير الحد الأقصى من الحياة الطبيعية المقصودة في التعليم الجامعي
- ♦ معرفة كيف يتم تنظيم الاهتمام بالتنوع عمودياً خلال المراحل التعليمية
- ♦ فهم هيكل النظام التعليمي وكيفية تطوير المشاريع والخطط التعليمية
- ♦ فهم أساسيات تنظيم المناهج الدراسية على مستوى المدرسة والفصول الدراسية
- ♦ معرفة الإمكانيات المختلفة لتنظيم الفصل الدراسي في إطار الاهتمام الشخصي أو التكيفي أو الشامل
- ♦ فهم عمل وكفاءات فرق الإرشاد التربوي ودورها في معالجة التنوع والقدرات العالية
- ♦ تحليل الخلفية التاريخية للقدرات العالية
- ♦ مقارنة تطور مفهوم القدرات العالية في الإطار الدولي

### الوحدة 2. تحديد القدرات العالية

- ♦ وصف تطور مفهوم الذكاء من خلال النماذج والنظريات المختلفة
- ♦ انتقاد تعريفات الذكاء التي ظهرت عبر التاريخ
- ♦ تبرير التعريفات الحالية للذكاء البشري
- ♦ معرفة التعريفات الحالية للقدرات العالية
- ♦ مراجعة التغيرات التربوية والاتجاه الذي سلكه التعليم في الإطار التشريعي
- ♦ انتقاد تصرفات الإدارات التعليمية المختلفة فيما يتعلق بالقدرات العالية
- ♦ معرفة التطور القشري التفاضلي للقدرات العالية على المستويين الهيكلي والوظيفي
- ♦ تحليل نموذج التشخيص التفريقي كأساس لأي نوع من التدخل

### الوحدة 3. الاحتياجات السريرية والتعليمية في القدرات العالية

- ♦ وصف الجوانب السريرية غير المرضية للقدرات العالية
- ♦ نقد الأدلة المرجعية ومدى إمكانية تطبيقها مجال ذوي القدرات العالية
- ♦ معرفة الأسس البيولوجية والنفسية والاجتماعية للنموذج السريري
- ♦ تحليل الأنواع المختلفة من عدم التزامن المصاحب للقدرات العالية
- ♦ مقارنة خلل التزامن الداخلي مع خلل التزامن الخارجي من وجهة نظر سريرية تعليمية
- ♦ تفسير وجود تأثير جماليون في الفصول الدراسية، سواء كان إيجابياً أو سلبياً
- ♦ معرفة احتمالية وجود متلازمة انتشار الهوية لدى المراهقين
- ♦ فهم فرط الاستثارة وتأثيرها المحتمل على القدرات العالية
- ♦ التمييز بين الأنواع المختلفة من فرط الاستثارة ومظاهرها

### الوحدة 4. القدرات العالية والصحة

- ♦ التعرف على إطار الصحة القانونية المتعلق بالقدرات العالية
- ♦ فهم التقنيات الجديدة التي تساعد في مجال الرعاية الصحية على تفسير التشخيصات الأكثر تحديداً وفقاً للميزات السريرية المختلفة المقدمة
- ♦ تحديد خطة العمل للرعاية الأولية في المضاعفات السريرية
- ♦ التعرف على أفضل الأدوات السريرية للرعاية الأولية
- ♦ تحليل العمليات السريرية للرعاية الأولية وفعاليتها من خلال المراقبة والمراقبة المطلوبة من سياق متعدد التخصصات

# هيكل الإدارة وأعضاء هيئة تدريس الدورة التدريبية

في هذا البرنامج المتعلق بالقدرات العالية والصحة في الرعاية الأولية، جمعت TECH بين أعضاء هيئة التدريس الرائدتين الذين يتميزون بسجلهم الممتاز وخبرتهم الواسعة في المجال التعليمي. بهذه الطريقة، أصبح من الممكن تطوير محتوى كامل ومحدث وعملي للغاية، وهو ما يمثل فرصة فريدة وغير قابلة للتكرار في السوق الأكاديمي الحالي.



tech

هيكل الإدارة وأعضاء هيئة تدريس الدورة التدريبية | 13

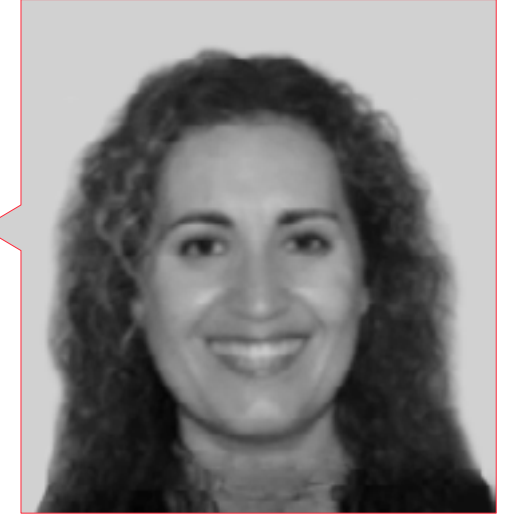
تعلم كل شيء عن الطلاب ذوي القدرات العالية،  
من كبار المحترفين ومع أفضل الأنشطة العملية"



## هيكل الإدارة

### د. Medina Cañada, Carmen Gloria

- ♦ مديرة معهد الكناري للقدرات العالية
- ♦ أخصائية نفسية ومعالجة النطق في جمعية Asperger Islas Canarias
- ♦ أخصائية نفسية ومعالجة النطق في Yoyi
- ♦ أخصائية نفسية ومعالجة النطق في مركز الدراسات السمعية وعلاج النطق
- ♦ أخصائية نفسية للأطفال في مجال التوجيه النفسي
- ♦ دكتوراة في علم النفس السريري من جامعة La Laguna
- ♦ بكالوريوس في علم النفس من جامعة La Laguna
- ♦ شهادة جامعية في التعليم الابتدائي من جامعة La Laguna



## الأساتذة

### أ. Herrera Franquis, María del Carmen

- ♦ مديرة المركز النفسي بجزر الكناري
- ♦ مديرة معهد الكناري للقدرات العالية في Tenerife
- ♦ مدرسة الدراسات الجامعية وما بعد الجامعية في علم النفس
- ♦ بكالوريوس في علم النفس
- ♦ خبيرة في النهج النفسي لاضطرابات الشخصية في مرحلة الطفولة والمراهقة
- ♦ عضوة في الشبكة الوطنية للأخصائيين النفسيين للعناية النفسية بضحايا الإرهاب التابعة لوزارة الداخلية

### أ. Hernández Felipe, Eduardo

- ♦ أخصائي نفسي خبير في القدرات العالية والتدخل الاجتماعي
- ♦ أخصائي نفسي مسؤول عن مركز الرعاية الفوري
- ♦ أخصائي نفسي للأطفال والمراهقين في مركز DUO في Las Palmas de Gran Canaria في إسبانيا
- ♦ أخصائي نفسي في The Catholic Worker Farm
- ♦ متعاون بمعهد الكناري للقدرات العالية
- ♦ ليسانس في علم النفس من جامعة La Laguna
- ♦ ماجستير في التدخل الأسري من جامعة Las Palmas de Gran Canaria
- ♦ ماجستير في علم نفس الصحة العامة من جامعة Valencia الدولية
- ♦ ماجستير في برنامج الكفاءات العالية والتعليم الشامل

**أ. Rodríguez Ventura, María Isabel**

- ♦ مديرة ومنسقة ومعالجة في مكتب Lanzarote التربوي
- ♦ المنسقة والمعالجة والتربوية الرائدة في جمعية Creciendo Yaiza
- ♦ بكالوريوس في علم التربية من جامعة La Laguna
- ♦ ماجستير في التدخل في صعوبات التعلم من جامعة المعهد العالي للدراسات الاستشراعية
- ♦ عضوة: وفد Lanzarote من معهد الكناري للقدرات العالية

**أ. Jiménez Romero, Yolanda**

- ♦ مستشارة تربوية ومتعاونة تربوية خارجية
- ♦ منسقة أكاديمية للحرم الجامعي عبر الإنترنت
- ♦ المديرية الإقليمية لمعهد Extremeño-Castilla la Mancha ذات القدرات العالية
- ♦ إنشاء في المحتوى التربوي في المعهد الوطني لتقنيات التعليم وتدريب المعلمين في وزارة التعليم والعلوم
- ♦ شهادة جامعية في التعليم الابتدائي تخصص لغة انجليزية
- ♦ أخصائية نفسية من جامعة فالنسيا الدولية
- ♦ ماجستير في علم النفس العصبي للقدرات العالية
- ♦ ماجستير في تخصص الذكاء العاطفي Practitioner البرمجة اللغوية العصبية

**أ. Medina, Francisco Javier**

- ♦ متخصص في علم النفس التربوي والقدرات العالية
- ♦ مدير التزامن العصبي (Alicante)
- ♦ خبير قضائي في المعهد الدولي للقدرات العالية التابع لجماعة فالنسيا
- ♦ بكالوريوس في علم النفس التربوي من جامعة Las Palmas de Gran Canaria
- ♦ شهادة المحاضرة الجامعية في التعليم الابتدائي من جامعة Las Palmas de Gran Canaria
- ♦ ماجستير في القدرات العالية من جامعة Cardenal Herrera

**أ. Gris, Alejandro**

- ♦ مهندس تقني في المعلوماتية الإدارية
- ♦ CEO مدير تنفيذي & Founder de Club de Talentos
- ♦ CEO المدير التنفيذي Persatrace , وكالة التسويق عبر الانترنت
- ♦ مدير تطوير الأعمال التجارية في Alenda جولف
- ♦ مدير مركز الدراسات PI
- ♦ مدير قطاع الهندسة لتطبيقات الويب في Brilogic
- ♦ مبرمج ويب في مجموعة Ibergest
- ♦ مبرمج سوفت وير ويب في Reebok Spain
- ♦ مهندس تقني في المعلوماتية الإدارية
- ♦ ماجستير في Digital teaching and learning , TECH Education
- ♦ ماجستير في برنامج الكفاءات العالية والتعليم الشامل
- ♦ ماجستير في التجارة الإلكترونية
- ♦ متخصص في آخر تحديات التكنولوجيا المطبقة في التدريس، التسويق الرقمي، تطوير تطبيقات ويب والأعمال التجارية عبر الانترنت

**د. Peguero Álvarez, María Isabel**

- ♦ متخصصة في طب الأسرة والمجتمع في خدمة إكستريمادورا الصحية
- ♦ طبيبة الأسرة مع وظائف في طب الأطفال في الرعاية الأولية
- ♦ منسقة فريق الرعاية الأولية في خدمة إكستريمادورا الصحية
- ♦ مؤلفة العديد من المنشورات المتعلقة بالقدرات العالية والدليل السريري العملي في الرعاية الأولية والدليل السريري العملي في الرعاية الأولية
- ♦ المشاركة في مختلف المنتديات والمؤتمرات والمؤتمرات ذات العلاقة بالقدرات العالية

**أ. Pérez Santana, Lirian Ivana**

- ♦ أخصائية نفسية متخصصة في القدرات العالية
- ♦ مدير وفد Gran Canaria للمعهد الكناري للقدرات الفكرية العالية
- ♦ مستشارة في المدرسة الثانوية Vega de San Mateo
- ♦ مستشارة في مركز التحسين والتجريب والبحوث التربوية في Nuestra Señora de las Nieves
- ♦ بكالوريوس في علم النفس من جامعة La Laguna
- ♦ ماجستير دولي في علم النفس الشرعي من الجمعية الإسبانية لعلم النفس السلوكي





اغتنم الفرصة للتعرف على أحدث التطورات في  
هذا الشأن لتطبيقها في ممارستك اليومية"



# الهيكل والمحتوى

تم إعداد هذه الخطة الدراسية من قبل فريق تدريسي ممتاز، متخصص في أحدث الاستراتيجيات البحثية والتعليمية المستخدمة في التعامل مع الطلاب ذوي القدرات العالية. تعليم مكثف يقود الطالب إلى الوصول إلى أفضل نسخة احترافية له والحصول على المنصب المهني الذي يرغب فيه في هذا المجال. كل هذا، من خلال محتوى كامل ومبتكروديناميكي للغاية، والذي يعتمد على المنهجية التربوية الأكثر كفاءة في السوق، منهجية إعادة التعلم Relearning من TECH.



يمكنك الوصول إلى جميع المواد من اليوم الأول ومجموعة واسعة من المعلومات الإضافية التي يمكنك من خلالها توسيع معرفتك في جوانب المنهج التي تهتمك أكثر"

## الوحدة 1. تعريف وتصنيف القدرات العالية

- 1.1 تعريفات القدرات العالية
  - 1.1.1. ماذا نعني بالقدرات الفكرية العالية؟
  - 2.1.1. نماذج للتمييز بين القدرات العالية
  - 3.1.1. تعريف القدرات العالية: المبادئ التي يجب مراعاتها
  - 4.1.1. المتغيرات التي تتدخل في تحديد القدرات العالية
  - 5.1.1. عوامل خطر القدرات العالية
  - 6.1.1. تحديد تنوع القدرات الفكرية العالية: لمحات عن القدرات الفكرية العالية
- 2.1 طيف القدرات العالية
  - 1.2.1. الملامح التطورية التفاضلية
  - 2.2.1. نقاط القطع النوعية
  - 3.2.1. شرق جرس غاوس
  - 4.2.1. تبلور الذكاء
- 3.1 السرعة الفكرية
  - 1.3.1. خصائص النضج الفكري
  - 2.3.1. دراسات حالة واقعية مشروحة
- 4.1 موهبة بسيطة
  - 1.4.1. خصائص الموهبة البسيطة
  - 2.4.1. الموهبة اللفظية
  - 3.4.1. موهبة رياضية
  - 4.4.1. موهبة اجتماعية
  - 5.4.1. موهبة حركية
  - 6.4.1. موهبة موسيقية
  - 7.4.1. حالات عملية حقيقية لمواهب مختلفة
- 5.1 الموهبة المركبة
  - 1.5.1. الموهبة الأكاديمية
  - 2.5.1. الموهبة الفنية
  - 3.5.1. دراسات حالة حقيقية للمواهب المركبة
- 6.1 الموهبة الزائدة
  - 1.6.1. التشخيص التفاضلي

|       |  |
|-------|--|
| 4.2   | أدوات التقييم النوعي   |
| 1.4.2 | اختبارات الشخصية   |
| 2.4.2 | اختبارات الدافع  |
| 3.4.2 | الاختبار السلوكي   |
| 4.4.2 | اختبارات مفهوم الذات   |
| 5.4.2 | اختبارات التكيف والتنشئة الاجتماعية                          |
| 6.4.2 | الاختبارات الإسقاطية   |
| 5.2   | التقييم متعدد التخصصات والتشخيص السريري                      |
| 1.5.2 | مساهمات من المعلمين والمدرسين                                |
| 2.5.2 | مساهمات من المتخصصين النفسيين التربويين                      |
| 3.5.2 | مساهمات سريرية وطبية   |
| 4.5.2 | التطور العصبي غير المتزامن                                   |
| 6.2   | الأمراض المصاحبة   |
| 1.6.2 | متلازمة Asperger   |
| 2.6.2 | استثنائية مزدوجة   |
| 3.6.2 | اضطراب نقص الانتباه مع اضطراب فرط النشاط أو بدونه            |
| 4.6.2 | اضطراب في الشخصية  |
| 5.6.2 | اضطرابات الأكل   |
| 6.6.2 | صعوبات التعلم  |
| 7.2   | العلاج الشخصي  |
| 1.7.2 | التدخل في الهيئة الطلابية                                    |
| 2.7.2 | التدابير التعليمية للطلاب ذوي القدرات العالية                |
| 3.7.2 | المبادئ والإرشادات التي يجب أن يأخذها المعلمون بعين الاعتبار |
| 4.7.2 | عمل البرنامج التعليمي  |
| 5.7.2 | الإشراف على التدابير المتخذة وتقييمها                        |
| 8.2   | الاستجابة لطلب الأسرة  |
| 1.8.2 | الأسرة كعامل اجتماعي   |
| 2.8.2 | القدرات العالية والخصائص الرئيسية لهذا الجسم الطلابي         |
| 3.8.2 | دور الوالدين   |
| 4.8.2 | النماذج الأسرية وأثرها في تنمية القدرات العالية              |
| 5.8.2 | الاهتمامات الرئيسية لأفراد الأسرة                            |
| 6.8.2 | الخرافات والحقائق حول القدرات العالية                        |
| 7.8.2 | استراتيجيات للعائلات   |
| 9.2   | إرشادات للاستجابة التربوية                                   |
| 1.9.2 | تغييرات كبيرة في المدرسة                                     |
| 2.9.2 | الاستجابة التعليمية  |

|       |   |
|-------|---|
| 7.1   | خصائص الموهبة الزائدة                   |
| 1.7.1 | المتغيرات الجنسية والتطورية             |
| 2.7.1 | عبادة الموهبة الزائدة                   |
| 3.7.1 | استثنائية مزدوجة                        |
| 8.1   | جوانب عبادة الموهبة الزائدة             |
| 1.8.1 | مقدمة عن عدم التزامن                    |
| 2.8.1 | الاضطرابات والأمراض المصاحبة الأخرى     |
| 9.1   | أساليب التعلم المعرفية                  |
| 1.9.1 | أساليب التعلم                           |
| 2.9.1 | نموذج رباعي الدماغ                      |
| 3.9.1 | نموذج الأبعاد سيلفرمان                  |
| 4.9.1 | نموذج التعلم القائم على الخبرة          |
| 5.9.1 | نموذج اليرمجة اللغوية العصبية           |
| 6.9.1 | أساليب التعلم المعرفية                  |
| 7.9.1 | استبيانات وأدوات التقييم                |
| 8.9.1 | التأثير المترتبة على الممارسة التعليمية |

## الوحدة 2. تحديد القدرات العالية

|       |  |
|-------|--|
| 1.2   | الكشف الفردي والجماعي: الأدوات                 |
| 1.1.2 | القسم التشريعي                                 |
| 2.1.2 | التقريب التاريخي                               |
| 3.1.2 | الكشف الفردي والجماعي عن القدرات العالية       |
| 4.1.2 | أدوات الكشف الفردي والجماعي عن القدرات العالية |
| 2.2   | نموذج التقييم النفسي التربوي                   |
| 1.2.2 | مبادئ التقييم النفسي التربوي                   |
| 2.2.2 | صحة وثبات المقياس                              |
| 3.2   | أدوات تقييم القياس النفسي                      |
| 1.3.2 | الجوانب المعرفية                               |
| 2.3.2 | اختبارات الأداء والكفاءة                       |
| 3.3.2 | اختبارات تكاملية                               |

## الوحدة 3. الاحتياجات السريرية والتعليمية في القدرات العالية

- 1.3 الجوانب السريرية وغير المرضية
  - 1.1.3 معايير الأدلة المرجعية
  - 2.1.3 فرق متعددة التخصصات
- 2.3 النموذج البيولوجي النفسي الاجتماعي
  - 1.2.3 الأسس البيولوجية
  - 2.2.3 أسس نفسية
  - 3.2.3 أسس اجتماعية
- 3.3 المظاهر السريرية للقدرات العالية
  - 1.3.3 عدم التزامن الداخلي
  - 2.3.3 عدم التزامن الخارجي
  - 3.3.3 تأثير بيجامليون السلبي
  - 4.3.3 متلازمة انتشار الهوية
  - 5.3.3 الإفراط في الإثارة
  - 6.3.3 الوظائف المعرفية والإبداع
- 4.3 المظاهر السريرية وتفسيرها على أساس القدرات العالية
  - 1.4.3 أعراض متكررة
  - 2.4.3 التفسير على أساس القدرات العالية
  - 3.4.3 الخلطات التشخيصية الأكثر شيوعاً
- 5.3 الاحتياجات المستمدة من المعرفة الذاتية والملف المعرفي
  - 1.5.3 أنا أعرف كيف أكون
  - 2.5.3 أنا أعرف كيف أتصرف
  - 3.5.3 التجانس مقابل عدم التجانس
  - 4.5.3 القدرة والأداء
- 6.3 الاحتياجات المستمدة من عملية التعليم والتعلم
  - 1.6.3 نمط محدد
  - 2.6.3 نمط غير محدد
  - 3.6.3 نقل المعلومات
  - 4.6.3 المرونة المنهجية

- 7.3 الاحتياجات المستمدة من الشخصية والعواطف
  - 1.7.3 صورة شخصية
  - 2.7.3 النقاط المتطرفة
- 8.3 الاحتياجات المستمدة من الدافع والعواطف
  - 1.8.3 مشاكل عاطفية
  - 2.8.3 انخفاض الحافز
- 9.3 الاحتياجات المستمدة من العلاقات المتبادلة
  - 1.9.3 العلاقة مع متساوين
  - 2.9.3 العلاقة مع المجموعات الأخرى

## الوحدة 4. القدرات العالية والصحة

- 1.4 الاعتبارات السابقة والأفكار الأساسية
  - 1.1.4 مميزات إدارة القدرات العالية
  - 2.1.4 احتياجات الرعاية الأولية
    - 3.1.4 أهداف الدليل العملي لطب الأطفال
- 2.4 إطار الصحة القانونية لتنمية القدرات العالية
  - 1.2.4 قوانين الصحة
  - 2.2.4 القوانين التعليمية
- 3.4 الكشف عن القدرات العالية في مجال الرعاية الصحية
  - 1.3.4 مؤشرات للكشف
  - 2.3.4 استبيانات وأدوات للاستخدام الطبي
- 4.4 علم الأوبئة في القدرات العالية
  - 1.4.4 التوزيع الإحصائي للذكاء السكاني
  - 2.4.4 التنوع السريري والموقع الجغرافي
  - 3.4.4 الثقافة والذكاء
- 5.4 المقاييس والمعايير العلمية للتقييم
  - 1.5.4 المعايير النفسية
  - 2.5.4 الوراثة والأنماط الداخلية
  - 3.5.4 المعايير التطورية
- 6.4 الإحالة إلى مراكز التشخيص السريري المتكاملة
  - 1.6.4 من يجب أن يتدخل
  - 2.6.4 معايير الإحالة
  - 3.6.4 التشخيص السريري المتكامل

- 7.4 خوارزميات ومؤشرات لاتخاذ القرار
  - 1.7.4 جمع البيانات ذات الصلة
  - 2.7.4 الفحص والعلاقات
  - 3.7.4 مؤشرات وعلامات التشخيص
- 8.4 التشخيص التفريقي للقدرات العالية
  - 1.8.4 التشخيص الاستباقي
  - 2.8.4 الأمراض المصاحبة
- 9.4 العلاج الشامل: مبادئ توجيهية من المجال الصحي
  - 1.9.4 المبادئ التوجيهية الصحية
  - 2.9.4 التوجهات العائلية
  - 3.9.4 التوجهات المدرسية
- 10.4 المتابعة والتحكم
  - 1.10.4 مراقبة الالتزام بالأهداف
  - 2.10.4 المراجعات والضمانات



بفضل نظام إعادة التعلم من TECH،  
ستتمكن من استيعاب المفاهيم الأساسية  
للمنهج بطريقة طبيعية وتقدمية ودون  
الحاجة إلى تخصيص وقت زائد للدراسة"



# المنهجية

يقدم هذا البرنامج التدريبي طريقة مختلفة للتعلم. فقد تم تطوير منهجيتنا من خلال أسلوب التعليم المرتكز على التكرار: **Relearning** أو ما يعرف بمنهجية إعادة التعلم.

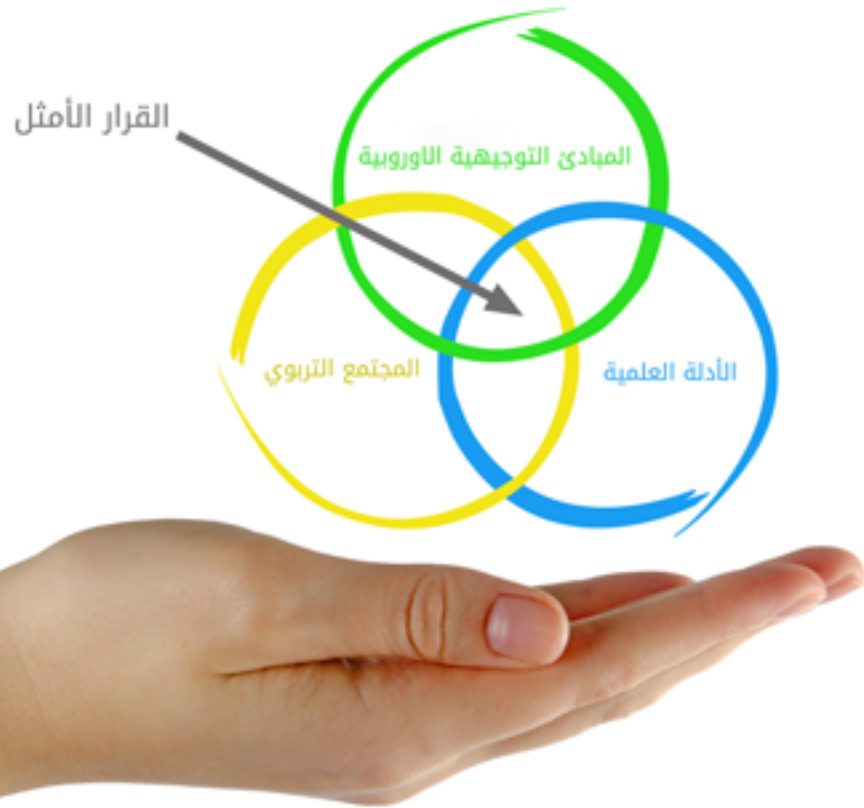
يتم استخدام نظام التدريس هذا، على سبيل المثال، في أكثر كليات الطب شهرة في العالم، وقد تم اعتباره أحد أكثر المناهج فعالية في المنشورات ذات الصلة مثل مجلة نيو إنجلند الطبية (*New England Journal of Medicine*).





اكتشف منهجية *Relearning* (منهجية إعادة التعلم)، وهي نظام يتخلى عن التعلم الخطي التقليدي ليأخذك عبر أنظمة التدريس التعليم المرتكزة على التكرار: إنها طريقة تعلم أثبتت فعاليتها بشكل كبير، لا سيما في المواد الدراسية التي تتطلب الحفظ"





### في كلية التربية بجامعة TECH نستخدم منهج دراسة الحالة

أمام حالة معينة، ما الذي يجب أن يفعله المهني؟ خلال البرنامج، سيواجه الطلاب حالات محاكاة متعددة، بناءً على مواقف واقعية يجب عليهم فيها التحقيق ووضع فرضيات، وأخيراً حل الموقف. هناك أدلة علمية وفيرة على فعالية المنهج.

مع جامعة TECH يمكن للمُدرِّب أو المعلم أو المدرس تجربة طريقة تعلم تهز أسس الجامعات التقليدية في جميع أنحاء العالم.

إنها تقنية تنمي الروح النقدية وتعد المُدرِّب لاتخاذ القرار والدفاع عن الحجج وتباين الآراء.

هل تعلم أن هذا المنهج تم تطويره عام 1912 في جامعة هارفارد للطلاب دارسي القانون؟ وكان يتمثل منهج دراسة الحالة في تقديم مواقف حقيقية معقدة لهم لكي يقوموا باتخاذ القرارات وتبرير كيفية حلها. وفي عام 1924 تم تأسيسها كمنهج تدريس قياسي في جامعة هارفارد"



#### تُبرر فعالية المنهج بأربعة إنجازات أساسية:

1. المربون الذين يتبعون هذا المنهج لا يحققون فقط استيعاب المفاهيم، ولكن أيضاً تنمية قدراتهم العقلية من خلال التمارين التي تقيم المواقف الحقيقية وتقوم بتطبيق المعرفة المكتسبة.
2. يركز منهج التعلم بقوة على المهارات العملية التي تسمح للمرييين بالاندماج بشكل أفضل في الممارسات اليومية.
3. يتحقق استيعاب أبسط وأكثر كفاءة للأفكار والمفاهيم بفضل عرض الحالات التي نشأت عن التدريس الحقيقي.
4. يصبح الشعور بكفاءة الجهد المستثمر حافزاً مهماً للغاية للطلاب، مما يترجم إلى اهتمام أكبر بالتعلم وزيادة في الوقت المخصص للعمل في المحاضرة الجامعية.

## منهجية إعادة التعلم (Relearning)

تجمع جامعة TECH بين منهج دراسة الحالة ونظام التعلم عن بعد، 100% عبر الانترنت والقائم على التكرار، حيث تجمع بين 8 عناصر مختلفة في كل درس. نحن نعزز منهج دراسة الحالة بأفضل منهجية تدريس 100% عبر الانترنت في الوقت الحالي وهي: منهجية إعادة التعلم والمعروفة بـ *Relearning*.



سوف يتعلم المُربّي من خلال الحالات الحقيقية وحل  
المواقف المعقدة في بيئات التعلم المحاكاة. تم تطوير  
هذه المحاكاة من أحدث البرامج التي تسهل التعلم الغامر.

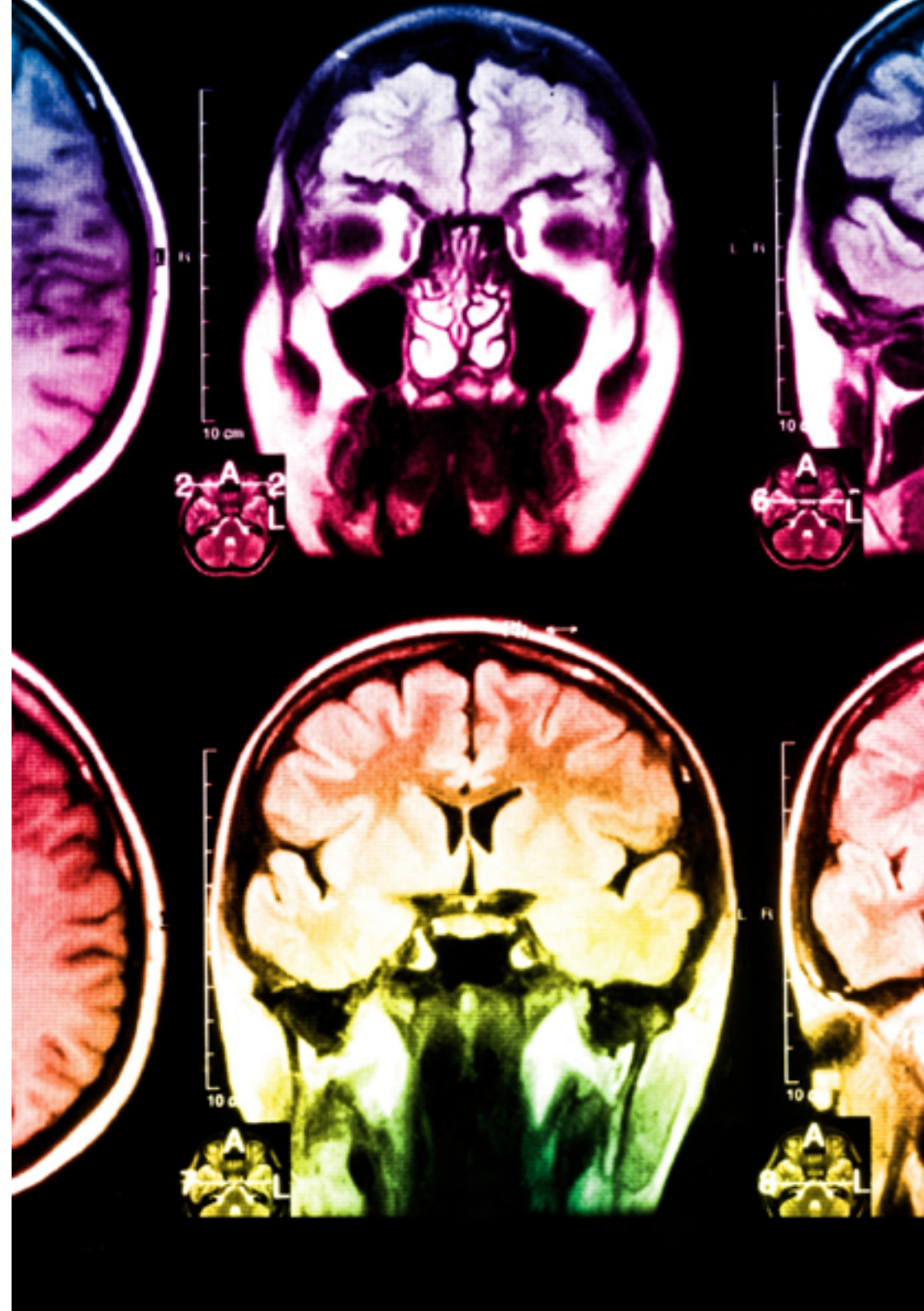
في طليعة المناهج التربوية في العالم، تمكنت منهجية إعادة التعلم من تحسين مستويات الرضا العام للمهنيين، الذين أكملوا دراساتهم، فيما يتعلق بمؤشرات الجودة لأفضل جامعة عبر الإنترنت في البلدان الناطقة بالإسبانية (جامعة كولومبيا).

من خلال هذه المنهجية، قمنا بتدريب أكثر من 85000 فُرسي بنجاح لم يسبق له مثيل في جميع التخصصات. تم تطوير منهجيتنا التربوية في بيئة شديدة المتطلبات، مع طلاب جامعيين يتمتعون بمظهر اجتماعي واقتصادي مرتفع ومتوسط عمر يبلغ 43.5 عاماً.

ستتيح لك منهجية إعادة التعلم والمعروفة بـ Relearning، التعلم بجهد أقل ومزيد من الأداء، وإشراكك بشكل أكبر في تخصصك، وتنمية الروح النقدية لديك، وكذلك قدرتك على الدفاع عن الحجج والآراء المتباينة: إنها معادلة واضحة للنجاح.

في برنامجنا، التعلم ليس عملية خطية، ولكنه يحدث في شكل لولبي (نتعلم ثم نطرح ماتعلمناه جانباً فننساه ثم نعيد تعلمه). لذلك، يتم دمج كل عنصر من هذه العناصر بشكل مركزي.

النتيجة الإجمالية التي حصل عليها نظامنا للتعلم هي 8.01، وفقاً لأعلى المعايير الدولية.



## يقدم هذا البرنامج أفضل المواد التعليمية المُعدَّة بعناية للمهنيين:

**المواد الدراسية**

يتم إنشاء جميع محتويات التدريس من قبل المربين الذين سيقومون بتدريس البرنامج الجامعي، وتحديداً من أجله، بحيث يكون التطوير التعليمي محدداً وملموحاً حقاً.

ثم يتم تطبيق هذه المحتويات على التنسيق السمعي البصري الذي سيخلق منهج جامعة TECH في العمل عبر الإنترنت. كل هذا بأحدث التقنيات التي تقدم أجزاء عالية الجودة في كل مادة من المواد التي يتم توفيرها للطالب.

**أحدث التقنيات والإجراءات التعليمية المعروضة في الفيديوهات**

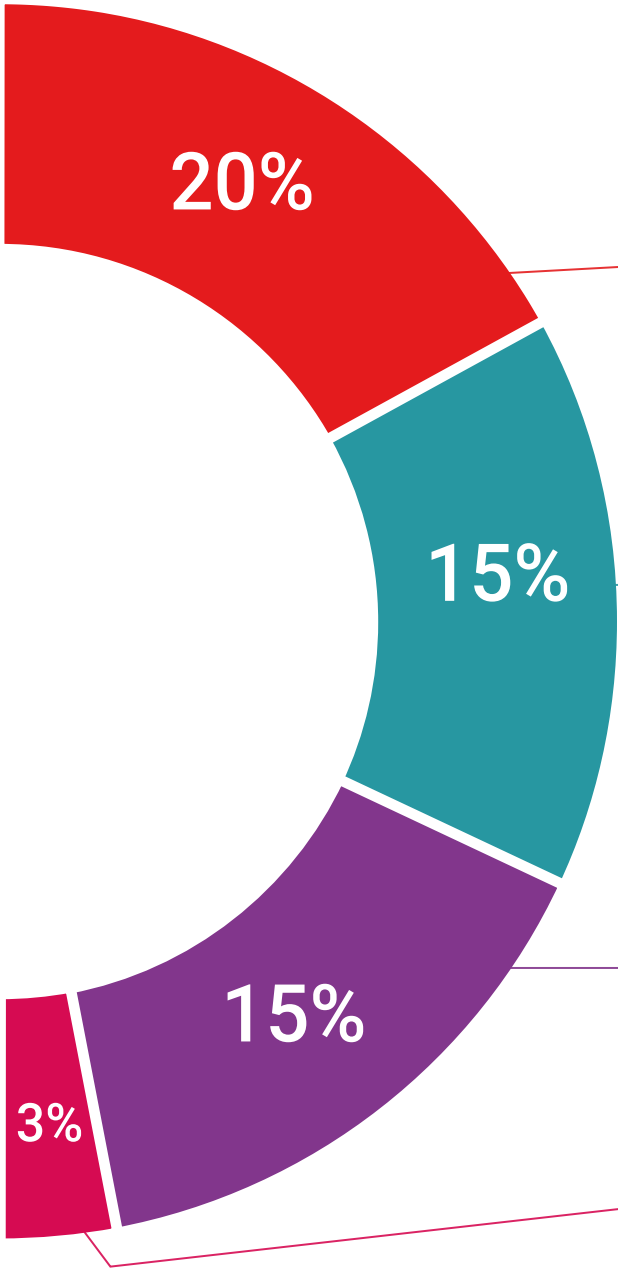
تقدم TECH للطالب أحدث التقنيات وأحدث التطورات التعليمية والتقنيات الرائدة في الوقت الراهن في مجال التعليم. كل هذا، بصيغة المتحدث، كل هذا، بأقصى دقة، في الشرح والتفصيل لاستيعابه وفهمه. وأفضل ما في الأمر أنه يمكنك مشاهدتها عدة مرات كما تريد.

**ملخصات تفاعلية**

يقدم فريق جامعة TECH المحتويات بطريقة جذابة وديناميكية في أقراص الوسائط المتعددة التي تشمل الملفات الصوتية والفيديوهات والصور والرسوم البيانية والخرائط المفاهيمية من أجل تعزيز المعرفة. اعترفت شركة مايكروسوفت بهذا النظام التعليمي الفريد لتقديم محتوى الوسائط المتعددة على أنه "قصة نجاح أوروبية".

**قراءات تكميلية**

المقالات الحديثة، ووثائق اعتمدت بتوافق الآراء، والأدلة الدولية.. من بين آخرين. في مكتبة جامعة TECH الافتراضية، سيتمكن الطالب من الوصول إلى كل ما يحتاجه لإكمال تدريبه.





### تحليل الحالات التي تم إعدادها من قبل الخبراء وإرشاد منهم

يجب أن يكون التعلم الفعال بالضرورة سياقياً. لذلك، تقدم TECH تطوير حالات واقعية يقوم فيها الخبير بإرشاد الطالب من خلال تنمية الانتباه وحل المواقف المختلفة: طريقة واضحة ومباشرة لتحقيق أعلى درجة من الفهم.



### الاختبار وإعادة الاختبار

يتم بشكل دوري تقييم وإعادة تقييم معرفة الطالب في جميع مراحل البرنامج، من خلال الأنشطة والتدريبات التقييمية وذاتية التقييم: حتى يتمكن من التحقق من كيفية تحقيق أهدافه.



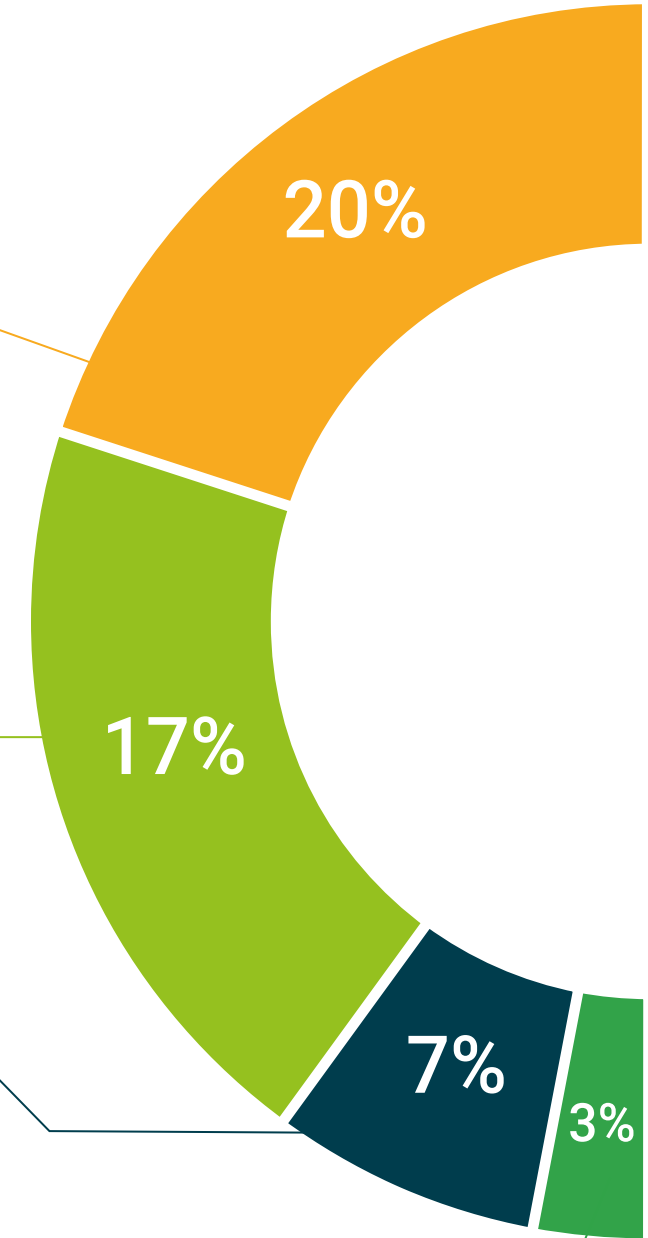
### المحاضرات الرئيسية

هناك أدلة علمية على فائدة المراقبة بواسطة الخبراء كطرف ثالث في عملية التعلم. إن مفهوم ما يسمى *Learning from an Expert* أو التعلم من خبير يقوي المعرفة والذاكرة، ويولد الثقة في القرارات الصعبة في المستقبل.



### إرشادات توجيهية سريعة للعمل

تقدم جامعة TECH المحتويات الأكثر صلة بالمحاضرة الجامعية في شكل أوراق عمل أو إرشادات توجيهية سريعة للعمل. إنها طريقة موجزة وعملية وفعالة لمساعدة الطلاب على التقدم في تعلمهم.



# المؤهل العلمي

تضمن شهادة الخبرة الجامعية في القدرات العالية والصحة في الرعاية الأولية التدريب الأكثر دقة وحدائث بالإضافة إلى الحصول على شهادة اجتياز الخبرة الجامعية الصادرة عن TECH الجامعة التكنولوجية.





اجتاز هذا البرنامج بنجاح واحصل على مؤهل علمي  
دون الحاجة إلى السفر أو القيام بإجراءات مرهقة"



تحتوي شهادة الخبرة الجامعية في القدرات العالية والصحة في الرعاية الأولية على البرنامج الأكثر اكتمالا وحدثا في السوق.

بعد اجتياز التقييم، سيحصل الطالب عن طريق البريد العادي مصحوب بعلم وصول مؤهل شهادة الخبرة الجامعية الصادر عن **TECH الجامعة التكنولوجية**.

إن المؤهل الصادر عن **TECH الجامعة التكنولوجية** سوف يشير إلى التقدير الذي تم الحصول عليه في برنامج شهادة الخبرة الجامعية وسوف يفي بالمتطلبات التي عادة ما تُطلب من قبل مكاتب التوظيف ومسابقات التعيين ولجان التقييم الوظيفي والمهني.

المؤهل العلمي: شهادة الخبرة الجامعية في القدرات العالية والصحة في الرعاية الأولية

طريقة الدراسة: عبر الإنترنت

مدة الدراسة: 6 أشهر



المستقبل

الأشخاص

الصحة

الثقة

التعليم

المرشدون الأكاديميون المعلومات

الضمان

التدريس

الاعتماد الأكاديمي

المؤسسات

التعلم

المجتمع

الالتزام

التقنية

**tech** الجامعة  
التكنولوجية

الحاضر

الابتكار

الحاضر

الجودة

شهادة الخبرة الجامعية

القدرات العالية والصحة

في الرعاية الأولية

« طريقة الدراسة: أونلاين

« مدة الدراسة: 6 أشهر

« المؤهل العلمي: TECH الجامعة التكنولوجية

« مواعيد الدراسة: وفقاً لوتيرتك الخاصة

« الامتحانات: أونلاين

التدريب الافتراضي

المؤسسات

الفصول الافتراضية

اللغات

شهادة الخبرة الجامعية  
القدرات العالية والصحة  
في الرعاية الأولية