



# محاضرة جامعية الإرشاد النفسي التربوي للأسر المعرضة لمخاطر نفسية واجتماعية



الجامعة  
التكنولوجية **tech**

محاضرة جامعية  
الإرشاد النفسي التربوي للأسر المعرضة  
لمخاطر نفسية واجتماعية

« طريقة التدريس: أونلاين

« مدة الدراسة: 6 أسابيع

« المؤهل العلمي من: TECH الجامعة التكنولوجية

« مواعيد الدراسة: وفقاً لوتيرتك الخاصة

« الامتحانات: أونلاين

رابط الدخول إلى الموقع الإلكتروني: [www.techtute.com/ae/education/postgraduate-certificate/psychopedagogical-counseling-families-psychosocial-risk-situations](http://www.techtute.com/ae/education/postgraduate-certificate/psychopedagogical-counseling-families-psychosocial-risk-situations)

# الفهرس

02

الأهداف

صفحة 8

01

المقدمة

صفحة 4

05

المنهجية

صفحة 20

04

الهيكل والمحتوى

صفحة 16

03

هيكل الإدارة وأعضاء هيئة تدريس الدورة التدريبية

صفحة 12

06

المؤهل العلمي

صفحة 28

01

# المقدمة

يعد العمل مع العائلات أحد مجالات عمل الأخصائي النفسي التربوي الذي يوظف جميع مهاراته العلاجية. يصبح هذا الجانب أكثر حدة مع تأثير حالات الخطر النفسي والاجتماعي التي غالبًا ما يحدث فيها عملهم. التدريب الشامل والمتكامل، مثل هذا البرنامج، هو أفضل وسيلة للنجاح.





يتطلب العمل مع الأسر في حالات المخاطر النفسية والاجتماعية أن يستخدم أخصائي علم النفس التربوي أدوات متنوعة ومعقدة في بعض الأحيان"



لقد حقق علم النفس التربوي من تلقاء نفسه مكائماً معتزلاً به في المشهد العلمي اليوم. وقد أصبحت المعرفة في هذا التخصص موضوعاً لمقالات ودراسات ومنشورات على المستوى الدولي، والتي شكلت بانوراما ذات أهمية كبيرة للمختصين. وقد أدت هذه التطورات إلى تقدم في التقنيات والتخصصات وأنماط التواجد والتدخل مما يجعل التحديت المستمر شرطاً لا غنى عنه.

إن هذا المؤهل الذي يتسع نطاقه على نحو متزايد يترك للمؤسسة التعليمية فرصة الوصول إلى جميع أنواع القطاعات، وخاصة القطاع الاجتماعي المهني حيث يصبح رصيماً لا يقدر بثمن. إن الظروف الاجتماعية وظروف العمل الجديدة، والتحديات التربوية الجديدة، والتطور الدوار في السياقات الثقافية والعديد من التحديات الأخرى تتطلب أكبر قدر من القدرات لدى المتخصصين في علم النفس التربوي.

ومن وجهة نظر التدخل، أصبحت الوساطة مع العائلات ذات أهمية متزايدة أيضاً. إن توغل التكنولوجيات الجديدة في الحياة الاجتماعية أو العمل أو الحياة الأسرية، أو التنوع الجنسي، أو التنوع الوظيفي، أو أي من النماذج الجديدة ليس ثابتاً، بل يتطور تتطلب في كل لحظة رؤية مختصة تدعم وتوجه وتكون بمثابة مرجع وتحظى بالدعم المهني الكافي.

بانوراما كاملة من التحديات الشديدة التي تحاول جامعة TECH في هذا التدريب الشامل مساعدتك على مواجهتها. مع الموارد البشرية والتكنولوجية الأكثر اكتمالاً التي تتيح التقدم بأمان وراحة وكفاءة.

تحتوي المحاضرة الجامعية في الإرشاد النفسي التربوي للأسر المعرضة لمخاطر نفسية واجتماعية على البرنامج التعليمي الأكثر اكتمالاً وحدثاً في السوق. أبرز خصائصها هي:

- ♦ تطوير الحالات العملية التي يقدمها الخبراء النشطون
- ♦ المحتويات الرسومية والتخطيطية والعملية البارزة التي تم تصميمها بها
- ♦ تحديث حول علم النفس التربوي
- ♦ تمارين عملية حيث يتم إجراء عملية التقييم الذاتي لتحسين التعلم
- ♦ نظام تعلم تفاعلي قائم على الخوارزميات لاتخاذ القرار بشأن الحالات المثارة
- ♦ المنهجيات المبنية على الأدلة في علم النفس التربوي
- ♦ دروس نظرية، أسئلة للخبير، منتديات نقاش حول الموضوعات المثيرة للجدل وأعمال التفكير الفردي
- ♦ توفر المحتوى من أي جهاز ثابت أو محمول متصل بالإنترنت



بضعة أسابيع من العمل المكثف الذي سيتيح لك دمج طرق جديدة في التعامل مع عمك في البيئة الأسرية"

تدريب متخصص يسمح لك بتضمين سيرتك الذاتية القيمة المضافة لمحاضرة جامعية ذات جودة عالية.

كل ما تحتاجه هو إرادتك في التحسن: نحن نوفر لك الباقي.

الصيغ الجديدة لمقاربة واكتشاف أحدث ما توصلت إليه علم النفس التربوي في برنامج تدريبي عالي الكثافة"



يتكون أعضاء هيئة التدريس في المحاضرة الجامعية في الإرشاد النفسي التربوي للأسر في حالات المخاطر النفسية والاجتماعية من المتخصصين في هذا القطاع، الذين يصبون كل معارفهم وخبراتهم في هذا التدريب لإنتاج محتوى عالي الجودة، بالإضافة إلى متخصصين معترف بهم ينتمون إلى شركات رائدة وجامعات مرموقة.

قد تم تطوير محتوى الوسائط المتعددة باستخدام أحدث التقنيات التعليمية، والتي ستتيح للمهني التعلم السياقي والموقعي الذي سيتمكن الطالب من خلاله من الدراسة في بيئة محاكاة يستطيع من خلالها التدريب في مواقف حقيقية.

يركز تصميم هذا البرنامج على التعلم القائم على المشكلات، والذي من خلاله يجب على المهني محاولة حل المواقف المختلفة للممارسة المهنية التي تنشأ خلال الدورة الأكاديمية. للقيام بذلك، سوف تحصل على مساعدة من نظام فيديو تفاعلي جديد تم إنشاؤه بواسطة خبراء مشهورين في مجال التغذية، مع خبرة تدريبية واسعة.

# الأهداف

الهدف الرئيسي من هذا التدريب هو توفير تدريب مكمل عالي الجودة للتدريب. من خلال تطوير برنامج متكامل للغاية، سنرافقك في اكتساب المهارات والكفاءات اللازمة لتكون قادرًا على مواجهة التحديات التي يواجهها علم النفس التربوي في ممارسة مهمته. لكنه سيعزز أيضًا النمو الشخصي من خلال منهج مصمم لتشجيع التطور الفكري.





بالسرعة التي تناسبك، وبتنظيم تعلمك بنفسك،  
سوف تتقدم من خلال منهج كامل وملموس"



## الأهداف العامة



- ♦ اكتساب كفاءات ومهارات جديدة في مجال علم النفس التربوي
- ♦ التحديث في مجال علم النفس التربوي في المنطقة المدرسية
- ♦ تطوير القدرة على التعامل مع المواقف الجديدة في السياق المدرسي
- ♦ تشجيع الاهتمام بالتحديث المستمر للمهنيين
- ♦ معرفة خيارات التدخل المختلفة
- ♦ تعلم طرق جديدة للتعامل مع الاحتياجات التعليمية الخاصة
- ♦ تحقيق إطار فعال للتقييم والتشخيص والتوجيه
- ♦ القدرة على البحث والابتكار للاستجابة للمتطلبات الجديدة

## الأهداف المحددة



- ♦ التعرف على نماذج الأسرة المختلفة لإنشاء ديناميكيات محددة تعزز رفاهية جميع أفراد الأسرة
- ♦ تقييم التدخل النفسي التربوي والاجتماعي والتربوي كأداة ضرورية في حالات المخاطر النفسية والاجتماعية للعائلات
- ♦ اكتشاف ضرورة تدخل الأخصائي النفسي التربوي لتعزيز العلاقة بين الأسرة والمدرسة

أهداف قابلة للتحقيق وقابلة للقياس الكمي  
وقابلة للتطبيق بشكل كبير بحيث تعطيك  
جهدك النتائج التي تحتاجها"



# هيكل الإدارة وأعضاء هيئة تدريس الدورة التدريبية

ضمن مفهوم الجودة الشاملة لبرنامجنا، نحن فخورون بأن نضع تحت تصرفكم طاقم تدريس على أعلى مستوى، تم اختيارهم لخبرتهم المثبتة في المجال التعليمي. محترفون من مجالات ومهارات مختلفة يشكلون طاقمًا كاملًا متعدد التخصصات، فرصة فريدة للتعلم من الأفضل.

فريق من التدريس المثير للإعجاب والذي يتكون من  
محترفين من مختلف مجالات الكفاءة، سيكونون هم  
أساتذتك أثناء تدريبك: فرصة فريدة لا يمكنك تفويتها"



## هيكل الإدارة

### أ. Afonso Suárez, Álvaro

- ♦ مدرس التعزيز التربوي للطلاب ذوي الاحتياجات التعليمية الخاصة
- ♦ فني في الرعاية الاجتماعية والصحية للأشخاص المعالين في المؤسسات الاجتماعية
- ♦ فني تكامل اجتماعي: تصميم وتطوير وتقييم تدخلات الإدماج الاجتماعي للأشخاص المصابين بمرض عقلي حاد وتقييمها
- ♦ بكالوريوس في علم النفس التربوي من جامعة La Laguna





# الهيكل والمحتوى

تم تصميم هيكل المحتوى من قبل فريق من المهنيين من أفضل المراكز التعليمية والجامعات في الأراضى الوطنية. تم تنظيمه في وحدات تعليمية محددة، مما يسمح بالتحضير التدريجي والمستمر دون فقدان الدافع أثناء الدراسة.







منهج مباشر وملمس، تم اختياره ليمنحك  
أكبر قدر من الكفاءة في تعلمك"

## الوحدة 1. الإرشاد النفسي التربوي للأسر في حالات المخاطر النفسية والاجتماعية

- 1.1. بناء مفهوم الأسرة
  - 1.1.1. مفهوم ونظريات حول الأسرة. الوظائف، الديناميكيات، القواعد والأدوار
    - 1.1.1.1. الأسرة كسياق للتنمية البشرية
    - 2.1.1.1. وظائف الأسرة
    - 3.1.1.1. ديناميكيات الأسرة وقواعدها
    - 4.1.1.1. الأدوار ضمن سياق الأسرة
  - 2.1. تطور مؤسسة الأسرة
    - 1.2.1. التغيرات الاجتماعية والأشكال الجديدة للتعيش الأسري
      - 1.1.2.1. تأثير التغيرات الاجتماعية في الأسرة
      - 2.1.2.1. أشكال الأسرة الجديدة
      - 2.2.1. الأساليب التربوية الأسرية
        - 1.2.2.1. أسلوب ديمقراطي
        - 2.2.2.1. أسلوب الاستبداد
        - 3.2.2.1. أسلوب الإهمال
        - 4.2.2.1. أسلوب متسامح
    - 3.1. الأسر المعرضة لمخاطر نفسية واجتماعية
      - 1.3.1. المخاطر النفسية، الاجتماعية ومعايير تقييم المخاطر النفسية والاجتماعية والأسر في حالة الخطر النفسي والاجتماعي
        - 1.1.3.1. ما هي المخاطر النفسية والاجتماعية؟
        - 2.1.3.1. معايير تقييم المخاطر النفسية والاجتماعية
        - 3.1.3.1. العائلات في وضع خطر نفسي - اجتماعي
          - 2.3.1. عوامل الخطر مقابل. عوامل الحماية
            - 1.2.3.1. عوامل المخاطرة
            - 2.2.3.1. عوامل الحماية
        - 4.1. عمليات التوجيه والتدخل النفسي
          - 1.4.1. تصور التدخل النفسي التربوي ونماذج التدخل النفسي التربوي
            - 1.1.4.1. مفهوم التدخل النفسي التربوي في البيئة الأسرية
            - 2.1.4.1. نماذج التدخل النفسي التربوي
          - 2.4.1. المستلمون ومجالات وسياقات التدخل النفسي التربوي
            - 1.2.4.1. مستلمون التدخل النفسي التربوي
            - 2.2.4.1. مجالات التدخل النفسي التربوي
            - 3.2.4.1. سياقات التدخل النفسي التربوي

- 5.1. التدخل الاجتماعي التربوي مع الأسر
  - 1.5.1. مفهوم وأسس ونماذج التدخل الاجتماعي التربوي للأسرة
    - 1.1.5.1. التدخل الاجتماعي التربوي مع الأسر
    - 2.1.5.1. مبادئ التدخل الاجتماعي التربوي مع الأسر
    - 3.1.5.1. أساسيات التدخل الاجتماعي التربوي مع الأسرة: العناصر والمعايير التي يجب مراعاتها ومستويات التدخل
    - 4.1.5.1. نماذج التدخل الاجتماعي التربوي مع الأسر
  - 6.1. التدخل الاجتماعي التربوي مع الأسر(2)
    - 1.6.1. الفرق التعليمية للتدخل الأسري،المهارات المهنية والأدوات والتقنيات
      - 1.1.6.1. الفرق التعليمية للتدخل الأسري
      - 2.1.6.1. المهارات المهنية
      - 3.1.6.1. الأدوات والتقنيات
    - 7.1. التدخل في حالات الخطر والاعتداء على القاصرين في الأسرة
      - 1.7.1. تصور وتصنيف إساءة معاملة الأطفال
        - 1.1.7.1. مفهوم إساءة معاملة الأطفال
        - 2.1.7.1. أنواع إساءة معاملة الأطفال
      - 2.7.1. إجراءات ضد إساءة معاملة الأطفال
        - 1.2.7.1. الكشف، التقييم والرعاية
        - 2.2.7.1. بروتوكولات
    - 8.1. الإطار التعاونية بين الأسرة والمدرسة
      - 1.8.1. الأسرة والمدرسة كبنات تعاونية. أشكال المشاركة الأسرية في المدرسة
        - 1.1.8.1. الأسرة والمدرسة كبنات تعاونية
        - 2.1.8.1. أشكال المشاركة الأسرية في المدرسة
        - 3.1.8.1. مدرسة للوالدين وتعليم الوالدين



# المنهجية

يقدم هذا البرنامج التدريبي طريقة مختلفة للتعلم. فقد تم تطوير منهجيتنا من خلال أسلوب التعليم المرتكز على التكرار: **Relearning** أو ما يعرف بمنهجية إعادة التعلم.

يتم استخدام نظام التدريس هذا، على سبيل المثال، في أكثر كليات الطب شهرة في العالم، وقد تم اعتباره أحد أكثر المناهج فعالية في المنشورات ذات الصلة مثل مجلة نيو إنجلند الطبية (*New England Journal of Medicine*).



اكتشف منهجية Relearning (منهجية إعادة التعلم)، وهي نظام يتخلى عن التعلم الخطي التقليدي ليأخذك عبر أنظمة التدريس التعليم المرتكزة على التكرار: إنها طريقة تعلم أثبتت فعاليتها بشكل كبير، لا سيما في المواد الدراسية التي تتطلب الحفظ"



## في كلية التربية بجامعة TECH نستخدم منهج دراسة الحالة

أمام حالة معينة، ما الذي يجب أن يفعله المهني؟ خلال البرنامج، سيواجه الطلاب حالات محاكاة متعددة، بناءً على مواقف واقعية يجب عليهم فيها التحقيق ووضع فرضيات، وأخيراً حل الموقف. هناك أدلة علمية وفيرة على فعالية المنهج.



مع جامعة TECH يمكن للقرّبي أو المعلم أو المدرس تجربة طريقة تعلم تهز أسس الجامعات التقليدية في جميع أنحاء العالم.

إنها تقنية تنمي الروح النقدية وتعد القرّبي لاتخاذ القرار والدفاع عن الحجج وتباين الآراء.



هل تعلم أن هذا المنهج تم تطويره عام 1912 في جامعة هارفارد للطلاب دارسي القانون؟ وكان يمثل منهج دراسة الحالة في تقديم مواقف حقيقية معقدة لهم لكي يقوموا باتخاذ القرارات وتبرير كيفية حلها. وفي عام 1924 تم تأسيسها كمنهج تدريس قياسي في جامعة هارفارد"

### تُبرر فعالية المنهج بأربعة إنجازات أساسية:

1. المرربون الذين يتبعون هذا المنهج لا يحققون فقط استيعاب المفاهيم، ولكن أيضاً تنمية قدراتهم العقلية من خلال التمارين التي تقيم المواقف الحقيقية وتقوم بتطبيق المعرفة المكتسبة.

2. يركز المنهج التعلم بقوة على المهارات العملية التي تسمح للمربين بالاندماج بشكل أفضل في الممارسات اليومية.

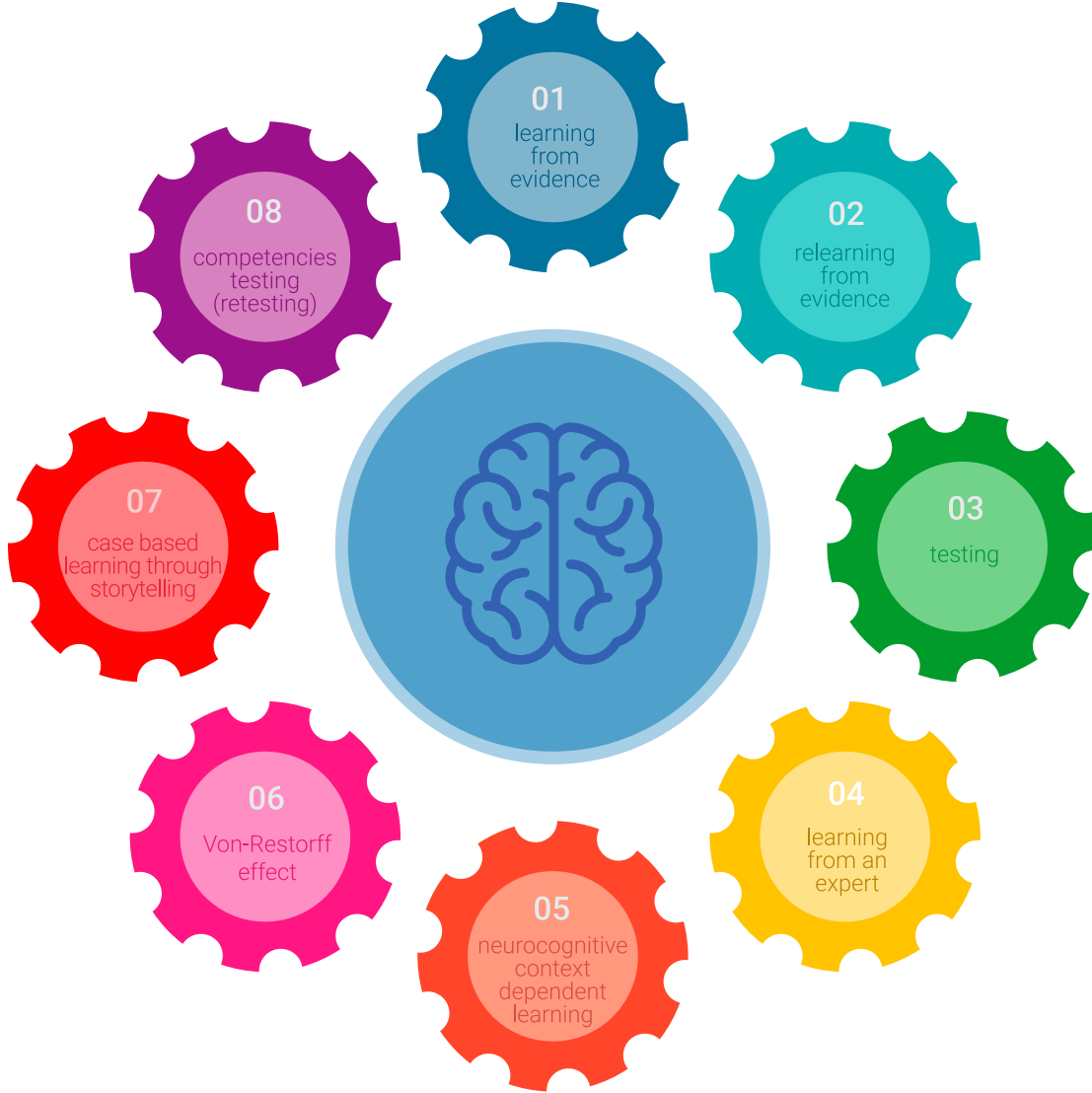
3. يتحقق استيعاب أبسط وأكثر كفاءة للأفكار والمفاهيم بفضل عرض الحالات التي نشأت عن التدريس الحقيقي.

4. يصبح الشعور بكفاءة الجهد المستثمر حافزاً مهماً للغاية للطلاب، مما يترجم إلى اهتمام أكبر بالتعلم وزيادة في الوقت المخصص للعمل في المحاضرة الجامعية.

### منهجية إعادة التعلم (Relearning)

تجمع جامعة TECH بين منهج دراسة الحالة ونظام التعلم عن بعد، 100% عبر الانترنت والقائم على التكرار، حيث تجمع بين 8 عناصر مختلفة في كل درس.

نحن نعزز منهج دراسة الحالة بأفضل منهجية تدريس 100% عبر الانترنت في الوقت الحالي وهي: منهجية إعادة التعلم والمعروفة بـ *Relearning*.



سوف يتعلم المُربّي من خلال الحالات الحقيقية وحل المواقف المعقدة في بيئات التعلم المحاكاة. تم تطوير هذه المحاكاة من أحدث البرامج التي تسهل التعلم الغامر.



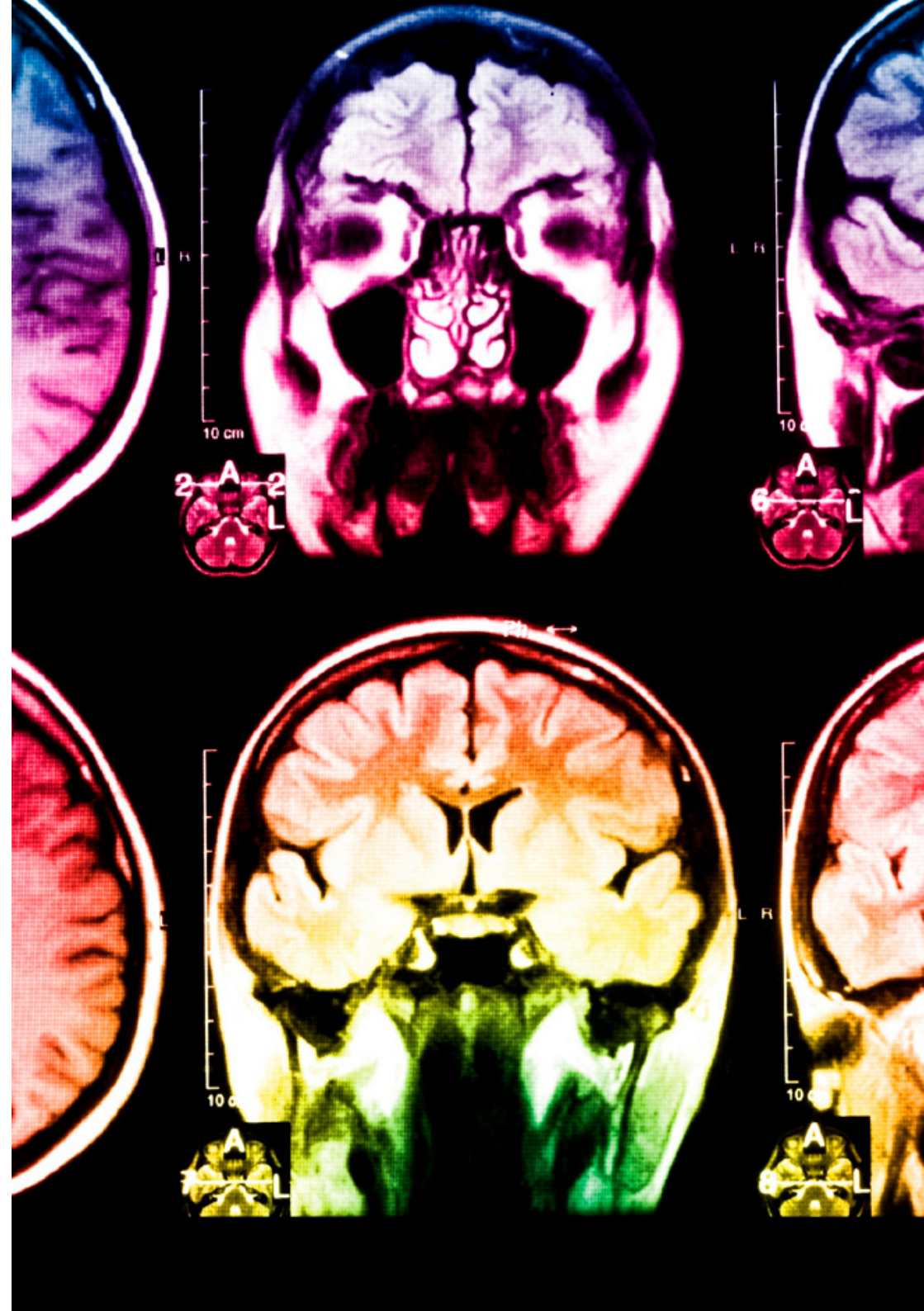
في طليعة المناهج التربوية في العالم، تمكنت منهجية إعادة التعلم من تحسين مستويات الرضا العام للمهنيين، الذين أكملوا دراساتهم، فيما يتعلق بمؤشرات الجودة لأفضل جامعة عبر الإنترنت في البلدان الناطقة بالإسبانية (جامعة كولومبيا).

من خلال هذه المنهجية، قمنا بتدريب أكثر من 85000 قُربي بنجاح لم يسبق له مثيل في جميع التخصصات. تم تطوير منهجيتنا التربوية في بيئة شديدة المتطلبات، مع طلاب جامعيين يتمتعون بمظهر اجتماعي واقتصادي مرتفع ومتوسط عمر يبلغ 43.5 عاماً.

ستتيح لك منهجية إعادة التعلم والمعروفة بـ Relearning،  
التعلم بجهد أقل ومزيد من الأداء، وإشراكك بشكل أكبر في  
تخصصك، وتنمية الروح النقدية لديك، وكذلك قدرتك على  
الدفاع عن الحجج والآراء المتباينة: إنها معادلة واضحة للنجاح.

في برنامجنا، التعلم ليس عملية خطية، ولكنه يحدث في شكل لولبي (نتعلم ثم نطرح ماتعلمناه جانباً فننساها ثم نعيد تعلمه). لذلك، يتم دمج كل عنصر من هذه العناصر بشكل مركزي.

النتيجة الإجمالية التي حصل عليها نظامنا للتعلم هي 8.01، وفقاً لأعلى المعايير الدولية.



## يقدم هذا البرنامج أفضل المواد التعليمية المُعدَّة بعناية للمهنيين:

### المواد الدراسية



يتم إنشاء جميع محتويات التدريس من قبل المربين الذين سيقومون بتدريس البرنامج الجامعي، وتحديدًا من أجله، بحيث يكون التطوير التعليمي محددًا وملموشًا حقًا.

ثم يتم تطبيق هذه المحتويات على التنسيق السمعي البصري الذي سيخلق منهج جامعة TECH في العمل عبر الإنترنت. كل هذا بأحدث التقنيات التي تقدم أجزاء عالية الجودة في كل مادة من المواد التي يتم توفيرها للطالب.

### أحدث التقنيات والإجراءات التعليمية المعروضة في الفيديوهات



تقدم TECH للطالب أحدث التقنيات وأحدث التطورات التعليمية والتقنيات الرائدة في الوقت الراهن في مجال التعليم. كل هذا، بصيغة المتحدث، كل هذا، بأقصى دقة، في الشرح والتفصيل لاستيعابه وفهمه. وأفضل ما في الأمر أنه يمكنك مشاهدتها عدة مرات كما تريد.

### ملخصات تفاعلية



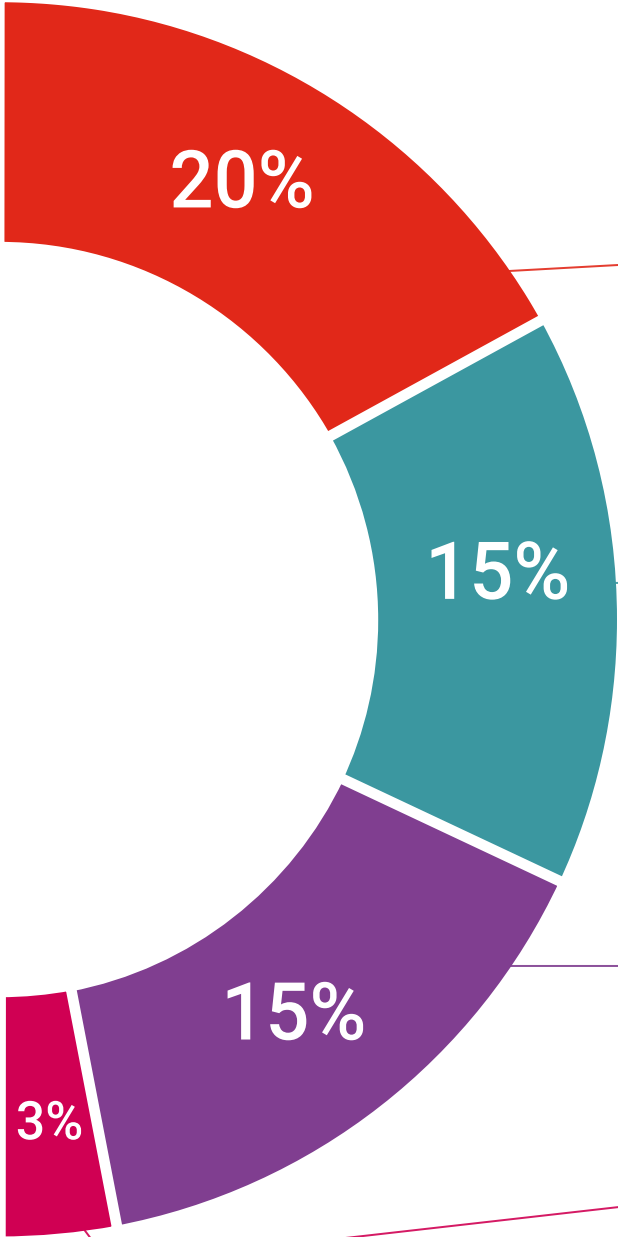
يقدم فريق جامعة TECH المحتويات بطريقة جذابة وديناميكية في أقراص الوسائط المتعددة التي تشمل الملفات الصوتية والفيديوهات والصور والرسوم البيانية والخرائط المفاهيمية من أجل تعزيز المعرفة.

اعترفت شركة مايكروسوفت بهذا النظام التعليمي الفريد لتقديم محتوى الوسائط المتعددة على أنه "قصة نجاح أوروبية".

### قراءات تكميلية



المقالات الحديثة، ووثائق اعتمدت بتوافق الآراء، والأدلة الدولية..من بين آخرين. في مكتبة جامعة TECH الافتراضية، سيتمكن الطالب من الوصول إلى كل ما يحتاجه لإكمال تدريبه.





### تحليل الحالات التي تم إعدادها من قبل الخبراء وإرشاد منهم

يجب أن يكون التعلم الفعال بالضرورة سياقياً، لذلك، تقدم TECH تطوير حالات واقعية يقوم فيها الخبير بإرشاد الطالب من خلال تنمية الانتباه وحل المواقف المختلفة: طريقة واضحة ومباشرة لتحقيق أعلى درجة من الفهم.



### الاختبار وإعادة الاختبار

يتم بشكل دوري تقييم وإعادة تقييم معرفة الطالب في جميع مراحل البرنامج، من خلال الأنشطة والتدريبات التقييمية وذاتية التقييم: حتى يتمكن من التحقق من كيفية تحقيق أهدافه.



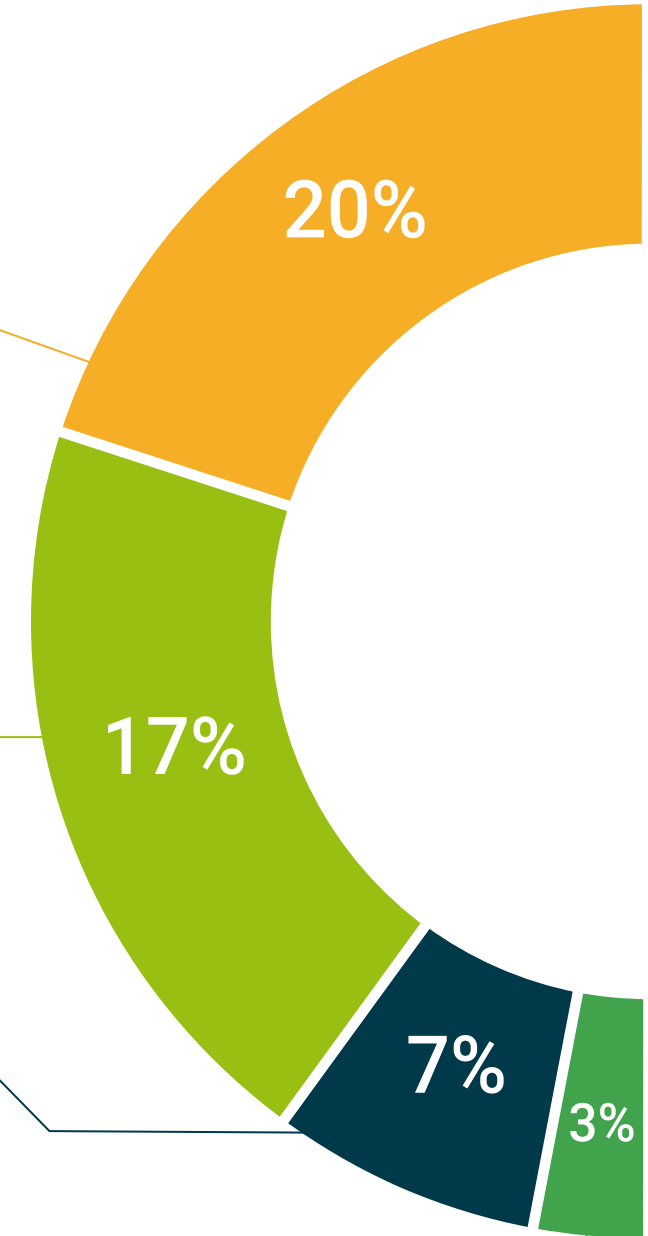
### المحاضرات الرئيسية

هناك أدلة علمية على فائدة المراقبة بواسطة الخبراء كطرف ثالث في عملية التعلم. إن مفهوم ما يسمى *Learning from an Expert* أو التعلم من خبير يقوي المعرفة والذاكرة، ويولد الثقة في القرارات الصعبة في المستقبل.



### إرشادات توجيهية سريعة للعمل

تقدم جامعة TECH المحتويات الأكثر صلة بالمحاضرة الجامعية في شكل أوراق عمل أو إرشادات توجيهية سريعة للعمل. إنها طريقة موجزة وعملية وفعالة لمساعدة الطلاب على التقدم في تعلمهم.



# المؤهل العلمي

تضمن المحاضرة الجامعية في الإرشاد النفسي التربوي للأسر المعرضة لمخاطر نفسية واجتماعية، بالإضافة إلى التدريب الأكثر دقة وحدائق، الحصول على دبلوم صادر عن جامعة TECH الجامعة التكنولوجية.



اجتاز هذا البرنامج بنجاح واحصل على شهادتك الجامعية  
دون الحاجة إلى السفر أو القيام بأية إجراءات مرهقة"



يحتوي برنامج محاضرة جامعية في الإرشاد النفسي التربوي للأسر المعرضة لمخاطر نفسية واجتماعية البرنامج التعليمي الأكثر اكتمالاً وحدائثه في السوق.

بعد اجتياز التقييم، سيحصل الطالب عن طريق البريد العادي\* مصحوب بعلم وصول مؤهل محاضرة جامعية الصادر عن **TECH الجامعة التكنولوجية**.

إن المؤهل الصادر عن **TECH الجامعة التكنولوجية** سوف يشير إلى التقدير الذي تم الحصول عليه في برنامج المحاضرة الجامعية وسوف يفي بالمتطلبات التي عادة ما تُطلب من قبل مكاتب التوظيف ومسابقات التعيين ولجان التقييم الوظيفي والمهني.

المؤهل العلمي: محاضرة جامعية في الإرشاد النفسي التربوي للأسر المعرضة لمخاطر نفسية واجتماعية

طريقة الدراسة: عبر الإنترنت

مدة الدراسة: 6 أسابيع



الجامعة  
التكنولوجية  
**tech**

محاضرة جامعية  
الإرشاد النفسي التربوي للأسر المعرضة  
لمخاطر نفسية واجتماعية

- « طريقة التدريس: أونلاين
- « مدة الدراسة: 6 أسابيع
- « المؤهل العلمي من: TECH الجامعة التكنولوجية
- « مواعيد الدراسة: وفقاً لوتيرتك الخاصة
- « الامتحانات: أونلاين

محاضرة جامعية  
الإرشاد النفسي التربوي للأسر المعرضة  
لمخاطر نفسية واجتماعية