

محاضرة جامعية
الإدماج المهني والتأهيل
المستمر والتطوير المهني



الجامعة
التكنولوجية
tech

محاضرة جامعية الإدماج المهني والتأهيل المستمر والتطوير المهني

- « طريقة التدريس: أونلاين
- « مدة الدراسة: 6 أسابيع
- « المؤهل العلمي: TECH الجامعة التكنولوجية
- « مواعيد الدراسة: وفقاً لوتيرتك الخاصة
- « الامتحانات: أونلاين

رابط الدخول إلى الموقع الإلكتروني: www.techitute.com/ae/education/postgraduate-certificate/professional-integration-ongoing-learning-professional-development

الفهرس

01

المقدمة

صفحة 4

02

الأهداف

صفحة 8

03

هيكل الإدارة وأعضاء هيئة تدريس الدورة التدريبية

صفحة 12

04

الهيكل والمحتوى

صفحة 16

05

المنهجية

صفحة 20

06

المؤهل العلمي

صفحة 28

المقدمة

يمتلك الأخصائي النفسي التربوي بين يديه الدافع والتوجيه نحو التوظيف المستقبلي لمرضاه. لجعل هذه المهمة ذات قيمة عالية في أي مؤسسة مدرسية أو تشغيلية أو اجتماعية، يجب أن تكون خبيراً في هذا المجال. سيتمكن الطالب في هذا البرنامج من اكتساب جميع المعارف الحديثة في هذا التخصص.



البيئة العملية والاجتماعية، تحت رقابة التحليل
النفسي التربوي: أداة أساسية للمهني"



تحتوي هذه المحاضرة الجامعية في الإدماج المهني والتأهيل المستمر والتطوير المهني على البرنامج العلمي الأكثر اكتمالاً وتحديثاً في السوق. أبرز خصائصها هي:

- ♦ تطوير الحالات العملية التي يقدمها خبراء في علم النفس التربوي
- ♦ المحتويات الرسومية والتخطيطية والعملية البارزة التي تم تصميمها بها
- ♦ مستجدات في علم النفس التربوي المدرسي
- ♦ تمارين عملية حيث يتم إجراء عملية التقييم الذاتي لتحسين التعلم
- ♦ نظام تعلم تفاعلي قائم على الخوارزميات لاتخاذ القرار بشأن الحالات المثارة
- ♦ المنهجيات المبنية على الأدلة في علم النفس التربوي المدرسي
- ♦ دروس نظرية، أسئلة للخبير، منتديات نقاش حول الموضوعات المثيرة للجدل وأعمال التفكير الفردي
- ♦ توفر المحتوى من أي جهاز ثابت أو محمول متصل بالإنترنت

لقد حقق علم النفس التربوي من تلقاء نفسه مكاناً معتزلاً به في المشهد العلمي اليوم. أصبحت المعرفة في هذا التخصص موضوعاً لمقالات ودراسات ومنشورات على المستوى الدولي، والتي شكلت بانوراما ذات أهمية كبيرة للمختصين. قد أدت هذه التطورات إلى تقدم في التقنيات والتخصصات وأنماط التواجد والتدخل مما يجعل التحديث المستمر شرطاً لا غنى عنه.

إن هذا المؤهل الذي يتسع نطاقه على نحو متزايد يترك للمؤسسة التعليمية فرصة الوصول إلى جميع أنواع القطاعات، وخاصة القطاع الاجتماعي المهني، حيث يصبح رصيلاً لا يقدر بثمن. إن الظروف الاجتماعية وظروف العمل الجديدة، والتحديات التربوية الجديدة، والتطور الدوار في السياقات الثقافية والعديد من التحديات الأخرى تتطلب أكبر قدر من القدرات لدى المتخصصين في علم النفس التربوي.

من وجهة نظر التدخل، أصبحت الوساطة مع العائلات ذات أهمية متزايدة أيضاً. إن توغل التكنولوجيات الجديدة في الحياة الاجتماعية أو العملية أو الحياة الأسرية، أو التنوع الجنسي، أو التنوع الوظيفي، أو أي من النماذج الجديدة ليس ثابتاً، وذلك لأنها تتطور وتتطلب في كل لحظة رؤية مختصة تدعم وتوجه بشكل مرجعي وتحظى بالدعم المهني الكافي.

مشهد كامل من التحديات الشديدة التي تحاول TECH في هذا التدريب الشامل مساعدتك على مواجهتها. مع الموارد البشرية والتكنولوجية الأكثر اكتمالاً التي تتيح التقدم بطريقة آمنة ومريحة وفعالة.



معرفة محددة حول الخدمات الاجتماعية
والعملية القائمة وإمكانيات مجتمع
المعلومات كأدوات للإدماج المهني "

إن جودة التدريب الذي تم إنشاؤه لتعزيز قدرتك التنافسية في سوق العمل، في متناول يدك مع TECH الجامعة التكنولوجية.

كل ما تحتاجه هو إرادتك في التحسن: نحن نوفر لك الباقي.

الأدوات التكنولوجية والشخصية اللازمة لمرافقة مرضاك في تطوير مشروعك المهني الكفاء والصحيح"



تضم في هيئة التدريس متخصصين ينتمون إلى مجال التعليم، الذين يسكبون خبراتهم العملية في خبرة العمل هذه، بالإضافة إلى متخصصين معترف بهم ينتمون إلى مجتمعات رائدة وجامعات مرموقة.

بفضل محتوى الوسائط المتعددة الذي تم تطويره بأحدث التقنيات التعليمية، سيسمحون للمهني المتخصص بالتعلم حسب السياق، بما معناه، بيئة محاكاة ستوفر تعليماً غامراً مبرمجاً للتدريب في مواقف حقيقية.

يركز تصميم هذا البرنامج على التعلم القائم على المشكلات، والذي يجب على المدرس من خلاله محاولة حل الحالات المختلفة للممارسة المهنية التي تُطرح على مدار هذه الدورة الأكاديمية. لهذا، سيحصل المعلم على مساعدة من نظام فيديو تفاعلي مبتكر من صنع متخصصين معترف بهم في مجال التدريس.



الأهداف

الهدف الرئيسي من هذا التدريب هو توفير تكملة عالية الجودة للتخصص. من خلال تطوير برنامج متكامل للغاية، سترافقك TECH في اكتساب المهارات والكفاءات اللازمة لتكون قادرًا على مواجهة التحديات التي يواجهها علم النفس التربوي في ممارسة مهنته. بل ستشجع أيضًا النمو المهني، من خلال خطة دراسية تم وضعها لتحفيز التطور الفكري.

KIIL

هدفنا بسيط: أن نقدم لك أفضل تدريب
عبر الإنترنت في السوق التدريسي"



NEWS

الأهداف العامة



- ♦ اكتساب كفاءات ومهارات جديدة في مجال علم النفس التربوي
- ♦ التحديث في مجال علم النفس التربوي في المنطقة المدرسية
- ♦ تطوير القدرة على التعامل مع المواقف الجديدة في السياق المدرسي
- ♦ تشجيع الاهتمام بالتحديث المستمر للمهنيين
- ♦ معرفة خيارات التدخل المختلفة
- ♦ تعلم طرق جديدة للتعامل مع الاحتياجات التربوية الخاصة
- ♦ تحقيق إطار فعال للتقييم والتشخيص والتوجيه
- ♦ القدرة على البحث والابتكار للاستجابة للمتطلبات الجديدة

الأهداف المحددة



- ♦ معالجة البيئة المهنية والاجتماعية من منظور تربوي
- ♦ منح الطلاب مفاتيح الجوانب الأساسية للخدمات والمشاريع الاجتماعية والعملية

أهداف قابلة للتحقيق والقياس والتطبيق بشكل
كبير: بحيث تعطيك جهودك النتائج التي تحتاجها"



هيكل الإدارة وأعضاء هيئة تدريس الدورة التدريبية

ضمن مفهوم الجودة الشاملة لمحاظرتنا الجامعية، نحن فخورون بأن نضع تحت تصرفكم طاقم تدريس على أعلى مستوى، تم اختيارهم لخبرتهم المثبتة في المجال التربوي. محترفون من مجالات ومهارات مختلفة يشكلون طاقمًا كاملًا متعدد التخصصات. فرصة فريدة للتعلم من الأفضل.





Candidates



فريق من التدريس المثير للإعجاب والذي يتكون من محترفين من مختلف مجالات الكفاءة، سيكونون هم معلموك ومعلماتك أثناء تدريبك: فرصة فريدة لا يمكنك تفويتها"

هيكل الإدارة

أ. Afonso Suárez, Álvaro

- مدرس التعزيز التربوي للطلاب ذوي الاحتياجات التربوية الخاصة
- تقني الرعاية الاجتماعية والصحية للأشخاص المعالين في المؤسسات الاجتماعية
- تقني تكامل اجتماعي: تصميم وتطوير وتقييم تدخلات الإدماج الاجتماعي للأشخاص المصابين بمرض نفسي خطير
- بكالوريوس في علم النفس التربوي من جامعة La Laguna





الهيكل والمحتوى

تم تصميم هيكل المحتويات من قبل فريق من المهنيين من أفضل المراكز التربوية والجامعات في الأراضي الوطنية. منظم في وحدات تعليمية محددة، ويسمح بالتدريب بطريقة تدريجية ومستدامة، دون فقدان الحافز أثناء العملية.





منهج مباشر وملموس، تم اختياره
ليمنحك أكبر قدر من الكفاءة في تعلمك“



الوحدة 1. الإدماج المهني والتأهيل المستمر والتطوير المهني

- 1.1 العمل ضرورة أم واقع صعب
 - 1.1.1 العمل في ظل الأزمة الاقتصادية
 - 1.1.1.1 العمل والأزمة الاقتصادية
 - 2.1.1 آثار البطالة على الصحة، الصمود في وجه البطالة
 - 1.2.1.1 البطالة والصحة
 - 2.2.1.1 الصمود في وجه البطالة
- 2.1 المشروع المهني
 - 1.2.1 مفهوم وخصائص المشروع المهني، بناء المشروع المهني
 - 1.1.2.1 مفهوم المشاريع المهنية
 - 2.1.2.1 مميزات المشروع المهني
 - 3.1.2.1 بناء المشروع المهني
 - 2.2.1 الخريطة المهنية والمحفظة
 - 1.2.2.1 الخريطة المهنية
 - 2.2.2.1 محفظة المشروع المهني
 - 3.1 الكفاءات: الخصائص الشخصية للتوظيف
 - 1.3.1 الكفاءات الشخصية وتقييمها
 - 1.1.3.1 مسابقات الإنجاز
 - 2.1.3.1 كفاءات إدارة الفريق والموظفين
 - 3.1.3.1 الكفاءات المعرفية
 - 4.1.3.1 كفاءات التأثير
 - 2.3.1 تقييم الكفاءات
 - 1.2.3.1 الأدوات والتقنيات
- 4.1 قابلية التوظيف
 - 1.4.1 مفهوم التوظيف وفائدته العملية، العلاقة بين القابلية للتوظيف والكفاءة الذاتية
 - 1.1.4.1 مفهوم قابلية التوظيف
 - 2.1.4.1 الفائدة العملية للتوظيف
 - 3.1.4.1 القابلية للتوظيف والكفاءة الذاتية
- 5.1 الإدماج الوظيفي: واقع التوظيف
 - 1.5.1 سياق الإدماج الوظيفي، إرشادات التدخل لتحسين جودة التدريب والإدماج الاجتماعي في العمل
 - 1.1.5.1 سياق الإدماج الوظيفي، ما هو الإدماج الوظيفي؟
 - 2.1.5.1 إرشادات التدخل لتحسين جودة التدريب والإدماج الاجتماعي المهني

12.1. عمليات التحقق والاعتماد للمهارات المهنية

- 1.12.1. النظام الوطني للمؤهلات والتدريب المهني الفهرس الوطني للمؤهلات المهنية. تطبيقات الفهرس الوطني للمؤهلات المهنية
- 1.1.12.1. النظام الوطني للمؤهلات والتدريب المهني
- 2.1.12.1. الفهرس الوطني للمؤهلات المهنية
- 3.1.12.1. تطبيقات الفهرس الوطني للمؤهلات المهنية
- 2.12.1. تطوير عملية الاعتماد المهني
- 1.2.12.1. عملية الاعتماد المهني

6.1. إرشادات لتحسين التوظيف

- 1.6.1. إرشادات التوظيف: الابتكار في السيرة الذاتية وخطة البحث عن وظيفة وعمليات الاختيار
 - 1.1.6.1. التوجيه الوظيفي
 - 2.1.6.1. الابتكار في السيرة الذاتية
 - 3.1.6.1. خطة البحث عن عمل
 - 4.1.6.1. عملية الاختيار
- 7.1. برامج التوجيه تركز على بناء المسارات المهنية
 - 1.7.1. خصائص مسارات الإدماج وعناصر إعداد المسار المهني. البرامج
 - 1.1.7.1. ما هو المسار المهني للإدماج؟
 - 2.1.7.1. ما هي العناصر الأساسية لتطوير المسار المهني؟
 - 3.1.7.1. البرامج
- 8.1. مبادرة ريادة الأعمال
 - 1.8.1. مقدمة في ريادة الأعمال وطرق تدريس ريادة الأعمال
 - 1.1.8.1. مفهوم ريادة الأعمال
 - 2.1.8.1. ريادة الأعمال التربوية
- 9.1. مفهوم التأهيل المستمر
 - 1.9.1. الخلفية والخطة الاستراتيجية والترويج.
 - 1.1.9.1. مفهوم التأهيل المستمر
 - 2.1.9.1. خلفيات التأهيل المستمر
 - 3.1.9.1. خطط استراتيجية
 - 4.1.9.1. تعزيز التأهيل المستمر والتعليم مدى الحياة
- 10.1. نماذج التأهيل المستمر
 - 1.10.1. نماذج التأهيل المستمر. التغيير كتعلم مستمر
 - 1.1.10.1. نموذج التدريب الموجه بشكل فردي
 - 2.1.10.1. نموذج التطوير والتحسين
 - 3.1.10.1. النموذج التدريبي أو المؤسسي
 - 4.1.10.1. نموذج المراقبة والتقييم
 - 5.1.10.1. نموذج البحث أو الاستفسار
- 11.1. الإطار الأوروبي للمؤهلات المهنية
 - 1.11.1. المؤهلات المهنية. الوظائف الاجتماعية والتعليمية لأنظمة الاعتماد
 - 1.1.11.1. المؤهلات المهنية. أصوله
 - 2.1.11.1. الوظائف الاجتماعية والتعليمية لأنظمة الاعتماد



هذه هي لحظتك! طور من نفسك بالتدريب
المكثف الذي سيضعك في مقدمة سوق العمل"

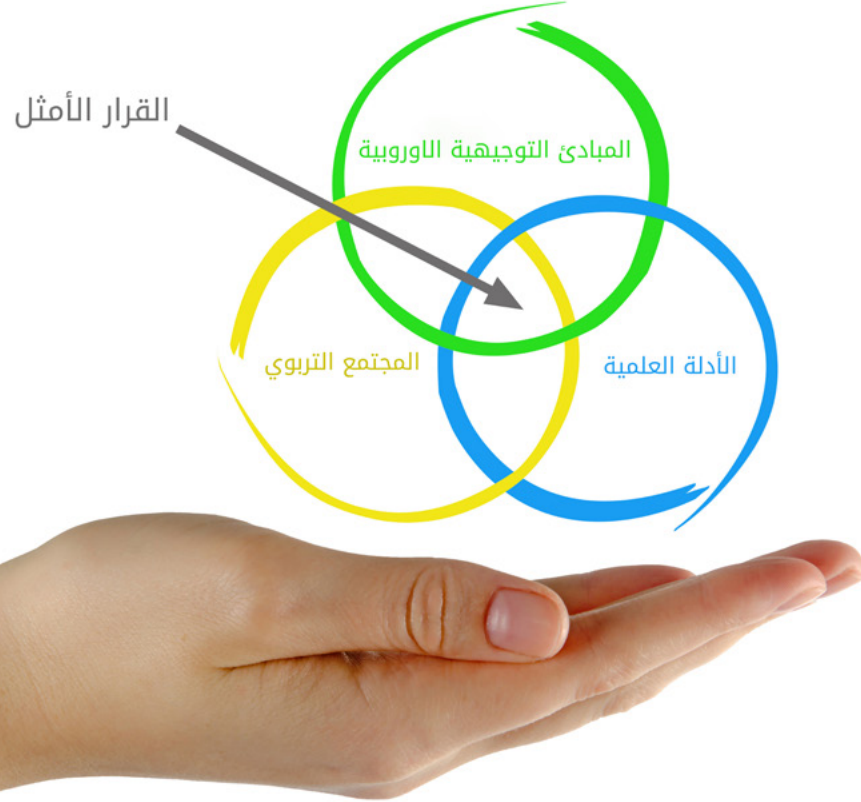
المنهجية

يقدم هذا البرنامج التدريبي طريقة مختلفة للتعلم. فقد تم تطوير منهجيتنا من خلال أسلوب التعليم المرتكز على التكرار: **Relearning** أو ما يعرف بمنهجية إعادة التعلم. يتم استخدام نظام التدريس هذا، على سبيل المثال، في أكثر كليات الطب شهرة في العالم، وقد تم اعتباره أحد أكثر المناهج فعالية في المنشورات ذات الصلة مثل مجلة نيو إنجلند الطبية (*New England Journal of Medicine*).





اكتشف منهجية *Relearning* (منهجية إعادة التعلم)، وهي نظام يتخلى عن التعلم الخطي التقليدي ليأخذك عبر أنظمة التدريس التعليم المرتكزة على التكرار: إنها طريقة تعلم أثبتت فعاليتها بشكل كبير، لا سيما في المواد الدراسية التي تتطلب الحفظ"



في كلية التربية بجامعة TECH نستخدم منهج دراسة الحالة

أمام حالة معينة، ما الذي يجب أن يفعله المهني؟ خلال البرنامج، سيواجه الطلاب حالات محاكاة متعددة، بناءً على مواقف واقعية يجب عليهم فيها التحقيق ووضع فرضيات، وأخيراً حل الموقف. هناك أدلة علمية وفيرة على فعالية المنهج.

مع جامعة TECH يمكن للقرّبي أو المعلم أو المدرس تجربة طريقة تعلم تهز أسس الجامعات التقليدية في جميع أنحاء العالم.

إنها تقنية تنمي الروح النقدية وتعد القرّبي لاتخاذ القرار والدفاع عن الحجج وتباين الآراء.



هل تعلم أن هذا المنهج تم تطويره عام 1912 في جامعة هارفارد للطلاب دارسي القانون؟ وكان يتمثل منهج دراسة الحالة في تقديم مواقف حقيقية معقدة لهم لكي يقوموا باتخاذ القرارات وتبرير كيفية حلها. وفي عام 1924 تم تأسيسها كمنهج تدريس قياسي في جامعة هارفارد"

تُبرر فعالية المنهج بأربعة إنجازات أساسية:

1. المربون الذين يتبعون هذا المنهج لا يحققون فقط استيعاب المفاهيم، ولكن أيضاً تنمية قدراتهم العقلية من خلال التمارين التي تقيم المواقف الحقيقية وتقوم بتطبيق المعرفة المكتسبة.
2. يركز المنهج التعلم بقوة على المهارات العملية التي تسمح للمرييين بالاندماج بشكل أفضل في الممارسات اليومية.
3. يتحقق استيعاب أبسط وأكثر كفاءة للأفكار والمفاهيم بفضل عرض الحالات التي نشأت عن التدريس الحقيقي.
4. يصبح الشعور بكفاءة الجهد المستثمر حافزاً مهماً للغاية للطلاب، مما يترجم إلى اهتمام أكبر بالتعلم وزيادة في الوقت المخصص للعمل في المحاضرة الجامعية.

منهجية إعادة التعلم (Relearning)

تجمع جامعة TECH بين منهج دراسة الحالة ونظام التعلم عن بعد، 100% عبر الانترنت والقائم على التكرار، حيث تجمع بين 8 عناصر مختلفة في كل درس. نحن نعزز منهج دراسة الحالة بأفضل منهجية تدريس 100% عبر الانترنت في الوقت الحالي وهي: منهجية إعادة التعلم والمعروفة بـ *Relearning*.



سوف يتعلم المُدرِّب من خلال الحالات الحقيقية وحل
المواقف المعقدة في بيئات التعلم المحاكاة. تم تطوير
هذه المحاكاة من أحدث البرامج التي تسهل التعلم الغامر.

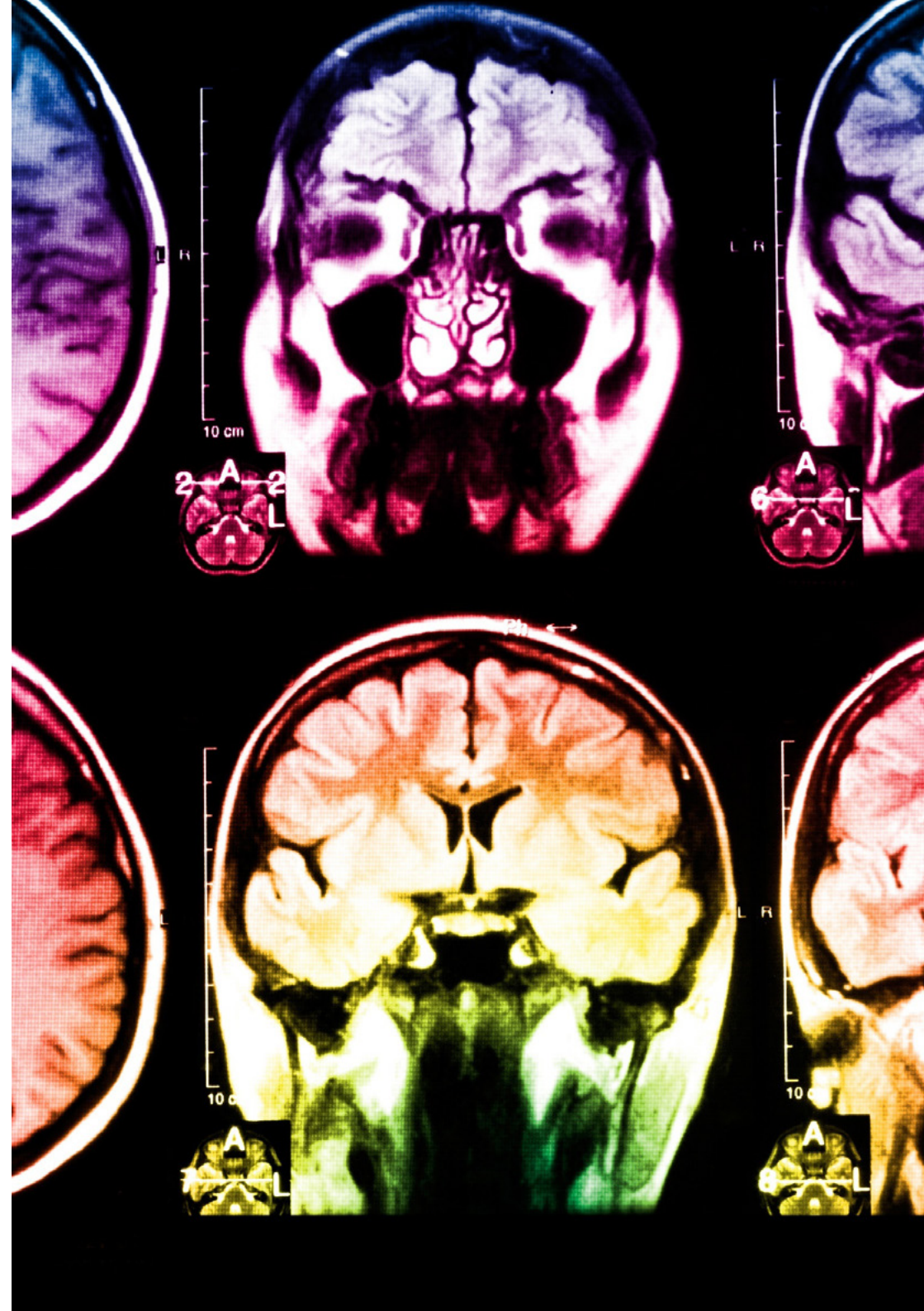
في طبيعة المناهج التربوية في العالم، تمكنت منهجية إعادة التعلم من تحسين مستويات الرضا العام للمهنيين، الذين أكملوا دراساتهم، فيما يتعلق بمؤشرات الجودة لأفضل جامعة عبر الإنترنت في البلدان الناطقة بالإسبانية (جامعة كولومبيا).

من خلال هذه المنهجية، قمنا بتدريب أكثر من 85000 فُربي بنجاح لم يسبق له مثيل في جميع التخصصات. تم تطوير منهجيتنا التربوية في بيئة شديدة المتطلبات، مع طلاب جامعيين يتمتعون بمظاهر اجتماعي واقتصادي مرتفع ومتوسط عمر يبلغ 43.5 عاماً.

ستتيح لك منهجية إعادة التعلم والمعروفة بـ Relearning، التعلم بجهد أقل ومزيد من الأداء، وإشراكك بشكل أكبر في تخصصك، وتنمية الروح النقدية لديك، وكذلك قدرتك على الدفاع عن الحجج والآراء المتباينة: إنها معادلة واضحة للنجاح.

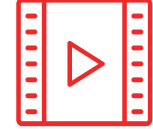
في برنامجنا، التعلم ليس عملية خطية، ولكنه يحدث في شكل لولبي (نتعلم ثم نطرح ماتعلمناه جانباً فنسأه ثم نعيد تعلمه). لذلك، يتم دمج كل عنصر من هذه العناصر بشكل مركزي.

النتيجة الإجمالية التي حصل عليها نظامنا للتعلم هي 8.01، وفقاً لأعلى المعايير الدولية.



يقدم هذا البرنامج أفضل المواد التعليمية المُعدَّة بعناية للمهنيين:

المواد الدراسية



يتم إنشاء جميع محتويات التدريس من قبل المربين الذين سيقومون بتدريس البرنامج الجامعي، وتحديدًا من أجله، بحيث يكون التطوير التعليمي محددًا وملموًا حقًا.

ثم يتم تطبيق هذه المحتويات على التنسيق السمعي البصري الذي سيخلق منهج جامعة TECH في العمل عبر الإنترنت. كل هذا بأحدث التقنيات التي تقدم أجزاء عالية الجودة في كل مادة من المواد التي يتم توفيرها للطلاب.

أحدث التقنيات والإجراءات التعليمية المعروضة في الفيديوهات



تقدم TECH للطلاب أحدث التقنيات وأحدث التطورات التعليمية والتقنيات الرائدة في الوقت الراهن في مجال التعليم. كل هذا، بصيغة المتحدث، كل هذا، بأقصى دقة، في الشرح والتفصيل لاستيعابه وفهمه. وأفضل ما في الأمر أنه يمكنك مشاهدتها عدة مرات كما تريد.

ملخصات تفاعلية

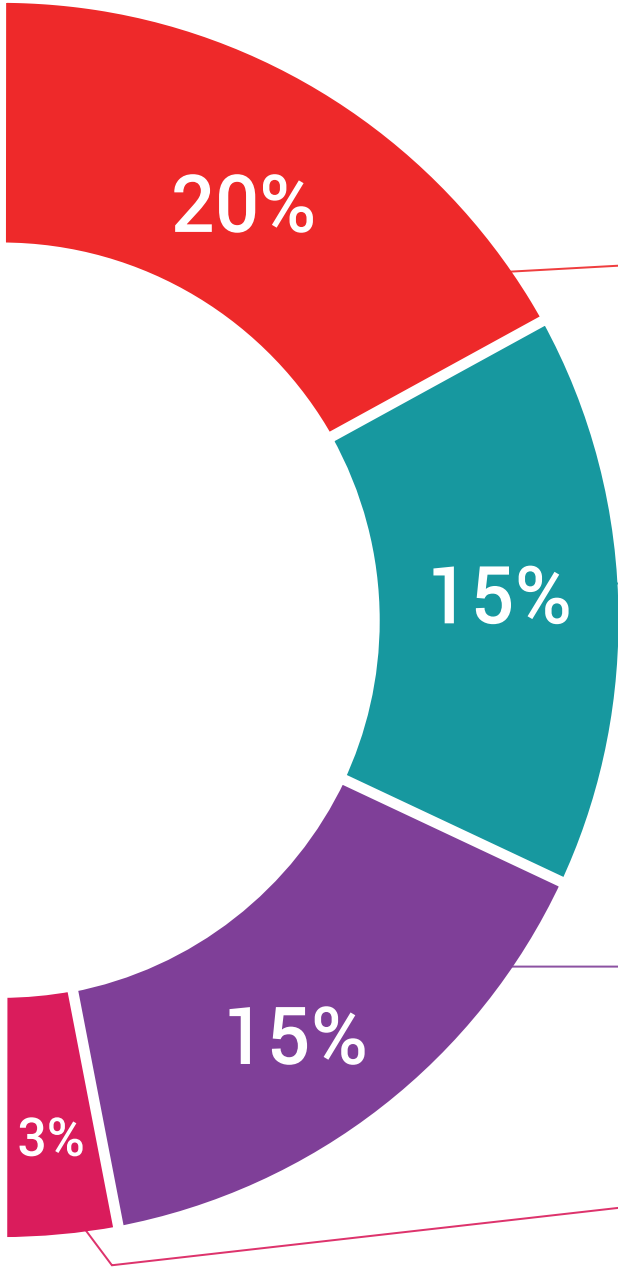


يقدم فريق جامعة TECH المحتويات بطريقة جذابة وديناميكية في أقراص الوسائط المتعددة التي تشمل الملفات الصوتية والفيديوهات والصور والرسوم البيانية والخرائط المفاهيمية من أجل تعزيز المعرفة. اعترفت شركة مايكروسوفت بهذا النظام التعليمي الفريد لتقديم محتوى الوسائط المتعددة على أنه "قصة نجاح أوروبية".

قراءات تكميلية



المقالات الحديثة، ووثائق اعتمدت بتوافق الآراء، والأدلة الدولية.. من بين آخرين. في مكتبة جامعة TECH الافتراضية، سيتمكن الطالب من الوصول إلى كل ما يحتاجه لإكمال تدريبه.





تحليل الحالات التي تم إعدادها من قبل الخبراء وإرشاد منهم

يجب أن يكون التعلم الفعال بالضرورة سياقياً. لذلك، تقدم TECH تطوير حالات واقعية يقوم فيها الخبير بإرشاد الطالب من خلال تنمية الانتباه وحل المواقف المختلفة: طريقة واضحة ومباشرة لتحقيق أعلى درجة من الفهم.



الاختبار وإعادة الاختبار

يتم بشكل دوري تقييم وإعادة تقييم معرفة الطالب في جميع مراحل البرنامج، من خلال الأنشطة والتدريبات التقييمية وذاتية التقييم: حتى يتمكن من التحقق من كيفية تحقيق أهدافه.



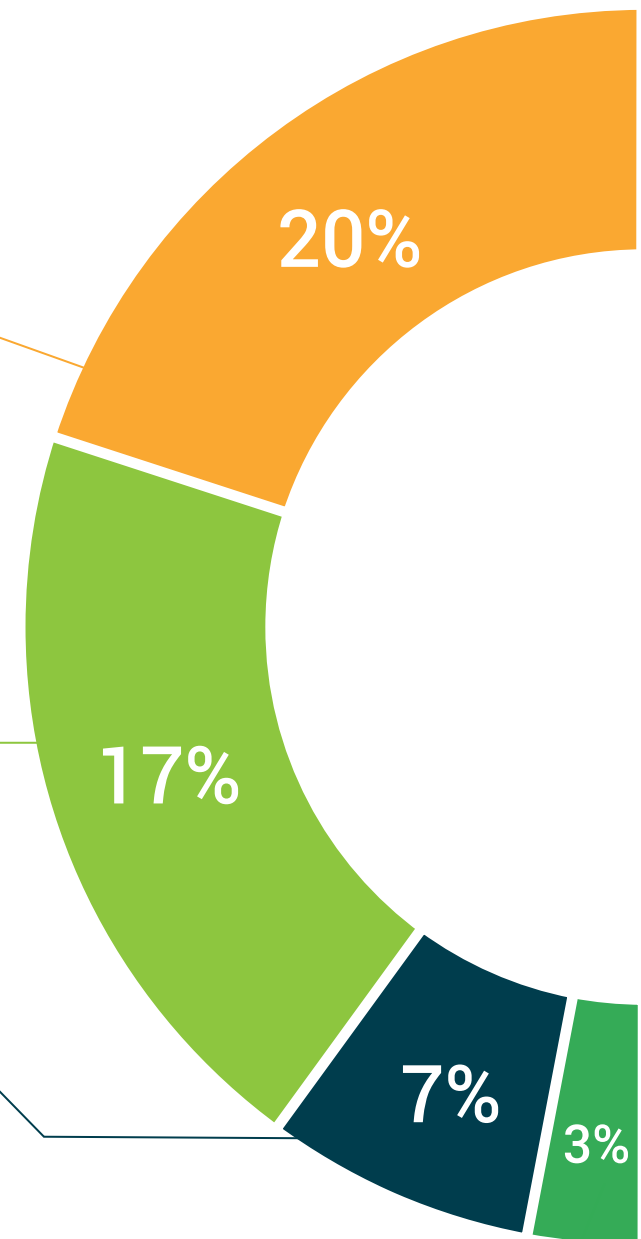
المحاضرات الرئيسية

هناك أدلة علمية على فائدة المراقبة بواسطة الخبراء كطرف ثالث في عملية التعلم. إن مفهوم ما يسمى *Learning from an Expert* أو التعلم من خبير يقوي المعرفة والذاكرة، ويولد الثقة في القرارات الصعبة في المستقبل.



إرشادات توجيهية سريعة للعمل

تقدم جامعة TECH المحتويات الأكثر صلة بالمحاضرة الجامعية في شكل أوراق عمل أو إرشادات توجيهية سريعة للعمل. إنها طريقة موجزة وعملية وفعالة لمساعدة الطلاب على التقدم في تعلمهم.



المؤهل العلمي

تضمن المحاضرة الجامعية في الإدماج المهني والتأهيل المستمر والتطوير المهني، بالإضافة إلى التدريب الأكثر دقة وحداثة، الحصول على مؤهل المحاضرة الجامعية الصادر عن TECH الجامعة التكنولوجية.



اجتاز هذا البرنامج بنجاح واحصل على شهادتك الجامعية
دون الحاجة إلى السفر أو القيام بأية إجراءات مرهقة"



تحتوي المحاضرة الجامعية في الإدماج المهني والتأهيل المستمر والتطوير المهني على البرنامج الأكثر اكتمالا وحدثا في السوق.

بعد اجتياز التقييم، سيحصل الطالب عن طريق البريد العادي* مصحوب بعلم وصول مؤهل المحاضرة الجامعية الصادر عن TECH الجامعة التكنولوجية.

إن المؤهل الصادر عن TECH الجامعة التكنولوجية سوف يشير إلى التقدير الذي تم الحصول عليه في المحاضرة الجامعية وسوف يفي بالمتطلبات التي عادة ما تُطلب من قبل مكاتب التوظيف ومسابقات التعيين ولجان التقييم الوظيفي والمهني.

المؤهل العلمي: المحاضرة الجامعية في الإدماج المهني والتأهيل المستمر والتطوير المهني

طريقة الدراسة: عبر الإنترنت

مدة الدراسة: 6 أسابيع



المستقبل

الأشخاص

الصحة

الثقة

التعليم

المرشدون الأكاديميون المعلومات

الضمان

التدريس

الاعتماد الأكاديمي

المؤسسات

التعلم

المجتمع

الالتزام

التقنية

tech الجامعة
التكنولوجية

الحاضر

الابتكار

الحاضر

الجودة

محاضرة جامعية

الإدماج المهني والتأهيل

المستمر والتطوير المهني

« طريقة التدريس: أونلاين

« مدة الدراسة: 6 أسابيع

« المؤهل العلمي: TECH الجامعة التكنولوجية

« مواعيد الدراسة: وفقاً لوتيرتك الخاصة

« الامتحانات: أونلاين

التدريب الافتراضي

المؤسسات

الفصول الافتراضية

اللغات

محاضرة جامعية الإدماج المهني والتأهيل المستمر والتطوير المهني

Curriculum

Personal Information

Last First MI SSN#
Street Address City ST Zip

Are you entitled to work in the United States? Yes No Are you 18 or older? Yes No If yes,

Have you been convicted of a felony or been incarcerated in connection with a felony in the past seven years? Yes No If yes, please explain:

Military Service? Yes No Branch

Are you a veteran? Yes No War

What position are you applying for?

How did you hear about this position?

Expected Hourly Rate

Expected Weekly Earnings

Date Available

Prior Work Experience

Employer	Current or Most Recent		Prior	
	Address	City, ST, ZIP	Address	City, ST, ZIP