

محاضرة جامعية
علاج الفم والوجه والرعاية المبكرة



الجامعة
التكنولوجية
tech

محاضرة جامعية

علاج الفم والوجه والرعاية المبكرة

- « طريقة التدريس: أونلاين
- « مدة الدراسة: 6 أسابيع
- « المؤهل العلمي: TECH الجامعة التكنولوجية
- « مواعيد الدراسة: وفقاً لوتيرتك الخاصة
- « الامتحانات: أونلاين

الدخول إلى الموقع الإلكتروني: www.techtute.com/ae/education/postgraduate-certificate/orofacial-therapy-early-care

الفهرس

02

الأهداف

صفحة 8

01

المقدمة

صفحة 4

05

المنهجية

صفحة 22

04

الهيكل والمحتوى

صفحة 18

03

هيكل الإدارة وأعضاء هيئة تدريس الدورة التدريبية

صفحة 12

06

المؤهل العلمي

صفحة 30

المقدمة

يجب الاهتمام بالتغييرات في وظائف الفم والوجه مثل التنفس والبلع والمضغ وغيرها في سياق التدخل المبكر والطفولة. سمحت التطورات المتعددة في العلوم والتكنولوجيا بظهور أشكال جديدة من العلاج، مع اتباع نهج متعدد التخصصات يركز على الشخص وبيئته. استنادًا إلى أحدث الأدلة، طوّرت جامعة TECH هذا البرنامج الأكاديمي الذي يحتوي على أكثر الأعباء التعليمية المتخصصة للمهنيين لتحسين ممارساتهم اليومية في المجال التربوي، بالتنسيق مع أكثر المتخصصين دراية في هذا المجال. تتيح لك منهجيته القائمة على الإنترنت بنسبة 100% على أساس منهج إعادة التعلّم (المعروف بـ Relearning) عبر الإنترنت إكماله في 6 أسابيع فقط.

ستطور مهاراتك في التدخل العلاجي الخاص بعلاج
النطق في علاج الفم والوجه والرعاية المبكرة"



هذه المحاضرة الجامعية في علاج الفم والوجه والرعاية المبكرة تحتوي على البرنامج التعليمي الأكثر اكتمالاً وحدثاً في السوق. أبرز خصائصها هي:

- ♦ تطوير الحالات العملية التي يقدمها خبراء في النطق وإعادة التأهيل العصبي للوجه والوجه
- ♦ محتوياتها البيانية والتخطيطية والعملية البارزة التي يتم تصورها بها تجمع المعلومات العلمية والرعاية العملي حول تلك التخصصات الأساسية للممارسة المهنية
- ♦ التمارين العملية حيث يمكن إجراء عملية التقييم الذاتي لتحسين التعلم
- ♦ تركيزها على المنهجيات المبتكرة
- ♦ كل هذا سيتم استكماله بدروس نظرية وأسئلة للخبراء ومنتديات مناقشة حول القضايا المثيرة للحدل وأعمال التفكير الفردية
- ♦ توفر المحتوى من أي جهاز ثابت أو محمول متصل بالإنترنت

يتطلب التدخل في علاج النطق في العلاج الوظيفي للوجه والعضلات والتدخل المبكر تحدياً مستمراً من حيث أحدث التطورات والاكتشافات. هذا يجعل الأمر أسهل بكثير بالنسبة للمختص للوصول إلى أفضل النتائج واتخاذ القرارات الصحيحة.

في هذا النوع من العلاج، يكون أساس العمل في هذا النوع من العلاج هو الحجرة والشدق والفك العلوي والوجه، والتدخل في مجالات مختلفة مثل التشوهات والإعاقات وتلف الدماغ الخلقي أو المكتسب واضطرابات النمو العصبي وما إلى ذلك. لهذا السبب، من الضروري أن نفهم بطريقة أوسع التغييرات في البلع لدى الأطفال، والتي لها عواقب مثل سوء التغذية والتهابات الجهاز التنفسي وغيرها، والتي يجب الاهتمام بها بطريقة دقيقة.

يتناول هذا البرنامج العلاجات التأهيلية المختلفة لعسر البلع الفموي البلعومي والمريئي لدى الأطفال، بالإضافة إلى تقنيات التغذية المبكرة، والتعمق في النمو العصبي وتغذية الرضع. هذه، من بين مواضيع أخرى سيتم التوسع فيها بطريقة محددة في المسار الأكاديمي لهذا البرنامج والتي ستسمح بالكشف المبكر عن التغيير الوظيفي في التغذية، بالإضافة إلى السماح بتطوير استراتيجيات تدخل مختلفة على مستوى الفم والبلع في سن الطفولة لدى الأطفال الذين يعانون من اضطرابات البلع.

فضاء أكاديمي يستوفي جميع الشروط اللازمة لتخريج الخريج بكل أريحية وأمان، وذلك بفضل المنهجية التي تعتمد على الإنترنت بنسبة 100% والقائمة على منهج إعادة التعلم (المعروف بـ Relearning)، والتي ستسمح باستيعاب وفهم المفاهيم بسرعة. بالتالي، سيكتسب المهني المهارات التي ستسمح له بالتعامل بفعالية مع علاج الفم والوجه والرعاية المبكرة.



سيتم إطلاعك على آخر المستجدات في مجال علاج الفم والوجه والرعاية المبكرة بطريقة فعالة بفضل أحدث المنهجيات والتقنيات في المجال التربوي الحالي"

سوف تدرس تقنيات التغذية المبكرة بعمق
وتطبق التوصيات العلاجية الرئيسية للرعاية
الفعالة في البيئة التعليمية.

محاضرة جامعية مكثفة تتيح لك الجمع بين
دراسك ومهن أخرى بطريقة مريحة وسهلة.

سوف تتعلم المزيد عن اضطرابات
تغذية الرضع والعلامات التحذيرية"



البرنامج يضم في أعضاء هيئة تدريسه محترفين في مجال الطاقات المتجددة يصون في هذا التدريب خبرة عملهم،
بالإضافة إلى متخصصين معترف بهم من الشركات الرائدة والجامعات المرموقة.

وسيتيح محتوى البرنامج المتعدد الوسائط، والذي صيغ بأحدث التقنيات التعليمية، للمهني التعلم السياقي
والموقعي، أي في بيئة محاكاة توفر تدريباً غامراً مبرمجاً للتدريب في حالات حقيقية.

يركز تصميم هذا البرنامج على التعلم القائم على حل المشكلات، والذي المهني في يجب أن تحاول من خلاله حل
المواقف المختلفة للممارسة المهنية التي تنشأ من خلاله. للقيام بذلك، سيحصل على مساعدة من نظام فيديو
تفاعلي مبتكر من قبل خبراء مشهورين.

الأهداف

صُمم هذا البرنامج الأكاديمي لإطلاع الطلاب على أحدث الجوانب وأكثرها صلة بعلاج الفم والوجه والرعاية المبكرة، من أجل علاج حالات مثل اضطرابات البلع لدى الرضع بطريقة عملية وحديثة. سيتمكن الخريجون من تحديث معارفهم بطريقة طليقة وآمنة، مما يزيد من قدرتهم على العمل والنجاح.

أكمل هدفك الأكاديمي وأنت مرتاح على جهازك
المفضل وفي 6 أسابيع فقط، وذلك بفضل طريقة
التعليم 100% عبر الإنترنت وأفضل منهجية"





الأهداف العامة

- ♦ تطوير معرفة واسعة بالأساس التشريحي والوظيفي للجهاز العصبي المركزي والمحيطي
- ♦ دراسة تشريح ووظيفة الأعضاء المشاركة في الوظائف الأساسية مثل التنفس والنطق والبلع
- ♦ اكتساب المعرفة في كل من التقييم والتدخل في علاج النطق
- ♦ التعمق في تقنيات إعادة التأهيل المعتمدة في الممارسة السريرية
- ♦ تطوير مهارات التدخل المكتسبة من التخصصات التكميلية مثل علم النفس العصبي والعلاج الطبيعي وعلم النفس
- ♦ البراعة في تقييم وتشخيص وعلاج الاضطرابات الوظيفية العصبية وعلاج اضطرابات علاج الأعصاب والنطق لدى مجموعات محددة تعاني من اضطرابات النمو العصبي أو المتلازمات
- ♦ التعرف على الأساليب المختلفة وبرامج التدخل في إعادة التأهيل العصبي لعلاج النطق



ستدرس اضطرابات البلع لدى الأطفال الناجمة عن تلف خلقي في الدماغ أو تلف مكتسب في الدماغ، بالإضافة إلى أمراض نفسية عصبية

الأهداف المحددة



- معرفة السلوك الفموي والمكتسب للرضيع
- التعرف على نمط محرك صحيح في البلع والتنفس والشفط
- الكشف المبكر عن تغيير وظيفي في النظام الغذائي
- التعرف على أهمية النمو الوعدي والفموي وتطوير الوظائف الخضرية على مستوى الأطفال
- اكتشاف علامات الوضع المناسب، وكذلك تطبيقها في أوضاع مختلفة للرضاعة الطبيعية
- معرفة كيفية استخدام تقنيات بديلة لتغذية الرضع
- تعلم كيفية دارة استراتيجيات التدخل الفموي المختلفة لدى الأطفال الذين يعانون من اضطرابات البلع
- معرفة وتطوير خطط العمل أثناء التغذية التي يمكن أن تساعد في المقام الأول مع إمكانية كبيرة للنجاح
- وضع برامج تغذية مكيفة وفردية لكل حالة بطريقة وقائية وثقافية وتأهيلية



هيكل الإدارة وأعضاء هيئة تدريس الدورة التدريبية

يتألف أعضاء هيئة التدريس في هذا البرنامج الأكاديمي من مهنيين ذوي مكانة مرموقة ومعترف بها في قطاعهم، والذين سيقدّمون أحدث المعلومات حول كل من المحتويات. سيسهل المتخصصون في إعادة تأهيل علاج النطق ومجالاته المحددة فهمًا شاملاً لعلاج الفم والوجه والرعاية المبكرة من وجهة نظر علمية بناءً على خبرتهم الخاصة.



ستسمح لك هذه المحاضرة الجامعية بفضل
جودتها العالية بالتعلم بطريقة واسعة ومحدثة
تمامًا، بدعم من أفضل منهجية تدريس"



أ. Borrás Sanchís, Salvador

- ♦ أخصائي نفسي ومعلم ومعالج النطق
- ♦ مستشار تربوي في ولاية فالنسيا، وزارة التعليم
- ♦ أخصائي في Abile Educativa
- ♦ شريك في شركة Avance SL
- ♦ مستشار تربوي ومتعاون خارجي مع Aula Salud
- ♦ مدير تربوي في IteNlearning
- ♦ مؤلف دليل إعادة تعليم البلع غير النمطي والاضطرابات المرتبطة به
- ♦ مدير تربوي في معهد DEIAP
- ♦ بكالوريوس في علم النفس
- ♦ ماجستير في السمع واللغة
- ♦ دبلوم في علاج النطق



أ. Santacruz García, Estefanía

- ♦ أخصائية التكامل الاجتماعي ومعالجة النطق السريري في عيادة Clínica Uner
- ♦ أستاذة في CEFIRE
- ♦ متخصصة في علاج الوحة الفموي والعضلي الوظيفي



الأستاذة

أ. Navarro Marhuenda, Laura

- ♦ أخصائية علم النفس العصبي في Kinemas
- ♦ أخصائية في إعادة التأهيل العصبي للرضع والبالغين في مركز تلف الدماغ المتكامل
- ♦ مؤلفة برنامج الماجستير في علاج النطق وتحليل الوظائف الحيوية
- ♦ أخصائية علم النفس العصبي في INEURO
- ♦ أخصائية علم النفس العصبي في CLÍNICA UNER
- ♦ إجازة في علم النفس من جامعة Miguel Hernández de Elche
- ♦ ماجستير في علم النفس الصحي من جامعة Miguel Hernández de Elche
- ♦ ماجستير في علم النفس العصبي السريري من جامعة Europea Miguel de Cervantes
- ♦ ماجستير في طب أعصاب الأطفال والتنمية العصبية من جامعة CEU Cardena Herrera

أ. López Samper, Belén

- ♦ أخصائية علم النفس الصحي العام وعلم النفس العصبي السريري
- ♦ طبيبة نفسية. معهد Alcaraz
- ♦ طبيبة نفسية. في مركز IDEAT
- ♦ أخصائية علم النفس العصبي. بعيادة UNER - التقييم وإعادة التأهيل الشامل لتلف الدماغ
- ♦ متخصصة في إعادة التأهيل العصبي للأطفال والبالغين في مركز تلف الدماغ المتكامل
- ♦ ماجستير في الاحتياجات التعليمية الخاصة والرعاية المبكرة وعلم نفس النمو والطفل. من جامعة فالنسيا الدولية
- ♦ ماجستير علم النفس العصبي السريري، علم النفس العصبي. من مركز الملكة إليزابيث بارك المحتمعي والثقافي (QEPCCC)
- ♦ ماجستير في علم النفس الصحي العام. من جامعة فالنسيا الدولية
- ♦ بكالوريوس في علم النفس. من جامعة Miguel Hernández de Elche

د. Carrasco de Larriva, Concha

- ♦ أخصائية نفسية في PEROCA
- ♦ أخصائية علم النفس العصبي السريري معتمدة من المجلس العام لعلم النفس في إسبانيا
- ♦ أستاذة مساعدة، قسم علم النفس، جامعة San Antonio de Murcia
- ♦ بكالوريوس في الطب والدراسة من جامعة Granada
- ♦ ماجستير في علم النفس العصبي السريري من قبل الجمعية الإسبانية لعلم النفس السلوكي المعرفي السريري
- ♦ دراسات عليا في إعادة التأهيل المعرفي بواسطة ISEP
- ♦ خبيرة في إعادة التأهيل المعرفي للأطفال من جامعة Francisco de Vitoria
- ♦ قُبلت لتقييم التوحد بمقياس المراقبة لتشخيص التوحد ADOS

أ. Jiménez Jiménez, Ana

- ♦ أخصائية علم النفس العصبي الإكلينيكي والأخصائي الاجتماعي
- ♦ أخصائية الأمراض العصبية والنفسية السريرية في تلف الدماغ الكامل
- ♦ أخصائية علم النفس العصبي في عيادة الأمم المتحدة
- ♦ معلمة في فريق مورسيا للعمل الاجتماعي في Cáritas بإسبانيا
- ♦ إجازة في العمل الاجتماعي من جامعة Murcia بإسبانيا
- ♦ إجازة في علم النفس من دائرة الأمم المتحدة الاقتصادية والاجتماعية
- ♦ ماجستير في علم النفس العصبي السريري من جامعة Europea Miguel de Cervantes
- ♦ ماجستير في علم النفس الصحي العام من قبل دائرة الأمم المتحدة الاقتصادية والاجتماعية

أ. Álvarez Valdés, Paula del Carmen

- ♦ أخصائية علاج النطق المتخصص في العلاج العضلي الوظيفي
- ♦ معالجة نطق سريرية في العلاج الوظيفي العضلي
- ♦ خبيرة في التشخيص النفسي وعلاج الرعاية المبكرة
- ♦ التعاون المباشر في عيادات طب الأسنان
- ♦ حاصلة على شهادة جامعية في علاج النطق، ودرجة الماجستير في التربية الخاصة وفي اللغات الأجنبية من الجامعة البابوية سالامانكا
- ♦ ماجستير في العلاج الوظيفي العضلي في ISEP

أ. Selva Cabañero, Pilar

- ♦ ممرضة متخصصة في تمييز أمراض النساء والتوليد (قابلة)
- ♦ وحدة تعليم تمييز التوليد وأمراض النساء والتوليد بجامعة مورسيا في المستشفى العام الجامعي سانتا لوسيا دي مورسيا
- ♦ منشور "الالتصاقُ الغُلوِيّ لِلسَّانِ ونجاح الرضاعة الطبيعية"، مع ISBN13: 978 84-695-5302-2. عام 2012

أ. Sanz Pérez, Nekane

- ♦ أخصائية علاج نطق سريرية في تلف الدماغ المكتسب
- ♦ مدرسة في Iberocardio لمنظمة Aspace (الاتحاد الرئيسي والجهة المعنية برعاية الشلل الدماغي في إسبانيا)

أ. Martín Bielsa, Laura

- ♦ أخصائية علاج النطق، خبيرة في علم أمراض النطق وتنمية الطفل ورعاية الطفولة المبكرة
- ♦ محاضرة جامعية في التدريس عميدة الكلية المهنية لمعالحي النطق في أرغون بإسبانيا
- ♦ مديرة الماجستير في العلاج الصوتي في جامعة Cardenal Herrera

أ. Muñoz Boje, Rocío

- ♦ أخصائية العلاج المهني لإعادة التأهيل العصبي في عيادة Under
- ♦ إجازة في العلاج المهني
- ♦ أخصائية علاج مهني في إعادة التأهيل العصبي

أ. García Gómez, Andrea

- ♦ أخصائية علاج النطق المتخصص في إعادة التأهيل العصبي لتلف الدماغ المكتسب
- ♦ أخصائية علاج النطق في عيادة UNER
- ♦ أخصائية علاج النطق في تلف الدماغ المتكامل
- ♦ أخصائية علاج النطق في Ineuro
- ♦ بكالوريوس في علاج النطق
- ♦ ماجستير في إعادة التأهيل العصبي في تلف الدماغ المكتسب

أ. Santacruz García, Raquel

- ♦ متخصصة في التربية والتغذية
- ♦ أخصائية تغذية في شركة الباليه من أصل إسباني
- ♦ راقصة في مركز الرقص الأندلسي
- ♦ خريجة التغذية البشرية وعلم التغذية من جامعة سان أنطونيو الكاثوليكية
- ♦ متخصصة في تربية الرقص من قبل معهد Teatre de Barcelona
- ♦ درجة متوسطة في الرقص الكلاسيكي في معهد مورسيا الموسيقي

أ. Gallego Díaz, Mireia

- ♦ معالجة النطق استشفائية
- ♦ معالجة وظيفية
- ♦ معالجة نطق خبيرة في اضطرابات البلع



الهيكل والمحتوى

بعد 6 أسابيع من الدراسة، سيكون الخريج قد اكتسب جميع المعارف حول أكثر الأساليب تقدماً وتحديداً في علاج الفم والوجه والرعاية المبكرة. عملية تدريس مضمونة من خلال تدخل الخبراء في هذا المجال والمنهجية الأكثر طليعية في السوق التعليمية الحالية، والتي ستسمح لك باستيعاب وفهم المفاهيم بسرعة. ستتمكن من إكمال الدورة التدريبية بالسرعة التي تناسبك وستتمكن من الجمع بين أشطتك اليومية دون أي إزعاج من خلال طريقة التعليم 100% عبر الإنترنت.



منهج كامل يركز على أحدث الأدلة العلمية حول علاج
الفم والوجه والرعاية المبكرة في البيئة المدرسية"



الوحدة 1. العلاج الوجهي الفموي/العضلي الوظيفي والرعاية المبكرة

- 4.1 مهارات الدماغ - الحركي
 - 1.4.1 المهارات الحركية الفموية الفطرية
 - 2.4.1 تطور الأنماط الحركية للوجه الفموي
 - 3.4.1 البلع المنعكس
 - 4.4.1 التنفس المنعكس
 - 5.4.1 الشفط المنعكس
 - 6.4.1 تقييم ردود الفعل الفموية للرضيع
- 5.1 الرضاعة الطبيعية
 - 1.5.1 البداية المبكرة
 - 2.5.1 التأثير على مستوى الوجه الفموي
 - 3.5.1 التقرد
 - 4.5.1 التغذية المثلى
 - 5.5.1 النضح التلقائي للعضلات الفموية
 - 6.5.1 التأزر بين الحركة والعضلات
 - 7.5.1 الوضعية
 - 8.5.1 التوصيات العلاجية
 - 9.5.1 التنمية الفكرية
 - 10.5.1 برنامج التدخل
- 6.1 تقنيات التغذية المبكرة
 - 1.6.1 تغذية حديثي الولادة
 - 2.6.1 تقنيات تحديد المواقع
 - 3.6.1 علامات على الوضعية الجيدة
 - 4.6.1 التوصيات العلاجية الرئيسية
 - 5.6.1 تركيبات الألبان وغير الألبان
 - 6.6.1 تصنيف التركيبات
 - 7.6.1 تقنيات استخدام زجاجة الإرضاع للأطفال
 - 8.6.1 تقنيات استخدام الملعقة
 - 9.6.1 تقنيات استخدام الكوب المقور
 - 10.6.1 تقنيات المسبار أو استخدام أنظمة الطاقة البديلة

- 1.1 التنمية الإنمائية لحديثي الولادة
 - 1.1.1 النمو التطوري في حديثي الولادة
 - 2.1.1 NBAS. تقييم سلوك المواليد الجدد
 - 3.1.1 التشخيص المبكر
 - 4.1.1 التشخيص العصبي
 - 5.1.1 الاعتقاد
 - 6.1.1 ردود الفعل الحركية الفموية
 - 7.1.1 ردود فعل الجسم
 - 8.1.1 النظام الدهليزي
 - 9.1.1 البيئة الاجتماعية والتفاعلية
 - 10.1.1 استخدام NBAS في الأطفال حديثي الولادة المعرضين لمخاطر عالية
- 2.1 اضطرابات الأكل لدى الأطفال
 - 1.2.1 عمليات التغذية
 - 2.2.1 فسيولوجيا ابتلاع الأطفال
 - 3.2.1 مراحل اكتساب المهارات
 - 4.2.1 العجز
 - 5.2.1 العمل المتعدد التخصصات
 - 6.2.1 أعراض التحذير
 - 7.2.1 النمو الوجهي الفموي المبكر
 - 8.2.1 طرق الإمداد: عن طريق الحنقن، المعوي، الأنبوب، استئصال المعدة، الفم (نظام غذائي مع أو بدون تعديل)
 - 9.2.1 ارتجاع المريء المعدي
- 3.1 النمو العصبي وتغذية الرضع
 - 1.3.1 التطور الجنيني
 - 2.3.1 ظهور الوظائف الرئيسية الأولية
 - 3.3.1 عوامل المخاطرة
 - 4.3.1 المعالم التطورية
 - 5.3.1 الوظيفة المشبكية
 - 6.3.1 عدم النضح
 - 7.3.1 النضح العصبي

- 10.1. اضطرابات في البلع لدى الأطفال 2
 - 1.10.1. الأنواع التصنيف على أساس تشريحي وسلوكي عصبي
 - 2.10.1. خلل البلع الوظيفي الناضج
 - 3.10.1. الأمراض التنكسية
 - 4.10.1. أمراض القلب والتنفس
 - 5.10.1. تلف الدماغ الخلقي
 - 6.10.1. تلف الدماغ المكتسب في مرحلة الطفولة
 - 7.10.1. متلازمات الجمجمة - والوجه
 - 8.10.1. اضطرابات طيف التوحد

- 7.1. علاج النطق عند حديثي الولادة
 - 1.7.1. تقييم المهام الرئيسية
 - 2.7.1. إعادة تثقيف الاختلالات الحركية العصبية الابتدائية
 - 3.7.1. التدخل الأولي
 - 4.7.1. تخطيط وتنسيق العلاج الفردي
 - 5.7.1. برنامج التمرين الحركي الفموي الأول
 - 6.7.1. برنامج التمرين الحركي الفموي الثاني
 - 7.7.1. التدخل مع الأسر
 - 8.7.1. التنشيط الحركي المبكر
- 8.1. اضطرابات في البلع لدى الأطفال 1
 - 1.8.1. تحليل المدخول
 - 2.8.1. سوء التغذية
 - 3.8.1. التهابات الجهاز التنفسي. وحدة مجرى الهواء
 - 4.8.1. استكشاف تكميلي
 - 5.8.1. الاستكشاف الكمي
 - 6.8.1. العلاج التغذوي
 - 7.8.1. المعالجة التكميلية: الوضعية والملمس والمواد
 - 8.8.1. برنامج العمل
- 9.1. العلاج التأهيلي لعسر البلع الفموي والمريئي لدى الأطفال
 - 1.9.1. الأعراض
 - 2.9.1. الأسباب
 - 3.9.1. طفل يعاني من ضرر عصبي. احتمال كبير لتغيير العرض
 - 4.9.1. عسر البلع عند الرضيع
 - 5.9.1. مراحل البلع الطبيعي في طب الأطفال مقابل. البلع المرضي
 - 6.9.1. النضج العصبي: الحالة المعرفية والتنسيق العاطفي والحركي
 - 7.9.1. استعادة التغذية عن طريق الفم
 - 8.9.1. الرعاية المبكرة. احتمال كبير للانتعاش



برنامج إلكتروني بالكامل عبر الإنترنت يمكنك
الالتحاق به بالسرعة التي تناسبك وبالجودة التي
لا يمكن أن تقدمها لك سوى جامعة TECH

المنهجية

يقدم هذا البرنامج التدريبي طريقة مختلفة للتعلم. فقد تم تطوير منهجيتنا من خلال أسلوب التعليم المرتكز على التكرار: el Relearning أو ما يعرف بمنهجية إعادة التعلم. يتم استخدام نظام التدريس هذا، على سبيل المثال، في أكثر كليات الطب شهرة في العالم، وقد تم اعتباره أحد أكثر المناهج فعالية في المنشورات ذات الصلة مثل مجلة نيو إنجلاند الطبية New England Journal of Medicine.



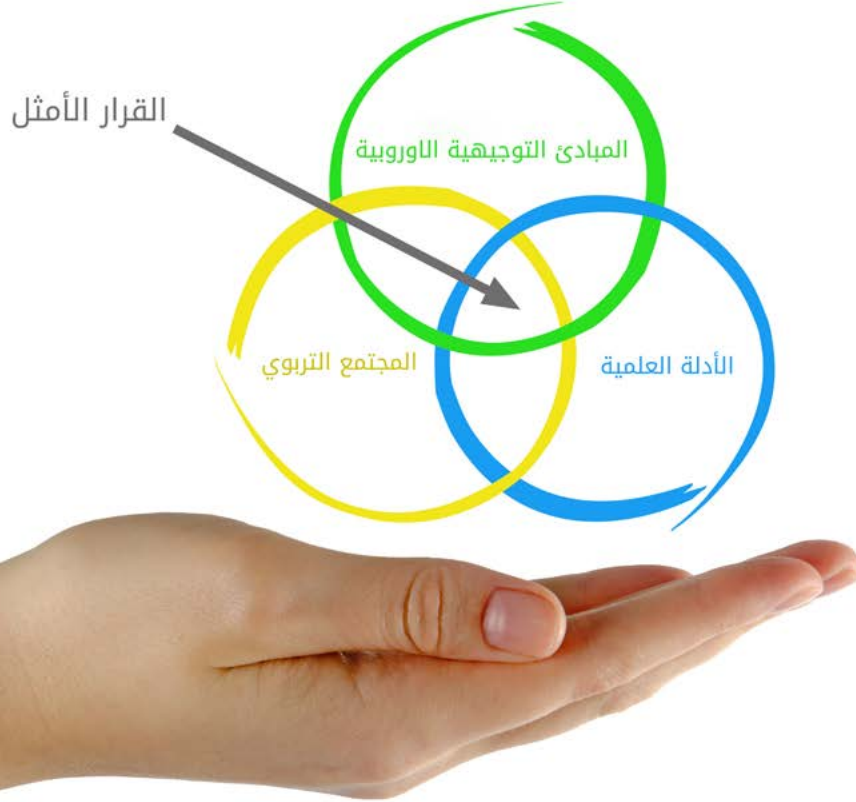


اكتشف منهجية Relearning (منهجية إعادة التعلم)، وهي نظام يتخلى عن التعلم الخطي التقليدي ليأخذك عبر أنظمة التدريس التعليم المرتكزة على التكرار: إنها طريقة تعلم أثبتت فعاليتها بشكل كبير، لا سيما في المواد الدراسية التي تتطلب الحفظ"

في كلية التربية بجامعة TECH نستخدم منهج دراسة الحالة

أمام حالة معينة، ما الذي يجب أن يفعله المهني؟ خلال البرنامج، سيواجه الطلاب حالات محاكاة متعددة، بناءً على مواقف واقعية يجب عليهم فيها التحقيق ووضع فرضيات، وأخيراً حل الموقف. هناك أدلة علمية وفيرة على فعالية المنهج.

مع جامعة TECH يمكن للمُدرِّب أو المعلم أو المدرس تجربة طريقة تعلم تهز أسس الجامعات التقليدية في جميع أنحاء العالم.



إنها تقنية تنمي الروح النقدية وتعد المُدرِّب لاتخاذ القرار والدفاع عن الحجج وتباين الآراء.



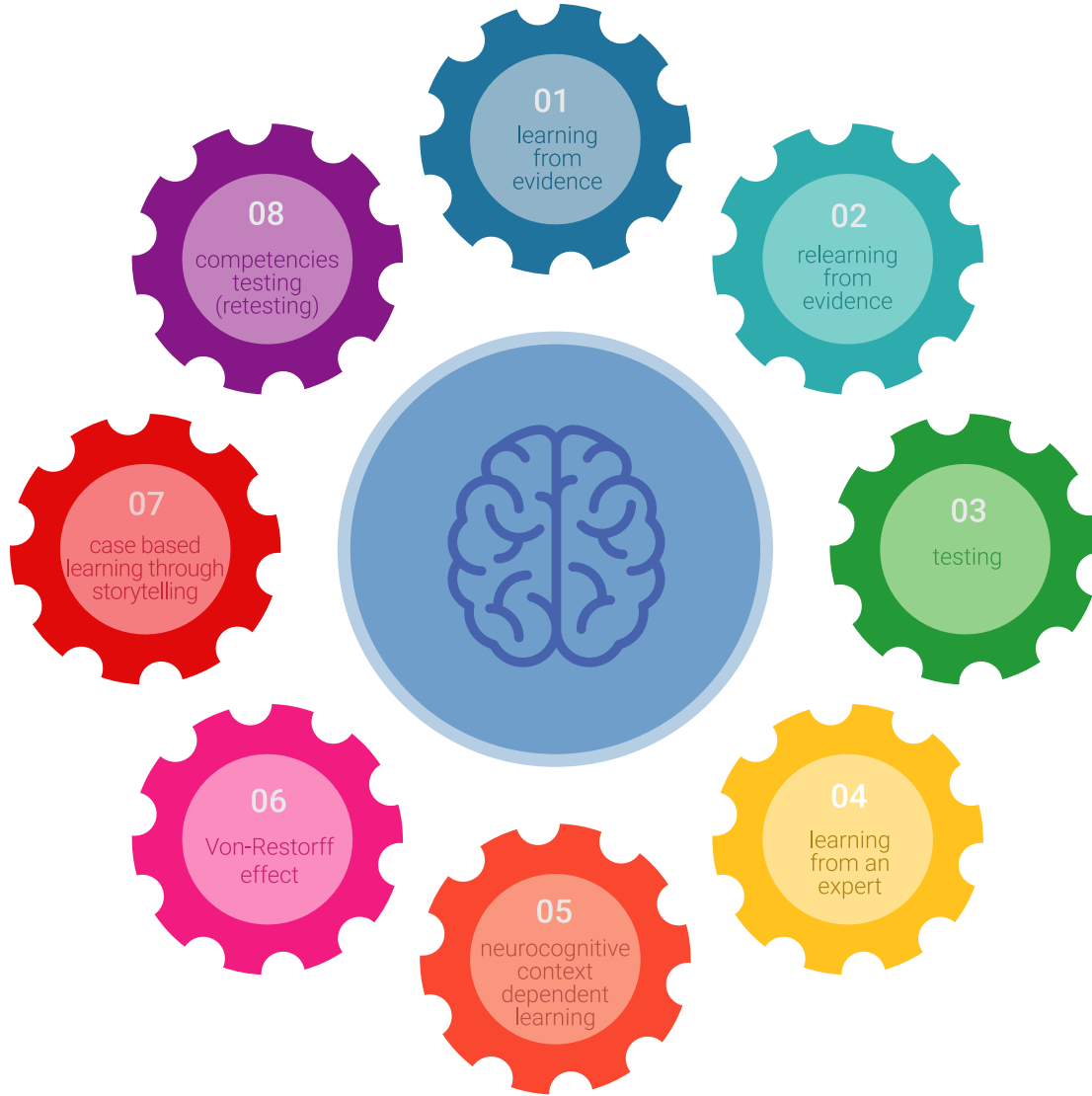
هل تعلم أن هذا المنهج تم تطويره عام 1912 في جامعة هارفارد للطلاب دارسي القانون؟ وكان يتمثل منهج دراسة الحالة في تقديم مواقف حقيقية معقدة لهم لكي يقوموا باتخاذ القرارات وتبرير كيفية حلها. وفي عام 1924 تم تأسيسها كمنهج تدريس قياسي في جامعة هارفارد"

تُبرر فعالية المنهج بأربعة إنجازات أساسية:

1. المربون الذين يتبعون هذا المنهج لا يحققون فقط استيعاب المفاهيم، ولكن أيضاً تنمية قدراتهم العقلية من خلال التمارين التي تقيم المواقف الحقيقية وتقوم بتطبيق المعرفة المكتسبة.
2. يركز المنهج التعلم بقوة على المهارات العملية التي تسمح للمربين بالاندماج بشكل أفضل في الممارسات اليومية.
3. يتحقق استيعاب أبسط وأكثر كفاءة للأفكار والمفاهيم بفضل عرض الحالات التي نشأت عن التدريس الحقيقي.
4. يصبح الشعور بكفاءة الجهد المستثمر حافزاً مهماً للغاية للطلاب، مما يترجم إلى اهتمام أكبر بالتعلم وزيادة في الوقت المخصص للعمل في المحاضرة الجامعية.

منهجية إعادة التعلم (Relearning)

تجمع جامعة TECH بين منهج دراسة الحالة ونظام التعلم عن بعد، 100% عبر الانترنت والقائم على التكرار، حيث تجمع بين 8 عناصر مختلفة في كل درس. نحن نعزز منهج دراسة الحالة بأفضل منهجية تدريس 100% عبر الانترنت في الوقت الحالي وهي: منهجية إعادة التعلم والمعروفة بـ Relearning.



سوف يتعلم المُدرِّب من خلال الحالات الحقيقية وحل
المواقف المعقدة في بيئات التعلم المحاكاة. تم تطوير
هذه المحاكاة من أحدث البرامج التي تسهل التعلم الغامر.

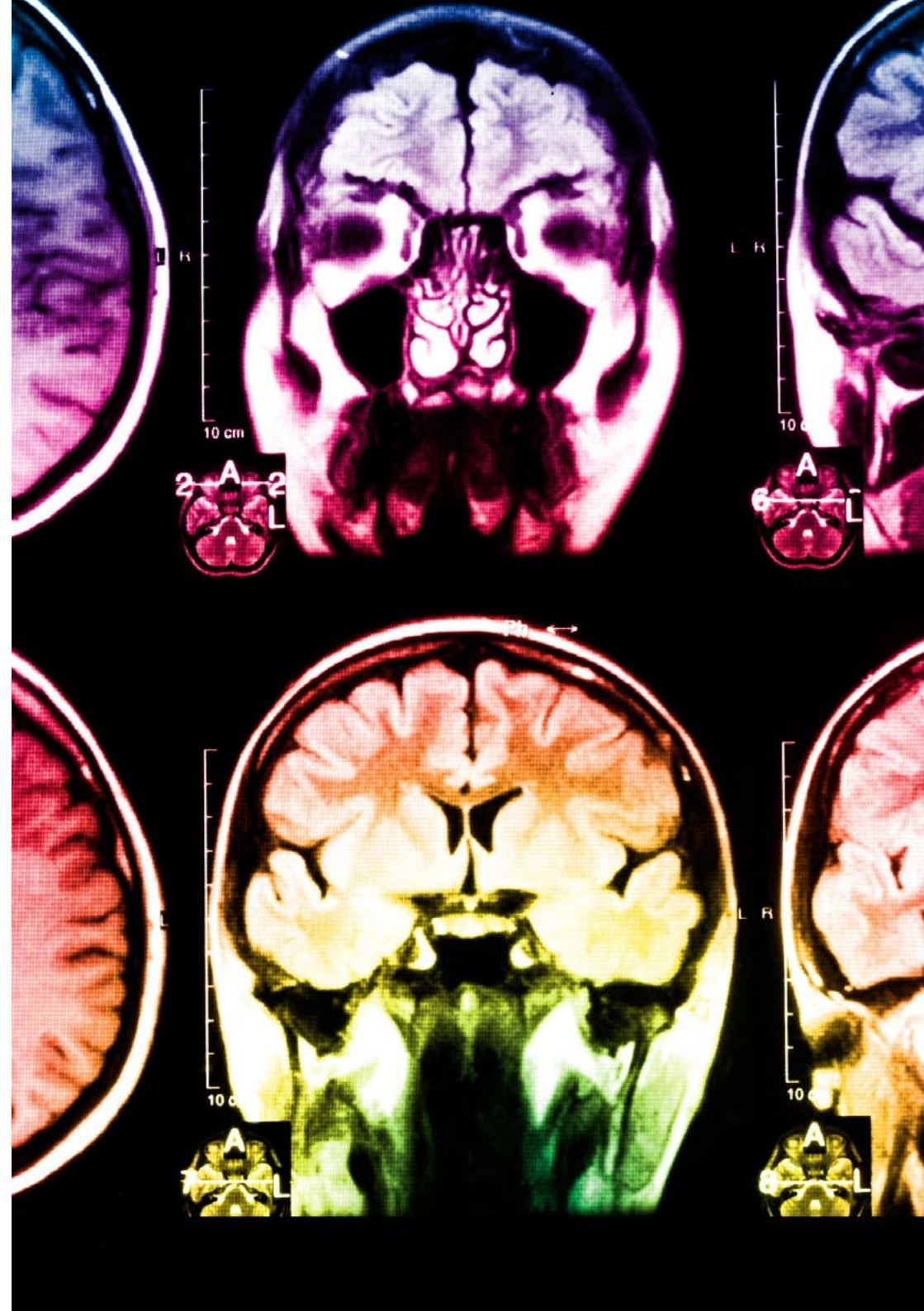
في طليعة المناهج التربوية في العالم، تمكنت منهجية إعادة التعلم من تحسين مستويات الرضا العام للمهنيين، الذين أكملوا دراساتهم، فيما يتعلق بمؤشرات الجودة لأفضل جامعة عبر الإنترنت في البلدان الناطقة بالإسبانية (جامعة كولومبيا).

من خلال هذه المنهجية، قمنا بتدريب أكثر من 85000 فُربي بنجاح لم يسبق له مثيل في جميع التخصصات. تم تطوير منهجيتنا التربوية في بيئة شديدة المتطلبات، مع طلاب جامعيين يتمتعون بمظهر اجتماعي واقتصادي مرتفع ومتوسط عمر يبلغ 43.5 عاماً.

ستتيح لك منهجية إعادة التعلم والمعروفة بـ Relearning، التعلم بجهد أقل ومزيد من الأداء، وإشراكك بشكل أكبر في تخصصك، وتنمية الروح النقدية لديك، وكذلك قدرتك على الدفاع عن الحجج والآراء المتباينة: إنها معادلة واضحة للنجاح.

في برنامجنا، التعلم ليس عملية خطية، ولكنه يحدث في شكل لولبي (نتعلم ثم نطرح ماتعلمناه جانباً فننساه ثم نعيد تعلمه). لذلك، يتم دمج كل عنصر من هذه العناصر بشكل مركزي.

النتيجة الإجمالية التي حصل عليها نظامنا للتعلم هي 8.01، وفقاً لأعلى المعايير الدولية.



يقدم هذا البرنامج أفضل المواد التعليمية المُعدَّة بعناية للمهنيين:

المواد الدراسية



يتم إنشاء جميع محتويات التدريس من قبل المربين الذين سيقومون بتدريس البرنامج الجامعي، وتحديدًا من أجله، بحيث يكون التطوير التعليمي محددًا وملموشًا حقًا. ثم يتم تطبيق هذه المحتويات على التنسيق السمعي البصري الذي سيخلق منهج جامعة TECH في العمل عبر الإنترنت. كل هذا بأحدث التقنيات التي تقدم أجزاء عالية الجودة في كل مادة من المواد التي يتم توفيرها للطالب.

أحدث التقنيات والإجراءات التعليمية المعروضة في الفيديوهات



تقدم TECH للطالب أحدث التقنيات وأحدث التطورات التعليمية والتقنيات الرائدة في الوقت الراهن في مجال التعليم. كل هذا، بصيغة المتحدث، كل هذا، بأقصى دقة، في الشرح والتفصيل لاستيعابه وفهمه. وأفضل ما في الأمر أنه يمكنك مشاهدتها عدة مرات كما تريد.

ملخصات تفاعلية

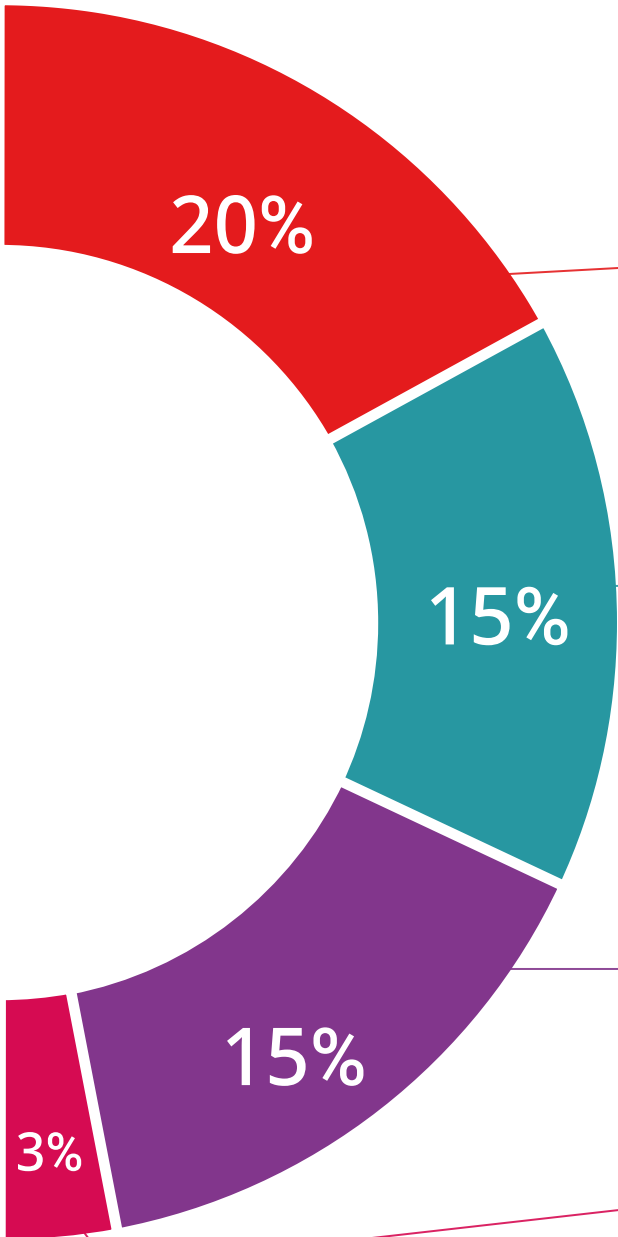


يقدم فريق جامعة TECH المحتويات بطريقة جذابة وديناميكية في أقراص الوسائط المتعددة التي تشمل الملفات الصوتية والفيديوهات والصور والرسوم البيانية والخرائط المفاهيمية من أجل تعزيز المعرفة. اعترفت شركة مايكروسوفت بهذا النظام التعليمي الفريد لتقديم محتوى الوسائط المتعددة على أنه "قصة نجاح أوروبية".

قراءات تكميلية



المقالات الحديثة، ووثائق اعتمدت بتوافق الآراء، والأدلة الدولية.. من بين آخرين. في مكتبة جامعة TECH الافتراضية، سيتمكن الطالب من الوصول إلى كل ما يحتاجه لإكمال تدريبه.





تحليل الحالات التي تم إعدادها من قبل الخبراء وبارشاد منهم

يجب أن يكون التعلم الفعال بالضرورة سياقياً. لذلك، تقدم TECH تطوير حالات واقعية يقوم فيها الخبير بإرشاد الطالب من خلال تنمية الانتباه وحل المواقف المختلفة: طريقة واضحة ومباشرة لتحقيق أعلى درجة من الفهم.



الاختبار وإعادة الاختبار

يتم بشكل دوري تقييم وإعادة تقييم معرفة الطالب في جميع مراحل البرنامج، من خلال الأنشطة والتدريبات التقييمية وذاتية التقييم: حتى يتمكن من التحقق من كيفية تحقيق أهدافه.



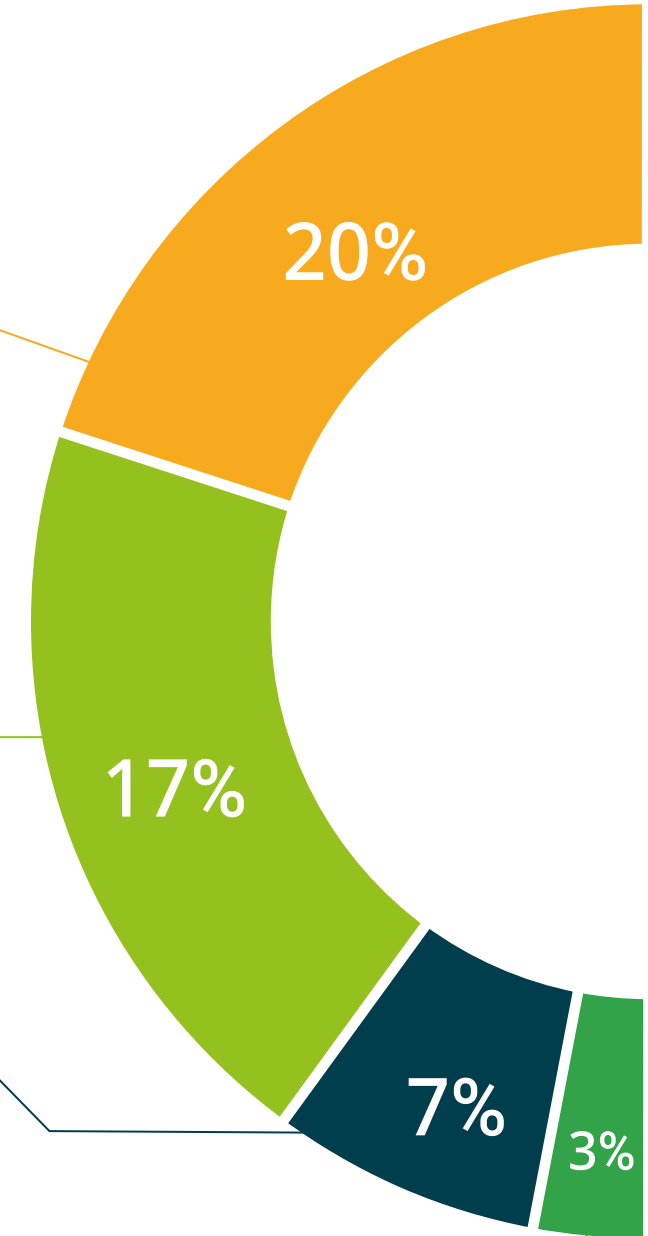
المحاضرات الرئيسية

هناك أدلة علمية على فائدة المراقبة بواسطة الخبراء كطرف ثالث في عملية التعلم. إن مفهوم ما يسمى Learning from an Expert أو التعلم من خبير يقوي المعرفة والذاكرة، ويولد الثقة في القرارات الصعبة في المستقبل.



إرشادات توجيهية سريعة للعمل

تقدم جامعة TECH المحتويات الأكثر صلة بالمحاضرة الجامعية في شكل أوراق عمل أو إرشادات توجيهية سريعة للعمل. إنها طريقة موجزة وعملية وفعالة لمساعدة الطلاب على التقدم في تعلمهم.



06

المؤهل العلمي

تضمن المحاضرة الجامعية في علاج الفم والوجه والرعاية المبكرة بالإضافة إلى التدريب الأكثر دقة وحدائقة، الحصول على مؤهل المحاضرة الجامعية الصادر عن TECH الجامعة التكنولوجية.



اجتاز هذا البرنامج بنجاح واحصل على مؤهل علمي دون الحاجة إلى السفر أو القيام بإجراءات مرهقة"



هذه محاضرة جامعية في علاج الفم والوجه والرعاية المبكرة على البرنامج العلمي الأكثر اكتمالا وحداثة في السوق.

بعد اجتياز التقييم، سيحصل الطالب عن طريق البريد العادي* محبوب بعلم وصول مؤهل محاضرة جامعية الصادر عن **TECH الجامعة التكنولوجية**

إن المؤهل الصادر عن **TECH الجامعة التكنولوجية** سوف يشير إلى التقدير الذي تم الحصول عليه في برنامج المحاضرة الجامعية وسوف يفي بالمتطلبات التي عادة ما تُطلب من قبل مكاتب التوظيف ومسابقات التعيين ولجان التقييم الوظيفي والمهني.

المؤهل العلمي: محاضرة جامعية في علاج الفم والوجه والرعاية المبكرة التعليم الإعدادي

اطريقة: عبر الإنترنت

مدة: 6 أسابيع



tech الجامعة
التكنولوجية

محاضرة جامعية

علاج الفم والوجه والرعاية المبكرة

« طريقة التدريس: أونلاين

« مدة الدراسة: 6 أسابيع

« المؤهل العلمي: TECH الجامعة التكنولوجية

« مواعيد الدراسة: وفقاً لوتيرتك الخاصة

« الامتحانات: أونلاين

محاضرة جامعية علاج الفم والوجه والرعاية المبكرة