

محاضرة جامعية  
منهجية العمل الاجتماعي التربوي



الجامعة  
التكنولوجية  
**tech**

## محاضرة جامعية منهجية العمل الاجتماعي التربوي

- « طريقة التدريس: أونلاين
- « مدة الدراسة: 6 أسابيع
- « المؤهل الجامعي من: TECH الجامعة التكنولوجية
- « مواعيد الدراسة: وفقاً لوتيرتك الخاصة
- « الامتحانات: أونلاين

رابط الدخول إلى الموقع الإلكتروني: [www.techitute.com/ae/education/postgraduate-certificate/methodology-socio-educational-action](http://www.techitute.com/ae/education/postgraduate-certificate/methodology-socio-educational-action)

# الفهرس

02

الأهداف

صفحة 8

01

المقدمة

صفحة 4

05

المؤهل العلمي

صفحة 24

04

المنهجية

صفحة 16

03

الهيكل والمحتوى

صفحة 12

# المقدمة

من أجل تحقيق التعليم الذي يكون مبدأ عمله الحقيقي هو خلق مجتمع تسوده المساواة تكون فيه المساواة حقيقة واقعة، من الضروري أن يكون لدى النظام التعليمي مهنيون يطورون العمل الاجتماعي التربوي. تحتاج المنظمات والمراكز إلى هؤلاء الأشخاص ليتمكنوا من تحقيق قفزة نحو الإدماج الحقيقي، مما يجعلهم ملفاً مطلوباً بشدة في سوق العمل. تم تصميم هذا البرنامج لتمكين المهنيين العاملين في مجال التدريس من تحقيق النقلة النوعية التي يحتاجونها ليصبحوا من أولئك المهنيين الذين سيحددون التغيير نحو نظام تعليمي مناسب للقرن الحادي والعشرين.





كن متخصصاً في منهجية العمل التربوي  
من خلال هذه المحاضرة الجامعية وضع  
سيرتك الذاتية في طليعة التنافسية"



تحتوي هذه المحاضرة الجامعية في منهجية العمل الاجتماعي التربوي على البرنامج التعليمي الأكثر اكتمالاً وحدثاً في السوق أبرز خصائصها هي:

- ♦ تطوير الحالات العملية التي يقدمها الخبراء
- ♦ محتوياتها البيانية والتخطيطية والعملية البارزة التي يتم تصورها بها تجمع المعلومات العلمية والرعاية العملي حول تلك التخصصات الأساسية للممارسة المهنية
- ♦ التمارين العملية حيث يمكن إجراء عملية التقييم الذاتي لتحسين التعلم
- ♦ تركيزها على المنهجيات المبتكرة
- ♦ كل هذا سيتم استكماله بدروس نظرية وأسئلة للخبراء ومنتديات مناقشة حول القضايا المثيرة للجدل وأعمال التفكير الفردية
- ♦ توفر المحتوى من أي جهاز ثابت أو محمول متصل بالإنترنت

من أجل تعزيز الاهتمام بالتنوع، من الضروري أن تستجيب أنظمة التعليم السائدة لاحتياجات التلاميذ الذين يعانون من صعوبات محددة. يتطلب هذا المجال، بسبب اتساع نطاقه والاختلاف الكبير في احتياجات التلاميذ الذكور والإناث، معرفة محددة.

ستسمح هذه المحاضرة الجامعية لأي مهني بتعزيز منهجيات العمل الاجتماعي التربوي الفعال في أي مركز أو مؤسسة تعليمية. تحقيقاً لهذه الغاية، تم تنظيمه بطريقة تمكن الطلاب الذين يتابعونه من اكتساب مهارات مفيدة في هذا المجال على الفور.

من خلال هذه الرحلة، سيتمكن المهنيون من خلال هذه الرحلة من التعرف على الاستجابات المختلفة التي يمكن تقديمها من خلال إطلاع المجتمع التعليمي والفئات الاجتماعية المختلفة على الموارد المرتبطة بتدخلات الدمج، والتعرف على رصد تنفيذها وتقييم نتائجها.

بفضل القدرة على التدخل التي لا يمكن أن يوفرها إلا دعم التدريب المكثف، سيصل هذا البرنامج بطلابه إلى أقصى قدراتهم العملية، ويحولهم إلى مهنيين متخصصين في مجال الدمج التعليمي.

وتحظى هذه الأداة بأقصى قدر من الاهتمام لأي مهني لأنها تتجسد بطريقة عملية، في نوايا تطوير وتحسين الخطط التعليمية وتدخل أي مركز أو مؤسسة.



دراسة عالية الجودة ومكثفة تجعلك تعمل  
على تعزيز العمل الاجتماعي التربوي الذي  
يعد ضرورياً في أي مركز تعليمي"

عملية تعلم مبتكرة تتيح لك تطوير مهاراتك بسرعة وسهولة.

برنامج عالي الكفاءة يتيح لك التقدم في مهنتك بطريقة بسيطة ومستقلة.



محاضرة جامعية عالية الكفاءة ستزيد من قدراتك المهنية بشكل كبير، مما يجعلك متخصصاً في هذا المجال الذي يحظى بأقصى قدر من الاهتمام"

تضم في هيئة التدريس متخصصين ينتمون إلى مجال التعليم، الذين يسكبون خبراتهم العملية في خبرة العمل هذه، بالإضافة إلى متخصصين معترف بهم ينتمون إلى مجتمعات رائدة وجامعات مرموقة.

بفضل محتوى الوسائط المتعددة الذي تم تطويره بأحدث التقنيات التعليمية، سيسمحون للمهني المتخصص بالتعلم حسب السياق، بما معناه، بيئة محاكاة ستوفر تعليماً غامراً مبرمجاً للتدريب في مواقف حقيقية.

يركز تصميم هذا البرنامج على التعلم القائم على المشكلات، والذي يجب على المدرس من خلاله محاولة حل الحالات المختلفة للممارسة المهنية التي تُطرح على مدار هذه الدورة الأكاديمية. لهذا، سيحصل المعلم على مساعدة من نظام فيديو تفاعلي مبتكر من صنع متخصصين معترف بهم في مجال التدريس.



# الأهداف

سترافق هذه المحاضرة الجامعية في منهجية العمل الاجتماعي التربوي الطلاب من خلال عملية تعليمية مكثفة وكاملة تتيح لهم التعلم بطريقة فعالة للغاية. في هذه العملية، سيتمكن المهنيون من الوصول إلى أكمّل المعارف في مجال العمل الاجتماعي التربوي وطرق التعامل معها وتطويرها كأداة لتطوير أي مؤسسة في هذا القطاع.





حقق أهدافك في التقدم الوظيفي  
بدعم من برنامج مصمم لتمكين الأفضل"



## الأهداف العامة



- ♦ المشاركة في تقييم وتشخيص الاحتياجات التعليمية
- ♦ استخدام منهجية وأدوات وموارد مادية مبتكرة تتناسب مع احتياجات المتعلمين



مع المعرفة النظرية والعملية  
الأكثر اكتمالاً التي ستتيح لك اتخاذ  
خطوة نوعية في حياتك المهنية"



## الأهداف المحددة



- ♦ معرفة مختلف منهجيات العمل الاجتماعي التربوي
- ♦ تطبيق تقنيات حل المشكلات واتخاذ القرارات
- ♦ معرفة كيفية تطبيق منهجيات محددة للعمل الاجتماعي التربوي
- ♦ التقييم النقدي للعملية الاجتماعية - التعليمية برمتها



# الهيكل والمحتوى

تم تطوير جميع محتويات هذه المحاضرة الجامعية بمعايير جودة عالية في كل مرحلة من مراحلها. للقيام بذلك، تم اختيار المواضيع الأكثر صلة وأكمل، مع أحدث التحديثات وأكثرها إثارة للاهتمام في الوقت الحالي. بطريقة مثيرة للاهتمام وذات تأثير مستمر وكامل، ستسمح للمحترفين بالنمو منذ اللحظة الأولى للدراسة.







عملية كاملة ومحفزة تتيح لك الحصول  
على أكبر قدر من المعرفة في هذا المجال"



## الوحدة 1. منهجية العمل الاجتماعي التربوي

- 1.1 منهجية العمل والتدخل الاجتماعي التربوي
  - 1.1.1 التربية الاجتماعية والتعليم والعمل الاجتماعي التربوي
  - 2.1.1 ميادين العمل الاجتماعي التربوي
  - 3.1.1 وظائف العمل الاجتماعي التربوي
  - 4.1.1 مهنية العمل الاجتماعي التربوي
- 2.1 ظاهرة الإقصاء الاجتماعي
  - 1.2.1 الإقصاء كظاهرة اجتماعية
  - 2.2.1 الإقصاء الاجتماعي في الوقت الحاضر
  - 3.2.1 عوامل الإقصاء الاجتماعي
  - 4.2.1 مخاطر الإقصاء الاجتماعي
- 3.1 التدخل مع السكان المهاجرين المعرضين لخطر الإقصاء الاجتماعي
  - 1.3.1 عمليات الاستقبال الأولية
  - 2.3.1 عمليات التعليم
  - 3.3.1 العمليات العلائقية
  - 4.3.1 عمليات إدخال العمل
- 4.1 التدخل الاجتماعي - التربوي مع الأطفال المعرضين للخطر
  - 1.4.1 الأطفال المعرضون للخطر الاجتماعي
  - 2.4.1 التشريعات الوطنية والدولية المتعلقة بالأطفال
  - 3.4.1 برامج وأنشطة التدخل الاجتماعي والتربوي مع القصر
  - 4.4.1 برامج وأنشطة التدخل الاجتماعي والتربوي مع الأسر
- 5.1 النساء المعرضات لخطر الإقصاء الاجتماعي
  - 1.5.1 عدم المساواة بين الجنسين والإقصاء الاجتماعي
  - 2.5.1 النساء المهاجرات
  - 3.5.1 النساء المسؤولات عن الأسر الوحيدة الوالد
  - 4.5.1 العاطلات عن العمل لفترات طويلة
  - 5.5.1 الشباب غير المؤهلات
- 6.1 التدخل مع الأشخاص ذوي الإعاقة
  - 1.6.1 الإعاقة والإقصاء الاجتماعي
  - 2.6.1 برامج وأنشطة التدخل الاجتماعي التربوي للأشخاص ذوي الإعاقة
  - 3.6.1 برامج وأنشطة التدخل الاجتماعي التربوي مع الأسر ومقدمي الرعاية





- 7.1. التدخل الاجتماعي التربوي مع الأسر
  - 1.7.1. المقدمة
  - 2.7.1. النهج النظامي للأسرة
  - 3.7.1. الاستشارة الأسرية
- 8.1. الديناميكية الاجتماعية المجتمعية
  - 1.8.1. المقدمة
  - 2.8.1. التنمية المجتمعية والمجتمع
  - 3.8.1. منهجية واستراتيجيات العمل المجتمعي
  - 4.8.1. إنجازات المشاركة
  - 5.8.1. التقييم التشاركي
- 9.1. برامج التدخل الاجتماعي والتربوي
  - 1.9.1. التدخل الاجتماعي التربوي في مجال رعاية الطفل
  - 2.9.1. التدخل مع المراهقين المعرضين لخطر الإقصاء الاجتماعي
  - 3.9.1. التدخل الاجتماعي التربوي في السجون
  - 4.9.1. التدخل مع النساء ضحايا العنف الجنساني
  - 5.9.1. التدخل الاجتماعي - التربوي مع المهاجرين
- 10.1. نحو تربية اجتماعية تربوية للموت
  - 1.10.1. مفهوم الموت
  - 2.10.1. تربية الموت في المدارس
  - 3.10.1. اقتراح تعليمي

هذا المنهج الدراسي ذو الجودة الاستثنائية  
هو أداة لا تقدر بثمن لتطورك المهني"



# المنهجية

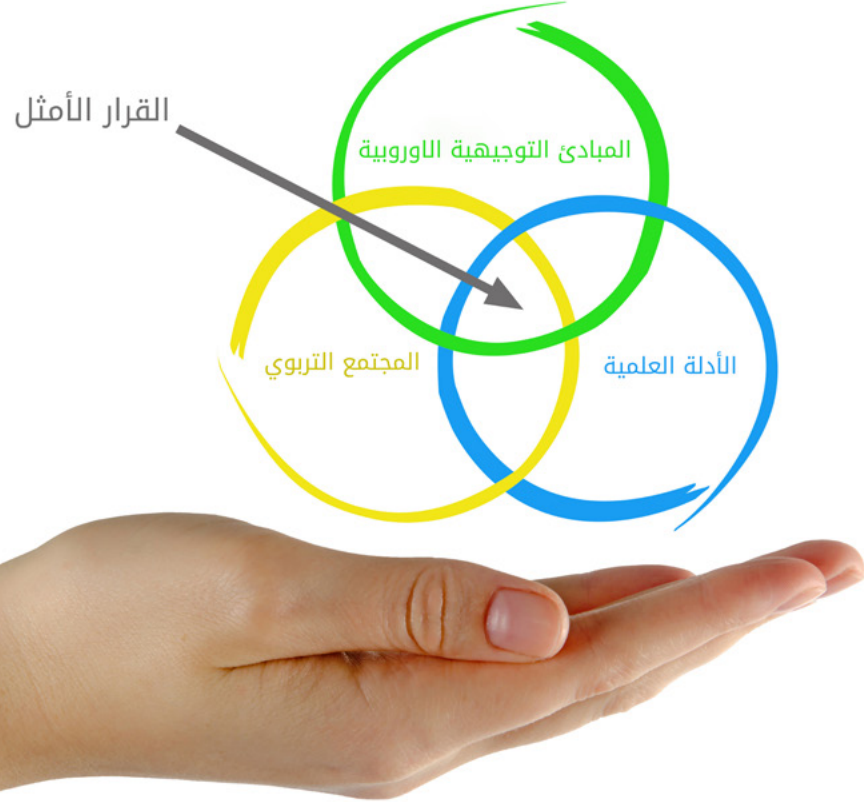
يقدم هذا البرنامج التدريبي طريقة مختلفة للتعلم. فقد تم تطوير منهجيتنا من خلال أسلوب التعليم المرتكز على التكرار: **Relearning** أو ما يعرف بمنهجية إعادة التعلم. يتم استخدام نظام التدريس هذا، على سبيل المثال، في أكثر كليات الطب شهرة في العالم، وقد تم اعتباره أحد أكثر المناهج فعالية في المنشورات ذات الصلة مثل مجلة نيو إنجلند الطبية (*New England Journal of Medicine*).





اكتشف منهجية *Relearning* (منهجية إعادة التعلم)، وهي نظام يتخلى عن التعلم الخطي التقليدي ليأخذك عبر أنظمة التدريس التعليم المرتكزة على التكرار: إنها طريقة تعلم أثبتت فعاليتها بشكل كبير، لا سيما في المواد الدراسية التي تتطلب الحفظ"





## في كلية التربية بجامعة TECH نستخدم منهج دراسة الحالة

أمام حالة معينة، ما الذي يجب أن يفعله المهني؟ خلال البرنامج، سيواجه الطلاب حالات محاكاة متعددة، بناءً على مواقف واقعية يجب عليهم فيها التحقيق ووضع فرضيات، وأخيراً حل الموقف. هناك أدلة علمية وفيرة على فعالية المنهج.

مع جامعة TECH يمكن للقرّبي أو المعلم أو المدرس تجربة طريقة تعلم تهز أسس الجامعات التقليدية في جميع أنحاء العالم.

إنها تقنية تنمي الروح النقدية وتعد القرّبي لاتخاذ القرار والدفاع عن الحجج وتباين الآراء.



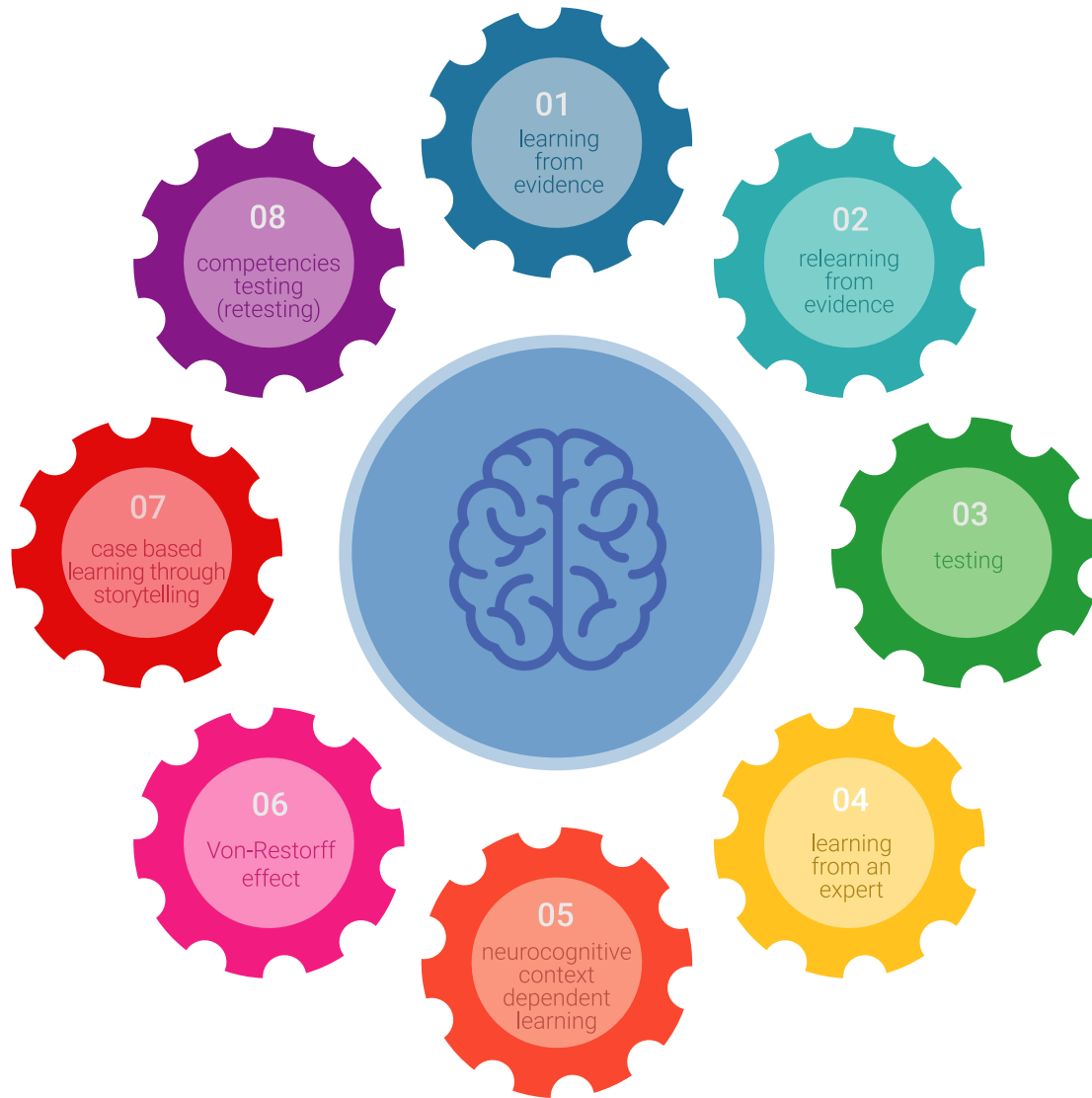
هل تعلم أن هذا المنهج تم تطويره عام 1912 في جامعة هارفارد للطلاب دارسي القانون؟ وكان يتمثل منهج دراسة الحالة في تقديم مواقف حقيقية معقدة لهم لكي يقوموا باتخاذ القرارات وتبرير كيفية حلها. وفي عام 1924 تم تأسيسها كمنهج تدريس قياسي في جامعة هارفارد"

#### تُبرر فعالية المنهج بأربعة إنجازات أساسية:

1. المربون الذين يتبعون هذا المنهج لا يحققون فقط استيعاب المفاهيم، ولكن أيضاً تنمية قدراتهم العقلية من خلال التمارين التي تقيم المواقف الحقيقية وتقوم بتطبيق المعرفة المكتسبة.
2. يركز المنهج التعلم بقوة على المهارات العملية التي تسمح للمربين بالاندماج بشكل أفضل في الممارسات اليومية.
3. يتحقق استيعاب أبسط وأكثر كفاءة للأفكار والمفاهيم بفضل عرض الحالات التي نشأت عن التدريس الحقيقي.
4. يصبح الشعور بكفاءة الجهد المستثمر حافزاً مهماً للغاية للطلاب، مما يترجم إلى اهتمام أكبر بالتعلم وزيادة في الوقت المخصص للعمل في المحاضرة الجامعية.

## منهجية إعادة التعلم (Relearning)

تجمع جامعة TECH بين منهج دراسة الحالة ونظام التعلم عن بعد، 100% عبر الانترنت والقائم على التكرار، حيث تجمع بين 8 عناصر مختلفة في كل درس. نحن نعزز منهج دراسة الحالة بأفضل منهجية تدريس 100% عبر الانترنت في الوقت الحالي وهي: منهجية إعادة التعلم والمعروفة بـ *Relearning*.



سوف يتعلم المُرتَّب من خلال الحالات الحقيقية وحل  
المواقف المعقدة في بيئات التعلم المحاكاة. تم تطوير  
هذه المحاكاة من أحدث البرامج التي تسهل التعلم الغامر.



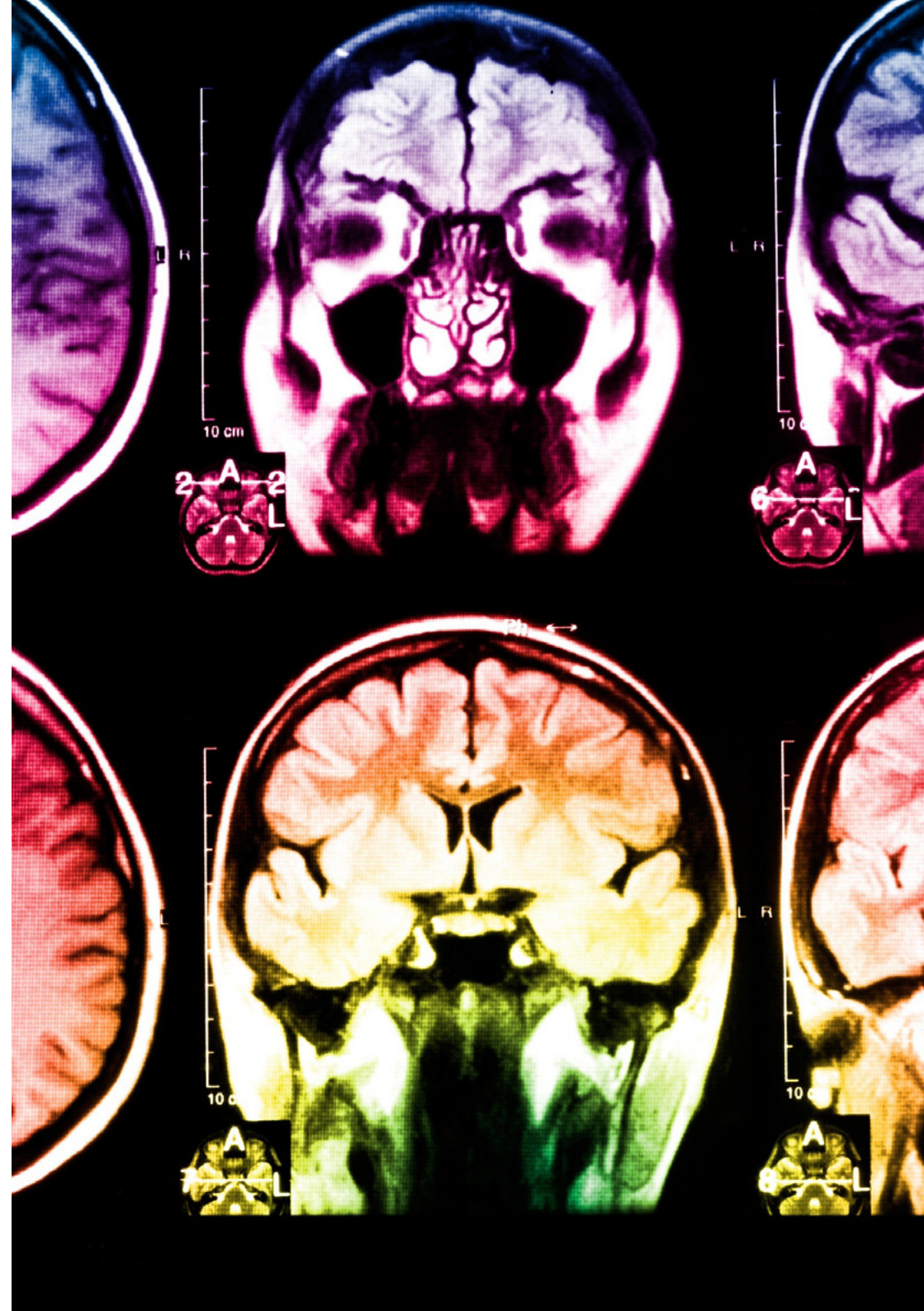
في طبيعة المناهج التربوية في العالم، تمكنت منهجية إعادة التعلم من تحسين مستويات الرضا العام للمهنيين، الذين أكملوا دراساتهم، فيما يتعلق بمؤشرات الجودة لأفضل جامعة عبر الإنترنت في البلدان الناطقة بالإسبانية (جامعة كولومبيا).

من خلال هذه المنهجية، قمنا بتدريب أكثر من 85000 فُربي بنجاح لم يسبق له مثيل في جميع التخصصات. تم تطوير منهجيتنا التربوية في بيئة شديدة المتطلبات، مع طلاب جامعيين يتمتعون بمظاهر اجتماعي واقتصادي مرتفع ومتوسط عمر يبلغ 43.5 عاماً.

ستتيح لك منهجية إعادة التعلم والمعروفة بـ Relearning، التعلم بجهد أقل ومزيد من الأداء، وإشراكك بشكل أكبر في تخصصك، وتنمية الروح النقدية لديك، وكذلك قدرتك على الدفاع عن الحجج والآراء المتباينة: إنها معادلة واضحة للنجاح.

في برنامجنا، التعلم ليس عملية خطية، ولكنه يحدث في شكل لولبي (نتعلم ثم نطرح ماتعلمناه جانباً فنسأه ثم نعيد تعلمه). لذلك، يتم دمج كل عنصر من هذه العناصر بشكل مركزي.

النتيجة الإجمالية التي حصل عليها نظامنا للتعلم هي 8.01، وفقاً لأعلى المعايير الدولية.



## يقدم هذا البرنامج أفضل المواد التعليمية المُعدَّة بعناية للمهنيين:

### المواد الدراسية



يتم إنشاء جميع محتويات التدريس من قبل المربين الذين سيقومون بتدريس البرنامج الجامعي، وتحديدًا من أجله، بحيث يكون التطوير التعليمي محددًا وملموًا حقًا. ثم يتم تطبيق هذه المحتويات على التنسيق السمعي البصري الذي سيخلق منهج جامعة TECH في العمل عبر الإنترنت. كل هذا بأحدث التقنيات التي تقدم أجزاء عالية الجودة في كل مادة من المواد التي يتم توفيرها للطلاب.

### أحدث التقنيات والإجراءات التعليمية المعروضة في الفيديوهات



تقدم TECH للطلاب أحدث التقنيات وأحدث التطورات التعليمية والتقنيات الرائدة في الوقت الراهن في مجال التعليم. كل هذا، بصيغة المتحدث، كل هذا، بأقصى دقة، في الشرح والتفصيل لاستيعابه وفهمه. وأفضل ما في الأمر أنه يمكنك مشاهدتها عدة مرات كما تريد.

### ملخصات تفاعلية

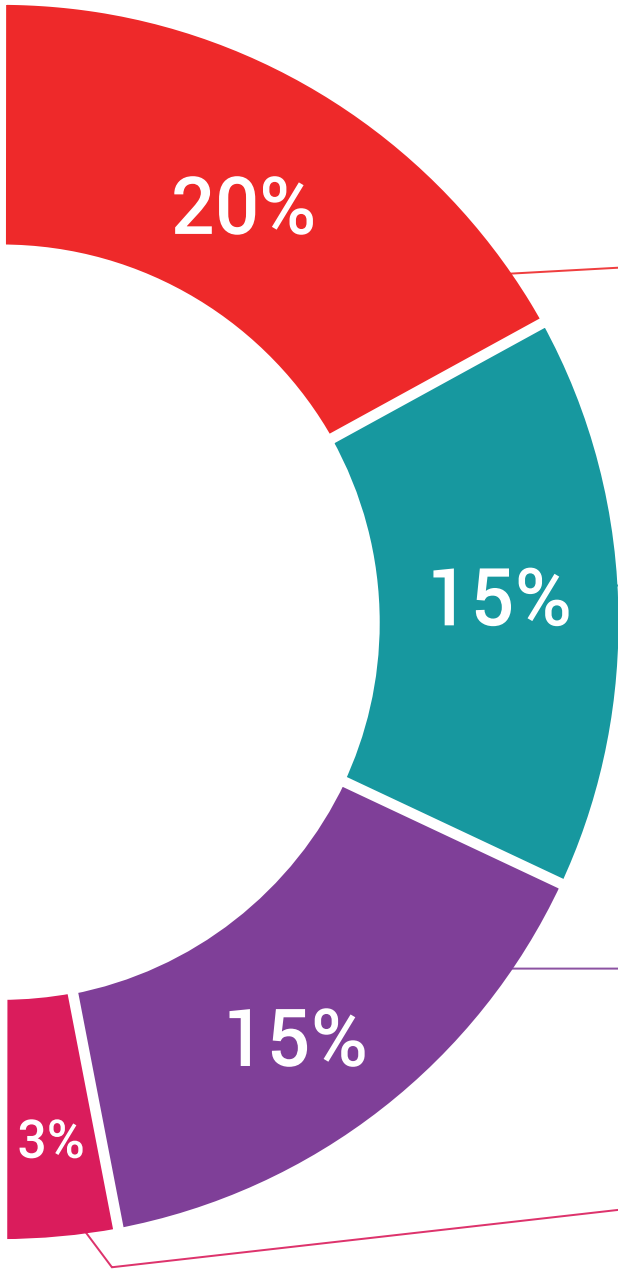


يقدم فريق جامعة TECH المحتويات بطريقة جذابة وديناميكية في أقراص الوسائط المتعددة التي تشمل الملفات الصوتية والفيديوهات والصور والرسوم البيانية والخرائط المفاهيمية من أجل تعزيز المعرفة. اعترفت شركة مايكروسوفت بهذا النظام التعليمي الفريد لتقديم محتوى الوسائط المتعددة على أنه "قصة نجاح أوروبية".

### قراءات تكميلية



المقالات الحديثة، ووثائق اعتمدت بتوافق الآراء، والأدلة الدولية..من بين آخرين. في مكتبة جامعة TECH الافتراضية، سيتمكن الطالب من الوصول إلى كل ما يحتاجه لإكمال تدريبه.





### تحليل الحالات التي تم إعدادها من قبل الخبراء وإرشاد منهم

يجب أن يكون التعلم الفعال بالضرورة سياقياً. لذلك، تقدم TECH تطوير حالات واقعية يقوم فيها الخبير بإرشاد الطالب من خلال تنمية الانتباه وحل المواقف المختلفة: طريقة واضحة ومباشرة لتحقيق أعلى درجة من الفهم.



### الاختبار وإعادة الاختبار

يتم بشكل دوري تقييم وإعادة تقييم معرفة الطالب في جميع مراحل البرنامج، من خلال الأنشطة والتدريبات التقييمية وذاتية التقييم: حتى يتمكن من التحقق من كيفية تحقيق أهدافه.



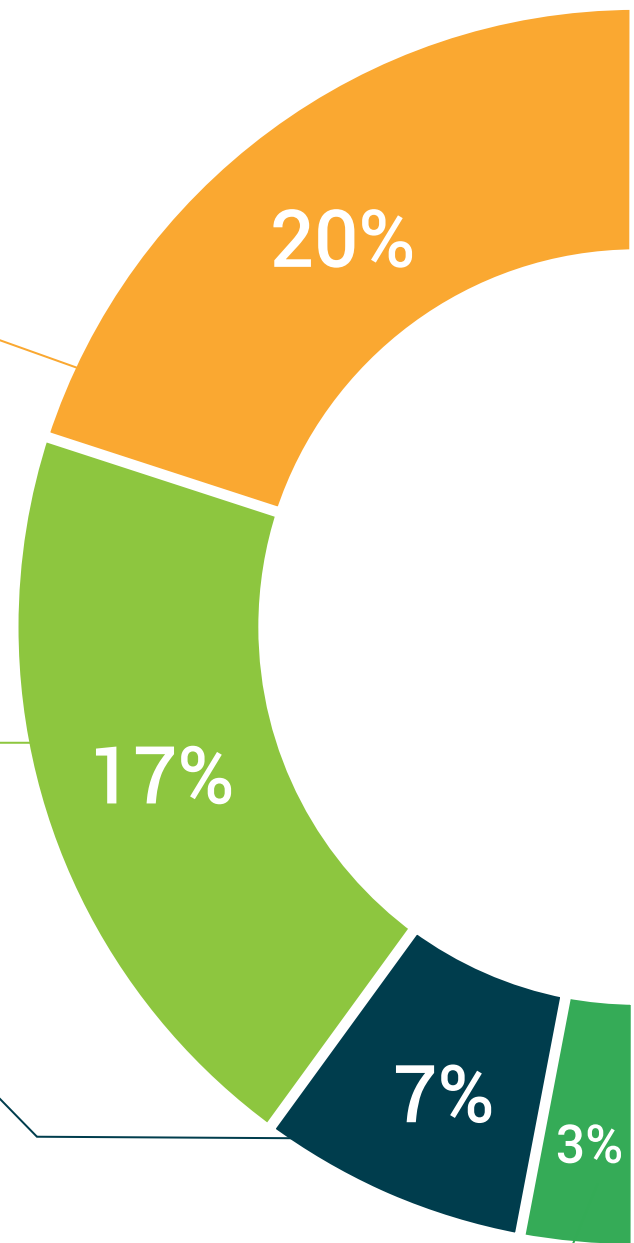
### المحاضرات الرئيسية

هناك أدلة علمية على فائدة المراقبة بواسطة الخبراء كطرف ثالث في عملية التعلم. إن مفهوم ما يسمى *Learning from an Expert* أو التعلم من خبير يقوي المعرفة والذاكرة، ويولد الثقة في القرارات الصعبة في المستقبل.



### إرشادات توجيهية سريعة للعمل

تقدم جامعة TECH المحتويات الأكثر صلة بالمحاضرة الجامعية في شكل أوراق عمل أو إرشادات توجيهية سريعة للعمل. إنها طريقة موجزة وعملية وفعالة لمساعدة الطلاب على التقدم في تعلمهم.





# المؤهل العلمي

تضمن المحاضرة الجامعية في منهجية العمل الاجتماعي التربوي، بالإضافة إلى التدريب الأكثر دقة وحداثة، الوصول على مؤهل المحاضرة الجامعية الصادر عن TECH الجامعة التكنولوجية.





اجتاز هذا البرنامج بنجاح واحصل على مؤهل علمي دون الحاجة إلى السفر أو القيام بأية إجراءات مرهقة"



تحتوي المحاضرة الجامعية في منهجية العمل الاجتماعي التربوي على البرنامج الأكثر اكتمالا وحداثة في السوق.

بعد اجتياز التقييم، سيحصل الطالب عن طريق البريد العادي\* مصحوب بعلم وصول مؤهل المحاضرة الجامعية الصادر عن TECH الجامعة التكنولوجية.

إن المؤهل الصادر عن TECH الجامعة التكنولوجية سوف يشير إلى التقدير الذي تم الحصول عليه في المحاضرة الجامعية وسوف يفي بالمتطلبات التي عادة ما تُطلب من قبل مكاتب التوظيف ومسابقات التعيين ولجان التقييم الوظيفي والمهني.

المؤهل العلمي: المحاضرة الجامعية في منهجية العمل الاجتماعي التربوي

طريقة الدراسة: عبر الإنترنت

مدة الدراسة: 6 أسابيع



الجامعة  
التكنولوجية  
**tech**

محاضرة جامعية

منهجية العمل الاجتماعي التربوي

« طريقة التدريس: أونلاين

« مدة الدراسة: 6 أسابيع

« المؤهل الجامعي من: TECH الجامعة التكنولوجية

« مواعيد الدراسة: وفقاً لوتيرتك الخاصة

« الامتحانات: أونلاين

# محاضرة جامعية منهجية العمل الاجتماعي التربوي