

محاضرة جامعية
التأهيل المهني النظري للتوجيه
المهني في التعليم الإعدادي



الجامعة
التكنولوجية
tech

محاضرة جامعية التأهيل المهني النظري للتوجيه المهني في التعليم الإعدادي

- « طريقة التدريس: أونلاين
- « مدة الدراسة: 6 أسابيع
- « المؤهل الجامعي من: TECH الجامعة التكنولوجية
- « مواعيد الدراسة: وفقاً لوتيرتك الخاصة
- « الامتحانات: أونلاين

رابط الدخول إلى الموقع الإلكتروني: www.techitute.com/ae/education/postgraduate-certificate/disciplinary-training-career-guidance-high-school-education

الفهرس

02

الأهداف

صفحة 8

01

المقدمة

صفحة 4

05

المنهجية

صفحة 20

04

الهيكل والمحتوى

صفحة 16

03

هيكل الإدارة وأعضاء هيئة تدريس الدورة التدريبية

صفحة 12

06

المؤهل العلمي

صفحة 28

المقدمة

يحتاج الطلاب الذين يواجهون المرحلة النهائية في نظام التعليم إلى معرفة متعمقة بسوق العمل الحالي والإمكانيات المتاحة للتمكن من بدء عمل تجاري ناجح قد يكون اتخاذ القرار صعباً في بعض الأحيان. ولهذا السبب، من الضروري أن تكون مادة الإرشاد الوظيفي في مرحلة التعليم الإعدادي على يد متخصصين حقيقيين. من أجل تعزيز البيداغوجيا في هذه المادة الأساسية، أنشأت TECH هذا البرنامج الذي يعرّف معلمي المستقبل بمحتوى هذا التخصص، والمسارات المهنية، ومستويات التدخل والإرشاد الأكاديمي والمهني. كل هذا في برنامج عبر الإنترنت 100% يمكنك الوصول إليه بسهولة 24 ساعة في اليوم، من أي جهاز إلكتروني متصل بالإنترنت.





احصل على مؤهل يتيح لك الحصول على جميع معارفك في مجال التوجيه المهني في التعليم الإعدادي بطريقة جذابة"

تحتوي هذه المحاضرة الجامعية في التدريب المنهجي للتوجيه المهني في التعليم الإعدادي على البرنامج التعليمي الأكثر اكتمالاً وحدثاً في السوق. أبرز خصائصها هي:

- ♦ تطوير الحالات العملية التي يقدمها خبراء في البحث التعليم الإعدادي
- ♦ محتوياتها البيانية والتخطيطية والعملية البارزة التي يتم تصورها بها تجمع المعلومات العلمية والرعاية العملي حول تلك التخصصات الأساسية للممارسة المهنية
- ♦ التمارين العملية حيث يمكن إجراء عملية التقييم الذاتي لتحسين التعلم
- ♦ تركيزها على المنهجيات المبتكرة
- ♦ كل هذا سيتم استكماله بدروس نظرية وأسئلة للخبراء ومنتديات للمناقشة حول القضايا المثيرة للجدل وأعمال التفكير الفردية
- ♦ توفر المحتوى من أي جهاز ثابت أو محمول متصل بالإنترنت

ينتهي كل مسار أكاديمي بطلاب متطورين شخصياً ومهنيًا وقادرين على اتخاذ القرارات الصحيحة في مستقبلهم. خيار سهل على الورق، ولكنه يتطلب معرفة دقيقة بعالم العمل والأعمال لكي يكون ناجحاً.

نظرًا لأهميته، أصبح موضوع التوجيه المهني مادة أساسية للطلاب في التعليم الإعدادي. من هذا المنطلق، يجب أن يكون عمل الأخصائي الذي يقوم بتدريس هذه المادة تريبياً ويركز على المفاهيم التي من شأنها إعداد الطالب لجميع أنواع مواقف العمل. وفي هذا الخط تم إنشاء المحاضرة الجامعية حول التأهيل المهني النظري للتوجيه المهني في التعليم الإعدادي.

سيغطي البرنامج 150 ساعة تدريس حول التطور التاريخي للتوجيه الوظيفي والمهني، وريادة الأعمال، والنظريات الرئيسية لاتخاذ القرارات ودور الموجه. سيغطي البرنامج 150 ساعة تدريس حول التطور التاريخي للتوجيه الوظيفي والمهني، وريادة الأعمال، والنظريات الرئيسية لاتخاذ القرارات ودور الموجه.

بالإضافة إلى ذلك، وبفضل دراسات الحالة التي يقدمها أعضاء هيئة التدريس في هذه الدرجة العلمية، سيتمكن الخريج من الحصول على رؤية أكثر عملية في تنفيذ خطة التوجيه الأكاديمي والمهني.

وبالتالي فإن المحترف لديه فرصة استثنائية للتقدم كمدرس من خلال محاضرة جامعية مرنة تتوافق مع المسؤوليات الأكثر طلباً. تحتاج فقط إلى هاتف محمول أو جهاز لوحي أو كمبيوتر لوحي أو كمبيوتر للتمكن من عرض محتوى هذا المؤهل. فرصة فريدة من نوعها للمشاركة في برنامج جامعي في طليعة الأوساط الأكاديمية.

حوّل تدريسيك إلى نجاح كامل بفضل هذه المحاضرة
الجامعية عبر الإنترنت بنسبة 100%



درّب الموظفين ورواد الأعمال القادمين في المستقبل بحس نقدي بفضل TECH.

قم ببناء خطة الإرشاد الأكاديمي والمهني الأكثر فعالية باستخدام الإرشادات الواردة في هذه المحاضرة.

بدون حضور الفصول الدراسية أو جداول دراسية ثابتة، فإن هذا المؤهل العلمي الجامعي متوافق تماماً مع أنشطتك اليومية"



البرنامج يضم في أعضاء هيئة تدريسه محترفين في المجال يصبون في هذا التدريب خبرة عملهم، بالإضافة إلى متخصصين معترف بهم من الشركات الرائدة والجامعات المرموقة.

وسيتيح محتوى البرنامج المتعدد الوسائط، والذي صيغ بأحدث التقنيات التعليمية، للمهني التعلم السياقي والموقعي، أي في بيئة محاكاة توفر تدريباً غامراً مبرمجاً للتدريب في حالات حقيقية.

يركز تصميم هذا البرنامج على التعلم القائم على حل المشكلات، والذي المهني في يجب أن تحاول من خلاله حل المواقف المختلفة للممارسة المهنية التي تنشأ من خلاله. للقيام بذلك، سيحصل على مساعدة من نظام فيديو تفاعلي مبتكر من قبل خبراء مشهورين.



الأهداف

تركز هذه المحاضرة الجامعية على إعطاء المعرفة والكفاءات اللازمة للمتخصصين من أجل تقديم مادة التوجيه المهني بنجاح. ولتحقيق هذا الهدف، صممت الكلية برنامجاً من 150 ساعة تعليمية لاكتساب المهارات اللازمة لتزويد طلابها بالقدرات المحددة التي تمكنهم من التطور في عالم العمل.





ستضمن أن طلابك سيتمكنون من تطوير مهاراتهم في عالم
العمل الحقيقي بفضل هذا المؤهل"



الأهداف المحددة



- ♦ تعريف الطلاب بعالم التدريس، من منظور واسع يزودهم بالمهارات اللازمة للقيام بعملهم
- ♦ التعرف على الأدوات والتقنيات الجديدة المطبقة على التدريس
- ♦ عرض الخيارات المختلفة وأشكال عمل المعلم في وظيفته
- ♦ تعزيز اكتساب مهارات وقدرات الاتصال ونقل المعرفة
- ♦ التشجيع على التعليم المستمر للطلاب



الأهداف المحددة



- ♦ وضع مفهوم التوجيه المهني
- ♦ التفريق بين التوجيه المهني الاحترافي و التوجيه المهني
- ♦ الارتقاء بتطوير الإرشاد المهني على المستويين الدولي والوطني



سيوفر لك هذا المؤهل الأدوات اللازمة لتوجيه
طلابك في اتخاذ القرارات في مكان العمل"



هيكل الإدارة وأعضاء هيئة تدريس الدورة التدريبية

تتمتع هذه الشهادة الجامعية بفريق تدريس ممتاز مكون من متخصصين ذوي خبرة واسعة في قطاع التعليم. تعد الخبرة والمعرفة المتعمقة بموضوع التوجيه المهني في التعليم الثانوي ضماناً للطلاب الذين يسعون للحصول على المعلومات الأكثر تقدماً وحدائقاً في هذا المجال من أفضل الخبراء.



توفر لك TECH طاقمًا إداريًا وتعليميًا من الدرجة
الأولى متخصصًا في التدريس في التعليم الإعدادي"

هيكل الإدارة

د. Barboyón Combey, Laura

- ♦ أستاذة في التعليم الابتدائي والدراسات العليا
- ♦ أستاذة في الدراسات العليا الجامعية في تأهيل معلمي التعليم الاعدادي
- ♦ معلمة في التعليم الابتدائي في مدارس مختلفة
- ♦ دكتوراه في التعليم من جامعة فالنسيا
- ♦ ماجستير في علم النفس التربوي في جامعة فالنسيا
- ♦ خريجة في التعليم الابتدائي مع تخصص في اللغة الإنجليزية من الجامعة الكاثوليكية في فالنسيا San Vicente Mártir





الهيكل والمحتوى

يوفر برنامج TECH العديد من الموارد التعليمية في هذا البرنامج (ملخصات فيديو، ومقاطع فيديو مفصلة، وقرارات أساسية أو دراسات حالة) لتعزيز التعلم الأكثر ديناميكية. وبهذه الطريقة، سيحصل المعلم المستقبلي على المعرفة الأساسية ليكون قادرًا على نقل المعلومات الدقيقة عن التوجيه المهني إلى الطلاب في التعليم الإعدادي. بالإضافة إلى ذلك، يمكنك الوصول إلى هذا المحتوى، متى وأينما تريد، من أي جهاز إلكتروني متصل بالإنترنت.





سوف تكتسب المحتوى المتخصص والأساس التربوي
الأساسي للوصول إلى طلابك في التدريب المهني"



الوحدة 1. مكملات للتأهيل المهني النظري في التوجيه المهني

- 1.1. التطور التاريخي للتوجيه المهني والوظيفي
 - 1.1.1. الفترة الأيديولوجية
 - 2.1.1. المرحلة التجريبية
 - 3.1.1. فترة المراقبة
 - 4.1.1. التوجه التجريبي للمرحلة كتعديل
 - 5.1.1. التوجه التجريبي للمرحلة كتعليم
 - 6.1.1. المرحلة النظرية
 - 7.1.1. المرحلة التكنولوجية
 - 8.1.1. المرحلة التربوية النفسية
 - 9.1.1. من نموذج القياس النفسي إلى نهج إنساني
 - 10.1.1. توسع التوجيه
 - 2.1. التوجيه المهني: المفهوم ومجالات العمل
 - 1.2.1. ما هو التوجيه المهني؟
 - 2.2.1. الاختلافات مع التوجه التربوي
 - 3.2.1. إطار مؤسسي
 - 4.2.1. مراكز التدريب
 - 5.2.1. الأسرة
 - 6.2.1. فريق التوجيه
 - 7.2.1. الفرد
 - 8.2.1. المجموعة
 - 9.2.1. الشركة
 - 10.2.1. مجموعات خاصة
 - 3.1. مستويات التدخل في التوجيه المهني
 - 1.3.1. التوجيه الاحترافي مقابل. التوجيه المهني
 - 2.3.1. التدخل ومبرره
 - 3.3.1. نموذج البرنامج
 - 4.3.1. نموذج تعاوني
 - 5.3.1. النموذج السريري
 - 6.3.1. النموذج التعليمي
 - 7.3.1. نماذج الاستشارة
 - 8.3.1. نموذج الموارد
 - 9.3.1. رد الفعل / التدخل الاستباقي
 - 10.3.1. التدخل الجماعي / الفردي
- 4.1. الفرص المهنية للخيارات الأكاديمية
 - 1.4.1. الفرص المهنية الجديدة للقرن الحادي والعشرين
 - 2.4.1. أهمية السياق الاجتماعي والاقتصادي
 - 3.4.1. دراسة الفرص المهنية على أساس الخيارات الأكاديمية
 - 4.4.1. اتجاهات السوق الجديدة في المهن التقليدية
 - 5.4.1. قابلية توظيف الخيارات الأكاديمية
 - 6.4.1. قابلية التوظيف للفرص المهنية
 - 7.4.1. أشكال الوصول إلى الفرص المهنية المختلفة
 - 8.4.1. موارد الفصول الدراسية للبحث عن فرص العمل
 - 9.4.1. التكامل في نموذج لجنة التنسيق التربوي
 - 5.1. من المسارات الأكاديمية إلى المسارات المهنية: تطوير مشروع الحياة المهنية
 - 1.5.1. مرافقة طلابنا للعثور على "kigai"
 - 2.5.1. المرافقة في معرفة الذات 1: مفهوم الذات
 - 3.5.1. المرافقة في معرفة الذات 2: الكفاءة الذاتية واحترام الذات
 - 4.5.1. المرافقة في البحث والمعرفة بالعرض الأكاديمي 1: المسارات والطرائق
 - 5.5.1. المرافقة في البحث والمعرفة للعرض الأكاديمي 2: الدرجات العلمية
 - 6.5.1. المرافقة في البحث والمعرفة للعرض الأكاديمي 3: الخطط الدراسية
 - 7.5.1. المرافقة في البحث والمعرفة بالعرض المهني 1: المؤهلات
 - 8.5.1. المرافقة في البحث والمعرفة بالعرض المهني 2: الكفاءات المهنية
 - 9.5.1. المرافقة في اتخاذ القرارات المهنية
 - 10.5.1. PLE المهني: تطوير بيئة التعلم الشخصية (PLE) المتعلقة بالوظيفة أو المهنة المستقبلية للطلاب
 - 6.1. الاختيار المهني الفردي
 - 1.6.1. منهجية نقاط الضعف والتهديدات ونقاط القوة والفرص لاتخاذ القرار الفردي
 - 2.6.1. نقاط القوة لدى الطلاب
 - 3.6.1. نقاط ضعف الطلاب
 - 4.6.1. تهديدات المهن القيمة
 - 5.6.1. فرص الخيارات الوظيفية
 - 6.6.1. التفكير الفردي
 - 7.6.1. تقييم درجة اليقين في القرار المهني
 - 8.6.1. مقابلة مع الطالب ودور المرشد
 - 9.6.1. التكامل في نموذج لجنة التنسيق التربوي

- 10.1 النظريات في اتخاذ القرارات
 - 1.10.1 المقدمة
 - 2.10.1 مفهوم صنع القرار
 - 3.10.1 تركيز في اتخاذ القرارات
 - 4.10.1 نماذج توضيحية لكيفية اتخاذ القرارات
 - 5.10.1 المتغيرات الفردية في اتخاذ القرار
 - 6.10.1 كيف تتعلم اتخاذ القرارات
 - 7.10.1 كيف تدرس اتخاذ القرارات
 - 8.10.1 برامج لتعليم اتخاذ القرار
 - 9.10.1 اتخاذ قرارات جماعية
 - 10.10.1 لا قرار

- 7.1 بناء خطة الإرشاد الأكاديمي والمهني
 - 1.7.1 مقدمة عن خطة التوجيه الأكاديمي والمهني
 - 2.7.1 المبادئ الأساسية لبرنامج خطة التوجيه الأكاديمي والمهني
 - 3.7.1 أهداف خطة التوجيه الأكاديمي والمهني
 - 4.7.1 أنشطة وتوقيت خطة التوجيه الأكاديمي والمهني
 - 5.7.1 الموارد البيولوجرافية لتنفيذ خطة التوجيه الأكاديمي والمهني
 - 6.7.1 الموارد الرقمية لتنفيذ خطة التوجيه الأكاديمي والمهني
 - 7.7.1 الموارد السمعية والبصرية لتنفيذ خطة التوجيه الأكاديمي والمهني
 - 8.7.1 الموارد البشرية لتنفيذ خطة التوجيه الأكاديمي والمهني
 - 9.7.1 أمثلة قابلة للإزالة من خطة التوجيه الأكاديمي والمهني
 - 10.7.1 أمثلة على الممارسات الجيدة في خطة التوجيه الأكاديمي والمهني
- 8.1 تطوير كفاءة البحث عن المعلومات النشطة
 - 1.8.1 العصر الرقمي والإنترنت
 - 2.8.1 الشباب والتقنيات الجديدة
 - 3.8.1 التفكير النقدي
 - 4.8.1 التعلم الفعال
 - 5.8.1 10 مهارات لتطوير هذه الكفاءة
 - 6.8.1 موارد الفصول الدراسية
 - 7.8.1 الوسائل التقنية
 - 8.8.1 أهمية المعلومات في الاختيار المهني
 - 9.8.1 التكامل مخروط نموذج لجنة التنسيق التربوي
- 9.1 ريادة الأعمال
 - 1.9.1 نماذج الأعمال الشخصية
 - 2.9.1 الشركات الناشئة
 - 3.9.1 التخطيط الاستراتيجي للأعمال
 - 4.9.1 Lean Canvas
 - 5.9.1 منهجية Lean الشركات الناشئة
 - 6.9.1 إستراتيجية الإنترنت (الأعمال الرقمية والتسويق الرقمي)
 - 7.9.1 كفاءات ريادة الأعمال
 - 8.9.1 ريادة إدارة الأعمال الاجتماعية
 - 9.9.1 ريادة الأعمال للشركات
 - 10.9.1 مفهوم إضافة القيمة



ستشجع سلوك ريادة الأعمال لدى طلابك من خلال
توسيع نطاق مهاراتهم في إنشاء الأعمال التجارية"

المنهجية

يقدم هذا البرنامج التدريبي طريقة مختلفة للتعلم. فقد تم تطوير منهجيتنا من خلال أسلوب التعليم المرتكز على التكرار: el Relearning أو ما يعرف بمنهجية إعادة التعلم. يتم استخدام نظام التدريس هذا، على سبيل المثال، في أكثر كليات الطب شهرة في العالم، وقد تم اعتباره أحد أكثر المناهج فعالية في المنشورات ذات الصلة مثل المجلة الطبية *New England Journal of Medicine*.



اكتشف منهجية Relearning (منهجية إعادة التعلم)، وهي نظام يتخلى عن التعلم الخطي التقليدي ليأخذك عبر أنظمة التدريس التعليم المرتكزة على التكرار: إنها طريقة تعلم أثبتت فعاليتها بشكل كبير، لا سيما في المواد الدراسية التي تتطلب الحفظ"





في كلية التربية بجامعة TECH نستخدم منهج دراسة الحالة

أمام حالة معينة، ما الذي يجب أن يفعله المهني؟ خلال البرنامج، سيواجه الطلاب حالات محاكاة متعددة، بناءً على مواقف واقعية يجب عليهم فيها التحقيق ووضع فرضيات، وأخيراً حل الموقف. هناك أدلة علمية وفيرة على فعالية المنهج.

مع جامعة TECH يمكن للقرّبي أو المعلم أو المدرس تجربة طريقة تعلم تهز أسس الجامعات التقليدية في جميع أنحاء العالم.

إنها تقنية تنمي الروح النقدية وتعد القرّبي لاتخاذ القرار والدفاع عن الحجج وتباين الآراء.

هل تعلم أن هذا المنهج تم تطويره عام 1912 في جامعة هارفارد للطلاب دارسي القانون؟ وكان يتمثل منهج دراسة الحالة في تقديم مواقف حقيقية معقدة لهم لكي يقوموا باتخاذ القرارات وتبرير كيفية حلها. وفي عام 1924 تم تأسيسها كمنهج تدريس قياسي في جامعة هارفارد"

تُبرر فعالية المنهج بأربعة إنجازات أساسية:

1. المربون الذين يتبعون هذا المنهج لا يحققون فقط استيعاب المفاهيم، ولكن أيضاً تنمية قدراتهم العقلية من خلال التمارين التي تقيم المواقف الحقيقية وتقوم بتطبيق المعرفة المكتسبة.
2. يركز منهج التعلم بقوة على المهارات العملية التي تسمح للمربين بالاندماج بشكل أفضل في الممارسات اليومية.
3. يتحقق استيعاب أبسط وأكثر كفاءة للأفكار والمفاهيم بفضل عرض الحالات التي نشأت عن التدريس الحقيقي.
4. يصبح الشعور بكفاءة الجهد المستثمر حافزاً مهماً للغاية للطلاب، مما يترجم إلى اهتمام أكبر بالتعلم وزيادة في الوقت المخصص للعمل في المحاضرة الجامعية.



منهجية إعادة التعلم (Relearning)

تجمع جامعة TECH بين منهج دراسة الحالة ونظام التعلم عن بعد، 100% عبر الانترنت والقائم على التكرار، حيث تجمع بين 8 عناصر مختلفة في كل درس. نحن نعزز منهج دراسة الحالة بأفضل منهجية تدريس 100% عبر الانترنت في الوقت الحالي وهي: منهجية إعادة التعلم والمعروفة بـ *Relearning*.

سوف يتعلم المُربّي من خلال الحالات الحقيقية وحل المواقف المعقدة في بيئات التعلم المحاكاة. تم تطوير هذه المحاكاة من أحدث البرامج التي تسهل التعلم الغامر.

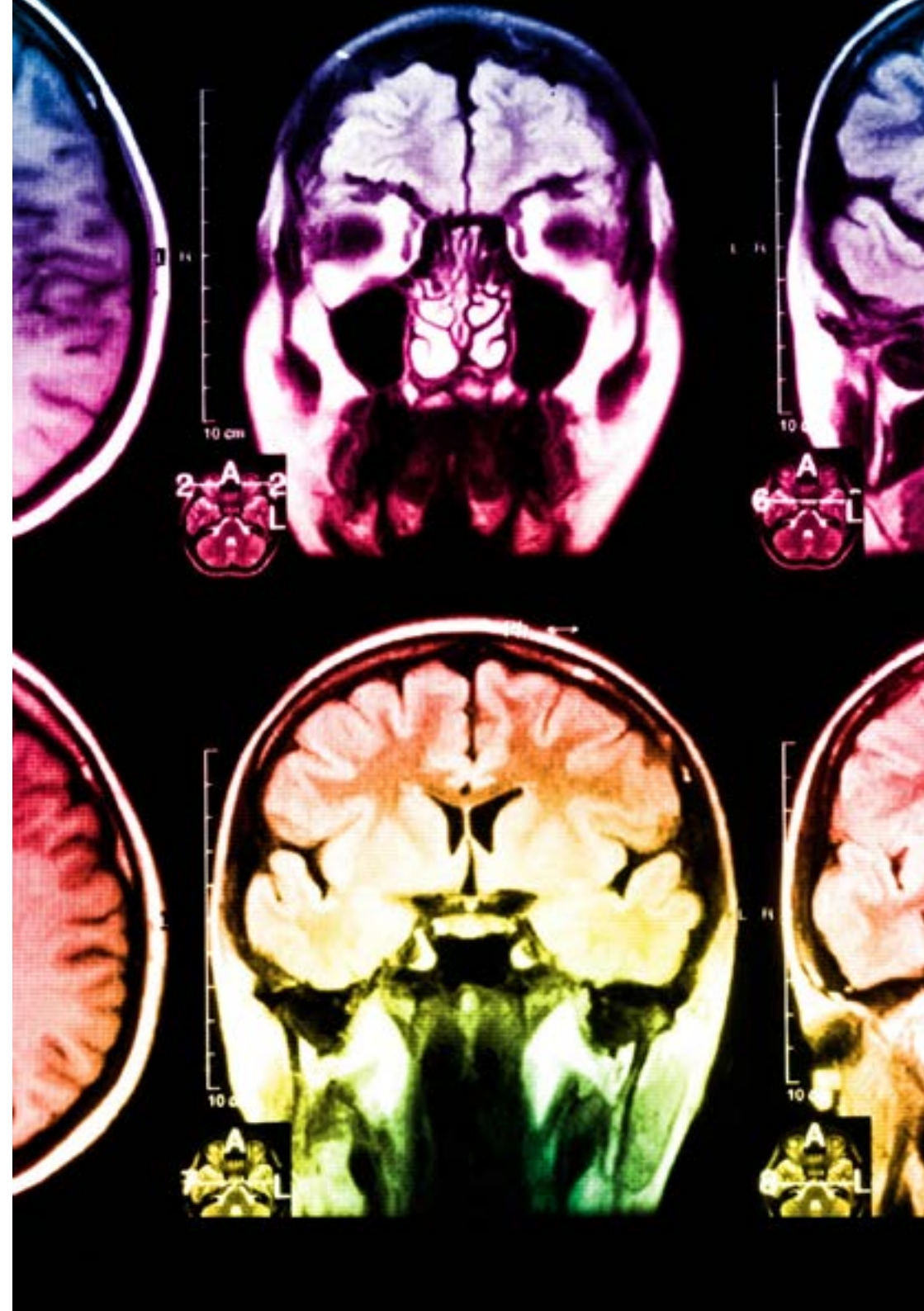
في طبيعة المناهج التربوية في العالم، تمكنت منهجية إعادة التعلم من تحسين مستويات الرضا العام للمهنيين، الذين أكملوا دراساتهم، فيما يتعلق بمؤشرات الجودة لأفضل جامعة عبر الإنترنت في البلدان الناطقة بالإسبانية (جامعة كولومبيا).

من خلال هذه المنهجية، قمنا بتدريب أكثر من 85000 مُربي بنجاح لم يسبق له مثيل في جميع التخصصات. تم تطوير منهجيتنا التربوية في بيئة شديدة المتطلبات، مع طلاب جامعيين يتمتعون بمظهر اجتماعي واقتصادي مرتفع ومتوسط عمر يبلغ 43.5 عاماً.

ستتيح لك منهجية إعادة التعلم والمعروفة بـ Relearning،
التعلم بجهد أقل ومزيد من الأداء، وإشراكك بشكل أكبر في
تخصصك، وتنمية الروح النقدية لديك، وكذلك قدرتك على
الدفاع عن الحجج والآراء المتباينة: إنها معادلة واضحة للنجاح.

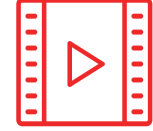
في برنامجنا، التعلم ليس عملية خطية، ولكنه يحدث في شكل لولبي (تتعلم ثم نطرح ماتعلمناه جانباً فننساه ثم نعيد تعلمه). لذلك، يتم دمج كل عنصر من هذه العناصر بشكل مركزي.

النتيجة الإجمالية التي حصل عليها نظامنا للتعلم هي 8.01، وفقاً لأعلى المعايير الدولية.



يقدم هذا البرنامج أفضل المواد التعليمية المُعدَّة بعناية للمهنيين:

المواد الدراسية



يتم إنشاء جميع محتويات التدريس من قبل المربين الذين سيقومون بتدريس البرنامج الجامعي، وتحديدًا من أجله، بحيث يكون التطوير التعليمي محددًا وملموسًا حقًا.

ثم يتم تطبيق هذه المحتويات على التنسيق السمعي البصري الذي سيخلق منهج جامعة TECH في العمل عبر الإنترنت. كل هذا بأحدث التقنيات التي تقدم أجزاء عالية الجودة في كل مادة من المواد التي يتم توفيرها للطالب.

أحدث التقنيات والإجراءات التعليمية المعروضة في الفيديوهات



تقدم TECH للطالب أحدث التقنيات وأحدث التطورات التعليمية والتقنيات الرائدة في الوقت الراهن في مجال التعليم. كل هذا، بصيغة المتحدث، كل هذا، بأقصى دقة، في الشرح والتفصيل لاستيعابه وفهمه. وأفضل ما في الأمر أنه يمكنك مشاهدتها عدة مرات كما تريد.

ملخصات تفاعلية



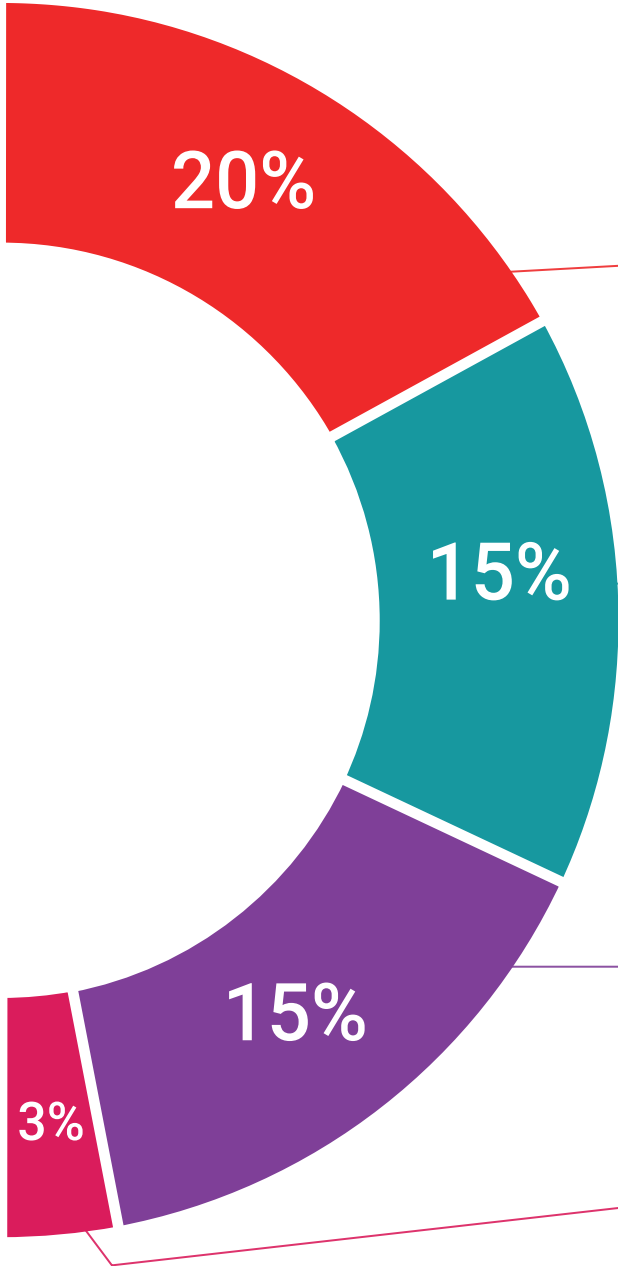
يقدم فريق جامعة TECH المحتويات بطريقة جذابة وديناميكية في أقراص الوسائط المتعددة التي تشمل الملفات الصوتية والفيديوهات والصور والرسوم البيانية والخرائط المفاهيمية من أجل تعزيز المعرفة.

اعترفت شركة مايكروسوفت بهذا النظام التعليمي الفريد لتقديم محتوى الوسائط المتعددة على أنه "قصة نجاح أوروبية".

قراءات تكميلية



المقالات الحديثة، ووثائق اعتمدت بتوافق الآراء، والأدلة الدولية، من بين آخرين. في مكتبة جامعة TECH الافتراضية، سيتمكن الطالب من الوصول إلى كل ما يحتاجه لإكمال تدريبه.





تحليل الحالات التي تم إعدادها من قبل الخبراء وإرشاد منهم

يجب أن يكون التعلم الفعال بالضرورة سياقياً. لذلك، تقدم TECH تطوير حالات واقعية يقوم فيها الخبير بإرشاد الطالب من خلال تنمية الانتباه وحل المواقف المختلفة: طريقة واضحة ومباشرة لتحقيق أعلى درجة من الفهم.



الاختبار وإعادة الاختبار

يتم بشكل دوري تقييم وإعادة تقييم معرفة الطالب في جميع مراحل البرنامج، من خلال الأنشطة والتدريبات التقييمية وذاتية التقييم: حتى يتمكن من التحقق من كيفية تحقيق أهدافه.



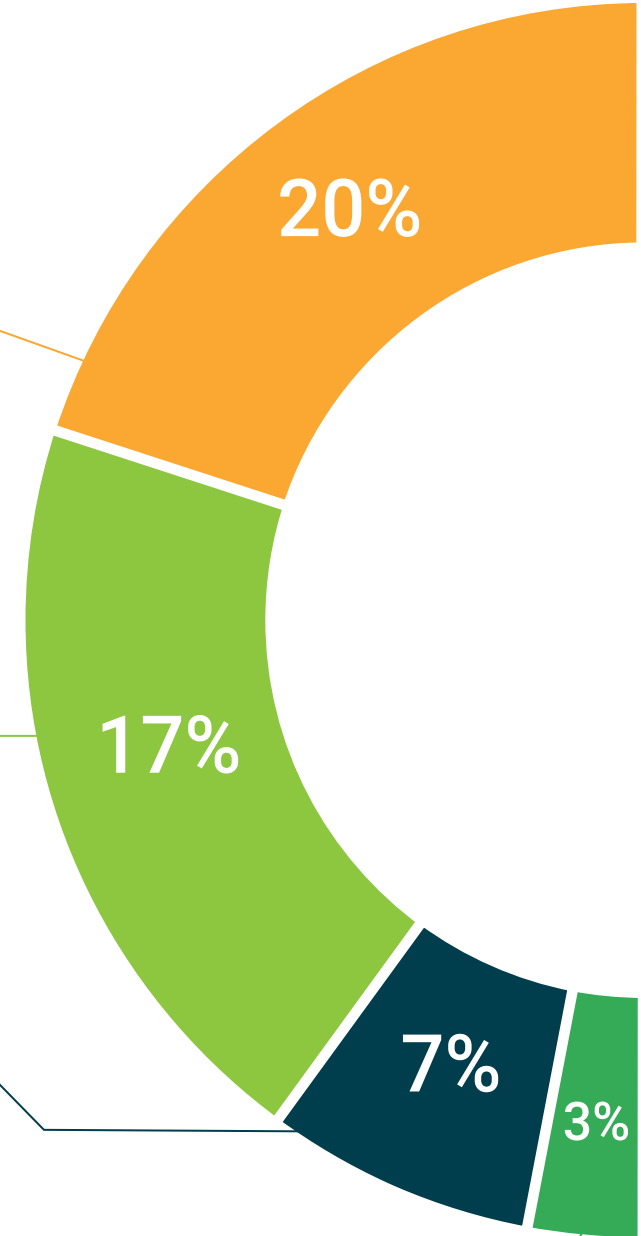
المحاضرات الرئيسية

هناك أدلة علمية على فائدة المراقبة بواسطة الخبراء كطرف ثالث في عملية التعلم. إن مفهوم ما يسمى *Learning from an Expert* أو التعلم من خبير يقوي المعرفة والذاكرة، ويولد الثقة في القرارات الصعبة في المستقبل.



إرشادات توجيهية سريعة للعمل

تقدم جامعة TECH المحتويات الأكثر صلة بالمحاضرة الجامعية في شكل أوراق عمل أو إرشادات توجيهية سريعة للعمل. إنها طريقة موجزة وعملية وفعالة لمساعدة الطلاب على التقدم في تعلمهم.



المؤهل العلمي

تضمن المحاضرة الجامعية في التأهيل المهني النظري للتوجيه المهني في التعليم الإعدادي، بالإضافة إلى التدريب الأكثر دقة وحدائق، الحصول على مؤهل محاضرة جامعية الصادر عن TECH الجامعة التكنولوجية.



اجتاز هذا البرنامج بنجاح واحصل على شهادتك الجامعية
دون الحاجة إلى سفر أو القيام بأية إجراءات مرهقة"



تحتوي ال محاضرة الجامعة في التأهيل المهني النظري للتوجيه المهني في التعليم الإعدادي على البرنامج العلمية الأكثر اكتمالا و حداثة في السوق.

بعد اجتياز التقييم، سيحصل الطالب عن طريق البريد العادي* مصحوب بعلم وصول مؤهل ال محاضرة الجامعة الصادرعن **TECH الجامعة التكنولوجية**.

إن المؤهل الصادرعن **TECH الجامعة التكنولوجية** سوف يشير إلى التقدير الذي تم الحصول عليه في برنامج المحاضرة الجامعة وسوف يفي بالمتطلبات التي عادة ما تُطلب من قبل مكاتب التوظيف ومسابقات التعيين ولجان التقييم الوظيفي والمهني.

المؤهل العلمي: محاضرة الجامعة في التأهيل المهني النظري للتوجيه المهني في التعليم الإعدادي

طريقة: عبر الإنترنت

مدة: 6 أسابيع



الجامعة
التيكنولوجية
tech

محاضرة جامعية

التأهيل المهني النظري للتوجيه
المهني في التعليم الإعدادي

« طريقة التدريس: أونلاين

« مدة الدراسة: 6 أسابيع

« المؤهل الجامعي من: TECH الجامعة التكنولوجية

« مواعيد الدراسة: وفقاً لوتيرتك الخاصة

« الامتحانات: أونلاين

محاضرة جامعية
التأهيل المهني النظري للتوجيه
المهني في التعليم الإعدادي