

大学课程

牙科与口腔功能障碍





## 大学课程

### 牙科与口腔功能障碍

- » 模式: 在线
- » 时长: 6周
- » 学位: TECH 科技大学
- » 课程表: 自由安排时间
- » 考试模式: 在线

网页链接: [www.techitute.com/cn/education/postgraduate-certificate/dentistry-orofacial-disorder](http://www.techitute.com/cn/education/postgraduate-certificate/dentistry-orofacial-disorder)

# 目录

01

介绍

---

4

02

目标

---

8

03

课程管理

---

12

04

结构和内容

---

20

05

方法

---

24

06

学位

---

32

# 01 介绍

神经病学患者的口面部疾病需要牙科专业人员和教育部门之间的多学科合作,以改善他们的生活质量。知道如何检测这些情况并利用两个工作领域之间的相互关系是专业人员必须以完全最新的方式融入的一项技能。在这种情况下,TECH开发了 this 100% 的在线学术课程,并采用了该领域的最新进展,以关联,补充和协调不同领域之间的工作,并能够确定牙唇畸形或非典型吞咽和其他疾病的最准确方法。由精通该领域数十年经验和最新证据的精通专家选择的学术行程。



“

您将培养从教育部门牙科综合  
角度确定口面部疾病的技能”

在某些情况下，患有口面部疾病的学生所遇到的困难超出了教育部门专业人员的干预能力，需要在牙科干预方面拥有更专业的知识。从这个意义上说，检测患者的需求是一项需要多学科执行的重要任务。

为了获得这个全面而完整的答案，TECH开发了 this 学术课程，汇集了牙科和口面部疾病方面的最新和最相关的主题，可以从任何具有互联网连接的设备上100%在线研究。

因此，将深入研究儿童的训练和牙齿发育，诊断牙唇功能障碍或畸形的器具。同样，提出了最具体的诊断成像技术，例如全景、远程射线照相、Ricketts 圆分析或 Steiner 头影测量等。

咬合和咬合不正将通过参与本大学课程 的精通教师提出的多个例子和真实案例，以实际的方式进行研究。一项独特的教育建议，将使专业人士在他们的领域中脱颖而出，在短短 6 周内舒适快速地学习，以获得牙科和口面部疾病的特定资格。

这个**牙科与口腔功能障碍大学课程**包含市场上最完整和最新的课程。主要特点是：

- 言语治疗和口面部神经康复专家介绍的案例研究的发展
- 这个课程的内容图文并茂、示意性强、实用性强为那些视专业实践至关重要的学科提供了科学和实用的信息
- 实践练习，可进行自我评估以改善学习效果其主要特点包括：
- 特别强调创新方法论
- 提供理论课程、专家解答问题、有争议话题的讨论论坛以及个人思考作业等
- 可以在任何连接互联网的固定或便携设备上访问课程内容



您将通过了解错颌畸形的病因发病机制来开发多学科治疗方法”

“这个 100% 在线大学课程将让您在发展知识的同时继续您的日常活动而不会带来不便”

通过学习此程序, 您将能够准确评估口面部系统的功能及其相互关系。

您将识别出牙颌畸形和永久性闭塞的发展。

这个课程的教学人员包括来自这个行业的专业人士, 他们将自己的工作经验带到了这一培训中, 还有来自领先公司和著名大学的公认专家。

通过采用最新的教育技术制作的多媒体内容, 专业人士将能够进行情境化学习, 即通过模拟环境进行沉浸式培训, 以应对真实情况。

该计划设计以问题导向的学习为中心, 专业人士将在整个学年中尝试解决各种实践情况。为此, 您将得到由知名专家制作的新型交互式视频系统的帮助。



# 02 目标

通过应用最新的科学证据和顶尖专家教师的贡献，TECH已经开发出一种独特的教学方法，将在教育领域中涉及到牙科和口腔功能障碍方面的最新主题。这样，专业人员将能够根据每种情况进行精确的干预。他们将了解呼吸、咀嚼和吞咽结构的功能，以及识别牙颌骨异常等各个方面。





“

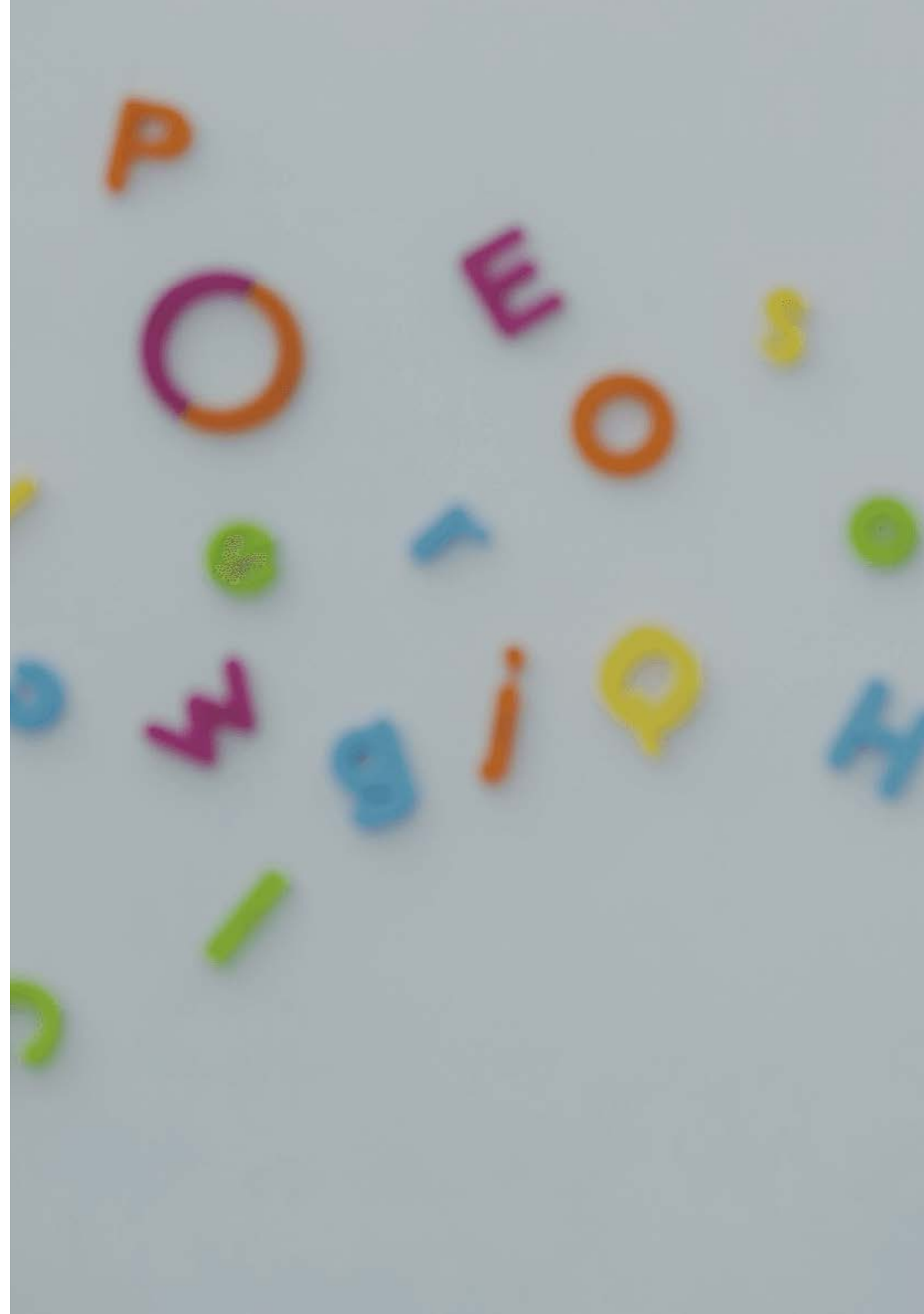
您将培养多学科的视野,以专业的方式照顾患有牙齿畸形或病理模式和先天性疾病的学生”



## 总体目标

---

- ◆ 培养对中枢和周围神经系统的解剖和功能基础的广泛知识
- ◆ 研究参与呼吸、发音和吞咽等基这个功能的器官的解剖学和功能
- ◆ 获得评估和语言治疗干预方面的知识
- ◆ 深入学习临床实践中认可的康复技术
- ◆ 发展从神经心理学、物理疗法和心理学等补充学科获得的干预技能
- ◆ 熟练掌握对神经发育障碍或综合症的特定群体的神经功能和逻辑障碍的评估、诊断和治疗
- ◆ 熟悉神经康复和语言治疗的各种方法和干预方案





## 具体目标

- ◆ 了解参与呼吸、咀嚼和吞咽的结构的功能
- ◆ 识别牙颌畸形
- ◆ 联系、补充和协调口腔医学和语言治疗之间的工作
- ◆ 了解牙齿矫正器
- ◆ 知道并评价口面部系统的功能及其相互关系
- ◆ 识别吞咽功能不全的情况
- ◆ 拟订口唇-肌能评估方案



在最复杂的口面部疾病情况下,在教育领域实施新的协作工作策略”

# 03

## 课程管理

在各自领域享有盛誉和认可的专业人士的干预下，从教学的角度来看，这个牙科和口面部疾病学术课程在该学科方面提供了最大的相关性。通过他们数十年的经验和最新的科学证据，他们设计了只有 TECH 才能提供的独家课程负荷。





“

直接从该行业专家那里  
接受培训的独特机会”

## 管理人员



### Santacruz García, Estefanía 女士

- 尤纳诊所的社会融合和临床语言治疗师
- CEFIRE 教师
- 口腔和肌功能治疗专家



### Borrás Sanchís, Salvador 医生

- ◆ 心理学家、教师和语言治疗师
- ◆ 巴伦西亚总督府教育委员会(地区教育部)教育顾问
- ◆ 阿比勒教育专家
- ◆ Avance SL 合作伙伴
- ◆ Aula Salud的教学顾问和外部合作者
- ◆ iteNlearning 教学总监
- ◆ 作者 非典型吞咽及相关疾病再教育指南
- ◆ DEIAP 研究所教学主任
- ◆ 心理学专业毕业生
- ◆ 听力和语言教师
- ◆ 言语治疗文凭

## 教师

### Álvarez Valdés, Paula del Carmen 女士

- ◆ 专门从事肌功能治疗的言语治疗师
- ◆ 临床言语治疗师 肌功能治疗专家
- ◆ 早期注意心理诊治专家
- ◆ 牙科内阁的直接合作
- ◆ 毕业于萨拉曼卡教皇大学言语治疗专业、特殊教育专业和外语专业
- ◆ ISEP 肌功能治疗硕士

### Carrasco de Larriva, Concha 医生

- ◆ PEROCA 的心理学家
- ◆ 西班牙心理学总委员会认可的临床神经心理学家
- ◆ 圣安东尼奥德穆尔西亚天主教大学心理学系兼职教授
- ◆ 格拉纳达大学心理学学士
- ◆ 西班牙认知行为临床心理学协会临床神经心理学硕士
- ◆ ISEP 认知康复研究生
- ◆ 弗朗西斯科·德·维多利亚大学儿童与认知康复专家
- ◆ 自闭症ADOS诊断观察量表获得自闭症评估资格

### Gallego Díaz, Mireia 女士

- ◆ 医院言语治疗师
- ◆ 职业治疗师
- ◆ 吞咽障碍语言治疗专家

### García Gómez, Andrea Maria 女士

- ◆ 专门从事后天性脑损伤神经康复的言语治疗师
- ◆ UNER 诊所的言语治疗师
- ◆ Integra Brain Damage 的言语治疗师
- ◆ Ineuro 的言语治疗师
- ◆ 言语治疗专业毕业
- ◆ 获得性脑损伤的标志性神经康复硕士





### **Jiménez Jiménez, Ana 女士**

- ◆ 临床神经心理学家和社会工作者
- ◆ Integra Cerebral Damage 临床神经心理学家
- ◆ UNER 诊所的神经心理学家
- ◆ 西班牙明爱 (Cáritas Española) 穆尔西亚社会行动小组的教育工作者
- ◆ 穆尔西亚大学社会工作学位
- ◆ 在UNED获得心理学学位
- ◆ 米格尔德塞万提斯欧洲大学临床神经心理学硕士
- ◆ UNED 综合健康心理学硕士

### **López Samper, Belén 女士**

- ◆ 一般健康心理学和临床神经心理学家
- ◆ 心理学家阿尔卡拉斯研究所
- ◆ 心理学家 IDEAT 中心
- ◆ 神经心理学家 UNER 诊所 - 脑损伤的综合评估和康复
- ◆ 专门从事脑损伤综合中心的儿童和成人神经康复
- ◆ 特殊教育需求和早期护理、发展和儿童心理学大学硕士瓦伦西亚国际大学
- ◆ 临床神经心理学硕士, 神经心理学 AEPCCC
- ◆ 普通健康心理学硕士瓦伦西亚国际大学
- ◆ 心理学学位米格尔埃尔南德斯埃尔切大学

### Martín Bielsa, Laura 女士

- ◆ 言语治疗师 语言病理学、儿童发展和早期关注方面的专家
- ◆ 毕业于教学专业, 是阿拉贡言语治疗师专业协会的院长
- ◆ 卡德纳尔-埃雷拉大学声乐治疗硕士学位的主任

### Navarro Marhuenda, Laura 女士

- ◆ Kinemas 的神经心理学家
- ◆ 综合脑损伤中心儿童和成人神经康复专家
- ◆ Logopedic 神经康复和重要功能分析硕士学位作者
- ◆ INEURO 的神经心理学家
- ◆ UNER CLINIC 神经心理学家
- ◆ 埃尔切米格尔埃尔南德斯大学心理学学位
- ◆ 埃尔切米格尔埃尔南德斯大学健康心理学硕士
- ◆ 米格尔德塞万提斯欧洲大学临床神经心理学硕士
- ◆ CEU Cardena Herrera 大学小儿神经病学和神经发育硕士

### Muñoz Boje, Rocío 女士

- ◆ 坎德雷克医院神经康复专科职业治疗师
- ◆ 职业治疗学位
- ◆ 神经康复职业治疗师专家



### **Santacruz García, Raquel 女士**

- ◆ 教育学和营养学专家
- ◆ 西班牙芭蕾舞团营养师
- ◆ 安达卢西亚舞蹈中心的舞者
- ◆ 圣安东尼奥天主教大学人类营养与营养学文凭和研究生
- ◆ 巴塞罗那剧院学院舞蹈教育学专家
- ◆ 穆尔西亚音乐学院古典舞中级学位

### **Sanz Pérez, Nekane 女士**

- ◆ 专门从事获得性脑损伤的临床言语治疗师
- ◆ 在 Iberocardio 为 Aspace (西班牙脑瘫护理的主要联盟和实体) 授课

### **Selva Cabañero, Pilar 女士**

- ◆ 妇产科护理专科护士 (助产士)
- ◆ 穆尔西亚大学圣卢西亚德穆尔西亚大学医院妇产科护理教学单位
- ◆ 出版物, “Ankyloglossia 和母乳喂养的成功”, ISBN13:978-84-695-5302-2.2012 年

# 04

## 结构和内容

根据 Relearning 方法制定的高级学术教学大纲,旨在获得必要的理论和实践知识。因此,在教学环境中,专业人员将能够在需要与牙科领域协调的口面部疾病中采取偿付能力。通过专注于实际学习的结构,它将使您获得所需的技能,在不断更新中推进您作为这个有趣领域的专家的发展。





“

一流的教学大纲，将促进您的职业生涯。  
现在就注册并进行100%在线学习吧！”

## 模块 1. 牙科与口腔功能障碍

- 1.1. 牙列
  - 1.1.1. 简介
  - 1.1.2. 牙齿的生长发育
  - 1.1.3. 分类
  - 1.1.4. 初级牙列
  - 1.1.5. 混合牙列
  - 1.1.6. 恒牙列
  - 1.1.7. 牙科培训和发展
- 1.2. 典型和病理性规范模式
  - 1.2.1. 简介
  - 1.2.2. 器具
  - 1.2.3. 牙唇畸形
  - 1.2.4. 喷发异常
  - 1.2.5. 病理模式与先天性疾病
  - 1.2.6. 评估和临床检查
  - 1.2.7. 临床干预
  - 1.2.8. 多学科视野
- 1.3. 临床检查和放射学分析
  - 1.3.1. 简介
  - 1.3.2. 全景
  - 1.3.3. 远摄
  - 1.3.4. Ricketts 循环分析
  - 1.3.5. Steiner 颅测量法
  - 1.3.6. 骨骼 X 光
  - 1.3.7. 参考文献
- 1.4. 成绩
  - 1.4.1. 简介
  - 1.4.2. 口面部系统的功能
  - 1.4.3. 美学/生物面部分析
  - 1.4.4. 解剖功能评估
  - 1.4.5. 口面部系统功能评估
  - 1.4.6. 非典型性吞咽
  - 1.4.7. 肌功能评估方案
  - 1.4.8. 参考文献



- 1.5. 功能与形式
  - 1.5.1. 简介
  - 1.5.2. 呼吸和吞咽的改变
  - 1.5.3. 呼吸和吞咽
  - 1.5.4. 磨牙症
  - 1.5.5. 关节和下颌检查 I
  - 1.5.6. 下颌动力学研究 II
  - 1.5.7. 参考文献
- 1.6. 言语治疗干预
  - 1.6.1. 简介
  - 1.6.2. 口腔呼吸
  - 1.6.3. 口腔功能紊乱
  - 1.6.4. 口腔呼吸的标志干预
  - 1.6.5. 非典型性吞咽
  - 1.6.6. 对非典型性吞咽的语言治疗干预
  - 1.6.7. ATM
  - 1.6.8. ATM语言治疗干预
  - 1.6.9. 参考文献
- 1.7. 咬合和咬合不正
  - 1.7.1. 简介
  - 1.7.2. 临时闭塞
  - 1.7.3. 时间闭塞的发展
  - 1.7.4. 永久闭塞
  - 1.7.5. 永久性闭塞的发展
  - 1.7.6. 生理性和非生理性闭塞
  - 1.7.7. 静态和动态遮挡
  - 1.7.8. 多学科治疗
  - 1.7.9. 参考文献
- 1.8. 闭塞的主要分类
  - 1.8.1. 简介
  - 1.8.2. 特点
  - 1.8.3. 前后分类
  - 1.8.4. 横断面综合征 I
  - 1.8.5. 横断面综合征 II
  - 1.8.6. 垂直综合症
  - 1.8.7. 咬合不正的发病机制
  - 1.8.8. 参考文献
- 1.9. 牙科和言语治疗
  - 1.9.1. 简介
  - 1.9.2. 多学科的工作
  - 1.9.3. 口外探索
  - 1.9.4. 口内检查
  - 1.9.5. 功能探索
  - 1.9.6. 牙齿矫正和口腔功能
  - 1.9.7. 参考文献
  - 1.9.8. 口面部疾病的标志疗法干预
- 1.10. 案例研究
  - 1.10.1. 简介
  - 1.10.2. 案例研究 1
  - 1.10.3. 案例研究 2
  - 1.10.4. 案例研究 3
  - 1.10.5. 案例研究 4
  - 1.10.6. 参考文献

# 05 方法

这个培训计划提供了一种不同的学习方式。我们的方法是通过循环的学习模式发展起来的：**Re-learning**。

这个教学系统被世界上一些最著名的医学院所采用，并被**新英格兰医学杂志**等权威出版物认为是最有效的教学系统之一。







“

发现 Re-learning, 这个系统放弃了传统的线性学习, 带你体验循环教学系统: 这种学习方式已经证明了其巨大的有效性, 尤其是在需要记忆的科目中”

## 在TECH教育学校, 我们使用案例研究法

在具体特定情况下, 专业人士应该怎么做? 在整个课程中, 学生将面临多个基于真实情况的模拟案例, 他们必须调查, 建立假设并最终解决问题。关于该方法的有效性, 有大量的科学证据。

有了TECH, 教育家, 教师或讲师就会体验到一种学习的方式, 这种方式正在动摇世界各地传统大学的基础。



这是一种培养批判精神的技术, 使教育者准备好做出决定, 为论点辩护并对比意见。

“

你知道吗, 这种方法是1912年在哈佛大学为法律学生开发的? 案例法包括提出真实的复杂情况, 让他们做出决定并证明如何解决这些问题。1924年, 它被确立为哈佛大学的一种标准教学方法”

该方法的有效性由四个关键成果来证明:

1. 遵循这种方法的教育者不仅实现了对概念的吸收, 而且还通过练习评估真实情况和应用知识来发展自己的心理能力。
2. 学习被扎扎实实地转化为实践技能, 使教育者能够更好地将知识融入日常实践。
3. 由于使用了实际教学中出现的情况, 思想和概念的吸收变得更加容易和有效。
4. 投入努力的效率感成为对学生的一个非常重要的刺激, 这转化为对学习的更大兴趣并增加学习时间。



## Re-learning 方法

TECH有效地将案例研究方法与基于循环的100%在线学习系统相结合, 在每节课中结合了8个不同的教学元素。

我们用最好的100%在线教学方法加强案例研究: Re-learning。



教育者将通过真实案例和在模拟学习环境中解决复杂情况来学习。这些模拟情境是使用最先进的软件开发的, 以促进沉浸式学习。

处在世界教育学的前沿,按照西班牙语世界中最好的在线大学(哥伦比亚大学)的质量指标, Re-learning 方法成功地提高了完成学业的专业人员的整体满意度。

这种方法已经培训了超过85000名教育工作者,在所有专业领域取得了前所未有的成功。我们的教学方法是在一个高要求的环境中发展起来的,大学学生的社会经济状况中等偏上,平均年龄为43.5岁。

Re-learning 将使你的学习事半功倍,表现更出色,使你更多地参与到训练中,培养批判精神,捍卫论点和对比意见:直接等同于成功。

在我们的方案中,学习不是一个线性的过程,而是以螺旋式的方式发生(学习,解除学习,忘记和重新学习)。因此,我们将这些元素中的每一个都结合起来。

根据国际最高标准,我们的学习系统的总分是8.01分。



该方案提供了最好的教育材料,为专业人士做了充分准备:



### 学习材料

所有的教学内容都是由教授该大学项目的教育专家专门为该课程创作的,因此,教学的发展是具体的。

然后,这些内容被应用于视听格式,创造了TECH在线工作方法。所有这些,都是用最新的技术,提供最高质量的材料,供学生使用。



### 视频教育技术和程序

TECH将最创新的技术,与最新的教育进展,带到了教育领域当前事务的前沿。所有这些,都是以你为出发点,以最严谨的态度,为你的知识内化和理解进行解释和说明。最重要的是,你可以想看几次就看几次。



### 互动式总结

TECH团队以有吸引力和动态的方式将内容呈现在多媒体丸中,其中包括音频,视频,图像,图表和概念图,以强化知识。

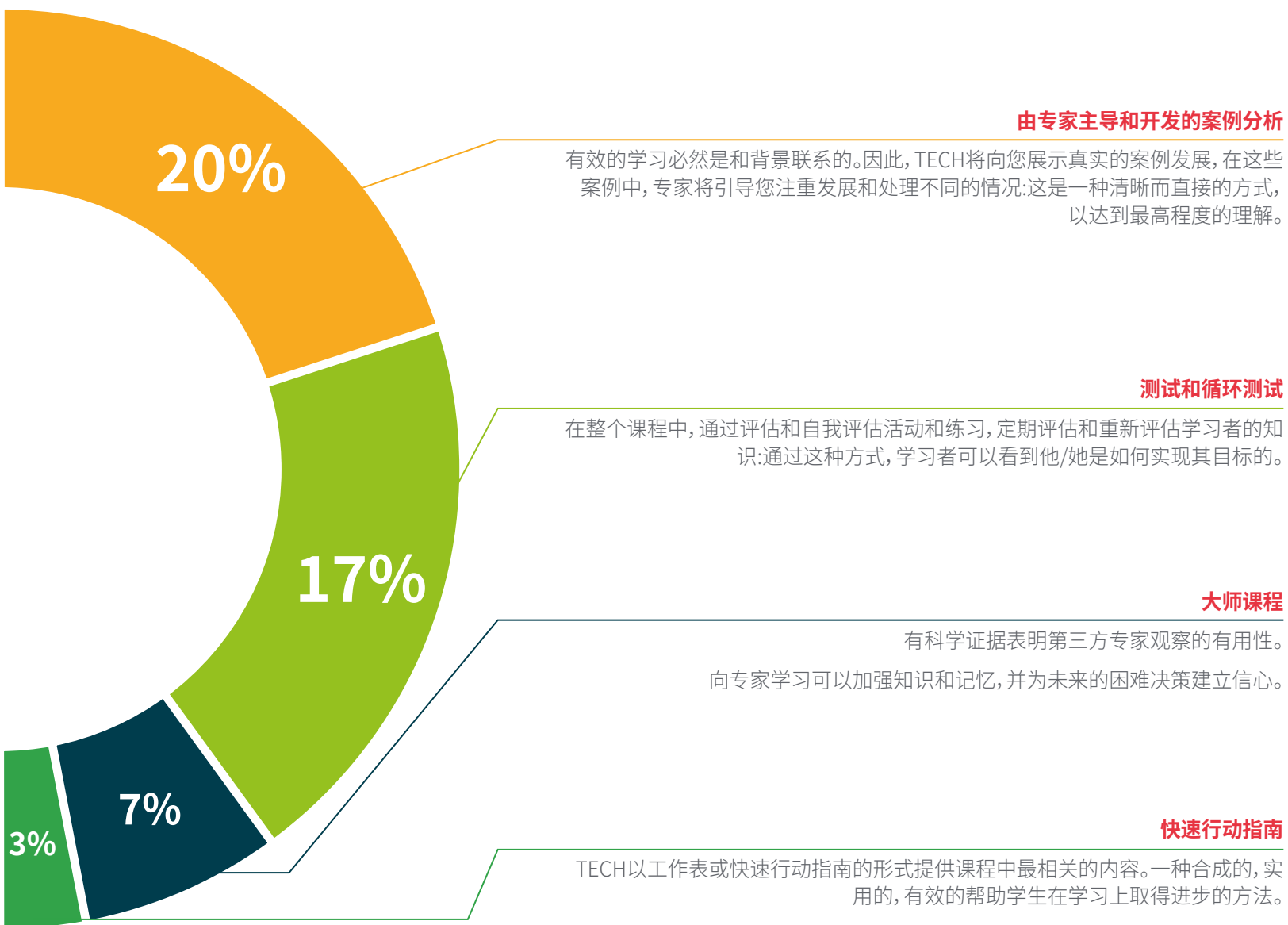
这个用于展示多媒体内容的独特教育系统被微软授予“欧洲成功案例”称号。



### 延伸阅读

最近的文章,共识文件和国际准则等。在TECH的虚拟图书馆里,学生可以获得他们完成培训所需的一切。





# 06 学位

牙科与口腔功能障碍大学课程除了保证最严格和最新的培训外,还可以获得由TECH科技大学颁发的大学课程学位证书。







“

顺利完成这个课程并获得大学学位，无需旅行或通过繁琐的程序”

这个**牙科与口腔功能障碍大学课程**包含了市场上最完整和最新的课程。

评估通过后, 学生将通过邮寄收到**TECH科技大学**颁发的相应的**大学课程学位**。

**TECH科技大学**颁发的证书将表达在大学课程获得的资格, 并将满足工作交流, 竞争性考试和专业职业评估委员会的普遍要求。

学位: **牙科与口腔功能障碍大学课程**

模式: **在线**

时长: **6周**



健康 信心 未来 人 导师  
教育 信息 教学  
保证 资格认证 学习  
机构 社区 科技 承诺  
个性化的关注 现在 创新  
知识 网页 质量  
网上教室 发展 语言 机构

**tech** 科学技术大学

大学课程  
牙科与口腔功能障碍

- » 模式:在线
- » 时长:6周
- » 学位:TECH 科技大学
- » 课程表:自由安排时间
- » 考试模式:在线

大学课程

牙科与口腔功能障碍

