

محاضرة جامعية  
العجز المعرفي



الجامعة  
التكنولوجية  
**tech**

محاضرة جامعية

العجز المعرفي

- « طريقة التدريس: أونلاين
- « مدة الدراسة: 6 أسابيع
- « المؤهل الجامعي من: TECH الجامعة التكنولوجية
- « عدد الساعات المخصصة للدراسة: 16 ساعات أسبوعياً
- « مواعيد الدراسة: وفقاً لوتيرك الخاصة
- « الامتحانات: أونلاين

رابط الدخول إلى الموقع الإلكتروني: [www.techtitute.com/ae/education/postgraduate-certificate/cognitive-deficits](http://www.techtitute.com/ae/education/postgraduate-certificate/cognitive-deficits)

# الفهرس

02

الأهداف

صفحة 8

01

المقدمة

صفحة 4

05

المؤهل العلمي

صفحة 24

04

المنهجية

صفحة 16

03

الهيكل والمحتوى

صفحة 12

# 01 المقدمة

يتم اكتشاف ظهور صعوبات التعلم الناتجة عن مشاكل اللغة أو الذاكرة أو الفكر في مرحلة الطفولة، وهي لحظة التطور الأعظم للإنسان. إنه تشخيص حيث يلعب فيه محترف التعليم دورًا رئيسيًا ويجب أن يكون بالتنسيق مع متخصصين آخرين ليكونوا قادرين على التصرف وتكييف محتوى فصولهم وفقًا لخصائص كل طالب. يوفر هذا البرنامج الذي يتم تدريسه بطريقة 100% عبر الإنترنت للمعلم طريقة تدريس متعددة التخصصات مع نهج نظري عملي من خلاله سيتعمق في الأمراض والاضطرابات المختلفة التي تؤثر على الإدراك المناسب للشخص.





شهادة جامعية مع أحدث التقنيات المطبقة في التعليم لنقدم لك  
المحتوى الأكثر ابتكارًا وحدائثًا حول العجز المعرفي"



لا تكون العوامل التي تؤثر على العجز المعرفي واضحة تمامًا في بعض الأحيان ومع ذلك، هناك عدد من الأسباب التي من المعروف أنها تؤثر على مظهرها، مثل الوراثة الجينية والتغيرات المبكرة في التطور الجنيني والمشاكل التي قد تكون عانت أثناء الحمل والفترة المحيطة بالولادة بالإضافة إلى الأمراض الطبية التي حدثت أثناء الطفولة مثل الالتهابات أو الصدمات. تقدم هذه المحاضرة الجامعية لمهنيي التدريس درجة جامعية متقدمة حيث يتم استخدام أحدث التقنيات المطبقة في التدريس الأكاديمي.

برنامج يدرس من قبل متخصص على دراية بعلم النفس العصبي السريري الذي سيساهم بمعرفته الواسعة حول العجز المعرفي. من خلال منهج شامل، سيكتسب الطلاب تعلمًا متقدمًا حول أمراض الانتباه والذاكرة وخصائصها وأعراضها وتقنيات التقييم والتشخيص التي تحصل على أفضل النتائج. بالإضافة إلى ذلك، فإن الطلاب الذين حصلوا على هذه الدرجة سوف يتعمقون في أنواع متعددة من تعذر الأداء العملي والمعرفي، بالإضافة إلى علاجاتهم.

بالإضافة إلى ذلك، يحتوي هذا التدريس على نظام إعادة التعلم، بناءً على تكرار المحتوى والذي يسمح للطلاب الذي سيدرس هذه الدرجة العلمية بالتقدم من خلالها بطريقة طبيعية وتقديمية. سيؤدي هذا أيضاً إلى تقليل ساعات الدراسة الطويلة المتكررة جداً في المنهجيات الأخرى.

إنها محاضرة جامعية تمثل فرصة ممتازة لمهنيي التدريس الذين يرغبون في دراسة درجة عالية المستوى بشكل مريح. بما أن TECH تقدم برنامجاً حصرياً عبر الإنترنت يمكنك الوصول إليه باستخدام جهاز إلكتروني فقط (كمبيوتر أو جهاز لوحي أو هاتف محمول). بالإضافة إلى ذلك، تحتوي المنصة الافتراضية على جميع المناهج الدراسية بالكامل من البداية، مما يسمح للطلاب بتوزيع عبء الدراسة وفقاً لاحتياجاتهم.

تحتوي هذه المحاضرة الجامعية في العجز المعرفي على البرنامج العلمي التعليم الأكثر اكتمالا وحدانية في السوق. ومن أبرز ميزات:

- ♦ تطوير الحالات العملية التي يقدمها خبراء في علم النفس والتربية
- ♦ المحتويات البيانية و التخطيطية و العملية بشكل بارز التي يتم تصورها من خلالها، تجمع المعلومات العلمية و العملية حول تلك التخصصات الطبية التي لا غنى عنها في الممارسة المهنية
- ♦ التدريبات العملية حيث يتم إجراء عملية التقييم الذاتي لتحسين التعليم
- ♦ تركيزها الخاص على المنهجيات المبتكرة
- ♦ الدروس النظرية، أسئلة للخبراء، منتديات مناقشة حول موضوعات مثيرة للجدل وأعمال التفكير الفردي
- ♦ توفر الوصول إلى المحتوى من أي جهاز ثابت أو محمول متصل إلى الإنترنت

برنامج سيُظهر لك تقنيات إعادة التأهيل الأكثر استخدامًا  
في الأشخاص الذين يعانون من العجز المعرفي”



هذا برنامج عبر الإنترنت سيسمح لك بتوزيع عبء الدراسة وفقاً لاحتياجاتك. سجّل الآن.

تعليم جامعي بنهج متعدد التخصصات يسمح لك بالتقدم في حياتك المهنية كمدرس”



برنامج مصمم بحيث يمكنك فهم الطلاب بشكل أفضل من خلال التنوع الوظيفي والمعرفي.

البرنامج يضم في هيئة التدريس متخصصين في المجال والذين يصبون خبراتهم العملية في هذا التدريب، بالإضافة إلى متخصصين معترف بهم من مجتمعات رائدة وجامعات مرموقة.

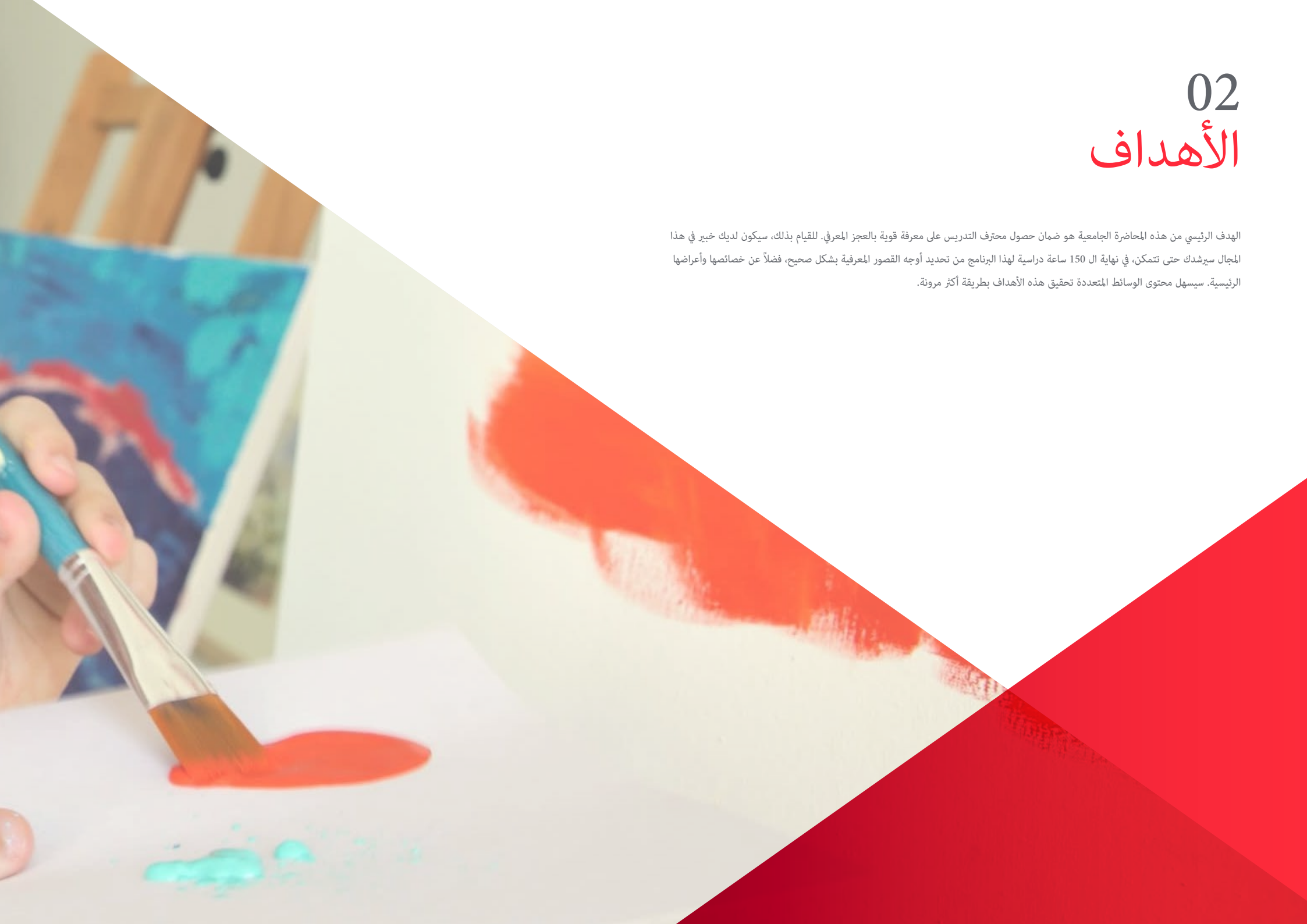
محتوى الوسائط المتعددة خاصتها، الذي تم تطويره بأحدث التقنيات التعليمية، سيسمح للمهني بالتعلم حسب السياق، بما معناه، بيئة محاكاة ستوفر تدريباً غامراً مبرمجاً للتدريب في مواقف حقيقية.

يركز تصميم هذا البرنامج على التعلم القائم على المشكلات، والذي يجب على المهني من خلاله محاولة حل الحالات المختلفة للممارسة المهنية التي تُطرح على مدار هذا البرنامج. للقيام بذلك، سيحصل على مساعدة من نظام جديد من مقاطع الفيديو التفاعلية التي أعدها خبراء معترف بهم.



# 02 الأهداف

الهدف الرئيسي من هذه المحاضرة الجامعية هو ضمان حصول محترف التدريس على معرفة قوية بالعجز المعرفي، للقيام بذلك، سيكون لديك خبير في هذا المجال سيرشدك حتى تتمكن، في نهاية الـ 150 ساعة دراسية لهذا البرنامج من تحديد أوجه القصور المعرفية بشكل صحيح، فضلاً عن خصائصها وأعراضها الرئيسية. سيسهل محتوى الوسائط المتعددة تحقيق هذه الأهداف بطريقة أكثر مرونة.





تصمم TECH شهاداتها مع مراعاة ليس فقط طلب القطاع، ولكن أيضاً الاحتياجات الأكاديمية والمهنية لخريجها. لذلك، مع هذه المحاضرة الجامعية، ستتمكن من تحقيق جميع أهدافك"



الأهداف العامة



- ♦ تطوير معرفة واسعة ومحدثة بأحدث التطورات المتعلقة بالعجز المعرفي
- ♦ التعرف بالتفصيل على أحدث الأدلة العلمية على العمه الحركي وعدم الدراية، وكذلك بقية عجز الإدراك



### الأهداف المحددة



- ♦ التعرف على أوجه القصور المعرفية المختلفة ووضعها في سياقها
- ♦ تصنيف العجز المعرف حسب أعراضه

ستختتم هذا التدريس بالتعلم المتقدم حول التطبيق  
العملي والمعرفي”





# الهيكل والمحتوى

تشكل مقاطع الفيديو التفصيلية وملخصات الفيديو والرسوم البيانية التفاعلية محتوى الوسائط المتعددة الذي تتضمنه TECH بجميع درجاته والذي سيتمكن المعلم المحترف الذي يأخذ هذه الدرجة من الوصول إليه. وبالتالي، في جدول الأعمال هذا، سيجد الطلاب مكتبة من موارد الوسائط المتعددة التي ستسمح لهم بالتقدم في الأنواع المختلفة للعجز المعرفي وخصائصها وأعراضها، بالإضافة إلى عملية التقييم والتشخيص. أيضًا، للحفاظ على اتصال أكبر بين المعلم والمشاركين في هذه المحاضرة الجامعية، سيكون لدى الطلاب منتديات مناقشة أو رسائل داخلية أو محادثات.



طوال 150 ساعة تدريسية سيتعمق اختصاصي التدريس في أمراض الانتباه أو الذاكرة "





الوحدة 1. العجز المعرفي

- 1.1 أمراض الانتباه
  - 1.1.1 أمراض الانتباه الرئيسية
    - 2.1.1 الخصائص والأعراض
    - 3.1.1 التقييم والتشخيص
- 2.1 أمراض الذاكرة
  - 1.2.1 أمراض الذاكرة الرئيسية
    - 2.2.1 الخصائص والأعراض
    - 3.2.1 التقييم والتشخيص
- 3.1 متلازمة اضطراب الفص الجبهي
  - 1.3.1 ما هي متلازمة اضطراب الفص الجبهي
    - 2.3.1 الخصائص والأعراض
    - 3.3.1 التقييم والتشخيص
- 4.1 العمه الحركي I
  - 1.4.1 مفهوم العمه الحركي
    - 2.4.1 الأخطاء الرئيسية
      - 1.2.4.1 تعذر الأداء الحركي
      - 2.2.4.1 تعذر الأداء الفكري
      - 3.2.4.1 تعذر الأداء البنائي
      - 4.2.4.1 تعذر الأداء في اللباس
- 5.1 العمه الحركي II
  - 1.5.1 تعذر الأداء في المشي
    - 2.5.1 تعذر الأداء الصوتي
    - 3.5.1 تعذر الأداء البصري
    - 4.5.1 تعذر الأداء اللفظي
    - 5.5.1 فحص تعذر الأداء:
      - 1.5.5.1 التقييم العصبي النفسي
      - 2.5.5.1 إعادة التأهيل المعرفي



- 6.1 عدم الدراية I
  - 1.6.1 مفهوم عدم الدراية
  - 2.6.1 عدم الدراية البصري
    - 1.2.6.1 عدم الدراية بالأشياء
    - 2.2.6.1 عدم الدراية بالأشياء المتواجدة في آن معاً
    - 3.2.6.1 عمه التعرف على الوجوه
    - 4.2.6.1 عمه اللون
    - 5.2.6.1 أخرى
  - 3.6.1 العمه السمعي
    - 1.3.6.1 العمه الموسيقي
    - 2.3.6.1 عمه للأصوات
    - 3.3.6.1 العمه اللفظي
    - 4.6.1 عمه الحسية الجسدية
      - 1.4.6.1 عمه التمييز باللمس
      - 2.4.6.1 عمه اللمس
- 7.1 عدم الدراية II
  - 1.7.1 عمه الشم
  - 2.7.1 عمه في الأمراض
    - 1.2.7.1 عمه العاهة
    - 2.2.7.1 عمه أقسام الجسد
  - 3.7.1 تقييم العمه
  - 4.7.1 إعادة التأهيل المعرفي
- 8.1 نقص في الإدراك الاجتماعي
  - 1.8.1 مقدمة في الإدراك الاجتماعي
  - 2.8.1 الخصائص والأعراض
  - 3.8.1 التقييم والتشخيص
- 9.1 اضطراب طيف التوحد
  - 1.9.1 مقدمة
  - 2.9.1 تشخيص اضطراب طيف التوحد
  - 1.9.3 الملف المعرفي والنفسي العصبي المرتبط باضطرابات طيف التوحد



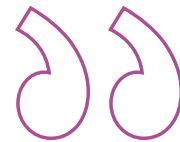
# المنهجية

يقدم هذا البرنامج التدريبي طريقة مختلفة للتعليم. تم تطوير منهجيتنا من خلال وضع التعلم الدوري: إعادة التعلم. يُستخدم نظام التدريس هذا، على سبيل المثال، في أرقى كليات الطب في العالم، وقد تم اعتباره من أكثر الكليات فعالية من خلال المنشورات ذات الأهمية الكبيرة مثل مجلة نيو إنجلاند الطبية.



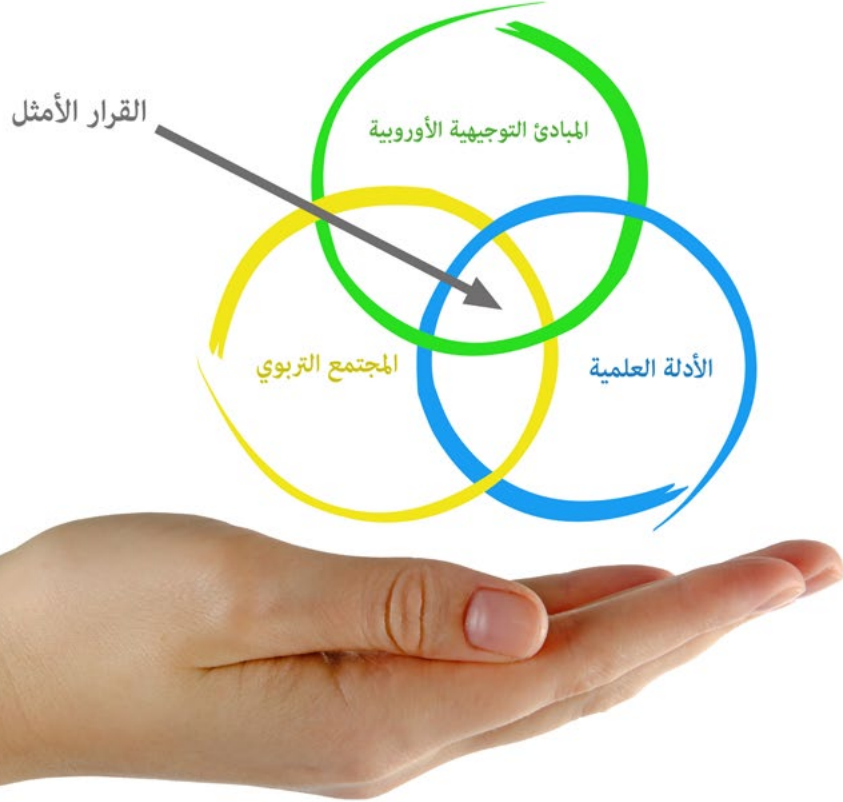


اكتشف منهجية إعادة التعلم، وهو نظام يتخلى عن التعلم الخطي التقليدي ليأخذك عبر أنظمة التدريس الدورية: طريقة تعلم أثبتت فعاليتها للغاية، لا سيما في الموضوعات التي تتطلب الحفظ"



### في مدرسة التربية بتيك نستخدم طريقة الحالة

في موقف سريري معين، ماذا يجب أن يفعل المحترف؟ خلال البرنامج، سيواجه الطلاب لعدد من الحالات السريرية المحاكية، بناءً على مرضى حقيقيين سيتعين عليك فيها التحقيق، ووضع الفرضيات، وأخيراً حل الموقف. هناك أدلة علمية وفيرة على فعالية الطريقة.



مع تيك، يختبر المرابي أو المعلم أو الاستاذ طريقة تعلم تحرك أسس الجامعات التقليدية في جميع أنحاء العالم.

إنها تقنية تنمي الروح النقدية وتعد المحترف لاتخاذ القرار والدفاع عن الحجج وتناقض الآراء.





هل تعلم أن هذه الطريقة تم تطويرها عام 1912 في جامعة هارفارد لطلاب القانون؟ تتكون طريقة دراسة الحالة من تقديم مواقف حقيقية معقدة لهم حتى يتمكنوا من اتخاذ القرارات وتبرير كيفية حلها. في عام 1924 تم تأسيسها كطريقة معيارية للتدريس في جامعة هارفارد"

تبرر فعالية هذه الطريقة بأربعة إنجازات أساسية:

1. أخصائيو التمريض الذين يتبعون هذه الطريقة لا يحققون فقط استيعاب المفاهيم، ولكن أيضًا تنمية قدراتهم العقلية من خلال تمارين تقييم المواقف الحقيقية وتطبيق المعرفة.

2. يتجسد التعلم بطريقة صلبة في القدرات العملية التي تتيح للمعلم اندماجًا أفضل في العالم الحقيقي.

3. يتم تحقيق استيعاب أبسط وأكثر كفاءة للأفكار والمفاهيم، وذلك بفضل نهج المواقف التي نشأت من الواقع.

4. يصبح الشعور بكفاءة الجهد المستمر حافزًا مهمًا للغاية للطلاب، مما يترجم إلى اهتمام أكبر بالتعلم وزيادة في الوقت المخصص للتدريس في الدورة.

### منهجية إعادة التعلم

تجمع نيك بفعالية بين منهجية دراسة الحالة ونظام تعلم عبر الإنترنت بنسبة 100% استناداً إلى التكرار ، والذي يجمع بين 8 عناصر تعليمية مختلفة في كل درس.

نحن نشجع دراسة الحالة بأفضل طريقة تدريس بنسبة 100% عبر الإنترنت إعادة التعلم.



سيتعلم المعلم من خلال الحالات الحقيقية وحل المواقف المعقدة في بيئات التعلم المحاكاة. تم تطوير هذه التدريبات من أحدث البرامج التي تسهل التعلم الغامر.

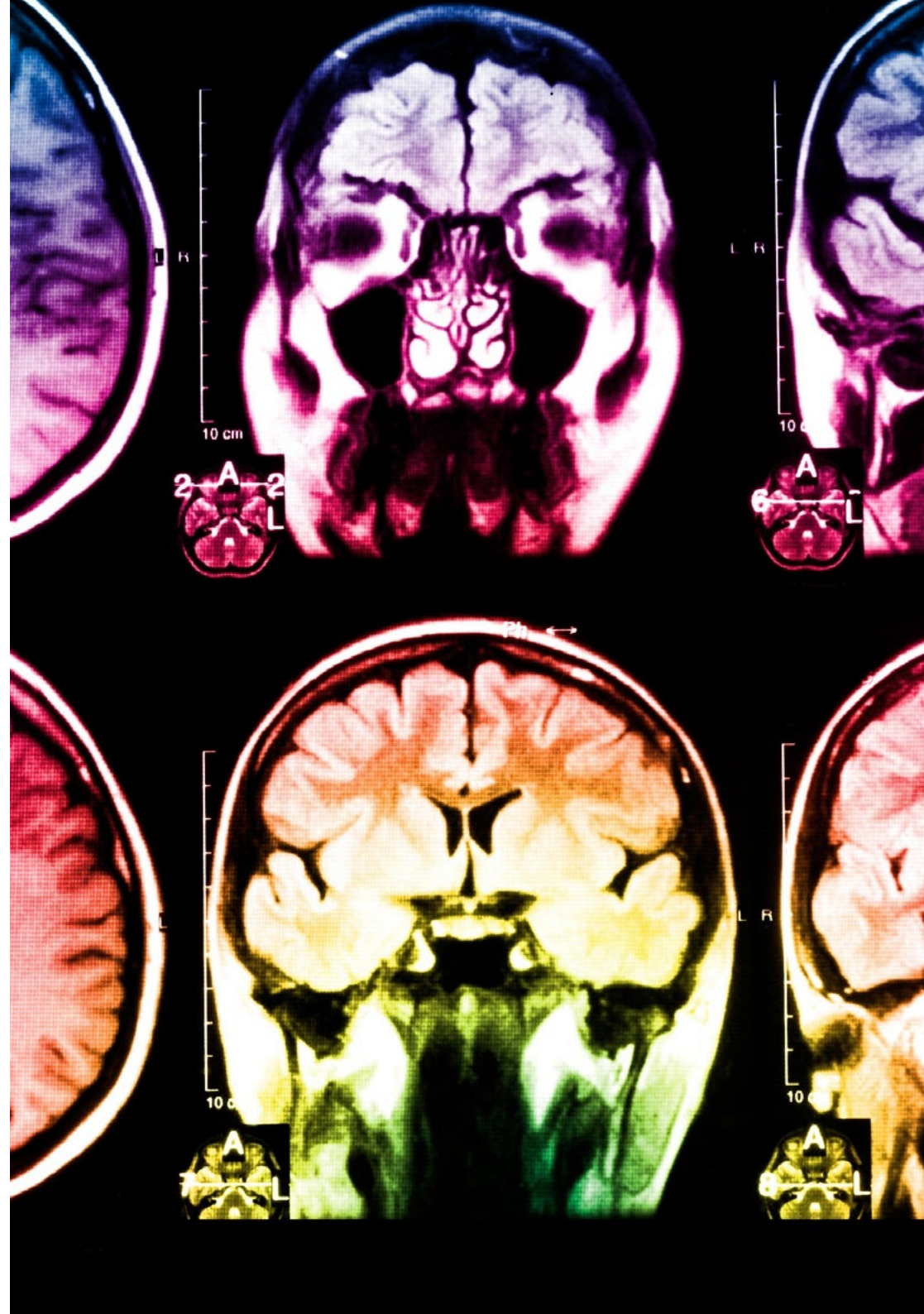
تقع في الطليعة التربوية العالمية ، تمكنت طريقة إعادة التعلم من تحسين مستويات الرضا العالمية للمهنيين الذين أنهوا دراستهم ، فيما يتعلق بمؤشرات الجودة لأفضل جامعة عبر الإنترنت في اللغة الإسبانية الناطقة (جامعة كولومبيا).

مع هذه المنهجية ، تم تدريب أكثر من 85000 معلم بنجاح غير مسبوق في جميع التخصصات السريرية. تم تطوير منهجيتنا التربوية في بيئة ذات متطلبات عالية ، مع طلاب جامعيين يتمتعون بملف اجتماعي واقتصادي مرتفع ومتوسط عمر يبلغ 43.5 عامًا.

ستسمح لك إعادة التعلم بالتعلم بجهد أقل وأداء أكبر ، والمشاركة بشكل أكبر في تدريبك ، وتنمية الروح النقدية ، والدفاع عن الحجج والآراء المتناقضة: معادلة مباشرة للنجاح.

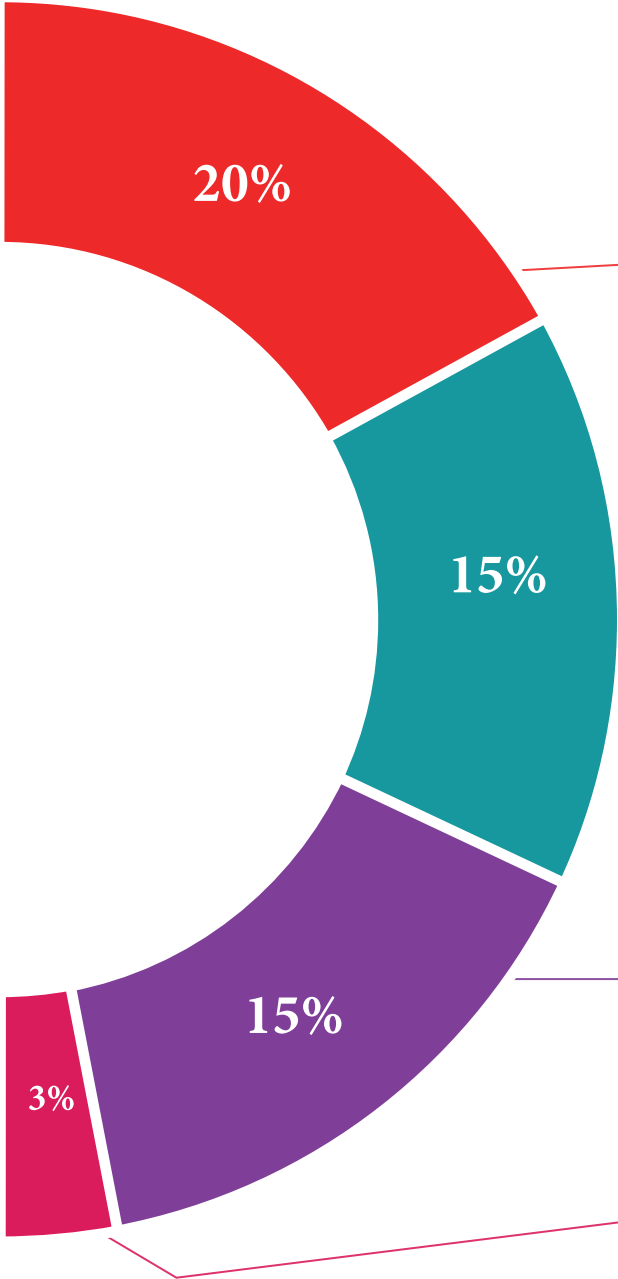
في برنامجنا ، التعلم ليس عملية خطية ، ولكنه يحدث في دوامة (تعلم ، وإلغاء التعلم ، والنسيان ، وإعادة التعلم) . لذلك ، يتم دمج كل عنصر من هذه العناصر بشكل مركز.

الدرجة العالمية التي حصل عليها نظام نيك التعليمي هي 8.01 ، وفقًا لأعلى المعايير الدولية.





يقدم هذا البرنامج أفضل المواد التعليمية المعدة بعناية للمحترفين:



#### المواد الدراسية

تم إنشاء جميع المحتويات التعليمية من قبل المتخصصين الذين سيقومون بتدريس الدورة ، خاصةً له ، بحيث يكون التطوير التعليمي محدداً وملموساً حقاً.

يتم تطبيق هذه المحتويات بعد ذلك على التنسيق السمعي البصري ، لإنشاء طريقة عمل تيك عبر الإنترنت. كل هذا ، مع أكثر التقنيات ابتكاراً التي تقدم قطعاً عالية الجودة في كل مادة من المواد التي يتم توفيرها للطالب.



#### تقنيات وإجراءات تعليمية بالفيديو

تقرب تيك الطالب من التقنيات الأكثر ابتكاراً وأحدث التطورات التعليمية وإلى طبيعة التقنيات والإجراءات الحالية في التدريس. كل هذا ، في أول شخص ، بأقصى درجات الصرامة ، موضحاً ومفصلاً للمساهمة في استيعاب الطالب وفهمه. وأفضل ما في الأمر هو أن تكون قادراً على رؤيته عدة مرات كما تريد.



#### ملخصات تفاعلية

يقدم فريق تيك المحتوى بطريقة جذابة وديناميكية في أقراص المحتوى بطريقة جذابة وديناميكية في أقراص الوسائط المتعددة التي تشمل الصوت والفيديو والصور والرسوم البيانية والخرائط المفاهيمية من أجل تعزيز المعرفة.

تم منح هذا النظام التعليمي الحصري الخاص بتقديم محتوى الوسائط المتعددة من قبل شركة Microsoft كـ "حالة نجاح في أوروبا".



#### قراءات تكميلية

مقالات حديثة ووثائق إجماع وإرشادات دولية ، من بين أمور أخرى. في مكتبة تيك الافتراضية ، سيتمكن الطالب من الوصول إلى كل ما يحتاجه لإكمال تدريبيه.





#### تحليل الحالات التي تم إعدادها وتوجيهها من قبل خبراء

التعلم الفعال يجب أن يكون بالضرورة سياقياً. لهذا السبب ، تقدم تيك تطوير حالات حقيقية يقوم فيها الخبير بتوجيه الطالب من خلال تنمية الانتباه وحل المواقف المختلفة: طريقة واضحة ومباشرة لتحقيق أعلى درجة من الفهم.



#### الاختبار وإعادة الاختبار

يتم تقييم معرفة الطالب بشكل دوري وإعادة تقييمها في جميع أنحاء البرنامج ، من خلال أنشطة وممارين التقييم الذاتي والتقييم الذاتي بحيث يتحقق الطالب بهذه الطريقة من كيفية تحقيقه لأهدافه.



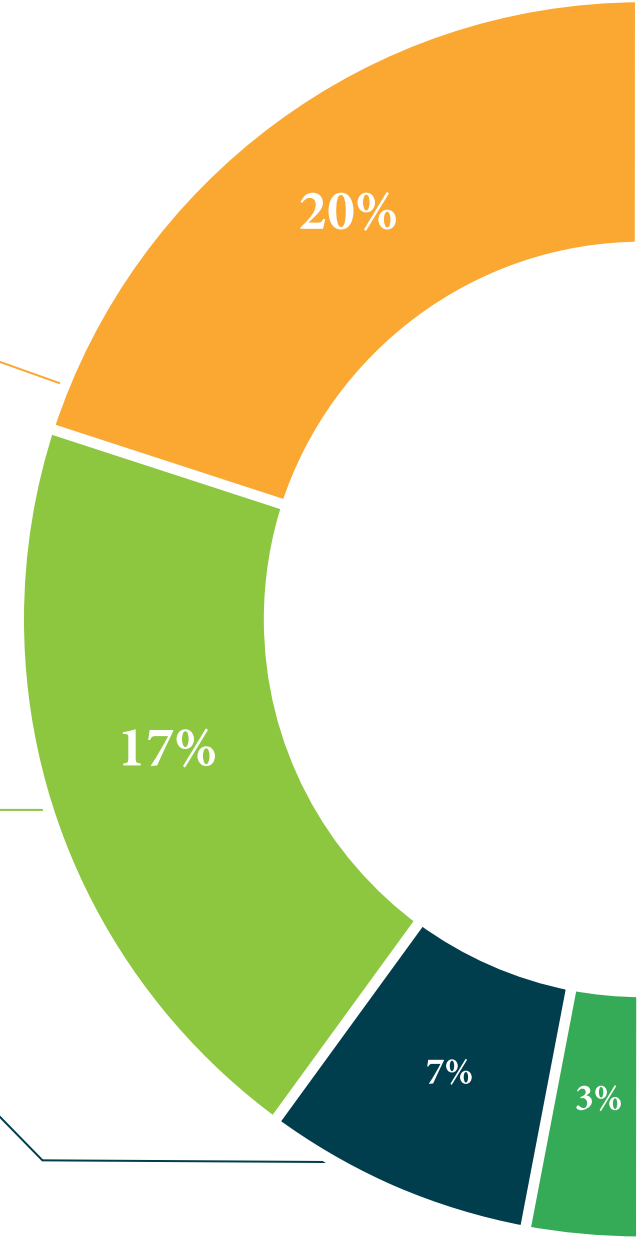
#### فصول الماجستير

هناك أدلة علمية على فائدة ملاحظة طرف ثالث من الخبراء.  
ما يسمى بالتعلم من خبير يقوي المعرفة والذاكرة ، ويولد الأمان في القرارات الصعبة في المستقبل.



#### مبادئ توجيهية سريعة للعمل

تقدم تيك محتوى الدورة الأكثر صلة في شكل صحائف وقائع أو أدلة عمل سريعة. طريقة تركيبية وعملية وفعالة لمساعدة الطالب على التقدم في تعلمهم.





05

# المؤهل العلمي

تضمن المحاضرة الجامعية في العجز المعرفي، بالإضافة إلى التدريب الأكثر صرامة وحدائق، الحصول على شهادة محاضرة جامعية صادرة عن  
TECH الجامعة التكنولوجية.



اجتاز هذا البرنامج بنجاح وأحصل على شهادتك الجامعية دون الحاجة إلى السفر أو القيام بأية إجراءات مرهقة "



تحتوي هذه المحاضرة الجامعية في العجز المعرفي على البرنامج العلمي الأكثر اكتمال وحدائثة في السوق.

بعد اجتياز الطالب للتقييمات، سوف يتلقى عن طريق البريد العادي \* مع إيصال استام مؤهل درجة المحاضرة الجامعية الصادرة عن TECH الجامعة التكنولوجية.

المؤهل الصادر عن TECH الجامعة التكنولوجية سوف يشير إلى التقدير الذي تم الحصول عليه في درجة المحاضرة الجامعية، وسوف يفي المتطلبات التي عادة ما تُطلب من قبل مكاتب التوظيف ومسابقات التعيين ولجان التقييم الوظيفي المهني.

المؤهل العملي: محاضرة جامعية في العجز المعرفي

عدد الساعات الدراسة المعتمدة: 150 ساعة



المستقبل

الصحة

الثقة

الأشخاص

التعليم

المعلومات

الأوصياء الأكاديميون

الضمان

الاعتماد الأكاديمي

التدريس

المؤسسات

المجتمع

التقنية

الالتزام

التعلم

**tech** الجامعة  
التكنولوجية

الرعاية

الحاضر

الجودة

الإبتكار

محاضرة جامعية

العجز المعرفي

« طريقة التدريس: أونلاين

« مدة الدراسة: 6 أسابيع

« المؤهل الجامعي من: TECH الجامعة التكنولوجية

« عدد الساعات المخصصة للدراسة: 16 ساعات أسبوعيًا

« مواعيد الدراسة: وفقًا لوتيرتك الخاصة

« الامتحانات: أونلاين

المعرفة

التدريب الافتراضي

المؤسسات

الفصول الافتراضية

اللغات



محاضرة جامعية  
العجز المعرفي