

محاضرة جامعية التوجيه الوظيفي والمعني في العالم



الجامعة
التكنولوجية
tech

محاضرة جامعية

التوجيه الوظيفي والمهني في العالم

« طريقة التدريس: أونلاين

« مدة الدراسة: 6 أسابيع

« المؤهل الجامعي من: TECH الجامعة التكنولوجية

« عدد الساعات المخصصة للدراسة: 16 ساعات أسبوعيًا

« مواعيد الدراسة: وفقًا لوتيرتك الخاصة

« الامتحانات: أونلاين

رابط الدخول إلى الموقع الإلكتروني: www.techtute.com/ae/education/postgraduate-certificate/career-guidance-world

الفهرس

02

الأهداف

صفحة 8

01

المقدمة

صفحة 4

05

المنهجية

صفحة 20

04

الهيكل والمحتوى

صفحة 16

03

هيكل الإدارة وأعضاء هيئة تدريس الدورة التدريبية

صفحة 12

06

المؤهل العلمي

صفحة 28

01

المقدمة

سيعطيك هذا البرنامج رؤية واسعة ومتطورة حول كيفية ممارسة التوجيه الوظيفي والمهني في أجزاء من العالم تعمل كمرجع في هذا القطاع من الكفاءة. فرصة لتحليل سيناريوهات التدخل الأخرى التي ستسمح لك بتوسيع قدرتك وتطبيق طرق أخرى للعمل بدعم من تجربة المؤسسات والنماذج الأخرى.





محاضرة جامعية حديثة وذات صلة ستظهر لك نماذج التوجيه
الأكثر إثارة للاهتمام على الساحة الدولية"



هذه محاضرة جامعية في التوجيه الوظيفي والمهني في العالم على البرنامج العلمي الأكثر اكتمالا وحدثة في السوق، أبرز خصائصها هي:

- ♦ تطوير 100 حالة عملية مقدمة من قبل خبراء في التوجيه المهني
- ♦ محتوياتها الرسومية والتخطيطية والعملية البارزة التي يتم تصورها بها، تجمع المعلومات العلمية والعملية حول تلك التخصصات الأساسية
- ♦ مستجدات وابتكارات مجالات العمل المختلفة
- ♦ التمارين العملية حيث يمكن إجراء عملية التقييم الذاتي لتحسين التعلم
- ♦ نظام التعلم التفاعلي المعتمد على الخوارزميات لاتخاذ القرار بشأن المواقف المطروحة
- ♦ تركيزها الخاص على المنهجيات المتطورة
- ♦ كل هذا سيتم استكماله بدروس نظرية وأسئلة للخبراء ومنتديات مناقشة حول القضايا المثيرة للجدل وأعمال التفكير الفردية
- ♦ توفر المحتوى من أي جهاز ثابت أو محمول متصل بالإنترنت

ستسمح هذه المحاضرة الجامعية للمشارك بالانفتاح على الأساليب المختلفة ونماذج التوجيه والأفكار والموارد الجديدة التي يمكن الوصول إليها بطريقة بسيطة ورشيقة. سوف تكتسب مهارات جديدة في الفصول الدراسية ومنظورًا جديدًا حول كيفية التعامل مع التوجيه. ستسمح له الموارد التي سيجهدها المهني في المحاضرة الجامعية بالحصول على نتائج أفضل على المدى المتوسط والطويل سواء في القرار المهني أو في التحضير للحياة العملية لطلابه.

ستسمح كل من الأنشطة المقترحة وأساليب التوجيه المبتكرة التي ستجدها للطلاب بتحسين مهاراته المهنية ونتائج قسمه في المركز.

وهذا التدريب يجعل المهنيين في هذا المجال يزيدون من قدرتهم على النجاح، الأمر الذي يعود إلى ممارسة وإجراءات أفضل يكون لها تأثير مباشر على العلاج التعليمي وتحسين النظام والمنفعة الاجتماعية للمجتمع بأسره.



برنامج تدريبي تم إنشاؤه للمهنيين الذين يتطلعون إلى التميز وسيتيح لك اكتساب مهارات واستراتيجيات جديدة بطريقة سلسلة وفعالة"

زد من ثقتك في العمل مع الطلاب من خلال تحديث معرفتك من خلال هذه المحاضرة الجامعية.

يميز هذا البرنامج الفرق بين المهني الذي لديه الكثير من المعرفة والمهني الذي يعرف كيفية تطبيقه في الممارسة اليومية لمهنته.

أعط دفعة لقدرتك التنافسية مع هذه المحاضرة الجامعية وضع نفسك في أعلى المناصب في سوق العمل"

هي تضم في هيئة التدريس مهنيين ينتمون إلى مجال التوجيه الوظيفي والمهني في العالم، والذين يصبوا في هذا التدريب خبرة عملهم، بالإضافة إلى المتخصصين المعترف بهم المنتمين إلى جمعيات مرجعية وجامعات مرموقة. بفضل محتوى الوسائط المتعددة الذي تم تطويره باستخدام أحدث التقنيات التعليمية، والذين سيتيحوا للمهني فرصة للتعلم الموضوعي والسياقي، أي في بيئة محاكاة ستوفر تعليماً غامراً مبرمجاً للتدريب في مواقف حقيقية. يركز تصميم هذا البرنامج على التعلم القائم على المشكلات، والذي من خلاله يجب على المهني محاولة حل المواقف المختلفة للممارسة المهنية التي تنشأ خلال المحاضرة الجامعية. لهذا، سيحصل المهني على مساعدة من نظام فيديو تفاعلي مبتكر تم إنشاؤه بواسطة خبراء مشهورين في مجال التوجيه الوظيفي والمهني في العالم ولديهم خبرة تعليمية واسعة.

الأهداف

تم تحديد أهداف هذا البرنامج كدليل لتطوير جميع التدريبات، مع مهمة محددة تتمثل في تزويد الطالب بتدريب مكثف للغاية يعزز حقاً تقدمه المهني. رحلة نمو شخصي ستأخذك إلى أعلى مستويات الجودة في تخصصك.





الهدف من هذا البرنامج هو تزويدك بأوسع معرفة في البانوراما الدولية للتوجيه الوظيفي والمهني، مع رحلة منظمة من خلال الأشكال الخارجية والداخلية للتطوير"

الأهداف العامة



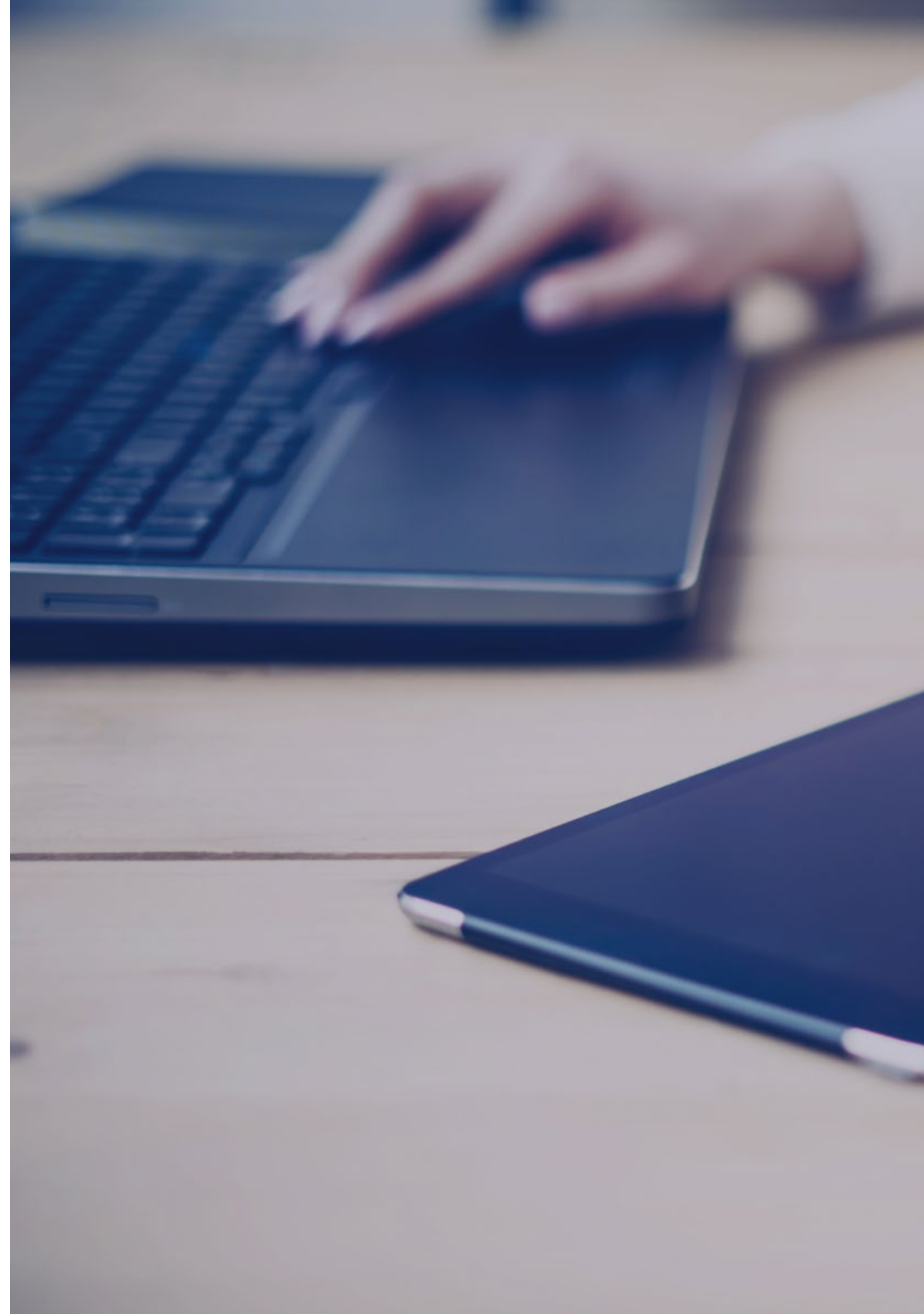
- ♦ اكتساب المعرفة اللازمة للعمل كداعم ومساند لصنع القرار للطلاب فيما يتعلق بمهنتهم وتوجههم المهني
- ♦ التصرف بطريقة معدلة في السياقات الشخصية المختلفة للطلاب
- ♦ التعرف على استراتيجيات التوجيه الأكثر فعالية وفائدة

الأهداف المحددة



- ♦ تعزيز دور المستشار كميسر للانتقال إلى سوق العمل الحالي
- ♦ إيقاظ حساسية الطالب تجاه نموذج توجيه جديد قائم على قصص النجاح في كل من الجوانب التنظيمية والتنفيذ في الفصل الدراسي
- ♦ اعطاء توصيات للطلاب بعد التعايش معه لفترة معينة من الوقت في الفصل

محاضرة جامعية عالية الكثافة تدربك
بأمان وبشكل كامل"



هيكل الإدارة وأعضاء هيئة تدريس الدورة التدريبية

يشتمل البرنامج في أعضاء هيئة التدريس فيه على متخصصين مرجعيين في التوجيه الوظيفي والمهني في العالم،
والذين يصوبون في هذا التدريب تجربة عملهم. بالإضافة إلى ذلك، يشارك متخصصون مشهورون آخرون في تصميمه
وإعداده، واستكمال البرنامج بطريقة متعددة التخصصات.





تعلم من المتخصصين المرجعيين أحدث التطورات
في الإجراءات في مجال التوجيه الوظيفي
والمهني في العالم"



هيكـل الإدارة

أ. Jiménez Romero, Yolanda

- ♦ منصبها: أخصائية علم نفس تربوية متخصصة في اللغويات العصبية
- ♦ أخصائية في علم التربية النفسية
- ♦ بكالوريوس في التعليم الابتدائي مع الإجازة لتدريس اللغة الإنجليزية
- ♦ ماجستير في علم النفس
- ♦ ماجستير في علم النفس العصبي للقدرات الفكرية العالية
- ♦ ماجستير في الذكاء العاطفي
- ♦ مدرسة متخصصة في القدرات الفكرية العالية
- ♦ مديرة مشاركة ومؤلفة ومدرسة في مشاريع تعليمية جامعية مختلفة



الأساتذة

د. Maroto, José María

- ♦ مسؤول: مهندس كمبيوتر
- ♦ مستشار متخصص في التدريب وإدارة التغيير والتحفيز والذكاء العاطفي والقيادة. أستاذ متخصص في عمليات الابتكار والبيانات الضخمة
- ♦ خبير في التعلم ومتحدث وكاتب مقالات ومنشورات تتعلق بمواضيع تخصصه

أ. García Camarena, Carmen

- ♦ مسؤول: مديرة شركة Step by Step للتوجيه المهني في جميع المراحل المهنية
- ♦ عالمة نفس وماجستير في إدارة الأعمال، CAP من جامعة Alfonso X el Sabio
- ♦ تخصص في FOL والماجستير في الموارد البشرية وتقنيات المجموعة
- ♦ مبتكرة منهجية ملائمة للمرحلتين الاعدادية واليكالوريا



الهيكل والمحتوى

تم تطوير محتويات هذا التدريب الكامل من قبل أكفأ المهنيين في هذا القطاع، بمعايير عالية الجودة في كل لحظة. لهذا الغرض، تم اختيار الموضوعات الأكثر صلة وكاملة، مع آخر التحديثات وأكثرها إثارة للاهتمام في الوقت الحالي.



نهج تعليمي منظم بشكل مكثف، بحيث يمكنك تحقيق
أهداف التعلم بطريقة ثابتة وفعال"



الوحدة 1. التوجيه الوظيفي والمهني في العالم

1.1. نحو رؤية مقارنة للتوجيه الوظيفي والمهني في العالم: المتغيرات ذات الصلة

1.1.1. ماذا تعطينا الرؤية المقارنة للتوجيه الوظيفي والمهني؟

2.1.1. موقع واسم خدمة التوجيه

3.1.1. مستخدمي خدمة التوجيه

4.1.1. الوحدة الإدارية والدعم التشريعي

5.1.1. مجالات تدخل مهني الإرشاد

6.1.1. الوظائف والأهداف والمهام

7.1.1. التشكيلات المهنية والتدريب السابق

8.1.1. النسب

9.1.1. العلاقة مع الخدمات الأخرى

10.1.1. المتغيرات الأخرى ذات الصلة

2.1. البلدان التي لديها نموذج لخدمات التوجيه خارج المراكز التعليمية

1.2.1. ما هي الدول التي تحتفظ بنموذج لخدمات التوجيه الخارجي؟

2.2.1. موقع واسم خدمة التوجيه

3.2.1. مستخدمي خدمة التوجيه

4.2.1. الوحدة الإدارية والدعم التشريعي

5.2.1. مجالات تدخل مهني الإرشاد

6.2.1. الوظائف والأهداف والمهام

7.2.1. التشكيلات المهنية والتدريب السابق

8.2.1. النسب

9.2.1. العلاقة مع الخدمات الأخرى

10.2.1. المتغيرات الأخرى ذات الصلة

3.1. البلدان التي لديها نموذج لخدمات التوجيه داخل المؤسسات التعليمية

1.3.1. ما هي الدول التي تحتفظ بنموذج لخدمات التوجيه داخل المؤسسات التعليمية؟

2.3.1. موقع واسم خدمة التوجيه

3.3.1. مستخدمي خدمة التوجيه

4.3.1. الوحدة الإدارية والدعم التشريعي

5.3.1. مجالات تدخل مهني الإرشاد

6.3.1. الوظائف والأهداف والمهام

7.3.1. التشكيلات المهنية والتدريب السابق

8.3.1. النسب

9.3.1. العلاقة مع الخدمات الأخرى

10.3.1. المتغيرات الأخرى ذات الصلة

4.1. البلدان ذات نموذج خدمة التوجيه المختلط، داخل المؤسسات التعليمية وخارجها

1.4.1. ما هي الدول التي تحتفظ بنموذج مختلط من خدمات التوجيه؟

2.4.1. موقع واسم خدمة التوجيه

3.4.1. مستخدمي خدمة التوجيه

4.4.1. الوحدة الإدارية والدعم التشريعي

5.4.1. مجالات تدخل مهني الإرشاد

6.4.1. الوظائف والأهداف والمهام

7.4.1. التشكيلات المهنية والتدريب السابق

8.4.1. النسب

9.4.1. العلاقة مع الخدمات الأخرى

10.4.1. المتغيرات الأخرى ذات الصلة

5.1. البلدان ذات نموذج خدمة التوجيه المختلط، داخل المؤسسات التعليمية وخارجها

6.1. نموذج IAEVG / AIOEP (الرابطة الدولية للتوجيه التربوي والمهني)

1.6.1. الرابطة الدولية للتوجيه التربوي والمهني: الأصل والغرض والرسالة

2.6.1. مسابقات دولية لمحترفي التوجيه

3.6.1. الكفاءات الأساسية لمحترفي التوجيه في نموذج AIOEP

4.6.1. الكفاءات المتخصصة AIOEP (1): التشخيص

5.6.1. الكفاءات المتخصصة AIOEP (2): التوجيه التربوي

6.6.1. الكفاءات المتخصصة AIOEP (3): التطوير الوظيفي

7.6.1. الكفاءات المتخصصة AIOEP (4): تقديم المشورة

8.6.1. الكفاءات المتخصصة AIOEP (5): المعلومات

9.6.1. الكفاءات المتخصصة AIOEP (6): التشاور

10.6.1. الكفاءات المتخصصة AIOEP (7): البحث

11.6.1. الكفاءات المتخصصة AIOEP (8): إدارة البرامج والخدمات

12.6.1. الكفاءات المتخصصة AIOEP (IX) تنمية المجتمع

13.6.1. الكفاءات المتخصصة AIOEP (10): التوظيف

14.6.1. معايير AIOEP الأخلاقية

- 7.9.1. كيفية إرشاد الأطفال باحتراف
- 8.9.1. المعلم كحليف للتوجيه المهني
- 9.9.1. دعم التدريب المهني المزدوج
- 10.9.1. لتشغيل الشباب: الحاضر والمستقبل
- 11.9.1. تقدير وتأثير نموذج التوجيه المهني المنسق لمؤسسة Bertelsmann

إنها تجربة تدريبية فريدة ومهمة
وحاسمة لتعزيز تطور المهني"



- 7.1. نموذج ASCA (الرابطة الأمريكية للإرشاد المدرسي) في المدارس في الولايات المتحدة
 - 1.7.1. نموذج ASCA الوطني
 - 2.7.1. برامج التوجيه المدرسي في النموذج الوطني ASCA
 - 3.7.1. ركائز التوجيه المدرسي في النموذج الوطني ASCA
 - 4.7.1. تطبيق النموذج الوطني ASCA للإرشاد المدرسي
 - 5.7.1. إدارة التوجيه المدرسي من النموذج الوطني ASCA
 - 6.7.1. المساءلة في النموذج الوطني ASCA
 - 7.7.1. بعض القوالب من النموذج الوطني ASCA
 - 8.7.1. برنامج النموذج المعترف به من ASCA (RAMP)
 - 9.7.1. معايير ASCA الأخلاقية
 - 10.7.1. دراسات ASCA التحريية حول فعالية التوجيه المدرسي
- 8.1. نموذج كفاءة المستشار من تشيلي
 - 1.8.1. نحو نموذج للكفاءات والمعايير للمستشارين في تشيلي (1002 MINEDUC)
 - 2.8.1. الكفاءات العامة للمستشارين (1): التواصل
 - 3.8.1. المهارات العامة للمستشارين (2): العمل الجماعي
 - 4.8.1. الكفاءات العامة للمستشارين (3): القدرة على التخطيط والتنظيم
 - 5.8.1. الكفاءات العامة للمستشارين (4): الابتكار والإبداع
 - 6.8.1. الكفاءات العامة للمستشارين (5): الالتزام بالتعلم المستمر
 - 7.8.1. خريطة مهارات تكنولوجيا المعلومات والاتصالات للمستشارين في تشيلي (1): البعد التربوي
 - 8.8.1. خريطة مهارات تكنولوجيا المعلومات والاتصالات للمستشارين في تشيلي (2): البعد التقني
 - 9.8.1. خريطة مهارات تكنولوجيا المعلومات والاتصالات للمستشارين في تشيلي (3): البعد الإداري
 - 10.8.1. خريطة مهارات تكنولوجيا المعلومات والاتصالات للمستشارين في تشيلي (4): البعد الاجتماعي والأخلاقي والقانوني
 - 11.8.1. خريطة مهارات تكنولوجيا المعلومات والاتصالات للمستشارين في تشيلي (5): بعد التنمية والمسؤولية المهنية
- 9.1. نموذج التوجيه المهني المنسق لمؤسسة Bertelsmann
 - 1.9.1. Leitfaden Berufsorientierung: إرشادات للتوجيه المهني من مؤسسة Bertelsmann
 - 2.9.1. أهداف ومبادئ التوجيه المهني المنسق: لتوظيف الشباب
 - 3.9.1. نظام إدارة الجودة للإرشاد المهني المنسق من البيئة المدرسية
 - 4.9.1. تخطيط التوجيه المهني في البيئة المدرسية
 - 5.9.1. تطبيق التوجيه المهني في البيئة المدرسية
 - 6.9.1. أبعاد الجودة الرئيسية لتنظيم أعمال التوجيه المهني

المنهجية

يقدم هذا البرنامج التدريبي طريقة مختلفة للتعلم. فقد تم تطوير منهجيتنا من خلال أسلوب التعليم المرتكز على التكرار: **Relearning** أو ما يعرف بمنهجية إعادة التعلم.

يتم استخدام نظام التدريس هذا، على سبيل المثال، في أكثر كليات الطب شهرة في العالم، وقد تم اعتباره أحد أكثر المناهج فعالية في المنشورات ذات الصلة مثل مجلة نيو إنجلند الطبية (*New England Journal of Medicine*).

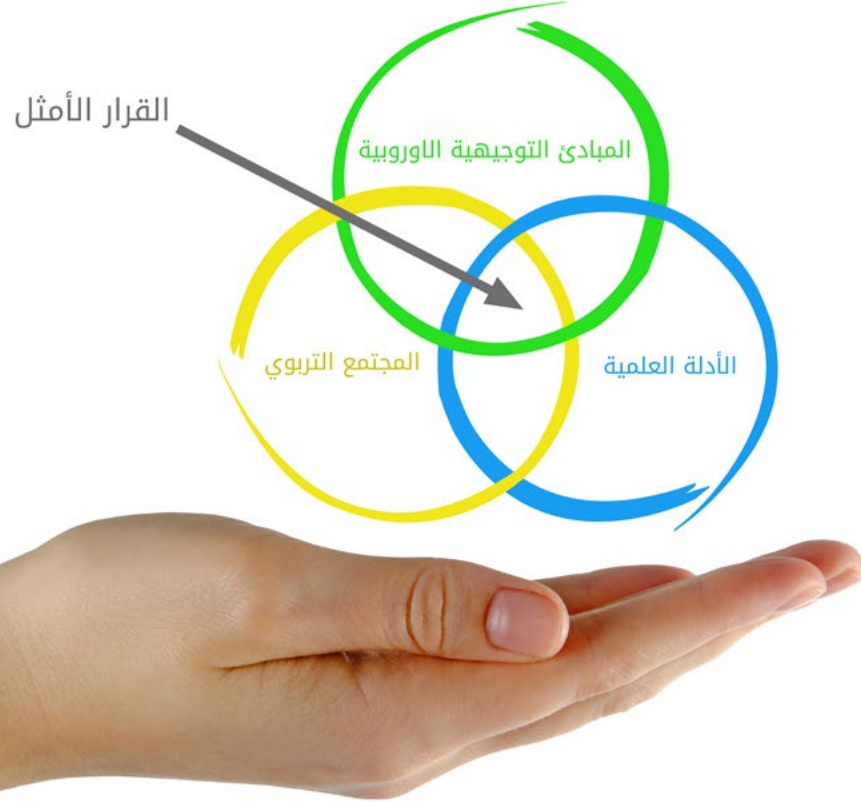


اكتشف منهجية *Relearning* (منهجية إعادة التعلم)، وهي نظام يتخلى عن التعلم الخطي التقليدي ليأخذك عبر أنظمة التدريس التعليم المرتكزة على التكرار: إنها طريقة تعلم أثبتت فعاليتها بشكل كبير، لا سيما في المواد الدراسية التي تتطلب الحفظ"



في كلية التربية بجامعة TECH نستخدم منهج دراسة الحالة

أمام حالة معينة، ما الذي يجب أن يفعله المهني؟ خلال البرنامج، سيواجه الطلاب حالات محاكاة متعددة، بناءً على مواقف واقعية يجب عليهم فيها التحقيق ووضع فرضيات، وأخيراً حل الموقف. هناك أدلة علمية وفيرة على فعالية المنهج.



مع جامعة TECH يمكن للمُدرِّب أو المعلم أو المدرس تجربة طريقة تعلم تهز أسس الجامعات التقليدية في جميع أنحاء العالم.

إنها تقنية تنمي الروح النقدية وتعد المُدرِّب لاتخاذ القرار والدفاع عن الحجج وتباين الآراء.



هل تعلم أن هذا المنهج تم تطويره عام 1912 في جامعة هارفارد للطلاب دارسي القانون؟ وكان يتمثل منهج دراسة الحالة في تقديم مواقف حقيقية معقدة لهم لكي يقوموا باتخاذ القرارات وتبرير كيفية حلها. وفي عام 1924 تم تأسيسها كمنهج تدريس قياسي في جامعة هارفارد"

تُبرر فعالية المنهج بأربعة إنجازات أساسية:

1. المربون الذين يتبعون هذا المنهج لا يحققون فقط استيعاب المفاهيم، ولكن أيضاً تنمية قدراتهم العقلية من خلال التمارين التي تقيم المواقف الحقيقية وتقوم بتطبيق المعرفة المكتسبة.

2. يركز المنهج التعلم بقوة على المهارات العملية التي تسمح للمربين بالاندماج بشكل أفضل في الممارسات اليومية.

3. يتحقق استيعاب أبسط وأكثر كفاءة للأفكار والمفاهيم بفضل عرض الحالات التي نشأت عن التدريس الحقيقي.

4. يصبح الشعور بكفاءة الجهد المستثمر حافزاً مهماً للغاية للطلاب، مما يترجم إلى اهتمام أكبر بالتعلم وزيادة في الوقت المخصص للعمل في المحاضرة الجامعية.

منهجية إعادة التعلم (Relearning)

تجمع جامعة TECH بين منهج دراسة الحالة ونظام التعلم عن بعد، 100% عبر الانترنت والقائم على التكرار، حيث تجمع بين 8 عناصر مختلفة في كل درس. نحن نعزز منهج دراسة الحالة بأفضل منهجية تدريس 100% عبر الانترنت في الوقت الحالي وهي: منهجية إعادة التعلم والمعروفة بـ *Relearning*.



سوف يتعلم المُربّي من خلال الحالات الحقيقية وحل
المواقف المعقدة في بيئات التعلم المحاكاة. تم تطوير
هذه المحاكاة من أحدث البرامج التي تسهل التعلم الغامر.

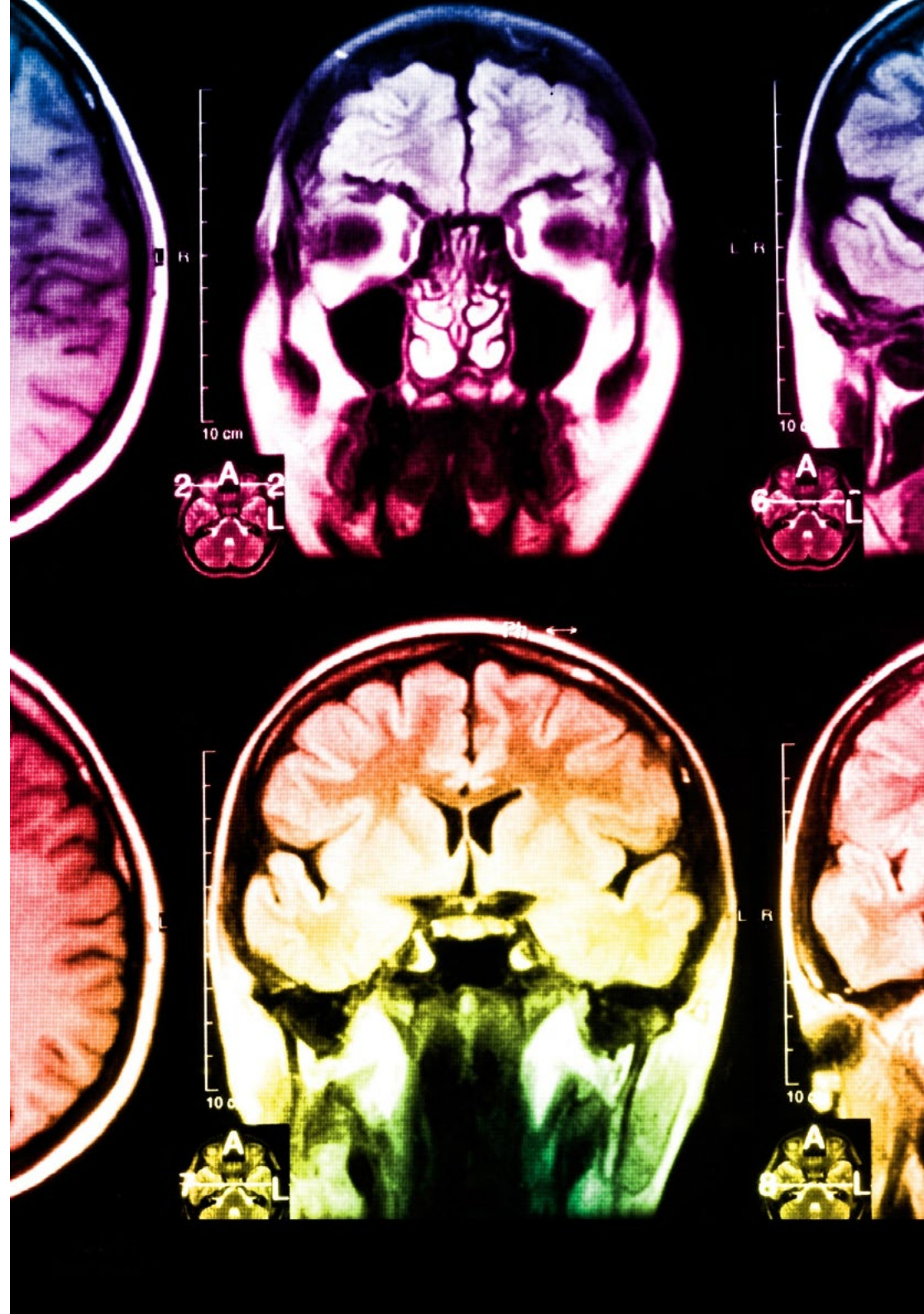
في طبيعة المناهج التربوية في العالم، تمكنت منهجية إعادة التعلم من تحسين مستويات الرضا العام للمهنيين، الذين أكملوا دراساتهم، فيما يتعلق بمؤشرات الجودة لأفضل جامعة عبر الإنترنت في البلدان الناطقة بالإسبانية (جامعة كولومبيا).

من خلال هذه المنهجية، قمنا بتدريب أكثر من 85000 فُربي بنجاح لم يسبق له مثيل في جميع التخصصات. تم تطوير منهجيتنا التربوية في بيئة شديدة المتطلبات، مع طلاب جامعيين يتمتعون بمظهر اجتماعي واقتصادي مرتفع ومتوسط عمر يبلغ 43.5 عاماً.

ستتيح لك منهجية إعادة التعلم والمعروفة بـ Relearning، التعلم بجهد أقل ومزيد من الأداء، وإشراكك بشكل أكبر في تخصصك، وتنمية الروح النقدية لديك، وكذلك قدرتك على الدفاع عن الحجج والآراء المتباينة: إنها معادلة واضحة للنجاح.

في برنامجنا، التعلم ليس عملية خطية، ولكنه يحدث في شكل لولبي (نتعلم ثم نطرح ماتعلمناه جانباً فننساها ثم نعيد تعلمه). لذلك، يتم دمج كل عنصر من هذه العناصر بشكل مركزي.

النتيجة الإجمالية التي حصل عليها نظامنا للتعلم هي 8.01، وفقاً لأعلى المعايير الدولية.



يقدم هذا البرنامج أفضل المواد التعليمية المُعدَّة بعناية للمهنيين:

المواد الدراسية



يتم إنشاء جميع محتويات التدريس من قبل المربين الذين سيقومون بتدريس البرنامج الجامعي، وتحديداً من أجله، بحيث يكون التطوير التعليمي محدداً وملموماً حقاً.

ثم يتم تطبيق هذه المحتويات على التنسيق السمعي البصري الذي سيخلق منهج جامعة TECH في العمل عبر الإنترنت. كل هذا بأحدث التقنيات التي تقدم أجزاء عالية الجودة في كل مادة من المواد التي يتم توفيرها للطالب.

أحدث التقنيات والإجراءات التعليمية المعروضة في الفيديوهات



تقدم TECH للطالب أحدث التقنيات وأحدث التطورات التعليمية والتقنيات الرائدة في الوقت الراهن في مجال التعليم. كل هذا، بصيغة المتحدث، كل هذا، بأقصى دقة، في الشرح والتفصيل لاستيعابه وفهمه. وأفضل ما في الأمر أنه يمكنك مشاهدتها عدة مرات كما تريد.

ملخصات تفاعلية

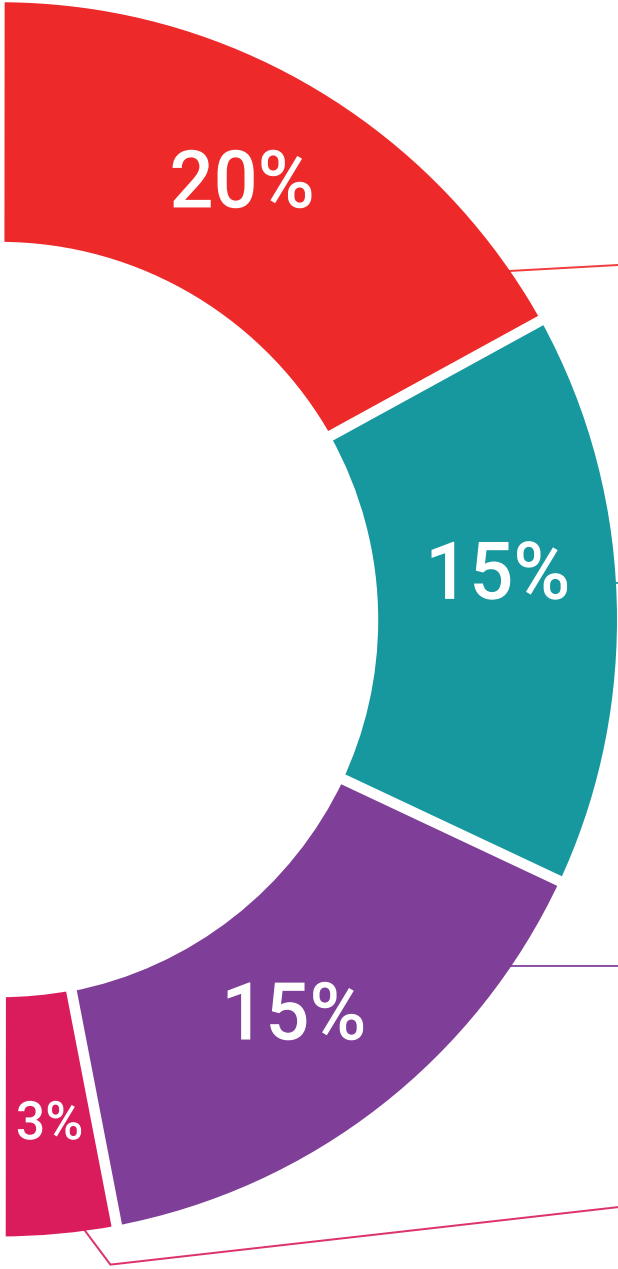


يقدم فريق جامعة TECH المحتويات بطريقة جذابة وديناميكية في أقراص الوسائط المتعددة التي تشمل الملفات الصوتية والفيديوهات والصور والرسوم البيانية والخرائط المفاهيمية من أجل تعزيز المعرفة. اعترفت شركة مايكروسوفت بهذا النظام التعليمي الفريد لتقديم محتوى الوسائط المتعددة على أنه "قصة نجاح أوروبية".

قراءات تكميلية



المقالات الحديثة، ووثائق اعتمدت بتوافق الآراء، والأدلة الدولية.. من بين آخرين. في مكتبة جامعة TECH الافتراضية، سيتمكن الطالب من الوصول إلى كل ما يحتاجه لإكمال تدريبه.





تحليل الحالات التي تم إعدادها من قبل الخبراء وإرشاد منهم

يجب أن يكون التعلم الفعال بالضرورة سياقياً. لذلك، تقدم TECH تطوير حالات واقعية يقوم فيها الخبير بإرشاد الطالب من خلال تنمية الانتباه وحل المواقف المختلفة: طريقة واضحة ومباشرة لتحقيق أعلى درجة من الفهم.



الاختبار وإعادة الاختبار

يتم بشكل دوري تقييم وإعادة تقييم معرفة الطالب في جميع مراحل البرنامج، من خلال الأنشطة والتدريبات التقييمية وذاتية التقييم: حتى يتمكن من التحقق من كيفية تحقيق أهدافه.



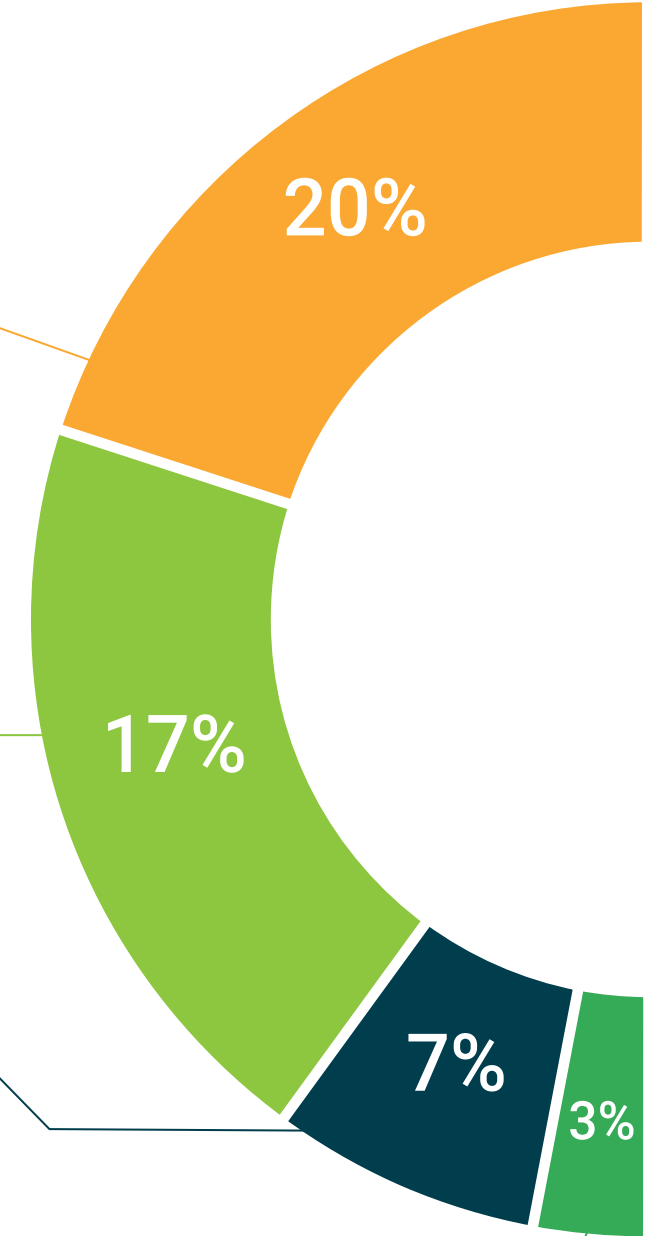
المحاضرات الرئيسية

هناك أدلة علمية على فائدة المراقبة بواسطة الخبراء كطرف ثالث في عملية التعلم. إن مفهوم ما يسمى *Learning from an Expert* أو التعلم من خبير يقوي المعرفة والذاكرة، ويولد الثقة في القرارات الصعبة في المستقبل.



إرشادات توجيهية سريعة للعمل

تقدم جامعة TECH المحتويات الأكثر صلة بالمحاضرة الجامعية في شكل أوراق عمل أو إرشادات توجيهية سريعة للعمل. إنها طريقة موجزة وعملية وفعالة لمساعدة الطلاب على التقدم في تعلمهم.



المؤهل العلمي

تضمن المحاضرة الجامعية في التوجيه الوظيفي والمهني في العالم، بالإضافة إلى التدريب الأكثر دقة وحداثة، الحصول على شهادة اجتياز المحاضرة الجامعية الصادرة عن TECH الجامعة التكنولوجية.



اجتاز هذا البرنامج بنجاح واحصل على شهادتك الجامعية
دون الحاجة إلى السفر أو القيام بأية إجراءات مرهقة"



هذه محاضرة جامعية في التوجيه الوظيفي والمهني في العالم تحتوي على البرنامج العلمي الأكثر اكتمالا وحدثا في السوق.

بعد اجتياز التقييم، سيحصل الطالب عن طريق البريد العادي* مصحوب بعلم وصول مؤهل محاضرة جامعية الصادر عن TECH الجامعة التكنولوجية.

إن المؤهل الصادر عن TECH الجامعة التكنولوجية سوف يشير إلى التقدير الذي تم الحصول عليه في البرنامج الأكاديمي وسوف يفي بالمتطلبات التي عادة ما تُطلب من قبل مكاتب التوظيف ومسابقات التعيين ولجان التقييم الوظيفي والمهني.

المؤهل العلمي: محاضرة جامعية في التوجيه الوظيفي والمهني في العالم

عدد الساعات الدراسية المعتمدة: 150 ساعة



المستقبل

الأشخاص

الصحة

الثقة

التعليم

المرشدون الأكاديميون المعلومات

الضمان

التدريس

الاعتماد الأكاديمي

المؤسسات

التعلم

المجتمع

الالتزام

التقنية

الجامعة
التيكنولوجية
tech

الابتكار

الحاضر

الجودة

محادثة جامعية

التوجيه الوظيفي والمهني في العالم

- « طريقة التدريس: أونلاين
- « مدة الدراسة: 6 أسابيع
- « المؤهل الجامعي من: TECH الجامعة التكنولوجية
- « عدد الساعات المخصصة للدراسة: 16 ساعات أسبوعياً
- « مواعيد الدراسة: وفقاً لوتيرتك الخاصة
- « الامتحانات: أونلاين

التدريب الافتراضي

المؤسسات

الفصول الافتراضية

اللغات

محاضرة جامعية التوجيه الوظيفي والمعني في العالم