

محاضرة جامعية التقييم والتدخل في عسر البلع



الجامعة
التكنولوجية
tech

محاضرة جامعية التقييم والتدخل في عسر البلع

- « طريقة التدريس: أونلاين
- « مدة الدراسة: 6 أسابيع
- « المؤهل الجامعي من: TECH الجامعة التكنولوجية
- « مواعيد الدراسة: وفقاً لوتيرتك الخاصة
- « الامتحانات: أونلاين

الدخول إلى الموقع الإلكتروني: www.techtitute.com/ae/education/postgraduate-certificate/assessment-intervention-dysphagia

الفهرس

01	المقدمة	صفحة 4
02	الأهداف	صفحة 8
03	هيكل الإدارة وأعضاء هيئة تدريس الدورة التدريبية	صفحة 12
04	الهيكل والمحتوى	صفحة 18
05	المنهجية	صفحة 22
06	المؤهل العلمي	صفحة 30

المقدمة

في المرضى الذين يعانون من أمراض عصبية، يمكن أن يكون عسر البلع مشكلة صحية خطيرة تؤدي إلى تدهور نوعية حياة المصاب في البيئة التعليمية. لكن بفضل تطور العلم والتكنولوجيا، تم إحراز العديد من التقدم في هذا المجال. من خلال دراستها، يمكن للمختص أن يقدم دعمًا مهنيًا ومستدامًا للعناية. واستجابةً لهذه الحاجة، طوّرت جامعة TECH، هذا البرنامج الأكاديمي 100% عبر الإنترنت والذي يجمع كل الجوانب ذات الصلة للتدخل في عسر البلع بطريقة متخصصة، بدءاً من تقييمه إلى علاجه والتوصيات للمريض والأسرة.

سوف تقوم بتطوير مهاراتك في تقييم
عسر البلع والتدخل لدى المرضى البالغين
والأطفال في بيئة تعليمية"



يتطلب التنوع الوظيفي متخصصين في التدريس قادرين على توفير استجابة فعالة لاحتياجات الطلاب في البيئة التعليمية، من حيث الصعوبات التي قد يواجهونها بسبب وجود عسر البلع. عسر البلع ليس مرضاً غير شائع، بل على العكس، يمكن أن تؤدي صعوبة البلع هذه، التي تحدث في الحالات العصبية والمرضية، إلى مشاكل سوء التغذية أو الجفاف، ومشاكل في الجهاز التنفسي وغيرها من المشاكل، بشكل عام.

يعد التقييم والتدخل المبكر ضرورياً لتجنب تدهور نوعية حياة أولئك الذين يعانون منه. من هذا المنطلق، من الضروري أن يكون هناك مهنيون مدربون في هذا المجال يتمتعون بالمهارات والمعرفة المتقدمة لإجراء التقييم والاستكشاف المناسبين.

من خلال هذه المحاضرة الجامعية في التقييم والتدخل في عسر البلع، اقترحت جامعة TECH منهجاً فريداً ومحدثاً من شأنه أن يزود الخريج بالمهارات اللازمة للتدخل بفعالية في إعادة تأهيل عسر البلع. من خلال تطبيق تقنيات تعويضية وتأهيلية وتطبيق النظام الغذائي المناسب أو طرق أخرى مثل تطبيق توكسين البوتولينوم والشريط العصبي العضلي والعلاج الكهربائي في البلع واستخدام التقنيات الجديدة.

خلاصة حصرية للموضوعات التي تم اختيارها من قبل المعلمين المرموقين في سوق التدريس الحالي عبر الإنترنت. بالإضافة إلى المنهجية والتكنولوجيا المتاحة على المنصة الافتراضية التي من شأنها تسهيل التقدم الطبيعي للطلاب نحو الهدف الأكاديمي.

هذه محاضرة جامعية في التقييم والتدخل في عسر البلع تحتوي على البرنامج التعليمي التعليمي الأكثر إكتمالا وتحديثاً في السوق. أبرز خصائصها هي:

- ♦ تطوير الحالات العملية التي يقدمها خبراء في النطق وإعادة التأهيل العصبي للوحه والوحه
- ♦ محتوياتها البيانية والتخطيطية والعملية البارزة التي يتم تمورها بها تجمع المعلومات العلمية والرعاية العملي حول تلك التخصصات الأساسية للممارسة المهنية
- ♦ التمارين العملية حيه يمكن إجراء عملية التقييم الذاتي لتحسين التعلم
- ♦ تركيزها على المنهجات المبتكرة
- ♦ كل هذا سيتم استكماله بدروس نظرية وأسئلة للخبراء ومنتديات مناقشة حول القضايا المثيرة للحدل وأعمال التفكير الفردية
- ♦ توفر المحتوى من أي جهاز ثابت أو محمول متصل بالإنترنت



ستكون قادرًا على إجراء تقييم مناسب
لعلاج عسر البلع بطريقة متخصصة
وفقًا لأحدث الأدلة العلمية"

سوف تتدخل بطريقة عملية في إعادة تأهيل عسر البلع باستخدام تقنيات تعويضية، مع إعطاء إرشادات دقيقة للمريض والأسرة.

ستكون حراً في الجمع بين أنشطتك اليومية والتحدي الأكاديمي الجديد. وهو متاح 100% عبر الإنترنت ويحتوي على جميع الموارد التي من شأنها تسهيل التعلم الطبيعي والتدريجي

سوف تتعمق في مختلف مقاييس التقييم الغذائي المعترف بها دولياً



يضم البرنامج في هيئة التدريس متخصصين في هذا القطاع الذين يجلبون خبراتهم العملية إلى هذا التدريب، بالإضافة إلى متخصصين معترف بهم من المجتمعات الرائدة والجامعات المرموقة.

وسيتيح محتوى البرنامج المتعدد الوسائط، والذي صيغ بأحدث التقنيات التعليمية، للمهني التعلم السياقي والموقعي، أي في بيئة محاكاة توفر تدريباً غامراً مبرمجاً للتدريب في حالات حقيقية.

يركز تصميم هذا البرنامج على التعلّم القائم على حل المشكلات، والذي يجب على المهني من خلاله محاولة حل مختلف مواقف الممارسة المهنية التي تنشأ على مدار العام الدراسي. للقيام بذلك، سيحصل على مساعدة من نظام فيديو تفاعلي مبتكر من قبل خبراء مشهورين.

الأهداف

طوّرت جامعة TECH هذا المنهج بأحدث الجوانب وأكثرها صلة بتقييم عسر البلع والتدخل، لمعالجة حالة تؤثر على جودة حياة المريض وتسبب عواقب وخيمة إذا لم يتم علاجها بشكل صحيح في الوقت المناسب. سيتعلم الخريجون، من بين أمور أخرى، الأساس الوظيفي لعسر البلع، وكيفية تصنيفه، وسيتعرفون على الأمراض المرتبطة بهذا الاضطراب، بالإضافة إلى طريقة التعامل معه ورعايته.



اغتنم الفرصة للاطلاع على أحدث تقنيات
إعادة التأهيل لعلاج عسر البلع لدى الأطفال
والبالغين في 6 أسابيع فقط"



الأهداف العامة



- ♦ تطوير معرفة واسعة بالأساس التشريحي والوظيفي للجهاز العصبي المركزي والمحيطي
- ♦ دراسة تشريح ووظيفة الأعضاء المشاركة في الوظائف الأساسية مثل التنفس والنطق والبلع
- ♦ اكتساب المعرفة في كل من التقييم والتدخل في علاج النطق
- ♦ التعمق في تقنيات إعادة التأهيل المعتمدة في الممارسة السريرية
- ♦ تطوير مهارات التدخل المكتسبة من التخصصات التكميلية مثل علم النفس العصبي والعلاج الطبيعي وعلم النفس
- ♦ البراعة في تقييم وتشخيص وعلاج الاضطرابات الوظيفية العصبية وعلاج اضطرابات علاج الأعصاب والنطق لدى مجموعات محددة تعاني من اضطرابات النمو العصبي أو المتلازمات
- ♦ التعرف على الأساليب المختلفة وبرامج التدخل في إعادة التأهيل العصبي لعلاج النطق

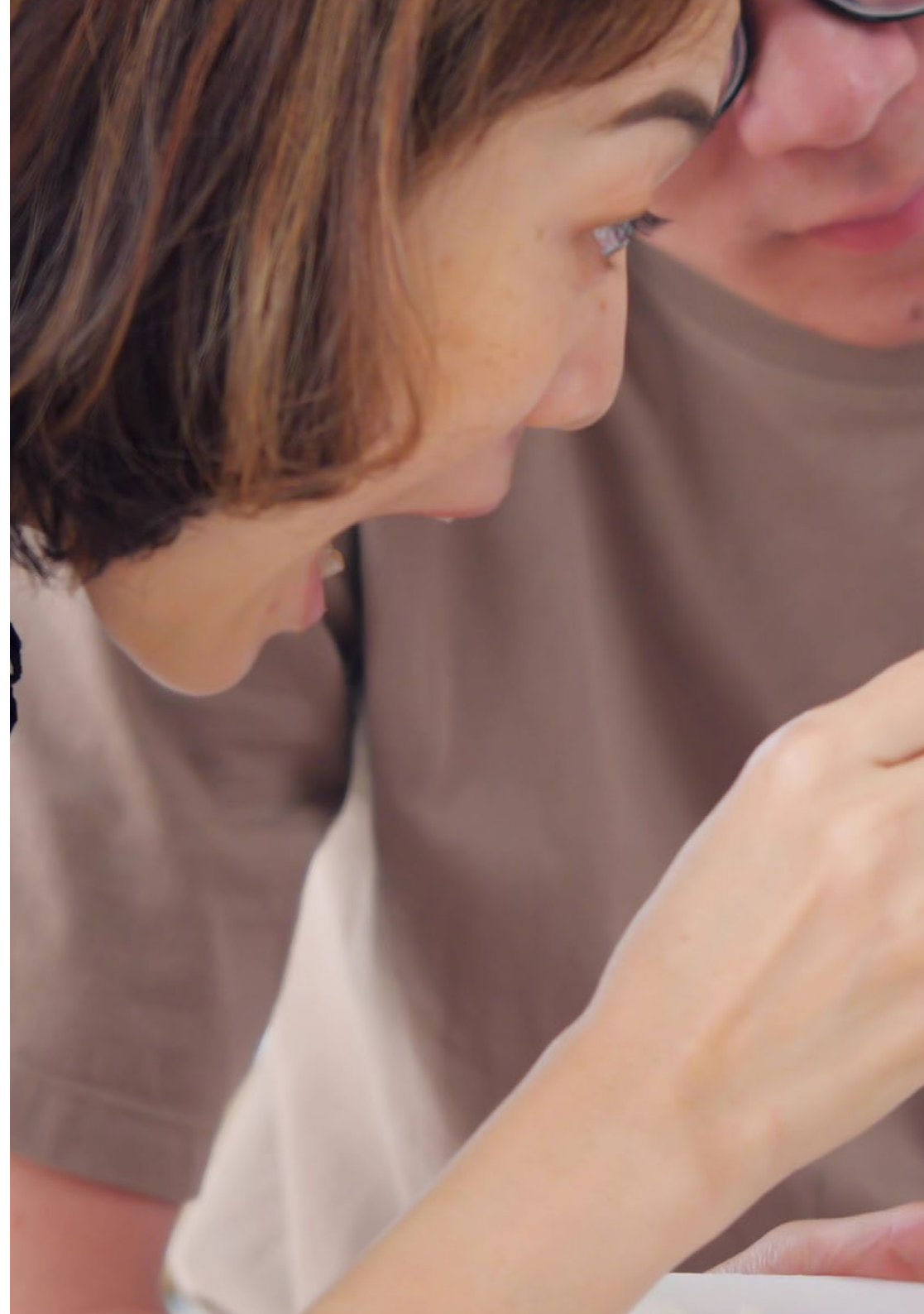
الأهداف المحددة



- ♦ التعرف على علم التشريح وعلم وظائف الأعضاء في البلع
- ♦ توفير المعرفة التشريحية والفسولوجية للهياكل المشاركة في البلع الطبيعي والمرضي
- ♦ تعلم الأساس الوظيفي لعسر البلع، والقيام بتصنيفه ومعرفة الأمراض المرتبطة بهذا التغيير
- ♦ معرفة حداول تقنيات التقييم والاستكشاف والتقييم الأدا تي
- ♦ وضع استراتيجيات لتقييم عسر البلع قبل وأثناء وبعد علاج النطق
- ♦ تعلم تقييم الحالة التغذوية للمرضى الذين يعانون من عسر البلع وعواقب سوء الترطيب وسوء التغذية
- ♦ التعرف على التقنيات التعويضية في مقابل التقنيات التأهيلية
- ♦ تدريب المتخصصين على النهج المتكامل لعلاج عسر البلع ذي المنشأ العصبي



ستحدد بدقة التفريق بين عسر البلع البنيوي مقابل عسر البلع العصبي وأعراضه وعلاماته وطرق معالجته"



هيكل الإدارة وأعضاء هيئة تدريس الدورة التدريبية

تحتوي هذه المحاضرة الجامعية في التقييم والتدخل في عسر البلع على فريق التدريس الأكثر تخصصًا في السوق التعليمية الحالية. محترفون ذوو مكانة مرموقة ومعترف بهم في قطاعهم، والذين سيقدمون أحدث المعلومات حول كل موضوع من الموضوعات التي يتم تناولها. متخصصون في مجال الصحة والتعليم، الذين سيسهلون فهم عسر البلع من وجهة نظر علمية مبنية على خبرتهم الخاصة.





إن منهجية التدريس الموجودة في هذا
البرنامج هي ضمانة للجودة والموضوعية"



هيكل الإدارة

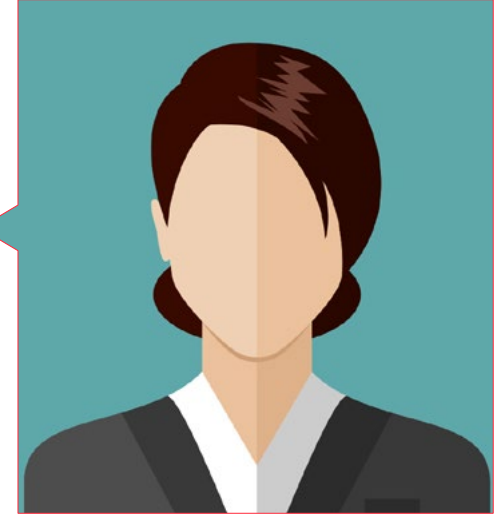
أ. Borrás Sanchís, Salvador

- ♦ أخصائي نفسي ومعلم ومعالج النطق
- ♦ مستشار تربوي في فالنسيا بوزارة التعليم
- ♦ أخصائي في Abile Educativa
- ♦ شريك في مؤسسة Avance S.L.
- ♦ مستشار تربوي ومتعاون خارجي مع Aula Salud
- ♦ مدير تربوي في IteNlearning
- ♦ مؤلف دليل إعادة تعليم البالغ غير النمطي والاضطرابات المرتبطة به
- ♦ مدير تربوي في معهد DEIAP
- ♦ بكالوريوس في علم النفس
- ♦ ماجستير في السمع واللغة
- ♦ دبلوم في علاج النطق



أ. Santacruz García, Estefanía

- ♦ أخصائية التكامل الاجتماعي ومعالجة النطق السريري في عيادة Clínica Uner
- ♦ أستاذة في CEFIRE
- ♦ متخصصة في علاج الوحد الفموي والعضلي الوظيفي



الأساتذة

أ. López Samper, Belén

- ♦ أخصائية علم النفس الصحي العام وعلم النفس العصبي السريري
- ♦ طبيبة نفسية. معهد Alcaraz
- ♦ طبيبة نفسية. في مركز IDEAT
- ♦ أخصائية علم النفس العصبي. بعيادة UNER - التقييم وإعادة التأهيل الشامل لتلف الدماغ
- ♦ متخصصة في إعادة التأهيل العصبي للأطفال والبالغين في مركز تلف الدماغ المتكامل
- ♦ محاضرة في الاحتياجات التعليمية الخاصة والرعاية المبكرة وعلم نفس النمو والطفل. من جامعة فالنسيا الدولية
- ♦ محاضرة علم النفس العصبي السريري، علم النفس العصبي. من مركز الملكة إليزابيث بارك المحتمعي والثقافي (QEPCCC)
- ♦ محاضرة في علم النفس الصحي العام. من جامعة فالنسيا الدولية
- ♦ بكالوريوس في علم النفس. من جامعة Miguel Hernández de Elche

أ. Navarro Marhuenda, Laura

- ♦ أخصائية علم النفس العصبي في Kinemas
- ♦ أخصائية في إعادة التأهيل العصبي للرضع والبالغين في مركز تلف الدماغ المتكامل
- ♦ مؤلفة برنامج الماجستير في علاج النطق وتحليل الوظائف الحيوية
- ♦ أخصائية علم النفس العصبي في INEURO
- ♦ أخصائية علم النفس العصبي في CLÍNICA UNER
- ♦ إجازة في علم النفس من جامعة Miguel Hernández de Elche
- ♦ محاضرة في علم النفس الصحي من جامعة Miguel Hernández de Elche
- ♦ محاضرة في علم النفس العصبي السريري من جامعة Europea Miguel de Cervantes
- ♦ محاضرة في طب أعصاب الأطفال والتنمية العصبية من جامعة CEU Cardena Herrera

د. Carrasco de Larriva, Concha

- ♦ خبيرة في إعادة التأهيل المعرفي وعلم النفس العصبي السريري
- ♦ أخصائية نفسية في PEROCA
- ♦ أخصائية علم النفس العصبي السريري معتمدة من المجلس العام لعلم النفس في إسبانيا
- ♦ أستاذة مساعدة، قسم علم النفس، جامعة San Antonio de Murcia
- ♦ ماجستير في علم النفس العصبي السريري من قبل الجمعية الإسبانية لعلم النفس السلوكي المعرفي السريري
- ♦ خبيرة في إعادة التأهيل المعرفي للأطفال من جامعة Francisco de Vitoria
- ♦ دراسات عليا في إعادة التأهيل المعرفي بواسطة ISEP
- ♦ بكالوريوس في الطب والحراحة من جامعة Granada
- ♦ قُبلت لتقييم التوحد بمقياس المراقبة لتشخيص التوحد ADOS

أ. Jiménez Jiménez, Ana

- ♦ أخصائية علم النفس العصبي الإكلينيكي والأخصائي الاجتماعي
- ♦ أخصائية علم النفس العصبي السريري في تلف الدماغ الكامل
- ♦ أخصائية علم النفس العصبي في عيادة الأمم المتحدة
- ♦ معلمة في فريق مورسيا للعمل الاجتماعي في Caritas بإسبانيا
- ♦ إجازة في العمل الاجتماعي من جامعة Murcia بإسبانيا
- ♦ إجازة في علم النفس من دائرة الأمم المتحدة الاقتصادية والاجتماعية
- ♦ ماجستير في علم النفس العصبي السريري من جامعة Europea Miguel de Cervantes
- ♦ ماجستير في علم النفس الصحي العام من قبل دائرة الأمم المتحدة الاقتصادية والاجتماعية

أ. Santacruz García, José Luis

- ♦ أخصائي نفسي متخصص في مجال تلف الدماغ الخلقي والمكتسب

أ. Álvarez Valdés, Paula del Carmen

- ♦ متخصصة في التشخيص والعلاج في الرعاية المبكرة
- ♦ معالجة نطق سريرية في العلاج الوظيفي العضلي
- ♦ خبيرة في التشخيص النفسي وعلاج الرعاية المبكرة
- ♦ التعاون المباشر في عيادات طب الأسنان
- ♦ بكالوريوس في علاج النطق
- ♦ ماجستير في التربية الخاصة واللغة الأخرى من جامعة سالامانكا البابوية
- ♦ ماجستير في العلاج الوظيفي العضلي في ISEP

أ. Selva Cabañero, Pilar

- ♦ ممرضة متخصصة في تـمريض أمراض النساء والتوليد (قابلة)
- ♦ الوحدة التعليمية للتـمريض النسائي والتوليد في جامعة مورسيا. مستشفى Santa Lucía العام الجامعي
- ♦ منشور "الألتصاقُ العُلويُّ لِلسان ونحاح الرضاعة الطبيعية"، مع ISBN13: 978 84-695-5302-2. عام 2012

أ. Sanz Pérez, Nekane

- ♦ أخصائية علاج نطق سريرية في تلف الدماغ المكتسب
- ♦ مدرسة في Iberocardio لمنظمة Aspace (الاتحاد الرئيسي والجهة المعنية برعاية الشلل الدماغى في إسبانيا)

أ. Martín Bielsa, Laura

- ♦ مديرة المركز متعدد التخصصات Dime Más
- ♦ CFP Estill Voice Training
- ♦ بكالوريوس في علاج النطق
- ♦ دبلوم في مهارات التدريس
- ♦ عميدة الكلية المهنية لمعالحي النطق في أرغون بإسبانيا

Muñoz Boje, Rocío .أ

- ♦ أخصائية العلاج المهني لإعادة التأهيل العصبي في عيادة Under
- ♦ إجازة في العلاج المهني

García Gómez, Andrea .أ

- ♦ أخصائية علاج النطق المتخصص في إعادة التأهيل العصبي لتلف الدماغ المكتسب
- ♦ أخصائية علاج النطق في عيادة UNER
- ♦ أخصائية علاج النطق في تلف الدماغ المتكامل
- ♦ أخصائية علاج النطق في Ineuro
- ♦ بكالوريوس في علاج النطق
- ♦ ماجستير في إعادة التأهيل العصبي في تلف الدماغ المكتسب

Santacruz García, Raquel .أ

- ♦ متخصصة في التربية والتغذية
- ♦ أخصائية تغذية في شركة الباليه من أصل إسباني
- ♦ راقصة في مركز الرقص الأندلسي
- ♦ خريجة التغذية البشرية وعلم التغذية من جامعة سان أنطونيو الكاثوليكية
- ♦ متخصصة في تربية الرقص من قبل معهد Teatre de Barcelona
- ♦ درجة متوسطة في الرقص الكلاسيكي في معهد مورسيا الموسيقي

Gallego Díaz, Mireia .أ

- ♦ معالحة النطق استشفائية
- ♦ معالحة وظيفية
- ♦ معالحة نطق خبيرة في اضطرابات البلع



الهيكل والمحتوى

من وحدة دراسية واحدة، سيكون الخريج قد درس أكثر المواضيع المتخصصة بعمق وشرحها بالتفصيل، من أجل فهمها من أحدث الأدلة العلمية. سيتمكن المحترف في قطاع التعليم من تطبيق أحدث الأساليب في التقييم والتدخل في عسر البلع بفضل ما تمت دراسته في هذا الفضاء الأكاديمي الذي يحتوي على أكثر موارد الوسائط المتعددة تنوعاً، مما يجعل عملية التعلم بأكملها ديناميكية. بالإضافة إلى المنهجية والتقنية المتطورة التي لا يمكن أن يقدمها سوى جامعة TECH.



قم بتحديث معلوماتك بطريقة تفاعلية من خلال
دراسة العديد من الحالات الحقيقية التي ستمنحك
رؤية فورية ودقيقة لمنهج عسر البلع"



الوحدة 1. التقييم والتدخل في عسر البلع من أصل عصبي في مرحلة البلوغ

- 1.1. البلع. التعريف والتشريح
 - 1.1.1. تعريف البلع
 - 2.1.1. تشريح البلع. الهياكل
 - 1.2.1.1. تجويف الفم
 - 2.2.1.1. البلعوم
 - 3.2.1.1. الحنجرة
 - 4.2.1.1. المريء
 - 3.1.1. تشريح البلع. التحكم العصبي
 - 1.3.1.1. الجهاز العصبي المركزي
 - 2.3.1.1. أزواج الجمجمة
 - 3.3.1.1. الجهاز العصبي اللاإرادي
- 2.1. البلع. عملية البلع
 - 1.2.1.1. مراحل البلع
 - 1.1.2.1. مرحلة ما قبل الشفوية
 - 2.1.2.1. المرحلة الشفوية
 - 1.2.1.2.1. المرحلة التحضيرية الشفوية
 - 2.2.1.2.1. مرحلة النقل الشفوي
 - 3.1.2.1. مرحلة البلعوم
 - 4.1.2.1. مرحلة المريء
 - 2.2.1. نظام الصمامات
 - 3.2.1. الميكانيكا الحيوية للابتلاع
 - 1.3.2.1. ابتلاع سائل
 - 2.3.2.1. ابتلاع السميوسوليدات
 - 3.3.2.1. ابتلاع المواد الصلبة. المضغ
 - 4.2.1. تنسيق التنفس والبلع
- 3.1. مقدمة لعسر البلع
 - 1.3.1. التعريف
 - 2.3.1. المسببات وانتشارها
 - 1.2.3.1. الأسباب الوظيفية
 - 2.2.3.1. الأسباب العضوية
- 3.3.1. التصنيفات
 - 1.3.3.1. أنواع عسر البلع
 - 2.3.3.1. شدة عسر البلع
 - 4.3.1. التمايز عسر البلع البنيوي مقابل خلل البلع العصبي
 - 5.3.1. علامات وأعراض عسر البلع
 - 6.3.1. مفاهيم السلامة والكفاءة
 - 1.6.3.1. المضاعفات الأمنية
 - 2.6.3.1. مضاعفات الفعالية
 - 7.3.1. عسر البلع في تلف الدماغ
 - 8.3.1. عسر البلع لدى كبار السن
- 4.1. التقييم الطبي لعسر البلع
 - 1.4.1. الحالات المرضية الطبية
 - 2.4.1. جداول التقييم والفرز
 - 1.2.4.1. 10-EAT
 - 2.2.4.1. MECV-V. طريقة الفحص السريري بلزوجة الحجم
 - 1.2.2.4.1. كيف تُنفذ MECV-V؟
 - 2.2.2.4.1. نصائح مفيدة عند تطبيق MECV-V
 - 3.4.1. الاختبارات الآلية
 - 1.3.4.1. تنظير الألياف (FEES)
 - 2.3.4.1. تنظير الفيديو (VFD)
 - 3.3.4.1. تنظير الألياف مقابل تنظير الفيديو
 - 4.3.4.1. قياس المريء البلعومي
 - 5.1. التقييم الخاص بعلاج النطق في عسر البلع
 - 1.5.1. سوابق المريض
 - 2.5.1. التقييم العام للمريض
 - 1.2.5.1. الفحص البدني
 - 2.2.5.1. الاستكشاف المعرفي
 - 3.5.1. الفحص السريري للمريض
 - 1.3.5.1. التقييم الهيكلي
 - 2.3.5.1. استكشاف المهارات الحركية والحساسية الشفوية
 - 3.3.5.1. تقييم أزواج الجمجمة
 - 4.3.5.1. تقييم ردود الفعل
 - 5.3.5.1. استكشاف مرحلة البلع (بدون بلع)

- 8.1. إعادة تأهيل عسر البلع باستخدام تقنيات إعادة التأهيل
 - 1.8.1. معايير الشمول والاستبعاد للعلاج بتقنيات إعادة التأهيل
 - 2.8.1. محاولات البلع
 - 3.8.1. تقنيات ممارسة العضلات المشاركة في البلع
 - 1.3.8.1. العلاج الوظيفي العضلي الوجهي
 - 1.1.3.8.1. التعامل مع الأنسجة الرخوة
 - 2.1.3.8.1. تقنيات التحسين الحسي
 - 3.1.3.8.1. تمارين محددة من أجل
 - 1.3.1.3.8.1. اللسان
 - 2.3.1.3.8.1. الشفاه/العضلة الشدقية
 - 3.3.1.3.8.1. عضلات المضغ
 - 4.3.1.3.8.1. حجاب الحنك
 - 2.3.8.1. تقنيات تحفيز رد فعل البلع
 - 3.3.8.1. تمارين دفع البلعة
 - 4.3.8.1. تمارين لارتفاع الحنجره (رحلة لامية)
 - 5.3.8.1. تمارين لتحسين الإغلاق الإرجاعي
- 9.1. إعادة تأهيل عسر البلع باستخدام تقنيات إعادة التأهيل
 - 1.9.1. علاج خلل البلع على أساس علم الأعراض
 - 2.9.1. علاج التنفس
 - 3.9.1. تحديد المواقع
 - 4.9.1. تحديد الحماية الغذائية
 - 5.9.1. استخدام البوتكس
 - 6.9.1. ضمادة عصبية عضلية
 - 1.6.9.1. ضمادات صلبة
 - 2.6.9.1. ضمادات مرنة
 - 7.9.1. العلاج الكهربائي في البلع
 - 8.9.1. التكنولوجيات الجديدة
 - 10.1. دعم المحتوى لمعالجي النطق المتورطين في عسر البلع
 - 1.1.10.1. الإنعاش القلبي الرئوي في الطعام
 - 2.1.10.1. الانسيابية الغذائية
 - 3.1.10.1. معلومات إضافية عن كل موضوع من المواضيع التي تمت دراستها
- 6.3.5.1. استخدام الإيواء وتقييم الأصوات
- 7.3.5.1. تقييم الجهاز التنفسي والصوت
- 4.5.1. تقييم المريض المصاب بفغر القصبة الهوائية
 - 5.5.1. مقاييس الشدة وجودة الحياة
- 6.1. تقييم الحالة التغذوية
 - 1.6.1. أهمية التغذية
 - 2.6.1. مقاييس الفحص في مجال التغذية
 - 1.2.6.1. أداة الفحص الشامل لسوء التغذية
 - 2.2.6.1. تقييم غذائي صغير (MNA)
 - 3.2.6.1. فحص المخاطر الغذائية لعام 2002 (NRS 2002)
 - 3.6.1. تقييم التغذية
 - 4.6.1. سوء التغذية
 - 5.6.1. الجفاف
 - 6.6.1. المكملات الغذائية
 - 7.6.1. بدائل التغذية عن طريق الفم
 - 1.7.6.1. التغذية المعوية
 - 1.1.7.6.1. التغذية بالأنبوب الأنفي /الفموي
 - 2.1.7.6.1. تغذية فغر المعدة
 - 3.1.7.6.1. مقارنة أنواع التغذية المعوية
 - 2.7.6.1. التغذية الوريدية
- 7.1. إصلاح عسر البلع باستخدام تقنيات تعويضية
 - 1.7.1. أهداف العلاج التأهيلي
 - 2.7.1. التقنيات الوضعية
 - 3.7.1. التغييرات في الانساق
 - 4.7.1. التغيير في الحجم ومعدل المدخول
 - 5.7.1. تعديل الأغذية على المستوى الإدراكي
 - 6.7.1. القوامات الجديدة
 - 7.7.1. تكييف الأدوات للاستهلاك
 - 8.7.1. المبادئ التوجيهية للمريض والأسرة
 - 1.8.7.1. تكييف البيئة
 - 2.8.7.1. إدارة المخدرات
 - 3.8.7.1. نظافة الفم

المنهجية

يقدم هذا البرنامج التدريبي طريقة مختلفة للتعلم. فقد تم تطوير منهجيتنا من خلال أسلوب التعليم المرتكز على التكرار: *el Relearning* أو ما يعرف بمنهجية إعادة التعلم. يتم استخدام نظام التدريس هذا، على سبيل المثال، في أكثر كليات الطب شهرة في العالم، وقد تم اعتباره أحد أكثر المناهج فعالية في المنشورات ذات الصلة مثل مجلة نيو إنجلند الطبية *New England Journal of Medicine*.



اكتشف منهج إعادة التعلم (المعروف بـ Relearning)، وهو نظام يتخلى عن التعلم الخطي التقليدي ليأخذك عبر أنظمة التدريس الدورية: طريقة تعلم أثبتت فعاليتها للغاية، لا سيما في الموضوعات التي تتطلب الحفظ"



في كلية التربية بجامعة TECH نستخدم منهج دراسة الحالة

أمام حالة معينة، ما الذي يجب أن يفعله المهني؟ خلال البرنامج، سيواجه الطلاب حالات محاكاة متعددة، بناءً على مواقف واقعية يجب عليهم فيها التحقيق ووضع فرضيات، وأخيراً حل الموقف. هناك أدلة علمية وفيرة على فعالية المنهج.



مع جامعة TECH يمكن للمُدرِّب أو المعلم أو المدرس تجربة طريقة تعلم تهز أسس الجامعات التقليدية في جميع أنحاء العالم.

إنها تقنية تنمي الروح النقدية وتعد المُدرِّب لاتخاذ القرار والدفاع عن الحجج وتباين الآراء.



هل تعلم أن هذا المنهج تم تطويره عام 1912 في جامعة هارفارد للطلاب دارسي القانون؟ وكان يتمثل منهج دراسة الحالة في تقديم مواقف حقيقية معقدة لهم لكي يقوموا باتخاذ القرارات وتبرير كيفية حلها. وفي عام 1924 تم تأسيسها كمنهج تدريس قياسي في جامعة هارفارد"

تُبرر فعالية المنهج بأربعة إنجازات أساسية:

1. المربيون الذين يتبعون هذا المنهج لا يحققون فقط استيعاب المفاهيم، ولكن أيضاً تنمية قدراتهم العقلية من خلال التمارين التي تقيم المواقف الحقيقية وتقوم بتطبيق المعرفة المكتسبة.
2. يركز المنهج التعلم بقوة على المهارات العملية التي تسمح للمربين بالاندماج بشكل أفضل في الممارسات اليومية.
3. يتحقق استيعاب أبسط وأكثر كفاءة للأفكار والمفاهيم بفضل عرض الحالات التي نشأت عن التدريس الحقيقي.
4. يصبح الشعور بكفاءة الجهد المستثمر حافزاً مهماً للغاية للطلاب، مما يترجم إلى اهتمام أكبر بالتعلم وزيادة في الوقت المخصص للعمل في المحاضرة الجامعية.

منهجية إعادة التعلم (Relearning)

تجمع جامعة TECH بين منهج دراسة الحالة ونظام التعلم عن بعد، 100% عبر الانترنت والقائم على التكرار، حيث تجمع بين 8 عناصر مختلفة في كل درس. نحن نعزز منهج دراسة الحالة بأفضل منهجية تدريس 100% عبر الانترنت في الوقت الحالي وهي: منهجية إعادة التعلم والمعروفة بـ *Relearning*.



سوف يتعلم المُربّي من خلال الحالات الحقيقية وحل المواقف المعقدة في بيئات التعلم المحاكاة. تم تطوير هذه المحاكاة من أحدث البرامج التي تسهل التعلم الغامر.

في طليعة المناهج التربوية في العالم، تمكنت منهجية إعادة التعلم من تحسين مستويات الرضا العام للمهنيين، الذين أكملوا دراساتهم، فيما يتعلق بمؤشرات الجودة لأفضل جامعة عبر الإنترنت في البلدان الناطقة بالإسبانية (جامعة كولومبيا).

من خلال هذه المنهجية، قمنا بتدريب أكثر من 85000 فُرْبِي بنجاح لم يسبق له مثيل في جميع التخصصات. تم تطوير منهجيتنا التربوية في بيئة شديدة المتطلبات، مع طلاب جامعيين يتمتعون بمظهر اجتماعي واقتصادي مرتفع ومتوسط عمر يبلغ 43.5 عاماً.

ستتيح لك منهجية إعادة التعلم والمعروفة بـ Relearning،
التعلم بجهد أقل ومزيد من الأداء، وإشراكك بشكل أكبر في
تخصصك، وتنمية الروح النقدية لديك، وكذلك قدرتك على
الدفاع عن الحجج والآراء المتباينة: إنها معادلة واضحة للنجاح.

في برنامجنا، التعلم ليس عملية خطية، ولكنه يحدث في شكل لولبي (نتعلم ثم نطرح ماتعلمناه جانباً فننساه ثم نعيد تعلمه). لذلك، يتم دمج كل عنصر من هذه العناصر بشكل مركزي.

النتيجة الإجمالية التي حصل عليها نظامنا للتعلم هي 8.01، وفقاً لأعلى المعايير الدولية.



يقدم هذا البرنامج أفضل المواد التعليمية المُعدَّة بعناية للمهنيين:

المواد الدراسية



يتم إنشاء جميع محتويات التدريس من قبل المربين الذين سيقومون بتدريس البرنامج الجامعي، وتحديدًا من أجله، بحيث يكون التطوير التعليمي محددًا وملموشًا حقًا.

ثم يتم تطبيق هذه المحتويات على التنسيق السمعي البصري الذي سيخلق منهج جامعة TECH في العمل عبر الإنترنت. كل هذا بأحدث التقنيات التي تقدم أجزاء عالية الجودة في كل مادة من المواد التي يتم توفيرها للطالب.

أحدث التقنيات والإجراءات التعليمية المعروضة في الفيديوهات



تقدم TECH للطالب أحدث التقنيات وأحدث التطورات التعليمية والتقنيات الرائدة في الوقت الراهن في مجال التعليم. كل هذا، بصيغة المتحدث، كل هذا، بأقصى دقة، في الشرح والتفصيل لاستيعابه وفهمه. وأفضل ما في الأمر أنه يمكنك مشاهدتها عدة مرات كما تريد.

ملخصات تفاعلية

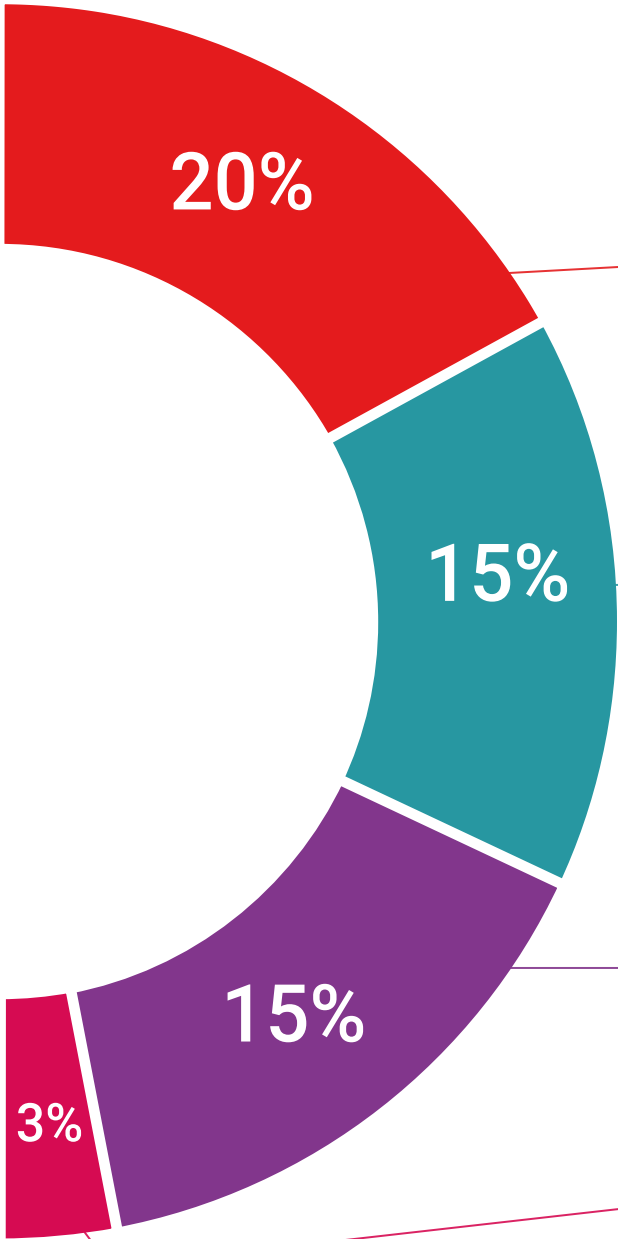


يقدم فريق جامعة TECH المحتويات بطريقة جذابة وديناميكية في أقراص الوسائط المتعددة التي تشمل الملفات الصوتية والفيديوهات والصور والرسوم البيانية والخرائط المفاهيمية من أجل تعزيز المعرفة. اعترفت شركة مايكروسوفت بهذا النظام التعليمي الفريد لتقديم محتوى الوسائط المتعددة على أنه "قصة نجاح أوروبية".

قراءات تكميلية



المقالات الحديثة، ووثائق اعتمدت بتوافق الآراء، والأدلة الدولية.. من بين آخرين. في مكتبة جامعة TECH الافتراضية، سيتمكن الطالب من الوصول إلى كل ما يحتاجه لإكمال تدريبه.





تحليل الحالات التي تم إعدادها من قبل الخبراء وبارشاد منهم

يجب أن يكون التعلم الفعال بالضرورة سياقياً. لذلك، تقدم TECH تطوير حالات واقعية يقوم فيها الخبير بإرشاد الطالب من خلال تنمية الانتباه وحل المواقف المختلفة: طريقة واضحة ومباشرة لتحقيق أعلى درجة من الفهم.



الاختبار وإعادة الاختبار

يتم بشكل دوري تقييم وإعادة تقييم معرفة الطالب في جميع مراحل البرنامج، من خلال الأنشطة والتدريبات التقييمية وذاتية التقييم: حتى يتمكن من التحقق من كيفية تحقيق أهدافه.



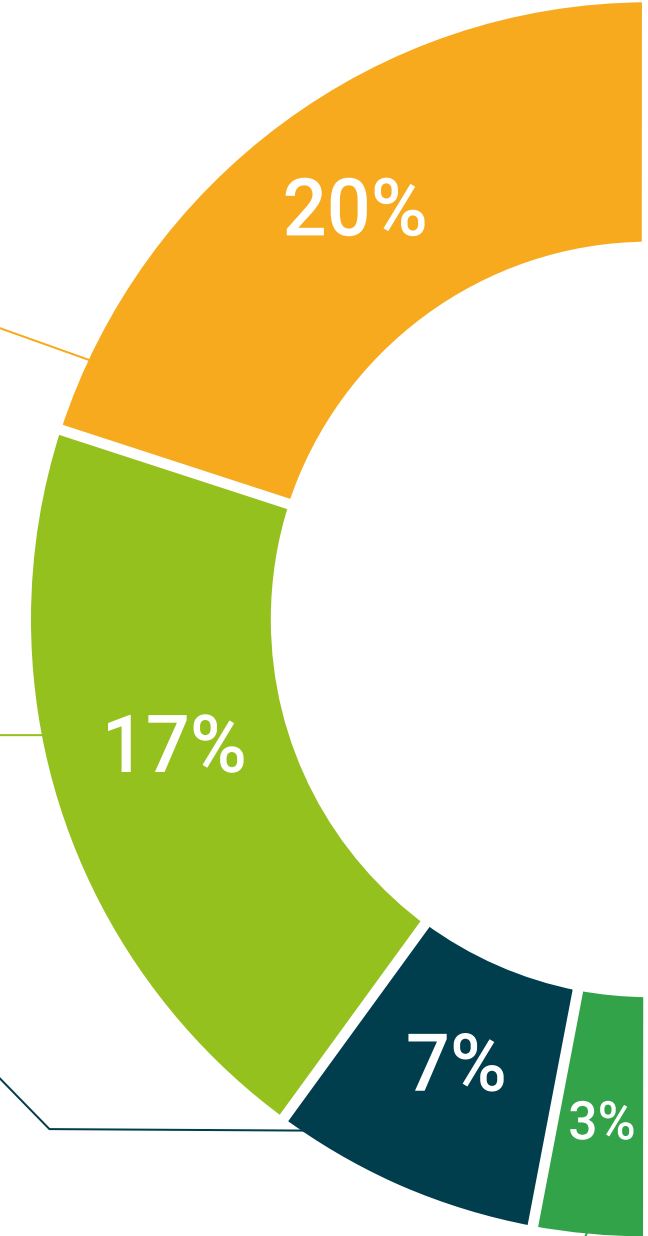
المحاضرات الرئيسية

هناك أدلة علمية على فائدة المراقبة بواسطة الخبراء كطرف ثالث في عملية التعلم. إن مفهوم ما يسمى *Learning from an Expert* أو التعلم من خبير يقوي المعرفة والذاكرة، ويولد الثقة في القرارات الصعبة في المستقبل.



إرشادات توجيهية سريعة للعمل

تقدم جامعة TECH المحتويات الأكثر صلة بالمحاضرة الجامعية في شكل أوراق عمل أو إرشادات توجيهية سريعة للعمل. إنها طريقة موجزة وعملية وفعالة لمساعدة الطلاب على التقدم في تعلمهم.



المؤهل العلمي

تضمن هذه المحاضرة الجامعية في التقييم والتدخل في عسر البلع، بالإضافة إلى التدريب الأكثر دقة وحداثة، الحصول على مؤهل علمي للمحاضرة الجامعية الصادر عن TECH الجامعة التكنولوجية.



اجتاز هذا البرنامج بنجاح واحصل على شهادتك الجامعية
دون الحاجة إلى سفر أو القيام بأية إجراءات مرهقة"



تحتوي ال محاضرة جامعية في التقييم والتدخل في عسر البلع على البرنامج العلمية الأكثر اكتمالا و حداثة في السوق.

بعد اجتياز التقييم، سيحصل الطالب عن طريق البريد العادي* محبوب بعلم وصول مؤهل ال محاضرة الجامعية الصادرعن **TECH الجامعة التكنولوجية**.

إن المؤهل الصادرعن **TECH الجامعة التكنولوجية** سوف يشير إلى التقدير الذي تم الحصول عليه في برنامج المحاضرة الجامعية وسوف يفي بالمتطلبات التي عادة ما تُطلب من قبل مكاتب التوظيف ومسابقات التعيين ولجان التقييم الوظيفي والمهني.

المؤهل العلمي: محاضرة جامعية في التقييم والتدخل في عسر البلع

طريقة: عبر الإنترنت

مدة: 6 أسابيع



المستقبل

الأشخاص

الصحة

الثقة

التعليم

المرشدون الأكاديميون المعلومات

الضمان

التدريس

الاعتماد الأكاديمي

المؤسسات

التعلم

المجتمع

الالتزام

التقنية

الابتكار

tech الجامعة
التكنولوجية

محاضرة جامعية

التقييم والتدخل في عسر البلع

« طريقة التدريس: أونلاين

« مدة الدراسة: 6 أسابيع

« المؤهل الجامعي من: TECH الجامعة التكنولوجية

« مواعيد الدراسة: وفقاً لوتيرتك الخاصة

« الامتحانات: أونلاين

الحاضر

الجودة

المعرفة

التدريب الافتراضي

المؤسسات

الفصول الافتراضية

اللغات

محاضرة جامعية التقييم والتدخل في عسر البلع