

محاضرة جامعية التقييم والتشخيص والتوجيه النفسي التربوي



الجامعة
التكنولوجية
tech

محاضرة جامعية التقييم والتشخيص والتوجيه النفسي التربوي

- « طريقة التدريس: أونلاين
- « مدة الدراسة: 6 أسابيع
- « المؤهل العلمي: TECH الجامعة التكنولوجية
- « مواعيد الدراسة: وفقاً لوتيرتك الخاصة
- « الامتحانات: أونلاين

رابط الدخول إلى الموقع الإلكتروني: www.techtitude.com/ae/education/postgraduate-certificate/assessment-diagnosis-psychopedagogical-guidance

الفهرس

01

المقدمة

صفحة 4

02

الأهداف

صفحة 8

03

هيكل الإدارة وأعضاء هيئة تدريس الدورة التدريبية

صفحة 12

04

الهيكل والمحتوى

صفحة 16

05

المنهجية

صفحة 20

06

المؤهل العلمي

صفحة 28

المقدمة

يتطلب التدخل النفسي التربوي في البيئة المدرسية أدوات تقييم وتشخيص وتدخل مناسبة. هذه هي المهارات التي لا يمكن أن يمارسها إلا المحترف المؤهل الذي يتمتع بالملاءة العالية. سيتمكن الطالب في هذا البرنامج من اكتساب جميع المعارف الحديثة في هذا التخصص.



محاضرة جامعية في التقييم والتشخيص والتوجيه النفسي
ال تربوي التي ستعني نموًا كبيرًا جدًا في مهنتك"



تحتوي هذه المحاضرة الجامعية في التقييم والتشخيص والتوجيه النفسي التربوي على البرنامج التدريسي الأكثر اكتمالا وتحديثا في السوق. أبرز خصائصها هي:

- ♦ تطوير الحالات العملية التي يقدمها خبراء في علم النفس التربوي
- ♦ المحتويات الرسومية والتخطيطية والعملية البارزة التي تم تصميمها بها
- ♦ مستجدات في علم النفس التربوي المدرسي
- ♦ تمارين عملية حيث يتم إجراء عملية التقييم الذاتي لتحسين التعلم
- ♦ نظام تعلم تفاعلي قائم على الخوارزميات لاتخاذ القرار بشأن الحالات المثارة
- ♦ المنهجيات المبنية على الأدلة في علم النفس التربوي المدرسي
- ♦ دروس نظرية، أسئلة للخبير، منتديات نقاش حول الموضوعات المثيرة للجدل وأعمال التفكير الفردي
- ♦ توفر المحتوى من أي جهاز ثابت أو محمول متصل بالإنترنت

لقد حقق علم النفس التربوي من تلقاء نفسه مكاناً معتزلاً به في المشهد العلمي اليوم. أصبحت المعرفة في هذا التخصص موضوعاً لمقالات ودراسات ومنشورات على المستوى الدولي، والتي شكلت بانوراما ذات أهمية كبيرة للمختصين. قد أدت هذه التطورات إلى تقدم في التقنيات والتخصصات وأنماط التواجد والتدخل مما يجعل التحديث المستمر شرطاً لا غنى عنه.

إن هذا المؤهل الذي يتسع نطاقه على نحو متزايد يترك للمؤسسة التعليمية فرصة الوصول إلى جميع أنواع القطاعات، وخاصة القطاع الاجتماعي المهني حيث يصبح رصيماً لا يقدر بثمن. إن الظروف الاجتماعية وظروف العمل الجديدة، والتحديات التربوية الجديدة، والتطور الدوار في السياقات الثقافية والعديد من التحديات الأخرى تتطلب أكبر قدر من القدرات لدى المتخصصين في علم النفس التربوي.

من وجهة نظر التدخل، أصبحت الوساطة مع العائلات ذات أهمية متزايدة أيضاً. إن توغل التكنولوجيات الجديدة في الحياة الاجتماعية أو العملية أو الحياة الأسرية، أو التنوع الجنسي، أو التنوع الوظيفي، أو أي من النماذج الجديدة ليس ثابتاً، وذلك لأنها تتطور ويتطلب في كل لحظة رؤية مختصة تدعم وتوجه بشكل مرجعي وتحظى بالدعم المهني الكافي.

بانوراما كاملة من التحديات الشديدة التي تحاول TECH في هذا الإعداد الكامل مساعدتك على مواجهتها. مع الموارد البشرية والتكنولوجية الأكثر اكتمالاً التي تتيح التقدم بطريقة آمنة ومريحة وفعالة.

إعداد محدد يزودك بالمعرفة اللازمة
لدخول هذا المجال الهام من العمل"



محاضرة جامعية ملموسة ومحددة، تم إنشاؤها لتمنحك التأهيل الذي تحتاجه سيرتك الذاتية في سوق العمل الذي يزداد فيه الطلب على الوظائف.

مع أفضل التسهيلات ، بحيث يمكنك الجمع بين دراستك وحياتك الشخصية أو المهنية دون مشاكل وباستقلالية تامة.

ضاعف من فرصك المهنية في مجال علاج النطق من خلال التسجيل في المحاضرة الجامعية في التدخل في علاج النطق والتخاطب“

تضم في هيئة التدريس متخصصين ينتمون إلى مجال التعليم، الذين يسكبون خبراتهم العملية في خبرة العمل هذه، بالإضافة إلى متخصصين معترف بهم ينتمون إلى مجتمعات رائدة وجامعات مرموقة.

بفضل محتوى الوسائط المتعددة الذي تم تطويره بأحدث التقنيات التعليمية، سيسمحون للمهني المتخصص بالتعلم حسب السياق، بما معناه، بيئة محاكاة ستوفر تعليماً غامراً مبرمجاً للتدريب في مواقف حقيقية.

يركز تصميم هذا البرنامج على التعلم القائم على المشكلات، والذي يجب على المدرس من خلاله محاولة حل الحالات المختلفة للممارسة المهنية التي تُطرح على مدار هذه الدورة الأكاديمية. لهذا، سيحصل المعلم على مساعدة من نظام فيديو تفاعلي مبتكر من صنع متخصصين معترف بهم في مجال التدريس.

الأهداف

الهدف الرئيسي من هذا التخصص، هو توفير تكملة عالية الجودة للتخصص. من خلال تطوير برنامج متكامل للغاية، سترافقك TECH في اكتساب المهارات والكفاءات اللازمة لتكون قادرًا على مواجهة التحديات التي يواجهها علم النفس التربوي في ممارسة مهنته. بل ستشجع أيضًا النمو المهني، من خلال خطة دراسية تم وضعها لتحفيز التطور الفكري.



ستتعلم بطريقة عملية، من خلال نهج سياقي يسمح
لك بدمج معرفتك على الفور في عملك المهني"



الأهداف العامة



- ♦ اكتساب كفاءات ومهارات جديدة في مجال علم النفس التربوي
- ♦ التحديث في مجال علم النفس التربوي في المنطقة المدرسية
- ♦ تطوير القدرة على التعامل مع المواقف الجديدة في السياق المدرسي
- ♦ تشجيع الاهتمام بالتحديث المستمر للمهنيين
- ♦ معرفة خيارات التدخل المختلفة
- ♦ تعلم طرق جديدة للتعامل مع الاحتياجات التربوية الخاصة
- ♦ تحقيق إطار فعال للتقييم والتشخيص والتوجيه
- ♦ القدرة على البحث والابتكار للاستجابة للمتطلبات الجديدة

أهداف قابلة للتحقيق والقياس والتطبيق بشكل كبير: بحيث تعطيك جهودك النتائج التي تحتاجها"



الأهداف المحددة



- ♦ الحفاظ على نظرة شمولية للتنمية البشرية وتوفير العوامل الأساسية من أجل التفكير في هذا المجال من المعرفة
- ♦ وصف خصائص ومساهمات النماذج النظرية المختلفة لعلم النفس التنموي
- ♦ التعامل مع النظريات الرئيسية التي تفسر التنمية البشرية. سيعرف الطلاب المواقف النظرية الأكثر صلة التي تشرح التغيرات منذ الولادة وحتى المراهقة
- ♦ شرح ما يحدث داخل كل مرحلة من مراحل التنمية، وكذلك في فترات الانتقال من مرحلة إلى أخرى



هيكل الإدارة وأعضاء هيئة تدريس الدورة التدريبية

ضمن مفهوم الجودة الشاملة لبرنامجنا، نحن فخورون بأن نضع تحت تصرفكم طاقم تدريس على أعلى مستوى، تم اختيارهم لخبرتهم المثبتة في المجال التربوي. محترفون من مجالات ومهارات مختلفة يشكلون طاقمًا كاملًا متعدد التخصصات. فرصة فريدة للتعلم من الأفضل.





سيكون فريق التدريس المثير للإعجاب، المكون من محترفين من مختلف مجالات الخبرة، معلموك ومعلماتك أثناء إعدادك: إنها فرصة فريدة لا يمكنك تفويتها"

هيكـل الإدارة

أ. Afonso Suárez, Álvaro

- مدرس التعزيز التربوي للطلاب ذوي الاحتياجات التربوية الخاصة
- تقني الرعاية الاجتماعية والصحة للأشخاص المعالين في المؤسسات الاجتماعية
- تقني تكامل اجتماعي: تصميم وتطوير وتقييم تدخلات الإدماج الاجتماعي للأشخاص المصابين بمرض نفسي خطير
- بكالوريوس في علم النفس التربوي من جامعة La Laguna





EXAM SHEET

NAME _____ DATE _____

1. A B C D E 17. A B C D E

2. A B C D E 18. A B C D E

3. A B C D E 19. A B C D E

4. A B C D E 20. A B C D E

5. A B C D E 21. A B C D E

6. A B C D E 22. A B C D E

7. A B C D E 23. A B C D E

8. A B C D E 24. A B C D E

9. A B C D E 25. A B C D E

10. A B C D E 26. A B C D E

الهيكل والمحتوى

تم تصميم هيكل المحتويات من قبل فريق من المهنيين من أفضل المراكز التربوية والجامعات في الأراضي الوطنية. منظم في وحدات تعليمية محددة، ويسمح بالتدريب بطريقة تدريجية ومستدامة، دون فقدان الحافز أثناء العملية.



برنامج تعليمي تم تطويره بعناية لتقديم
عملية فعالة للغاية للتحديث والتخصص"



الوحدة 1. التقييم والتشخيص والتوجيه النفسي التربوي

- 1.1 التوجه والتدخل النفسى التربوي : المفهوم، المجال الإختصاصي، موضوع الدراسة ومسارها
 - 1.1.1 مفهوم ووظائف التشخيص التربوي. صفات المشخص
 - 1.1.1.1 مفهوم التشخيص التربوي
 - 2.1.1.1 وظائف التشخيص التربوي
 - 3.1.1.1 صفات المشخص
 - 2.1.1 الأبعاد والنطاقات ومجالات العمل
 - 1.2.1.1 أبعاد التدخل النفسى التربوي
 - 2.2.1.1 نطاقات ومجالات التدخل
- 2.1 التقييم النفسى التربوي: وظيفة وطبيعة التقييم
 - 1.2.1 المفهوم والغرض والسياق
 - 1.1.2.1 مفهوم التقييم النفسى التربوي
 - 2.1.2.1 غاية التقييم النفسى التربوي
 - 3.1.2.1 سياق التقييم
 - 2.2.1 إجراء التقييم النفسى التربوي. التقييم في السياق المدرسى والأسرى
 - 1.2.2.1 إجراء التقييم النفسى التربوي
 - 2.2.2.1 التقييم في السياق المدرسى
 - 3.2.2.1 التقييم في السياق الأسرى
- 3.1 التشخيص التربوي النفسى: المفهوم والإمكانات وتحديد الحدود في إطار العمل التربوي النفسى
 - 1.3.1 عملية التشخيص ومراحلها
 - 1.1.3.1 عمليات التشخيص
 - 2.1.3.1 مراحل التشخيص
- 4.1 عملية التقييم النفسى التربوي وفقا لمجالات العمل المختلفة
 - 1.4.1 التقييم كعملية
 - 2.4.1 مجالات العمل ومجالات التدخل والتقييم في السياق المدرسى والأسرى
 - 1.2.4.1 نطاقات ومجالات العمل
 - 2.2.4.1 عملية التقييم في السياق المدرسى
 - 3.2.4.1 عملية التقييم في البيئة الأسرية
- 5.1 تصميم ومراحل التقييم النفسى التربوي
 - 1.5.1 إجراءات التقييم النفسى التربوي ومراحله
 - 1.1.5.1 إجراءات التقييم النفسى التربوي
 - 2.1.5.1 مراحل التقييم النفسى التربوي

- 6.1 تقنيات وأدوات التقييم النفسي التربوي
 - 1.6.1 تقنيات وأدوات التقييم النوعي والكمي
 - 1.1.6.1 تقنيات وأدوات التقييم النوعي
 - 2.1.6.1 تقنيات وأدوات التقييم الكمي
- 7.1 التقييم النفسي التربوي في السياق المدرسي
 - 1.7.1 التقييم في سياق الفصول الدراسية، في المركز وفي الأسرة
 - 1.1.7.1 التقييم في سياق الفصل الدراسي
 - 2.1.7.1 التقييم في سياق المركز
 - 3.1.7.1 التقييم في سياق الأسرة
- 8.1 إعادة المعلومات ومتابعتها
 - 1.8.1 إعادة المعلومات ومتابعتها
 - 1.1.8.1 إعادة
 - 2.1.8.1 متابعة
- 9.1 نماذج التوجيه النفسي التربوي
 - 1.9.1 النموذج السريري ونموذج الاستشارة ونموذج البرامج
 - 1.1.9.1 النموذج السريري
 - 2.1.9.1 نموذج التشاور
 - 3.1.9.1 نموذج البرامج
- 10.1 التوجيه المدرسي: التوجيه التربوي والأسري
 - 1.10.1 وظيفة التوجيه المدرسي والتعليمي. خطة العمل التعليمية
 - 1.1.10.1 التوجيه المدرسي
 - 2.1.10.1 وظيفة البرنامج التعليمي
 - 3.1.10.1 خطة العمل التعليمية
- 11.1 التوجيه الوظيفي والمهني والعملي
 - 1.11.1 التوجه والنضج الوظيفي / المهني / العملي. النهج والمصالح
 - 1.1.11.1 التوجيه والنضج الوظيفي
 - 2.1.11.1 التوجيه والنضج المهني
 - 3.1.11.1 التوجيه والنضج العملي
 - 4.1.11.1 النهج والمصالح
- 12.1 التوجيه في السياقات الاجتماعية الصحية والضعف أو الاستبعاد الاجتماعي
 - 1.12.1 المفهوم والغرض والسياقات الاجتماعية الصحية والضعف أو الاستبعاد الاجتماعي. التوجيهية
 - 1.1.12.1 مفهوم وسياقات التوجيه في المجال الاجتماعي والصحي والضعف أو الاستبعاد الاجتماعي
 - 2.1.12.1 الغرض من التوجيه في المجال الاجتماعي والصحي والضعف أو الاستبعاد الاجتماعي

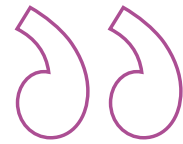


المنهجية

يقدم هذا البرنامج التدريبي طريقة مختلفة للتعلم. فقد تم تطوير منهجيتنا من خلال أسلوب التعليم المرتكز على التكرار: **Relearning** أو ما يعرف بمنهجية إعادة التعلم. يتم استخدام نظام التدريس هذا، على سبيل المثال، في أكثر كليات الطب شهرة في العالم، وقد تم اعتباره أحد أكثر المناهج فعالية في المنشورات ذات الصلة مثل مجلة نيو إنجلند الطبية (*New England Journal of Medicine*).

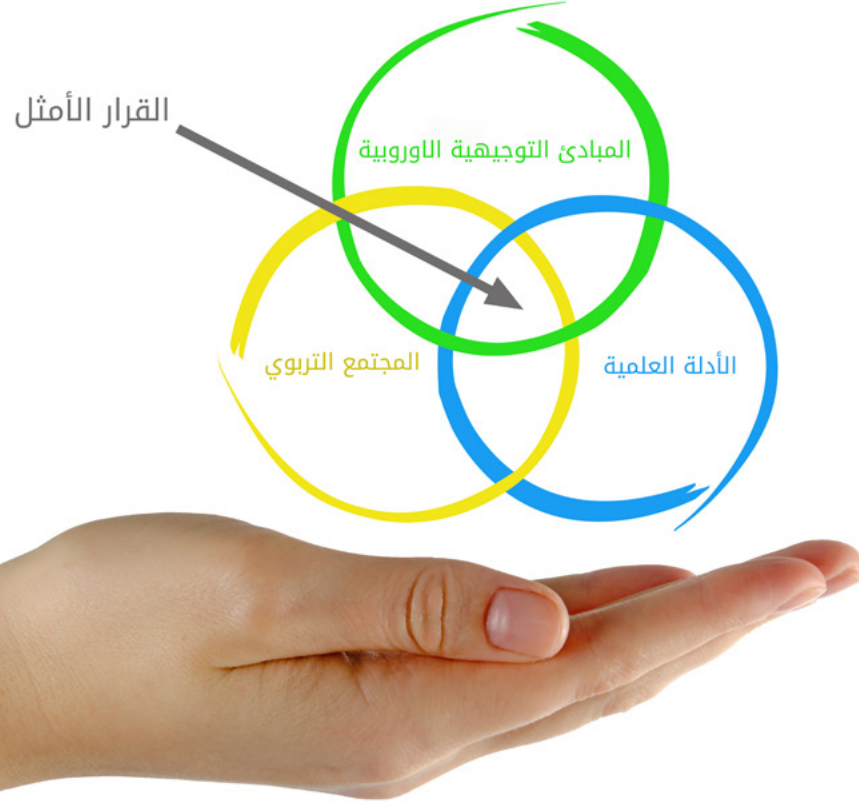


اكتشف منهجية *Relearning* (منهجية إعادة التعلم)، وهي نظام يتخلى عن التعلم الخطي التقليدي ليأخذك عبر أنظمة التدريس التعليم المرتكزة على التكرار: إنها طريقة تعلم أثبتت فعاليتها بشكل كبير، لا سيما في المواد الدراسية التي تتطلب الحفظ"



في كلية التربية بجامعة TECH نستخدم منهج دراسة الحالة

أمام حالة معينة، ما الذي يجب أن يفعله المهني؟ خلال البرنامج، سيواجه الطلاب حالات محاكاة متعددة، بناءً على مواقف واقعية يجب عليهم فيها التحقيق ووضع فرضيات، وأخيراً حل الموقف. هناك أدلة علمية وفيرة على فعالية المنهج.



مع جامعة TECH يمكن للمُدرِّب أو المعلم أو المدرس تجربة طريقة تعلم تهز أسس الجامعات التقليدية في جميع أنحاء العالم.

إنها تقنية تنمي الروح النقدية وتعد المُدرِّب لاتخاذ القرار والدفاع عن الحجج وتباين الآراء.



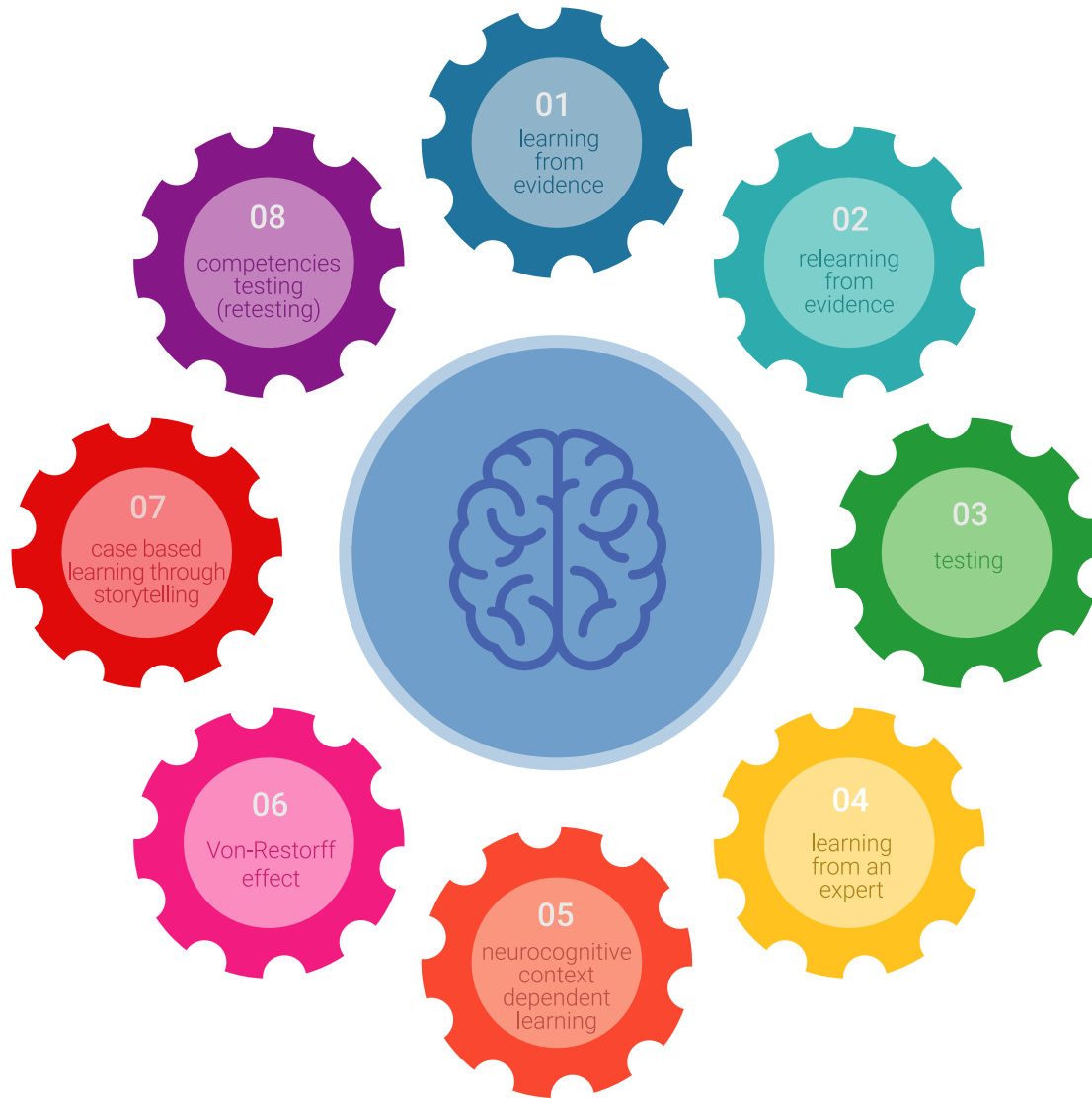
هل تعلم أن هذا المنهج تم تطويره عام 1912 في جامعة هارفارد للطلاب دارسي القانون؟ وكان يتمثل منهج دراسة الحالة في تقديم مواقف حقيقية معقدة لهم لكي يقوموا باتخاذ القرارات وتبرير كيفية حلها. وفي عام 1924 تم تأسيسها كمنهج تدريس قياسي في جامعة هارفارد"

تُبرر فعالية المنهج بأربعة إنجازات أساسية:

1. المربون الذين يتبعون هذا المنهج لا يحققون فقط استيعاب المفاهيم، ولكن أيضاً تنمية قدراتهم العقلية من خلال التمارين التي تقيم المواقف الحقيقية وتقوم بتطبيق المعرفة المكتسبة.
2. يركز المنهج التعلم بقوة على المهارات العملية التي تسمح للمربين بالاندماج بشكل أفضل في الممارسات اليومية.
3. يتحقق استيعاب أبسط وأكثر كفاءة للأفكار والمفاهيم بفضل عرض الحالات التي نشأت عن التدريس الحقيقي.
4. يصبح الشعور بكفاءة الجهد المستثمر حافزاً مهماً للغاية للطلاب، مما يترجم إلى اهتمام أكبر بالتعلم وزيادة في الوقت المخصص للعمل في المحاضرة الجامعية.

منهجية إعادة التعلم (Relearning)

تجمع جامعة TECH بين منهج دراسة الحالة ونظام التعلم عن بعد، 100% عبر الانترنت والقائم على التكرار، حيث تجمع بين 8 عناصر مختلفة في كل درس. نحن نعزز منهج دراسة الحالة بأفضل منهجية تدريس 100% عبر الانترنت في الوقت الحالي وهي: منهجية إعادة التعلم والمعروفة بـ *Relearning*.



سوف يتعلم المُرنَّب من خلال الحالات الحقيقية وحل
المواقف المعقدة في بيئات التعلم المحاكاة. تم تطوير
هذه المحاكاة من أحدث البرامج التي تسهل التعلم الغامر.

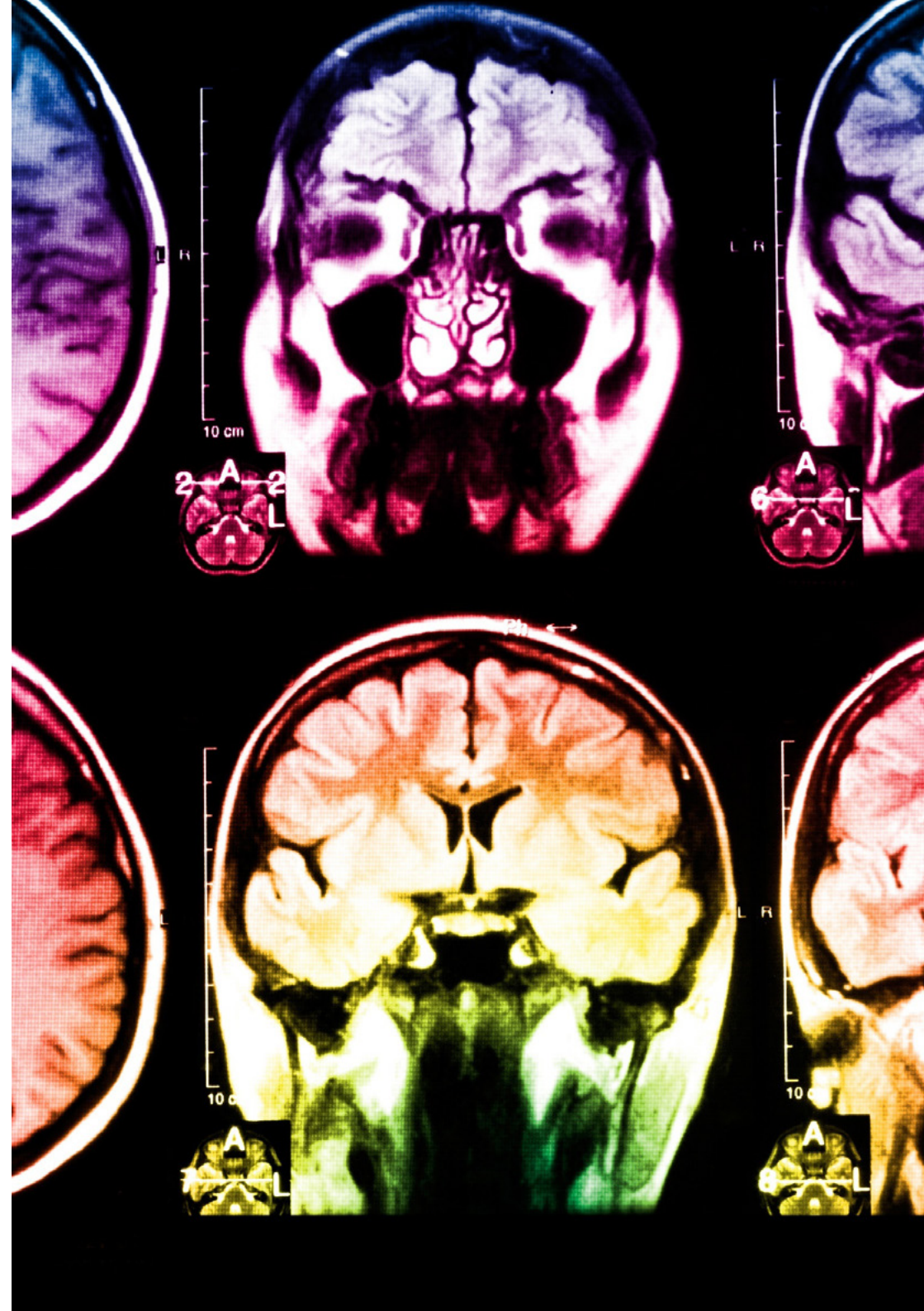
في طبيعة المناهج التربوية في العالم، تمكنت منهجية إعادة التعلم من تحسين مستويات الرضا العام للمهنيين، الذين أكملوا دراساتهم، فيما يتعلق بمؤشرات الجودة لأفضل جامعة عبر الإنترنت في البلدان الناطقة بالإسبانية (جامعة كولومبيا).

من خلال هذه المنهجية، قمنا بتدريب أكثر من 85000 مُربي بنجاح لم يسبق له مثيل في جميع التخصصات. تم تطوير منهجيتنا التربوية في بيئة شديدة المتطلبات، مع طلاب جامعيين يتمتعون بمظاهر اجتماعي واقتصادي مرتفع ومتوسط عمر يبلغ 43.5 عاماً.

ستتيح لك منهجية إعادة التعلم والمعروفة بـ Relearning، التعلم بجهد أقل ومزيد من الأداء، وإشراكك بشكل أكبر في تخصصك، وتنمية الروح النقدية لديك، وكذلك قدرتك على الدفاع عن الحجج والآراء المتباينة: إنها معادلة واضحة للنجاح.

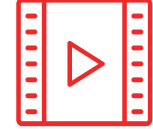
في برنامجنا، التعلم ليس عملية خطية، ولكنه يحدث في شكل لولبي (نتعلم ثم نطرح ماتعلمناه جانباً فنسأه ثم نعيد تعلمه). لذلك، يتم دمج كل عنصر من هذه العناصر بشكل مركزي.

النتيجة الإجمالية التي حصل عليها نظامنا للتعلم هي 8.01، وفقاً لأعلى المعايير الدولية.



يقدم هذا البرنامج أفضل المواد التعليمية المُعدَّة بعناية للمهنيين:

المواد الدراسية



يتم إنشاء جميع محتويات التدريس من قبل المربين الذين سيقومون بتدريس البرنامج الجامعي، وتحديدًا من أجله، بحيث يكون التطوير التعليمي محددًا وملموًا حقًا.

ثم يتم تطبيق هذه المحتويات على التنسيق السمعي البصري الذي سيخلق منهج جامعة TECH في العمل عبر الإنترنت. كل هذا بأحدث التقنيات التي تقدم أجزاء عالية الجودة في كل مادة من المواد التي يتم توفيرها للطلاب.

أحدث التقنيات والإجراءات التعليمية المعروضة في الفيديوهات



تقدم TECH للطلاب أحدث التقنيات وأحدث التطورات التعليمية والتقنيات الرائدة في الوقت الراهن في مجال التعليم. كل هذا، بصيغة المتحدث، كل هذا، بأقصى دقة، في الشرح والتفصيل لاستيعابه وفهمه. وأفضل ما في الأمر أنه يمكنك مشاهدتها عدة مرات كما تريد.

ملخصات تفاعلية

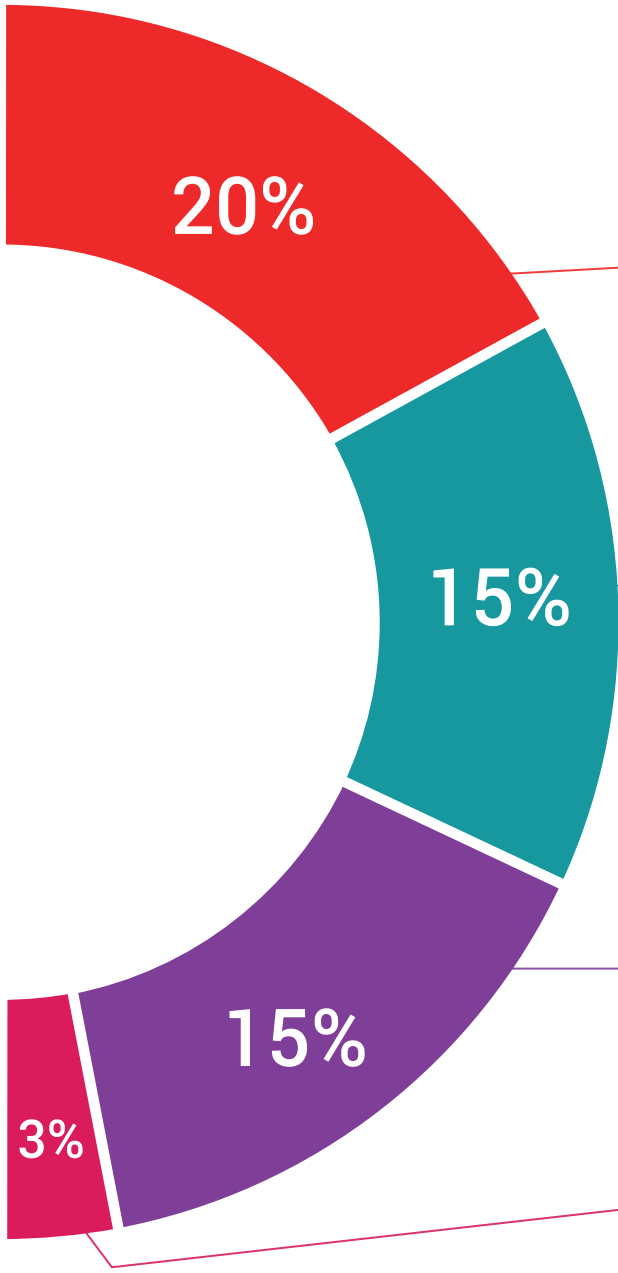


يقدم فريق جامعة TECH المحتويات بطريقة جذابة وديناميكية في أقراص الوسائط المتعددة التي تشمل الملفات الصوتية والفيديوهات والصور والرسوم البيانية والخرائط المفاهيمية من أجل تعزيز المعرفة. اعترفت شركة مايكروسوفت بهذا النظام التعليمي الفريد لتقديم محتوى الوسائط المتعددة على أنه "قصة نجاح أوروبية".

قراءات تكميلية



المقالات الحديثة، ووثائق اعتمدت بتوافق الآراء، والأدلة الدولية.. من بين آخرين. في مكتبة جامعة TECH الافتراضية، سيتمكن الطالب من الوصول إلى كل ما يحتاجه لإكمال تدريبه.





تحليل الحالات التي تم إعدادها من قبل الخبراء وإرشاد منهم

يجب أن يكون التعلم الفعال بالضرورة سياقياً. لذلك، تقدم TECH تطوير حالات واقعية يقوم فيها الخبير بإرشاد الطالب من خلال تنمية الانتباه وحل المواقف المختلفة: طريقة واضحة ومباشرة لتحقيق أعلى درجة من الفهم.



الاختبار وإعادة الاختبار

يتم بشكل دوري تقييم وإعادة تقييم معرفة الطالب في جميع مراحل البرنامج، من خلال الأنشطة والتدريبات التقييمية وذاتية التقييم: حتى يتمكن من التحقق من كيفية تحقيق أهدافه.



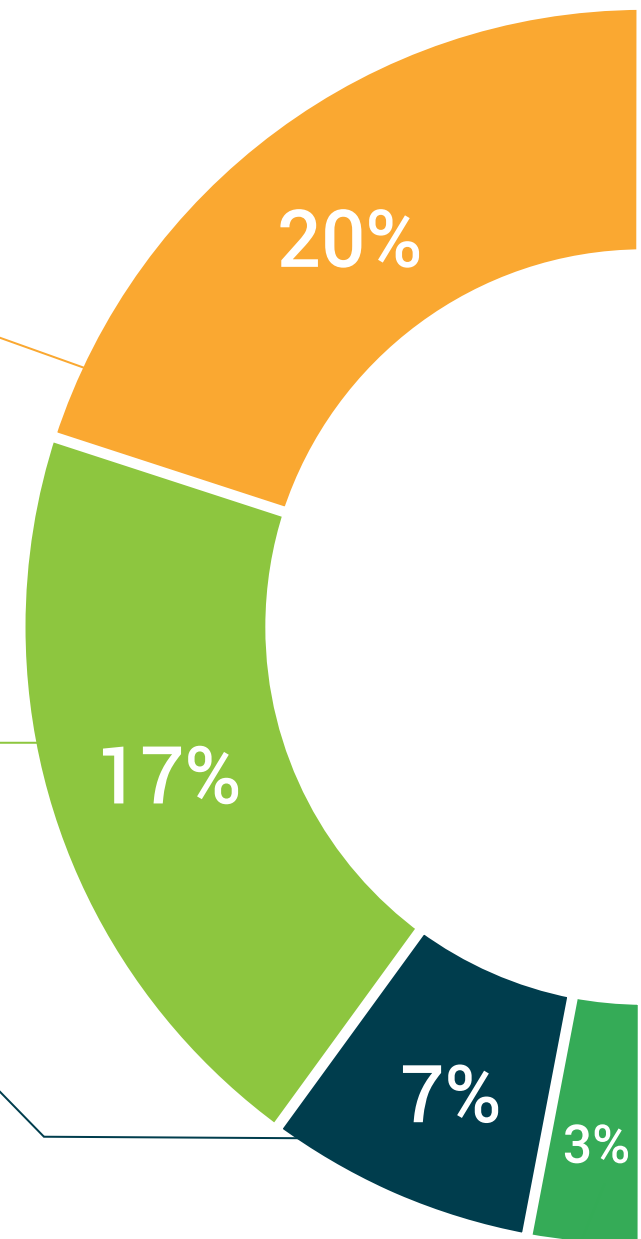
المحاضرات الرئيسية

هناك أدلة علمية على فائدة المراقبة بواسطة الخبراء كطرف ثالث في عملية التعلم. إن مفهوم ما يسمى *Learning from an Expert* أو التعلم من خبير يقوي المعرفة والذاكرة، ويولد الثقة في القرارات الصعبة في المستقبل.



إرشادات توجيهية سريعة للعمل

تقدم جامعة TECH المحتويات الأكثر صلة بالمحاضرة الجامعية في شكل أوراق عمل أو إرشادات توجيهية سريعة للعمل. إنها طريقة موجزة وعملية وفعالة لمساعدة الطلاب على التقدم في تعلمهم.



المؤهل العلمي

تضمن المحاضرة الجامعية فى التقييم والتشخيص والتوجيه النفسى التربوي، بالإضافة إلى التدريب الأكثر دقة وحداثة، الحصول على مؤهل المحاضرة الجامعية الصادر عن TECH الجامعة التكنولوجية.



اجتاز هذا البرنامج بنجاح واحصل على شهادتك الجامعية
دون الحاجة إلى السفر أو القيام بأية إجراءات مرهقة"



تحتوي المحاضرة الجامعية في التقييم والتشخيص والتوجيه النفسي التربوي على البرنامج الأكثر اكتمالا وحدائة في السوق.

بعد اجتياز التقييم، سيحصل الطالب عن طريق البريد العادي* مصحوب بعلم وصول مؤهل المحاضرة الجامعية الصادر عن TECH الجامعة التكنولوجية.

إن المؤهل الصادر عن TECH الجامعة التكنولوجية سوف يشير إلى التقدير الذي تم الحصول عليه في المحاضرة الجامعية وسوف يفي بالمتطلبات التي عادة ما تُطلب من قبل مكاتب التوظيف ومسابقات التعيين ولجان التقييم الوظيفي والمهني.

المؤهل العلمي: المحاضرة الجامعية في التقييم والتشخيص والتوجيه النفسي التربوي

طريقة الدراسة: عبر الإنترنت

مدة الدراسة: 6 أسابيع



المستقبل

الأشخاص

الصحة

الثقة

التعليم

المرشدون الأكاديميون المعلومات

الضمان

التدريس

الاعتماد الأكاديمي

المؤسسات

التعلم

المجتمع

الالتزام

التقنية

tech الجامعة
التكنولوجية

الحاضر

الابتكار

الحاضر

الجودة

محاورة جامعية

التقييم والتشخيص والتوجيه

النفسي التربوي

« طريقة التدريس: أونلاين

« مدة الدراسة: 6 أسابيع

« المؤهل العلمي: TECH الجامعة التكنولوجية

« مواعيد الدراسة: وفقاً لوتيرتك الخاصة

« الامتحانات: أونلاين

التدريب الافتراضي

المؤسسات

الفصول الافتراضية

اللغات

محاضرة جامعية
التقييم والتشخيص والتوجيه
النفسي التربوي