

# Formation Pratique

## Programmation et Implémentation de Projets Éducatifs



tech



**tech**

Formation Pratique  
Programmation et Implémentation  
de Projets Éducatifs

# Sommaire

01

Introduction

---

Page 4

02

Pourquoi suivre cette  
Formation Pratique?

---

Page 6

03

Objectifs

---

Page 8

04

Plan d'étude

---

Page 10

05

Où puis-je effectuer  
mon Stage Pratique?

---

Page 12

06

Conditions générales

---

Page 14

07

Diplôme

---

Page 16

# 01

## Introduction

Les nouvelles initiatives qui ont vu le jour dans le domaine académique et qui ont permis le développement de stratégies éducatives de plus en plus innovantes et efficaces ont conduit à la conception de projets d'enseignement basés, par exemple, sur la prévention du harcèlement scolaire. Il s'agit d'un domaine qui prend en compte les besoins psychopédagogiques des élèves à travers la mise en œuvre de programmes adaptés, obtenant des résultats prometteurs dans le développement de leurs compétences et de leurs connaissances éducatives. C'est pourquoi TECH a décidé de mettre en place un projet pratique qui comprend 120 heures de séjour dans un centre de référence, afin que le spécialiste puisse se mettre à jour avec les stratégies didactiques qui sont à la pointe de l'enseignement.

“

*Profitez d'un séjour intensif de 3 semaines dans un centre prestigieux et mettez-vous à jour dans les dernières procédures d'enseignement pour vous développer professionnellement"*





Les nouvelles technologies ont transformé les salles de classe et les méthodologies d'enseignement, mais ce n'est pas le seul facteur qui influence les projets éducatifs actuels. Ainsi, l'objectif est que les étudiants obtiennent un apprentissage basé sur leur participation à l'activité et au travail collaboratif.

Dans ce contexte, il est nécessaire que les professionnels de l'enseignement aient une connaissance directe du travail quotidien effectué dans les écoles de référence, où sont appliquées les dernières tendances en matière de Programmation et Implémentation de Projets Éducatifs. Telle est la philosophie qui sous-tend cette Formation Pratique. Il s'agit d'une occasion unique de passer 3 semaines au sein d'une équipe multidisciplinaire de différents niveaux scolaires, dont les professionnels travaillent depuis des années à la conception efficace et dynamique des meilleurs programmes académiques.

De cette manière, le diplômé pourra non seulement appliquer ses connaissances, mais aussi apprendre des stratégies réussies de ces experts, en les mettant en œuvre dans son propre établissement et en perfectionnant ses compétences dans l'analyse systématique de chacune des phases du projet. Cette Formation Pratique garantit la participation active du diplômé dans le quotidien de la salle de classe, en assumant les mêmes responsabilités que ses collègues.

Et pour que tous les critères et objectifs pour lesquels ce diplôme a été conçu soient remplis, TECH lui attribuera un tuteur qui l'accompagnera tout au long de son séjour, en veillant à ce qu'il en tire le meilleur parti et en lui fournissant toutes les ressources dont il a besoin pour le faire. De cette manière, l'étudiant pourra inclure dans son CV un atout distinctif avec lequel il pourra démontrer, en plus de ses compétences, le grand engagement qu'il a pour l'enseignement au cours d'une expérience pratique destinée à le perfectionner.

# 02

## Pourquoi suivre cette Formation Pratique?

Dans ce programme, TECH s'éloigne du cadre théorique pour introduire le professionnel dans un scénario réel dès le début, où il devra évoluer avec aisance dans le secteur de l'éducation. De cette manière, il pourra obtenir un apprentissage intensif et authentique, qui l'amènera à incorporer dans sa pratique quotidienne les méthodes et techniques utilisées dans la Programmation et Implémentation de Projets Éducatifs. Cette philosophie rapproche le diplômé d'une expérience unique et éminemment pratique, où il passera 3 semaines dans un centre prestigieux. Un environnement idéal pour perfectionner les compétences des meilleurs experts dans ce domaine de l'éducation.



*TECH vous donne l'occasion d'acquérir un apprentissage intensif et pratique auprès des meilleurs professeurs spécialisés dans la création de projets éducatifs"*

### 1. Actualisation des technologies les plus récentes

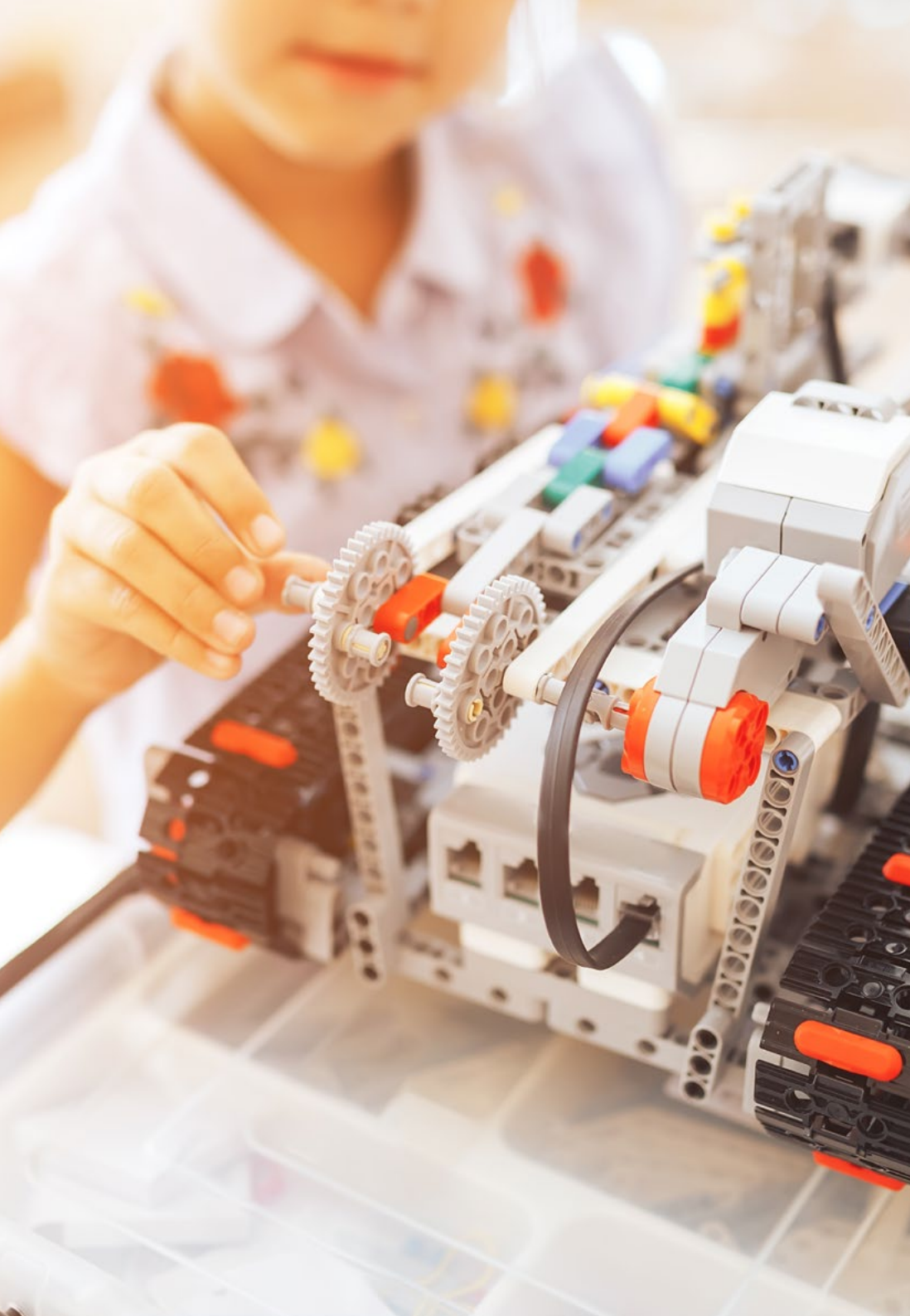
Les nouvelles technologies sont là pour rester dans les salles de classe. C'est pourquoi de nombreux projets éducatifs intègrent les TIC à différents niveaux scolaires. Face à cette réalité, TECH rapproche le professionnel des avancées les plus notoires dans l'utilisation de la technologie numérique dans les écoles du premier degré par le biais de cette Formation Pratique. Il pourra ainsi intégrer, dans son travail quotidien, les nouveautés les plus pertinentes dans ce domaine éducatif.

### 2. S'appuyer sur l'expérience des meilleurs professionnels

Pendant ce séjour pratique, le professionnel de l'enseignement fera partie d'une excellente équipe d'enseignants ayant de l'expérience dans la Programmation et Implémentation de Projets Éducatifs. Ainsi, avec un tuteur spécifiquement désigné, le diplômé pourra voir quelles sont les méthodologies actuellement utilisées dans ce domaine, ce qui lui permettra d'intégrer et de développer ces processus dans sa pratique pédagogique habituelle.

### 3. Accéder à des environnements professionnels de premier ordre

TECH procède à une sélection rigoureuse de tous les centres disponibles pour la Formation Pratique. Grâce à cela, le professionnel de l'enseignement aura un accès garanti à un centre éducatif de premier ordre, où il pourra développer ses aptitudes et ses compétences pour la création de projets éducatifs, en utilisant les méthodologies les plus performantes dans ce domaine.



#### **4. Mettre en pratique au quotidien ce que vous apprenez dès le départ**

Dans ce diplôme, le professionnel sera immergé dès le premier jour dans les procédures et stratégies pédagogiques les plus récentes utilisées pour la programmation de projets éducatifs. Ainsi, grâce à un modèle d'apprentissage 100 % pratique, le diplômé sera en mesure de prendre la tête d'initiatives visant à accroître les connaissances de ses étudiants et, surtout, de les mettre en pratique professionnelle en seulement 3 semaines.

#### **5. Élargir les frontières de la connaissance**

Cette institution offre la possibilité de réaliser cette Formation Pratique dans des centres éducatifs de référence internationale. De cette manière, le professionnel pourra obtenir une vision beaucoup plus large de la mise en place de projets éducatifs, grâce aux meilleurs professionnels dans ce domaine. Une opportunité unique que seule TECH, la plus grande université numérique du monde, peut offrir.



*Vous serez en immersion totale  
dans le centre de votre choix”*

# 03

## Objectifs

La conception et le développement de cette Formation Pratique en Programmation et Implémentation de Projets Éducatifs ont été réalisés avec l'objectif général d'introduire les spécialistes de ce domaine aux éléments les plus importants de leur planification. Le cours leur fournira les clés pour améliorer l'élaboration de programmes de haut niveau basés sur les derniers développements psychopédagogiques en matière d'éducation, en se concentrant sur la preuve et l'auto-création. Ainsi, grâce à l'analyse de chacune des phases, ils seront en mesure de mettre en place dans leur pratique les meilleures stratégies pour atteindre le succès grâce à la conception de projets de pointe.



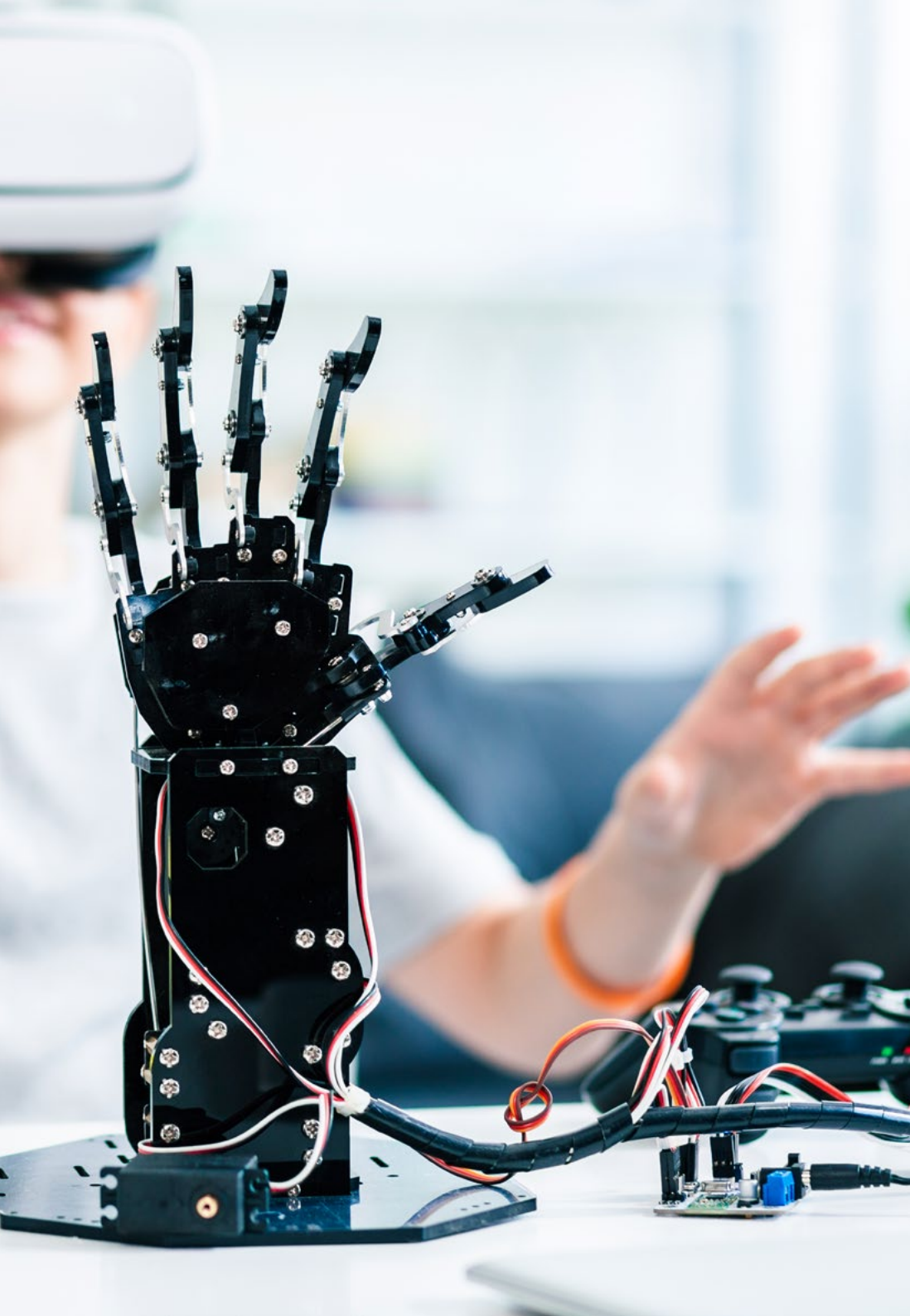
### Objectifs généraux

---

- ♦ Maîtriser les dernières méthodologies utilisées pour la conception et la création de projets éducatifs
- ♦ Incorporer dans le travail quotidien les techniques les plus couramment utilisées dans les écoles pour intégrer le reste de la communauté éducative dans un projet
- ♦ Connaître les stratégies de marketing utilisées pour la diffusion des projets éducatifs







## Objectifs spécifiques

---

- ◆ Développer un processus d'évaluation du leadership et de la gestion du projet éducatif
- ◆ Connaître tous les aspects de la planification et de la gestion financière nécessaires à la programmation et à la mise en place de projets éducatifs
- ◆ Réaliser une analyse de la situation du centre
- ◆ Analyser l'aspect économique en fonction du type de projet
- ◆ Réaliser une étude de marché éducative efficace et réaliste
- ◆ Développer une stratégie commerciale en accord avec les objectifs de la programmation du projet
- ◆ Appliquer les techniques de projection et d'estimation des coûts du projet les plus appropriées
- ◆ Déterminer et optimiser la taille du projet
- ◆ Aborder les effets économiques organisationnels qui influencent la programmation et la mise en place de projets éducatifs
- ◆ Maîtriser le cadre juridique et le cadre d'investissement liés au projet
- ◆ Analyser les avantages du projet et la nécessité de construire un flux de trésorerie
- ◆ Découvrir les critères d'évaluation les plus importants pour un projet éducatif
- ◆ Réaliser un processus d'analyse de risque et de sensibilité dans la programmation et la mise en place de projets éducatifs

# 04

## Plan d'étude

Pour réaliser le stage pratique inclus dans ce diplôme, TECH a sélectionné les meilleurs centres académiques parmi un large éventail de candidats afin de garantir au diplômé un séjour au plus haut niveau dans lequel il trouvera non seulement les ressources nécessaires pour atteindre ses objectifs les plus exigeants, mais qui l'aidera également à perfectionner ses compétences pédagogiques de manière garantie. C'est pourquoi il s'agit d'une expérience qui marquera un avant et un après dans leur carrière grâce à leur participation active au fonctionnement quotidien d'un centre éducatif.

Le programme comprend 120 heures de stage, qui seront effectuées aux côtés d'une équipe rompue à la programmation éducative à différents niveaux. Ainsi, pendant les 3 semaines du programme, ils apprendront à connaître en détail la façon dont ces professionnels travaillent, en s'inspirant de leurs stratégies réussies, ainsi que des techniques qu'ils utilisent pour toujours obtenir les meilleurs résultats. Avec le programme de ce diplôme, ils apprendront en détail la conception de programmes à partir de zéro, en approfondissant des questions telles que l'action collective, la structure organisationnelle ou l'inclusion de la technologie en tant qu'atout méthodologique innovant.

Il s'agit donc d'une occasion unique de mettre en place dans leur pratique les techniques psychopédagogiques les plus efficaces pour le contrôle des différents profils d'étudiants, en concevant du matériel pédagogique de pointe basé sur les besoins de chacun d'entre eux. De cette manière, ils parviendront non seulement à mettre à jour leur pratique d'enseignement de manière garantie, mais ils contribueront également au développement de plans éducatifs plus complets, dynamiques et avant-gardistes pour promouvoir l'apprentissage et garantir aux étudiants l'accès aux contenus les meilleurs et les plus novateurs pour stimuler leur esprit éducatif.

L'enseignement pratique sera dispensé avec la participation active de l'étudiant, qui réalisera les activités et les procédures de chaque domaine de compétence (apprendre à apprendre et apprendre à faire), avec l'accompagnement et les conseils des enseignants et d'autres collègues formateurs qui facilitent le travail en équipe et l'intégration multidisciplinaire en tant que compétences transversales pour la pratique de l'enseignement (apprendre à être et apprendre à être en relation avec les autres).

Les procédures décrites ci-dessous constitueront la base de la partie pratique de la formation et leur mise en œuvre dépendront de la disponibilité et de la charge de travail du centre, les activités proposées étant les suivantes:



*Inscrivez-vous à une institution qui peut vous offrir toutes ces possibilités, avec un programme académique innovant et une équipe humaine capable de vous accompagner au maximum"*



Module	Activité pratique
<b>Programmation de projets éducatifs</b>	Développer des projets d'éducation technologique, méthodologique, linguistique ou sportive en fonction de l'institution et de ses problèmes actuels
	Analyser l'environnement scolaire pour détecter de nouveaux domaines d'opportunité où il serait possible de mettre en place un nouveau projet éducatif
	Soutenir la réalisation d'un tableau où sont spécifiés les objectifs, les étapes et les phases de la justification et de la réalisation d'un projet éducatif
	Fournir des idées pour la programmation de projets où les nouvelles technologies et les méthodes d'enseignement innovantes sont utilisées
<b>Méthodes de gestion des projets éducatifs</b>	Élaborer un plan d'action pour la mise en œuvre du projet éducatif en tenant compte des conditions réelles de l'environnement scolaire
	Collaborer à l'animation et à la gestion de l'équipe chargée de la mise en place d'un projet éducatif dans l'école
	Contribuer à la mise en œuvre de projets en cohérence avec les politiques éducatives de l'école
	Apporter un soutien dans les différents plans de promotion de la lecture, d'accueil scolaire, de mise en place de nouvelles technologies ou de l'environnement familial à l'école
<b>Étude technique et financière d'un projet éducatif</b>	Collaborer à l'analyse et à la compréhension de l'environnement scolaire afin de proposer des projets possibles de développement éducatif
	Connaître les principales sources de financement pour lancer un projet éducatif
	Aider à la réalisation d'études financières qui prennent en compte des facteurs tels que l'ampleur et la portée du projet
	Contribuer à la rédaction de rapports techniques qui identifient les acteurs éducatifs nécessaires à la réalisation d'un projet dans l'école
<b>Stratégies de marketing et de publicité des projets éducatifs</b>	Contribuer à l'élaboration d'une analyse détaillée des objectifs à couvrir par la mise en place du projet proposé
	Collaborer à la conception d'une stratégie de marketing pour la diffusion en ligne de projets éducatifs
	Contribuer au marketing et à la diffusion des projets de l'école à travers les principaux réseaux sociaux des projets du centre éducatif
	Contribuer à la conception et à la rédaction de publications visant à faire connaître à l'ensemble de la communauté éducative les projets de l'école

# 05

## Où puis-je effectuer mon Stage Pratique?

Le séjour pratique de cette formation se déroulera dans un centre universitaire de prestige international, qui a été sélectionné pour ce programme en raison de la qualité de son enseignement, ainsi que pour être pionnier dans l'utilisation de stratégies psychopédagogiques d'avant-garde aux résultats prometteurs. De cette manière, TECH garantit l'accès à une expérience au cours de laquelle le diplômé pourra utiliser les outils les plus innovants du moment, ainsi que les ressources didactiques qui ont réussi à placer ces centres au sommet du secteur éducatif actuel.

“

*Participer à la gestion quotidienne d'une école vous permettra d'approfondir des aspects tels que l'économie, la conception de projets en fonction des ressources dont dispose le centre de destination et l'amélioration de votre capacité d'adaptation"*





L'étudiant pourra suivre cette formation dans les centres suivants:



### ITYC

Pays	Ville
Mexique	Ville de México

Adresse: Xochicalco 495 Col. Vértiz Narvarte  
Alcaldía Benito Juárez CDMX C.P. 03600

École trilingue avec un enseignement laïque et mixte  
avec une approche humaniste

---

#### Formations pratiques connexes:

-Programmation et Mise en Place  
de Projets Éducatifs



*Profitez de cette occasion pour vous entourer de professionnels experts et pour vous inspirer de leur méthodologie de travail"*

# 06

## Conditions générales

### Assurance responsabilité civile

La principale préoccupation de cette institution est de garantir la sécurité des stagiaires et des autres collaborateurs nécessaires aux processus de formation pratique dans l'entreprise. Parmi les mesures destinées à atteindre cet objectif figure la réponse à tout incident pouvant survenir au cours de la formation d'apprentissage.

Pour ce faire, cette université s'engage à souscrire une assurance responsabilité civile pour couvrir toute éventualité pouvant survenir pendant le séjour au centre de stage.

Cette police d'assurance couvrant la responsabilité civile des stagiaires doit être complète et doit être souscrite avant le début de la période de formation pratique. Ainsi, le professionnel n'a pas à se préoccuper des imprévus et bénéficiera d'une couverture jusqu'à la fin du stage pratique dans le centre.



## Conditions Générales de la Formation Pratique

Les conditions générales de la Convention de Stage pour le programme sont les suivantes:

**1. TUTEUR:** Pendant la Formation Pratique, l'étudiant se verra attribuer deux tuteurs qui l'accompagneront tout au long du processus, en résolvant tous les doutes et toutes les questions qui peuvent se poser. D'une part, il y aura un tuteur professionnel appartenant au centre de placement qui aura pour mission de guider et de soutenir l'étudiant à tout moment. D'autre part, un tuteur académique sera également assigné à l'étudiant, et aura pour mission de coordonner et d'aider l'étudiant tout au long du processus, en résolvant ses doutes et en lui facilitant tout ce dont il peut avoir besoin. De cette manière, le professionnel sera accompagné à tout moment et pourra consulter les doutes qui pourraient surgir, tant sur le plan pratique que sur le plan académique.

**2. DURÉE:** le programme de formation pratique se déroulera sur trois semaines continues, réparties en journées de 8 heures, cinq jours par semaine. Les jours de présence et l'emploi du temps relèvent de la responsabilité du centre, qui en informe dûment et préalablement le professionnel, et suffisamment à l'avance pour faciliter son organisation.

**3. ABSENCE:** En cas de non présentation à la date de début de la Formation Pratique, l'étudiant perdra le droit au stage sans possibilité de remboursement ou de changement de dates. Une absence de plus de deux jours au stage, sans raison médicale justifiée, entraînera l'annulation du stage et, par conséquent, la résiliation automatique de la formation. Tout problème survenant au cours du séjour doit être signalé d'urgence au tuteur académique.

**4. CERTIFICATION:** l'étudiant qui réussit la Formation Pratique recevra un certificat accréditant le séjour dans le centre en question.

**5. RELATION DE TRAVAIL:** La formation pratique ne constitue pas une relation de travail de quelque nature que ce soit.

**6. ÉTUDES PRÉALABLES:** certains centres peuvent exiger un certificat d'études préalables pour effectuer la Formation Pratique. Dans ce cas, il sera nécessaire de le présenter au département de formations pratiques de TECH afin de confirmer l'affectation du centre choisi.

**7. NON INCLUS:** La Formation Pratique ne comprend aucun élément non décrit dans les présentes conditions. Par conséquent, il ne comprend pas l'hébergement, le transport vers la ville où le stage a lieu, les visas ou tout autre avantage non décrit.

Toutefois, les étudiants peuvent consulter leur tuteur académique en cas de doutes ou de recommandations à cet égard. Ce dernier lui fournira toutes les informations nécessaires pour faciliter les démarches.

# 07 Diplôme

Ce diplôme de **Formation Pratique en Programmation et Implémentation de Projets Éducatifs** contient le programme le plus complet et le plus à jour sur la scène professionnelle et académique.

Une fois que l'étudiant aura réussi les évaluations, il recevra par courrier, avec accusé de réception, le diplôme correspondant de la Formation Pratique délivré par TECH.

Le certificat délivré par TECH mentionne la note obtenue lors de l'évaluation.

Diplôme: **Formation Pratique en Programmation et Implémentation de Projets Éducatifs**

Durée: **3 semaines**

Modalité: **du lundi au vendredi, durant 8 heures consécutives**

Heures totales: **120 h de pratiques professionnelles**





future

santé confiance personnes

éducation information tuteurs

garantie accréditation enseignement

institutions technologie apprentissage

communauté engagement

service personnalisé innovation

connaissance présent qualité

en ligne formation

développement institutions

classe virtuelle langues

**tech**

Formation Pratique  
Programmation et Implémentation  
de Projets Éducatifs

# Formation Pratique

## Programmation et Implémentation de Projets Éducatifs



tech