

Formation Pratique

Enseignement de l'Espagnol comme Langue Étrangère (ELE)





tech université
technologique

Formation Pratique
Enseignement de l'Espagnol
comme Langue Étrangère (ELE)

Sommaire

01

Introduction

Page 4

02

Pourquoi suivre cette
Formation Pratique?

Page 6

03

Objectifs

Page 8

04

Plan d'étude

Page 10

05

Où puis-je effectuer mon
Stage Pratique?

Page 12

06

Conditions générales

Page 14

07

Diplôme

Page 16

01

Introduction

Selon un rapport récent, l'Espagnol est devenu la troisième langue la plus parlée en termes de nombre total de locuteurs, ce qui en fait une langue pertinente à l'échelle mondiale. En fait, sa maîtrise ouvre de nombreuses portes aux experts sur le marché du travail. C'est pourquoi il existe une forte demande de professeurs spécialisés dans cette langue, capables d'offrir un processus d'apprentissage efficace et rapide. C'est pourquoi TECH lance une qualification éminemment pratique qui permettra aux enseignants de doter leur pratique des approches pédagogiques les plus innovantes afin de garantir un développement complet.

“

Une Formation Pratique qui incorpore toutes les compétences et les connaissances dont vous avez besoin pour faire un bond en avant dans votre carrière en tant que Professeur d'Espagnol”





Dans un monde de plus en plus globalisé, les compétences linguistiques sont un atout précieux dans la société. L'apprentissage des langues permet aux citoyens d'établir des liens significatifs avec des personnes du monde entier et de voyager partout dans le monde. À cet égard, ce défi intellectuel stimule également l'activité cérébrale et favorise le développement cognitif. À cet égard, les experts prédisent que l'Espagnol deviendra à l'avenir la Langue Étrangère la plus demandée dans tous les domaines. Dans ce contexte, les enseignants jouent un rôle crucial en facilitant l'apprentissage de la langue et en influençant positivement la vie des étudiants. Compte tenu de cette situation, TECH a conçu un programme pour les éducateurs qui consiste en un séjour de 120 heures dans un centre académique de référence dans ce domaine.

Ainsi, pendant 3 semaines, les diplômés feront partie d'une équipe de spécialistes du plus haut niveau, avec lesquels ils travailleront activement à la conception de stratégies pédagogiques et à l'enseignement de cours visant à promouvoir l'apprentissage efficace de l'Espagnol. En outre, cette expérience en face à face leur permettra de rester à la pointe des méthodologies et des approches les plus innovantes dans le secteur de l'éducation. En outre, ils amélioreront à la fois leurs compétences en matière de communication et leur capacité à motiver, en encourageant une participation active dans la salle de classe.

Au cours de ce séjour, TECH affectera aux diplômés un tuteur spécialisé qui les accompagnera tout au long de la Formation Pratique. Ce professionnel veillera ainsi au respect de tous les critères et objectifs pour lesquels ce diplôme a été conçu. Ainsi, les étudiants pourront inclure dans leur cursus un atout distinctif avec lequel ils démontreront leurs compétences et leur grand engagement envers l'enseignement.

02

Pourquoi suivre cette Formation Pratique?

Bien que le cadre théorique soit important pour améliorer les compétences professionnelles, le développement d'activités dans l'environnement de travail réel est un aspect vital pour atteindre la croissance professionnelle. C'est pourquoi TECH a conçu un produit académique unique dans le panorama éducatif actuel, où les diplômés entreront dans un centre éducatif du plus haut niveau. Ils y rejoindront une équipe de travail multidisciplinaire qui leur fournira les ressources les plus sophistiquées pour atteindre un niveau optimal dans l'Enseignement de l'Espagnol comme Langue Étrangère (ELE). Ils acquerront des compétences de pointe qui leur permettront de se démarquer dans le secteur de l'enseignement.



TECH est la seule université qui vous offre la possibilité d'intégrer des établissements d'enseignement de premier ordre"

1. Actualisation des technologies les plus récentes

Grâce aux progrès technologiques, le secteur de l'éducation connaît une évolution importante dans la manière d'enseigner et d'apprendre. Un exemple en est l'Internet, qui a ouvert un vaste monde de ressources éducatives accessibles à tous. De nouvelles plateformes d'apprentissage adaptatif ont également vu le jour pour permettre aux enseignants de personnaliser les expériences éducatives en fonction des besoins individuels de chaque élève. C'est pourquoi TECH a créé un programme qui permet aux enseignants de manipuler des outils de pointe et de se positionner en tant que professionnels de haut niveau.

2. Exploiter l'expertise des meilleurs spécialistes

Tout au long de cette Formation Pratique, une excellente équipe pédagogique accompagnera les diplômés tout au long du cursus. Grâce à cela, les étudiants profiteront d'une expérience immersive au cours de laquelle des professionnels transmettront les stratégies et les techniques les plus avant-gardistes pour faciliter l'apprentissage de l'Espagnol.

3. Accéder à des environnements professionnels de premier ordre

TECH sélectionne soigneusement tous les centres disponibles pour la Formation Pratique. Elle garantit ainsi aux étudiants l'accès à un environnement éducatif prestigieux, avec des installations de première qualité dotées des outils technologiques les plus récents. Cela contribue à ce que les diplômés puissent travailler en tant qu'enseignants dans les classes les plus exigeantes.



4. Mettre en pratique au quotidien ce que vous apprenez dès le départ

Sur un marché académique où il existe une abondance de programmes à forte charge théorique, TECH encourage les stages en face-à-face perturbateurs afin que les étudiants puissent appliquer leurs connaissances dans un scénario réel. Accompagnés par une équipe de travail composée d'experts du secteur de l'éducation, les diplômés concevront des stratégies et des activités qui contribueront au développement des compétences de communication en Espagnol.

5. Élargir les frontières de la connaissance

TECH offre la possibilité de réaliser cette Formation Pratique dans des centres éducatifs de premier plan. Les enseignants pourront ainsi apprendre aux côtés de professeurs qui ont développé leurs fonctions pédagogiques dans des environnements académiques de premier ordre.



*Vous serez en immersion totale
dans le centre de votre choix”*

03

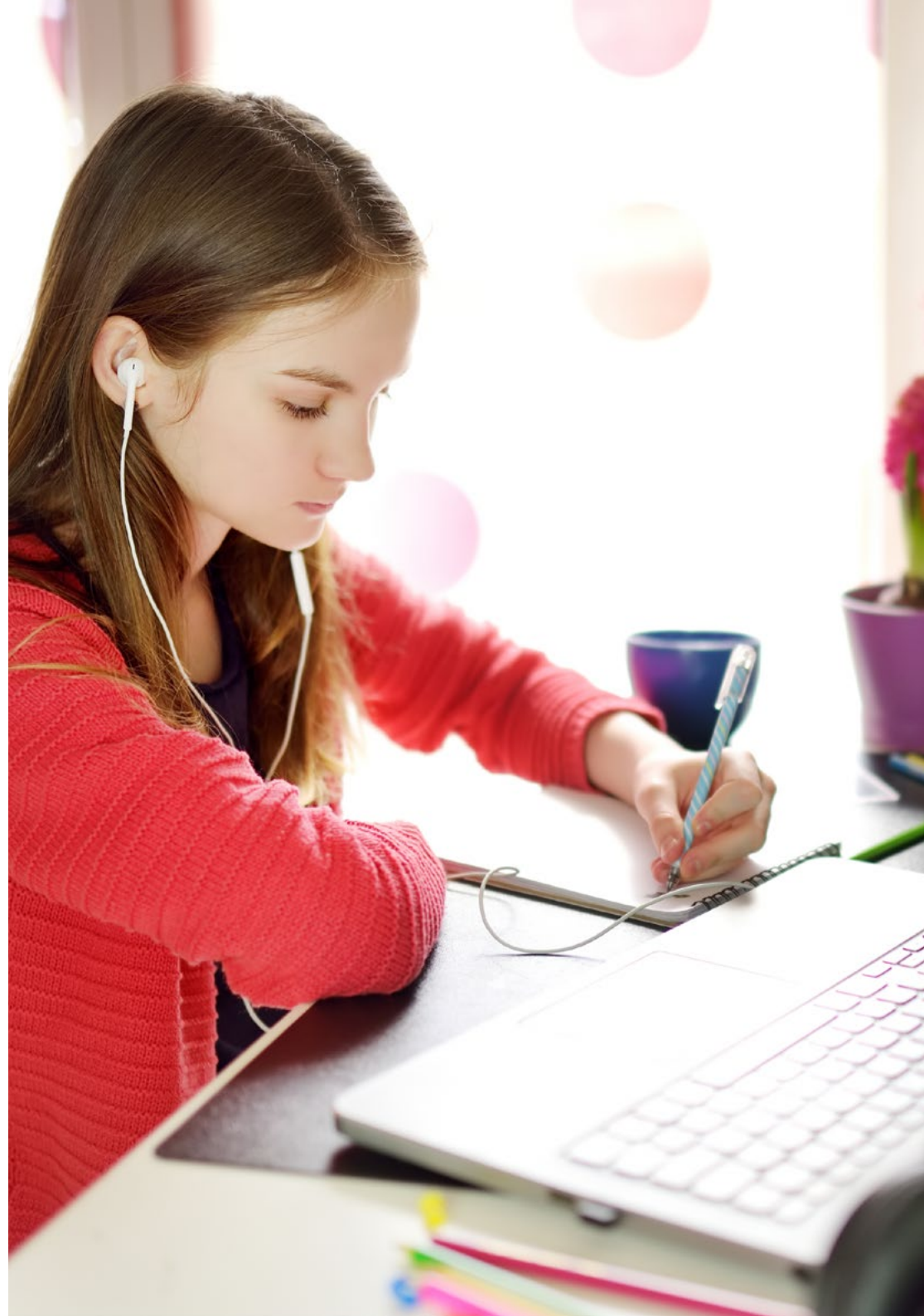
Objectifs

Grâce à cette Formation Pratique, les diplômés enrichiront leur pratique professionnelle avec les techniques pédagogiques les plus innovantes pour enseigner efficacement l'Espagnol comme Langue Étrangère. Ainsi, les éducateurs sont hautement qualifiés pour concevoir des plans d'apprentissage dynamiques qui favorisent une solide compréhension de cette langue. Dans cette optique, les enseignants créeront des activités stimulantes qui contribueront au développement de compétences avancées en matière de lecture, d'écriture et d'analyse.



Objectifs généraux

- ♦ Développer les compétences communicatives à travers des activités et des stratégies qui facilitent l'apprentissage de l'espagnol comme seconde langue
- ♦ Apprendre les bases théoriques du processus d'acquisition d'une langue étrangère
- ♦ Adapter les modèles d'enseignement aux besoins de l'apprenant en fonction de son profil
- ♦ Développer les compétences d'évaluation des élèves, en tenant compte du niveau et des compétences du même
- ♦ Mettre en œuvre des études interculturelles dans l'enseignement de l'espagnol comme langue étrangère
- ♦ Maîtriser les aspects linguistiques, communicatifs et culturels significatifs dans le processus d'enseignement-apprentissage du système de l'espagnol comme langue étrangère, au niveau phonétique-phonologique, en tenant compte du niveau avancé du programme
- ♦ Développer un matériel pédagogique approprié pour l'enseignement des compétences écrites et orales en espagnol LV2





Objectifs spécifiques

- ♦ Analyser les principes fondamentaux de l'apprentissage chez les enfants de 3 à 12 ans
- ♦ Identifier les méthodes d'enseignement les plus efficaces dans le monde de l'apprentissage
- ♦ Identifier les didactiques les plus efficaces pour l'enseignement et émuler leur application dans l'éducation aux langues
- ♦ Analyser les principales didactiques qui ont marqué l'enseignement des langues depuis sa création
- ♦ Étudier en profondeur les différents modèles d'enseignement et le rôle de la parole et de l'écriture
- ♦ Identifier les principaux modèles d'apprentissage lexico-sémantique
- ♦ Appliquer les nouveaux outils linguistiques et lexicaux au modèle actuel d'éducation
- ♦ Développer des outils pour faciliter l'enseignement de la langue espagnole
- ♦ Identifier le rôle de l'écriture et son importance dans l'enseignement de la langue espagnole
- ♦ Analyser les outils fournis par l'espagnol pour le différencier des autres langues
- ♦ Identifier les principaux éléments qui composent grammaticalement la langue espagnole
- ♦ Étudier en profondeur les éléments spécifiques qui affectent l'espagnol, tels que les accents, les trémas et autres
- ♦ Analyser le rôle de la littérature dans l'apprentissage d'une L2
- ♦ Identifier les termes non familiers et leur catégorisation dans le monde de l'espagnol, comme les caractéristiques spécifiques des différents mots
- ♦ Comparer la langue espagnole avec d'autres langues du monde et identifier l'importance et les avantages de la langue espagnole
- ♦ Identifier les bases de l'espagnol et ses principales caractéristiques
- ♦ Identifier les différents lexiques des pays hispanophones et leur contribution culturelle à la langue espagnole
- ♦ Analyser l'utilisation correcte des mots et leur signification dans les différents domaines de la langue espagnole
- ♦ Apprendre le sens des mots et leurs ramifications dans la langue espagnole
- ♦ Connaître en détail les aspects lexicaux, syntaxiques et phoniques de l'exposé
- ♦ Comment l'apprentissage des L2 se développe-t-il dans le cadre historique de l'enseignement des langues étrangères
- ♦ Établir une base solide en linguistique et en connaissance d'autres langues
- ♦ Connaître les méthodes d'enseignement des Langues étrangères
- ♦ Comparaison de la méthode direct et de la méthode traditionnelle d'enseignement des langues étrangères
- ♦ Appliquer une approche et sélection: perspective cognitive et humaniste
- ♦ Connaître les paradigmes fonctionnels en relation avec les méthodes de communication
- ♦ Développer de nouveaux outils dans l'ELE basés sur des outils oraux et linguistiques
- ♦ Adapter les modèles d'enseignement aux besoins de l'apprenant en fonction de son profil
- ♦ Interagir avec les outils technologiques et les appliquer à l'apprentissage de l'espagnol
- ♦ Concevoir des techniques qui encouragent l'utilisation de la technologie pour la langue espagnole

04

Plan d'étude

La Formation Pratique de ce programme d'Enseignement de l'Espagnol comme Langue Etrangère (ELE) prévoit un séjour pratique dans un centre éducatif distingué, d'une durée de 3 semaines, du lundi au vendredi, avec 8 heures consécutives de formation pratique aux côtés d'un assistant spécialiste. Pendant ce séjour, les diplômés pourront développer leur activité professionnelle dans un scénario réel, en rejoignant une équipe pluridisciplinaire composée d'experts du secteur de l'éducation. Ils mèneront ainsi des initiatives qui contribuent au processus éducatif de personnes de cultures et de nationalités différentes, en les aidant à acquérir une maîtrise de l'espagnol en tant que deuxième langue.

Dans cette proposition de formation, de nature totalement pratique, les activités visent à développer et à perfectionner les compétences nécessaires à la prestation de services éducatifs, et sont orientées vers une formation spécifique pour l'exercice de l'activité, dans une institution académique positionnée à l'avant-garde de la technologie.

Il s'agit sans aucun doute d'une occasion idéale pour les diplômés d'accroître leurs compétences numériques, en travaillant dans un environnement éducatif doté d'un équipement technologique innovant qui leur permettra de développer tout leur potentiel.

L'enseignement pratique sera dispensé avec la participation active de l'étudiant, qui réalisera les activités et les procédures de chaque domaine de compétence (apprendre à apprendre et apprendre à faire), avec l'accompagnement et les conseils des enseignants et d'autres collègues formateurs qui facilitent le travail en équipe et l'intégration multidisciplinaire en tant que compétences transversales pour la pratique de l'Enseignement de l'Espagnol comme Langue Étrangère (apprendre à être et apprendre à être en relation avec les autres).

Les procédures décrites ci-dessous constitueront la base de la partie pratique de la formation et leur mise en œuvre dépendront de la disponibilité et de la charge de travail du centre, les activités proposées étant les suivantes:



Module	Activité pratique
Didactique du plan lexico-sémantique	Utiliser des dictionnaires et des ressources en ligne pour rechercher le sens des mots inconnus, ainsi que pour explorer leurs exemples d'utilisation dans des phrases
	Effectuer des exercices de contextualisation, en fournissant des phrases permettant aux apprenants d'expliquer le sens des mots en fonction du sens général du texte
	Concevoir des jeux tels que des mots croisés, des mots mêlés ou des casse-tête pour familiariser les étudiants avec les mots nouveaux
	Mener des discussions guidées en classe, au cours desquelles les étudiants partagent leurs expériences avec des mots spécifiques et réfléchissent à leurs différentes interprétations
Grammaire et Pragmatique du langage pour la communication en ELE	Analyser des articles de journaux pour identifier des structures grammaticales spécifiques et étudier la manière dont elles sont utilisées dans différentes situations de communication
	Développer des activités de simulation où les élèves s'exercent à des situations de communication réelles, telles que la demande d'informations dans un magasin ou demander son chemin
	Créer des jeux de rôles culturels qui simulent différents contextes sociaux (tels qu'une conversation entre amis ou une réunion d'affaires), afin que les apprenants comprennent comment la grammaire et la pragmatique varient
	Développer des activités pour corriger les erreurs grammaticales et pragmatiques, permettant aux apprenants de développer leur conscience linguistique et d'améliorer leur précision dans l'utilisation de la langue
Compétence lexicale dans l'enseignement en ELE	Fournir aux élèves des cartes avec des mots et des images correspondantes pour les associer les uns aux autres
	Faire des exercices à trous pour pratiquer le vocabulaire dans des contextes spécifiques
	Créer des glossaires de nouveaux mots, comprenant à la fois des définitions et des exemples d'utilisation
	Organiser différents jeux de mémoire pour pratiquer la rétention à long terme

Module	Activité pratique
Conception de matériel pour l'auto-apprentissage	Construire des exercices interactifs en ligne ou sur papier qui permettent aux apprenants de pratiquer des compétences spécifiques telles que l'écriture et la lecture
	Créer des ressources spécifiques pour la classe, telles que des diaporamas, des tutoriels vidéo ou des activités
	Organiser des sessions de simulation au cours desquelles les étudiants donnent une leçon en utilisant le matériel qu'ils ont développé
	Examiner d'un œil critique un ensemble de matériels d'enseignement de l'anglais langue étrangère, en évaluant leur efficacité en termes d'objectifs d'apprentissage, de diversité linguistique et de pertinence culturelle
Apprentissage d'ELE aux enfants et adolescents immigrants	Utiliser des chansons et des rimes en espagnol pour enseigner le vocabulaire et les structures grammaticales de manière ludique
	Concevoir des pièces ou des représentations théâtrales en espagnol, permettant aux élèves de pratiquer l'espagnol dans un contexte créatif
	Utiliser des ressources numériques telles que des vidéos, des podcasts et des médias sociaux pour faire participer les enfants à des activités d'apprentissage pertinentes, en rapport avec leur vie quotidienne
	Organiser des groupes de conversation où les migrants pratiquent leurs compétences de communication en espagnol et partagent leurs expériences avec d'autres apprenants dans une atmosphère de soutien et d'entraide



Vous serez formé dans une institution qui peut vous offrir toutes ces opportunités, à travers un programme académique innovant et une équipe humaine capable de vous développer au maximum"

05

Où puis-je effectuer mon Stage Pratique?

Conformément à sa philosophie consistant à offrir une expérience éducative de haut niveau accessible à tous, TECH s'est efforcée d'élargir les horizons académiques et de veiller à ce que cette Formation Pratique soit enseignée dans divers centres prestigieux. De cette manière, les diplômés ont une occasion idéale de stimuler leur carrière professionnelle avec le soutien des meilleurs experts du secteur de l'éducation dans des institutions de premier plan.

“


Vous profiterez d'un séjour en face à face dans un centre éducatif renommé et prestigieux, où vous améliorerez vos compétences en matière d'Enseignement de l'Espagnol comme Langue Étrangère”





Enseignement de l'Espagnol comme | 13 tech Langue Étrangère (ELE)

L'étudiant pourra suivre cette formation dans les centres suivants:



Éducation

Speakeasy BCN

Pays	Ville
Espagne	Barcelone

Adresse: Ronda Universitat 7,
Principal, 08007 Barcelona

Speakeasy contribue à l'avancement du multiculturalisme linguistique

Formations pratiques connexes:
- Enseignement de l'Espagnol comme Langue Étrangère (ELE)

06

Conditions générales

Assurance responsabilité civile

La principale préoccupation de cette institution est de garantir la sécurité des stagiaires et des autres collaborateurs nécessaires aux processus de formation pratique dans l'entreprise. Parmi les mesures destinées à atteindre cet objectif figure la réponse à tout incident pouvant survenir au cours de la formation d'apprentissage.

Pour ce faire, cette université s'engage à souscrire une assurance Responsabilité Civile pour couvrir toute éventualité pouvant survenir pendant le séjour au centre de stage.

Cette police d'assurance couvrant la responsabilité civile des stagiaires doit être complète et doit être souscrite avant le début de la période de formation pratique. Ainsi, le professionnel n'a pas à se préoccuper des imprévus et bénéficiera d'une couverture jusqu'à la fin du stage pratique dans le centre.



Conditions Générales de la Formation Pratique

Les conditions générales de la Convention de Stage pour le programme sont les suivantes:

1. TUTEUR: Pendant la Formation Pratique, l'étudiant se verra attribuer deux tuteurs qui l'accompagneront tout au long du processus, en résolvant tous les doutes et toutes les questions qui peuvent se poser. D'une part, il y aura un tuteur professionnel appartenant au centre de placement qui aura pour mission de guider et de soutenir l'étudiant à tout moment. D'autre part, un tuteur académique sera également assigné à l'étudiant, et aura pour mission de coordonner et d'aider l'étudiant tout au long du processus, en résolvant ses doutes et en lui facilitant tout ce dont il peut avoir besoin. De cette manière, le professionnel sera accompagné à tout moment et pourra consulter les doutes qui pourraient surgir, tant sur le plan pratique que sur le plan académique.

2. DURÉE: le programme de formation pratique se déroulera sur trois semaines continues, réparties en journées de 8 heures, cinq jours par semaine. Les jours de présence et l'emploi du temps relèvent de la responsabilité du centre, qui en informe dûment et préalablement le professionnel, et suffisamment à l'avance pour faciliter son organisation.

3. ABSENCE: En cas de non présentation à la date de début de la Formation Pratique, l'étudiant perdra le droit au stage sans possibilité de remboursement ou de changement de dates. Une absence de plus de deux jours au stage, sans raison médicale justifiée, entraînera l'annulation du stage et, par conséquent, la résiliation automatique de la formation. Tout problème survenant au cours du séjour doit être signalé d'urgence au tuteur académique.

4. CERTIFICATION: l'étudiant qui réussit la Formation Pratique recevra un certificat accréditant le séjour dans le centre en question.

5. RELATION DE TRAVAIL: La formation pratique ne constitue pas une relation de travail de quelque nature que ce soit.

6. ÉTUDES PRÉALABLES: certains centres peuvent exiger un certificat d'études préalables pour effectuer la Formation Pratique. Dans ce cas, il sera nécessaire de le présenter au département de formations pratiques de TECH afin de confirmer l'affectation du centre choisi.

7. NON INCLUS: La Formation Pratique ne comprend aucun élément non décrit dans les présentes conditions. Par conséquent, il ne comprend pas l'hébergement, le transport vers la ville où le stage a lieu, les visas ou tout autre avantage non décrit.

Toutefois, les étudiants peuvent consulter leur tuteur académique en cas de doutes ou de recommandations à cet égard. Ce dernier lui fournira toutes les informations nécessaires pour faciliter les démarches.

07 Diplôme

Ce diplôme de **Formation Pratique en Enseignement de l'Espagnol comme Langue Étrangère (ELE)** contient le programme le plus complet et le plus à jour sur la scène professionnelle et académique.

Une fois que l'étudiant aura réussi les évaluations, il recevra par courrier, avec accusé de réception, le diplôme correspondant de la Formation Pratique délivré par TECH.

Le certificat délivré par TECH mentionne la note obtenue lors de l'évaluation.

Diplôme: **Formation Pratique en Enseignement de l'Espagnol comme Langue Étrangère (ELE)**

Durée: **3 semaines**

Modalité: **du lundi au vendredi, durant 8 heures consécutives**



future

santé confiance personnes

éducation information tuteurs

garantie accréditation enseignement

institutions technologie apprentissage

communauté engagement

service personnalisé innovation

connaissance présent qualité

en ligne formation

développement institutions

classe virtuelle langues

tech université
technologique

Formation Pratique
Enseignement de l'Espagnol
comme Langue Étrangère (ELE)

Formation Pratique

Enseignement de l'Espagnol comme Langue Étrangère (ELE)