

Certificat Avancé

Intelligence Émotionnelle  
en Éducation Secondaire





**tech** université  
technologique

## Certificat Avancé Intelligence Émotionnelle en Éducation Secondaire

- » Modalité: en ligne
- » Durée: 6 mois
- » Diplôme: TECH Université Technologique
- » Horaire: à votre rythme
- » Examens: en ligne

Accès au site web: [www.techtitute.com/fr/education/diplome-universite/diplome-universite-intelligence-emotionnelle-education-secondaire](http://www.techtitute.com/fr/education/diplome-universite/diplome-universite-intelligence-emotionnelle-education-secondaire)

# Sommaire

01

Présentation

---

*page 4*

02

Objectifs

---

*page 8*

03

Direction de la formation

---

*page 12*

04

Structure et contenu

---

*page 18*

05

Méthodologie

---

*page 22*

06

Diplôme

---

*page 30*

# 01

# Présentation

L'intelligence émotionnelle est la clé de la réussite professionnelle, elle doit donc être travaillée de manière consensuelle avec d'autres compétences académiques comme la résolution efficace de problèmes ou les connaissances. L'adolescence est l'une des étapes auxquelles les professionnels doivent accorder une attention particulière, car les changements continus que les enfants subissent à cette période peuvent avoir un impact négatif sur leur développement s'ils ne procèdent pas à une gestion émotionnelle correcte et efficace. C'est pourquoi TECH met à la disposition des enseignants un guide complet 100% en ligne qui rassemble les informations pédagogiques les plus importantes pour travailler sur la compréhension des sentiments et l'affirmation de soi chez les élèves de 12 à 16 ans.



“

*Vous souhaitez devenir un enseignant de référence dans le domaine de l'Enseignement Secondaire pour votre programme académique basé sur l'Intelligence Émotionnelle ? Inscrivez-vous à ce Certificat Avancé et vous apprendrez les clés pour y parvenir"*

L'Intelligence Émotionnelle est une qualité qui, jusqu'à récemment, n'était pas valorisée dans le domaine de l'éducation. Cependant, les études réalisées dans le contexte psychologique, ainsi que les expériences qui ont été menées, notamment dans le domaine scolaire avec des enfants de tous âges, ont déterminé qu'il s'agit d'une compétence très importante pour la réussite personnelle et professionnelle. C'est pourquoi de plus en plus de programmes académiques incluent dans leurs cursus des activités spécifiques visant à améliorer la gestion des émotions, l'empathie et l'affirmation de soi, donnant ainsi aux étudiants l'occasion de développer leurs compétences sociales, ainsi que de leur fournir les outils nécessaires pour comprendre ce qu'ils ressentent, leur comportement et les conséquences de celui-ci sur le contexte dans lequel ils vivent.

Afin de fournir aux professionnels de l'enseignement les outils pédagogiques les plus innovants et les plus efficaces pour travailler avec leurs élèves sur ces aspects, TECH a développé un Certificat Avancé complet en Intelligence Émotionnelle en Éducation Secondaire pour les enseignants. Il s'agit d'une expérience académique multidisciplinaire qui fournira les informations les plus pointues sur le travail subjectif avec des élèves âgés de 12 à 16 ans, en mettant l'accent sur la relation entre l'intelligence et le cycle de vie. Grâce à cela, vous apprendrez les lignes directrices les plus efficaces pour travailler en classe sur les compétences visant à atténuer l'analphabétisme émotionnel, en promouvant des capacités élevées grâce aux relations sociales et à la compréhension mutuelle.

Pour ce faire, vous disposerez de 720 heures de contenus diversifiés, qui ont été conçus par une équipe d'enseignants du plus haut niveau versés dans la Psychologie et la Pédagogie des adolescents. Ce matériel sera composé, en plus du syllabus, d'études de cas réels et de ressources multidisciplinaires supplémentaires, qui ont été comprimées dans un format pratique et flexible 100% en ligne. Ainsi, le diplômé pourra accéder au cours de ce programme en utilisant un Campus Virtuel de pointe, auquel il pourra accéder depuis n'importe quel appareil doté d'une connexion internet, sans limites, où et quand il le souhaite.

Ce **Certificat Avancé en Intelligence Émotionnelle en Éducation Secondaire** contient le programme éducatif le plus complet et le plus actualisé du marché. Ses caractéristiques sont les suivantes:

- ♦ Le développement d'études de cas présentées par des experts en Éducation et en Psychologie
- ♦ Les contenus graphiques, schématiques et éminemment pratiques avec lesquels ils sont conçus fournissent des informations sanitaires essentielles à la pratique professionnelle
- ♦ Des exercices pratiques où effectuer le processus d'auto-évaluation pour améliorer l'apprentissage
- ♦ Il met l'accent sur les méthodologies innovantes
- ♦ Cours théoriques, questions à l'expert, forums de discussion sur des sujets controversés et travail de réflexion individuel
- ♦ La possibilité d'accéder aux contenus depuis n'importe quel appareil fixe ou portable doté d'une connexion internet



*Une expérience académique 100% en ligne qui vous aidera à améliorer les compétences émotionnelles de vos élèves, en les aidant à donner le meilleur d'eux-mêmes par la compréhension et l'empathie"*

“

*Vous travaillerez avec les informations les plus pointues du monde universitaire, ce qui vous permettra de concevoir des programmes d'études dynamiques, innovants et efficaces"*

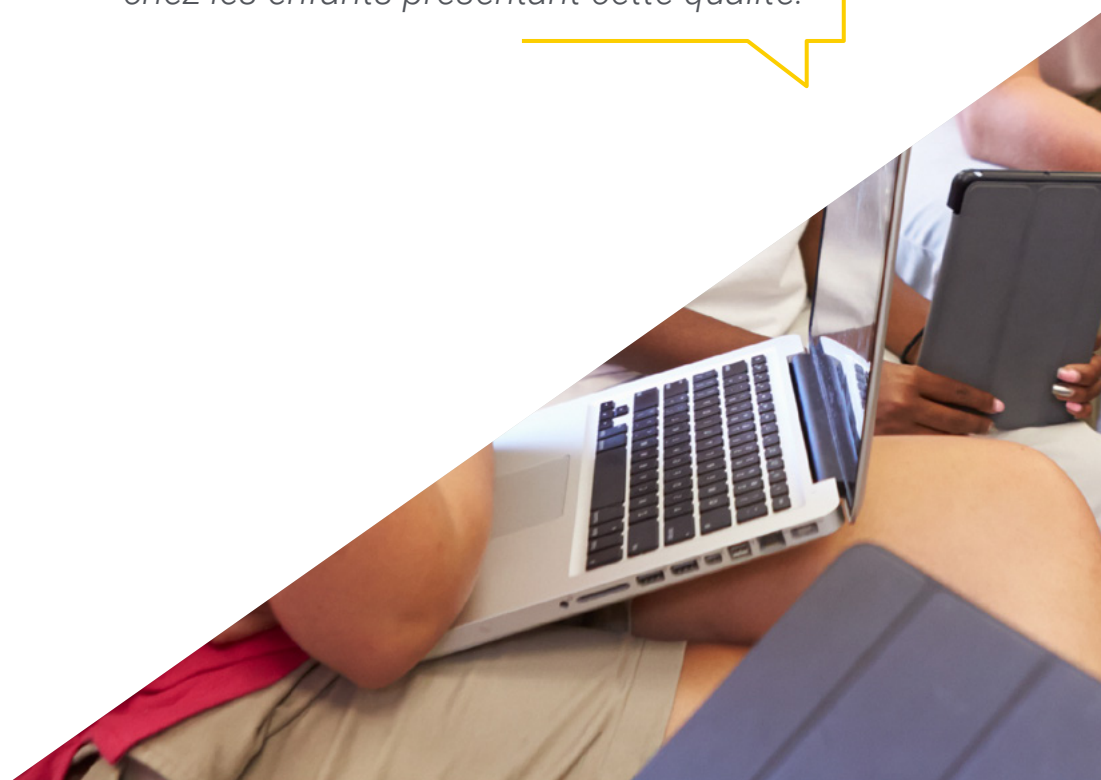
Le corps enseignant du programme englobe des spécialistes réputés dans le domaine et qui apportent à ce programme l'expérience de leur travail, ainsi que des spécialistes reconnus dans de grandes sociétés et des universités prestigieuses.

Grâce à son contenu multimédia développé avec les dernières technologies éducatives, les spécialistes bénéficieront d'un apprentissage situé et contextuel, c'est-à-dire un environnement simulé qui fournira une formation immersive programmée pour s'entraîner dans des situations réelles.

La conception de ce programme est axée sur l'Apprentissage Par les Problèmes, grâce auquel le professionnel doit essayer de résoudre les différentes situations de la pratique professionnelle qui se présentent tout au long du programme académique. Pour ce faire, l'étudiant sera assisté d'un innovant système de vidéos interactives, créé par des experts reconnus.

*Le format pratique 100 % en ligne de ce Certificat Avancé est une occasion unique de perfectionner vos compétences pédagogiques où et quand vous le souhaitez.*

*Le programme comprend un module spécifique axé sur la douance, afin que vous puissiez apprendre en détail les meilleures stratégies pédagogiques pour travailler sur l'intelligence émotionnelle chez les enfants présentant cette qualité.*



# 02

## Objectifs

L'objectif de ce programme n'est autre que de fournir aux diplômés les informations les plus complètes et les plus récentes relatives à l'Intelligence Émotionnelle et à son potentiel dans l'environnement scolaire de l'Éducation Secondaire. L'objectif est de fournir aux enseignants toutes les ressources dont ils ont besoin pour travailler avec différents profils d'élèves, mais dans un seul but: les aider à comprendre ce qu'ils ressentent, ainsi qu'à gérer leurs émotions d'une manière efficace et bénéfique pour leur développement social.





“

*L'objectif de TECH avec la mise en place de ce programme est de vous apporter les outils dont vous avez besoin pour perfectionner vos aptitudes d'enseignement à travers une expérience académique unique”*



## Objectifs généraux

---

- ♦ Encadrer de manière dynamique, innovante et exhaustive les informations les plus complètes et novatrices liées au travail de l'Intelligence Émotionnelle en Éducation Secondaire
- ♦ Compiler les directives pédagogiques qui ont donné les meilleurs résultats jusqu'à présent dans l'enseignement de la gestion des émotions aux adolescents âgés de 12 à 16 ans

“

*Le programme comprend une revue exhaustive des principaux modèles pédagogiques de l'Intelligence Émotionnelle, avec un accent particulier sur ceux de Mayer et Salovey et de Gardner”*





## Objectifs spécifiques

---

### Module 1. Le cerveau émotionnel

- ♦ Analyser l'amygdale et l'émotion positive
- ♦ Explorer le cerveau limbique
- ♦ Découvrir le circuit de Papez
- ♦ Découvrir la relation entre Intelligence et Cycle de Vie
- ♦ Éclaircir l'Intelligence héritée
- ♦ Classifier l'Évaluation Directe de l'intelligence
- ♦ Déterminer l'Évaluation Indirecte de l'intelligence
- ♦ Identifier l'Effet Flynn
- ♦ Comprendre la relation entre le Système Nerveux Central et l'Intelligence Émotionnelle
- ♦ Comprendre la relation entre Enfance et Genre dans l'Intelligence Émotionnelle
- ♦ Connaître les Propositions de Gardner
- ♦ Connaître le modèle de Mayer et Salovey

### Module 2. Intelligence Émotionnelle

- ♦ Analyser l'intelligence académique
- ♦ Définir l'Intelligence Émotionnelle
- ♦ Comprendre les intelligences multiples
- ♦ Éluclider l'analphabétisme émotionnel
- ♦ Classifier les Hautes Capacités Intellectuelles
- ♦ Explorer la Douance
- ♦ Comprendre les personnes présentant une diversité fonctionnelle
- ♦ Déterminer le rôle des Étiquettes d'Intelligence

### Module 3. Intelligence Émotionnelle dans l'Enseignement Secondaire , de 12 à 16 ans

- ♦ Comprendre la fonction de l'amygdale et l'émotion négative
- ♦ Reconnaître l'Intensité d'une émotion
- ♦ Éluclider la valeur affective de l'émotion

### Module 4. Intelligence Émotionnelle des professeurs d'Enseignement Secondaire

- ♦ Clarifier le Border Line
- ♦ Reconnaître le rôle de l'Intelligence Émotionnelle
- ♦ Reconnaître les types de Techniques de Compétences Sociales
- ♦ Classifier les types de Techniques de Restructuration Cognitive

# 03

## Direction de la formation

TECH considère qu'il est essentiel d'inclure les meilleurs professeurs dans tous ses diplômes, non seulement comme un signe de son engagement à offrir les meilleures expériences académiques, mais aussi pour que les étudiants puissent en tirer le meilleur parti. C'est pourquoi ce Certificat Avancé a choisi un groupe multidisciplinaire issu de domaines tels que l'Éducation, la Pédagogie et la Psychologie. Ainsi, le diplômé sera en mesure d'acquérir une vision diversifiée des différentes manières d'améliorer l'Intelligence Émotionnelle à travers l'expérience et les stratégies réussies de professionnels de haut niveau.



“

*Si vous avez des doutes, vous pouvez utiliser le Campus Virtuel comme outil de communication pour que l'équipe enseignante les résolve"*

## Directeur Invité



### Dr De la Serna, Juan Moisés

- ♦ Psychologue et Rédacteur Expert en Neurosciences
- ♦ Rédacteur Spécialisé en Psychologie et en Neurosciences
- ♦ Auteur de la Chaire en Psychologie et Neurosciences
- ♦ Communicateur Scientifique
- ♦ Docteur en Psychologie
- ♦ Licence en Psycho-oncologie. Université de Séville
- ♦ Master en Neurosciences et Biologie du Comportement Université Pablo de Olavide, Seville
- ♦ Expert en Méthodologie Educative Université La Salle
- ♦ Expert Universitaire en Hypnose Clinique, Hypnothérapie UNED, Université Nationale d'Enseignement à Distance, Espagne
- ♦ Diplôme en Travail Social, Gestion des Ressources Humaines, Administration du Personnel Université de Séville
- ♦ Expert en Gestion de Projet, Administration et Gestion des Affaires Fédération des Services U.G.T
- ♦ Formateur de Formateurs Collège Officiel des Psychologues d'Andalousie

## Direction



### Mme Jiménez Romero, Yolanda

- ♦ Conseillère Pédagogique et Collaboratrice Éducative Externe
- ♦ Coordinatrice Académique Campus Universitaire en Ligne
- ♦ Directrice Territoriale de l'Institut des Hautes Capacités d'Estrémadure-Castille La Mancha
- ♦ Création de Contenus Éducatifs INTEF au Ministère de l'Éducation et de la Science
- ♦ Diplôme d'Enseignement Primaire Mention en Anglais
- ♦ Psychopédagogue à l'Université Internationale de Valence
- ♦ Master en Neuropsychologie des Hautes Capacités
- ♦ Master en intelligence émotionnelle Spécialiste en PNL *Praticien*

## Professeurs

### Mme Rodríguez Ruiz, Celia

- ♦ Psychologue Clinique au Centre EVEL
- ♦ Responsable du Secteur psychopédagogique du Centre d'études Atenea
- ♦ Conseillère pédagogique à Cuadernos Rubio
- ♦ Rédactrice en chef de la revue Hacer Familia
- ♦ Editrice de l'équipe médicale de Webconsultas Healthcare
- ♦ Collaboratrice de la Fondation Eduardo Punset
- ♦ Licence en Psychologie de l'UNED
- ♦ Licence en Pédagogie de l'Université Complutense de Madrid
- ♦ Spécialiste Universitaire en Thérapie Cognitivo-comportementale dans l'enfance et l'Adolescence par l'UNED
- ♦ Spécialiste en Psychologie Clinique et Psychothérapie de l'Enfant par INUPSI
- ♦ Formée au Intelligence Émotionnelle, Neuropsychologie, Dyslexie, TDAH, Émotions Positives et Communication

### Mme Pellicer Royo, Irene

- ♦ Experte en Éducation Émotionnelle à la Jesuitas-Caspe School, Barcelone
- ♦ Master en Sciences Médicales Appliquées à l'Activité Physique et au Sport par l'Université de Barcelone
- ♦ Master en Éducation Émotionnelle et Bien-être de l'Université de Barcelone
- ♦ Licence en Sciences de l'Activité Physique et du Sport, Université de Grenade







### **Mme Martínez Zarza, Ana María**

- ♦ Directrice du Centre de Croissance Personnelle Ana Zarza
- ♦ Enseignante collaboratrice au Centre d'intelligence. Madrid
- ♦ Animation d'ateliers pour les parents sur l'intelligence émotionnelle et le coaching
- ♦ Licence en Psychopédagogie de l'UNED
- ♦ Experte Universitaire en Intelligence Émotionnelle dans l'UNIR
- ♦ Spécialiste en Thérapie Transpersonnelle de l' Université Européenne Miguel de Cervantes
- ♦ Cours en Coaching par l'Universidad Rey Juan Carlos

### **M. Salido Durán, Daniel**

- ♦ Thérapeute Transpersonnelle
- ♦ Expert Universitaire en Intelligence Émotionnelle
- ♦ Master en Coaching Éducatif
- ♦ Licence en Philosophie et de Sciences de l'Éducation de l'Université de Seville

### **M. Monllor Pérez, Francisco**

- ♦ Thérapeute Intégratif et Éducateur Familial
- ♦ Coordinateur du Centre Attention et de Formation Familiale "La Escuela de la Vida"
- ♦ Mentor certifié du projet e-FP en formation professionnelle
- ♦ Master en Psychologie Clinique de l'Université Maimonides Buenos Aires
- ♦ Expert de l'Université Supérieure en Intelligence Emotionnelle, Mindfulness et Psychologie Positive
- ♦ Diplôme en Ostéopathie
- ♦ Associé de la Société argentine de médecine du stress

# 04

## Structure et contenu

TECH est un pionnier dans le domaine universitaire pour l'utilisation de la méthodologie Relearning pour le développement du contenu de tous ses diplômes. Cette stratégie pédagogique repose sur la répétition continue des concepts les plus importants tout au long du programme, ce qui favorise un apprentissage progressif et naturel, sans que le diplômé ait besoin de passer des heures à mémoriser. En outre, l'inclusion d'études de cas permet d'ancrer les connaissances et d'assurer leur pérennité.



“

*Dans le Campus Virtuel, vous trouverez des dizaines d'heures de matériel multimédia qui vous permettront de contextualiser les informations du syllabus et d'approfondir chaque section de manière personnalisée"*

## Module 1. Le cerveau émotionnel

- 1.1. Le cerveau émotionnel
- 1.2. Émotions positives vs. Négatives
- 1.3. Activation physiologique versus Valence
- 1.4. L'intelligence émotionnelle et l'éducation des émotions à partir du Modèle de Mayer et Salovey
- 1.5. Autres modèles d'Intelligence Emotionnelle et de transformation émotionnelle
- 1.6. Compétences socio-émotionnelles et créativité en fonction du niveau d'intelligence
- 1.7. Quotient émotionnel versus Intelligence
- 1.8. Alexithymie versus Hyperémotivité
- 1.9. La santé émotionnelle
- 1.10. Le cerveau social

## Module 2. Intelligence Émotionnelle

- 2.1. Concept d'Intelligence Émotionnelle
- 2.2. Théories et modèles de l'Intelligence Émotionnelle
- 2.3. Les composantes de l'Intelligence Émotionnelle
- 2.4. Physiologie de l'Intelligence Émotionnelle
- 2.5. Évolution de l'Intelligence Émotionnelle
- 2.6. Évaluation de l'Intelligence Émotionnelle
- 2.7. Différences entre les sexes en matière d'intelligence Émotionnelle
- 2.8. L'influence sociale de l'Intelligence Émotionnelle
- 2.9. La famille et l'intelligence émotionnelle
- 2.10. Mythes et vérités de l'Intelligence Émotionnelle





**Module 3.** Intelligence émotionnelle dans l'Enseignement Secondaire , de 12 à 16 ans

- 3.1. Caractéristiques de l'enseignement Secondaire
- 3.2. Les émotions en enseignement Secondaire
- 3.3. Le rôle des parents en enseignement Secondaire
- 3.4. Le rôle des autres en enseignement Secondaire
- 3.5. Développement de l'enseignement Secondaire
- 3.6. Déséquilibres émotionnels en enseignement Secondaire
- 3.7. Diagnostic en enseignement Secondaire
- 3.8. Outils d'IE de d'intervention en enseignement Secondaire
- 3.9. Intervention avec l'IE dans en enseignement Secondaire
- 3.10. Évaluation de l'efficacité de l'IE dans en enseignement Secondaire

**Module 4.** Intelligence émotionnelle des professeurs d'Enseignement Secondaire

- 4.1. Le rôle du professeur d'enseignement Secondaire
- 4.2. Fonctions et limites du professeur d'Enseignement Secondaire
- 4.3. Détection et diagnostic du professeur d'enseignement Secondaire
- 4.4. Outils d'IE de du professeur d'enseignement Secondaire
- 4.5. Intervention en IE de du professeur d'enseignement Secondaire
- 4.6. Efficacité de l'intervention en IE de du professeur d'enseignement Secondaire
- 4.7. Conflit avec les collègues du professeur d'enseignement Secondaire
- 4.8. Conflit avec les parents par le professeur d'enseignement Secondaire
- 4.9. Intervention de l'IE dans dans le conflit du professeur d'enseignement secondaire
- 4.10. Intervention de l'IE dans dans dans l'environnement de travail du professeur d'enseignement secondaire

# 05

# Méthodologie

Ce programme de formation offre une manière différente d'apprendre. Notre méthodologie est développée à travers un mode d'apprentissage cyclique: ***el Relearning***.

Ce système d'enseignement s'utilise, notamment, dans les Écoles de Médecine les plus prestigieuses du monde. De plus, il a été considéré comme l'une des méthodologies les plus efficaces par des magazines scientifiques de renom comme par exemple le ***New England Journal of Medicine***.





“

Découvrez Relearning, un système qui abandonne l'apprentissage linéaire conventionnel pour vous emmener à travers des systèmes d'enseignement cycliques: une façon d'apprendre qui s'est avérée extrêmement efficace, en particulier dans les matières qui nécessitent une mémorisation"

## À TECH, nous utilisons la Méthode des cas

Dans une situation concrète: que feriez-vous? Tout au long du programme, les étudiants seront confrontés à de multiples cas simulés, basés sur des situations réelles, dans lesquels ils devront enquêter, établir des hypothèses et, enfin, résoudre la situation. Il existe de nombreux faits scientifiques prouvant l'efficacité de cette méthode.

Avec TECH, le professeur, l'enseignant ou le conférencier fait l'expérience d'une méthode d'apprentissage qui ébranle les fondements des universités traditionnelles du monde entier.



C'est une technique qui développe l'esprit critique et prépare l'enseignant à prendre des décisions, à défendre des arguments et à confronter des opinions.



“

Saviez-vous que cette méthode a été développée en 1912, à Harvard, pour les étudiants en Droit ? La méthode des cas consistait à leur présenter des situations réelles complexes pour qu'ils prennent des décisions et justifient la manière de les résoudre. En 1924, elle a été établie comme une méthode d'enseignement standard à Harvard"

**L'efficacité de la méthode est justifiée par quatre acquis fondamentaux:**

1. Les professeurs qui suivent cette méthode parviennent non seulement à assimiler les concepts, mais aussi à développer leur capacité mentale, grâce à des exercices d'évaluation de situations réelles et à l'application des connaissances.
2. L'apprentissage est solidement traduit en compétences pratiques qui permettent à l'éducateur de mieux intégrer ses connaissances dans sa pratique quotidienne.
3. L'assimilation des idées et des concepts est rendue plus facile et plus efficace, grâce à l'utilisation de situations issues de l'enseignement réel.
4. Le sentiment d'efficacité de l'effort investi devient un stimulus très important pour les étudiants, qui se traduit par un plus grand intérêt pour l'apprentissage et une augmentation du temps passé à travailler sur le cours.



## Relearning Methodology

TECH renforce l'utilisation de la méthode des cas avec la meilleure méthodologie d'enseignement 100% en ligne du moment: Relearning.

Cette université est la première au monde à combiner des études de cas avec un système d'apprentissage 100% en ligne basé sur la répétition, combinant un minimum de 8 éléments différents dans chaque leçon, ce qui constitue une véritable révolution par rapport à la simple étude et analyse de cas.

L'éducateur apprendra à travers des cas réels et la résolution de situations complexes dans des environnements d'apprentissage simulés.

Ces simulations sont développées à l'aide de logiciels de pointe pour faciliter l'apprentissage immersif.



Selon les indicateurs de qualité de la meilleure université en ligne du monde hispanophone (Columbia University). La méthode Relearning, à la pointe de la pédagogie mondiale, a réussi à améliorer le niveau de satisfaction globale des professionnels finalisant leurs études.

Grâce à cette méthodologie, nous avons formé plus de 85.000 éducateurs avec un succès sans précédent et ce dans toutes les spécialisations. Notre méthodologie d'enseignement est développée dans un environnement très exigeant, avec un corps étudiant universitaire au profil socio-économique élevé et dont l'âge moyen est de 43,5 ans.

Le Relearning vous permettra d'apprendre plus facilement et de manière plus productive tout en développant un esprit critique, en défendant des arguments et en contrastant des opinions: une équation directe vers le succès.

Dans notre programme, l'apprentissage n'est pas un processus linéaire mais il se déroule en spirale (nous apprenons, désapprenons, oublions et réapprenons). Par conséquent, ils combinent chacun de ces éléments de manière concentrique.

Selon les normes internationales les plus élevées, la note globale de notre système d'apprentissage est de 8,01.



Ce programme offre le meilleur matériel pédagogique, soigneusement préparé pour les professionnels:



#### Support d'étude

Tous les contenus didactiques sont créés par les spécialistes qui enseignent les cours. Ils ont été conçus en exclusivité pour la formation afin que le développement didactique soit vraiment spécifique et concret.

Ces contenus sont ensuite appliqués au format audiovisuel, pour créer la méthode de travail TECH online. Tout cela, élaboré avec les dernières techniques afin d'offrir des éléments de haute qualité dans chacun des supports qui sont mis à la disposition de l'apprenant.



#### Techniques et procédures éducateurs en vidéo

TECH met les techniques les plus innovantes, avec les dernières avancées pédagogiques, au premier plan de l'actualité de l'Éducation. Tout cela, à la première personne, expliqué et détaillé rigoureusement pour atteindre une compréhension complète. Et surtout, vous pouvez les regarder autant de fois que vous le souhaitez.



#### Résumés interactifs

Nous présentons les contenus de manière attrayante et dynamique dans des dossiers multimédias comprenant des fichiers audios, des vidéos, des images, des diagrammes et des cartes conceptuelles afin de consolider les connaissances.

Ce système éducatif unique pour la présentation de contenu multimédia a été récompensé par Microsoft en tant que "European Success Story".



#### Bibliographie complémentaire

Articles récents, documents de consensus et directives internationales, entre autres. Dans la bibliothèque virtuelle de TECH, l'étudiant aura accès à tout ce dont il a besoin pour compléter sa formation.





**Analyses de cas menées et développées par des experts**

Un apprentissage efficace doit nécessairement être contextuel. Pour cette raison, TECH présente le développement de cas réels dans lesquels l'expert guidera l'étudiant à travers le développement de la prise en charge et la résolution de différentes situations: une manière claire et directe d'atteindre le plus haut degré de compréhension.



**Testing & Retesting**

Les connaissances de l'étudiant sont périodiquement évaluées et réévaluées tout au long du programme, par le biais d'activités et d'exercices d'évaluation et d'auto-évaluation, afin que l'étudiant puisse vérifier comment il atteint ses objectifs.



**Cours magistraux**

Il existe des preuves scientifiques de l'utilité de l'observation par un tiers expert. La méthode "Learning from an Expert" renforce les connaissances et la mémoire, et donne confiance dans les futures décisions difficiles.



**Guides d'action rapide**

À TECH nous vous proposons les contenus les plus pertinents du cours sous forme de feuilles de travail ou de guides d'action rapide. Un moyen synthétique, pratique et efficace pour vous permettre de progresser dans votre apprentissage.



# 06 Diplôme

Le Certificat Avancé en Intelligence Émotionnelle en Éducation Secondaire garantit, outre la formation la plus rigoureuse et la plus actualisée, l'accès à un diplôme de Certificat Avancé délivré par TECH Université Technologique.



“

*Terminez ce programme avec succès  
et recevez votre diplôme sans avoir à  
vous soucier des déplacements ou des  
formalités administratives”*

Ce **Certificat Avancé en Intelligence Émotionnelle en Éducation Secondaire** contient le programme le plus complet et le plus actualisé du marché.

Après avoir passé l'évaluation, l'étudiant recevra par courrier\* avec accusé de réception son diplôme de **Certificat Avancé** délivrée par **TECH Université Technologique**.

Le diplôme délivré par **TECH Université Technologique** indiquera la note obtenue lors du Certificat Avancé, et répond aux exigences communément demandées par les bourses d'emploi, les concours et les commissions d'évaluation des carrières professionnelles.

Diplôme: **Certificat Avancé en Intelligence Émotionnelle en Éducation Secondaire**

Modalité: **en ligne**

Durée: **6 mois**





future  
santé confiance personnes  
éducation information tuteurs  
garantie accréditation enseignement  
institutions technologie apprentissage  
communauté engagement  
service personnalisé innovation  
connaissance présent qualité  
en ligne formation  
développement institutions  
classe virtuelle langues

**tech** université  
technologique

**Certificat Avancé**  
**Intelligence Émotionnelle**  
**en Éducation Secondaire**

- » Modalité: en ligne
- » Durée: 6 mois
- » Diplôme: TECH Université Technologique
- » Horaire: à votre rythme
- » Examens: en ligne

# Certificat Avancé

## Intelligence Émotionnelle en Éducation Secondaire