

Certificat Avancé

Évaluations des Difficultés d'Apprentissage



Certificat Avancé

Évaluations des Difficultés d'Apprentissage

- » Modalité: en ligne
- » Durée: 6 mois
- » Qualification: TECH Université Technologique
- » Intensité: 16h/semaine
- » Horaire: à votre rythme
- » Examens: en ligne

Accès au site: www.techtute.com/fr/education/diplome-universite/diplome-universite-evaluation-difficultes-apprentissage

Sommaire

01

Présentation

page 4

02

Objectifs

page 8

03

Direction de la formation

page 12

04

Structure et contenu

page 16

05

Méthodologie

page 22

06

Diplôme

page 30

01

Présentation

La gestion des difficultés d'apprentissage qui se manifestent principalement dans les processus cognitifs tels que le langage, dérivent vers les domaines instrumentaux: lecture, écriture et mathématiques, et secondairement vers d'autres disciplines curriculaires, constitue un problème social encore à résoudre. C'est pourquoi il est important de procéder à des évaluations correctes de ces difficultés d'apprentissage afin d'offrir un traitement plus précoce et plus efficace.





“

Les difficultés d'apprentissage doivent être correctement évaluées afin d'être traitées à temps. Ne réfléchissez pas à deux doutes et spécialisez-vous avec nous"

La diversité est entendue comme les différences que présentent les étudiants face à l'apprentissage scolaire, différences en termes d'aptitudes, d'intérêts, de motivations, de capacités, de taux de maturité, de styles d'apprentissage, d'expériences et de connaissances antérieures, de milieux sociaux et culturels, etc. Ces aspects constituent des typologies et des profils d'étudiants qui devraient largement déterminer la planification et l'action éducatives.

La perspective du paradigme éducatif émergent doit être inclusive et fondée sur un modèle biopsychosocial qui envisage l'attention à la diversité à partir d'une approche globale visant l'ensemble de la communauté éducative. Les enseignants, à tous les stades de l'enseignement et les professionnels des domaines éducatif et socio-sanitaire doivent connaître les caractéristiques de ces étudiants, savoir identifier leurs besoins et disposer des connaissances et des outils pour intervenir sur le plan personnel, socio-familial et, surtout, éducatif.

Cette formation répond à la demande des agents éducatifs et s'adresse aux enseignants de la petite enfance, du primaire, du secondaire et du post-obligatoire. Avec cette action éducative, l'enseignant acquerra des compétences pour gérer les difficultés d'apprentissage et la diversité dans le contexte éducatif, en ajustant les plans d'attention à la diversité et les projets éducatifs des centres.

Dans le même temps, les demandes sociales sont plus importantes et plus nombreuses à l'égard des systèmes éducatifs dans le monde, afin de parvenir à la démocratie, à l'égalité et à l'équité dans les écoles; sans ségrégation, sans discrimination sur la base des différences et capables d'accueillir tout le monde dans le cadre de la reconnaissance de la diversité.

La conception du Certificat Avancé a été élaborée par un comité académique composé de spécialistes ayant une expérience dans les domaines clinique, éducatif et social. Ces professionnels apportent leur expérience sur les besoins en formation postgraduée des enseignants travaillant dans des équipes interdisciplinaires et pluridisciplinaires, les structures de gestion des établissements scolaires et les soins spécialisés. Dans ce sens, ils ont réalisé tout un travail de recherche et d'intégration de critères basés sur les objectifs fixés pour le programme académique.

Ce **Certificat Avancé en Évaluations des Difficultés d'Apprentissage** contient le programme éducatif le plus complet et actualisé du marché. Les principales caractéristiques sont les suivantes:

- ♦ Le développement de d'études de cas présentées par des experts sur les Difficultés des Apprentissage
- ♦ Les contenus graphiques, schématiques et éminemment pratiques avec lesquels ils sont conçus, fournissent des informations scientifiques et sanitaires essentielles à la pratique professionnelle
- ♦ Les nouveautés sur les évaluations des difficultés d'apprentissage
- ♦ Des exercices pratiques où le processus d'auto-évaluation peut être réalisé pour améliorer l'apprentissage
- ♦ Le système d'apprentissage interactif basé sur des algorithmes pour la prise de décision sur les situations présentées
- ♦ Des cours théoriques, des questions à l'expert, des forums de discussion sur des sujets controversés et un travail de réflexion individuel
- ♦ La possibilité d'accéder aux contenus depuis n'importe quel appareil fixe ou portable doté d'une connexion internet



Ce Certificat Avancé 100% en ligne est l'occasion idéale de se familiariser avec les nouvelles techniques d'apprentissage des difficultés de lecture et d'écriture"

“

Ce Certificat Avancé vous permettra de plonger dans le monde des difficultés d'apprentissage et de la diversité à l'école, tout en obtenant une qualification certifiée en évaluation des difficultés d'apprentissage de l'Université de technologie TECH"

Son corps enseignant comprend des professionnels du domaine des difficultés d'apprentissage, où ils partagent toute l'expérience de leur travail, ainsi que des spécialistes reconnus appartenant à des organisations de premier plan dans le monde entier.

Grâce à son contenu multimédia développé avec les dernières technologies éducatives, les spécialistes bénéficieront d'un apprentissage situé et contextuel. Ainsi, ils se formeront dans un environnement simulé qui leur permettra d'apprendre en immersion et de s'entraîner dans des situations réelles.

La conception de ce programme est axée sur l'Apprentissage Par Problèmes, grâce auquel le professionnel devra essayer de résoudre les différentes situations de pratique professionnelle qui se présentent. Pour ce faire, l'enseignant sera assisté par un système innovant de vidéos interactives réalisées par des experts reconnus et expérimentés en Évaluations des Difficultés d'Apprentissage.

Nous vous offrons la possibilité de vous former à l'aide d'une multitude d'études de cas qui vous aideront à vous spécialiser dans l'évaluation des difficultés d'apprentissage.

Vous pouvez organiser vos sessions d'étude à votre propre rythme, à l'heure que vous choisirez et en les combinant avec le reste de votre travail quotidien.



02 Objectifs

Cette formation vise à former des professionnels dans le domaine de la gestion des difficultés d'apprentissage et attention à la diversité par le biais de connaissances, d'aptitudes et de valeurs éducatives et techniques qui favorisent le développement de compétences de base chez les diplômés afin de transformer les problèmes de leur contexte professionnel dans le cadre de l'inclusion éducative exigée par la dynamique mondiale contemporaine.



“

Notre objectif est de vous aider à être le meilleur dans votre profession, avec nous vous remarquerez comment vous progressez dans l'attention à vos étudiants"



Objectifs généraux

- ♦ Élever les connaissances théoriques-pratiques et didactiques-méthodologiques liées à la psychologie, la pédagogie et la didactique en termes étudiants ayant des difficultés d'apprentissage dans le contexte de la diversité, avec une vision innovante, créative et globale de la gestion scolaire
- ♦ Développer les aptitudes, capacités et compétences professionnelles pour la gestion scientifique de la prise en charge éducative et globale des étudiants en difficulté d'apprentissage dans le cadre d'une formation de haut niveau en matière de diversité

“

Nous sommes la plus grande université en ligne et nous avons entrepris de vous former pour réussir”





Objectifs spécifiques

Module 1. Fondements théoriques et méthodologiques de l'attention portée à la diversité et aux difficultés d'apprentissage chez l'enfant

- ♦ Déterminer les positions théoriques qui soutiennent la psychologie et la pédagogie en tant que sciences
- ♦ Identifier les relations essentielles entre les sciences psychologiques et les sciences pédagogiques à partir de leurs éléments convergents et divergents
- ♦ Reconnaître les défis du développement de la psychopédagogie dans l'environnement scolaire mondial
- ♦ Catégoriser les théories de l'apprentissage pour faciliter la compréhension théorique sur la base d'hypothèses établies
- ♦ Reconnaître le potentiel de l'éducation pour une formation complète dans une perspective de développement

Module 2. Les difficultés d'apprentissage: leur approche historique, leur conceptualisation, leurs théories et leur classification

- ♦ Approfondir les connaissances cliniques, psychologiques et pédagogiques des étudiants ayant des difficultés d'apprentissage dans le contexte de la diversité
- ♦ Interpréter le développement historique du domaine des difficultés d'apprentissage, en tenant compte des différents événements qui en délimitent les étapes
- ♦ Expliquez le terme "difficultés d'apprentissage" à partir de ses controverses historiques, de sa différenciation conceptuelle et de la caractérisation de l'écolier atteint de cette affection
- ♦ Comparer les différentes classifications des difficultés d'apprentissage dans une perspective actuelle
- ♦ Analyser les différentes approches théoriques des difficultés d'apprentissage et leur relation avec les modèles de soins

Module 3. Réflexions sur le diagnostic et l'évaluation des difficultés d'apprentissage

- ♦ Consolider les compétences pour le diagnostic, la reconnaissance et l'évaluation des étudiants ayant des difficultés d'apprentissage dans le contexte de la diversité
- ♦ Comprendre les processus de diagnostic et d'évaluation pédagogique dans le domaine des difficultés d'apprentissage et leurs relations
- ♦ Identifier les différentes étapes du diagnostic et de l'évaluation, les variables à prendre en compte et les techniques et instruments d'évaluation les plus pertinents
- ♦ Appliquer des techniques et des instruments d'évaluation aux étudiants présentant des difficultés d'apprentissage possibles dans les domaines de la lecture, de l'écriture et des mathématiques
- ♦ Caractériser le fonctionnement de l'équipe d'évaluation et le rôle de chacun de ses membres
- ♦ Communiquer de manière structurée, descriptive et analytique les résultats du processus de diagnostic et d'évaluation afin d'orienter l'attention pédagogique de l'élève présentant des difficultés d'apprentissage

03

Direction de la formation

Les principaux spécialistes des difficultés d'apprentissage et de l'attention à la diversité se sont réunis pour le développement de ce Certificat Avancé, qui vise à fournir aux étudiants une formation transdisciplinaire, permettant le transfert d'apprentissage entre différents domaines.



“

Étudiez avec les principaux experts en évaluation des difficultés d'apprentissage. Ils se sont réunis pour vous apporter tout leur savoir à travers ce programme éducatif”

Direction



Dr Moreno Abreu, Milagros Josefina

- Doctorat en sciences pédagogiques
- Master en éducation, spécialisation santé
- Diplômé en méthodologie de la recherche
- Licence en éducation avec une spécialisation en difficultés d'apprentissage
- Licence en éducation (préscolaire)
- Technicien supérieur universitaire en thérapie du langage



04

Structure et contenu

La structure de la formation a été conçue par une équipe spécialisée dans l'évaluation des difficultés d'apprentissage qui a mis en commun toutes ses connaissances pour offrir la meilleure option pédagogique du marché, car elle dispose du contenu le plus actuel et le plus rigoureux disponible sur ce sujet.





“

Ce Certificat Avancé est la meilleure option éducative que vous puissiez trouver, car il possède le contenu le plus actualisé et le plus rigoureux du marché”

Module 1. Fondements théoriques et méthodologiques de l'attention portée à la diversité et aux difficultés d'apprentissage chez l'enfant

- 1.1. Introduction
- 1.2. Bases philosophiques, sociologiques, psychologiques et pédagogiques de l'attention portée à la diversité et aux difficultés d'apprentissage chez les enfants
 - 1.2.1. Définitions de base
 - 1.2.1.1. La psychologie et ses fondements
 - 1.2.1.2. La pédagogie et ses fondements
 - 1.2.1.3. Processus éducatif
 - 1.2.1.4. Processus d'enseignement et d'apprentissage
 - 1.2.2. Contributions de la psychologie à la pédagogie en tant que science
 - 1.2.2.1. Dans l'ordre théorique
 - 1.2.2.2. Dans l'ordre méthodologique
 - 1.2.2.3. Dans l'ordre pratique
 - 1.2.3. Influence de la psychologie de l'éducation sur les difficultés d'apprentissage
 - 1.2.3.1. Perspective comportementale
 - 1.2.3.2. Perspective cognitive (fonctions et processus psychiques)
 - 1.2.3.3. Perspective affective
- 1.3. La psychopédagogie comme science face aux défis de l'éducation à la diversité et de la prise en charge des enfants ayant des difficultés d'apprentissage
 - 1.3.1. Objet d'étude de la psychopédagogie
 - 1.3.2. Système catégoriel de psychopédagogie
 - 1.3.3. Principes de la psychopédagogie
 - 1.3.4. Défis de la psychopédagogie au XXI siècle
- 1.4. Caractérisation psychopédagogique des enfants et des adolescents fréquentant les différents niveaux d'enseignement
 - 1.4.1. Définitions de base
 - 1.4.1.1. La personnalité et ses origines
 - 1.4.1.1.1. Facteurs biologiques
 - 1.4.1.1.2. Facteur inné
 - 1.4.1.1.3. Facteur héréditaire
 - 1.4.1.1.4. Facteurs génétiques
 - 1.4.1.2. Le développement cognitif et sa pertinence théorique et pratique pour la prise en charge de la DA
 - 1.4.1.2.1. Aspect organique
 - 1.4.1.2.2. Aspect maturationnel
 - 1.4.1.2.3. Aspect fonctionnel
 - 1.4.1.2.4. Aspect social
 - 1.4.1.2.5. Aspect éducatif
 - 1.4.1.3. Apprentissage
 - 1.4.1.3.1. Approche de sa conceptualisation
 - 1.4.1.3.2. Conditions nécessaires à l'apprentissage
 - 1.4.2. Caractéristiques psychopédagogiques des de l'école primaire
 - 1.4.2.1. L'enfant de 6 à 8 ans
 - 1.4.2.1.1. L'élève de primaire
 - 1.4.2.1.2. L'élève de secondaire
 - 1.4.2.2. L'enfant de 8 à 10 ans
 - 1.4.2.2.1. L'élève de troisième grade
 - 1.4.2.2.2. L'élève de quatrième grade
 - 1.4.2.3. L'enfant de 10 à 12 ans
 - 1.4.2.3.1. L'élève de cinquième grade
 - 1.4.2.3.2. L'élève de le sixième grade
- 1.5. L'apprentissage en tant que processus individuel et social
 - 1.5.1. Stratégies cognitives
 - 1.5.2. Stratégies d'apprentissage
 - 1.5.3. Stratégies de mémorisation
 - 1.5.4. Stratégies de rétention
 - 1.5.5. Stratégies de rappel
 - 1.5.6. Stratégies de résolution de problèmes
- 1.6. Le processus d'enseignement et d'apprentissage dans les écoles primaires
 - 1.6.1. Approche de sa définition
 - 1.6.1.1. Processus d'enseignement et d'apprentissage
 - 1.6.1.2. Développeur de processus d'enseignement-apprentissage
 - 1.6.2. Caractéristiques du processus de développement de l'enseignement et de l'apprentissage

- 1.6.3. Potentialités du processus de développement de l'enseignement et de l'apprentissage
- 1.6.4. La coopération comme condition nécessaire au processus d'enseignement et d'apprentissage
 - 1.6.4.1. L'apprentissage coopératif
 - 1.6.4.1.1. Définition
 - 1.6.4.1.2. Types de groupes coopératifs
 - 1.6.4.1.3. Caractéristiques de l'apprentissage coopératif
- 1.6.5. Formes de participation à l'apprentissage coopératif
 - 1.6.5.1. Dans la salle de classe
 - 1.6.5.2. Dans les autres espaces d'apprentissage de l'école
 - 1.6.5.3. Dans la famille
 - 1.6.5.4. Dans la communauté
- 1.6.6. Structure d'une classe d'apprentissage coopératif
 - 1.6.6.1. Point de départ
 - 1.6.6.2. Moment de développement
 - 1.6.6.3. Moment de la fermeture
- 1.6.7. Créer des environnements favorables à l'apprentissage

Module 2. Les difficultés d'apprentissage: leur approche historique, leur conceptualisation, leurs théories et leur classification

- 2.1. Introduction
- 2.2. Un regard historique sur les difficultés d'apprentissage
 - 2.2.1. Étape de fondation
 - 2.2.2. Étape de transition
 - 2.2.3. Étape de consolidation
 - 2.2.4. Étape Actuel
- 2.3. Point de vue critique sur sa conceptualisation
 - 2.3.1. Critères appliqués pour sa définition
 - 2.3.1.1. Critères d'exclusion
 - 2.3.1.2. Critère de discordance
 - 2.3.1.3. Critère de spécificité

- 2.3.2. Quelques définitions et leurs régularités
- 2.3.3. Entre hétérogénéité et différenciation
 - 2.3.3.1. Problèmes scolaires
 - 2.3.3.2. Sous-performances scolaire
 - 2.3.3.3. Difficultés spécifiques d'apprentissage
- 2.3.4. Troubles d'apprentissage et difficultés d'apprentissage
 - 2.3.4.1. Le trouble de l'apprentissage
 - 2.3.4.1.1. Définition
 - 2.3.4.1.2. Caractéristiques
 - 2.3.4.2. Les points de convergence entre le trouble et les difficultés d'apprentissage qui en rendent la compréhension problématique
 - 2.3.4.3. Différences entre les troubles et les difficultés d'apprentissage qui déterminent leur contexte d'application et leur pertinence
 - 2.3.4.4. Besoins éducatifs spéciaux (SEN) et difficultés d'apprentissage
 - 2.3.4.4.1. Définition des besoins éducatifs spéciaux
 - 2.3.4.4.2. SEN - leurs différences et régularités avec les difficultés d'apprentissage
- 2.4. Classification des difficultés d'apprentissage
 - 2.4.1. Systèmes internationales de classification
 - 2.4.1.1. DCM-5
 - 2.4.1.2. CIE-10
 - 2.4.2. Classification des difficultés d'apprentissage le DCM-5
 - 2.4.3. Classification des difficultés d'apprentissage selon la CIM-10 (en attente de la CIM-11)
 - 2.4.4. Comparaison des instruments de classification
- 2.5. Principales approches théoriques des difficultés d'apprentissage
 - 2.5.1. Théories neurobiologiques ou organismiques
 - 2.5.2. Théories des processus cognitifs déficitaires
 - 2.5.3. Théories psycholinguistiques
 - 2.5.4. Théories psychogènes
 - 2.5.5. Théories écologistes
- 2.6. Causes des difficultés d'apprentissage
 - 2.6.1. Facteurs personnels ou intrinsèques
 - 2.6.1.1. Biologique
 - 2.6.1.2. Psychogène

- 2.6.2. Facteurs contextuels ou extrinsèques
 - 2.6.2.1. Environnement
 - 2.6.2.2. Institutionnel
- 2.7. Modèles de soins pour les difficultés d'apprentissage
 - 2.7.1. Modèles axés sur les aspects médico-cliniques
 - 2.7.2. Modèles axés sur les processus cognitifs
 - 2.7.3. Modèles axés sur les déficits observables
 - 2.7.3.1. Modèles axés sur le programme scolaire
 - 2.7.4. Modèle d'éducation aux soins complets
- 2.8. Activités pour l'intégration des connaissances et leur application pratique
- 2.9. Lectures recommandées
- 2.10. Bibliographie

Module 3. Réflexions sur le diagnostic et l'évaluation des difficultés d'apprentissage

- 3.1. Introduction
- 3.2. Le diagnostic et ses particularités
 - 3.2.1. Définition
 - 3.2.2. Principes et fonctions du processus de diagnostic
 - 3.2.3. Caractéristiques du diagnostic
 - 3.2.4. Types de diagnostic: diagnostic précoce et diagnostic psychopédagogique
- 3.3. Particularités du processus d'évaluation
 - 3.3.1. Évaluation de l'enseignement
 - 3.3.2. Évaluation psychopédagogique
- 3.4. Relation entre le diagnostic et l'évaluation
 - 3.4.1. Controverse théorique entre les deux concepts
 - 3.4.2. Complémentarité des processus de diagnostic et d'évaluation
- 3.5. Le processus de diagnostic et l'évaluation des difficultés d'apprentissage
 - 3.5.1. Définition
 - 3.5.1.1. Diagnostic et ses particularités
 - 3.5.1.2. Évaluation et ses particularités





- 3.5.2. Techniques et instruments pour le diagnostic et l'évaluation
 - 3.5.2.1. De l'approche qualitative
 - 3.5.2.2. Sur la base de tests standardisés
 - 3.5.2.3. Approche d'évaluation éducative globale
- 3.6. L'équipe d'évaluation et sa composition dans une perspective interdisciplinaire
 - 3.6.3. Potentialités de la composition de l'équipe d'évaluation
 - 3.6.2. Particularités de l'équipe d'évaluation en fonction de son mode de fonctionnement
 - 3.6.3. Rôle de chaque membre de l'équipe dans le processus de diagnostic
- 3.7. Le rapport psychopédagogique comme instrument de communication des niveaux de développement de l'élève en difficulté d'apprentissage
 - 3.7.1. Double objectif du rapport
 - 3.7.1.1. Dans l'évaluation
 - 3.7.1.2. Dans l'attention
 - 3.7.2. Les aspects essentiels qui composent sa structure
 - 3.7.2.1. Données personnelles
 - 3.7.2.2. Motif de l'évaluation
 - 3.7.2.3. Informations sur le développement de l'enfant
 - 3.7.2.3.1. Antécédents personnels
 - 3.7.2.3.2. Antécédents familiaux
 - 3.7.2.3.3. Aspects psychosociaux
 - 3.7.2.3.4. Aspects scolaires
 - 3.7.2.3.5. Techniques et outils d'évaluation appliqués
 - 3.7.2.3.6. Analyse des résultats obtenus
 - 3.7.2.4. Conclusions
 - 3.7.2.5. Recommandations
 - 3.7.3. Particularités dans la façon dont ils sont rédigés
- 3.8. Activités pour l'intégration des connaissances et leur application pratique
- 3.9. Lectures recommandées
- 3.10. Bibliographie

05

Méthodologie

Ce programme de formation offre une manière différente d'apprendre. Notre méthodologie est développée à travers un mode d'apprentissage cyclique: ***el Relearning***.

Ce système d'enseignement s'utilise, notamment, dans les Écoles de Médecine les plus prestigieuses du monde. De plus, il a été considéré comme l'une des méthodologies les plus efficaces par des magazines scientifiques de renom comme par exemple le ***New England Journal of Medicine***.





“

Découvrez Relearning, un système qui abandonne l'apprentissage linéaire conventionnel pour vous emmener à travers des systèmes d'enseignement cycliques: une façon d'apprendre qui s'est avérée extrêmement efficace, en particulier dans les matières qui nécessitent une mémorisation"

À TECH, School nous utilisons la Méthode des cas

Dans une situation donnée, que feriez-vous? Tout au long du programme, les étudiants seront confrontés à de multiples cas simulés, basés sur des situations réelles, dans lesquels ils devront enquêter, établir des hypothèses et, enfin, résoudre la situation. Il existe de nombreuses preuves scientifiques de l'efficacité de cette méthode.

Avec TECH, le professeur, l'enseignant ou le conférencier fait l'expérience d'une méthode d'apprentissage qui ébranle les fondements des universités traditionnelles du monde entier.



C'est une technique qui développe l'esprit critique et prépare l'éducateur à prendre des décisions, à défendre des arguments et à confronter des opinions.

“

Saviez-vous que cette méthode a été développée en 1912, à Harvard, pour les étudiants en Droit? La méthode des cas consiste à présenter aux apprenants des situations réelles complexes pour qu'ils s'entraînent à prendre des décisions et pour qu'ils soient capables de justifier la manière de les résoudre. En 1924, elle a été établie comme une méthode d'enseignement standard à Harvard”

L'efficacité de la méthode est justifiée par quatre réalisations clés:

1. Les professeurs qui suivent cette méthode parviennent non seulement à assimiler les concepts, mais aussi à développer leur capacité mentale, grâce à des exercices d'évaluation de situations réelles et à l'application des connaissances.
2. L'apprentissage est solidement traduit en compétences pratiques qui permettent à l'éducateur de mieux intégrer ses connaissances dans sa pratique quotidienne.
3. L'assimilation des idées et des concepts est rendue plus facile et plus efficace, grâce à l'utilisation de situations issues de l'enseignement réel.
4. Le sentiment d'efficacité de l'effort investi devient un stimulus très important pour les étudiants, qui se traduit par un plus grand intérêt pour l'apprentissage et une augmentation du temps passé à travailler sur le cours.



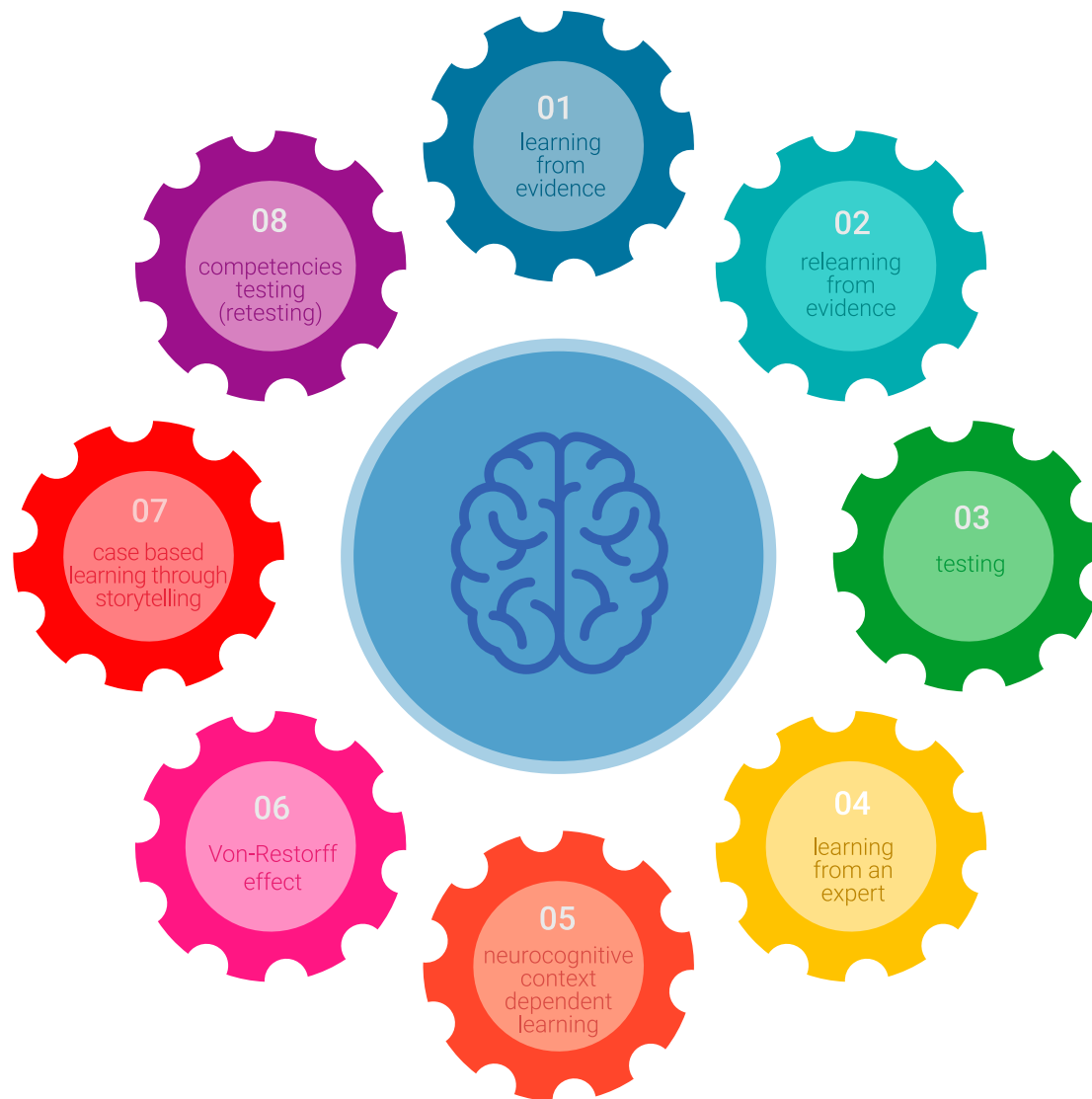
Relearning Methodology

TECH renforce l'utilisation de la méthode des cas avec la meilleure méthodologie d'enseignement 100% en ligne du moment: Relearning.

Cette université est la première au monde à combiner des études de cas avec un système d'apprentissage 100% en ligne basé sur la répétition, combinant un minimum de 8 éléments différents dans chaque leçon, ce qui constitue une véritable révolution par rapport à la simple étude et analyse de cas.

L'éducateur apprendra à travers des cas réels et la résolution de situations complexes dans des environnements d'apprentissage simulés.

Ces simulations sont développées à l'aide de logiciels de pointe pour faciliter l'apprentissage immersif.



Selon les indicateurs de qualité de la meilleure université en ligne du monde hispanophone (Columbia University). La méthode Relearning, à la pointe de la pédagogie mondiale, a réussi à améliorer le niveau de satisfaction globale des professionnels finalisant leurs études.

Grâce à cette méthodologie, nous avons formé plus de 85.000 éducateurs avec un succès sans précédent et ce dans toutes les spécialisations. Notre méthodologie d'enseignement est développée dans un environnement très exigeant, avec un corps étudiant universitaire au profil socio-économique élevé et dont l'âge moyen est de 43,5 ans.

Le Relearning vous permettra d'apprendre plus facilement et de manière plus productive tout en développant un esprit critique, en défendant des arguments et en contrastant des opinions: une équation directe vers le succès.

Dans notre programme, l'apprentissage n'est pas un processus linéaire mais il se déroule en spirale (nous apprenons, désapprenons, oublions et réapprenons). Par conséquent, ils combinent chacun de ces éléments de manière concentrique.

Selon les normes internationales les plus élevées, la note globale de notre système d'apprentissage est de 8,01.



Ce programme offre le meilleur matériel pédagogique, soigneusement préparé pour les professionnels:



Support d'étude

Tous les contenus didactiques sont créés par les spécialistes qui enseignent les cours. Ils ont été conçus en exclusivité pour la formation afin que le développement didactique soit vraiment spécifique et concret.

Ces contenus sont ensuite appliqués au format audiovisuel, pour créer la méthode de travail TECH online. Tout cela, élaboré avec les dernières techniques afin d'offrir des éléments de haute qualité dans chacun des supports qui sont mis à la disposition de l'apprenant.



Techniques et procédures éducateurs en vidéo

TECH met les techniques les plus innovantes, avec les dernières avancées pédagogiques, au premier plan de l'actualité de l'Éducation. Tout cela, à la première personne, expliqué et détaillé rigoureusement pour atteindre une compréhension complète. Et surtout, vous pouvez les regarder autant de fois que vous le souhaitez.



Résumés interactifs

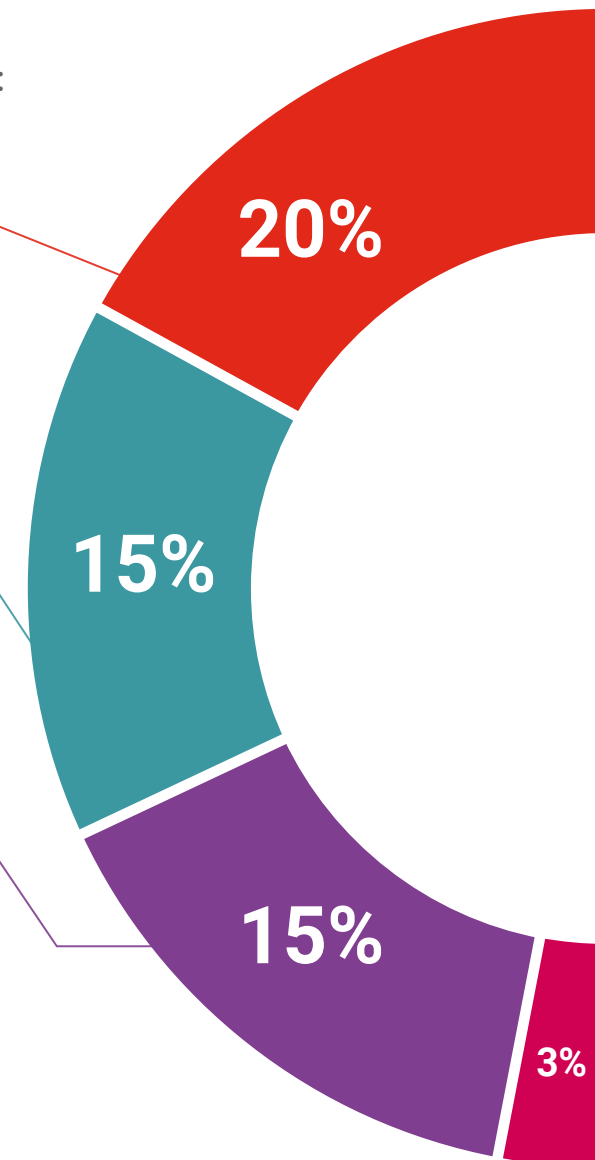
Nous présentons les contenus de manière attrayante et dynamique dans des dossiers multimédias comprenant des fichiers audios, des vidéos, des images, des diagrammes et des cartes conceptuelles afin de consolider les connaissances.

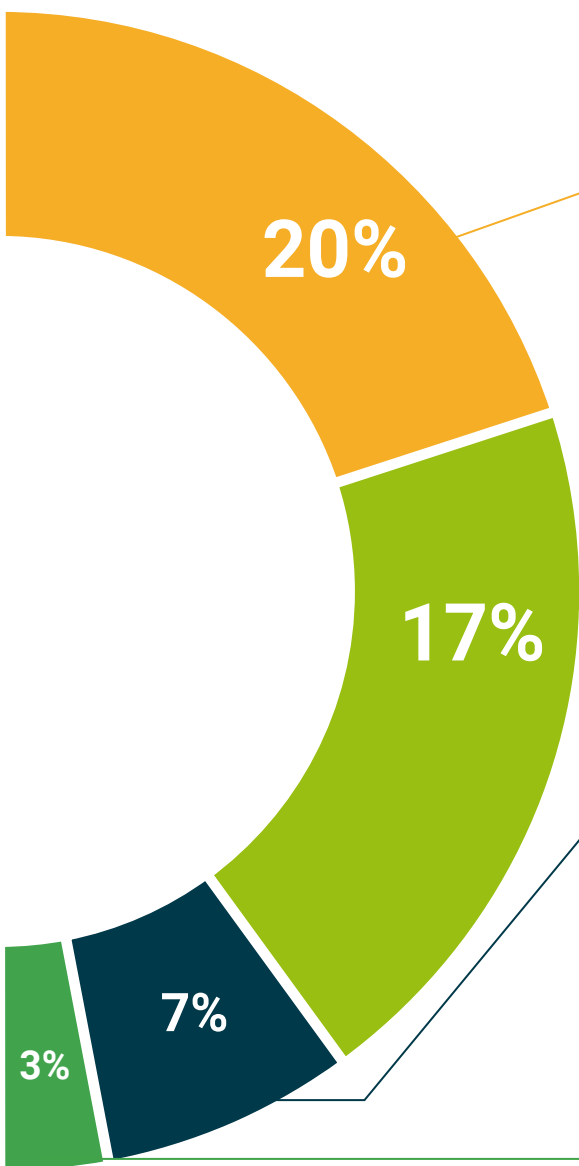
Ce système éducatif unique pour la présentation de contenu multimédia a été récompensé par Microsoft en tant que "European Success Story".



Bibliographie complémentaire

Articles récents, documents de consensus et directives internationales, entre autres. Dans la bibliothèque virtuelle de TECH, l'étudiant aura accès à tout ce dont il a besoin pour compléter sa formation.





Analyses de cas menées et développées par des experts

Un apprentissage efficace doit nécessairement être contextuel. Pour cette raison, TECH présente le développement de cas réels dans lesquels l'expert guidera l'étudiant à travers le développement de la prise en charge et la résolution de différentes situations: une manière claire et directe d'atteindre le plus haut degré de compréhension.



Testing & Retesting

Les connaissances de l'étudiant sont périodiquement évaluées et réévaluées tout au long du programme, par le biais d'activités et d'exercices d'évaluation et d'auto-évaluation, afin que l'étudiant puisse vérifier comment il atteint ses objectifs.



Cours magistraux

Il existe des preuves scientifiques de l'utilité de l'observation par un tiers expert. La méthode "Learning from an Expert" renforce les connaissances et la mémoire, et donne confiance dans les futures décisions difficiles.



Guides d'action rapide

À TECH nous vous proposons les contenus les plus pertinents du cours sous forme de feuilles de travail ou de guides d'action rapide. Un moyen synthétique, pratique et efficace pour vous permettre de progresser dans votre apprentissage.



06

Diplôme

Le Certificat Avancé en Évaluations des Difficultés d'Apprentissage vous garantit, en plus de la formation la plus rigoureuse et la plus actuelle, l'accès à un diplôme universitaire de Certificat Avancé délivré par TECH Université Technologique.



“

Finalisez cette formation avec succès et recevez votre Certificat sans avoir à vous soucier des déplacements ou des démarches administratives”

Ce **Certificat Avancé en Évaluations des Difficultés d'Apprentissage** contient le programme le plus complet et le plus à jour du marché.

Après avoir réussi l'évaluation, l'étudiant recevra par courrier postal* avec accusé de réception son correspondant diplôme de **Certificat Avancé** délivré par **TECH Université Technologique**.

Le diplôme délivré par **TECH Université Technologique** indiquera la note obtenue lors du Certificat Avancé, et répond aux exigences communément demandées par les bourses d'emploi, les concours et les commissions d'évaluation des carrières professionnelles.

Diplôme: **Certificat Avancé en Évaluations des Difficultés d'Apprentissage**

N.º d'Heures Officielles: **450 h.**



*Si l'étudiant souhaite que son diplôme version papier possède l'Apostille de La Haye, TECH EDUCATION fera les démarches nécessaires pour son obtention moyennant un coût supplémentaire.

future
santé confiance personnes
éducation information tuteurs
garantie accréditation enseignement
institutions technologie apprentissage
communauté engagement
service personnalisé innovation
connaissance présent qualité
en ligne formation
développement institutions
classe virtuelle langues

tech université
technologique

Certificat Avancé
Évaluations des Difficultés
d'Apprentissage

- » Modalité: en ligne
- » Durée: 6 mois
- » Qualification: TECH Université Technologique
- » Intensité: 16h/semaine
- » Horaire: à votre rythme
- » Examens: en ligne

Certificat Avancé

Évaluations des Difficultés d'Apprentissage

