

Certificat Avancé

Difficultés d'Apprentissage en Lecture et en Écriture





Certificat Avancé

Difficultés d'Apprentissage en Lecture et en Écriture

- » Modalité: en ligne
- » Durée: 6 mois
- » Qualification: TECH Université Technologique
- » Intensité: 16h/semaine
- » Horaire: à votre rythme
- » Examens: en ligne

Accès au site: www.techtute.com/fr/education/diplome-universite/diplome-universite-difficultes-apprentissage-lecture-ecriture

Sommaire

01

Présentation

page 4

02

Objectifs

page 8

03

Direction de la formation

page 12

04

Structure et contenu

page 16

05

Méthodologie

page 22

06

Diplôme

page 30

01

Présentation

La gestion des difficultés d'apprentissage qui se manifestent principalement dans les processus cognitifs tels que le langage, dérivent vers les domaines instrumentaux: lecture, écriture et mathématiques, et secondairement vers d'autres disciplines curriculaires, constitue un problème social encore à résoudre. Il est important que les professionnels se spécialisent dans chacun de ces domaines avec des formations telles que celle que nous présentons à cette occasion, qui initiera les enseignants à l'étude des difficultés d'apprentissage de la lecture et de l'écriture.





“

Les difficultés d'apprentissage en matière de lecture et d'écriture doivent être abordées rapidement afin de pouvoir progresser. Ne réfléchissez pas à deux doutes et spécialisez-vous avec nous"

La diversité est entendue comme les différences que présentent les étudiants face à l'apprentissage scolaire, différences en termes d'aptitudes, d'intérêts, de motivations, de capacités, de taux de maturité, de styles d'apprentissage, d'expériences et de connaissances antérieures, de milieux sociaux et culturels, etc. Ces aspects constituent des typologies et des profils d'étudiants qui devraient largement déterminer la planification et l'action éducatives.

La perspective du paradigme éducatif émergent doit être inclusive et fondée sur un modèle biopsychosocial qui envisage l'attention à la diversité à partir d'une approche globale visant l'ensemble de la communauté éducative. Les enseignants, à tous les stades de l'enseignement, et les professionnels des domaines éducatif et socio-sanitaire doivent connaître les caractéristiques de ces étudiants, savoir identifier leurs besoins et disposer des connaissances et des outils pour intervenir sur le plan personnel, socio-familial et, surtout, éducatif.

Cette éducation répond à la demande des agents éducatifs et s'adresse aux enseignants de la petite enfance, du primaire, du secondaire et du post-obligatoire. Grâce à cette action préparatoire, l'enseignant acquerra des compétences pour gérer les difficultés d'apprentissage et la diversité dans le contexte éducatif, pour ajuster les plans d'attention à la diversité et les projets éducatifs des centres.

Dans le même temps, les demandes sociales sont plus importantes et plus nombreuses à l'égard des systèmes éducatifs dans le monde, afin de parvenir à la démocratie, à l'égalité et à l'équité dans les écoles; sans ségrégation, sans discrimination sur la base des différences et capables d'accueillir tout le monde dans le cadre de la reconnaissance de la diversité.

La conception du Certificat Avancé a été élaborée par un comité académique composé de spécialistes ayant une expérience dans les domaines clinique, éducatif et social. Ces professionnels apportent leur expertise sur les besoins en formation postgraduée des enseignants travaillant dans des équipes interdisciplinaires et pluridisciplinaires, les structures de gestion des établissements scolaires et les soins spécialisés. Dans ce sens, ils ont réalisé tout un travail de recherche et d'intégration de critères basés sur les objectifs fixés pour le programme académique.

Ce **Certificat Avancé en Difficultés d'Apprentissage en Lecture et en Écriture** contient le programme le plus complet et le plus actuel du marché. Les principales caractéristiques sont les suivantes:

- ♦ L'élaboration de dizaines d'études de cas présentées par des spécialistes des difficultés d'apprentissage de la lecture et de l'écriture
- ♦ Les contenus graphiques, schématiques et éminemment pratiques avec lesquels ils sont conçus, fournissent des informations scientifiques et sanitaires essentielles à la pratique professionnelle
- ♦ Nouvelles sur les Difficultés d'Apprentissage en Lecture et en Écriture
- ♦ Des exercices pratiques où le processus d'auto-évaluation peut être réalisé pour améliorer l'apprentissage
- ♦ Le système d'apprentissage interactif basé sur des algorithmes pour la prise de décision sur les situations présentées
- ♦ Des cours théoriques, des questions à l'expert, des forums de discussion sur des sujets controversés et un travail de réflexion individuel
- ♦ La possibilité d'accéder aux contenus depuis n'importe quel appareil fixe ou portable doté d'une connexion internet



Ce Certificat Avancé 100% en ligne est l'occasion idéale de se familiariser avec les nouvelles techniques d'apprentissage des difficultés de lecture et d'écriture"

“

Ce Certificat Avancé vous permettra de plonger dans le monde des difficultés d'apprentissage de la lecture et de l'écriture, tout en obtenant une qualification certifiée par TECH Université Technologique"

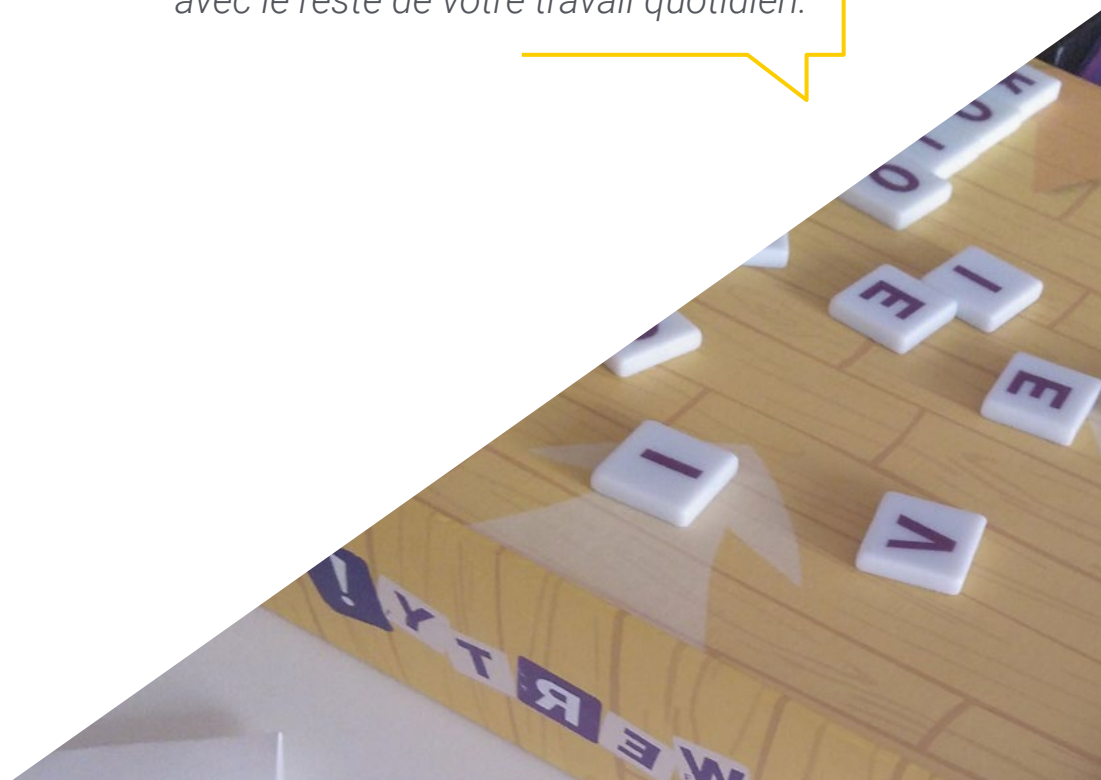
Son corps enseignant comprend des professionnels du domaine des difficultés d'apprentissage, où ils partagent toute l'expérience de leur travail, ainsi que des spécialistes reconnus appartenant à des organisations de premier plan dans le monde entier.

Son contenu multimédia, développé avec les dernières technologies éducatives, permettra au professionnel un apprentissage situé et contextuel, c'est-à-dire un environnement simulé qui fournira un apprentissage immersif programmé pour s'entraîner dans des situations réelles.

La conception de ce programme est axée sur l'Apprentissage Par les Problèmes, grâce auquel le professionnel devra essayer de résoudre les différentes situations de pratique professionnelle qui se présentent. Pour ce faire, l'enseignant aura l'aide d'un système innovant de vidéos interactives réalisées par des experts reconnus et expérimentés dans le domaine des difficultés d'apprentissage de la littératie.

Nous vous offrons la possibilité de vous vous préparer avec une multitude d'études de cas qui vous aideront à vous spécialiser dans difficultés d'apprentissage en littératie.

Vous pouvez organiser vos sessions d'étude à votre propre rythme, à l'heure que vous choisirez et en les combinant avec le reste de votre travail quotidien.



02

Objectifs

Cette formation vise à former des professionnels dans le domaine de la littératie des difficultés d'apprentissage à travers des connaissances, des compétences et des valeurs éducatives et techniques qui favorisent le développement de compétences de base chez les diplômés pour transformer les problèmes de leur contexte professionnel dans le cadre de l'inclusion éducative exigée par la dynamique mondiale contemporaine.





“

Notre objectif est de vous aider à devenir le meilleur dans votre profession. Avec nous, vous verrez comment vous progresserez dans la prise en charge de vos étudiants”



Objectifs généraux

- Élever les connaissances théoriques-pratiques et didactiques-méthodologiques liées à la psychologie, la pédagogie et la didactique en termes d'étudiants ayant des difficultés d'apprentissage dans le contexte de la diversité, avec une vision innovante, créative et globale de la gestion scolaire
- Développer des aptitudes, capacités et compétences professionnelles pour la gestion scientifique de la prise en charge éducative globale des écoliers ayant des difficultés d'apprentissage dans le contexte d'une diversité hautement formation



Nous sommes la plus grande université en ligne et nous avons entrepris de vous former pour réussir"





Objectifs spécifiques

Module 1. Fondements de la gestion des difficultés d'apprentissage

- ♦ Analyser les fondements théoriques et méthodologiques de la gestion des difficultés d'apprentissage
- ♦ Caractériser les processus qui composent la gestion scolaire des difficultés d'apprentissage dans le cadre de la diversité
- ♦ Relier les processus de prévention, d'organisation scolaire et de prise en charge éducative globale à partir de leur conceptualisation et de l'établissement de leurs relations
- ♦ Valoriser le rôle de l'activité d'enseignement comme élément d'intégration et de concrétisation des fondements théoriques et méthodologiques de la gestion des difficultés d'apprentissage et de l'attention à la diversité
- ♦ Élaborer des plans de prévention et de prise en charge éducative globale des difficultés d'apprentissage dans les domaines de la lecture, de l'écriture, des mathématiques et de l'adaptation scolaire

Module 2. La langue comme élément déterminant dans l'attention des difficultés d'apprentissage

- ♦ Comprendre les concepts de communication, de langage, de parole, de langue et leurs relations
- ♦ Comprendre le lien entre la langue et le développement de la pensée à partir de leurs approches théoriques et de leurs implications dans le processus d'enseignement-apprentissage
- ♦ Caractériser le développement du langage dans ses différentes composantes et ses troubles
- ♦ Expliquer les troubles du langage et leur impact sur l'adaptation scolaire et les difficultés d'apprentissage en lecture, écriture et mathématiques
- ♦ Prendre en compte les troubles du langage dans la conception et la mise en œuvre d'une prise en charge éducative globale des difficultés d'apprentissage

Module 3. Les difficultés d'apprentissage de la lecture leur impact sur la formation des citoyens dans la société de la connaissance

- ♦ Analyser les processus impliqués dans l'apprentissage de la lecture afin de les prendre en compte dans le diagnostic, l'évaluation et l'enseignement
- ♦ Réfléchir aux différentes méthodes d'enseignement de la lecture et à leurs insuffisances, ainsi qu'aux critères de sélection et d'application à différents étudiants et contextes
- ♦ Déployer des actions de promotion de la lecture et de prévention des difficultés de lecture en intégrant les principaux organismes éducatifs
- ♦ Identifier les difficultés d'apprentissage de la lecture à travers leur caractérisation, leur diagnostic, leur évaluation et leur relation avec le contexte familial et social
- ♦ Élaborer des plans de prise en charge éducative complets pour les étudiants ou les groupes d'étudiants ayant des difficultés d'apprentissage, en fonction de leurs caractéristiques personnelles, familiales et contextuelles, de leurs motivations et de leur potentiel

Module 4. Les difficultés d'apprentissage de l'écriture comme possibilité de communication durable

- ♦ Analyser les concepts et niveaux essentiels de de la construction des langue à prendre en compte dans le diagnostic, l'évaluation et l'enseignement
- ♦ Réfléchir aux différentes méthodes d'enseignement de l'écriture et à leurs insuffisances, ainsi qu'aux critères de sélection et d'application à différents étudiants et contextes
- ♦ Déployer des actions pour la promotion de l'écriture et la prévention de ses difficultés, en intégrant les principaux organismes éducatifs
- ♦ Identifier les difficultés d'apprentissage dans la production du langage écrit à travers leur caractérisation, leur diagnostic et leur évaluation, en considérant leur relation avec le contexte familial et social
- ♦ Élaborer des plans de prise en charge éducative globale pour des étudiants ou des groupes d'étudiants présentant des difficultés d'apprentissage dans la production de la langue écrite, en fonction de leurs caractéristiques personnelles, familiales et contextuelles, de leurs motivations et de leur potentiel

03

Direction de la formation

D'éminents spécialistes des difficultés d'apprentissage et de l'attention à la diversité se sont réunis pour développer ce Certificat Avancé, qui vise à offrir aux étudiants une éducation transdisciplinaire, permettant le transfert d'apprentissage entre différents domaines.





“

Étude les principaux en difficultés d'apprentissage en littératie. Ils se sont réunis pour vous apporter tout leur savoir à travers ce programme éducatif"

Direction



Dr Moreno Abreu, Milagros Josefina


- Doctorat en sciences pédagogiques
- Master en éducation, spécialisation santé
- Diplômé en méthodologie de la recherche
- Licence en éducation avec une spécialisation en difficultés d'apprentissage
- Licence en éducation (préscolaire)
- Technicien supérieur universitaire en thérapie du langage



04

Structure et contenu

La structure de l'enseignement a été conçue par une équipe spécialisée dans les difficultés d'apprentissage et l'attention à la diversité qui a combiné toutes ses connaissances pour offrir la meilleure option sur le marché, car elle possède le contenu le plus actuel et le plus rigoureux qui puisse être trouvé sur ce sujet.



PASAPORTE
AL MUNDO DE LA
LECTURA Y ESCRITURA



“

Ce Certificat Avancé est la meilleure option éducative que vous puissiez trouver, car il possède le contenu le plus actualisé et le plus rigoureux du marché”

Module 1. Fondements de la gestion des difficultés d'apprentissage

- 1.1. Introduction
- 1.2. La prévention des difficultés d'apprentissage
 - 1.2.1. Niveaux de prévention
 - 1.2.2. Facteurs de risque
 - 1.2.3. Facteurs de protection
- 1.3. Intervention psychopédagogique en D.A
 - 1.3.1. Définition
 - 1.3.2. Principes
 - 1.3.3. Modèles d'intervention en psychologie de l'éducation
- 1.4. La prise en charge éducative globale et ses implications
 - 1.4.1. Conceptualisation
 - 1.4.2. Planification stratégique
 - 1.4.3. Planification individualisée
 - 1.4.4. Planification complète de l'enseignement
- 1.5. Intervention psychopédagogique vs. Soins éducatifs complets
 - 1.5.1. Les positions théoriques qui les sous-tendent
 - 1.5.2. Analyse comparative: points de convergence et de divergence
 - 1.5.3. Pertinence de l'utilisation dans le contexte de la diversité
- 1.6. Considérations théoriques sur la gestion des écoles
 - 1.6.1. Définition et principes de la gestion scolaire
 - 1.6.2. La gestion d'établissements d'enseignement ou de soins
 - 1.6.2.1. Définition et caractéristiques du processus de gestion
 - 1.6.2.2. Implications du travail interdisciplinaire dans la gestion des écoles
 - 1.6.2.3. L'importance de l'articulation de la triade famille-école-communauté
 - 1.6.2.4. Mise en réseau
 - 1.6.2.4.1. Articulation intrasectorielle
 - 1.6.2.4.2. Articulation intersectorielle
 - 1.6.3. L'organisation scolaire et son impact sur le processus éducatif
 - 1.6.3.1. Définition
 - 1.6.3.2. Les conditions de vie de l'étudiant atteint de troubles de l'attention
 - 1.6.3.3. L'horaire d'enseignement
 - 1.6.3.4. L'organisation du processus d'enseignement et d'apprentissage de l'élève atteint de troubles de l'attention: la classe, les projets d'apprentissage et autres formes d'organisation
 - 1.6.4. L'activité d'enseignement comme élément transcendantal du processus d'enseignement-apprentissage
 - 1.6.4.1. L'organisation hygiénico-pédagogique de l'activité d'enseignement (OHPAD)
 - 1.6.4.2. Charge d'enseignement, charge intellectuelle et fatigue
 - 1.6.4.3. Conditions de l'environnement physique
 - 1.6.4.4. Conditions de l'environnement psychologique
 - 1.6.4.5. Relation entre l'OHPAD et la motivation d'apprentissage de l'élève atteint de troubles de l'attention
- 1.7. L'attention portée à la diversité dans le cadre de l'inclusion éducative
 - 1.7.1. Conceptualisation
 - 1.7.2. Fondements théoriques et méthodologiques
 - 1.7.2.1. Reconnaissance et respect des différences individuelles
 - 1.7.2.2. L'attention portée à la diversité comme principe d'inclusion éducative
 - 1.7.3. Les adaptations du programme scolaire comme moyen de prendre en compte la diversité
 - 1.7.3.1. Définition
 - 1.7.3.2. Types d'adaptations curriculaires
 - 1.7.3.2.1. Adaptations de la méthodologie
 - 1.7.3.2.2. Adaptations dans les activités
 - 1.7.3.2.3. Adaptations en termes de matériaux et de temps
 - 1.7.3.2.4. Dans les éléments fonctionnels
- 1.8. Activités pour l'intégration des connaissances et leur application pratique
- 1.9. Lectures recommandées
- 1.10. Bibliographie

Module 2. La langue comme élément déterminant dans l'attention des difficultés d'apprentissage

- 2.1. Introduction
- 2.2. Pensée et langage: leur relation
 - 2.2.1. Théories expliquant leur développement
 - 2.2.2. L'interdépendance entre la pensée et le langage
 - 2.2.3. La place de la langue dans l'apprentissage
- 2.3. Relation entre le langage et les difficultés d'apprentissage
 - 2.3.1. Communication, langage, parole et langage
 - 2.3.2. Généralités sur le développement du langage
 - 2.3.3. Prévention des problèmes linguistiques
- 2.4. Le retard de développement du langage et ses implications dans les difficultés d'apprentissage
 - 2.4.1. Conceptualisation du retard de développement du langage et sa caractérisation
 - 2.4.2. Causes du retard dans le développement du langage
 - 2.4.3. Importance du dépistage précoce et de la prise en charge en milieu scolaire
 - 2.4.4. Le retard de développement du langage comme facteur de risque de difficultés d'apprentissage
- 2.5. Troubles du langage commun chez les étudiants
 - 2.5.1. Concepts et délimitations
 - 2.5.2. Troubles du langage oral Leurs manifestations dans les composantes phonétiques, phonologiques, morpho-lexicales, syntaxiques, sémantiques et pragmatiques
 - 2.5.3. Troubles de la parole: dyslalie, dysarthrie, rhinolalie, dysphonie et bégaiement
- 2.6. Évaluation de la langue
 - 2.6.1. Instruments d'évaluation
 - 2.6.2. Composants à évaluer
 - 2.6.3. Rapport d'évaluation
- 2.7. L'attention portée aux troubles du langage dans les établissements d'enseignement
 - 2.7.1. Troubles du langage
 - 2.7.2. Troubles de la parole
- 2.8. Activités pour l'intégration des connaissances et leur application pratique
- 2.9. Lectures recommandées
- 2.10. Bibliographie



Module 3. Les difficultés d'apprentissage de la lecture et leur impact sur la formation des citoyens dans la société de la connaissance

- 3.1. Introduction
- 3.2. La lecture est ses processus
 - 3.2.1. Définition
 - 3.2.2. Le traitement lexical: la voie lexicale et la voie phonologique
 - 3.2.3. Traitement syntaxique
 - 3.2.4. Traitement sémantique
- 3.3. Le processus d'enseignement et d'apprentissage de la lecture pour la vie
 - 3.3.1. Développement des compétences en matière d'apprentissage de la lecture
 - 3.3.2. Méthodes d'enseignement de la lecture
 - 3.3.3. Des stratégies qui favorisent le processus d'apprentissage de la lecture
- 3.4. Prévention des difficultés d'apprentissage de la lecture
 - 3.4.1. Facteurs de protection
 - 3.4.2. Facteurs de risque
 - 3.4.3. Stratégies les promotion de la lecture
 - 3.4.4. Importance des principaux organismes éducatifs dans la promotion de la lecture
- 3.5. La lecture et ses difficultés d'apprentissage
 - 3.5.1. Caractérisation des difficultés d'apprentissage de la lecture
 - 3.5.2. La dyslexie en tant que difficulté d'apprentissage spécifique
 - 3.5.3. Principales difficultés de compréhension de la lecture
- 3.6. Diagnostic et évaluation des difficultés d'apprentissage de la lecture
 - 3.6.1. Caractérisation du diagnostic
 - 3.6.2. Tests standardisés
 - 3.6.3. Tests non standardisés
 - 3.6.4. Autres outils d'évaluation
- 3.7. Attention des difficultés d'apprentissage de la lecture
 - 3.7.1. Conscience lexicale
 - 3.7.2. Conscience phonologique
 - 3.7.3. Stratégies cognitives et métacognitives pour favoriser la compréhension de la lecture
- 3.8. Activités pour l'intégration des connaissances et leur application pratique
- 3.9. Lectures recommandées
- 3.10. Bibliographie

Module 4. Les difficultés d'apprentissage de l'écriture comme possibilité de communication durable

- 4.1. Introduction
- 4.2. Le processus de construction de la langue écrite
 - 4.2.1. Les étapes du développement de l'écriture
 - 4.2.2. Niveaux de construction de la langue écrite
 - 4.2.3. Stratégies pour faciliter la transition entre les différents niveaux de la construction
 - 4.2.4. Méthodes d'enseignement de la langue écrite
 - 4.2.5. Méthodes d'enseignement de la langue écrite
 - 4.2.5.1. Typologies textuelles
- 4.3. Processus cognitifs impliqués dans la l'écriture
 - 4.3.1. Planification
 - 4.3.2. Production
 - 4.3.3. Révision
- 4.4. Prévention des difficultés d'apprentissage en l'écriture
 - 4.4.1. Facteurs de protection
 - 4.4.2. Facteurs de risque
 - 4.4.3. Stratégies pour la promotion de la production de la langue écrite
 - 4.4.4. Importance des principaux organismes éducatifs dans la promotion de l'écriture
- 4.5. L'écriture et ses difficultés d'apprentissage
 - 4.5.1. Erreurs dans la construction de la langue écrite
 - 4.5.2. Erreurs spécifiques à la construction de la langue écrite
 - 4.5.3. Caractérisation des difficultés dans la production de la langue écrite
 - 4.5.4. La dysgraphie est une difficulté spécifique à l'apprentissage de l'écriture
- 4.6. Diagnostic et évaluation des difficultés d'apprentissage de l'écriture
 - 4.6.1. Statut des processus cognitifs impliqués
 - 4.6.2. Indicateurs de prédiction des difficultés d'apprentissage à l'écrit
 - 4.6.3. Que faut-il évaluer à partir de la 2e année dans l'écriture des enfants?
- 4.7. Aborder les difficultés d'apprentissage à l'écrit
 - 4.7.1. Stratégies visant à promouvoir l'automatisation des mouvements d'écriture
 - 4.7.2. Stratégies pour promouvoir la planification des textes
 - 4.7.3. Stratégies pour encourager la production de texte écrit
 - 4.7.4. Stratégies pour encourager la révision des textes écrits
- 4.8. Activités pour l'intégration des connaissances et leur application pratique
- 4.9. Lectures recommandées
- 4.10. Bibliographie



05

Méthodologie

Ce programme de formation offre une manière différente d'apprendre. Notre méthodologie est développée à travers un mode d'apprentissage cyclique: ***el Relearning***.

Ce système d'enseignement s'utilise, notamment, dans les Écoles de Médecine les plus prestigieuses du monde. De plus, il a été considéré comme l'une des méthodologies les plus efficaces par des magazines scientifiques de renom comme par exemple le ***New England Journal of Medicine***.





“

Découvrez Relearning, un système qui abandonne l'apprentissage linéaire conventionnel pour vous emmener à travers des systèmes d'enseignement cycliques: une façon d'apprendre qui s'est avérée extrêmement efficace, en particulier dans les matières qui nécessitent une mémorisation"

À TECH, School nous utilisons la Méthode des cas

Dans une situation donnée, que feriez-vous? Tout au long du programme, les étudiants seront confrontés à de multiples cas simulés, basés sur des situations réelles, dans lesquels ils devront enquêter, établir des hypothèses et, enfin, résoudre la situation. Il existe de nombreuses preuves scientifiques de l'efficacité de cette méthode.

Avec TECH, le professeur, l'enseignant ou le conférencier fait l'expérience d'une méthode d'apprentissage qui ébranle les fondements des universités traditionnelles du monde entier.



C'est une technique qui développe l'esprit critique et prépare l'éducateur à prendre des décisions, à défendre des arguments et à confronter des opinions.

“

Saviez-vous que cette méthode a été développée en 1912, à Harvard, pour les étudiants en Droit? La méthode des cas consiste à présenter aux apprenants des situations réelles complexes pour qu'ils s'entraînent à prendre des décisions et pour qu'ils soient capables de justifier la manière de les résoudre. En 1924, elle a été établie comme une méthode d'enseignement standard à Harvard”

L'efficacité de la méthode est justifiée par quatre réalisations clés:

1. Les professeurs qui suivent cette méthode parviennent non seulement à assimiler les concepts, mais aussi à développer leur capacité mentale, grâce à des exercices d'évaluation de situations réelles et à l'application des connaissances.
2. L'apprentissage est solidement traduit en compétences pratiques qui permettent à l'éducateur de mieux intégrer ses connaissances dans sa pratique quotidienne.
3. L'assimilation des idées et des concepts est rendue plus facile et plus efficace, grâce à l'utilisation de situations issues de l'enseignement réel.
4. Le sentiment d'efficacité de l'effort investi devient un stimulus très important pour les étudiants, qui se traduit par un plus grand intérêt pour l'apprentissage et une augmentation du temps passé à travailler sur le cours.



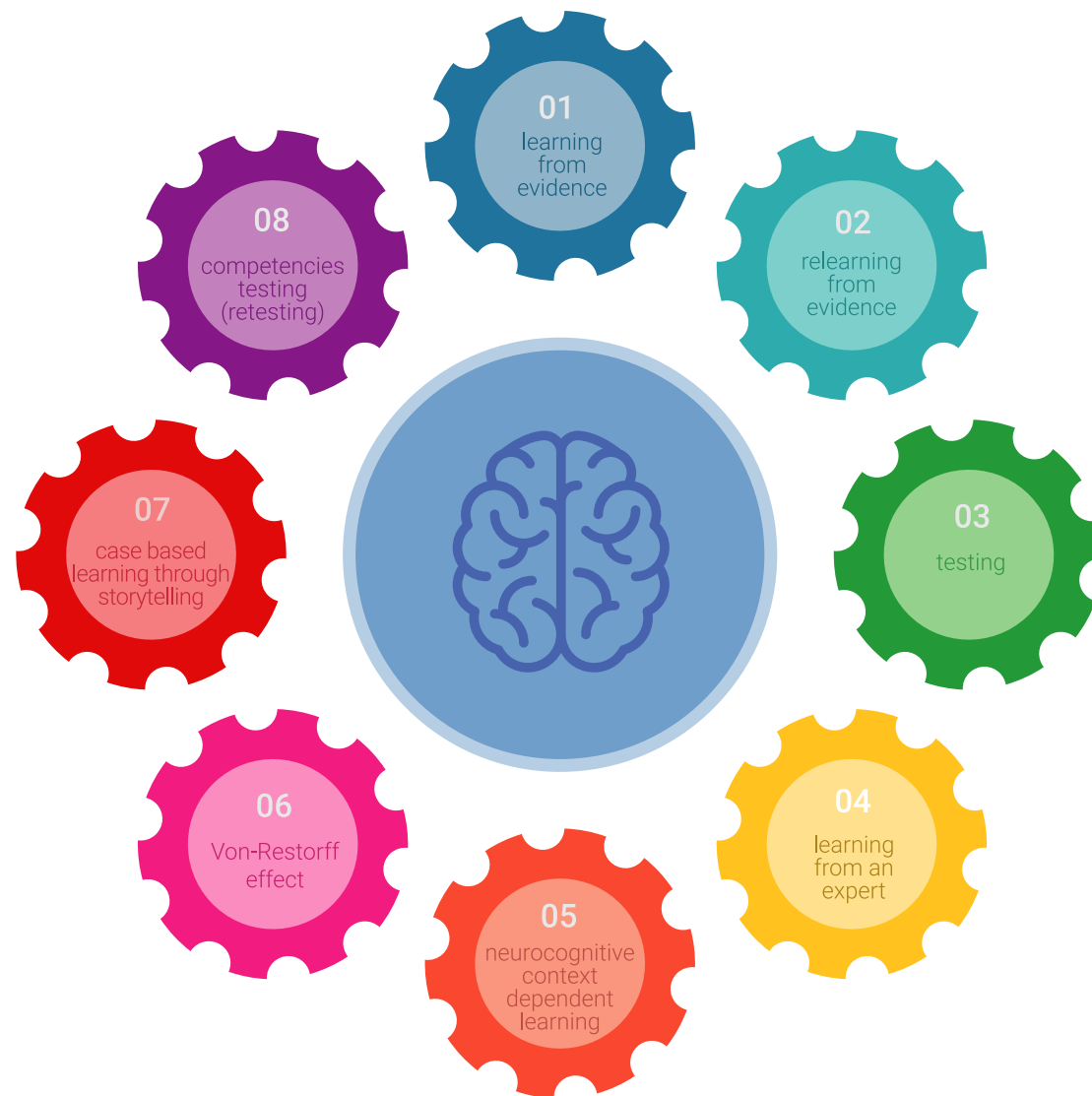
Relearning Methodology

TECH renforce l'utilisation de la méthode des cas avec la meilleure méthodologie d'enseignement 100% en ligne du moment: Relearning.

Cette université est la première au monde à combiner des études de cas avec un système d'apprentissage 100% en ligne basé sur la répétition, combinant un minimum de 8 éléments différents dans chaque leçon, ce qui constitue une véritable révolution par rapport à la simple étude et analyse de cas.

L'éducateur apprendra à travers des cas réels et la résolution de situations complexes dans des environnements d'apprentissage simulés.

Ces simulations sont développées à l'aide de logiciels de pointe pour faciliter l'apprentissage immersif.



Selon les indicateurs de qualité de la meilleure université en ligne du monde hispanophone (Columbia University). La méthode Relearning, à la pointe de la pédagogie mondiale, a réussi à améliorer le niveau de satisfaction globale des professionnels finalisant leurs études.

Grâce à cette méthodologie, nous avons formé plus de 85.000 éducateurs avec un succès sans précédent et ce dans toutes les spécialisations. Notre méthodologie d'enseignement est développée dans un environnement très exigeant, avec un corps étudiant universitaire au profil socio-économique élevé et dont l'âge moyen est de 43,5 ans.

Le Relearning vous permettra d'apprendre plus facilement et de manière plus productive tout en développant un esprit critique, en défendant des arguments et en contrastant des opinions: une équation directe vers le succès.

Dans notre programme, l'apprentissage n'est pas un processus linéaire mais il se déroule en spirale (nous apprenons, désapprenons, oublions et réapprenons). Par conséquent, ils combinent chacun de ces éléments de manière concentrique.

Selon les normes internationales les plus élevées, la note globale de notre système d'apprentissage est de 8,01.



Ce programme offre le meilleur matériel pédagogique, soigneusement préparé pour les professionnels:



Support d'étude

Tous les contenus didactiques sont créés par les spécialistes qui enseignent les cours. Ils ont été conçus en exclusivité pour la formation afin que le développement didactique soit vraiment spécifique et concret.

Ces contenus sont ensuite appliqués au format audiovisuel, pour créer la méthode de travail TECH online. Tout cela, élaboré avec les dernières techniques afin d'offrir des éléments de haute qualité dans chacun des supports qui sont mis à la disposition de l'apprenant.



Techniques et procédures éducateurs en vidéo

TECH met les techniques les plus innovantes, avec les dernières avancées pédagogiques, au premier plan de l'actualité de l'Éducation. Tout cela, à la première personne, expliqué et détaillé rigoureusement pour atteindre une compréhension complète. Et surtout, vous pouvez les regarder autant de fois que vous le souhaitez.



Résumés interactifs

Nous présentons les contenus de manière attrayante et dynamique dans des dossiers multimédias comprenant des fichiers audios, des vidéos, des images, des diagrammes et des cartes conceptuelles afin de consolider les connaissances.

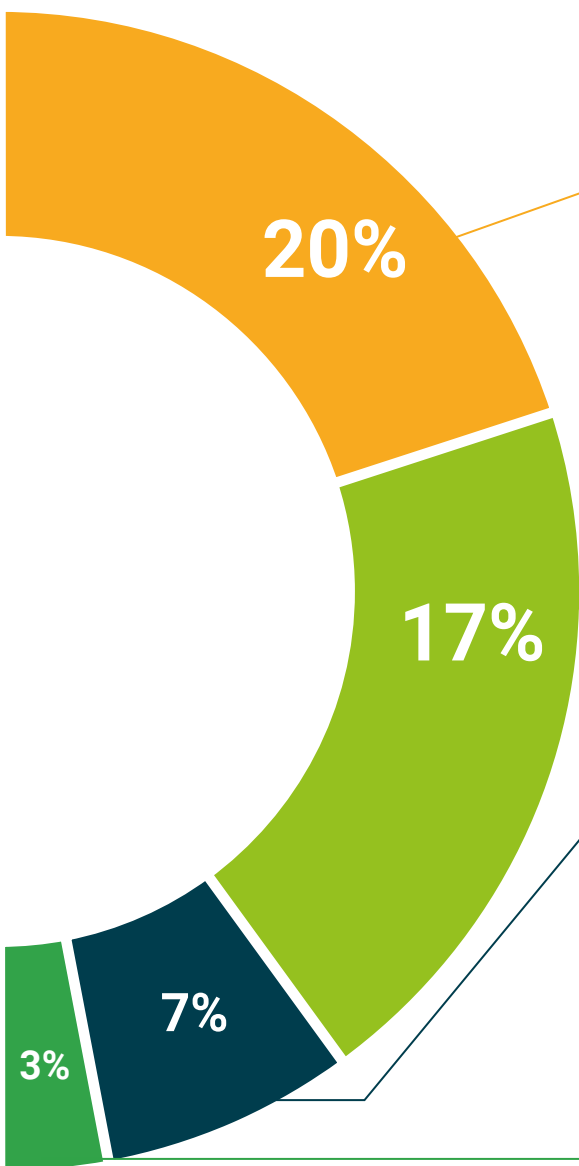
Ce système éducatif unique pour la présentation de contenu multimédia a été récompensé par Microsoft en tant que "European Success Story".



Bibliographie complémentaire

Articles récents, documents de consensus et directives internationales, entre autres. Dans la bibliothèque virtuelle de TECH, l'étudiant aura accès à tout ce dont il a besoin pour compléter sa formation.





Analyses de cas menées et développées par des experts

Un apprentissage efficace doit nécessairement être contextuel. Pour cette raison, TECH présente le développement de cas réels dans lesquels l'expert guidera l'étudiant à travers le développement de la prise en charge et la résolution de différentes situations: une manière claire et directe d'atteindre le plus haut degré de compréhension.



Testing & Retesting

Les connaissances de l'étudiant sont périodiquement évaluées et réévaluées tout au long du programme, par le biais d'activités et d'exercices d'évaluation et d'auto-évaluation, afin que l'étudiant puisse vérifier comment il atteint ses objectifs.



Cours magistraux

Il existe des preuves scientifiques de l'utilité de l'observation par un tiers expert. La méthode "Learning from an Expert" renforce les connaissances et la mémoire, et donne confiance dans les futures décisions difficiles.



Guides d'action rapide

À TECH nous vous proposons les contenus les plus pertinents du cours sous forme de feuilles de travail ou de guides d'action rapide. Un moyen synthétique, pratique et efficace pour vous permettre de progresser dans votre apprentissage.



06

Diplôme

Le Certificat Avancé en Difficultés d'Apprentissage en Lecture et en Écriture vous garantit, en plus de la formation la plus rigoureuse et la plus actuelle, l'accès à un diplôme universitaire de Certificat Avancé délivré par TECH Université Technologique.



“

Finalisez cette formation avec succès et recevez votre Certificat sans avoir à vous soucier des déplacements ou des démarches administratives”

Ce **Certificat Avancé en Difficultés d'Apprentissage en Lecture et en Écriture** contient le programme le plus complet et le plus à jour du marché.

Après avoir réussi l'évaluation, l'étudiant recevra par courrier postal* avec accusé de réception son correspondant diplôme de Certificat Avancé délivré par **TECH Université Technologique**.

Le diplôme délivré par **TECH Université Technologique** indiquera la note obtenue lors du Certificat Avancé, et répond aux exigences communément demandées par les bourses d'emploi, les concours et les commissions d'évaluation des carrières professionnelles.

Diplôme: **Certificat Avancé en Difficultés d'Apprentissage en Lecture et en Écriture**

N.º d'Heures Officielles: **600 h.**



*Si l'étudiant souhaite que son diplôme version papier possède l'Apostille de La Haye, TECH EDUCATION fera les démarches nécessaires pour son obtention moyennant un coût supplémentaire.

future
santé confiance personnes
éducation information tuteurs
garantie accréditation enseignement
institutions technologie apprentissage
communauté engagement
service personnalisé innovation
connaissance présent qualité
en ligne formation
développement institutions
classe virtuelle langues

tech université
technologique

Certificat Avancé
Difficultés d'Apprentissage
en Lecture et en Écriture

- » Modalité: en ligne
- » Durée: 6 mois
- » Qualification: TECH Université Technologique
- » Intensité: 16h/semaine
- » Horaire: à votre rythme
- » Examens: en ligne

Certificat Avancé

Difficultés d'Apprentissage
en Lecture et en Écriture

_____ADO_____

_____OTULADO_____

_____AQUETA

