

Certificat

Trouble Spécifique du Langage





tech université
technologique

Certificat Trouble Spécifique du Langage

- » Modalité: en ligne
- » Durée: 6 semaines
- » Qualification: TECH Université Technologique
- » Horaire: à votre rythme
- » Examens: en ligne

Accès au site web: www.techtitute.com/fr/education/cours/trouble-specifique-langage

Sommaire

01

Présentation

page 4

02

Objectifs

page 8

03

Direction de la formation

page 12

04

Structure et contenu

page 16

05

Méthodologie

page 22

06

Diplôme

page 30

01

Présentation

Le TSL est un trouble qui limite l'acquisition du langage chez les jeunes enfants. Son dépistage précoce inadéquat peut entraîner l'apparition d'autres troubles du langage tels que la Dysphémie, ainsi que des difficultés dans le développement de la lecture et de l'écriture. C'est pourquoi les orthophonistes experts dans leur détection et leur intervention sont très recherchés par les parents des enfants pour gérer leurs conditions et d'autres problèmes sous-jacents. Dans ce contexte, TECH a conçu ce diplôme qui permettra aux étudiants d'utiliser les derniers outils d'évaluation ou de créer des programmes d'intervention orthophonique pour les troubles spécifiques du langage afin d'exercer leur profession avec un maximum de fiabilité, 100% en ligne et depuis leur domicile.





“

Le Certificat en Trouble Spécifique du Langage vous préparera à créer des programmes d'intervention orthophonique pour les patients souffrant de TSL"

Le TSL est un trouble qui débute dans la petite enfance et se caractérise par des difficultés dans l'acquisition du langage par l'enfant. En ce sens, son évolution et son traitement inadéquat favorisent l'apparition de difficultés dans l'apprentissage de la lecture, de l'écriture et de la communication fluide avec les autres, générant des séquelles qui peuvent être présentes à l'adolescence et à l'âge adulte. C'est pourquoi il est essentiel de faire appel à des orthophonistes spécialisés dans l'utilisation de méthodes de rééducation du langage de pointe afin de garantir le bien-être de l'enfant, mais aussi d'assurer ses capacités de communication à l'âge adulte.

C'est pourquoi TECH a créé ce programme, grâce auquel l'étudiant adoptera les stratégies d'évaluation et d'intervention les plus efficaces en matière de troubles spécifiques du langage, afin de perfectionner ses compétences et de profiter des meilleures perspectives d'emploi offertes par ce secteur. Au cours de 150 heures d'enseignement continu, vous manipulerez les procédures d'évaluation les plus sophistiquées pour les troubles spécifiques du langage, en vous appuyant sur l'aide d'autres professionnels pour offrir une évaluation multidisciplinaire plus rigoureuse. De même, vous apprendrez à définir les objectifs et les stratégies des programmes d'intervention dans les troubles spécifiques du langage ou à assimiler les techniques les plus efficaces pour le traitement de la compréhension et de l'expression chez ces patients.

Tout cela, en suivant une méthodologie 100% en ligne, qui permettra aux étudiants de combiner un excellent apprentissage avec toutes leurs obligations personnelles ou professionnelles. De même, vous aurez accès à des contenus didactiques préparés expressément par des orthophonistes ayant une grande expérience dans le traitement des troubles spécifiques du langage, qui vous fourniront les connaissances les plus récentes dans ce domaine.

Ce **Certificat en Trouble Spécifique du Langage** contient le programme académique le plus complet et le plus actuel du marché. Les principales caractéristiques sont les suivantes:

- ♦ Le développement d'études de cas présentées par des experts en Orthophonie
- ♦ Les contenus graphiques, schématiques et éminemment pratiques avec lesquels il est conçu, fournissent des informations pratiques sur les disciplines essentielles à la pratique professionnelle
- ♦ Exercices pratiques permettant de réaliser le processus d'auto-évaluation afin d'améliorer l'apprentissage
- ♦ Il met l'accent sur les méthodologies innovantes
- ♦ Cours théoriques, questions à l'expert, forums de discussion sur des sujets controversés et travail de réflexion individuel
- ♦ La disponibilité d'accès aux contenus à partir de tout dispositif fixe ou portable doté d'une connexion internet



Une fois ce diplôme obtenu, vous augmenterez vos chances de trouver un emploi dans le domaine de l'orthophonie"

“

Pas d'horaires, pas de déplacements dans les centres d'études et entièrement en ligne: inscrivez-vous à ce Certificat pour bénéficier d'un apprentissage confortable et efficace"

Le corps enseignant du programme englobe des spécialistes réputés dans le domaine et qui apportent, à ce programme l'expérience de leur travail, ainsi que des spécialistes reconnus dans de grandes sociétés et des universités prestigieuses.

Grâce à son contenu multimédia développé avec les dernières technologies éducatives, les spécialistes bénéficieront d'un apprentissage situé et contextuel, ainsi, ils se formeront dans un environnement simulé qui leur permettra d'apprendre en immersion et de s'entraîner dans des situations réelles.

La conception de ce programme est axée sur l'Apprentissage par les Problèmes, grâce auquel le professionnel doit essayer de résoudre les différentes situations de la pratique professionnelle qui se présentent tout au long du cursus académique. Pour ce faire, l'étudiant sera assisté d'un innovant système de vidéos interactives, créé par des experts reconnus.

Avec cette qualification, vous maîtriserez les stratégies d'évaluation multidisciplinaire pour les enfants souffrant de Trouble Spécifique du Langage à un stade précoce.

Appliquer les techniques les plus sophistiquées pour améliorer la compréhension et l'expression communicative chez l'enfant souffrant de Trouble Spécifique du Langage.



02

Objectifs

Ce Certificat a été conçu dans le but de fournir aux étudiants les outils nécessaires pour accroître leurs connaissances et leurs compétences en matière de détection, d'évaluation et d'intervention dans le domaine du Troubles Spécifique du Langage. Ainsi, vous gèrerez les thérapies d'avant-garde qui conviennent le mieux à chaque patient, en veillant au bien-être de l'enfant et en devenant un professionnel de premier ordre. En outre, un enseignement adéquat sera assuré grâce aux objectifs généraux et spécifiques définis par TECH.





“

Faites progresser votre carrière dans le domaine de l'Orthophonie en obtenant un diplôme qui vous placera à l'avant-garde de ce secteur”



Objectifs généraux

- ♦ Fournir une formation spécialisée basée sur des connaissances théoriques et instrumentales qui permettent d'obtenir des compétences en matière de détection, de prévention, d'évaluation et d'intervention dans les pathologies de la parole traitées
- ♦ Consolider les connaissances de base du processus d'intervention en classe et dans d'autres espaces en s'appuyant sur les dernières avancées technologiques, qui facilitent l'accès à l'information et au CV des élèves
- ♦ Actualiser et développer des connaissances spécifiques sur les caractéristiques de ces troubles afin d'affiner le diagnostic différentiel et proactif qui fixe les orientations de l'intervention
- ♦ Sensibiliser les enseignants à la nécessité de l'inclusion éducative et des modèles d'intervention holistique avec la participation de tous les agents
- ♦ Connaître les expériences éducatives et les bonnes pratiques en matière d'orthophonie et d'intervention psychosociale qui favorisent l'adaptation personnelle, socio-familiale et scolaire des élèves ayant ces besoins éducatifs





Objectifs spécifiques

- Acquérir des connaissances suffisantes pour être capable d'évaluer un trouble de la fluidité verbale
- Identifier les principaux troubles du langage et leur prise en charge thérapeutique
- Connaître la nécessité d'une intervention soutenue et soutenue tant par la famille que par l'équipe d'enseignants de l'école de l'enfant

“ Développez vos compétences dans l'évaluation et l'intervention du Trouble Spécifique du Langage à travers les objectifs assignés dans ce diplôme ”

03

Direction de la formation

Afin de préserver intacte l'excellente qualité éducative propre aux diplômes de TECH, ce programme est dispensé par des experts qui exercent activement en tant qu'orthophonistes, maîtrisant l'intervention auprès des jeunes souffrant de troubles spécifiques du langage. En outre, les matériels didactiques dont l'étudiant disposera tout au long de ce diplôme sont réalisés spécifiquement par ces spécialistes, c'est pourquoi les contenus qu'ils lui donneront seront en harmonie avec les dernières nouveautés dans ce domaine.





“

En outre, les matériels didactiques dont l'étudiant disposera tout au long de ce Certificat sont réalisés spécifiquement par ces spécialistes, c'est pourquoi les contenus qu'ils délivreront seront en phase avec les dernières nouveautés dans ce domaine"

Directeur invité international

La Dr Elizabeth Anne Rosenzweig est une spécialiste de renommée internationale dans le domaine des soins aux enfants souffrant de déficience auditive. En tant qu'experte en Langage Parlé et Orthophoniste Certifiée, elle a été la pionnière de plusieurs stratégies d'assistance précoce basées sur la télépratique et largement bénéfiques pour les patients et leurs familles.

Les recherches du Dr Rosenzweig ont également porté sur le soutien aux victimes de Traumatismes, les pratiques auditivo-verbales sensibles à la culture et le coaching personnel. Ses travaux universitaires actifs dans ces domaines lui ont valu de nombreuses récompenses, dont le Prix de la Recherche sur la Diversité de l'Université de Columbia.

Grâce à ses compétences avancées, elle a relevé des défis professionnels tels que la direction de la Clinique Edward D. Mysak des Troubles de la Communication à l'Université de Columbia. Elle est également connue pour sa carrière académique, ayant été professeure à la Faculté des Enseignants de Columbia et professeure adjointe à l'Institut Général des Professions de la Santé. D'autre part, elle est examinatrice officielle de publications ayant un fort impact sur la communauté scientifique, telles que *The Journal of Early Hearing Detection and Intervention* et *The Journal of Deaf Studies and Deaf Education*.

En outre, la Dr Rosenzweig gère et dirige le projet AuditoryVerbalTherapy.net, à partir duquel elle offre des services de thérapie à distance à des patients basés dans différentes parties du monde. Elle est également consultante en orthophonie et en audiologie pour d'autres centres spécialisés dans le monde. Elle s'est également concentrée sur le développement d'activités à but non lucratif et a participé au Projet "Écouter sans limites" pour les enfants et les professionnels en Amérique latine. Elle est également vice-présidente de l'Association Alexander Graham Bell pour les Sourds et les Malentendants.



Dra. Rosenzweig, Elizabeth Anne

- ♦ Directrice de la Clinique des Troubles de la Communication à l'Université de Columbia, New York, États-Unis
- ♦ Professeure à l'Hôpital Général de l'Institut des Professions de la Santé
- ♦ Directrice du Cabinet Privé AuditoryVerbalTherapy.net
- ♦ Cheffe de Département à l'Université de Yeshiva
- ♦ Spécialiste Adjointe au Teachers College de l'Université de Columbia
- ♦ Révisseuse pour les revues à comité de lecture The Journal of Deaf Studies and Deaf Education et The Journal of Early Hearing Detection and Intervention
- ♦ Vice-présidente de l'Association Alexander Graham Bell pour les Sourds et les Malentendants
- ♦ Doctorat en Éducation de l'Université de Columbia
- ♦ Master en Orthophonie de l'Université de Fontbonne
- ♦ Licence en Sciences de la Communication et Troubles de la Communication de l'Université Chrétienne du Texas
- ♦ Membre de :
 - ♦ Association Américaine de la Parole et du Langage
 - ♦ Alliance Américaine pour l'Implant Cochléaire
 - ♦ Consortium National pour le Leadership en Déficience Sensorielle

“

Grâce à TECH, vous pourrez apprendre avec les meilleurs professionnels du monde”

Direction



Mme Vázquez Pérez, María Asunción

- ♦ Orthophoniste spécialisée en neurologopédie
- ♦ Orthophoniste à Neurosens
- ♦ Orthophoniste à la clinique de réadaptation Rehasalud
- ♦ Orthophoniste au cabinet de psychologie de Sendas
- ♦ Diplôme d'orthophonie de l'Université de La Corogne
- ♦ Master en thérapie neurologique

Professeurs

Mme Berbel, Fina Mari

- ♦ Orthophoniste Spécialiste en audiologie clinique et en thérapie auditive
- ♦ Orthophoniste à la Fédération des personnes sourdes d'Alicante

Mme Plana González, Andrea

- ♦ Fondatrice de Logrospedia
- ♦ Orthophoniste chez ClínicActiva et Amaco Salud

Mme Mata Ares, Sandra María

- ♦ Orthophoniste spécialisée dans l'intervention orthophonique chez les enfants et les adolescents
- ♦ Orthophoniste à Sandra Comunícate Logopeda

Mme Rico Sánchez, Rosana

- ♦ Orthophoniste chez OrientaMedia
- ♦ Intervenant dans des conférences spécialisées

Mme Cerezo Fernández, Ester

- ♦ Orthophoniste à la clinique de neuro-réhabilitation Paso a Paso
- ♦ Orthophoniste à la résidence San Jerónimo

Mme López Mouriz, Patricia

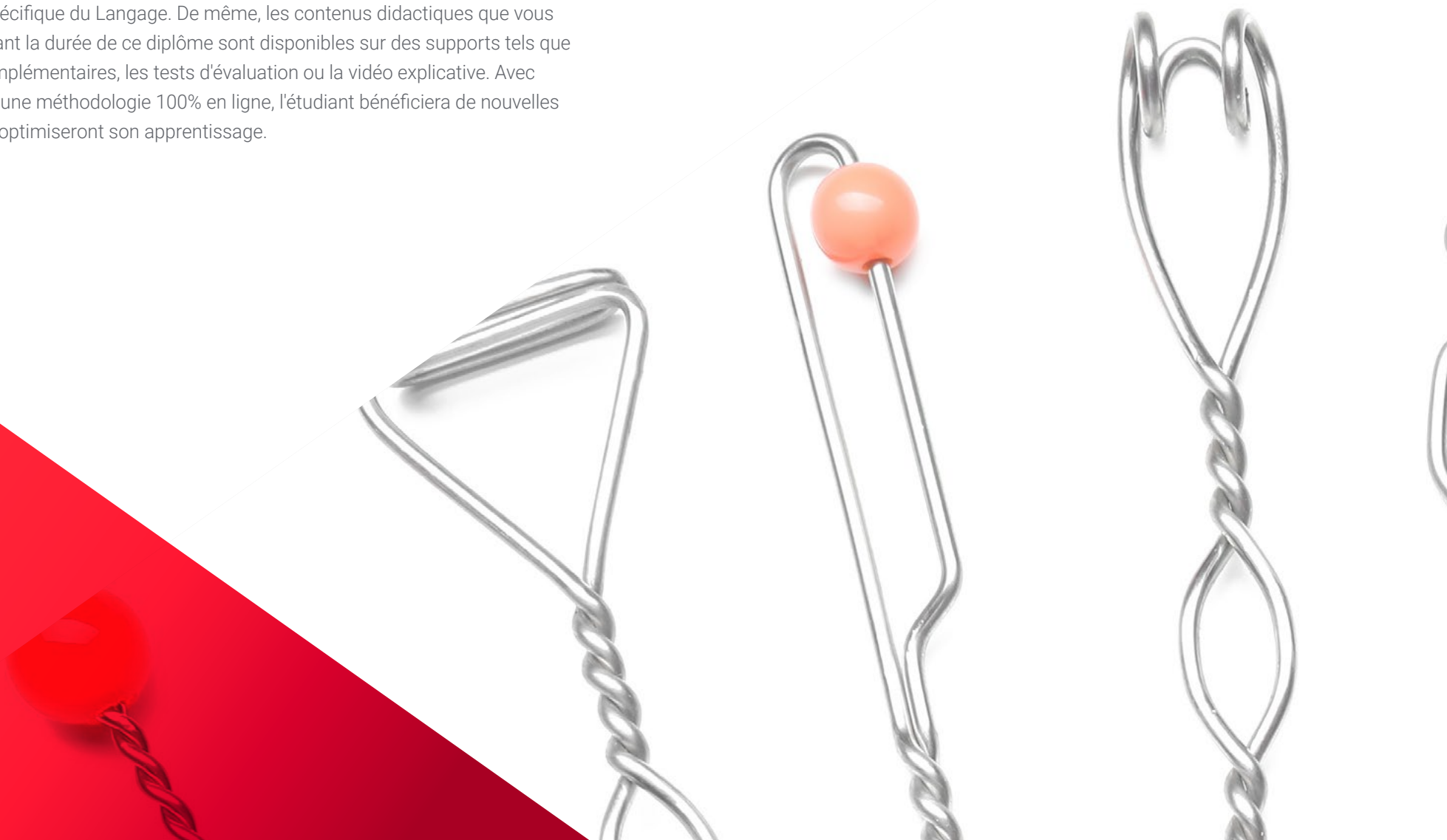
- ♦ Psychologue chez FÍSICO Fisioterapia y Salud
- ♦ Psychologue médiateur dans l'association ADAFAD



04

Structure et contenu

Le programme de ce Certificat se compose d'un module à travers lequel l'étudiant développera ses connaissances sur le traitement orthopédique de l'enfant souffrant d'un Trouble Spécifique du Langage. De même, les contenus didactiques que vous étudierez pendant la durée de ce diplôme sont disponibles sur des supports tels que les lectures complémentaires, les tests d'évaluation ou la vidéo explicative. Avec cela, et grâce à une méthodologie 100% en ligne, l'étudiant bénéficiera de nouvelles ressources qui optimiseront son apprentissage.





“

Ce programme, disponible sur différents supports textuels et multimédias, vous permettra d'acquérir les connaissances les plus avancées en matière de Trouble Spécifique du Langage"

Module 1. Le trouble spécifique du langage

- 1.1. Informations préalables
 - 1.1.1. Présentation du module
 - 1.1.2. Objectifs du module
 - 1.1.3. Développement historique du TSL
 - 1.1.4. Apparition tardive du langage vs. le TSL
 - 1.1.5. Différences entre les TSL et le Retard de Langage
 - 1.1.6. Différences entre le TSA et le TSL
 - 1.1.7. Trouble spécifique du langage vs. Aphasie
 - 1.1.8. TSL comme ancêtre des troubles de l'alphabétisation
 - 1.1.9. L'intelligence et le Trouble Spécifique du Langage
 - 1.1.10. Prévention du Trouble Spécifique du Langage
- 1.2. Approche des Trouble Spécifique du Langage
 - 1.2.1. Définition du TSL1
 - 1.2.2. Caractéristiques générales du TSL
 - 1.2.3. La prévalence du TSL
 - 1.2.4. Pronostic du TSL
 - 1.2.5. Étiologie des TSL
 - 1.2.6. Classification basée sur des données cliniques du TSL
 - 1.2.7. Classification des TSL basée sur l'expérience
 - 1.2.8. Classification des TSL basée sur des critères empiriques et cliniques
 - 1.2.9. Comorbidité du TSL
 - 1.2.10. Le TSL, non seulement une difficulté dans l'acquisition et le développement du langage




- 1.3. Caractéristiques linguistiques dans les troubles spécifiques du langage
 - 1.3.1. Concept de compétences linguistiques
 - 1.3.2. Caractéristiques linguistiques générales
 - 1.3.3. Études linguistiques sur les TSL dans différentes langues
 - 1.3.4. Altérations générales des compétences linguistiques des personnes atteintes des TSL
 - 1.3.5. Caractéristiques grammaticales dans les TSL
 - 1.3.6. Caractéristiques grammaticales dans les TSL
 - 1.3.7. Caractéristiques narratives dans les TSL
 - 1.3.8. Caractéristiques phonétiques et phonologiques dans les TSL
 - 1.3.9. Caractéristiques lexicales dans les TSL
 - 1.3.10. Compétences linguistiques préservées dans les TSL
- 1.4. Changement de terminologie
 - 1.4.1. Changements dans la terminologie du TSL
 - 1.4.2. Classification selon le DSM
 - 1.4.3. Changements dans le DSM
 - 1.4.4. Conséquences des changements de classification avec le DSM
 - 1.4.5. Nouvelle nomenclature : Trouble du langage
 - 1.4.6. Caractéristiques du Trouble du Langage
 - 1.4.7. Principales différences et concordances entre le TSL et le TL
 - 1.4.8. Altération des fonctions exécutives dans les TSL
 - 1.4.9. Fonctions exécutives préservées dans le TL
 - 1.4.10. Les détracteurs du changement de terminologie
- 1.5. Évaluation des troubles spécifiques du langage
 - 1.5.1. Bilan orthophonique: pré-information
 - 1.5.2. Identification précoce des TSL: prédicteurs pré-linguistiques
 - 1.5.3. Considérations générales à prendre en compte dans l'évaluation orthophonique des TSL
 - 1.5.4. Principes d'évaluation dans les cas de TSL
 - 1.5.5. L'importance et les objectifs de l'évaluation orthophonique dans les TSL
 - 1.5.6. Processus d'évaluation des TSL
 - 1.5.7. Évaluation du langage, des compétences communicatives et des fonctions exécutives dans les TSL
 - 1.5.8. Instruments d'évaluation des TSL
 - 1.5.9. Évaluation interdisciplinaire

Diagnostic du TSL
- 1.6. Intervention dans les troubles Spécifique du Langage
 - 1.6.1. L'intervention orthophonique
 - 1.6.2. Principes basiques de l'intervention orthophonique
 - 1.6.3. Environnements et agents d'intervention en matière de TSL
 - 1.6.4. Modèle d'intervention à plusieurs niveaux
 - 1.6.5. Intervention précoce dans les TSL
 - 1.6.6. Importance de l'intervention dans les TSL
 - 1.6.7. La musicothérapie dans l'intervention des TSL
 - 1.6.8. Ressources technologiques dans l'intervention des TSL
 - 1.6.9. Ressources technologiques dans l'intervention TEL
 - 1.6.10. Intervention multidisciplinaires dans les TSL

- 1.7. Intervention multidisciplinaire dans les troubles spécifiques du langage
 - 1.7.1. Programme d'intervention orthophonique
 - 1.7.2. Approches du TSL pour la conception d'un programme d'intervention
 - 1.7.3. Objectifs et stratégies des programmes d'intervention en matière de TSL
 - 1.7.4. Indications à suivre dans l'intervention auprès des enfants atteints de TSL
 - 1.7.5. Traitement de la compréhension
 - 1.7.6. Traitement de l'expression dans les cas de TSL
 - 1.7.7. Intervention en matière d'alphabétisation
 - 1.7.8. Formation aux compétences sociales dans les TSL
 - 1.7.9. Agents et moment de l'intervention dans les cas de TSL
 - 1.7.10. Les CAA dans l'intervention dans les cas de TSL
- 1.8. L'école en cas de troubles spécifiques du langage
 - 1.8.1. L'école du développement de l'enfant
 - 1.8.2. Conséquences scolaires pour les enfants atteints de TSL
 - 1.8.3. La scolarisation des enfants atteints de TSL
 - 1.8.4. Aspects à prendre en compte dans l'intervention en milieu scolaire
 - 1.8.5. Objectifs de l'intervention scolaire pour les cas de TSL
 - 1.8.6. Lignes directrices et stratégies pour l'intervention en classe auprès des enfants ayant des TSL
 - 1.8.7. Développement et intervention dans les relations sociales au sein de l'école
 - 1.8.8. Programme dynamique d'aires de jeux
 - 1.8.9. L'école et la relation avec les autres acteurs de l'intervention
 - 1.8.10. Observation et suivi des interventions en milieu scolaire



- 
- 1.9. La famille et son intervention dans les cas d'enfants atteints de troubles spécifiques du langage
 - 1.9.1. Conséquences des TSL dans l'environnement familial
 - 1.9.2. Modèles d'intervention auprès des familles
 - 1.9.3. Considérations générales à prendre en compte
 - 1.9.4. L'importance de l'intervention de la famille dans les TSL
 - 1.9.5. Orientations familiales
 - 1.9.6. Stratégies de communication pour la famille
 - 1.9.7. Besoins des familles d'enfants atteints de troubles spécifiques du langage
 - 1.9.8. L'orthophoniste dans l'intervention familiale
 - 1.9.9. Objectifs de l'intervention orthophonique familiale dans les TSL
 - 1.9.10. Suivi et calendrier de l'intervention familiale dans les TSL
 - 1.10. Associations et guides pour soutenir les familles et les écoles d'enfants atteints de TSL
 - 1.10.1. Associations de parents
 - 1.10.2. Guides d'information
 - 1.10.3. AVATEL
 - 1.10.4. ATELMA
 - 1.10.5. ATELAS
 - 1.10.6. ATELCA
 - 1.10.7. ATEL CLM
 - 1.10.8. Autres associations
 - 1.10.9. Guides de TSL destinés au domaine de l'éducation
 - 1.10.10. Guides et manuels de TSL destinés à l'environnement familial



En suivant ce diplôme, vous bénéficierez d'une méthodologie 100% en ligne qui vous permettra d'étudier 24 heures sur 24 sans quitter votre domicile"

05

Méthodologie

Ce programme de formation offre une manière différente d'apprendre. Notre méthodologie est développée à travers un mode d'apprentissage cyclique: ***el Relearning***.

Ce système d'enseignement s'utilise, notamment, dans les Écoles de Médecine les plus prestigieuses du monde. De plus, il a été considéré comme l'une des méthodologies les plus efficaces par des magazines scientifiques de renom comme par exemple le ***New England Journal of Medicine***.





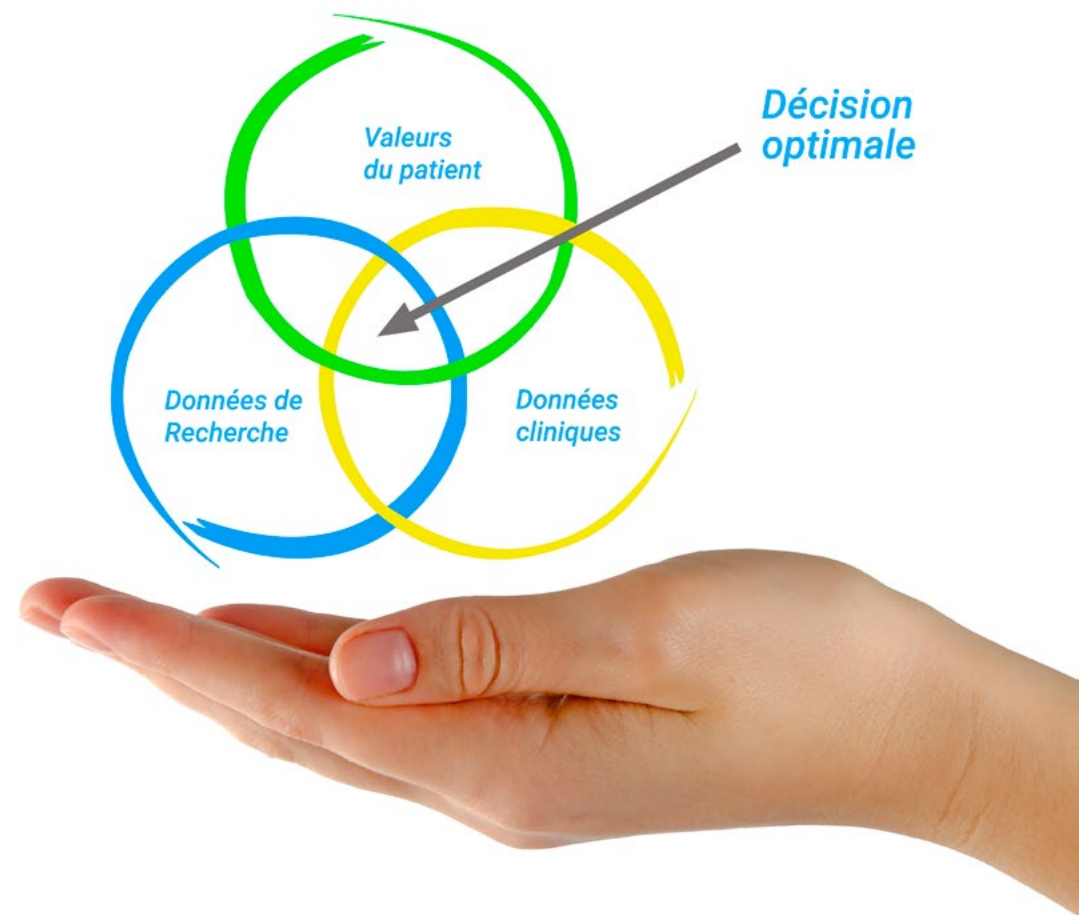
“

Découvrez Relearning, un système qui abandonne l'apprentissage linéaire conventionnel pour vous emmener à travers des systèmes d'enseignement cycliques: une façon d'apprendre qui s'est avérée extrêmement efficace, en particulier dans les matières qui nécessitent une mémorisation"

À TECH, School nous utilisons la Méthode des cas

Dans une situation donnée, que feriez-vous? Tout au long du programme, les étudiants seront confrontés à de multiples cas simulés, basés sur des situations réelles, dans lesquels ils devront enquêter, établir des hypothèses et, enfin, résoudre la situation. Il existe de nombreuses preuves scientifiques de l'efficacité de cette méthode.

Avec TECH, le professeur, l'enseignant ou le conférencier fait l'expérience d'une méthode d'apprentissage qui ébranle les fondements des universités traditionnelles du monde entier.



C'est une technique qui développe l'esprit critique et prépare l'éducateur à prendre des décisions, à défendre des arguments et à confronter des opinions.

“

Saviez-vous que cette méthode a été développée en 1912, à Harvard, pour les étudiants en Droit? La méthode des cas consiste à présenter aux apprenants des situations réelles complexes pour qu'ils s'entraînent à prendre des décisions et pour qu'ils soient capables de justifier la manière de les résoudre. En 1924, elle a été établie comme une méthode d'enseignement standard à Harvard”

L'efficacité de la méthode est justifiée par quatre réalisations clés:

1. Les professeurs qui suivent cette méthode parviennent non seulement à assimiler les concepts, mais aussi à développer leur capacité mentale, grâce à des exercices d'évaluation de situations réelles et à l'application des connaissances.
2. L'apprentissage est solidement traduit en compétences pratiques qui permettent à l'éducateur de mieux intégrer ses connaissances dans sa pratique quotidienne.
3. L'assimilation des idées et des concepts est rendue plus facile et plus efficace, grâce à l'utilisation de situations issues de l'enseignement réel.
4. Le sentiment d'efficacité de l'effort investi devient un stimulus très important pour les étudiants, qui se traduit par un plus grand intérêt pour l'apprentissage et une augmentation du temps passé à travailler sur le cours.



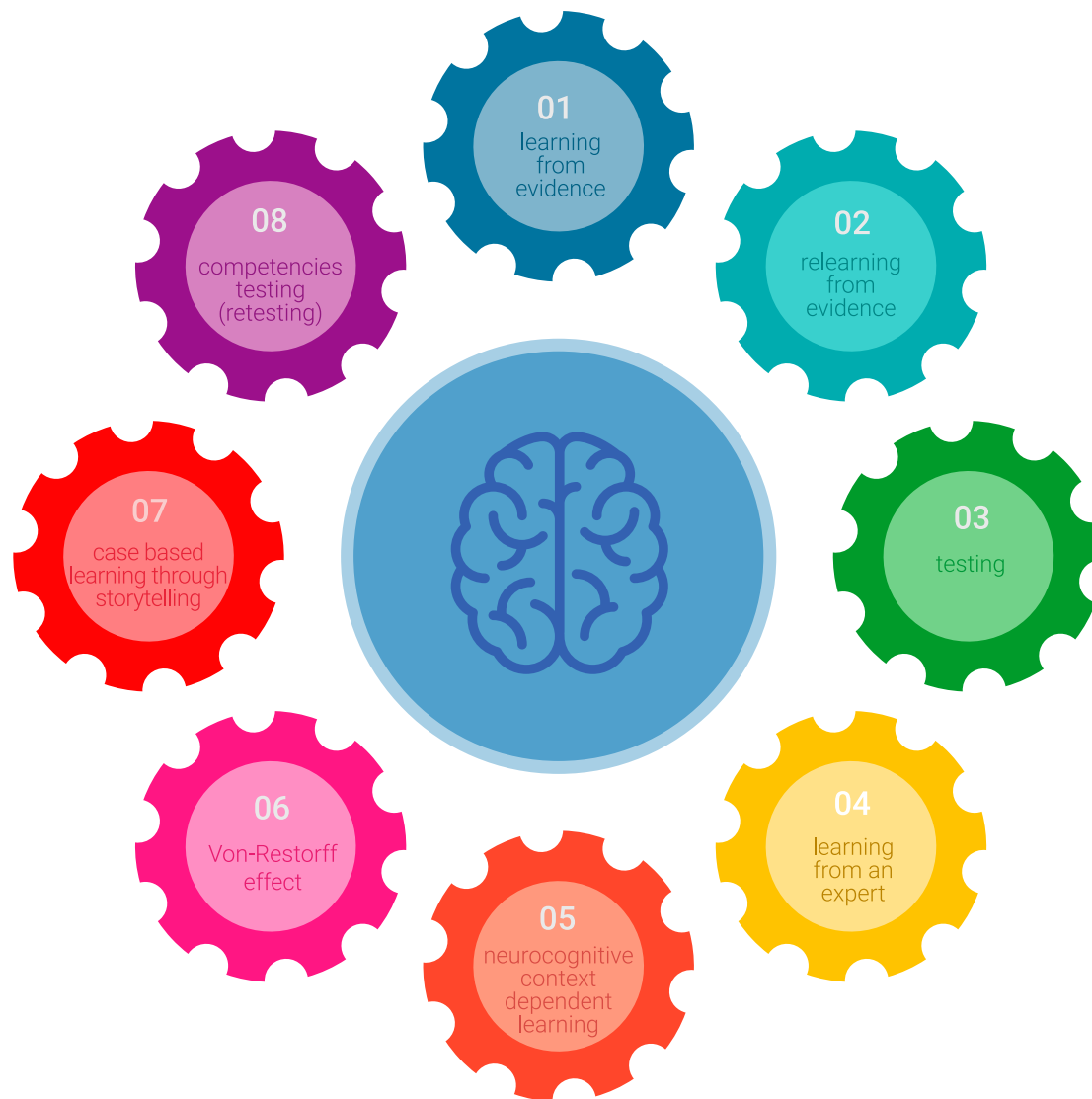
Relearning Methodology

TECH renforce l'utilisation de la méthode des cas avec la meilleure méthodologie d'enseignement 100% en ligne du moment: Relearning.

Cette université est la première au monde à combiner des études de cas avec un système d'apprentissage 100% en ligne basé sur la répétition, combinant un minimum de 8 éléments différents dans chaque leçon, ce qui constitue une véritable révolution par rapport à la simple étude et analyse de cas.

L'éducateur apprendra à travers des cas réels et la résolution de situations complexes dans des environnements d'apprentissage simulés.

Ces simulations sont développées à l'aide de logiciels de pointe pour faciliter l'apprentissage immersif.



Selon les indicateurs de qualité de la meilleure université en ligne du monde hispanophone (Columbia University). La méthode Relearning, à la pointe de la pédagogie mondiale, a réussi à améliorer le niveau de satisfaction globale des professionnels finalisant leurs études.

Grâce à cette méthodologie, nous avons formé plus de 85.000 éducateurs avec un succès sans précédent et ce dans toutes les spécialisations. Notre méthodologie d'enseignement est développée dans un environnement très exigeant, avec un corps étudiant universitaire au profil socio-économique élevé et dont l'âge moyen est de 43,5 ans.

Le Relearning vous permettra d'apprendre plus facilement et de manière plus productive tout en développant un esprit critique, en défendant des arguments et en contrastant des opinions: une équation directe vers le succès.

Dans notre programme, l'apprentissage n'est pas un processus linéaire mais il se déroule en spirale (nous apprenons, désapprenons, oublions et réapprenons). Par conséquent, ils combinent chacun de ces éléments de manière concentrique.

Selon les normes internationales les plus élevées, la note globale de notre système d'apprentissage est de 8,01.



Ce programme offre le meilleur matériel pédagogique, soigneusement préparé pour les professionnels:



Support d'étude

Tous les contenus didactiques sont créés par les spécialistes qui enseignent les cours. Ils ont été conçus en exclusivité pour la formation afin que le développement didactique soit vraiment spécifique et concret.

Ces contenus sont ensuite appliqués au format audiovisuel, pour créer la méthode de travail TECH online. Tout cela, élaboré avec les dernières techniques afin d'offrir des éléments de haute qualité dans chacun des supports qui sont mis à la disposition de l'apprenant.



Techniques et procédures éducateurs en vidéo

TECH met les techniques les plus innovantes, avec les dernières avancées pédagogiques, au premier plan de l'actualité de l'Éducation. Tout cela, à la première personne, expliqué et détaillé rigoureusement pour atteindre une compréhension complète. Et surtout, vous pouvez les regarder autant de fois que vous le souhaitez.



Résumés interactifs

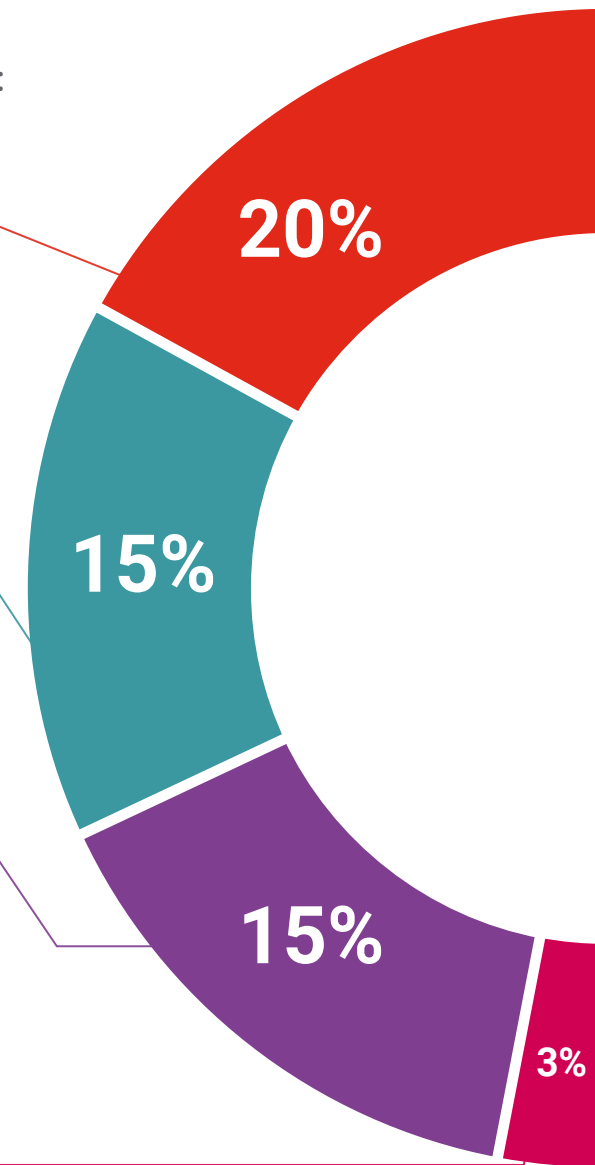
Nous présentons les contenus de manière attrayante et dynamique dans des dossiers multimédias comprenant des fichiers audios, des vidéos, des images, des diagrammes et des cartes conceptuelles afin de consolider les connaissances.

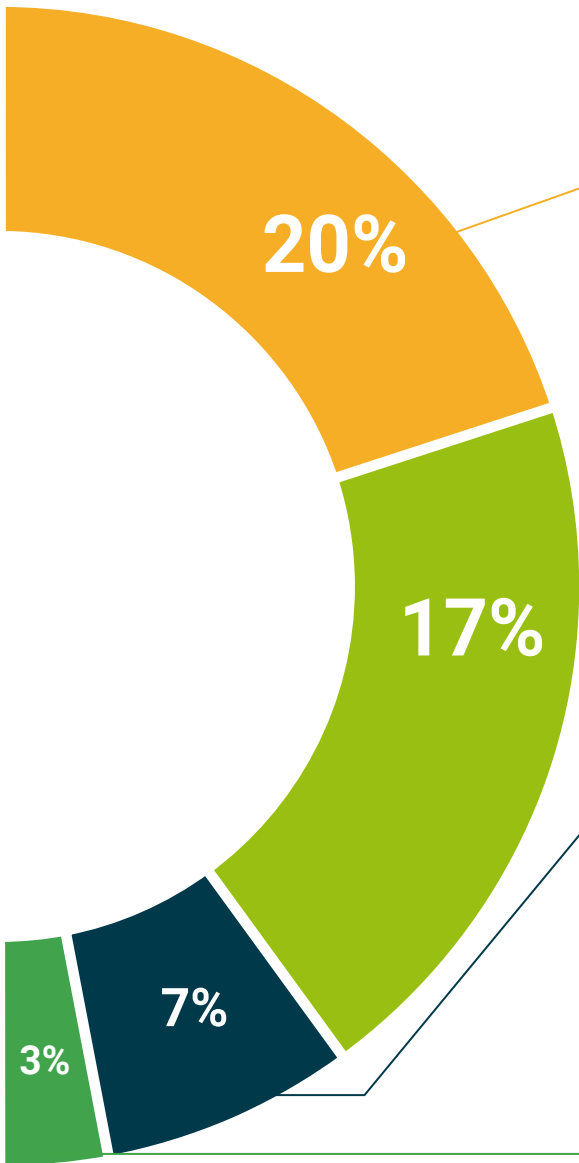
Ce système éducatif unique pour la présentation de contenu multimédia a été récompensé par Microsoft en tant que "European Success Story".



Bibliographie complémentaire

Articles récents, documents de consensus et directives internationales, entre autres. Dans la bibliothèque virtuelle de TECH, l'étudiant aura accès à tout ce dont il a besoin pour compléter sa formation.





Analyses de cas menées et développées par des experts

Un apprentissage efficace doit nécessairement être contextuel. Pour cette raison, TECH présente le développement de cas réels dans lesquels l'expert guidera l'étudiant à travers le développement de la prise en charge et la résolution de différentes situations: une manière claire et directe d'atteindre le plus haut degré de compréhension.



Testing & Retesting

Les connaissances de l'étudiant sont périodiquement évaluées et réévaluées tout au long du programme, par le biais d'activités et d'exercices d'évaluation et d'auto-évaluation, afin que l'étudiant puisse vérifier comment il atteint ses objectifs.



Cours magistraux

Il existe des preuves scientifiques de l'utilité de l'observation par un tiers expert. La méthode "Learning from an Expert" renforce les connaissances et la mémoire, et donne confiance dans les futures décisions difficiles.



Guides d'action rapide

À TECH nous vous proposons les contenus les plus pertinents du cours sous forme de feuilles de travail ou de guides d'action rapide. Un moyen synthétique, pratique et efficace pour vous permettre de progresser dans votre apprentissage.



06

Diplôme

Le Certificat en Trouble Spécifique du Langage vous garantit, en plus de la formation la plus rigoureuse et la plus actuelle, l'accès à un diplôme universitaire de Certificat délivré par TECH Université Technologique.



“

Terminez ce programme avec succès et obtenez votre diplôme universitaire sans avoir à vous déplacer ou à remplir des formalités administratives”

Ce **Certificat Trouble Spécifique du Langage** contient le programme le plus complet et le plus à jour du marché.

Après avoir réussi l'évaluation, l'étudiant recevra par courrier postal* avec accusé de réception son correspondant diplôme de **Certificat** délivré par **TECH Université Technologique**.

Le diplôme délivré par **TECH Université Technologique** indiquera la note obtenue lors du Certificat, et répond aux exigences communément demandées par les bourses d'emploi, les concours et les commissions d'évaluation des carrières professionnelles.

Diplôme: **Certificat en Trouble Spécifique du Langage**



*Si l'étudiant souhaite que son diplôme version papier possède l'Apostille de La Haye, TECH EDUCATION fera les démarches nécessaires pour son obtention moyennant un coût supplémentaire.

future
santé confiance personnes
éducation information tuteurs
garantie accréditation enseignement
institutions technologie apprentissage
communauté engagement
service personnalisé innovation
connaissance présent qualité
en ligne formation
développement institutions
classe virtuelle langues

tech université
technologique

Certificat
Trouble Spécifique
du Langage

- » Modalité: en ligne
- » Durée: 6 semaines
- » Qualification: TECH Université Technologique
- » Horaire: à votre rythme
- » Examens: en ligne

Certificat

Trouble Spécifique du Langage

