

# Certificat

Techniques d'Évaluation  
et de Rééducation  
Neuropsychologique



## Certificat

### Techniques d'Évaluation et de Rééducation Neuropsychologique

- » Modalité: en ligne
- » Durée: 6 semaines
- » Qualification: TECH Université Technologique
- » Intensité: 16h/semaine
- » Horaire: à votre rythme
- » Examens: en ligne

Accès au site web: [www.techtitute.com/fr/education/cours/techniques-evaluation-reeducation-neuropsychologique](http://www.techtitute.com/fr/education/cours/techniques-evaluation-reeducation-neuropsychologique)

# Sommaire

01

Présentation

---

*page 4*

02

Objectifs

---

*page 8*

03

Structure et contenu

---

*page 12*

04

Méthodologie

---

*page 16*

05

Diplôme

---

*page 24*

# 01

# Présentation

Le manque d'attention, de mémoire ou de langage ne sont que quelques-unes des difficultés que les professionnels de l'enseignement peuvent rencontrer chez leurs élèves. Il s'agit d'obstacles à l'apprentissage qui, grâce à des études scientifiques et à des avancées récentes, ont permis d'améliorer considérablement les techniques d'évaluation et l'application des stratégies d'intervention qui en découlent. Ce programme, enseigné à 100% en ligne, offre aux étudiants un enseignement multidisciplinaire dispensé par une équipe d'enseignants spécialisés ayant une grande expérience en neuropsychologie. Le tout est complété par un matériel didactique utilisant les dernières technologies appliquées à l'enseignement académique.





“

*Un diplôme universitaire qui vous permettra d'évoluer professionnellement sous la conduite d'un corps enseignant spécialisé en neuropsychologie"*

Les différentes stratégies d'évaluation et de rééducation utilisées aujourd'hui sont le résultat de décennies de recherche acharnée en neuropsychologie. Grâce à ces avancées, les personnes souffrant de déficits d'attention ou de problèmes liés aux fonctions exécutives ont pu améliorer leur qualité de vie. Tout au long de leur carrière, les enseignants peuvent rencontrer des élèves ayant des difficultés d'apprentissage, surtout à l'âge adulte, en raison de la détérioration des fonctions exécutives.

Ce Certificat met à la disposition des étudiants un mode d'enseignement en ligne exclusif dans lequel ils peuvent approfondir en seulement 6 semaines les principaux outils utilisés pour les personnes qui souffrent de déficits d'attention, de problèmes de mémoire, de langage ou qui souffrent d'un certain type de praxies ou de gnosies. Tout cela sera possible grâce au contenu multimédia développé par l'équipe pédagogique spécialisée qui enseigne cette qualification.

Cet enseignement permettra également aux étudiants de s'initier aux techniques d'intervention du *Biofeedback*, à leur utilisation dans le traitement de certains troubles, et à la stimulation magnétique transcrânienne (TMS). Les simulations de cas cliniques fournies par les spécialistes qui composent ce programme contribueront à l'approche professionnelle des situations réelles de patients atteints de maladies cognitives.

Le professionnel est confronté à un Certificat intensif mais flexible, car TECH offre la possibilité de suivre l'intégralité du cours en mode en ligne, sans horaires fixes. Les étudiants n'auront besoin que d'un appareil électronique pour pouvoir accéder à l'ensemble du programme, où et quand ils le souhaitent. Ils pourront ainsi répartir la charge de cours en fonction de leurs besoins et la rendre compatible avec leurs responsabilités professionnelles et/ou personnelles. Un format académique de 150 heures d'enseignement que le professionnel pourra développer de manière confortable, contribuant ainsi à la progression de sa carrière.

Ce **Certificat en Techniques d'Évaluation et de Rééducation Neuropsychologique** contient le programme académique le plus complet et le plus actuel du marché. Les principales caractéristiques sont les suivantes:

- ♦ Le développement d'études de cas présentées par des experts en Psychologie
- ♦ Les contenus graphiques, schématiques et éminemment pratiques avec lesquels ils sont conçus fournissent des informations scientifiques et sanitaires essentielles à la pratique professionnelle
- ♦ Des exercices où le processus d'auto-évaluation peut être réalisé pour améliorer l'apprentissage
- ♦ Il met l'accent sur les méthodologies innovantes
- ♦ Des cours théoriques, des questions à l'expert, des forums de discussion sur des sujets controversés et un travail de réflexion individuel
- ♦ Il est possible d'accéder aux contenus depuis tout appareil fixe ou portable doté d'une connexion à internet



*En seulement 6 mois, vous intérioriserez les concepts clés des stratégies réparatrices, compensatoires et mixtes"*

“

*Une option académique qui vous permettra d'acquérir une connaissance exhaustive des techniques utilisant le biofeedback"*

Le corps enseignant du programme englobe des spécialistes réputés dans le domaine et qui apportent à ce programme l'expérience de leur travail, ainsi que des spécialistes reconnus dans de grandes sociétés et des universités prestigieuses.

Grâce à son contenu multimédia développé avec les dernières technologies éducatives, les spécialistes bénéficieront d'un apprentissage situé et contextuel. Ainsi, ils se formeront dans un environnement simulé qui leur permettra d'apprendre en immersion et de s'entraîner dans des situations réelles.

La conception de ce programme est basée sur l'Apprentissage par Problèmes. Ainsi l'étudiant devra essayer de résoudre les différentes situations de pratique professionnelle qui se présentent à lui tout au long du Certificat. Pour ce faire, l'étudiant sera assisté d'un innovant système de vidéos interactives, créé par des experts reconnus.

*TECH vous propose un programme flexible où vous pouvez répartir la charge de cours en fonction de vos besoins.*

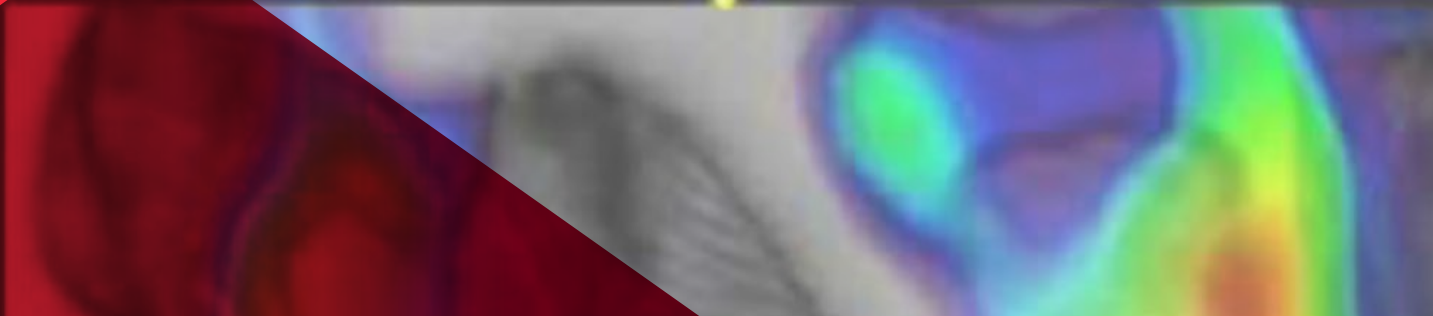
*Une qualification universitaire qui vous montrera comment aider les patients souffrant de problèmes neurologiques.*



# 02

# Objectifs

L'objectif principal de ce programme en Techniques d'évaluation et de rééducation neuropsychologique est d'offrir aux étudiants tous les outils académiques disponibles afin qu'ils puissent progresser dans leur carrière professionnelle en approfondissant les différentes stratégies d'évaluation et de rééducation utilisées en neuropsychologie. Pour ce faire, le corps enseignant guidera également les étudiants tout au long de ce programme afin qu'ils puissent atteindre leurs objectifs.





“

*Vous atteindrez vos objectifs grâce à une équipe pédagogique spécialisée qui vous accompagnera dans le développement de ce programme"*



## Objectifs généraux

---

- Développer une connaissance spécialisée et actualisée des nouveaux développements en matière de réadaptation neuropsychologique et de stratégies d'évaluation
- Gérer les outils de diagnostic les plus performants





## Objectifs spécifiques

---

- ♦ Apprendre les bases de l'évaluation et de la réhabilitation neuropsychologique
- ♦ Connaître les différents instruments d'évaluation en matière de réhabilitation neuropsychologique
- ♦ Connaître les différentes techniques de réhabilitation neuropsychologique

“

*Dans ce programme en ligne,  
vous apprendrez les différentes  
techniques d'évaluation  
utilisées en neuropsychologie”*

# 03

## Structure et contenu

Ce programme a été élaboré par une équipe pédagogique experte en neuropsychologie clinique, qui transmet dans ce diplôme ses connaissances approfondies dans ce domaine. Grâce à un contenu innovant, le professionnel de l'enseignement acquerra une connaissance exhaustive des concepts clés de l'évaluation et de la rééducation de l'attention, de la mémoire, du langage et des fonctions exécutives. En outre, grâce à une approche théorico-pratique, il pourra étudier en profondeur les principaux instruments actuellement utilisés. Le système de *Relearning* favorisera également la progression des étudiants d'une manière plus naturelle et plus souple dans cet enseignement.





“

*Un contenu multimédia qui dynamise un programme avancé sur les principaux instruments de la pratique"*

## Module 1. Évaluation et Rééducation Neuropsychologique

- 1.1. Évaluation de l'attention et de la mémoire
  - 1.1.1. Introduction à l'évaluation de l'attention et de la mémoire
  - 1.1.2. Instruments principaux
- 1.2. Évaluation de la langue
  - 1.2.1. Introduction à l'évaluation des langues
  - 1.2.2. Instruments principaux
- 1.3. Évaluation des fonctions exécutives
  - 1.3.1. Introduction à l'évaluation des fonctions exécutives
  - 1.3.2. Instruments principaux
- 1.4. Évaluation de la praxis et des gnosies
  - 1.4.1. Introduction à l'évaluation de la praxies et des gnosies
  - 1.4.2. Instruments principaux
- 1.5. Variables impliquées dans le rétablissement du patient
  - 1.5.1. Facteurs de risque
  - 1.5.2. Facteurs de protection
- 1.6. Stratégies: stratégies réparatrices, compensatoires et mixtes.
  - 1.6.1. Stratégies de restauration
  - 1.6.2. Stratégies de compensation
  - 1.6.3. Stratégies mixtes
- 1.7. Réhabilitation de l'attention, de la mémoire, des fonctions exécutives et des agnosies
  - 1.7.1. Réhabilitation de l'attention
  - 1.7.2. Réhabilitation de la mémoire
  - 1.7.3. Réhabilitation des fonctions exécutives
  - 1.7.4. Réhabilitation des agnosies





- 1.8. Adaptation à l'environnement et aux aides extérieures
  - 1.8.1. Adapter l'environnement en fonction des limitations
  - 1.8.2. Comment aider le patient à l'extérieur?
- 1.9. Les techniques de *Biofeedback* comme intervention
  - 1.9.1. *Biofeedback*: définition et concepts de base
  - 1.9.2. Techniques utilisant le *Biofeedback*
  - 1.9.3. Le *Biofeedback* comme méthode d'intervention en psychologie de la santé
  - 1.9.4. Preuves de l'utilisation du *Biofeedback* dans le traitement de certains troubles
- 1.10. La stimulation magnétique transcrânienne (SMT) comme intervention
  - 1.10.1. Stimulation magnétique transcrânienne: définition et concepts de base
  - 1.10.2. Zones fonctionnelles considérées comme des cibles thérapeutiques de la stimulation magnétique transcrânienne
  - 1.10.3. Résultats d'une intervention par SMT en psychologie de la santé

“

*Un diplôme universitaire qui vous permettra de connaître les techniques de rééducation les plus couramment utilisées pour les agnosies ou les personnes souffrant d'un manque d'attention"*

# 04

# Méthodologie

Ce programme de formation offre une manière différente d'apprendre. Notre méthodologie est développée à travers un mode d'apprentissage cyclique: ***el Relearning***.

Ce système d'enseignement s'utilise, notamment, dans les Écoles de Médecine les plus prestigieuses du monde. De plus, il a été considéré comme l'une des méthodologies les plus efficaces par des magazines scientifiques de renom comme par exemple le ***New England Journal of Medicine***.







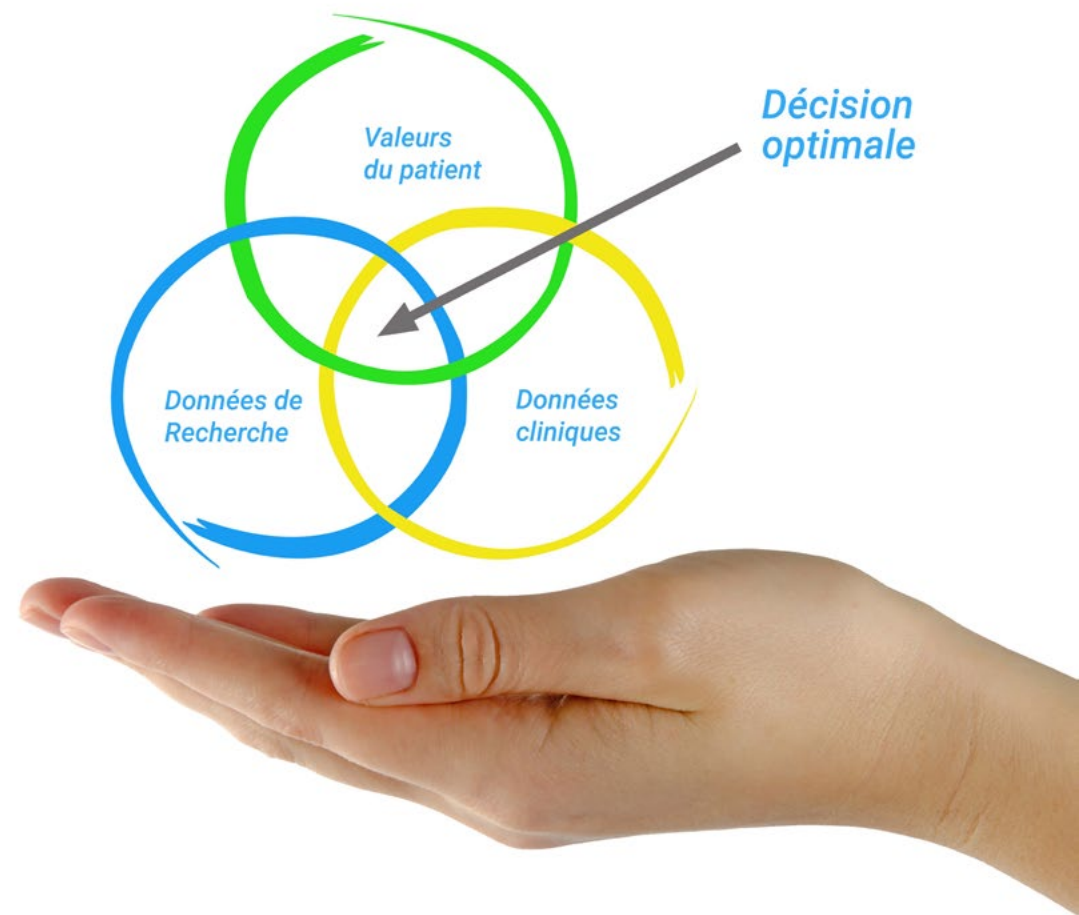
“

*Découvrez Relearning, un système qui abandonne l'apprentissage linéaire conventionnel pour vous emmener à travers des systèmes d'enseignement cycliques: une façon d'apprendre qui s'est avérée extrêmement efficace, en particulier dans les matières qui nécessitent une mémorisation"*

## À TECH, School nous utilisons la Méthode des cas

Dans une situation donnée, que feriez-vous? Tout au long du programme, les étudiants seront confrontés à de multiples cas simulés, basés sur des situations réelles, dans lesquels ils devront enquêter, établir des hypothèses et, enfin, résoudre la situation. Il existe de nombreuses preuves scientifiques de l'efficacité de cette méthode.

*Avec TECH, le professeur, l'enseignant ou le conférencier fait l'expérience d'une méthode d'apprentissage qui ébranle les fondements des universités traditionnelles du monde entier.*



*C'est une technique qui développe l'esprit critique et prépare l'éducateur à prendre des décisions, à défendre des arguments et à confronter des opinions.*

“

*Saviez-vous que cette méthode a été développée en 1912, à Harvard, pour les étudiants en Droit? La méthode des cas consiste à présenter aux apprenants des situations réelles complexes pour qu'ils s'entraînent à prendre des décisions et pour qu'ils soient capables de justifier la manière de les résoudre. En 1924, elle a été établie comme une méthode d'enseignement standard à Harvard”*

#### L'efficacité de la méthode est justifiée par quatre réalisations clés:

1. Les professeurs qui suivent cette méthode parviennent non seulement à assimiler les concepts, mais aussi à développer leur capacité mentale, grâce à des exercices d'évaluation de situations réelles et à l'application des connaissances.
2. L'apprentissage est solidement traduit en compétences pratiques qui permettent à l'éducateur de mieux intégrer ses connaissances dans sa pratique quotidienne.
3. L'assimilation des idées et des concepts est rendue plus facile et plus efficace, grâce à l'utilisation de situations issues de l'enseignement réel.
4. Le sentiment d'efficacité de l'effort investi devient un stimulus très important pour les étudiants, qui se traduit par un plus grand intérêt pour l'apprentissage et une augmentation du temps passé à travailler sur le cours.



## Relearning Methodology

TECH renforce l'utilisation de la méthode des cas avec la meilleure méthodologie d'enseignement 100% en ligne du moment: Relearning.

Cette université est la première au monde à combiner des études de cas avec un système d'apprentissage 100% en ligne basé sur la répétition, combinant un minimum de 8 éléments différents dans chaque leçon, ce qui constitue une véritable révolution par rapport à la simple étude et analyse de cas.

*L'éducateur apprendra à travers des cas réels et la résolution de situations complexes dans des environnements d'apprentissage simulés. Ces simulations sont développées à l'aide de logiciels de pointe pour faciliter l'apprentissage immersif.*



Selon les indicateurs de qualité de la meilleure université en ligne du monde hispanophone (Columbia University). La méthode Relearning, à la pointe de la pédagogie mondiale, a réussi à améliorer le niveau de satisfaction globale des professionnels finalisant leurs études.

Grâce à cette méthodologie, nous avons formé plus de 85.000 éducateurs avec un succès sans précédent et ce dans toutes les spécialisations. Notre méthodologie d'enseignement est développée dans un environnement très exigeant, avec un corps étudiant universitaire au profil socio-économique élevé et dont l'âge moyen est de 43,5 ans.

*Le Relearning vous permettra d'apprendre plus facilement et de manière plus productive tout en développant un esprit critique, en défendant des arguments et en contrastant des opinions: une équation directe vers le succès.*

Dans notre programme, l'apprentissage n'est pas un processus linéaire mais il se déroule en spirale (nous apprenons, désapprenons, oublions et réapprenons). Par conséquent, ils combinent chacun de ces éléments de manière concentrique.

Selon les normes internationales les plus élevées, la note globale de notre système d'apprentissage est de 8,01.



Ce programme offre le meilleur matériel pédagogique, soigneusement préparé pour les professionnels:



#### Support d'étude

Tous les contenus didactiques sont créés par les spécialistes qui enseignent les cours. Ils ont été conçus en exclusivité pour la formation afin que le développement didactique soit vraiment spécifique et concret.

Ces contenus sont ensuite appliqués au format audiovisuel, pour créer la méthode de travail TECH online. Tout cela, élaboré avec les dernières techniques afin d'offrir des éléments de haute qualité dans chacun des supports qui sont mis à la disposition de l'apprenant.



#### Techniques et procédures éducateurs en vidéo

TECH met les techniques les plus innovantes, avec les dernières avancées pédagogiques, au premier plan de l'actualité de l'Éducation. Tout cela, à la première personne, expliqué et détaillé rigoureusement pour atteindre une compréhension complète. Et surtout, vous pouvez les regarder autant de fois que vous le souhaitez.



#### Résumés interactifs

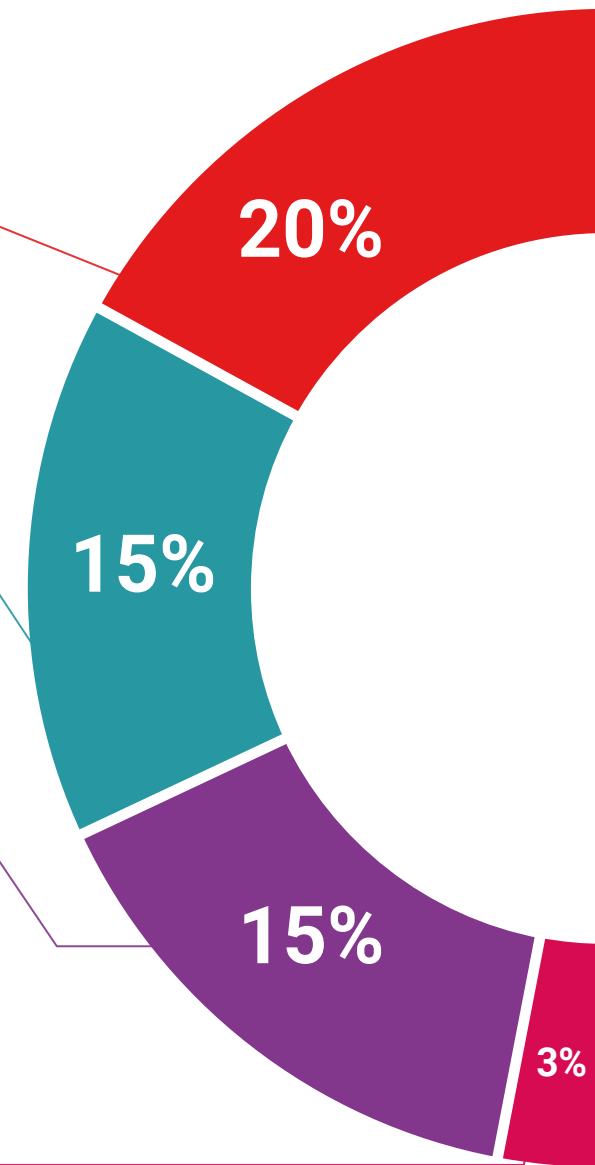
Nous présentons les contenus de manière attrayante et dynamique dans des dossiers multimédias comprenant des fichiers audios, des vidéos, des images, des diagrammes et des cartes conceptuelles afin de consolider les connaissances.

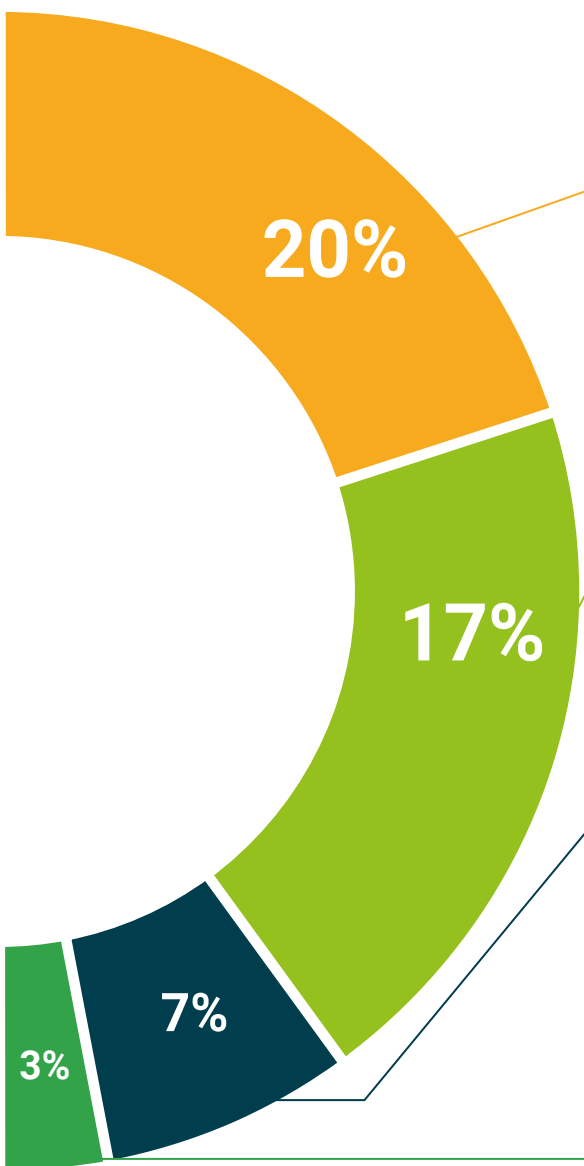
Ce système éducatif unique pour la présentation de contenu multimédia a été récompensé par Microsoft en tant que "European Success Story".



#### Bibliographie complémentaire

Articles récents, documents de consensus et directives internationales, entre autres. Dans la bibliothèque virtuelle de TECH, l'étudiant aura accès à tout ce dont il a besoin pour compléter sa formation.





**Analyses de cas menées et développées par des experts**

Un apprentissage efficace doit nécessairement être contextuel. Pour cette raison, TECH présente le développement de cas réels dans lesquels l'expert guidera l'étudiant à travers le développement de la prise en charge et la résolution de différentes situations: une manière claire et directe d'atteindre le plus haut degré de compréhension.



**Testing & Retesting**

Les connaissances de l'étudiant sont périodiquement évaluées et réévaluées tout au long du programme, par le biais d'activités et d'exercices d'évaluation et d'auto-évaluation, afin que l'étudiant puisse vérifier comment il atteint ses objectifs.



**Cours magistraux**

Il existe des preuves scientifiques de l'utilité de l'observation par un tiers expert. La méthode "Learning from an Expert" renforce les connaissances et la mémoire, et donne confiance dans les futures décisions difficiles.



**Guides d'action rapide**

À TECH nous vous proposons les contenus les plus pertinents du cours sous forme de feuilles de travail ou de guides d'action rapide. Un moyen synthétique, pratique et efficace pour vous permettre de progresser dans votre apprentissage.



# 05 Diplôme

Le Certificat en Techniques d'Évaluation et de Rééducation Neuropsychologique vous garantit, en plus de la formation la plus rigoureuse et la plus actuelle, l'accès à un diplôme universitaire de Certificat délivré par TECH Université Technologique.





“

*Terminez ce programme avec succès  
et recevez votre diplôme universitaire  
sans avoir à vous soucier des  
voyages ou de la paperasserie”*

Ce **Certificat en Techniques d'Évaluation et de Rééducation Neuropsychologique** contient le programme le plus complet et le plus à jour du marché.

Après avoir réussi l'évaluation, l'étudiant recevra par courrier postal\* avec accusé de réception son correspondant diplôme de **Certificat** délivré par **TECH Université Technologique**.

Le diplôme délivré par **TECH Université Technologique** indiquera la note obtenue lors du Certificat, et répond aux exigences communément demandées par les bourses d'emploi, les concours et les commissions d'évaluation des carrières professionnelles.

Diplôme: **Certificat en Techniques d'Évaluation et de Rééducation Neuropsychologique**

N° d'heures officielles: **150 h.**



future

santé confiance personnes

éducation information tuteurs

garantie accréditation enseignement

institutions technologie apprentissage

communauté engagement

**tech** université  
technologique

Certificat

Techniques d'Évaluation  
et de Rééducation

Neuropsychologique

- » Modalité: en ligne
- » Durée: 6 semaines
- » Qualification: TECH Université Technologique
- » Intensité: 16h/semaine
- » Horaire: à votre rythme
- » Examens: en ligne

# Certificat

Techniques d'Évaluation  
et de Rééducation  
Neuropsychologique

