

# Certificat

## Prise de Décision en Orientation Professionnelle





## Certificat

### Prise de Décision en Orientation Professionnelle

- » Modalité: en ligne
- » Durée: 6 semaines
- » Qualification: TECH Université Technologique
- » Intensité: 16h/semaine
- » Horaire: à votre rythme
- » Examens: en ligne

Accès au site web: [www.techtitute.com/fr/education/cours/prise-decision-orientation-professionnelle](http://www.techtitute.com/fr/education/cours/prise-decision-orientation-professionnelle)

# Sommaire

01

Présentation

---

*page 4*

02

Objectifs

---

*page 8*

03

Direction de la formation

---

*page 12*

04

Structure et contenu

---

*page 16*

05

Méthodologie

---

*page 20*

06

Diplôme

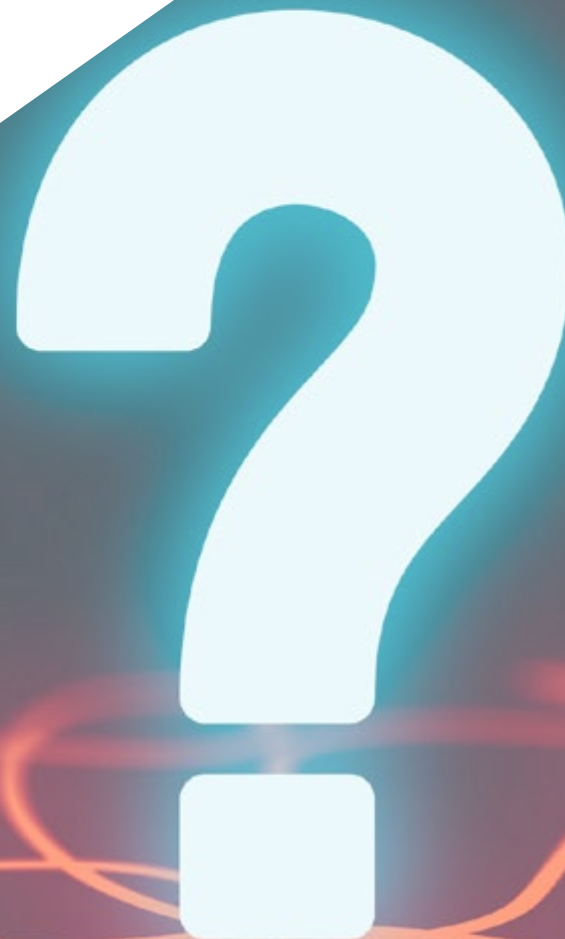
---

*page 28*

01

# Présentation

Apprendre aux élèves à prendre des décisions est l'une des tâches les plus importantes auxquelles les enseignants doivent faire face. Au moment de choisir le parcours éducatif qui les mènera à leur développement professionnel, ils auront besoin des conseils et de l'orientation d'un enseignant compétent, à jour et très spécifiquement préparé. Ce programme est le moyen le plus complet de se mettre à jour dans ce domaine, avec toutes les nouveautés que le professionnel doit connaître.



“

*Apprenez à vos étudiants à développer leurs capacités de décision en leur ouvrant la voie pour analyser leur vocation et leurs attentes de manière réaliste et ajustée"*

Les enseignants ont, dans de nombreux cas, aidé les élèves à prendre des décisions concernant leur avenir scolaire. Celle-ci, plutôt que d'être une qualité ou une caractéristique personnelle, consiste en une série de compétences acquises et développées en fonction de l'orientation professionnelle.

Ainsi, le rôle des enseignants consiste dans ce cas à accompagner ponctuellement les étudiants pour les aider dans leur prise de décision, en exploitant au maximum leurs capacités et leurs talents.

C'est pourquoi, dans ce Certificat, le professionnel trouvera des outils qui lui permettront d'obtenir de meilleurs résultats à moyen et long terme, tant dans l'orientation de ses élèves que dans leurs décisions. Les activités proposées, ainsi que les approches innovantes en matière d'orientation conçues dans le cadre du programme, permettront à l'étudiant d'améliorer ses compétences professionnelles et les résultats de son département dans le centre.

Cette formation permet aux professionnels de ce domaine d'accroître leur capacité de réussite, ce qui se traduit par une amélioration des pratiques et des performances qui aura un impact direct sur le traitement éducatif, l'amélioration du système éducatif et le bénéfice social pour l'ensemble de la communauté.

Ce **Certificat en Prise de Décision en Orientation Professionnelle** contient le programme académique le plus complet et le plus actuel du marché. Les principales caractéristiques sont les suivantes:

- ♦ Le développement d'études de 100 cas présentées par des experts en Prise de Décision en Orientation Professionnelle
- ♦ Les contenus graphiques, schématiques et éminemment pratiques avec lesquels ils sont conçus fournissent des informations scientifiques et pratiques sur les disciplines essentielles
- ♦ Les nouveaux développements et les innovations dans les différents domaines de travail
- ♦ Des exercices pratiques où le processus d'auto-évaluation peut être utilisé pour améliorer l'apprentissage
- ♦ Le système d'apprentissage interactif basé sur des algorithmes pour la prise de décision sur les situations présentées
- ♦ Elle met l'accent sur les méthodologies de pointe
- ♦ Cours théoriques, questions à l'expert, forums de discussion sur des sujets controversés et travail de réflexion individuel
- ♦ La possibilité d'accéder aux contenus depuis n'importe quel appareil fixe ou portable doté d'une connexion internet



*Un programme créé pour  
augmenter votre capacité  
rapidement et facilement"*

“

*Donnez un coup de pouce à votre compétitivité avec ce programme et placez-vous en tête du marché du travail"*

Le corps enseignant comprend des professionnels du domaine de la Prise de Décision en Orientation Professionnelle, qui apportent l'expérience de leur travail à cette formation, ainsi que des spécialistes reconnus appartenant à de grandes entreprises et à des universités prestigieuses.

Grâce à son contenu multimédia développé avec les dernières technologies éducatives, les spécialistes bénéficieront d'un apprentissage situé et contextuel. Ainsi, ils se formeront dans un environnement simulé qui leur permettra d'apprendre en immersion et de s'entraîner dans des situations réelles.

La conception de ce programme est axée sur l'Apprentissage par les Problèmes, grâce auquel le professionnel doit essayer de résoudre les différentes situations de la pratique professionnelle qui se présentent tout au long du Certificat. Pour ce faire, le professionnel aura l'aide d'un système vidéo interactif innovant créé par des experts reconnus dans le domaine de la Prise de Décision en Orientation Professionnelle et possédant une grande expérience de l'enseignement.

*Un moyen confortable et sûr de développer vos compétences dans le domaine de l'orientation professionnelle, en offrant à vos élèves le soutien nécessaire.*

*Ce programme fait la différence entre un professionnel possédant de nombreuses connaissances et un professionnel qui sait les appliquer dans la pratique quotidienne de sa profession.*



# 02

# Objectifs

Le programme de Prise de Décision en Orientation Professionnelle vise à faciliter la performance du professionnel qui se consacre à travailler avec des adolescents et/ou à les guider dans leur avenir professionnel.





“

*Ce programme est conçu pour vous permettre d'actualiser vos connaissances en matière de Prise de Décision en Orientation Professionnelle, en utilisant les dernières technologies éducatives, afin de contribuer avec qualité et sécurité à la prise de décision et au suivi de ces étudiants”*



## Objectifs généraux

---

- Acquérir les connaissances nécessaires pour servir de support et aider les étudiants à prendre des décisions concernant leur vocation et leur orientation professionnelle
- Agir de manière appropriée dans les différents contextes personnels des étudiants
- Connaître les stratégies d'orientation les plus efficaces et les plus utiles





## Objectifs spécifiques

---

- ♦ Définir les priorités de l'apprenant et faciliter ainsi la connaissance de ce qu'il veut
- ♦ Identifier pourquoi il/elle veut ce chemin et cette vocation
- ♦ Planifier des parcours professionnels possibles

“

*Saisissez l'occasion et faites le pas pour vous tenir au courant des derniers développements en matière de gestion de la Prise de Décision en Orientation Professionnelle"*

# 03

## Direction de la formation

Le corps enseignant du programme comprend d'éminents spécialistes de la Prise de Décision en Orientation Professionnelle, apportent leur expérience à cette formation. En outre, d'autres spécialistes de prestige participent à sa conception et à son élaboration, complétant ainsi le programme de manière interdisciplinaire.





“

*Apprenez des professionnels de premier plan,  
les dernières avancées en matière de procédures  
dans le domaine de la Prise de Décision en  
Orientation Professionnelle”*

## Direction



### Mme Jiménez Romero, Yolanda

- ♦ Psychopédagogue spécialisée en Neurolinguistique
- ♦ Psychopédagogue
- ♦ Diplôme en Éducation Primaire avec Mention Anglaise
- ♦ Master en psychopédagogie
- ♦ Master en Neuropsychologie des Hautes Capacités intellectuel
- ♦ Master en Intelligence Émotionnelle
- ♦ Enseignant Spécialisé dans les Hautes Capacités Intellectuelles
- ♦ Co-directrice, Auteur et Enseignante dans Différents Projets Éducatifs Universitaires

## Professeurs

### Mme García Camarena, Carmen

- ♦ Gérante de *Step by Step* une société d'orientation professionnelle à tous les stades de la vie professionnelle
- ♦ Psychologue et Master en Gestion d'Entreprise, CAP de l'Université Alfonso X el Sabio
- ♦ Spécialisée en PLF et Master en RH et techniques de groupe
- ♦ Créateur d'une Méthodologie Adaptée aux Étapes du Secondaire et du Baccalauréat

### M. Maroto, José María

- ♦ Ingénieur Informatique
- ♦ Consultant spécialisé dans le *Coaching*, Gestion du changement, la Motivation, l'Intelligence Émotionnelle et le Leadership
- ♦ Conférencier spécialisé dans les processus d'Innovation et *Big Data*
- ♦ Expert en apprentissage, conférencier et auteur d'articles et de publications liés à ses domaines de compétence



04

# Structure et contenu

La structure des contenus a été conçue par une équipe de professionnels issus des meilleurs centres éducatifs et universités, conscients de l'actualité de la formation pour pouvoir intervenir dans la préparation et l'accompagnement des élèves à hautes capacités, et engagés dans un enseignement de qualité grâce aux nouvelles technologies éducatives.





“

*Ce Certificat en Prise de Décision en Orientation Professionnelle contient le programme le plus complet et le plus actuel du marché”*

## Module 1. Prise de décision I: qui est-il pour savoir ce que vous voulez?

- 1.1. Théories dans la prise de décision. La non-décision
  - 1.1.1. Introduction
  - 1.1.2. Concept de prise de décision
  - 1.1.3. Approches de la prise de décision
  - 1.1.4. Modèles explicatifs de la manière dont les décisions sont prises
  - 1.1.5. Les variables individuelles dans la prise de décision
  - 1.1.6. Comment apprend-on à prendre des décisions?
  - 1.1.7. Comment la prise de décision est-elle enseignée?
  - 1.1.8. Programmes d'enseignement de la prise de décision
  - 1.1.9. Prise de décision en groupe
  - 1.1.10. La non-décision
- 1.2. Un modèle pratique pour les décisions professionnelles: le cœur, la tête et les pieds
  - 1.2.1. Introduction
  - 1.2.2. Base théorique du modèle
  - 1.2.3. Cœur: Qui est-ce?
  - 1.2.4. Tête: qu'offre le monde et que veut-il?
  - 1.2.5. Pieds: planifier l'avenir
  - 1.2.6. Plan de développement individuel
  - 1.2.7. Mise en œuvre individuelle
  - 1.2.8. Mise en œuvre du groupe
  - 1.2.9. Intégration dans les écoles
  - 1.2.10. Conclusions
- 1.3. Motivation et décision professionnelle. Un moment crucial
  - 1.3.1. Introduction
  - 1.3.2. Approche comportementale
  - 1.3.3. Approche sociale
  - 1.3.4. Approche cognitive
  - 1.3.5. Approche humaniste
  - 1.3.6. Le point de vue psychanalytique dans le choix professionnel
  - 1.3.7. La motivation chez les adolescents
  - 1.3.8. Variables sociales et familiales actuelles
  - 1.3.9. Rôle du conseiller et du tuteur
  - 1.3.10. Ressources de motivation
- 1.4. Compétences: diagnostic et intégration dans le modèle
  - 1.4.1. Que sont les compétences?
  - 1.4.2. Aptitude verbale
  - 1.4.3. Aptitude numérique
  - 1.4.4. Aptitude spatiale
  - 1.4.5. Aptitude à la mécanique
  - 1.4.6. Mémoire
  - 1.4.7. Concentration
  - 1.4.8. Autres compétences
  - 1.4.9. Évaluation par test
  - 1.4.10. Auto-diagnostic des aptitudes
  - 1.4.11. Intégration dans le modèle CCP
- 1.5. Les intelligences multiples: ce qu'elles sont et leur corrélation avec les professions
  - 1.5.1. Introduction
  - 1.5.2. Que sont les intelligences multiples?
  - 1.5.3. Intelligence visuospatiale
  - 1.5.4. Intelligence linguistique
  - 1.5.5. Intelligence logique et mathématique
  - 1.5.6. L'intelligence naturopathique
  - 1.5.7. Intelligence musicale
  - 1.5.8. L'intelligence corporelle et kinesthésique
  - 1.5.9. Intelligence intra-personnel
  - 1.5.10. Intelligence intra-personnel
  - 1.5.11. Évaluation des intelligences multiples
  - 1.5.12. Intégration dans le modèle CCP
- 1.6. Personnalité associée aux profils professionnels
  - 1.6.1. Modèles de personnalité
  - 1.6.2. La personnalité des adolescents
  - 1.6.3. Image de soi et maturité professionnelle
  - 1.6.4. Variables de personnalité pertinentes dans le choix professionnel
  - 1.6.5. Le modèle de la Hollande
  - 1.6.6. Personnalité associée aux modalités du baccalauréat
  - 1.6.7. Personnalité associée aux professions
  - 1.6.8. Ressources en matière d'évaluation de la personnalité
  - 1.6.9. Une étude de cas
  - 1.6.10. Intégration dans le modèle CCP

- 1.7. Le talent comme différenciation et opportunité
  - 1.7.1. Introduction
  - 1.7.2. Le concept de talent
  - 1.7.3. Le développement des talents
  - 1.7.4. Talent et bons résultats scolaires
  - 1.7.5. Talent et hautes compétences
  - 1.7.6. Talent et compétences professionnelles
  - 1.7.7. Des ressources pour leur permettre de découvrir leurs talents
  - 1.7.8. Détecter le talent
  - 1.7.9. Cas d'adolescents talentueux
  - 1.7.10. Intégration dans le modèle CCP
- 1.8. Valeurs professionnelles. Pour quoi voulez-vous travailler?
  - 1.8.1. Introduction
  - 1.8.2. Concept de valeurs professionnelles
  - 1.8.3. Les valeurs et l'environnement de travail actuel
  - 1.8.4. Importance pour le choix
  - 1.8.5. Valeurs et famille
  - 1.8.6. Valeurs et genre
  - 1.8.7. Classification de Cérès
  - 1.8.8. Valeurs associées aux professions
  - 1.8.9. Les valeurs comme base d'un parcours de vie
  - 1.8.10. Intégration dans le modèle CCP
- 1.9. Niveau d'effort et habitudes d'étude
  - 1.9.1. Introduction
  - 1.9.2. Importance de l'histoire de l'éducation
  - 1.9.3. Modèles de collecte d'informations
  - 1.9.4. Habitudes d'étude
  - 1.9.5. Évaluation et mesures correctives des habitudes d'étude
  - 1.9.6. Techniques d'étude; enseignement en classe
  - 1.9.7. Efforts et résultats scolaires
  - 1.9.8. Échec scolaire: variables pertinentes
  - 1.9.9. Performance familiale et scolaire
  - 1.9.10. Intégration dans le modèle CCP
- 1.10. Ressources spécifiques pour la conscience de soi
  - 1.10.1. Programme Orion de l'université de Comillas
  - 1.10.2. Techniques des questions incomplètes
  - 1.10.3. Dynamique de la personnalité des groupes et des individus
  - 1.10.4. La dynamique du mentor: les croyances limitantes
  - 1.10.5. Détente systématique et talent
  - 1.10.6. Dynamique de découverte des valeurs professionnelles
  - 1.10.7. Test d'orientation professionnelle sur le net
  - 1.10.8. Intégration avec le modèle CCP



*Une expérience de formation unique,  
clé et décisive pour stimuler votre  
développement professionnel*

# 05

# Méthodologie

Ce programme de formation offre une manière différente d'apprendre. Notre méthodologie est développée à travers un mode d'apprentissage cyclique: ***el Relearning***.

Ce système d'enseignement s'utilise, notamment, dans les Écoles de Médecine les plus prestigieuses du monde. De plus, il a été considéré comme l'une des méthodologies les plus efficaces par des magazines scientifiques de renom comme par exemple le ***New England Journal of Medicine***.





“

*Découvrez Relearning, un système qui abandonne l'apprentissage linéaire conventionnel pour vous emmener à travers des systèmes d'enseignement cycliques: une façon d'apprendre qui s'est avérée extrêmement efficace, en particulier dans les matières qui nécessitent une mémorisation"*

## À TECH, School nous utilisons la Méthode des cas

Dans une situation donnée, que feriez-vous? Tout au long du programme, les étudiants seront confrontés à de multiples cas simulés, basés sur des situations réelles, dans lesquels ils devront enquêter, établir des hypothèses et, enfin, résoudre la situation. Il existe de nombreuses preuves scientifiques de l'efficacité de cette méthode.

*Avec TECH, le professeur, l'enseignant ou le conférencier fait l'expérience d'une méthode d'apprentissage qui ébranle les fondements des universités traditionnelles du monde entier.*



*C'est une technique qui développe l'esprit critique et prépare l'éducateur à prendre des décisions, à défendre des arguments et à confronter des opinions.*

“

*Saviez-vous que cette méthode a été développée en 1912, à Harvard, pour les étudiants en Droit? La méthode des cas consiste à présenter aux apprenants des situations réelles complexes pour qu'ils s'entraînent à prendre des décisions et pour qu'ils soient capables de justifier la manière de les résoudre. En 1924, elle a été établie comme une méthode d'enseignement standard à Harvard”*

#### L'efficacité de la méthode est justifiée par quatre réalisations clés:

1. Les professeurs qui suivent cette méthode parviennent non seulement à assimiler les concepts, mais aussi à développer leur capacité mentale, grâce à des exercices d'évaluation de situations réelles et à l'application des connaissances.
2. L'apprentissage est solidement traduit en compétences pratiques qui permettent à l'éducateur de mieux intégrer ses connaissances dans sa pratique quotidienne.
3. L'assimilation des idées et des concepts est rendue plus facile et plus efficace, grâce à l'utilisation de situations issues de l'enseignement réel.
4. Le sentiment d'efficacité de l'effort investi devient un stimulus très important pour les étudiants, qui se traduit par un plus grand intérêt pour l'apprentissage et une augmentation du temps passé à travailler sur le cours.



## Relearning Methodology

TECH renforce l'utilisation de la méthode des cas avec la meilleure méthodologie d'enseignement 100% en ligne du moment: Relearning.

Cette université est la première au monde à combiner des études de cas avec un système d'apprentissage 100% en ligne basé sur la répétition, combinant un minimum de 8 éléments différents dans chaque leçon, ce qui constitue une véritable révolution par rapport à la simple étude et analyse de cas.

*L'éducateur apprendra à travers des cas réels et la résolution de situations complexes dans des environnements d'apprentissage simulés.*

*Ces simulations sont développées à l'aide de logiciels de pointe pour faciliter l'apprentissage immersif.*





Selon les indicateurs de qualité de la meilleure université en ligne du monde hispanophone (Columbia University). La méthode Relearning, à la pointe de la pédagogie mondiale, a réussi à améliorer le niveau de satisfaction globale des professionnels finalisant leurs études.

Grâce à cette méthodologie, nous avons formé plus de 85.000 éducateurs avec un succès sans précédent et ce dans toutes les spécialisations. Notre méthodologie d'enseignement est développée dans un environnement très exigeant, avec un corps étudiant universitaire au profil socio-économique élevé et dont l'âge moyen est de 43,5 ans.

*Le Relearning vous permettra d'apprendre plus facilement et de manière plus productive tout en développant un esprit critique, en défendant des arguments et en contrastant des opinions: une équation directe vers le succès.*

Dans notre programme, l'apprentissage n'est pas un processus linéaire mais il se déroule en spirale (nous apprenons, désapprenons, oublions et réapprenons). Par conséquent, ils combinent chacun de ces éléments de manière concentrique.

Selon les normes internationales les plus élevées, la note globale de notre système d'apprentissage est de 8,01.



Ce programme offre le meilleur matériel pédagogique, soigneusement préparé pour les professionnels:



#### Support d'étude

Tous les contenus didactiques sont créés par les spécialistes qui enseignent les cours. Ils ont été conçus en exclusivité pour la formation afin que le développement didactique soit vraiment spécifique et concret.

Ces contenus sont ensuite appliqués au format audiovisuel, pour créer la méthode de travail TECH online. Tout cela, élaboré avec les dernières techniques afin d'offrir des éléments de haute qualité dans chacun des supports qui sont mis à la disposition de l'apprenant.



#### Techniques et procédures éducateurs en vidéo

TECH met les techniques les plus innovantes, avec les dernières avancées pédagogiques, au premier plan de l'actualité de l'Éducation. Tout cela, à la première personne, expliqué et détaillé rigoureusement pour atteindre une compréhension complète. Et surtout, vous pouvez les regarder autant de fois que vous le souhaitez.



#### Résumés interactifs

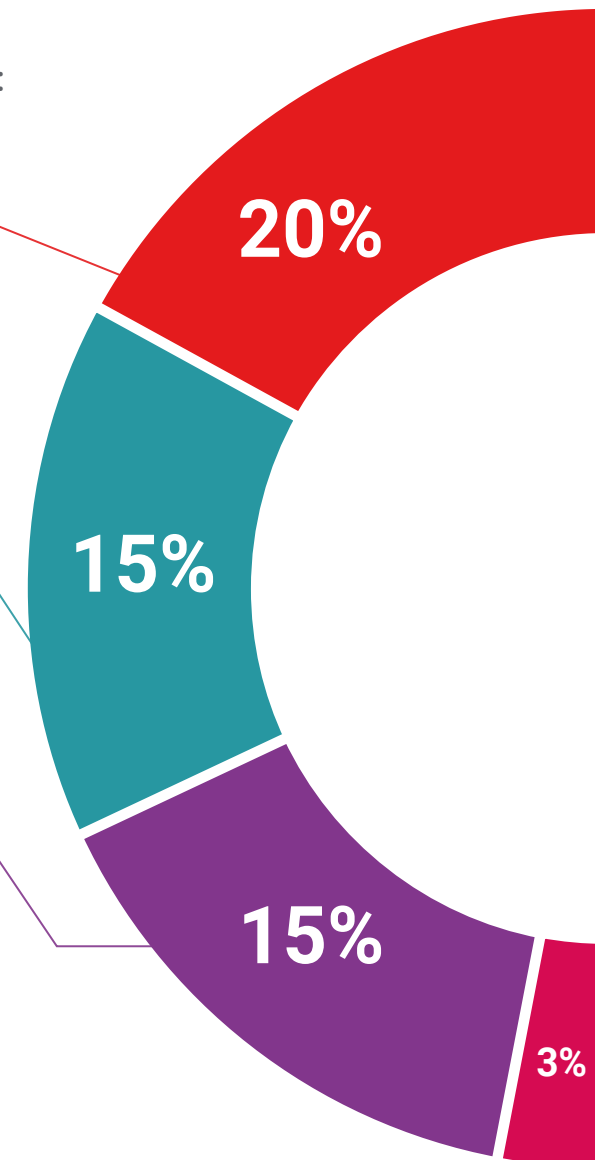
Nous présentons les contenus de manière attrayante et dynamique dans des dossiers multimédias comprenant des fichiers audios, des vidéos, des images, des diagrammes et des cartes conceptuelles afin de consolider les connaissances.

Ce système éducatif unique pour la présentation de contenu multimédia a été récompensé par Microsoft en tant que "European Success Story".



#### Bibliographie complémentaire

Articles récents, documents de consensus et directives internationales, entre autres. Dans la bibliothèque virtuelle de TECH, l'étudiant aura accès à tout ce dont il a besoin pour compléter sa formation.





**Analyses de cas menées et développées par des experts**

Un apprentissage efficace doit nécessairement être contextuel. Pour cette raison, TECH présente le développement de cas réels dans lesquels l'expert guidera l'étudiant à travers le développement de la prise en charge et la résolution de différentes situations: une manière claire et directe d'atteindre le plus haut degré de compréhension.



**Testing & Retesting**

Les connaissances de l'étudiant sont périodiquement évaluées et réévaluées tout au long du programme, par le biais d'activités et d'exercices d'évaluation et d'auto-évaluation, afin que l'étudiant puisse vérifier comment il atteint ses objectifs.



**Cours magistraux**

Il existe des preuves scientifiques de l'utilité de l'observation par un tiers expert. La méthode "Learning from an Expert" renforce les connaissances et la mémoire, et donne confiance dans les futures décisions difficiles.



**Guides d'action rapide**

À TECH nous vous proposons les contenus les plus pertinents du cours sous forme de feuilles de travail ou de guides d'action rapide. Un moyen synthétique, pratique et efficace pour vous permettre de progresser dans votre apprentissage.



# 06 Diplôme

Le Certificat en Prise de Décision en Orientation Professionnelle vous garantit, en plus de la formation la plus rigoureuse et la plus actuelle, l'accès à un diplôme universitaire de Certificat délivré par TECH Université Technologique.



“

*Réussissez ce programme et recevez votre Certificat sans déplacements ni formalités administratives”*

Ce **Certificat en Prise de Décision en Orientation Professionnelle** contient le programme le plus complet et le plus à jour du marché.

Après avoir réussi l'évaluation, l'étudiant recevra par courrier postal\* avec accusé de réception son correspondant diplôme de **Certificat** délivré par **TECH Université Technologique**.

Le diplôme délivré par **TECH Université Technologique** indiquera la note obtenue lors du Certificat, et répond aux exigences communément demandées par les bourses d'emploi, les concours et les commissions d'évaluation des carrières professionnelles.

Diplôme: **Certificat en Prise de Décision en Orientation Professionnelle**

N.º d'Heures Officielles: **150 h.**



future

santé confiance personnes

éducation information tuteurs

garantie accréditation enseignement

institutions technologie apprentissage

communauté engagement

**tech** université  
technologique

Certificat

Prise de Décision en  
Orientation Professionnelle

- » Modalité: en ligne
- » Durée: 6 semaines
- » Qualification: TECH Université Technologique
- » Intensité: 16h/semaine
- » Horaire: à votre rythme
- » Examens: en ligne

# Certificat

## Prise de Décision en Orientation Professionnelle