

# Certificat

## Planification et Gestion Économique- Financière de Projets Éducatifs

STUDY





## Certificat

### Planification et Gestion Économique-Financière de Projets Éducatifs

- » Modalité: en ligne
- » Durée: 6 semaines
- » Qualification: TECH Université Technologique
- » Intensité: 16h/semaine
- » Horaire: à votre rythme
- » Examens: en ligne

Accès web: [www.techtute.com/fr/education/cours/planification-gestion-economique-financiere-projets-educatifs](http://www.techtute.com/fr/education/cours/planification-gestion-economique-financiere-projets-educatifs)

# Sommaire

01

Présentation

---

*page 4*

02

Objectifs

---

*page 8*

03

Direction de la formation

---

*page 12*

04

Structure et contenu

---

*page 16*

05

Méthodologie

---

*page 22*

06

Diplôme

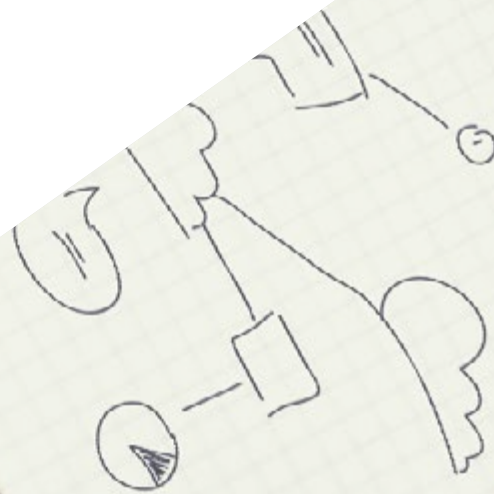
---

*page 30*

# 01

# Présentation

Pour la programmation du projet éducatif, il faut tenir compte de différents processus fondamentaux, qui servent à intégrer le projet. Afin de mettre en œuvre correctement le projet, la planification, l'organisation et la gestion sont nécessaires pour disposer d'une base solide en termes de qualité et d'organisation.





“

Ce Certificat en Planification et Gestion Économique-Financière de Projets Éducatifs créera un sentiment de sécurité dans l'exécution de la profession, ce qui vous aidera à vous épanouir personnellement et professionnellement”

Pour étudier le projet, il est nécessaire d'approfondir tous les aspects clés à prendre en compte, qui servent de piliers fondamentaux et argumentatifs de la logique du projet. Le processus commence par la planification, l'organisation, la gestion et, enfin et surtout, l'exécution.

C'est pourquoi ce Certificat examinera tous ces facteurs, en répondant à des questions fondamentales dans la phase de mise en œuvre, telles que les suivantes: Combien y en a-t-il? Qui sont-ils? Où sont-ils? Quel est l'objectif principal? L'un des domaines à prendre en compte lors de la programmation et de la mise en œuvre d'un projet éducatif est le domaine économique et financier. D'autres plans académiques oublient ce champ fondamental lorsqu'ils envisagent la mise en œuvre ou la transformation d'un projet éducatif.

C'est pourquoi TECH lance un programme 100% en ligne afin que le professionnel de l'éducation puisse identifier la procédure à suivre pour la planification et la gestion d'un projet, en approfondissant les aspects économiques et financiers.

Ce programme comprendra du support audiovisuel de grande qualité, ainsi que des lectures dynamiques et des ateliers de connaissance de soi. Tout le contenu du programme peut être téléchargé en ligne depuis n'importe quel appareil mobile doté d'une connexion Internet, ce qui permet aux étudiants d'accéder aux informations quand ils le souhaitent.

Ce **Certificat en Planification et Gestion Économique-Financière de Projets Éducatifs** contient le programme académique le plus complet et le plus actuel du marché. Les principales caractéristiques sont les suivantes:

- ♦ Développement d'études de cas présentées par des experts en Planification et Gestion Économique-Financière de Projets Éducatifs
- ♦ Son contenu graphique, schématique et éminemment pratique, qui vise à fournir des informations scientifiques et pratiques sur les disciplines essentielles à la pratique professionnelle
- ♦ Actualités sur la Planification et la Gestion Économique-Financière de Projets Éducatifs
- ♦ Contient des exercices pratiques où le processus d'auto-évaluation peut être réalisé pour améliorer l'apprentissage
- ♦ Avec un accent particulier sur les méthodologies innovantes dans la planification et la gestion économique-financière des projets éducatifs
- ♦ Tout cela sera complété par des cours théoriques, des questions à l'expert, des forums de discussion sur des sujets controversés et un travail de réflexion individuel
- ♦ Disponibilité des contenus à partir de tout appareil fixe ou portable doté d'une connexion internet



*Actualisez vos connaissances grâce au programme en Planification et Gestion Économique-Financière des Projets Éducatifs"*

“

*Ce Certificat est le meilleur investissement que vous puissiez faire dans le choix d'un programme de remise à niveau pour deux raisons: en plus de mettre à jour vos connaissances en matière de Planification et Gestion Économique-Financière de Projets Éducatifs, vous obtiendrez un diplôme de l'Université technologique TECH"*

Son corps enseignant comprend des professionnels du domaine de la planification et de la gestion économique- financière de projets éducatifs qui apportent leur expérience professionnelle à cette formation, ainsi que des spécialistes reconnus appartenant à de grandes entreprises et à des universités prestigieuses.

Grâce à son contenu multimédia développé avec les dernières technologies éducatives, les spécialistes bénéficieront d'un apprentissage situé et contextuel. Ainsi, ils se formeront dans un environnement simulé qui leur permettra d'apprendre en immersion et de s'entraîner dans des situations réelles.

La conception de ce programme est axée sur l'apprentissage par les problèmes, grâce auquel l'éducateur doit essayer de résoudre les différentes situations de la pratique professionnelle qui se présentent tout au long de l'année académique. Pour ce faire, l'éducateur aura l'aide d'un système vidéo interactif innovant créé par des experts reconnus dans le domaine de la Planification et Gestion Économique-Financière de Projets Éducatifs et possédant une grande expérience de l'enseignement.

*Augmentez votre confiance dans la prise de décision en actualisant vos connaissances grâce à ce Certificat.*

*Saisissez l'occasion de vous informer sur les dernières avancées en matière de Gestion et Planification Économique-Financière de Projets Éducatifs et améliorez la attention à vos étudiants.*



# 02 Objectifs

Le programme en Planification et Gestion Économique-Financière de Projets Éducatifs a pour but de faciliter les actions des professionnels qui se consacrent au travail avec les étudiants dans le domaine éducatif.







“

*Ce programme est conçu pour vous permettre d'actualiser vos connaissances en matière de Planification et Gestion Économique-Financière de Projets Éducatifs, avec l'utilisation des dernières technologies éducatives, afin de contribuer avec qualité et sécurité à la prise de décision et au suivi de ces élèves"*



## Objectifs généraux

- Connaître les éléments les plus importants du projet éducatif
- Former des personnes dans le domaine de l'éducation afin d'améliorer les projets éducatifs qu'elles utilisent, ou de développer un projet innovant de leur propre création ou basé sur des données probantes
- Étudier chacune des phases de programmation et d'implémentation d'un projet éducatif
- Analyser les facteurs essentiels à prendre en compte dans la programmation et l'implémentation d'un projet éducatif
- Obtenir une vision globale de l'ensemble du processus et pas seulement une position partielle
- Comprendre le rôle de chacun des acteurs éducatifs dans chaque phase de la programmation et de l'implémentation du projet éducatif
- Approfondir les facteurs essentiels de réussite du projet éducatif
- Devenir un expert dans la gestion ou la participation à un projet éducatif de qualité



*Saisissez l'occasion et faites le pas pour vous tenir au courant des derniers développements en Planification et Gestion Économique-Financière de Projets Éducatifs"*





## Objectifs spécifiques

- ◆ Développer une étude sur les avantages de l'approfondissement de l'idéologie et du style du centre éducatif par l'implémentation d'un projet éducatif
- ◆ Comprendre tous les facteurs et circonstances qui influencent le processus de programmation et d'implémentation des projets éducatifs
- ◆ Comprendre les obstacles que le projet éducatif doit surmonter
- ◆ Découvrir le cadre législatif à prendre en compte dans l'implémentation d'un projet éducatif au niveau national, régional ou provincial
- ◆ Comprendre les termes les plus importants du Marketing éducatif
- ◆ Connaître les aspects fondamentaux nécessaires à une publicité efficace d'un projet éducatif
- ◆ Découvrir la nécessité du marketing dans l'implémentation d'un projet éducatif dans un centre
- ◆ Analyser le processus de planification commerciale
- ◆ Apprendre les phases nécessaires pour l'analyse, l'établissement des objectifs, la conception des stratégies et l'évaluation dans le domaine du marketing du projet éducatif
- ◆ Étudier la segmentation des marchés et des clients
- ◆ Identifier les besoins des clients afin de concevoir une stratégie de Marketing efficace et réaliste
- ◆ Développer des techniques appropriées pour positionner et construire une marque personnelle

03

# Direction de la formation

Le corps enseignant du programme comprend des experts de premier plan en Planification et Gestion Économique-Financière de Projets Éducatifs et apportent à cette formation l'expérience de leur travail. En outre, d'autres experts au prestige reconnu participent à sa conception et à son élaboration, complétant ainsi le programme de manière interdisciplinaire.



“

*Apprenez des professionnels de premier plan, les dernières avancées des procédures dans le domaine de la Planification et Gestion Économique-Financière de Projets Éducatifs”*

## Direction



### M. Pattier Bocos, Daniel

- ◆ Spécialiste de l'Innovation Éducative
- ◆ Chercheur et professeur d'université à la faculté d'Éducation de l'Université Complutense de Madrid
- ◆ Finaliste du prix du Meilleur Enseignant d'Espagne aux Educa Abanca Awards

## Professeurs

### Mme Lozano Morote, Maria

- ◆ Maitre en Direction de Projets Éducatifs
- ◆ Avocate, MBA, médiatrice et experte en gestion de projets éducatifs
- ◆ Travaille actuellement en tant que chef de projet éducatif dans une Fondation Éducative espagnole

### Dr Paredes Giménez, Jorge

- ◆ Enseignant spécialisé en Gestion et Direction de Centres Éducatifs
- ◆ Docteur en Éducation
- ◆ Enseignant et Directeur d'un Centre Éducatif dans la Communauté Valencienne

### Mme Martin Arteaga, Andrea Carolina

- ◆ Community Manager spécialiste en Recherche du Marché
- ◆ Doctorat Curriculaire en Sciences Pédagogiques Institut Pédagogique d'Amérique Latine et des Caraïbes (IPLAC). "Identité UBEVISTA"
- ◆ Licence en Publicité et Relations Publiques. Université de Zulia
- ◆ Diplôme en Éducation Universitaire. Institut Pédagogique d'Amérique Latine et des Caraïbes
- ◆ Accord Cuba-Venezuela (IPLAC)
- ◆ Spécialité en Photographie, École Nationale d'Arts Plastiques Julio Arraga



# 04

## Structure et contenu

La structure des contenus a été conçue par une équipe de professionnels issus des meilleurs centres éducatifs et universités d'Espagne, conscients de l'actualité de la formation innovante, et engagés dans un enseignement de qualité grâce aux nouvelles technologies éducatives.





“

*Ce Certificat en Planification et Gestion Économique-Financière de Projets Éducatifs, contient le programme le plus complet et le plus à jour du marché"*

**Module 1. Phase d'implémentation du projet éducatif: facteurs clés pour un projet éducatif efficace et efficient**

- 1.1. Leadership éducatif. Combien sommes-nous?
  - 1.1.1. Considérations générales
  - 1.1.2. Des théories qui nous rapprochent de la figure du leader
  - 1.1.3. Compétences essentielles en matière de leadership
  - 1.1.4. Modèles de leadership
  - 1.1.5. Tendances européennes en matière de leadership éducatif
  - 1.1.6. Outils pour un leadership efficace et efficient
  - 1.1.7. Phases pour devenir un leader
  - 1.1.8. Compétences sociales
  - 1.1.9. Compétences émotionnelles
  - 1.1.10. Aspects à prendre en compte
- 1.2. Préparation Qui sommes-nous?
  - 1.2.1. Considérations générales
  - 1.2.2. Définition du projet éducatif
  - 1.2.3. Relation du projet éducatif avec d'autres documents
  - 1.2.4. Composantes du projet éducatif
  - 1.2.5. Implications du projet éducatif
  - 1.2.6. Définition du processus
  - 1.2.7. Plan d'action
  - 1.2.8. Proposition
  - 1.2.9. Exemples de planification du processus d'élaboration d'un projet éducatif
  - 1.2.10. Aspects à prendre en compte
- 1.3. Analyse de la situation. Où en sommes-nous?
  - 1.3.1. Considérations générales
  - 1.3.2. Définition du processus
  - 1.3.3. Analyse de la structure scolaire
    - 1.3.3.1. Fiches d'analyse de la structure scolaire
  - 1.3.4. Analyse de l'entourage
    - 1.3.4.1. Fiches d'analyse de l'environnement
  - 1.3.5. Modèle de rapport de l'équipe de direction aux différents agents éducatifs
  - 1.3.6. Enquête sur les projets éducatifs
  - 1.3.7. Aspects à prendre en compte
- 1.4. Sensibilisation. Pourquoi avons-nous besoin de tout le monde?
  - 1.4.1. Considérations générales
  - 1.4.2. Définition du processus
  - 1.4.3. Plan d'action
  - 1.4.4. Proposition
  - 1.4.5. Exemples de planification du processus de sensibilisation d'un projet éducatif
  - 1.4.6. Aspects à prendre en compte
- 1.5. Élaboration Que voulons-nous?
  - 1.5.1. Considérations générales
  - 1.5.2. Définition du processus
  - 1.5.3. Principes, valeurs et signes d'identité de l'école
  - 1.5.4. Objectifs fondamentaux. Priorités
  - 1.5.5. Approbation et validation
  - 1.5.6. Diffusion
  - 1.5.7. Modèles
  - 1.5.8. Aspects à prendre en compte
- 1.6. implémentation. Comment l'exécuter?
  - 1.6.1. Considérations générales
  - 1.6.2. Définition du processus
  - 1.6.3. Modèles
  - 1.6.4. Aspects à prendre en compte



- 1.7. Suivi et évaluation. Dans quelle direction allons-nous?
  - 1.7.1. Considérations générales
  - 1.7.2. Définition du processus
  - 1.7.3. Validité et révision
  - 1.7.4. Modèles
  - 1.7.5. Aspects à prendre en compte
- 1.8. Redéfinir le projet éducatif. Pouvons-nous continuer?
  - 1.8.1. Considérations générales
  - 1.8.2. Définition du processus
  - 1.8.3. Aspects à prendre en compte
- 1.9. Coordination entre les organes directeurs unipersonnels et collégiaux. Comment allons-nous nous coordonner?
  - 1.9.1. Considérations générales
  - 1.9.2. Définition du processus
  - 1.9.3. Corps unipersonnels
  - 1.9.4. Corps dirigeants collégiaux
  - 1.9.5. Aspects à prendre en compte
- 1.10. Participation des différents agents éducatifs. Comment allons-nous participer?
  - 1.10.1. Considérations générales
  - 1.10.2. Définition du processus
  - 1.10.3. Modèle de participation et de gestion
  - 1.10.4. Participation des familles
  - 1.10.5. Participation des enseignants
  - 1.10.6. Participation du personnel non enseignant
  - 1.10.7. Participation des étudiants
  - 1.10.8. Participation de l'environnement
  - 1.10.9. Aspects à prendre en compte
- 1.11. Pour en savoir plus

## Module 2. Planification et gestion économique et financier des projets éducatifs

- 2.1. Analyse de la situation et problèmes éducatifs
  - 2.1.1. Examen diagnostique
  - 2.1.2. Indicateurs éducatifs
  - 2.1.3. Le problème de l'éducation
  - 2.1.4. Problèmes d'infrastructure
  - 2.1.5. Problèmes socio-économiques
  - 2.1.6. Problèmes administratifs et institutionnels
  - 2.1.7. Problèmes environnementaux
  - 2.1.8. Problèmes historiques et culturels
  - 2.1.9. Analyse des causes à effets
  - 2.1.10. Analyse SWOT
- 2.2. Introduction à la Planification et gestion économique et - financier des projets éducatifs
  - 2.2.1. Préparation et évaluation des projets
  - 2.2.2. La prise de décision associée à un projet
  - 2.2.3. Typologie des projets
  - 2.2.4. Évaluation de Projets
  - 2.2.5. Évaluation social de projets
  - 2.2.6. Les projets de planification du développement
  - 2.2.7. Portée de l'étude du projet
  - 2.2.8. L'étude technique du projet
  - 2.2.9. L'étude de marché
  - 2.2.10. Étude organisationnelle et financière
- 2.3. Structure économique et étude du marché de l'éducation
  - 2.3.1. Structure du marché
  - 2.3.2. Demande de produit éducatif
  - 2.3.3. Établissement des prix
  - 2.3.4. L'offre
  - 2.3.5. Le marché du projet
  - 2.3.6. Objectif et étapes de l'étude de marché
  - 2.3.7. Le consommateur
  - 2.3.8. La stratégie commerciale
  - 2.3.9. Analyse de l'environnement
  - 2.3.10. La demande
- 2.4. Techniques de projection et d'estimation des coûts
  - 2.4.1. La projection
  - 2.4.2. Méthodes de projection
  - 2.4.3. Méthodes qualitatives et causales
  - 2.4.4. Modèle de série chronologique
  - 2.4.5. Informations sur les coûts
  - 2.4.6. Coûts différentiels et prospectifs
  - 2.4.7. Éléments de coût pertinents
  - 2.4.8. Fonctions de coût à court terme
  - 2.4.9. Analyse coût-volume-profit
  - 2.4.10. Frais comptables et frais de TVA (taxe sur la valeur ajoutée)
- 2.5. Antécédents économique de l'étude technique et du dimensionnement
  - 2.5.1. Champ d'application de l'étude et processus de production
  - 2.5.2. Économies d'échelle
  - 2.5.3. Modèle de Lange
  - 2.5.4. Investissements en équipements
  - 2.5.5. Équilibre personnel et choix des alternatives technologiques
  - 2.5.6. Facteurs influençant la détermination du Projet la détermination du prix
  - 2.5.7. L'économie de la taille
  - 2.5.8. L'optimisation de la dimension
  - 2.5.9. Dimension d'un projet avec un marché en croissance
  - 2.5.10. Dimension d'un projet avec une demande constante
- 2.6. Décisions de localisation et effets économiques organisationnels
  - 2.6.1. Étude de localisation et facteurs de localisation
  - 2.6.2. Méthodes d'évaluation des facteurs non quantifiables
  - 2.6.3. Méthode qualitative par points
  - 2.6.4. La méthode de Brown et Gibson
  - 2.6.5. Maximisation de la valeur actuelle nette
  - 2.6.6. L'étude d'organisation du projet
  - 2.6.7. Les effets économiques des variables organisationnelles
  - 2.6.8. Investissement dans l'organisation
  - 2.6.9. Les coûts du fonctionnement administratif
  - 2.6.10. Pertinence des systèmes administratifs dans la préparation et l'évaluation des projets

- 2.7. Le cadre juridique et les investissements du projet
  - 2.7.1. La pertinence du cadre juridique
  - 2.7.2. Considérations économiques de l'étude juridique
  - 2.7.3. Quelques effets économiques de l'étude juridique
  - 2.7.4. Le système juridique de l'organisation sociale
  - 2.7.5. Investissements de pré-démarrage
  - 2.7.6. Investissement dans le fonds de roulement
  - 2.7.7. Méthode comptable
  - 2.7.8. Méthode de la période d'écart
  - 2.7.9. Méthode du déficit cumulé maximum
  - 2.7.10. Investissements pendant l'exploitation
- 2.8. Avantages du projet et construction des flux de trésorerie
  - 2.8.1. Les types d'avantages
  - 2.8.2. Valeurs des déchets
  - 2.8.3. Politiques de tarification
  - 2.8.4. Analyse de rentabilité pour la fixation des prix
  - 2.8.5. Éléments du flux de trésorerie
  - 2.8.6. Structure d'un flux de trésorerie
  - 2.8.7. Flux de trésorerie des investisseurs
  - 2.8.8. Flux de trésorerie des projets en cours de réalisation
  - 2.8.9. EBITDA
  - 2.8.10. Autres considérations
- 2.9. Critères d'évaluation du projet et taux d'actualisation
  - 2.9.1. L'approche de la valeur actuelle nette (VAN)
  - 2.9.2. Le critère du taux de rendement interne (TRI)
  - 2.9.3. Autres critères de décision
  - 2.9.4. Effets de l'inflation sur l'évaluation des projets
  - 2.9.5. Le coût du capital
  - 2.9.6. Le coût de la dette
  - 2.9.7. Le coût des fonds propres
  - 2.9.8. Modèle d'évaluation des actifs financiers pour déterminer le coût des capitaux propres
  - 2.9.9. Taux d'affaires moyen par rapport au CAPM
  - 2.9.10. Le problème de l'agence
- 2.10. Analyse de risque et de sensibilité
  - 2.10.1. Considérations préliminaires
  - 2.10.2. Modèle unidimensionnel de sensibilisation au VPN
  - 2.10.3. Modèle multidimensionnel de sensibilisation à la VAN, simulation Monte Carlo
  - 2.10.4. Usages et abus de la sensibilité
  - 2.10.5. Préparation du projet et évaluation sociale
  - 2.10.6. Coûts et avantages sociaux
  - 2.10.7. Incidence des effets de débordement ou des externalités
  - 2.10.8. Impact des effets incorporels
  - 2.10.9. Impact du taux d'actualisation social
  - 2.10.10. Évaluation privée et sociale



*Une expérience de formation  
unique, clé et décisive pour stimuler  
votre développement professionnel"*

05

# Méthodologie

Ce programme de formation offre une manière différente d'apprendre. Notre méthodologie est développée à travers un mode d'apprentissage cyclique: ***el Relearning***.

Ce système d'enseignement s'utilise, notamment, dans les Écoles de Médecine les plus prestigieuses du monde. De plus, il a été considéré comme l'une des méthodologies les plus efficaces par des magazines scientifiques de renom comme par exemple le ***New England Journal of Medicine***.





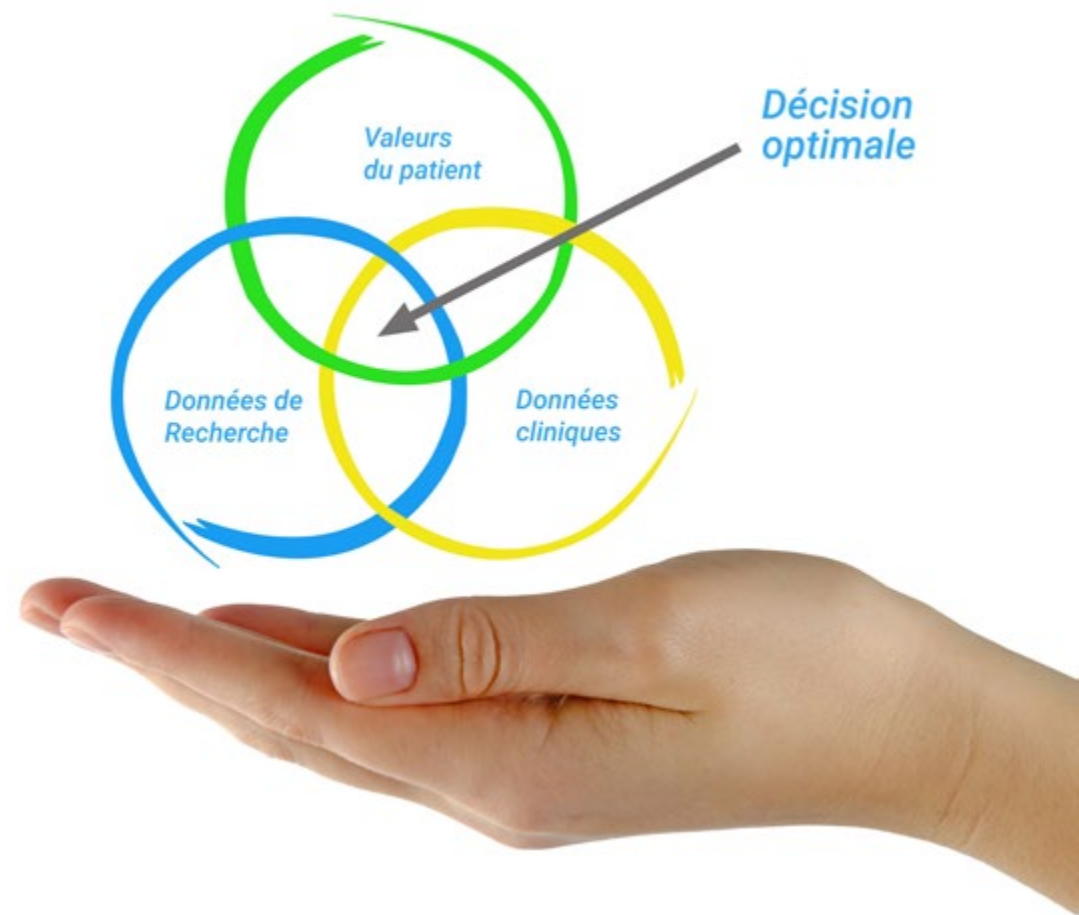
“

*Découvrez Relearning, un système qui abandonne l'apprentissage linéaire conventionnel pour vous emmener à travers des systèmes d'enseignement cycliques: une façon d'apprendre qui s'est avérée extrêmement efficace, en particulier dans les matières qui nécessitent une mémorisation"*

## À TECH, School nous utilisons la Méthode des cas

Dans une situation donnée, que feriez-vous? Tout au long du programme, les étudiants seront confrontés à de multiples cas simulés, basés sur des situations réelles, dans lesquels ils devront enquêter, établir des hypothèses et, enfin, résoudre la situation. Il existe de nombreuses preuves scientifiques de l'efficacité de cette méthode.

*Avec TECH, le professeur, l'enseignant ou le conférencier fait l'expérience d'une méthode d'apprentissage qui ébranle les fondements des universités traditionnelles du monde entier.*



*C'est une technique qui développe l'esprit critique et prépare l'éducateur à prendre des décisions, à défendre des arguments et à confronter des opinions.*



“

*Saviez-vous que cette méthode a été développée en 1912, à Harvard, pour les étudiants en Droit? La méthode des cas consiste à présenter aux apprenants des situations réelles complexes pour qu'ils s'entraînent à prendre des décisions et pour qu'ils soient capables de justifier la manière de les résoudre. En 1924, elle a été établie comme une méthode d'enseignement standard à Harvard”*

#### L'efficacité de la méthode est justifiée par quatre réalisations clés:

1. Les professeurs qui suivent cette méthode parviennent non seulement à assimiler les concepts, mais aussi à développer leur capacité mentale, grâce à des exercices d'évaluation de situations réelles et à l'application des connaissances.
2. L'apprentissage est solidement traduit en compétences pratiques qui permettent à l'éducateur de mieux intégrer ses connaissances dans sa pratique quotidienne.
3. L'assimilation des idées et des concepts est rendue plus facile et plus efficace, grâce à l'utilisation de situations issues de l'enseignement réel.
4. Le sentiment d'efficacité de l'effort investi devient un stimulus très important pour les étudiants, qui se traduit par un plus grand intérêt pour l'apprentissage et une augmentation du temps passé à travailler sur le cours.



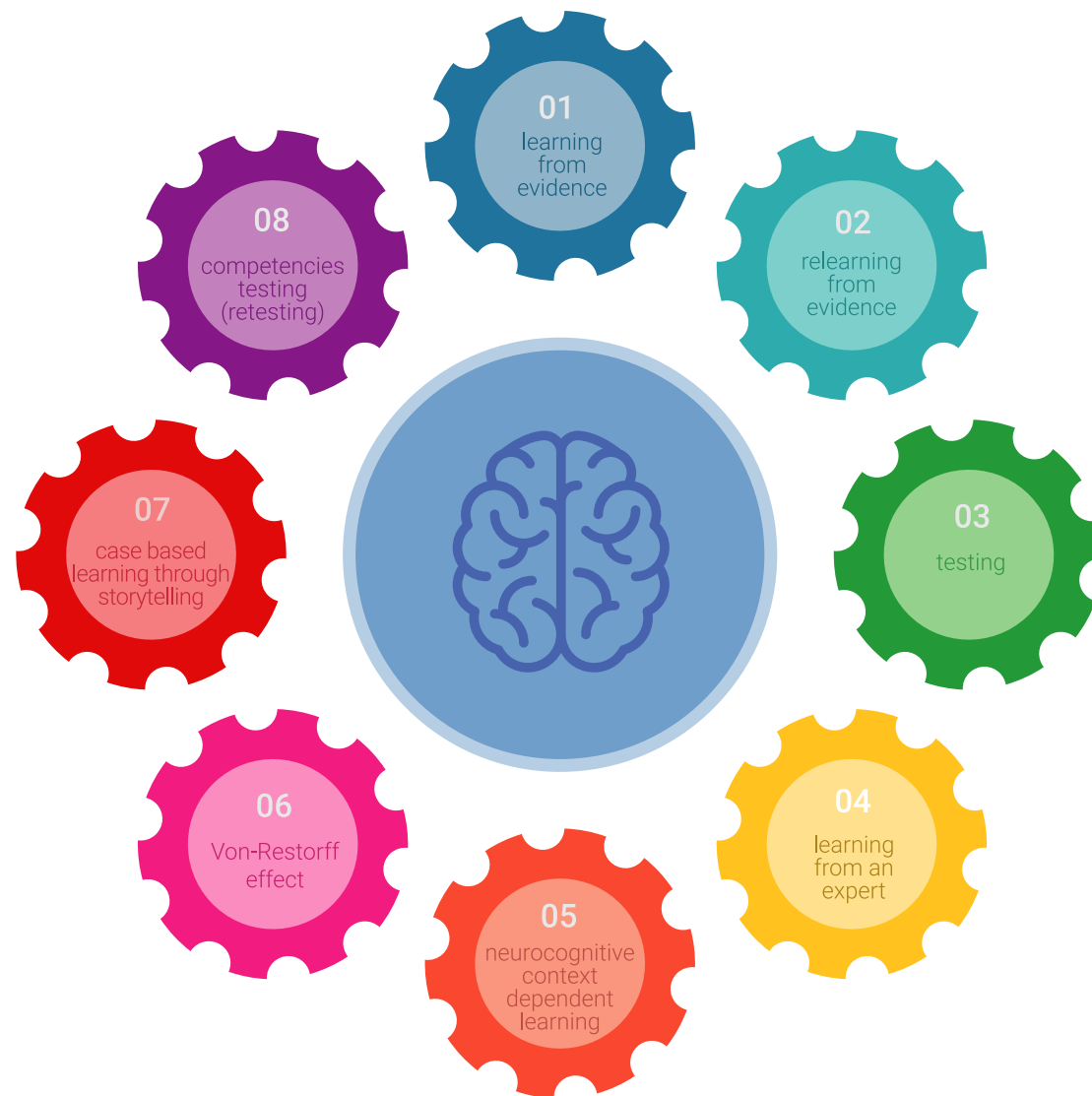
## Relearning Methodology

TECH renforce l'utilisation de la méthode des cas avec la meilleure méthodologie d'enseignement 100% en ligne du moment: Relearning.

Cette université est la première au monde à combiner des études de cas avec un système d'apprentissage 100% en ligne basé sur la répétition, combinant un minimum de 8 éléments différents dans chaque leçon, ce qui constitue une véritable révolution par rapport à la simple étude et analyse de cas.

*L'éducateur apprendra à travers des cas réels et la résolution de situations complexes dans des environnements d'apprentissage simulés.*

*Ces simulations sont développées à l'aide de logiciels de pointe pour faciliter l'apprentissage immersif.*



Selon les indicateurs de qualité de la meilleure université en ligne du monde hispanophone (Columbia University). La méthode Relearning, à la pointe de la pédagogie mondiale, a réussi à améliorer le niveau de satisfaction globale des professionnels finalisant leurs études.

Grâce à cette méthodologie, nous avons formé plus de 85.000 éducateurs avec un succès sans précédent et ce dans toutes les spécialisations. Notre méthodologie d'enseignement est développée dans un environnement très exigeant, avec un corps étudiant universitaire au profil socio-économique élevé et dont l'âge moyen est de 43,5 ans.

*Le Relearning vous permettra d'apprendre plus facilement et de manière plus productive tout en développant un esprit critique, en défendant des arguments et en contrastant des opinions: une équation directe vers le succès.*

Dans notre programme, l'apprentissage n'est pas un processus linéaire mais il se déroule en spirale (nous apprenons, désapprenons, oublions et réapprenons). Par conséquent, ils combinent chacun de ces éléments de manière concentrique.

Selon les normes internationales les plus élevées, la note globale de notre système d'apprentissage est de 8,01.



Ce programme offre le meilleur matériel pédagogique, soigneusement préparé pour les professionnels:



#### Support d'étude

Tous les contenus didactiques sont créés par les spécialistes qui enseignent les cours. Ils ont été conçus en exclusivité pour la formation afin que le développement didactique soit vraiment spécifique et concret.

Ces contenus sont ensuite appliqués au format audiovisuel, pour créer la méthode de travail TECH online. Tout cela, élaboré avec les dernières techniques afin d'offrir des éléments de haute qualité dans chacun des supports qui sont mis à la disposition de l'apprenant.



#### Techniques et procédures éducateurs en vidéo

TECH met les techniques les plus innovantes, avec les dernières avancées pédagogiques, au premier plan de l'actualité de l'Éducation. Tout cela, à la première personne, expliqué et détaillé rigoureusement pour atteindre une compréhension complète. Et surtout, vous pouvez les regarder autant de fois que vous le souhaitez.



#### Résumés interactifs

Nous présentons les contenus de manière attrayante et dynamique dans des dossiers multimédias comprenant des fichiers audios, des vidéos, des images, des diagrammes et des cartes conceptuelles afin de consolider les connaissances.

Ce système éducatif unique pour la présentation de contenu multimédia a été récompensé par Microsoft en tant que "European Success Story".



#### Bibliographie complémentaire

Articles récents, documents de consensus et directives internationales, entre autres. Dans la bibliothèque virtuelle de TECH, l'étudiant aura accès à tout ce dont il a besoin pour compléter sa formation.





**Analyses de cas menées et développées par des experts**

Un apprentissage efficace doit nécessairement être contextuel. Pour cette raison, TECH présente le développement de cas réels dans lesquels l'expert guidera l'étudiant à travers le développement de la prise en charge et la résolution de différentes situations: une manière claire et directe d'atteindre le plus haut degré de compréhension.



**Testing & Retesting**

Les connaissances de l'étudiant sont périodiquement évaluées et réévaluées tout au long du programme, par le biais d'activités et d'exercices d'évaluation et d'auto-évaluation, afin que l'étudiant puisse vérifier comment il atteint ses objectifs.



**Cours magistraux**

Il existe des preuves scientifiques de l'utilité de l'observation par un tiers expert. La méthode "Learning from an Expert" renforce les connaissances et la mémoire, et donne confiance dans les futures décisions difficiles.



**Guides d'action rapide**

À TECH nous vous proposons les contenus les plus pertinents du cours sous forme de feuilles de travail ou de guides d'action rapide. Un moyen synthétique, pratique et efficace pour vous permettre de progresser dans votre apprentissage.



06

# Diplôme

Le Certificat en Planification et Gestion Économique-Financière de Projets Éducatifs vous garantit, en plus de la formation la plus rigoureuse et la plus actuelle, l'accès à un diplôme universitaire de Certificat délivré par TECH Université Technologique.



“

*Réussissez ce programme et recevez  
votre Certificat sans déplacements ni  
formalités administratives”*

Ce **Certificat en Planification et Gestion Économique-Financière de Projets Éducatifs** contient le programme le plus complet et le plus à jour du marché.

Après avoir réussi l'évaluation, l'étudiant recevra par courrier postal\* avec accusé de réception son correspondant diplôme de **Certificat** délivré par **TECH Université Technologique**.

Le diplôme délivré par **TECH Université Technologique** indiquera la note obtenue lors du Certificat, et répond aux exigences communément demandées par les bourses d'emploi, les concours et les commissions d'évaluation des carrières professionnelles.

Diplôme: **Certificat en Planification et Gestion Économique-Financière de Projets Éducatifs**

N.º d'heures Officielles: **300 h.**



\*Si l'étudiant souhaite que son diplôme version papier possède l'Apostille de La Haye, TECH EDUCATION fera les démarches nécessaires pour son obtention moyennant un coût supplémentaire.



future  
santé confiance personnes  
éducation information tuteurs  
garantie accréditation enseignement  
institutions technologie apprentissage  
communauté engagement  
service personnalisé innovation  
connaissance présent qualité  
en ligne formation  
développement institutions  
classe virtuelle langues

**tech** université  
technologique

### Certificat

Planification et Gestion  
Économique-Financière  
de Projets Éducatifs

- » Modalité: en ligne
- » Durée: 6 semaines
- » Qualification: TECH Université Technologique
- » Intensité: 16h/semaine
- » Horaire: à votre rythme
- » Examens: en ligne

# Certificat

## Planification et Gestion Economique- Financière de Projets Éducatifs

