

Certificat

Orientation Professionnelle et Vocationnelle dans le Monde



Certificat

Orientation Professionnelle et Vocationnelle dans le Monde

- » Modalité: en ligne
- » Durée: 6 semaines
- » Qualification: TECH Université Technologique
- » Intensité: 16h/semaine
- » Horaire: à votre rythme
- » Examens: en ligne

Accès au site web: www.techtitute.com/fr/education/cours/orientation-professionnelle-vocationnelle-monde

Sommaire

01

Présentation

page 4

02

Objectifs

page 8

03

Direction de la formation

page 12

04

Structure et contenu

page 16

05

Méthodologie

page 22

06

Diplôme

page 30

01

Présentation

Ce programme vous donnera une vision large et développée de la manière dont l'orientation professionnelle est pratiquée dans les endroits du monde qui servent de référence dans ce domaine de compétence. Une occasion d'analyser d'autres scénarios d'intervention qui vous permettront d'élargir vos capacités et d'appliquer d'autres méthodes de travail en vous appuyant sur l'expérience d'autres institutions et modèles.





“

Un Certificat actuel et pertinent qui vous fera découvrir les modèles d'orientation les plus intéressants sur la scène internationale”

Un Certificat actuel et pertinent qui vous fera découvrir les modèles d'orientation les plus intéressants sur la scène internationale" Vous obtiendrez de nouvelles compétences en classe et une nouvelle perspective sur la façon d'aborder l'orientation. Les ressources que le professionnel trouvera dans le Certificat lui permettront d'obtenir de meilleurs résultats à moyen et long terme tant dans la décision professionnelle que dans la préparation à la vie active de ses élèves.

Tant les activités proposées que les approches novatrices en matière d'orientation permettront à l'étudiant d'améliorer ses compétences professionnelles et les résultats de son département dans l'école.

Cette formation permet aux professionnels de ce domaine d'accroître leur capacité de réussite, ce qui se traduit par une amélioration des pratiques et des performances qui aura un impact direct sur le traitement éducatif, l'amélioration du système éducatif et le bénéfice social pour l'ensemble de la communauté.

Ce **Certificat en Orientation Professionnelle et Vocationnelle dans le Monde** contient le programme académique le plus complet et le plus actuel du marché. Les principales caractéristiques sont les suivantes:

- ♦ Le développement de 75 cas pratiques présentés par des experts en Orientation Professionnelle et Vocationnelle dans le Monde. Son contenu graphique, schématique et éminemment pratique, qui vise à fournir des informations scientifiques et pratiques sur les disciplines essentielles à la pratique professionnelle
- ♦ Nouveautés dans le domaine de l'Orientation Professionnelle et Vocationnelle dans le Monde
- ♦ Contient des exercices pratiques où le processus d'auto-évaluation peut être réalisé pour améliorer l'apprentissage
- ♦ Système d'apprentissage interactif basé sur des algorithmes permettant de prendre des décisions sur les situations présentées.
- ♦ Avec un accent particulier sur les méthodologies fondées sur des preuves dans en Orientation Professionnelle et Vocationnelle dans le Monde
- ♦ Tout cela sera complété par des cours théoriques, des questions à l'expert, des forums de discussion sur des sujets controversés et un travail de réflexion individuel
- ♦ Disponibilité des contenus à partir de tout appareil fixe ou portable doté d'une connexion internet



Mettez vos connaissances à jour grâce au programme d'Orientation Professionnelle et Vocationnelle dans le Monde »

“

Ce Certificat est le meilleur investissement que vous puissiez faire dans le choix d'un programme de remise à niveau pour deux raisons: en plus d'actualiser vos connaissances en orientation professionnelle et vocationnelle dans le monde, vous obtiendrez un diplôme de Certificat de TECH Université Technologique"

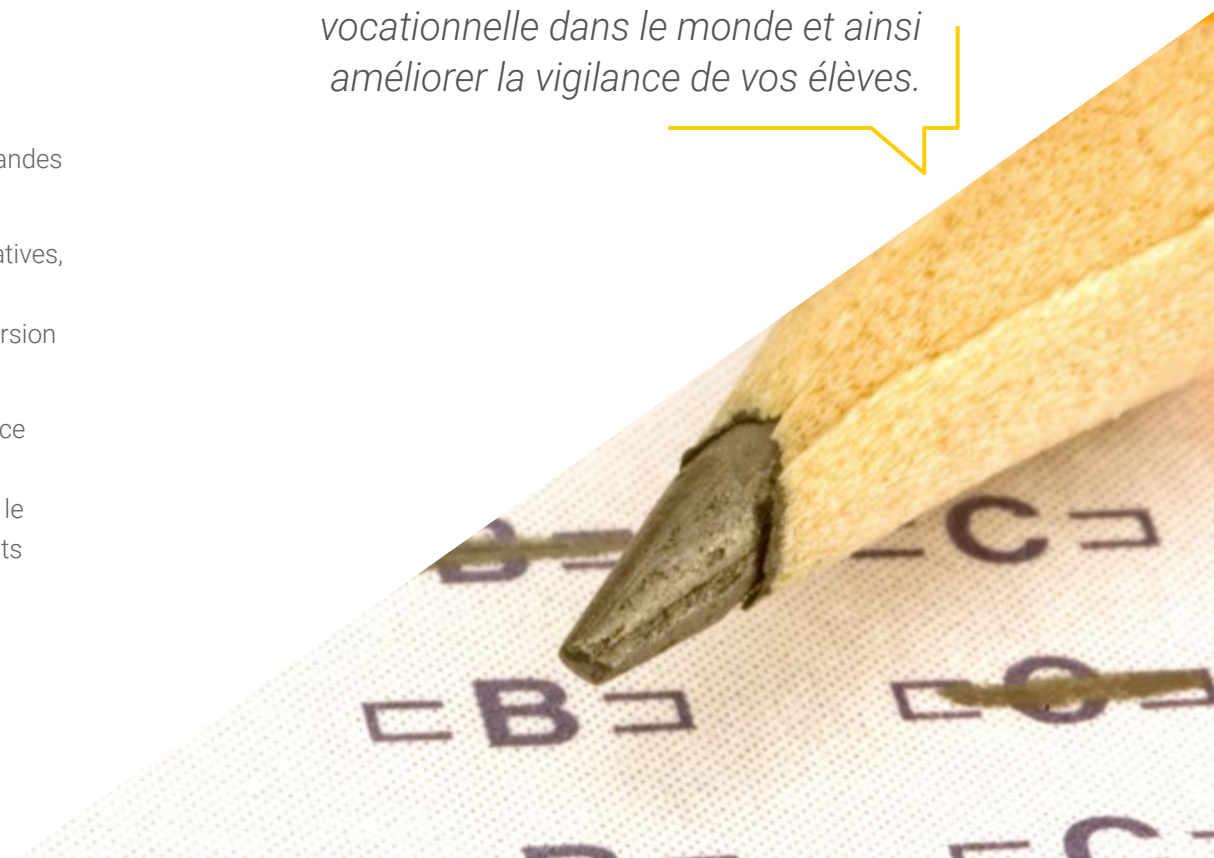
Son corps enseignant comprend des professionnels du domaine de l'orientation professionnelle et vocationnelle dans le monde, qui apportent leur expérience professionnelle à cette formation, ainsi que des spécialistes reconnus issus de grandes entreprises et d'universités prestigieuses.

Grâce à son contenu multimédia développé avec les dernières technologies éducatives, les spécialistes bénéficieront d'un apprentissage situé et contextuel. Ainsi, ils se formeront dans un environnement simulé qui leur permettra d'apprendre en immersion et de s'entraîner dans des situations réelles.

La conception de ce programme est basée sur l'apprentissage par problèmes, grâce auquel le professionnel devra essayer de résoudre les différentes situations de pratique professionnelle qui se présentent tout au long du Certificat. Pour ce faire, le professionnel aura l'aide d'un système vidéo interactif innovant créé par des experts reconnus dans le domaine de l'orientation professionnelle et vocationnelle dans le monde et de l'aide à l'emploi ayant une grande expérience de l'enseignement.

Augmentez votre confiance dans la prise de décision en actualisant vos connaissances grâce à ce Certificat.

Saisissez l'occasion de vous informer des dernières avancées en orientation professionnelle et vocationnelle dans le monde et ainsi améliorer la vigilance de vos élèves.



02

Objectifs

Le Certificat en Orientation Professionnelle et Vocationnelle dans le Monde vise à faciliter les actions des professionnels qui se consacrent au travail avec les adolescents et/ou à leur orientation dans leur avenir professionnel.





“

Ce Certificat est conçu pour vous aider à actualiser vos connaissances en matière d'Orientation Professionnelle et Vocationnelle dans le Monde en utilisant les dernières technologies éducatives, afin de contribuer avec qualité et sécurité à la prise de décision et au suivi de ces étudiants”

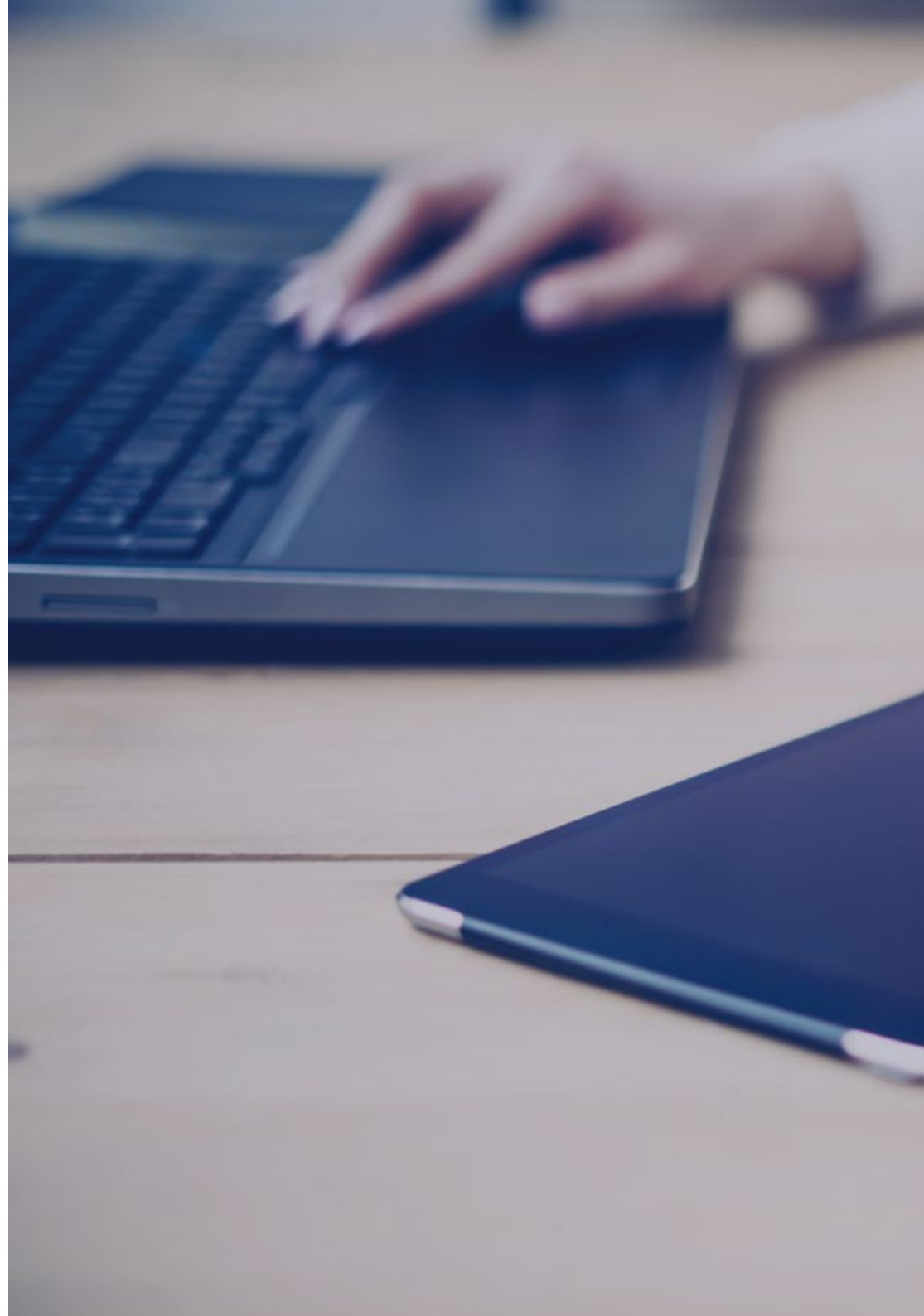


Objectifs généraux

- ♦ Acquérir les connaissances nécessaires pour servir de support et aider les étudiants à prendre des décisions concernant leur vocation et leur orientation vocationnelle
- ♦ Agir de manière appropriée dans les différents contextes personnels des étudiants
- ♦ Connaître les stratégies d'orientation les plus efficaces et les plus utiles

“

Saisissez l'occasion et faites le nécessaire pour vous tenir au courant des derniers développements en matière d'orientation professionnelle et vocationnelle dans le monde”





Objectifs spécifiques

- Renforcer le rôle du conseiller d'orientation en tant que facilitateur de la transition vers le marché du travail actuel
- Éveiller chez l'élève la sensibilité à un nouveau modèle d'orientation basé sur des cas réussis tant au niveau de l'organisation que de la mise en œuvre en classe
- Donner des recommandations à l'élève après avoir vécu avec lui pendant un certain temps dans la classe

03

Direction de la formation

Le corps enseignant du programme comprend d'éminents spécialistes de l'orientation professionnelle et vocationnelle dans le monde, qui apportent l'expérience de leur travail à cette formation. En outre, d'autres spécialistes de prestige participent à sa conception et à son élaboration, complétant ainsi le programme de manière interdisciplinaire.





“

Apprenez, auprès de professionnels de premier plan, les dernières avancées en matière d'orientation professionnelle et vocationnelle dans le monde"

Direction



Mme Jiménez Romero, Yolanda

- ◆ Poste: Psychopédagogue spécialisée en Neurolinguistique
- ◆ Psychopédagogue
- ◆ Diplôme en Éducation Primaire avec Mention Anglaise
- ◆ Master en Psychopédagogie
- ◆ Master en Neuropsychologie des Hautes Capacités Intellectuelles
- ◆ Master en Intelligence Émotionnelle
- ◆ Enseignant Spécialisé dans les Hautes Capacités Intellectuelles
- ◆ Co-directrice, Auteur et Enseignante dans Différents Projets Éducatifs Universitaires



Professeurs

Mme Garcia Camarena, Carmen

- ♦ Poste: Gérante de Step by Step une société d'orientation vocationnelle à tous les stades professionnelles
- ♦ Psychologue et Master en gestion d'entreprise, CAP de l'Université Alfonso X el Sabio
- ♦ Spécialisée en PLF et maître en RRHH et techniques de groupe
- ♦ Créatrice d'une Méthodologie Adaptée aux étapes du Lycée et du Baccalauréat

M. Maroto, José Maria

- ♦ Poste: Ingénieur en informatique
- ♦ Consultant spécialisé dans le Coaching, la Gestion du changement, la Motivation, l'Intelligence émotionnelle et le Leadership. Enseignant spécialisé dans les processus d'innovation et de Big Data
- ♦ Expert en apprentissage, conférencier et auteur d'articles et de publications liés à ses domaines de compétence

04

Structure et contenu

La structure des contenus a été conçue par une équipe de professionnels issus des meilleurs universités d'Espagne, conscients de la pertinence de la formation actuelle pour pouvoir intervenir dans la spécialisation et l'accompagnement des élèves, et engagés dans un enseignement de qualité grâce aux nouvelles technologies éducatives.



“

Ce Certificat en Orientation Professionnelle et Vocationnelle dans le Monde contient le programme scientifique le plus complet et le plus actuel du marché”

Module 1. Orientation professionnelle et vocationnelle dans le monde

- 1.1. Vers une vision comparative de l'orientation professionnelle dans le monde: les variables pertinentes
 - 1.1.1. Qu'apporte une vision comparative de l'orientation professionnelle?
 - 1.1.2. Localisation et nom du service d'orientation
 - 1.1.3. Utilisateurs du service d'orientation
 - 1.1.4. Unité administrative et soutien législatif
 - 1.1.5. Domaines d'intervention du praticien de l'orientation
 - 1.1.6. Fonctions, objectifs et tâches
 - 1.1.7. Profils professionnels et formations antérieures
 - 1.1.8. Ratios
 - 1.1.9. Relation avec les autres services
 - 1.1.10. Autres variables pertinentes
- 1.2. Pays disposant d'un modèle de services d'orientation extrascolaires (Italie, Belgique, etc.)
 - 1.2.1. Quels pays maintiennent un modèle de services d'orientation externes?
 - 1.2.2. Localisation et nom du service d'orientation
 - 1.2.3. Utilisateurs du service d'orientation
 - 1.2.4. Unité administrative et soutien législatif
 - 1.2.5. Domaines d'intervention du praticien de l'orientation
 - 1.2.6. Fonctions, objectifs et tâches
 - 1.2.7. Profils professionnels et formations antérieures
 - 1.2.8. Ratios
 - 1.2.9. Relation avec les autres services
 - 1.2.10. Autres variables pertinentes
- 1.3. Pays disposant d'un modèle de services d'orientation au sein des établissements d'enseignement (Portugal, Irlande, Grèce, etc.)
 - 1.3.1. Quels pays maintiennent un modèle de services d'orientation au sein des établissements d'enseignement?
 - 1.3.2. Localisation et nom du service d'orientation
 - 1.3.3. Utilisateurs du service d'orientation
 - 1.3.4. Unité administrative et soutien législatif
 - 1.3.5. Domaines d'intervention du praticien de l'orientation
 - 1.3.6. Fonctions, objectifs et tâches
 - 1.3.7. Profils professionnels et formations antérieures
 - 1.3.8. Ratios
 - 1.3.9. Relation avec les autres services
 - 1.3.10. Autres variables pertinentes
- 1.4. Les pays ayant un modèle mixte de services d'orientation, à l'intérieur et à l'extérieur des établissements d'enseignement (France, Royaume-Uni, Pays-Bas, Espagne, etc.)
 - 1.4.1. Quels pays maintiennent un modèle mixte de services d'orientation?
 - 1.4.2. Localisation et nom du service d'orientation
 - 1.4.3. Utilisateurs du service d'orientation
 - 1.4.4. Unité administrative et soutien législatif
 - 1.4.5. Domaines d'intervention du praticien de l'orientation
 - 1.4.6. Fonctions, objectifs et tâches
 - 1.4.7. Profils professionnels et formations antérieures
 - 1.4.8. Ratios
 - 1.4.9. Relation avec les autres services
 - 1.4.10. Autres variables pertinentes



- 1.5. Le modèle IAEVG/IAEVG (Association internationale d'orientation scolaire et professionnelle)
 - 1.5.1. L'Association Internationale d'Orientation Éducative et Professionnelle AIOEP: origine, but et mission
 - 1.5.2. Compétences internationales pour les praticiens de l'orientation
 - 1.5.3. Compétences essentielles des praticiens de l'orientation dans le modèle de l'IAEVG
 - 1.5.4. Compétences spécialisées de l'IAEVG (I): diagnostic
 - 1.5.5. Compétences spécialisées IAEVG (II): orientation scolaire
 - 1.5.6. Compétences spécialisées de l'IAEVG (III): développement de carrière
 - 1.5.7. Compétences spécialisées de l'IAEVG (IV): *Counseling*
 - 1.5.8. Compétences spécialisées de l'IAEVG (V): Information
 - 1.5.9. Compétences spécialisées de l'IAEVG (VI): Consultation
 - 1.5.10. Compétences spécialisées de l'IAEVG (VII): recherche
 - 1.5.11. Compétences spécialisées de l'IAEVG (VIII): Gestion des programmes et des services
 - 1.5.12. Compétences spécialisées de l'IAEVG (IX): Développement communautaire
 - 1.5.13. Compétences spécialisées de l'IAEVG (X): emploi
 - 1.5.14. Normes Éthique de l'AIOEP
- 1.6. Le modèle ASCA (*American Association for School Counseling*) dans le cadre scolaire américain
 - 1.6.1. *The ASCA National Model*
 - 1.6.2. Programmes d'orientation scolaire de l'*ASCA National Model*
 - 1.6.3. Piliers de l'orientation scolaire de l'*ASCA National Model*
 - 1.6.4. Application de l'*ASCA National Model* d'orientation scolaire
 - 1.6.5. Gestion de l'orientation scolaire à partir de l'*ASCA National Model*
 - 1.6.6. Responsabilité de l'*ASCA National Model*
 - 1.6.7. Quelques modèles de l'*ASCA National Model*
 - 1.6.8. *Recognized ASCA Model Program* (RAMP)
 - 1.6.9. Normes d'éthique de l'ASCA
 - 1.6.10. Études empiriques de l'ASCA sur l'efficacité du conseil scolaire

- 1.7. Le modèle de compétence du conseiller d'orientation du Chili
 - 1.7.1. Vers un modèle de compétences et de normes pour les conseillers d'orientation au Chili (MINEDUC 2010)
 - 1.7.2. Compétences génériques des conseillers d'orientation (I): communication
 - 1.7.3. Compétences génériques des conseillers d'orientation (II): travail en équipe
 - 1.7.4. Compétences génériques des conseillers (III): compétences en matière de planification et d'organisation
 - 1.7.5. Compétences génériques des conseillers d'orientation (IV): Innovation et créativité
 - 1.7.6. Compétences génériques des conseillers d'orientation (V): engagement dans l'apprentissage
 - 1.7.7. Une cartographie des compétences en TIC pour les conseillers d'orientation au Chili (I): dimension pédagogique
 - 1.7.8. Une cartographie des compétences en matière de TIC pour les conseillers d'orientation au Chili (II): dimension technique
 - 1.7.9. Une cartographie des compétences en matière de TIC pour les conseillers d'orientation au Chili (III): dimension de gestion
 - 1.7.10. Une cartographie des compétences en matière de TIC pour le conseiller au Chili (IV): dimension sociale, éthique et juridique
 - 1.7.11. Une cartographie des compétences en TIC pour le conseiller au Chili (V): développement professionnel et dimension de responsabilité
- 1.8. Le modèle d'orientation professionnelle coordonnée de la Fondation Bertelsmann
 - 1.8.1. Leitfaden Berufsorientierung: directives pour l'orientation professionnelle de la Fondation Bertelsmann
 - 1.8.2. Objectifs et principes de l'orientation professionnelle coordonnée: pour l'emploi des jeunes
 - 1.8.3. Système de gestion de la qualité pour l'orientation professionnelle coordonnée en milieu scolaire
 - 1.8.4. Planification de l'orientation professionnelle en milieu scolaire
 - 1.8.5. Mise en œuvre de l'orientation professionnelle en milieu scolaire
 - 1.8.6. Principales dimensions de la qualité de l'organisation des actions d'orientation professionnelle
 - 1.8.7. Comment fournir une orientation professionnelle aux enfants?
 - 1.8.8. L'enseignant, allié de l'orientation professionnelle



- 1.8.9. Soutien à la formation professionnelle en alternance
- 1.8.10. Pour l'emploi des jeunes: présent et avenir
- 1.8.11. Remerciements et impact du modèle d'orientation professionnelle coordonnée de la Fondation Bertelsmann
- 1.9. Ratios d'utilisateurs par professionnel dans le monde: la demande du 1:250
 - 1.9.1. Quelle est la pertinence du ratio de clients servis par un conseiller d'orientation?
 - 1.9.2. Quelques données internationales sur le ratio clients/conseiller
 - 1.9.3. Quelques données espagnoles sur le ratio clients/conseiller
 - 1.9.4. 1:250: la demande d'un conseiller pour 250 élèves
 - 1.9.5. Quelques initiatives pour retrouver le rapport 1:250
 - 1.9.6. Relation du ratio avec d'autres variables pertinentes de l'orientation
 - 1.9.7. Modèles organisationnels d'orientation et ratios recommandés
 - 1.9.8. Quand le rapport est excessif: le cas du conseiller élastique
 - 1.9.9. Réponses élastiques des conseillers d'orientation (I): lignes d'action prioritaires
 - 1.9.10. Réponses élastiques des conseillers (II): gestion des tâches et des projets
- 1.10. Analyse SWOT: faiblesses, menaces, forces et opportunités de chaque modèle d'orientation
 - 1.10.1. Qu'est-ce que c'est et pourquoi réaliser une analyse SWOT des différents modèles organisationnels d'orientation?
 - 1.10.2. Analyse SWOT des services d'orientation externes
 - 1.10.3. Analyse SWOT des services d'orientation dans les écoles
 - 1.10.4. Analyse SWOT des services d'orientation mixtes
 - 1.10.5. Analyse SWOT du modèle IAEVGEA
 - 1.10.6. Analyse SWOT du modèle ASCA
 - 1.10.7. Analyse SWOT du modèle de compétence chilien
 - 1.10.8. Analyse SWOT du modèle d'orientation professionnelle coordonnée de la Fondation Bertelsmann
 - 1.10.9. Quelles conclusions peut-on tirer de ces analyses SWOT?
 - 1.10.10. Comment déterminer le modèle organisationnel le plus approprié à ma situation et à mon contexte?



Une expérience unique, clé et décisive pour stimuler votre développement professionnel"

05

Méthodologie

Ce programme de formation offre une manière différente d'apprendre. Notre méthodologie est développée à travers un mode d'apprentissage cyclique: ***el Relearning***.

Ce système d'enseignement s'utilise, notamment, dans les Écoles de Médecine les plus prestigieuses du monde. De plus, il a été considéré comme l'une des méthodologies les plus efficaces par des magazines scientifiques de renom comme par exemple le ***New England Journal of Medicine***.





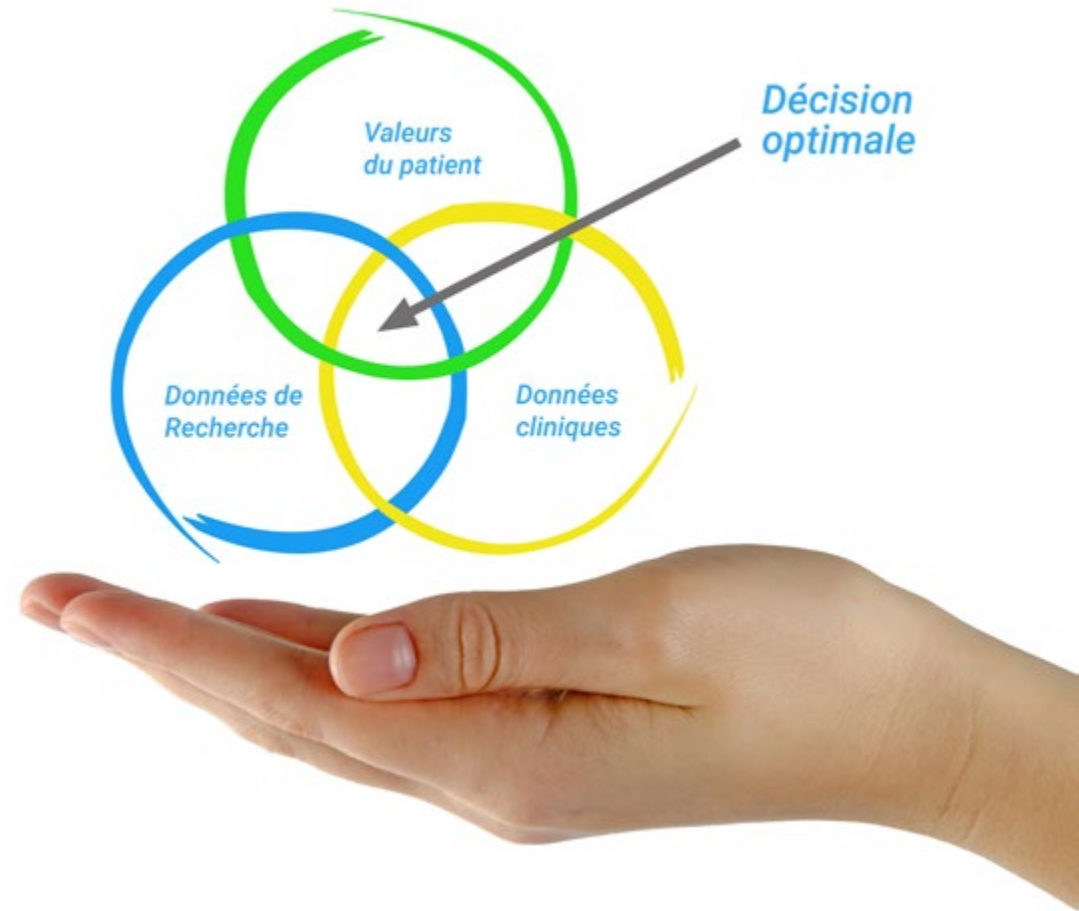
“

Découvrez Relearning, un système qui abandonne l'apprentissage linéaire conventionnel pour vous emmener à travers des systèmes d'enseignement cycliques: une façon d'apprendre qui s'est avérée extrêmement efficace, en particulier dans les matières qui nécessitent une mémorisation"

À TECH, School nous utilisons la Méthode des cas

Dans une situation donnée, que feriez-vous? Tout au long du programme, les étudiants seront confrontés à de multiples cas simulés, basés sur des situations réelles, dans lesquels ils devront enquêter, établir des hypothèses et, enfin, résoudre la situation. Il existe de nombreuses preuves scientifiques de l'efficacité de cette méthode.

Avec TECH, le professeur, l'enseignant ou le conférencier fait l'expérience d'une méthode d'apprentissage qui ébranle les fondements des universités traditionnelles du monde entier.



C'est une technique qui développe l'esprit critique et prépare l'éducateur à prendre des décisions, à défendre des arguments et à confronter des opinions.

“

Saviez-vous que cette méthode a été développée en 1912, à Harvard, pour les étudiants en Droit? La méthode des cas consiste à présenter aux apprenants des situations réelles complexes pour qu'ils s'entraînent à prendre des décisions et pour qu'ils soient capables de justifier la manière de les résoudre. En 1924, elle a été établie comme une méthode d'enseignement standard à Harvard”

L'efficacité de la méthode est justifiée par quatre réalisations clés:

1. Les professeurs qui suivent cette méthode parviennent non seulement à assimiler les concepts, mais aussi à développer leur capacité mentale, grâce à des exercices d'évaluation de situations réelles et à l'application des connaissances.
2. L'apprentissage est solidement traduit en compétences pratiques qui permettent à l'éducateur de mieux intégrer ses connaissances dans sa pratique quotidienne.
3. L'assimilation des idées et des concepts est rendue plus facile et plus efficace, grâce à l'utilisation de situations issues de l'enseignement réel.
4. Le sentiment d'efficacité de l'effort investi devient un stimulus très important pour les étudiants, qui se traduit par un plus grand intérêt pour l'apprentissage et une augmentation du temps passé à travailler sur le cours.



Relearning Methodology

TECH renforce l'utilisation de la méthode des cas avec la meilleure méthodologie d'enseignement 100% en ligne du moment: Relearning.

Cette université est la première au monde à combiner des études de cas avec un système d'apprentissage 100% en ligne basé sur la répétition, combinant un minimum de 8 éléments différents dans chaque leçon, ce qui constitue une véritable révolution par rapport à la simple étude et analyse de cas.

L'éducateur apprendra à travers des cas réels et la résolution de situations complexes dans des environnements d'apprentissage simulés.

Ces simulations sont développées à l'aide de logiciels de pointe pour faciliter l'apprentissage immersif.



Selon les indicateurs de qualité de la meilleure université en ligne du monde hispanophone (Columbia University). La méthode Relearning, à la pointe de la pédagogie mondiale, a réussi à améliorer le niveau de satisfaction globale des professionnels finalisant leurs études.

Grâce à cette méthodologie, nous avons formé plus de 85.000 éducateurs avec un succès sans précédent et ce dans toutes les spécialisations. Notre méthodologie d'enseignement est développée dans un environnement très exigeant, avec un corps étudiant universitaire au profil socio-économique élevé et dont l'âge moyen est de 43,5 ans.

Le Relearning vous permettra d'apprendre plus facilement et de manière plus productive tout en développant un esprit critique, en défendant des arguments et en contrastant des opinions: une équation directe vers le succès.

Dans notre programme, l'apprentissage n'est pas un processus linéaire mais il se déroule en spirale (nous apprenons, désapprenons, oublions et réapprenons). Par conséquent, ils combinent chacun de ces éléments de manière concentrique.

Selon les normes internationales les plus élevées, la note globale de notre système d'apprentissage est de 8,01.



Ce programme offre le meilleur matériel pédagogique, soigneusement préparé pour les professionnels:



Support d'étude

Tous les contenus didactiques sont créés par les spécialistes qui enseignent les cours. Ils ont été conçus en exclusivité pour la formation afin que le développement didactique soit vraiment spécifique et concret.

Ces contenus sont ensuite appliqués au format audiovisuel, pour créer la méthode de travail TECH online. Tout cela, élaboré avec les dernières techniques afin d'offrir des éléments de haute qualité dans chacun des supports qui sont mis à la disposition de l'apprenant.



Techniques et procédures éducateurs en vidéo

TECH met les techniques les plus innovantes, avec les dernières avancées pédagogiques, au premier plan de l'actualité de l'Éducation. Tout cela, à la première personne, expliqué et détaillé rigoureusement pour atteindre une compréhension complète. Et surtout, vous pouvez les regarder autant de fois que vous le souhaitez.



Résumés interactifs

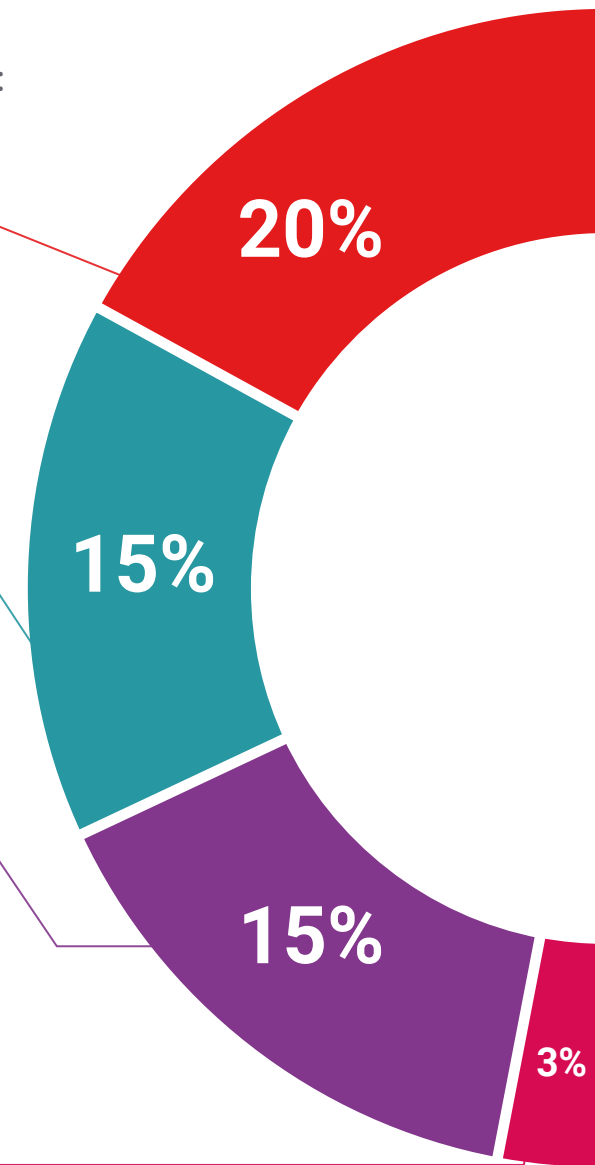
Nous présentons les contenus de manière attrayante et dynamique dans des dossiers multimédias comprenant des fichiers audios, des vidéos, des images, des diagrammes et des cartes conceptuelles afin de consolider les connaissances.

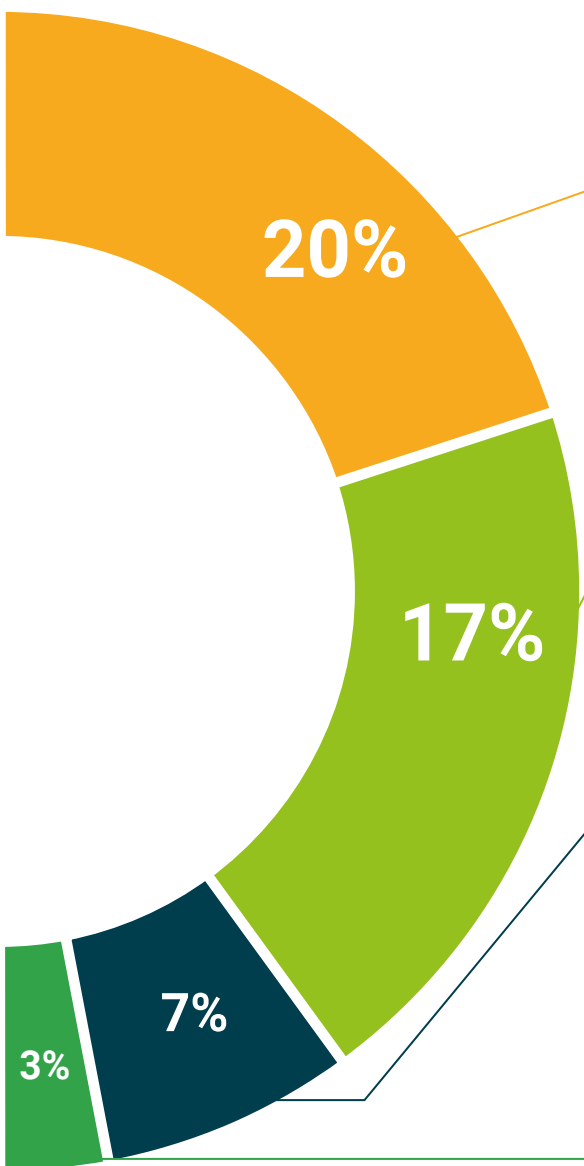
Ce système éducatif unique pour la présentation de contenu multimédia a été récompensé par Microsoft en tant que "European Success Story".



Bibliographie complémentaire

Articles récents, documents de consensus et directives internationales, entre autres. Dans la bibliothèque virtuelle de TECH, l'étudiant aura accès à tout ce dont il a besoin pour compléter sa formation.





Analyses de cas menées et développées par des experts

Un apprentissage efficace doit nécessairement être contextuel. Pour cette raison, TECH présente le développement de cas réels dans lesquels l'expert guidera l'étudiant à travers le développement de la prise en charge et la résolution de différentes situations: une manière claire et directe d'atteindre le plus haut degré de compréhension.



Testing & Retesting

Les connaissances de l'étudiant sont périodiquement évaluées et réévaluées tout au long du programme, par le biais d'activités et d'exercices d'évaluation et d'auto-évaluation, afin que l'étudiant puisse vérifier comment il atteint ses objectifs.



Cours magistraux

Il existe des preuves scientifiques de l'utilité de l'observation par un tiers expert. La méthode "Learning from an Expert" renforce les connaissances et la mémoire, et donne confiance dans les futures décisions difficiles.



Guides d'action rapide

À TECH nous vous proposons les contenus les plus pertinents du cours sous forme de feuilles de travail ou de guides d'action rapide. Un moyen synthétique, pratique et efficace pour vous permettre de progresser dans votre apprentissage.



06

Diplôme

Le Certificat en Orientation Professionnelle et Vocationnelle dans le Monde vous garantit, en plus de la formation la plus rigoureuse et la plus actuelle, l'accès à un diplôme universitaire de Certificat délivré par TECH Université Technologique.



“

Terminez ce programme avec succès et recevez votre Certificat sans avoir à vous soucier des contraintes de déplacements ou des formalités administratives”

Ce **Certificat en Orientation Professionnelle et Vocationnelle dans le Monde** contient le programme le plus complet et le plus à jour du marché.

Après avoir réussi l'évaluation, l'étudiant recevra par courrier postal* avec accusé de réception son correspondant diplôme de **Certificat** délivré par **TECH Université Technologique**.

Le diplôme délivré par **TECH Université Technologique** indiquera la note obtenue lors du Certificat, et répond aux exigences communément demandées par les bourses d'emploi, les concours et les commissions d'évaluation des carrières professionnelles.

Diplôme: **Certificat en Orientation Professionnelle et Vocationnelle dans le Monde**
N.º d'heures Officielles: **150 h**.



*Si l'étudiant souhaite que son diplôme version papier possède l'Apostille de La Haye, TECH EDUCATION fera les démarches nécessaires pour son obtention moyennant un coût supplémentaire.

future
santé confiance personnes
éducation information tuteurs
garantie accréditation enseignement
institutions technologie apprentissage
communauté engagement
service personnalisé innovation
connaissance présent qualité
en ligne formation
développement institutions
classe virtuelle langues

tech université
technologique

Certificat
Orientation
Professionnelle
et Vocationnelle
dans le Monde

- » Modalité: en ligne
- » Durée: 6 semaines
- » Qualification: TECH Université Technologique
- » Intensité: 16h/semaine
- » Horaire: à votre rythme
- » Examens: en ligne

Certificat

Orientation professionnelle
et Vocationnelle dans le Monde