

Certificat

Orientation Pédagogique et de Conseil Psychopédagogique





Certificat

Orientation Pédagogique et de Conseil Psychopédagogique

- » Modalité: en ligne
- » Durée: 6 semaines
- » Qualification: TECH Université Technologique
- » Horaire: à votre rythme
- » Examens: en ligne

Accès au site web: www.techtitute.com/fr/education/cours/orientation-pedagogique-conseil-psychopedagogique

Sommaire

01

Présentation

Page 4

02

Objectifs

Page 8

03

Direction de la formation

Page 12

04

Structure et contenu

Page 16

05

Méthodologie

Page 20

06

Diplôme

Page 28

01

Présentation

Tout au long de leur parcours académique, les étudiants doivent prendre des décisions qui détermineront leur expérience académique et leur futur développement professionnel. Ce choix est parfois difficile et nécessite un accompagnement de la part des enseignants. Il est donc nécessaire que ces derniers aient les connaissances nécessaires sur le fonctionnement du conseil psychopédagogique, des plans de soutien et de la résolution des conflits dans le centre éducatif. C'est dans cette optique qu'a été créée cette qualification, qui offre le programme le plus avancé en matière d'accompagnement et d'orientation des élèves dans leur développement éducatif. Tout cela, à travers des ressources éducatives innovantes qui peuvent être facilement accessibles à tout moment de la journée, à partir d'un appareil électronique avec une connexion internet.



“

Un Certificat 100% en ligne, sans horaires de cours fixes et avec un programme disponible 24 heures sur 24, à partir de n'importe quel appareil électronique avec une connexion internet”

La réussite ou l'échec d'un étudiant dans son parcours académique dépend de certaines situations qui requièrent l'intervention d'un professionnel doté de compétences et d'aptitudes étendues en matière d'orientation et de conseil. C'est pourquoi les administrations publiques encouragent l'inclusion de programmes et de projets qui guident les élèves lorsqu'ils prennent des décisions concernant leurs itinéraires éducatifs ou lorsqu'ils sont confrontés à la possibilité d'un échec ou d'un abandon de l'école.

Toutes ces situations exigent des connaissances approfondies de la part des enseignants qui souhaitent progresser dans le domaine de l'Orientation Pédagogique et du Conseil Psychopédagogique. C'est pour eux que TECH a conçu ce Certificat de 150 heures.

Un programme qui approfondira d'un point de vue théorique et pratique l'orientation professionnelle, les structures organisationnelles de l'orientation dans les centres éducatifs, l'insertion professionnelle des étudiants et les mesures préventives les plus efficaces pour les étudiants qui souhaitent abandonner leurs études. Ce programme exhaustif est complété par une vaste bibliothèque de ressources pédagogiques multimédias auxquelles il est possible d'accéder facilement, où et quand on le souhaite.

De plus, grâce à la méthodologie du *Relearning*, basée sur la répétition continue des concepts clés dans la réalisation de ce diplôme, le spécialiste avancera dans le programme nouveaux contenus, en réduisant les longues heures de mémorisation.

Ce diplôme universitaire est flexible et compatible avec les responsabilités quotidiennes les plus exigeantes. Tout ce dont ils ont besoin, c'est d'un téléphone portable, d'un ordinateur ou d'une Tablette avec une connexion internet pour pouvoir consulter le contenu hébergé sur la plateforme virtuelle. Ainsi, sans cours avec des horaires fixes, l'enseignant pourra progresser dans le secteur de l'éducation avec un programme académique de premier ordre.

Ce **Certificat en Orientation Pédagogique et de Conseil Psychopédagogique** contient le programme éducatif le plus complet et le plus actualisé du marché. Ses caractéristiques sont les suivantes:

- ♦ Le développement de cas pratiques présentés par des experts de l'enseignement dans l'Enseignement Secondaire
- ♦ Les contenus graphiques, schématiques et éminemment pratiques avec lesquels ils sont conçus fournissent des informations scientifiques et sanitaires essentielles à la pratique professionnelle
- ♦ Les exercices pratiques où effectuer le processus d'auto-évaluation pour améliorer l'apprentissage
- ♦ L'accent mis sur les méthodologies innovantes
- ♦ Les cours théoriques, questions à l'expert, forums de discussion sur des sujets controversés et le travail de réflexion individuel
- ♦ La possibilité d'accéder aux contenus depuis n'importe quel appareil fixe ou portable doté d'une connexion internet



Avec cette qualification, vous serez en mesure d'exceller et de fournir un soutien efficace dans le choix des itinéraires académiques et professionnels dans l'enseignement obligatoire"

“

Avec cette option académique, vous acquerez les connaissances nécessaires pour pouvoir aider vos élèves de l'Enseignement Secondaire à prendre des décisions professionnelles”

Le corps enseignant du programme englobe des spécialistes réputés dans le domaine et qui apportent à ce programme l'expérience de leur travail, ainsi que des spécialistes reconnus dans de grandes sociétés et des universités prestigieuses.

Son contenu multimédia, développé avec les dernières technologies éducatives, permettra au professionnel un apprentissage situé et contextuel, c'est-à-dire, un environnement simulé qui fournira une formation immersive programmée pour s'entraîner dans des situations réelles.

La conception de ce programme est axée sur l'Apprentissage par les Problèmes, grâce auquel le professionnel doit essayer de résoudre les différentes situations de la pratique professionnelle qui se présentent tout au long du programme. Pour ce faire, l'étudiant sera assisté d'un innovant système de vidéos interactives, créé par des experts reconnus.

Obtenez les outils et les stratégies dont vous avez besoin pour gérer avec succès les problèmes de harcèlement en classe grâce à ce Certificat.

En seulement 6 semaines, vous connaîtrez les principales structures organisationnelles de l'orientation dans les écoles.



02

Objectifs

A l'issue de ce Certificat, le professionnel de l'enseignement aura amélioré ses compétences et ses capacités à exercer les fonctions d'Orientation Pédagogique et de Conseil Psychopédagogique. Pour ce faire, des cas d'étude seront disponibles qui vous rapprocheront des projets et initiatives menés dans différents centres et dont vous pourrez appliquer les procédures et méthodologies dans votre espace éducatif.



“

Découvrez des projets et des expériences réussies en l'orientation des étudiants et l'utilisation des outils TIC grâce à ce programme 100% en ligne”



Objectifs généraux

- ♦ Initier les étudiants au monde de l'enseignement, dans une perspective large, en leur fournissant les compétences nécessaires à l'exercice de leur métier
- ♦ Se familiariser avec les nouveaux outils et technologies appliqués à l'enseignement
- ♦ Montrer les différentes options et façons de travailler en tant qu'enseignant sur le lieu de travail
- ♦ Encourager l'acquisition de compétences et de capacités de communication et de transmission des connaissances
- ♦ Encourager la formation continue des étudiants

“

Grâce à cette option académique, vous acquerez les compétences nécessaires pour adopter des mesures de prévention et d'intervention face à l'échec scolaire ou au décrochage”





Objectifs spécifiques

- ♦ Étudier le concept d'orientation pédagogique
- ♦ Présenter les domaines d'action de l'Orientation Pédagogique
- ♦ Connaître le rôle du psychopédagogue dans le service d'Orientation
- ♦ Expliquer le rôle du conseiller d'orientation dans l'Action Tutorale
- ♦ Montrer les principales situations sociales et personnelles qui ont un impact sur la coexistence scolaire
- ♦ Identifier les ressources et les stratégies pour la gestion de la coexistence à l'école
- ♦ Fournir des outils pour l'orientation des élèves qui passent de l'école Maternelle à l'école Primaire et de l'école Primaire à l'école Secondaire
- ♦ Fournir des outils pour l'orientation professionnelle des élèves qui terminent l'école Secondaire et poursuivent des études post-obligatoires

03

Direction de la formation

Le professionnel dentaire qui s'inscrit à ce programme universitaire aura à sa disposition un cadre et une équipe pédagogique ayant une grande expérience dans l'enseignement. En témoigne le programme avancé auquel vous aurez accès et qui vous donne la garantie de pouvoir obtenir les informations nécessaires pour progresser dans les fonctions d'orientation scolaire et de conseil psychopédagogique.



“

Vous pourrez évoluer professionnellement dans le secteur de l'Éducation avec de véritables experts en Orientation Pédagogique et en Conseil Psychopédagogique”

Direction



Dr Barboyón Combey, Laura

- ♦ Professeure d' Enseignement Primaire et d' Études Supérieures
- ♦ Enseignante dans le cadre d' Études Universitaires de Troisième Cycle dans le domaine de la Formation des Enseignants de l' Enseignement Secondaire
- ♦ Professeure d' Enseignement Primaire dans diverses écoles
- ♦ Doctorat en Éducation de l' Université de Valence
- ♦ Master en Psychopédagogie de l' Université de Valence
- ♦ Diplôme de Professeur en Enseignement Primaire avec mention en Enseignement de l' Anglais de l' Université Catholique de Valence San Vicente Mártir



04

Structure et contenu

Le programme de ce Certificat a été conçu pour fournir les connaissances les plus complètes en matière d'Orientation Pédagogique et de Conseil Psychopédagogique. Tout cela, avec un programme composé de matériel didactique innovant (résumés vidéo, vidéos *in focus*), qui vous permettra d'approfondir de manière beaucoup plus dynamique les structures organisationnelles de l'orientation scolaire, le soutien dans le choix des parcours académiques ou les stratégies de coexistence. De cette manière, le professionnel pourra avancer avec des connaissances solides dans son travail d'enseignant.





“

Vous disposez d'un programme avec une perspective théorico-pratique qui vous permettra d'intégrer les principales méthodes didactiques avec les adolescents”

Module 1. Les domaines de l'orientation pédagogique et du conseil en psychopédagogie

- 1.1. Conceptualisation générale de l'orientation pédagogique
 - 1.1.1. Qu'est-ce que l'orientation pédagogique?
 - 1.1.2. Examen des principales étapes de l'orientation éducative dans la législation
- 1.2. Orientation professionnelle dans le cadre des fonctions de l'orientation scolaire
 - 1.2.1. Les domaines scolaires et professionnels: un continuum tout au long de la scolarité
 - 1.2.2. Principes fondamentaux de l'orientation scolaire et professionnelle
 - 1.2.3. Rôles du conseiller scolaire en matière d'orientation Vocationnelle et Professionnelle
 - 1.2.4. Planification de l'orientation scolaire et professionnelle
 - 1.2.5. Stratégies de intervention en enseignement orientation scolaire et professionnelle
 - 1.2.6. Le bilan scolaire et le bilan psychopédagogique, peuvent-ils être des mesures d'orientation scolaire et professionnelle?
 - 1.2.7. Orientation dans le choix des filières académiques et professionnelles de l'enseignement obligatoire
 - 1.2.8. Le conseil d'orientation comme rapport d'orientation professionnelle
 - 1.2.9. Autres fonctions du conseiller d'orientation scolaire
 - 1.2.10. La place de l'orientation professionnelle dans les fonctions du conseiller d'orientation scolaire
- 1.3. Structures organisationnelles de l'orientation dans les écoles
 - 1.3.1. Principales structures organisationnelles de l'orientation scolaire
 - 1.3.2. Organisation de l'orientation scolaire dans l'éducation de la petite enfance
 - 1.3.3. Organisation de l'orientation scolaire dans l'enseignement Primaire
 - 1.3.4. Organisation de l'orientation scolaire dans l'enseignement Secondaire
 - 1.3.5. Organisation de l'orientation scolaire dans l'enseignement professionnel
 - 1.3.6. Organisation de l'orientation scolaire dans l'enseignement universitaire
 - 1.3.7. Organisation de l'orientation scolaire dans les établissements d'enseignement pour adultes
 - 1.3.8. Organisation de l'orientation scolaire dans l'enseignement spécialisé
 - 1.3.9. Organisation de l'orientation scolaire dans les centres d'éducation spécialisée et de formation professionnelle
 - 1.3.10. Organisation de l'orientation
- 1.4. Action de tutorat
 - 1.4.1. Travail du tuteur
 - 1.4.2. Difficultés du tuteur





- 1.5. Principales situations sociales et personnelles qui ont un impact sur la coexistence scolaire
 - 1.5.1. Élèves en situation de désavantage socio-éducatif
 - 1.5.2. La diversité culturelle au centre éducatif
 - 1.5.3. Situations d'intimidation à l'école
- 1.6. Ressources et stratégies pour la gestion de la coexistence à l'école
 - 1.6.1. Règlement de la coexistence à l'école
 - 1.6.2. Les programmes de médiation scolaire
- 1.7. Orientation éducative pour la promotion et la transition des étapes scolaires
 - 1.7.1. Orientation des élèves qui passent de l'enseignement Maternel à l'enseignement Élémentaire
 - 1.7.2. Orientation des élèves qui passent de l'enseignement Primaire à l'enseignement Secondaire
- 1.8. Orientation professionnelle Mesures de prévention et d'intervention pour prévenir l'échec ou l'abandon scolaire
 - 1.8.1. Orientation professionnelle des élèves qui terminent l'école Secondaire et poursuivent des études post-obligatoires
 - 1.8.2. Mesures de prévention et d'intervention pour prévenir l'échec ou l'abandon scolaire
- 1.9. Orientation professionnelle et insertion dans le monde du travail
 - 1.9.1. Le plan d'orientation scolaire et professionnelle
 - 1.9.2. Évaluation et orientation professionnelle des élèves
- 1.10. Quelques projets et expériences en matière d'orientation et TIC
 - 1.10.1. Le projet H.O.L.A. (Outil d'Orientation Professionnelle d'Asturies)
 - 1.10.2. "My vocational e-portfolio" (MYVIP)
 - 1.10.3. MyWayPass Plateforme en ligne gratuite pour la prise de décision
 - 1.10.4. Uveni. Plate-forme d'orientation pour les écoles Secondaires et les Lycées
 - 1.10.5. Un coup de timbre
 - 1.10.6. Société
 - 1.10.7. Orientaline
 - 1.10.8. Salon virtuel pour étudiants

05

Méthodologie

Ce programme de formation offre une manière différente d'apprendre. Notre méthodologie est développée à travers un mode d'apprentissage cyclique: ***el Relearning***.

Ce système d'enseignement s'utilise, notamment, dans les Écoles de Médecine les plus prestigieuses du monde. De plus, il a été considéré comme l'une des méthodologies les plus efficaces par des magazines scientifiques de renom comme par exemple le ***New England Journal of Medicine***.





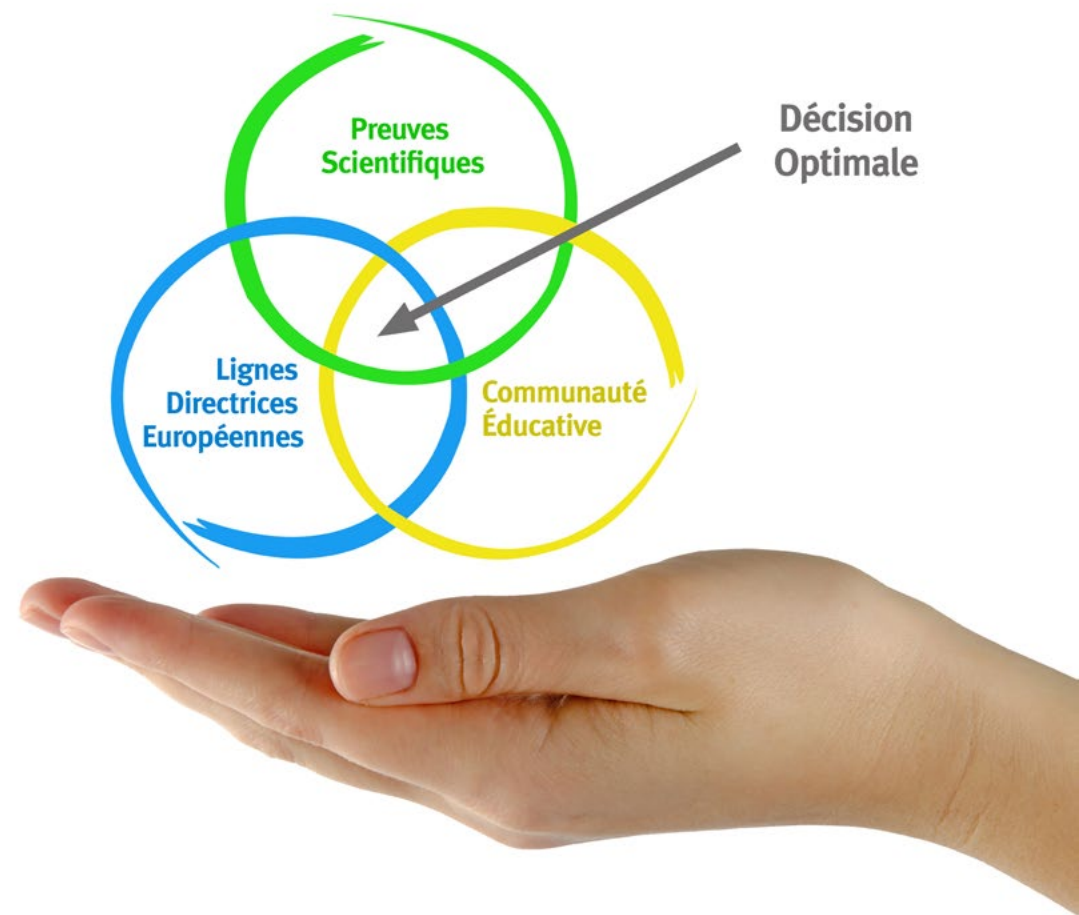
“

Découvrez Relearning, un système qui abandonne l'apprentissage linéaire conventionnel pour vous emmener à travers des systèmes d'enseignement cycliques: une façon d'apprendre qui s'est avérée extrêmement efficace, en particulier dans les matières qui nécessitent une mémorisation"

À TECH, School nous utilisons la Méthode des cas

Dans une situation donnée, que feriez-vous? Tout au long du programme, les étudiants seront confrontés à de multiples cas simulés, basés sur des situations réelles, dans lesquels ils devront enquêter, établir des hypothèses et, enfin, résoudre la situation. Il existe de nombreuses preuves scientifiques de l'efficacité de cette méthode.

Avec TECH, le professeur, l'enseignant ou le conférencier fait l'expérience d'une méthode d'apprentissage qui ébranle les fondements des universités traditionnelles du monde entier.



C'est une technique qui développe l'esprit critique et prépare l'éducateur à prendre des décisions, à défendre des arguments et à confronter des opinions.

“

Saviez-vous que cette méthode a été développée en 1912, à Harvard, pour les étudiants en Droit? La méthode des cas consiste à présenter aux apprenants des situations réelles complexes pour qu'ils s'entraînent à prendre des décisions et pour qu'ils soient capables de justifier la manière de les résoudre. En 1924, elle a été établie comme une méthode d'enseignement standard à Harvard”

L'efficacité de la méthode est justifiée par quatre réalisations clés:

1. Les professeurs qui suivent cette méthode parviennent non seulement à assimiler les concepts, mais aussi à développer leur capacité mentale, grâce à des exercices d'évaluation de situations réelles et à l'application des connaissances.
2. L'apprentissage est solidement traduit en compétences pratiques qui permettent à l'éducateur de mieux intégrer ses connaissances dans sa pratique quotidienne.
3. L'assimilation des idées et des concepts est rendue plus facile et plus efficace, grâce à l'utilisation de situations issues de l'enseignement réel.
4. Le sentiment d'efficacité de l'effort investi devient un stimulus très important pour les étudiants, qui se traduit par un plus grand intérêt pour l'apprentissage et une augmentation du temps passé à travailler sur le cours.



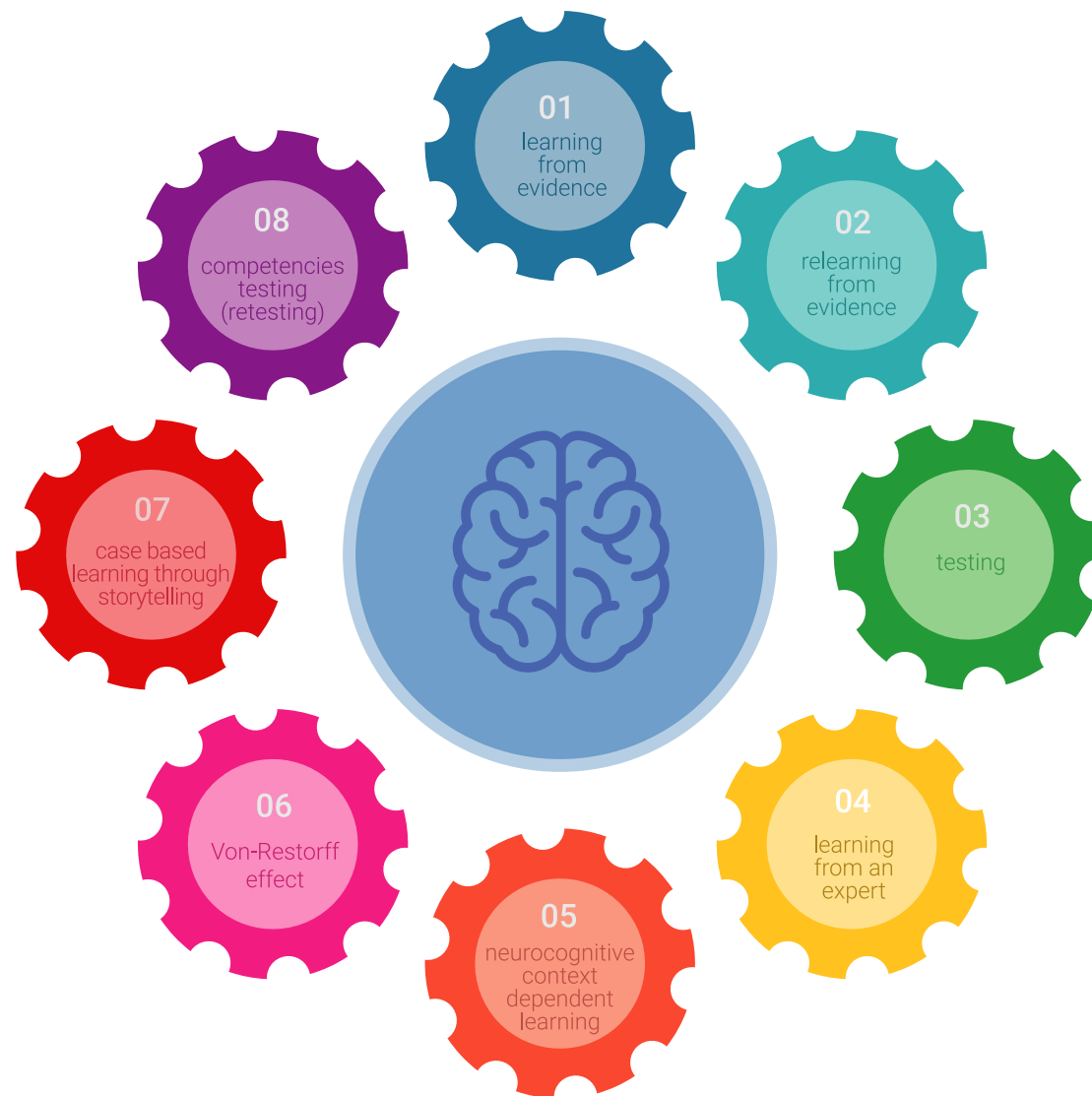
Relearning Methodology

TECH renforce l'utilisation de la méthode des cas avec la meilleure méthodologie d'enseignement 100% en ligne du moment: Relearning.

Cette université est la première au monde à combiner des études de cas avec un système d'apprentissage 100% en ligne basé sur la répétition, combinant un minimum de 8 éléments différents dans chaque leçon, ce qui constitue une véritable révolution par rapport à la simple étude et analyse de cas.

L'éducateur apprendra à travers des cas réels et la résolution de situations complexes dans des environnements d'apprentissage simulés.

Ces simulations sont développées à l'aide de logiciels de pointe pour faciliter l'apprentissage immersif.



Selon les indicateurs de qualité de la meilleure université en ligne du monde hispanophone (Columbia University). La méthode Relearning, à la pointe de la pédagogie mondiale, a réussi à améliorer le niveau de satisfaction globale des professionnels finalisant leurs études.

Grâce à cette méthodologie, nous avons formé plus de 85.000 éducateurs avec un succès sans précédent et ce dans toutes les spécialisations. Notre méthodologie d'enseignement est développée dans un environnement très exigeant, avec un corps étudiant universitaire au profil socio-économique élevé et dont l'âge moyen est de 43,5 ans.

Le Relearning vous permettra d'apprendre plus facilement et de manière plus productive tout en développant un esprit critique, en défendant des arguments et en contrastant des opinions: une équation directe vers le succès.

Dans notre programme, l'apprentissage n'est pas un processus linéaire mais il se déroule en spirale (nous apprenons, désapprenons, oublions et réapprenons). Par conséquent, ils combinent chacun de ces éléments de manière concentrique.

Selon les normes internationales les plus élevées, la note globale de notre système d'apprentissage est de 8,01.



Ce programme offre le meilleur matériel pédagogique, soigneusement préparé pour les professionnels:



Support d'étude

Tous les contenus didactiques sont créés par les spécialistes qui enseignent les cours. Ils ont été conçus en exclusivité pour la formation afin que le développement didactique soit vraiment spécifique et concret.

Ces contenus sont ensuite appliqués au format audiovisuel, pour créer la méthode de travail TECH online. Tout cela, élaboré avec les dernières techniques afin d'offrir des éléments de haute qualité dans chacun des supports qui sont mis à la disposition de l'apprenant.



Techniques et procédures éducateurs en vidéo

TECH met les techniques les plus innovantes, avec les dernières avancées pédagogiques, au premier plan de l'actualité de l'Éducation. Tout cela, à la première personne, expliqué et détaillé rigoureusement pour atteindre une compréhension complète. Et surtout, vous pouvez les regarder autant de fois que vous le souhaitez.



Résumés interactifs

Nous présentons les contenus de manière attrayante et dynamique dans des dossiers multimédias comprenant des fichiers audios, des vidéos, des images, des diagrammes et des cartes conceptuelles afin de consolider les connaissances.

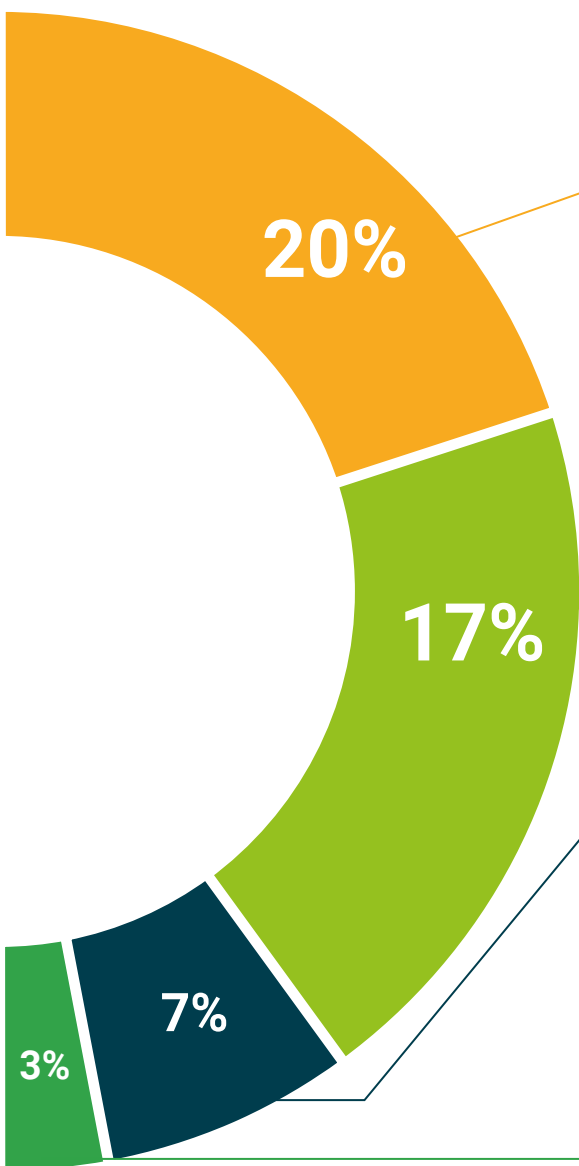
Ce système éducatif unique pour la présentation de contenu multimédia a été récompensé par Microsoft en tant que "European Success Story".



Bibliographie complémentaire

Articles récents, documents de consensus et directives internationales, entre autres. Dans la bibliothèque virtuelle de TECH, l'étudiant aura accès à tout ce dont il a besoin pour compléter sa formation.





Analyses de cas menées et développées par des experts

Un apprentissage efficace doit nécessairement être contextuel. Pour cette raison, TECH présente le développement de cas réels dans lesquels l'expert guidera l'étudiant à travers le développement de la prise en charge et la résolution de différentes situations: une manière claire et directe d'atteindre le plus haut degré de compréhension.



Testing & Retesting

Les connaissances de l'étudiant sont périodiquement évaluées et réévaluées tout au long du programme, par le biais d'activités et d'exercices d'évaluation et d'auto-évaluation, afin que l'étudiant puisse vérifier comment il atteint ses objectifs.



Cours magistraux

Il existe des preuves scientifiques de l'utilité de l'observation par un tiers expert. La méthode "Learning from an Expert" renforce les connaissances et la mémoire, et donne confiance dans les futures décisions difficiles.



Guides d'action rapide

À TECH nous vous proposons les contenus les plus pertinents du cours sous forme de feuilles de travail ou de guides d'action rapide. Un moyen synthétique, pratique et efficace pour vous permettre de progresser dans votre apprentissage.



06

Diplôme

Le Certificat en Orientation Pédagogique et de Conseil Psychopédagogique garantit, outre la formation la plus rigoureuse et la plus actualisée, l'accès à un diplôme de Certificat délivré par TECH Université Technologique.



“

*Terminez ce programme avec succès
et recevez votre diplôme sans avoir
à vous déplacer ou à suivre des
formalités administratives”*

Ce **Certificat en Orientation Pédagogique et de Conseil Psychopédagogique** contient le programme le plus complet et actualisé du marché.

Après avoir passé l'évaluation, l'étudiant recevra par courrier* avec accusé de réception son diplôme de **Certificat** délivrée par **TECH Université Technologique**.

Le diplôme délivré par **TECH Université Technologique** indiquera la note obtenue lors du Certificat, et répond aux exigences communément demandées par les bourses d'emploi, les concours et les commissions d'évaluation des carrières professionnelles.

Diplôme: **Certificat en Orientation Pédagogique et de Conseil Psychopédagogique**

Modalité: **en ligne**

Durée: **6 semaines**



future
santé confiance personnes
éducation information tuteurs
garantie accréditation enseignement
institutions technologie apprentissage
communauté engagement
service personnalisé innovation
connaissance présent qualité
en ligne formation
développement institutions
classe virtuelle langues



Certificat

Orientation Pédagogique et de Conseil Psychopédagogique

- » Modalité: en ligne
- » Durée: 6 semaines
- » Qualification: TECH Université Technologique
- » Horaire: à votre rythme
- » Examens: en ligne

Certificat

Orientation Pédagogique et de Conseil Psychopédagogique

