

Certificat

Intelligence Émotionnelle et Orientation Professionnelle





Certificat

Intelligence Émotionnelle et Orientation Professionnelle

- » Modalité: en ligne
- » Durée: 6 semaines
- » Qualification: TECH Université Technologique
- » Intensité: 16h/semaine
- » Horaire: à votre rythme
- » Examens: en ligne

Accès au site web: www.techtitute.com/fr/education/cours/intelligence-emotionnelle-orientation-professionnelle

Sommaire

01

Présentation

page 4

02

Objectifs

page 8

03

Direction de la formation

page 12

04

Structure et contenu

page 16

05

Méthodologie

page 22

06

Diplôme

page 30

01

Présentation

La situation actuelle de l'emploi et les profonds changements intervenus sur le marché du travail au cours des dix dernières années exigent des enseignants une nouvelle approche de l'orientation professionnelle de leurs élèves. Il est nécessaire de rapprocher la réalité du travail de la salle de classe.





“

Ce Certificat en Intelligence Émotionnelle et Orientation Professionnelle générera un sentiment de sécurité dans l'exercice de votre profession, ce qui vous aidera à vous développer personnellement et professionnellement"

L'intelligence émotionnelle joue un rôle important dans la prise de décision, et dans ce cas, elle est d'une importance vitale car de nombreux choix permettent aux étudiants d'être satisfaits de leur avenir. Le fait de décider permettra à l'étudiant d'obtenir une intelligence émotionnelle qui l'aidera à son tour à faire son chemin dans la profession de son choix.

Les ressources que le professionnel trouvera dans ce Certificat lui permettront d'obtenir de meilleurs résultats à moyen et long terme dans le développement de la capacité de gestion émotionnelle et de l'intelligence dans ce domaine des membres de l'école.

Tant les activités proposées que les approches novatrices en matière d'orientation permettront à l'étudiant d'améliorer ses compétences professionnelles et les résultats de son département dans l'école. En outre, vous trouverez des informations qui vous apporteront un soutien pour les différents cas particuliers que vous pouvez rencontrer avec vos élèves.

Cette qualification permet aux professionnels de ce domaine d'accroître leur capacité de réussite, ce qui se traduit par de meilleures pratiques et performances qui auront un impact direct sur le traitement éducatif, sur l'amélioration du système éducatif et sur le bénéfice social pour l'ensemble de la communauté.



Actualisez vos connaissances grâce au Certificat en Intelligence Émotionnelle et Orientation Professionnelle"

Ce **Certificat en Intelligence Émotionnelle et Orientation Professionnelle** contient le programme le plus complet et le plus actuel du marché. Les principales caractéristiques sont les suivantes:

- ♦ Le développement de plus de 75 cas pratiques présentés par des experts en Intelligence Émotionnelle et Orientation Professionnelle
- ♦ Son contenu graphique, schématique et éminemment pratique, qui vise à fournir des informations scientifiques et pratiques sur les disciplines essentielles à la pratique professionnelle
- ♦ Actualités sur la détection et l'intervention en matière d'intelligence émotionnelle et d'orientation professionnelle
- ♦ Contient des exercices pratiques où le processus d'auto-évaluation peut être réalisé pour améliorer l'apprentissage
- ♦ Système d'apprentissage interactif basé sur des algorithmes permettant de prendre des décisions sur les situations présentées.
- ♦ Avec un accent particulier sur les méthodologies fondées sur des preuves dans l'Intelligence Émotionnelle et Orientation professionnelle
- ♦ Tout cela sera complété par des cours théoriques, des questions à l'expert, des forums de discussion sur des sujets controversés et un travail de réflexion individuel
- ♦ Disponibilité des contenus à partir de tout appareil fixe ou portable doté d'une connexion internet

“

Ce Certificat est le meilleur investissement que vous puissiez faire dans le choix d'un programme de remise à niveau pour deux raisons: en plus de mettre à jour vos connaissances en matière d'Intelligence Émotionnelle et Orientation Professionnelle, vous obtiendrez un diplôme de l'Université technologique TECH"

Son corps enseignant comprend des professionnels du domaine de l'Intelligence Émotionnelle et Orientation Professionnelle, qui apportent leur expérience professionnelle à cette formation, ainsi que des spécialistes reconnus issus de grandes entreprises et d'universités prestigieuses.

Grâce à son contenu multimédia développé avec les dernières technologies éducatives, les spécialistes bénéficieront d'un apprentissage situé et contextuel. Ainsi, ils se formeront dans un environnement simulé qui leur permettra d'apprendre en immersion et de s'entraîner dans des situations réelles.

La conception de ce programme est axée sur l'apprentissage par les problèmes, grâce auquel le professionnel doit essayer de résoudre les différentes situations de pratique professionnelle qui se présentent tout au long du cours académique. Pour ce faire, le professionnel aura l'aide d'un système vidéo interactif innovant créé par des experts reconnus dans le domaine de l'Intelligence Émotionnelle et Orientation Professionnelle et de l'aide à l'emploi ayant une grande expérience de l'enseignement.

Augmentez votre confiance dans la prise de décision en actualisant vos connaissances grâce à ce Certificat.

Saisissez l'occasion de vous informer des dernières avancées en Intelligence Émotionnelle et Orientation Professionnelle et ainsi améliorer la vigilance de vos élèves.



02

Objectifs

Le Certificat en Intelligence Émotionnelle et Orientation Professionnelle vise à faciliter les actions des professionnels qui se consacrent au travail avec les adolescents et/ou à leur orientation dans leur avenir professionnel.



“

Ce Certificat est conçu pour vous aider à actualiser vos connaissances en Intelligence Émotionnelle et Orientation Professionnelle, en utilisant les dernières technologies éducatives, afin de contribuer avec qualité et sécurité à la prise de décision et au suivi de ces étudiants”



Objectifs généraux

- ♦ Apprendre les bases théoriques de l'intelligence émotionnelle
- ♦ Apprendre à travailler sur l'intelligence émotionnelle dans les différentes étapes éducatives
- ♦ Apprendre à travailler sur l'intelligence émotionnelle en relation avec l'orientation professionnell





Objectifs spécifiques

- Soutenir l'étudiant quelle que soit la vocation qu'il choisit
- Donner à l'étudiant les bases pour faire face aux défis qui se présenteront à lui après avoir choisi sa profession ou sa vocation

“

Saisissez l'occasion et faites le nécessaire pour vous tenir au courant des derniers développements en matière d'Intelligence Émotionnelle et Orientation Professionnelle”

03

Direction de la formation

Le corps enseignant du programme comprend d'éminents spécialistes en Intelligence Émotionnelle et Orientation Professionnelle, qui apportent l'expérience de leur travail à cette formation. En outre, d'autres spécialistes de prestige participent à sa conception et à son élaboration, complétant ainsi le programme de manière interdisciplinaire.



“

Découvrez auprès de professionnels de premier plan les dernières avancées en matière d'Intelligence Émotionnelle et Orientation Professionnelle"

Direction



Mme Jiménez Romero, Yolanda

- ♦ Psychopédagogue spécialisée en Neurolinguistique
- ♦ Psychopédagogue
- ♦ Diplôme en Éducation Primaire avec Mention Anglaise
- ♦ Master en Psychopédagogie
- ♦ Master en Neuropsychologie des Hautes Capacités Intellectuelles
- ♦ Master en Intelligence Émotionnelle
- ♦ Enseignant Spécialisé dans les Hautes Capacités Intellectuelles
- ♦ Co-directrice, Auteur et Enseignante dans Différents Projets Éducatifs Universitaires

Professeurs

Mme Garcia Camarena, Carmen

- ♦ Gérante de *Step by Step* une société d'orientation vocationnelle à tous les stades professionnelles
- ♦ Psychologue et Master en gestion d'entreprise, CAP de l'Université Alfonso X el Sabio
- ♦ Spécialisée en PLF et maître en RH et techniques de groupe
- ♦ Créatrice d'une Méthodologie Adaptée aux étapes du Lycée et du Baccalauréat

M. Maroto, José Maria

- ♦ Ingénieur en informatique
- ♦ Consultant spécialisé dans le *Coaching*, la Gestion du changement, la Motivation, l'Intelligence émotionnelle et le Leadership
- ♦ Enseignant spécialisé dans les processus d'innovation et de *Big Data*
- ♦ Expert en apprentissage, conférencier et auteur d'articles et de publications liés à ses domaines de compétence



04

Structure et contenu

La structure des contenus a été conçue par une équipe de professionnels issus des meilleurs centres éducatifs et universités d'Espagne, conscients de la pertinence du programme pour pouvoir intervenir dans la formation et le soutien d'étudiants ayant des capacités élevées, et engagés dans un enseignement de qualité grâce aux nouvelles technologies éducatives.



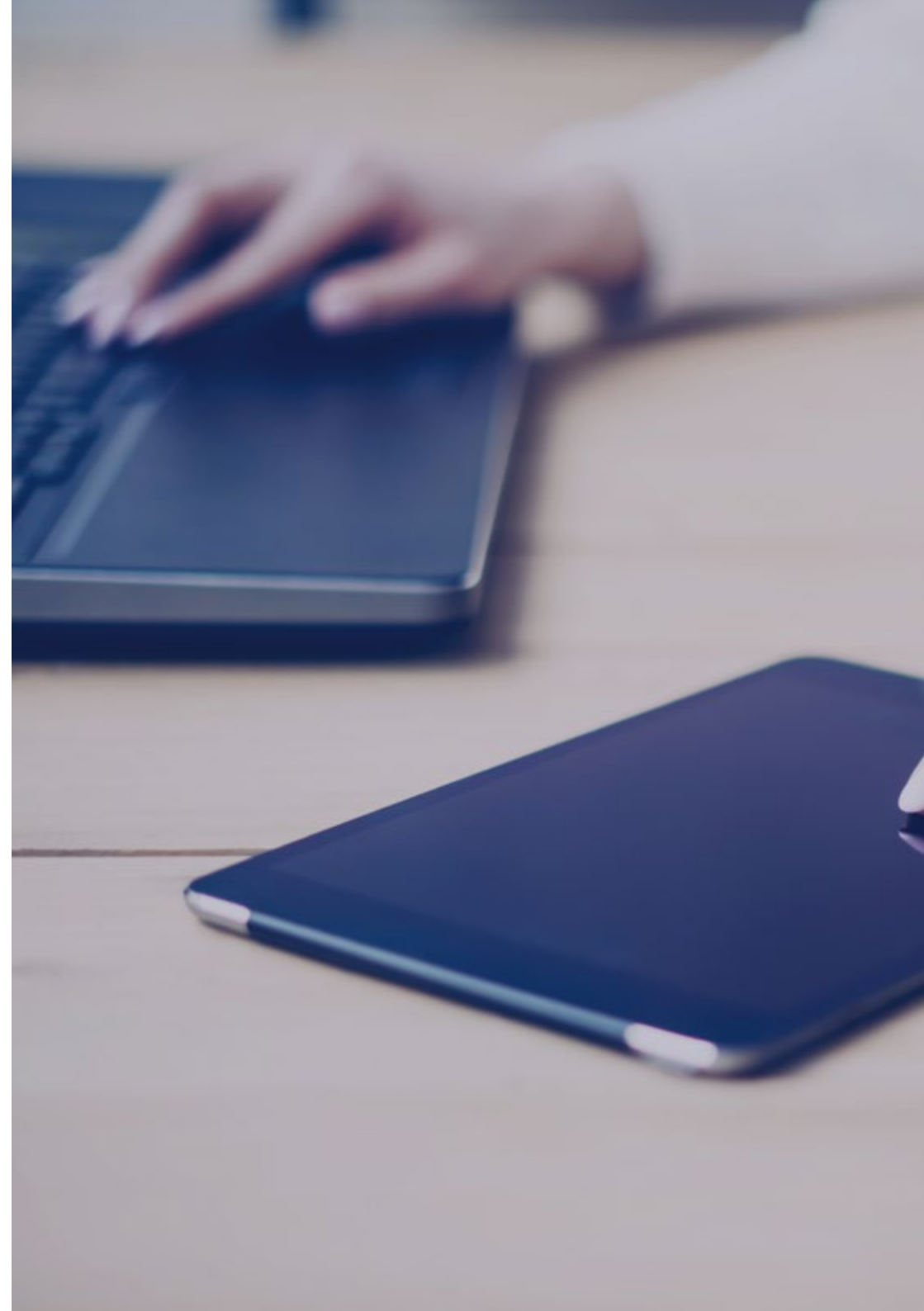


“

Ce Certificat en Intelligence Émotionnelle et Orientation Professionnelle contient le programme le plus complet et le plus actuel du marché”

Module 1. Développement de l'intelligence émotionnelle dans l'orientation professionnelle

- 1.1. Bases théoriques: Identifier ce qu'est nécessaires l'intelligence émotionnelle?
 - 1.1.1. Définition du concept de l'intelligence émotionnelle
 - 1.1.2. Éléments de l'intelligence émotionnelle
 - 1.1.3. Intelligence émotionnelle et éducation
 - 1.1.4. Éducation émotionnelle et compétences de base
 - 1.1.5. Informe Delors (UNESCO 1996)
 - 1.1.6. Famille et éducation émotionnelle
 - 1.1.7. Compétences émotionnelles
 - 1.1.8. Environnements idéaux
 - 1.1.9. Principes, valeurs et vertus
 - 1.1.10. Plan de route en intelligence émotionnelle
- 1.2. Conscience de soi et gestion des émotions
 - 1.2.1. Dimension humaine, connaissance de soi
 - 1.2.2. Que sont les sentiments?
 - 1.2.3. Expression corporelle
 - 1.2.4. Expression rationnelle
 - 1.2.5. Que sont les émotions?
 - 1.2.6. Émotions de base
 - 1.2.7. Expression émotionnelle
 - 1.2.8. Confiance en soi
 - 1.2.9. Modèles d'application du concept de soi
 - 1.2.10. Prendre soin de soi





- 1.3. L'intelligence émotionnelle à l'adolescence
 - 1.3.1. Les étapes du développement, l'enfant se développe émotionnellement. Le cycle de vie
 - 1.3.2. Virginie Satir, modèle familial
 - 1.3.3. De la famille à l'individu
 - 1.3.4. Caractéristiques émotionnelles de l'adolescent
 - 1.3.5. Perception émotionnelle
 - 1.3.6. Domaines émotionnels de l'adolescent
 - 1.3.7. Développement des compétences
 - 1.3.8. Le stress social
 - 1.3.9. Visualisation des objectifs
 - 1.3.10. Modèles de mise en œuvre
- 1.4. Empathie, leadership et régulation émotionnelle
 - 1.4.1. Notre cerveau, les hémisphères cérébraux
 - 1.4.2. Intelligence rationnelle et intelligence émotionnelle
 - 1.4.3. Le *self* et l'autre
 - 1.4.4. L'affirmation de soi comme mode de vie, régulation émotionnelle
 - 1.4.5. Croyances fondamentales, notre carte de la façon dont nous voyons la vie
 - 1.4.6. Connaître mes objectifs personnels
 - 1.4.7. Reconnaître les compétences personnelles
 - 1.4.8. Le vrai succès
 - 1.4.9. Compétences à développer
 - 1.4.10. Connaissance réelle des croyances limitantes
 - 1.4.11. Modèles de mise en œuvre

- 1.5. Développement des compétences sociales
 - 1.5.1. Éducation aux relations sociales
 - 1.5.2. Expérience directe
 - 1.5.3. Imitation
 - 1.5.4. Renforts
 - 1.5.5. Augmenter le niveau de compétence sociale
 - 1.5.6. Résolution des conflits
 - 1.5.7. Gestion du stress
 - 1.5.8. Comportement perturbateur
 - 1.5.9. Communication
 - 1.5.10. Modèles de mise en œuvre
- 1.6. Implications dans l'emploi
 - 1.6.1. Période d'individuation
 - 1.6.2. Développement intellectuel
 - 1.6.3. Développement physique
 - 1.6.4. Développement d'un mode de vie
 - 1.6.5. Développement de la personnalité
 - 1.6.6. Orientation vocationnelle
 - 1.6.7. Potentiel et défi
 - 1.6.8. Éducation et formation
 - 1.6.9. Modèles de mise en œuvre
- 1.7. Enthousiasme et motivation
 - 1.7.1. Enthousiasme initial et motivation soutenue
 - 1.7.2. Définition des niveaux neurologiques
 - 1.7.3. Construire l'estime de soi
 - 1.7.4. Sur le chemin de votre objectif
 - 1.7.5. Résolution de problèmes
 - 1.7.6. Motivation personnelle: points forts
 - 1.7.7. Motivation en classe: cultiver la curiosité
 - 1.7.8. Intérêts professionnels
 - 1.7.9. Tolérance à l'échec
 - 1.7.10. Modèles de mise en œuvre





- 1.8. Gestion des émotions
 - 1.8.1. La perception, la carte de la vision de la vie, l'analyse des situations émotionnelles
 - 1.8.2. Observation de l'ambio
 - 1.8.3. Détection des croyances limitantes
 - 1.8.4. Émotions pour la vie
 - 1.8.5. Le stress, concept, symptômes et types
 - 1.8.6. Gestion du stress
 - 1.8.7. Soutenir l'émotion
 - 1.8.8. La Résilience
 - 1.8.9. Canaux d'expression
 - 1.8.10. Modèles de mise en œuvre
- 1.9. Développer des attitudes et des compétences pour l'environnement de travail
 - 1.9.1. Que sont les compétences sur le lieu de travail?
 - 1.9.2. Normes de compétence
 - 1.9.3. Profils professionnels
 - 1.9.4. Compétences liées à l'employabilité
 - 1.9.5. Attitudes à l'égard de l'employabilité: attitudes sociales, de travail et d'appartenance
 - 1.9.6. Composantes affectives, cognitives et comportementales des attitudes
 - 1.9.7. Changement d'attitude: congruent et incongruent
 - 1.9.8. Des compétences non techniques très appréciées en matière d'employabilité
 - 1.9.9. Plan personnel d'attitudes et de compétences
 - 1.9.10. Modèles de mise en œuvre
- 1.10. Les ressources dans l'enseignement primaire: une approche de développement
 - 1.10.1. Identification des émotions
 - 1.10.2. Le soi et l'autre
 - 1.10.3. Environnement émotionnel
 - 1.10.4. Description de l'environnement de l'enfant: canaux d'expression
 - 1.10.5. Perception de soi
 - 1.10.6. Développement de l'estime de soi
 - 1.10.7. Amélioration de l'expression des émotions, de l'assertivité
 - 1.10.8. Stratégies d'intervention dans l'éducation émotionnelle
 - 1.10.9. Développement des compétences émotionnelles
 - 1.10.10. Modèles de mise en œuvre

05

Méthodologie

Ce programme de formation offre une manière différente d'apprendre. Notre méthodologie est développée à travers un mode d'apprentissage cyclique: ***el Relearning***.

Ce système d'enseignement s'utilise, notamment, dans les Écoles de Médecine les plus prestigieuses du monde. De plus, il a été considéré comme l'une des méthodologies les plus efficaces par des magazines scientifiques de renom comme par exemple le ***New England Journal of Medicine***.





“

Découvrez Relearning, un système qui abandonne l'apprentissage linéaire conventionnel pour vous emmener à travers des systèmes d'enseignement cycliques: une façon d'apprendre qui s'est avérée extrêmement efficace, en particulier dans les matières qui nécessitent une mémorisation"

À TECH, School nous utilisons la Méthode des cas

Dans une situation donnée, que feriez-vous? Tout au long du programme, les étudiants seront confrontés à de multiples cas simulés, basés sur des situations réelles, dans lesquels ils devront enquêter, établir des hypothèses et, enfin, résoudre la situation. Il existe de nombreuses preuves scientifiques de l'efficacité de cette méthode.

Avec TECH, le professeur, l'enseignant ou le conférencier fait l'expérience d'une méthode d'apprentissage qui ébranle les fondements des universités traditionnelles du monde entier.



C'est une technique qui développe l'esprit critique et prépare l'éducateur à prendre des décisions, à défendre des arguments et à confronter des opinions.

“

Saviez-vous que cette méthode a été développée en 1912, à Harvard, pour les étudiants en Droit? La méthode des cas consiste à présenter aux apprenants des situations réelles complexes pour qu'ils s'entraînent à prendre des décisions et pour qu'ils soient capables de justifier la manière de les résoudre. En 1924, elle a été établie comme une méthode d'enseignement standard à Harvard”

L'efficacité de la méthode est justifiée par quatre réalisations clés:

1. Les professeurs qui suivent cette méthode parviennent non seulement à assimiler les concepts, mais aussi à développer leur capacité mentale, grâce à des exercices d'évaluation de situations réelles et à l'application des connaissances.
2. L'apprentissage est solidement traduit en compétences pratiques qui permettent à l'éducateur de mieux intégrer ses connaissances dans sa pratique quotidienne.
3. L'assimilation des idées et des concepts est rendue plus facile et plus efficace, grâce à l'utilisation de situations issues de l'enseignement réel.
4. Le sentiment d'efficacité de l'effort investi devient un stimulus très important pour les étudiants, qui se traduit par un plus grand intérêt pour l'apprentissage et une augmentation du temps passé à travailler sur le cours.



Relearning Methodology

TECH renforce l'utilisation de la méthode des cas avec la meilleure méthodologie d'enseignement 100% en ligne du moment: Relearning.

Cette université est la première au monde à combiner des études de cas avec un système d'apprentissage 100% en ligne basé sur la répétition, combinant un minimum de 8 éléments différents dans chaque leçon, ce qui constitue une véritable révolution par rapport à la simple étude et analyse de cas.

L'éducateur apprendra à travers des cas réels et la résolution de situations complexes dans des environnements d'apprentissage simulés. Ces simulations sont développées à l'aide de logiciels de pointe pour faciliter l'apprentissage immersif.



Selon les indicateurs de qualité de la meilleure université en ligne du monde hispanophone (Columbia University). La méthode Relearning, à la pointe de la pédagogie mondiale, a réussi à améliorer le niveau de satisfaction globale des professionnels finalisant leurs études.

Grâce à cette méthodologie, nous avons formé plus de 85.000 éducateurs avec un succès sans précédent et ce dans toutes les spécialisations. Notre méthodologie d'enseignement est développée dans un environnement très exigeant, avec un corps étudiant universitaire au profil socio-économique élevé et dont l'âge moyen est de 43,5 ans.

Le Relearning vous permettra d'apprendre plus facilement et de manière plus productive tout en développant un esprit critique, en défendant des arguments et en contrastant des opinions: une équation directe vers le succès.

Dans notre programme, l'apprentissage n'est pas un processus linéaire mais il se déroule en spirale (nous apprenons, désapprenons, oublions et réapprenons). Par conséquent, ils combinent chacun de ces éléments de manière concentrique.

Selon les normes internationales les plus élevées, la note globale de notre système d'apprentissage est de 8,01.



Ce programme offre le meilleur matériel pédagogique, soigneusement préparé pour les professionnels:



Support d'étude

Tous les contenus didactiques sont créés par les spécialistes qui enseignent les cours. Ils ont été conçus en exclusivité pour la formation afin que le développement didactique soit vraiment spécifique et concret.

Ces contenus sont ensuite appliqués au format audiovisuel, pour créer la méthode de travail TECH online. Tout cela, élaboré avec les dernières techniques afin d'offrir des éléments de haute qualité dans chacun des supports qui sont mis à la disposition de l'apprenant.



Techniques et procédures éducateurs en vidéo

TECH met les techniques les plus innovantes, avec les dernières avancées pédagogiques, au premier plan de l'actualité de l'Éducation. Tout cela, à la première personne, expliqué et détaillé rigoureusement pour atteindre une compréhension complète. Et surtout, vous pouvez les regarder autant de fois que vous le souhaitez.



Résumés interactifs

Nous présentons les contenus de manière attrayante et dynamique dans des dossiers multimédias comprenant des fichiers audios, des vidéos, des images, des diagrammes et des cartes conceptuelles afin de consolider les connaissances.

Ce système éducatif unique pour la présentation de contenu multimédia a été récompensé par Microsoft en tant que "European Success Story".



Bibliographie complémentaire

Articles récents, documents de consensus et directives internationales, entre autres. Dans la bibliothèque virtuelle de TECH, l'étudiant aura accès à tout ce dont il a besoin pour compléter sa formation.





Analyses de cas menées et développées par des experts

Un apprentissage efficace doit nécessairement être contextuel. Pour cette raison, TECH présente le développement de cas réels dans lesquels l'expert guidera l'étudiant à travers le développement de la prise en charge et la résolution de différentes situations: une manière claire et directe d'atteindre le plus haut degré de compréhension.



Testing & Retesting

Les connaissances de l'étudiant sont périodiquement évaluées et réévaluées tout au long du programme, par le biais d'activités et d'exercices d'évaluation et d'auto-évaluation, afin que l'étudiant puisse vérifier comment il atteint ses objectifs.



Cours magistraux

Il existe des preuves scientifiques de l'utilité de l'observation par un tiers expert. La méthode "Learning from an Expert" renforce les connaissances et la mémoire, et donne confiance dans les futures décisions difficiles.



Guides d'action rapide

À TECH nous vous proposons les contenus les plus pertinents du cours sous forme de feuilles de travail ou de guides d'action rapide. Un moyen synthétique, pratique et efficace pour vous permettre de progresser dans votre apprentissage.



06 Diplôme

Le Certificat en Intelligence Émotionnelle et Orientation Professionnelle vous garantit, en plus de la formation la plus rigoureuse et la plus actuelle, l'accès à un diplôme universitaire de Certificat délivré par TECH Université Technologique.



“

*Réussissez ce programme et recevez
votre Certificat sans déplacements ni
formalités administratives”*

Ce **Certificat en Intelligence Émotionnelle et Orientation Professionnelle** contient le programme le plus complet et le plus actuel du marché.

Après avoir réussi l'évaluation, l'étudiant recevra par courrier postal* avec accusé de réception son correspondant diplôme de **Certificat** délivré par **TECH Université Technologique**.

Le diplôme délivré par **TECH Université Technologique** indiquera la note obtenue lors du Certificat, et répond aux exigences communément demandées par les bourses d'emploi, les concours et les commissions d'évaluation des carrières professionnelles.

Diplôme: **Certificat en Intelligence Émotionnelle et Orientation Professionnelle**

N.º d'heures Officielles: **150 h.**



*Si l'étudiant souhaite que son diplôme version papier possède l'Apostille de La Haye, TECH EDUCATION fera les démarches nécessaires pour son obtention moyennant un coût supplémentaire.

future

santé confiance personnes

éducation information tuteurs

garantie accréditation enseignement

institutions technologie apprentissage

communauté engagement

service personnalisé innovation

connaissance présent qualité

en ligne formation

développement institutions

classe virtuelle langues

tech université
technologique

Certificat

**Intelligence Émotionnelle et
Orientation Professionnelle**

- » Modalité: en ligne
- » Durée: 6 semaines
- » Qualification: TECH Université Technologique
- » Intensité: 16h/semaine
- » Horaire: à votre rythme
- » Examens: en ligne

Certificat

Intelligence Émotionnelle et Orientation Professionnelle

