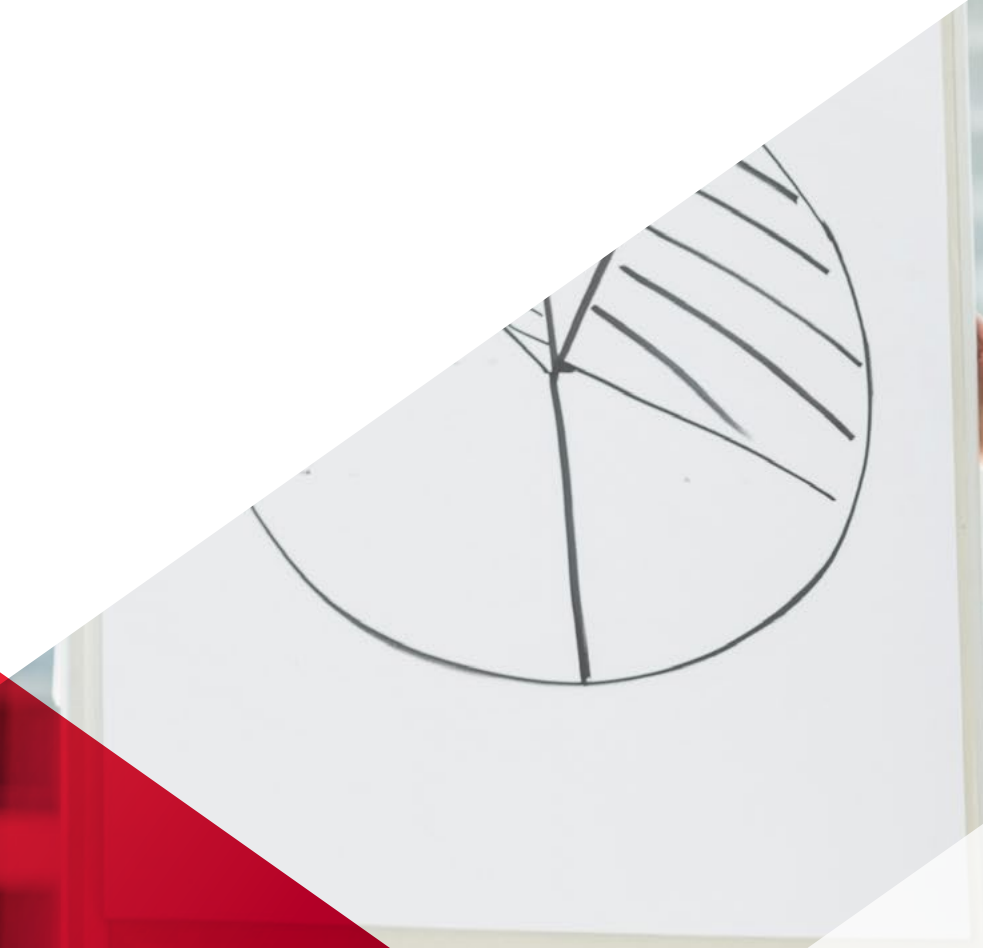


Certificat

Évaluation des Programmes Éducatifs





Certificat

Évaluation des Programmes Éducatifs

- » Modalité: en ligne
- » Durée: 6 semaines
- » Qualification: TECH Université Technologique
- » Intensité: 16h/semaine
- » Horaire: à votre rythme
- » Examens: en ligne

Accès au site web: www.techtitute.com/fr/education/cours/evaluation-programmes-educatifs

Sommaire

01

Présentation

page 4

02

Objectifs

page 8

03

Structure et contenu

page 12

04

Méthodologie

page 16

05

Diplôme

page 24

01

Présentation

L'amélioration de la qualité dans les établissements d'enseignement est soutenue de manière intensive par le développement de programmes éducatifs. Cet entraînement est complexe et implique de nombreux domaines de travail et différents professionnels. Pour s'assurer que ses objectifs sont atteints, une évaluation structurée et efficace des programmes éducatifs est une priorité afin de détecter les éventuelles failles du système et de promouvoir ses avantages. Ce programme vous permettra d'acquérir les connaissances nécessaires pour développer vos compétences dans ce domaine, y compris un domaine de travail qui ouvre de nouvelles voies de développement dans le domaine de l'enseignement.





“

Apprenez à mener et à analyser l'évaluation de la qualité des programmes éducatifs et vous serez en mesure d'affronter avec confiance la concurrence dans ce domaine de travail”

Le processus de formation qu'implique ce programme commence par la connaissance essentielle des aspects liés à l'évaluation de l'enseignement. Un processus d'analyse des différents modèles évaluatifs appliqués aux processus d'enseignement sera réalisé, en apprenant à les appliquer dans différents contextes d'enseignement.

Ce contrôle de la qualité est développé sur la base de normes spécifiques qui doivent être fixées en fonction des politiques éducatives générales et des objectifs particuliers de chaque institution. Un autre aspect que ce programme développe et qui est d'application fondamentale est le principe de complémentarité qui sera expliqué de manière complète et claire.

Avec un réel objectif de formation pratique, le programme amènera les étudiants à se familiariser avec les outils spécifiques de l'évaluation: enquêtes, questionnaires, entretiens, observation, auto-rapports, tests et échelles.

En conclusion, l'évaluation des programmes éducatifs nécessite une analyse complète des données collectées et la formulation de conclusions qui serviront à la proposition ultérieure de mesures d'amélioration et d'adaptation qui permettront d'atteindre les objectifs proposés. Les étudiants du Certificat étudieront comment réaliser l'ensemble de ce processus, y compris tout ce qu'ils ont appris dans leur pratique, avec une qualité totale.

Un processus d'un intérêt maximal pour les professionnels qui apportera une valeur ajoutée à leur travail dans tout centre ou institution.

Ce **Certificat en Évaluation des Programmes Éducatifs** contient le programme académique le plus complet et le plus actuel du marché. Les principales caractéristiques sont les suivantes:

- ♦ Le développement de cas pratiques présentés par des experts
- ♦ Les contenus graphiques, schématiques et éminemment pratiques avec lesquels ils sont conçus fournissent des informations scientifiques et sanitaires essentielles à la pratique professionnelle
- ♦ Des exercices pratiques afin d'effectuer un processus d'auto-évaluation pour améliorer l'apprentissage
- ♦ Il met l'accent sur les méthodologies innovantes
- ♦ Des cours théoriques, des questions à l'expert, des forums de discussion sur des sujets controversés et un travail de réflexion individuel
- ♦ La possibilité d'accéder aux contenus depuis n'importe quel appareil fixe ou portable doté d'une connexion internet



Un processus d'apprentissage innovant qui vous permettra d'améliorer vos compétences rapidement et facilement”

“

Faites partie de l'avenir de l'éducation grâce aux compétences que vous acquerez dans le cadre de ce programme à fort impact pour votre avancement professionnel”

Le corps enseignant du programme comprend des professionnels du secteur qui apportent l'expérience de leur travail à cette formation, ainsi que des spécialistes reconnus issus de grandes entreprises et d'universités prestigieuses.

Son contenu multimédia, développé à l'aide des dernières technologies éducatives, permettra de les professionnels un apprentissage situé et contextuel, c'est-à-dire un environnement simulé qui fournira une formation immersive programmée pour s'entraîner à des situations réelles.

La conception de ce programme est axée sur l'apprentissage par les problèmes, grâce auquel les professionnels devront essayer de résoudre les différentes situations de pratique professionnelle qui leur sont présentées tout au long du programme universitaire. Ils seront assistés par un système vidéo interactif innovant créé par des experts de renom.

Un Certificat du plus haut niveau d'enseignement qui vous permettra de commencer à appliquer des systèmes de contrôle de la qualité dans n'importe quelle institution ou centre éducatif.

Un processus d'apprentissage complet qui vous permettra de mettre en pratique les connaissances acquises en toute confiance.



02

Objectifs

Ce programme intensif est conçu pour doter les étudiants des compétences nécessaires pour mener à bien l'évaluation des programmes éducatifs de manière rapide et efficace. Dans ce processus, les professionnels pourront accéder à la connaissance la plus complète des différents outils mentaux et matériels qui apportent les réponses nécessaires pour améliorer les plans éducatifs de toute institution de ce secteur.





“

Tous les outils de contrôle, d'analyse et de présentation des résultats dans une évaluation pédagogique, dans un diplôme d'une qualité exceptionnelle dans l'enseignement en ligne”



Objectifs généraux

- Apprenez à analyser les points forts et les points faibles d'un plan d'éducation
- Apprendre à utiliser les outils d'analyse les plus pratiques
- Reconnaître les résultats et les moyens d'y apporter des réponses
- Rendre compte des plans d'évaluation pour transmettre leurs résultats



Un élan irrésistible vers l'excellence dans votre carrière professionnelle"





Objectifs spécifiques

- Connaître et utiliser la terminologie spécifique de l'évaluation des programmes éducatifs
- Connaître et appliquer les modèles d'évaluation de programmes à la pratique socio-éducative
- Planifier des projets d'évaluation de programmes éducatifs contextualisés
- Acquérir des procédures pour pouvoir évaluer des programmes éducatifs
- Élaborer, interpréter, évaluer et diffuser les rapports d'évaluation des programmes

03

Structure et contenu

Un développement complet et innovant qui inclut toutes les nouveautés apparues dans le secteur de l'enseignement. À cette fin, les sujets les plus pertinents et les plus complets ont été sélectionnés, avec les méthodologies les plus innovantes et intéressantes du moment. D'une manière intéressante et avec un impact constant et complet, il permettra aux professionnels de se développer dès le premier moment de l'étude.





“

Apprenez à réaliser une évaluation complète des programmes éducatifs avec les connaissances théoriques et pratiques d'un spécialiste”

Module 1. Évaluation des programmes éducatifs

- 1.1. Concept et composantes du programme. Évaluation pédagogique
 - 1.1.1. Évaluation
 - 1.1.2. Évaluation et éducation
 - 1.1.3. Les composantes de l'évaluation de l'enseignement
- 1.2. Modèles et méthodologies d'évaluation
 - 1.2.1. Normes pour l'évaluation de l'éducation
 - 1.2.2. Modèles d'évaluation de l'éducation
 - 1.2.3. L'évaluation en tant que processus
- 1.3. Normes pour la recherche évaluative
 - 1.3.1. Concept général des normes
 - 1.3.2. Organisation et contenu des normes
 - 1.3.3. Réflexions sur les normes
- 1.4. Principe de complémentarité: méthodes et techniques
 - 1.4.1. Définition du principe de complémentarité
 - 1.4.2. Méthodologie pour l'application du principe de complémentarité
 - 1.4.3. Techniques de complémentarité
- 1.5. Techniques et outils d'évaluation de l'éducation
 - 1.5.1. Stratégies d'évaluation de l'enseignement
 - 1.5.2. Techniques et outils d'évaluation de l'éducation
 - 1.5.3. Exemples de techniques d'évaluation de l'éducation
- 1.6. Données disponibles, statistiques, fichiers, indicateurs: Analyse du contenu
 - 1.6.1. Conceptualisation de l'analyse de contenu
 - 1.6.2. Premières propositions méthodologiques en analyse de contenu
 - 1.6.3. Composantes de l'analyse des données
 - 1.6.4. Techniques d'analyse des données





- 1.7. Enquêtes, questionnaires, entretiens, observations, auto-rapports, tests et échelles
 - 1.7.1. Concept d'instrument d'évaluation de l'éducation
 - 1.7.2. Critères de sélection des outils d'évaluation
 - 1.7.3. Types de techniques et d'instruments d'évaluation
- 1.8. Besoins, lacunes et demandes: évaluation initiale et conception du programme
 - 1.8.1. Évaluation initiale, l'introduction
 - 1.8.2. Analyse des besoins
 - 1.8.3. Conception du programme
- 1.9. Développement du programme: évaluation formative du programme
 - 1.9.1. Introduction
 - 1.9.2. Évaluation formative
 - 1.9.3. Conclusions
- 1.10. Conclusion du programme: évaluation finale et sommative
 - 1.10.1. Introduction
 - 1.10.2. Évaluation finale, sommative
 - 1.10.3. Conclusions

“

Un outil précieux pour votre développement professionnel, à portée de main avec la qualité TECH Université Technologique”

04

Méthodologie

Ce programme de formation offre une manière différente d'apprendre. Notre méthodologie est développée à travers un mode d'apprentissage cyclique: ***el Relearning***.

Ce système d'enseignement s'utilise, notamment, dans les Écoles de Médecine les plus prestigieuses du monde. De plus, il a été considéré comme l'une des méthodologies les plus efficaces par des magazines scientifiques de renom comme par exemple le ***New England Journal of Medicine***.





“

Découvrez Relearning, un système qui abandonne l'apprentissage linéaire conventionnel pour vous emmener à travers des systèmes d'enseignement cycliques: une façon d'apprendre qui s'est avérée extrêmement efficace, en particulier dans les matières qui nécessitent une mémorisation”

À TECH, School nous utilisons la Méthode des cas

Dans une situation donnée, que feriez-vous? Tout au long du programme, les étudiants seront confrontés à de multiples cas simulés, basés sur des situations réelles, dans lesquels ils devront enquêter, établir des hypothèses et, enfin, résoudre la situation. Il existe de nombreuses preuves scientifiques de l'efficacité de cette méthode.

Avec TECH, le professeur, l'enseignant ou le conférencier fait l'expérience d'une méthode d'apprentissage qui ébranle les fondements des universités traditionnelles du monde entier.



C'est une technique qui développe l'esprit critique et prépare l'éducateur à prendre des décisions, à défendre des arguments et à confronter des opinions.

“

Saviez-vous que cette méthode a été développée en 1912, à Harvard, pour les étudiants en Droit? La méthode des cas consiste à présenter aux apprenants des situations réelles complexes pour qu'ils s'entraînent à prendre des décisions et pour qu'ils soient capables de justifier la manière de les résoudre. En 1924, elle a été établie comme une méthode d'enseignement standard à Harvard”

L'efficacité de la méthode est justifiée par quatre réalisations clés:

1. Les professeurs qui suivent cette méthode parviennent non seulement à assimiler les concepts, mais aussi à développer leur capacité mentale, grâce à des exercices d'évaluation de situations réelles et à l'application des connaissances.
2. L'apprentissage est solidement traduit en compétences pratiques qui permettent à l'éducateur de mieux intégrer ses connaissances dans sa pratique quotidienne.
3. L'assimilation des idées et des concepts est rendue plus facile et plus efficace, grâce à l'utilisation de situations issues de l'enseignement réel.
4. Le sentiment d'efficacité de l'effort investi devient un stimulus très important pour les étudiants, qui se traduit par un plus grand intérêt pour l'apprentissage et une augmentation du temps passé à travailler sur le cours.



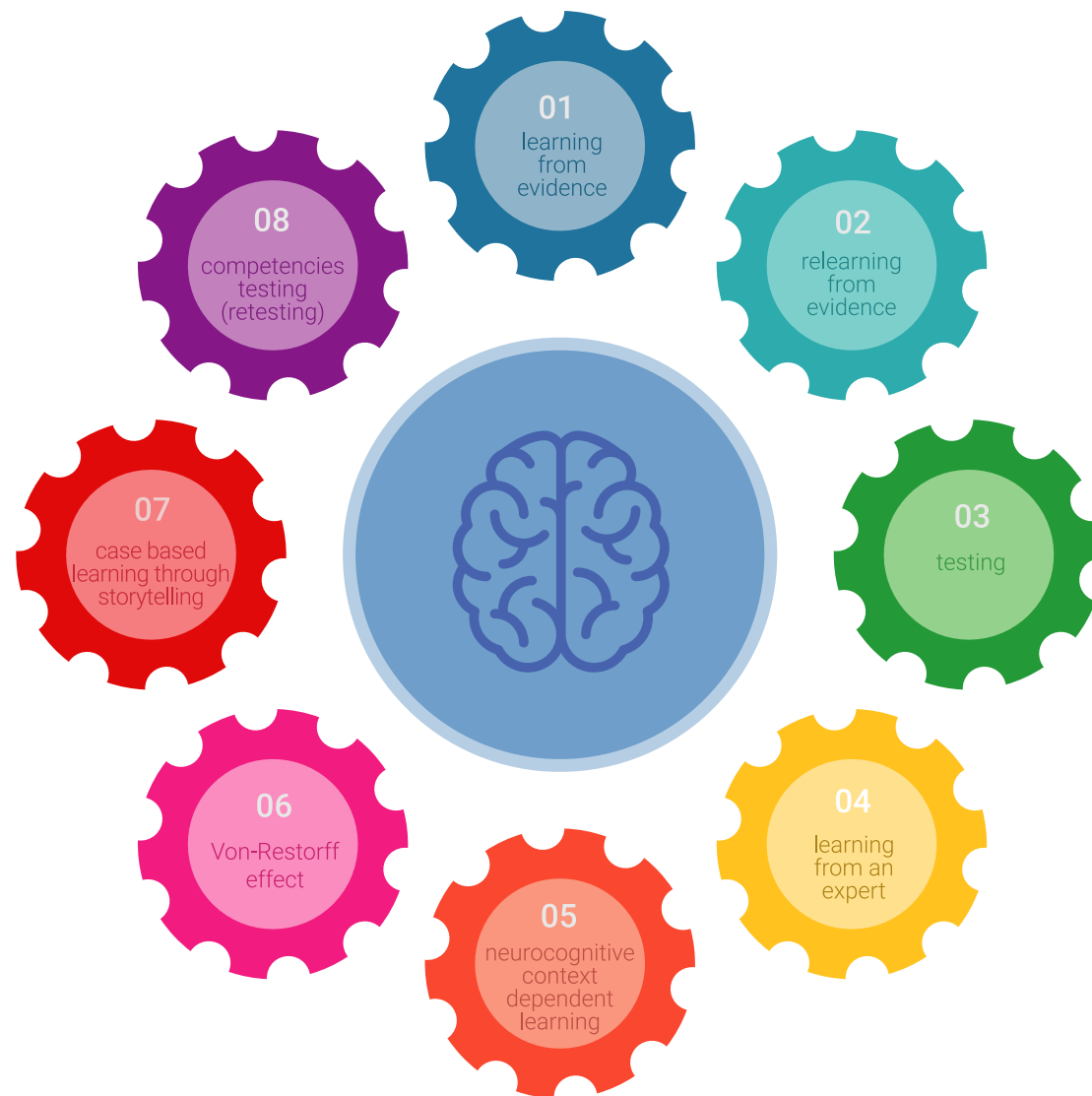
Relearning Methodology

TECH renforce l'utilisation de la méthode des cas avec la meilleure méthodologie d'enseignement 100% en ligne du moment: Relearning.

Cette université est la première au monde à combiner des études de cas avec un système d'apprentissage 100% en ligne basé sur la répétition, combinant un minimum de 8 éléments différents dans chaque leçon, ce qui constitue une véritable révolution par rapport à la simple étude et analyse de cas.

L'éducateur apprendra à travers des cas réels et la résolution de situations complexes dans des environnements d'apprentissage simulés.

Ces simulations sont développées à l'aide de logiciels de pointe pour faciliter l'apprentissage immersif.



Selon les indicateurs de qualité de la meilleure université en ligne du monde hispanophone (Columbia University). La méthode Relearning, à la pointe de la pédagogie mondiale, a réussi à améliorer le niveau de satisfaction globale des professionnels finalisant leurs études.

Grâce à cette méthodologie, nous avons formé plus de 85.000 éducateurs avec un succès sans précédent et ce dans toutes les spécialisations. Notre méthodologie d'enseignement est développée dans un environnement très exigeant, avec un corps étudiant universitaire au profil socio-économique élevé et dont l'âge moyen est de 43,5 ans.

Le Relearning vous permettra d'apprendre plus facilement et de manière plus productive tout en développant un esprit critique, en défendant des arguments et en contrastant des opinions: une équation directe vers le succès.

Dans notre programme, l'apprentissage n'est pas un processus linéaire mais il se déroule en spirale (nous apprenons, désapprenons, oublions et réapprenons). Par conséquent, ils combinent chacun de ces éléments de manière concentrique.

Selon les normes internationales les plus élevées, la note globale de notre système d'apprentissage est de 8,01.



Ce programme offre le meilleur matériel pédagogique, soigneusement préparé pour les professionnels:



Support d'étude

Tous les contenus didactiques sont créés par les spécialistes qui enseignent les cours. Ils ont été conçus en exclusivité pour la formation afin que le développement didactique soit vraiment spécifique et concret.

Ces contenus sont ensuite appliqués au format audiovisuel, pour créer la méthode de travail TECH online. Tout cela, élaboré avec les dernières techniques afin d'offrir des éléments de haute qualité dans chacun des supports qui sont mis à la disposition de l'apprenant.



Techniques et procédures éducateurs en vidéo

TECH met les techniques les plus innovantes, avec les dernières avancées pédagogiques, au premier plan de l'actualité de l'Éducation. Tout cela, à la première personne, expliqué et détaillé rigoureusement pour atteindre une compréhension complète. Et surtout, vous pouvez les regarder autant de fois que vous le souhaitez.



Résumés interactifs

Nous présentons les contenus de manière attrayante et dynamique dans des dossiers multimédias comprenant des fichiers audios, des vidéos, des images, des diagrammes et des cartes conceptuelles afin de consolider les connaissances.

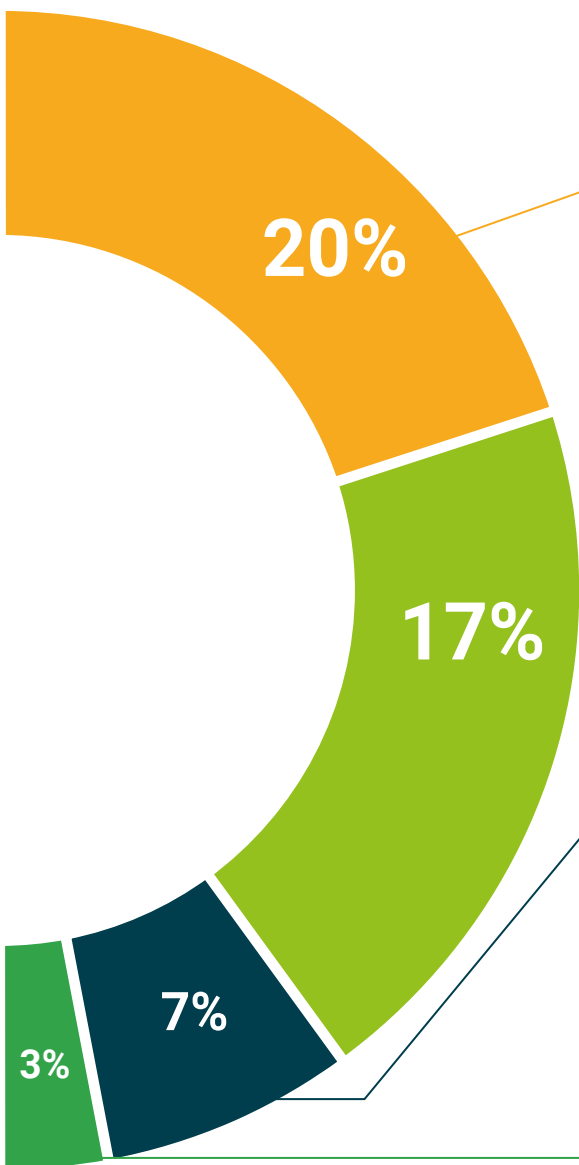
Ce système éducatif unique pour la présentation de contenu multimédia a été récompensé par Microsoft en tant que "European Success Story".



Bibliographie complémentaire

Articles récents, documents de consensus et directives internationales, entre autres. Dans la bibliothèque virtuelle de TECH, l'étudiant aura accès à tout ce dont il a besoin pour compléter sa formation.





Analyses de cas menées et développées par des experts

Un apprentissage efficace doit nécessairement être contextuel. Pour cette raison, TECH présente le développement de cas réels dans lesquels l'expert guidera l'étudiant à travers le développement de la prise en charge et la résolution de différentes situations: une manière claire et directe d'atteindre le plus haut degré de compréhension.



Testing & Retesting

Les connaissances de l'étudiant sont périodiquement évaluées et réévaluées tout au long du programme, par le biais d'activités et d'exercices d'évaluation et d'auto-évaluation, afin que l'étudiant puisse vérifier comment il atteint ses objectifs.



Cours magistraux

Il existe des preuves scientifiques de l'utilité de l'observation par un tiers expert. La méthode "Learning from an Expert" renforce les connaissances et la mémoire, et donne confiance dans les futures décisions difficiles.



Guides d'action rapide

À TECH nous vous proposons les contenus les plus pertinents du cours sous forme de feuilles de travail ou de guides d'action rapide. Un moyen synthétique, pratique et efficace pour vous permettre de progresser dans votre apprentissage.



05

Diplôme

Le Certificat en Évaluation des Programmes Éducatifs vous garantit, en plus de la formation la plus rigoureuse et la plus actuelle, l'accès à un diplôme universitaire de Certificat délivré par TECH Université Technologique.



“

Terminez ce programme avec succès et recevez votre diplôme universitaire sans avoir à vous soucier des voyages ou de la paperasserie”

Ce **Certificat en Évaluation des Programmes Éducatifs** contient le programme le plus complet et le plus à jour du marché.

Après avoir réussi l'évaluation, l'étudiant recevra par courrier postal* avec accusé de réception son correspondant diplôme de **Certificat** délivré par **TECH Université Technologique**.

Le diplôme délivré par **TECH Université Technologique** indiquera la note obtenue lors du Certificat, et répond aux exigences communément demandées par les bourses d'emploi, les concours et les commissions d'évaluation des carrières professionnelles.

Diplôme: **Certificat en Évaluation des Programmes Éducatifs**

N.º d'Heures Officielles: **150 h.**



future

santé confiance personnes

éducation information tuteurs

garantie accréditation enseignement

institutions technologie apprentissage

communauté engagement

service personnalisé innovation

connaissance présent qualité

en ligne formation

développement institutions

classe virtuelle langues

tech université
technologique

Certificat
Évaluation des Programmes
Éducatifs

- » Modalité: en ligne
- » Durée: 6 semaines
- » Qualification: TECH Université Technologique
- » Intensité: 16h/semaine
- » Horaire: à votre rythme
- » Examens: en ligne

Certificat

Évaluation des Programmes Éducatifs

