

Certificat

Évaluation Fonctionnelle et Pathologique de la Voix



Certificat

Évaluation Fonctionnelle et Pathologique de la Voix

- » Modalité: en ligne
- » Durée: 12 semaines
- » Qualification: TECH Université Technologique
- » Intensité: 16h/semaine
- » Horaire: à votre rythme
- » Examens: en ligne

Accès au site: www.techtitute.com/fr/education/cours/evaluation-fonctionnelle-pathologique-voix

Sommaire

01

Présentation

page 4

02

Objectifs

page 8

03

Direction de la formation

page 12

04

Structure et contenu

page 16

05

Méthodologie

page 20

06

Diplôme

page 28

01

Présentation

Reconnaître les pathologies liées à la voix et les utiliser comme outil de travail offre au professionnel de l'enseignement une façon intéressante et utile de prendre soin de la voix. Ce Certificat est un compendium avancé dans le traitement de la voix, avec lequel vous apprendrez de manière efficace et orientée vers la pratique, tout ce dont vous avez besoin pour traiter les troubles de la voix.





“

Apprenez à réaliser une Évaluation Fonctionnelle et Pathologique de la Voix qui vous permettra de mettre en place des mesures de thérapie vocale pour son soin et le maintien de sa fonctionnalité”

Les professionnels tels que les diffuseurs, les journalistes, les commerciaux, les communicateurs, les acteurs, les chanteurs, etc., ont besoin de connaître et de gérer leur appareil vocal, car son utilisation est essentielle pour leur travail. En ce sens, il est également important de prendre conscience de la nature multifactorielle de la voix et de ses altérations. Les changements qui se produisent dans la voix humaine au fil du temps sont liés, entre autres facteurs, à la maturation et au développement du système phonorespiratoire, ainsi qu'à sa détérioration.

D'autres changements sont dus à des différences liées au sexe. Il existe également des modifications de la voix dues à l'usage professionnel et à des altérations tant structurelles que fonctionnelles associées ou non à d'autres pathologies. Ceci est évident tant dans la voix normale que dans la voix pathologique.

Ce type de formation permet aux professionnels de ce domaine d'accroître leur capacité de réussite, ce qui se traduit par une meilleure pratique et de meilleures performances qui auront un impact direct sur le travail professionnel tant dans le domaine de l'enseignement que dans celui de la communication professionnelle.

Ce programme offre une vision très large de la pathologie vocale et de la physiologie de la voix, avec des exemples de cas réussis. Il comprend toutes les techniques nécessaires et de base pour la préparation et la rééducation de la voix, en tenant compte des professions qui l'utilisent comme principal outil de travail, en fournissant des outils, des expériences et des avancées dans ce domaine, qui ont également été garantis par le corps enseignant du Certificat, car ils travaillent tous dans ce domaine. Le professionnel apprend en se basant sur son expérience professionnelle, ainsi que sur une pédagogie fondée sur des preuves, ce qui rend la formation de l'étudiant plus efficace et plus précise.

Ce **Certificat en Évaluation Fonctionnelle et Pathologique de la Voix** contient le programme scientifique le plus complet et le plus actuel du marché. Les principales caractéristiques sont les suivantes:

- ♦ Le développement de plus de 75 études de cas présentées par les programmes d'Évaluation Fonctionnelle et Pathologique de la Voix
- ♦ Son contenu graphique, schématique et éminemment pratique, qui vise à fournir des informations scientifiques et pratiques sur les disciplines essentielles à la pratique professionnelle
- ♦ Nouvelles évolutions dans l'utilisation de l'Évaluation Fonctionnelle et Pathologique de la Voix
- ♦ Contient des exercices pratiques où le processus d'auto-évaluation peut être réalisé pour améliorer l'apprentissage
- ♦ Système d'apprentissage interactif basé sur des algorithmes permettant de prendre des décisions sur les situations présentées
- ♦ Avec un accent particulier sur les méthodologies fondées sur des preuves dans l'Évaluation Fonctionnelle et Pathologique de la Voix
- ♦ Cela sera complété par des conférences théoriques, des questions au programme, des forums de discussion sur des sujets controversés et un travail de réflexion individuel
- ♦ Disponibilité des contenus à partir de tout appareil fixe ou portable doté d'une connexion internet



L'approche des pathologies fonctionnelles et des pathologies, à partir de leur évaluation, sont l'objet d'étude de ce Certificat axé sur la pratique clinique"

“

Les programmes de prévention des troubles et la thérapie vocale appliquée à l'utilisation dans différents contextes sont des éléments cruciaux pour la santé, le bien-être et le développement de tout locuteur"

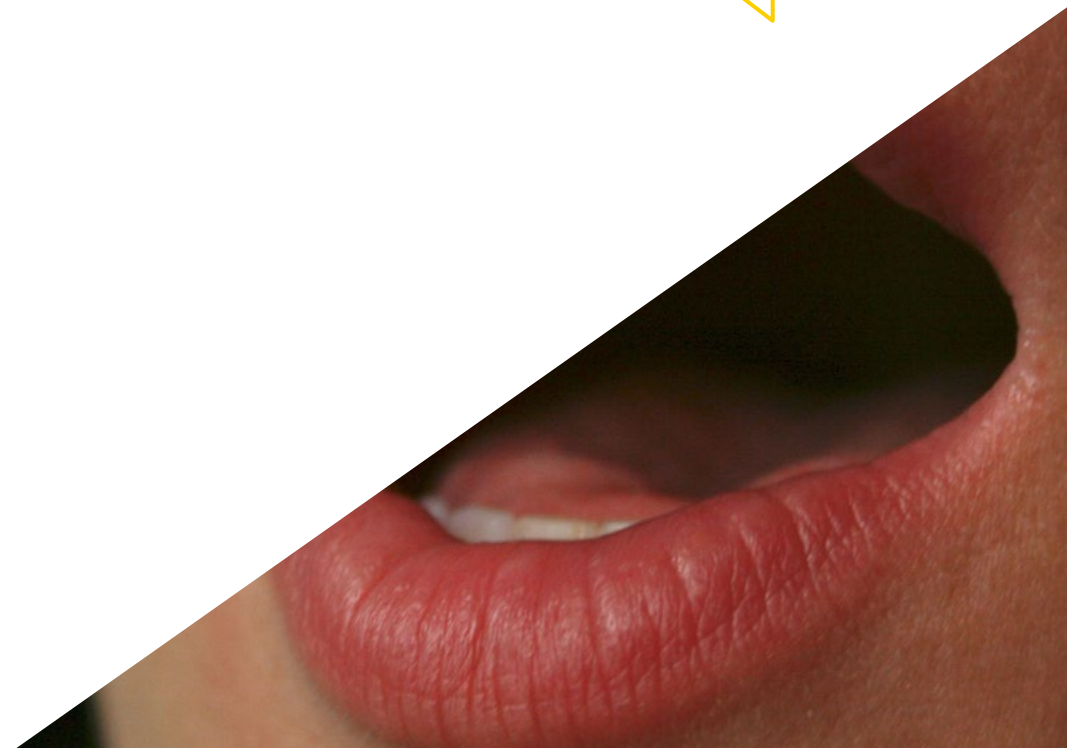
Son corps enseignant comprend des professionnels du domaine de l'évaluation fonctionnelle et pathologique de la voix qui apportent l'expérience de leur travail à cette formation, ainsi que des spécialistes reconnus de grandes sociétés et d'universités prestigieuses.

Grâce à son contenu multimédia développé avec les dernières technologies éducatives, les spécialistes bénéficieront d'un apprentissage situé et contextuel. Ainsi, ils se formeront dans un environnement simulé qui leur permettra d'apprendre en immersion et de s'entraîner dans des situations réelles.

La conception de ce programme est basée sur l'apprentissage par problèmes. Ainsi le professionnel devra essayer de résoudre les différentes situations de pratique professionnelle qui se présentent à lui tout au long du Certificat académique. Pour ce faire, le professionnel aura l'aide d'un système vidéo interactif innovant créé par des programmes reconnus dans le domaine de l'orthophonie et disposant d'une grande expérience de l'enseignement.

Une spécialisation créée et animée par des professionnels actifs et experts dans ce domaine, ce qui fait de ce Certificat une occasion unique de croissance professionnelle.

Notre concept innovant de télépratique vous donnera l'opportunité d'apprendre à travers une expérience immersive, avec un fort impact formatif.



02

Objectifs

Le Certificat en ligne présente en détail les avancées les plus pertinentes de la spécialité d'un point de vue éminemment pratique, à une époque où l'accréditation des connaissances joue un rôle fondamental.

L'objectif de cette spécialisation est de fournir aux professionnels travaillant en thérapie vocale les connaissances et les compétences nécessaires pour exercer leur activité en utilisant les protocoles et les techniques les plus avancés du moment.



“

L'objectif est d'offrir aux professionnels qui utilisent leur voix comme un outil une méthode de travail plus efficace qui leur permettra d'atteindre une utilisation optimale"



Objectifs généraux

- ♦ Connaître les aspects anatomiques et fonctionnels spécifiques de l'appareil phonatoire comme base pour la réhabilitation des pathologies vocales et pour le travail vocal avec les professionnels de la voix
- ♦ Acquérir une connaissance approfondie des techniques de diagnostic et de traitement les plus récentes
- ♦ Approfondir la connaissance et l'analyse des résultats obtenus dans les évaluations objectives de la voix
- ♦ Savoir mettre en œuvre une évaluation correcte et complète de la fonction vocale dans la pratique clinique quotidienne
- ♦ Connaître les caractéristiques les plus importantes de la voix et apprendre à écouter différents types de voix pour savoir quels aspects sont altérés afin d'orienter la pratique clinique
- ♦ Analyser les différentes pathologies vocales possibles et atteindre une rigueur scientifique dans les traitements
- ♦ Connaître les différentes approches du traitement des pathologies vocales
- ♦ Sensibiliser à la nécessité des soins vocaux
- ♦ Enseigner le travail de thérapie vocale axé sur les différents professionnels de la voix
- ♦ Connaître l'importance du travail multidisciplinaire dans certaines pathologies de la voix
- ♦ Voir la voix comme une capacité globale de la personne et non comme un acte exclusif de l'appareil phonatoire
- ♦ Résoudre des cas pratiques réels à l'aide d'approches thérapeutiques actuelles fondées sur des preuves scientifiques





Objectifs spécifiques

- ♦ Apprendre à écouter différents types de voix avec des critères objectifs
- ♦ Appliquer différentes échelles audio-perceptives dans la pratique quotidienne
- ♦ Connaître les différents tests d'évaluation de la fonction vocale existants
- ♦ Connaître le concept de fréquence fondamentale et apprendre à l'obtenir à partir d'un échantillon de parole
- ♦ Connaître le phonétogramme et apprendre à l'utiliser dans la pratique quotidienne
- ♦ Calculer les indices de la fonctionnalité vocale
- ♦ Réaliser une anamnèse complète en fonction des caractéristiques du patient
- ♦ Connaître les examens complémentaires qui peuvent nous guider dans notre traitement
- ♦ Différencier la voix normale de la voix pathologique
- ♦ Concepts distincts d'euphonie et de dysphonie
- ♦ Apprendre à détecter les premiers symptômes/traits de dysphonie en écoutant
- ♦ Connaître les différents types de voix et leurs caractéristiques
- ♦ Analyser les différents types de dysphonie fonctionnelle
- ♦ Analyser les différents types de dysphonie organique congénitale
- ♦ Analyser les différents types de dysphonies organiques acquises
- ♦ Analyser les différents types de dysphonie organo-fonctionnelle
- ♦ Savoir identifier la pathologie vocale observée sur une image
- ♦ Savoir analyser et classer une voix en fonction de ses caractéristiques acoustiques audibles

03

Direction de la formation

Dans le cadre du concept de qualité totale du Certificat, TECH est fier d'offrir aux étudiant un corps enseignant du plus haut niveau, choisi pour son expérience avérée. Des professionnels de différents domaines et compétences qui composent un ensemble multidisciplinaire complet. Une occasion unique d'apprendre des meilleurs.





“

Apprenez des professionnels de premier plan, les dernières avancées des procédures dans le domaine de l'Évaluation Fonctionnelle et Pathologique de la Voix”

Directeur invité



M. Gavilan, Javier

- ♦ Chef de service et professeur d'oto-rhino-laryngologie à l'hôpital U. La Paz de Madrid
- ♦ Plus de 350 articles dans des Revues Scientifiques
- ♦ Lauréat du Honor Award de l'American Academy of Otolaryngology-HNS
- ♦ Membre de plus de 25 Sociétés scientifiques

Direction



Mme Martin Bielsa, Laura

- ♦ Logopède et Maîtresse
- ♦ Experte en Pathologie de la Voix
- ♦ Directrice du Centre Multidisciplinaire Dime Más
- ♦ CFP *Estill Voice Training*
- ♦ Avec une formation complète sur différentes méthodes de réadaptation vocale
- ♦ Doyenne du Collège Professionnel du Logopedas d'Aragon

Professeurs

Mme Ogén Morado, Caroline

- ♦ Service de ORL de l'Hôpital Universitaire La Paz de Madrid
- ♦ Diplôme de troisième cycle en réadaptation et perfectionnement de la voix professionnelle parlée et chantée Institut des sciences de l'homme-Université d'Alcala de Henares Madrid
- ♦ Troisième cycle en Pathologie de la voix Institut des sciences de l'homme-Université d'Alcala de Henares Madrid
- ♦ Diplôme d'Enseignement, spécialité Audition et Langage à l'Université de La Corogne
- ♦ Diplôme d'études supérieures en Troubles de l'Audition et du Langage à l'Université de La Coruña
- ♦ Diplôme de logopédie de l'Université de La Coruña

Dr Garcia-Lopez, Isabel

- ♦ Doctorat en médecine et chirurgie de l'Université autonome de Madrid
- ♦ Médecin Spécialiste en Otorhinolaryngologie avec une formation et un engagement spécifique à la Pathologie Vocale
- ♦ Vice-Secrétaire générale de la Société Espagnole d'oto-rhino-laryngologie et de Chirurgie de la Tête et du Cou
- ♦ Professeur à l'Université Ramon Llul de Barcelone, Troubles de la Voix
- ♦ Professeur du Master sur les Troubles Vocaux de l'Université Catholique de Murcie
- ♦ Membre des principales Sociétés Scientifiques du monde liées à la voix: Voice Foundation, Collegium Medicorum Theatri, Société Européenne de Laryngologie, Association Internationale de Phonochirurgie et Société Espagnole d'Otorrinolaringología y Chirurgie de la Tête et du Cou
- ♦ Service d'oto-rhino-laryngologie de l'Hôpital La Paz de Madrid

Dr Bernaldez Millan, Ricardo

- ♦ Adjoint d'ORL de la spécialité d'oto-rhino-laryngologie à l'Hôpital U. La Paz
- ♦ Doctorat en Médecine et de Chirurgie de l'université autonome de Madrid
- ♦ Collaborateur enseignant dans le domaine de l'oto-rhino-laryngologie à la faculté de médecine de l'UAM
- ♦ Plus de 30 publications liées à ORL dans des revues scientifiques
- ♦ Auteur de 15 chapitres de livres sur l'oto-rhino-laryngologie
- ♦ Spécialiste de la Chirurgie de la Tête et du Cou

Dr Rivera Schmitz, Teresa

- ♦ Section de la Tête et du Cou de l'Hôpital U. La Paz de Madrid
- ♦ Spécialiste en Laryngologie
- ♦ Diplômée en Médecine et en Chirurgie
- ♦ Elle a étudié à l'Université Autonome de Madrid et a effectué son internat au Complexe Hospitalier Universitaire de Vigo
- ♦ Fellowship à l'Hôpital "Bradford Royal Infirmary" au Royaume-Uni dans le secteur d'Otologie
- ♦ Elle a publié plusieurs articles en tant qu'auteur ou coauteur a participé à certains chapitres de livres et d'exposés au cours des dernières années De plus, elle a participé à des conférences et des cours en tant qu'oratrice dans le domaine de la voix et de la dysphagie

Mme Corvo, Sandra

- ♦ Orthophoniste
- ♦ Directrice de la clinique Córtez-Ciudad Rodrigo
- ♦ Master officiel sur les progrès de la Neuroéducation des Fonctions Communicatives et Motrices à l'École Gimbernat Cantabria
- ♦ Elle travaille actuellement à sa thèse de doctorat sur l'amélioration de la voix et de la parole chez les patients atteints de la Maladie de Parkinson au moyen de la Programmation motrice par la danse

04

Structure et contenu

Les contenus de ce Certificat ont été élaborés par les différents spécialistes avec un objectif clair: faire en sorte que nos élèves acquièrent chacune des compétences nécessaires pour devenir de véritables experts dans cette matière

Un programme très complet et bien structuré qui mènera vers les plus hauts standards de qualité et de réussite.



“

Ce Certificat en Évaluation Fonctionnelle et Pathologique de la Voix contient le programme le plus complet et le plus à jour du marché”

Module 1. Évaluation fonctionnelle de la voix

- 1.1. Évaluation perceptive
 - 1.1.1. GRBAS
 - 1.1.2. RASAT
 - 1.1.3. Notation GBR
 - 1.1.4. CAPE-V
 - 1.1.5. VPAS
- 1.2. Évaluation de la fonction vocale
 - 1.2.1. Fréquence fondamentale
 - 1.2.2. Phonétogramme
 - 1.2.3. Temps phonatoire maximum
 - 1.2.4. Efficacité Vélo-platine
 - 1.2.5. VHI
- 1.3. Histoire clinique
 - 1.3.1. L'importance de l'histoire clinique
 - 1.3.2. Caractéristiques de l'entretien initial
 - 1.3.3. Éléments du Dossier Médical et Implications pour la Voix
 - 1.3.4. Proposition d'un modèle d'anamnèse pour la pathologie vocale
- 1.4. Évaluation du corps
 - 1.4.1. Introduction
 - 1.4.2. Posture
 - 1.4.2.1. Posture idéale ou correcte
 - 1.4.3. Relation entre la voix et la posture
 - 1.4.4. Évaluation de la posture
- 1.5. Évaluation respiratoire
 - 1.5.1. Fonction Respiratoire
 - 1.5.2. Relation Respiration-Voix
 - 1.5.3. Aspects à évaluer
- 1.6. Évaluation du Système stomatognathique
 - 1.6.1. Système Stomatognathique
 - 1.6.2. Relations entre le Système Stomatognathique et la production de la Voix
 - 1.6.3. Évaluation

- 1.7. Évaluation de qualité vocale
 - 1.7.1. La Qualité Vocale
 - 1.7.2. Voix de haute qualité vs. Voix de faible qualité
 - 1.7.3. Évaluation de la qualité vocale chez les professionnels de la voix
- 1.8. Software pour l'évaluation de la fonction vocale
 - 1.8.1. Introduction
 - 1.8.2. Logiciel gratuit
 - 1.8.3. Software payants
- 1.9. Matériaux pour la collecte d'informations et l'évaluation de la fonction vocale
 - 1.9.1. Histoire clinique
 - 1.9.2. Lecture de texte pour la collection d'échantillons de discours en espagnol
 - 1.9.3. Évaluation perceptive (après l'anamnèse et les antécédents médicaux)
 - 1.9.4. Auto-évaluation
 - 1.9.5. Évaluation de la fonction vocale
 - 1.9.6. Évaluation respiratoire
 - 1.9.7. Évaluation stomatognathique
 - 1.9.8. Évaluation posturale
 - 1.9.9. Analyse acoustique de la qualité vocale

Module 2. Voix normale vs. Voix pathologique

- 2.1. La voix Normale et la voix Pathologique
 - 2.1.1. Euphonie vs. Dysphonie
 - 2.1.2. Types de Voix
- 2.2. Fatigue Vocale
 - 2.2.1. Introduction
 - 2.2.1.1. Conseils pour éviter la fatigue vocale
 - 2.2.2. Synthèse
- 2.3. Signes acoustiques de la dysphonie
 - 2.3.1. Premières Manifestations
 - 2.3.2. Caractéristiques acoustiques
 - 2.3.3. Degrés de Gravité

- 2.4. Dysphonies Fonctionnelles
 - 2.4.1. Type I: trouble isométrique du larynx
 - 2.4.2. Type II: contraction latérale de la glotte et supraglottique
 - 2.4.3. Type III: contraction supraglottique antéropostérieure
 - 2.4.4. Type IV: aphonie/dysphonie de conversion
 - 2.4.5. Dysphonie transitoire de l'adolescent
- 2.5. Dysphonie Psychogène
 - 2.5.1. Définition
 - 2.5.2. Caractéristiques des patients
 - 2.5.3. Signes de la dysphonie psychogène et caractéristiques de la voix
 - 2.5.4. Formes cliniques
 - 2.5.5. Diagnostic et traitement de la dysphonie psychogène
 - 2.5.6. Synthèse
- 2.6. Dysphonie transitoire de l'adolescent
 - 2.6.1. Mue vocale
 - 2.6.2. Concept de dysphonie transitoire de l'adolescent
 - 2.6.3. Traitement
 - 2.6.4. Synthèse
- 2.7. Dysphonie due à des Lésions Organiques Congénitales
 - 2.7.1. Introduction
 - 2.7.2. Kyste épidermique intrachordalien
 - 2.7.3. Sulcus vocalis
 - 2.7.4. Pont muqueux
 - 2.7.5. Vergeture
 - 2.7.6. Microsynekia
 - 2.7.7. Laryngomalacie
 - 2.7.8. Synthèse
- 2.8. Dysphonies Organiques Acquises
 - 2.8.1. Introduction

- 2.8.2. Dysphonies Neurologiques
 - 2.8.2.1. Paralyse du larynx périphérique
 - 2.8.2.2. Troubles des motoneurones supérieurs
 - 2.8.2.3. Troubles extrapyramidaux
 - 2.8.2.4. Troubles cérébelleux
 - 2.8.2.5. Troubles des motoneurones inférieurs
 - 2.8.2.6. Autres altérations
- 2.8.3. Dysphonie organique d'origine acquise
 - 2.8.3.1. Origine traumatique
 - 2.8.3.2. Inflammatoires
 - 2.8.3.3. Dysphonie d'origine néoplasique
- 2.8.4. Synthèse
- 2.9. Dysphonies Mixtes
 - 2.9.1. Introduction
 - 2.9.2. Nodules vocaux
 - 2.9.3. Polypes du larynx
 - 2.9.4. Œdème de Reinke
 - 2.9.5. Hémorragie des cordes vocales
 - 2.9.6. Ulcère ou granulome de contact
 - 2.9.7. Kyste de rétention de mucus
 - 2.9.8. Synthèse



Un programme d'enseignement très complet, structuré en unités didactiques complètes et spécifiques, orienté vers un apprentissage compatible avec votre vie personnelle et professionnelle"

05

Méthodologie

Ce programme de formation offre une manière différente d'apprendre. Notre méthodologie est développée à travers un mode d'apprentissage cyclique: ***el Relearning***.

Ce système d'enseignement s'utilise, notamment, dans les Écoles de Médecine les plus prestigieuses du monde. De plus, il a été considéré comme l'une des méthodologies les plus efficaces par des magazines scientifiques de renom comme par exemple le ***New England Journal of Medicine***.





“

Découvrez Relearning, un système qui abandonne l'apprentissage linéaire conventionnel pour vous emmener à travers des systèmes d'enseignement cycliques: une façon d'apprendre qui s'est avérée extrêmement efficace, en particulier dans les matières qui nécessitent une mémorisation"

À TECH, School nous utilisons la Méthode des cas

Dans une situation donnée, que feriez-vous? Tout au long du programme, les étudiants seront confrontés à de multiples cas simulés, basés sur des situations réelles, dans lesquels ils devront enquêter, établir des hypothèses et, enfin, résoudre la situation. Il existe de nombreuses preuves scientifiques de l'efficacité de cette méthode.

Avec TECH, le professeur, l'enseignant ou le conférencier fait l'expérience d'une méthode d'apprentissage qui ébranle les fondements des universités traditionnelles du monde entier.



C'est une technique qui développe l'esprit critique et prépare l'éducateur à prendre des décisions, à défendre des arguments et à confronter des opinions.

“

Saviez-vous que cette méthode a été développée en 1912, à Harvard, pour les étudiants en Droit? La méthode des cas consiste à présenter aux apprenants des situations réelles complexes pour qu'ils s'entraînent à prendre des décisions et pour qu'ils soient capables de justifier la manière de les résoudre. En 1924, elle a été établie comme une méthode d'enseignement standard à Harvard”

L'efficacité de la méthode est justifiée par quatre réalisations clés:

1. Les professeurs qui suivent cette méthode parviennent non seulement à assimiler les concepts, mais aussi à développer leur capacité mentale, grâce à des exercices d'évaluation de situations réelles et à l'application des connaissances.
2. L'apprentissage est solidement traduit en compétences pratiques qui permettent à l'éducateur de mieux intégrer ses connaissances dans sa pratique quotidienne.
3. L'assimilation des idées et des concepts est rendue plus facile et plus efficace, grâce à l'utilisation de situations issues de l'enseignement réel.
4. Le sentiment d'efficacité de l'effort investi devient un stimulus très important pour les étudiants, qui se traduit par un plus grand intérêt pour l'apprentissage et une augmentation du temps passé à travailler sur le cours.



Relearning Methodology

TECH renforce l'utilisation de la méthode des cas avec la meilleure méthodologie d'enseignement 100% en ligne du moment: Relearning.

Cette université est la première au monde à combiner des études de cas avec un système d'apprentissage 100% en ligne basé sur la répétition, combinant un minimum de 8 éléments différents dans chaque leçon, ce qui constitue une véritable révolution par rapport à la simple étude et analyse de cas.

L'éducateur apprendra à travers des cas réels et la résolution de situations complexes dans des environnements d'apprentissage simulés.

Ces simulations sont développées à l'aide de logiciels de pointe pour faciliter l'apprentissage immersif.



Selon les indicateurs de qualité de la meilleure université en ligne du monde hispanophone (Columbia University). La méthode Relearning, à la pointe de la pédagogie mondiale, a réussi à améliorer le niveau de satisfaction globale des professionnels finalisant leurs études.

Grâce à cette méthodologie, nous avons formé plus de 85.000 éducateurs avec un succès sans précédent et ce dans toutes les spécialisations. Notre méthodologie d'enseignement est développée dans un environnement très exigeant, avec un corps étudiant universitaire au profil socio-économique élevé et dont l'âge moyen est de 43,5 ans.

Le Relearning vous permettra d'apprendre plus facilement et de manière plus productive tout en développant un esprit critique, en défendant des arguments et en contrastant des opinions: une équation directe vers le succès.

Dans notre programme, l'apprentissage n'est pas un processus linéaire mais il se déroule en spirale (nous apprenons, désapprenons, oublions et réapprenons). Par conséquent, ils combinent chacun de ces éléments de manière concentrique.

Selon les normes internationales les plus élevées, la note globale de notre système d'apprentissage est de 8,01.



Ce programme offre le meilleur matériel pédagogique, soigneusement préparé pour les professionnels:



Support d'étude

Tous les contenus didactiques sont créés par les spécialistes qui enseignent les cours. Ils ont été conçus en exclusivité pour la formation afin que le développement didactique soit vraiment spécifique et concret.

Ces contenus sont ensuite appliqués au format audiovisuel, pour créer la méthode de travail TECH online. Tout cela, élaboré avec les dernières techniques afin d'offrir des éléments de haute qualité dans chacun des supports qui sont mis à la disposition de l'apprenant.



Techniques et procédures éducateurs en vidéo

TECH met les techniques les plus innovantes, avec les dernières avancées pédagogiques, au premier plan de l'actualité de l'Éducation. Tout cela, à la première personne, expliqué et détaillé rigoureusement pour atteindre une compréhension complète. Et surtout, vous pouvez les regarder autant de fois que vous le souhaitez.



Résumés interactifs

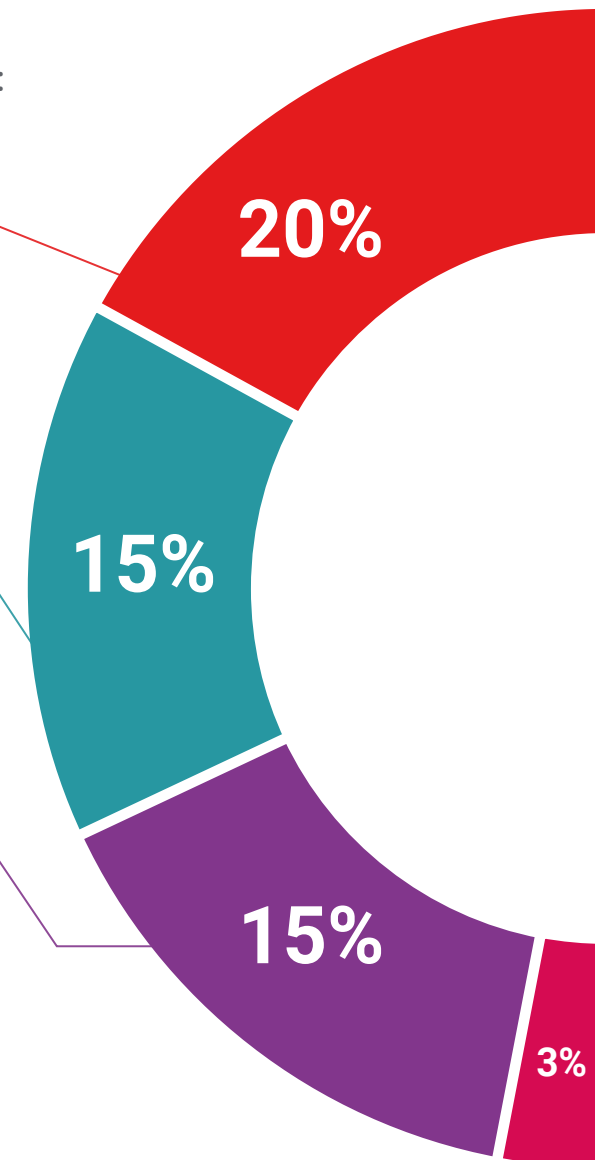
Nous présentons les contenus de manière attrayante et dynamique dans des dossiers multimédias comprenant des fichiers audios, des vidéos, des images, des diagrammes et des cartes conceptuelles afin de consolider les connaissances.

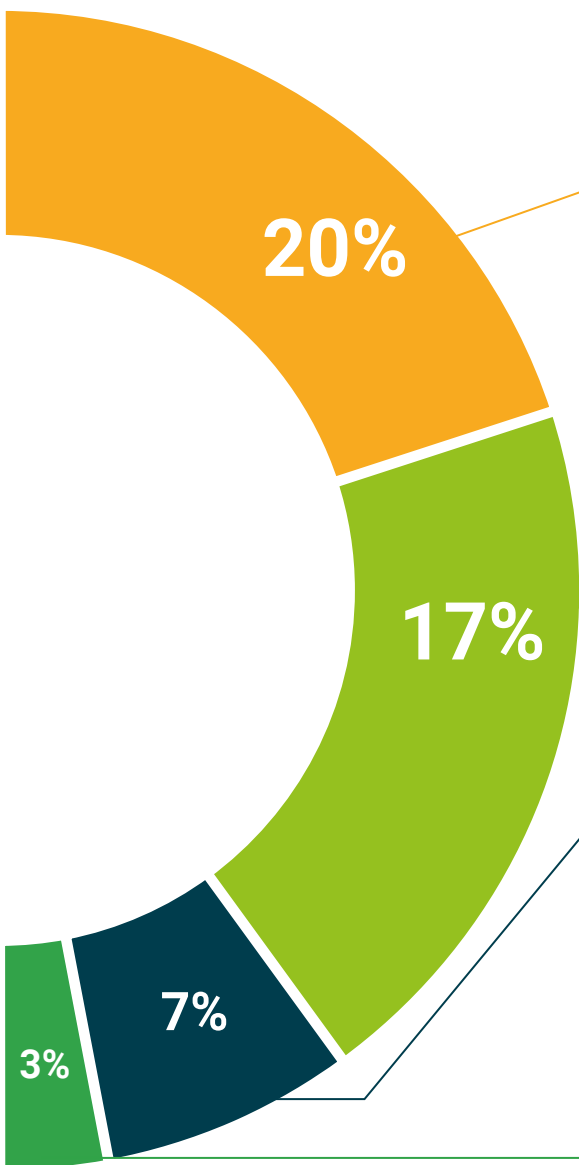
Ce système éducatif unique pour la présentation de contenu multimédia a été récompensé par Microsoft en tant que "European Success Story".



Bibliographie complémentaire

Articles récents, documents de consensus et directives internationales, entre autres. Dans la bibliothèque virtuelle de TECH, l'étudiant aura accès à tout ce dont il a besoin pour compléter sa formation.





Analyses de cas menées et développées par des experts

Un apprentissage efficace doit nécessairement être contextuel. Pour cette raison, TECH présente le développement de cas réels dans lesquels l'expert guidera l'étudiant à travers le développement de la prise en charge et la résolution de différentes situations: une manière claire et directe d'atteindre le plus haut degré de compréhension.



Testing & Retesting

Les connaissances de l'étudiant sont périodiquement évaluées et réévaluées tout au long du programme, par le biais d'activités et d'exercices d'évaluation et d'auto-évaluation, afin que l'étudiant puisse vérifier comment il atteint ses objectifs.



Cours magistraux

Il existe des preuves scientifiques de l'utilité de l'observation par un tiers expert. La méthode "Learning from an Expert" renforce les connaissances et la mémoire, et donne confiance dans les futures décisions difficiles.



Guides d'action rapide

À TECH nous vous proposons les contenus les plus pertinents du cours sous forme de feuilles de travail ou de guides d'action rapide. Un moyen synthétique, pratique et efficace pour vous permettre de progresser dans votre apprentissage.



06

Diplôme

Le Certificat en Évaluation Fonctionnelle et Pathologique de la Voix vous garantit, en plus de la formation la plus rigoureuse et la plus actuelle, l'accès à un diplôme universitaire de Certificat délivré par TECH Université Technologique.



“

Finalisez cette formation avec succès et recevez votre Certificat sans avoir à vous soucier des déplacements ou des démarches administratives”

Ce **Certificat en Évaluation Fonctionnelle et Pathologique de la Voix** contient le programme scientifique le plus complet et le plus actuel du marché.

Après avoir réussi l'évaluation, l'étudiant recevra par courrier postal* avec accusé de réception son correspondant diplôme de **Certificat** délivré par **TECH Université Technologique**.

Le diplôme délivré par **TECH Université Technologique** indiquera la note obtenue lors du Certificat, et répond aux exigences communément demandées par les bourses d'emploi, les concours et les commissions d'évaluation des carrières professionnelles.

Diplôme: **Certificat en Évaluation Fonctionnelle et Pathologique de la Voix**

N.º d'heures Officielles: **300 h.**



*Si l'étudiant souhaite que son diplôme version papier possède l'Apostille de La Haye, TECH EDUCATION fera les démarches nécessaires pour son obtention moyennant un coût supplémentaire.

future
santé confiance personnes
éducation information tuteurs
garantie accréditation enseignement
institutions technologie apprentissage
communauté engagement
service personnalisé innovation
connaissance présent qualité
en ligne formation
développement institutions
classe virtuelle langues

tech université
technologique

Certificat
Évaluation Fonctionnelle
et Pathologique de la Voix

- » Modalité: en ligne
- » Durée: 12 semaines
- » Qualification: TECH Université Technologique
- » Intensité: 16h/semaine
- » Horaire: à votre rythme
- » Examens: en ligne

Certificat

Évaluation Fonctionnelle et Pathologique de la Voix

