

Certificat

English Language in Childhood Education





Certificat

English Language in Childhood Education

- » Modalité: en ligne
- » Durée: 6 semaines
- » Qualification: TECH Université Technologique
- » Intensité: 16h/semaine
- » Horaire: à votre rythme
- » Examens: en ligne

Accès au site web: www.techtitute.com/fr/educacion/cours/english-language-childhood-education

Sommaire

01

Présentation

page 4

02

Objectifs

page 8

03

Structure et contenu

page 12

04

Méthodologie

page 16

05

Diplôme

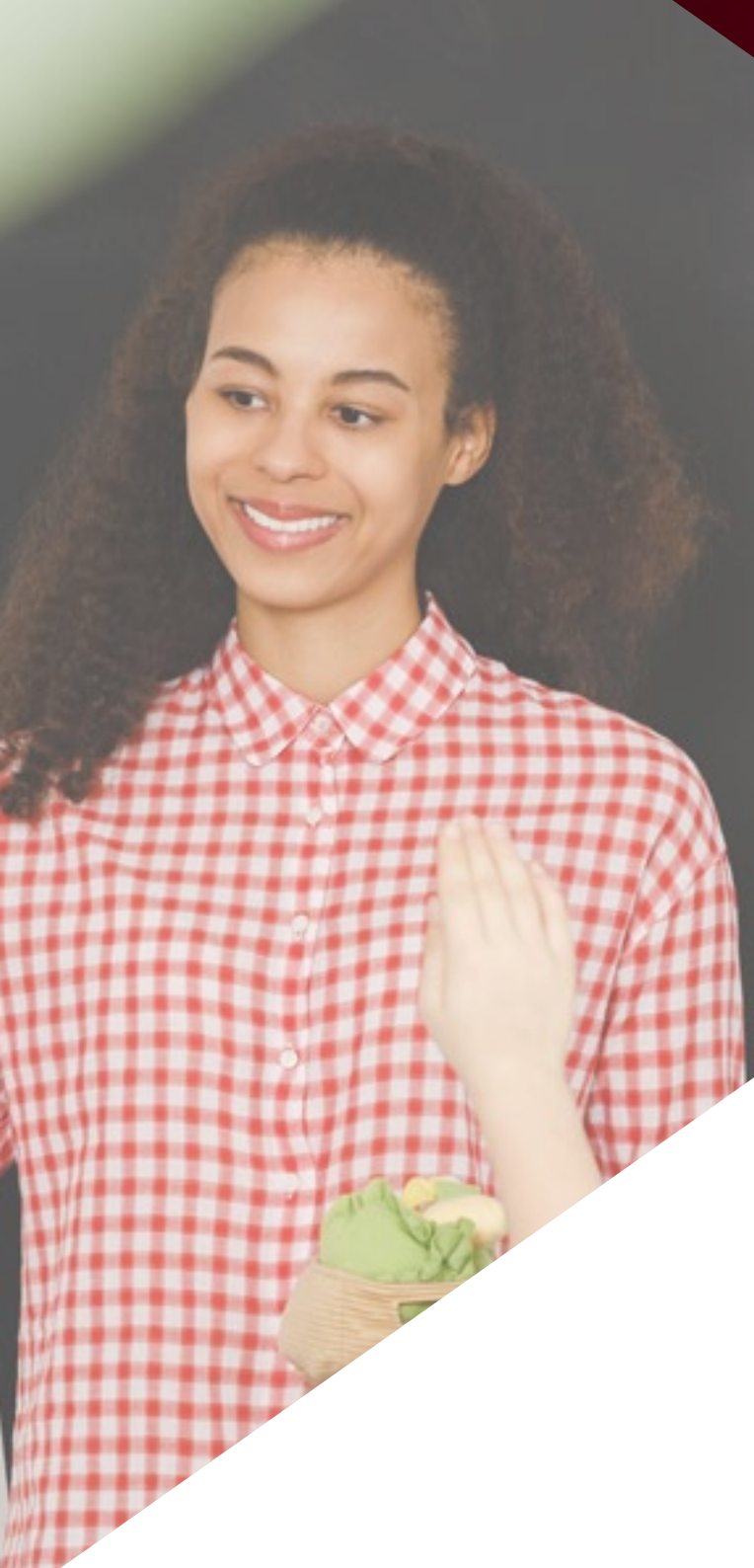
page 24

01

Présentation

Connaître la morphologie, la syntaxe et la sémantique de la langue anglaise est une partie essentielle du processus d'apprentissage, car c'est le seul moyen de connaître la langue en profondeur et, par conséquent, d'être en mesure de l'enseigner. Il est donc essentiel pour l'enseignant de cette matière de connaître les paramètres nouveaux et déjà établis pour enseigner la langue de manière appropriée. C'est ce qui a conduit TECH à créer la qualification suivante dans le but de fournir aux étudiants les connaissances les plus récentes dans le secteur. Tout ceci est présenté à travers des ressources audiovisuelles, des lectures complémentaires et des exercices pratiques avec la méthodologie Relearning, basée sur la répétition, la preuve et l'expérience, laissant de côté le modèle conventionnel de mémorisation.





“

disponibles enseignants spécialisés vous permettra d'offrir un enseignement plus personnalisé à vos élèves. Ne manquez pas cette opportunité et acquérez une formation en langue anglaise de qualité"

Avoir de bonnes bases en anglais est essentiel pour atteindre une connaissance naturelle de la langue, où la communication ne se fait pas après une traduction de phrase, mais par une pensée directe en anglais. Pour cela, l'idéal est que l'apprentissage se fasse dès le plus jeune âge, et avec des professionnels ayant un niveau élevé de la langue, ce qui permet un enseignement de qualité à leurs étudiants.

Ce Certificat met l'accent sur l'importance de l'interaction entre la morphologie, la syntaxe et la sémantique pour une communication efficace en anglais et pour augmenter les chances du futur enseignant d'obtenir un emploi dans le domaine de l'éducation.

Ainsi, la morphologie, la syntaxe et la sémantique de la langue anglaise seront étudiées sous l'angle de la linguistique appliquée, dans le but que le futur enseignant soit capable de construire et d'interpréter le sens des expressions en anglais parlé et écrit, en tenant compte des propriétés du contexte.

Cette formation se distingue par le fait qu'elle peut être suivie dans un format 100% en ligne, s'adaptant aux besoins et obligations de l'étudiant, de manière asynchrone et totalement autogérable. L'étudiant peut choisir quels jours, à quelle heure et combien de temps il souhaite consacrer à l'étude des contenus du programme. Toujours en phase avec les capacités et les aptitudes qui lui sont consacrées.

L'ordre et la répartition des matières et de leurs sujets sont spécialement conçus pour permettre à chaque étudiant de décider de son engagement et de gérer lui-même son temps. À cette fin, ils auront à leur disposition du matériel théorique présenté à travers des textes enrichis, des présentations multimédias, des exercices et des activités pratiques guidées, des vidéos de motivation, des classes de maître et des études de cas, où ils pourront évoquer les connaissances de manière ordonnée et entraîner leur prise de décision pour démontrer leurs compétences dans le domaine de l'enseignement.

Ce **Certificat en English Language in Childhood Education** contient le programme académique le plus complet et le plus actuel du marché. Les principales caractéristiques sont les suivantes:

- ♦ L'élaboration de cas pratiques présentés sous forme de scénarios simulés par des experts du domaine de connaissances, où l'étudiant évoquera de manière ordonnée les connaissances apprises et démontrera l'acquisition des compétences
- ♦ Le contenu graphique, schématique et éminemment pratique du programme fournit des informations scientifiques et pratiques sur les disciplines essentielles à la pratique professionnelle
- ♦ Des exercices pratiques d'auto-évaluation pour améliorer l'apprentissage, ainsi que des activités à différents niveaux de compétence
- ♦ Un accent particulier est mis sur les méthodologies innovantes et la recherche en matière d'enseignement
- ♦ Cours théoriques, questions à l'expert, forums de discussion sur des sujets controversés et travail de réflexion individuel
- ♦ La possibilité d'accéder aux contenus depuis n'importe quel appareil fixe ou portable doté d'une connexion internet



Si vous cherchez à améliorer votre profession, ne réfléchissez pas à deux fois, à TECH Université Technologique nous vous offrons la formation la plus complète disponible aujourd'hui"

“

Acquérir un niveau professionnel supérieur qui vous permettra de rivaliser avec les meilleurs grâce à la réalisation de ce programme très complet”

Son corps enseignant comprend des professionnels du domaine de l'éducation, qui apportent leur expérience professionnelle à cette formation, ainsi que des spécialistes reconnus de grandes sociétés et d'universités prestigieuses.

Grâce à son contenu multimédia développé avec les dernières technologies éducatives, les spécialistes bénéficieront d'un apprentissage situé et contextuel. Ainsi, ils se formeront dans un environnement simulé qui leur permettra d'apprendre en immersion et de s'entraîner dans des situations réelles.

La conception de ce programme est axée sur l'apprentissage par les problèmes, grâce auquel l'enseignant devra essayer de résoudre les différentes situations de pratique professionnelle qui sont posées tout au long du cursus universitaire. Pour ce faire, l'enseignant s'appuiera sur un système innovant de vidéos interactives réalisées par des experts en sémantique et morphologie anglaise, avec une grande expérience de l'enseignement.

Nous vous offrons la meilleure méthodologie d'enseignement avec une multitude de cas pratiques afin que vous puissiez développer votre étude comme si vous étiez face à des cas réels.

Le programme vous invite à apprendre et à grandir, à vous développer en tant qu'enseignant, à vous familiariser avec les outils et les stratégies pédagogiques en rapport avec les besoins les plus courants dans nos classes.



02

Objectifs

Le Certificat en *English Language in Childhood Education* vise à développer chez étudiants les compétences nécessaires à l'exercice de leur profession. À cette fin, TECH offre la formation la plus complète de la main des meilleurs experts du domaine.





“

Nous voulons développer vos compétences afin que vous puissiez, en peu de temps, faire le saut professionnel que vous méritez”



Objectif général

- Développer les compétences de l'enseignant nécessaires pour donner des cours d'anglais au niveau de l'éducation infantile, en remplissant les objectifs éducatifs et en mettant l'accent sur l'enseignement de la sémantique et de la morphologie

“

Notre objectif est d'atteindre l'excellence académique et de vous aider à l'atteindre également”






Objectifs spécifiques

- ♦ Fournir un résumé concis de la sémantique et de la morphologie de l'anglais
- ♦ Appliquer ces connaissances aux principes de l'enseignement de l'anglais aux écoliers
- ♦ Maîtriser la communication orale et écrite en anglais

03

Structure et contenu

La structure des contenus a été conçue par des professionnels de haut niveau du panorama éducatif, dotés d'une vaste expérience et d'un prestige reconnu dans la profession. Ils se sont appuyés sur leur expérience et sur une connaissance approfondie des nouvelles technologies appliquées à l'enseignement.



is Yova. I am eight.
got a big family. I
a mother, a father,
thers, two grandfathers
lina. We are from
I have got

“

Nous visons l'excellence académique et, pour vous aider à y parvenir, nous disposons du contenu le plus récent sur le marché"

Module 1. Morphosyntax and Semantics in the English language

- 1.1. *Morphology: the Morpheme*
 - 1.1.1. *Introduction to Morphology*
 - 1.1.2. *Word and word classes*
 - 1.1.3. *The Morpheme*
 - 1.1.4. *Allomorphy*
 - 1.1.5. *The Root*
- 1.2. *Morphology: Affixation*
 - 1.2.1. *Introduction to Affixation*
 - 1.2.2. *Suffixes*
 - 1.2.3. *Prefixes*
 - 1.2.4. *Infixes*
- 1.3. *Morphology: Derivation Without Affixation and Compounding*
 - 1.3.1. *Derivation without Affixation*
 - 1.3.2. *Compounding*
 - 1.3.3. *Change of meaning of the words*
- 1.4. *Syntax: Clause Structure*
 - 1.4.1. *Introduction*
 - 1.4.2. *Subject*
 - 1.4.3. *Predicator*
 - 1.4.4. *Objects*
 - 1.4.5. *Complements*
 - 1.4.6. *Adjuncts*
- 1.5. *Syntax: Syntactic Functions of the Groups I*
 - 1.5.1. *The Nominal Group*
 - 1.5.2. *The Verbal Group*
 - 1.5.3. *The Adjectival Group*
- 1.6. *Syntax: Syntactic Functions of the Groups II*
 - 1.6.1. *The Adverbial Group*
 - 1.6.2. *Prepositional Phrase*





- 1.7. *Syntax: Clause types and Clause combination*
 - 1.7.1. *Introduction: Speech acts and Clause types*
 - 1.7.2. *Declarative Clause*
 - 1.7.3. *Interrogative Clause*
 - 1.7.4. *Imperative Clause*
 - 1.7.5. *Prepositional Phrase*
 - 1.7.6. *Clause Combination: Simple, Compound, and Complex Sentences*
- 1.8. *Semantics: Semantic Roles and Lexical Relations*
 - 1.8.1. *Introduction to Semantics*
 - 1.8.2. *Semantic Meaning*
 - 1.8.3. *Semantic Features*
 - 1.8.4. *Semantic Roles*
 - 1.8.5. *Lexical relations: Synonymy, antonymy, homophones and homonyms, polysemy, metonymy, collocation*
- 1.9. *Semantics: Pragmatics and Discourse Analysis*
 - 1.9.1. *Pragmatics*
 - 1.9.2. *Discourse Analysis*
- 1.10. *Semantics: Language, Society, and Culture*
 - 1.10.1. *Sociolinguistics: Social Dialects and Styles*
 - 1.10.2. *Language and Culture*
 - 1.10.3. *Second Language Acquisition*



Ce programme est essentiel pour faire progresser votre carrière, ne manquez pas cette occasion"

04

Méthodologie

Ce programme de formation offre une manière différente d'apprendre. Notre méthodologie est développée à travers un mode d'apprentissage cyclique: ***el Relearning***.

Ce système d'enseignement s'utilise, notamment, dans les Écoles de Médecine les plus prestigieuses du monde. De plus, il a été considéré comme l'une des méthodologies les plus efficaces par des magazines scientifiques de renom comme par exemple le ***New England Journal of Medicine***.



“

Découvrez Relearning, un système qui abandonne l'apprentissage linéaire conventionnel pour vous emmener à travers des systèmes d'enseignement cycliques: une façon d'apprendre qui s'est avérée extrêmement efficace, en particulier dans les matières qui nécessitent une mémorisation"

À TECH, School nous utilisons la Méthode des cas

Dans une situation donnée, que feriez-vous? Tout au long du programme, les étudiants seront confrontés à de multiples cas simulés, basés sur des situations réelles, dans lesquels ils devront enquêter, établir des hypothèses et, enfin, résoudre la situation. Il existe de nombreuses preuves scientifiques de l'efficacité de cette méthode.

Avec TECH, le professeur, l'enseignant ou le conférencier fait l'expérience d'une méthode d'apprentissage qui ébranle les fondements des universités traditionnelles du monde entier.



C'est une technique qui développe l'esprit critique et prépare l'éducateur à prendre des décisions, à défendre des arguments et à confronter des opinions.

“

Saviez-vous que cette méthode a été développée en 1912, à Harvard, pour les étudiants en Droit? La méthode des cas consiste à présenter aux apprenants des situations réelles complexes pour qu'ils s'entraînent à prendre des décisions et pour qu'ils soient capables de justifier la manière de les résoudre. En 1924, elle a été établie comme une méthode d'enseignement standard à Harvard”

L'efficacité de la méthode est justifiée par quatre réalisations clés:

1. Les professeurs qui suivent cette méthode parviennent non seulement à assimiler les concepts, mais aussi à développer leur capacité mentale, grâce à des exercices d'évaluation de situations réelles et à l'application des connaissances.
2. L'apprentissage est solidement traduit en compétences pratiques qui permettent à l'éducateur de mieux intégrer ses connaissances dans sa pratique quotidienne.
3. L'assimilation des idées et des concepts est rendue plus facile et plus efficace, grâce à l'utilisation de situations issues de l'enseignement réel.
4. Le sentiment d'efficacité de l'effort investi devient un stimulus très important pour les étudiants, qui se traduit par un plus grand intérêt pour l'apprentissage et une augmentation du temps passé à travailler sur le cours.

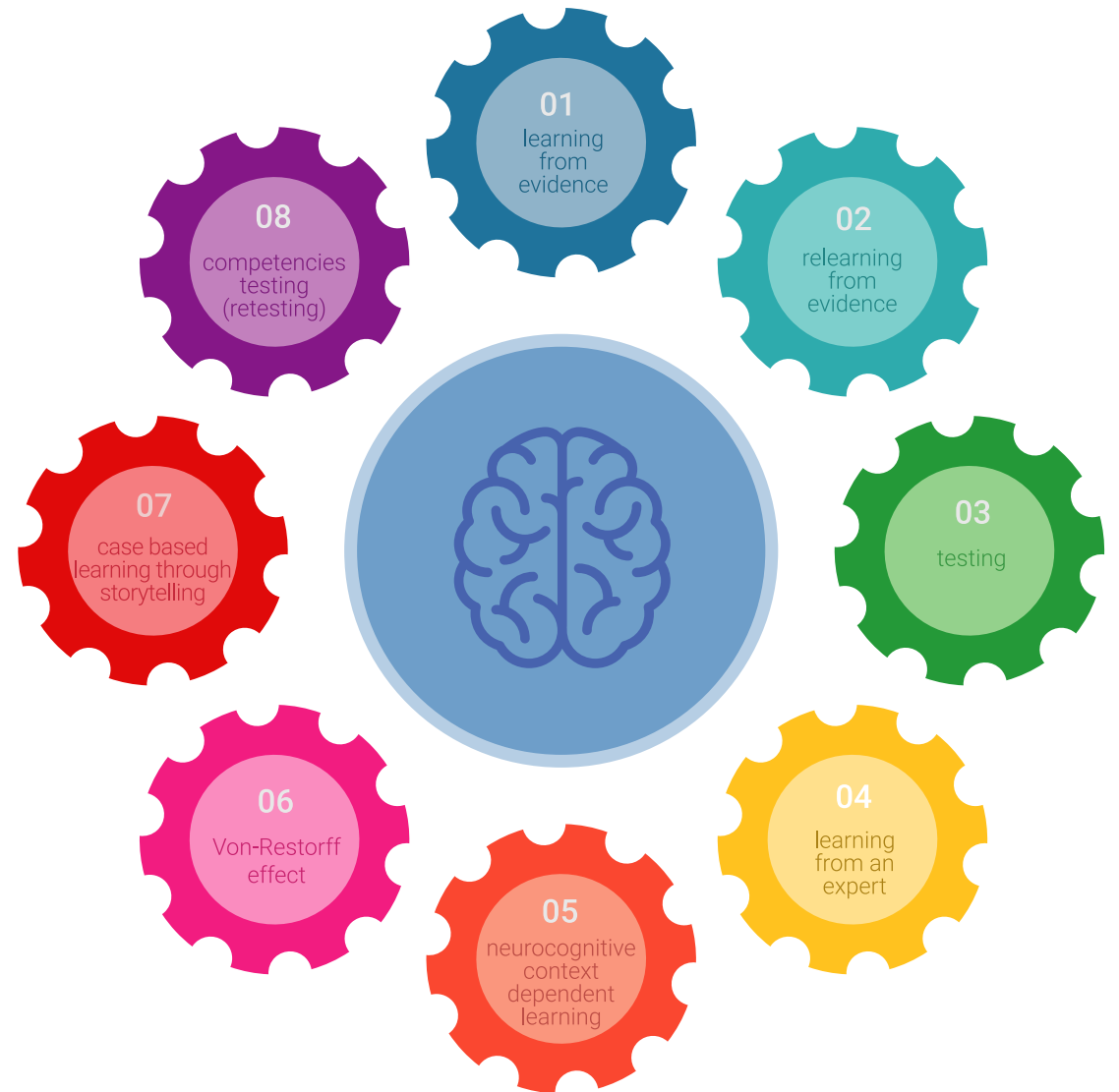


Relearning Methodology

TECH renforce l'utilisation de la méthode des cas avec la meilleure méthodologie d'enseignement 100% en ligne du moment: Relearning.

Cette université est la première au monde à combiner des études de cas avec un système d'apprentissage 100% en ligne basé sur la répétition, combinant un minimum de 8 éléments différents dans chaque leçon, ce qui constitue une véritable révolution par rapport à la simple étude et analyse de cas.

L'éducateur apprendra à travers des cas réels et la résolution de situations complexes dans des environnements d'apprentissage simulés. Ces simulations sont développées à l'aide de logiciels de pointe pour faciliter l'apprentissage immersif.



Selon les indicateurs de qualité de la meilleure université en ligne du monde hispanophone (Columbia University). La méthode Relearning, à la pointe de la pédagogie mondiale, a réussi à améliorer le niveau de satisfaction globale des professionnels finalisant leurs études.

Grâce à cette méthodologie, nous avons formé plus de 85.000 éducateurs avec un succès sans précédent et ce dans toutes les spécialisations. Notre méthodologie d'enseignement est développée dans un environnement très exigeant, avec un corps étudiant universitaire au profil socio-économique élevé et dont l'âge moyen est de 43,5 ans.

Le Relearning vous permettra d'apprendre plus facilement et de manière plus productive tout en développant un esprit critique, en défendant des arguments et en contrastant des opinions: une équation directe vers le succès.

Dans notre programme, l'apprentissage n'est pas un processus linéaire mais il se déroule en spirale (nous apprenons, désapprenons, oublions et réapprenons). Par conséquent, ils combinent chacun de ces éléments de manière concentrique.

Selon les normes internationales les plus élevées, la note globale de notre système d'apprentissage est de 8,01.



Ce programme offre le meilleur matériel pédagogique, soigneusement préparé pour les professionnels:



Support d'étude

Tous les contenus didactiques sont créés par les spécialistes qui enseignent les cours. Ils ont été conçus en exclusivité pour la formation afin que le développement didactique soit vraiment spécifique et concret.

Ces contenus sont ensuite appliqués au format audiovisuel, pour créer la méthode de travail TECH online. Tout cela, élaboré avec les dernières techniques afin d'offrir des éléments de haute qualité dans chacun des supports qui sont mis à la disposition de l'apprenant.



Techniques et procédures éducateurs en vidéo

TECH met les techniques les plus innovantes, avec les dernières avancées pédagogiques, au premier plan de l'actualité de l'Éducation. Tout cela, à la première personne, expliqué et détaillé rigoureusement pour atteindre une compréhension complète. Et surtout, vous pouvez les regarder autant de fois que vous le souhaitez.



Résumés interactifs

Nous présentons les contenus de manière attrayante et dynamique dans des dossiers multimédias comprenant des fichiers audios, des vidéos, des images, des diagrammes et des cartes conceptuelles afin de consolider les connaissances.

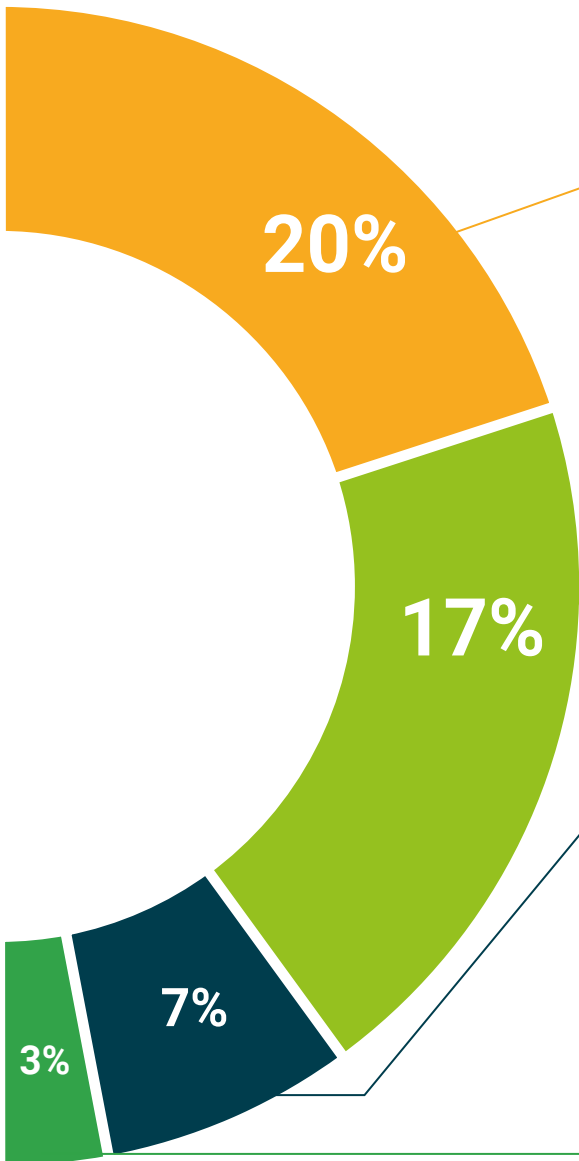
Ce système éducatif unique pour la présentation de contenu multimédia a été récompensé par Microsoft en tant que "European Success Story".



Bibliographie complémentaire

Articles récents, documents de consensus et directives internationales, entre autres. Dans la bibliothèque virtuelle de TECH, l'étudiant aura accès à tout ce dont il a besoin pour compléter sa formation.





Analyses de cas menées et développées par des experts

Un apprentissage efficace doit nécessairement être contextuel. Pour cette raison, TECH présente le développement de cas réels dans lesquels l'expert guidera l'étudiant à travers le développement de la prise en charge et la résolution de différentes situations: une manière claire et directe d'atteindre le plus haut degré de compréhension.



Testing & Retesting

Les connaissances de l'étudiant sont périodiquement évaluées et réévaluées tout au long du programme, par le biais d'activités et d'exercices d'évaluation et d'auto-évaluation, afin que l'étudiant puisse vérifier comment il atteint ses objectifs.



Cours magistraux

Il existe des preuves scientifiques de l'utilité de l'observation par un tiers expert. La méthode "Learning from an Expert" renforce les connaissances et la mémoire, et donne confiance dans les futures décisions difficiles.



Guides d'action rapide

À TECH nous vous proposons les contenus les plus pertinents du cours sous forme de feuilles de travail ou de guides d'action rapide. Un moyen synthétique, pratique et efficace pour vous permettre de progresser dans votre apprentissage.



05

Diplôme

Le Certificat en English Language in Childhood Education vous garantit, en plus de la formation la plus rigoureuse et la plus actuelle, l'accès à un diplôme universitaire de Certificat délivré par TECH Université Technologique.





“

Terminez ce programme avec succès et obtenez votre diplôme universitaire sans avoir à vous déplacer ou à remplir des formalités administratives”

Ce **Certificat en English Language in Childhood Education** contient le programme le plus complet et le plus à jour du marché.

Après avoir réussi l'évaluation, l'étudiant recevra par courrier postal* avec accusé de réception son correspondant diplôme de **Certificat** délivré par **TECH Université Technologique**.

Le diplôme délivré par **TECH Université Technologique** indiquera la note obtenue lors du Certificat, et répond aux exigences communément demandées par les bourses d'emploi, les concours et les commissions d'évaluation des carrières professionnelles.

Diplôme: **Certificat en English Language in Childhood Education**

N.º d'Heures Officielles: **150 h.**



*Si l'étudiant souhaite que son diplôme version papier possède l'Apostille de La Haye, TECH EDUCATION fera les démarches nécessaires pour son obtention moyennant un coût supplémentaire.

future

santé confiance personnes

éducation information tuteurs

garantie accréditation enseignement

institutions technologie apprentissage

communauté engagement

tech université
technologique

Certificat
English Language in
Childhood Education

- » Modalité: en ligne
- » Durée: 6 semaines
- » Qualification: TECH Université Technologique
- » Intensité: 16h/semaine
- » Horaire: à votre rythme
- » Examens: en ligne

Certificat

English Language in Childhood Education

