

Certificat

Difficultés d'Apprentissage et Troubles du Développement





Certificat

Difficultés d'Apprentissage et Troubles du Développement

- » Modalité: en ligne
- » Durée: 6 semaines
- » Qualification: TECH Université Technologique
- » Intensité: 16h/semaine
- » Horaire: à votre rythme
- » Examens: en ligne

Accès au site web: www.techtitute.com/fr/education/cours/difficultes-apprentissage-troubles-developpement

Sommaire

01

Présentation

page 4

02

Objectifs

page 8

03

Structure et contenu

page 12

04

Méthodologie

page 16

05

Diplôme

page 24

01

Présentation

Cette formation intensive donne aux étudiants un aperçu des difficultés d'apprentissage qu'ils peuvent rencontrer en classe. Au cours du programme, les professionnels apprendront à détecter les problèmes d'apprentissage que peuvent présenter leurs élèves et se familiariseront avec les différents styles d'apprentissage et les styles cognitifs. Il s'agit donc d'une opportunité unique pour les professionnels qui souhaitent se spécialiser dans les difficultés d'apprentissage et les troubles du développement, avec l'aide d'experts renommés du secteur éducatif.





“

Devenir le meilleur support pour le développement des étudiants, en intégrant la diversité de manière réelle, à partir de la vision la plus innovante de l'enseignement au XXIe siècle”

Les difficultés d'apprentissage sont une réalité complexe et multidimensionnelle. La majorité des élèves ayant des difficultés d'apprentissage ont des besoins spécifiques, tant sur le plan éducatif que personnel, qui nécessitent une approche spécialisée, capable de pousser chaque élève au maximum de ses capacités de manière individualisée. Lorsque cela n'est pas fait, le taux d'échec scolaire est très important. Il en résulte une forte demande de professionnels spécialisés dans ce type de soutien.

Dans ce programme intensif, les difficultés d'apprentissage sont reconnues comme un groupe de problèmes très distincts, qui trouvent leur origine dans l'interaction de facteurs personnels et de conditions sociales, et qui sont placés dans le cadre des besoins éducatifs spéciaux et des troubles du développement neurologique.

Après avoir passé les évaluations du diplôme en difficultés d'apprentissage et troubles du développement, les professionnels auront acquis les compétences nécessaires à une pratique de qualité et actualisée, basée sur la méthodologie d'enseignement la plus innovante. Tout cela se traduit par l'acquisition des compétences nécessaires pour enseigner avec succès et avec une perspective unique. Ce programme est donc une opportunité pour tous ceux qui souhaitent se spécialiser dans les techniques de communication et améliorer leur expression orale.

Une formation entièrement en ligne qui permettra aux étudiants d'étudier où et quand ils le souhaitent, puisqu'il leur suffit de disposer d'un ordinateur ou d'un appareil mobile avec une connexion internet. TECH garantit ainsi une étude totalement autogérée, dans laquelle les étudiants seront les seuls à fixer leur temps d'étude, pouvant le combiner avec le reste de leurs obligations quotidiennes.

En plus de former les étudiants aux difficultés d'apprentissage et aux troubles du développement, il facilitera également leur insertion dans le monde du travail, en raison de la forte demande pour ce type de professionnels spécialisés. Pour les étudiants qui sont déjà dans le monde du travail, il leur permettra d'améliorer leur positionnement professionnel, augmentant ainsi leurs chances de promotion et de reconnaissance, en leur offrant les outils nécessaires pour se démarquer dans la profession d'enseignant.

Ce **Certificat en Difficultés d'Apprentissage et Troubles du Développement** contient le programme académique le plus complet et le plus actuel du marché. Les principales caractéristiques sont les suivantes:

- ♦ Le développement de cas pratiques présentés par des experts
- ♦ Les contenus graphiques, schématiques et éminemment pratiques avec lesquels ils sont conçus fournissent des informations scientifiques et sanitaires essentielles à la pratique professionnelle
- ♦ Des exercices où le processus d'auto-évaluation peut être réalisé pour améliorer l'apprentissage
- ♦ Il met l'accent sur les méthodologies innovantes
- ♦ Leçons théoriques, questions à l'expert, forums de discussion sur des sujets controversés et travail de réflexion individuel
- ♦ La possibilité d'accéder au contenu à partir de n'importe quel appareil fixe ou portable doté d'une connexion internet



Apprendre à détecter précocement les difficultés d'apprentissage des élèves est le moyen le plus efficace d'adapter l'apprentissage pour qu'ils réalisent leur potentiel maximum"

“

Vous apprendrez en profondeur les différents modèles d'orientation et d'intervention éducative, grâce à des experts ayant une grande expérience du secteur de l'enseignement"

Le corps enseignant du programme comprend des professionnels du secteur qui apportent l'expérience de leur travail à cette formation, ainsi que des spécialistes reconnus issus de grandes entreprises et d'universités prestigieuses.

Son contenu multimédia, développé à l'aide des dernières technologies éducatives, permettra de les professionnels un apprentissage situé et contextuel, c'est-à-dire un environnement simulé qui fournira une formation immersive programmée pour s'entraîner à des situations réelles.

La conception de ce programme est axée sur l'apprentissage par les problèmes, grâce auquel les professionnels devront essayer de résoudre les différentes situations de pratique professionnelle qui leur sont présentées tout au long du programme universitaire. Pour ce faire ils pourront s'appuyer sur un système innovant de vidéos interactives réalisées par des experts reconnus.

Nous vous offrons la meilleure méthodologie d'enseignement du marché et un matériel théorique et pratique complet qui vous aidera à réaliser une étude immersive de ce sujet.

Vous comprendrez l'importance du développement professionnel des enseignants et son impact direct sur la qualité de l'éducation grâce au programme complet que TECH a préparé pour vous.



02

Objectifs

L'objectif de ce programme est de permettre aux étudiants d'acquérir les compétences nécessaires pour axer leur carrière sur une éducation de qualité, en se développant dans un domaine d'enseignement porteur d'avenir. Ce Certificat accompagnera les étudiants dans un processus d'apprentissage intensif et complet qui leur permettra d'apprendre de manière très efficace. Dans ce processus, les professionnels pourront accéder aux connaissances les plus complètes sur le spectre des Difficultés d'Apprentissage et Troubles du Développement, les manières de les aborder et de les développer, comme un outil de développement pour toute institution de ce secteur.





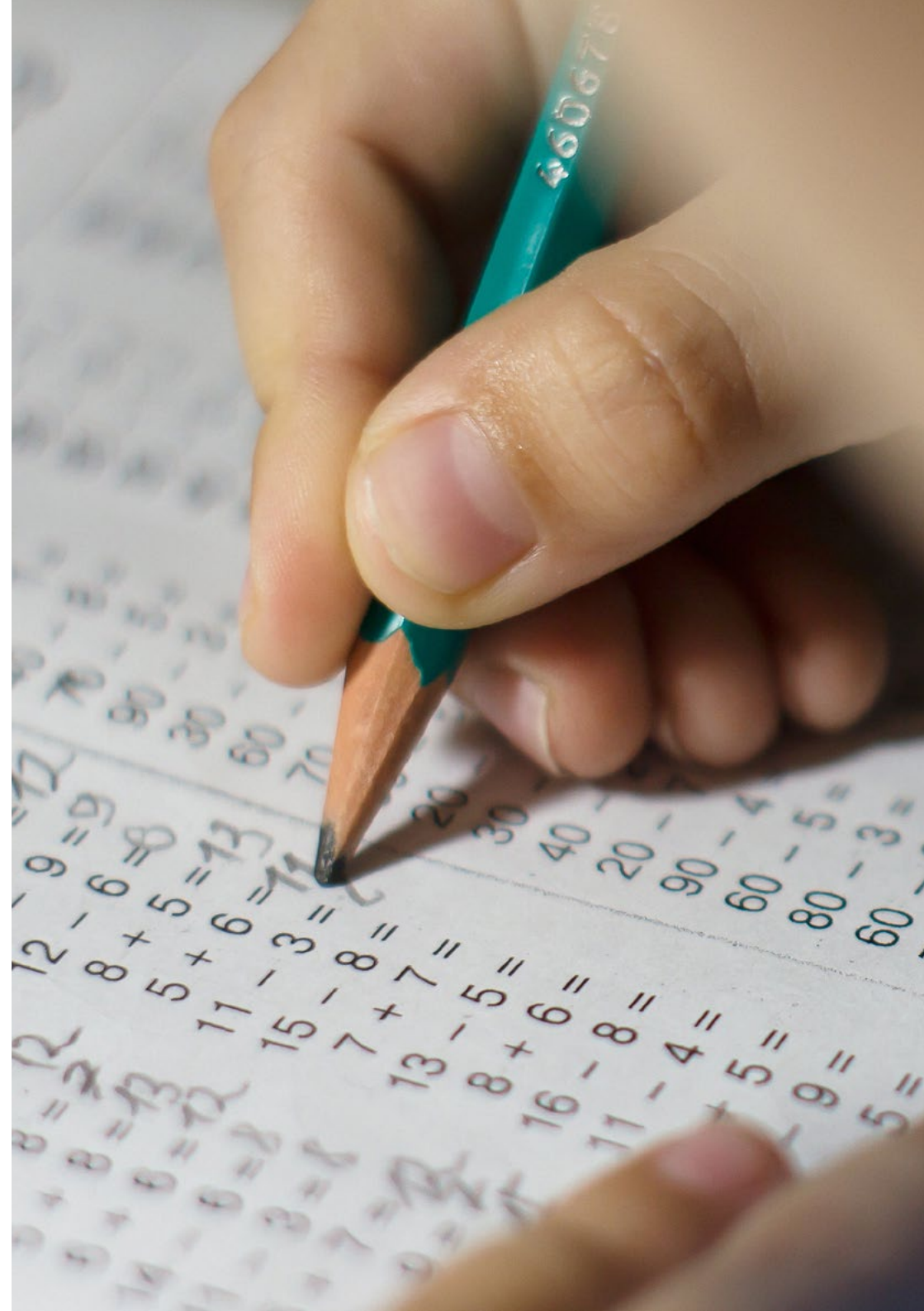
“

*Une formation de haut niveau
pédagogique, créée par les meilleurs
experts du domaine, qui vous permettra
d'atteindre la réussite professionnelle"*



Objectifs généraux

- Collaborer à l'accompagnement des familles/tuteurs légaux dans le développement des élèves
- Savoir appliquer des méthodologies spécifiques à l'action socio-éducative
- Participer à l'évaluation et au diagnostic des besoins éducatifs
- Utiliser la méthodologie, les outils et les ressources matérielles adaptés à des besoins des étudiants
- Analyser et comprendre les possibilités d'entrepreneuriat dans l'éducation, en expliquant leur fonctionnalité et leurs caractéristiques





Objectifs spécifiques

- ♦ Donner aux élèves un aperçu des difficultés d'apprentissage que l'on peut rencontrer en classe
- ♦ Détecter les différentes difficultés que peuvent présenter les élèves
- ♦ Distinguer les concepts, les problèmes et les difficultés de l'apprentissage
- ♦ Connaître les différents styles d'apprentissage et les styles cognitifs
- ♦ Prévenir les difficultés d'apprentissage avant qu'elles ne surviennent
- ♦ Intervenir dans différents problèmes d'apprentissage



Ce syllabus de qualité exceptionnelle est un outil précieux pour votre développement professionnel"

03

Structure et contenu

Tous les contenus de ce Certificat ont été développés avec un critère de qualité élevé dans chacune de ses phases. À cette fin, les sujets les plus pertinents et les plus complets ont été sélectionnés, avec les mises à jour les plus intéressantes du moment. TECH a conçu un curriculum avec des contenus de qualité et organisés qui permettent d'atteindre les objectifs proposés afin que le professionnel réalise ses objectifs académiques et professionnels. De cette façon, l'étudiant renforcera ses compétences pédagogiques vers un secteur qui demande des professionnels spécialisés, avec satisfaction.





“

Nous vous offrons la meilleure méthodologie d'enseignement du marché et un matériel théorique et pratique complet qui vous aidera à réaliser une étude immersive de ce sujet”

Module 1. Difficultés d'Apprentissage et Troubles du Développement

- 1.1. Psychologie du développement
 - 1.1.1. Développement physique ou moteur
 - 1.1.2. Développement cognitif
 - 1.1.3. Développement du langage
 - 1.1.4. Le développement émotionnel
- 1.2. Difficultés d'apprentissage
 - 1.2.1. Définition et conceptualisation des difficultés d'apprentissage (DA)
 - 1.2.2. La mémoire et difficultés d'apprentissage
- 1.3. Besoins éducatifs spéciaux et éducation inclusive
 - 1.3.1. Le mouvement de l'école inclusive surmonte l'intégration scolaire
 - 1.3.2. Le chemin vers une école pour tous
 - 1.3.3. Promouvoir l'éducation inclusive dans l'éducation maternelle
- 1.4. Difficultés d'apprentissage liées à des problèmes de communication, de langage, de parole et de voix
 - 1.4.1. Pathologie bucco-linguistique: problèmes de communication, de langage, de parole et de voix
 - 1.4.2. Problèmes de langue
 - 1.4.3. Troubles de la parole et de l'articulation
- 1.5. Difficultés d'apprentissage liées à l'alphabétisation
 - 1.5.1. Conceptualisation de la dyslexie ou du trouble spécifique de la lecture
 - 1.5.2. Caractéristiques de la dyslexie
 - 1.5.3. Parcours de lecture et types de dyslexie
 - 1.5.4. Directives d'intervention pour les apprenants atteints de dyslexie
 - 1.5.5. Autres difficultés d'apprentissage liées à l'alphabétisation
- 1.6. Difficultés d'apprentissage liées aux mathématiques
 - 1.6.1. Conceptualisation du trouble spécifique d'apprentissage avec difficultés en mathématiques
 - 1.6.2. Étiologie et évolution des difficultés en mathématiques
 - 1.6.3. Types de difficultés d'apprentissage spécifiques en mathématiques
 - 1.6.4. Caractéristiques des difficultés d'apprentissage spécifiques en mathématiques
 - 1.6.5. Directives d'intervention en classe pour les apprenants ayant des difficultés d'apprentissage spécifiques en mathématiques





- 1.7. Déficience intellectuelle
 - 1.7.1. Conceptualisation de la déficience intellectuelle
 - 1.7.2. Détection de la déficience intellectuelle en classe
 - 1.7.3. Besoins éducatifs spéciaux des apprenants présentant une déficience intellectuelle
 - 1.7.4. Lignes directrices pour l'intervention en classe auprès des apprenants présentant une déficience intellectuelle
- 1.8. Les hautes compétences dans la classe: les clés de l'identification et du développement éducatif
 - 1.8.1. Le haut niveau d'aptitude est-il un problème éducatif?
 - 1.8.2. Le concept de haute capacité: Est-il possible de la définir?
 - 1.8.3. Identifier les élèves très doués
 - 1.8.4. Intervention auprès des élèves très doués
- 1.9. Difficultés d'apprentissage liées à des déficits sensoriels visuels et auditifs
 - 1.9.1. Déficience visuelle
 - 1.9.2. Caractéristiques du développement des nourrissons atteints de déficience visuelle
 - 1.9.3. Besoins éducatifs spéciaux des nourrissons atteints de déficience visuelle
 - 1.9.4. Intervention pédagogique en classe pour les apprenants malvoyants
 - 1.9.5. Déficience auditive
 - 1.9.6. Détection des apprenants malentendants en classe
 - 1.9.7. Besoins éducatifs spéciaux des nourrissons et des jeunes enfants déficients auditifs
 - 1.9.8. Directives d'intervention en classe pour les élèves malentendants
- 1.10. Difficultés de coordination motrice ou dyspraxie
 - 1.10.1. Conceptualisation du handicap moteur
 - 1.10.2. Conceptualisation des difficultés de coordination motrice ou des dyspraxies
 - 1.10.3. Détection des dyspraxies en classe
 - 1.10.4. Directives d'intervention en classe pour les élèves atteints de dyspraxie



Apprenez auprès d'experts professionnels dans ce domaine, avec une vue réaliste et contextuelle de ce travail passionnant

04

Méthodologie

Ce programme de formation offre une manière différente d'apprendre. Notre méthodologie est développée à travers un mode d'apprentissage cyclique: ***el Relearning***.

Ce système d'enseignement s'utilise, notamment, dans les Écoles de Médecine les plus prestigieuses du monde. De plus, il a été considéré comme l'une des méthodologies les plus efficaces par des magazines scientifiques de renom comme par exemple le ***New England Journal of Medicine***.





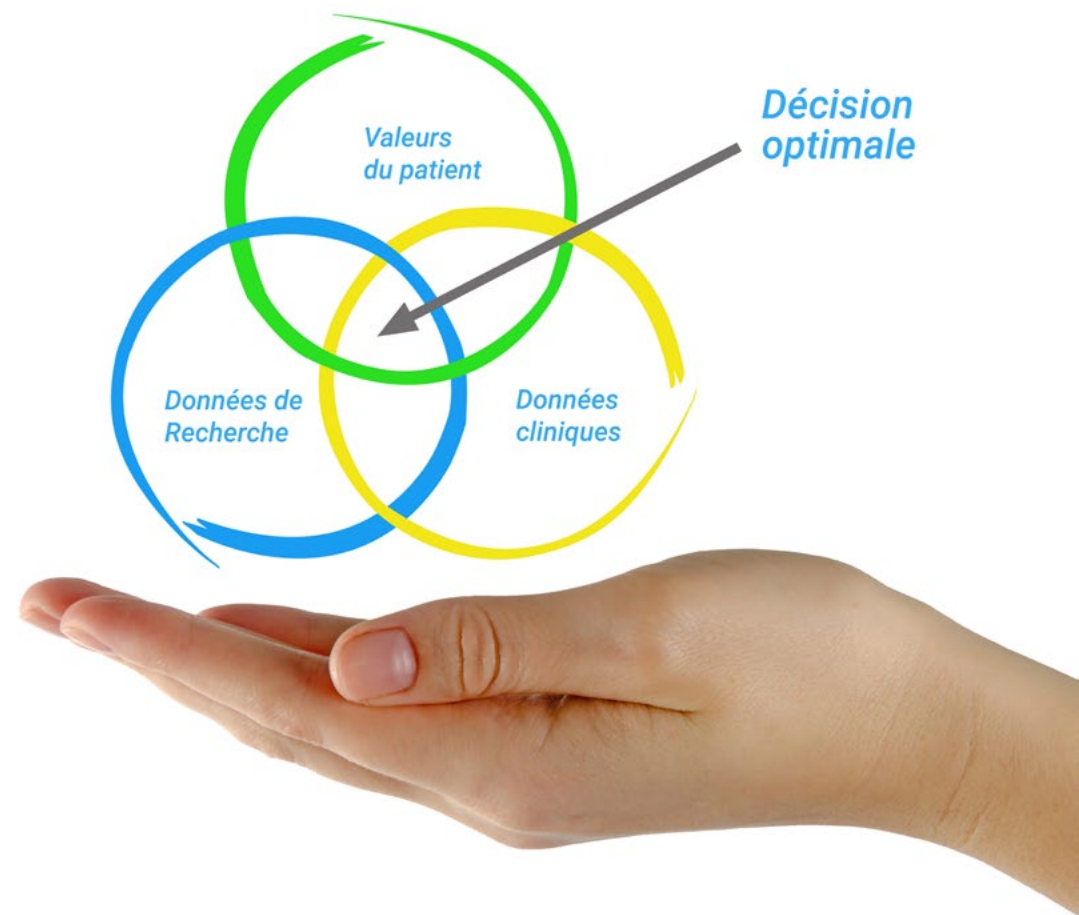
“

Découvrez Relearning, un système qui abandonne l'apprentissage linéaire conventionnel pour vous emmener à travers des systèmes d'enseignement cycliques: une façon d'apprendre qui s'est avérée extrêmement efficace, en particulier dans les matières qui nécessitent une mémorisation"

À TECH, School nous utilisons la Méthode des cas

Dans une situation donnée, que feriez-vous? Tout au long du programme, les étudiants seront confrontés à de multiples cas simulés, basés sur des situations réelles, dans lesquels ils devront enquêter, établir des hypothèses et, enfin, résoudre la situation. Il existe de nombreuses preuves scientifiques de l'efficacité de cette méthode.

Avec TECH, le professeur, l'enseignant ou le conférencier fait l'expérience d'une méthode d'apprentissage qui ébranle les fondements des universités traditionnelles du monde entier.



C'est une technique qui développe l'esprit critique et prépare l'éducateur à prendre des décisions, à défendre des arguments et à confronter des opinions.

“

Saviez-vous que cette méthode a été développée en 1912, à Harvard, pour les étudiants en Droit? La méthode des cas consiste à présenter aux apprenants des situations réelles complexes pour qu'ils s'entraînent à prendre des décisions et pour qu'ils soient capables de justifier la manière de les résoudre. En 1924, elle a été établie comme une méthode d'enseignement standard à Harvard”

L'efficacité de la méthode est justifiée par quatre réalisations clés:

1. Les professeurs qui suivent cette méthode parviennent non seulement à assimiler les concepts, mais aussi à développer leur capacité mentale, grâce à des exercices d'évaluation de situations réelles et à l'application des connaissances.
2. L'apprentissage est solidement traduit en compétences pratiques qui permettent à l'éducateur de mieux intégrer ses connaissances dans sa pratique quotidienne.
3. L'assimilation des idées et des concepts est rendue plus facile et plus efficace, grâce à l'utilisation de situations issues de l'enseignement réel.
4. Le sentiment d'efficacité de l'effort investi devient un stimulus très important pour les étudiants, qui se traduit par un plus grand intérêt pour l'apprentissage et une augmentation du temps passé à travailler sur le cours.



Relearning Methodology

TECH renforce l'utilisation de la méthode des cas avec la meilleure méthodologie d'enseignement 100% en ligne du moment: Relearning.

Cette université est la première au monde à combiner des études de cas avec un système d'apprentissage 100% en ligne basé sur la répétition, combinant un minimum de 8 éléments différents dans chaque leçon, ce qui constitue une véritable révolution par rapport à la simple étude et analyse de cas.

L'éducateur apprendra à travers des cas réels et la résolution de situations complexes dans des environnements d'apprentissage simulés.

Ces simulations sont développées à l'aide de logiciels de pointe pour faciliter l'apprentissage immersif.



Selon les indicateurs de qualité de la meilleure université en ligne du monde hispanophone (Columbia University). La méthode Relearning, à la pointe de la pédagogie mondiale, a réussi à améliorer le niveau de satisfaction globale des professionnels finalisant leurs études.

Grâce à cette méthodologie, nous avons formé plus de 85.000 éducateurs avec un succès sans précédent et ce dans toutes les spécialisations. Notre méthodologie d'enseignement est développée dans un environnement très exigeant, avec un corps étudiant universitaire au profil socio-économique élevé et dont l'âge moyen est de 43,5 ans.

Le Relearning vous permettra d'apprendre plus facilement et de manière plus productive tout en développant un esprit critique, en défendant des arguments et en contrastant des opinions: une équation directe vers le succès.

Dans notre programme, l'apprentissage n'est pas un processus linéaire mais il se déroule en spirale (nous apprenons, désapprenons, oublions et réapprenons). Par conséquent, ils combinent chacun de ces éléments de manière concentrique.

Selon les normes internationales les plus élevées, la note globale de notre système d'apprentissage est de 8,01.



Ce programme offre le meilleur matériel pédagogique, soigneusement préparé pour les professionnels:



Support d'étude

Tous les contenus didactiques sont créés par les spécialistes qui enseignent les cours. Ils ont été conçus en exclusivité pour la formation afin que le développement didactique soit vraiment spécifique et concret.

Ces contenus sont ensuite appliqués au format audiovisuel, pour créer la méthode de travail TECH online. Tout cela, élaboré avec les dernières techniques afin d'offrir des éléments de haute qualité dans chacun des supports qui sont mis à la disposition de l'apprenant.



Techniques et procédures éducateurs en vidéo

TECH met les techniques les plus innovantes, avec les dernières avancées pédagogiques, au premier plan de l'actualité de l'Éducation. Tout cela, à la première personne, expliqué et détaillé rigoureusement pour atteindre une compréhension complète. Et surtout, vous pouvez les regarder autant de fois que vous le souhaitez.



Résumés interactifs

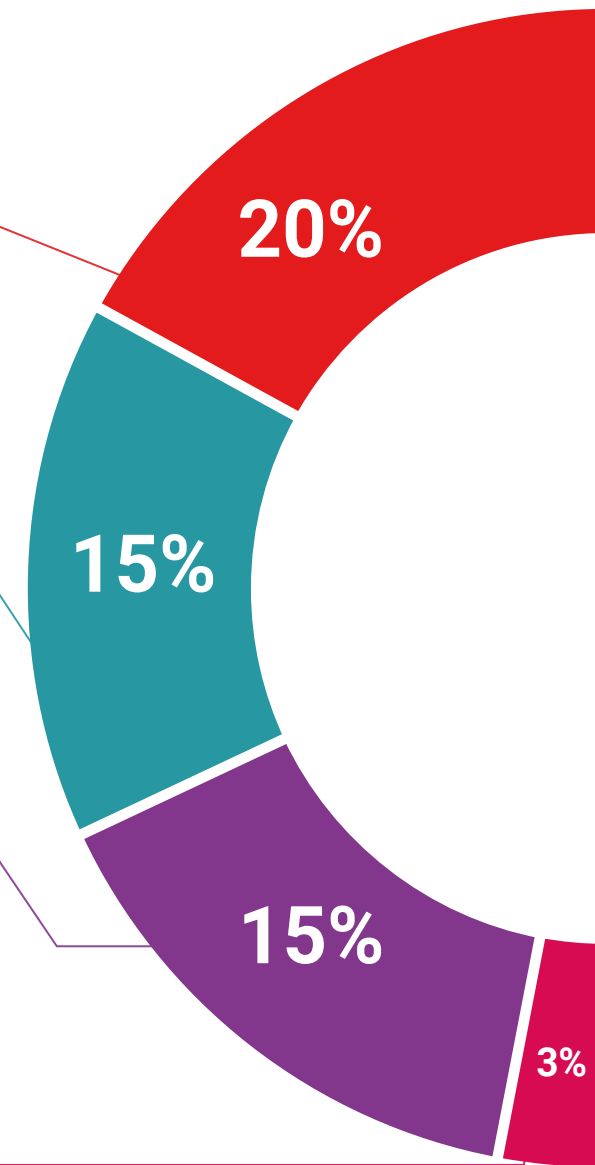
Nous présentons les contenus de manière attrayante et dynamique dans des dossiers multimédias comprenant des fichiers audios, des vidéos, des images, des diagrammes et des cartes conceptuelles afin de consolider les connaissances.

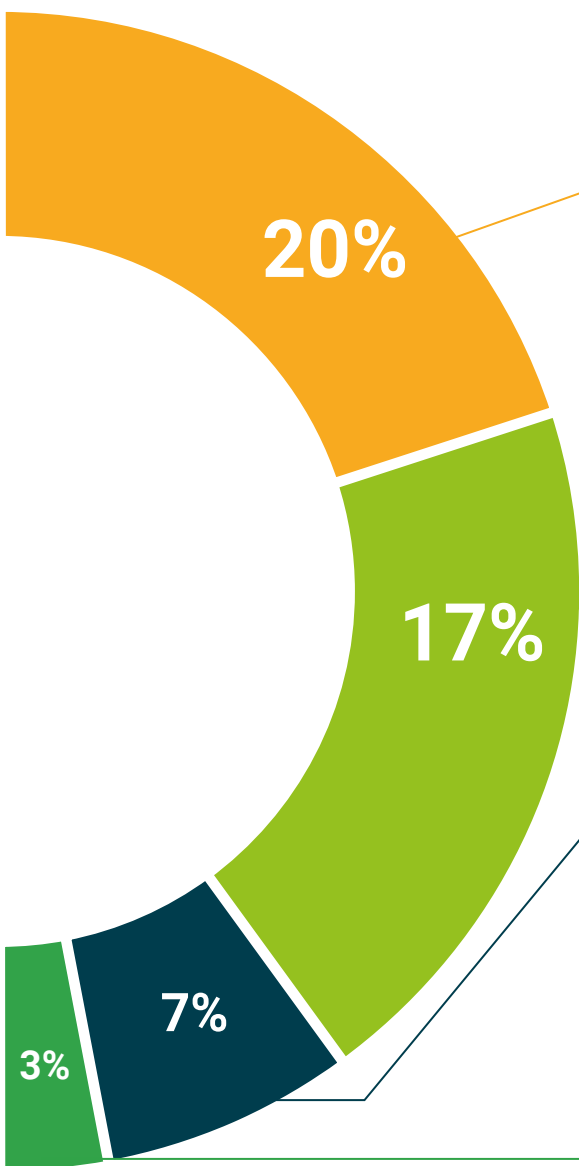
Ce système éducatif unique pour la présentation de contenu multimédia a été récompensé par Microsoft en tant que "European Success Story".



Bibliographie complémentaire

Articles récents, documents de consensus et directives internationales, entre autres. Dans la bibliothèque virtuelle de TECH, l'étudiant aura accès à tout ce dont il a besoin pour compléter sa formation.





Analyses de cas menées et développées par des experts

Un apprentissage efficace doit nécessairement être contextuel. Pour cette raison, TECH présente le développement de cas réels dans lesquels l'expert guidera l'étudiant à travers le développement de la prise en charge et la résolution de différentes situations: une manière claire et directe d'atteindre le plus haut degré de compréhension.



Testing & Retesting

Les connaissances de l'étudiant sont périodiquement évaluées et réévaluées tout au long du programme, par le biais d'activités et d'exercices d'évaluation et d'auto-évaluation, afin que l'étudiant puisse vérifier comment il atteint ses objectifs.



Cours magistraux

Il existe des preuves scientifiques de l'utilité de l'observation par un tiers expert. La méthode "Learning from an Expert" renforce les connaissances et la mémoire, et donne confiance dans les futures décisions difficiles.



Guides d'action rapide

À TECH nous vous proposons les contenus les plus pertinents du cours sous forme de feuilles de travail ou de guides d'action rapide. Un moyen synthétique, pratique et efficace pour vous permettre de progresser dans votre apprentissage.



05

Diplôme

Le Certificat en Difficultés d'Apprentissage et Troubles du Développement vous garantit, en plus de la formation la plus rigoureuse et la plus actuelle, l'accès à un diplôme universitaire de Certificat délivré par TECH Université Technologique.



“

Terminez ce programme avec succès et recevez votre diplôme sans avoir à vous soucier des voyages ou de la paperasserie”

Ce **Certificat en Difficultés d'Apprentissage et Troubles du Développement** contient le programme le plus complet et le plus à jour du marché.

Après avoir réussi l'évaluation, l'étudiant recevra par courrier postal* avec accusé de réception son correspondant diplôme de **Certificat** délivré par **TECH Université Technologique**.

Le diplôme délivré par **TECH Université Technologique** indiquera la note obtenue lors du Certificat, et répond aux exigences communément demandées par les bourses d'emploi, les concours et les commissions d'évaluation des carrières professionnelles.

Diplôme: **Certificat en Difficultés d'Apprentissage et Troubles du Développement**
N.º d'heures officielles: **150 h.**



future

santé confiance personnes

éducation information tuteurs

garantie accréditation enseignement

institutions technologie apprentissage

communauté engagement

service personnalisé innovation

connaissance présent qualité

en ligne formation

développement institutions

classe virtuelle langues

tech université
technologique

Certificat

Difficultés d'Apprentissage
et Troubles du Développement

- » Modalité: en ligne
- » Durée: 6 semaines
- » Qualification: TECH Université Technologique
- » Intensité: 16h/semaine
- » Horaire: à votre rythme
- » Examens: en ligne

Certificat

Difficultés d'Apprentissage et Troubles du Développement