

# Certificat

Coaching pour l'Innovation  
et l'Excellence Éducative



## Certificat

### Coaching pour l'Innovation et l'Excellence Éducative

- » Modalité: en ligne
- » Durée: 8 semaines
- » Qualification: TECH Université Technologique
- » Intensité: 16h/semaine
- » Horaire: à votre rythme
- » Examens: en ligne

Accès au site web: [www.techtitute.com/fr/education/cours/coaching-innovation-excellence-educative](http://www.techtitute.com/fr/education/cours/coaching-innovation-excellence-educative)

# Sommaire

01

Présentation

---

*page 4*

02

Objectifs

---

*page 8*

03

Direction de la formation

---

*page 12*

04

Structure et contenu

---

*page 18*

05

Méthodologie

---

*page 26*

06

Diplôme

---

*page 34*

01

# Présentation

Le cœur de l'éducation est l'enseignant, en tant que "je" qui enseigne ou accompagne l'apprenant, le "je" qui apprend. C'est l'enseignant qui applique les méthodes, la gestion de la classe et qui régule les processus d'apprentissage dans le groupe et la classe. Les défis et les attributions du coach d'enseignants sont passionnants, c'est pourquoi le leadership commence en soi.



“

*Ce Certificat en Coaching pour l'Innovation et l'Excellence Éducative vous donnera un sentiment de sécurité dans l'exercice de votre profession, ce qui vous aidera à vous développer personnellement et professionnellement"*

Il est nécessaire d'aborder une pédagogie de l'intériorité et de comprendre et appliquer l'outil méthodologique que les enseignants intègrent déjà comme une évidence: la présence. La présence de l'enseignant est une écoute active, un leadership naturel, une inspiration et un enthousiasme. Lorsque les enseignants effectuent un travail de développement personnel, la présence apparaît comme un outil pédagogique qui encourage l'excellence chez leurs élèves et dans les communautés éducatives.

Les méthodologies actives sont centrées sur les élèves, mais ceux-ci sont toujours placés entre les mains de l'enseignant, qui a une tâche parallèle en plus de la connaissance de sa matière: celle de travailler et d'apprendre à se connaître.

Le Coaching contemple ces processus d'évolution personnelle et fournit la vision et les outils pour mener à bien une transformation qui se fait de l'intérieur vers l'extérieur et qui construit une éducation qui ne s'arrête pas à la simple instruction, mais permet et accompagne le développement du Soi, de notre identité la plus profonde qui inspire et encourage le meilleur de ce que chaque personne est.

Le Coaching éducatif est une discipline du Coaching appliquée à l'éducation, tant formelle qu'informelle. Le Coaching doit s'adapter au contexte et existe en fonction des besoins posés par ce contexte, en l'occurrence le contexte Éducatif. Il n'est pas surprenant qu'étant donné la complexité des agents et des processus dans l'éducation, le Coaching Éducatif puisse répondre à des besoins dans les différents domaines de l'enseignement: dans le tutorat individuel et les problèmes d'apprentissage ou de performance, dans la gestion de classe, la résolution de conflits, la motivation pour l'apprentissage, le leadership dans les groupes d'étudiants ou les défis posés par la gestion des institutions éducatives.

Le Coaching Éducatif n'est pas tant une méthodologie qu'une approche qui fournit ses propres outils en complémentarité avec les différentes approches éducatives, et dont le but est de générer des changements et des transformations pour l'excellence éducative.

La crise de l'éducation s'accompagne de l'émergence de nouveaux paradigmes et de méthodologies éducatives qui apportent de nouvelles solutions à cette période de transition et de changement, à la réalité de ne pas savoir à quoi ressemblera l'avenir de notre humanité.

Ce **Certificat en Coaching pour l'Innovation et l'Excellence Éducative** contient le programme académique le plus complet et le plus actuel du marché. Les principales caractéristiques sont les suivantes:

- ♦ Développement de cas pratique présentés par des experts en Coaching pour l'Innovation et Excellence Éducative
- ♦ Son contenu graphique, schématique et éminemment pratique, qui vise à fournir des informations scientifiques et pratiques sur les disciplines essentielles à la pratique professionnelle
- ♦ Nouvelles sur Coaching pour l'Innovation et l'Excellence Éducative
- ♦ Contient des exercices pratiques où le processus d'auto-évaluation peut être réalisé pour améliorer l'apprentissage
- ♦ Il met l'accent sur les méthodologies innovantes en Coaching pour l'innovation et l'excellence éducative
- ♦ Tout cela sera complété par des cours théoriques, des questions à l'expert, des forums de discussion sur des sujets controversés et un travail de réflexion individuel
- ♦ Disponibilité des contenus à partir de tout appareil fixe ou portable doté d'une connexion internet



*Mettez vos connaissances à jour grâce au Certificat en Coaching pour l'Innovation et l'Excellence Éducative*



“

*Ce Certificat est sûrement le meilleur investissement que vous puissiez faire concernant le choix d'une formation pour deux raisons: en plus d'actualiser vos connaissances en matière de Coaching pour l'Innovation et l'Excellence Éducative, vous obtiendrez un diplôme de TECH Université Technologique”*

Son corps enseignant comprend des , professionnels de l'enseignement, de l'Innovation et l'Excellence Éducative, qui apportent l'expérience de leur travail à cette formation, ainsi que des spécialistes reconnus issus de grandes entreprises et d'universités prestigieuses.

Grâce à son contenu multimédia développé avec les dernières technologies éducatives, les spécialistes bénéficieront d'un apprentissage situé et contextuel. Ainsi, ils se formeront dans un environnement simulé qui leur permettra d'apprendre en immersion et de s'entraîner dans des situations réelles.

La conception de ce programme est axée sur l'Apprentissage par les Problèmes, grâce auquel le Éducatif doit essayer de résoudre les différentes situations de la pratique professionnelle qui se présentent tout au long du Certificat. Pour ce faire, l'éducateur sera assisté d'un système vidéo interactif innovant, créé par des experts reconnus dans le domaine du Coaching pour l'Innovation et l'Excellence Éducative, dotés d'une grande expérience de l'enseignement.

*Augmentez votre confiance dans la prise de décision en actualisant vos connaissances grâce à ce Certificat.*

*Saisissez l'occasion de vous informer sur les dernières avancées en matière de Coaching pour l'Innovation et l'Excellence Éducative et améliorez la prise en charge vos élèves.*



02

# Objectifs

Le Certificat en Coaching pour l'Innovation et l'Excellence Éducative vise à faciliter les performances du professionnel qui se consacre au travail avec étudiants dans tous les contextes éducatifs.



COAC





“

*Ce Certificat est conçu pour vous permettre d'actualiser vos connaissances en matière de Coaching pour l'Innovation et l'Excellence éducative, avec l'utilisation des dernières technologies éducatives, afin de contribuer avec qualité et sécurité à la prise de décision et au suivi de ces étudiants"*



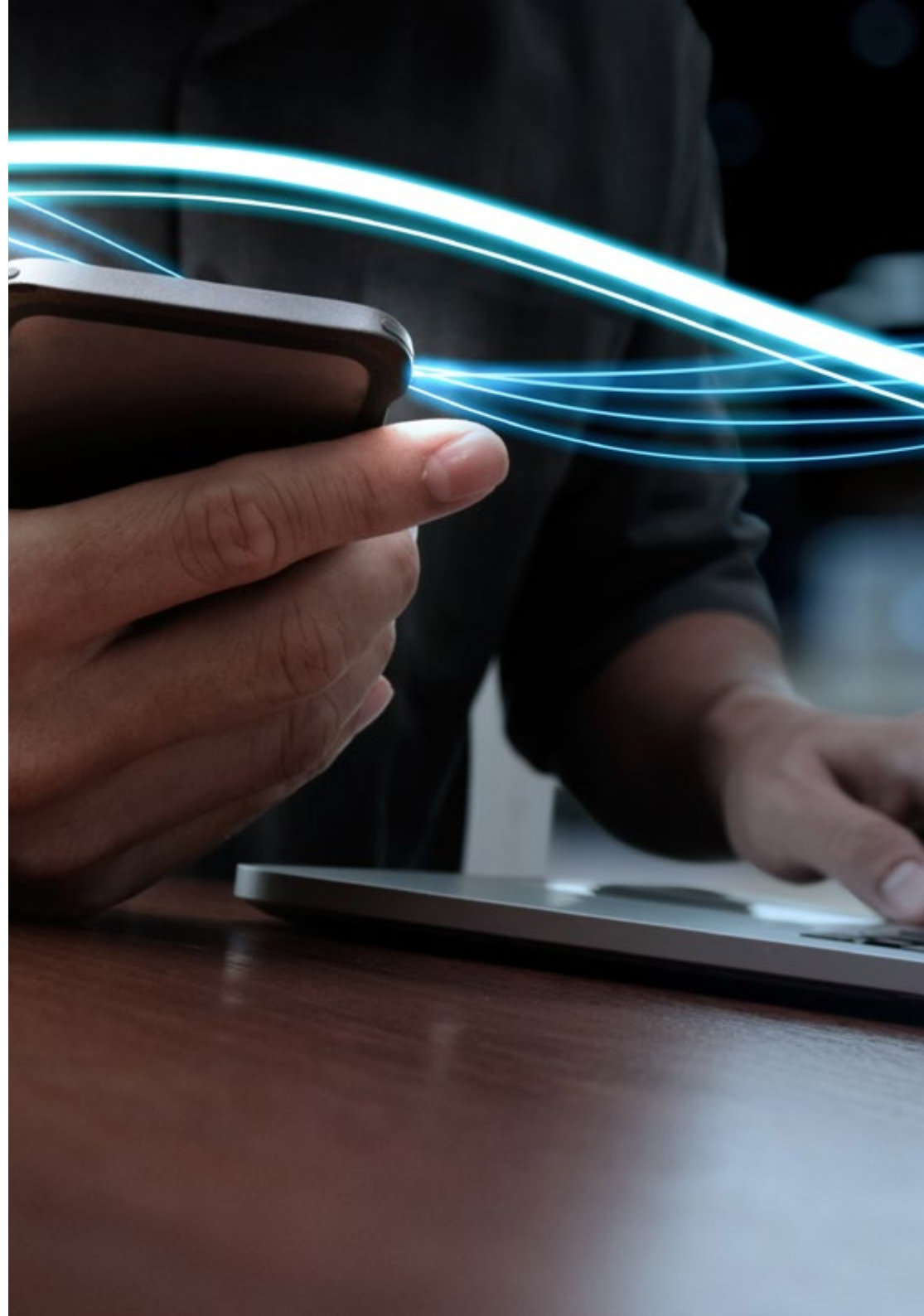
## Objectifs généraux

---

- ♦ Fournir aux étudiants une spécialisation avancée, de nature spécialisée et basée sur des connaissances théoriques et instrumentales
- ♦ Acquérir et développer les compétences et les aptitudes nécessaires pour se qualifier en tant que professionnel de l'éducation avec des compétences en Coaching Éducatif, en médiation et en résolution de conflits, en motivation pour l'apprentissage, en gestion des émotions et en direction de classe

“

*Saisissez l'occasion et faites le pas pour vous mettre à jour sur les derniers développements en matière de Coaching pour l'Innovation et l'Excellence Éducative”*





## Objectifs spécifiques

---

- ♦ Connaître les bases et les principes fondamentaux du Coaching Éducatif
- ♦ Acquérir des connaissances sur les théories éducatives et psychologiques liées au Coaching Éducatif
- ♦ Comprendre le besoin et la recherche de sens dans les processus de Coaching
- ♦ Assumer l'importance de la rencontre dialogique dans l'éducation
- ♦ Se familiariser avec les champs d'action du Coaching Éducatif
- ♦ Connaître les avantages de l'application du Coaching dans les contextes éducatifs
- ♦ Connaître les compétences de l'enseignant-coach
- ♦ Connaître les phases du processus de Coaching Éducatif et savoir les appliquer à des groupes de classe
- ♦ Apprécier le rôle potentiel du Coaching dans la création de synergies au sein des équipes pédagogiques
- ♦ Apprécier et comprendre le rôle du Coaching dans le développement des compétences de gestion
- ♦ Savoir ce que sont les méthodologies actives et leurs caractéristiques
- ♦ Apprécier le rôle des méthodologies actives pour l'innovation pédagogique
- ♦ Connaître les bases du PBL et son application
- ♦ Connaître l'apprentissage basé sur la réflexion
- ♦ En savoir plus sur l'apprentissage basé sur des événements et des jeux
- ♦ Connaître et apprécier les possibilités de la classe inversée
- ♦ Apprécier les possibilités de la robotique et de la programmation dans l'enseignement
- ♦ S'informer sur les tendances des méthodologies en réseau
- ♦ Assumer le besoin de sens et de finalité de l'éducation
- ♦ Réfléchir aux apports d'une pédagogie de l'intériorité
- ♦ Manipuler une approche intégrative dans l'éducation
- ♦ Élaborer un projet éducatif basé sur le Coaching Educatif
- ♦ Comprendre la profondeur inspiratrice de l'éducation du soi
- ♦ Apprécier le bien-être comme un facteur d'excellence éducative
- ♦ Comprendre les causes et les facteurs de l'inconfort
- ♦ Connaître les facteurs de bien-être éducatif
- ♦ Apprécier l'éducation inclusive
- ♦ Réfléchir à l'importance du développement personnel des enseignants
- ♦ Assumer un concept profond et large de l'excellence éducative
- ♦ Gérer les outils de Coaching Éducatif
- ♦ Appliquer les processus d'innovation pédagogique
- ♦ Connaître et utiliser l'évaluation comme un outil d'innovation
- ♦ Apprécier les possibilités de l'approche du Coaching transformationnel
- ♦ Assumer le besoin de sens et de finalité de l'éducation
- ♦ Réfléchir aux apports d'une pédagogie de l'intériorité
- ♦ Manipuler une approche intégrative dans l'éducation
- ♦ Élaborer un projet éducatif basé sur le Coaching Educatif
- ♦ Comprendre la profondeur inspiratrice de l'éducation du soi

# 03

## Direction de la formation

Le corps enseignant du programme comprend des experts de premier plan en matière de Coaching pour l'Innovation et l'Excellence Éducative, qui apportent leur expérience professionnelle cette spécialisation. En outre, d'autres experts au prestige reconnu participent à sa conception et à son élaboration, complétant ainsi le programme de manière interdisciplinaire.







“

*Apprendre des professionnels de référence, les derniers développements dans les procédures dans le domaine du Coaching pour l'Innovation et l'Excellence Éducative”*

## Directeur invité international

Le Docteur Christian van Nieuwerburgh est la référence internationale en matière de Coaching Éducatif. Il a développé une longue carrière dans ce domaine qui l'a conduit à être l'auteur et l'éditeur d'ouvrages aussi pertinents que *An Introduction to Coaching Skills : A Practical Guide* et *Coaching in Education : Getting Better Results for Students, Educators and Parents*.

Parmi ses nombreuses missions dans ce domaine, il a occupé des postes de direction dans des institutions telles que Growth Coaching International et le International Centre for Coaching in Education, dont il est le Directeur Mondial et le Directeur Exécutif. Il est également Senior Fellow du Centre for Wellbeing Science de l'université de Melbourne et **Membre Honoraire de la Carnegie School of Education de l'université Leeds Beckett, au Royaume-Uni.**

En tant qu'expert en Coaching, il a donné des conférences sur la motivation et le leadership aux États-Unis, au Royaume-Uni, en Australie, en Europe et en Asie de l'Est, et a publié de nombreux articles dans des revues scientifiques de premier plan.





## Dr Van Nieuwerburgh, Christian

---

- ♦ Directeur mondial chez Growth Coaching International, Australie
- ♦ Directeur exécutif du International Centre for Coaching in Education
- ♦ Auteur et éditeur de livres dans le domaine du Coaching comme *Coaching in Education : Getting Better Results for Students, Educators and Parents*
- ♦ Docteur en Anglais de l'Université de Birmingham
- ♦ Master en Psychologie de la University of East London
- ♦ Professeur de Coaching et de Psychologie Positive au Center for Positive Psychology and Health du Royal College of Surgeons en Irlande
- ♦ Membre honoraire de la Carnegie School of Education à la Leeds Beckett University, Royaume-Uni
- ♦ Membre principal du Centre for Wellbeing Science à la Melbourne Graduate School of Education de l'Université de Melbourne, Australie

“

*Grâce à TECH, vous pourrez apprendre avec les meilleurs professionnels du monde”*

## Direction



### M. Riquelme Mellado, Francisco

- ♦ Spécialiste en Coaching Éducatif
- ♦ Diplômé en Beaux-Arts de l'Université Polytechnique de Valence
- ♦ Master en Art-thérapie de l'École de Psychologie Pratique de Murcie
- ♦ Formation à la Gestalt avec le programme SAT (Fondation Claudio Naranjo)
- ♦ Coach certifié ICF et ASESICO - AECOP avec des compétences en PNL et en coaching Systémique
- ♦ Formateur de formateurs pour Cefire Orihuela et CPR Murcie
- ♦ Enseignant au Ministère régional de l'Éducation de la Région de Murcie avec 25 ans d'expérience. Professeur de Dessin de spécialité
- ♦ Coordinateur des Projets d'Arts Visuels dans les Classes de l'Hôpital de la Région de Murcie
- ♦ Membre de l'équipe zéro et formateur du Projet d'Éducation Responsable dans la Région de Murcie (Fondation Botín)
- ♦ Il écrit pour le magazine éducatif INED21. Projet Éducatif: "Une Éducation pour Être"
- ♦ Blogueur et diffuseur d'informations

## Professeurs

### M. Blas García, José

- ♦ Enseignant dans les Salles de Classe de l'Hôpital Clinique Universitaire Virgen de la Arrixaca de Murcie
- ♦ Enseignant et diplômé en psychopédagogie de l'Université de Murcie
- ♦ Master en Éducation et Communication Audiovisuelle de et l'université Internationale d'Andalousie
- ♦ Professeur associé au Département d'Organisation Scolaire de la Faculté d'Éducation de l'Université de Murcie

### M. González Lorca, Enrique

- ♦ Enseignant des Services Communautaires
- ♦ Psychologue spécialisée dans la santé et les RH
- ♦ Coach certifié

### Mme Jurado, Pilar

- ♦ Neurocoach Certifié Expert en Coaching international par l'INA
- ♦ Diplômée de l'enseignement primaire Spécialité interculturelle et difficultés d'apprentissage
- ♦ Diplômée de l'Enseignement Primaire, Université de Murcie, spécialisation en interculturel et difficultés d'apprentissage
- ♦ Formatrice en "Gestion du changement" avec des outils comme Lego serious play, au Centre de Hautes Performances Humaines d'Anna Fortea

### Mme Vicente Galant, Carola

- ♦ Enseignant de Pédagogie Thérapeutique à l'IES Azud de Alfeitamí à Almoradí (Alicante) et coordinateur au centre du stage Pratique du Master de Formation des enseignants du secondaire de l'Université Miguel Hernández d'Elche et de l'Université d'Alicante
- ♦ Diplômée de l'École Universitaire de Formation des Enseignants, spécialisée dans l'Éducation de la Petite Enfance à l'Université d'Alicante (1985/1988), travaillant comme enseignante d'Éducation de la petite enfance pendant quinze ans
- ♦ Licence en Psychopédagogie à l'UOC (Université Oberta de Catalunya) (2006/2013)
- ♦ Master en Pédagogie Systémique CUDEC (Madrid 2014/2016)
- ♦ Préparatrice de concours dans l'enseignement public

### Mme Cabero Lourdes

- ♦ Coach professionnel de cadres, d'équipes et d'organisations
- ♦ Mentor, consultant en développement du management, formateur dans les programmes "Leader-Coach" et "Team Coaching"
- ♦ Psychologue, avec une carrière dans le domaine du développement personnel

### Mme Gonzalez Velez, Virginia

- ♦ Coach, Formateur et Expert en Bien-être Organisationnel I
- ♦ Coach Exécutif
- ♦ Coaching et Développement des Talents I Du silence à l'Action avec un But Précis

04

# Structure et contenu

La structure des contenus a été conçue par une équipe de professionnels issus des meilleurs centres éducatifs et universités d'Espagne, conscients de l'actualité de la formation innovante, et engagés dans un enseignement de qualité grâce aux nouvelles technologies éducatives.



“

*Ce Certificat en Coaching pour l'Innovation et l'Excellence Éducative contient le programme éducatif plus complet et le plus actuel du marché”*



## Module 1. Croyances, valeurs et identité

- 1.1. Nature des croyances
  - 1.1.1. Concepts relatifs aux croyances
  - 1.1.2. Caractéristiques d'une croyance
  - 1.1.3. Formation des croyances
  - 1.1.4. Comportement et croyances
  - 1.1.5. Croyances limitatives
  - 1.1.6. Des croyances renforcées
  - 1.1.7. Origine des croyances limitantes
- 1.2. Gérer le changement de croyance
  - 1.2.1. Guérir le passé
  - 1.2.2. Base de l'adaptation au changement de croyance
  - 1.2.3. Robert Dilts
  - 1.2.4. Morty Lefkoe
  - 1.2.5. "The Word", Byron Katie
- 1.3. Mentalité du changement et de l'innovation
  - 1.3.1. Mentalité fixe
  - 1.3.2. Mentalité de croissance
  - 1.3.3. Comparaison entre l'état d'esprit fixe et l'état d'esprit de croissance
  - 1.3.4. Attitude face au changement et à l'innovation
  - 1.3.5. Zone d'inertie
  - 1.3.6. Zone d'apprentissage
- 1.4. Coaching et changement
  - 1.4.1. Le cercle d'or de Simon Sinek
  - 1.4.2. Niveaux neurologiques du changement et de l'apprentissage
    - 1.4.2.1. Environnement
    - 1.4.2.2. Comportement
    - 1.4.2.3. Capacité
    - 1.4.2.4. Valeurs et Croyances
    - 1.4.2.5. Identité
    - 1.4.2.6. Transpersonnalité





- 1.4.3. Changements correctifs
- 1.4.4. Changements génératifs
- 1.4.5. Changements évolutifs
- 1.4.6. Reconnaissance du niveau neurologique
- 1.5. Valeurs et contre-valeurs
  - 1.5.1. Conceptualisation des valeurs
  - 1.5.2. Types de valeurs
  - 1.5.3. Apprentissage des valeurs
  - 1.5.4. Valeurs et comportement
  - 1.5.5. Contre-valeurs
  - 1.5.6. Dynamique de reconnaissance de la valeur
  - 1.5.7. Dynamique de reconnaissance de la contre-valeur
- 1.6. Identité
  - 1.6.1. Traits d'identité
  - 1.6.2. Concept d'identité
  - 1.6.3. Tradition et identité
  - 1.6.4. Modèles psychologiques et identité
  - 1.6.5. Identité et science
- 1.7. Modèles de la personnalité
  - 1.7.1. Ennéagramme
  - 1.7.2. Découverte de l'Ennéagramme lui-même
  - 1.7.3. L'évolution de l'Ennéagramme
  - 1.7.4. Utilisation de l'Ennéagramme dans les interactions sociales et de groupe
  - 1.7.5. Archétypes intérieurs
  - 1.7.6. Coaching Transformationnel
- 1.8. Niveaux logiques
  - 1.8.1. Besoins humains et Pyramide de Maslow
  - 1.8.2. Niveaux de conscience de Richard Barrett
  - 1.8.3. Réalisation de soi
  - 1.8.4. Altruisme et service
  - 1.8.5. Alignement des niveaux

- 1.9. Approche en éducation des croyances, aux valeurs et à l'identité
  - 1.9.1. Convictions pour l'excellence de l'enseignement
  - 1.9.2. L'effet Pygmalion
  - 1.9.3. L'importance des attentes élevées
  - 1.9.4. Diversité: inclusion
  - 1.9.5. Valeurs de la psychologie positive
  - 1.9.6. Éducation aux valeurs
  - 1.9.7. Estime de soi et reconnaissance: construction de l'identité

## Module 2. Méthodologies actives et innovation

- 2.1. Méthodologies actives
  - 2.1.1. Que sont les méthodologies actives ?
  - 2.1.2. Des clés pour un développement méthodologique basé sur l'activité des étudiants
  - 2.1.3. Relation entre l'apprentissage et les méthodologies actives
  - 2.1.4. Historique des méthodologies actives
    - 2.1.4.1. De Socrate à Pestalozzi
    - 2.1.4.2. Dewey
    - 2.1.4.3. Institutions promouvant les méthodologies actives
      - 2.1.4.3.1. L'institut Libre d'Enseignement
      - 2.1.4.3.2. La Nouvelle École
      - 2.1.4.3.3. L'École Unique Républicaine
- 2.2. Apprentissage par projet, problèmes et défis
  - 2.2.1. Les compagnons de voyage Coopération entre enseignants
  - 2.2.2. Phases de la conception APP
    - 2.2.2.1. Tâches, activités et exercices
    - 2.2.2.2. Socialisation riche
    - 2.2.2.3. Tâches de recherche

- 2.2.3. Phases du développement APP
  - 2.2.3.1. Les Théories de Benjamin Bloom
  - 2.2.3.2. Taxonomie de Bloom
  - 2.2.3.3. Taxonomie révisée de Bloom
  - 2.2.3.4. La pyramide de Bloom
  - 2.2.3.5. La théorie de David A. Kolb: l'apprentissage par l'expérience
  - 2.2.3.6. Le Cercle de Kolb
- 2.2.4. Le produit final
  - 2.2.4.1. Types de produits finaux
- 2.2.5. L'évaluation dans le APP
  - 2.2.5.1. Techniques et outils d'évaluation
  - 2.2.5.2. Observation
  - 2.2.5.3. Performance
  - 2.2.5.4. Questions
- 2.2.6. Exemples pratiques Projets APP
- 2.3. Apprentissage par le Pensées
  - 2.3.1. Principes de base
    - 2.3.1.1. Pourquoi, comment et où améliorer la réflexion?
    - 2.3.1.2. Organismes de la pensée
    - 2.3.1.3. Infusion dans le curriculum académique
    - 2.3.1.4. Attention aux compétences, processus et dispositions
    - 2.3.1.5. L'importance d'être explicite
    - 2.3.1.6. Attention à la métacognition
    - 2.3.1.7. Transfert de l'apprentissage
    - 2.3.1.8. Construire un programme infusé
    - 2.3.1.9. Nécessité d'un perfectionnement continu du personnel
  - 2.3.2. Enseigner à penser TBL
    - 2.3.2.1. Co-création des cartes de pensée
    - 2.3.2.2. Compétences de pensée
    - 2.3.2.3. Métacognition
    - 2.3.2.4. Le design de la pensée
- 2.4. Apprentissage par événements
  - 2.4.1. Approche du concept
  - 2.4.2. Bases et principes fondamentaux
  - 2.4.3. La pédagogie de la durabilité.
  - 2.4.4. Avantages de l'apprentissage
- 2.5. Apprentissage par le jeu
  - 2.5.1. Les jeux comme ressources d'apprentissage
  - 2.5.2. Gamification
    - 2.5.2.1. Qu'est-ce que la gamification?
    - 2.5.2.2. Principes fondamentaux
    - 2.5.2.3. Narratif
    - 2.5.2.4. Dynamique
    - 2.5.2.5. Mécanique
    - 2.5.2.6. Composants
    - 2.5.2.7. Badges
    - 2.5.2.8. Quelques applications de gamification
    - 2.5.2.9. Exemples
    - 2.5.2.10. Critiques de la gamification, limites et erreurs courantes
  - 2.5.3. Pourquoi utiliser les jeux vidéo dans l'éducation ?
  - 2.5.4. Les types de joueurs selon la théorie de Richard Bartle
  - 2.5.5. La *ScapeRoom/breakedu*, une manière organisationnelle de comprendre l'éducation

- 2.6. *The flipped classroom*, la classe inversée
  - 2.6.1. L'aménagement du temps de travail
  - 2.6.2. Avantages de la classe inversée
    - 2.6.2.1. Comment puis-je enseigner efficacement en utilisant des salles de classe tournantes ?
  - 2.6.3. Inconvénients de l'approche de la classe inversée
  - 2.6.4. Les quatre piliers de la classe inversée
  - 2.6.5. Ressources et outils
  - 2.6.6. Exemples pratiques
- 2.7. Autres tendances en matière d'éducation
  - 2.7.1. La robotique et la programmation dans l'enseignement
  - 2.7.2. *E-learning, -learning* et autres tendances méthodologies de réseau
  - 2.7.3. Apprentissage basé sur la neuroéducation
- 2.8. Méthodologies libres, naturelles et basées sur le développement de l'individu
  - 2.8.1. Méthodologie Waldorf
    - 2.8.1.1. Base méthodologique
    - 2.8.1.2. Forces, opportunités et faiblesses
  - 2.8.2. Maria Montessori, la pédagogie de la responsabilité
    - 2.8.2.1. Base méthodologique
    - 2.8.2.2. Forces, opportunités et faiblesses
  - 2.8.3. *Summerhill*, un point de vue radical sur la manière d'éduquer Base méthodologique
    - 2.8.3.1. Base méthodologique
    - 2.8.3.2. Forces, opportunités et faiblesses
- 2.9. Inclusion scolaire
  - 2.9.1. Y a-t-il une innovation sans inclusion ?
  - 2.9.2. L'apprentissage coopératif
    - 2.9.2.1. Principes
    - 2.9.2.2. Cohésion de groupe
    - 2.9.2.3. Dynamiques simples et complexes
  - 2.9.3. Enseignement partagé
    - 2.9.3.1. Ratio et prise en charge des étudiants
    - 2.9.3.2. La coordination de l'enseignement comme stratégie d'amélioration des élèves
  - 2.9.4. Enseignement multi-niveaux
    - 2.9.4.1. Définition
    - 2.9.4.2. Modèles
  - 2.9.5. Conception universelle de l'apprentissage
    - 2.9.5.1. Principes
    - 2.9.5.2. Directives
  - 2.9.6. Expériences inclusives
    - 2.9.6.1. Projet Rome
    - 2.9.6.2. Groupes interactifs
    - 2.9.6.3. Débats de dialogue
    - 2.9.6.4. Communautés d'apprentissage
    - 2.9.6.5. Projet Includ-ED

### Module 3. Coaching pour l'innovation et l'excellence éducative

- 3.1. Le bien-être comme facteur d'excellence dans les communautés éducatives
  - 3.1.1. L'évolution de la société et son impact sur l'éducation
    - 3.1.1.1. Caractéristiques de la société actuelle
    - 3.1.1.2. Défis de la société actuelle
    - 3.1.1.3. Nouveaux besoins éducatifs
  - 3.1.2. Facteurs sociaux
  - 3.1.3. Facteurs professionnels
  - 3.1.4. Bien-être et excellence
  - 3.1.5. Facteurs de Bien-être éducatif
  - 3.1.6. L'inclusion comme réalité
  - 3.1.7. École et famille
- 3.2. Plan de développement professionnel et de bien-être des enseignants
  - 3.2.1. Malaise de l'enseignant
  - 3.2.2. Le bien-être des enseignants
  - 3.2.3. Enseignement et développement personnel
  - 3.2.4. Vie personnelle et professionnelle
  - 3.2.5. Examen et évaluation des enseignants
  - 3.2.6. Le bien-être des enseignants comme facteur d'excellence éducative
  - 3.2.7. Inspiré pour inspirer des chemins de vie
  - 3.2.8. Plan de Bien-être des enseignants
- 3.3. Excellence éducative
  - 3.3.1. Vers un concept d'excellence en éducation
  - 3.3.2. Enseignement vs. Apprentissage
  - 3.3.3. L'excellence en fonction des besoins
  - 3.3.4. Demande et excellence
  - 3.3.5. Mesures et facteurs
  - 3.3.6. Gestion pour l'excellence de l'enseignement
- 3.4. Coaching pour l'innovation
  - 3.4.1. Processus d'innovation éducative par le Coaching
    - 3.4.1.1. Dans l'apprentissage
    - 3.4.1.2. Dans les groupe
    - 3.4.1.3. Chez les enseignants
    - 3.4.1.4. Au niveau de la direction
    - 3.4.1.5. Au centre
  - 3.4.2. L'évaluation comme outil d'innovation
  - 3.4.3. Que faut-il évaluer, quand et comment?
  - 3.4.4. Objectifs de l'innovation
  - 3.4.5. Fixer des indicateurs de réussite
  - 3.4.6. Suivi des processus
  - 3.4.7. Célébrer les réalisations
  - 3.4.8. Plan d'innovation pédagogique
- 3.5. Éduquer pour donner du sens
  - 3.5.1. Approche du concept
  - 3.5.2. La pensée de Viktor Frankl
  - 3.5.3. Logothérapie et éducation
- 3.6. Vers une Pédagogie de l'intériorité
  - 3.6.1. Spiritualité et pédagogie
  - 3.6.2. "Apprendre à être"
- 3.7. Coaching pour l'éducation intégrative
  - 3.7.1. Vers une Pédagogie de l'intériorité
  - 3.7.2. Éduquer la personne dans son ensemble
  - 3.7.3. Éduquer pour les trois centres
  - 3.7.4. Devoir et plaisir dans l'éducation
  - 3.7.5. Éduquer de manière intégrative
  - 3.7.6. Conclusions: un chemin à parcourir
  - 3.7.7. Un projet éducatif du point de vue du Coaching Pédagogique



- 3.8. Signification et objectif de l'éducation
  - 3.8.1. Le cercle d'or
  - 3.8.2. Pourquoi et pour quoi faire?
  - 3.8.3. Le comment
  - 3.8.4. Le quoi
  - 3.8.5. Alignement des niveaux dans l'éducation
  - 3.8.6. Éduquer pour donner du sens
  - 3.8.7. Défis pour l'éducation de l'être depuis le Coaching et l'orthophonie
  - 3.8.8. Outils pour l'alignement des niveaux d'enseignement
- 3.9. Éduquer pour être
  - 3.9.1. Contributions pédagogiques dans éduquer pour être
  - 3.9.2. Rapport de la commission Faure pour l'UNESCO
  - 3.9.3. Rapport Jackes Dellors
  - 3.9.4. Décalogue d'une éducation de l'être
  - 3.9.5. Au-delà de la connaissance
  - 3.9.6. Éduquer pour la vie
  - 3.9.7. Éduquer de manière intégrative
  - 3.9.8. S'habiter de l'intérieur
  - 3.9.9. Éduquer l'ego et l'être
  - 3.9.10. Développer un sens
  - 3.9.11. Inclusivité et bien commun
  - 3.9.12. Réalisation de soi et service
  - 3.9.13. Transformation



*Une expérience de formation unique,  
clé et décisive pour stimuler votre  
développement professionnel*

# 05

# Méthodologie

Ce programme de formation offre une manière différente d'apprendre. Notre méthodologie est développée à travers un mode d'apprentissage cyclique: ***el Relearning***.

Ce système d'enseignement s'utilise, notamment, dans les Écoles de Médecine les plus prestigieuses du monde. De plus, il a été considéré comme l'une des méthodologies les plus efficaces par des magazines scientifiques de renom comme par exemple le ***New England Journal of Medicine***.







“

*Découvrez Relearning, un système qui abandonne l'apprentissage linéaire conventionnel pour vous emmener à travers des systèmes d'enseignement cycliques: une façon d'apprendre qui s'est avérée extrêmement efficace, en particulier dans les matières qui nécessitent une mémorisation"*

## À TECH, School nous utilisons la Méthode des cas

Dans une situation donnée, que feriez-vous? Tout au long du programme, les étudiants seront confrontés à de multiples cas simulés, basés sur des situations réelles, dans lesquels ils devront enquêter, établir des hypothèses et, enfin, résoudre la situation. Il existe de nombreuses preuves scientifiques de l'efficacité de cette méthode.

*Avec TECH, le professeur, l'enseignant ou le conférencier fait l'expérience d'une méthode d'apprentissage qui ébranle les fondements des universités traditionnelles du monde entier.*



*C'est une technique qui développe l'esprit critique et prépare l'éducateur à prendre des décisions, à défendre des arguments et à confronter des opinions.*

“

*Saviez-vous que cette méthode a été développée en 1912, à Harvard, pour les étudiants en Droit? La méthode des cas consiste à présenter aux apprenants des situations réelles complexes pour qu'ils s'entraînent à prendre des décisions et pour qu'ils soient capables de justifier la manière de les résoudre. En 1924, elle a été établie comme une méthode d'enseignement standard à Harvard”*

#### L'efficacité de la méthode est justifiée par quatre réalisations clés:

1. Les professeurs qui suivent cette méthode parviennent non seulement à assimiler les concepts, mais aussi à développer leur capacité mentale, grâce à des exercices d'évaluation de situations réelles et à l'application des connaissances.
2. L'apprentissage est solidement traduit en compétences pratiques qui permettent à l'éducateur de mieux intégrer ses connaissances dans sa pratique quotidienne.
3. L'assimilation des idées et des concepts est rendue plus facile et plus efficace, grâce à l'utilisation de situations issues de l'enseignement réel.
4. Le sentiment d'efficacité de l'effort investi devient un stimulus très important pour les étudiants, qui se traduit par un plus grand intérêt pour l'apprentissage et une augmentation du temps passé à travailler sur le cours.



## Relearning Methodology

TECH renforce l'utilisation de la méthode des cas avec la meilleure méthodologie d'enseignement 100% en ligne du moment: Relearning.

Cette université est la première au monde à combiner des études de cas avec un système d'apprentissage 100% en ligne basé sur la répétition, combinant un minimum de 8 éléments différents dans chaque leçon, ce qui constitue une véritable révolution par rapport à la simple étude et analyse de cas.

*L'éducateur apprendra à travers des cas réels et la résolution de situations complexes dans des environnements d'apprentissage simulés.*

*Ces simulations sont développées à l'aide de logiciels de pointe pour faciliter l'apprentissage immersif.*





Selon les indicateurs de qualité de la meilleure université en ligne du monde hispanophone (Columbia University). La méthode Relearning, à la pointe de la pédagogie mondiale, a réussi à améliorer le niveau de satisfaction globale des professionnels finalisant leurs études.

Grâce à cette méthodologie, nous avons formé plus de 85.000 éducateurs avec un succès sans précédent et ce dans toutes les spécialisations. Notre méthodologie d'enseignement est développée dans un environnement très exigeant, avec un corps étudiant universitaire au profil socio-économique élevé et dont l'âge moyen est de 43,5 ans.

*Le Relearning vous permettra d'apprendre plus facilement et de manière plus productive tout en développant un esprit critique, en défendant des arguments et en contrastant des opinions: une équation directe vers le succès.*

Dans notre programme, l'apprentissage n'est pas un processus linéaire mais il se déroule en spirale (nous apprenons, désapprenons, oublions et réapprenons). Par conséquent, ils combinent chacun de ces éléments de manière concentrique.

Selon les normes internationales les plus élevées, la note globale de notre système d'apprentissage est de 8,01.



Ce programme offre le meilleur matériel pédagogique, soigneusement préparé pour les professionnels:



#### Support d'étude

Tous les contenus didactiques sont créés par les spécialistes qui enseignent les cours. Ils ont été conçus en exclusivité pour la formation afin que le développement didactique soit vraiment spécifique et concret.

Ces contenus sont ensuite appliqués au format audiovisuel, pour créer la méthode de travail TECH online. Tout cela, élaboré avec les dernières techniques afin d'offrir des éléments de haute qualité dans chacun des supports qui sont mis à la disposition de l'apprenant.



#### Techniques et procédures éducateurs en vidéo

TECH met les techniques les plus innovantes, avec les dernières avancées pédagogiques, au premier plan de l'actualité de l'Éducation. Tout cela, à la première personne, expliqué et détaillé rigoureusement pour atteindre une compréhension complète. Et surtout, vous pouvez les regarder autant de fois que vous le souhaitez.



#### Résumés interactifs

Nous présentons les contenus de manière attrayante et dynamique dans des dossiers multimédias comprenant des fichiers audios, des vidéos, des images, des diagrammes et des cartes conceptuelles afin de consolider les connaissances.

Ce système éducatif unique pour la présentation de contenu multimédia a été récompensé par Microsoft en tant que "European Success Story".

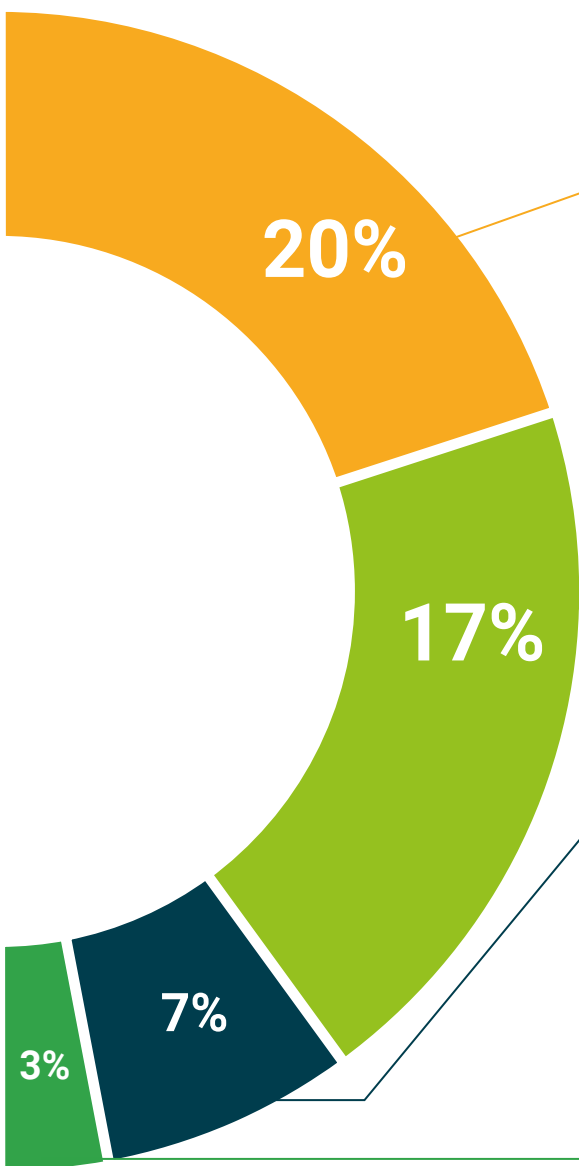


#### Bibliographie complémentaire

Articles récents, documents de consensus et directives internationales, entre autres. Dans la bibliothèque virtuelle de TECH, l'étudiant aura accès à tout ce dont il a besoin pour compléter sa formation.







**Analyses de cas menées et développées par des experts**

Un apprentissage efficace doit nécessairement être contextuel. Pour cette raison, TECH présente le développement de cas réels dans lesquels l'expert guidera l'étudiant à travers le développement de la prise en charge et la résolution de différentes situations: une manière claire et directe d'atteindre le plus haut degré de compréhension.



**Testing & Retesting**

Les connaissances de l'étudiant sont périodiquement évaluées et réévaluées tout au long du programme, par le biais d'activités et d'exercices d'évaluation et d'auto-évaluation, afin que l'étudiant puisse vérifier comment il atteint ses objectifs.



**Cours magistraux**

Il existe des preuves scientifiques de l'utilité de l'observation par un tiers expert. La méthode "Learning from an Expert" renforce les connaissances et la mémoire, et donne confiance dans les futures décisions difficiles.



**Guides d'action rapide**

À TECH nous vous proposons les contenus les plus pertinents du cours sous forme de feuilles de travail ou de guides d'action rapide. Un moyen synthétique, pratique et efficace pour vous permettre de progresser dans votre apprentissage.



06

# Diplôme

Le Certificat en Coaching pour l'Innovation et l'Excellence Éducative vous garantit, en plus de la formation la plus rigoureuse et la plus actuelle, l'accès à un diplôme universitaire de Certificat délivré par TECH Université Technologique.



“

*Réussissez ce programme et recevez  
votre Certificat sans déplacements ni  
formalités administratives”*

Ce **Certificat en Coaching pour l'Innovation et l'Excellence Éducative** contient le programme le plus complet et le plus à jour du marché.

Après avoir réussi l'évaluation, l'étudiant recevra par courrier postal\* avec accusé de réception son correspondant diplôme de **Certificat** délivré par **TECH Université Technologique**.

Le diplôme délivré par **TECH Université Technologique** indiquera la note obtenue lors du Certificat, et répond aux exigences communément demandées par les bourses d'emploi, les concours et les commissions d'évaluation des carrières professionnelles.

Diplôme: **Certificat en Coaching pour l'Innovation et l'Excellence Éducative**

N.º d'Heures Officielles: **450 h.**



future

santé confiance personnes

éducation information tuteurs

garantie accréditation enseignement

institutions technologie apprentissage

communauté engagement

**tech** université  
technologique

Certificat

Coaching pour l'Innovation  
et l'Excellence Éducative

- » Modalité: en ligne
- » Durée: 8 semaines
- » Qualification: TECH Université Technologique
- » Intensité: 16h/semaine
- » Horaire: à votre rythme
- » Examens: en ligne



# Certificat

## Coaching pour l'Innovation et l'Excellence Éducative

